



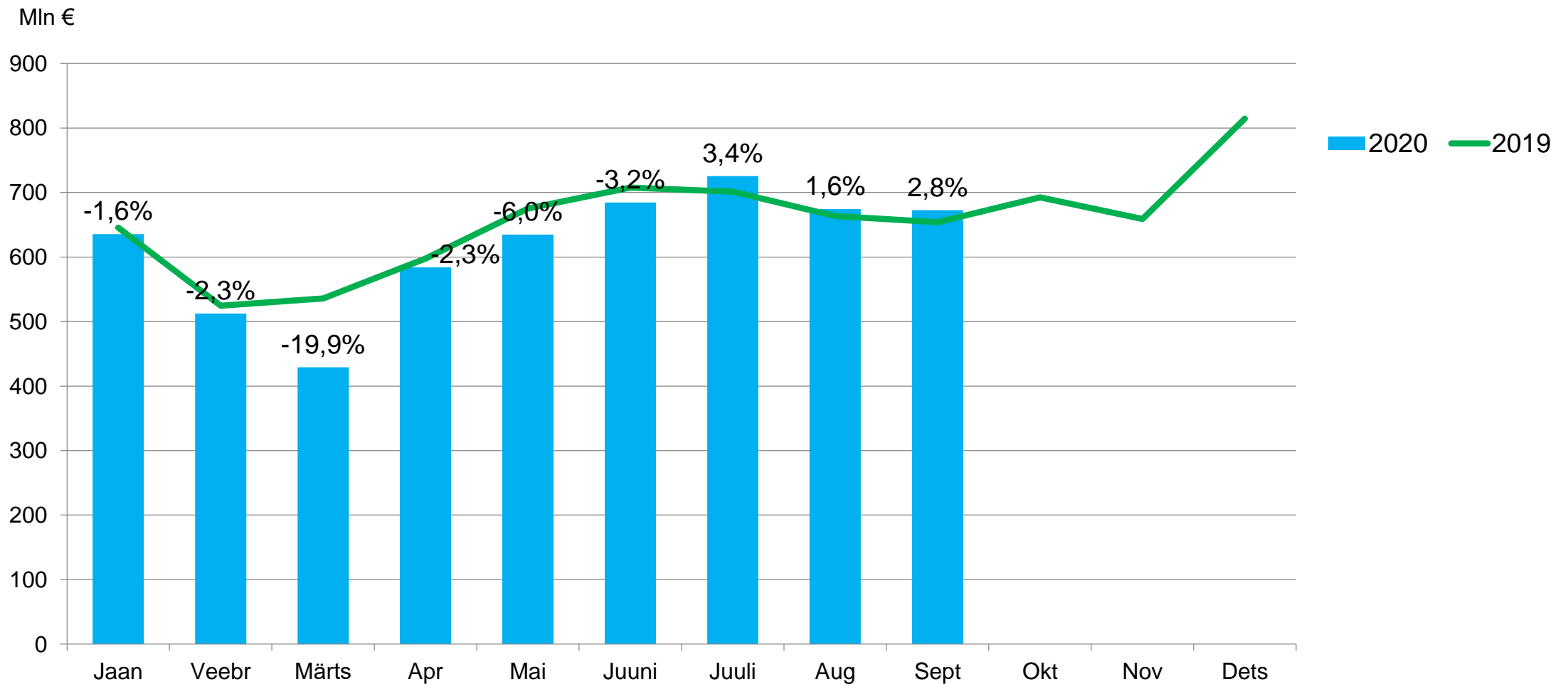
RAHANDUSMINISTEERIUM

Septembri eest tasuti riigieelarve  
tuluna 672,6 miljonit eurot makse,  
mida on 2,8% rohkem  
kui 2019. aastal

09.11.2020

- **Sotsiaalmaksu** tasumine kasvas septembris 4,0%. Palgafondi kasv kiirenes 0,9%le, töökohtade arv kahanes 4,2% ehk 27 tuhande võrra. Palgafondi kasvu toetasid suurtest sektoritest tervishoid +10,9% ja avalik haldus +8,7%, väiksematest info ja side +10,0%.
- **Käibemaksu** tasumise kasv septembris kiirenes 3,7%ni. Tegevusaladest panustasid septembris käibemaksu tasumise kasvu oluliselt jaekaubandus ning kinnisvara, kus tasumine kasvas 2019. aasta sama kuuga võrreldes vastavalt 5,7 ja 103,5.
- **Aktiise** on septembri eest kokku tasutud 80,1 mln eurot, mida on 7,7% vähem kui aasta varem. Vähenemine tuleneb peamiselt kütuseaktsiis ja alkoholiaktsiis kahanenud laekumisest võrreldes eelmise aastaga.

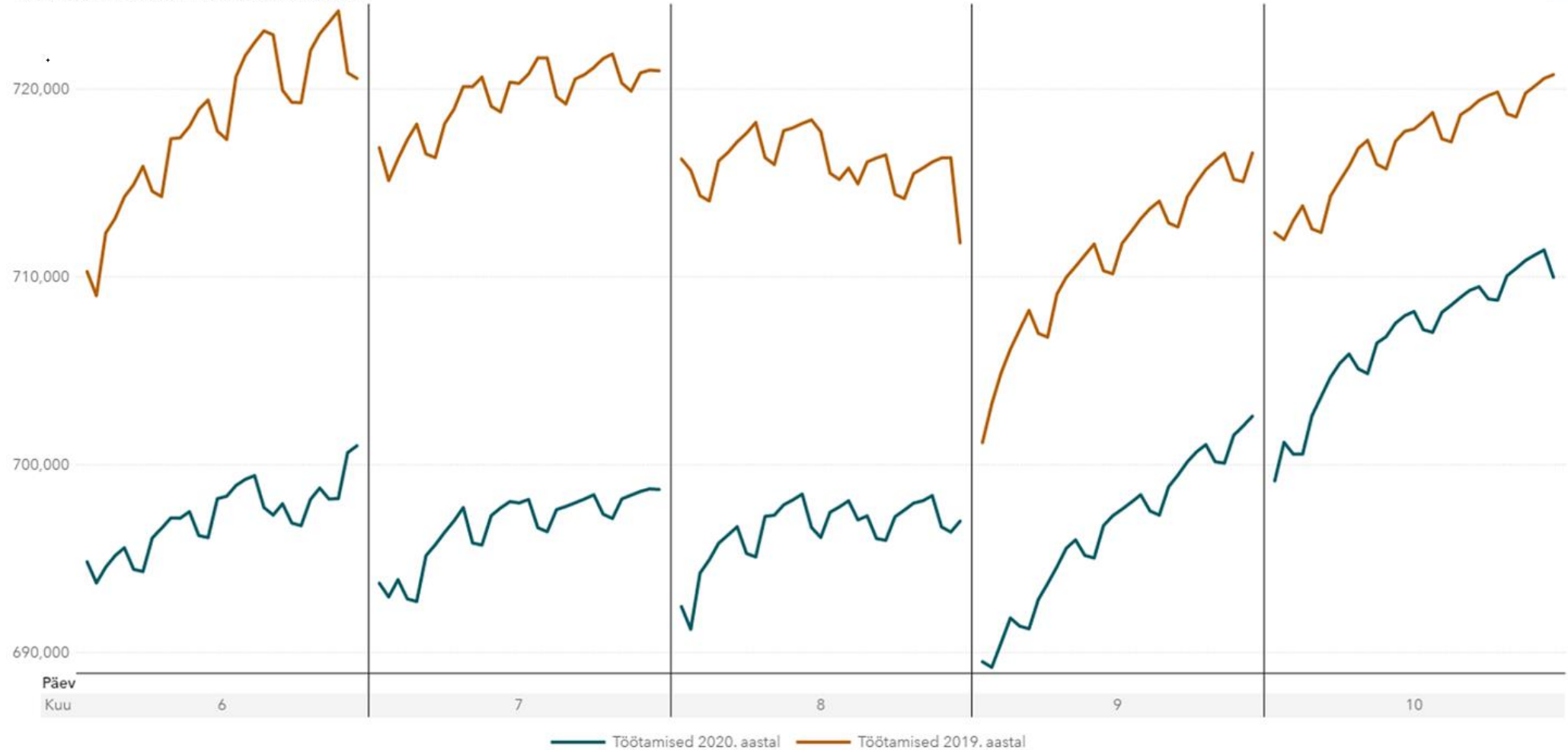
# Üheksa kuuga on maksutulud vähenenud 2,7% v.e.a



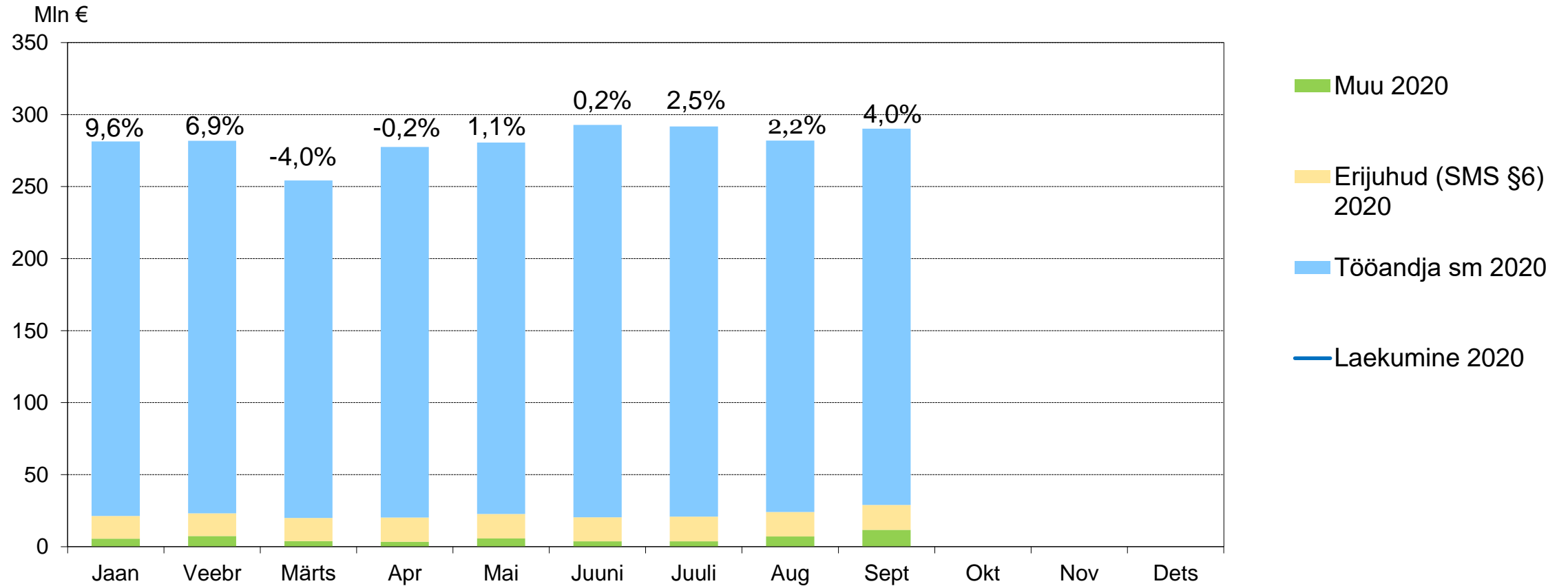
# Töötamise registri põhjal ei ole järgmistel kuudel suuremaid koondamisi oodata

Kehtivate töötamiste arv vaadeldaval perioodil

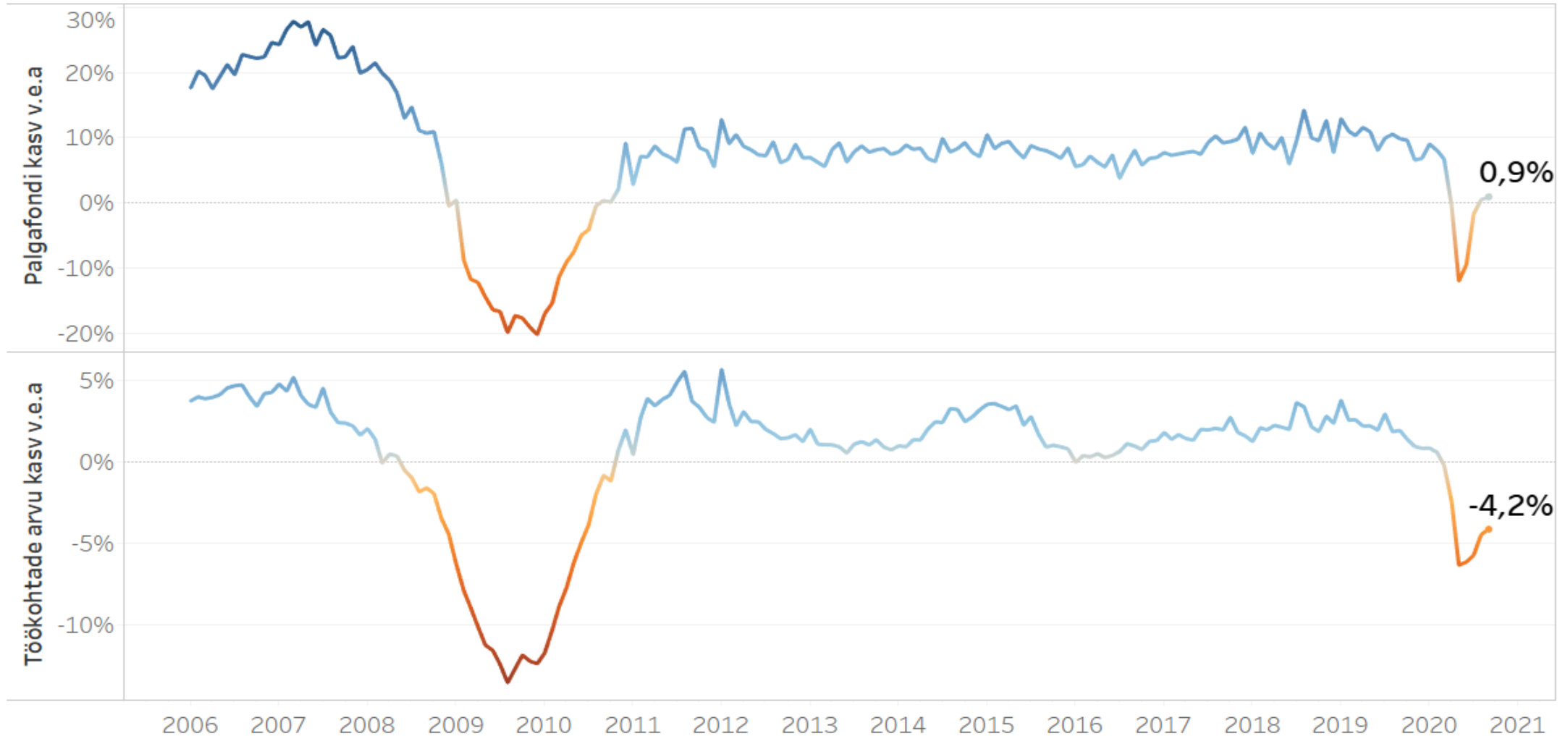
Töötamised 2020. aastal / Töötamised 2019. aastal



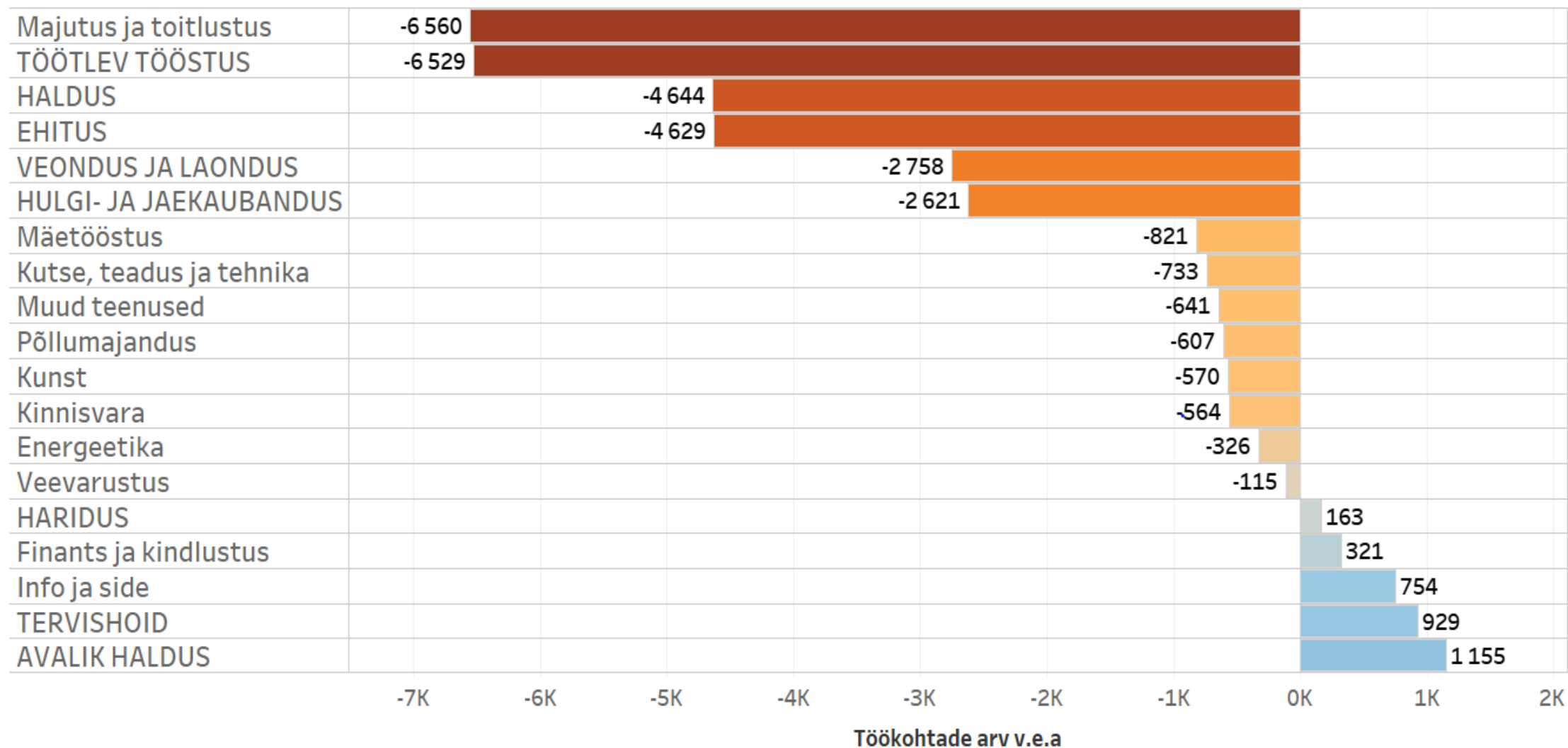
# Sotsiaalmaksu tasumine kasvas aastases võrdluses 4,0%



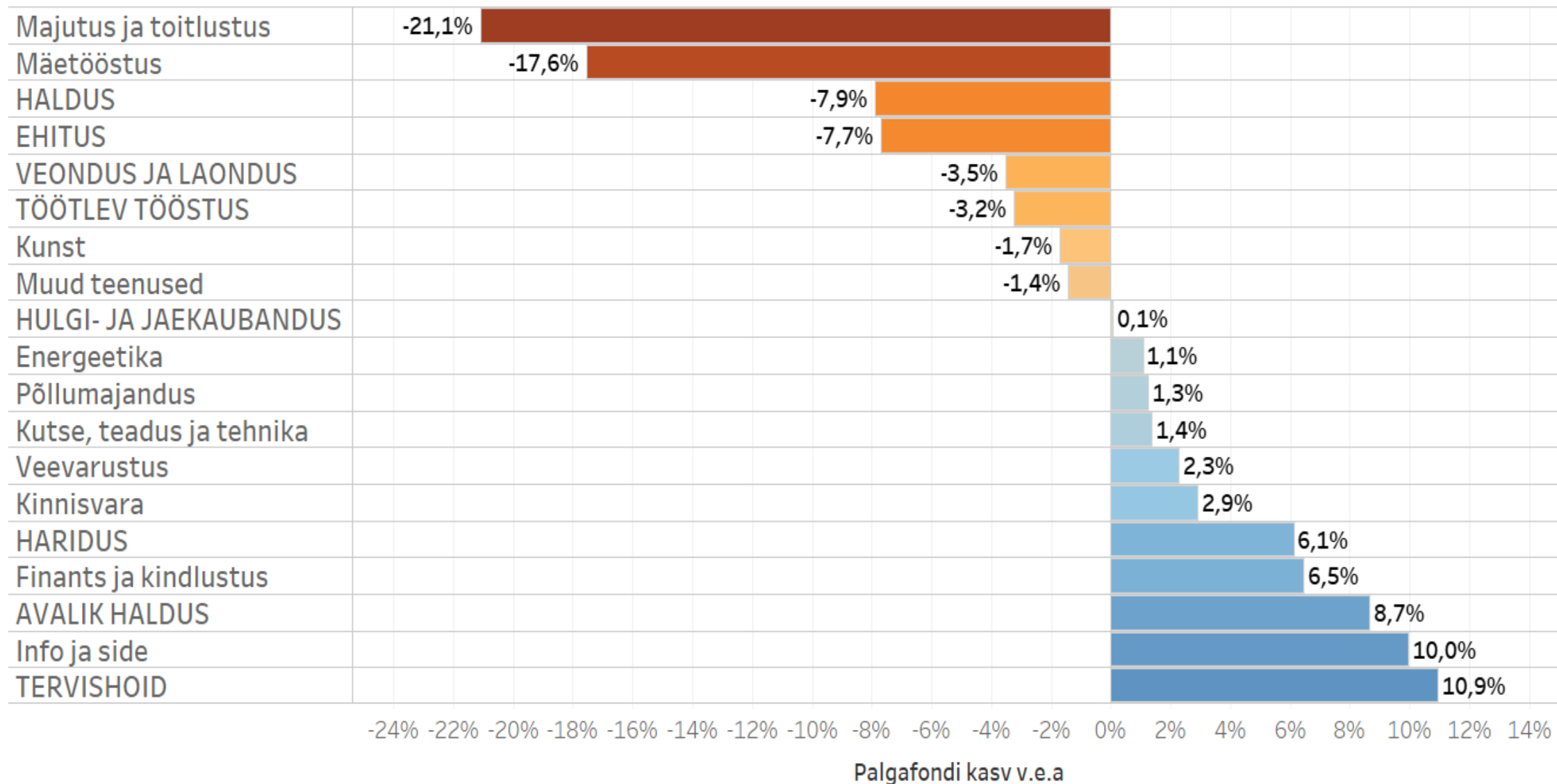
# Septembri palgafondi kasv kiirenes 0,9%le v.e.a, töökohtade arv kahanes 4,2% ehk 27 tuhande võrra



Septembris eelmise aastaga võrreldes oli töökohtade arvu langus suurim majutuses ja toitlustuses (-6560), pea sama suur oli langus töötlevas tööstuses (-6529)

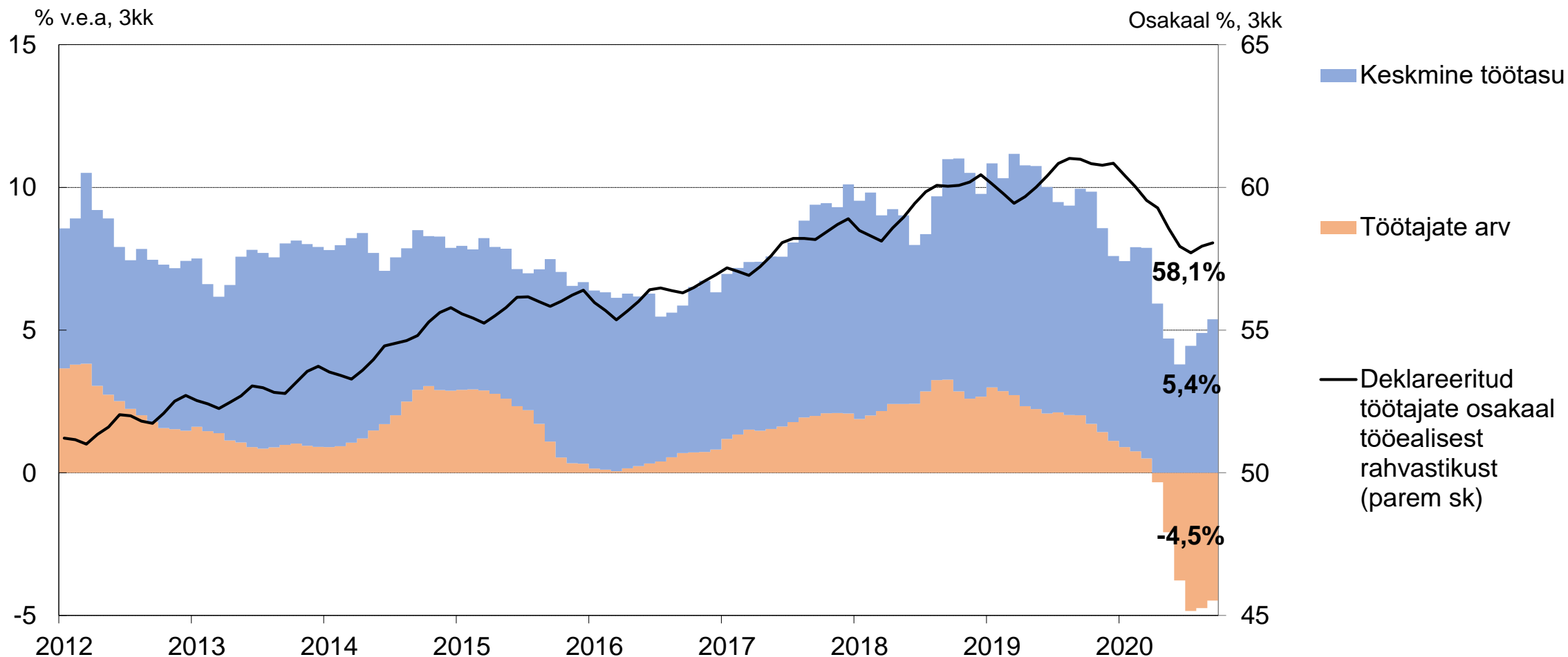


# Palgafond langes septembris võrreldes eelmise aastaga enim majutuses ja toitlustuses (-21,1%), kasvu vedas tervishoid (+10,9%)

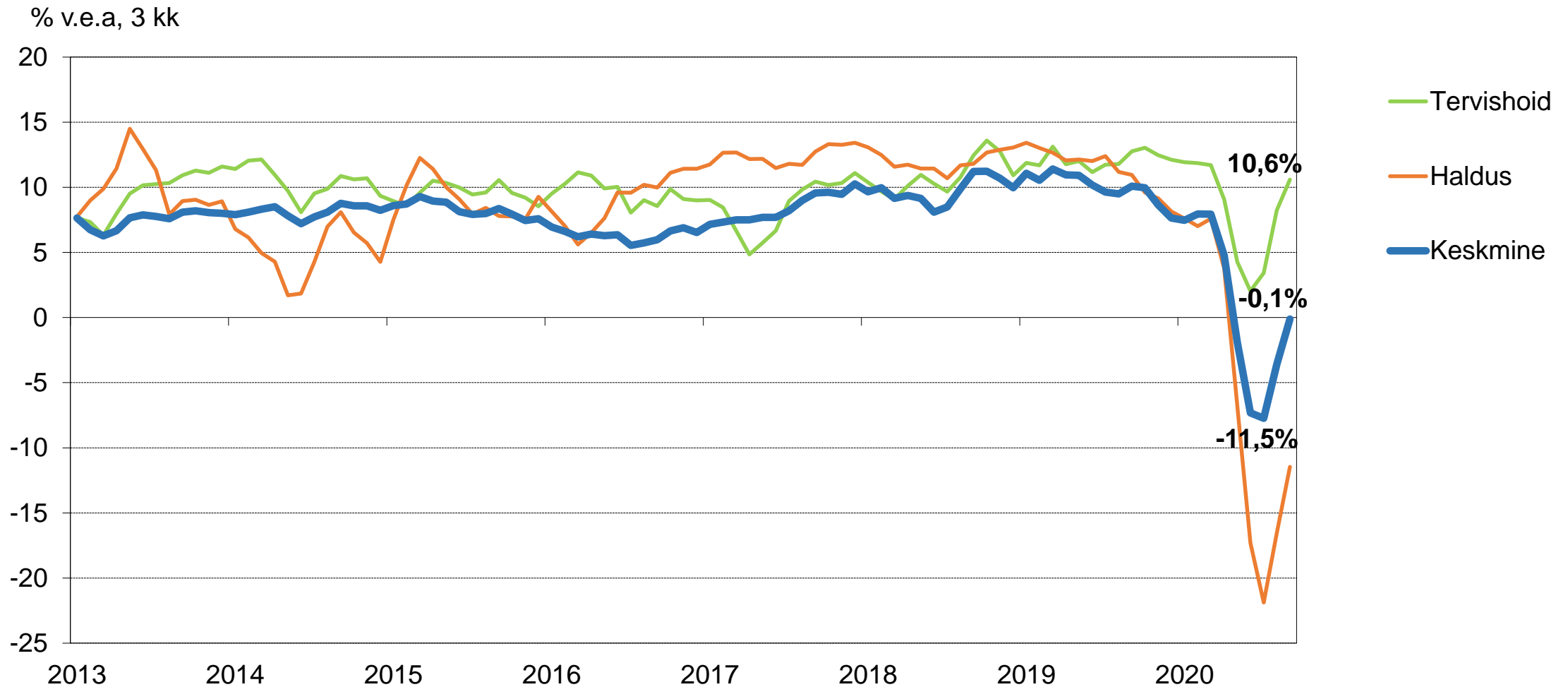




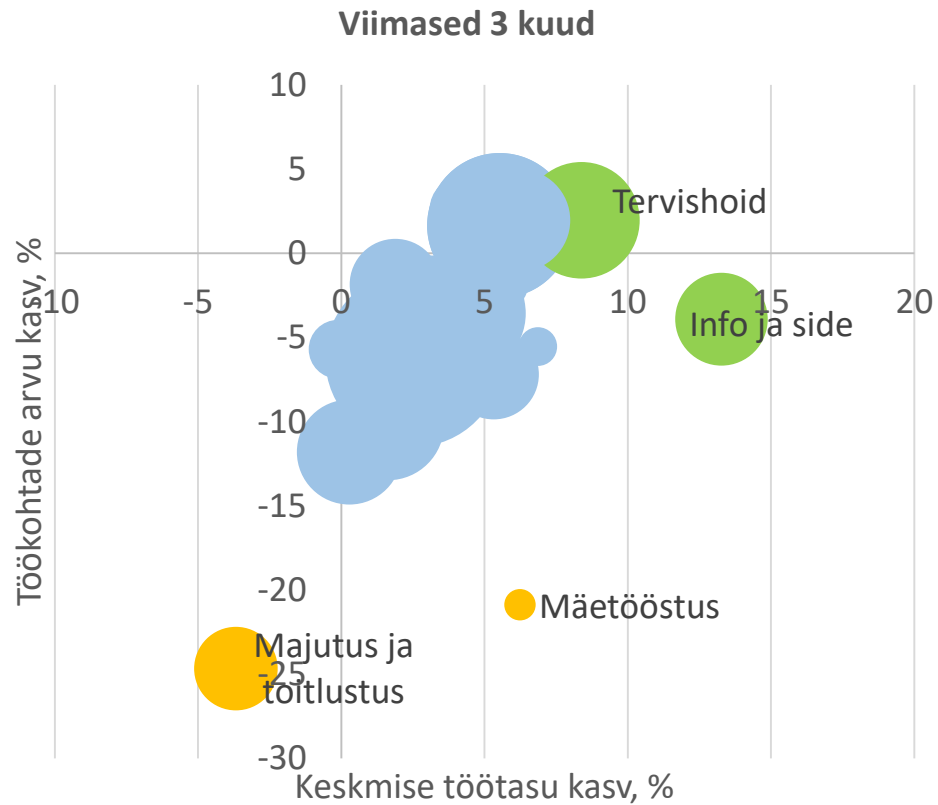
# Kolme kuu keskmise töötasu (sh töötasu hüvitis) kasv kiirenes 5,4%le, töötajate arvu langus aeglustus 4,5%le



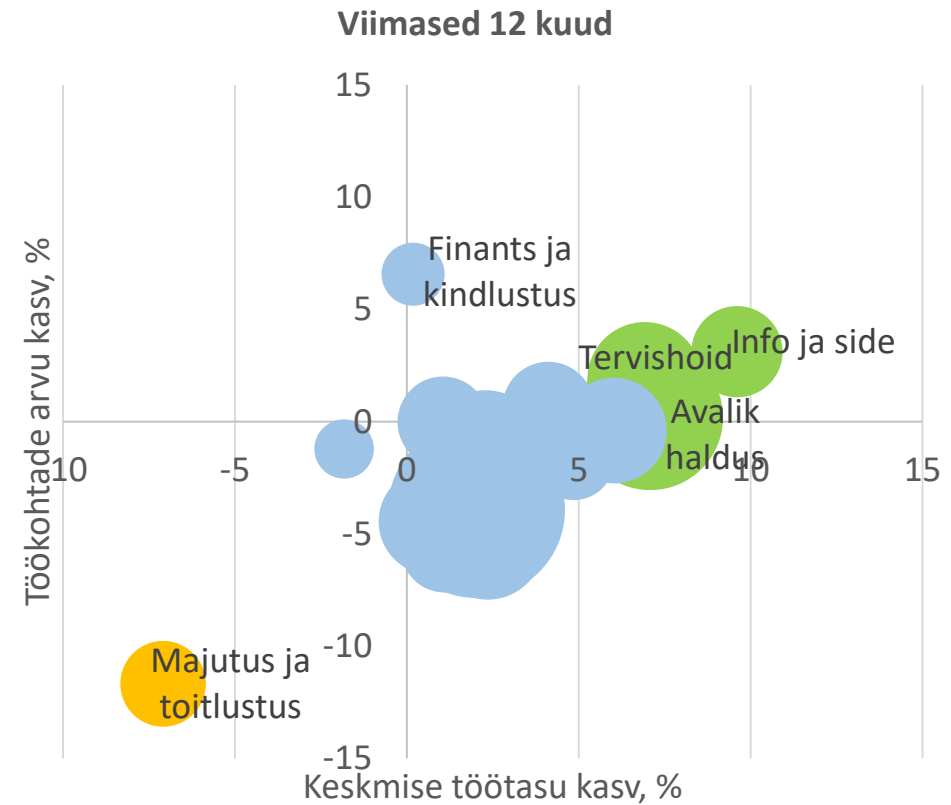
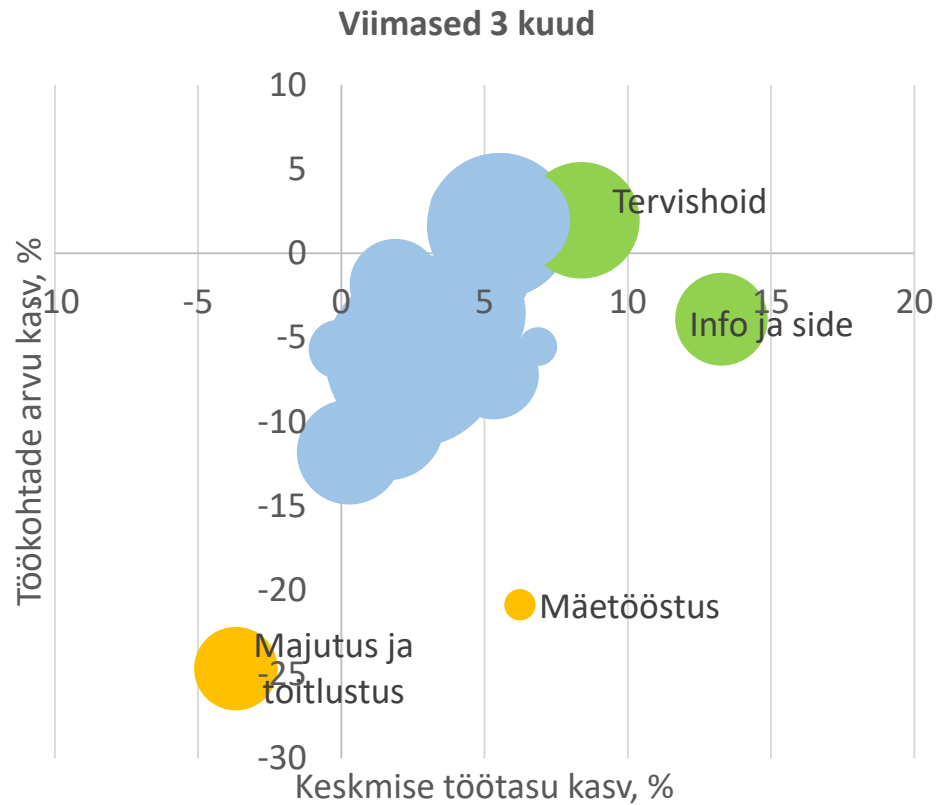
# Kolme kuu palgafondi kasvu vedas suurematest sektoritest tervishoid 10,6%, kõige enam kahanes haldus 11,5%



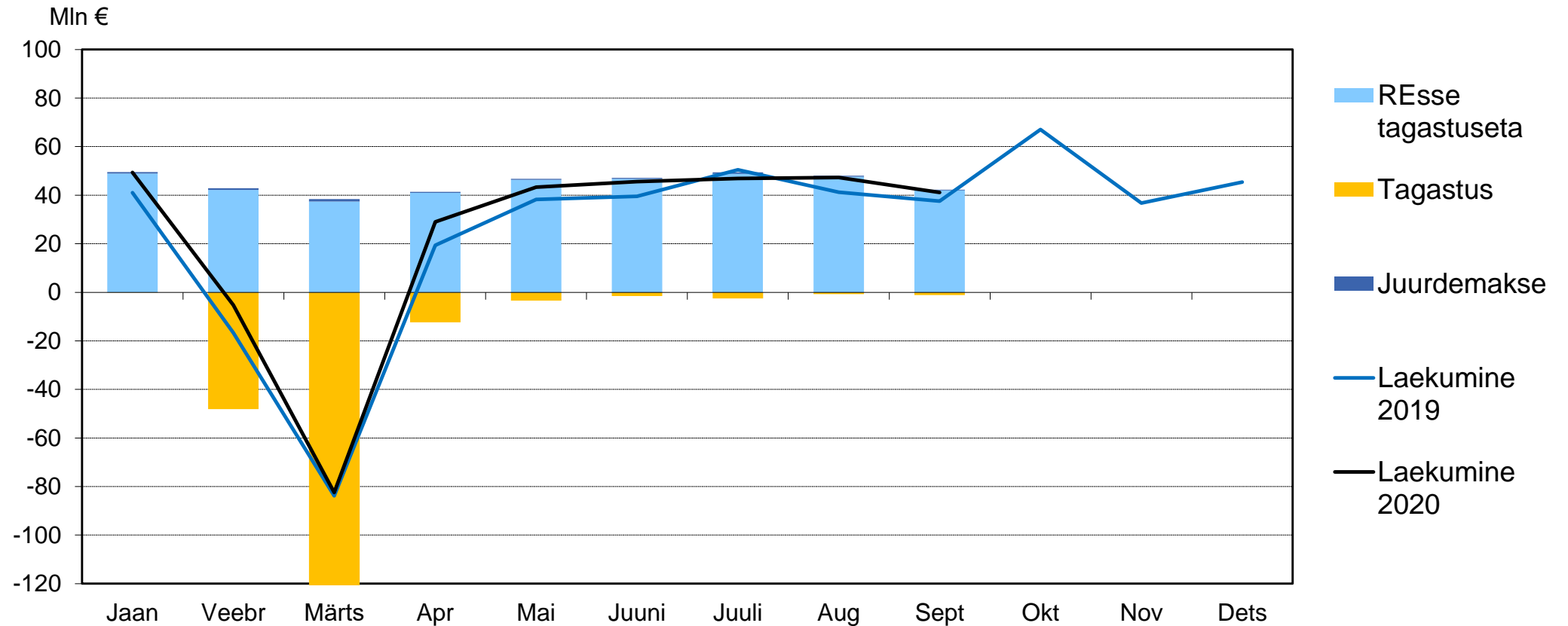
Kolme kuu palgafond kasvas enim tervishoius 10,5%,  
väiksematest infos ja sides 8,8%



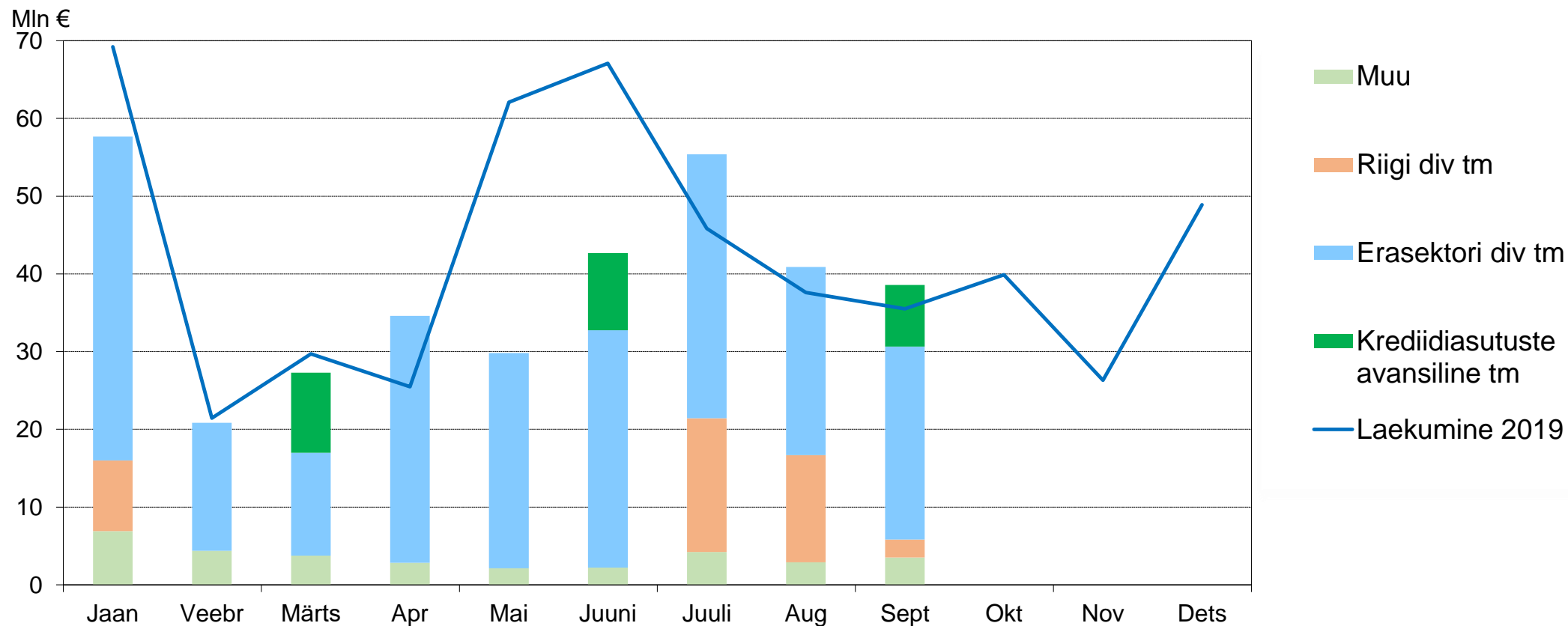
Aasta vaates veab palgafondi kasvu info ja side 13,0%, suurematest sektoritest tervishoid 8,9% ja avalik haldus 7,3%



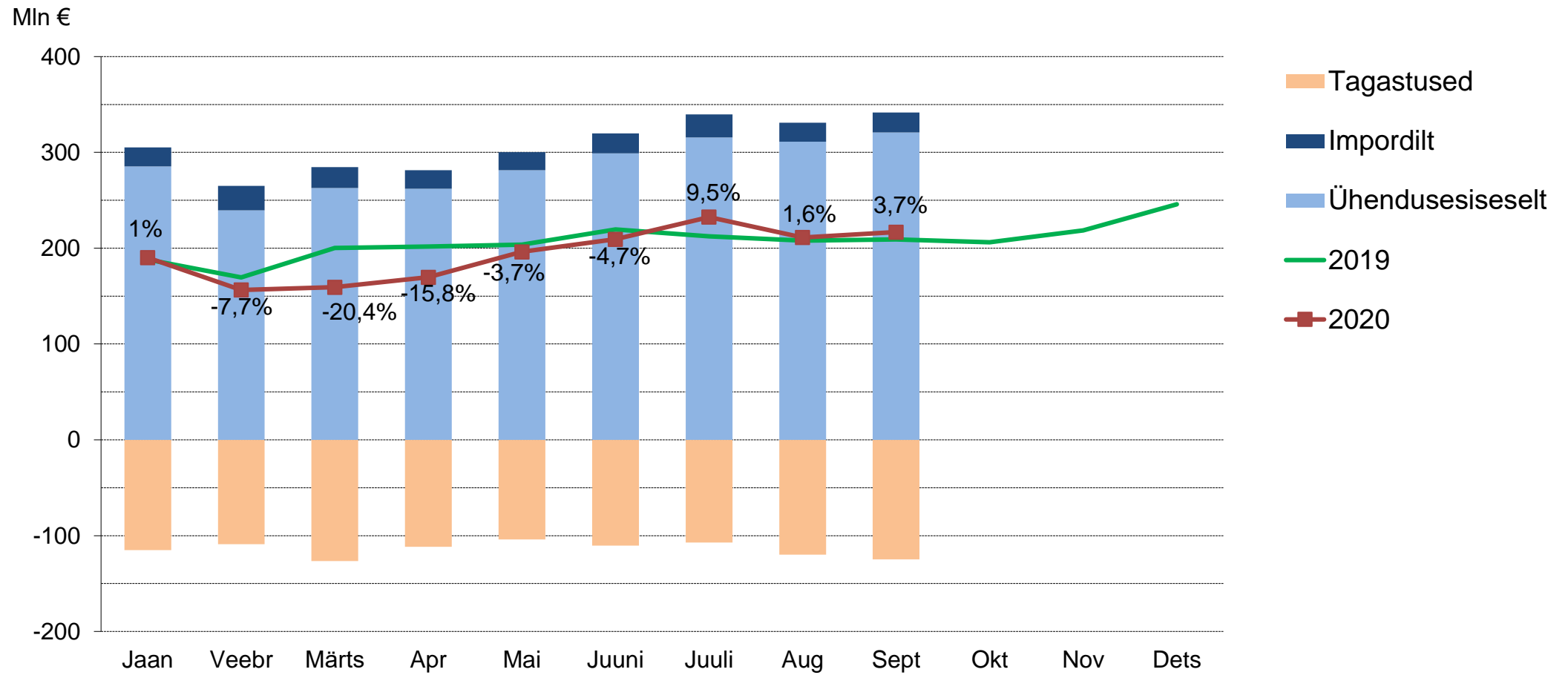
# Füüsilise isiku tulumaksu laekumist toetab sarnaselt sotsiaalmaksule tööturu oodatust parem areng



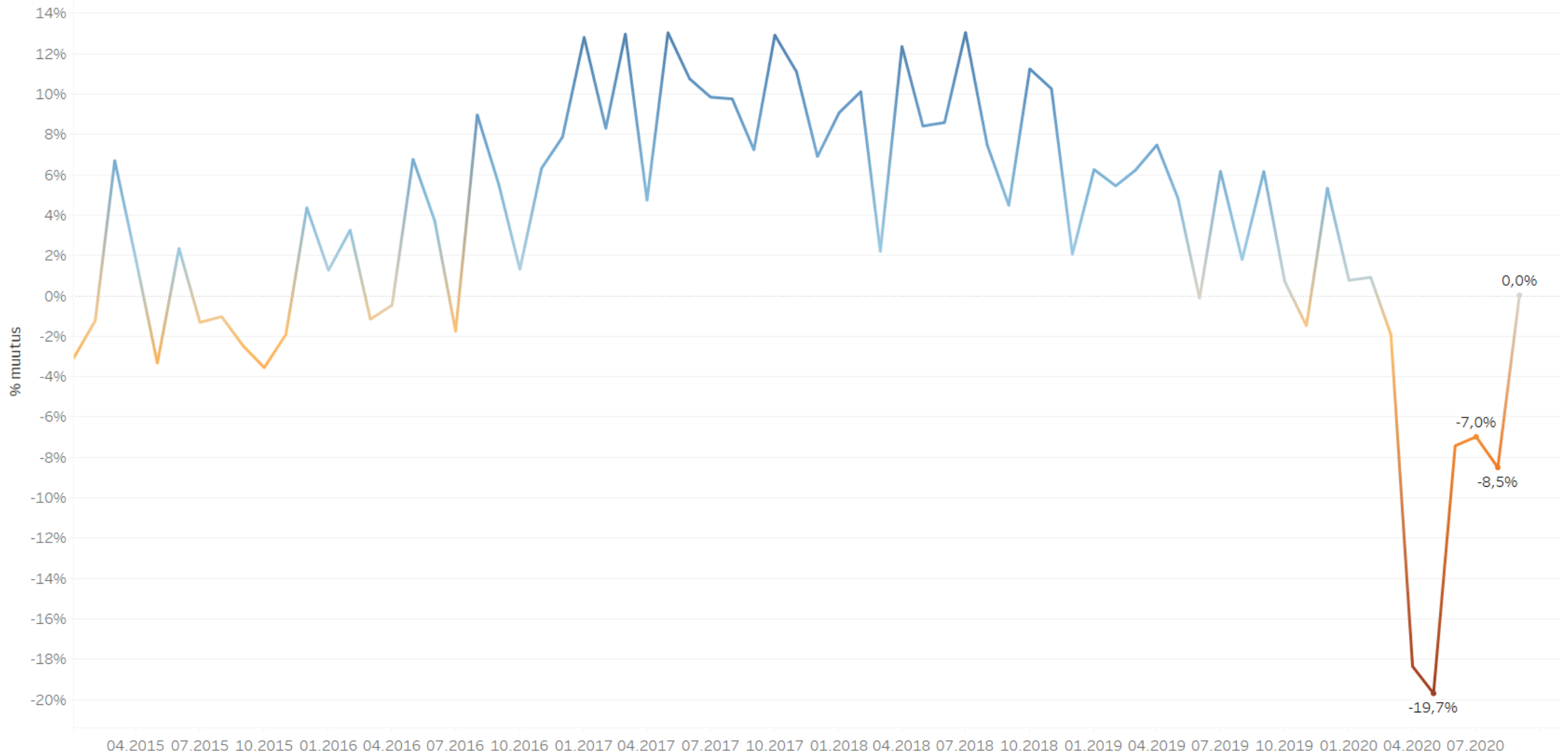
# Juriidilise isiku tulumaksu laekumist toetasid septembris riigi dividendid (Operail), erasektori dividendide tulumaks kasvas 4 mln



# Käibemaksu tasumine septembris mullusega võrreldes suurenes 3,7%

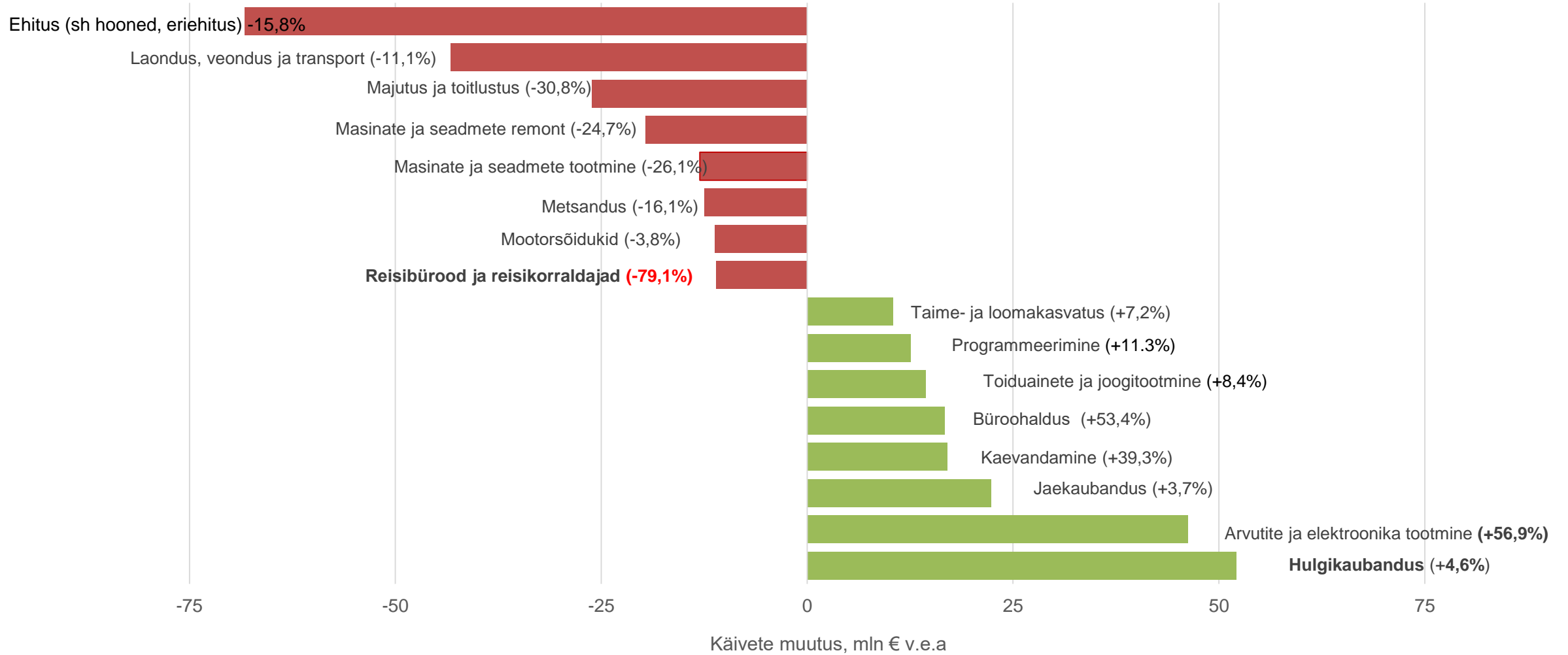


## Ettevõtete käive oli septembris eelmise aasta tasemel

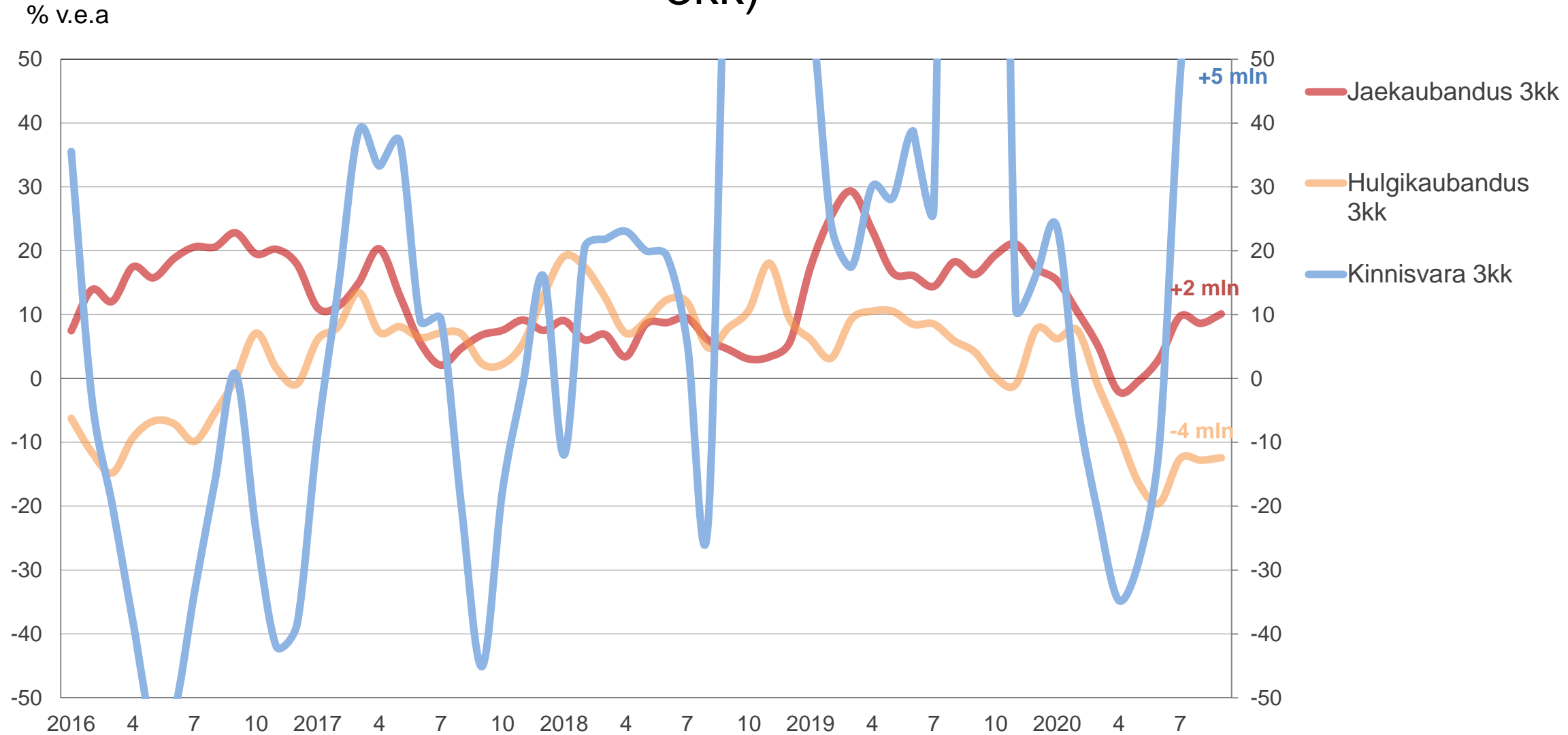




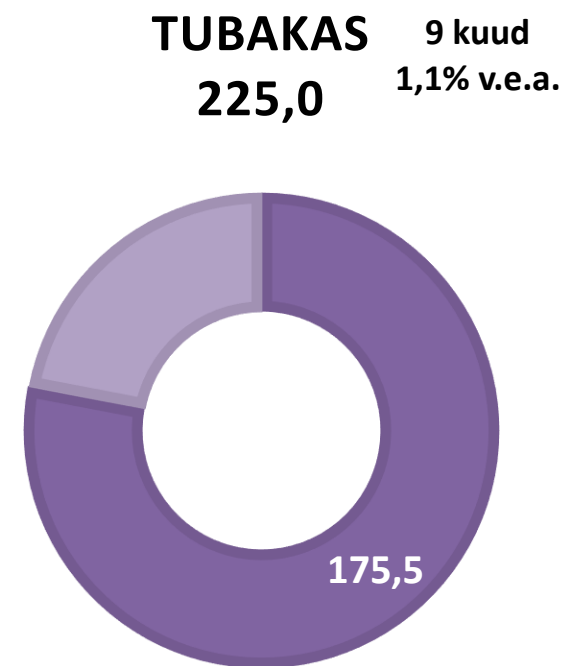
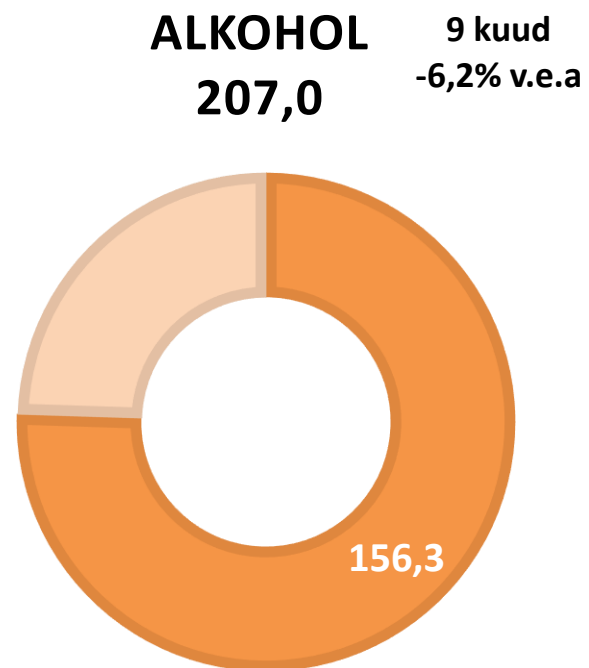
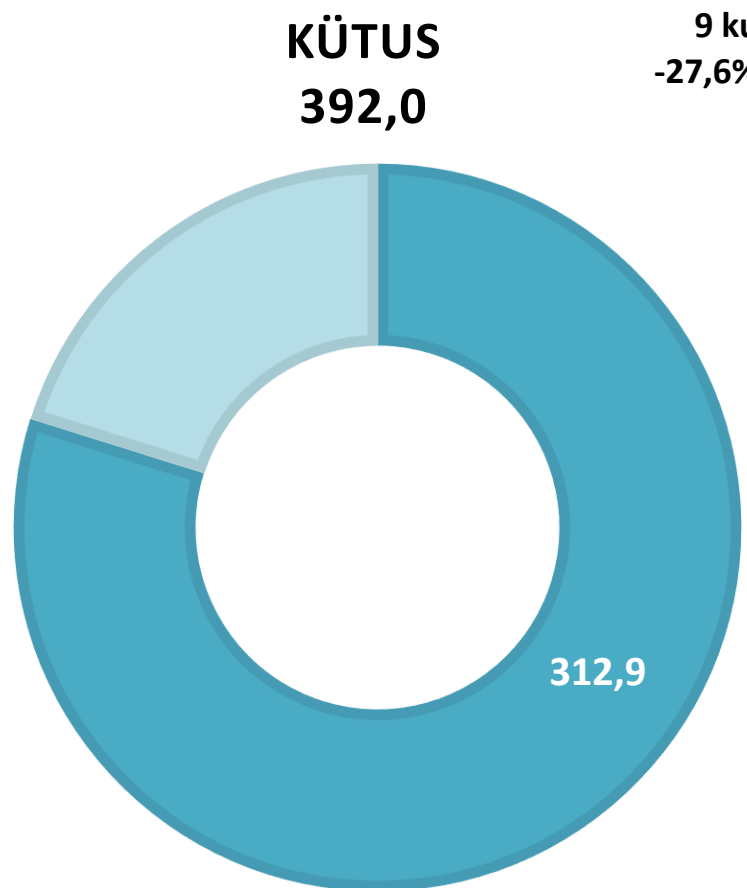
# Ettevõtete käive on langenud enim ehituses ning kasvanud hulgikaubanduses



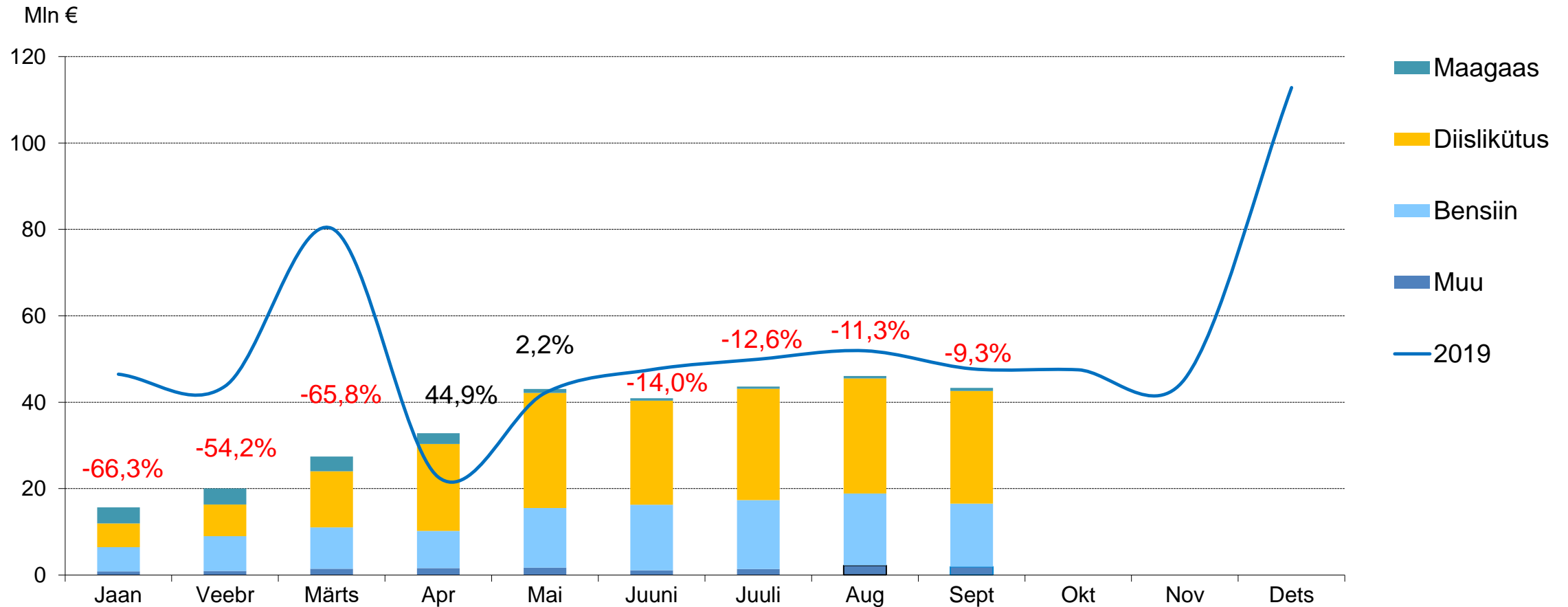
# Käibemaksu tasumise kohustuse kasvu panustab enim jaekaubandus ja kinnisvara ning pidurdab hulgikaubandus(% v.e.a 3kk)



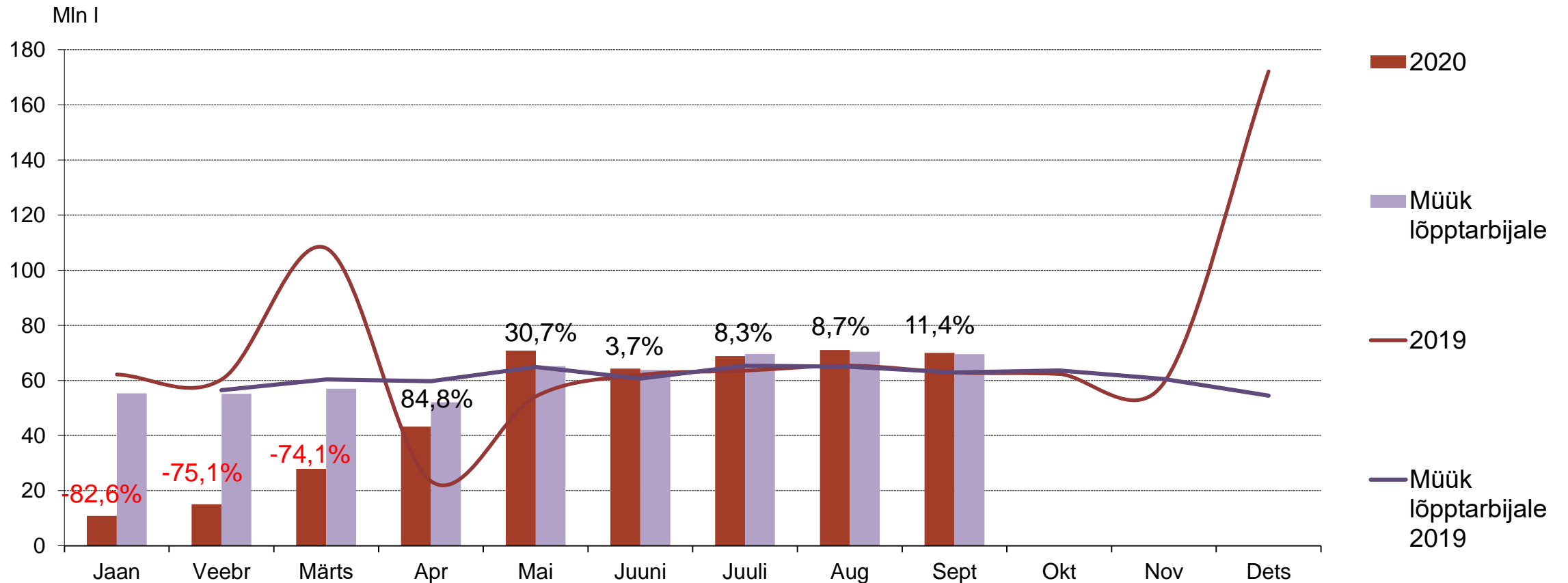
# Aktsiise on 9 kuuga laekunud 78% planeeritust



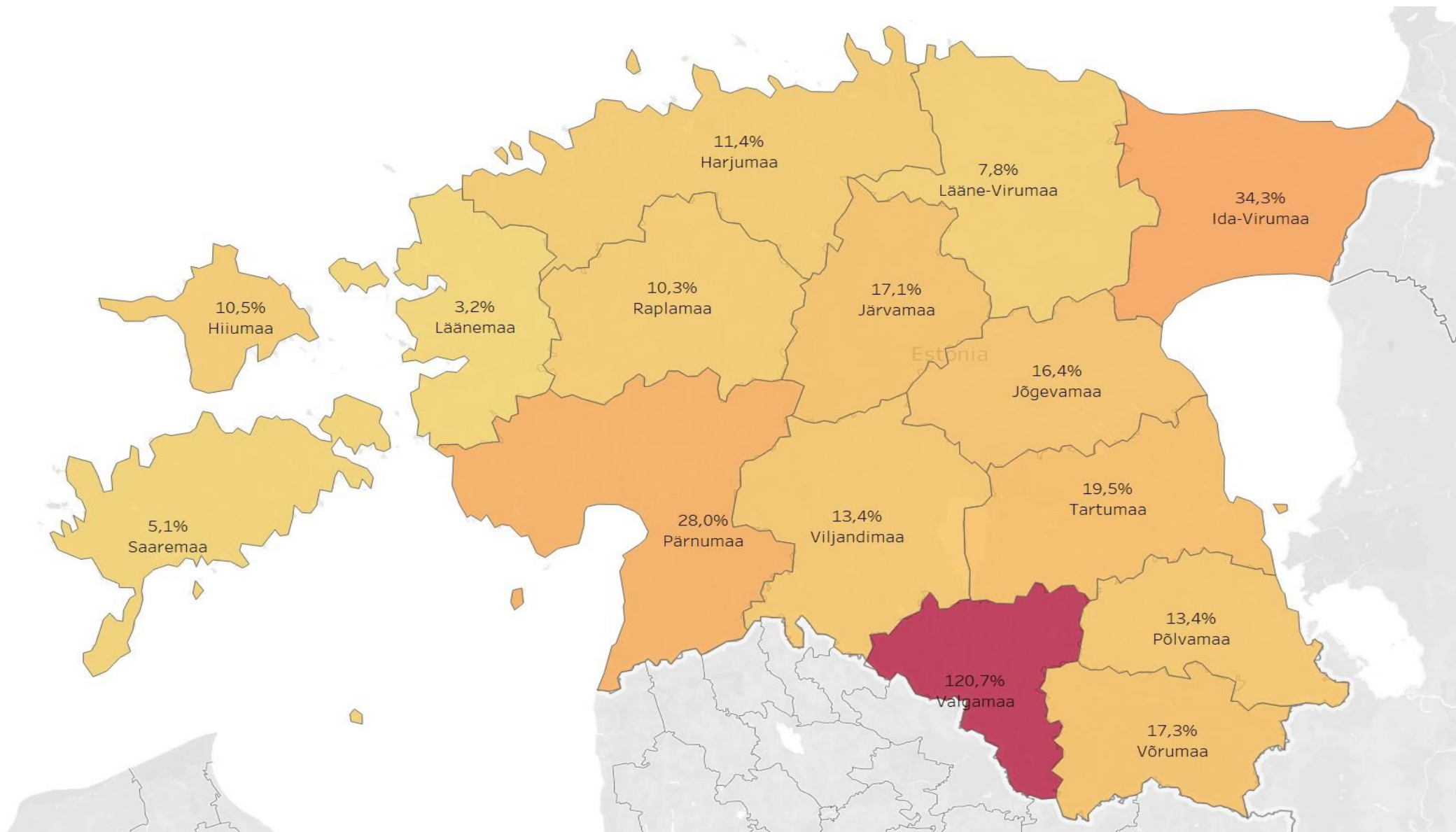
# Kütuseaktsiisi tasumiste vähenemine tuleneb aktsiisimäärade langetamisest



# Diislikütuse deklareerimine püsib prognoositust kõrgem, alates maist deklareerimine suurenenud võrreldes eelmise aastaga 12%

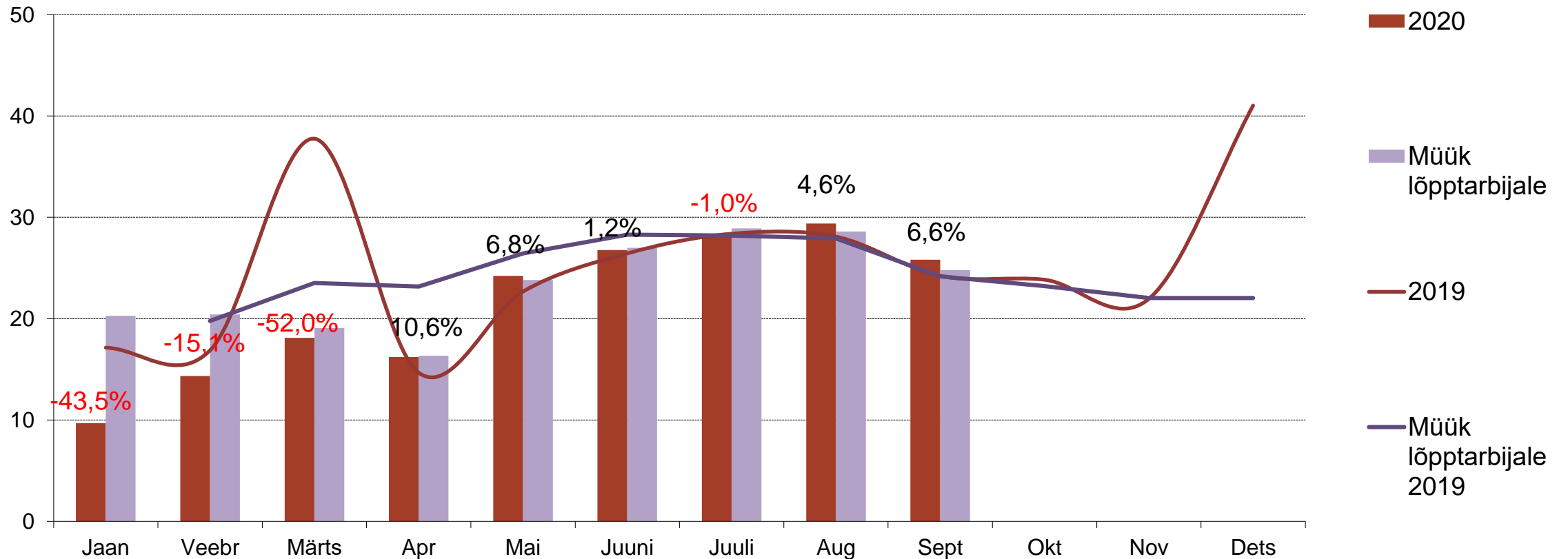


# Diislikütuse jaemüügi muutus septembris võrreldes eelmise aastaga

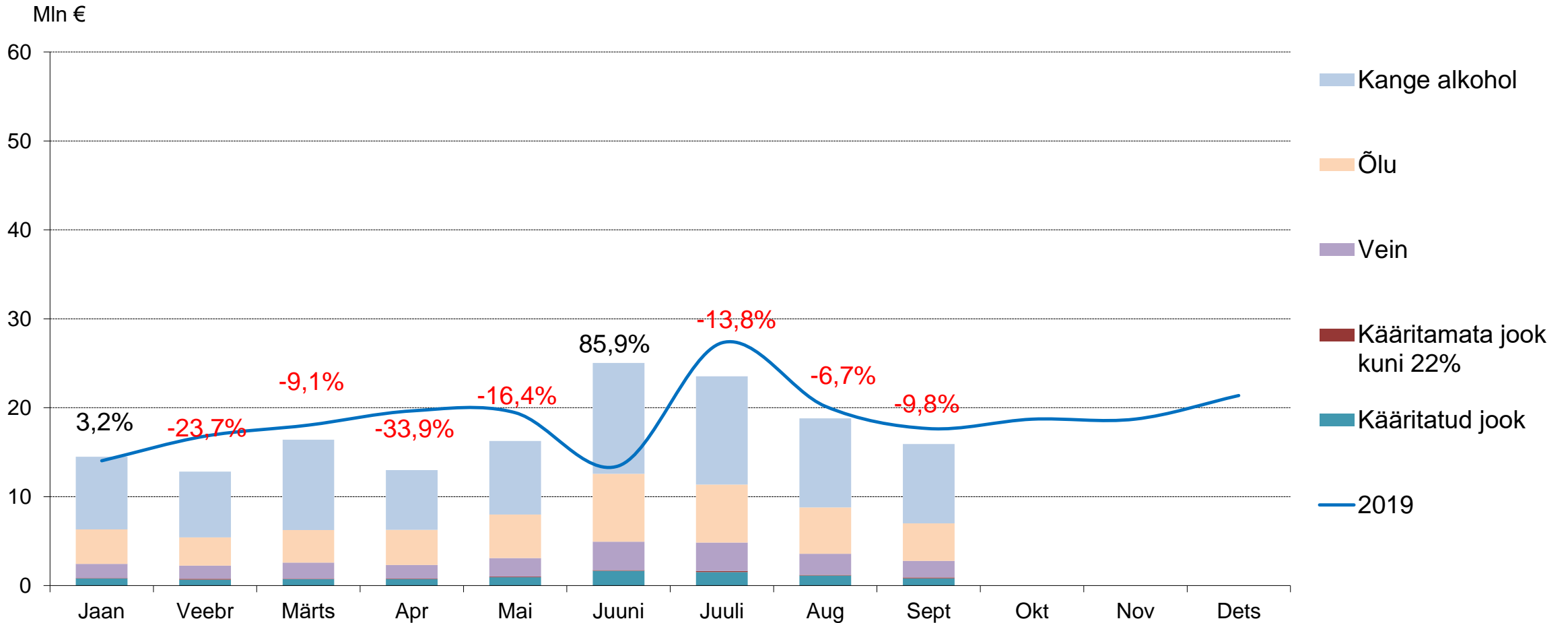


# Kolmandas kvartali **bensiini** deklareerimine suurenenud 3,2% võrreldes eelmise aasta sama ajaga

Mln l

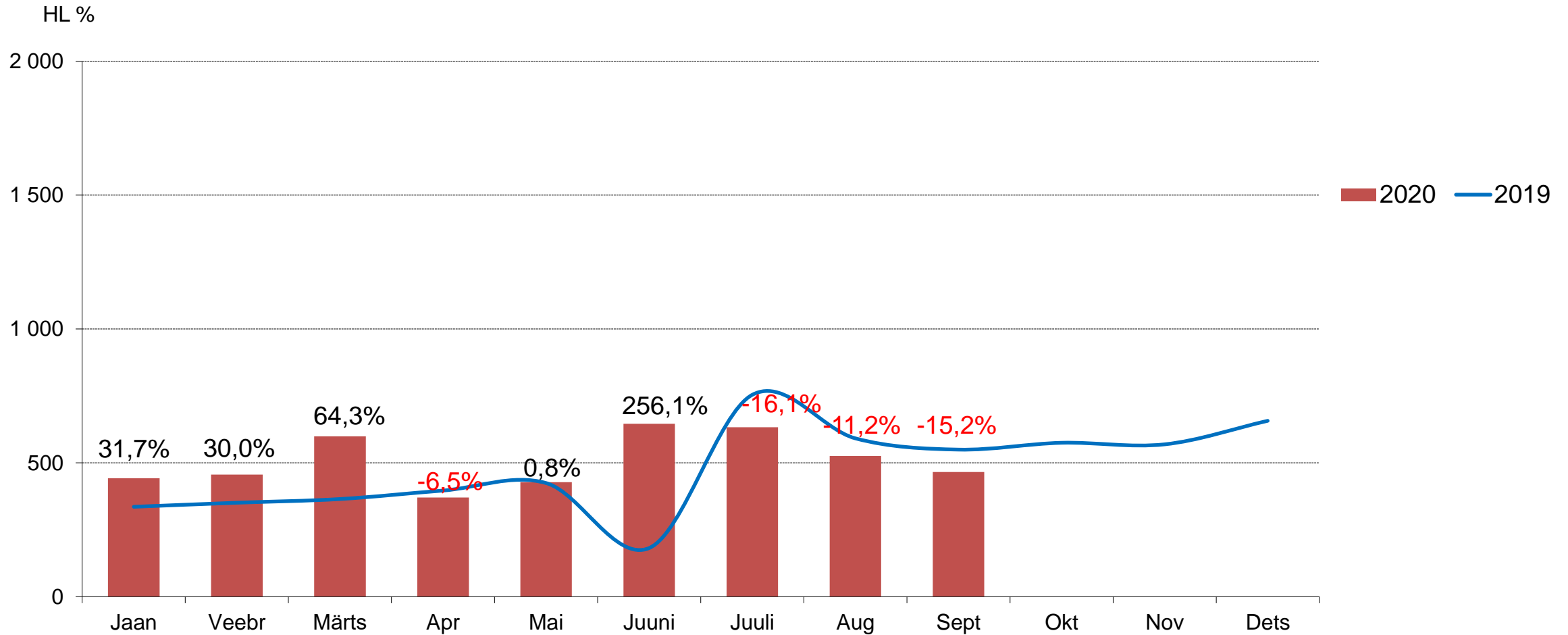


# Alkoholiaktsiisi kolme kvartaliga tasutud 6,2% vähem kui aasta varem

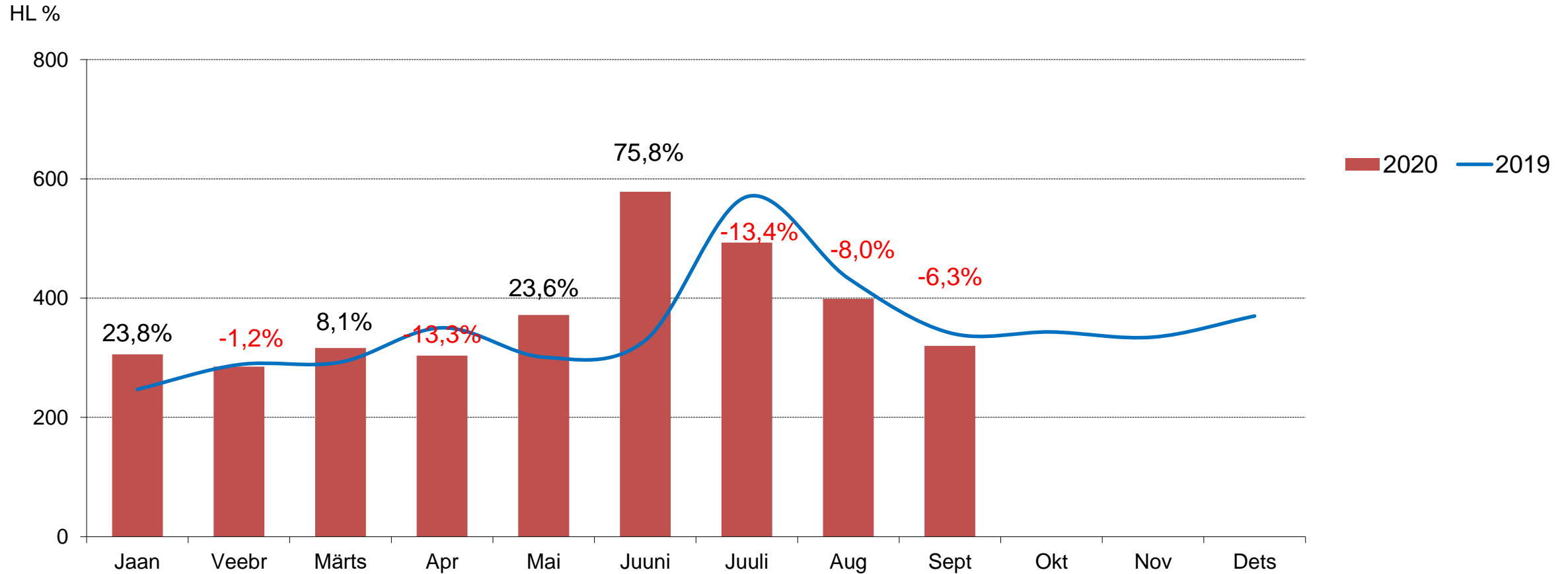




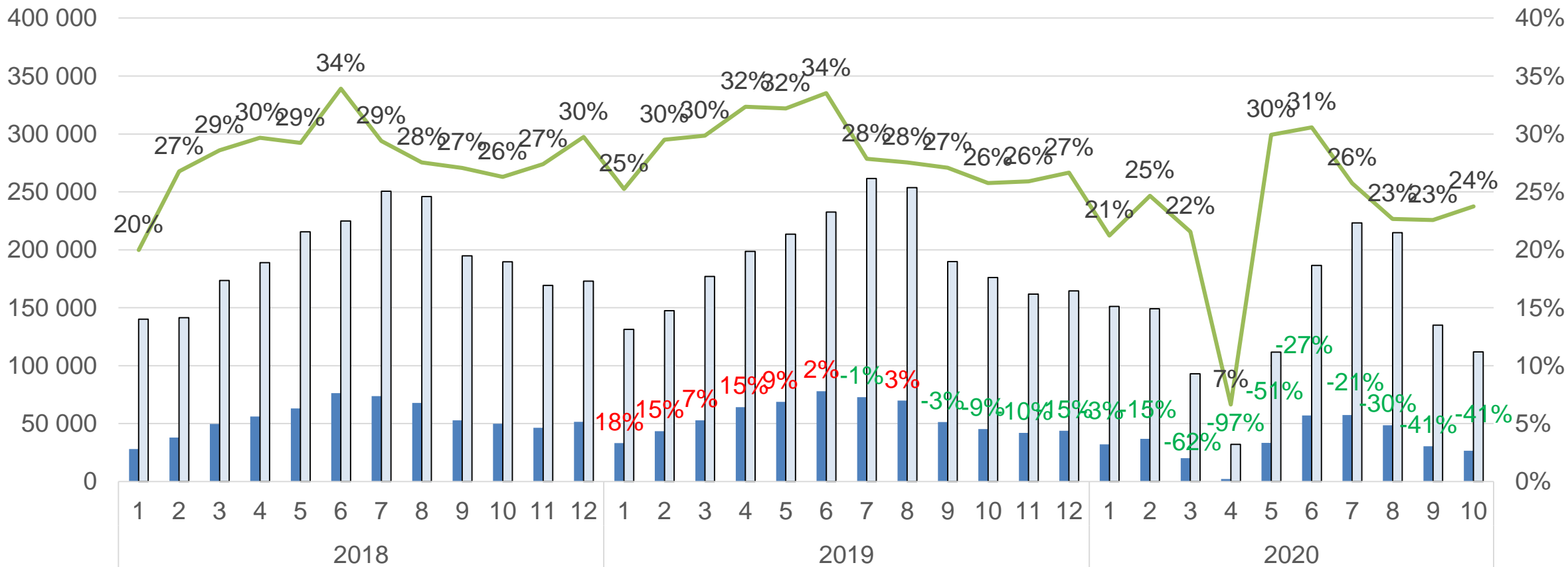
# Kange alkoholi deklareerimine üheksa kuu kokkuvõttes 15,6% kõrgem eelmisest aastast



# Õlle deklareerimine üheksa kuuga suurenenud 7% võrreldes eelmise aasta sama perioodiga

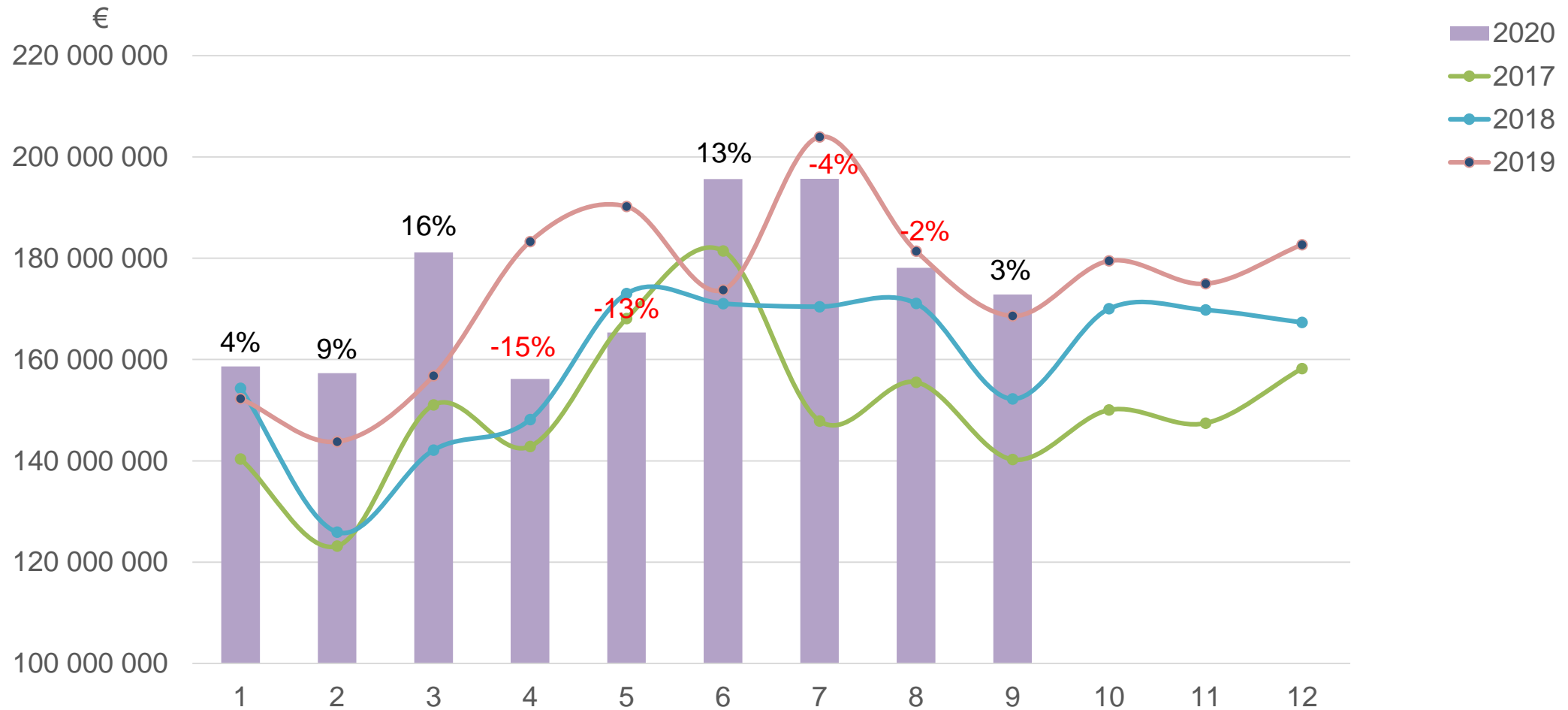


# Lühiajalisi piiriületusi tehti 10 kuuga 41% vähem kui aasta varem



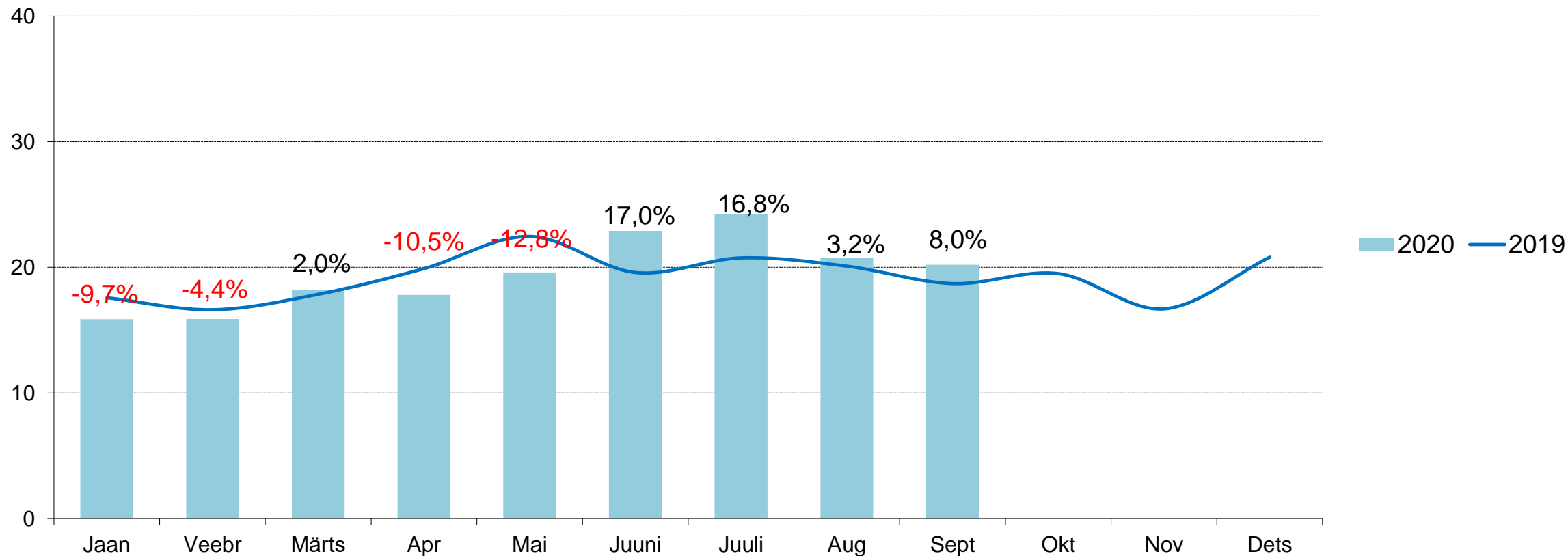
■ kell 8-22 lühiajaliselt (15-120min) Lätis viibinud sõidukite piiriületuste arv  
■ kell 8-22 kõigi sõidukite piiriületuste arv  
— lühiajaliselt Lätis viibinud sõidukite osakaal kõigist piiriületustest %

# Kaupluste üheksa kuu soetus on pisut kõrgem kui eelmisel aastal

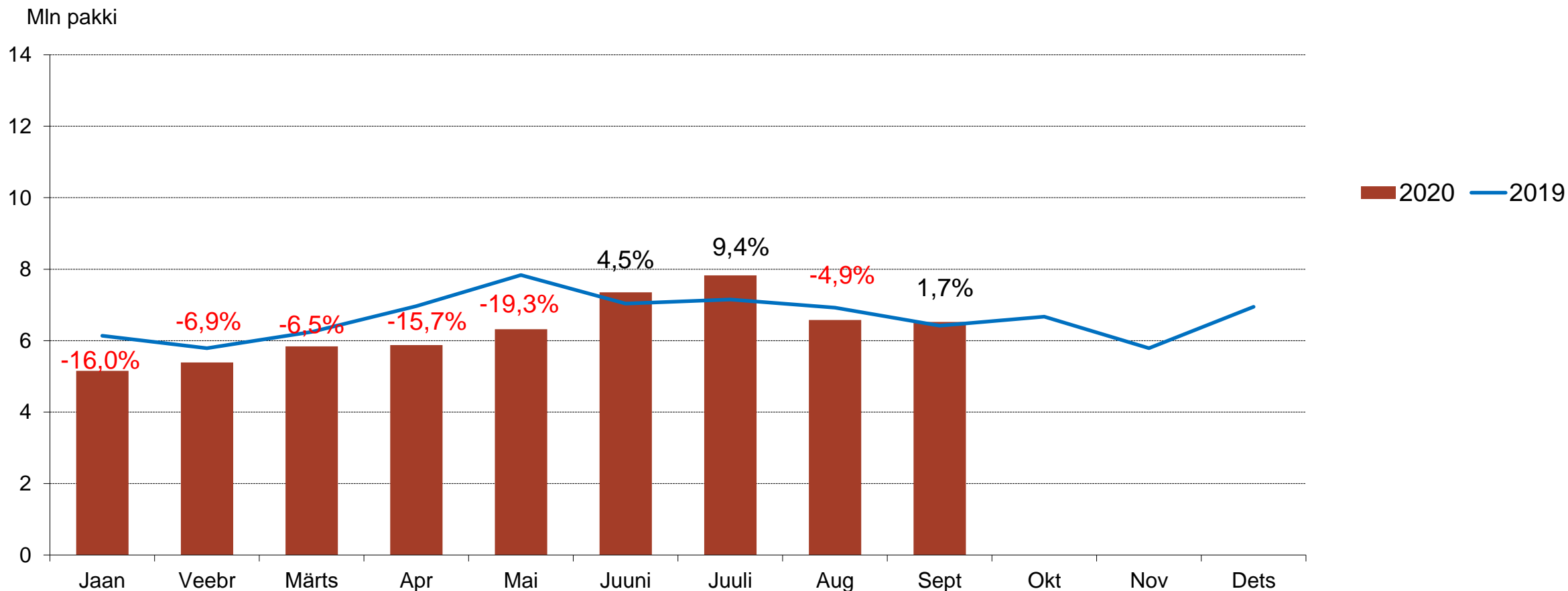


# Kolme kvartali **tubakaaktsiis** tasumine on võrreldes eelmise aasta sama perioodiga suurenenud 1,1%

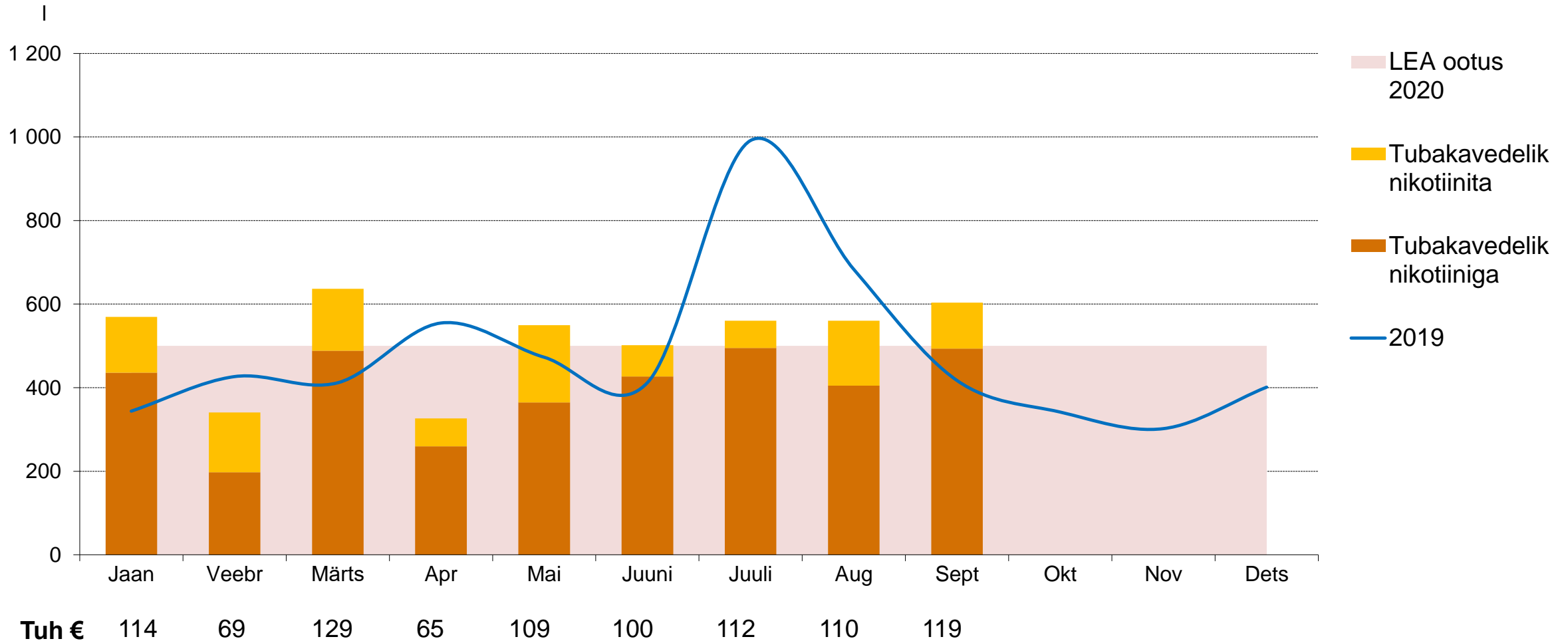
Mln €



# Sigarettide deklareerimine üheksa kuuga vähenenud 6% v.e.a

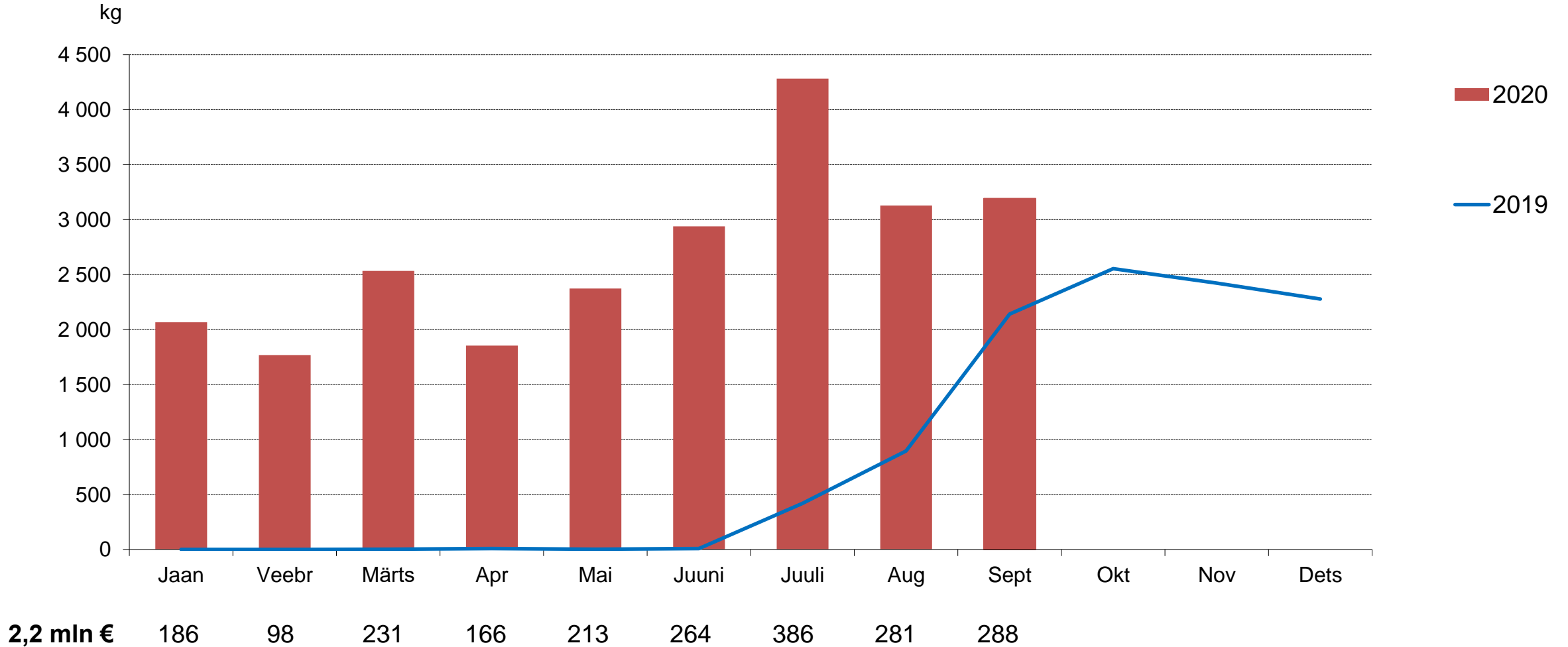


# Tubakavedelikke deklareerimine püsib volatiilne olles eelmisest aastast 1,4% võrra madalam



926 Tuh €

# Tubakavaba huuletubakalt on kolme kvartaliga kokku tasutud 2,2 mln eurot aktsiisi

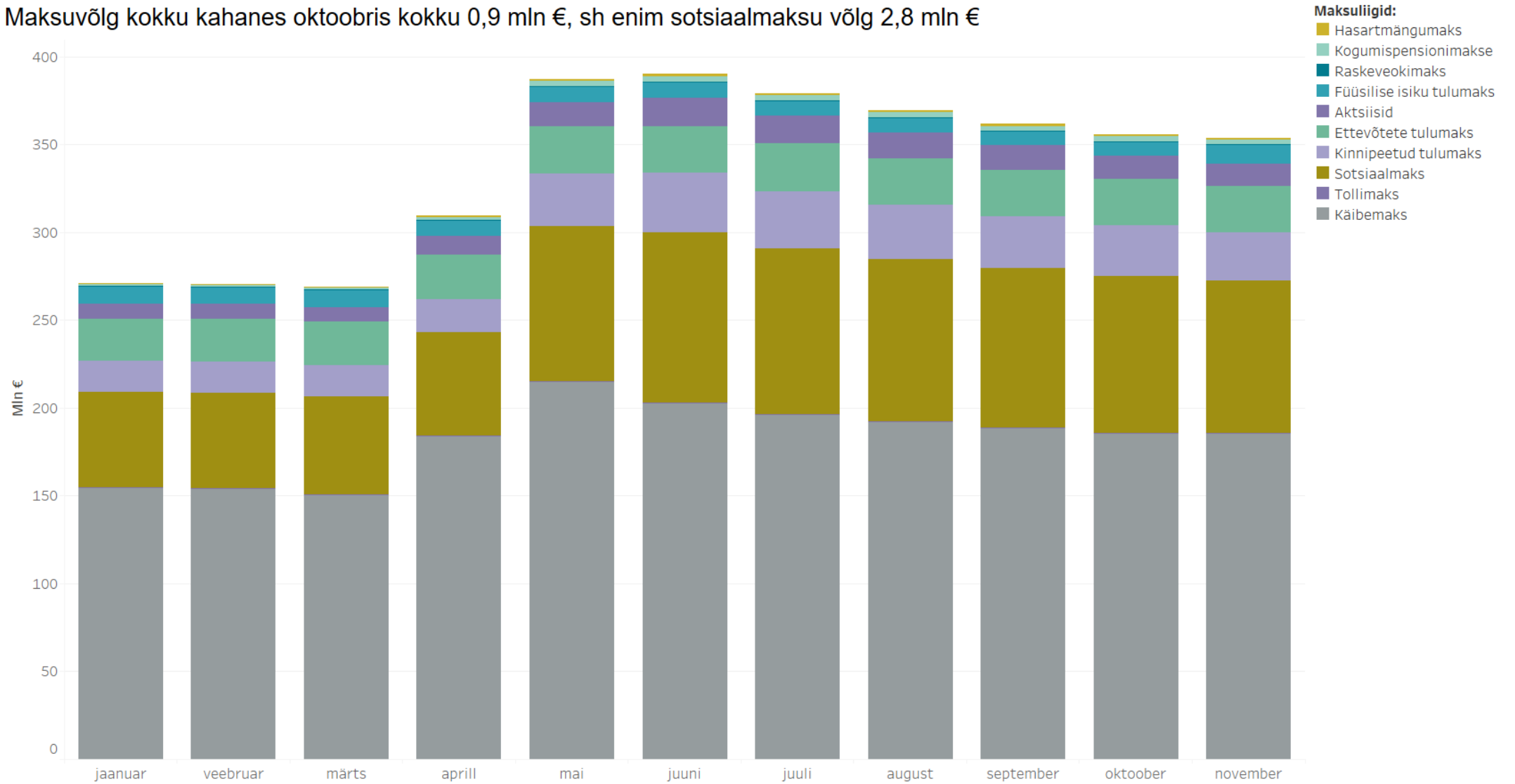




# Lisaeelarve täitus 80,2% ulatuses

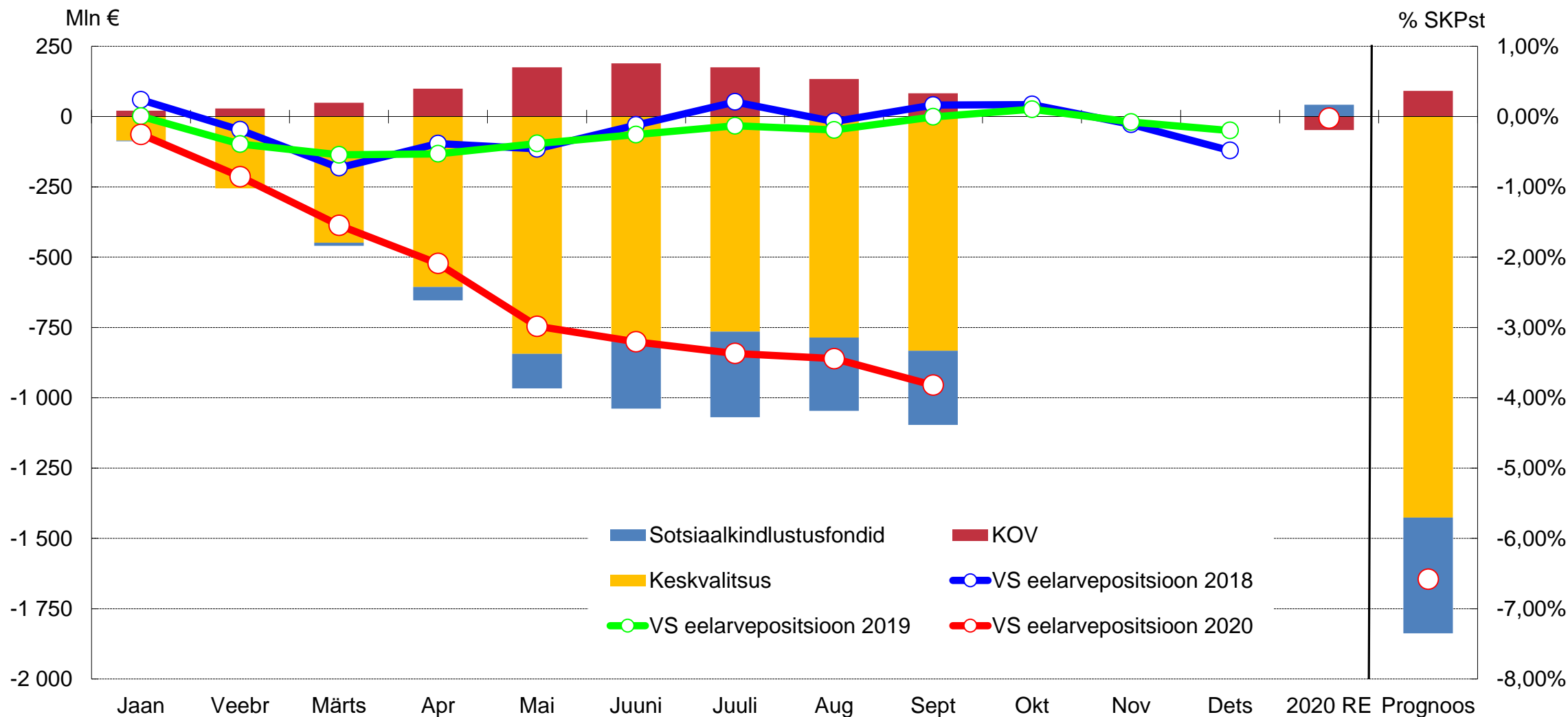
Tasumised (mln EUR)	LISA- EELARVE 2020	SUVI 2020	9 kuud 2020	9 kuud v.e.a	LISA- EELARVE 2020 täitmine
<b>Keskvalitsuse maksud</b>	<b>6 921,6</b>	<b>7 389,5</b>	<b>5 552,9</b>	<b>-2,7%</b>	<b>80,2%</b>
<b>Tulumaks</b>	<b>696,5</b>	<b>752,0</b>	<b>562,7</b>	<b>0,3%</b>	<b>80,8%</b>
Füüsilise isiku tulumaks	304,5	340,0	214,9	28,7%	70,6%
Juriidilise isiku tulumaks	392,0	412,0	347,8	-11,7%	88,7%
<b>Sotsiaalmaks</b>	<b>3 050,5</b>	<b>3 335,0</b>	<b>2 532,2</b>	<b>2,4%</b>	<b>83,0%</b>
<b>Raskeveokimaks</b>	<b>4,7</b>	<b>4,8</b>	<b>3,7</b>	<b>-4,3%</b>	<b>79,6%</b>
<b>Käibemaks</b>	<b>2 258,1</b>	<b>2 345,0</b>	<b>1 741,4</b>	<b>-3,9%</b>	<b>77,1%</b>
<b>Aktsiisid kokku</b>	<b>842,7</b>	<b>882,7</b>	<b>660,4</b>	<b>-17,3%</b>	<b>78,4%</b>
Alkoholiaktsiis	207,0	219,0	156,3	-6,2%	75,5%
Tubakaaktsiis	225,0	220,0	175,5	1,1%	78,0%
Kütuseaktsiis	392,0	425,0	312,9	-27,6%	79,8%
Pakendiaktsiis	0,3	0,3	0,3	10,0%	118,5%
Elektriaktsiis	18,4	18,4	15,4	-39,1%	83,7%
<b>Hasartmängumaks</b>	<b>27,9</b>	<b>27,4</b>	<b>20,2</b>	<b>-7,8%</b>	<b>72,2%</b>
<b>Tollimaks</b>	<b>41,3</b>	<b>42,6</b>	<b>32,1</b>	<b>-9,8%</b>	<b>77,8%</b>
<b>KOV FITM</b>	<b>1 109,5</b>	<b>1 223,0</b>	<b>938,0</b>	<b>3,4%</b>	<b>84,5%</b>

Maksuvõlg kokku kahanes oktoobris kokku 0,9 mln €, sh enim sotsiaalmaksu võlg 2,8 mln €



# Valitsussektori eelarvepositsioon

2020.a septembri lõpuks ulatus puudujääk 3,8%ni SKPst (1,01 mld €)



# Aitäh!

Fiskaalpoliitika osakond