

# Aruanne stabiliseerimisreservi varade koosseisu ja väärtuse kohta

Seisuga: 31-märts-2021

## 1. Üldinfo

### 1.1. Maht

	Summa (EUR)
Reservi maht turuväärtuses:	431 270 144
Reservi mahu muutus 3 kuuga hinnatuna turuväärtuses:	-651 642
Reservi mahu muutus 12 kuuga hinnatuna turuväärtuses:	20 201 453
Reservi mahu muutus aasta algusest hinnatuna turuväärtuses:	-651 642

### 1.2. Laekumised, väljamaksed

	Summa (EUR)
Laekumised aasta algusest vastavalt "Riigieelarve seadusele":	1 240
Väljamaksed aasta algusest:	0

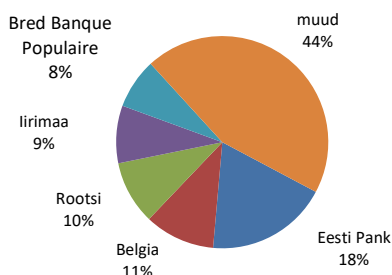
### 1.3. Väärtuse kasv/kahanemine

	Portfell	Normportfell	Erinevus +/-
Tulus 90 päeva (aasta baasil)	-0,60%	-0,56%	-0,04%
Tulus 12 kuud (aasta baasil)	0,32%	-0,17%	0,49%
Tulus aasta algusest (aasta baasil)	-0,60%	-0,56%	-0,04%
Investeeringute keskmine kestus (aasta baasil)	0,79	0,48	0,30

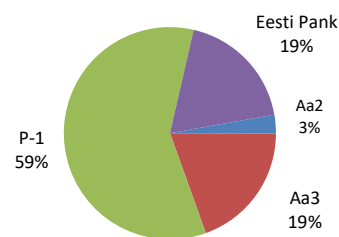
### 1.4. Investeeringute koondandmed

	Osakaalud %	Piirnorm	Erinevus +/-	Turuväärtus (EUR)
Investeeringud sektorite alusel				
valitsus	46,43%			200 218 690
keskpank	18,63%	100%		80 330 127
krediidiasutus	32,63%	35%	0,05%	140 721 625
ettevõtte	2,32%			9 999 703
Investeeringud reitingu alusel				
Aa2	2,85%			12 302 732
Aa3	19,45%			83 889 176
P-1	59,07%			254 748 110
Eesti Pank	18,63%			80 330 127
Suuremad investeeringud krediidiasutuse/emitendi lõikes				
Eesti Pank	18,63%	100%	81,37%	80 330 127
Belgia	10,68%	20%	9,32%	46 073 370
Rootsi	9,72%	100%	90,28%	41 917 876
Iirimaa	8,76%	20%	11,24%	37 784 448
Bred Banque Populaire	7,65%	20%	12,35%	32 996 920
Investeeringud instrumentide alusel				
võlakiri	73,58%			317 342 009
hoius	7,65%			32 996 920
kontojääk	18,77%			80 931 215
Investeeringud valuuta alusel				
EUR	100,00%	100%	0,00%	431 270 144

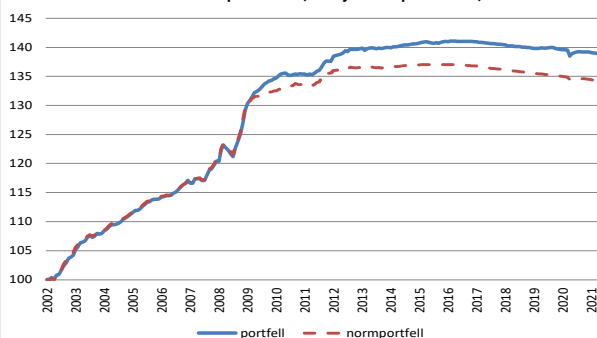
Stabiliseerimisreservi jaotus emitentide lõikes  
seisuga 31.03.2021



Stabiliseerimisreservi jaotus reitingute lõikes  
seisuga 31.03.2021



Stabiliseerimisreservi ja normportfelli kumulatiivne tulu, tulus aasta baasil on portfellil 1,72% ja normportfellil 1,54%



Stabiliseerimisreservi turuväärtus ja tulusus

