

# Aruanne stabiliseerimisreservi varade koosseisu ja väärtuse kohta

Seisuga: 30-juuni-2020

## 1. Üldinfo

### 1.1. Maht

	Summa (EUR)
Reservi maht turuväärtuses:	432 171 335
Reservi mahu muutus 3 kuuga hinnatuna turuväärtuses:	21 102 644
Reservi mahu muutus 12 kuuga hinnatuna turuväärtuses:	16 778 981
Reservi mahu muutus aasta algusest hinnatuna turuväärtuses:	17 797 900

### 1.2. Laekumised, väljamaksed

	Summa (EUR)
Laekumised aasta algusest vastavalt "Riigieelarve seadusele":	18 885 005
Väljamaksed aasta algusest:	0

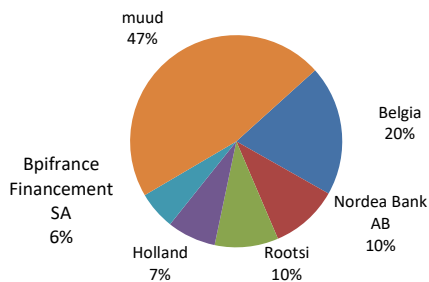
### 1.3. Väärtuse kasv/kahanemine

	Portfell	Normportfell	Erinevus +/-
Tulusus 90 päeva (aasta baasil)	2,13%	0,54%	1,59%
Tulusus 12 kuud (aasta baasil)	-0,52%	-0,51%	-0,01%
Tulusus aasta algusest (aasta baasil)	-0,55%	-0,54%	0,00%
Investeeringute keskmine kestus (aasta baasil)	0,82	0,42	0,40

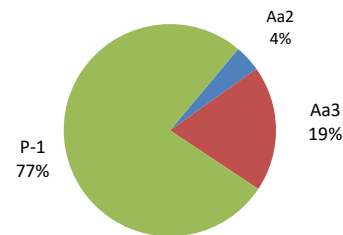
### 1.4. Investeeringute koondandmed

	Osakaalud %	Piirnorm	Erinevus +/-	Turuväärtus (EUR)
Investeeringud sektorite alusel				
valitsus	65,05%	100%		281 138 409
krediidiasutus	33,08%	35%	0,05%	142 964 664
ettevõte	1,87%			8 068 262
Investeeringud reitingu alusel				
Aa2	4,05%			17 503 816
Aa3	19,15%			82 742 580
P-1	76,80%			331 924 938
Suuremad investeeringud krediitiasutuse/emitendi lõikes				
Belgia	19,87%	20%	0,13%	85 874 173
Nordea Bank AB	10,36%	20%	9,64%	44 768 747
Rootsi	9,73%	100%	90,27%	42 062 622
Holland	7,44%	100%	92,56%	32 141 640
Bpifrance Financement SA	5,81%	20%	14,19%	25 099 375
Investeeringud instrumentide alusel				
võlakiri	99,92%			431 808 149
hoius	0,00%			0
kontojääk	0,08%			363 185
Investeeringud valuuta alusel				
EUR	100,00%	100%	0,00%	432 171 335

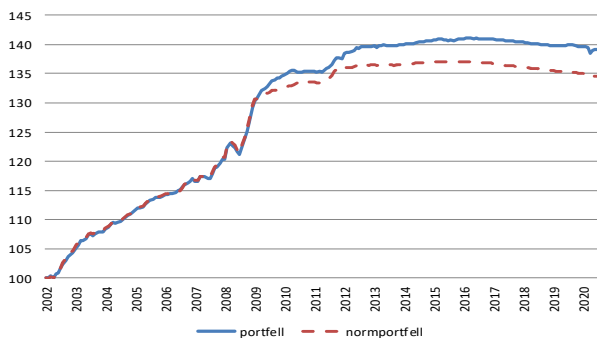
Stabiliseerimisreservi jaotus emitentide lõikes  
seisuga 30.06.2020



Stabiliseerimisreservi jaotus reitingute lõikes  
seisuga 30.06.2020



Stabiliseerimisreservi ja normportfelli kumulatiivne tulu, tulusus  
aasta baasil on portfellil 1,80% ja normportfellil 1,62%



Stabiliseerimisreservi turuväärtus ja tulusus

