



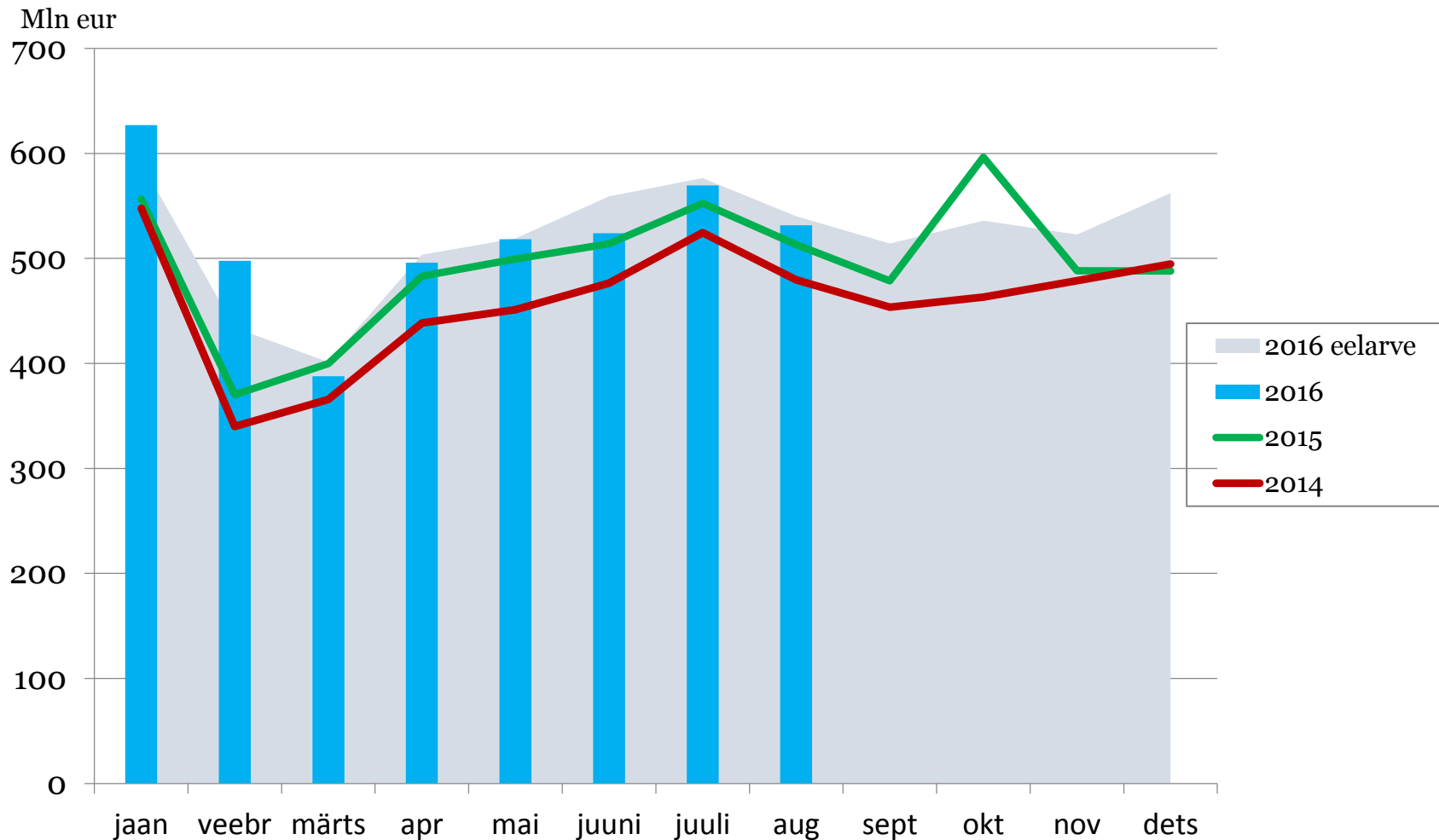
RAHANDUSMINISTEERIUM

Augustis laekus riigieelarvesse  
531,4 mln eurot makse, mida  
on 3,6% rohkem kui eelmisel  
aastal

06.09.2016

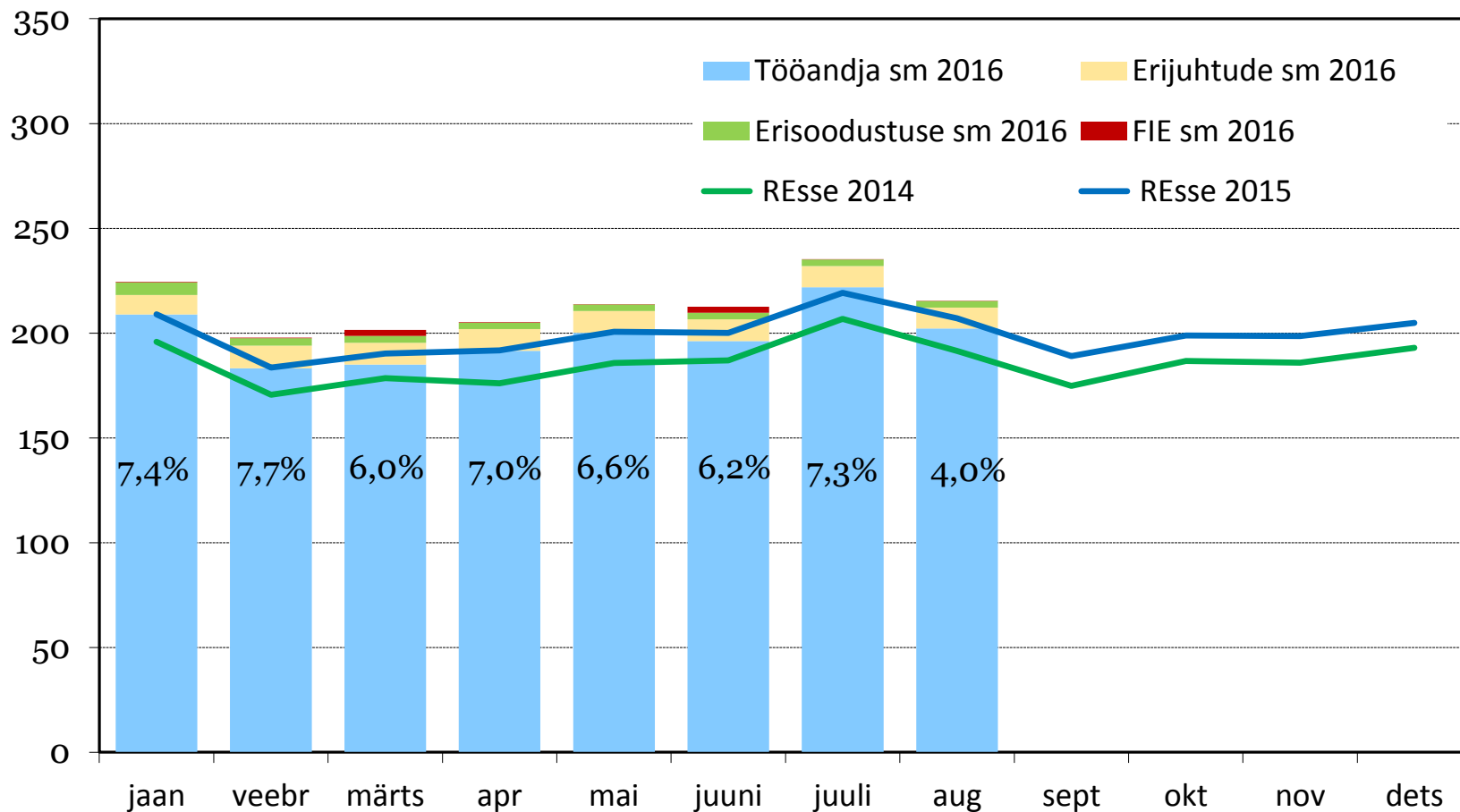
# 2016. aasta laekumine

Eelarves oodatuga on tegelik laekumine augusti lõpu seisuga 0,7% parem



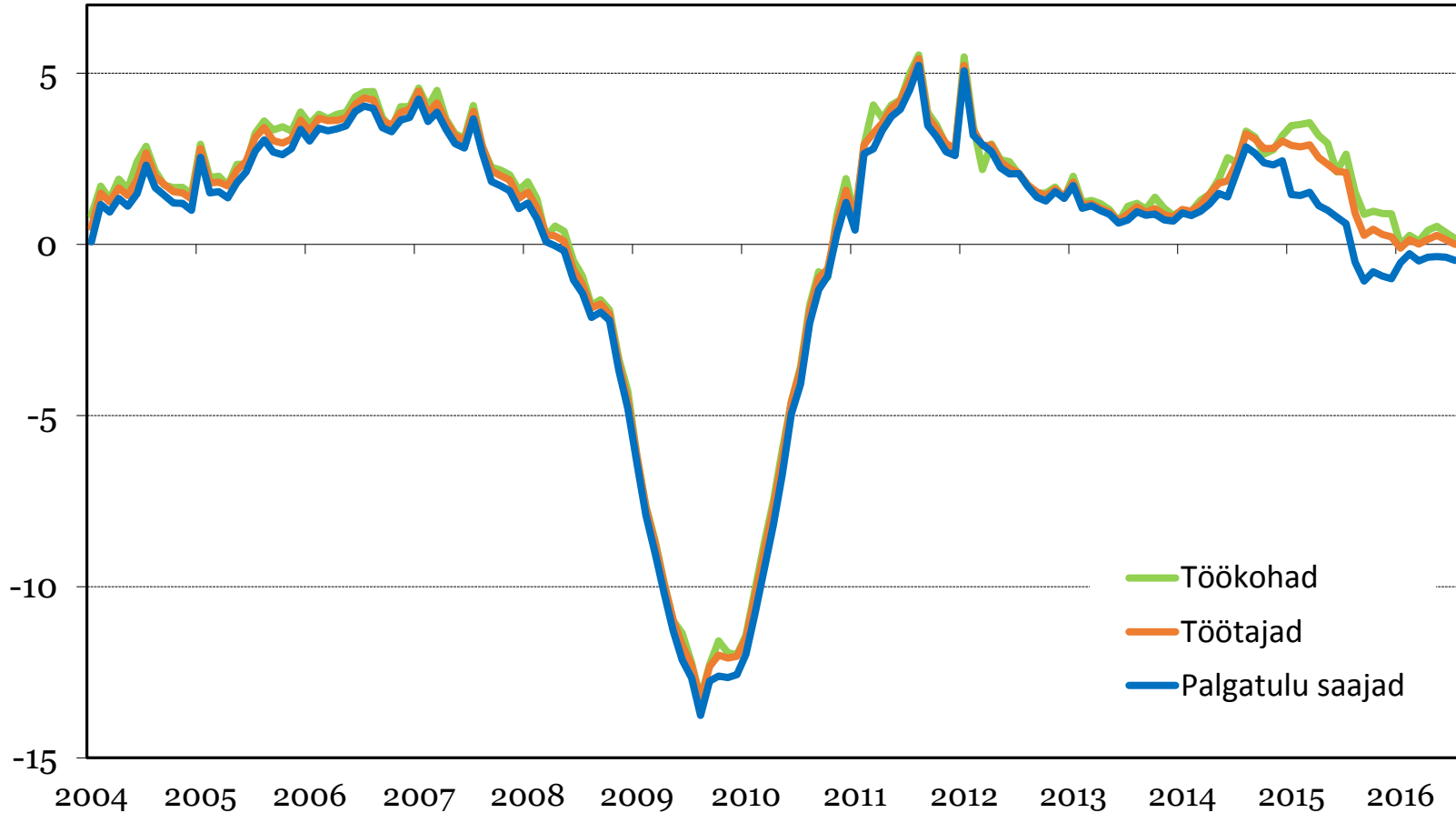
# Keskmise palga oodatust kiirem kasv mõjutab sotsiaalmaksu laekumist

mln EUR



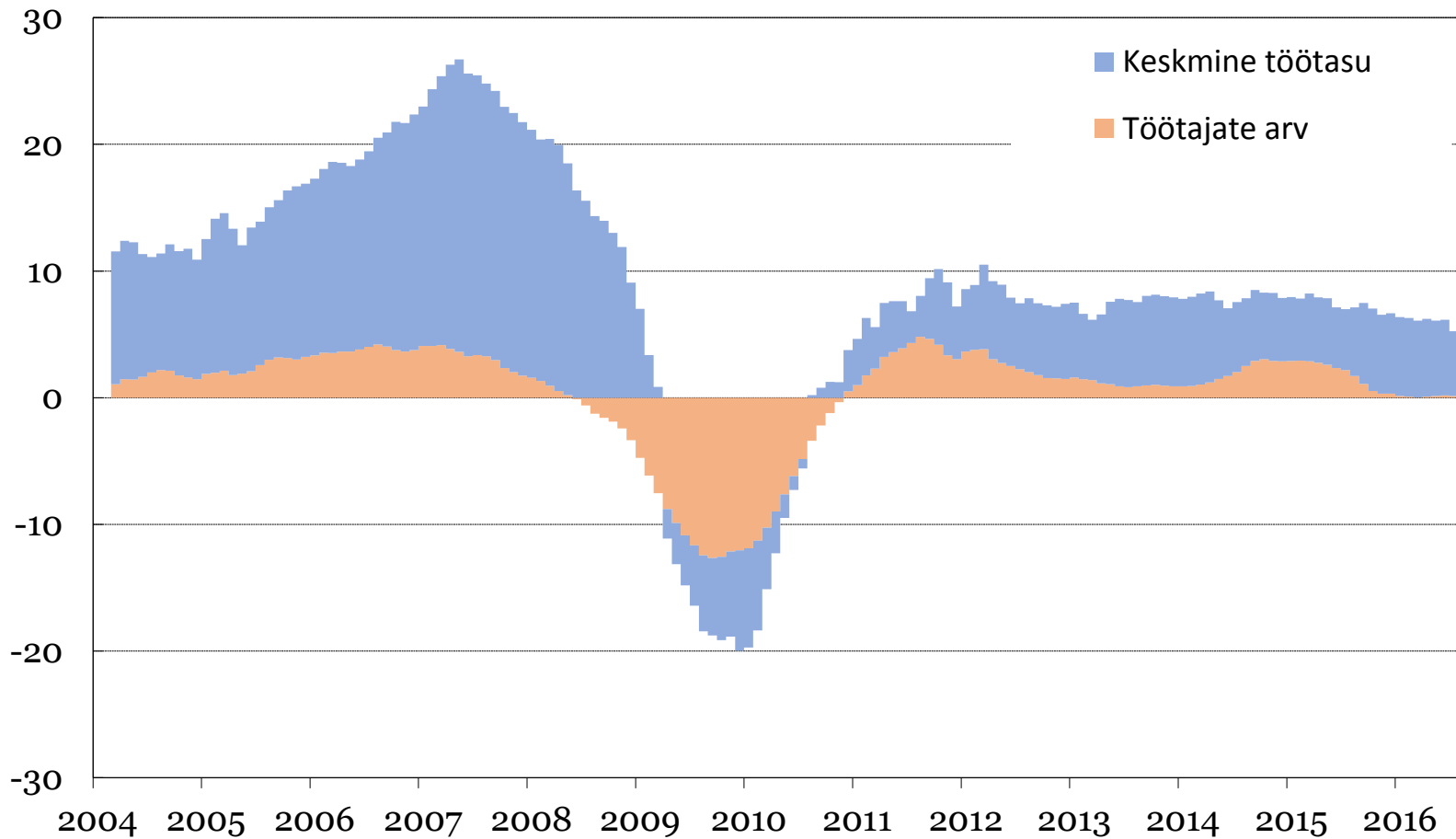
# Palgatulu saajad on asendunud juhatuse liikme tasu ja muude lepingulistele tasude saajatega

% v.e.a

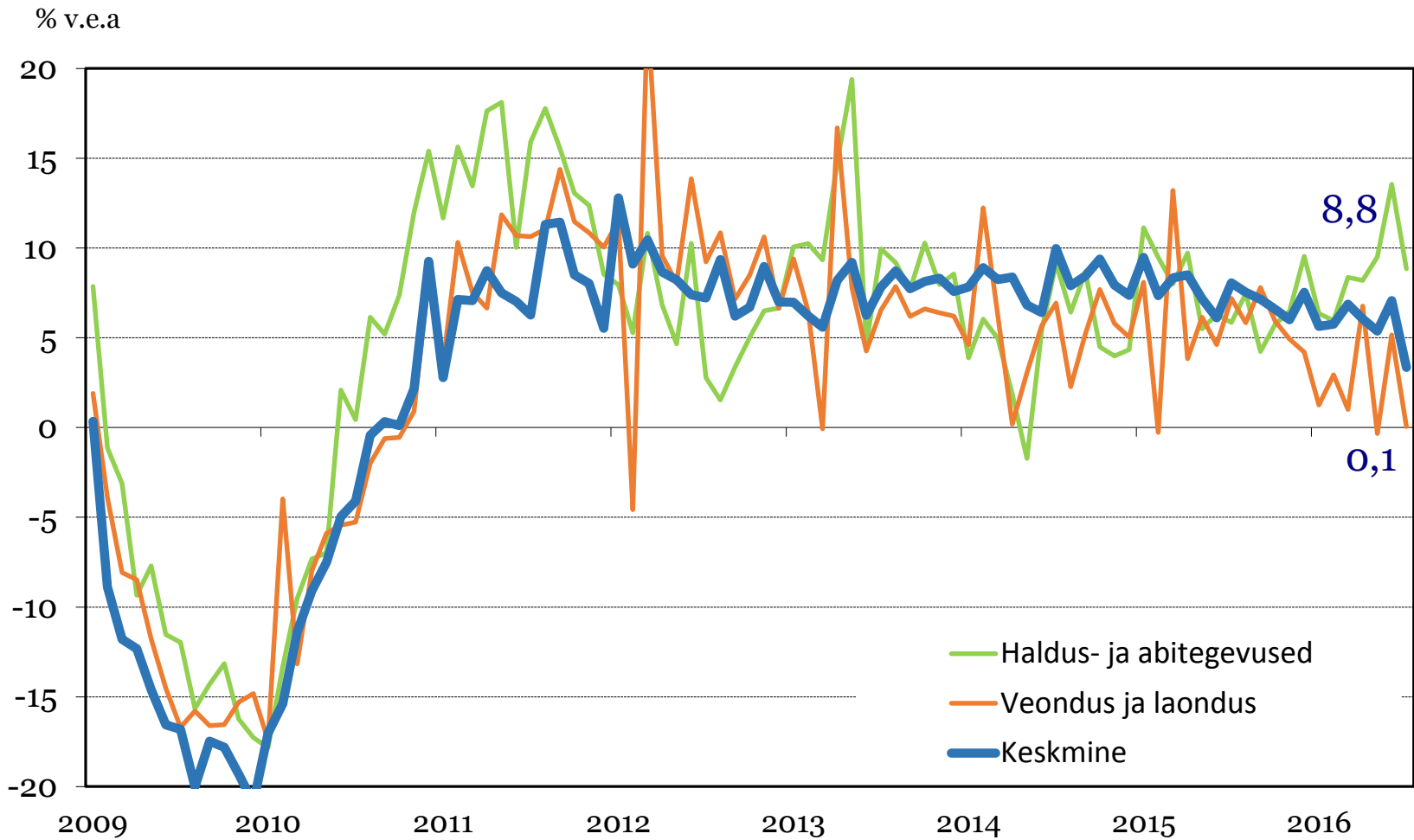


# Palgafondi kasv tugineb tugevale palgakasvule, mis on sel aastal 5,8%

% v.e.a, 3kk



# Suurematest sektoritest kiireim palgafondi kasv oli haldus- ja abitegevuste tegevusalal



# Palgafondi kasv aeglustus üle kahe korra

TEGEVUSALA	KESKMINE TÖÖTASU			TÖÖKOHTADE ARV			PALGAFOND		
	mai	juuni	juuli	mai	juuni	juuli	mai	juuni	juuli
Töötlev tööstus	5,3%	7,9%	3,1%	-1,0%	-1,5%	-1,7%	4,2%	6,3%	1,4%
Avalik haldus ja riigikaitse; kohustuslik sotsiaalkindlustus	10,5%	7,7%	3,6%	-5,4%	-2,7%	-0,2%	4,5%	4,8%	3,3%
Jaekaubandus, v.a mootorsõidukid ja mootorrattad	5,5%	8,7%	4,8%	3,0%	1,0%	1,0%	8,7%	9,8%	5,8%
Tervishoid ja sotsiaaltoetused	4,7%	10,1%	3,0%	1,7%	0,9%	0,6%	6,5%	11,1%	3,6%
Veondus ja laondus	1,1%	6,3%	1,6%	-1,5%	-1,1%	-1,6%	-0,3%	5,2%	0,1%
Ehitus	4,1%	7,4%	4,6%	-2,0%	-1,3%	-2,0%	1,9%	6,0%	2,5%
Haridus	7,4%	3,9%	-2,7%	-0,2%	-0,5%	1,0%	7,1%	3,3%	-1,7%
Haldus- ja abitegevused	4,2%	7,8%	5,5%	5,1%	5,4%	3,2%	9,5%	13,5%	8,8%
Hulgikaubandus, v.a mootorsõidukid ja mootorrattad	4,2%	7,5%	3,9%	2,6%	1,3%	2,3%	6,9%	8,8%	6,3%
Majutus ja toitlustus	4,6%	5,6%	5,9%	1,6%	1,0%	0,1%	6,2%	6,7%	6,0%
Kutse-, teadus- ja tehnikaalane tegevus	7,2%	4,9%	5,8%	1,5%	2,4%	1,8%	8,9%	7,4%	7,7%
Kunst, meelelahutus ja vaba aeg	4,7%	3,8%	4,1%	1,5%	0,9%	0,5%	6,3%	4,7%	4,6%
Info ja side	2,3%	8,8%	3,5%	4,0%	3,8%	4,6%	6,5%	12,9%	8,3%
Kinnisvaraalane tegevus	7,6%	8,2%	9,7%	-0,2%	-0,5%	-1,7%	7,3%	7,7%	7,8%
Põllumajandus, metsamajandus ja kalapüük	4,2%	7,1%	4,7%	-5,3%	-3,8%	-4,3%	-1,3%	3,0%	0,2%
Mootorsõidukite ja mootorrattaste hulgi- ja jaemüük ning remont	7,3%	9,4%	5,8%	3,2%	2,0%	1,9%	10,8%	11,5%	7,7%
Finants- ja kindlustustegevus	5,4%	4,7%	4,1%	5,0%	4,7%	3,6%	10,7%	9,6%	7,9%
Energeetika	3,9%	5,6%	1,2%	-2,9%	-2,3%	-0,9%	0,9%	3,2%	0,3%
Mäetööstus	9,9%	5,4%	-20,9%	-11,2%	-11,1%	-15,7%	-2,4%	-6,3%	-33,4%
<b>KOKKU kasv v.e.a</b>	<b>5,4%</b>	<b>7,0%</b>	<b>3,3%</b>	<b>-0,1%</b>	<b>0,0%</b>	<b>0,0%</b>	<b>5,4%</b>	<b>7,1%</b>	<b>3,4%</b>

Palgafondi kolme kuu keskmine kasv:

Kiire kasv
Aeglane kasv
Langus

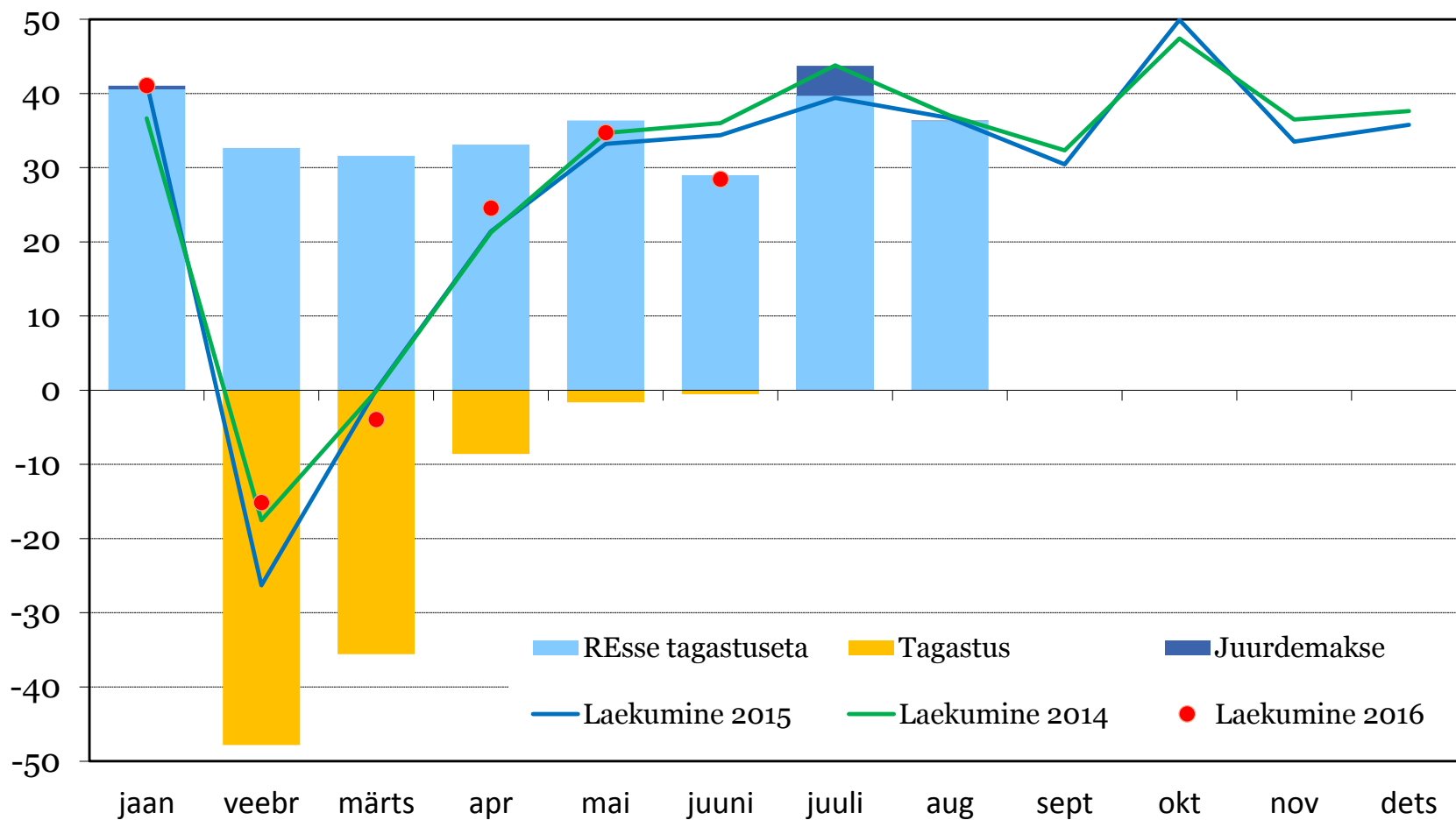
Üle 10%
Üle keskmise
Negatiivne

Üle 3%
Alla keskmise
Alla -5%

Üle 15%
Üle keskmise
Negatiivne

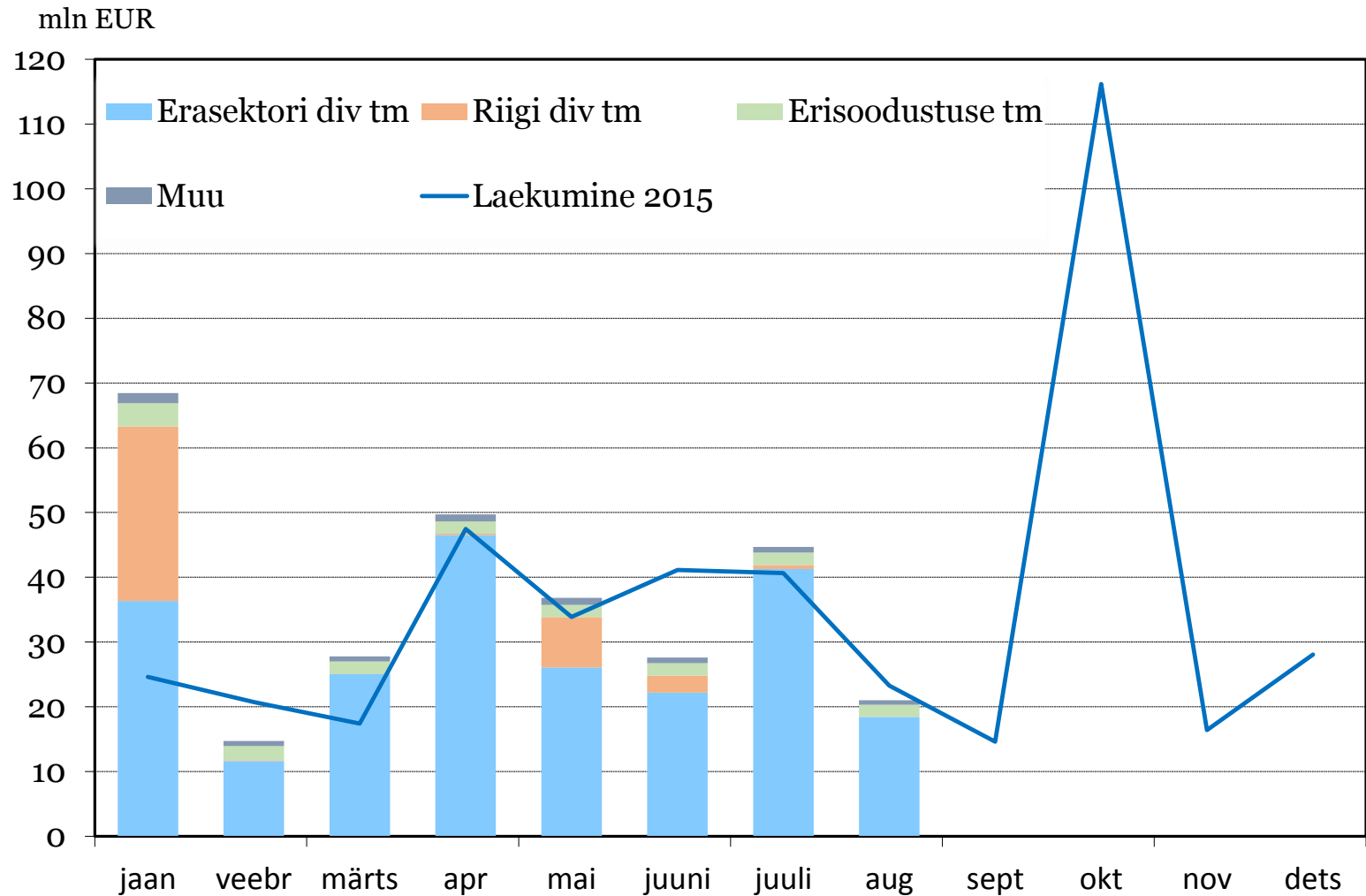
# Füüsilise isiku tulumaksu on 8 kuuga laekunud 5,2% enam v.e.a, laekumisi mõjutab maksuvaba tulu tõus

mln EUR

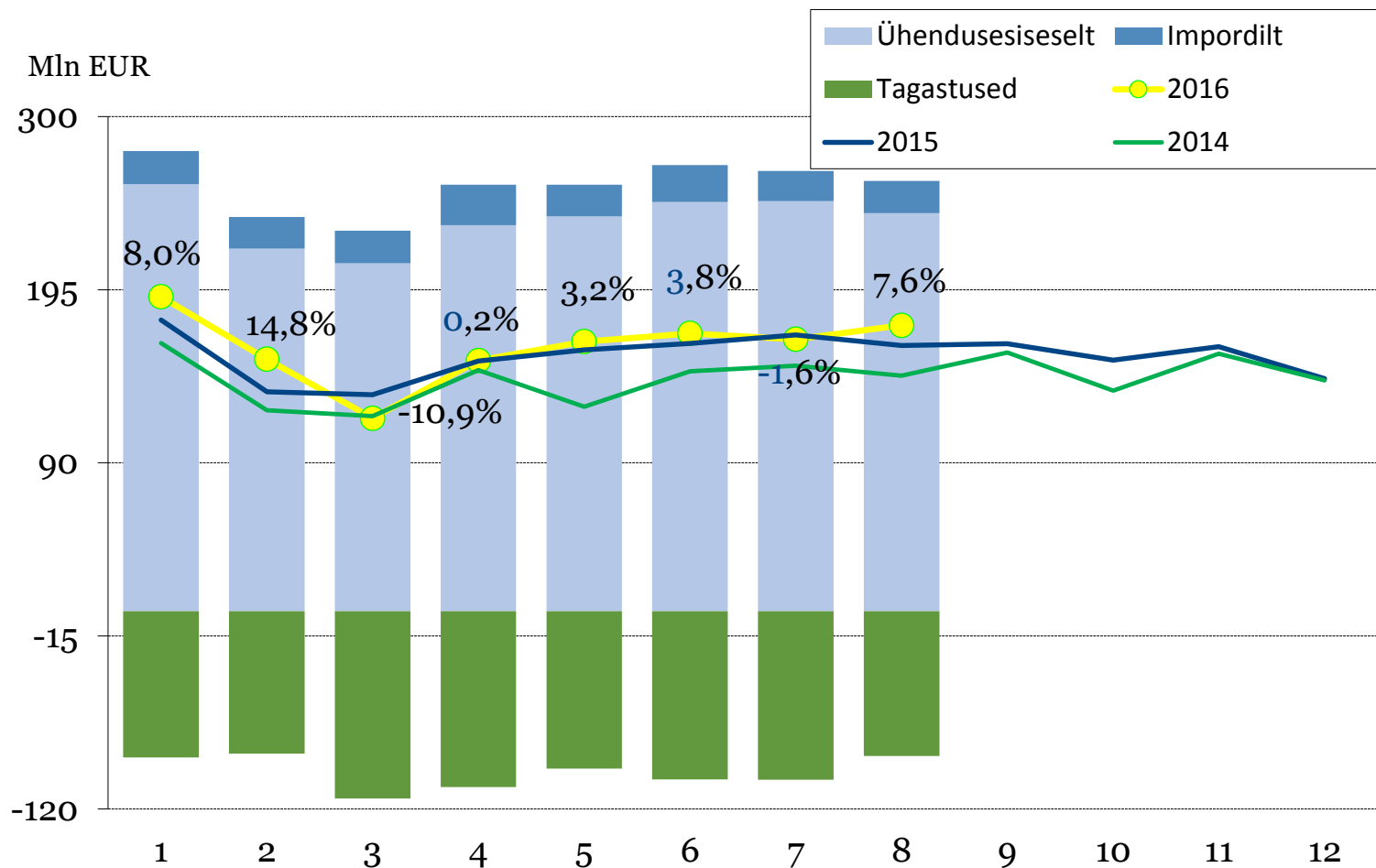




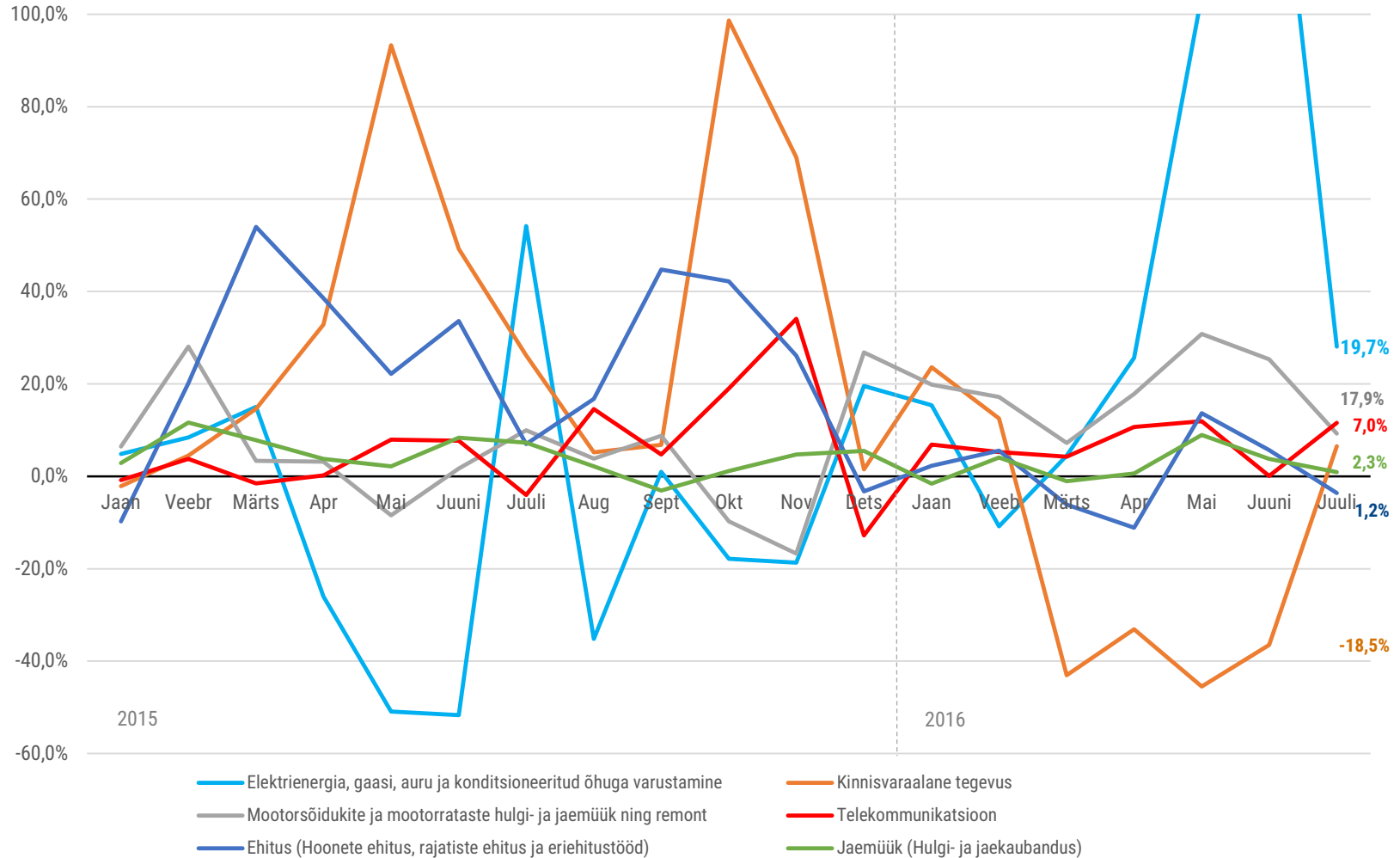
# Juriidilise isiku tulumaksu on kaheksa kuuga laekunud 16,7% rohkem v.e.a



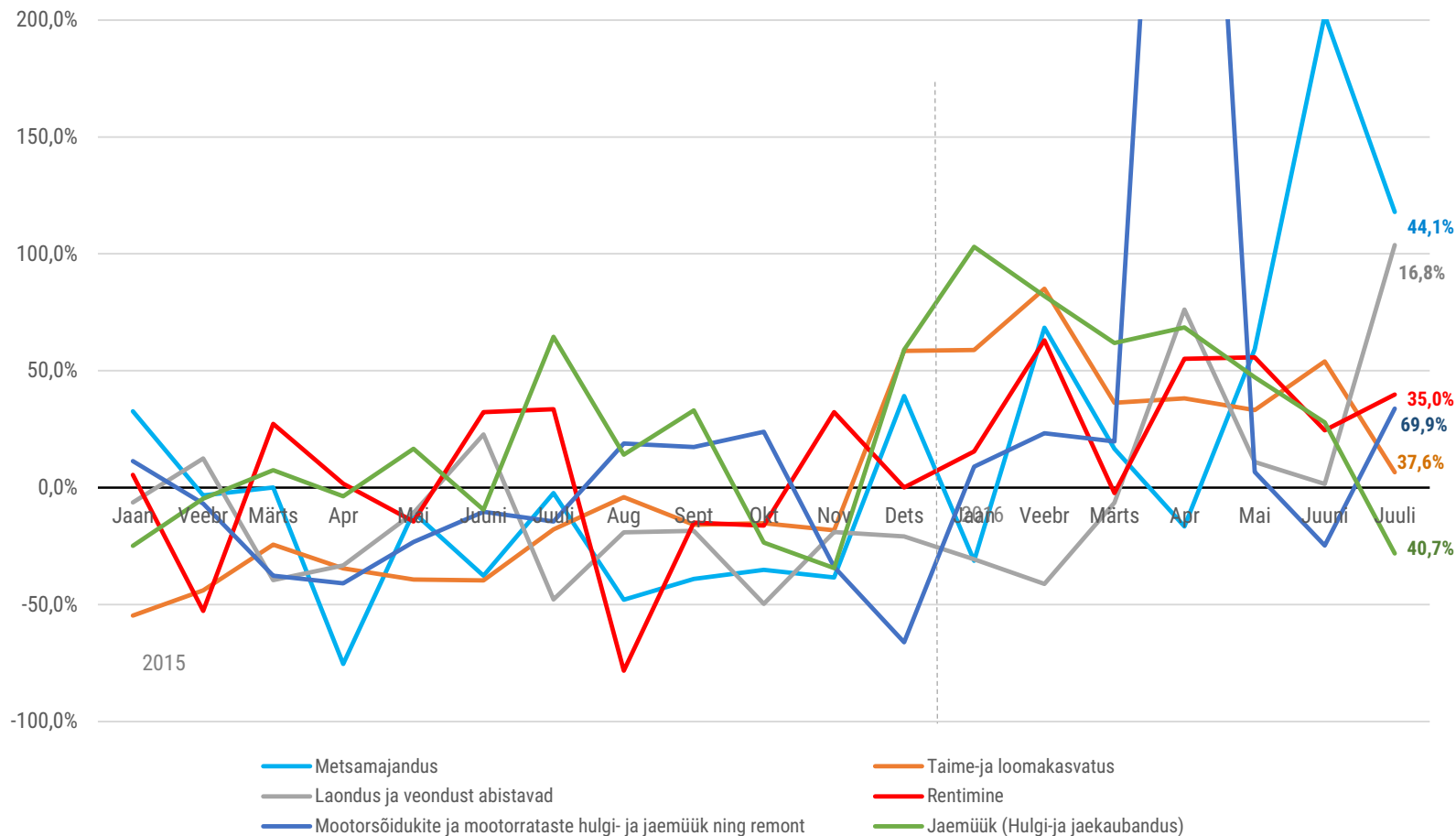
# Käibemaksu laekumine on esimese 8 kuuga kasvanud 3,3 % v.e.a



# Käibemaksu tasumise kasvu veavad elektrienergia ja mootorsõidukite müük

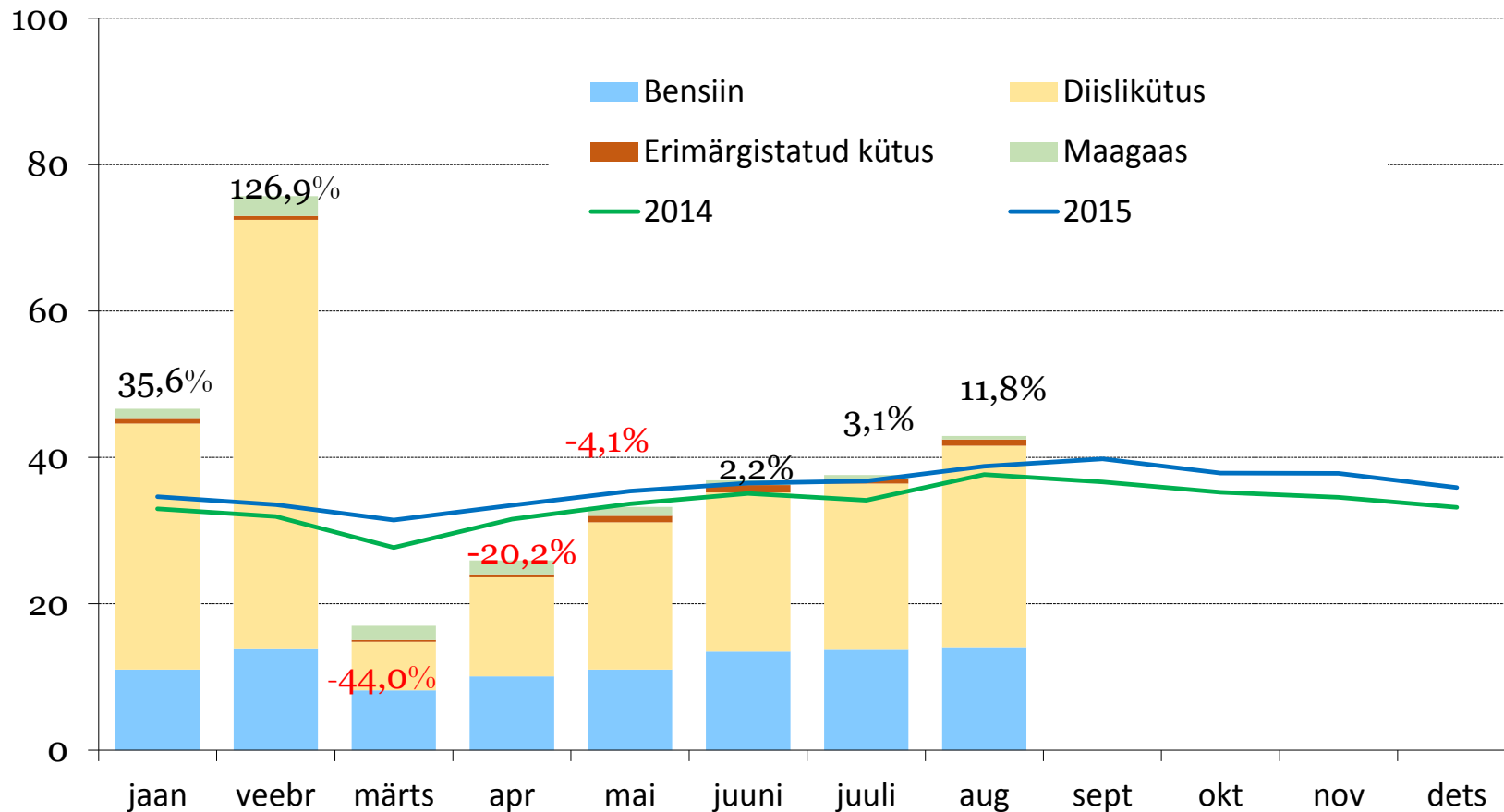


# Põhivara soetuselt tasutud käibemaks tegevusalades on kasvanud 11,2 mln v.e.a

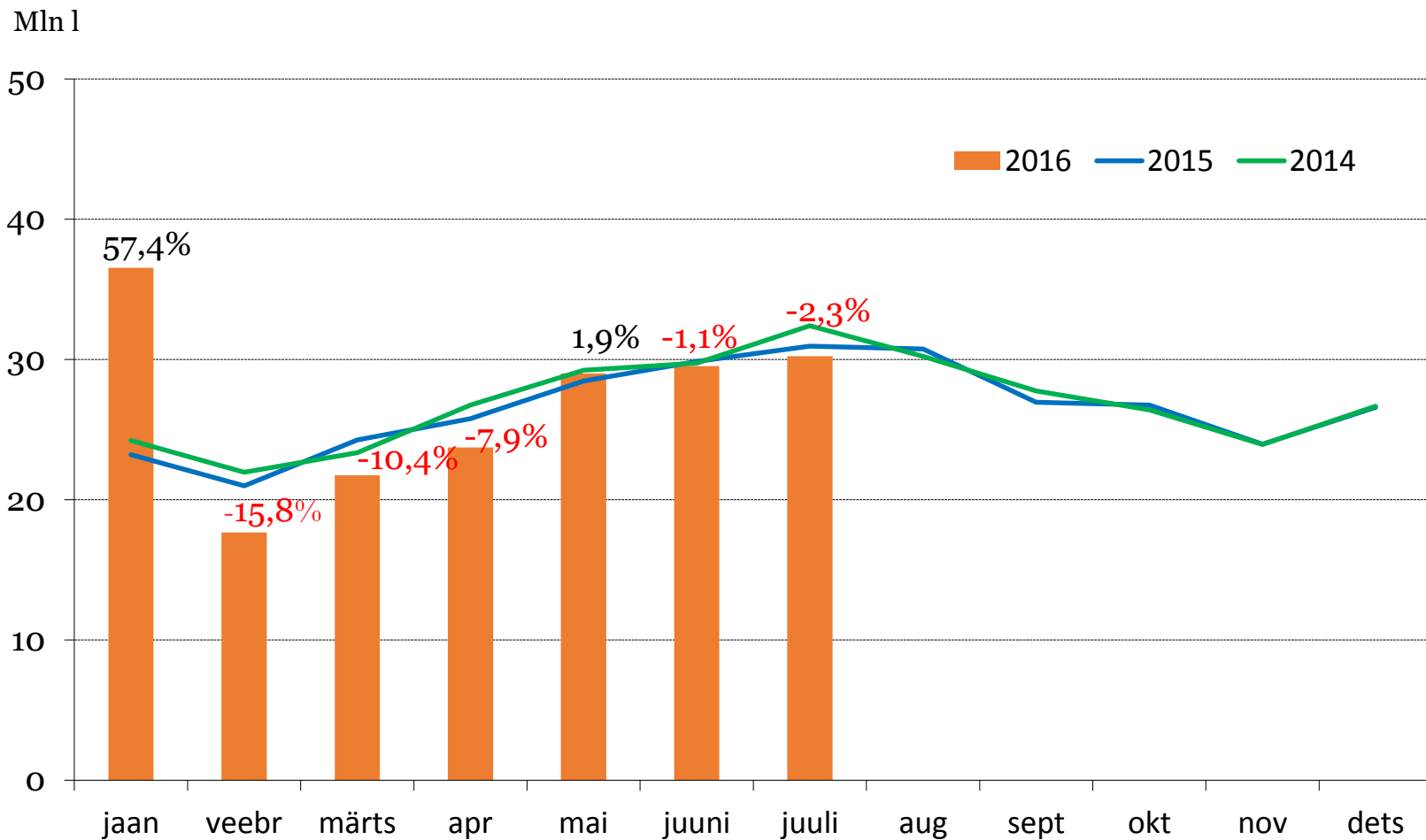


# Kütuseaktsiisi laekumine on käesoleval aastal kokku kasvanud 14,0%

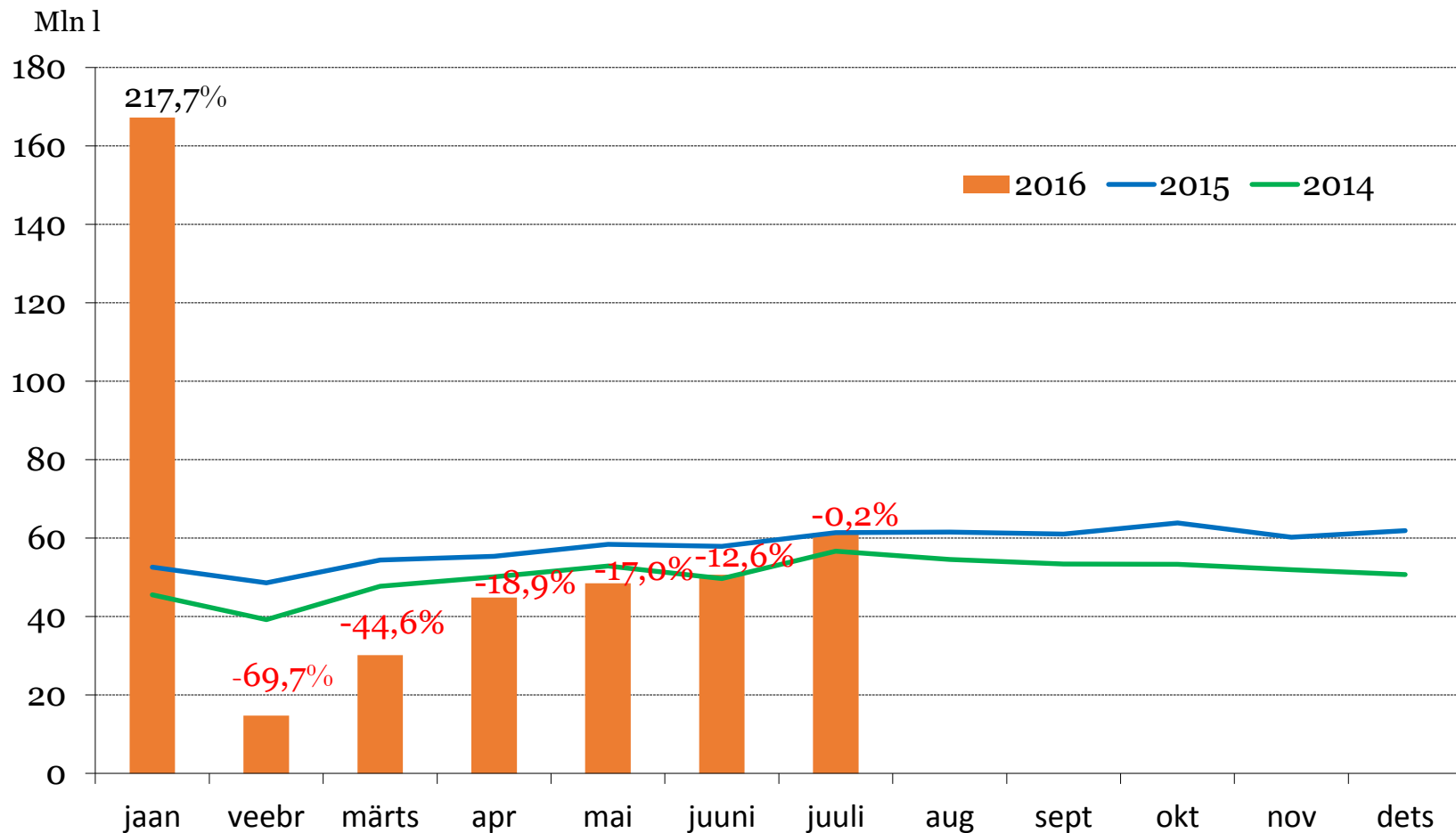
Mln EUR



# Bensiini kogused on 7 kuuga kasvanud 2,7% v.e.a



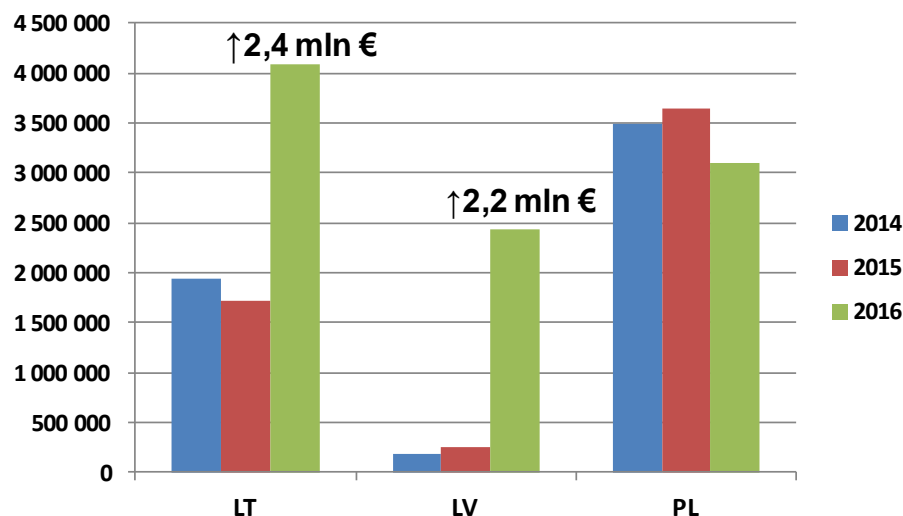
# Diislikütuse deklareerimine on 7 kuuga kasvanud 7,4% v.e.a, kuid endiselt on veel realiseerimata varusid



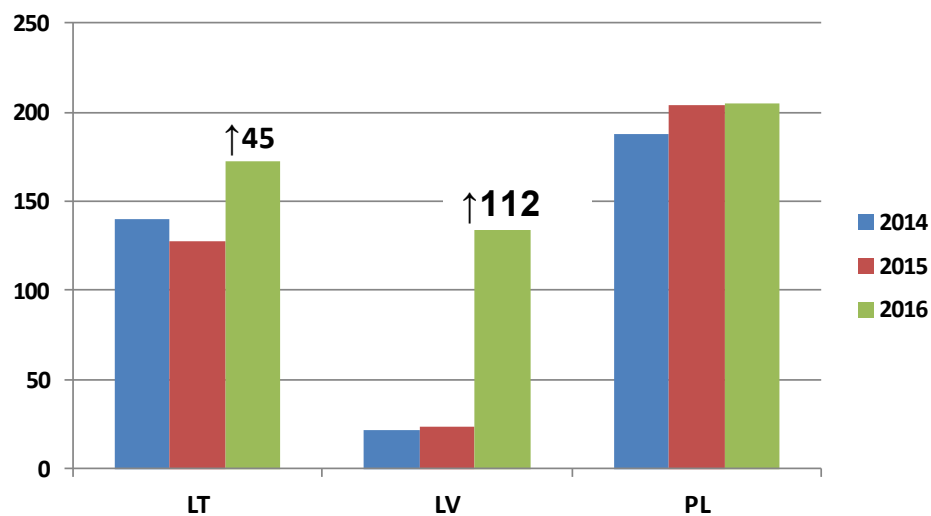
# Eesti ettevõtete kütuse ost välismaal

Aasta lõpuks hindame, et Lätist ja Leedust soetatakse ca 2% diislikütusest, piirikaubanduse mõju kokku 5 mln eurot

## MAKSUSTATAV VÄÄRTUS



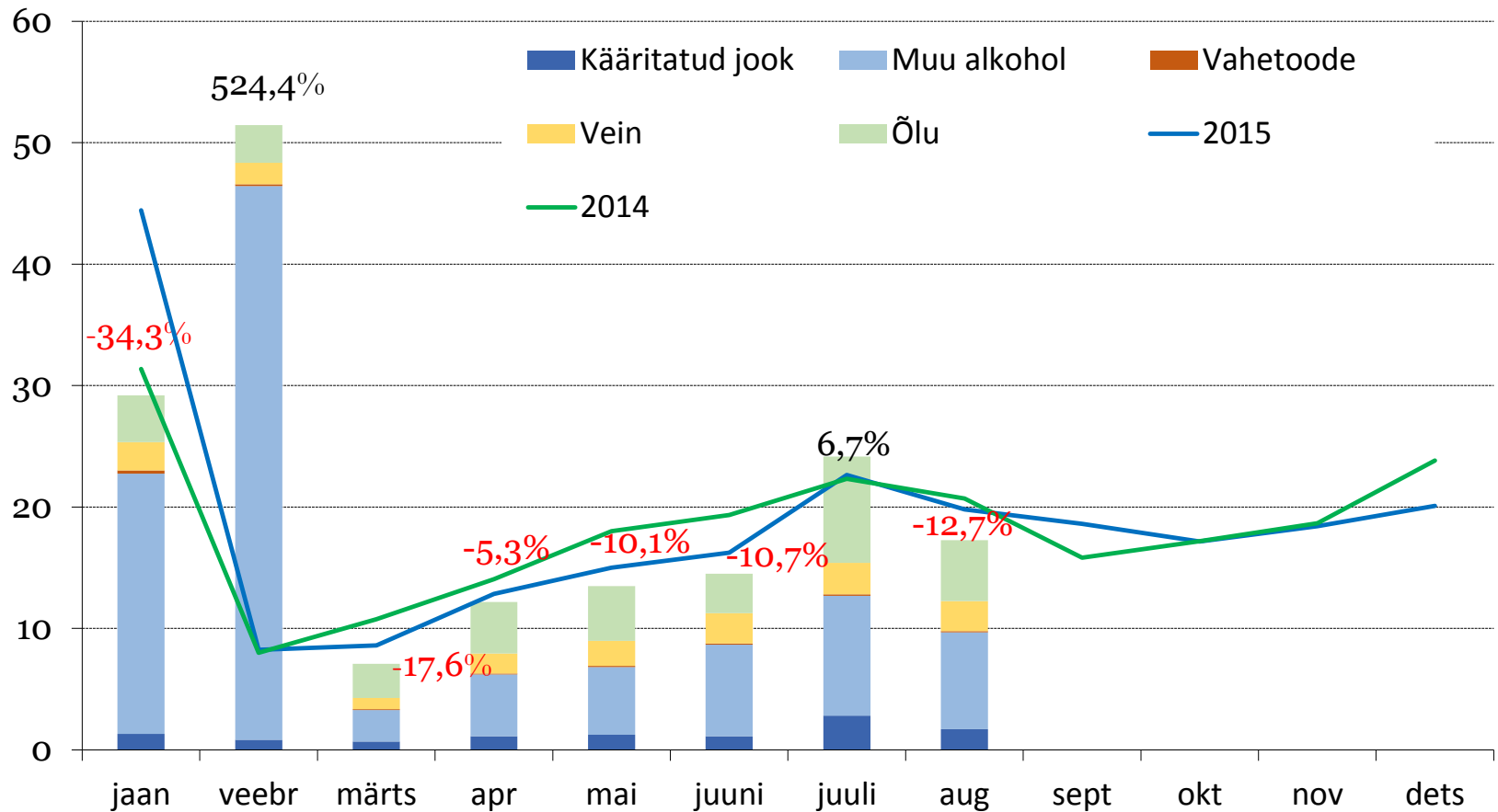
## TAOTLEJATE ARV



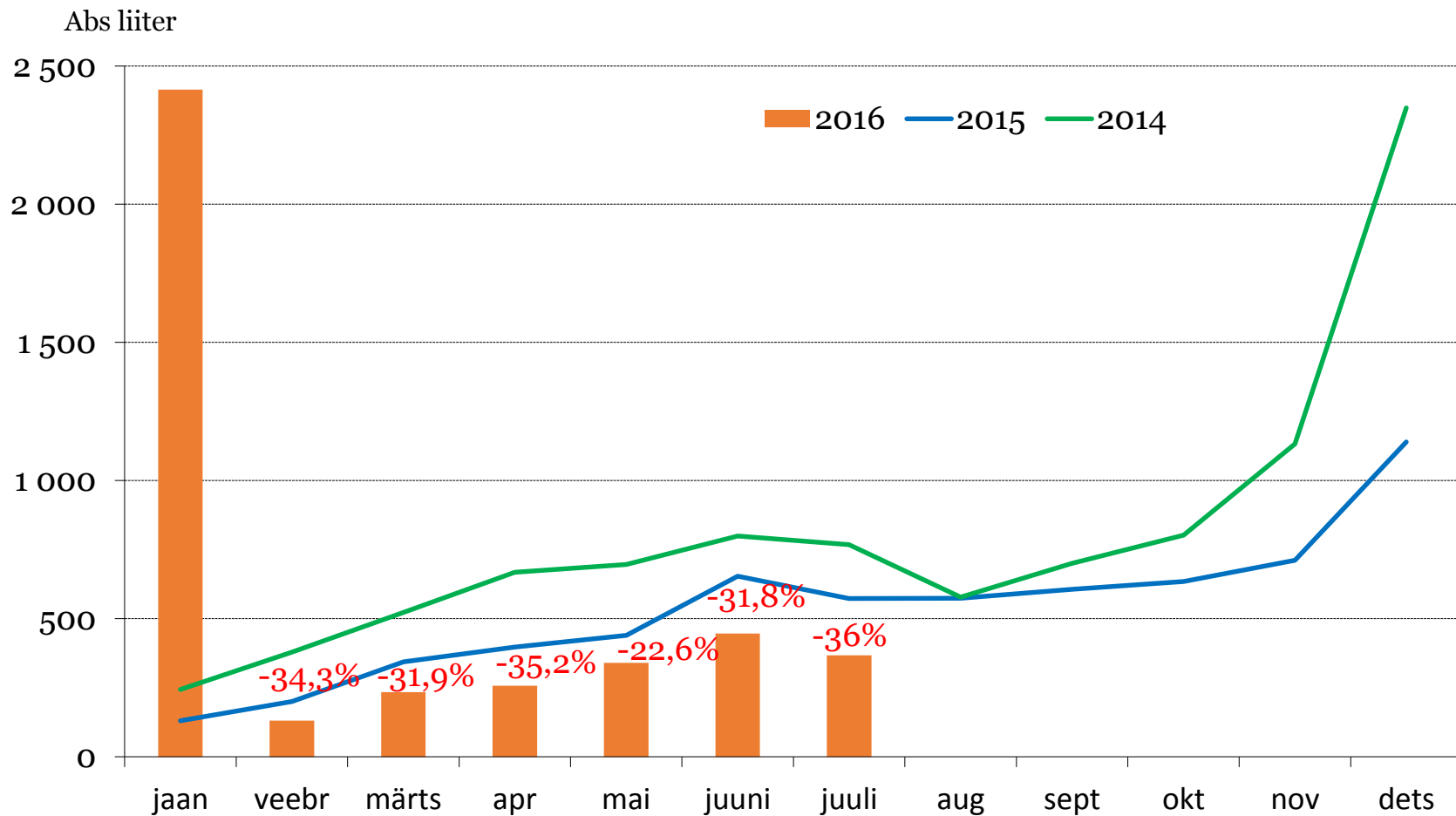


# Alkoholiaktsiisi 8 kuu laekumise kasv 14,6% v.e.a

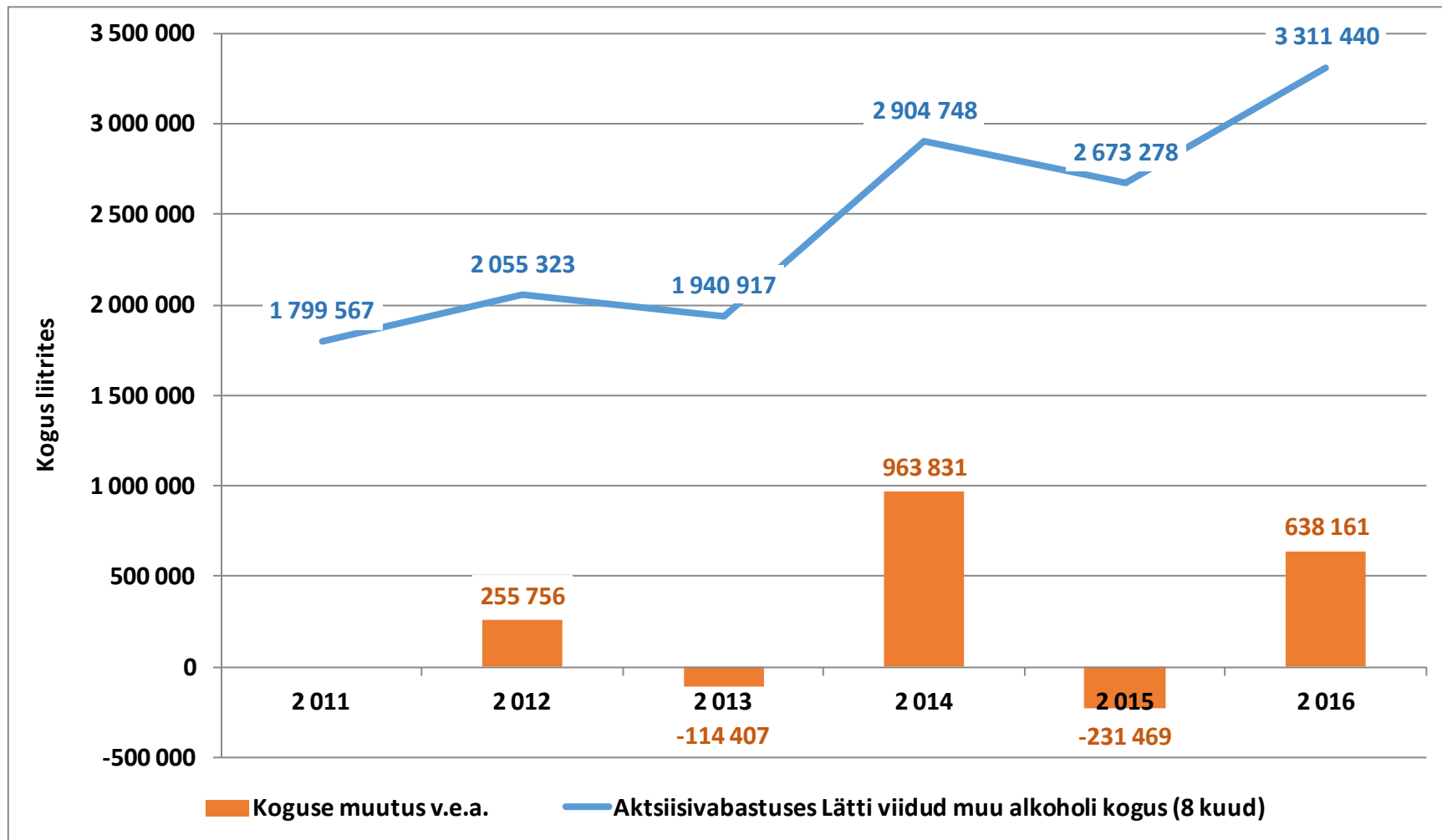
Mln EUR



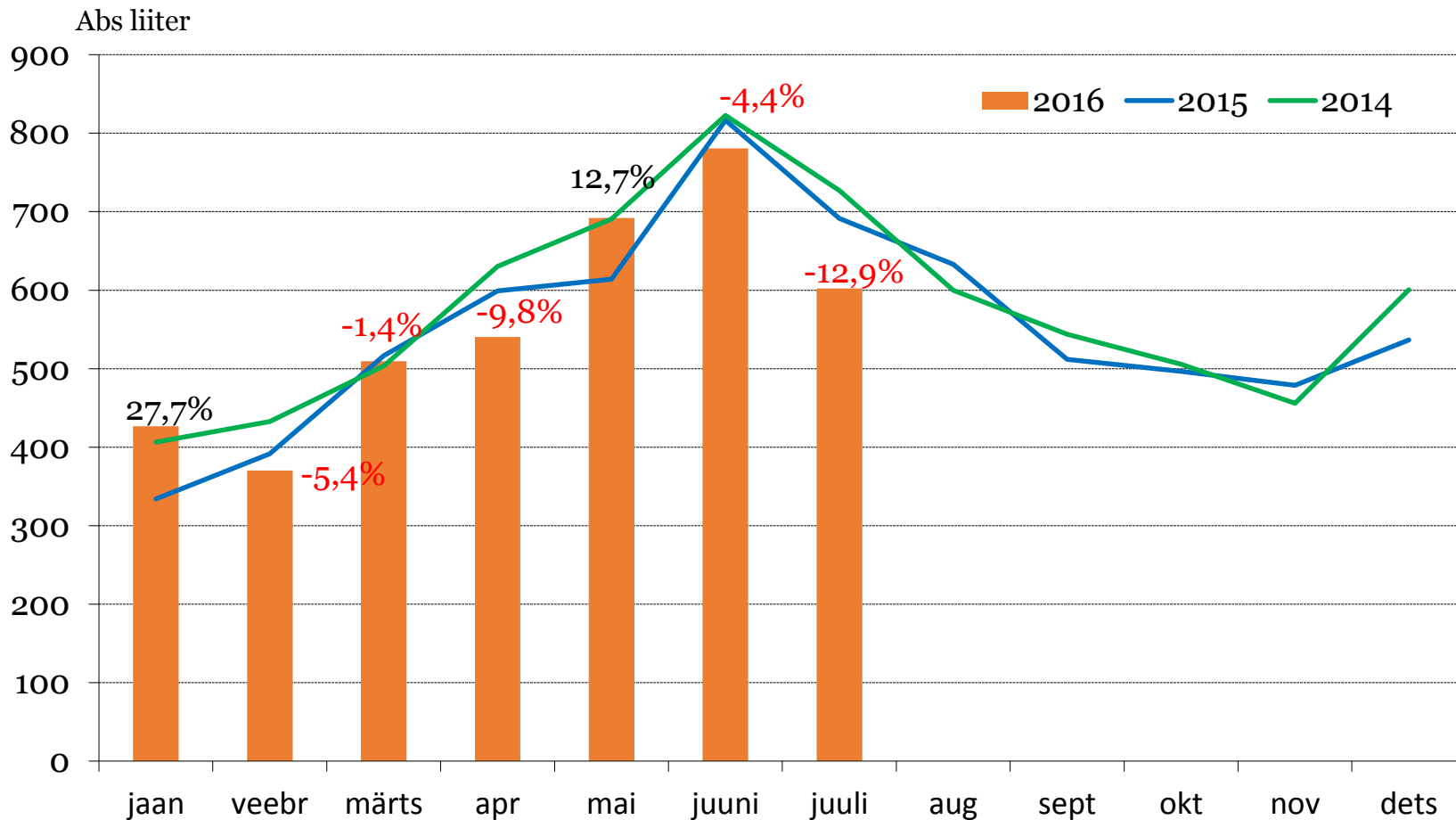
**Kange alkoholi** deklareerimise tavapärase taseme taastumist on oodata septembrist-oktoobrist. Aasta lõpuks ootame -10,6% koguste langust v.e.a, millest -6,5% tuleneb piirikaubandusest



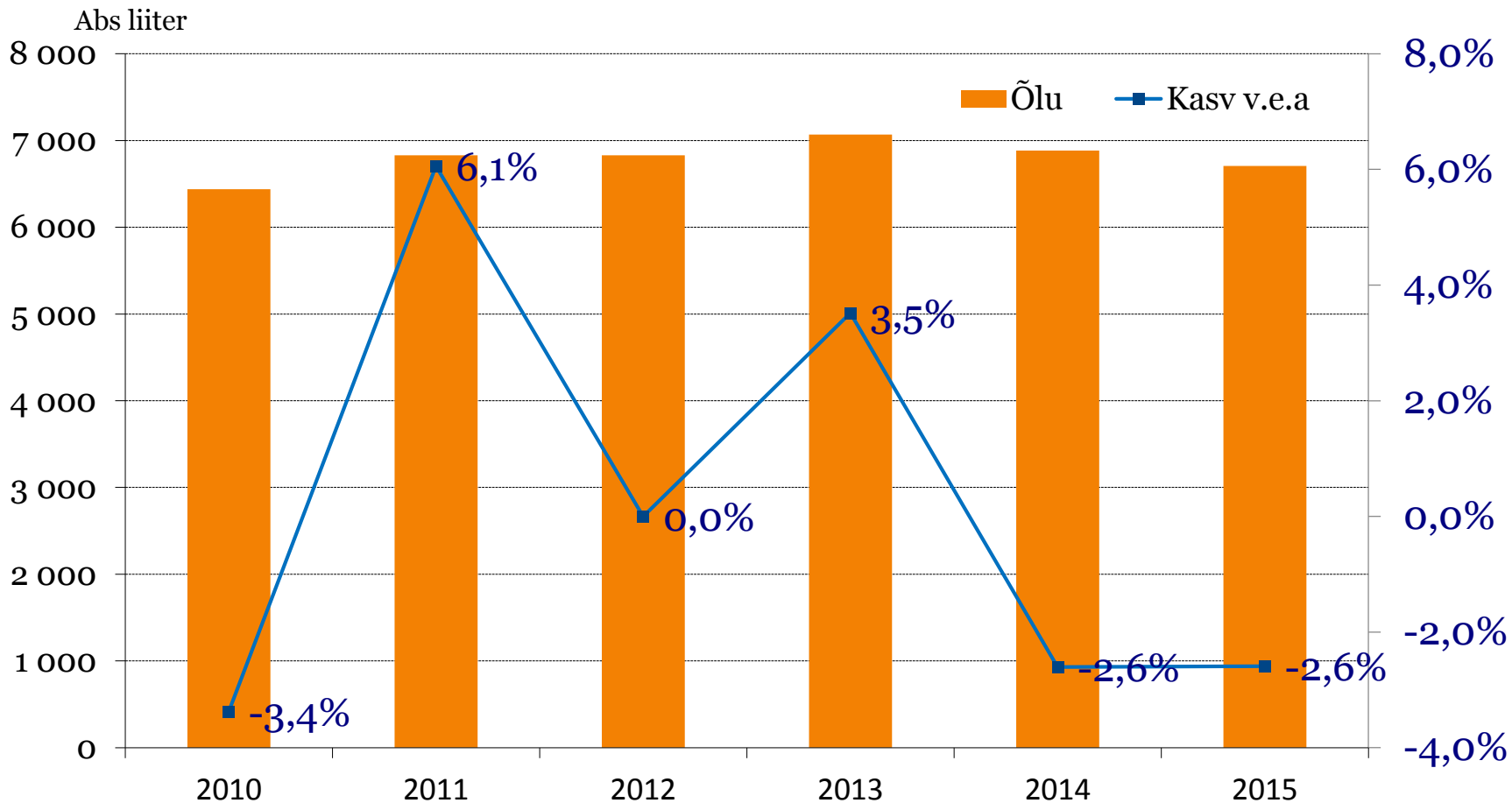
**Muu alkoholi** lähetamine Lätti on kasvanud 8 kuuga 0,6 mln liitrit (24% v.e.a), mis moodustab 4,2% Eestis tarbimisse lubatud muu alkoholi kogusest



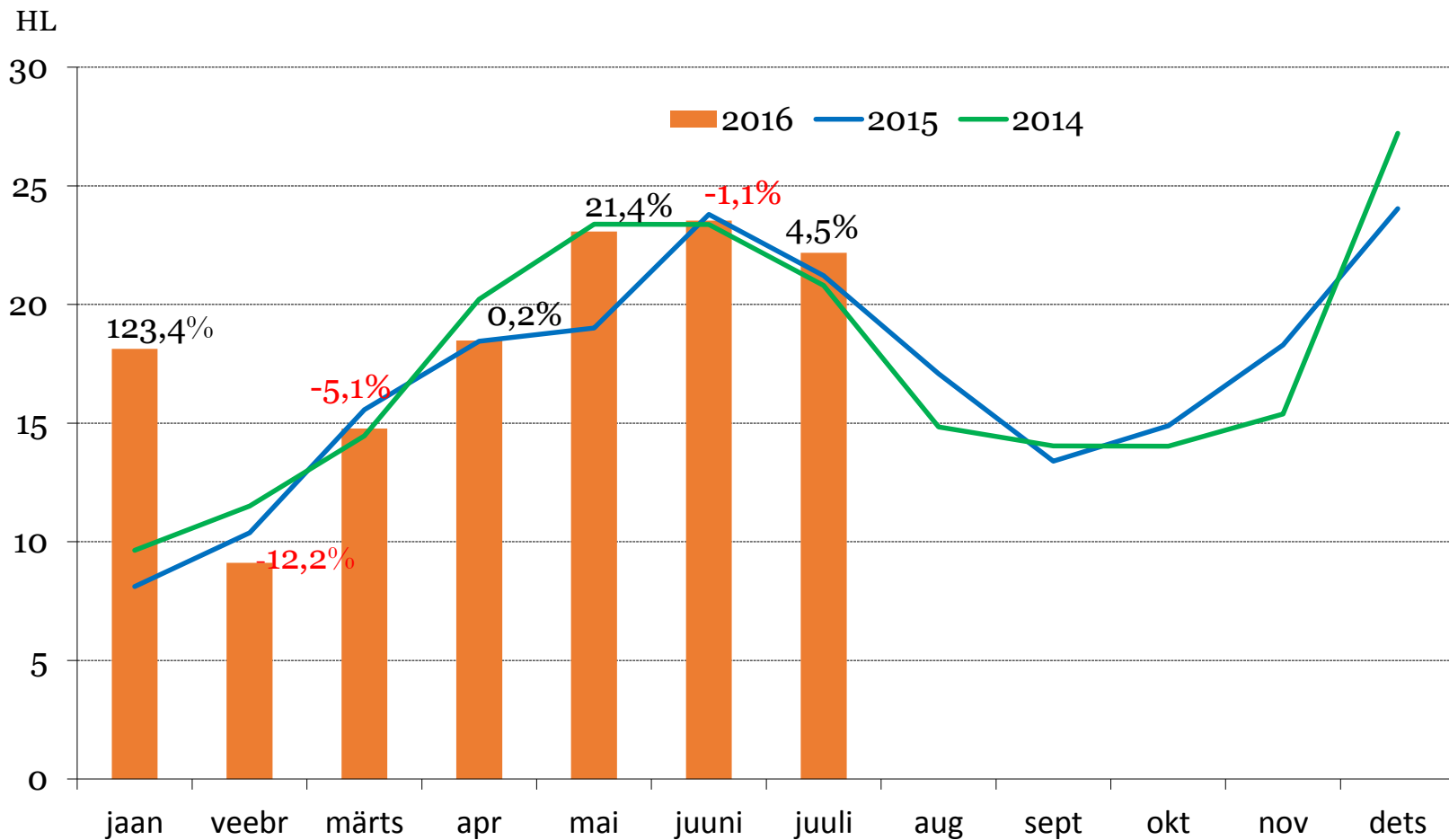
# Õlle 7 kuu deklareeritud kogused vähenesid eelmise aastaga võrreldes 1,1%



# Õlle deklareeritud kogustes ei ole viimase viie aasta jooksul suuri muutusi toimunud

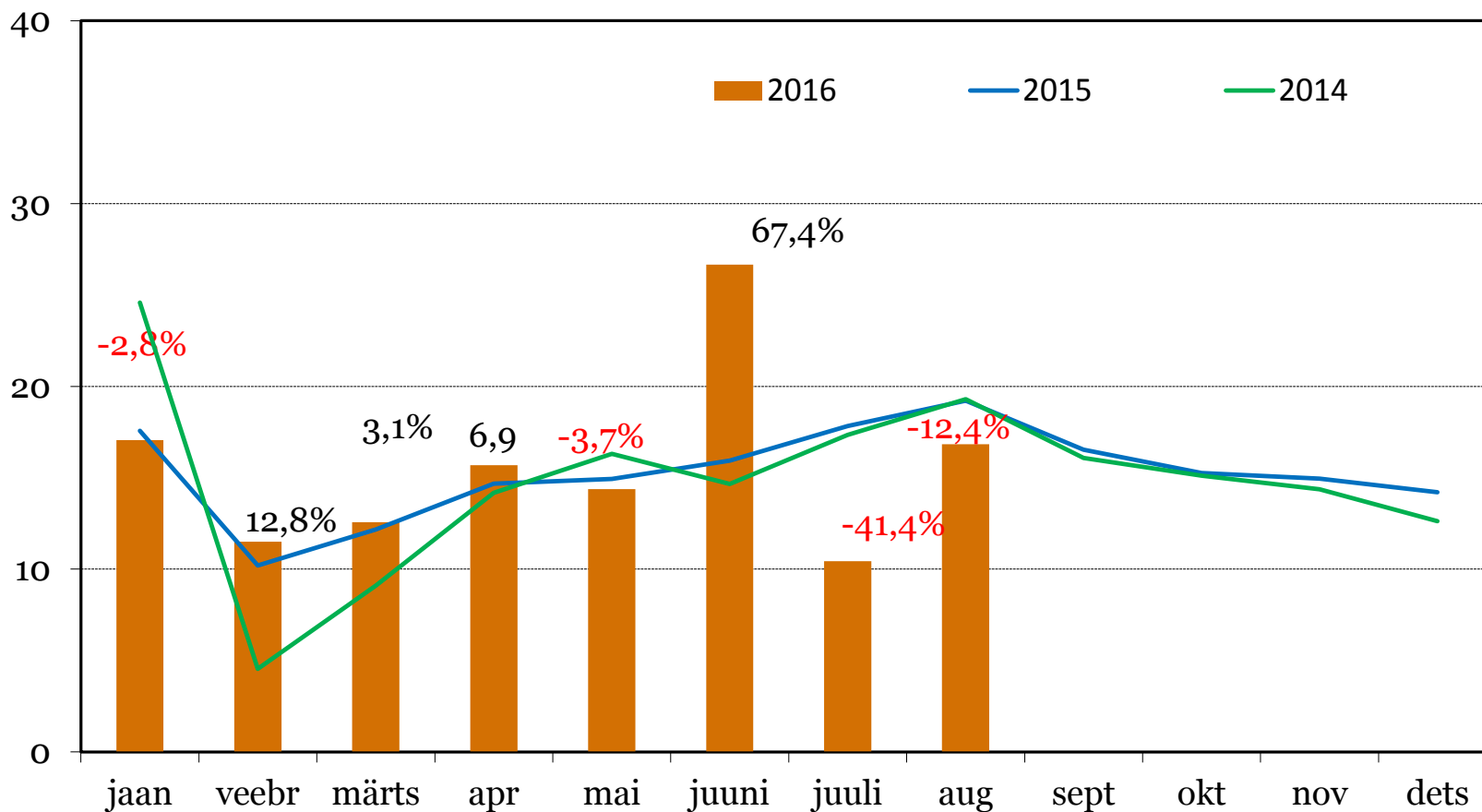


# Veini kogused on käesoleval aastal kasvanud kokku 10,9% v.e.a



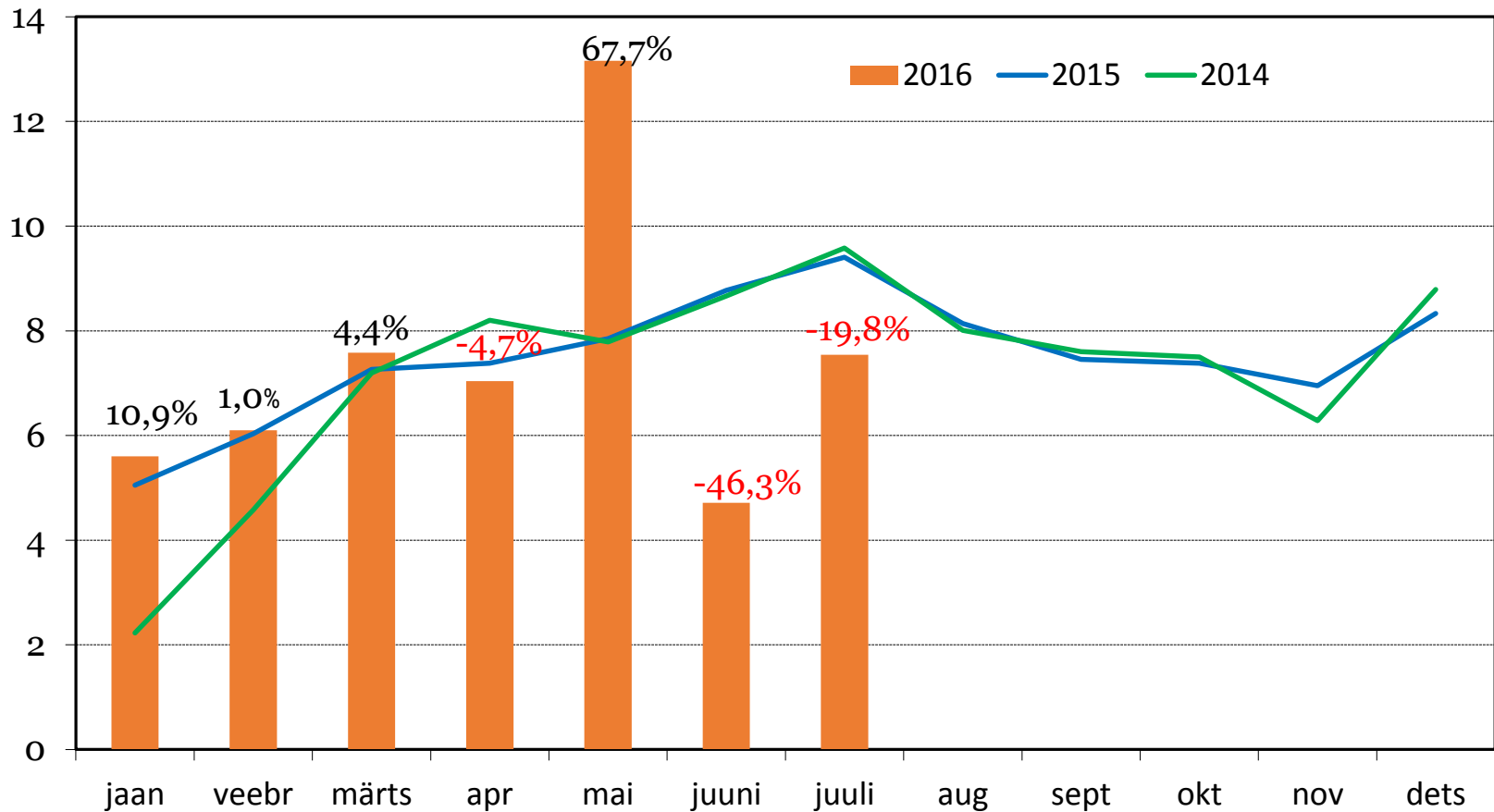
# Tubakaaktsiisi laekumine kasvas 8 kuuga 2,1% v.e.a, ületades seejuures eelarve ootusi

Mln EUR



# Sigaretide deklareerimine 7 kuuga eelmise aasta tasemel, tulenevalt hinnatõusust on II pa oodata koguste vähenemist võrreldes eelmise aastaga

Mln pakki





# Põhisõnumid

- Kiire palgakasv on toetanud head tööjõumaksude laekumist
- Käibemaksu alalaekumise põhjusteks on:
  - Valitsussektori investeringute vähenemine (KOVid ning uue perioodi aeglasem käivitumine)
  - Ettevõtete investeringute kasv, mis vähendab KM tasumist
  - Eesti Maksu-ja Tolliameti otsusega kiiremad KM tagastused
  - Oodatust suuremate aktsiisivarude mõju
  - Aktsiiside laekumine tugevalt mõjutatud aktsiisimäärade tõusust
  - Aktsiisidest suurima küsimärgiga on kange alkohol, eeskätt piirikaubanduse osas

**Aitäh!**