



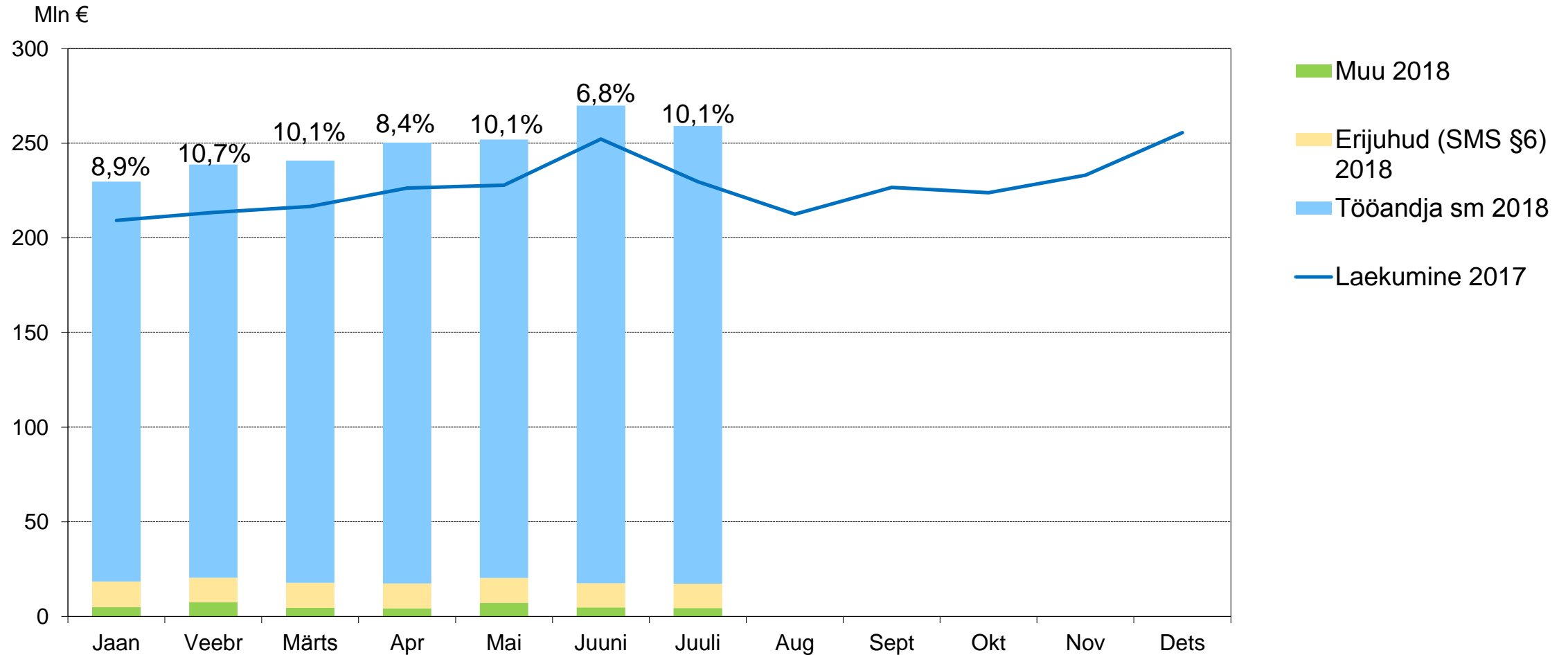
RAHANDUSMINISTEERIUM

Juulis tasuti riigieelarve tuluna  
648,5 mln eurot makse,  
mida on 9,9% rohkem  
kui 2017. aastal

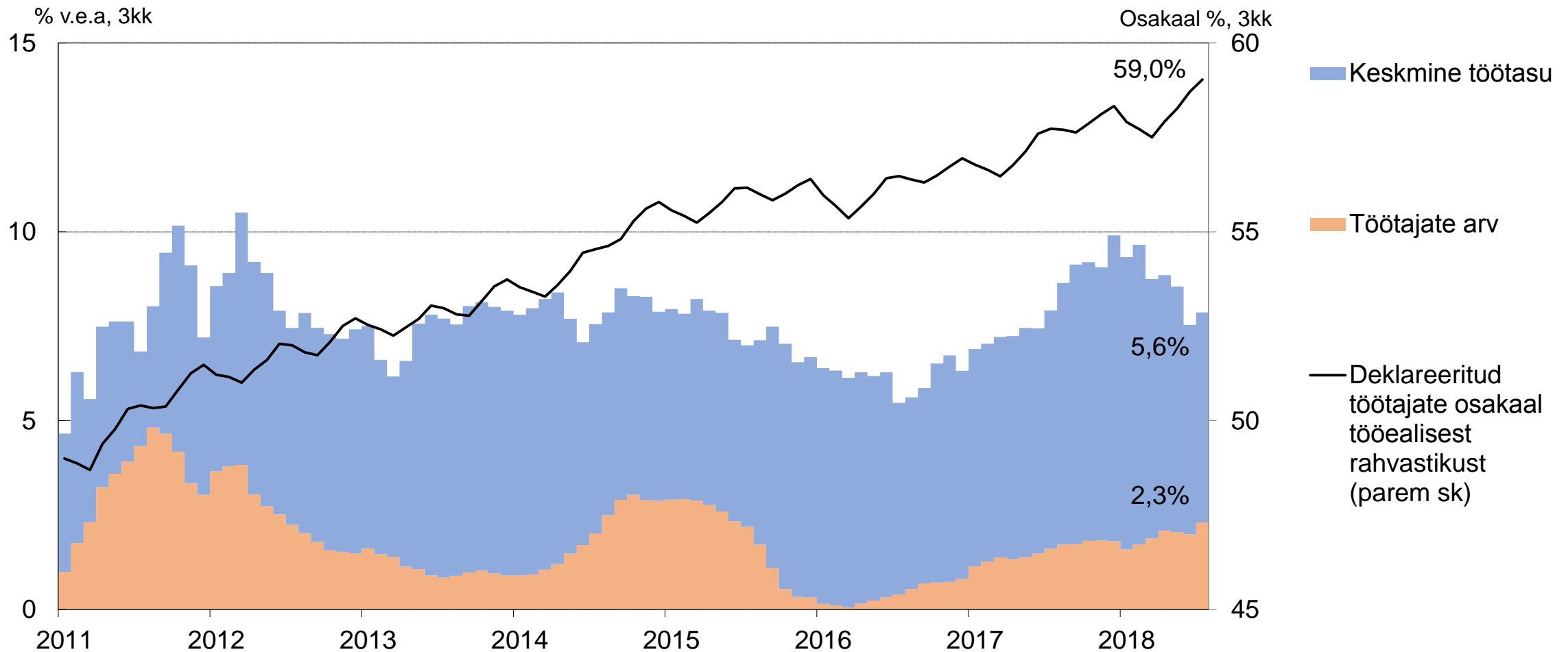
05.09.2018

- **Sotsiaalmaksu** tasumise kasv kiirenes juulis mai tasemele ja augustis on oodata kasvu edasist kiirenemist. See tuleneb uuest maksuvabast tulust, mis suunas inimesi puhkusetasusid ühtlasemalt välja võtma. Eelkõige mõjutas see avaliku halduse ja haridussektorit.
- **Käibemaksu** juulikuu tulude kasvu panustasid tegevusaladest enim ehitus sh teede ja kiirteede ehitus; ning hulgikaubandus sh mootorikütuste hulgimüük.
- **Kütuse- ja tubakaaktsiis** laekuvad ootuspäraselt. **Alkoholiaktsiisi** laekumist mõjutab kõige enam aasta tagasi toimunud alkoholi varumisele järgnenud soetuse madalseis ja piirikaubanduse kasv.

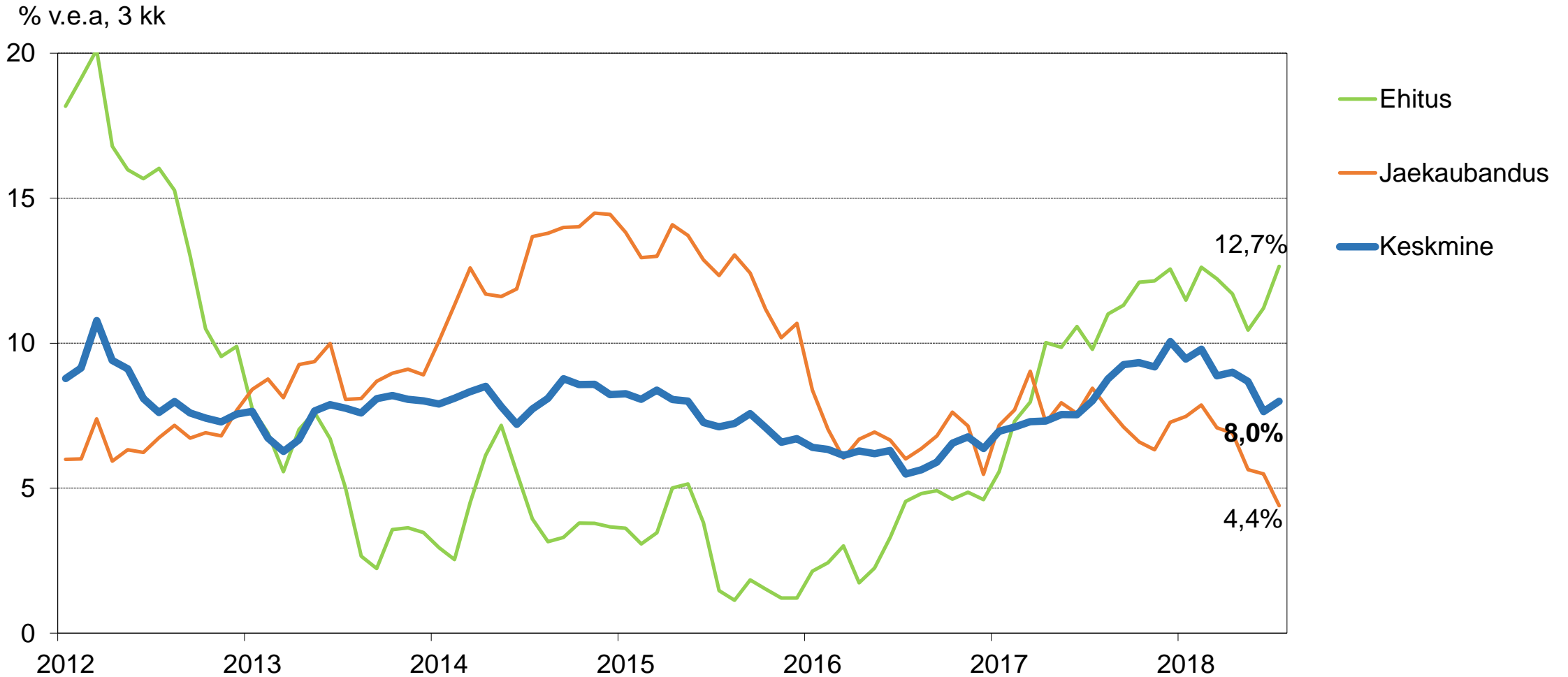
# Sotsiaalmaksu tasumise kasv tõusis juulis varasemale tasemele



# Töötajate arv kasv kiirenes, keskmise töötasu kasv püsis samal tasemel



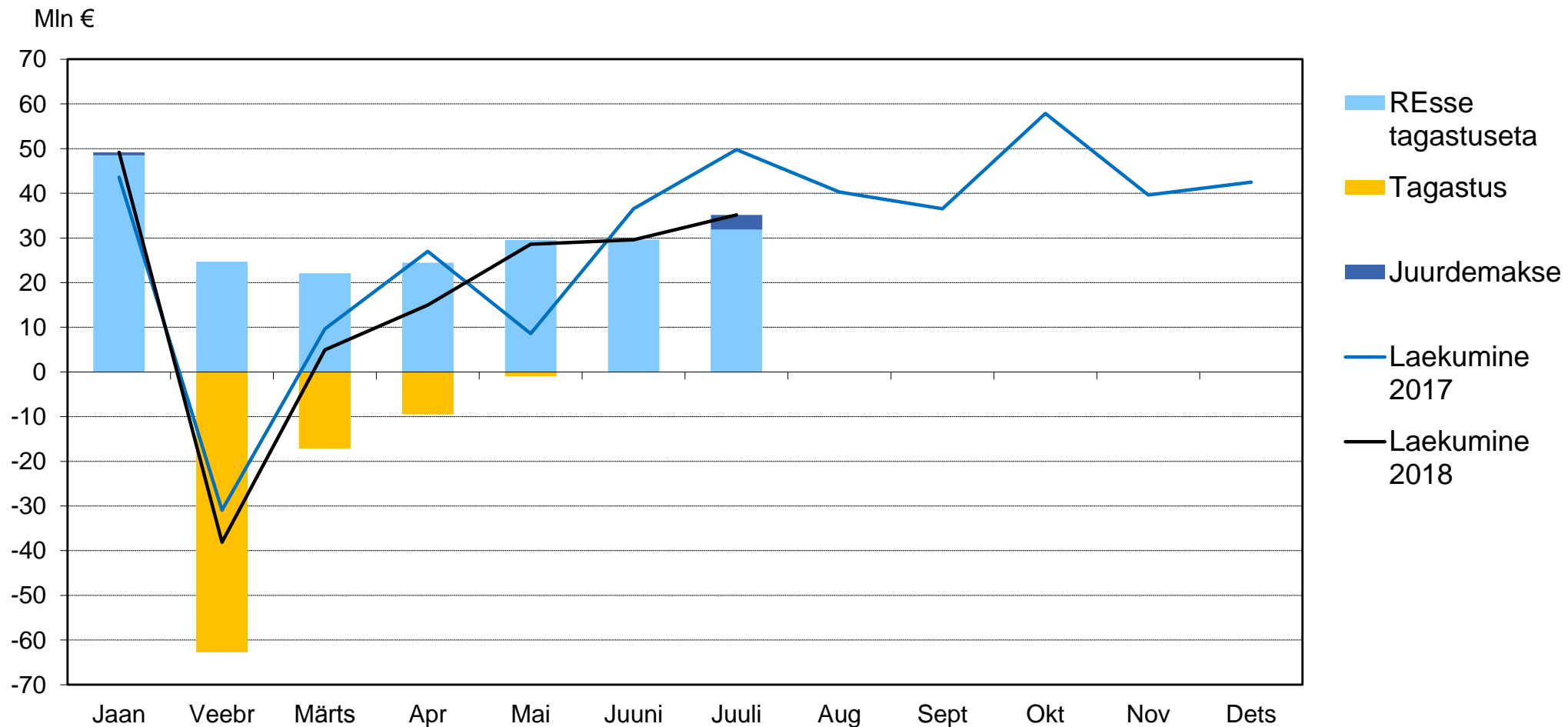
# Palgafondi kasvu langustrend peatus. Suurematest sektoritest (vähemalt 35 000 töökohta) oli kiireima kasvuga ehitus ja aeglaseimaga jaekaubandus



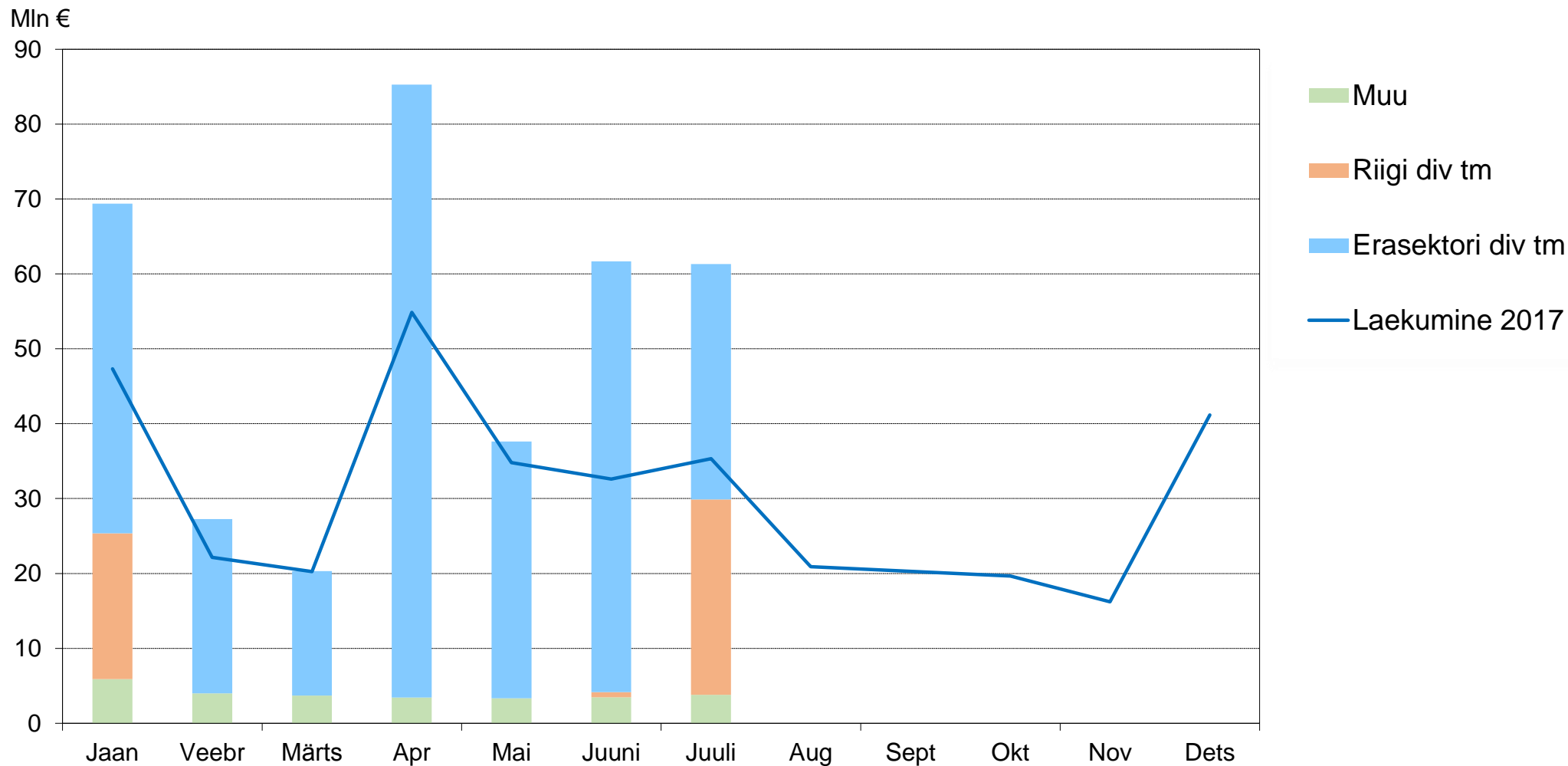
# Palgafondi kasv kiirenes juulis 8,8 protsendile

TEGEVUSALA	KESKMINE TÖÖTASU			TÖÖKOHTADE ARV			PALGAFOND		
	mai	juuni	juuli	mai	juuni	juuli	mai	juuni	juuli
Töötlev tööstus	7,5%	4,5%	3,0%	0,6%	0,1%	0,5%	8,1%	4,7%	3,5%
Avalik haldus ja riigikaitse; kohustuslik sotsiaalkindlustus	10,2%	-4,6%	10,6%	-1,6%	-2,3%	4,2%	8,4%	-6,7%	15,3%
Jaekaubandus, v.a mootorsõidukid ja mootorrattad	4,4%	4,9%	2,7%	0,0%	0,2%	1,1%	4,4%	5,0%	3,8%
Tervishoid ja sotsiaalhoolekanne	10,2%	6,4%	6,4%	1,8%	1,3%	1,6%	12,2%	7,8%	8,1%
Veondus ja laondus	5,3%	6,1%	4,6%	1,5%	1,1%	1,8%	6,9%	7,2%	6,4%
Ehitus	6,9%	8,8%	7,8%	4,9%	4,6%	3,9%	12,2%	13,8%	12,0%
Haridus	9,2%	-0,7%	11,0%	1,9%	1,5%	8,7%	11,4%	0,8%	20,6%
Haldus- ja abitegevused	6,8%	6,2%	5,0%	2,7%	2,8%	3,5%	9,7%	9,2%	8,7%
Hulgikaubandus, v.a mootorsõidukid ja mootorrattad	6,4%	6,7%	3,6%	3,6%	3,4%	2,6%	10,3%	10,3%	6,3%
Majutus ja toitlustus	4,6%	5,9%	4,9%	1,2%	0,7%	0,5%	5,9%	6,6%	5,4%
Kutse-, teadus- ja tehnikaalane tegevus	5,9%	5,8%	6,3%	3,7%	3,1%	4,3%	9,8%	9,2%	10,9%
Kunst, meelelahutus ja vaba aeg	8,4%	5,3%	5,9%	2,1%	2,7%	5,0%	10,7%	8,2%	11,1%
Info ja side	9,5%	8,0%	6,4%	5,2%	4,8%	4,4%	15,2%	13,2%	11,1%
Kinnisvaraalane tegevus	8,7%	6,3%	6,8%	0,7%	0,7%	0,4%	9,5%	7,0%	7,2%
Põllumajandus, metsamajandus ja kalapüük	10,3%	6,1%	6,7%	1,2%	3,6%	2,1%	11,6%	9,9%	9,0%
Mootorsõidukite ja mootorrattaste hulgi- ja jaemüük ning remont	9,7%	6,5%	7,3%	2,8%	2,2%	1,3%	12,8%	8,8%	8,7%
Finants- ja kindlustustegevus	8,7%	8,3%	7,9%	6,5%	7,4%	7,6%	15,7%	16,3%	16,0%
Mäetööstus	3,0%	7,6%	4,9%	-1,2%	-2,0%	-4,1%	1,8%	5,4%	0,6%
Energeetika	2,2%	2,3%	4,7%	-3,4%	-3,5%	-2,5%	-1,2%	-1,2%	2,0%
Veevarustus; kanalisatsioon; jäätme- ja saastekäitlus	4,0%	5,1%	5,5%	5,2%	5,6%	4,5%	9,4%	11,0%	10,3%
<b>KOKKU</b>	<b>7,7%</b>	<b>4,0%</b>	<b>5,8%</b>	<b>1,8%</b>	<b>1,5%</b>	<b>2,9%</b>	<b>9,6%</b>	<b>5,6%</b>	<b>8,8%</b>

# Füüsilise isiku tulumaksu laekumist mõjutab inimeste oodatust väiksem maksuvaba tulu kasutamine

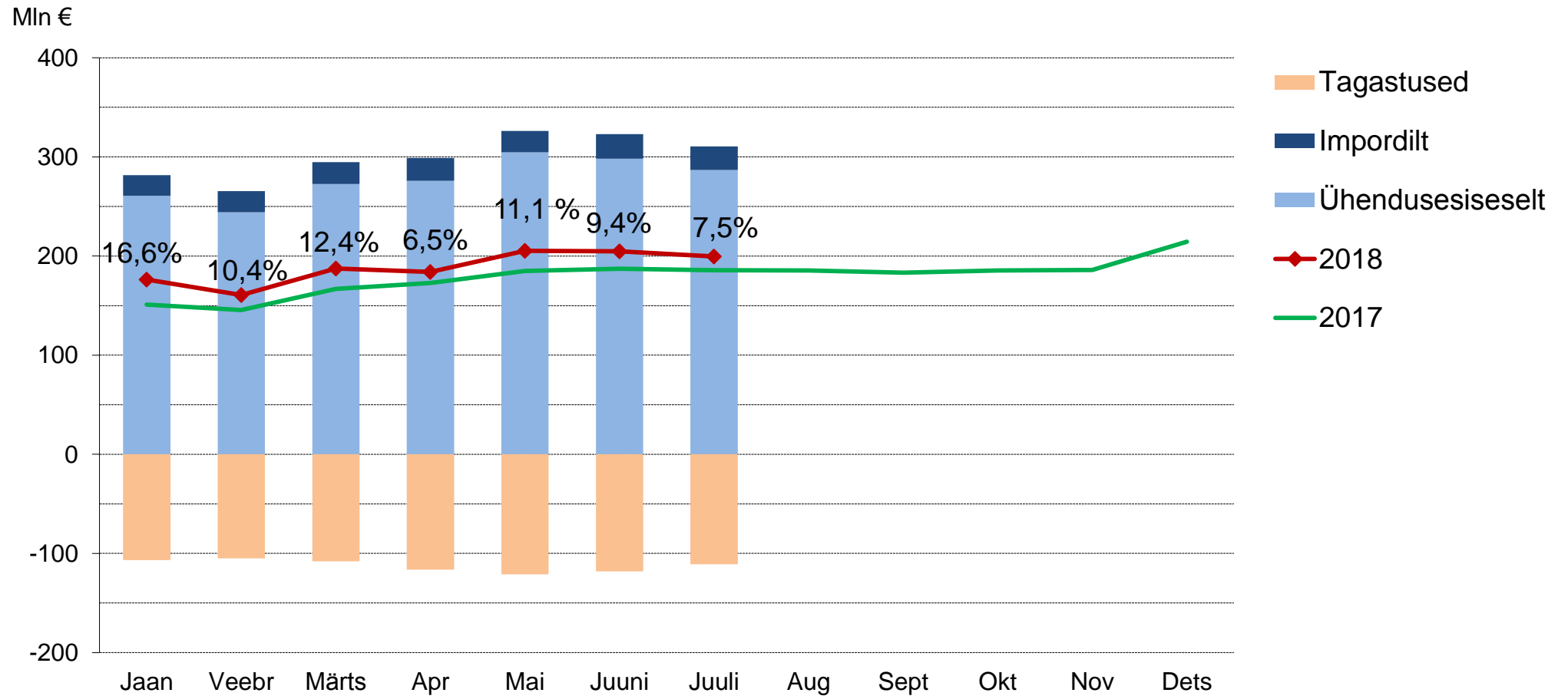


# Juriidilise isiku tulumaksu juuli laekumist toetas riigiosalusega ettevõtete kasumi jaotamine

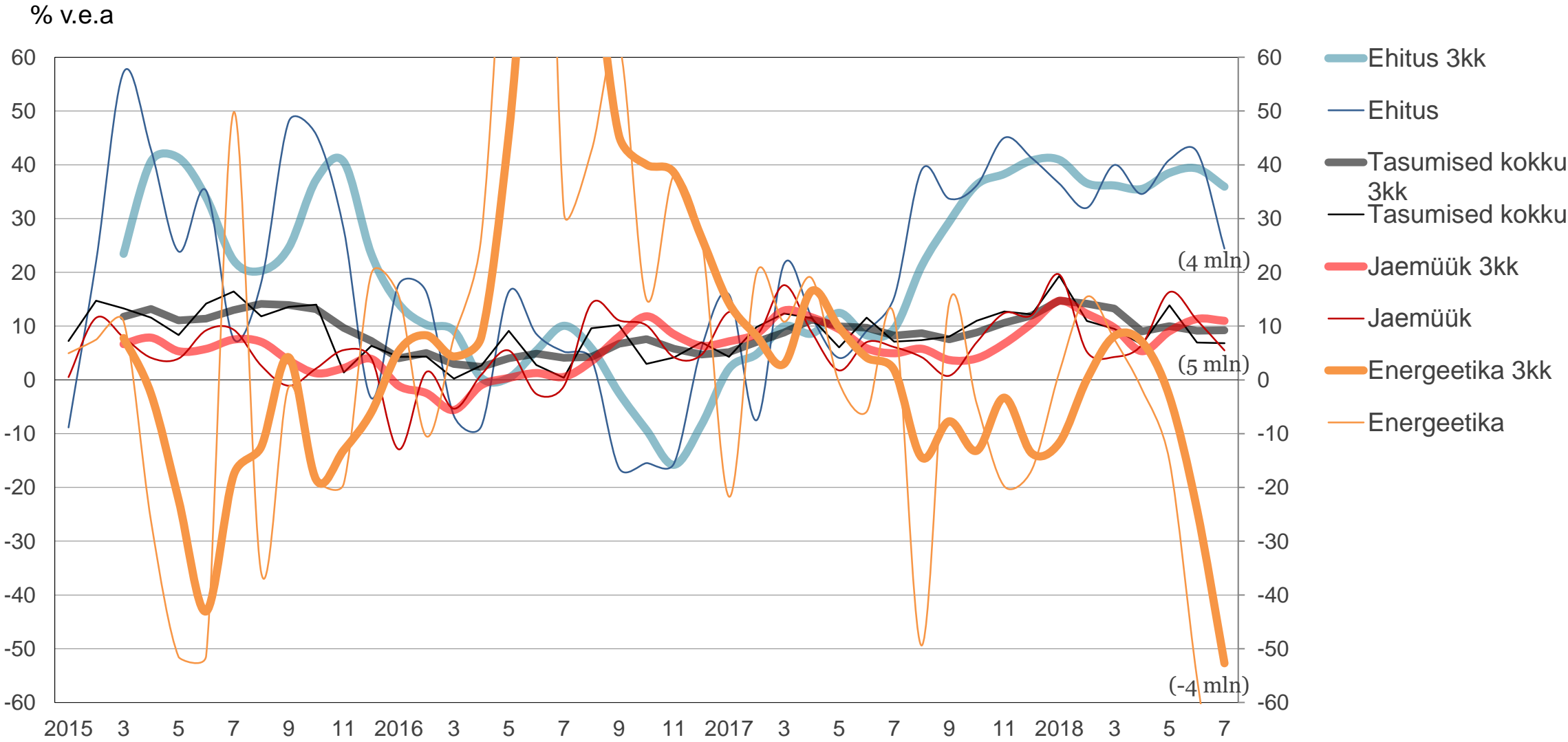




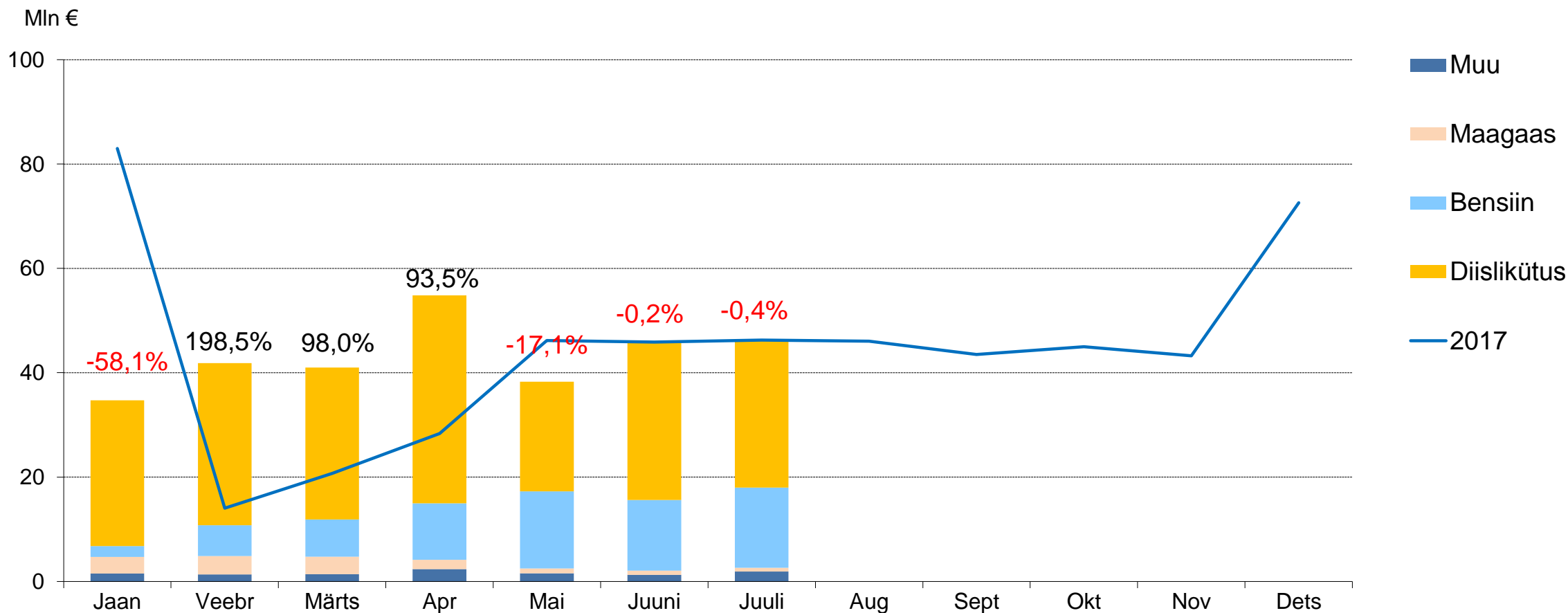
# Käibemaksutulu on juulis 7,5 % enam kui mullu



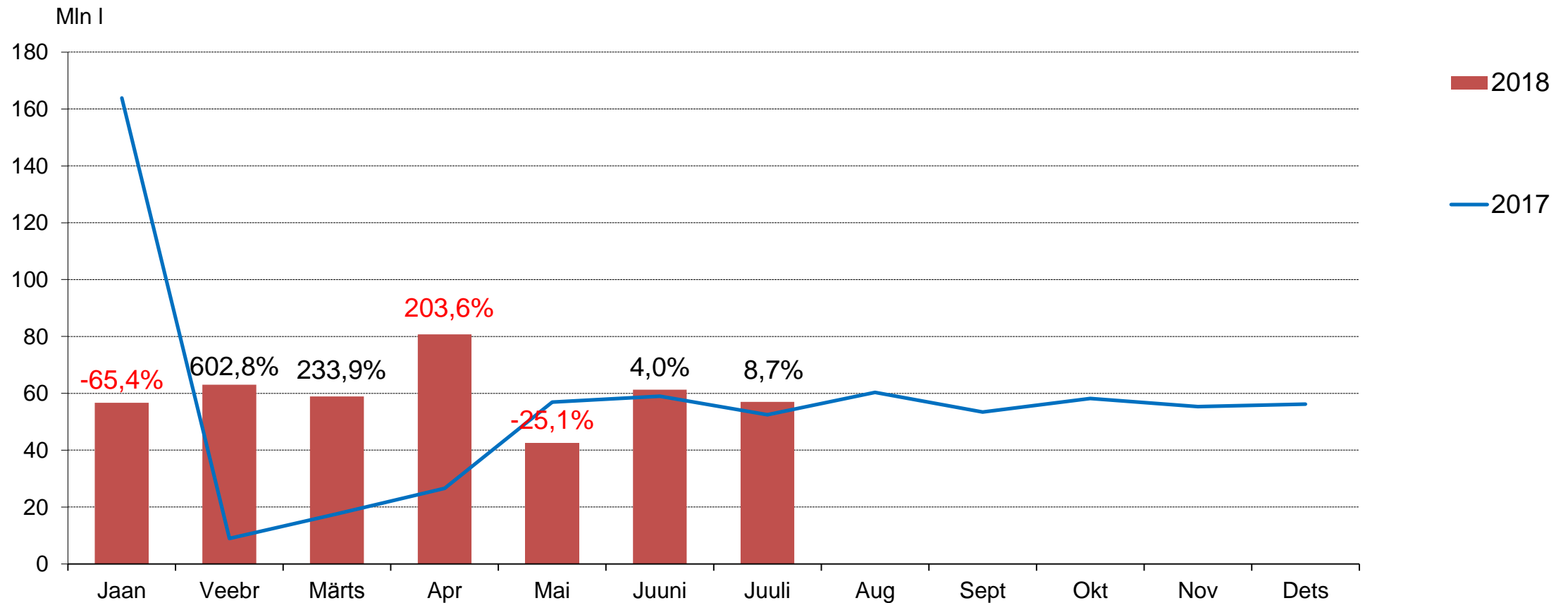
# Käibemaksu tasumine on kasvanud enim ehituses ja langenud energeetikas (% v.e.a 3kk)



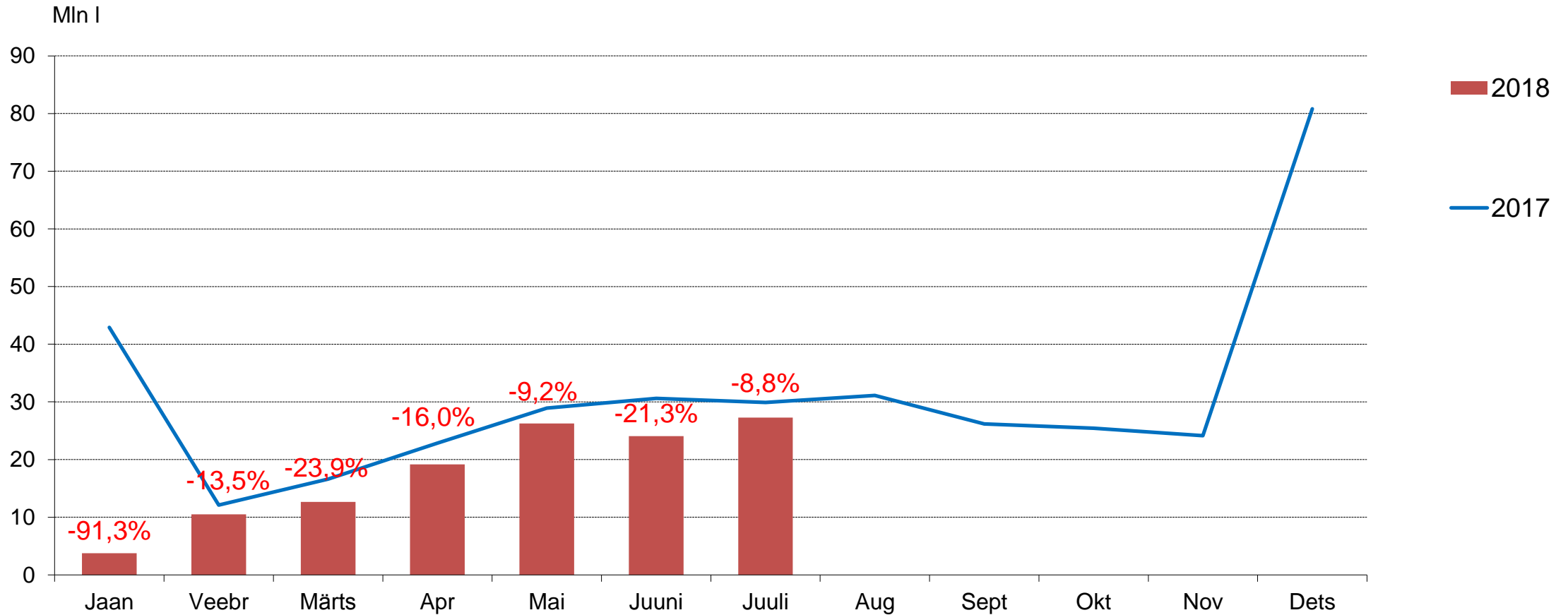
# Kütuseaktsiisi tasumine eelmise aasta tasemel



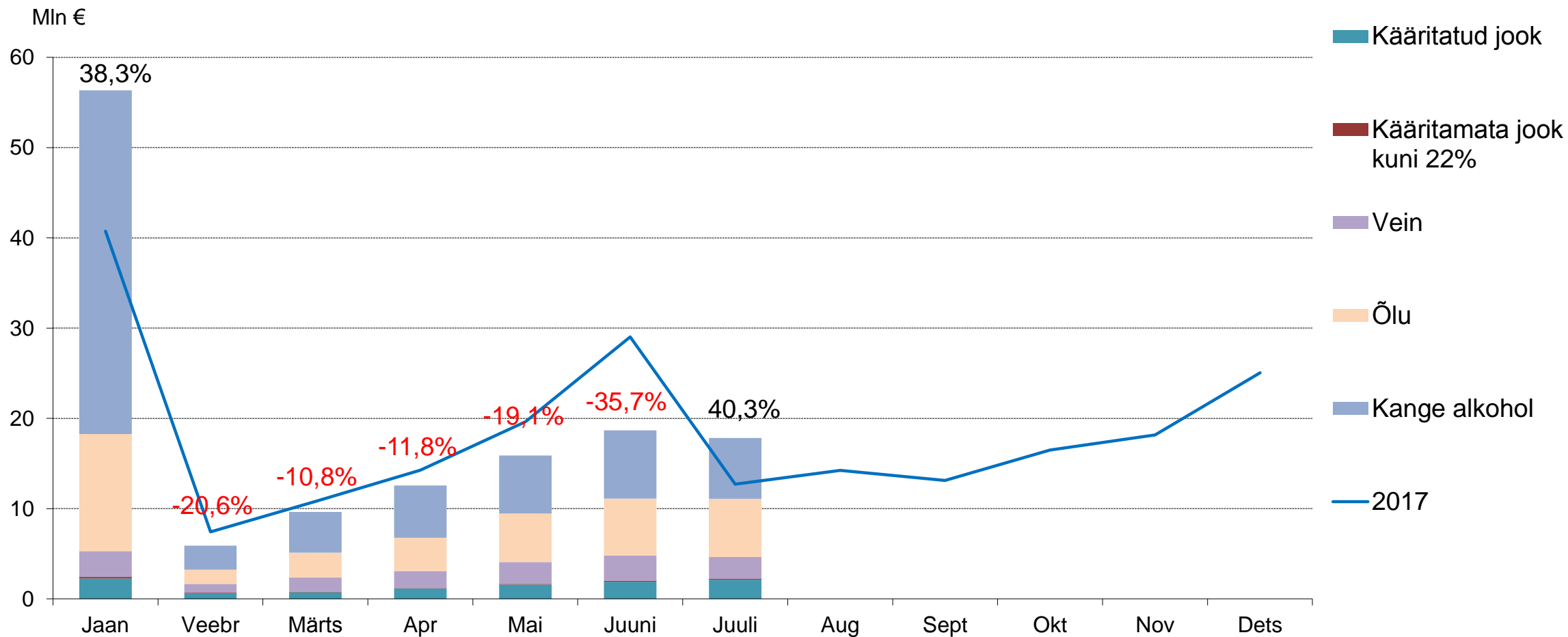
# Diislikütust deklareeriti juulis 8,7% rohkem kui eelmisel aastal



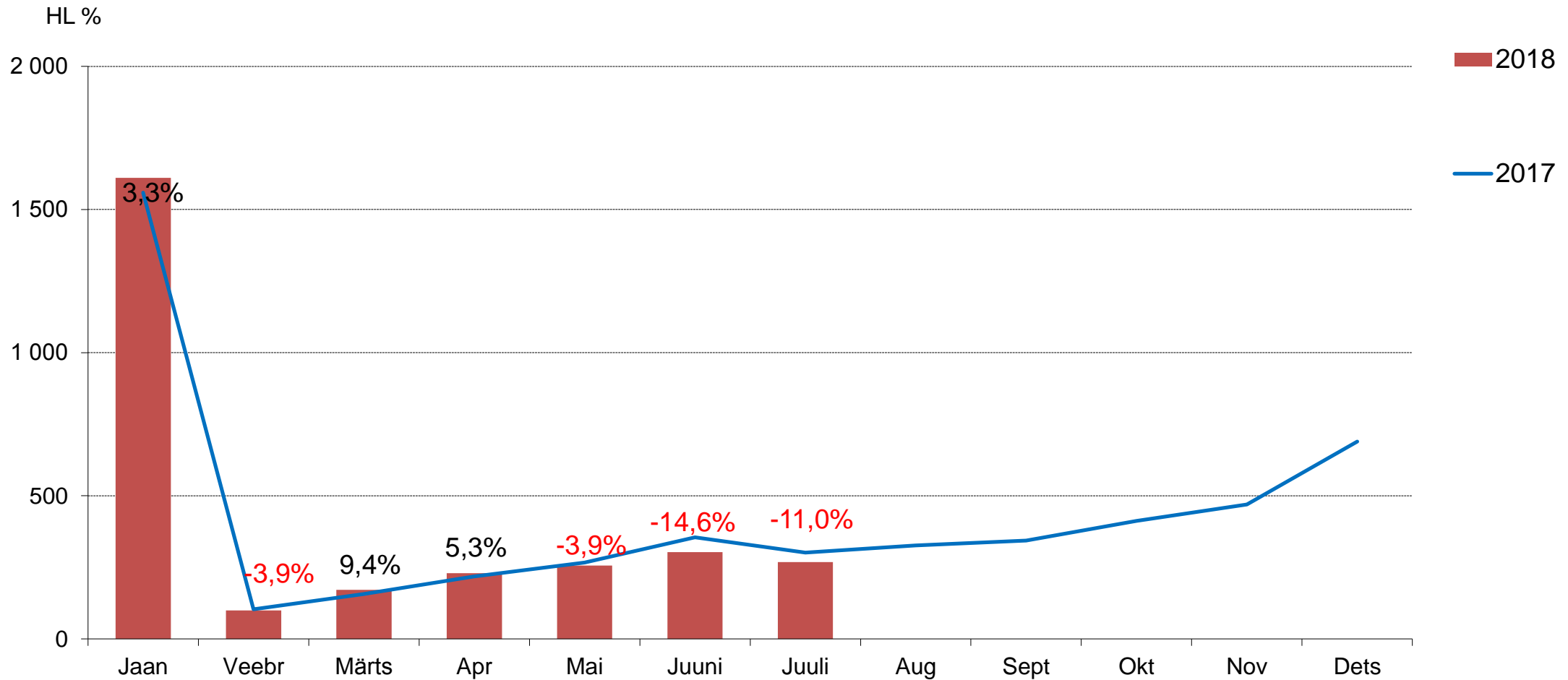
# Bensiini deklareeriti juulis 8,8% vähem kui eelmisel aastal



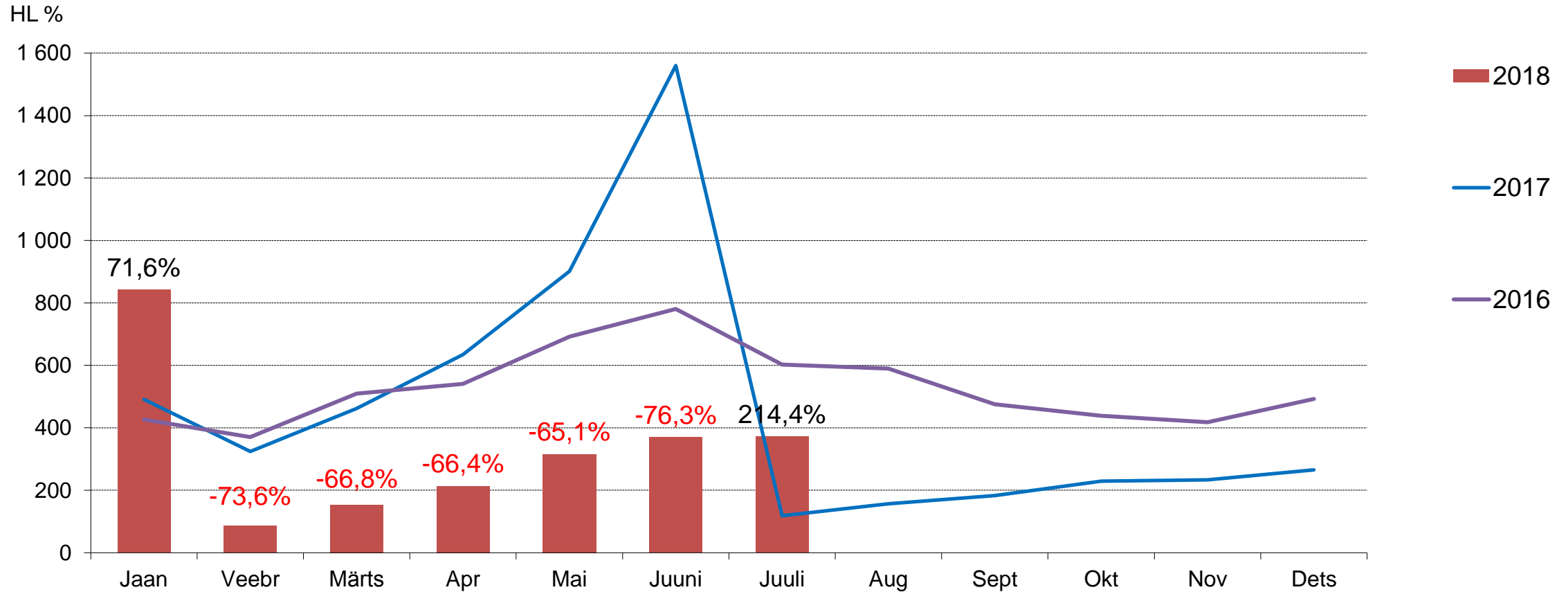
# Alkoholiaktsiisi tasutud seitsme kuuga 1,7% rohkem v.e.a



# Kanget alkoholi deklareeritud seitsme kuuga 0,7% vähem v.e.a

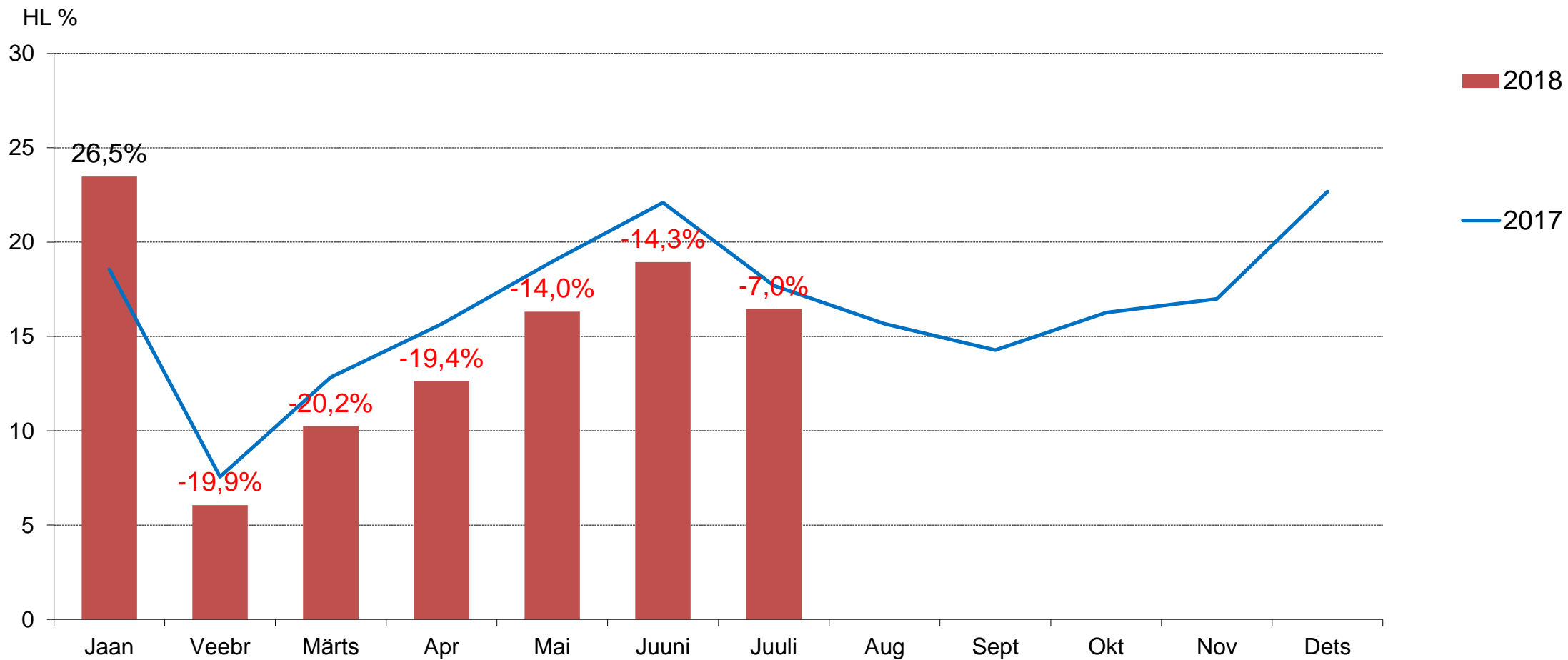


# Õlle deklareerimine stabiliseerumas

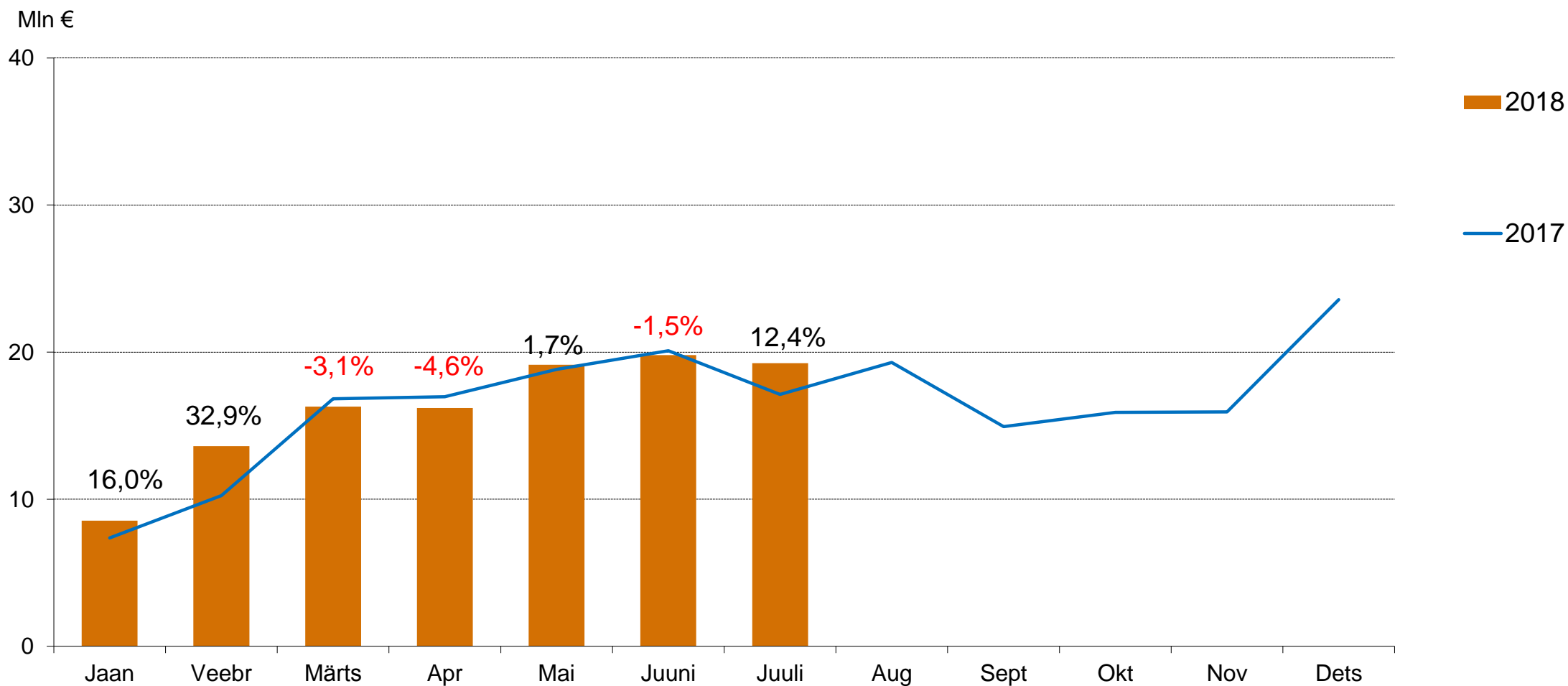




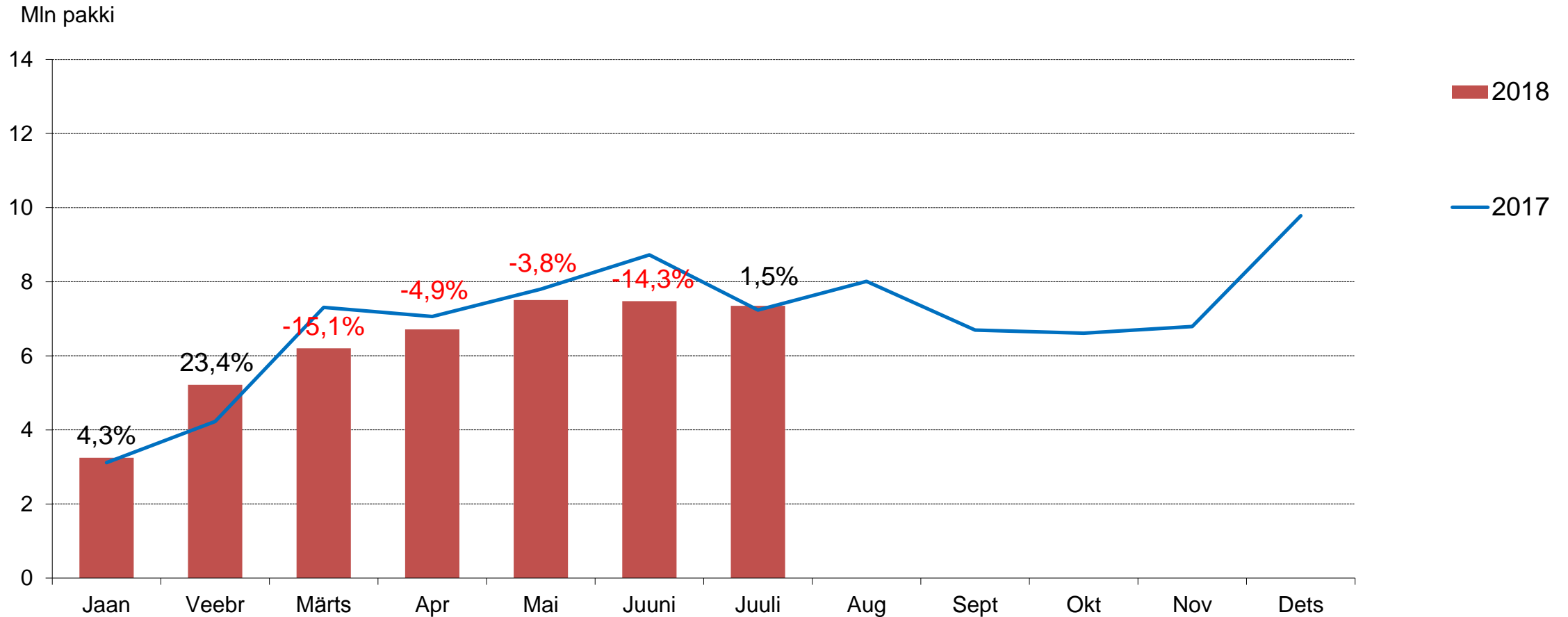
# Veini deklareeritud seitsme kuuga 8,2% vähem v.e.a



# Tubakaaksiisi tasutud seitsme kuuga 5% rohkem v.e.a



# Sigarette deklareeritud seitsme kuuga 3,9% vähem v.e.a



# Eelarve on täidetud 57,2% ulatuses

Tasumised (mln EUR)	EELARVE		7 kuud 2018	Juuli kasv v.e.a	7 kuud kasv v.e.a	EELARVE
	2018	Juuli 2018				2018 täitmine
<b>Keskvalitsuse maksud</b>	<b>7 277,9</b>	<b>648,5</b>	<b>4 162,5</b>	<b>9,9%</b>	<b>10,5%</b>	<b>57,2%</b>
<b>Tulumaks</b>	<b>751,7</b>	<b>96,5</b>	<b>487,2</b>	<b>13,4%</b>	<b>24,5%</b>	<b>64,8%</b>
Füüsilise isiku tulumaks	187,2	35,2	124,3	-29,4%	-13,7%	66,4%
Juriidilise isiku tulumaks	564,5	61,3	362,9	73,6%	46,7%	64,3%
<b>Sotsiaalmaks</b>	<b>2 945,0</b>	<b>259,1</b>	<b>1 740,5</b>	<b>10,1%</b>	<b>9,3%</b>	<b>59,1%</b>
<b>Raskeveokimaks</b>	<b>5,5</b>	<b>1,2</b>	<b>3,9</b>	<b>0,4%</b>	<b>0,3%</b>	<b>70,9%</b>
<b>Käibemaks</b>	<b>2 335,0</b>	<b>199,6</b>	<b>1 317,9</b>	<b>7,5%</b>	<b>10,4%</b>	<b>56,4%</b>
<b>Aktsiisid kokku</b>	<b>1 173,6</b>	<b>85,8</b>	<b>574,2</b>	<b>9,2%</b>	<b>4,9%</b>	<b>48,9%</b>
Alkoholiaktsiis (vähendatud)	332,7	17,8	136,8	40,3%	1,7%	41,1%
Tubakaaktsiis	223,5	19,2	112,8	12,4%	5,0%	50,5%
Kütuseaktsiis	580,6	46,1	302,6	-0,4%	6,4%	52,1%
Pakendiaktsiis	0,2	0,0	0,1	-71,9%	-269,7%	55,8%
Elektriaktsiis	36,6	2,6	21,9	6,2%	4,4%	59,8%
<b>Hasartmängumaks</b>	<b>28,1</b>	<b>2,3</b>	<b>16,0</b>	<b>57,4%</b>	<b>5,9%</b>	<b>57,0%</b>
<b>Tollimaks</b>	<b>39,1</b>	<b>4,0</b>	<b>22,9</b>	<b>29,3%</b>	<b>1,2%</b>	<b>58,6%</b>
<b>KOV FITM</b>	<b>1 054,8</b>	<b>99,3</b>	<b>635,7</b>	<b>9,3%</b>	<b>11,1%</b>	<b>60,3%</b>