



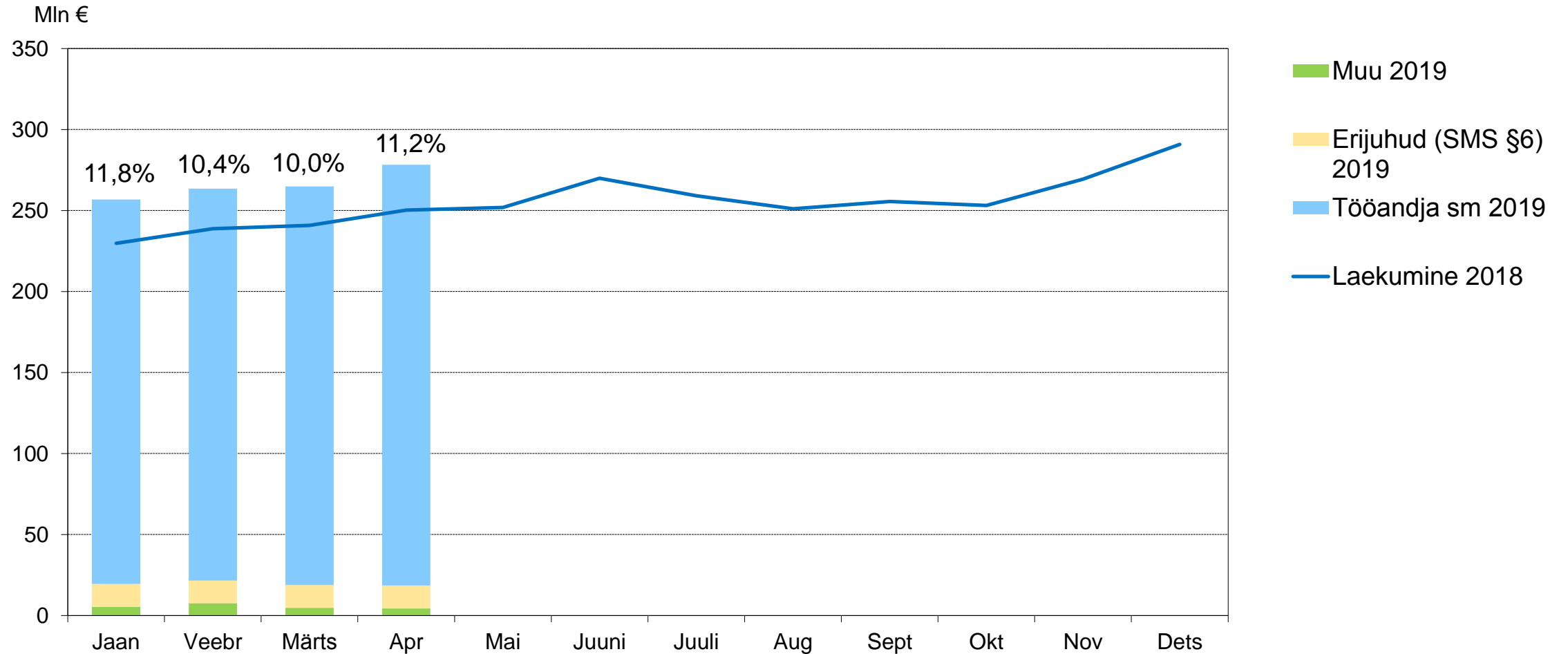
RAHANDUSMINISTEERIUM

Aprillis tasuti riigieelarve  
tuluna 597,6 mln eurot makse,  
mida on 4,8% vähem  
kui 2018. aastal

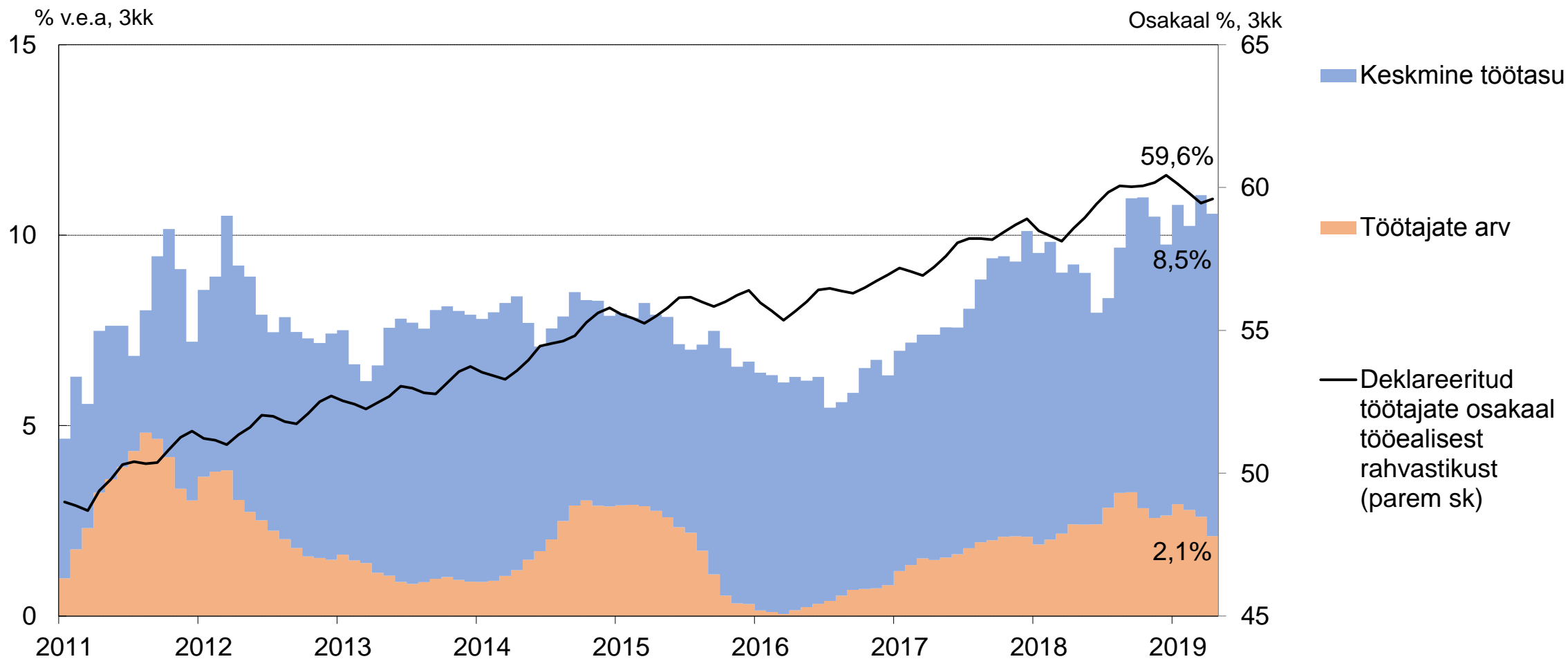
07.06.2019

- **Sotsiaalmaksu** tasumist aprillis mõjutas keskmise palga ja töötajate arvu jätkuvalt kiire kasv. Suurematest tegevusaladest vedasid viimase aasta palgafondi kasvu ehitus ja haridus, viimasel kolmel kuul ka haldus.
- **Käibemaksutulu** kasv on aprillis võrreldes eelmise kuuga oluliselt kiirenenud. Tasumise kasvu panustasid tegevusaladest enim hulgikaubandus ning mootorsõidukite müük.
- **Aktsiiside** deklareerimine aprillis madal, kuna müüdi peamiselt biolisandi nõuete laiendamise tõttu ette varutud kütust. Teiste aktsiiside tasumine on stabiilne.

# Sotsiaalmaksu tasumise kasv kiirenes aprillis 11,2%le

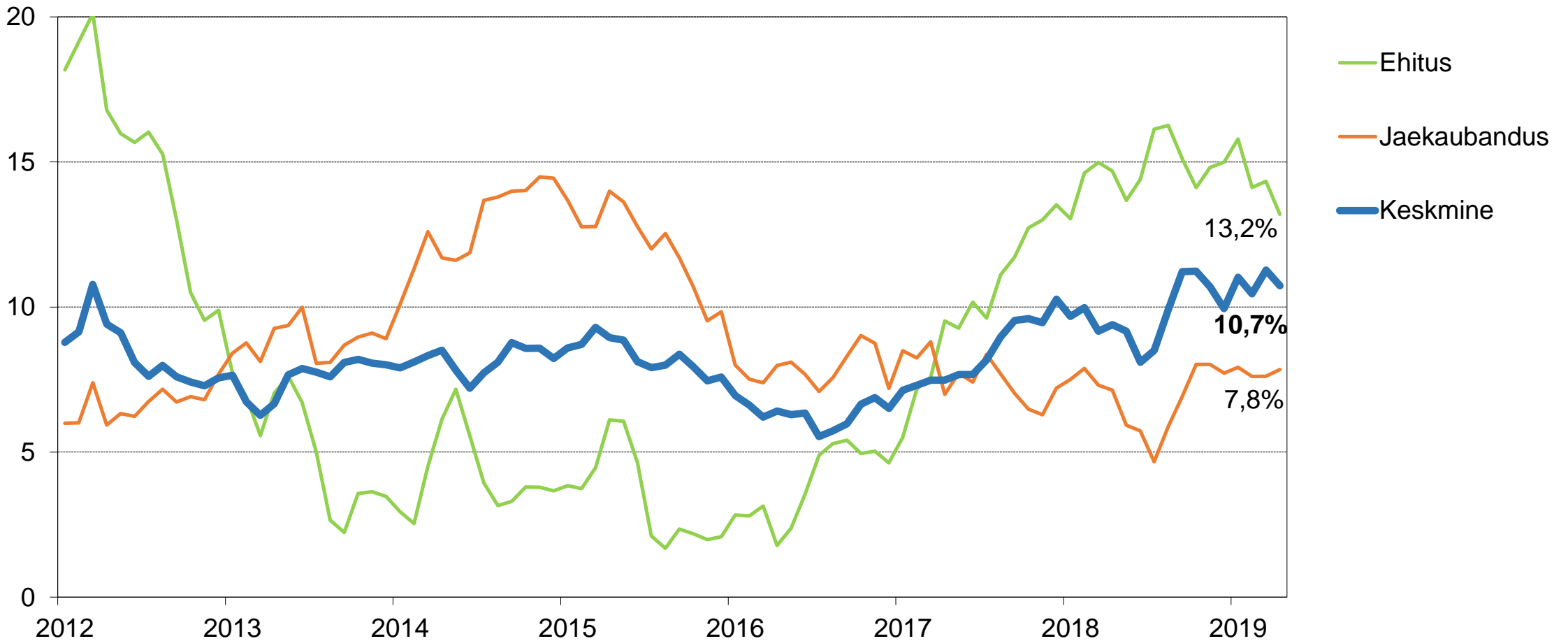


# Keskmise töötasu kasv püsis samal tasemel 8,5%, töötajate arvu kasv aeglustus 2,1%le

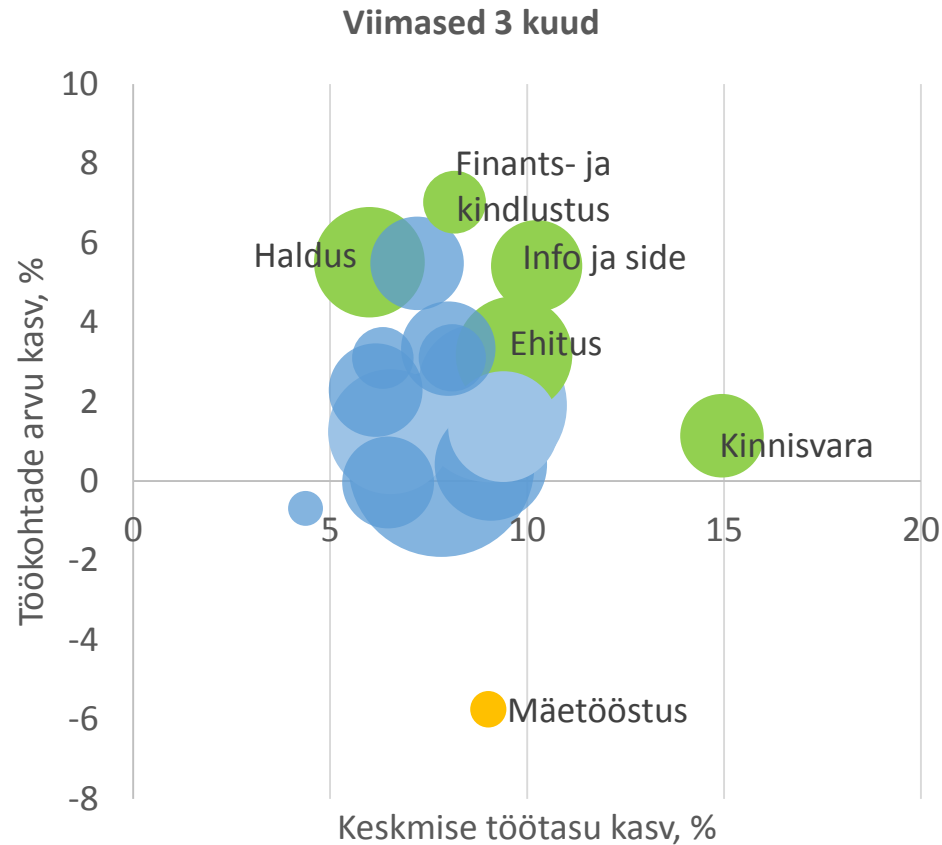


# Palgafondi vedas suurematest sektoritest jätkuvalt ehitus, aeglaseima kasvuga oli jaekaubandus

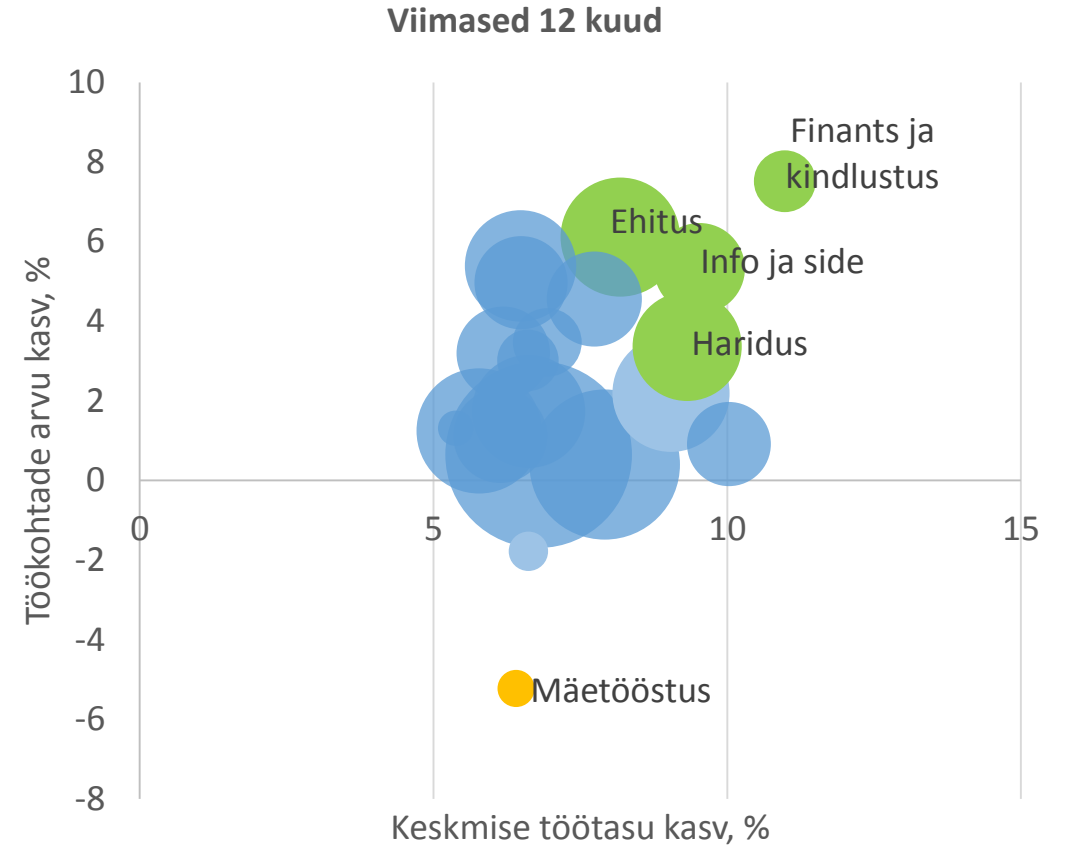
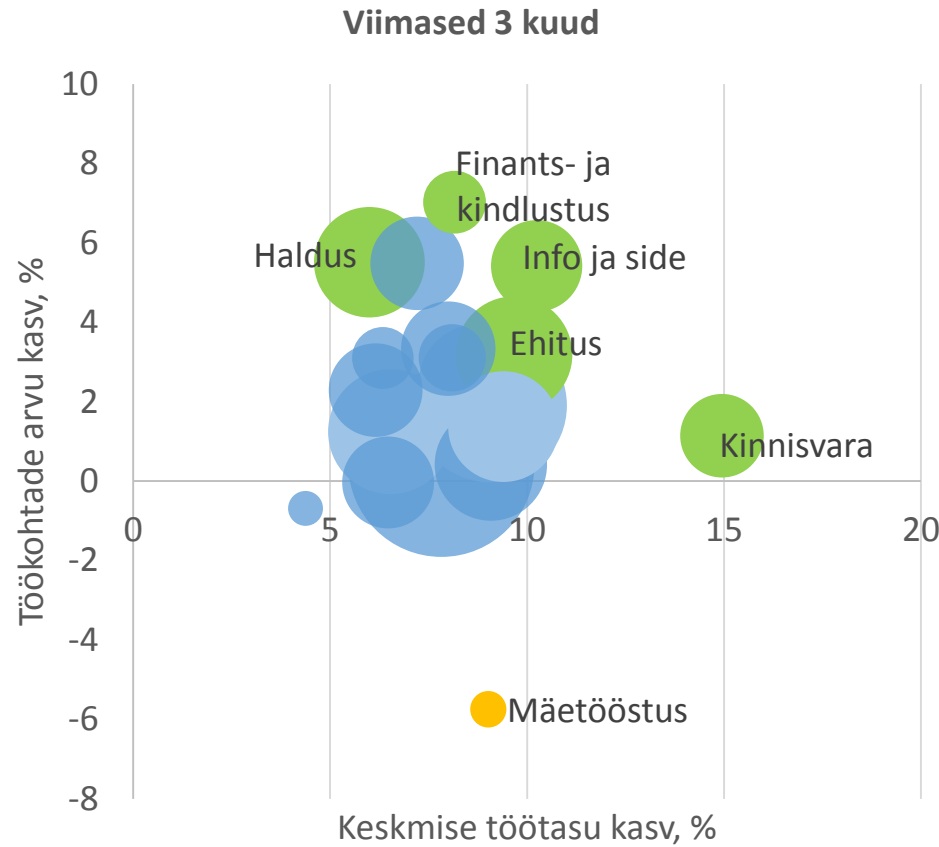
% v.e.a, 3 kk



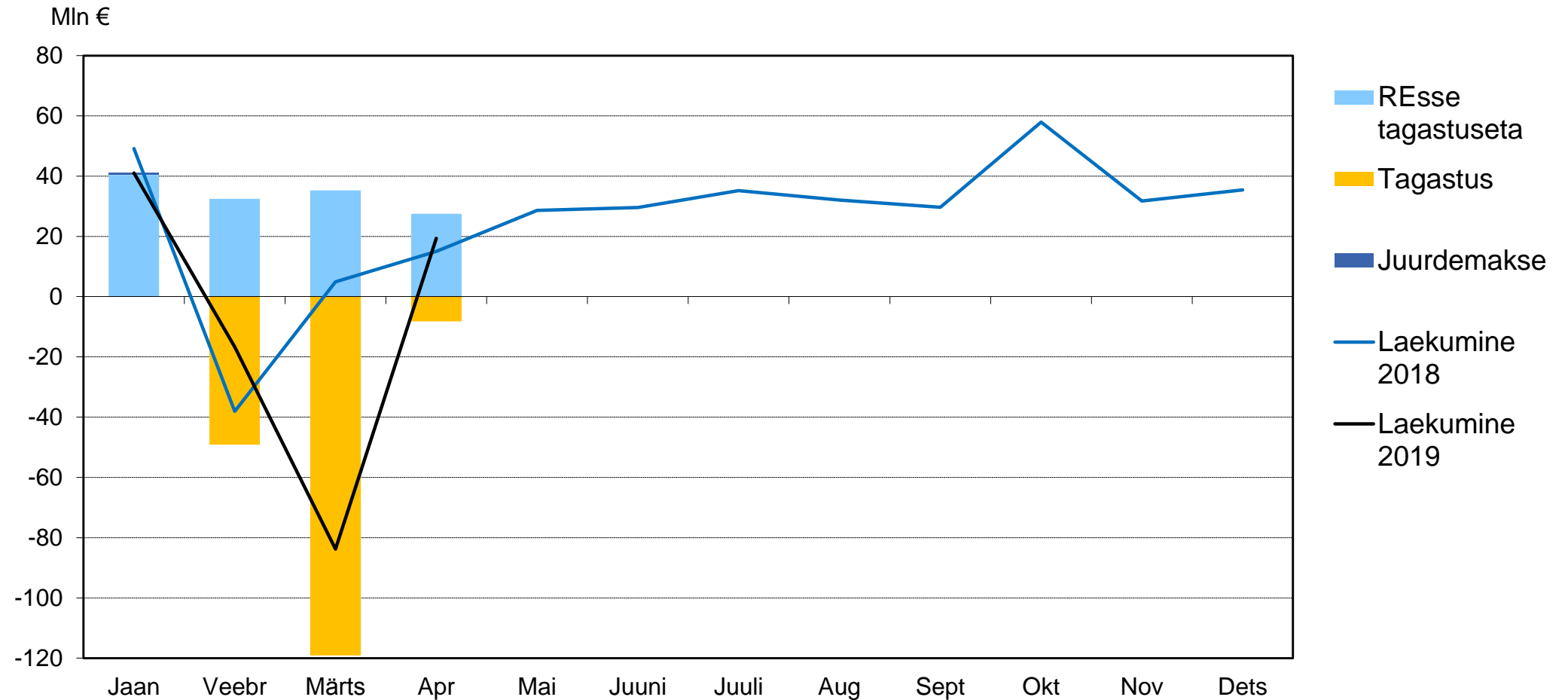
# Palgafondi kasvu vedasid kinnisvara (16,3%), info ja side (16,2%), finants- ja kindlustus (15,8%)



# Aasta vaates on palgafondi kasvu eesotsas suurematest sektoritest ehitus (14,8%) ja haridus (13,0%)



# Füüsilise isiku tulumaksu tagastused on aprilli lõpuks tehtud

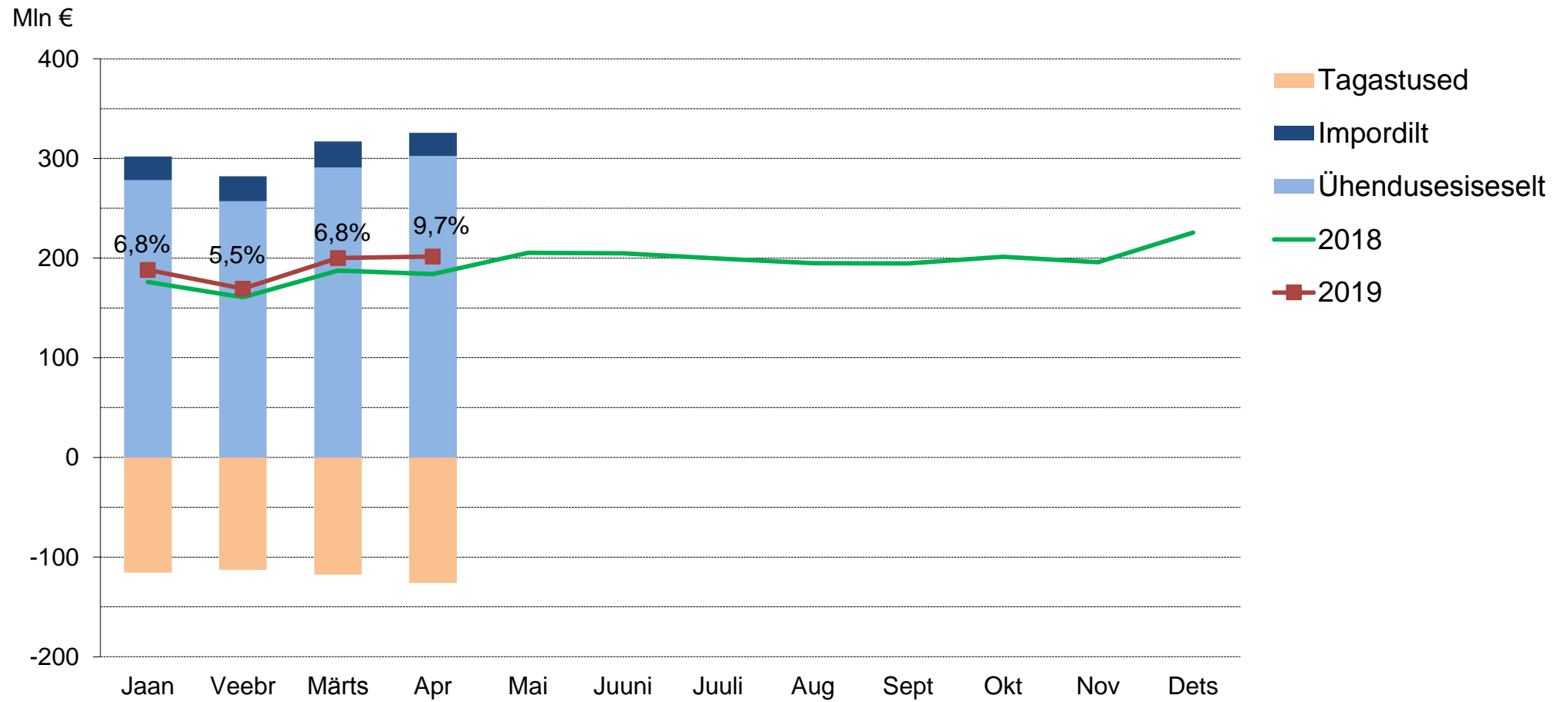




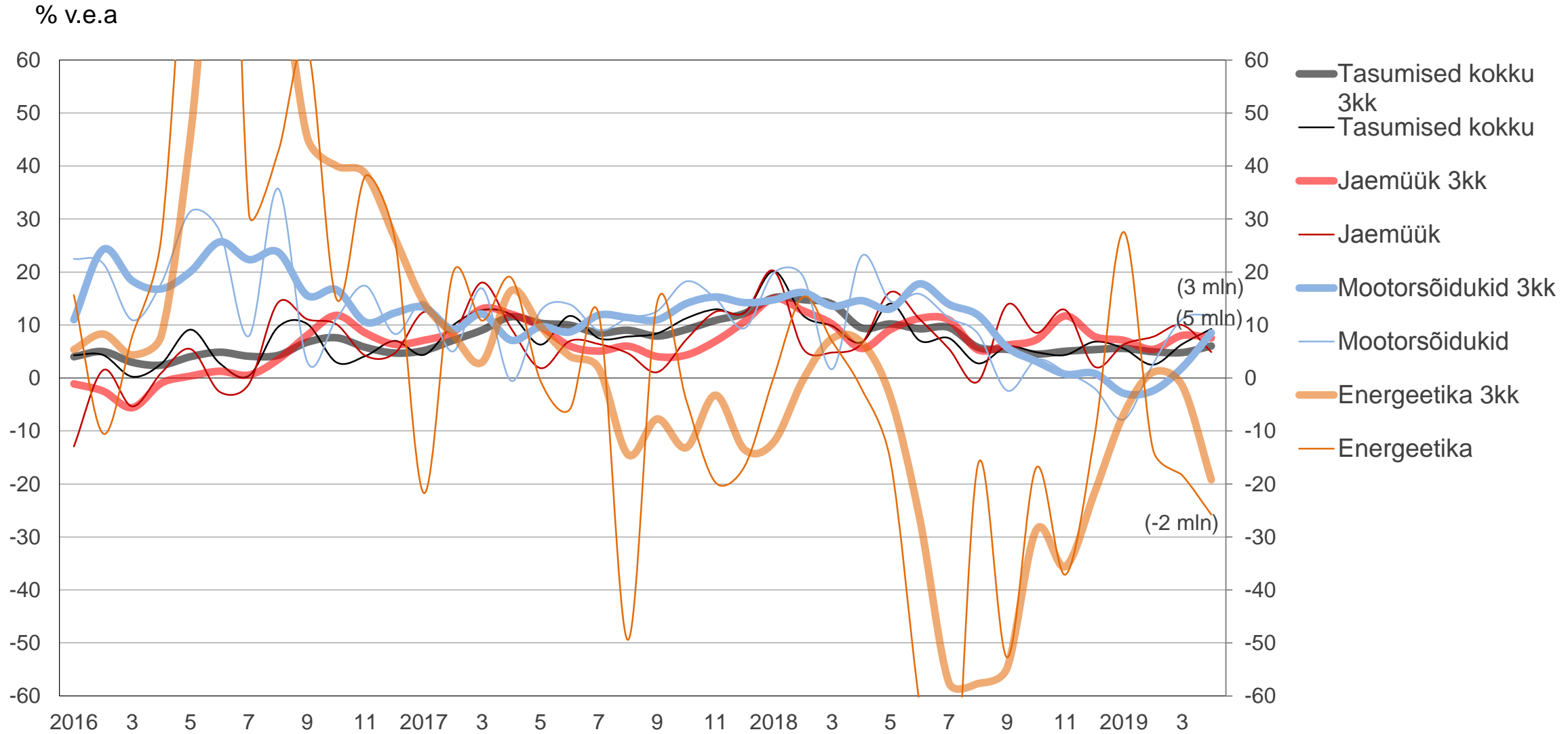
# Juriidilise isiku tulumaksu aprilli langus tulenes peamiselt finantssektori ettevõtte kasumijaotamise nihkumisest ühe kuu võrra edasi



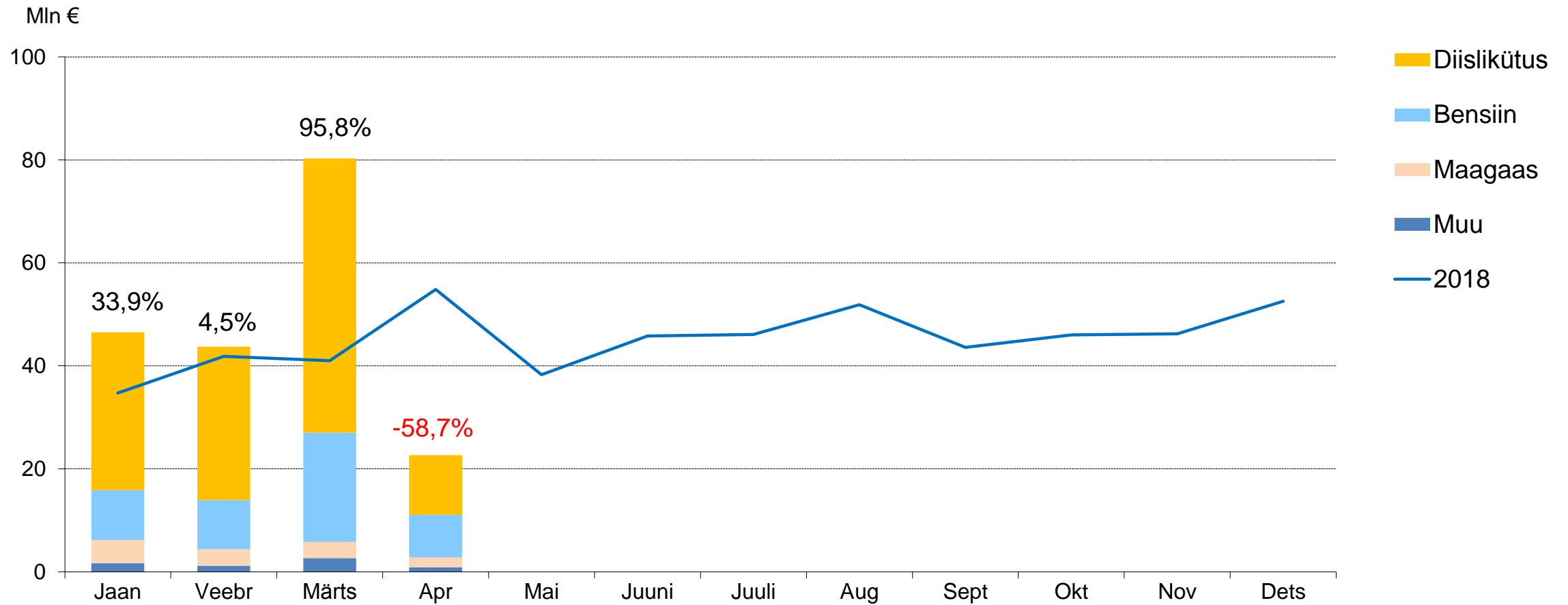
# Käibemaksutulu on aprillis 9,7% enam kui mullu



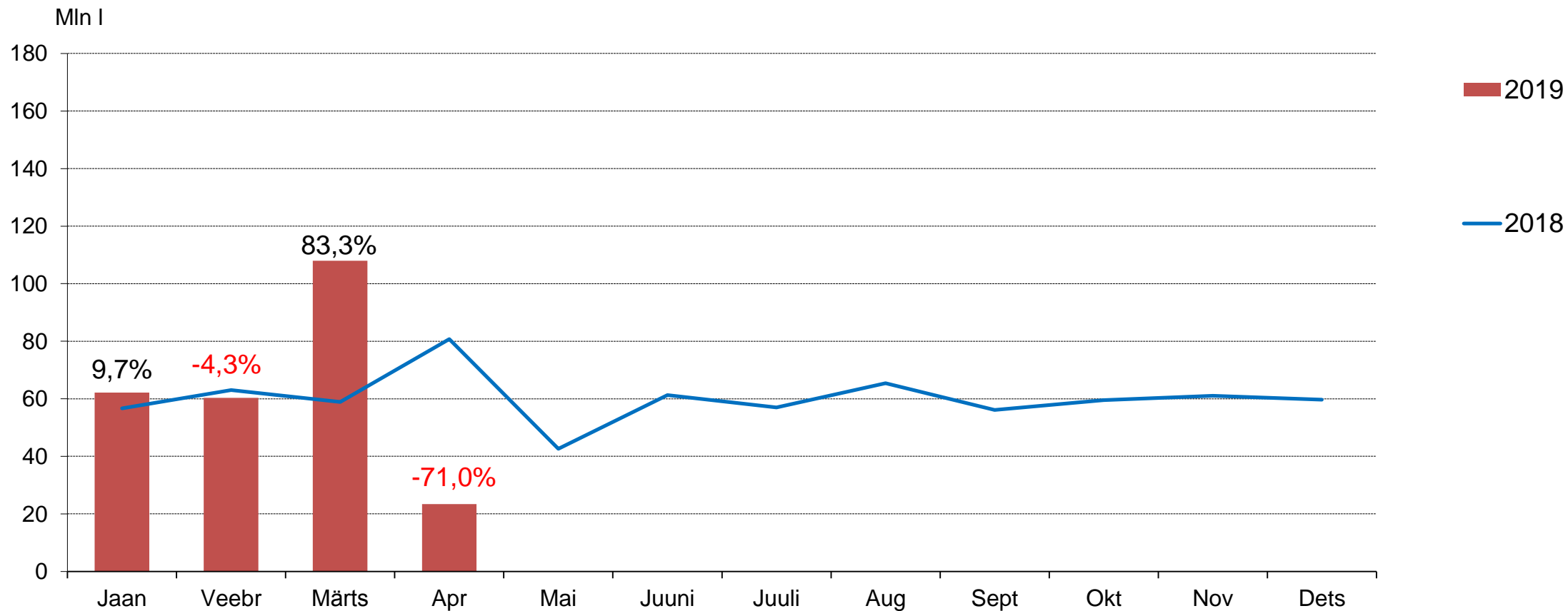
# Käibemaksu tasumine on kasvanud enim hulgikaubanduses ja langenud energeetikas (% v.e.a 3kk)



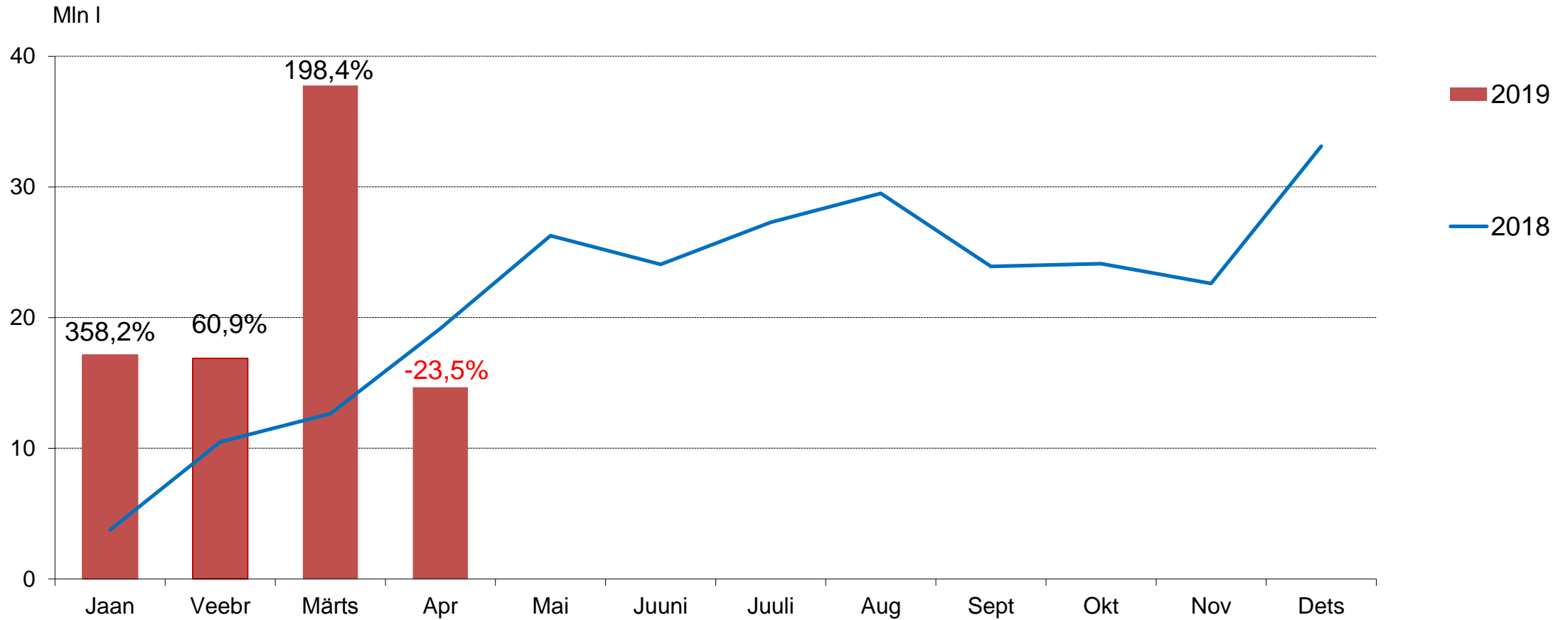
# Aprillis müüdi märtsis varutud kütust



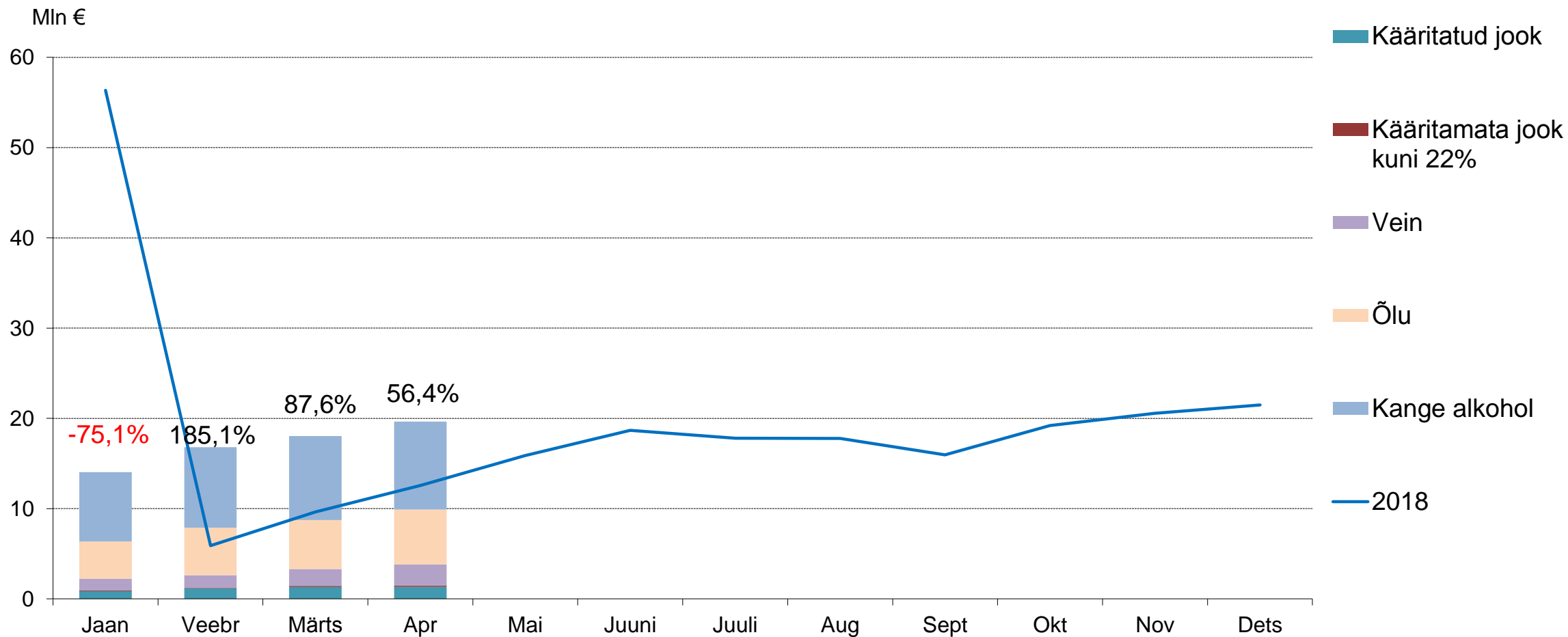
# Diislikütuse varudest on enamus aprillis müüdnud



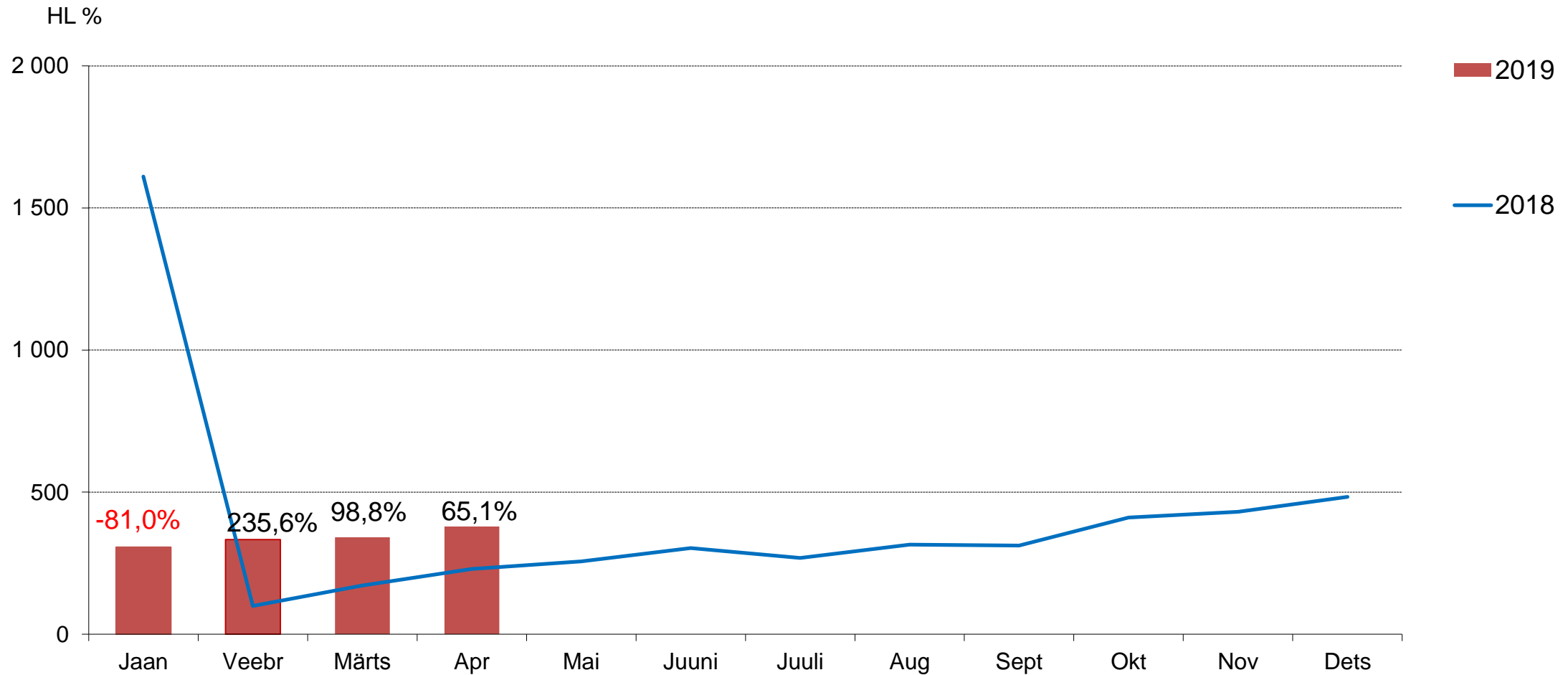
# Bensiini deklareerimine aprillis madal varude müügi tõttu



# Alkoholiaktsiisi tasumine on stabiilne

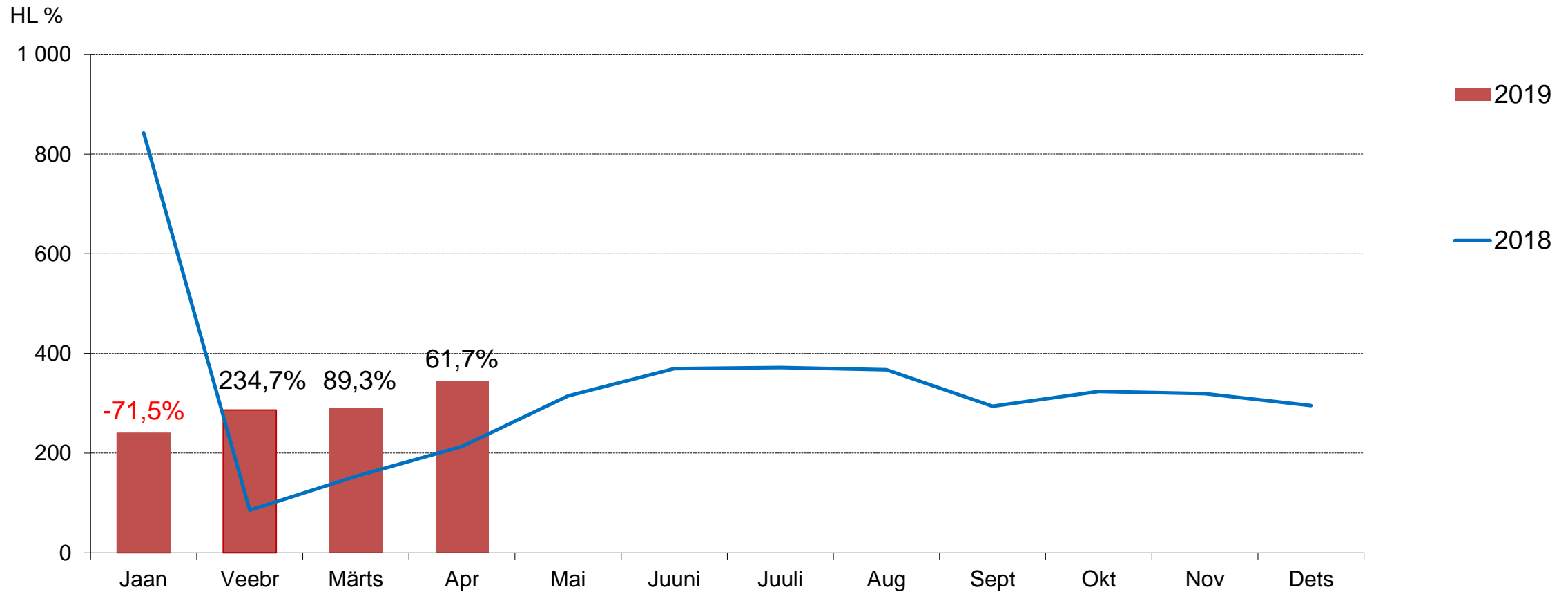


# Kange alkoholi deklareeritud kogus kasvab jätkuvalt

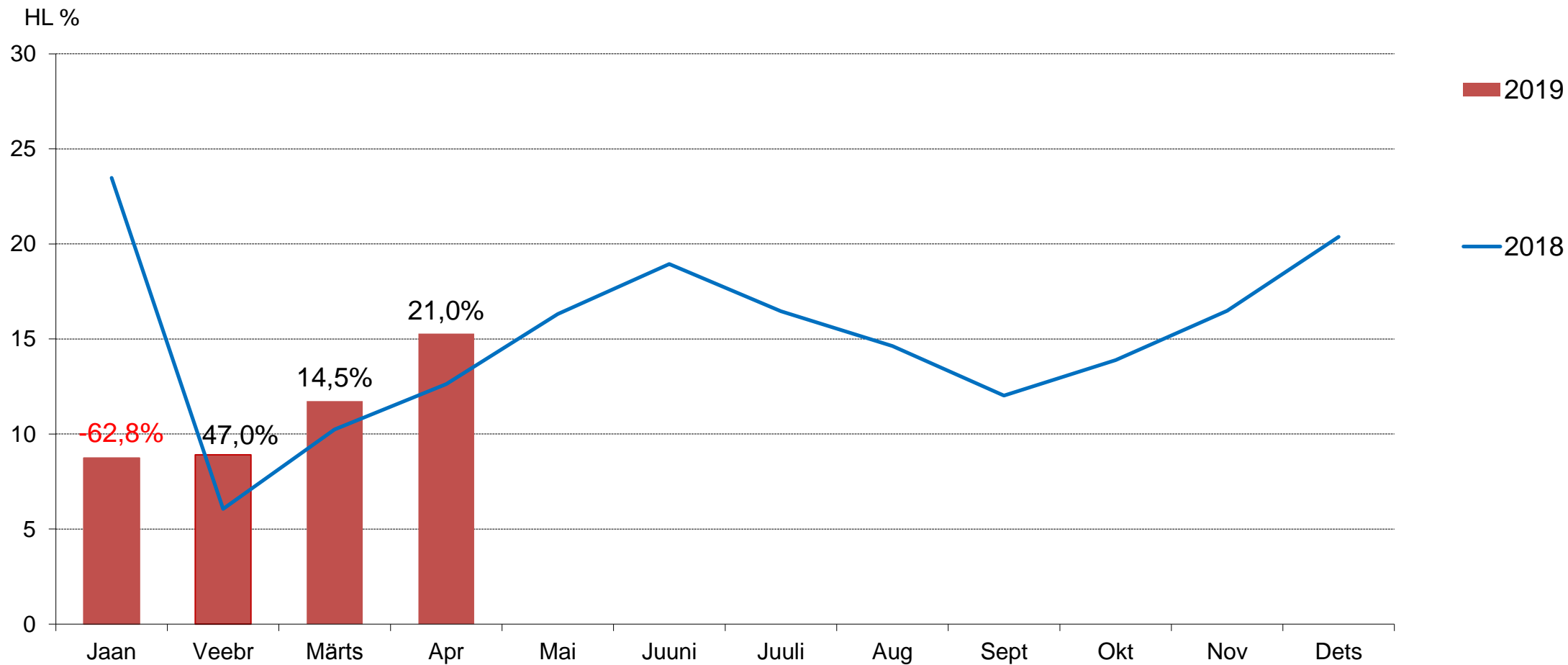




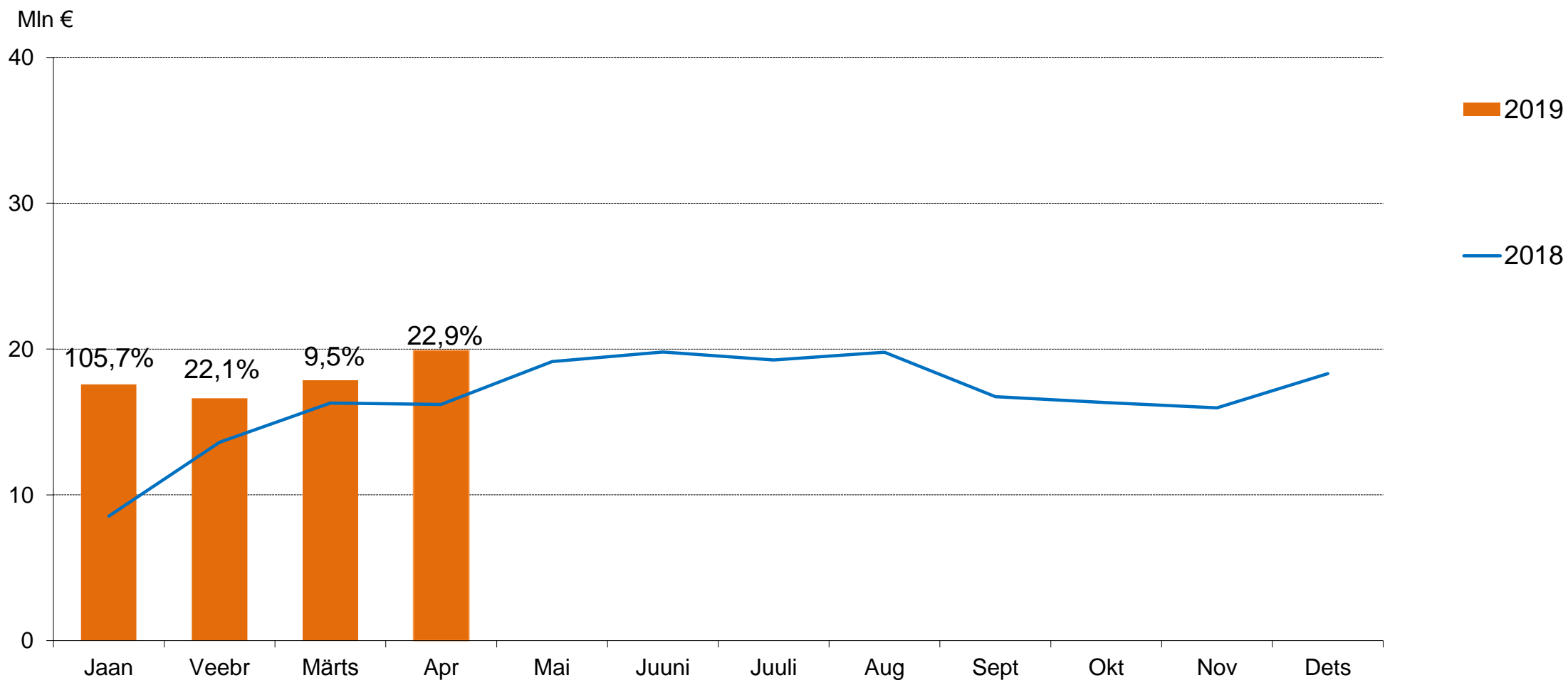
# Õlle deklareerimine kasvab ootuspäraselt



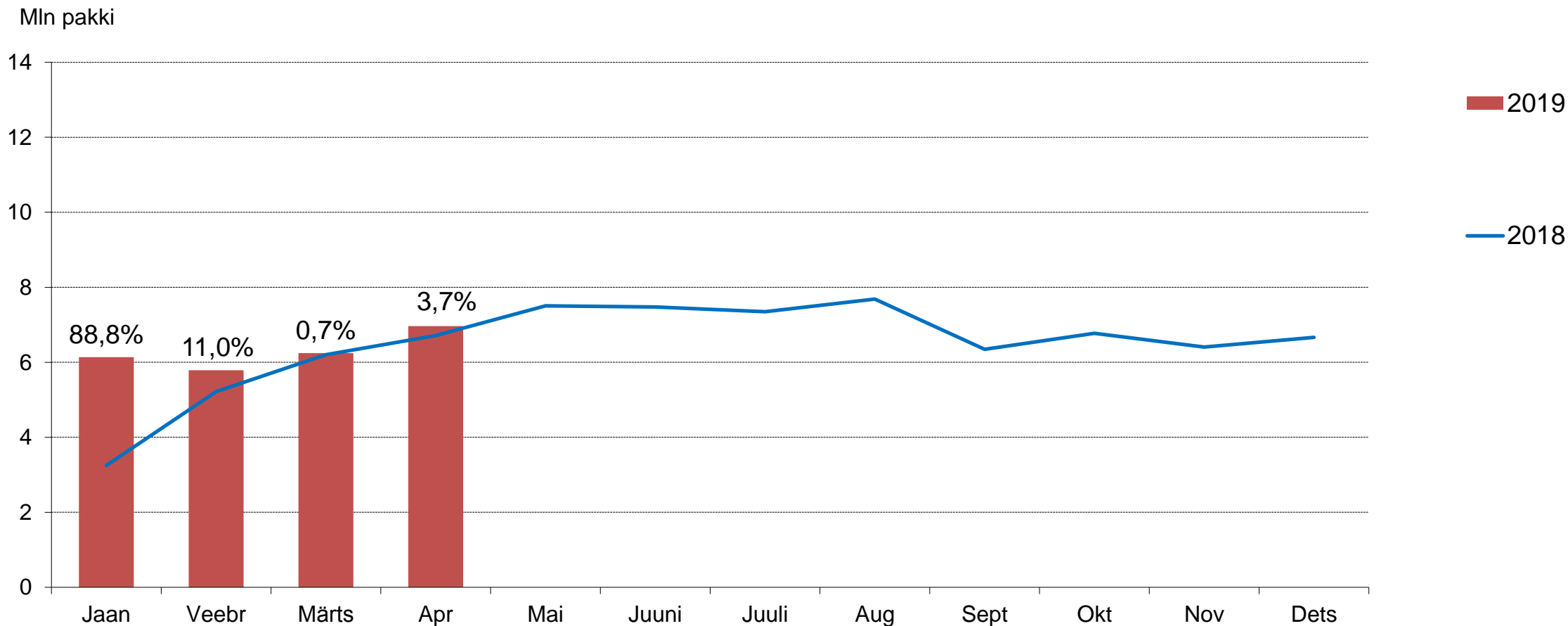
# Veini deklareeriti aprillis 21% rohkem v.e.a



# Tubakaaksiisi tasuti aprillis 22,9% rohkem kui aasta varem



# Sigarette aprillis deklareeritud 3,7% rohkem kui aasta tagasi



# Eelarve täidetud 29,7% ulatuses

2019 tasumised (mln EUR)	EELARVE	4 kuud 2019	4 kuud v.e.a	EELARVE täitmine
<b>Keskvalitsuse maksud</b>	<b>7 767,8</b>	<b>2 303,7</b>	<b>2,3%</b>	<b>29,7%</b>
<b>Tulumaks</b>	<b>794,7</b>	<b>105,8</b>	<b>-54,6%</b>	<b>13,3%</b>
Füüsilise isiku tulumaks	290,1	-40,1	-229,4%	-13,8%
Juriidilise isiku tulumaks	504,6	145,9	-27,9%	28,9%
<b>Sotsiaalmaks</b>	<b>3 280,2</b>	<b>1 063,4</b>	<b>10,8%</b>	<b>32,4%</b>
<b>Raskeveokimaks</b>	<b>5,7</b>	<b>2,5</b>	<b>-0,7%</b>	<b>44,3%</b>
<b>Käibemaks</b>	<b>2 550,2</b>	<b>759,4</b>	<b>7,2%</b>	<b>29,8%</b>
<b>Aktsiisid kokku</b>	<b>1 069,4</b>	<b>346,4</b>	<b>6,4%</b>	<b>32,4%</b>
Alkoholiaktsiis	230,5	68,6	-18,8%	29,8%
Tubakaaktsiis	220,2	71,9	31,7%	32,7%
Kütuseaktsiis	583,9	193,1	12,0%	33,1%
Pakendiaktsiis	0,2	0,2	90,0%	81,0%
Elektriaktsiis	34,7	12,6	-9,4%	36,4%
<b>Hasartmängumaks</b>	<b>28,5</b>	<b>9,9</b>	<b>4,9%</b>	<b>34,7%</b>
<b>Tollimaks</b>	<b>39,1</b>	<b>16,3</b>	<b>30,3%</b>	<b>41,6%</b>
<b>KOV FITM</b>	<b>1 181,9</b>	<b>395,3</b>	<b>11,3%</b>	<b>29,7%</b>