

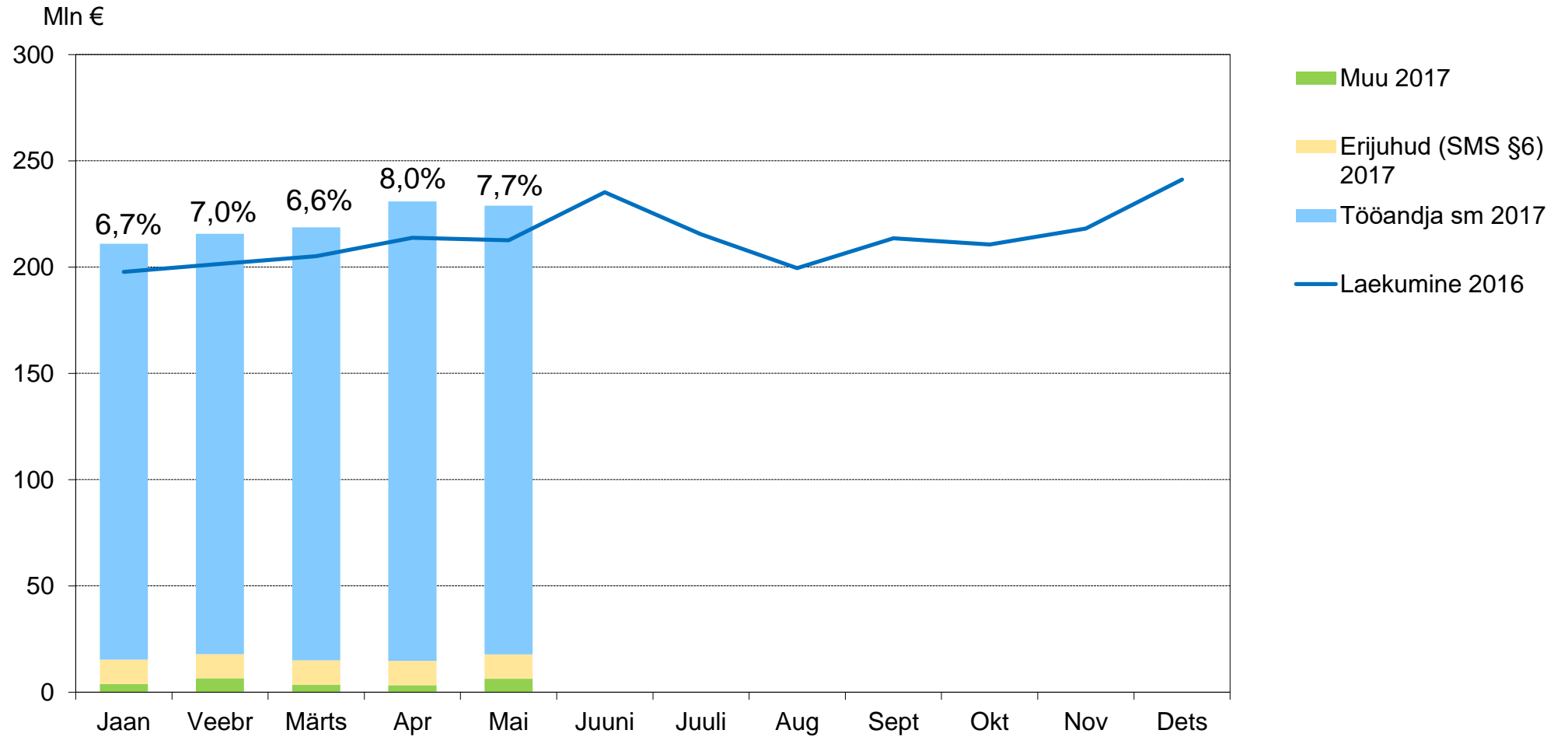


RAHANDUSMINISTEERIUM

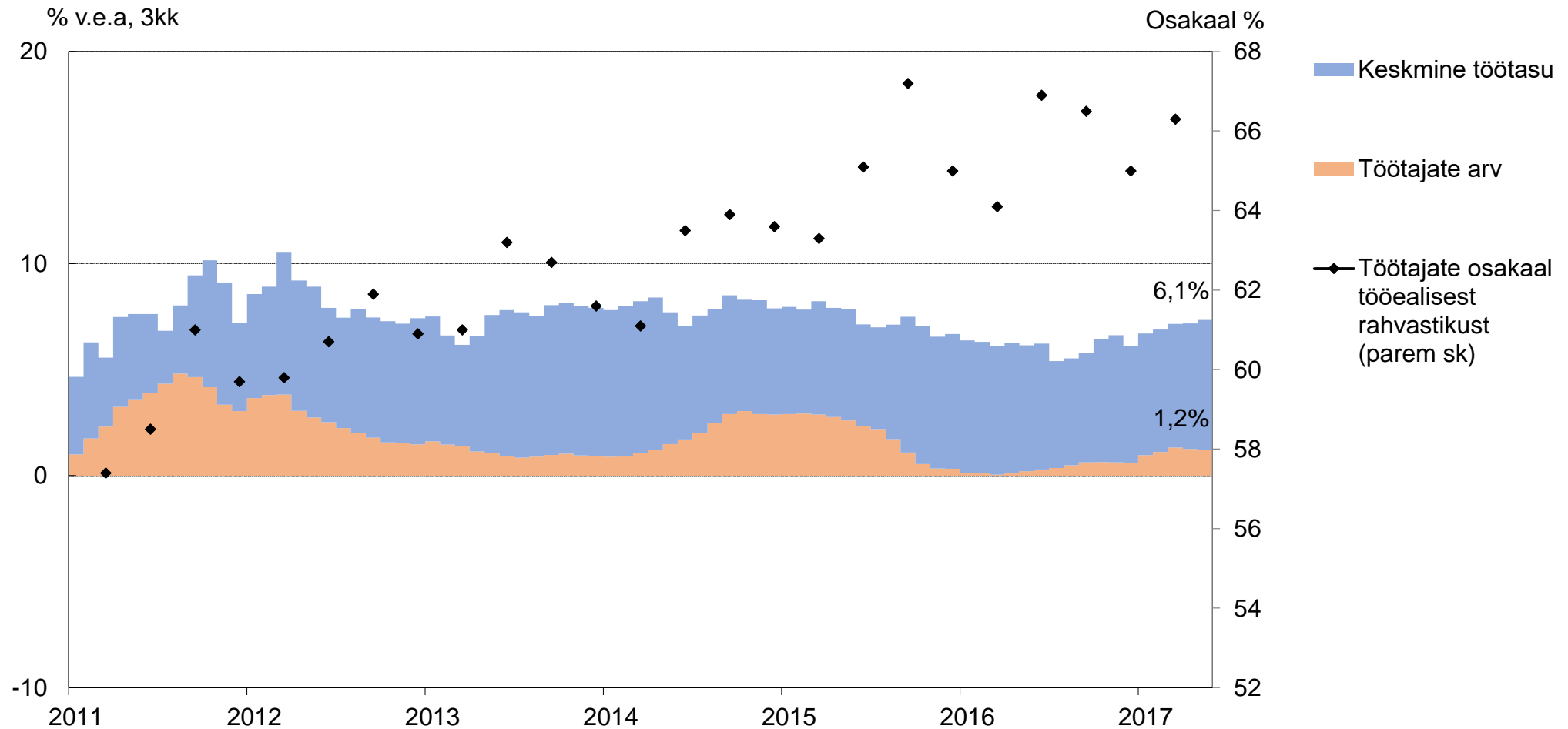
Mais tasuti riigieelarve tuluna
550 mln eurot makse, mida on
2,1% rohkem
kui eelmisel aastal

05.07.2017

Sotsiaalmaksutulu kasv on jätkuvalt kiire

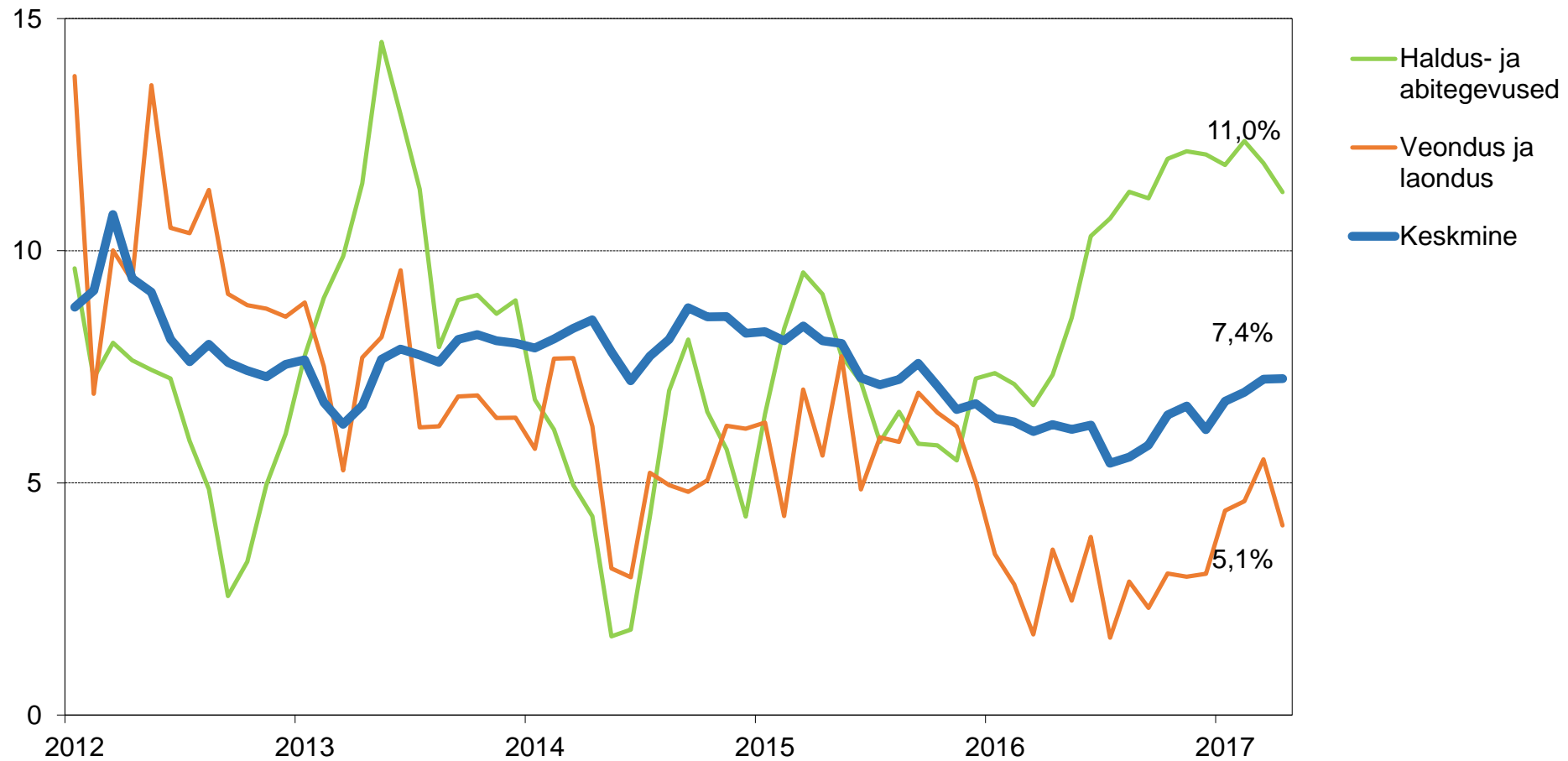


Palgafondi kasvu veab keskmise palga tõus



Palgafondi kasv on kiirenenud, kuid jääb viimase viie aasta keskmisele (7,6%) siiski veel alla

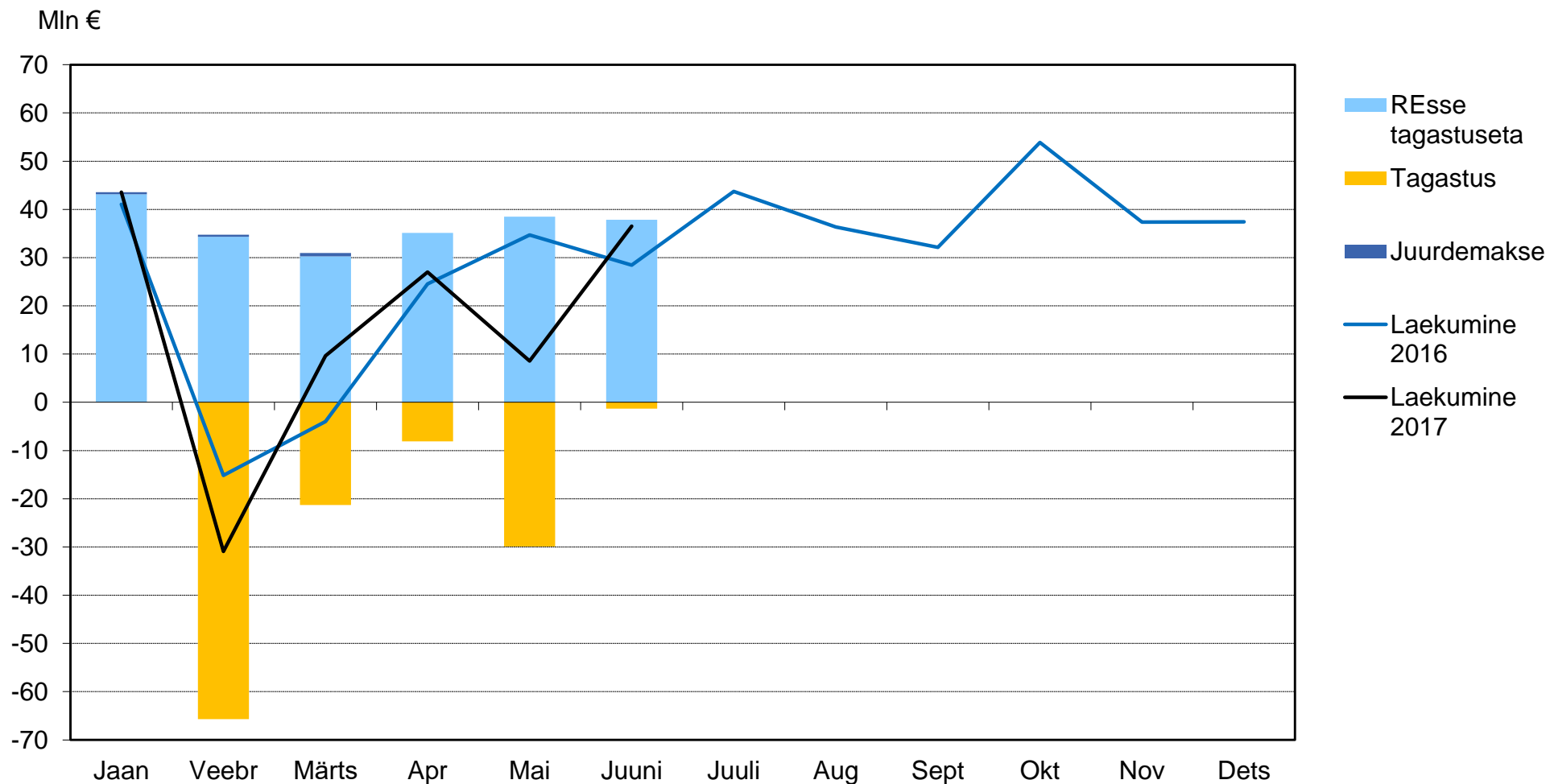
% v.e.a, 3 kk



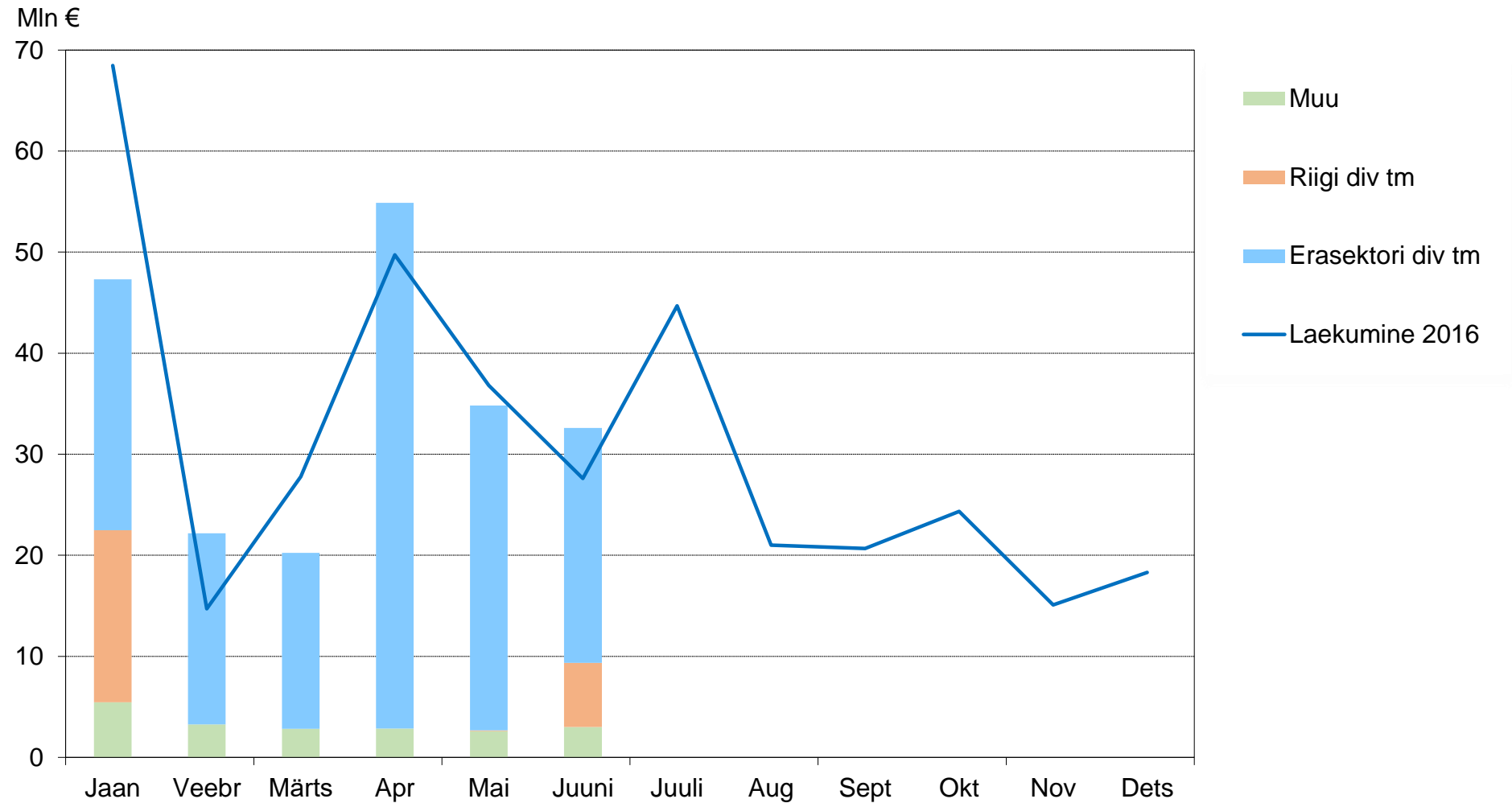
Palgafondi kasv püsis mais 7,5% tasemel, kiireim kasv jätkub energeetikas

TEGEVUSALA	KESKMINE TÖÖTASU			TÖÖKOHTADE ARV			PALGAFOND		
	märts	apr	mai	märts	apr	mai	märts	apr	mai
Töötlev tööstus	3,1%	9,4%	5,2%	0,1%	0,1%	0,1%	3,2%	9,5%	5,3%
Avalik haldus ja riigikaitse; kohustuslik sotsiaalkindlustus	4,7%	5,5%	6,1%	1,6%	1,1%	-0,7%	6,3%	6,6%	5,4%
Jaekaubandus, v.a mootorsõidukid ja mootorrattad	6,4%	4,7%	8,7%	-0,7%	-1,0%	-1,4%	5,7%	3,6%	7,2%
Tervishoid ja sotsiaalhoolekanne	2,0%	0,8%	6,1%	2,5%	2,2%	2,2%	4,5%	3,0%	8,4%
Veondus ja laondus	7,0%	3,1%	7,6%	-0,7%	-0,8%	-0,8%	6,3%	2,3%	6,8%
Ehitus	4,2%	7,0%	3,7%	3,3%	4,1%	3,6%	7,6%	11,5%	7,4%
Haridus	7,3%	7,1%	6,8%	2,1%	0,5%	1,9%	9,5%	7,7%	8,7%
Haldus- ja abitegevused	5,3%	4,6%	8,8%	5,8%	4,4%	3,2%	11,4%	9,2%	12,3%
Hulgikaubandus, v.a mootorsõidukid ja mootorrattad	7,9%	7,9%	6,8%	1,4%	0,9%	0,6%	9,3%	8,8%	7,4%
Majutus ja toitlustus	5,0%	5,2%	7,5%	5,0%	4,6%	5,6%	10,2%	10,0%	13,5%
Kutse-, teadus- ja tehnikaalane tegevus	16,6%	-0,8%	5,8%	-2,2%	-2,0%	-2,6%	14,0%	-2,8%	3,1%
Kunst, meelelahutus ja vaba aeg	5,1%	4,0%	6,6%	0,6%	-0,4%	-0,1%	5,8%	3,6%	6,4%
Info ja side	8,8%	6,2%	7,8%	7,7%	5,3%	4,8%	17,2%	11,9%	13,0%
Kinnisvaraalane tegevus	5,0%	5,3%	9,4%	-0,5%	-0,3%	-1,2%	4,5%	4,9%	8,0%
Põllumajandus, metsamajandus ja kalapüük	6,7%	4,0%	6,8%	-4,3%	-2,2%	-1,8%	2,1%	1,7%	4,9%
Mootorsõidukite ja mootorrattaste hulgi- ja jaemüük ning remont	5,0%	7,7%	4,8%	2,3%	2,5%	0,4%	7,4%	10,4%	5,2%
Finants- ja kindlustustegevus	5,2%	2,7%	5,5%	1,5%	6,5%	7,1%	6,8%	9,5%	13,0%
Mäetööstus	5,4%	23,1%	3,6%	2,3%	3,8%	4,1%	7,8%	27,9%	7,8%
Energeetika	9,2%	23,8%	14,8%	4,7%	4,3%	4,8%	14,4%	29,1%	20,3%
Veevarustus; kanalisatsioon; jäätme- ja saastekäitlus	-1,7%	2,5%	3,6%	-0,8%	-1,9%	-0,5%	-2,4%	0,5%	3,1%
KOKKU kasv v.e.a	5,8%	6,2%	6,6%	1,4%	1,2%	0,9%	7,3%	7,5%	7,5%

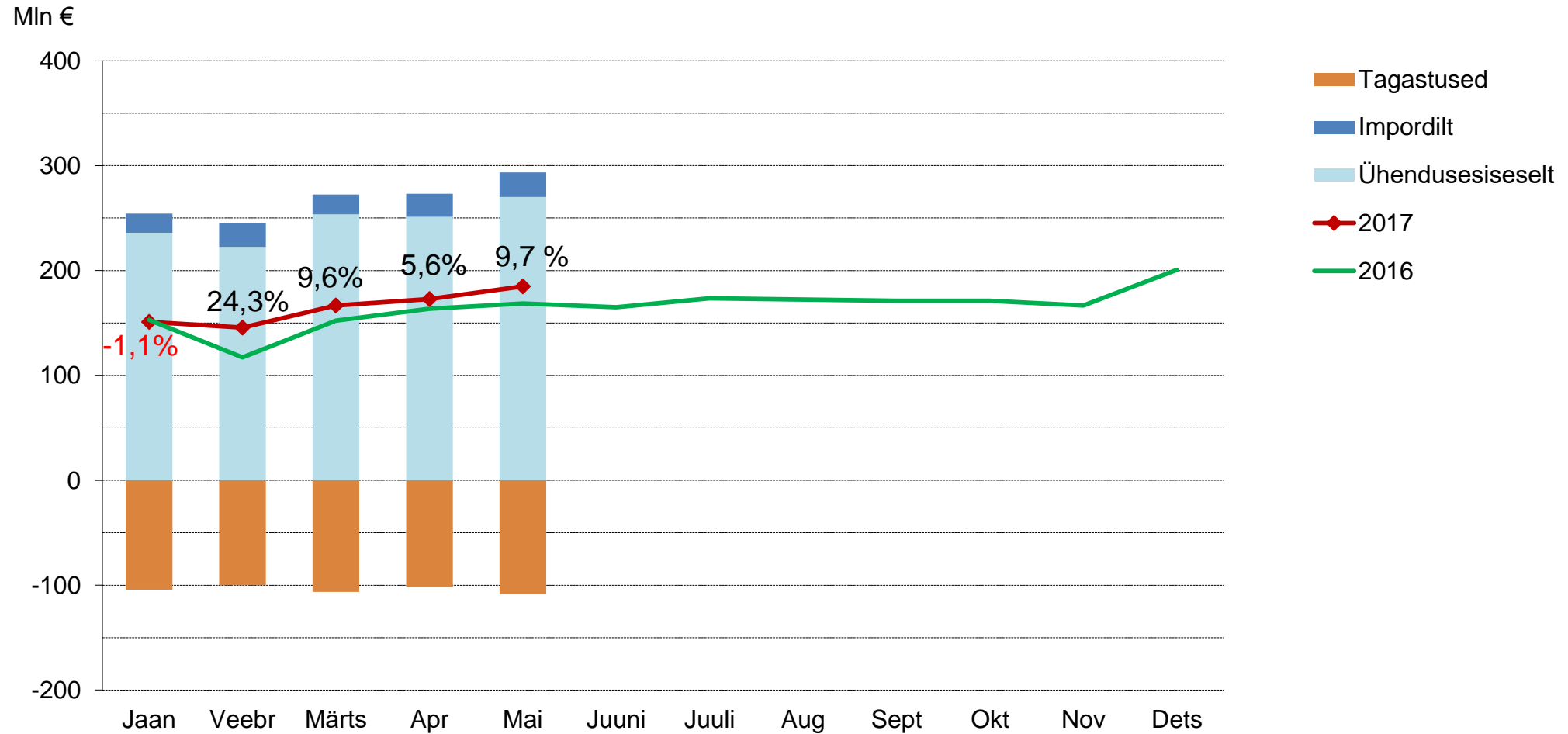
Füüsilise isiku tulumaks jäi juunis oodatule pisut alla



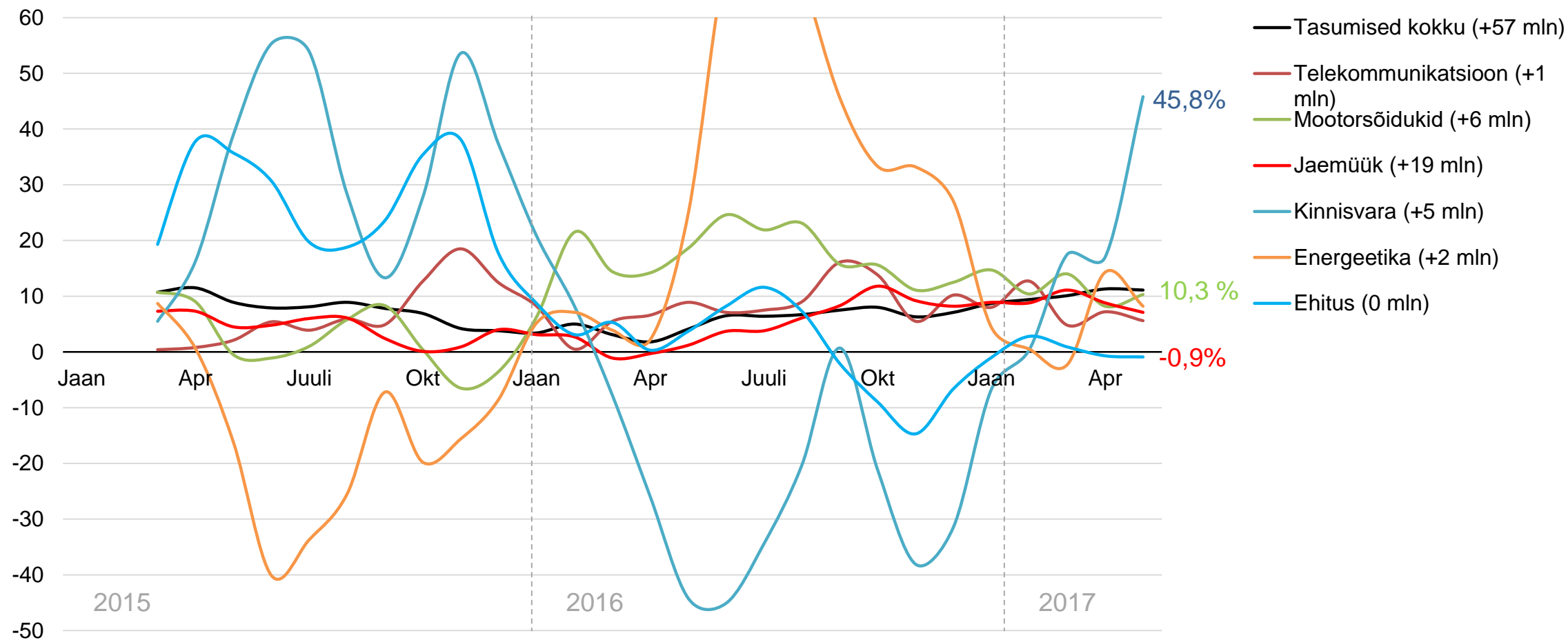
Juriidilise isiku tulumaks on seni laekunud ootuspäraselt



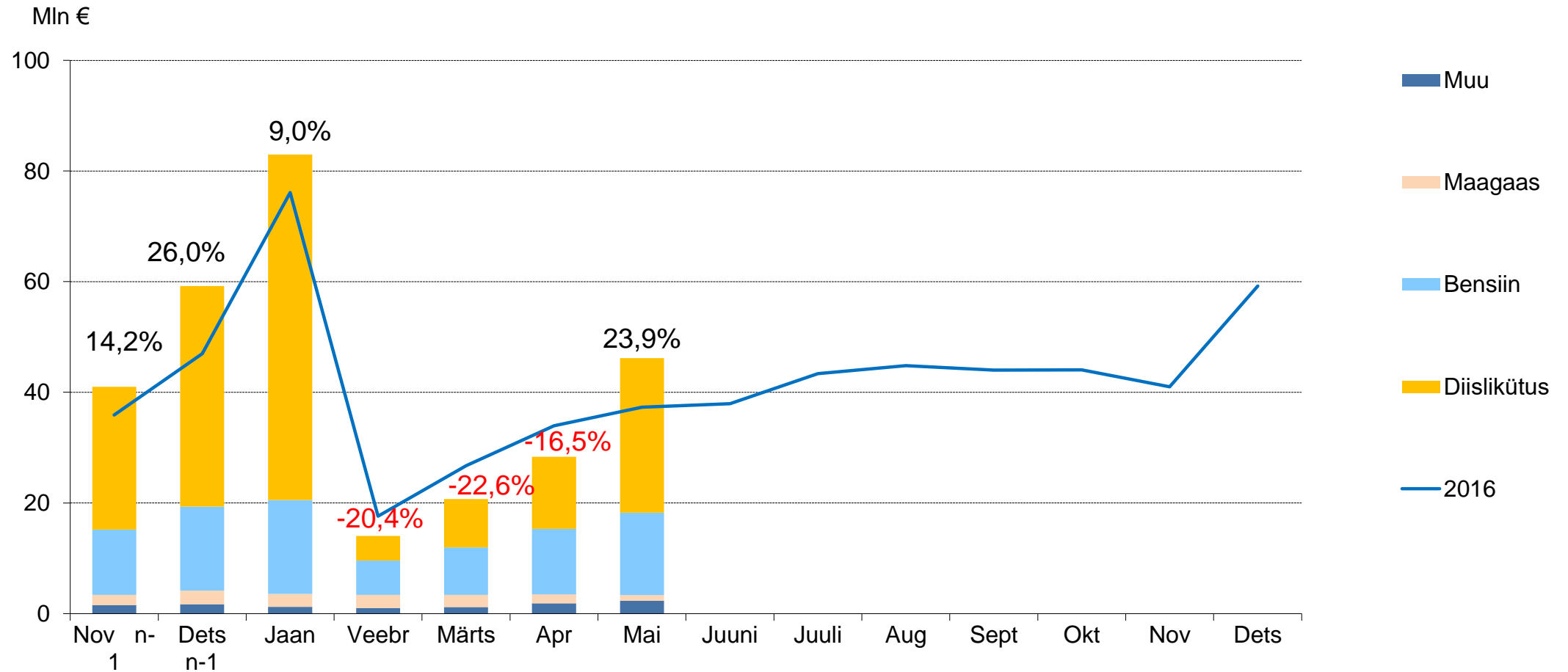
Käibemaksutulud mais eelarves oodatust suuremad



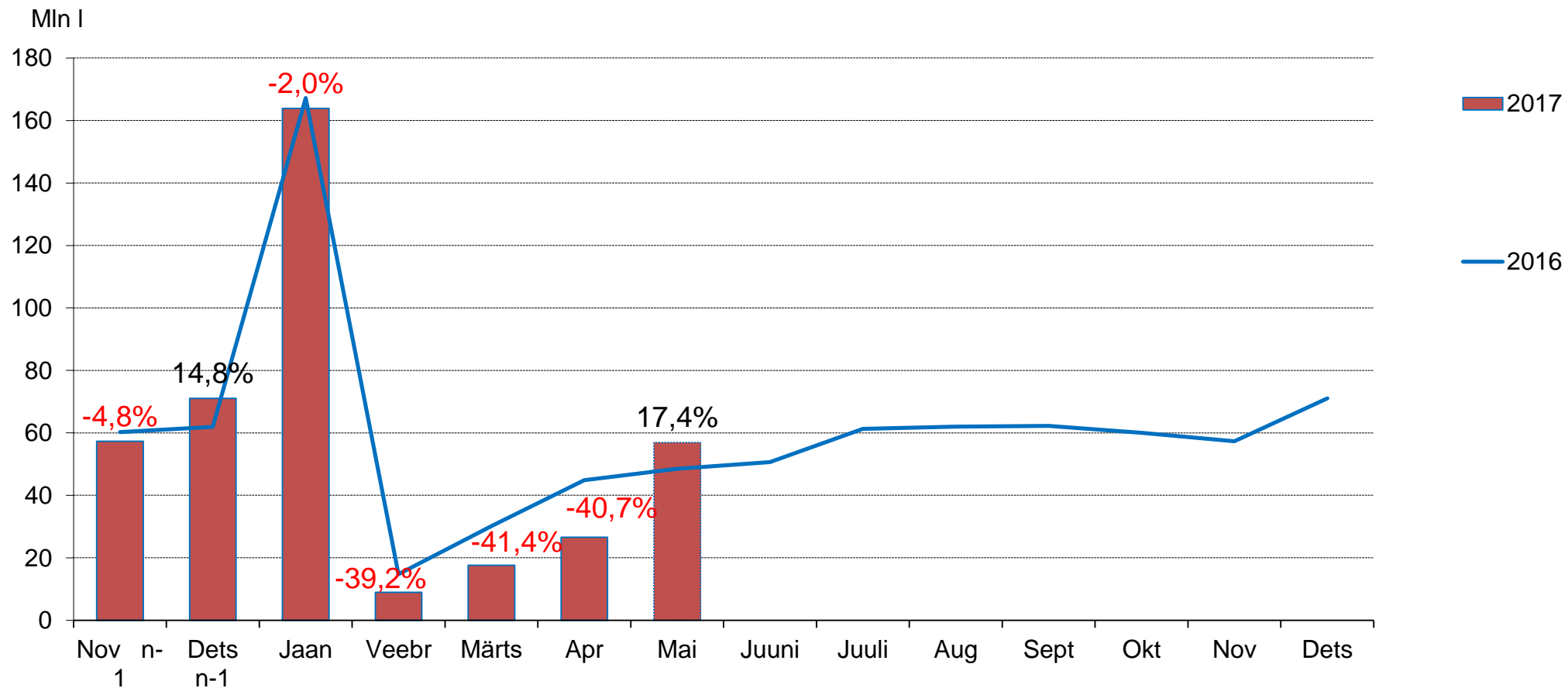
Käibemaksu tasumise kasvu veavad kinnisvara ja mootorsõidukite müük (% v.e.a 3kk)



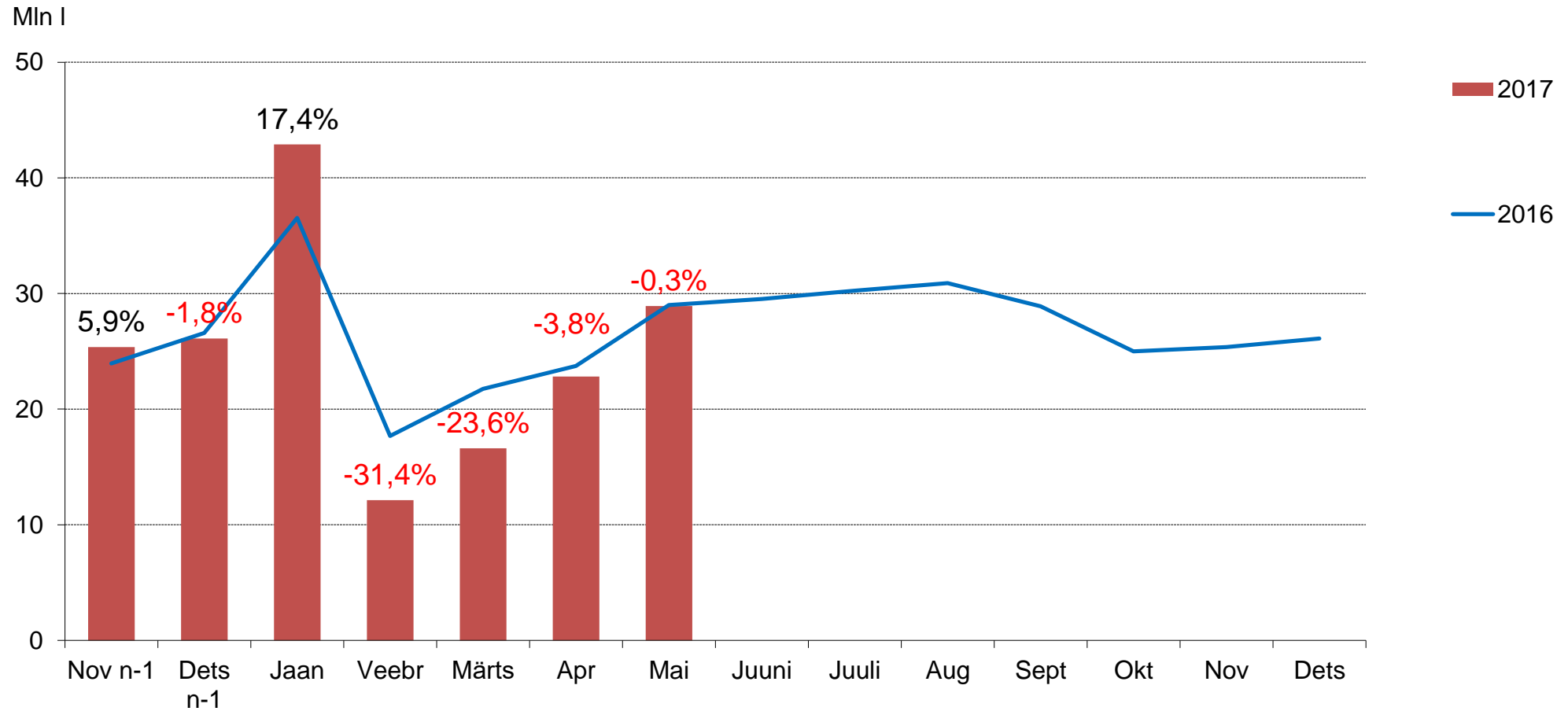
Kütuseaktsiisi tasumine taastunud



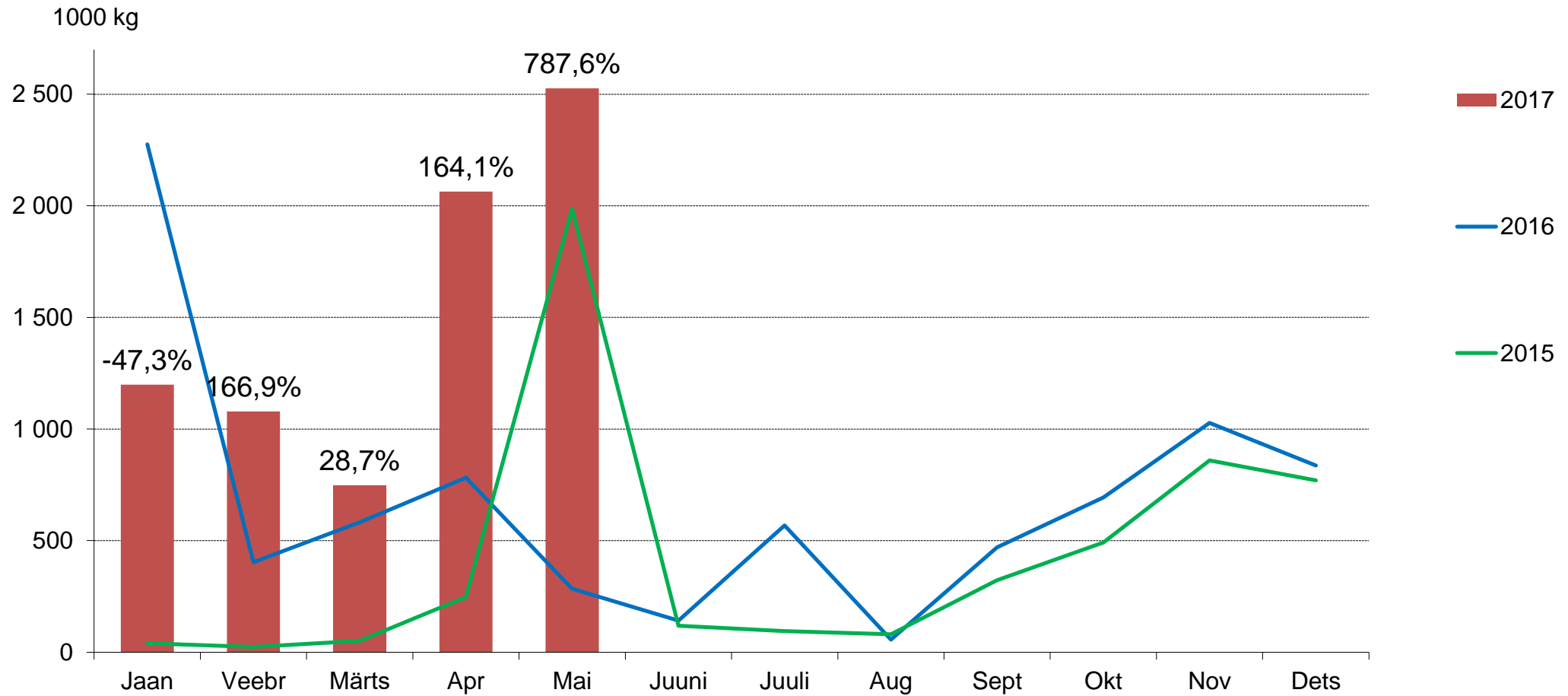
Diislikütust on deklareeritud 10,3% vähem v.e.a



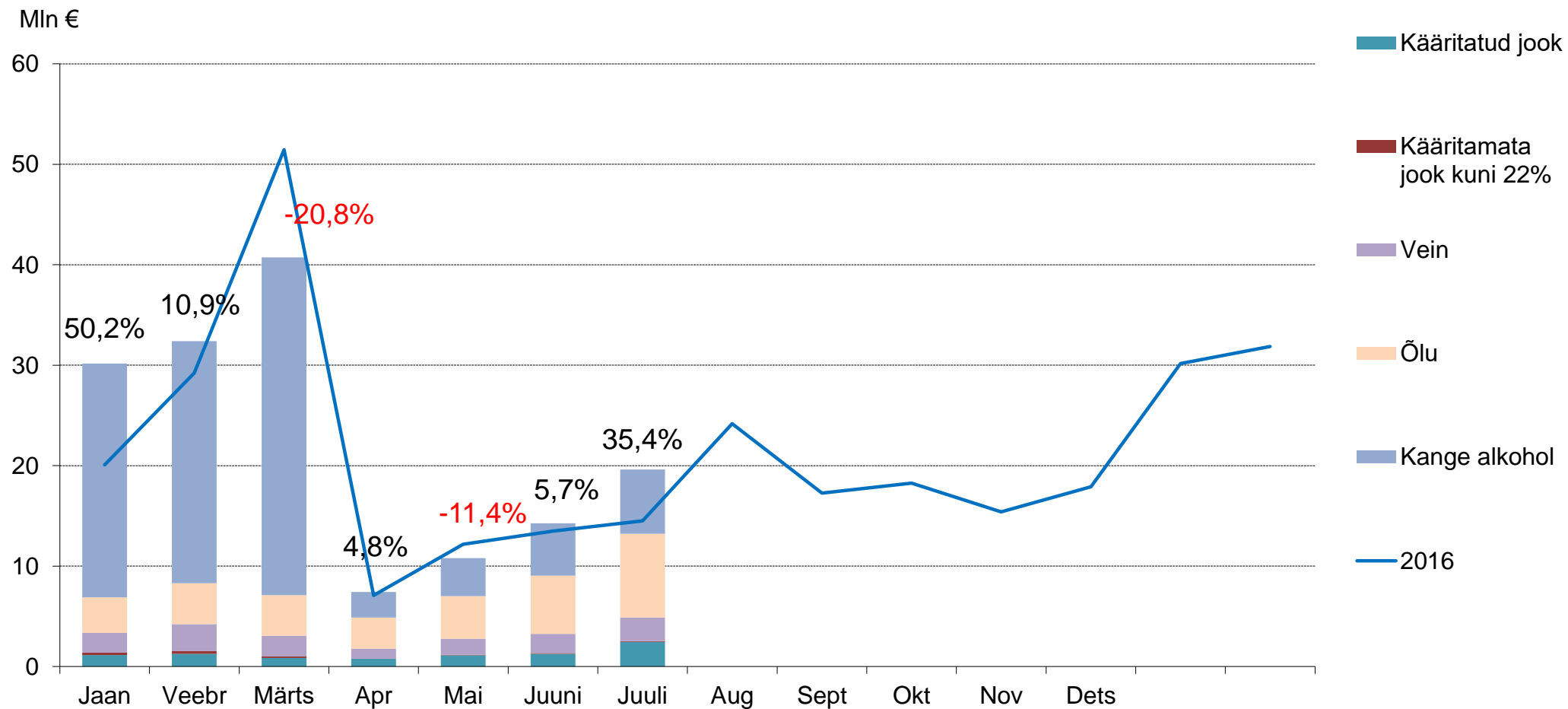
Bensiini on deklareeritud 4,1% vähem v.e.a



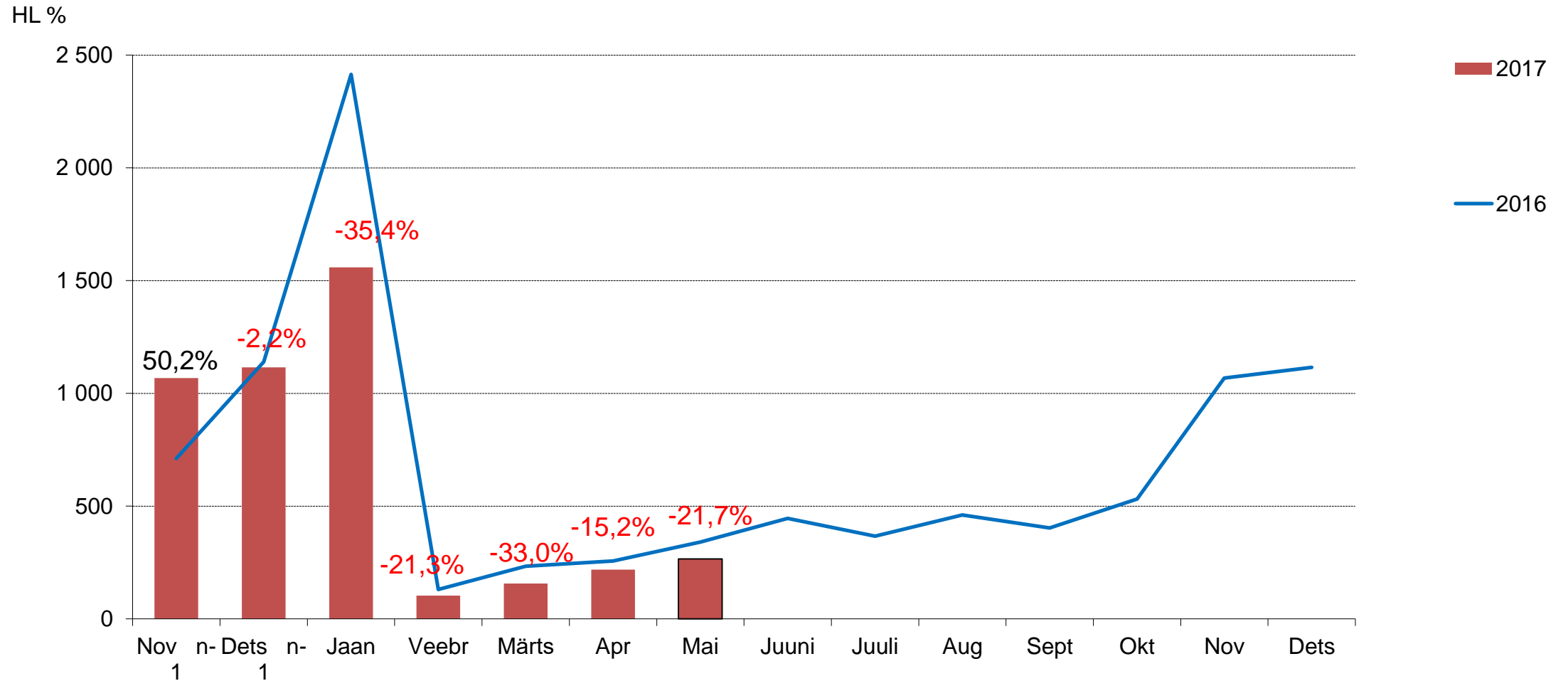
Toimub raske kütteõli aktsiisitõusueelne varumine



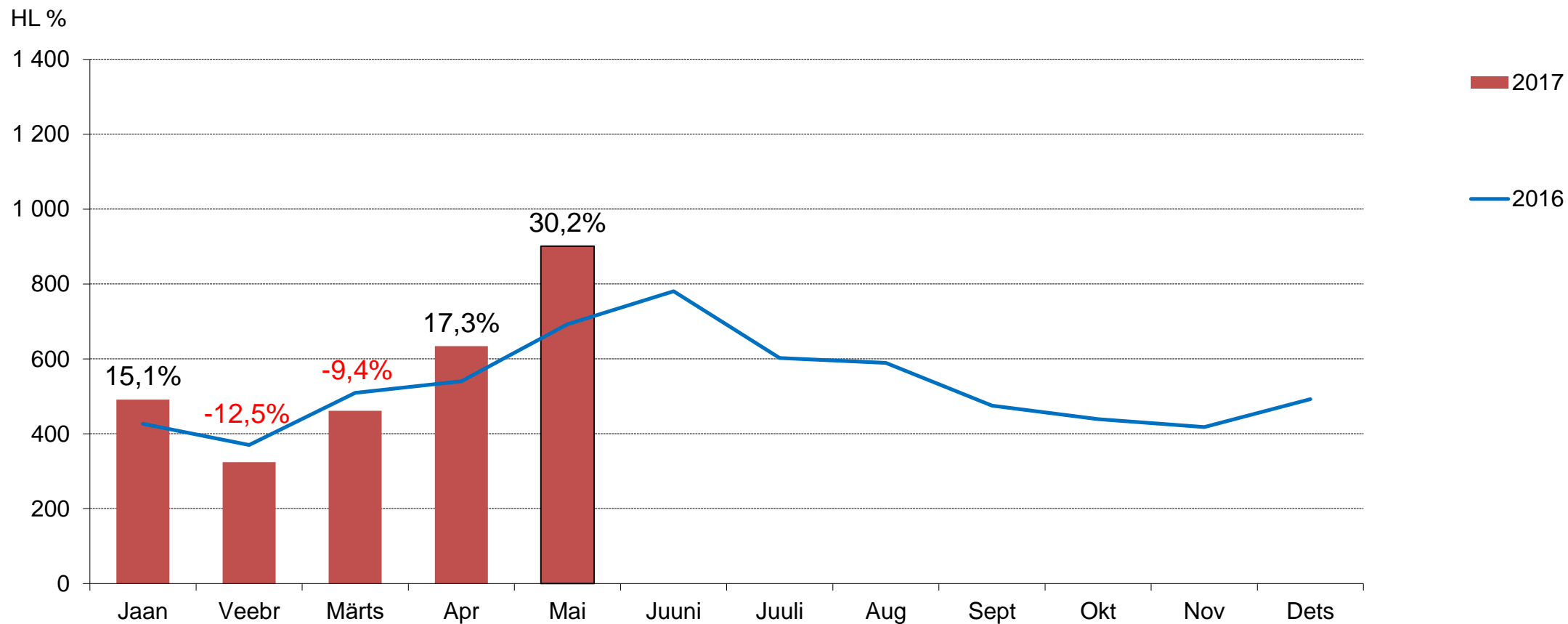
Alkoholiaktsiisi kasvu veab õlle varumine



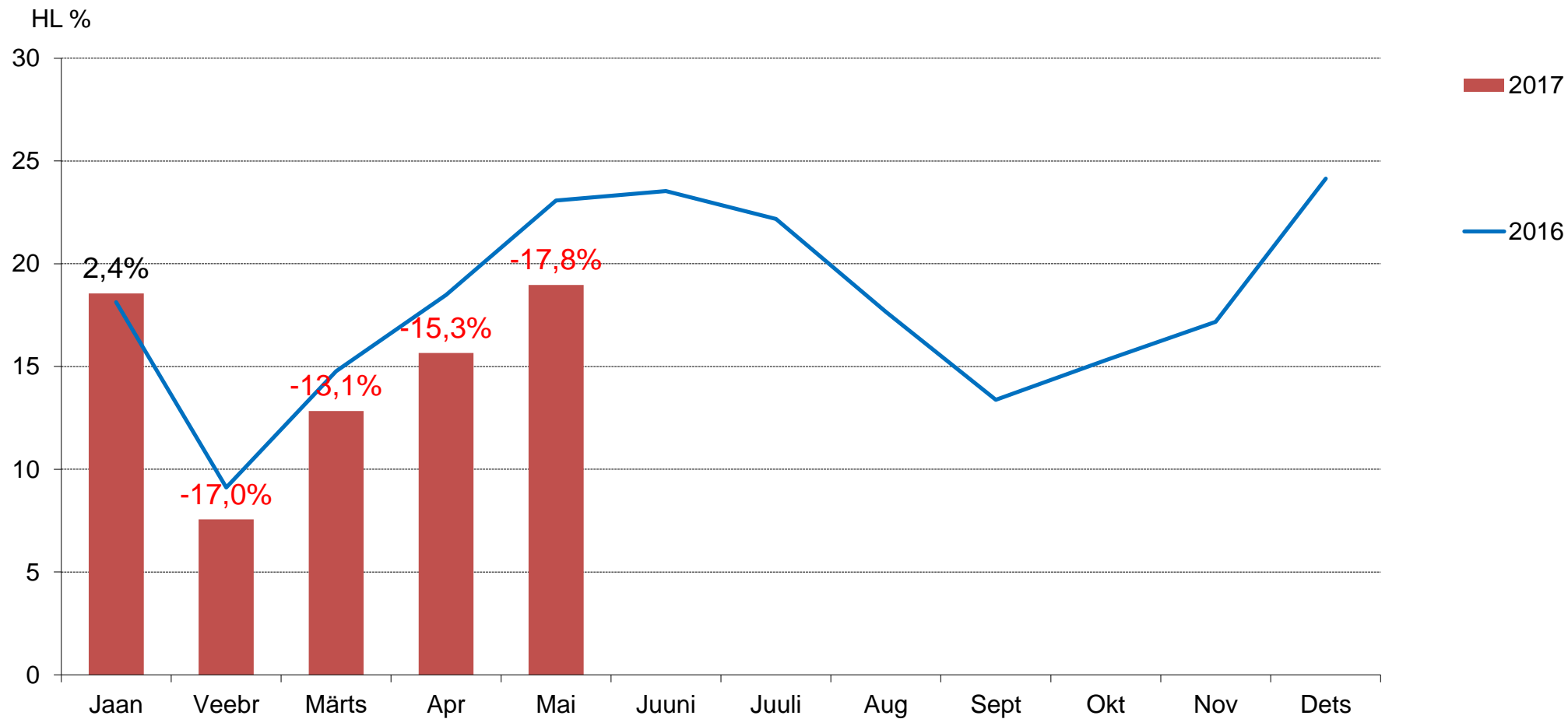
Kange alkoholi deklareerimine taastub oodatud tempos



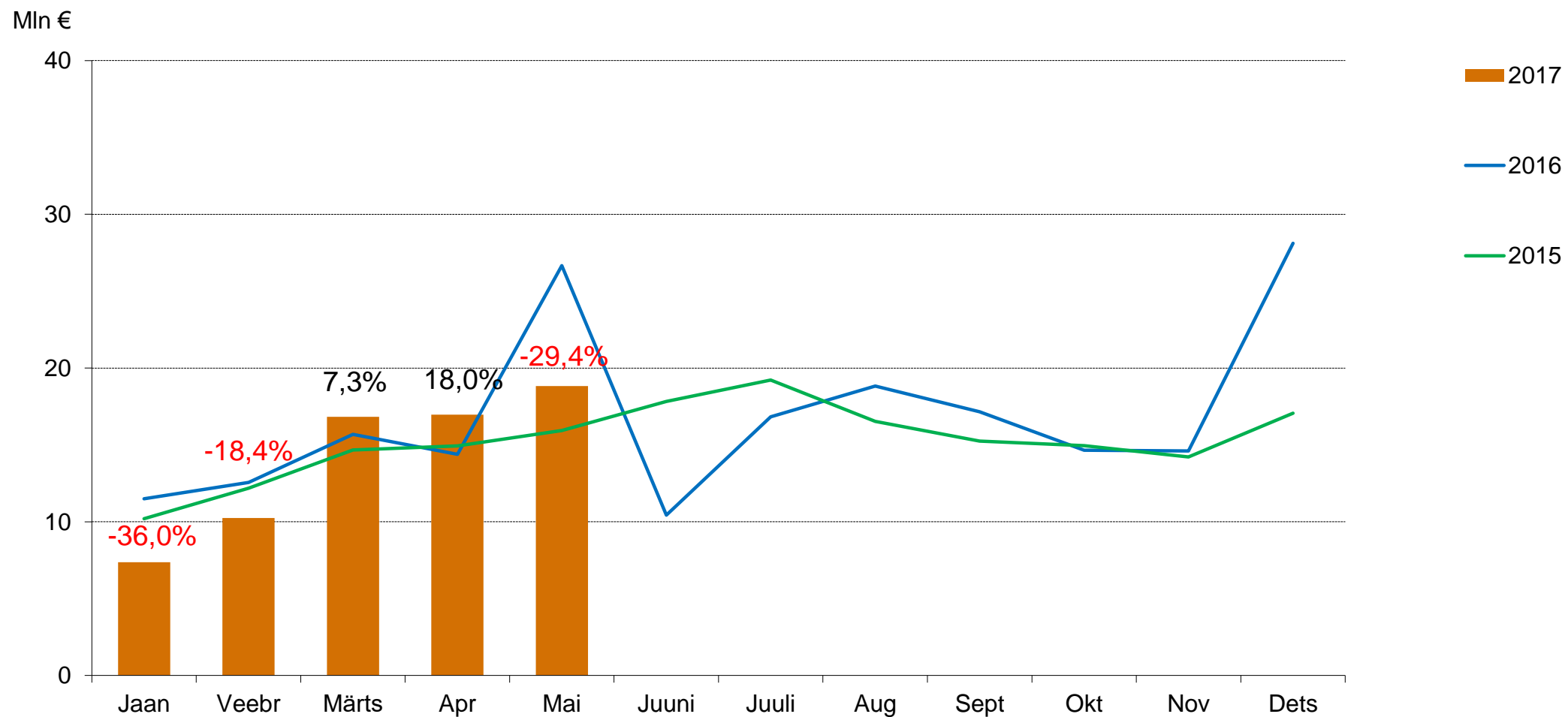
Õlle aktsiisitõusueelne varumine on alanud



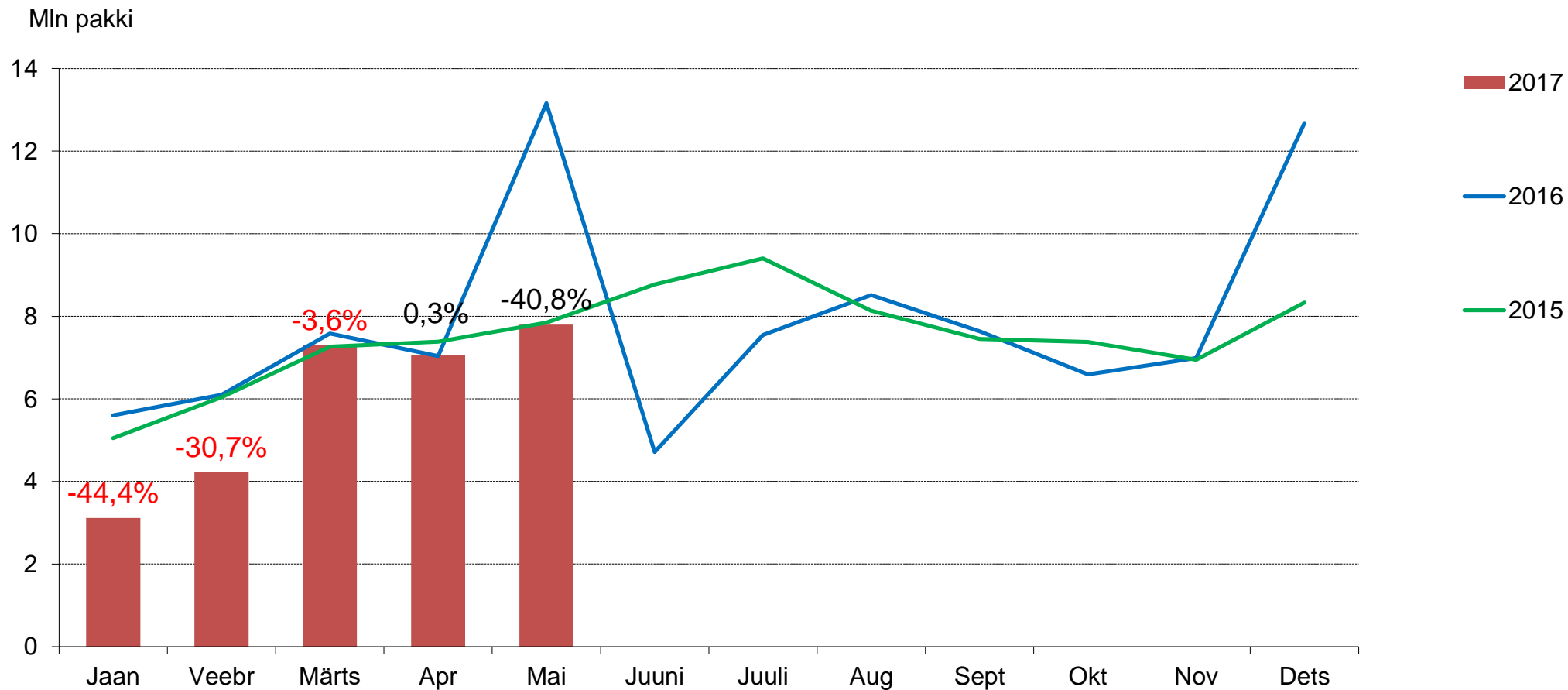
Veini deklareeritud kogus 12% väiksem v.e.a



Tubakaaktsiisi laekub vastavalt oodatule

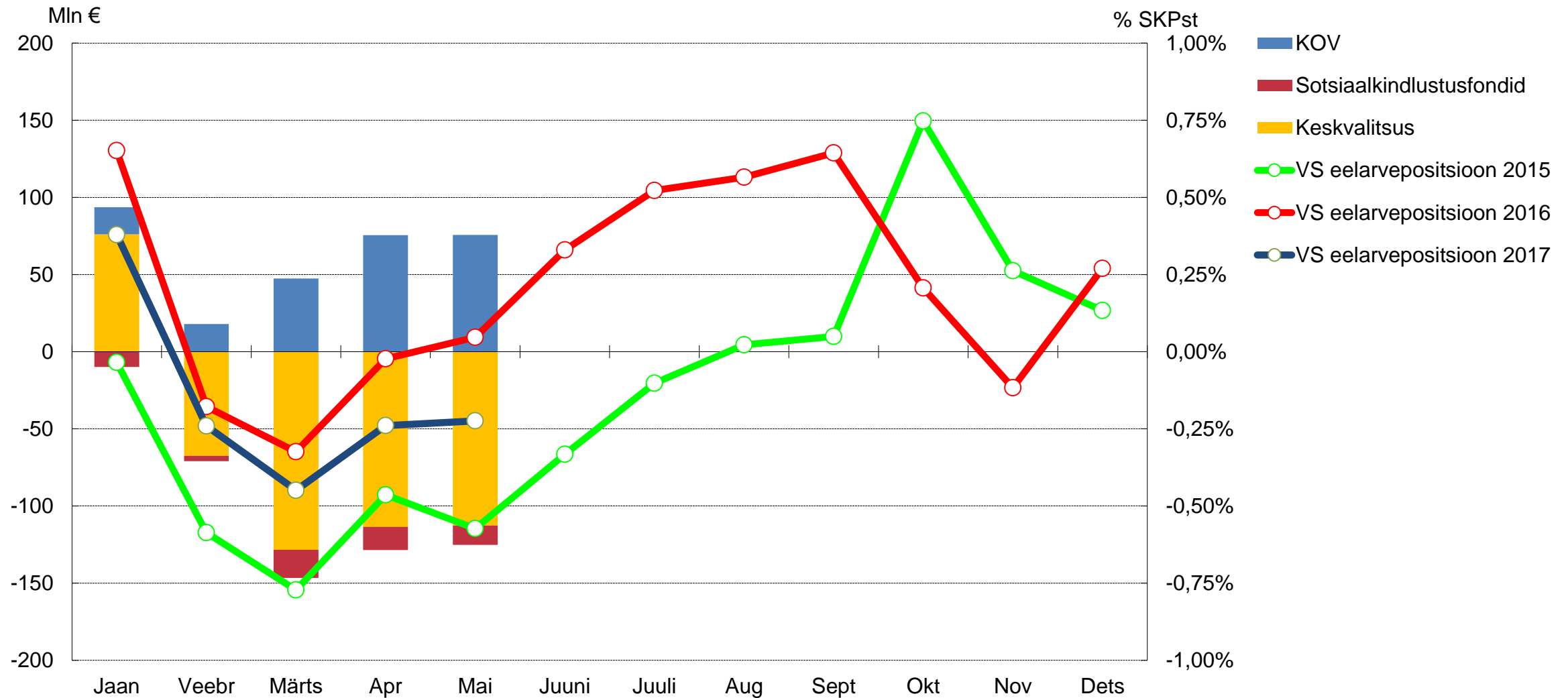


Sigarette deklareeritakse prognoositud mahus



Valitsussektori eelarvepositsioon aastatel 2015 – 2017

2017.a viie kuu puudujääk oli 0,22% SKPst (50 mln €)



Aitäh!

Fiskaalpoliitika osakond