



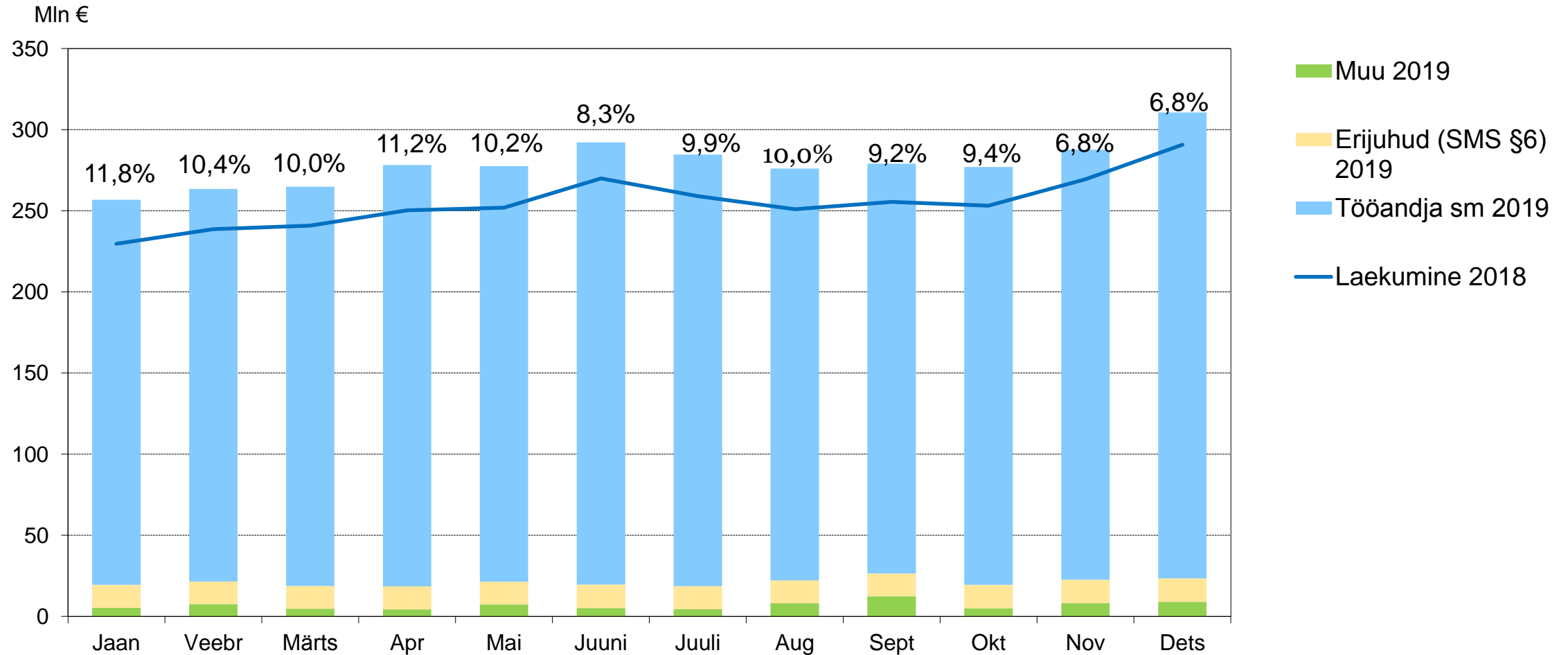
RAHANDUSMINISTEERIUM

Detsembris tasuti riigieelarve  
tuluna 814,7 mln eurot makse,  
mida on 17,1% rohkem  
kui 2018. aastal

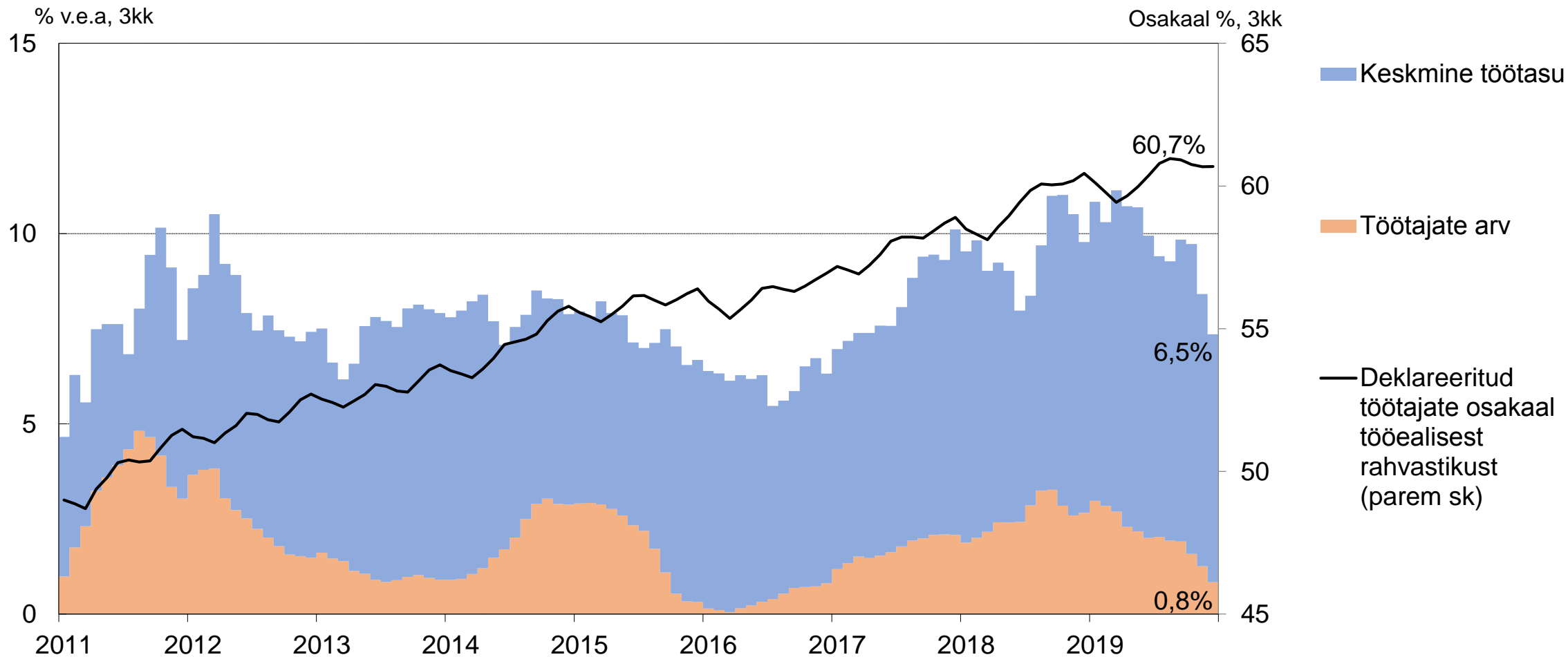
10.02.2020

- **Sotsiaalmaksu** tasumine 2019. aastal 9,4 protsenti suurem kui aasta varem. 2019. aasta palgafondi kasvu vedas suurtest sektoritest tervishoid 12,1%ga, väiksematest kasvas info ja side 17,8%.
- **Käibemaksu** tasuti 2019. aastal 152 miljonit eurot enam kui aasta varem. Aastaga kasvas käibemaksu tasumine 6,5 protsenti, mis jääb 2 protsendipunkti võrra alla kasvutempole 2018. aastal.
- **Aktiise** tasuti 2019. aastal 11,5 protsenti rohkem kui aasta varem. Kütuseaktiisi ja tubakaaktiis tasumine ületas eelarves prognoositut, samas kui alkoholiaktiisi tasumine jäi prognoositust väiksemaks.

# Sotsiaalmaksu tasumise kasv 6,8% on aasta aeglaseim arvestamata kõrge baasiga novembrist

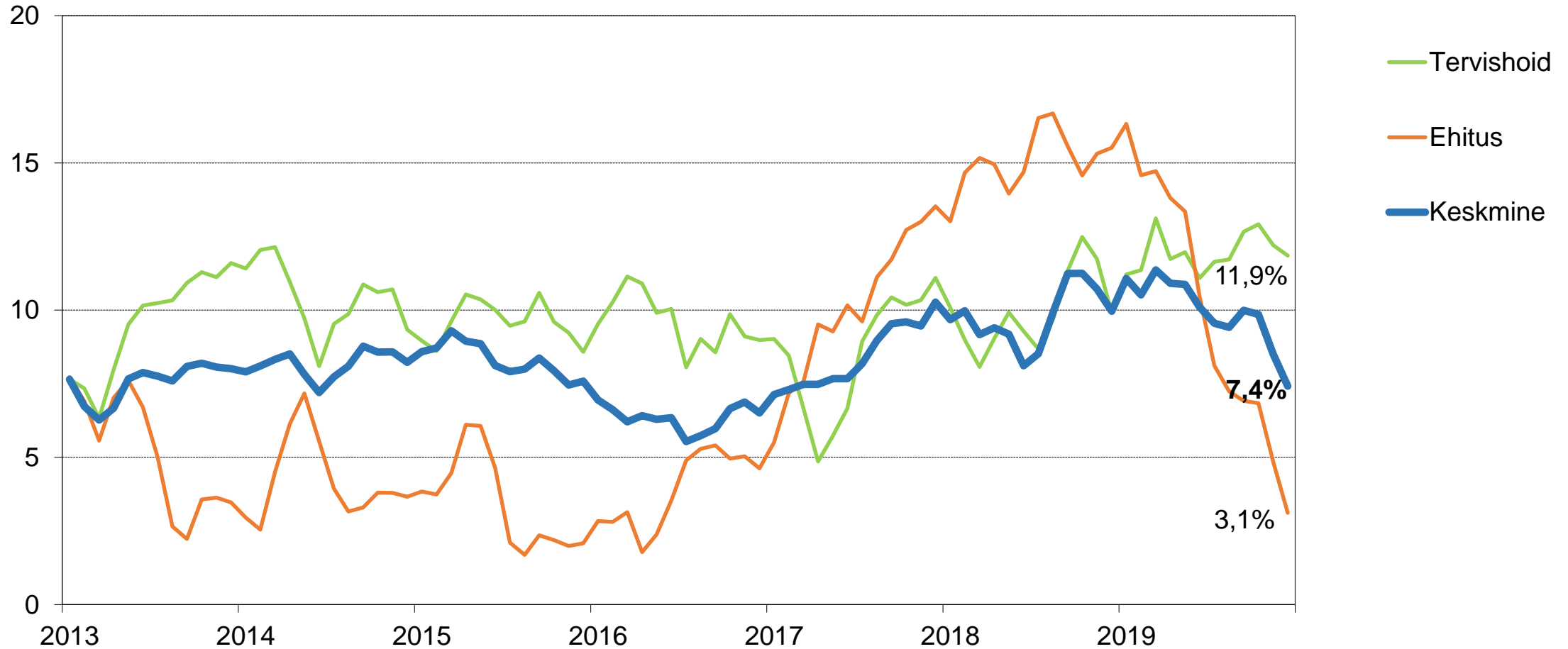


# Keskmise töötasu kasv aeglustus 6,5%le, töötajate arvu kasv aeglustus 0,8%le

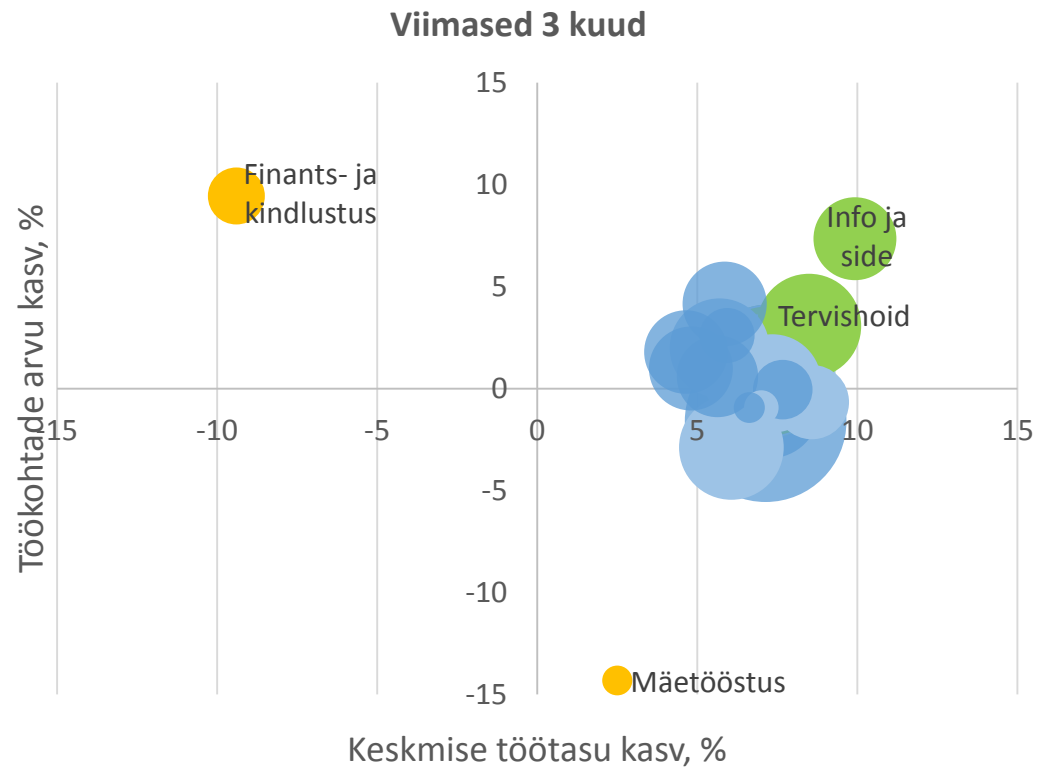


# Palgafondi vedas suurematest sektoritest tervishoid, aeglaseima kasvuga oli ehitus

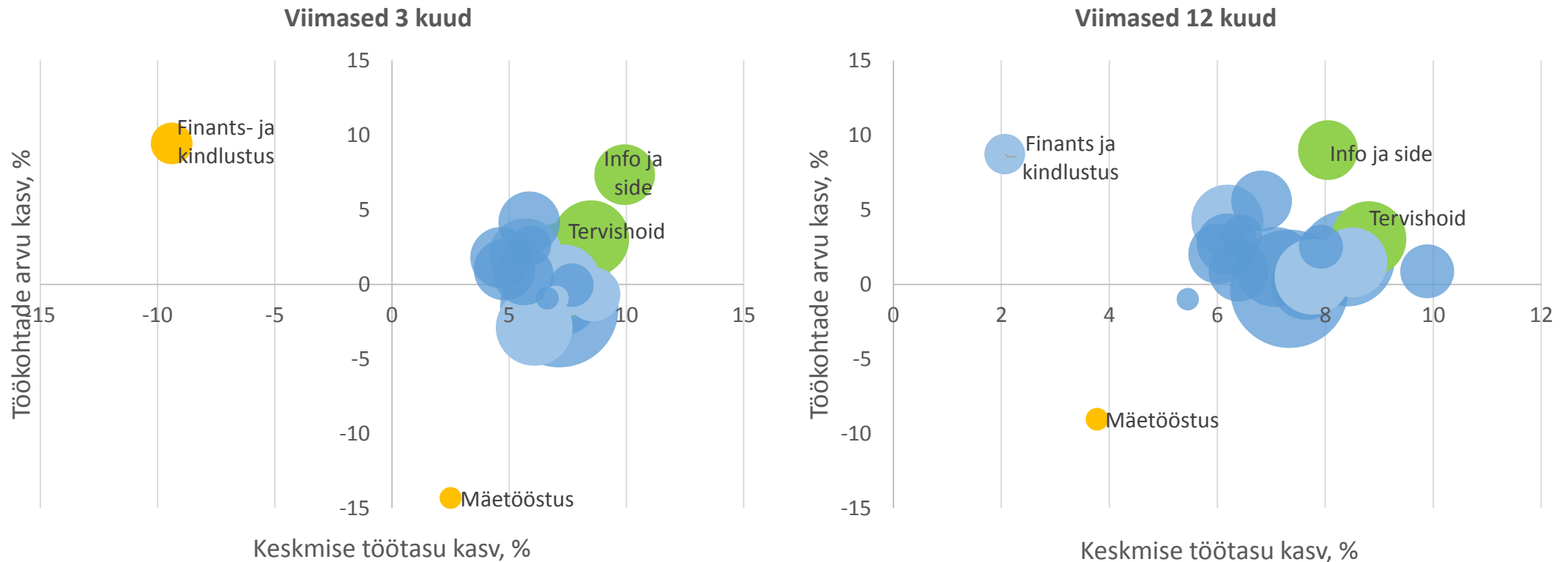
% v.e.a, 3 kk



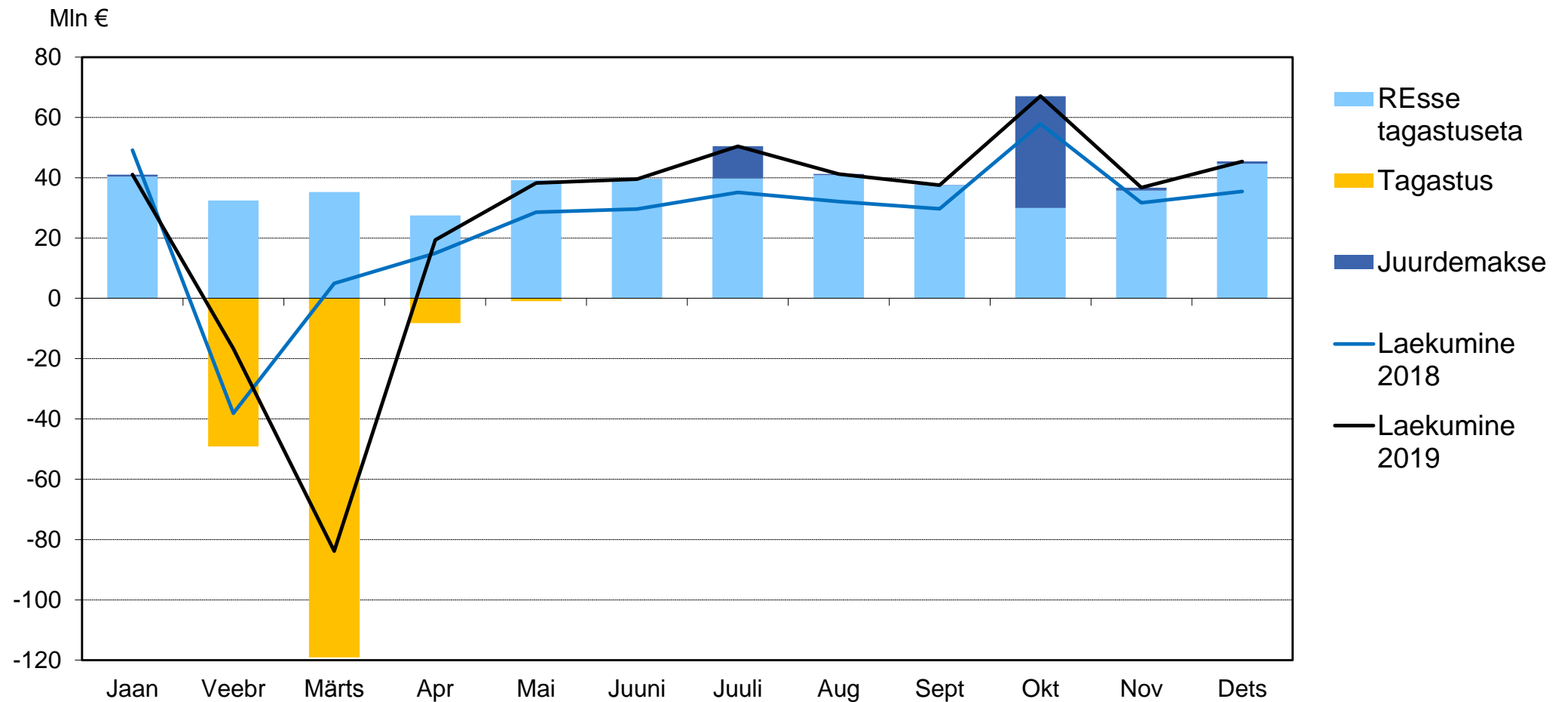
# Palgafondi kasvu vedas info ja side (18,0%)



Aasta vaates on palgafondi kasvu eesotsas suurematest sektoritest tervishoid (12,1%), haldus (10,7%), avalik haldus (10,3%) ja haridus (10,1%)

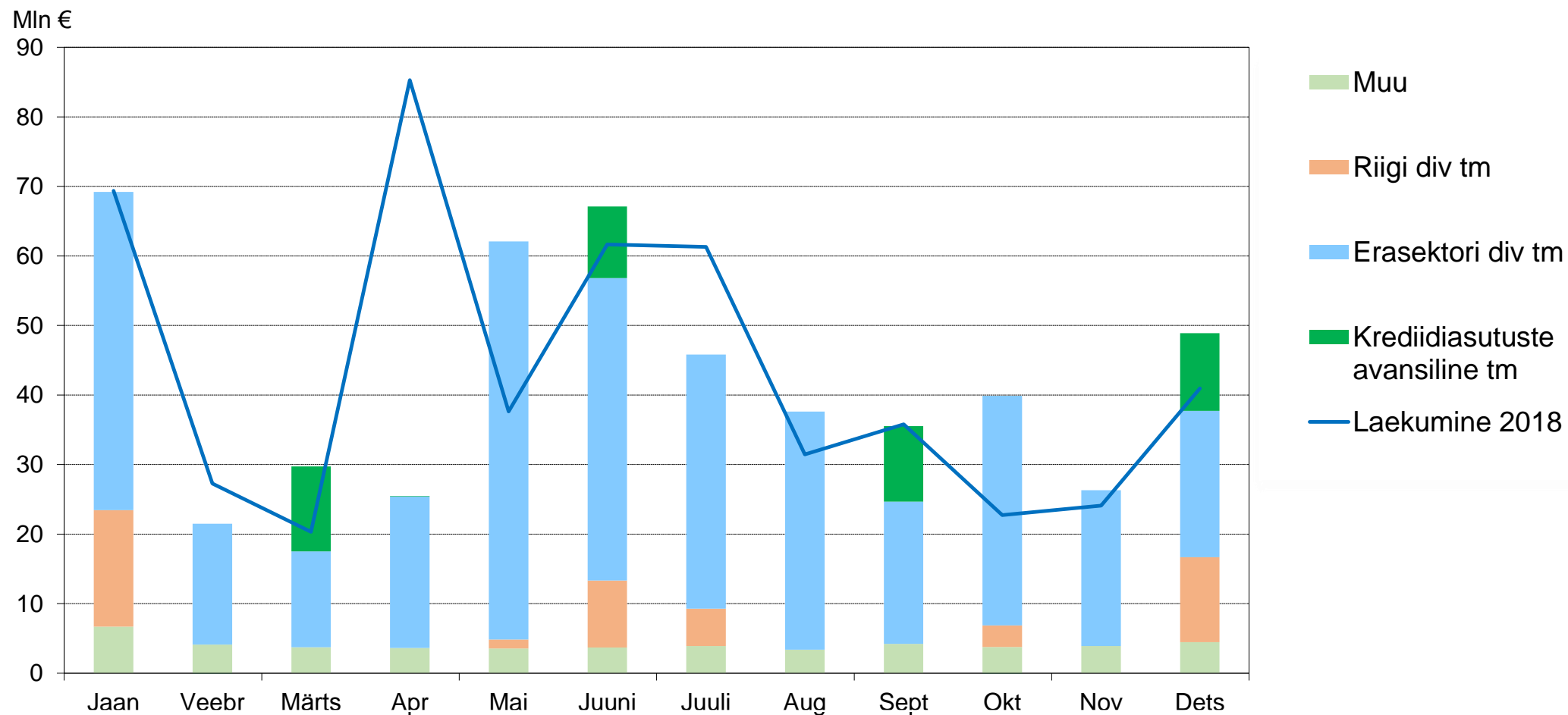


# Füüsilise isiku tulumaksu laekumine jäi detsembris suveprognoosile veidi alla

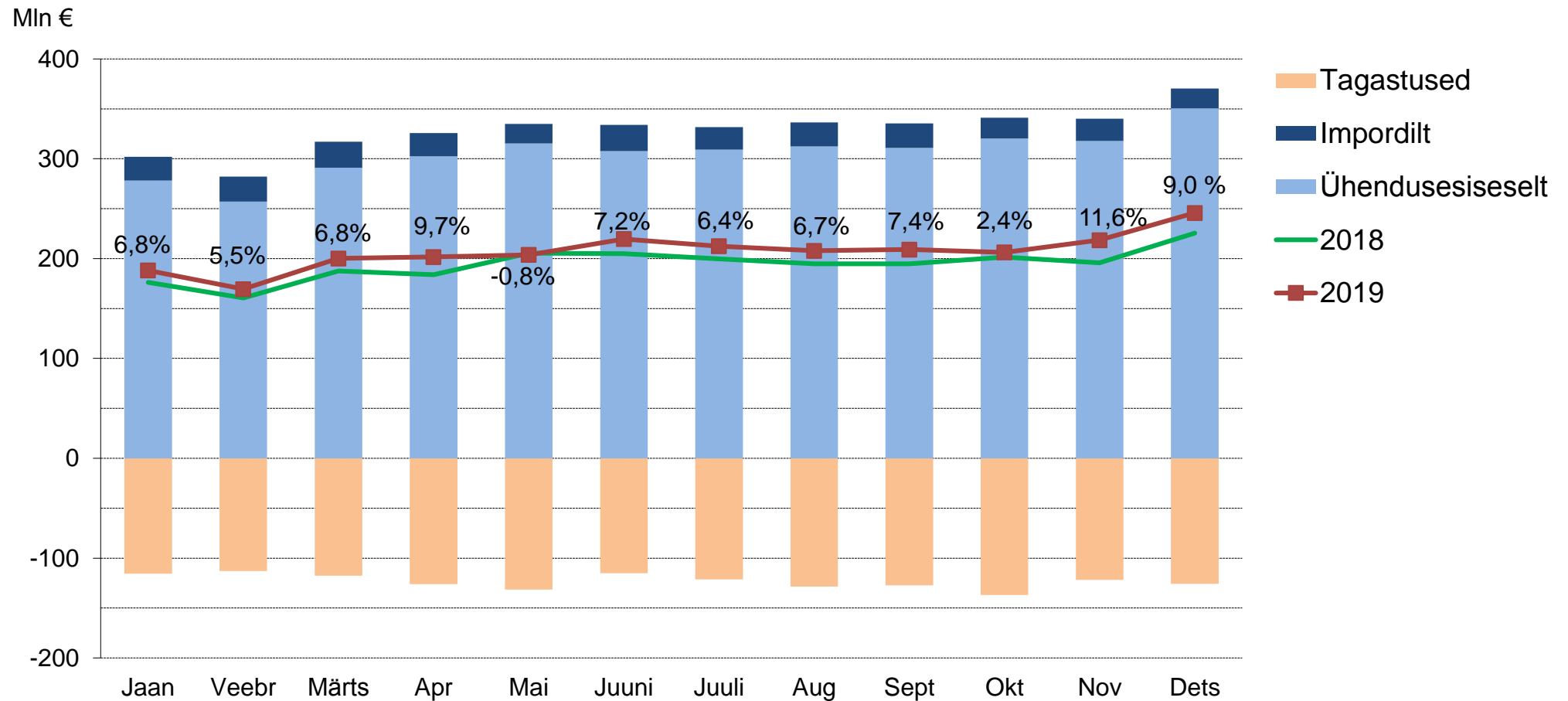




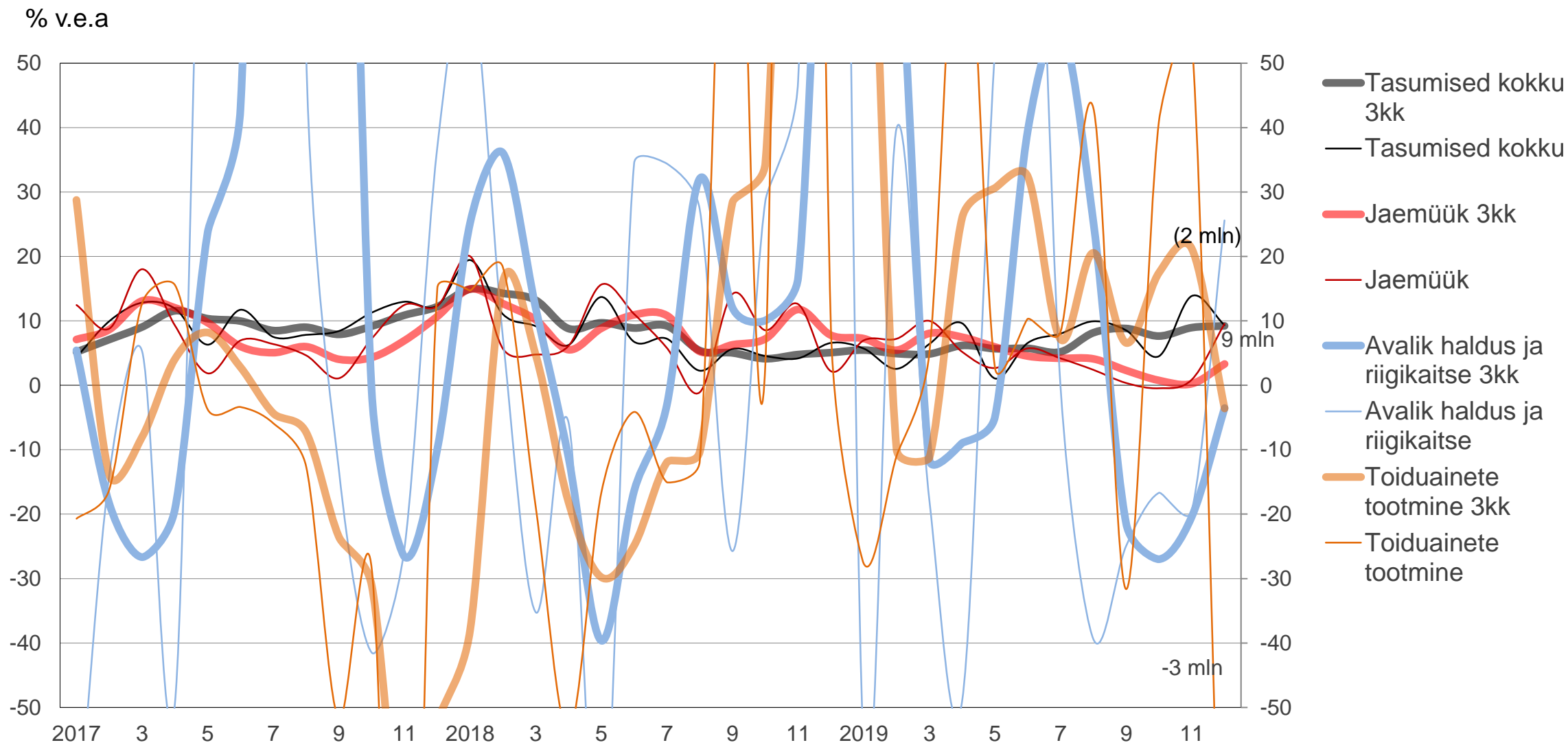
# Juriidilise isiku tulumaksu detsembri laekumine ületas prognoose, seda toetas riigiasutuste jaotatud kasum



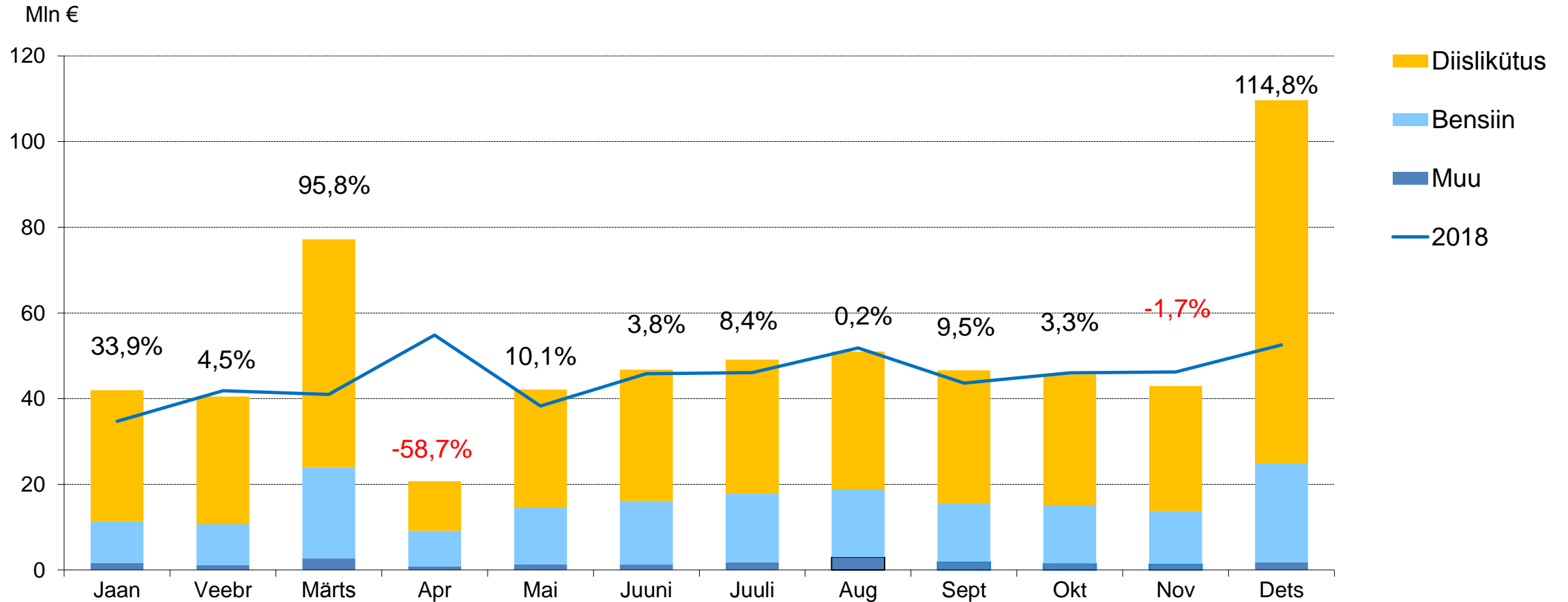
# Käibemaksu tasuti 2019. aastal kokku 6,5% enam kui aasta varem



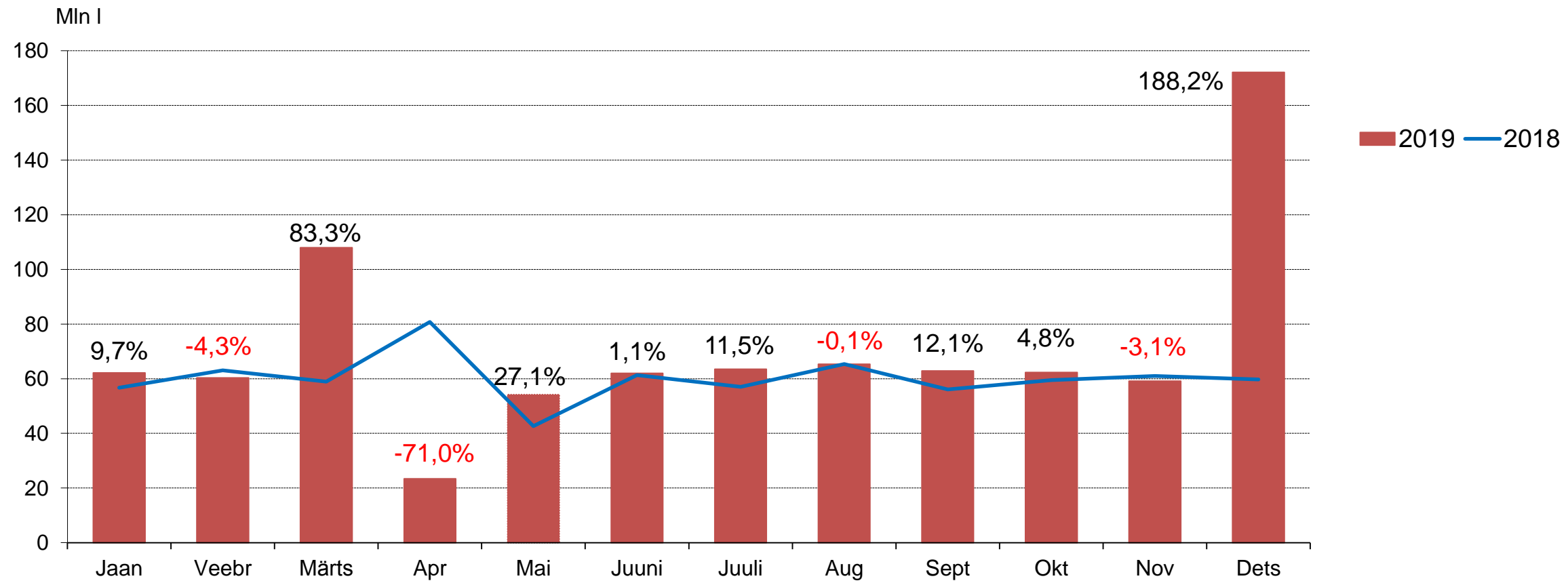
# Käibemaksu tasumine on kasvanud enim hulgikaubanduses ning langenud toiduainete tootmises (% v.e.a 3kk)



# Kütuseaktsiisi tasumine detsembris mõjutatud varumisest

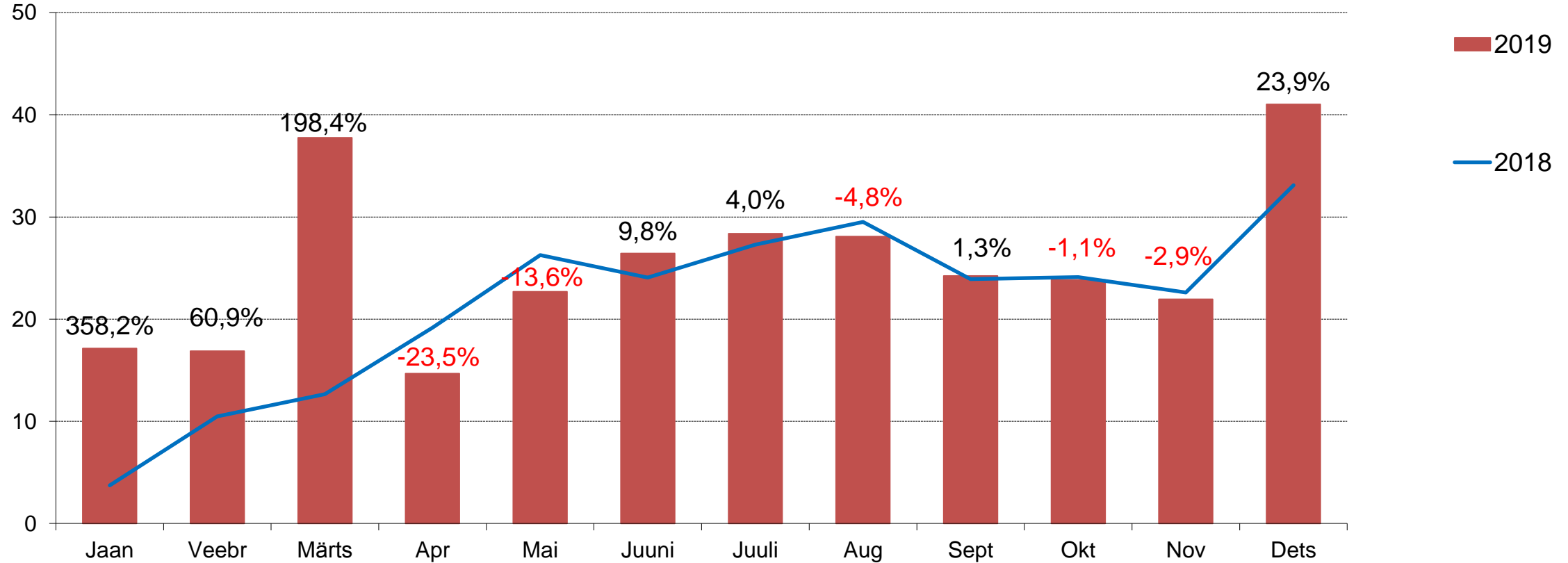


# Diislikütuse deklareerimine kasvab aastaga 18,5%, ilma varumiseta oleks kasv 3,2%

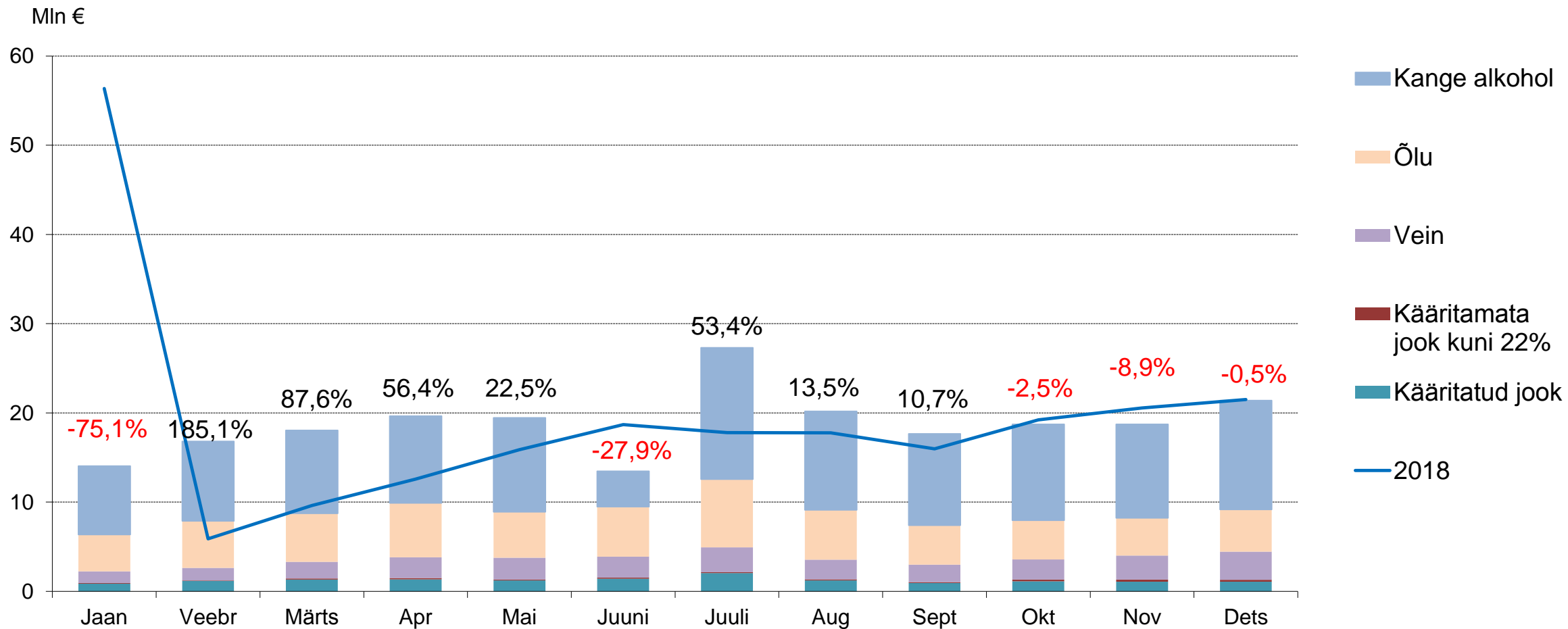


# Bensiini deklareerimine samuti mõjutatud varumisest. Aastane kasv koos varudega 18,0% ja ilma varudeta -5,3%

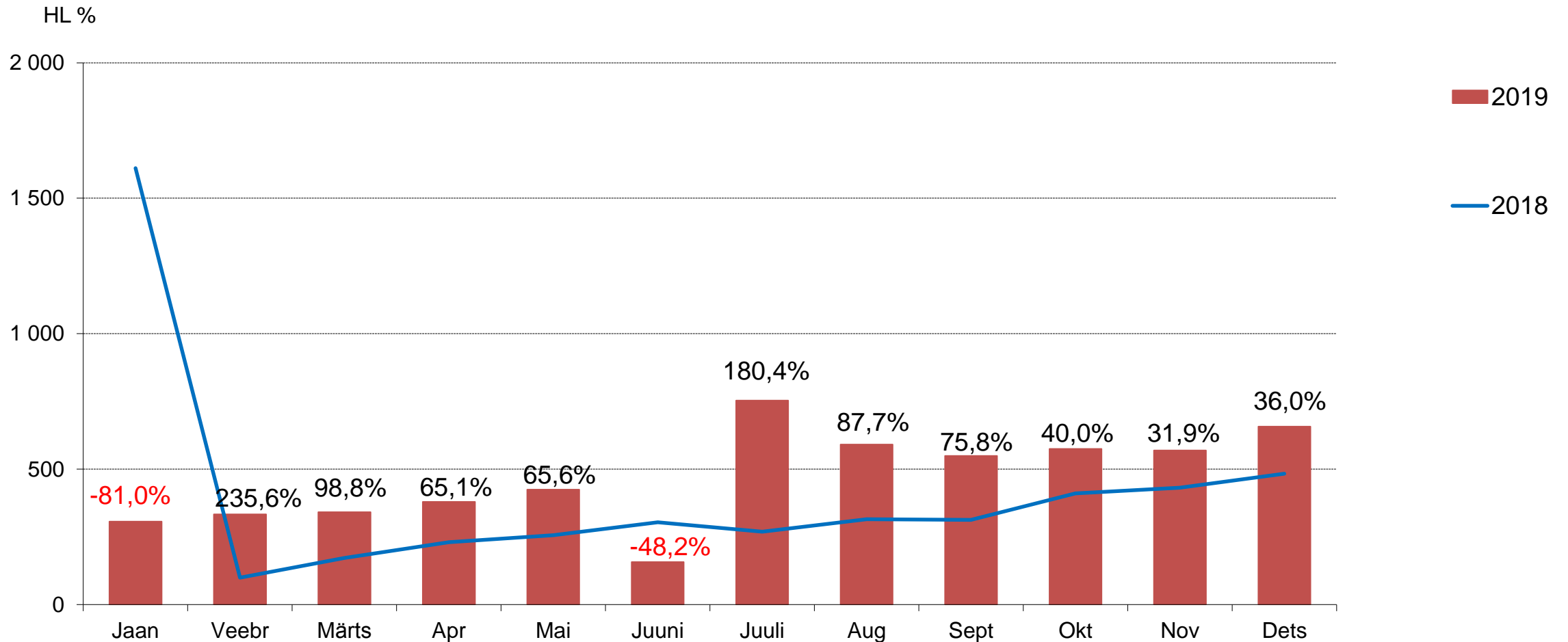
Mln l



# Alkoholiaktsiisi tasumine aasta kokkuvõttes 2,7% väiksem kui aasta varem

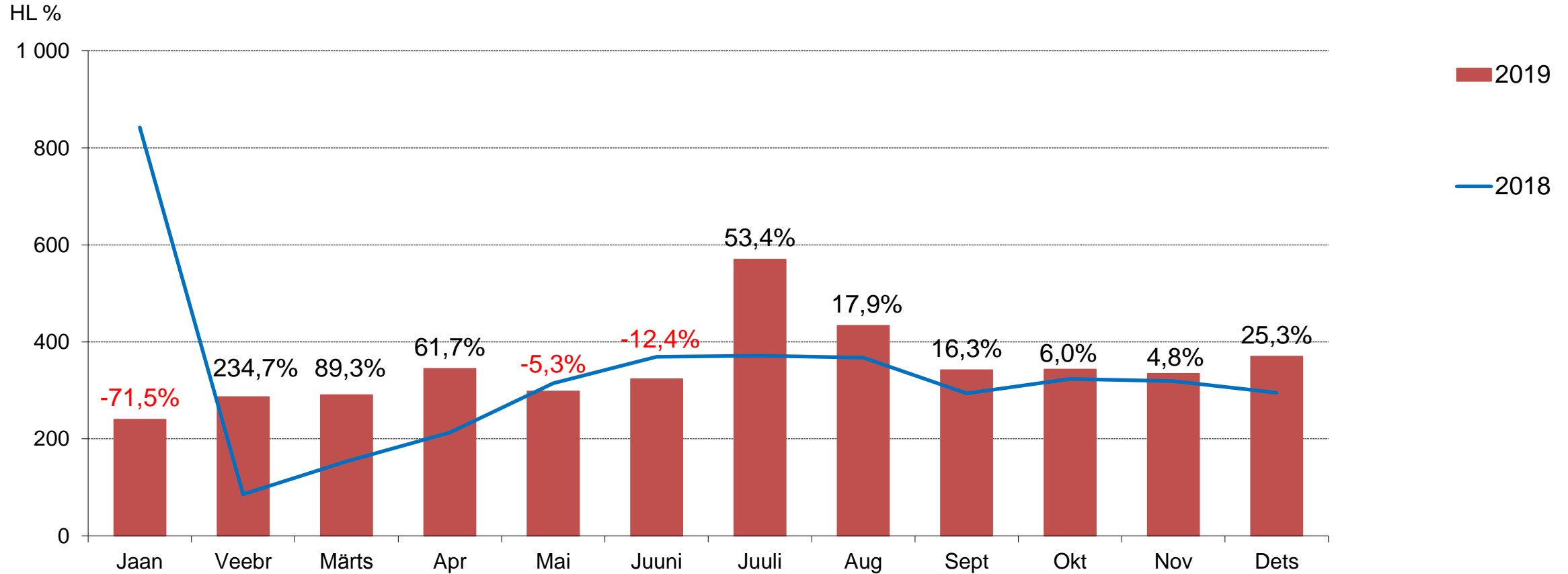


# Kanget alkoholi deklareeriti aastaga 15,2% rohkem kui 2018 aastal

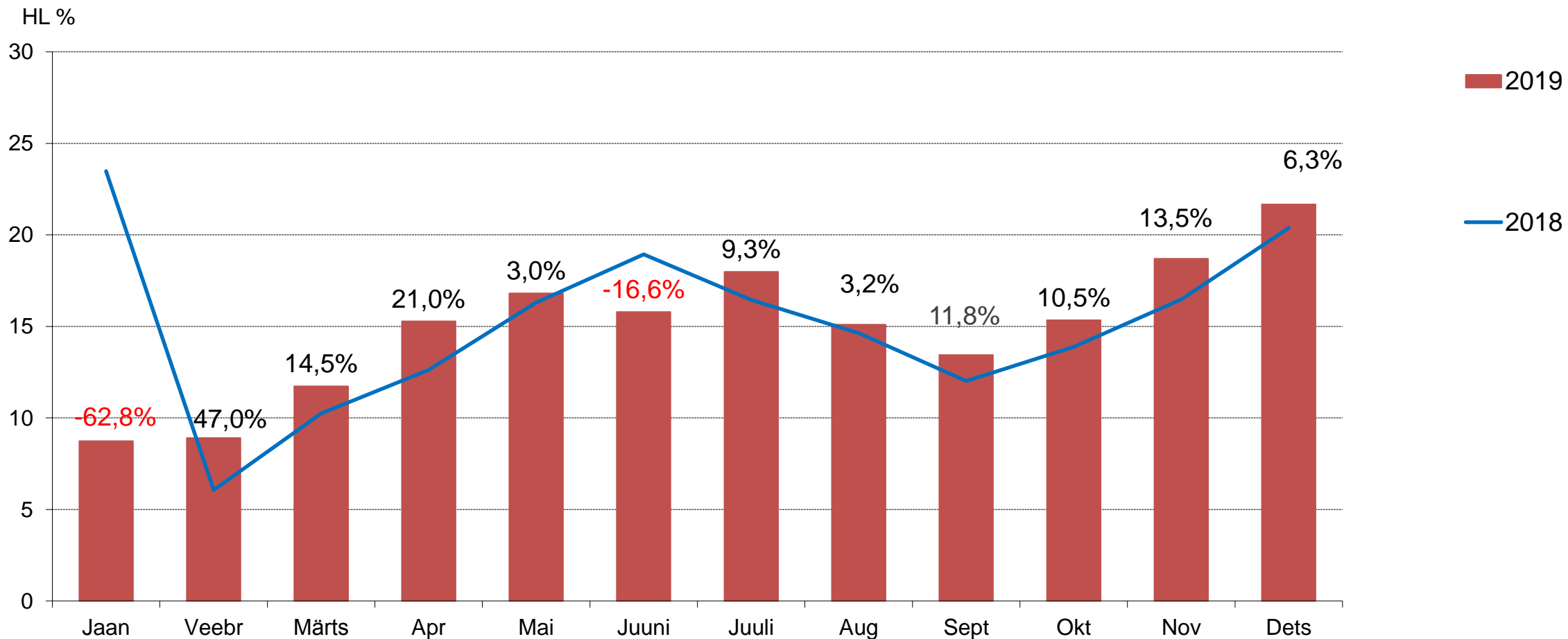




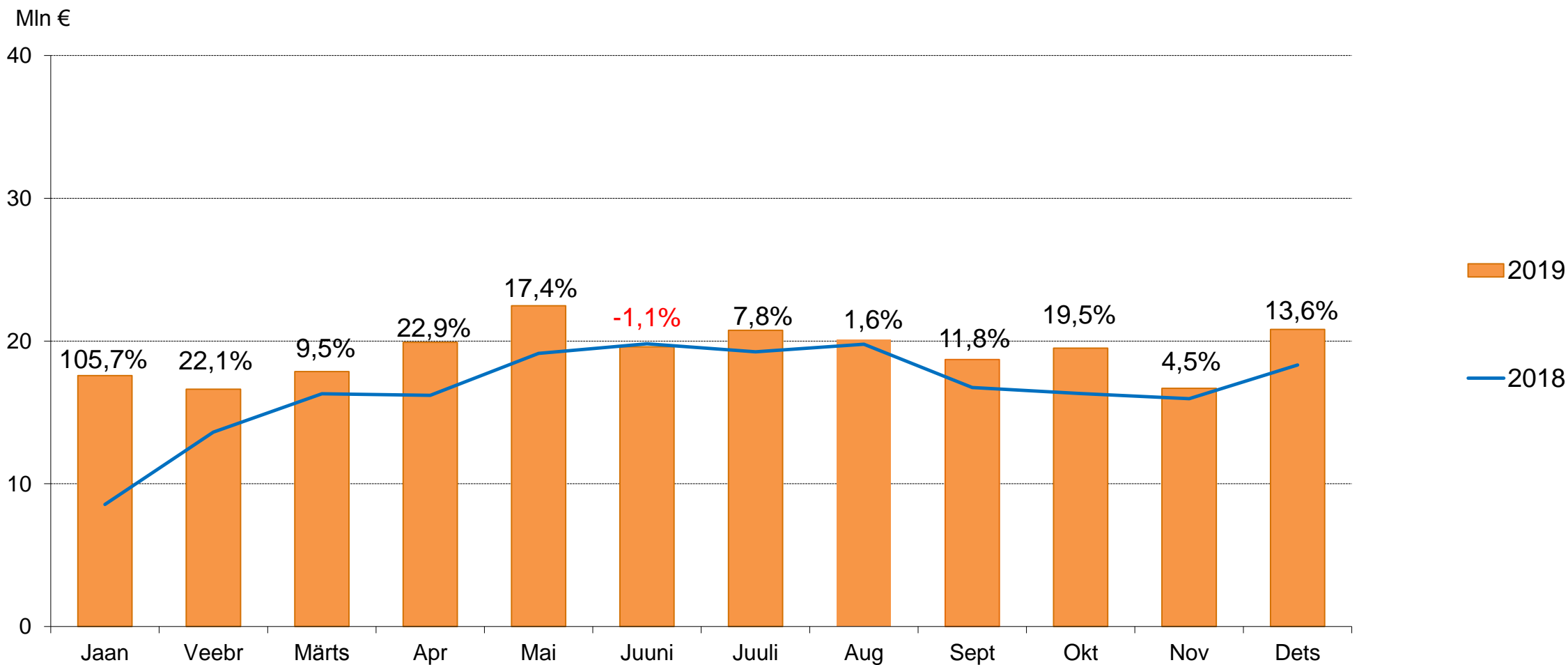
# Õlut deklareeritud aastaga 5,7% rohkem kui aasta varem



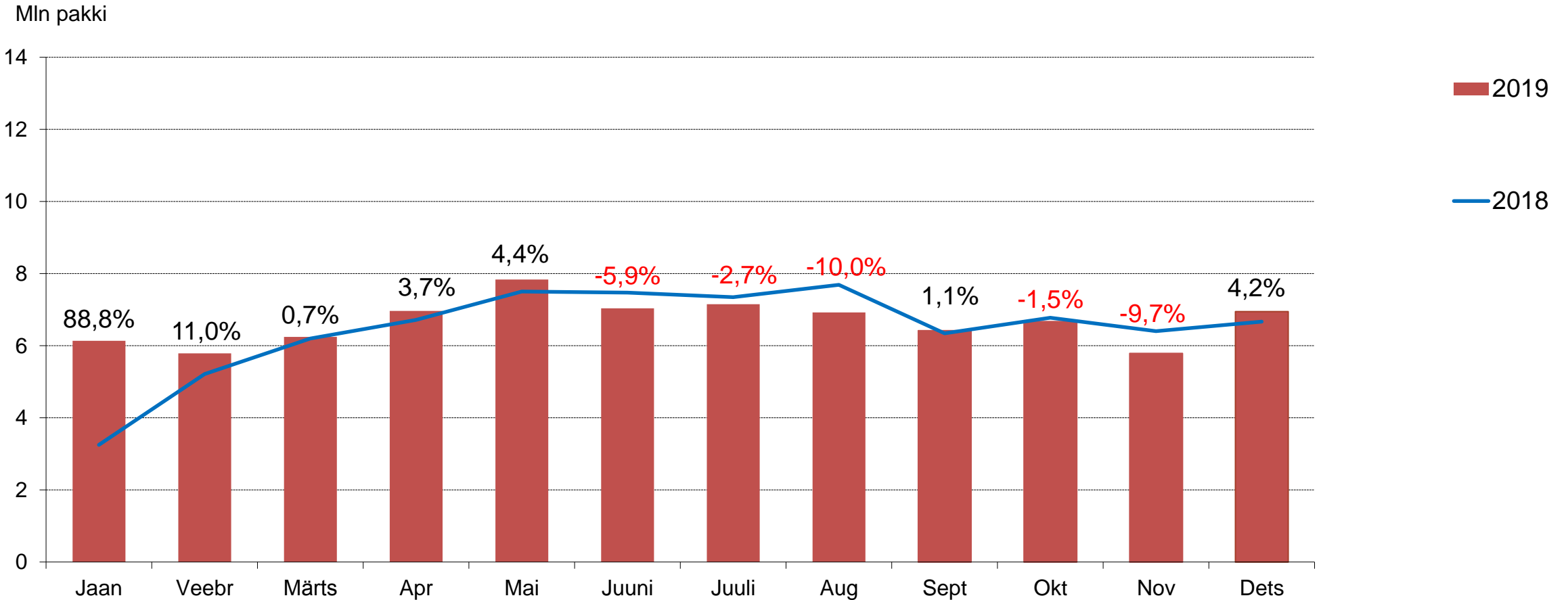
# Veini aastane deklareerimine 1,1% väiksem kui aasta varem



# Tubakaaktsiisi tasuti aastaga 15,3% rohkem kui aasta varem

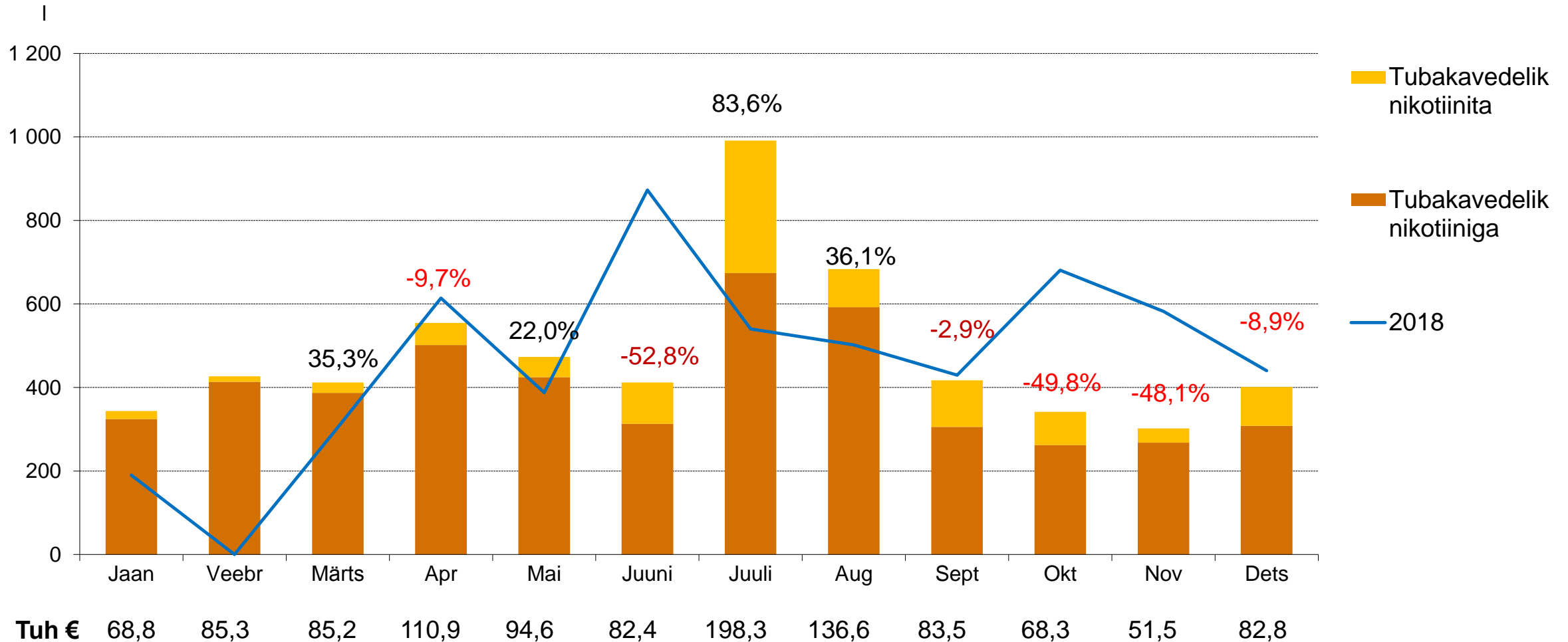


# Sigarette deklareerimine aasta kokkuvõttes 3% suurem kui aasta varem

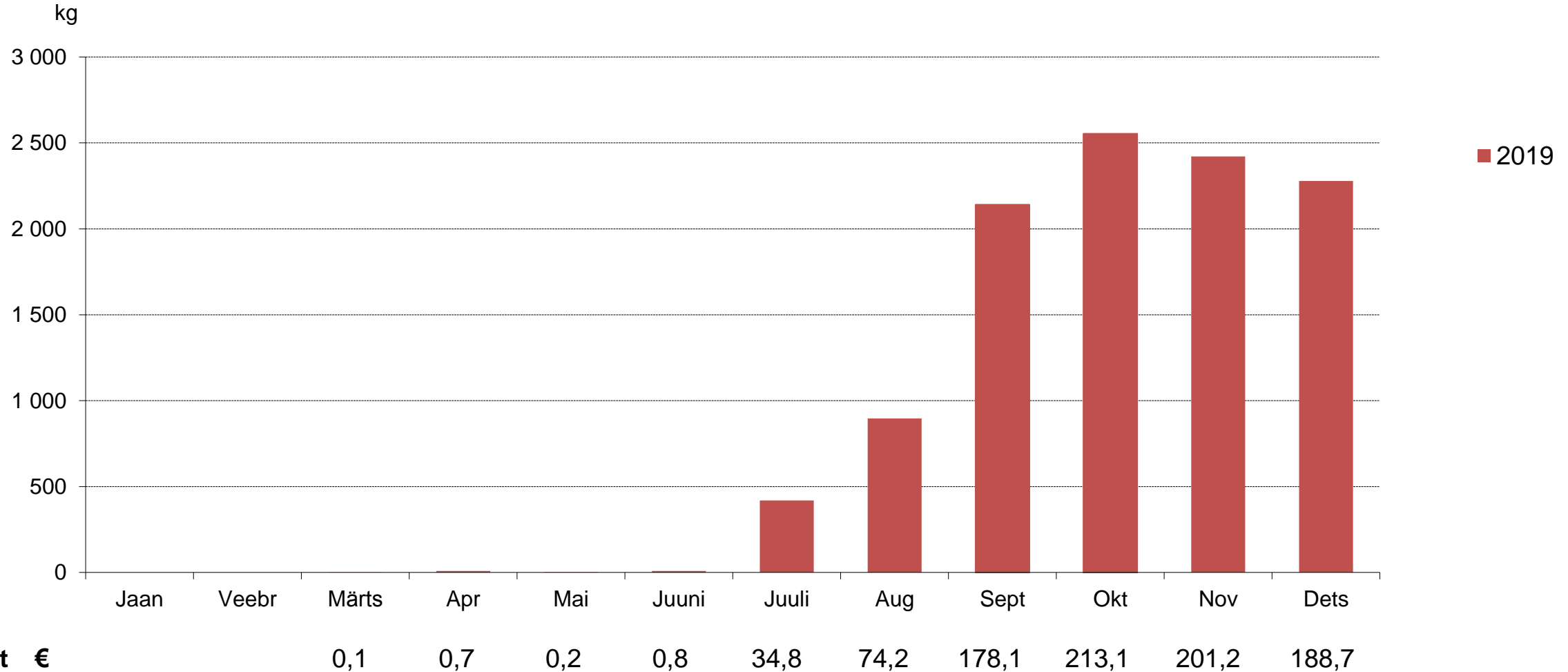


# Tubakavedelikelt laekus 2019 aastal kokku 1,15 mln eurot

## Kogused suurenesid aastaga 4%



# Tubakavaba huuletubakalt koguti 2019. aastal kokku 0,9 mln eurot aktsiisi



# Eelarve täitmine 101,3%

2019 tasumised (mln EUR)	EELARVE	2019	v.e.a	EELARVE 2019 täitmine
<b>Keskvalitsuse maksud</b>	<b>7 768</b>	<b>7 871,7</b>	<b>7,7%</b>	<b>101,3%</b>
<b>Tulumaks</b>	<b>795</b>	<b>825,3</b>	<b>-0,4%</b>	<b>103,8%</b>
Füüsilise isiku tulumaks	290	316,2	1,6%	109,0%
Juriidilise isiku tulumaks	505	509,1	-1,7%	100,9%
<b>Sotsiaalmaks</b>	<b>3 280</b>	<b>3 348,3</b>	<b>9,4%</b>	<b>102,1%</b>
<b>Raskeveokimaks</b>	<b>6</b>	<b>5,2</b>	<b>-1,7%</b>	<b>92,5%</b>
<b>Käibemaks</b>	<b>2 550</b>	<b>2 482,6</b>	<b>6,5%</b>	<b>97,3%</b>
<b>Aktsiisid kokku</b>	<b>1 069</b>	<b>1 128,4</b>	<b>11,5%</b>	<b>105,5%</b>
Alkoholiaktsiis	230	225,5	-2,7%	97,8%
Tubakaaktsiis	220	230,5	15,3%	104,7%
Kütuseaktsiis	584	638,2	17,6%	109,3%
Pakendiaktsiis	0	0,3	51,1%	162,6%
Elektriaktsiis	35	33,8	-9,4%	97,5%
<b>Hasartmängumaks</b>	<b>29</b>	<b>29,8</b>	<b>8,6%</b>	<b>104,6%</b>
<b>Tollimaks</b>	<b>39</b>	<b>52,1</b>	<b>22,2%</b>	<b>133,1%</b>
<b>KOV FITM</b>	<b>1 182</b>	<b>1 215,4</b>	<b>10,5%</b>	<b>102,8%</b>