



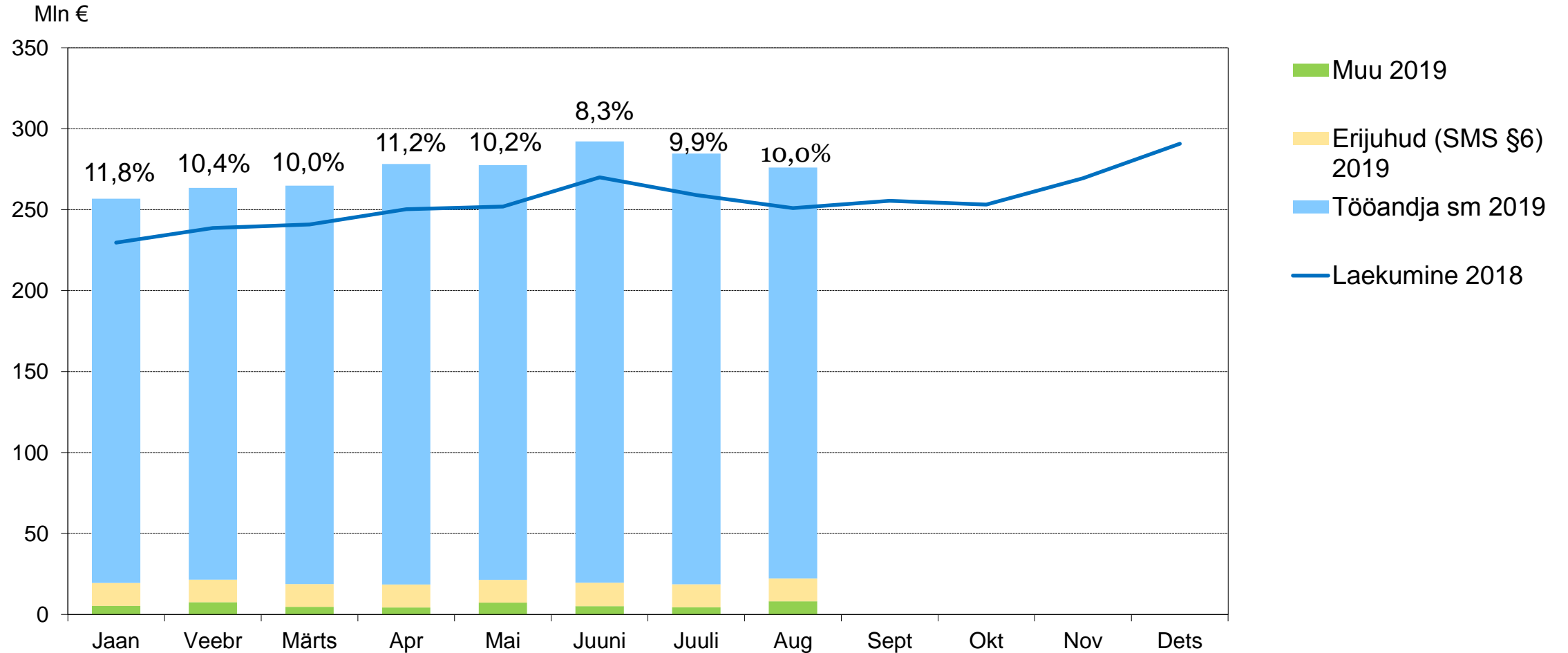
RAHANDUSMINISTEERIUM

Augustis tasuti riigieelarve
tuluna 663,7 mln eurot makse,
mida on 9,2% rohkem
kui 2018. aastal

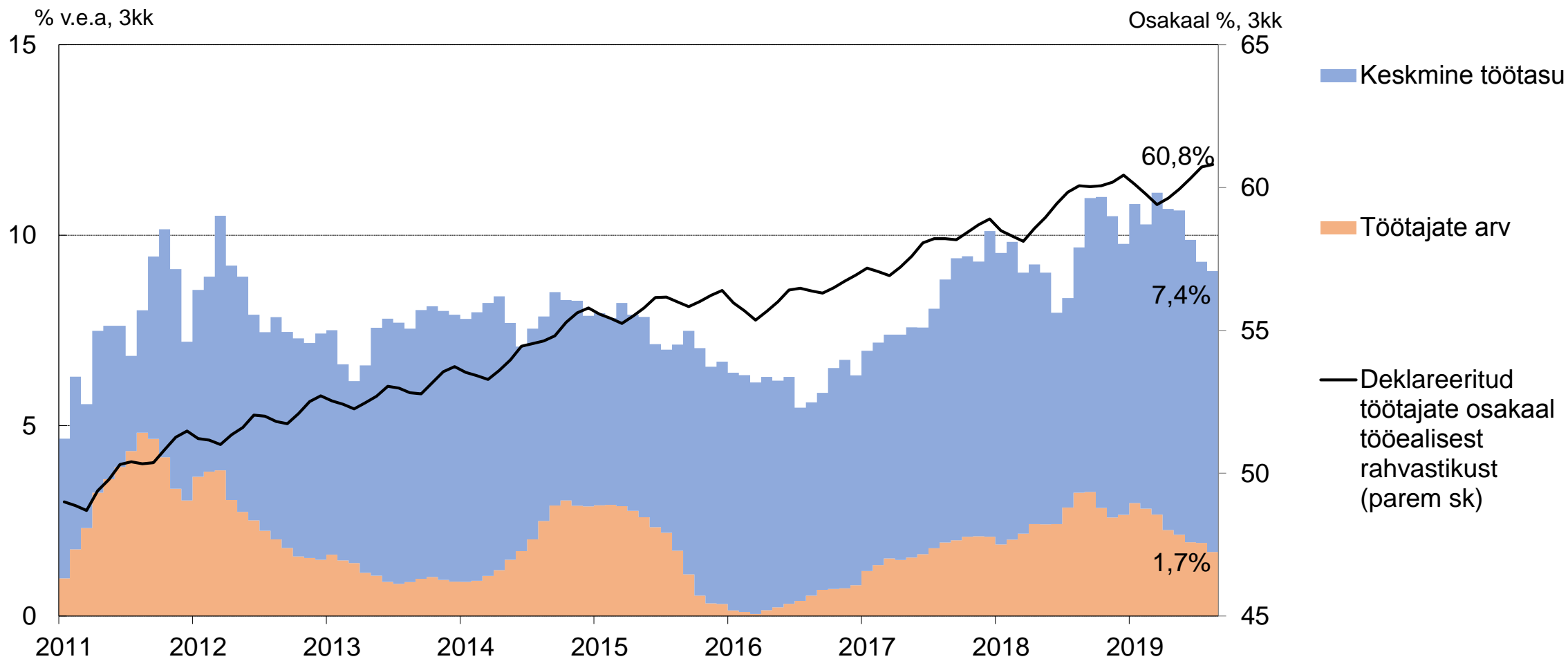
11.10.2019

- **Sotsiaalmaksu** tasumist augustis mõjutas keskmise palga kiirenenud kasv ja töötajate arvu kasvu aeglustumine. Suurematest sektoritest vedasid viimase 12 kuu palgafondi kasvu haridus, haldus ja ehitus.
- **Käibemaksu** tasumise kasv augustis eelmise kuuga võrreldes veidi kiirenes ja ulatub 6,7%ni. Kasvu panustasid tegevusaladest enim kinnisvara ning taime- ja loomakasvatus.
- **Aktiiside** tasumise kasvu veab tubakaaktiis, peamiselt salaturu vähenemise tõttu.

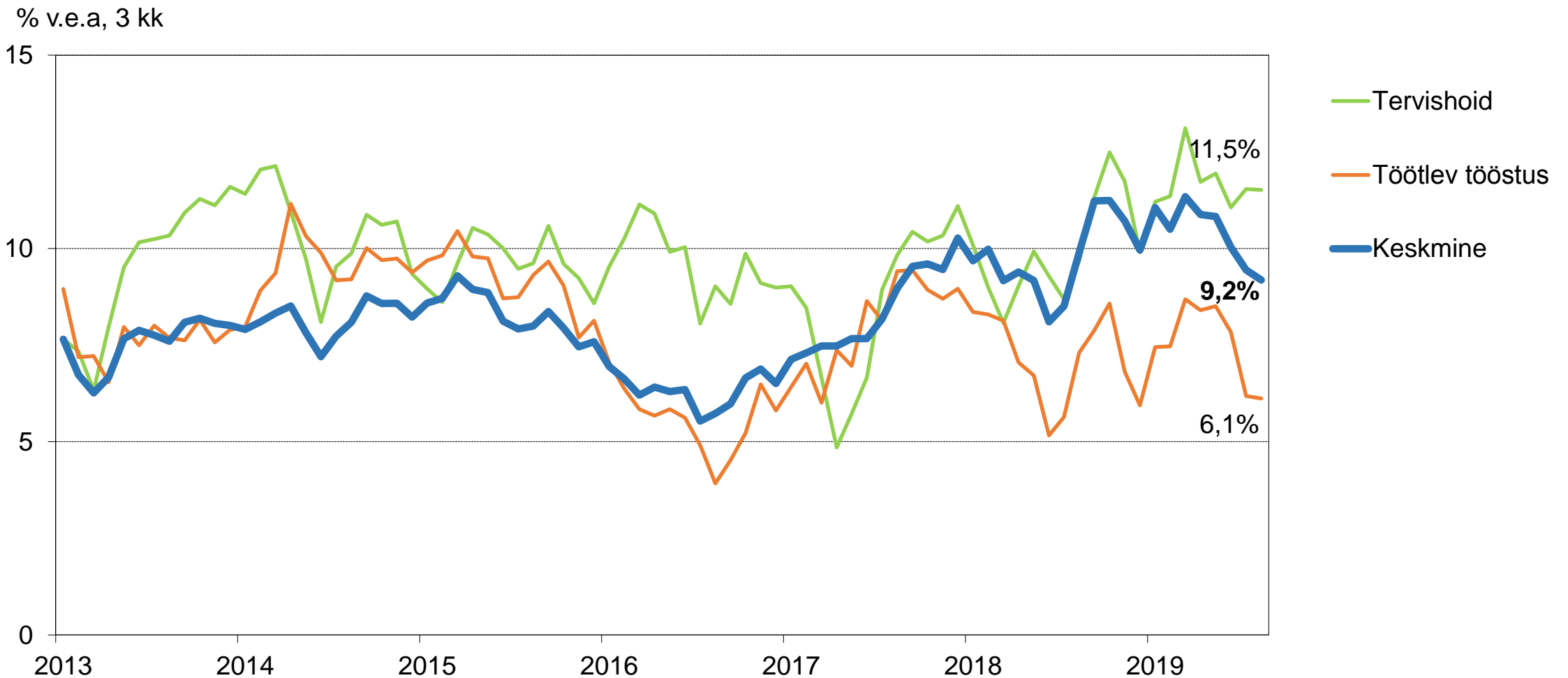
Sotsiaalmaksu tasumise kasv kiirenes augustis 10,0%le



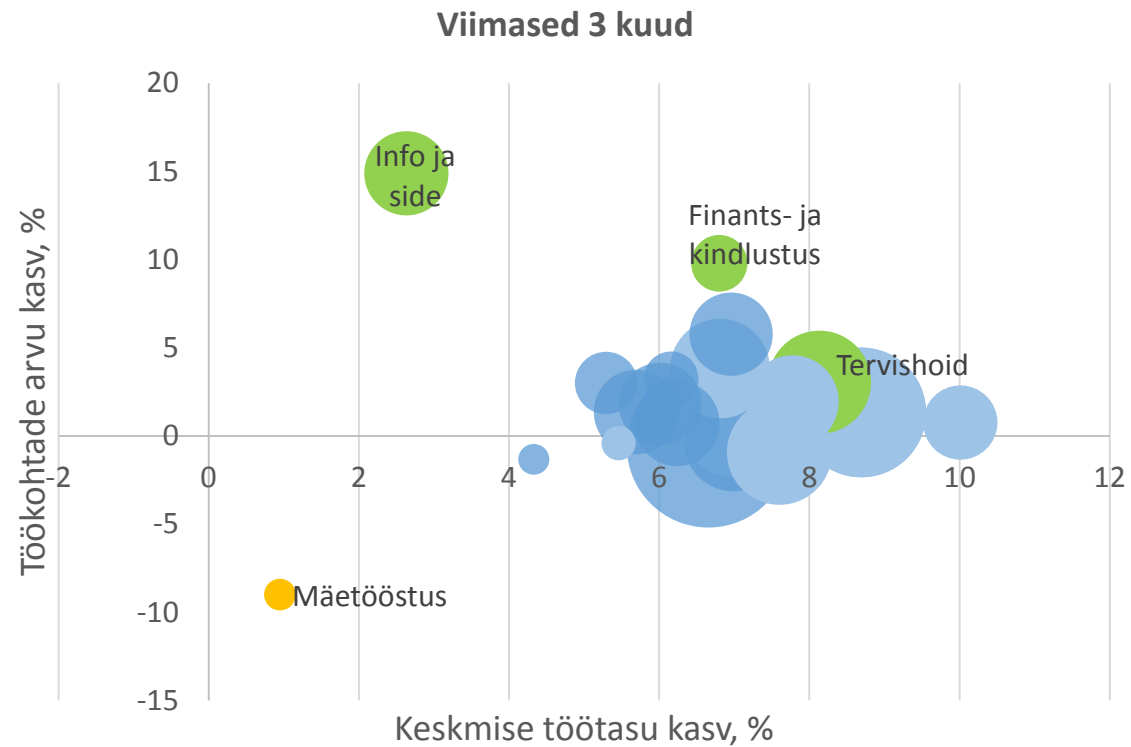
Keskmise töötasu kasv püsis 7,4%, töötajate arvu kasv aeglustus 1,7%le



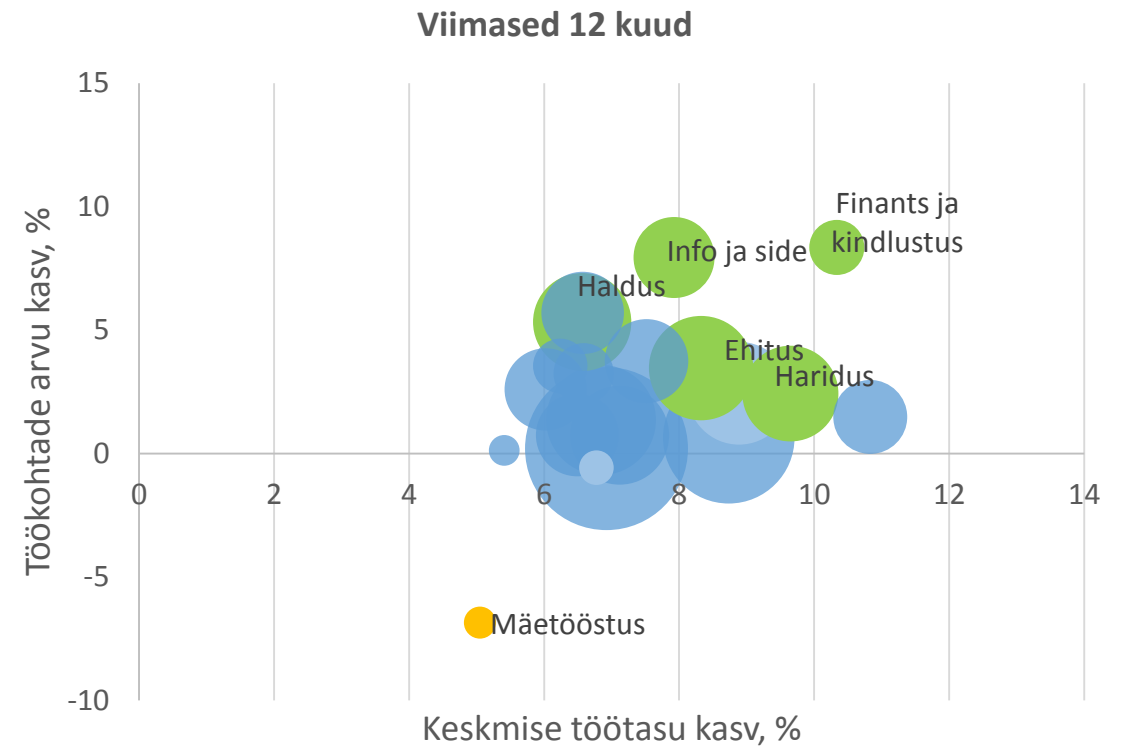
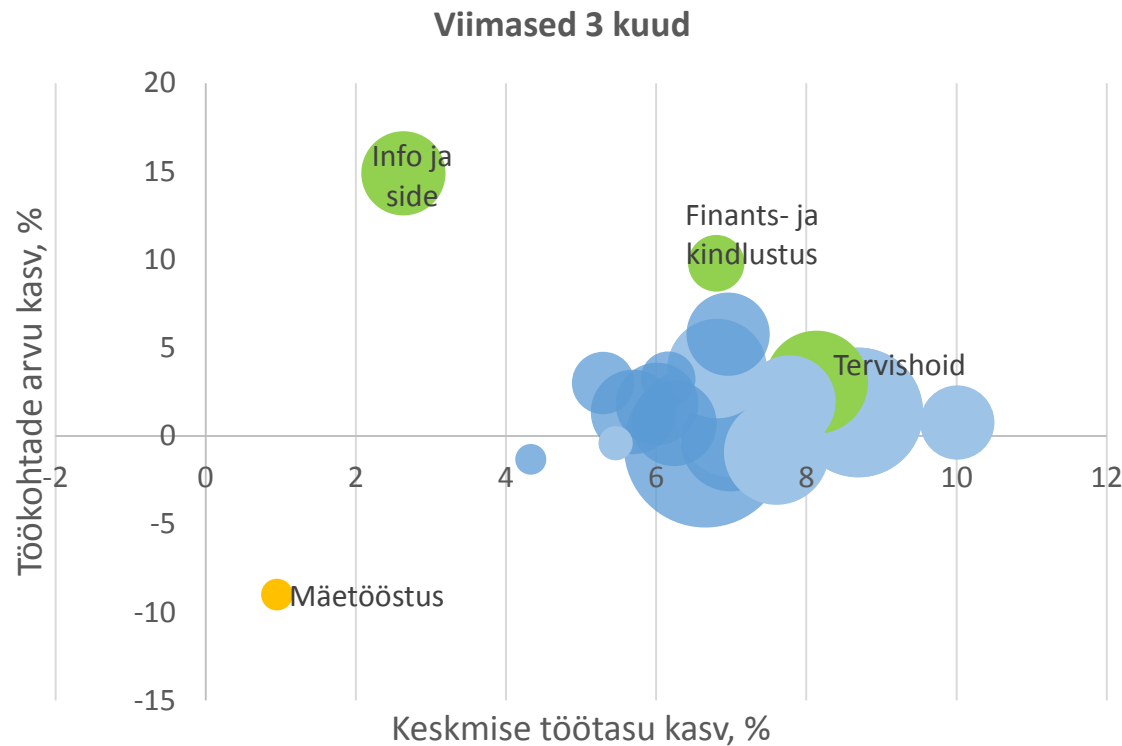
Palgafondi vedas suurematest sektoritest tervishoid, aeglaseima kasvuga oli jätkuvalt töötlev tööstus



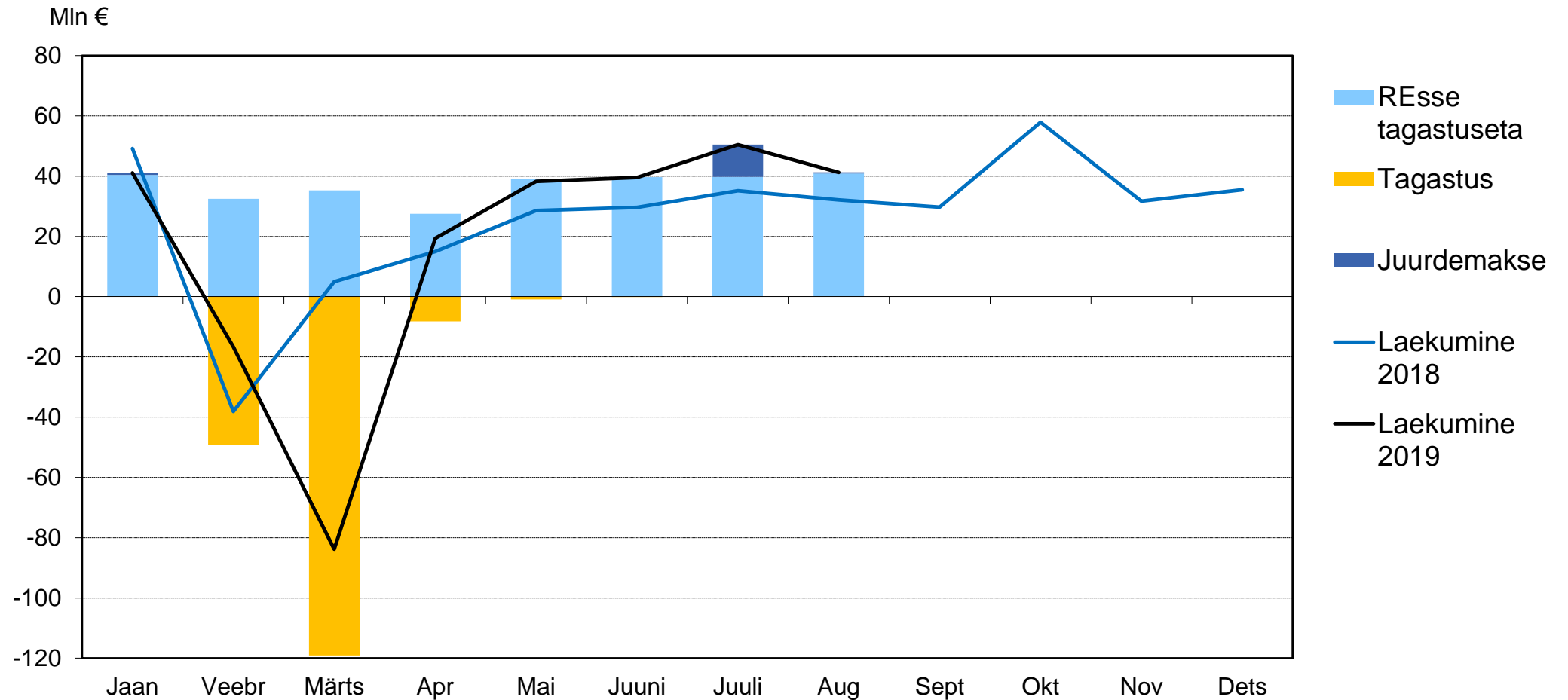
Palgafondi kasvu vedasid info ja side (17,9%) ning finants- ja kindlustus (17,3%)



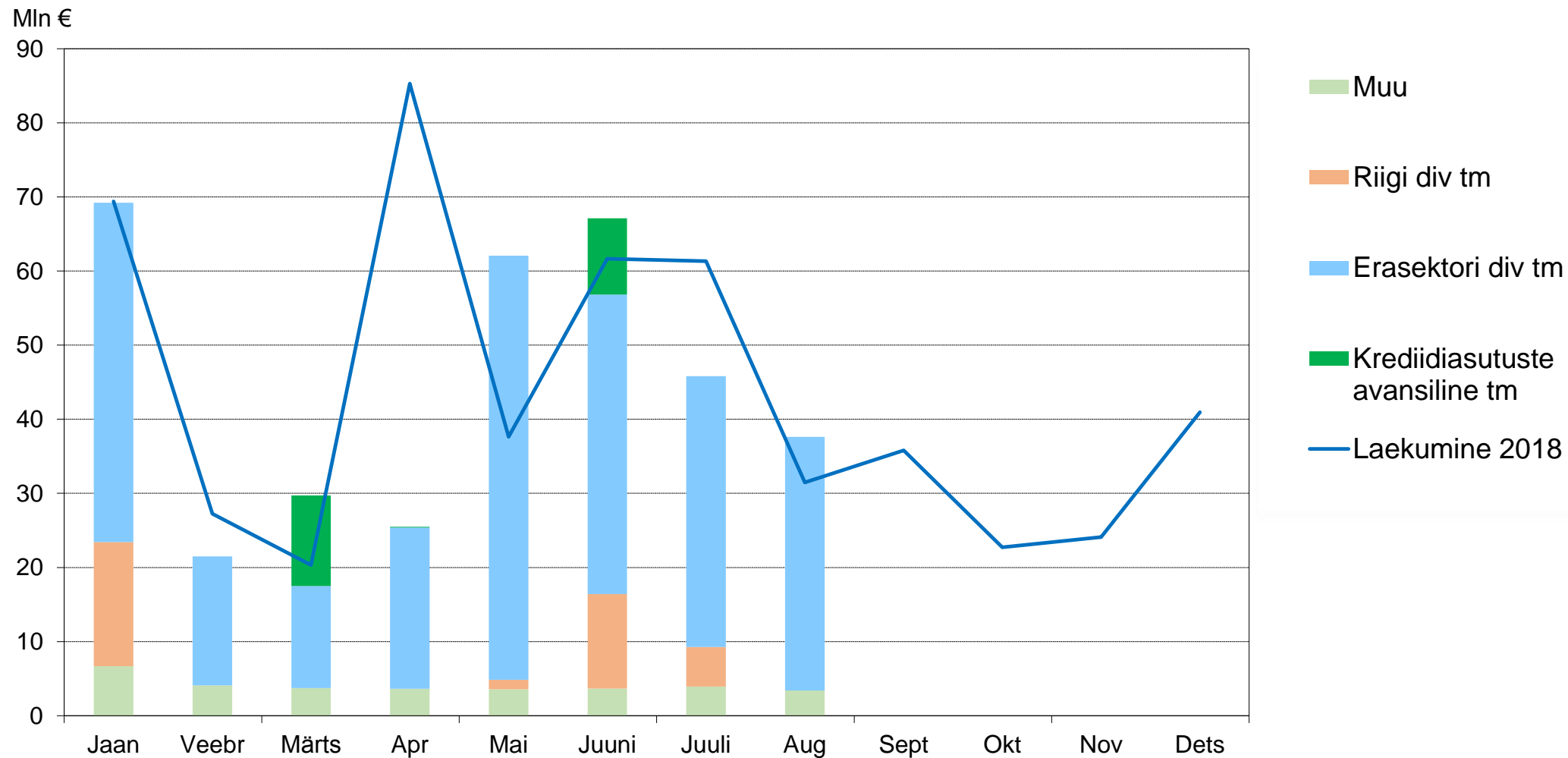
Aasta vaates on palgafondi kasvu eesotsas suurematest sektoritest haridus (12,3%), haldus (12,2%) ja ehitus (12,1%)



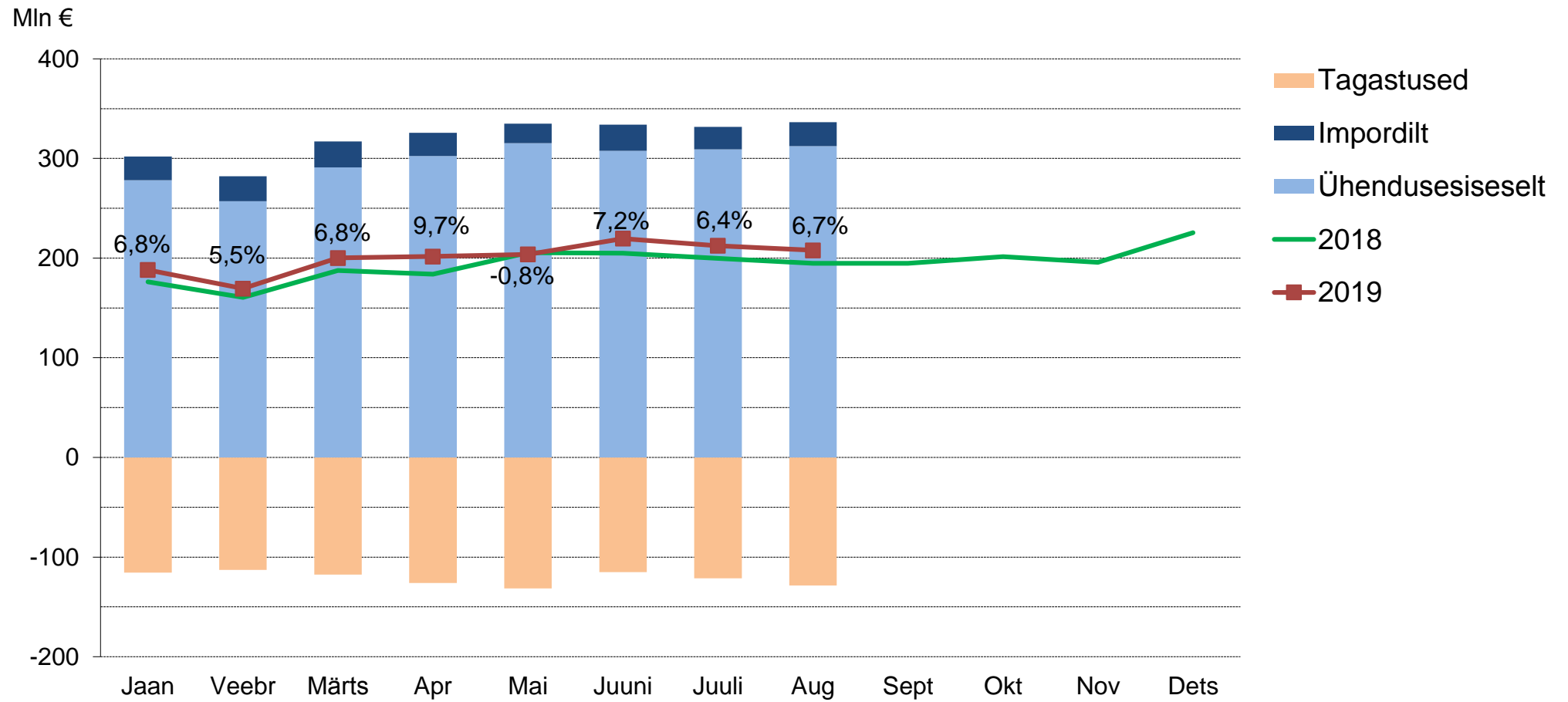
Füüsilise isiku tulumaksu laekumine kasvas augustis 28,6%, mis tuleneb maksuvaba tulu samal tasemel püsimisest



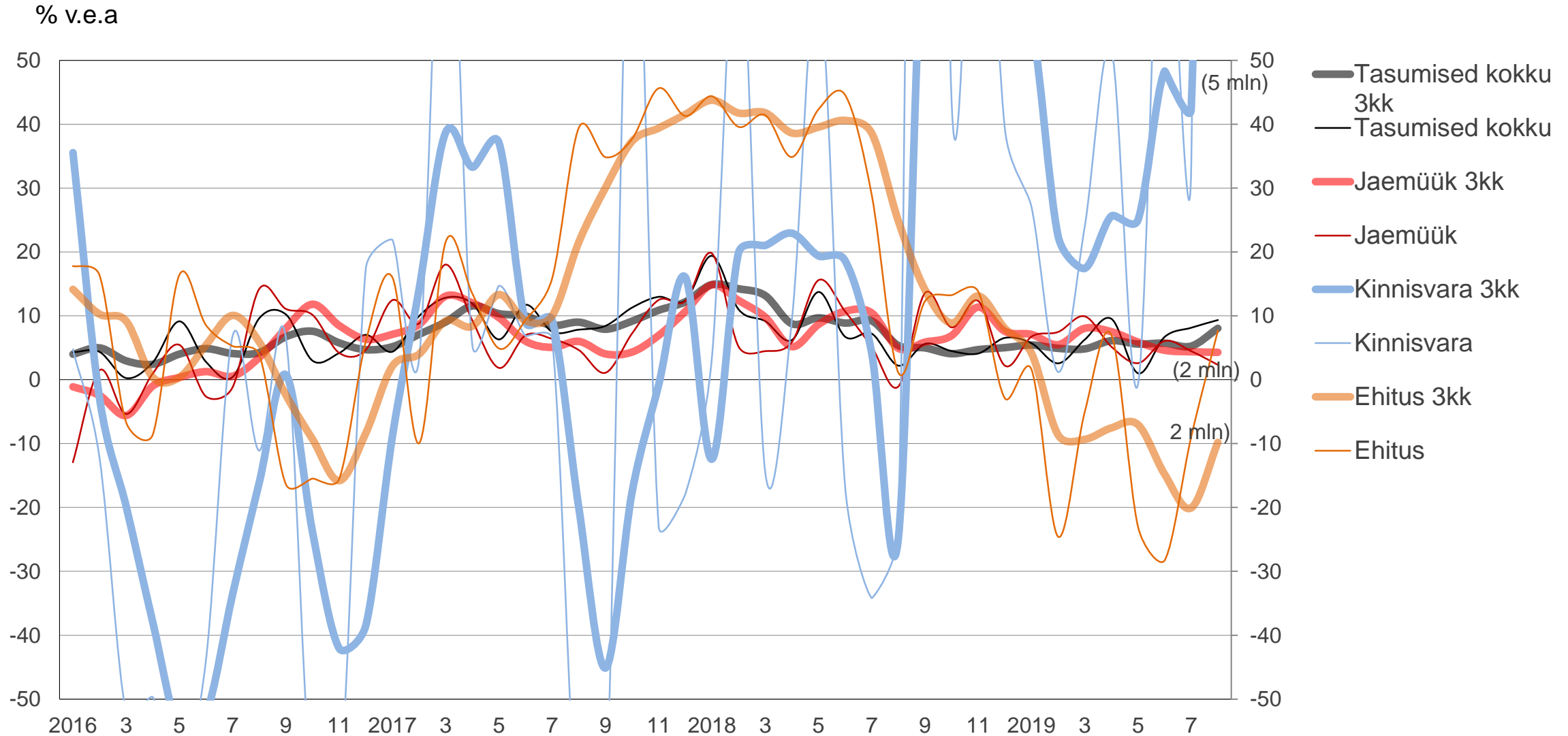
Juriidilise isiku tulumaksu laekumine kasvas augustis 19,5% erasektori suurema kasumijaotamise tõttu



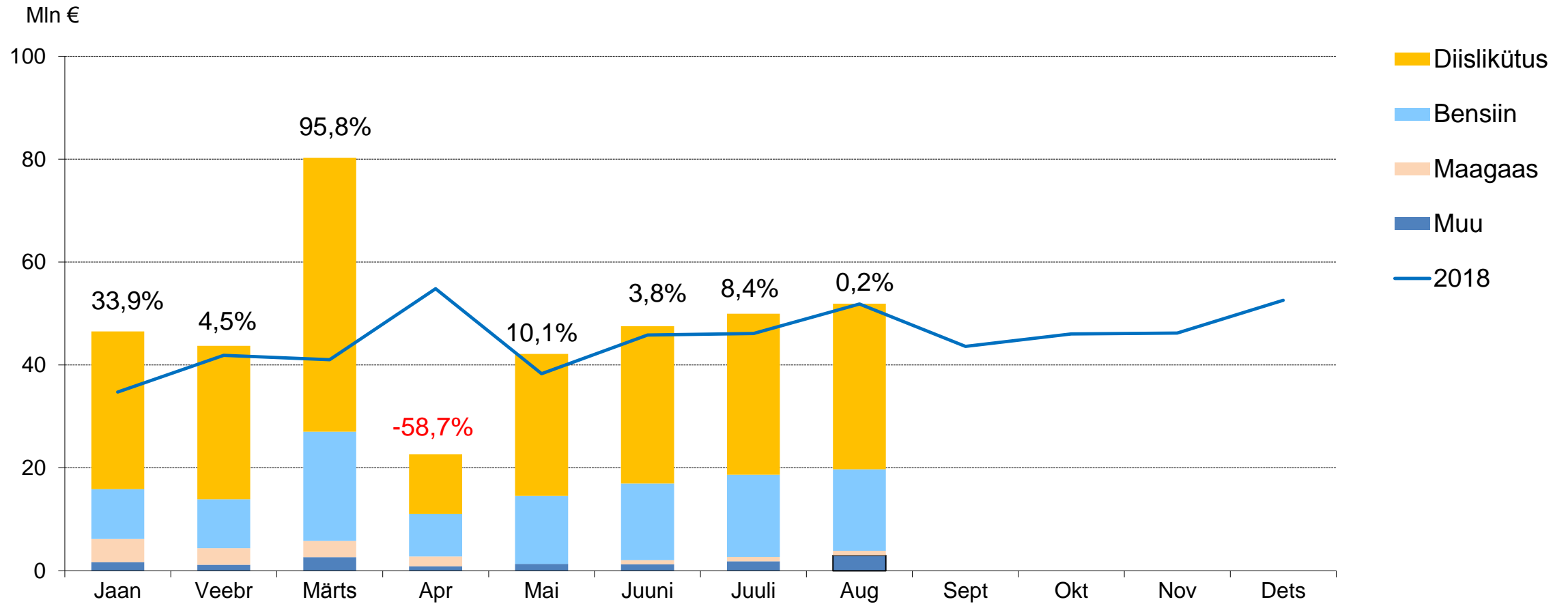
Käibemaksutulu on augustis 6,7% enam kui mullu



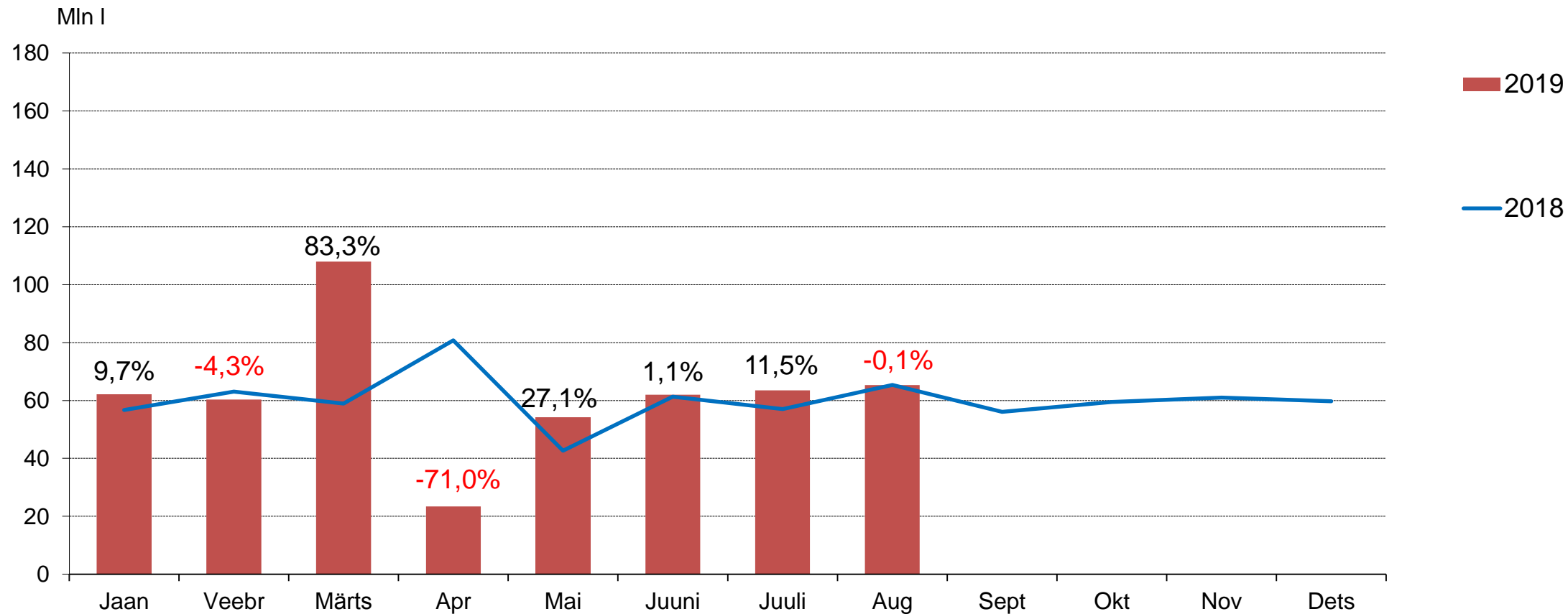
Käibemaksu tasumine on kasvanud enim kinnisvaras ja langenud rajatiste ehituses (% v.e.a 3kk)



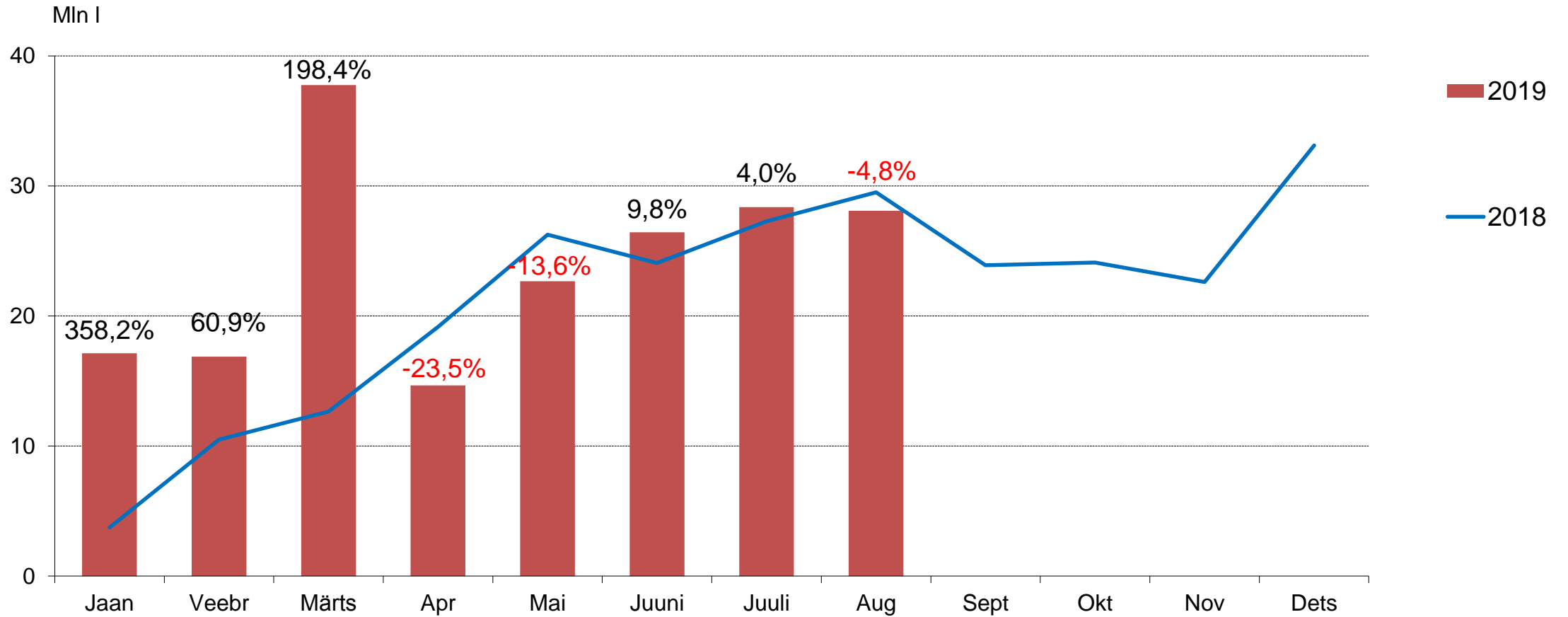
Kütuseaktsiisi tasuti augustis sama palju kui eelmisel aastal



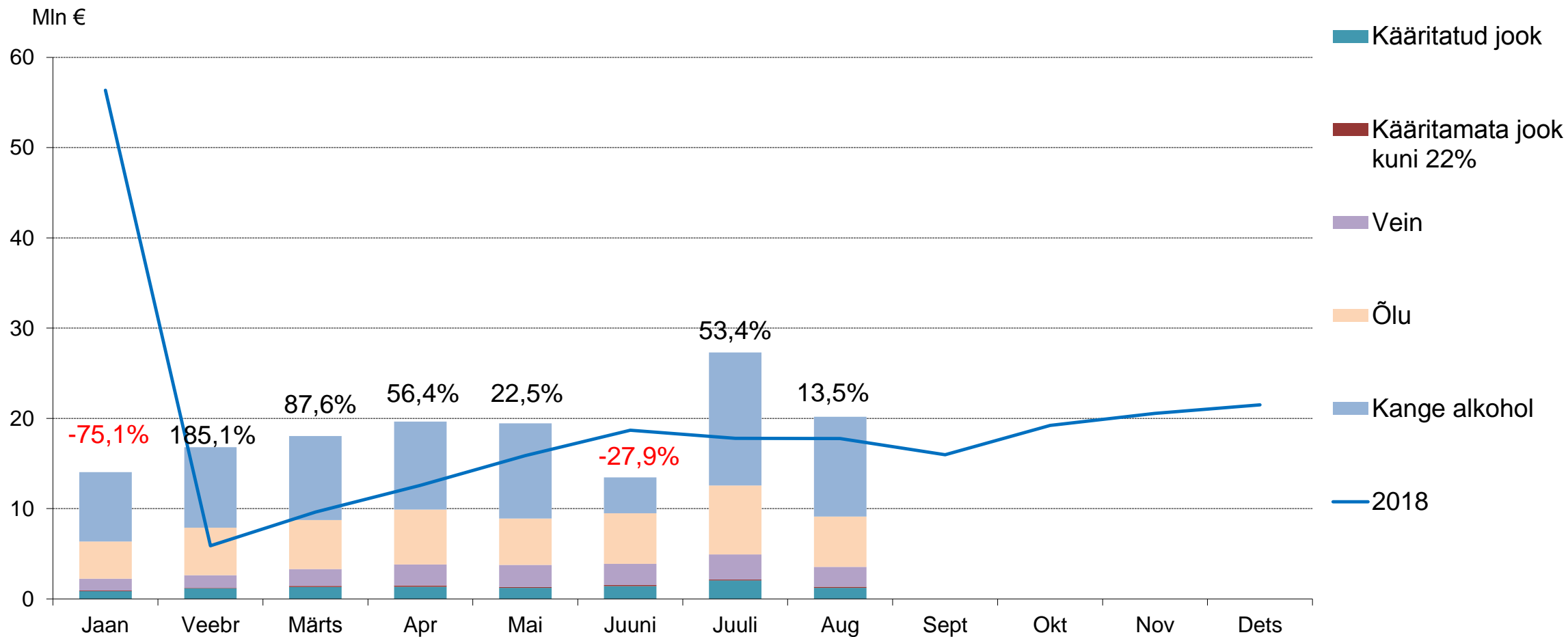
Diislikütust deklareeritud kaheksa kuuga 2,7% rohkem kui eelmisel aastal



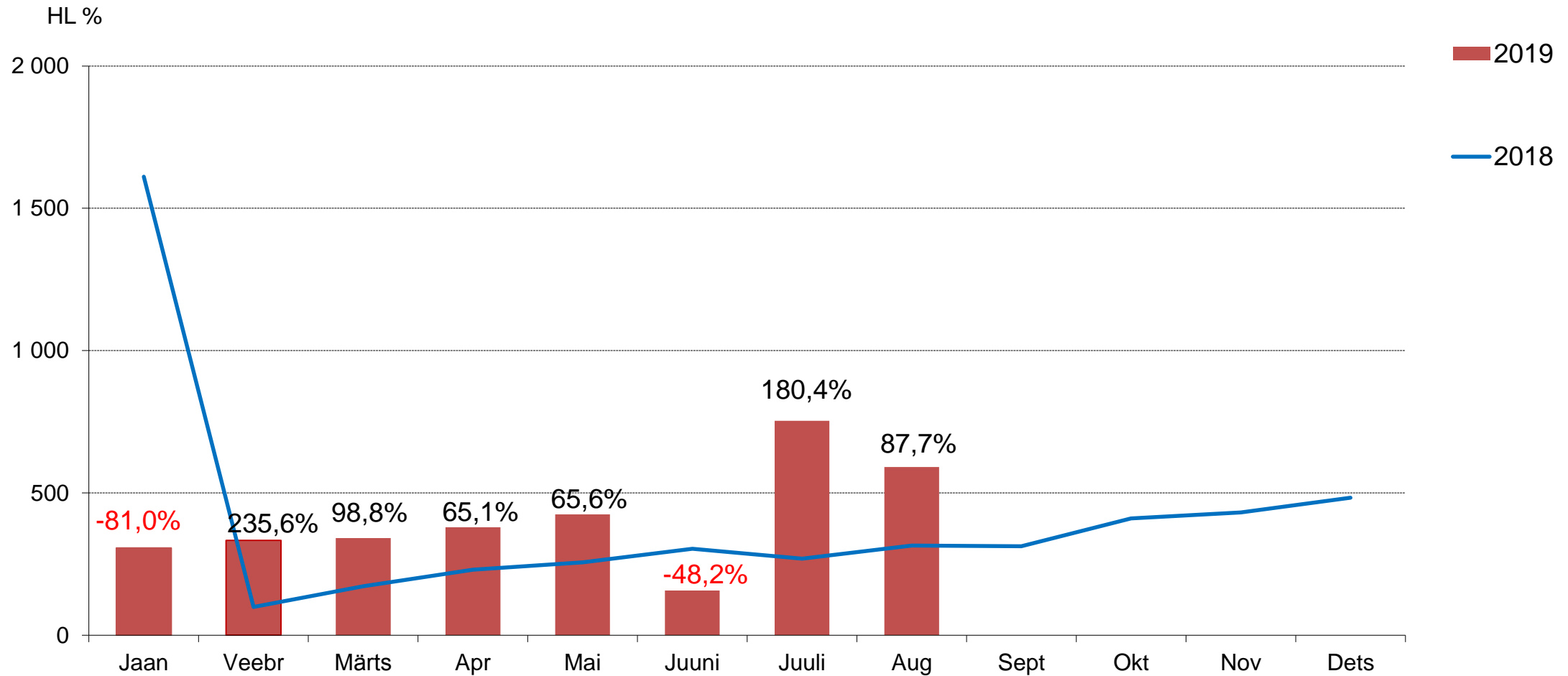
Bensiini deklareerimine on suvekuudel kõrge



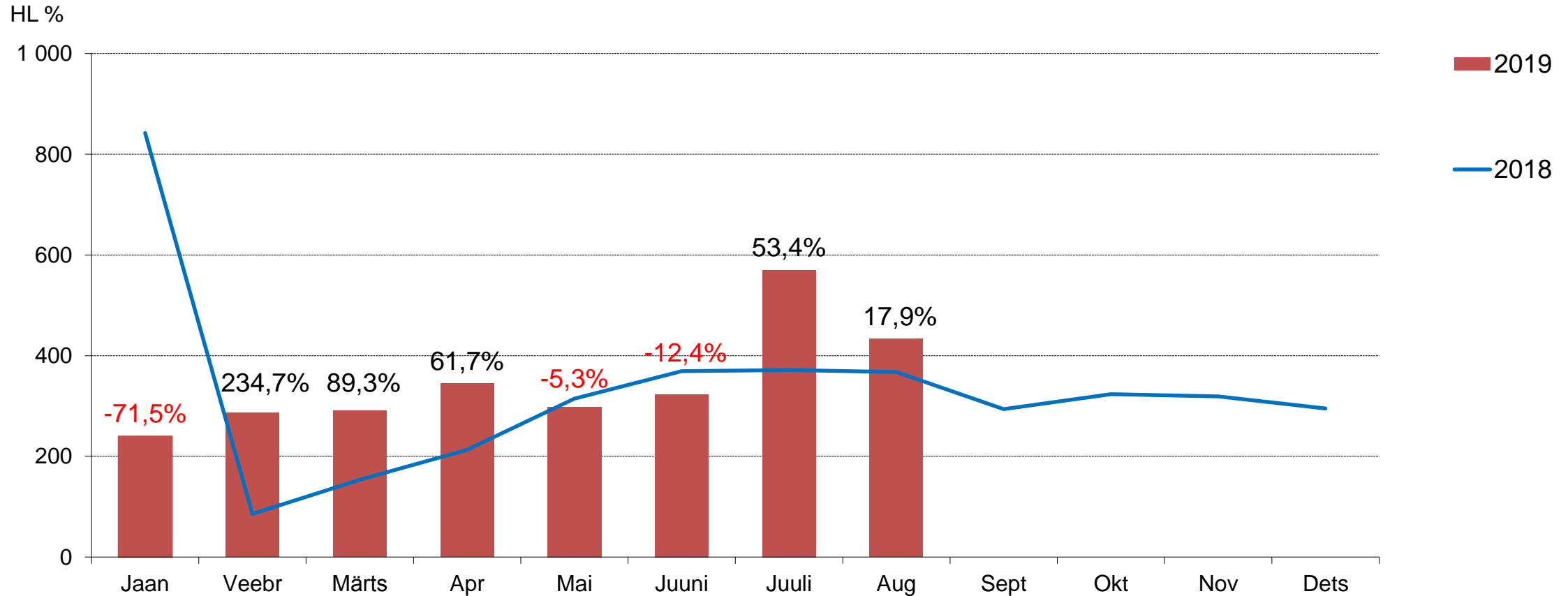
Alkoholiaktsiisi tasumine augustis 13,5% suurem kui aasta varem



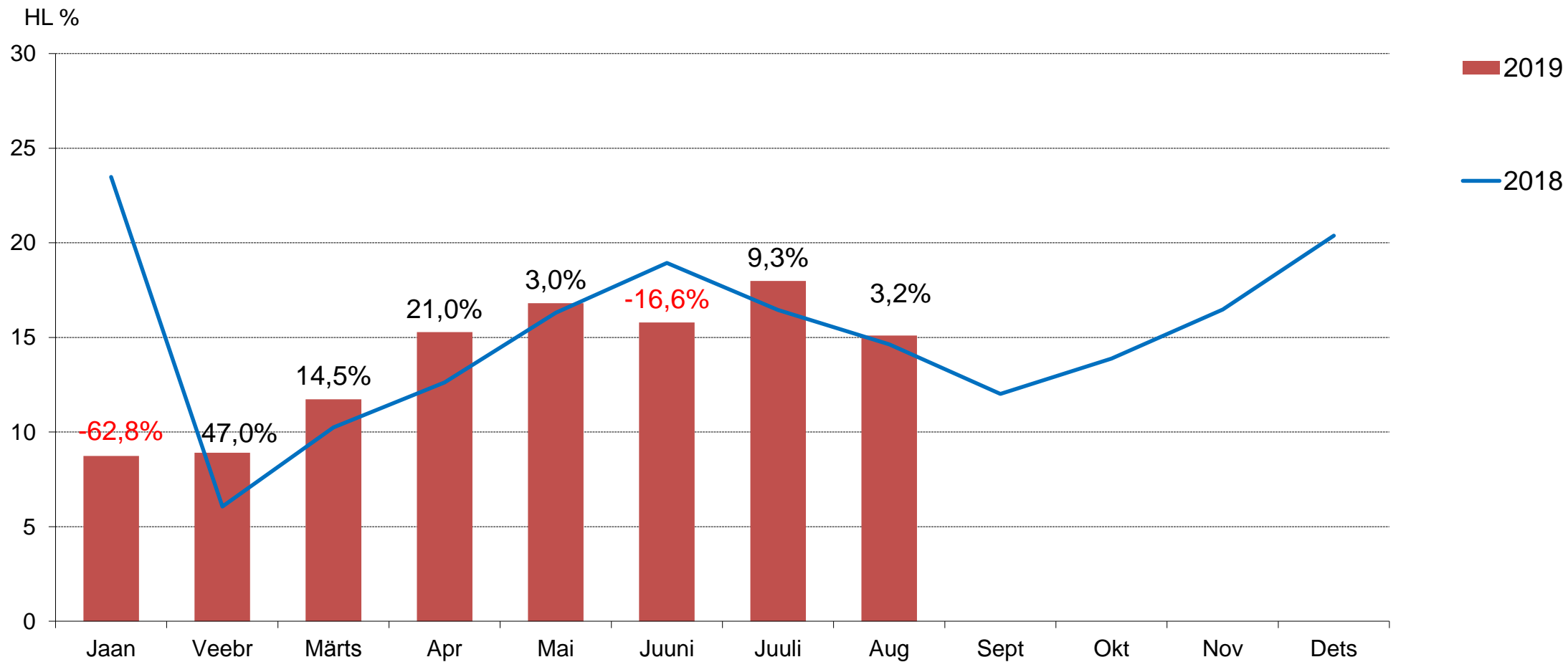
Kange alkoholi deklareerimine kaheksa kuu kokkuvõttes eelmise aasta tasemel



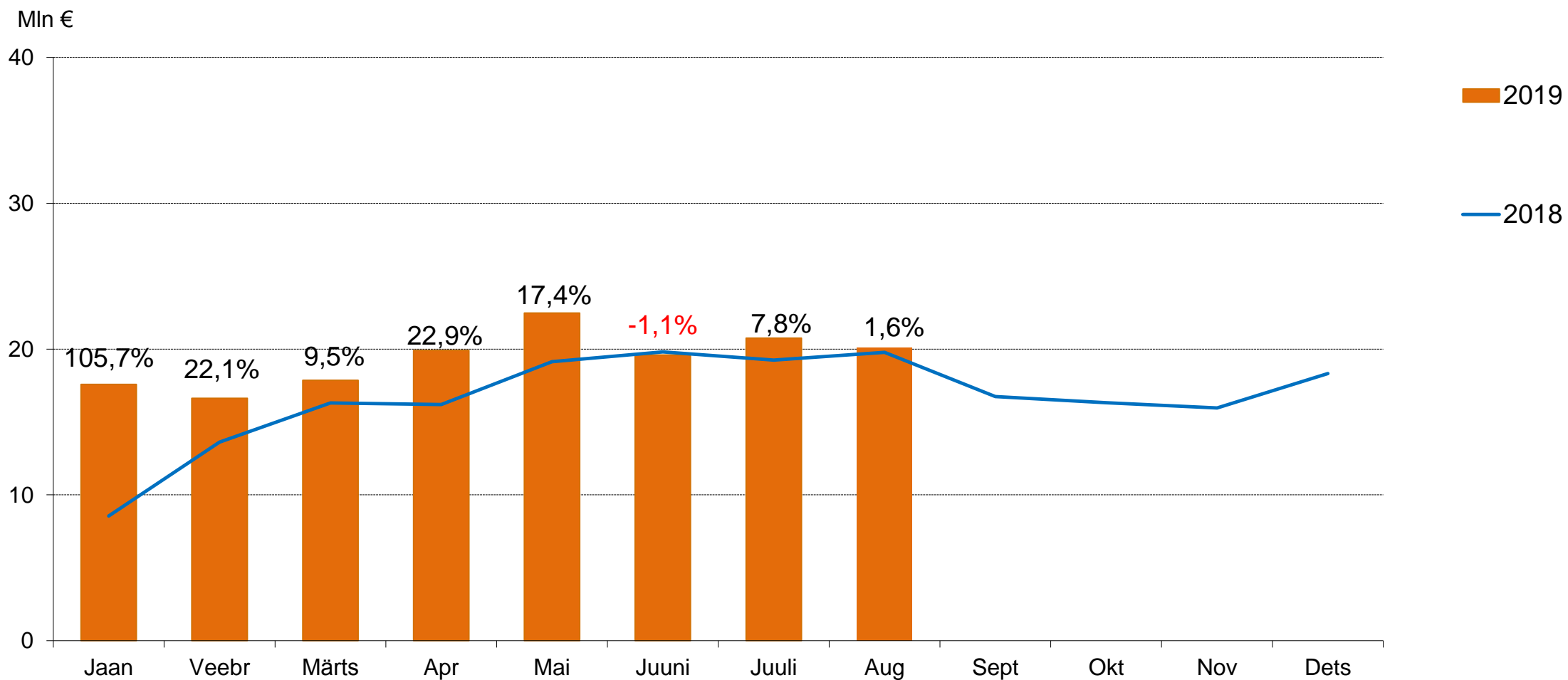
Õlut deklareeritud kaheksa kuuga 2,5% rohkem kui aasta varem



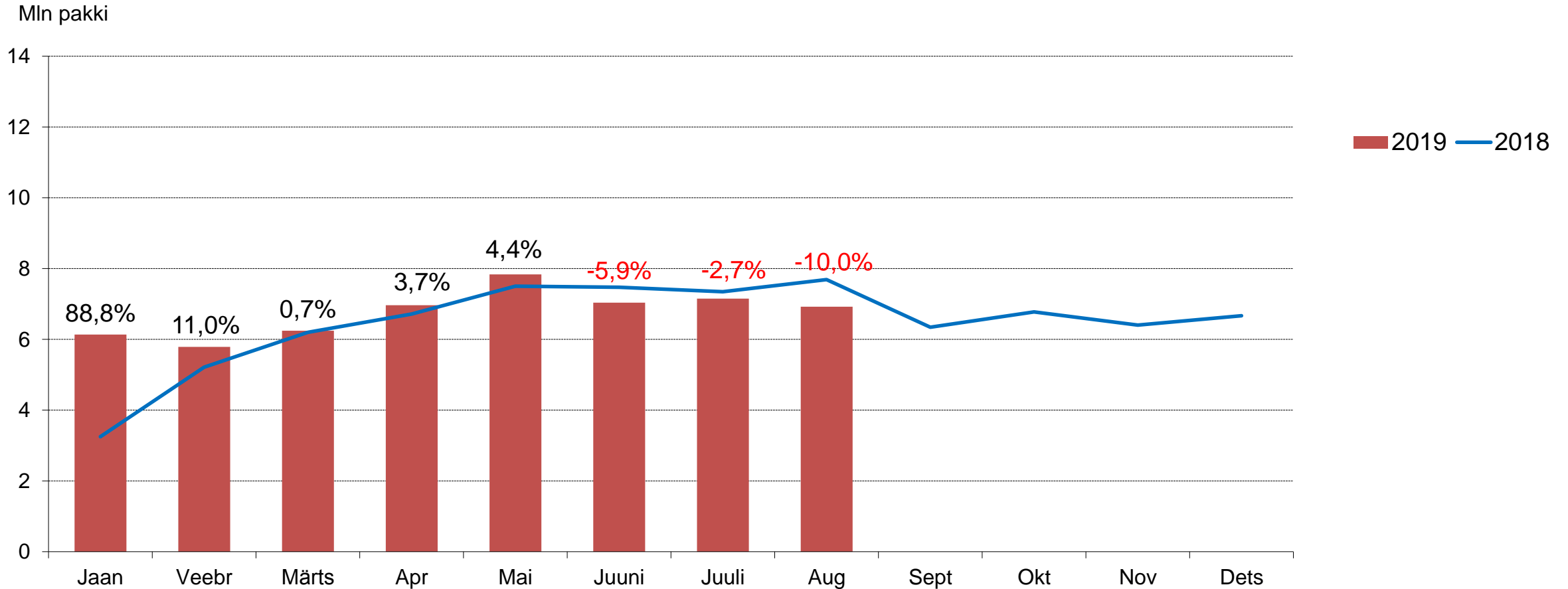
Veini kaheksa kuu deklareerimine 7,1% väiksem v.e.a



Tubakaaksiisi tasuti augustis 1,6% rohkem kui aasta varem



Sigarette augustis deklareeritud 10,0% vähem kui aasta tagasi



Eelarve on täitunud 65%liselt ehk 0,5% võrra vähem kui mullu samal ajal

2019 tasumised (mln EUR)	EELARVE		EELARVE	
	8 kuud 2019	8 kuud v.e.a	8 kuud 2019	2019 täitmine
Keskvalitsuse maksud	7 768	5 051,5	5,9%	65,0%
Tulumaks	795	487,9	-11,4%	61,4%
Füüsilise isiku tulumaks	290	129,4	-17,2%	44,6%
Juriidilise isiku tulumaks	505	358,5	-9,1%	71,0%
Sotsiaalmaks	3 280	2 193,9	10,2%	66,9%
Raskeveokimaks	6	3,9	-1,8%	68,7%
Käibemaks	2 550	1 603,1	6,0%	62,9%
Aktsiisid kokku	1 069	711,4	6,8%	66,5%
Alkoholiaktsiis	230	149,0	-3,6%	64,6%
Tubakaaktsiis	220	154,9	16,8%	70,3%
Kütuseaktsiis	584	384,7	8,5%	65,9%
Pakendiaktsiis	0	0,3	116,2%	131,0%
Elektriaktsiis	35	22,6	-7,6%	65,3%
Hasartmängumaks	29	19,3	6,5%	67,9%
Tollimaks	39	32,0	18,9%	81,8%
KOV FITM	1 182	807,1	10,8%	68,3%

Valitsussektori eelarvepositsioon

2019.a augusti lõpuks ulatus puudujääk 0,1%ni SKPst (15 mln €)

