



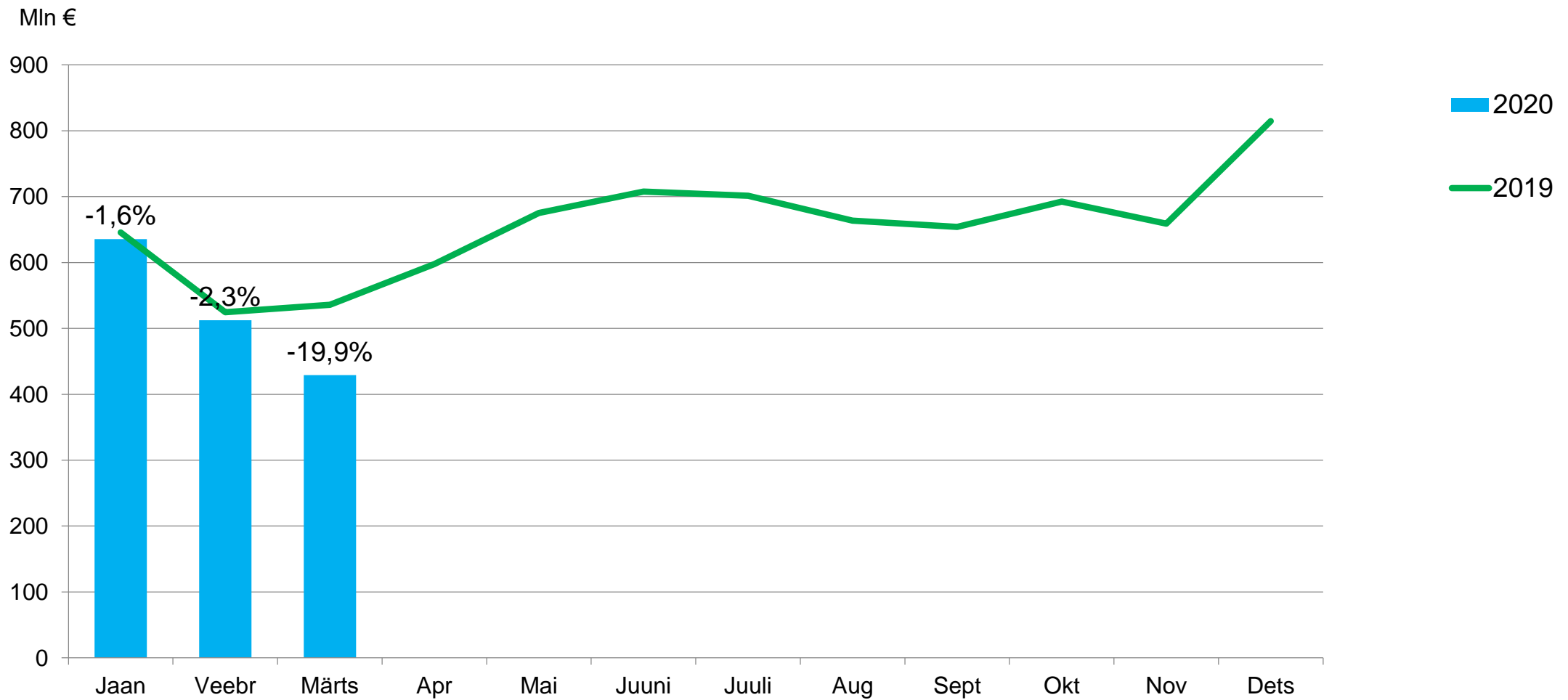
RAHANDUSMINISTEERIUM

Märtsi eest tasuti riigieelarve tuluna  
429,3 miljonit eurot makse,  
mida on 19,9% vähem  
kui 2019. aastal

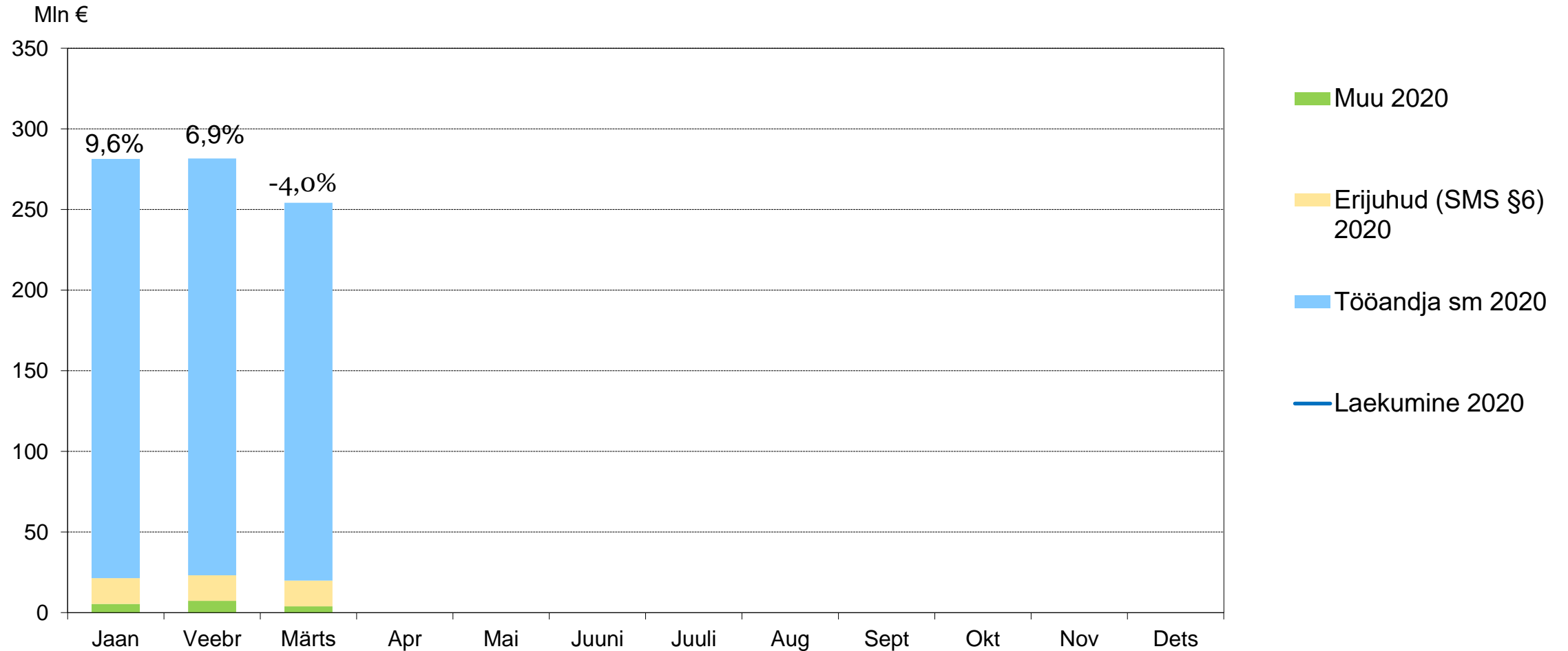
11.05.2020

- **Sotsiaalmaksu** tasumine vähenes märtsis 4,0%, selle peamiseks põhjuseks oli võla kasv 29 mln võrra. Keskmise palga kasv aeglustus 6,7%le, töötajate arv kahanes 0,3%. Palgafondi kasvu vedas suurtest sektoritest tervishoid 10,3%ga, väiksematest kasvas info ja side 22,4%.
- **Käibemaksu** tasumine märtsis eelmise aasta sama ajaga võrreldes vähenes 20,4 protsenti, mis tulenes eriolukorra tõttu suurenenud maksuvõlast ning käivete langusest. Käibemaksu tasumise kohustus kasvas tegevusaladest enim programmeerimises ning avalik halduses.
- **Aktiise** on märtsis kokku laekunud 65 mln eurot, mida on 44,8% vähem kui aasta varem. Aktiiside tasumine märtsis mõjutatud COVID-19 põhjustatud eriolukorrast. Kütuste deklareerimine tagasihoidlik liikumispiirangute ja varude realiseerimise tõttu.

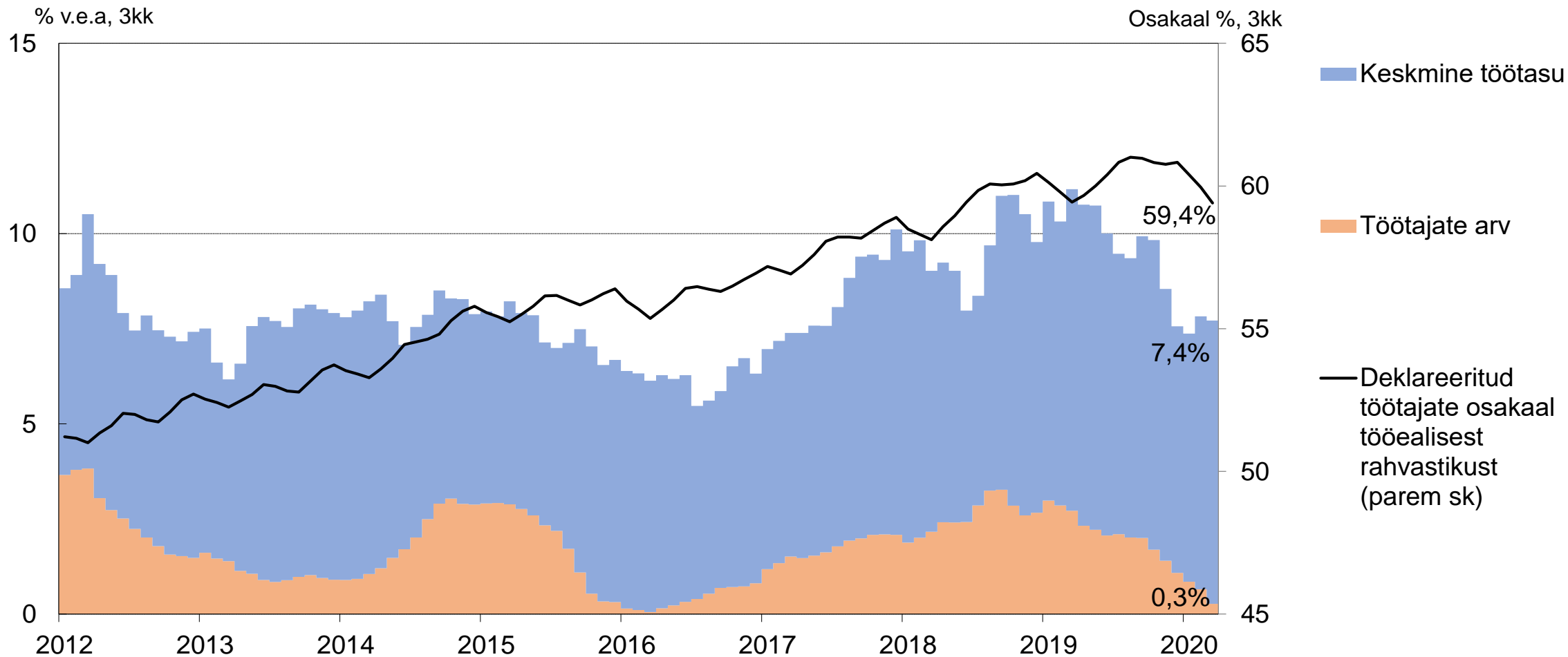
# Maksutulud vähenesid I kvartalis 7,6%



# Sotsiaalmaksu tasumine langes märtsis 4,0% võla tõttu, mis kasvas 29 mln

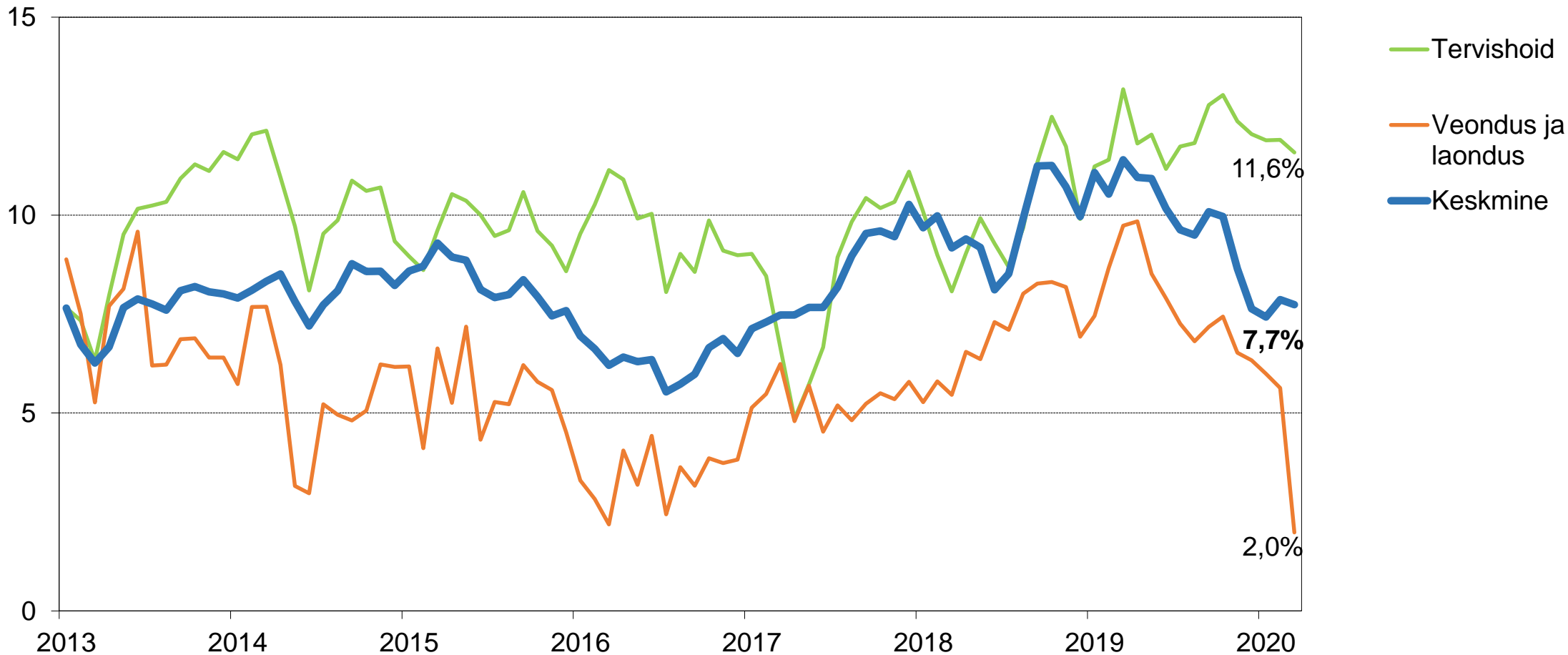


# Keskmise töötasu kasv kiirenes 7,4%le, töötajate arvu kasv aeglustus 0,3%le

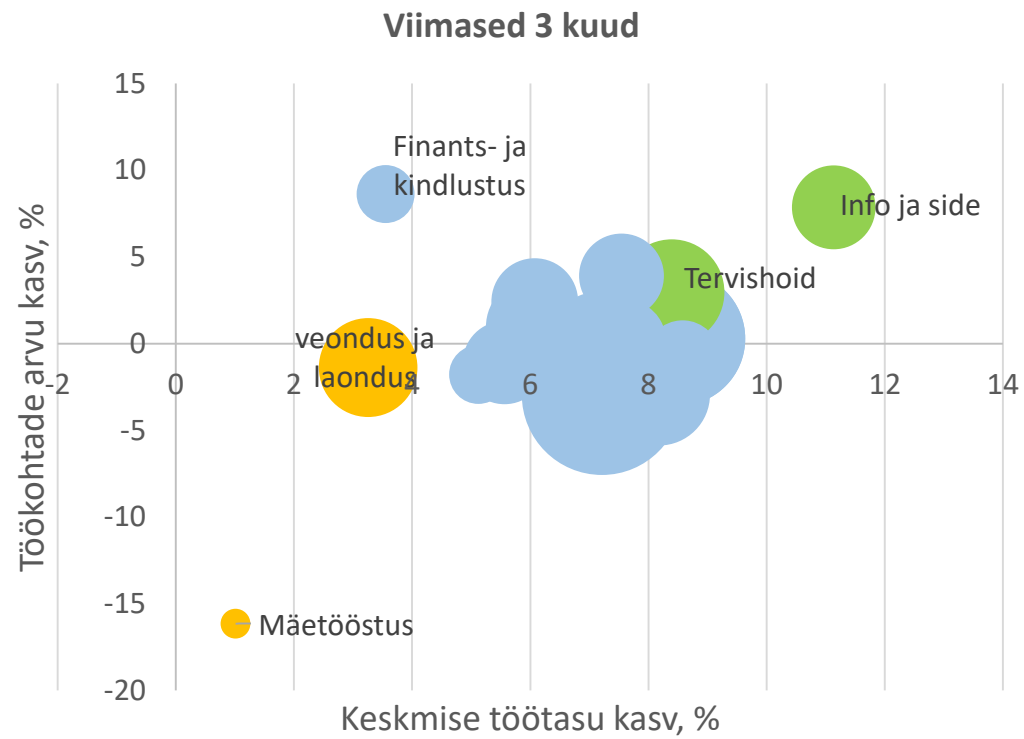


# Palgafondi vedas suurematest sektoritest endiselt tervishoid, aeglaseima kasvuga sektoriks muutus töötleva tööstuse asemel veondus ja laondus

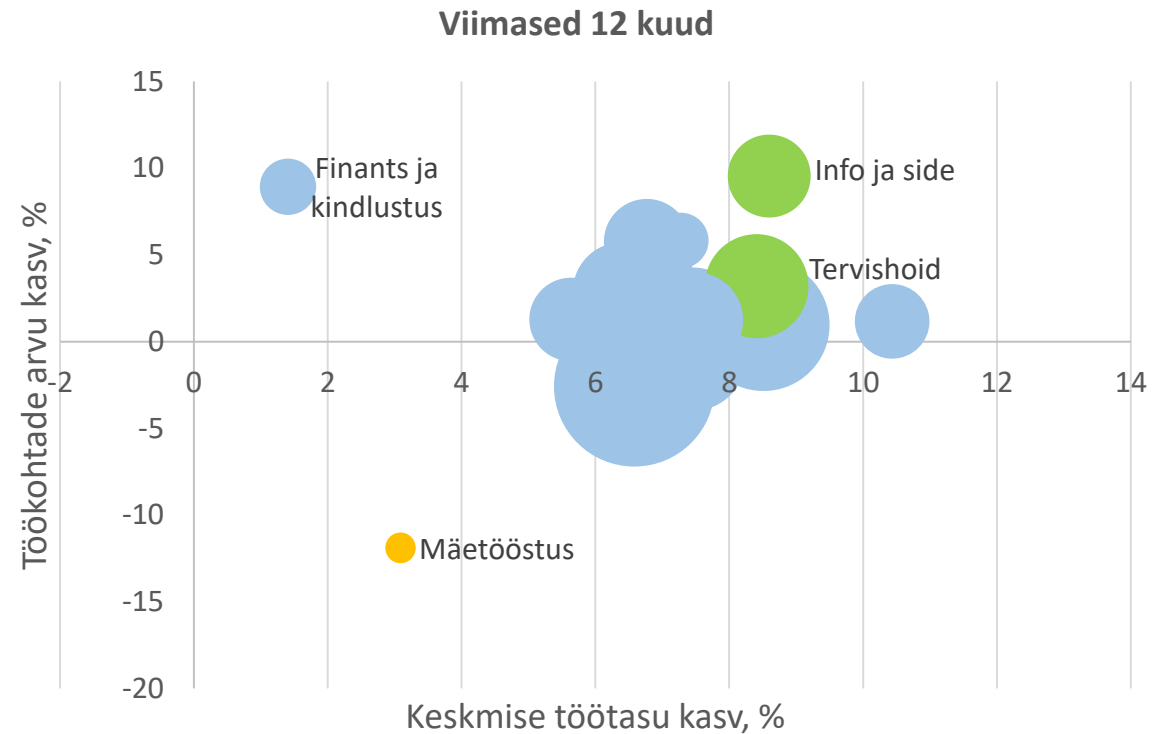
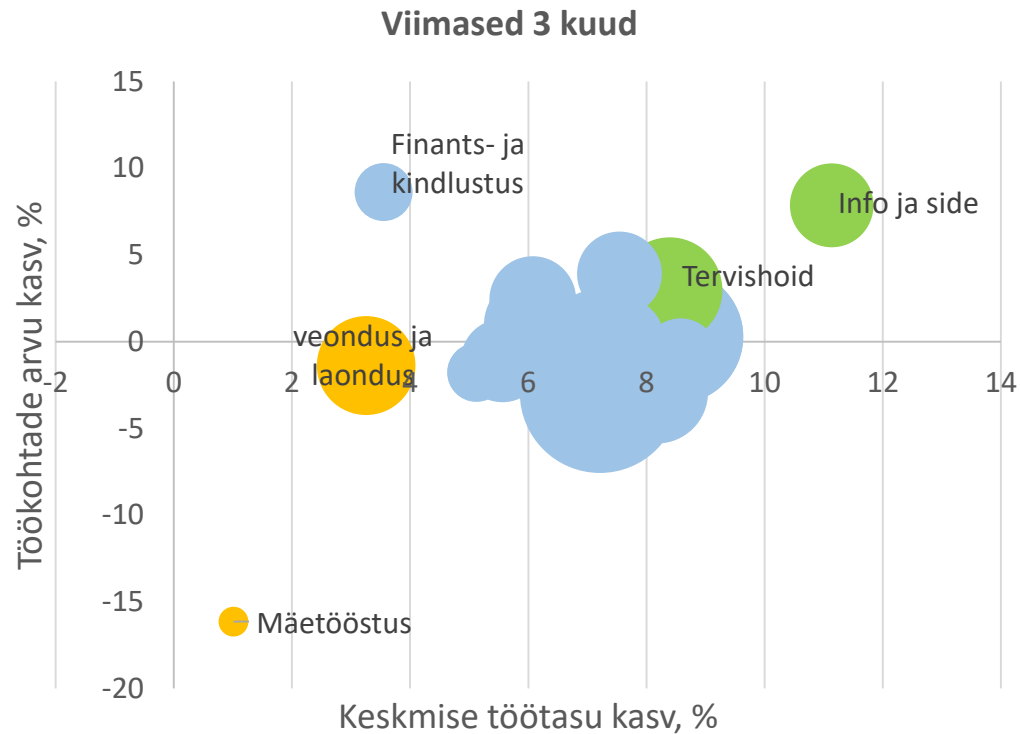
% v.e.a, 3 kk



# Palgafondi kasvu vedas info ja side 19,9%

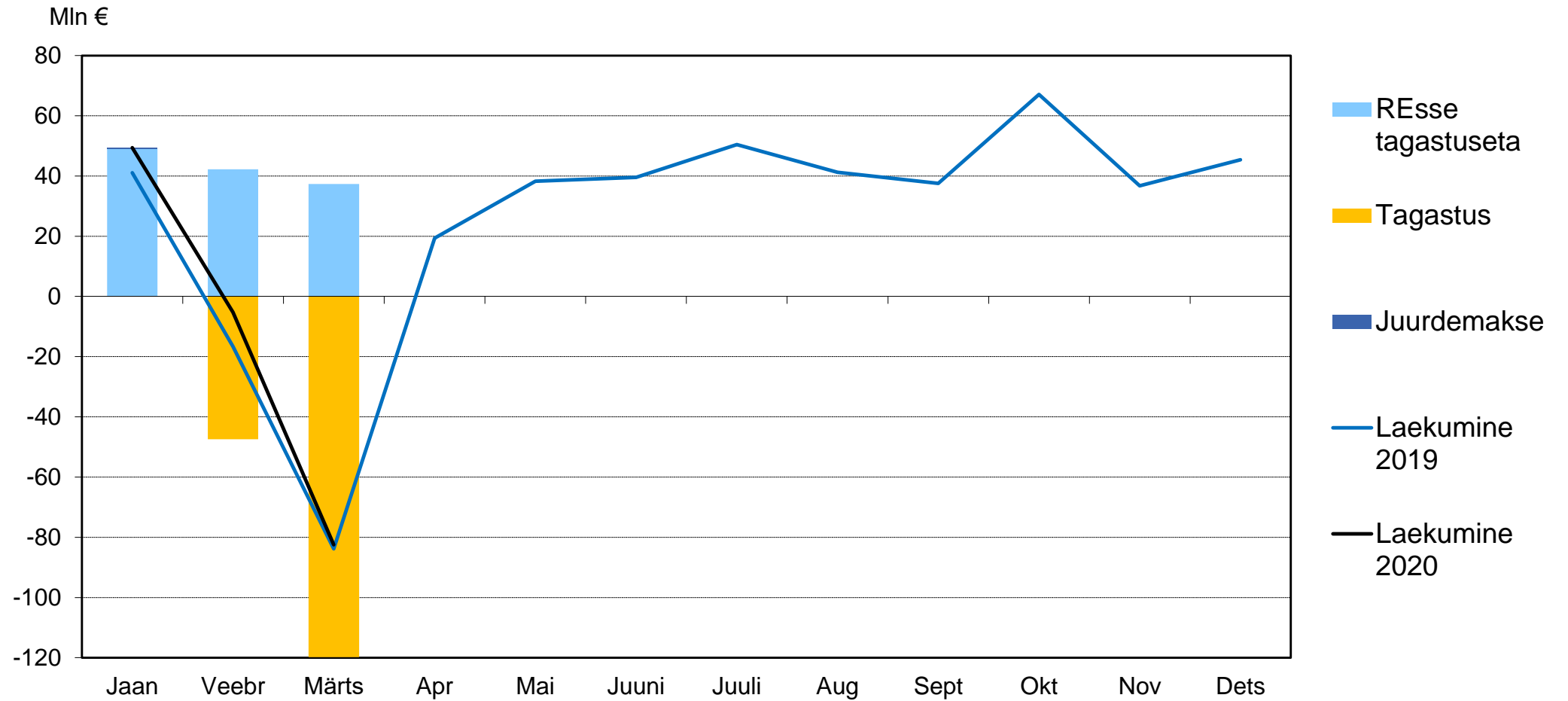


Aasta vaates on palgafondi kasvu eesotsas suurematest sektoritest tervishoid (11,9%), avalik haldus (9,6%) ja haldus (9,5%)

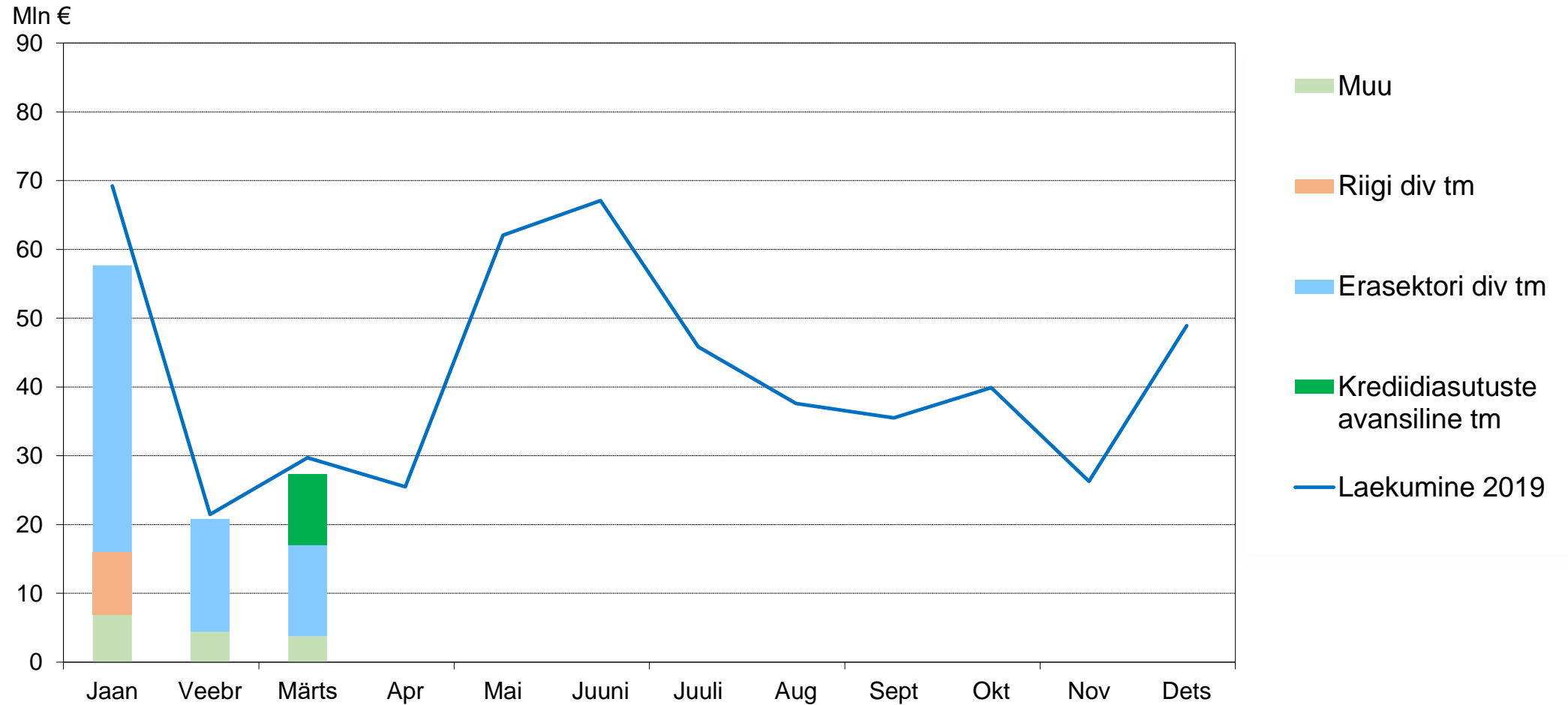




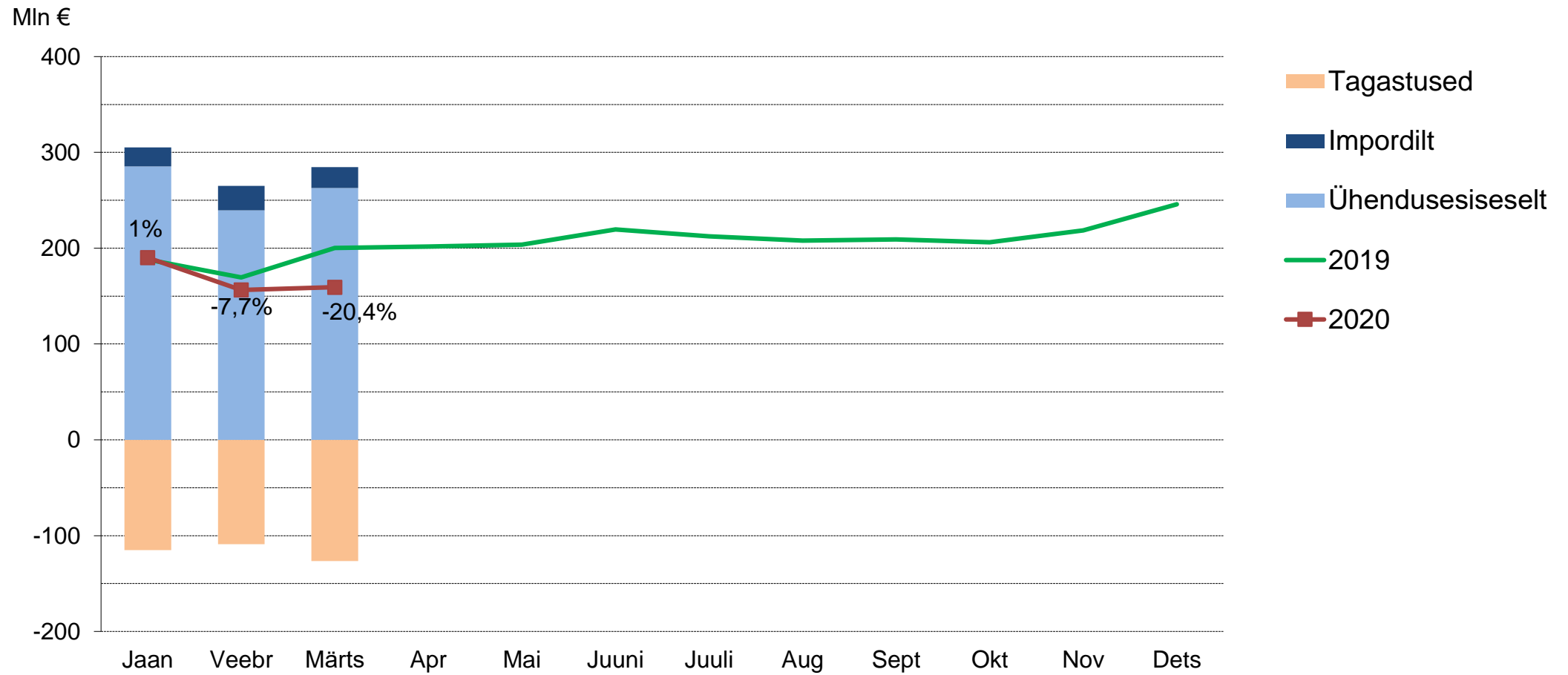
# Füüsilise isiku tulumaksu tagastati märtsis 120 mln



# Juriidilise isiku tulumaksu laekumist märtsis mõjutas avansiline tulumaks, mida tasuti 10 mln ehk 2 mln vähem v.e.a



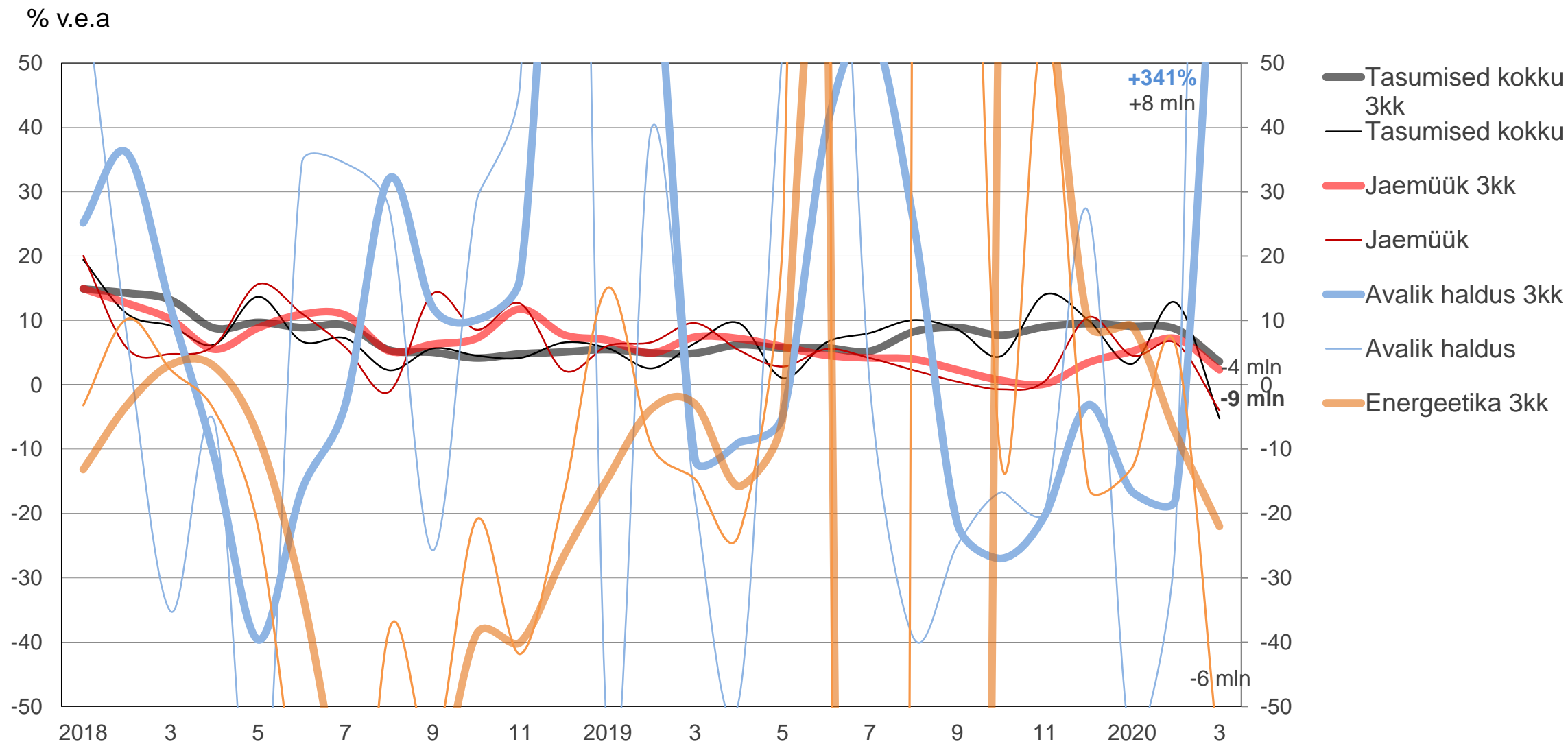
# Käibemaksu tasuti märtsis 20,4% vähem kui aasta varem eelkõige suurenenud maksuvõla tõttu



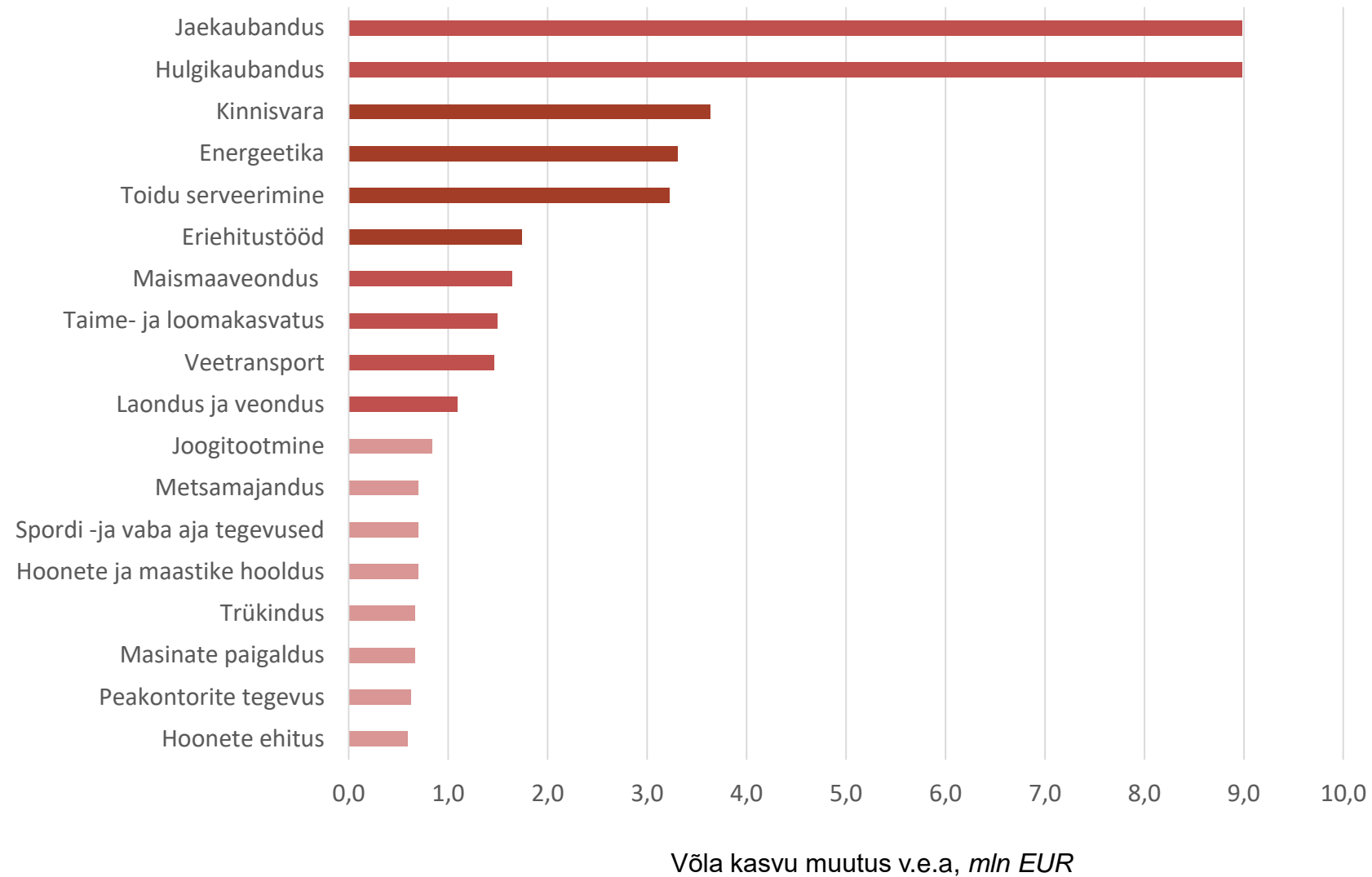
# Käive on langenud kokku enim kaubanduses ning kasvanud avalik halduses



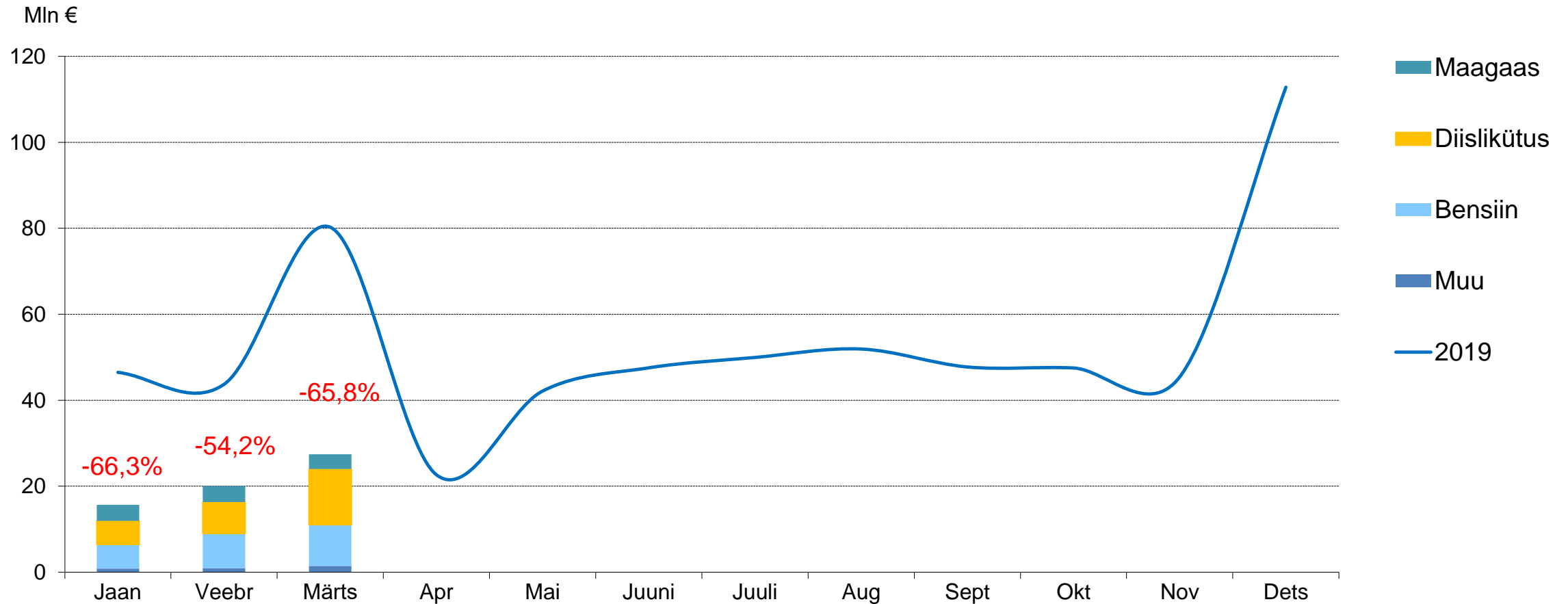
# Käibemaksu tasumise kohustus on kasvanud enim avalik halduses ning langenud energeetikas(% v.e.a 3kk)



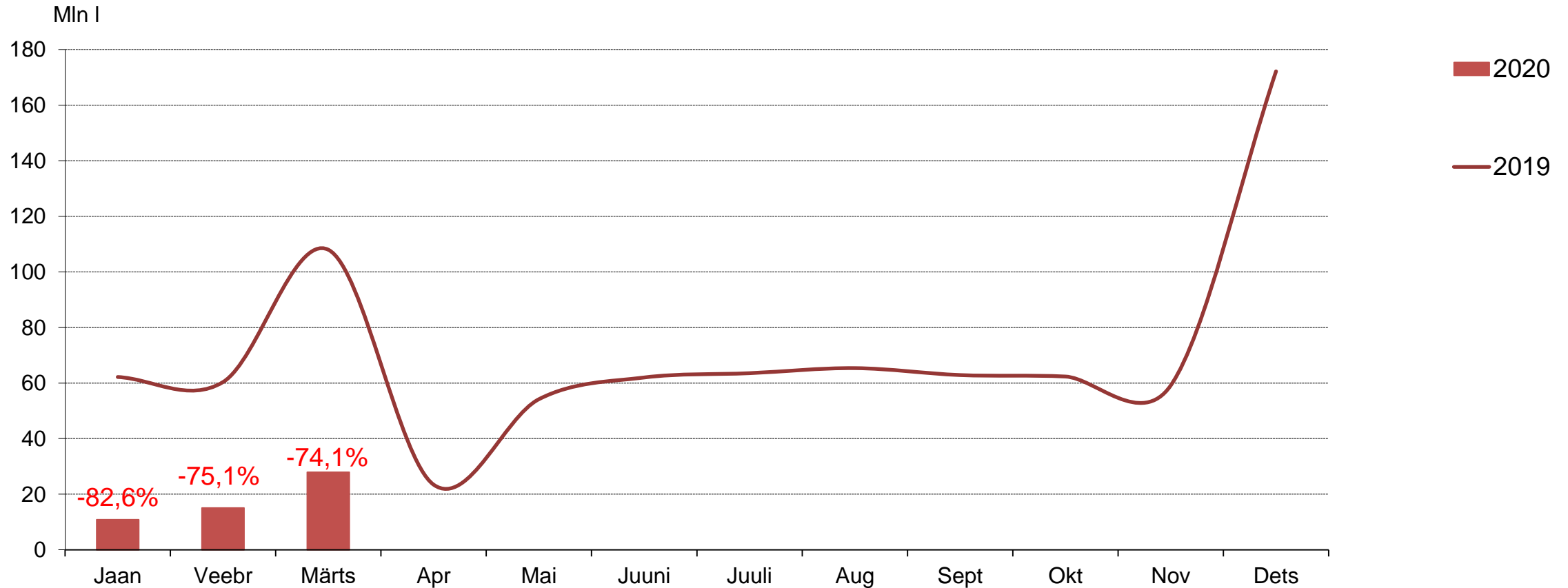
# Käibemaksu võlg on suurenenud enim kaubanduses ning kinnisvaras



# Kütuseaktsiisi tasumine taastub järk-järgult, kuid liikumispiirangute tõttu aeglasemalt kui varasemalt oodatud



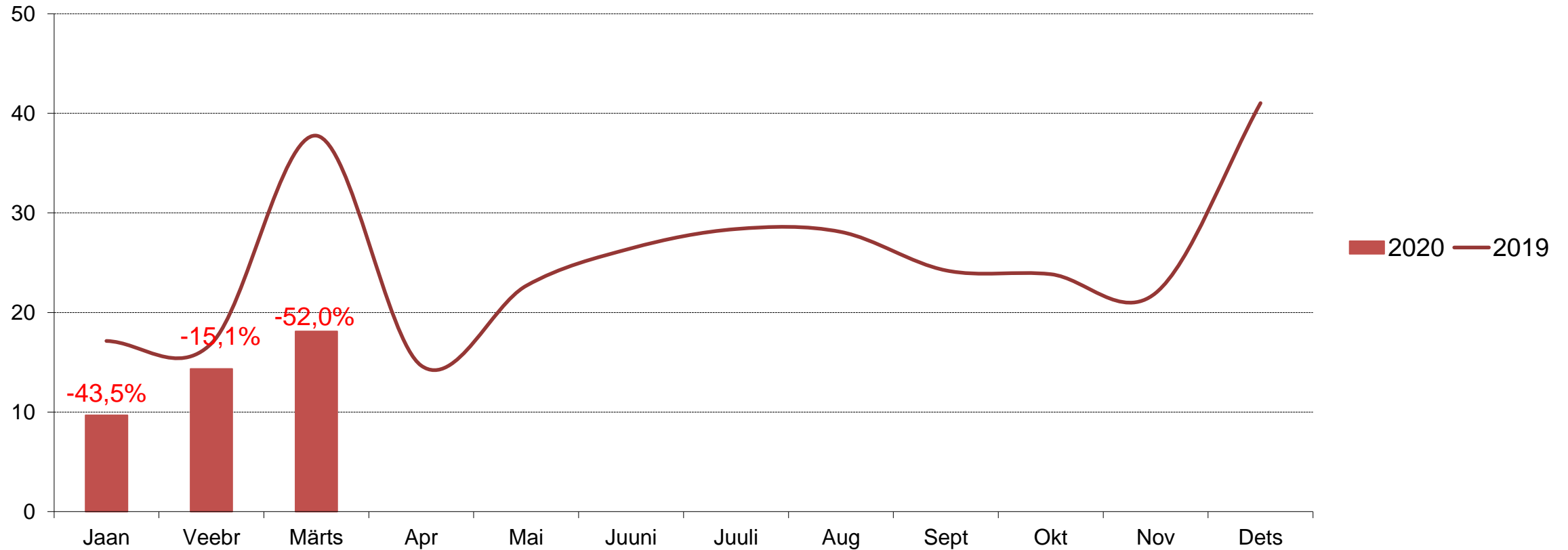
# Diislikütuse deklareerimine madal, realiseeritakse detsembris soetatud varusid





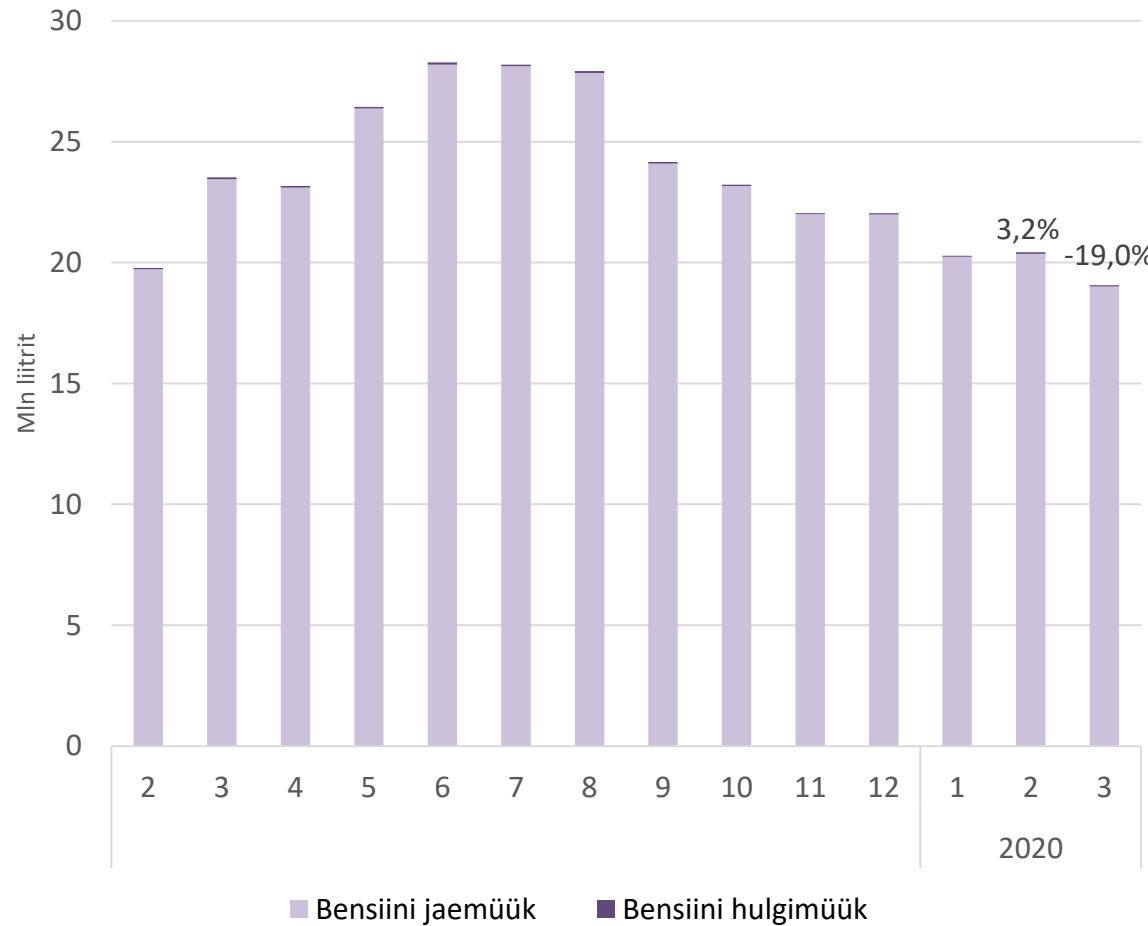
# Bensiini deklareerimine I kvartalis prognoositult madal. Varud on hinnanguliselt märtsiga realiseeritud

Mln l

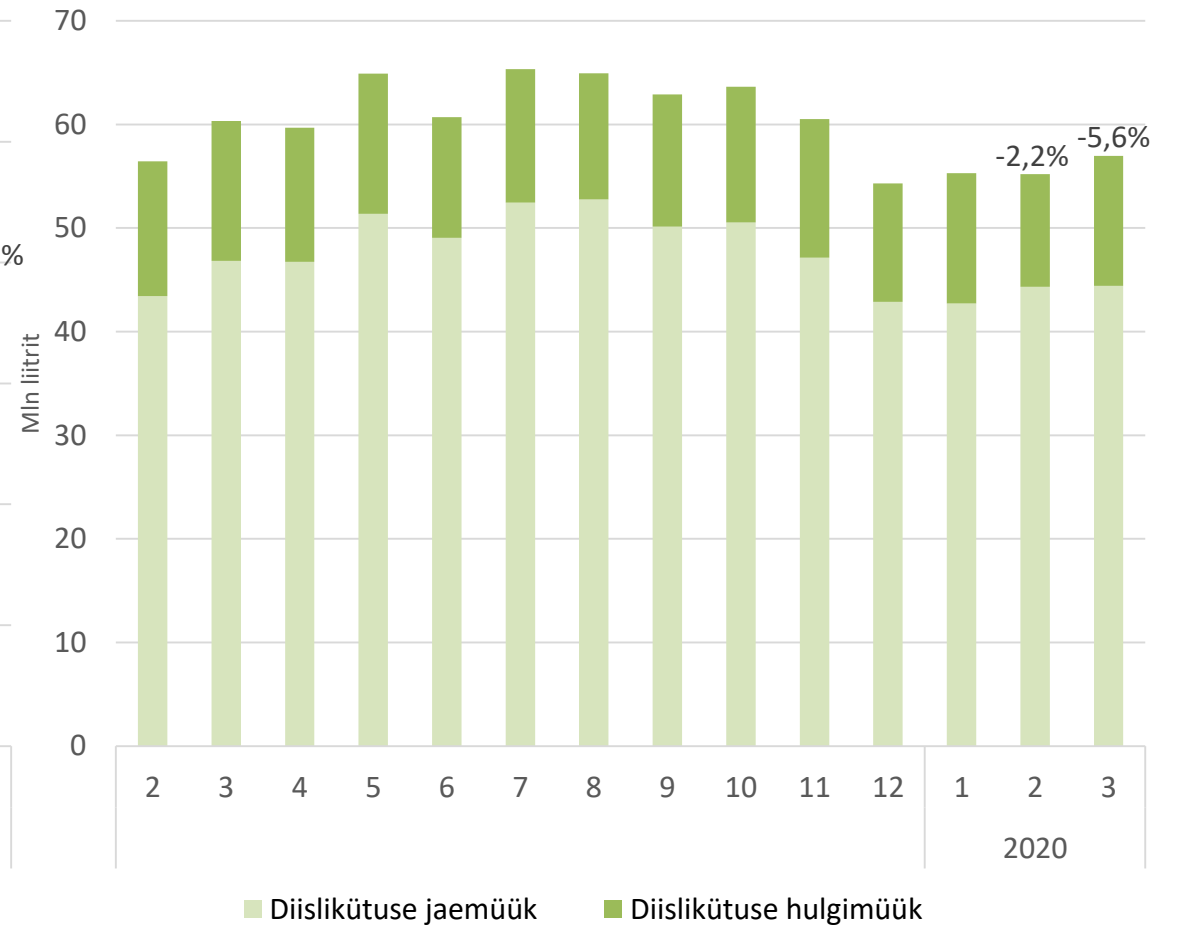


# Kütuse müük lõpptarbijale

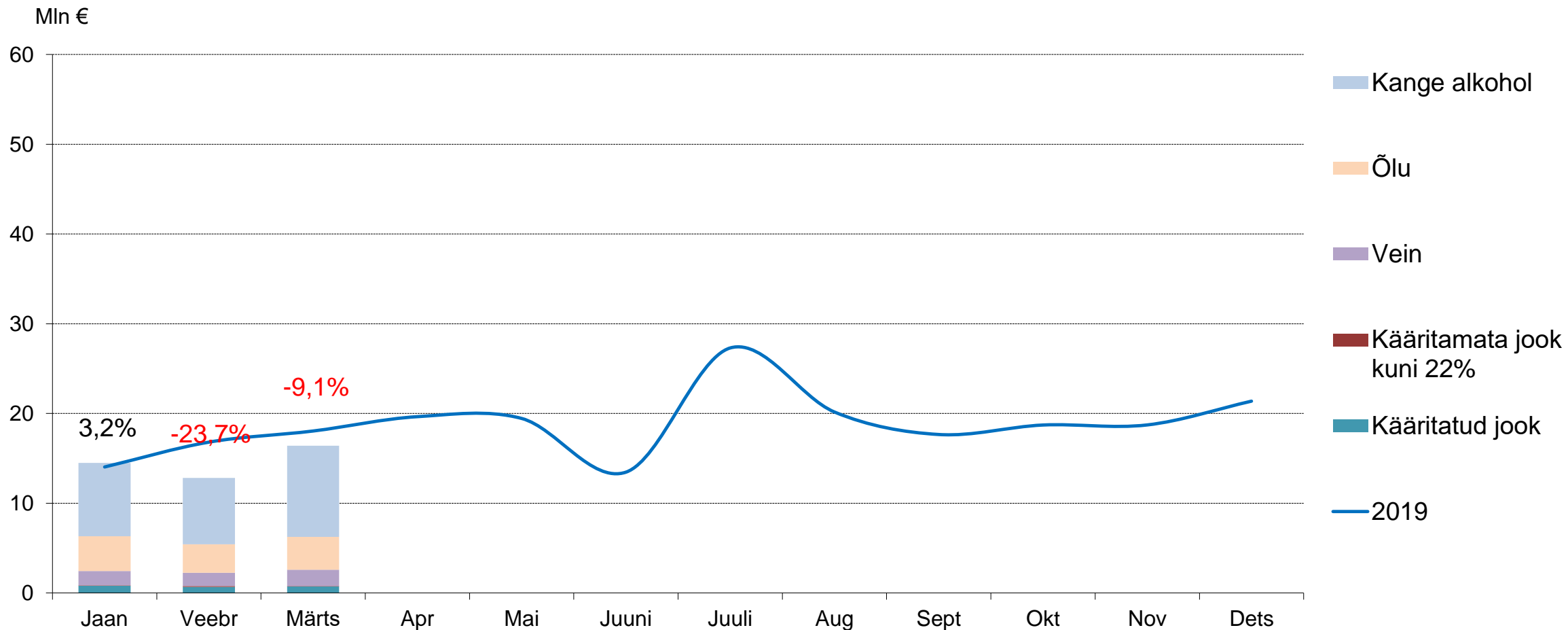
## Bensiini müük



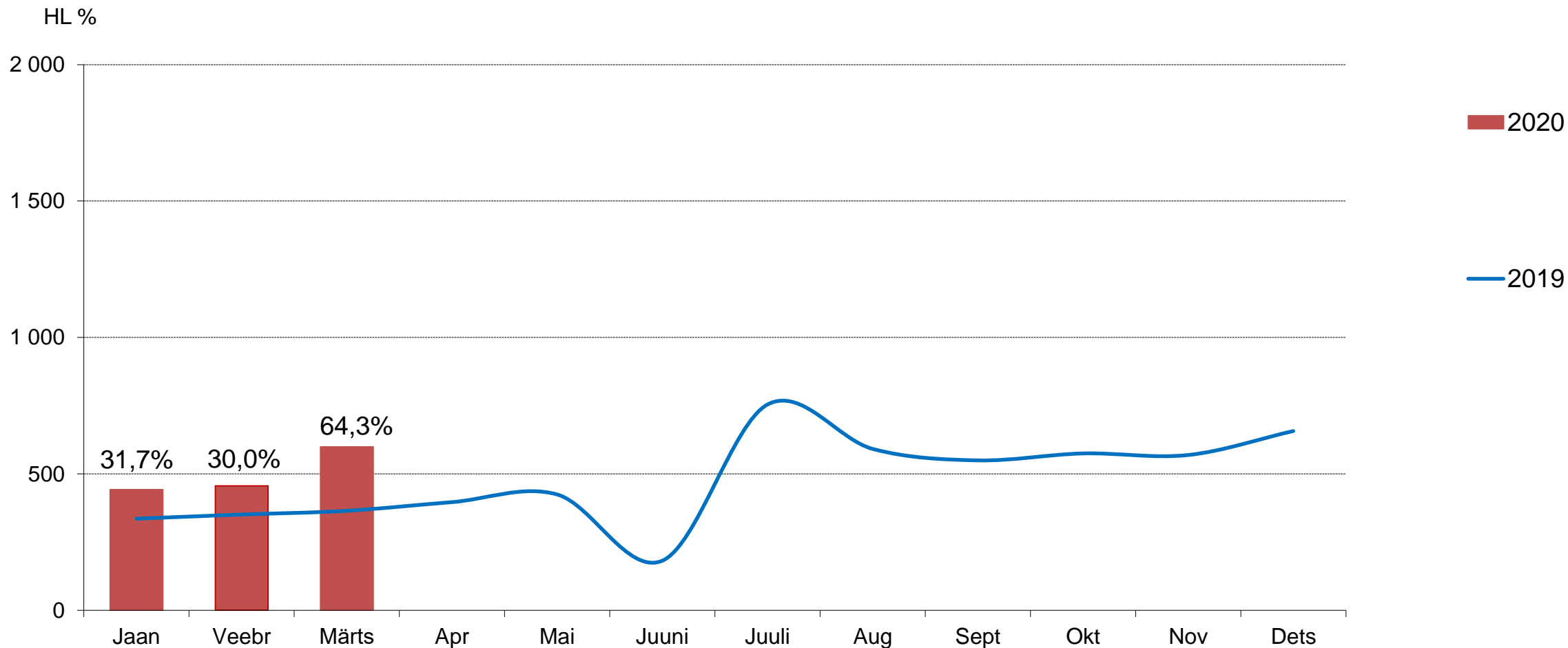
## Diislikütuse müük



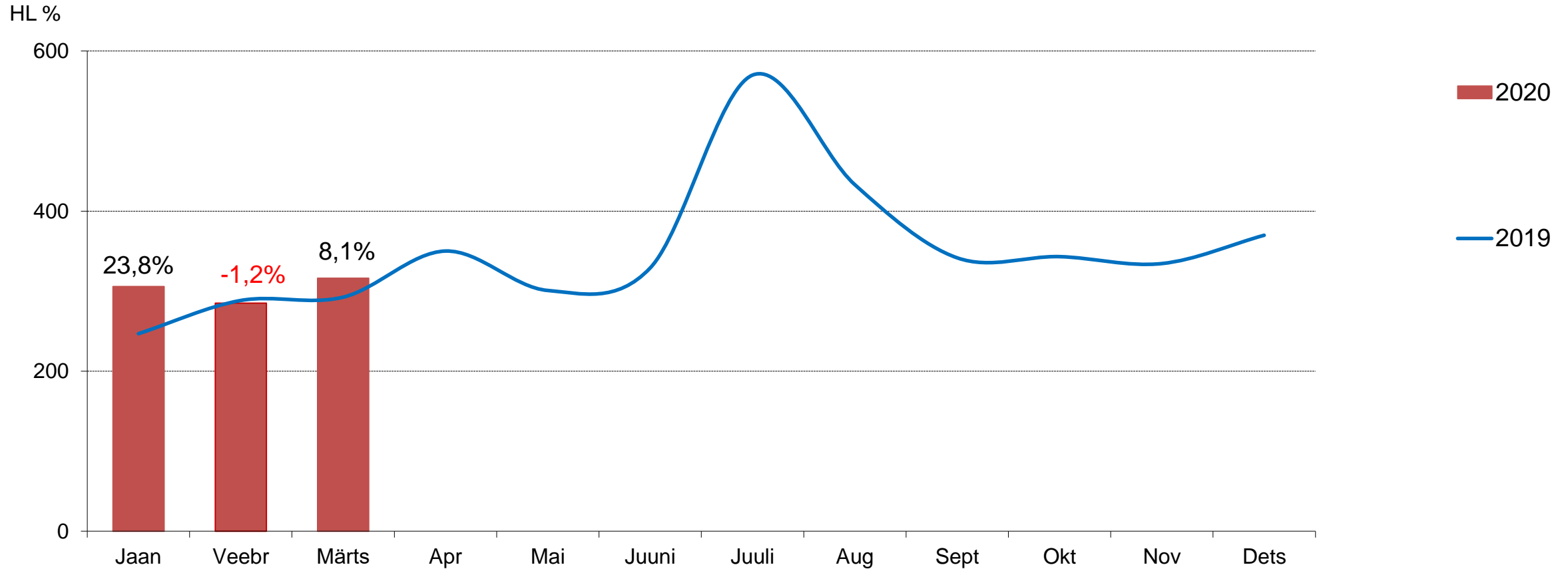
# Alkoholiaktsiisi tasumine märtsis mõjutatud maksuvõla suurenemisest



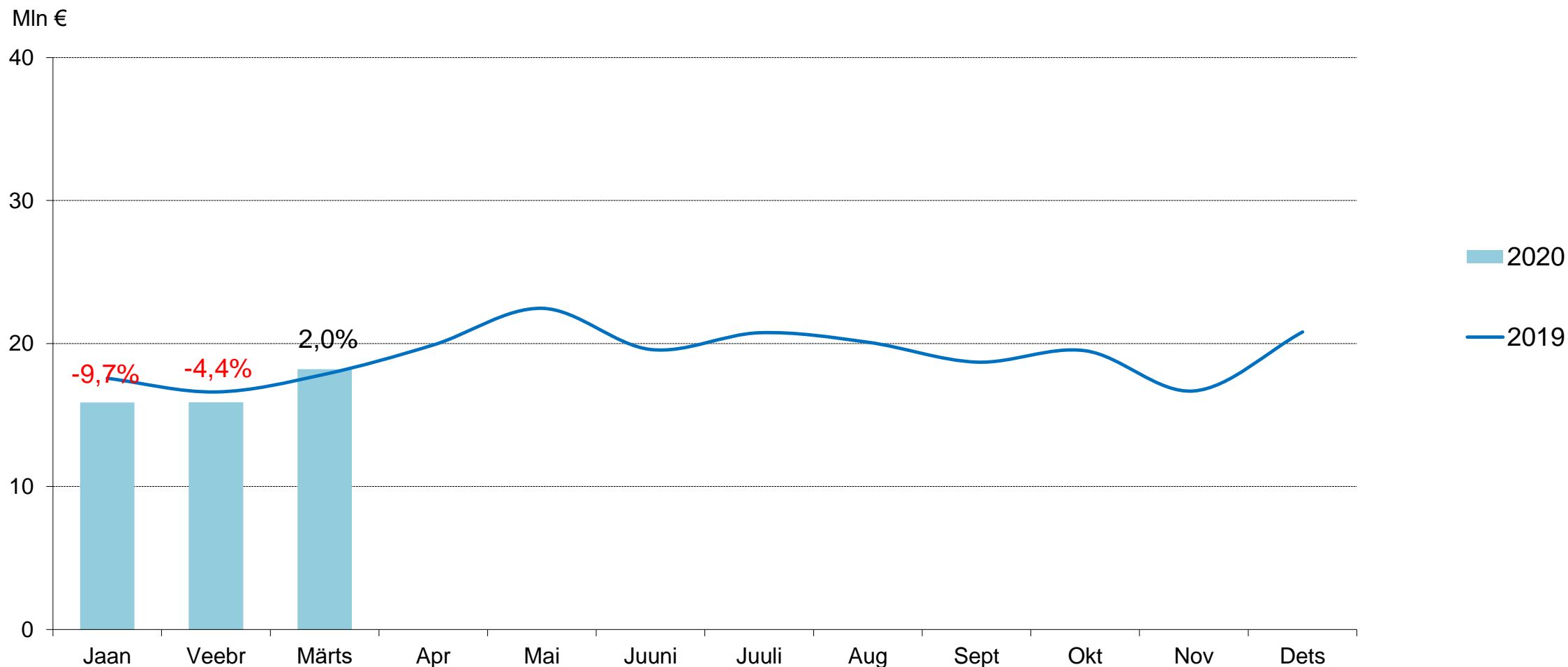
# Kanget alkoholi deklareerimine I kvartalis 42,4% suurem kui aasta varem samal perioodil



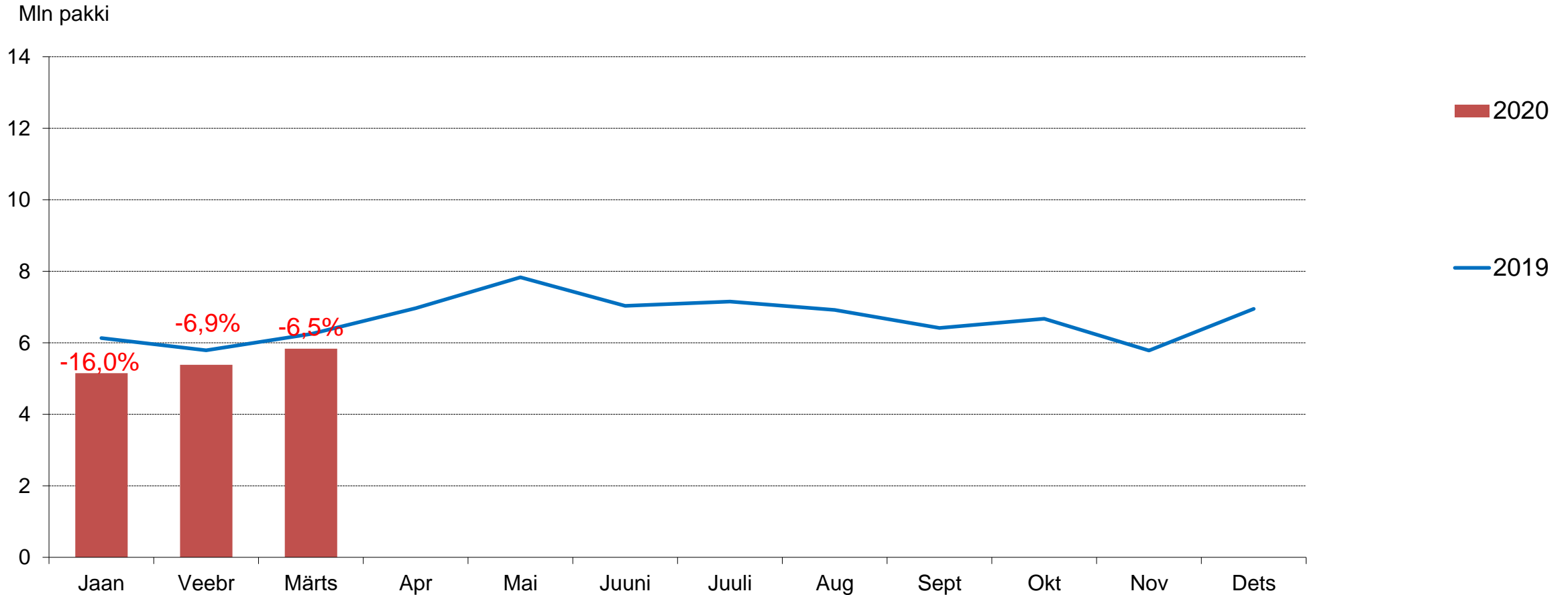
# Õlle deklareerimine I kvartalis 9,6% suurem kui aasta varem samal perioodil



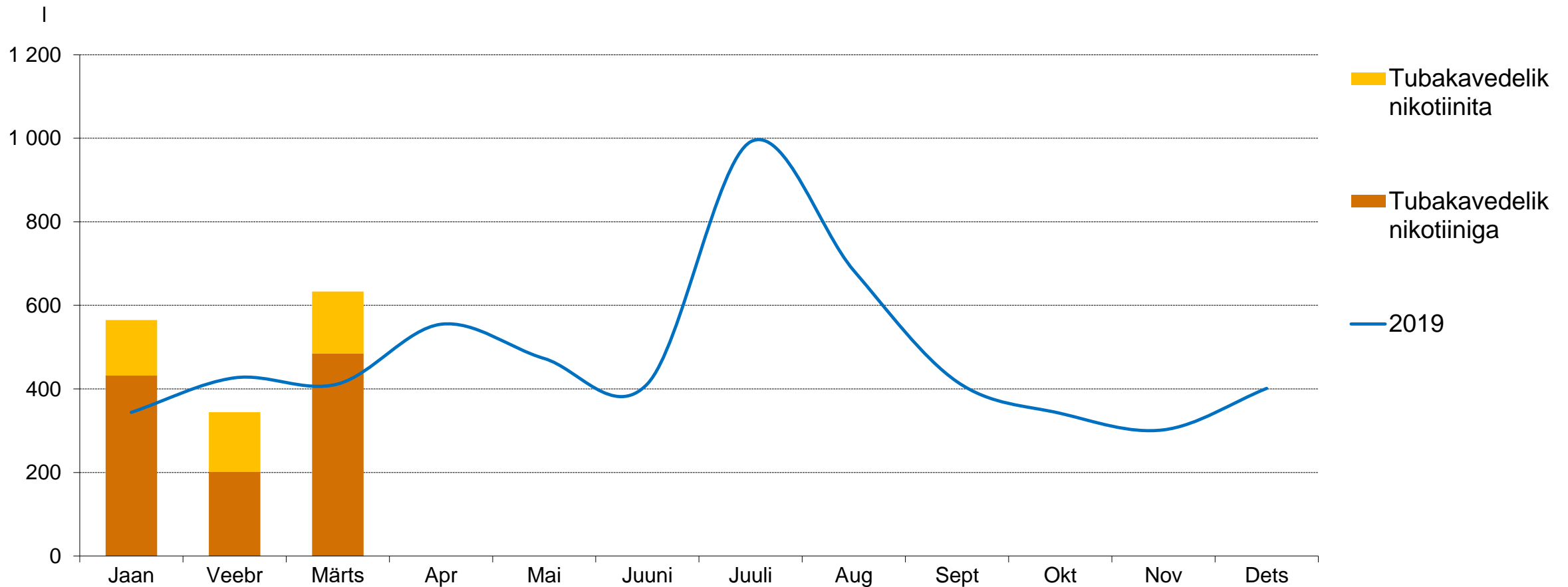
# Tubakaaktsiis tasumine suurenes märtsis võrreldes eelmise aastaga, I kvartali laekumine kokku vähenenud 3,9% v.e.a.



# Sigaretide deklareerimine vähenes I kvartalis 9,8% võrreldes eelmise aasta sama ajaga



# Tubakavedelikke deklareeriti I kvartalis 30,4% rohkem kui eelmisel aastal samal perioodil



**309,7 Tuh €** 114,4 68,7 129,0

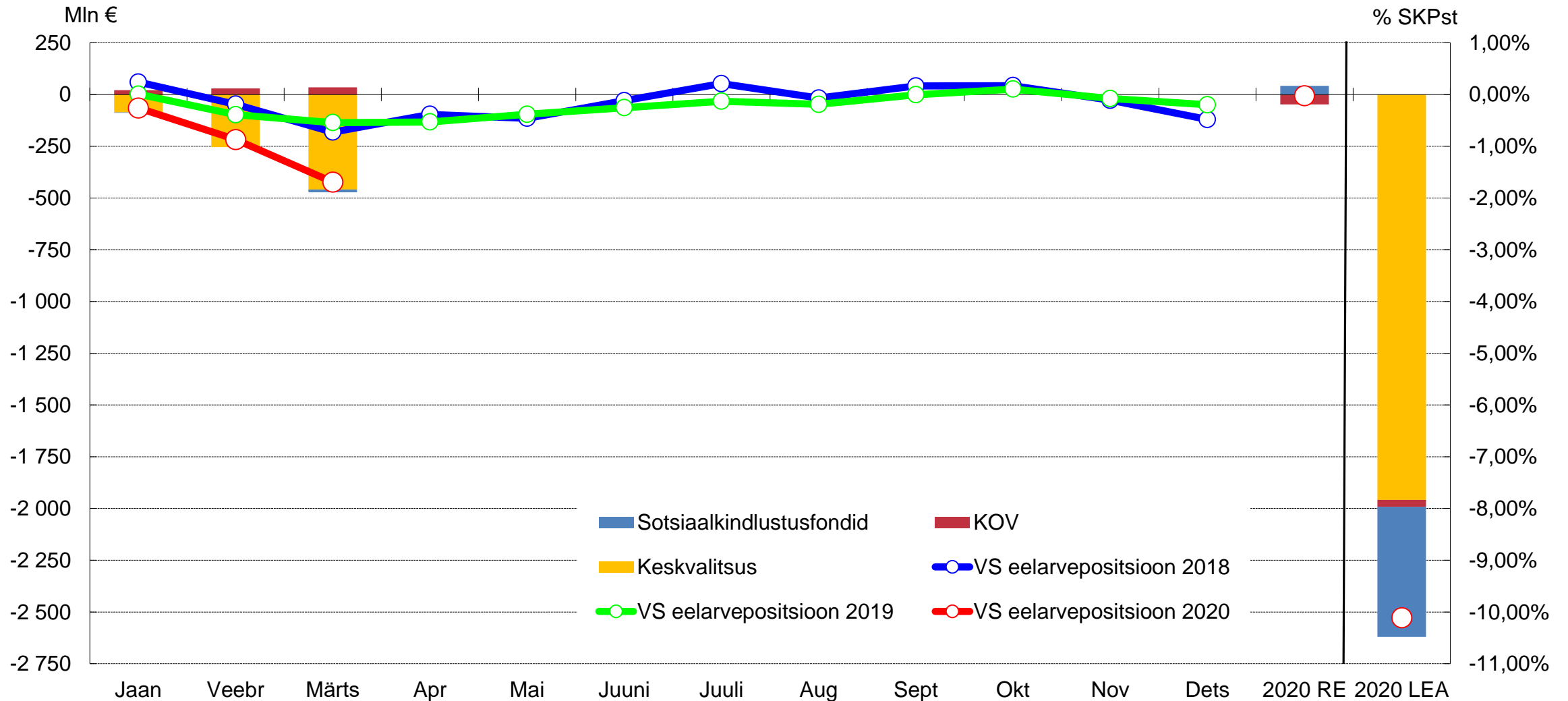


# Lisaeelarve täitus 22,8% ulatuses

Tasumised (mln EUR)	Eelarve 2020	LISA- EELARVE 2020	3 kuud 2020	3 kuud v.e.a	LISA- EELARVE 2020 täitmine
<b>Keskvalitsuse maksud</b>	<b>8 209,5</b>	<b>6 921,6</b>	<b>1 577,1</b>	<b>-7,6%</b>	<b>22,8%</b>
<b>Tulumaks</b>	<b>840,1</b>	<b>696,5</b>	<b>67,5</b>	<b>10,7%</b>	<b>9,7%</b>
Füüsilise isiku tulumaks	400,9	304,5	-38,3	-35,5%	-12,6%
Juriidilise isiku tulumaks	439,2	392,0	105,8	-12,1%	27,0%
<b>Sotsiaalmaks</b>	<b>3 581,3</b>	<b>3 050,5</b>	<b>817,3</b>	<b>4,1%</b>	<b>26,8%</b>
<b>Raskeveokimaks</b>	<b>5,3</b>	<b>4,7</b>	<b>1,3</b>	<b>-2,0%</b>	<b>26,9%</b>
<b>Käibemaks</b>	<b>2 648,4</b>	<b>2 258,1</b>	<b>505,7</b>	<b>-9,3%</b>	<b>22,4%</b>
<b>Aktsiisid kokku</b>	<b>1 054,6</b>	<b>842,7</b>	<b>166,9</b>	<b>-40,7%</b>	<b>19,8%</b>
Alkoholiaktsiis	228,9	207,0	43,7	-10,6%	21,1%
Tubakaaktsiis	220,0	225,0	50,0	-3,9%	22,2%
Kütuseaktsiis	569,0	392,0	63,2	-63,0%	16,1%
Pakendiaktsiis	0,4	0,3	0,2	15,1%	61,8%
Elektriaktsiis	36,3	18,4	9,8	1,4%	53,4%
<b>Hasartmängumaks</b>	<b>29,8</b>	<b>27,9</b>	<b>7,3</b>	<b>-0,6%</b>	<b>26,2%</b>
<b>Tollimaks</b>	<b>50,1</b>	<b>41,3</b>	<b>11,1</b>	<b>-9,3%</b>	<b>27,0%</b>
<b>KOV FITM</b>	<b>1 302,3</b>	<b>1 109,5</b>	<b>320,4</b>	<b>10,0%</b>	<b>28,9%</b>

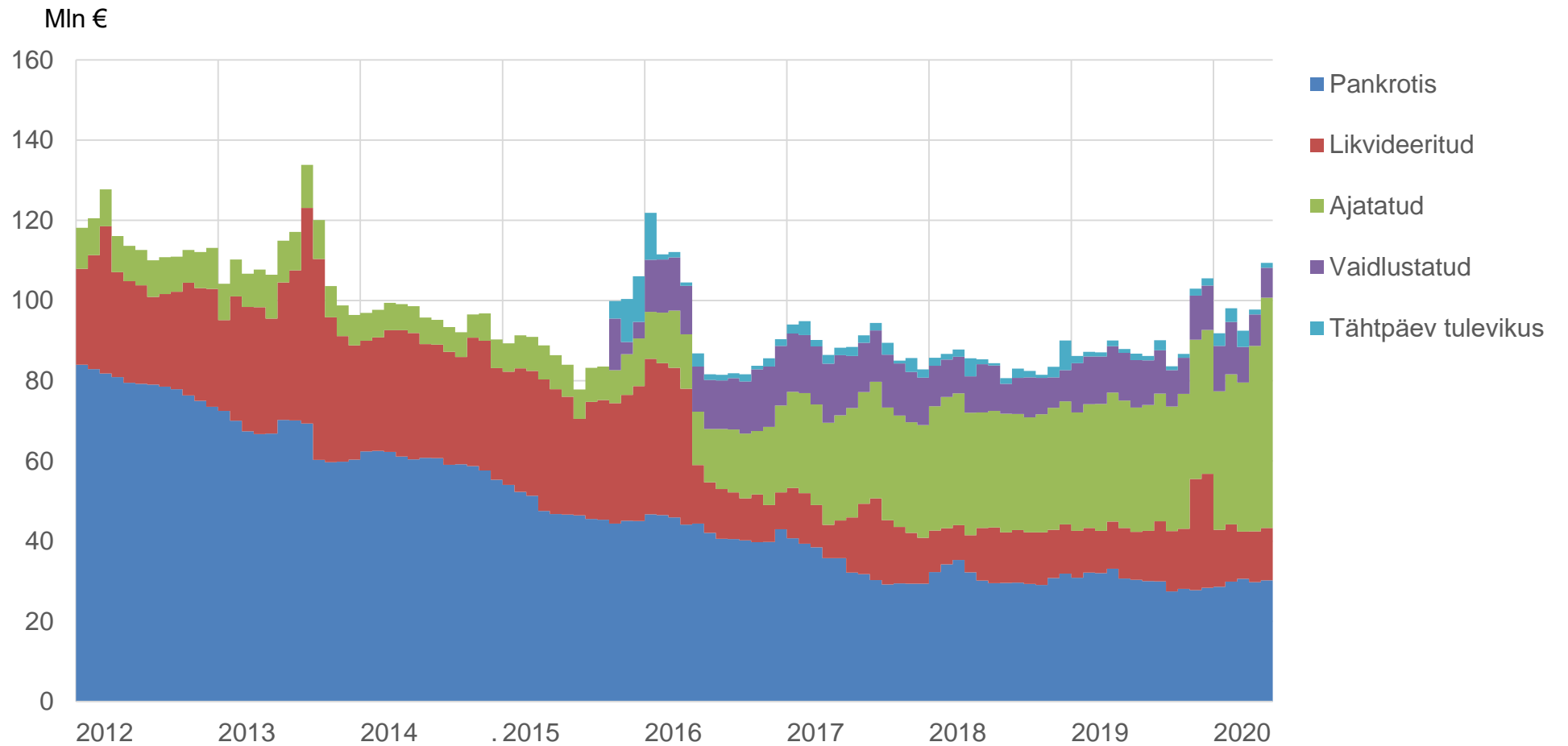
# Valitsussektori eelarvepositsioon

2020.a märtsi lõpuks ulatus puudujääk 1,7%ni SKPst (438 mln €)

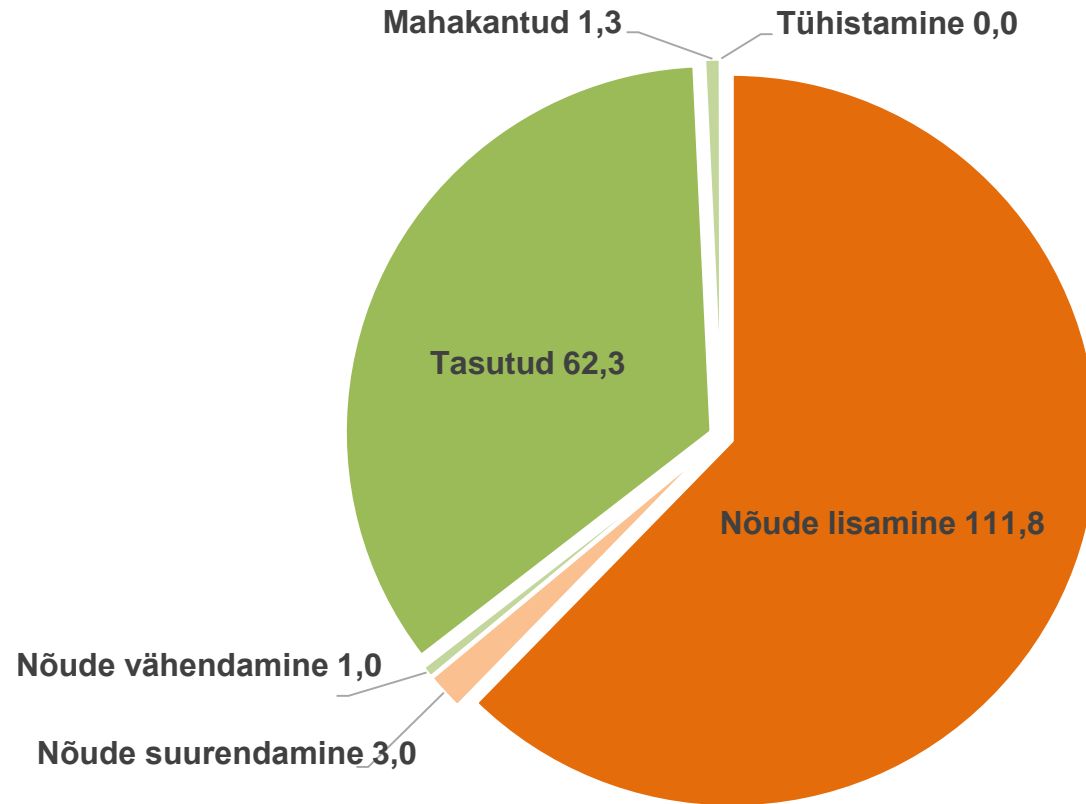




# Ajatatud võlad kasvasid 11 mln, pankrotis võlad 0,5 mln



Maksuvõlg kasvas 50 mln,  
nõudeid lisati 49,5 mln enam kui oli tasumisi



# Aitäh!

Fiskaalpoliitika osakond