



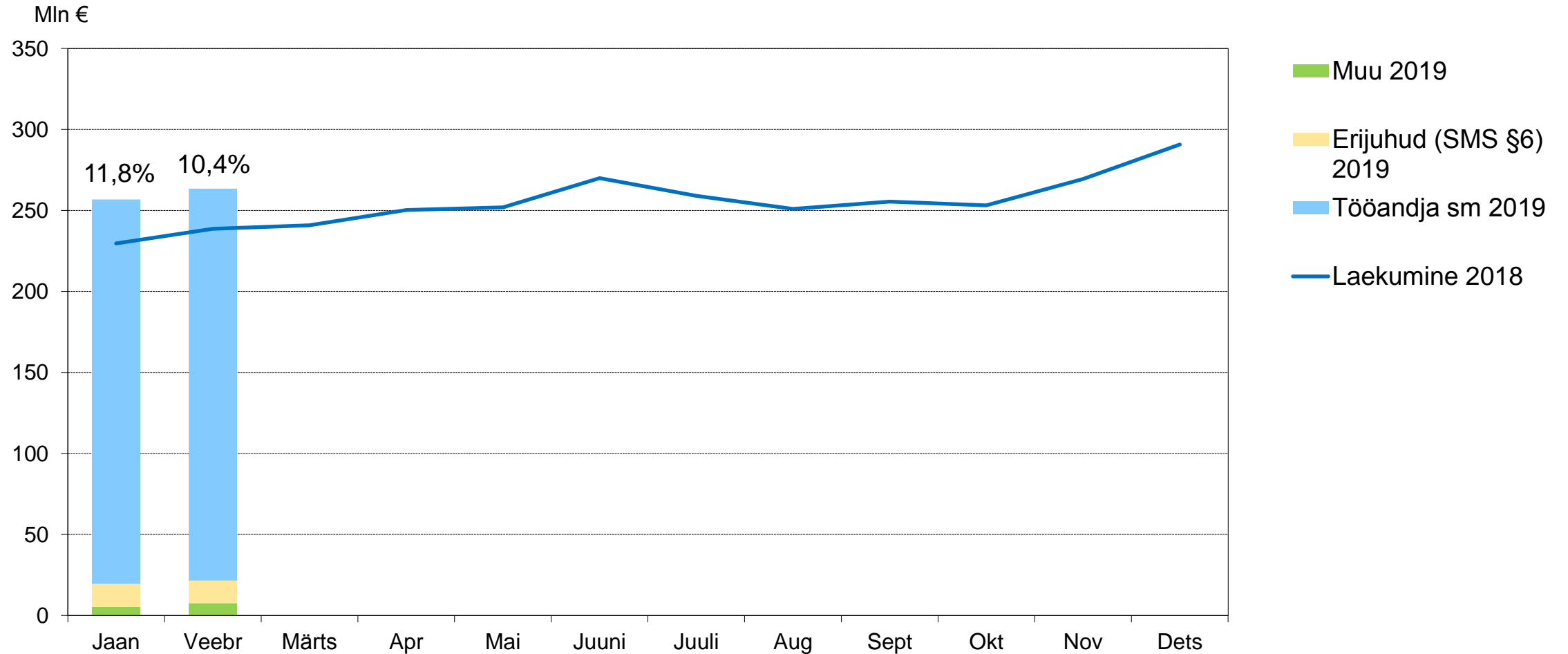
RAHANDUSMINISTEERIUM

Veebruaris tasuti riigieelarve
tuluna 524,4 mln eurot makse,
mida on 14,3% rohkem
kui 2018. aastal

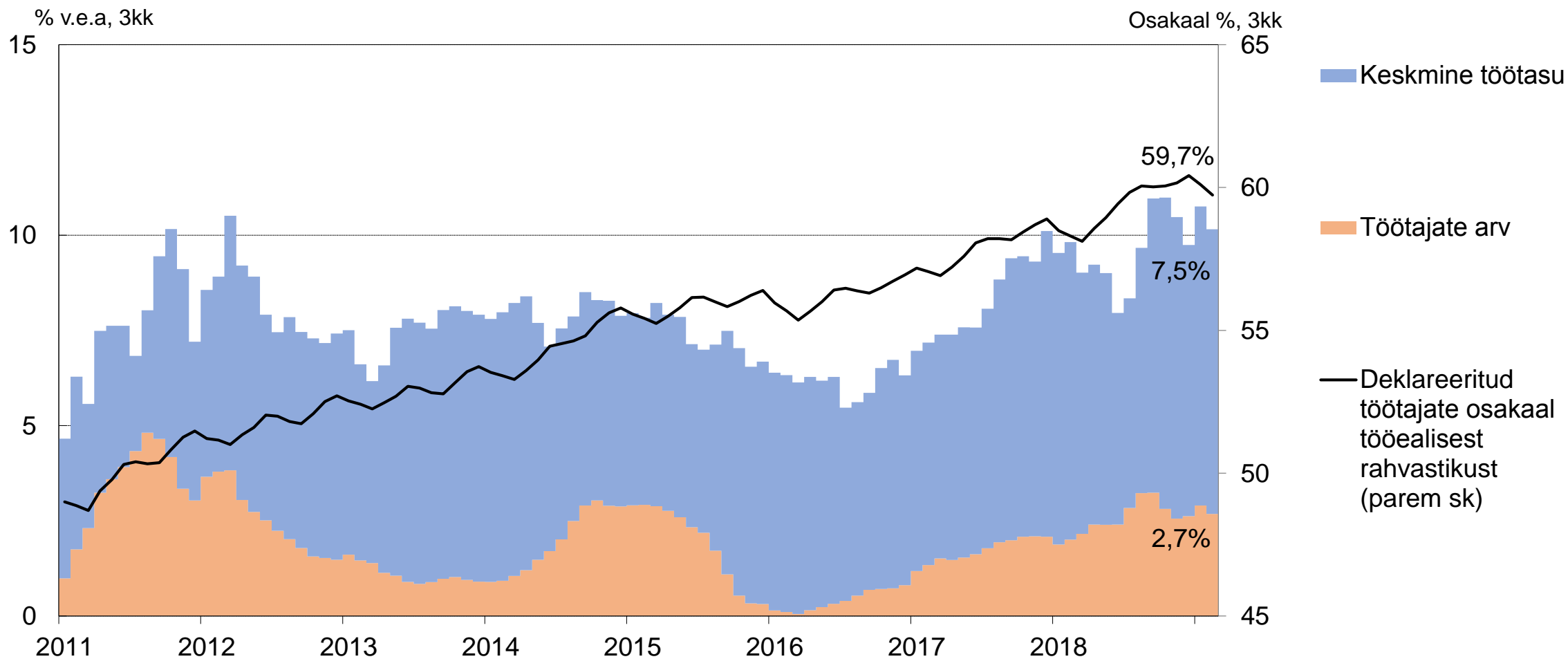
10.04.2019

- **Sotsiaalmaksu** tasumist veebruaris mõjutas keskmise palga ja töötajate arvu jätkuvalt kiire kasv. Suurematest tegevusaladest vedasid nii viimase aasta kui viimase kolme kuu palgafondi keskmist kasvu haridus ja ehitus.
- **Käibemaksutulu** aeglustunud kasvutrend jätkus ka veebruaris. Tasumise kasvu panustasid tegevusaladest enim jaekaubandus ning joogitootmine.
- **Veebruari aktsiiside tasumine** suhteliselt stabiilne võrreldes eelnevate kuudega. Võrdlust eelmise aastaga mõjutavad oluliselt eelmise aasta alguses toimunud aktsiisitõusud ning neist tulenenud varumised.

Sotsiaalmaksu tasumise kasv ulatus veebruaris 10,4%ni

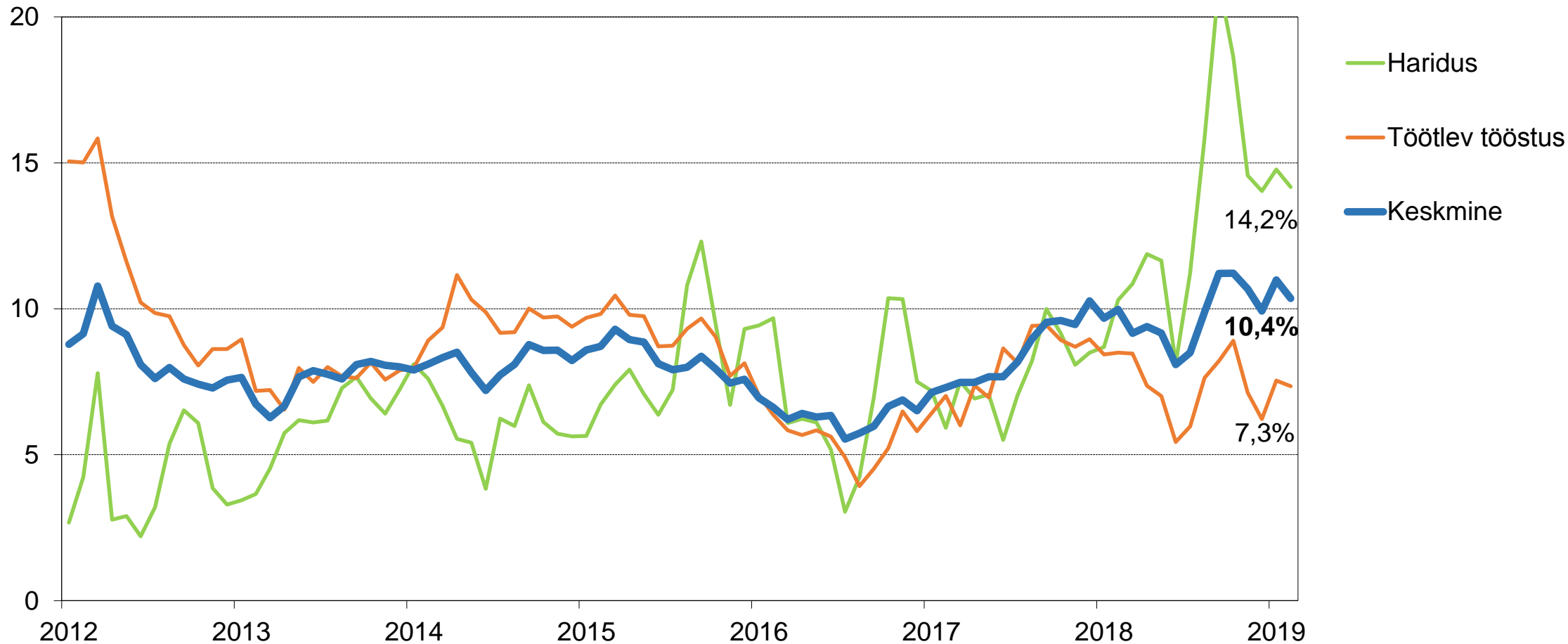


Keskmise töötasu kasv aeglustus 7,5%le, töötajate arvu kasv 2,7%le

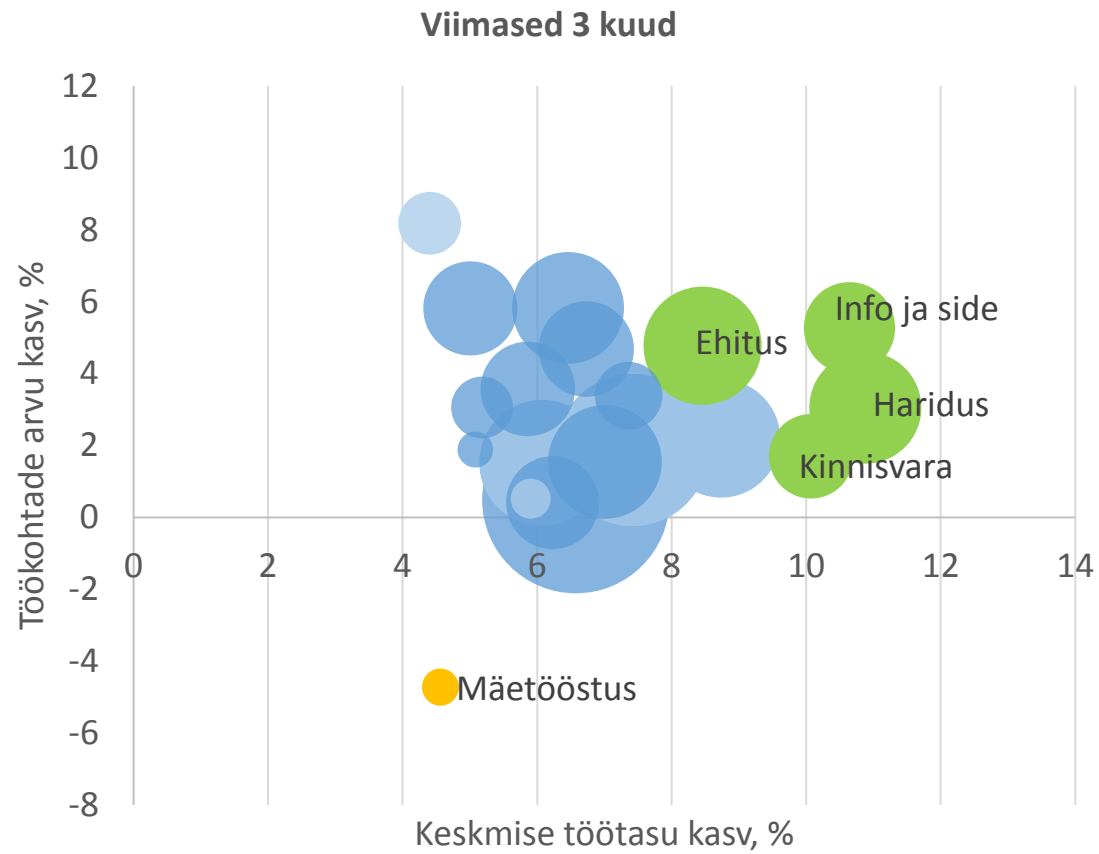


Palgafondi vedas suurematest sektoritest jätkuvalt haridus, aeglaseima kasvuga oli töötlev tööstus

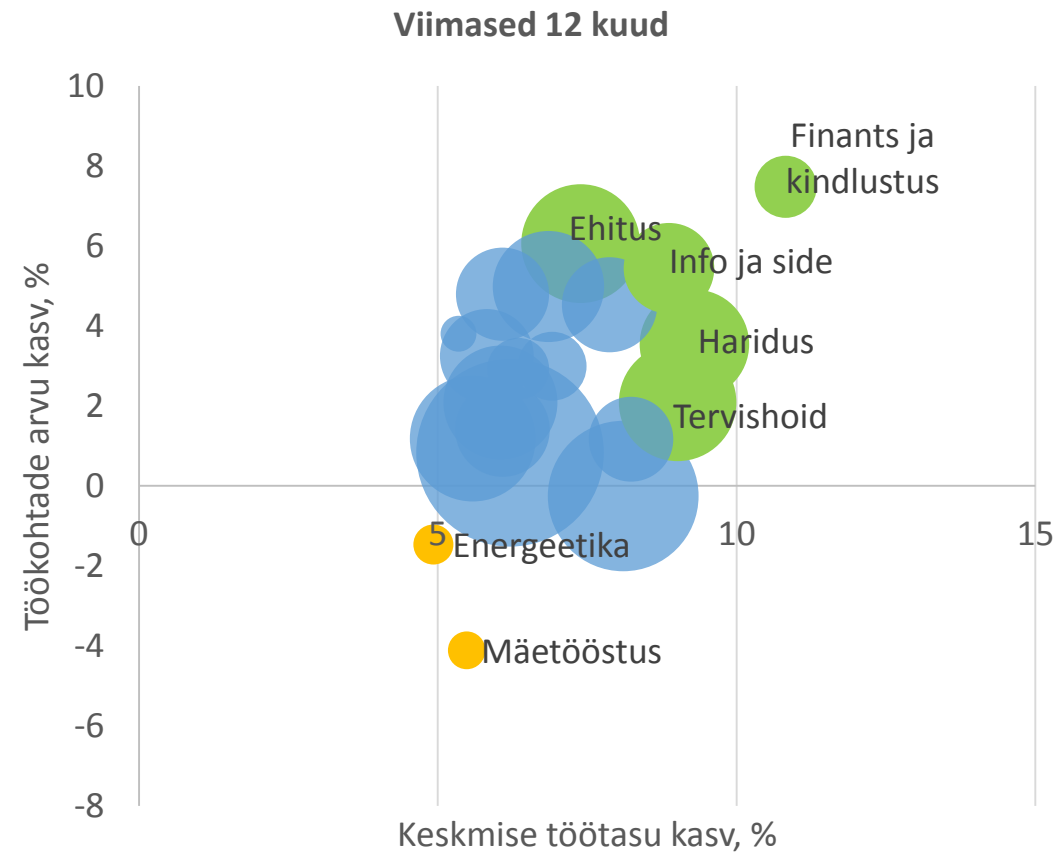
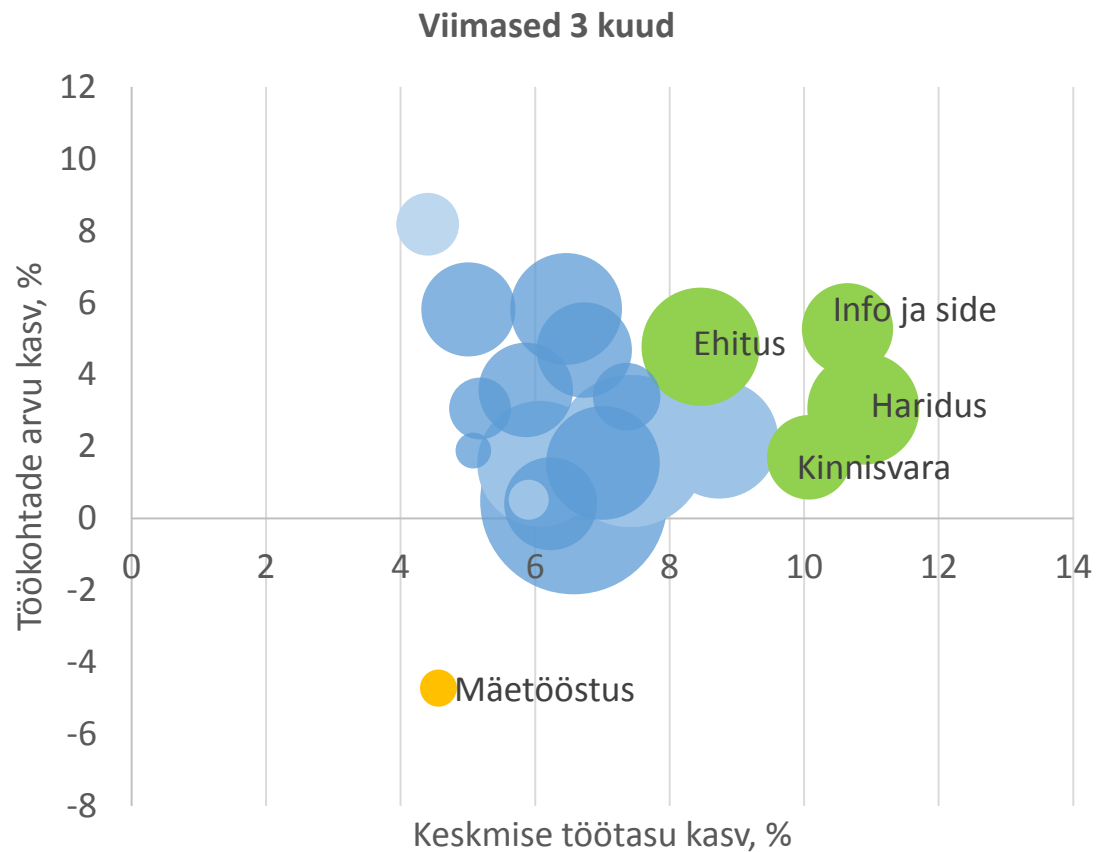
% v.e.a, 3 kk



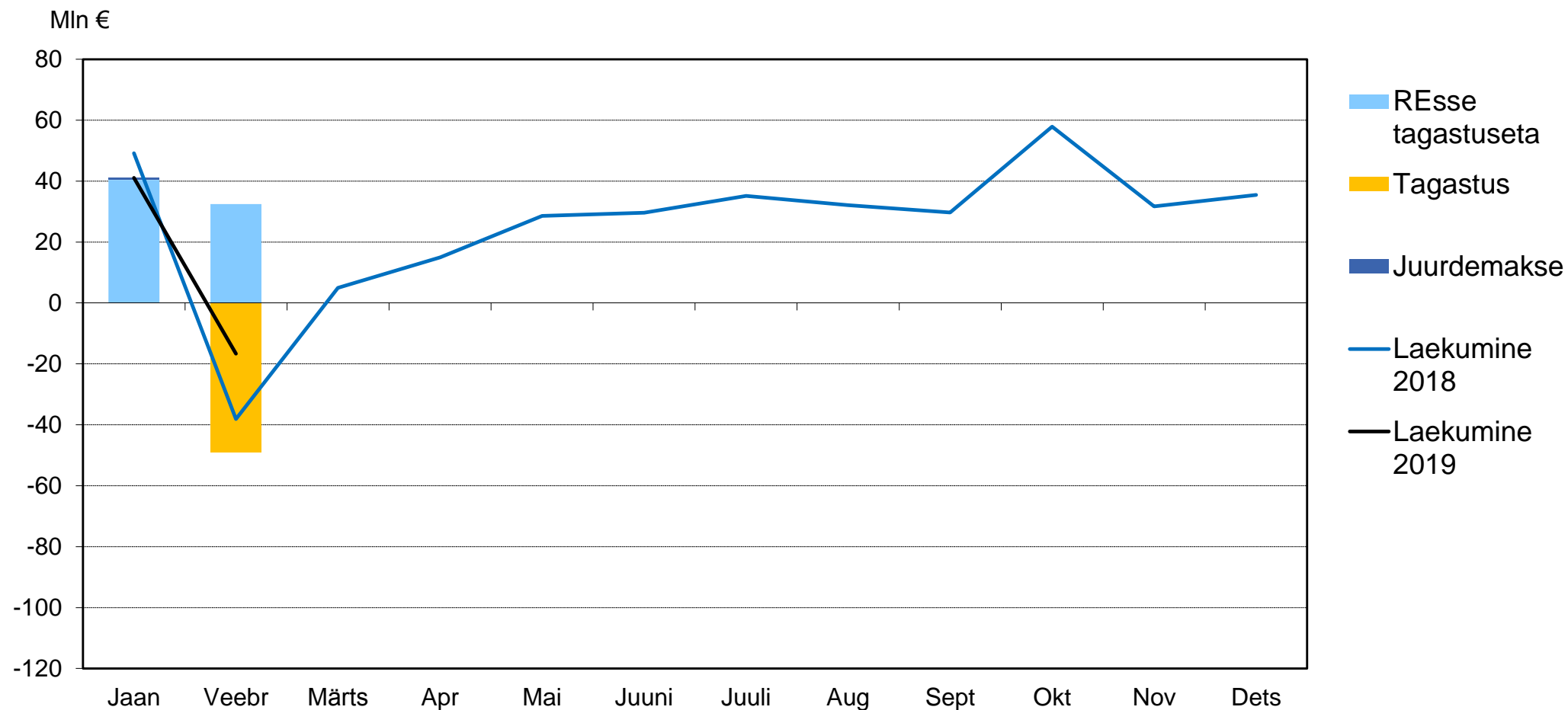
Palgafondi kasv oli suurim infos ja sides 16,5%



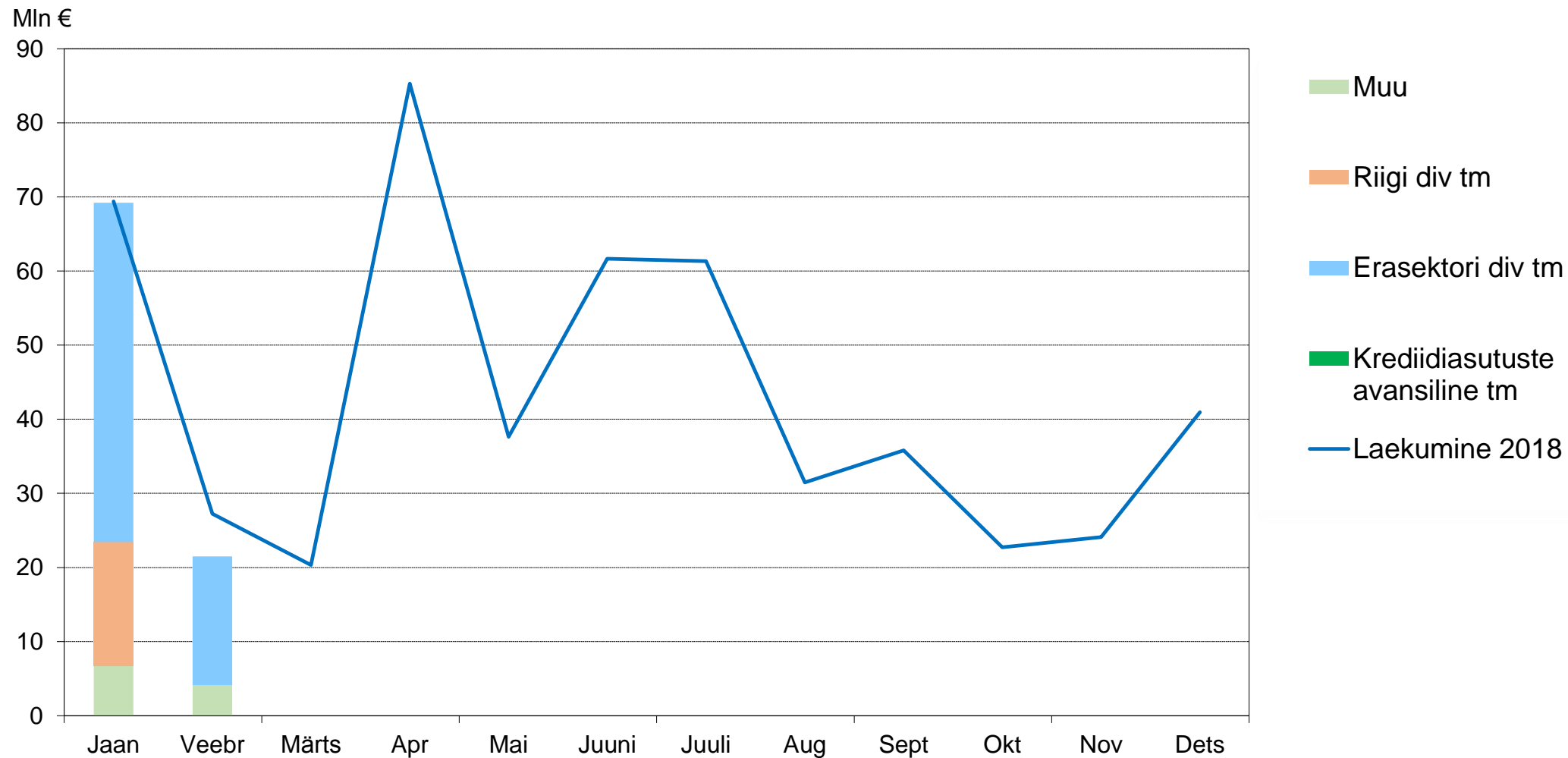
Aasta vaates on palgafondi kasvu eesotsas suurematest sektoritest ehitus ja haridus



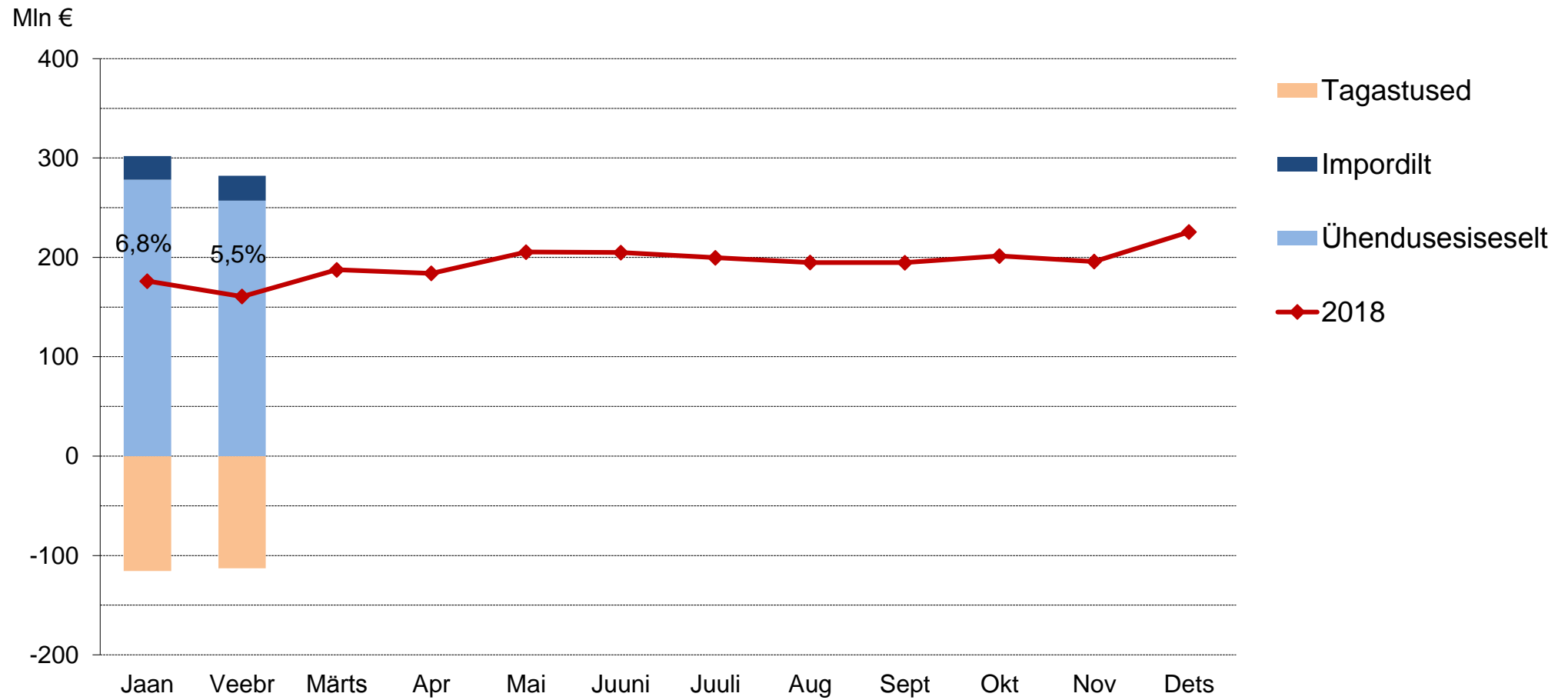
Füüsilise isiku tulumaksu laekumine oli suurem kui eelmisel aastal, kuna tulumaksu tagastati vähem (veebruaris tagastati 50 mln)



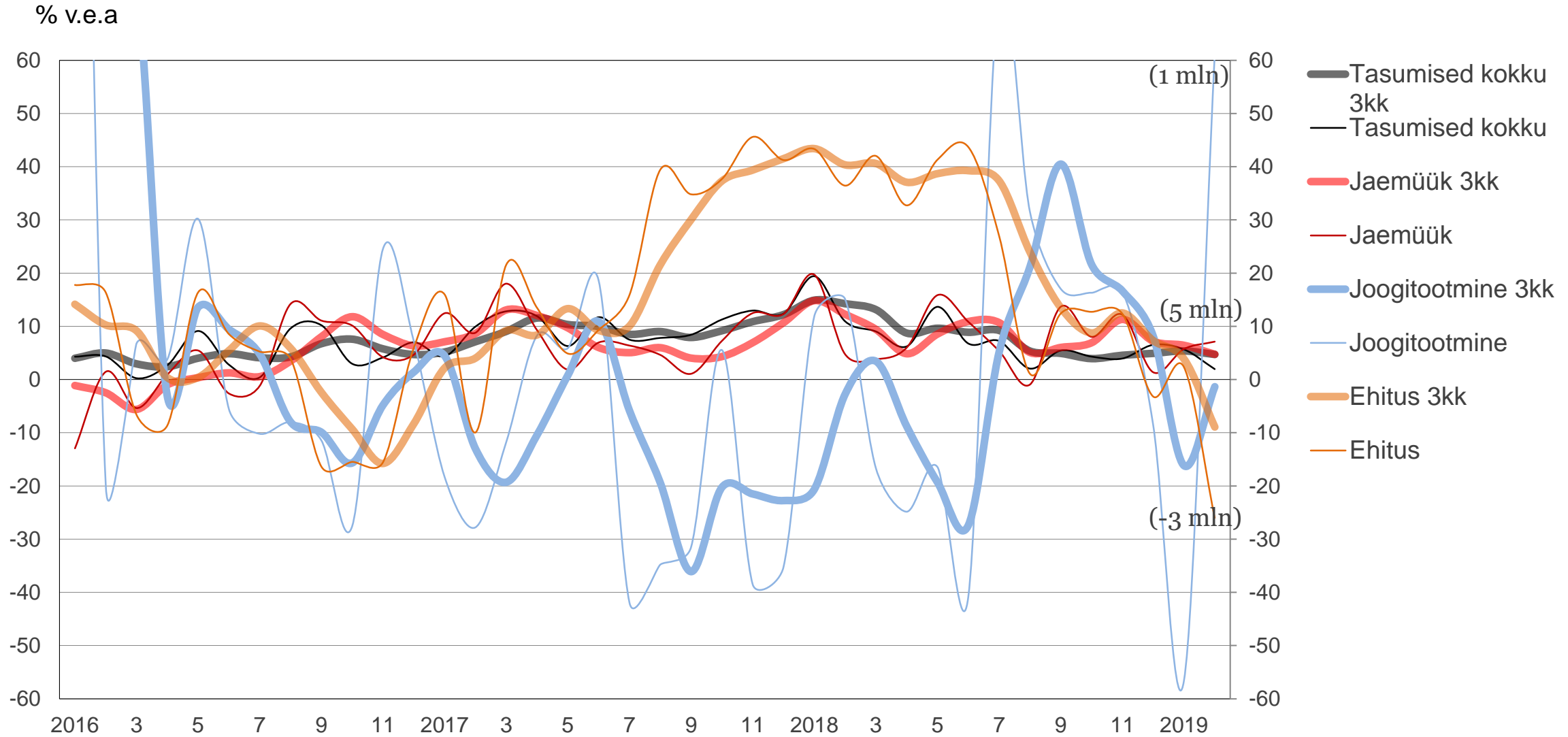
Juriidilise isiku tulumaksu laekumine oli veebruaris erasektori dividendide tulumaksu vähenemise tõttu 6 mln väiksem



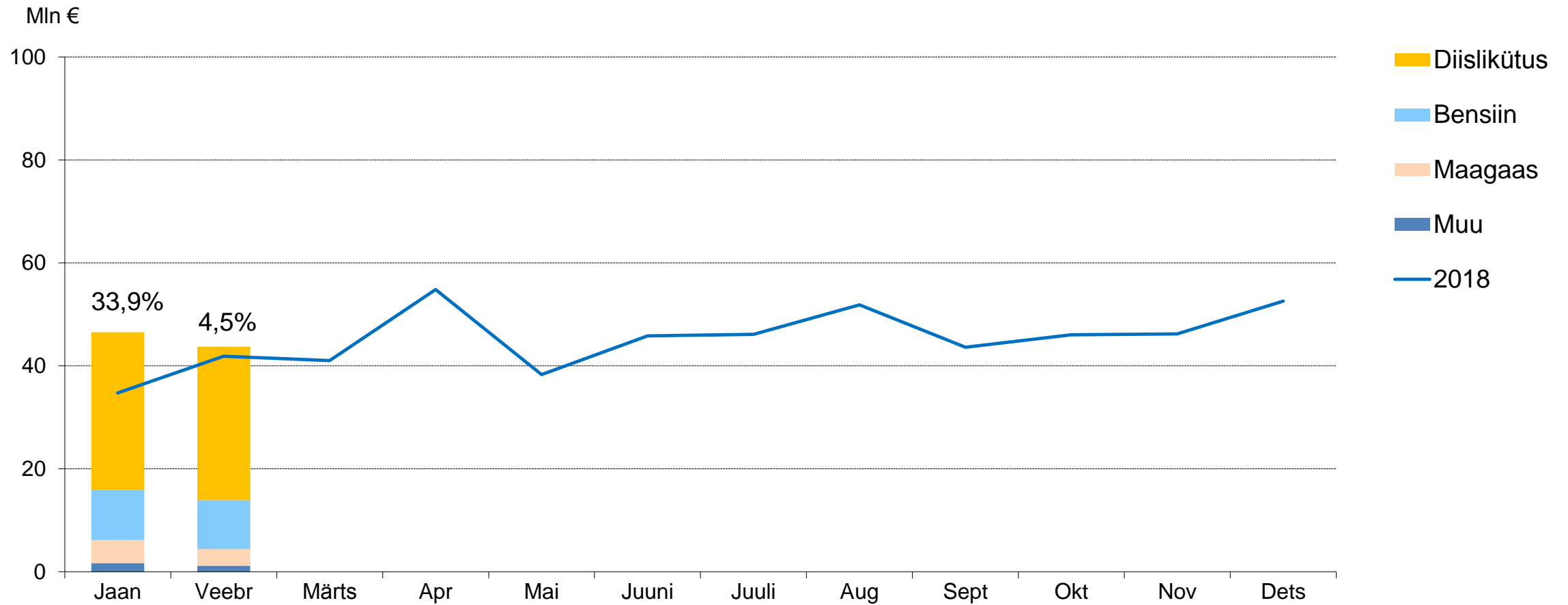
Käibemaksutulu on veebruaris 5,5% enam kui mullu



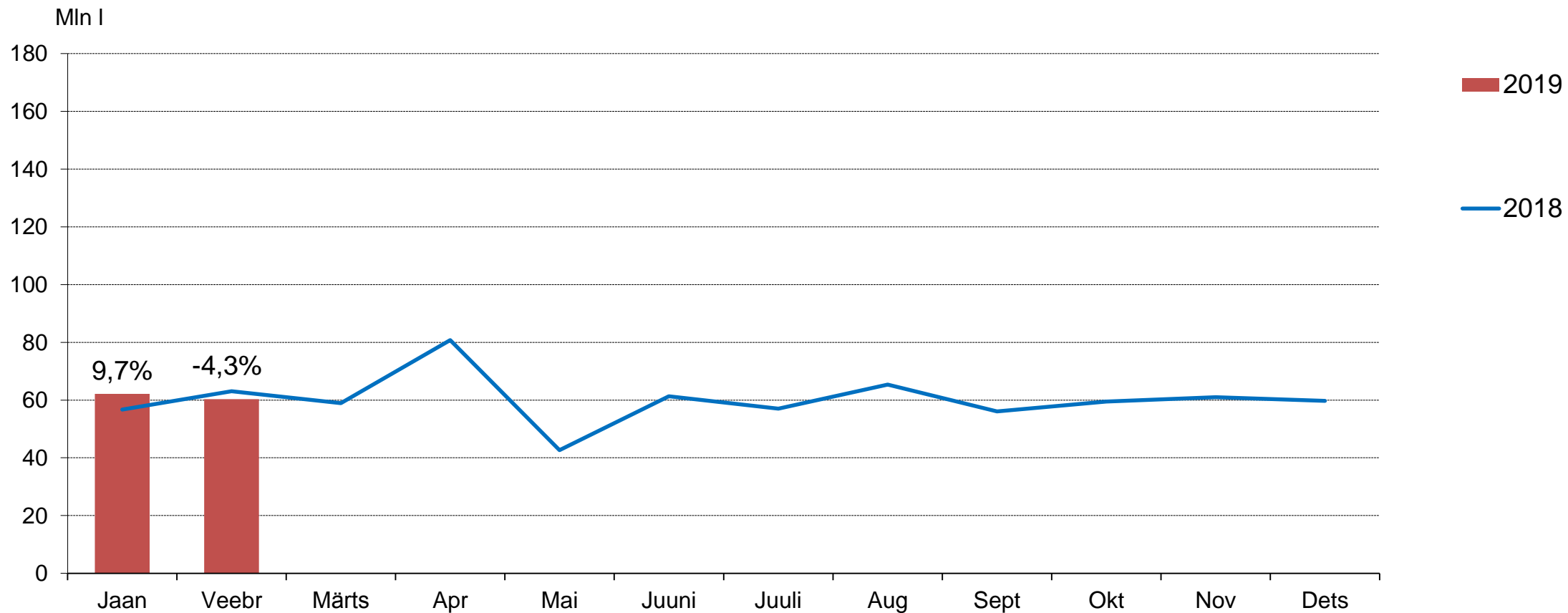
Käibemaksu tasumine on kasvanud enim jaekaubanduses ja langenud ehituses (% v.e.a 3kk)



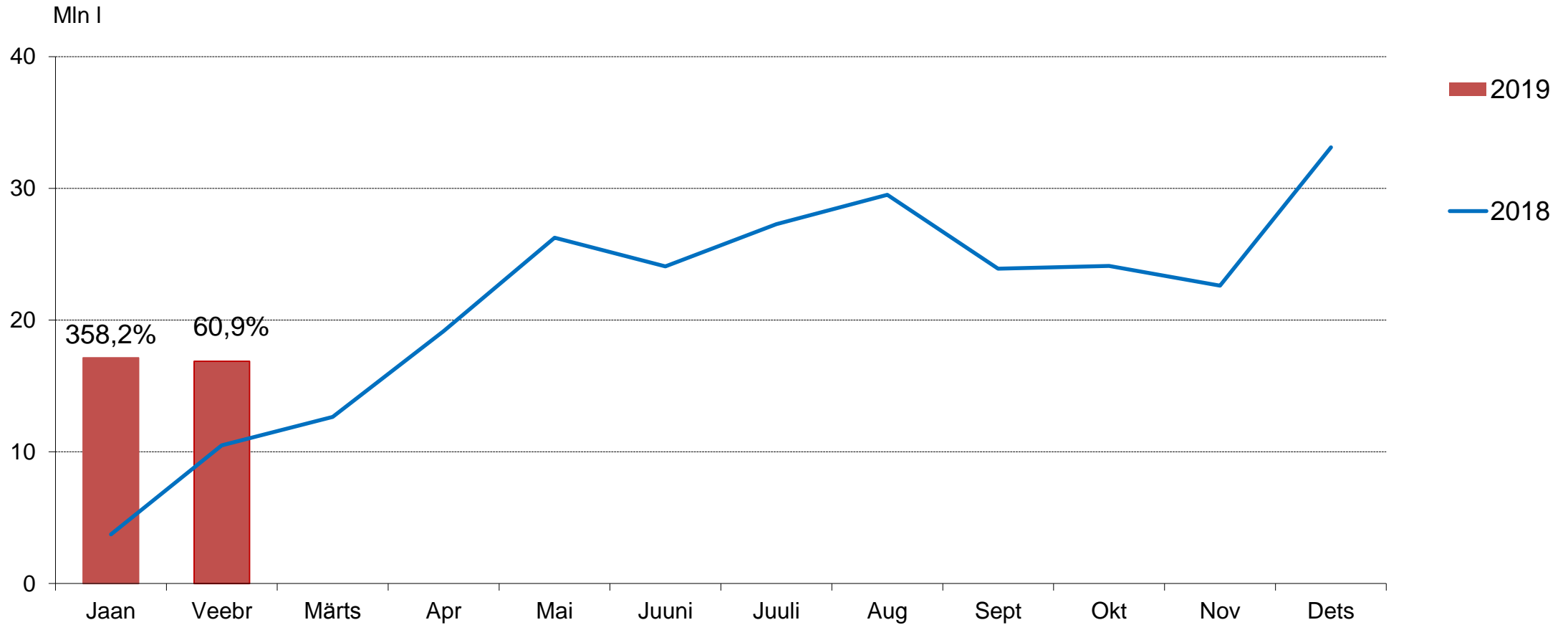
Kütuseaktsiisi tasuti veebruaris 4,5% rohkem v.e.a



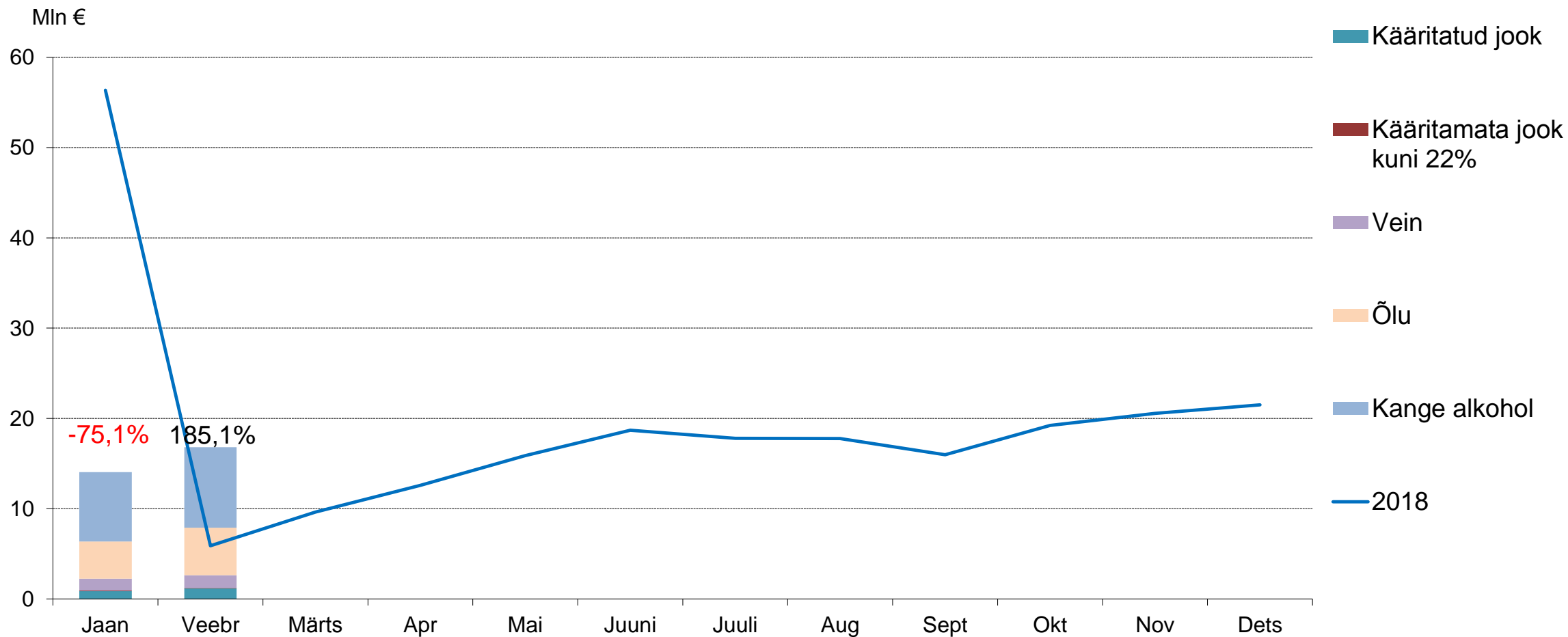
Diislikütust deklareeriti veebruaris 4,3% vähem v.e.a.



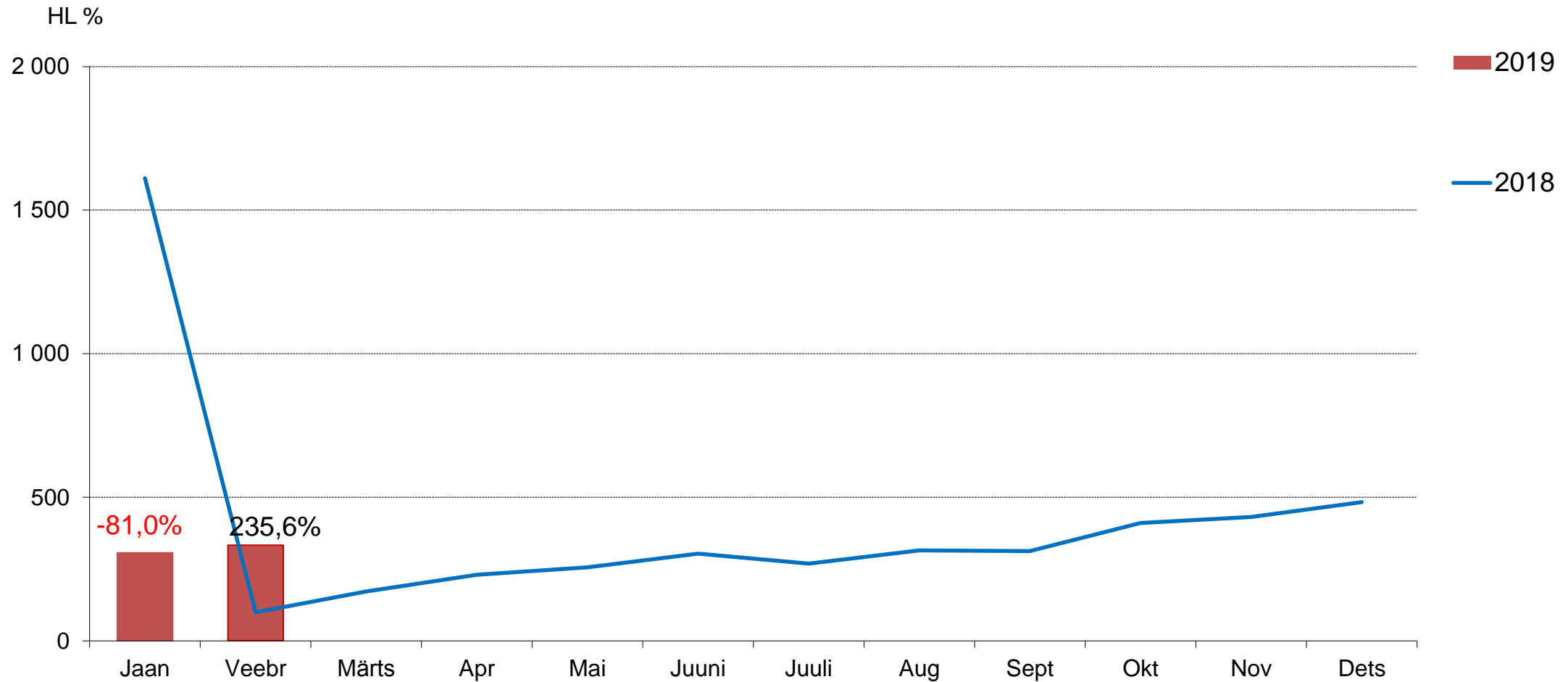
Bensiini deklareerimine aasta tagasi oli madal varude tõttu



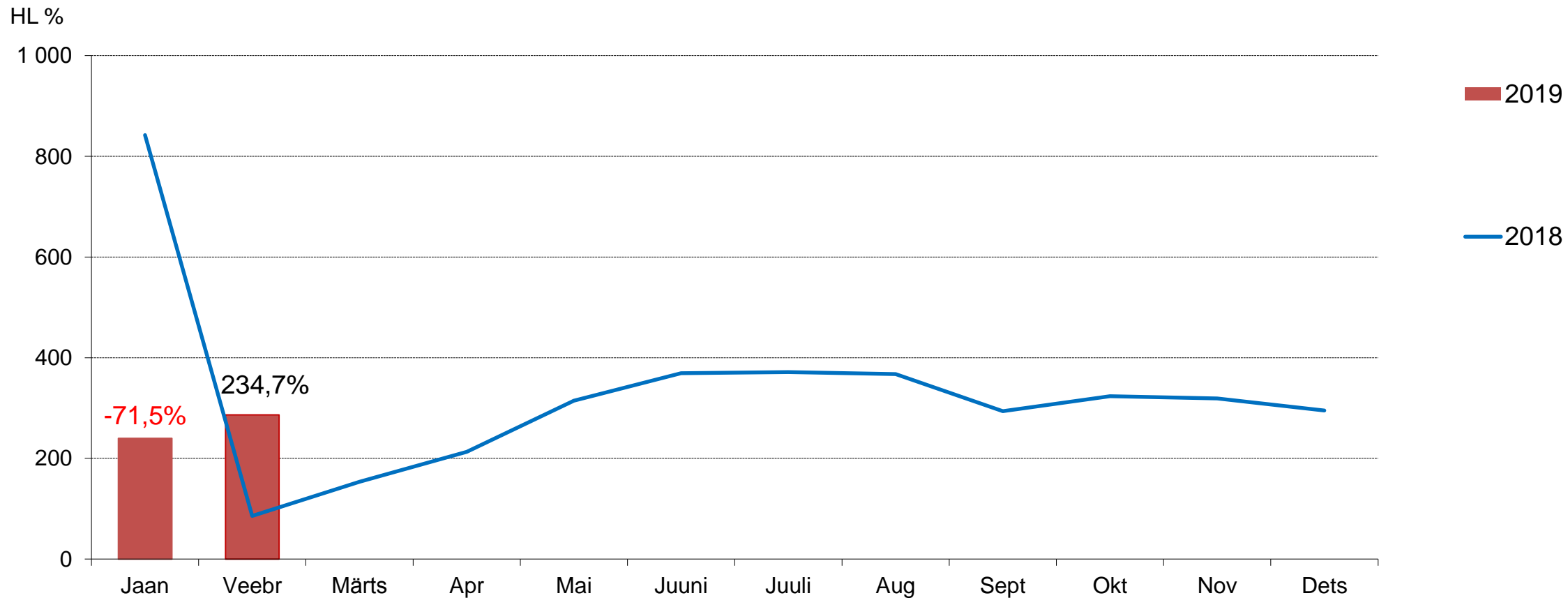
Alkoholiaktsiisi tasuti vastavalt ootusele



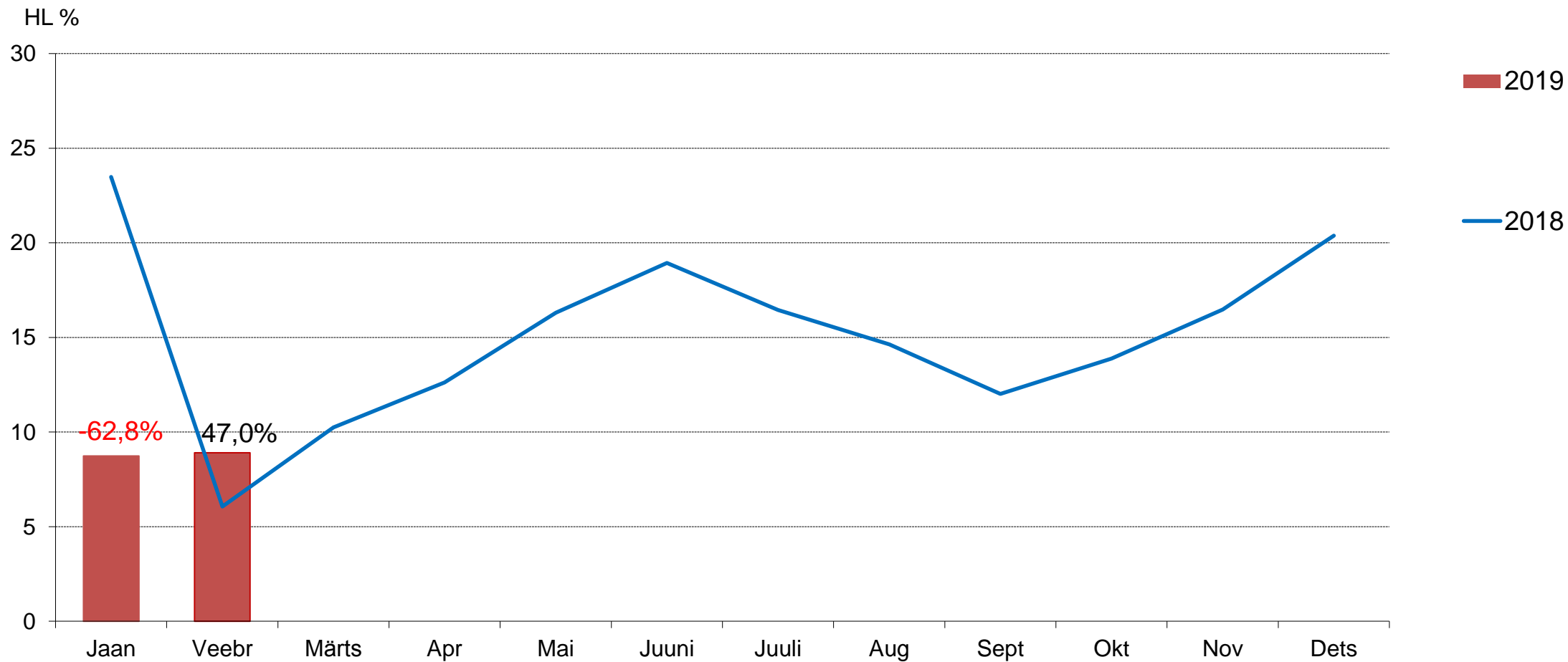
Kanget alkoholi deklareerimine stabiilne



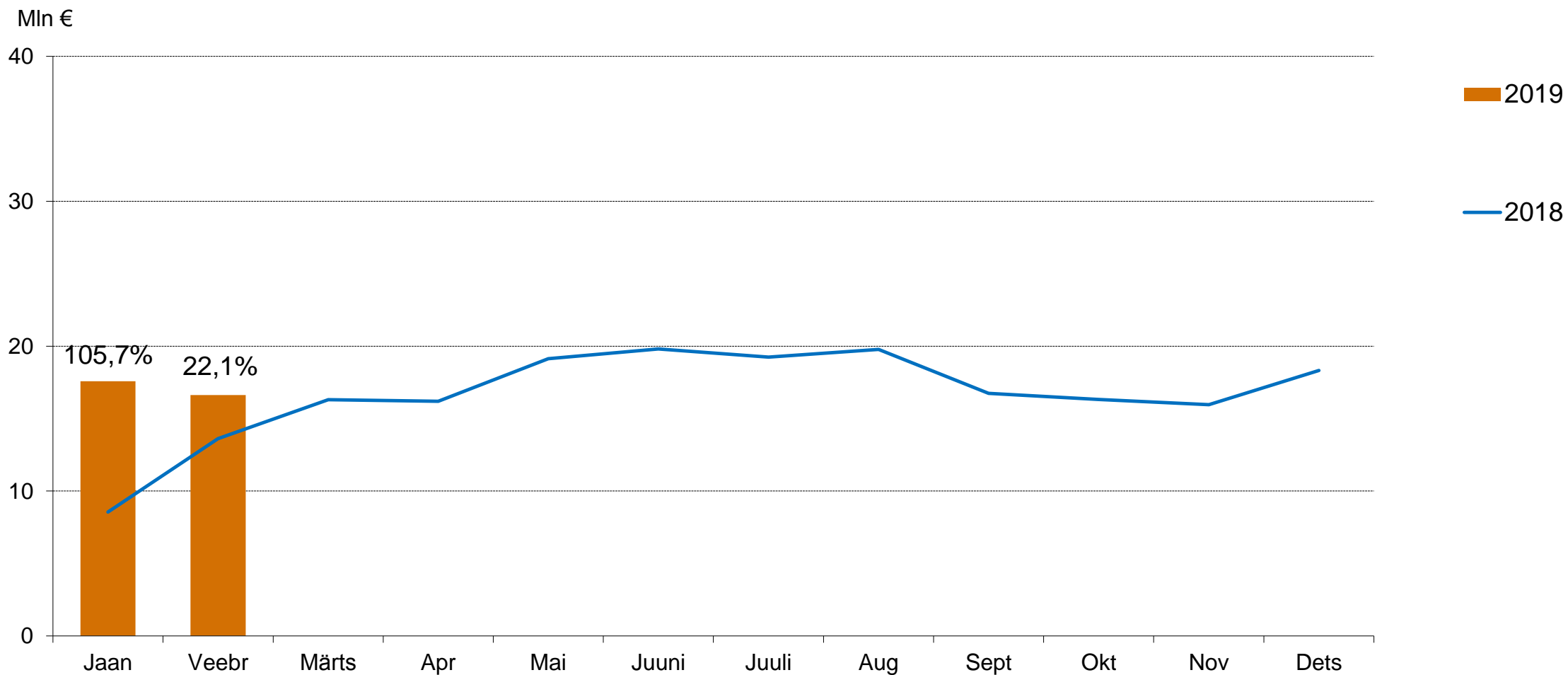
Õlle deklareerimine kõrgel, kuna varumist ei toimunud



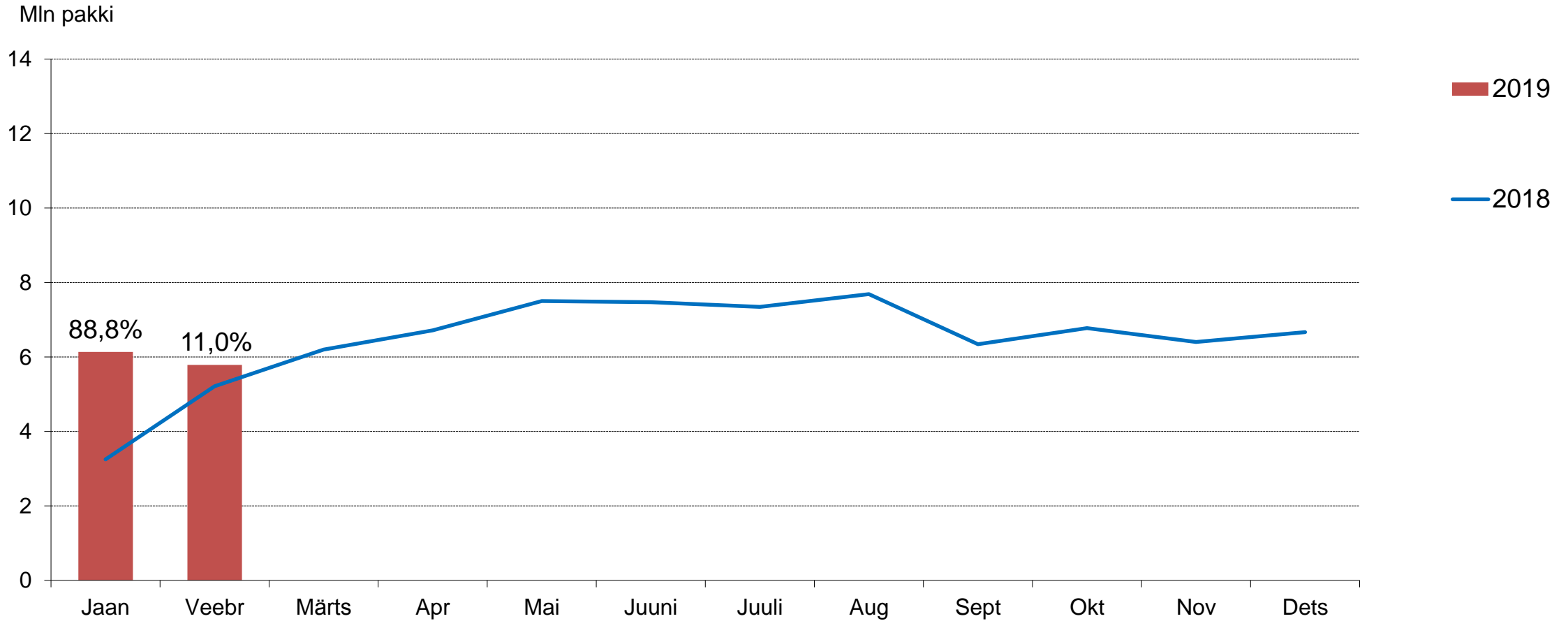
Veini deklareeriti veebruaris 47,0% rohkem v.e.a



Tubakaaksiisi tasuti veebruaris 22,1% rohkem kui aasta varem



Sigarettide deklareerimine stabiilsel tasemel



Eelarve täidetud 15,1% ulatuses

2019 tasumised (mln EUR)	EELARVE	2 kuud 2019	2 kuud v.e.a	EELARVE täitmine
Keskvalitsuse maksud	7 767,8	1 170,1	7,0%	15,1%
Tulumaks	794,7	115,1	6,8%	14,5%
Füüsilise isiku tulumaks	290,1	24,4	120,3%	8,4%
Juriidilise isiku tulumaks	504,6	90,7	-6,2%	18,0%
Sotsiaalmaks	3 280,2	520,3	11,1%	15,9%
Raskeveokimaks	5,7	1,3	-1,9%	22,4%
Käibemaks	2 550,2	357,6	6,2%	14,0%
Aktsiisid kokku	1 069,4	162,6	-3,3%	15,2%
Alkoholiaktsiis	230,5	30,9	-50,4%	13,4%
Tubakaaktsiis	220,2	34,2	54,5%	15,5%
Kütuseaktsiis	583,9	90,2	17,8%	15,4%
Pakendiaktsiis	0,2	0,1	362,1%	48,8%
Elektriaktsiis	34,7	7,2	0,4%	20,9%
Hasartmängumaks	28,5	5,0	3,3%	17,6%
Tollimaks	39,1	8,2	31,6%	21,1%
KOV FITM	1 181,9	198,9	11,2%	16,8%