

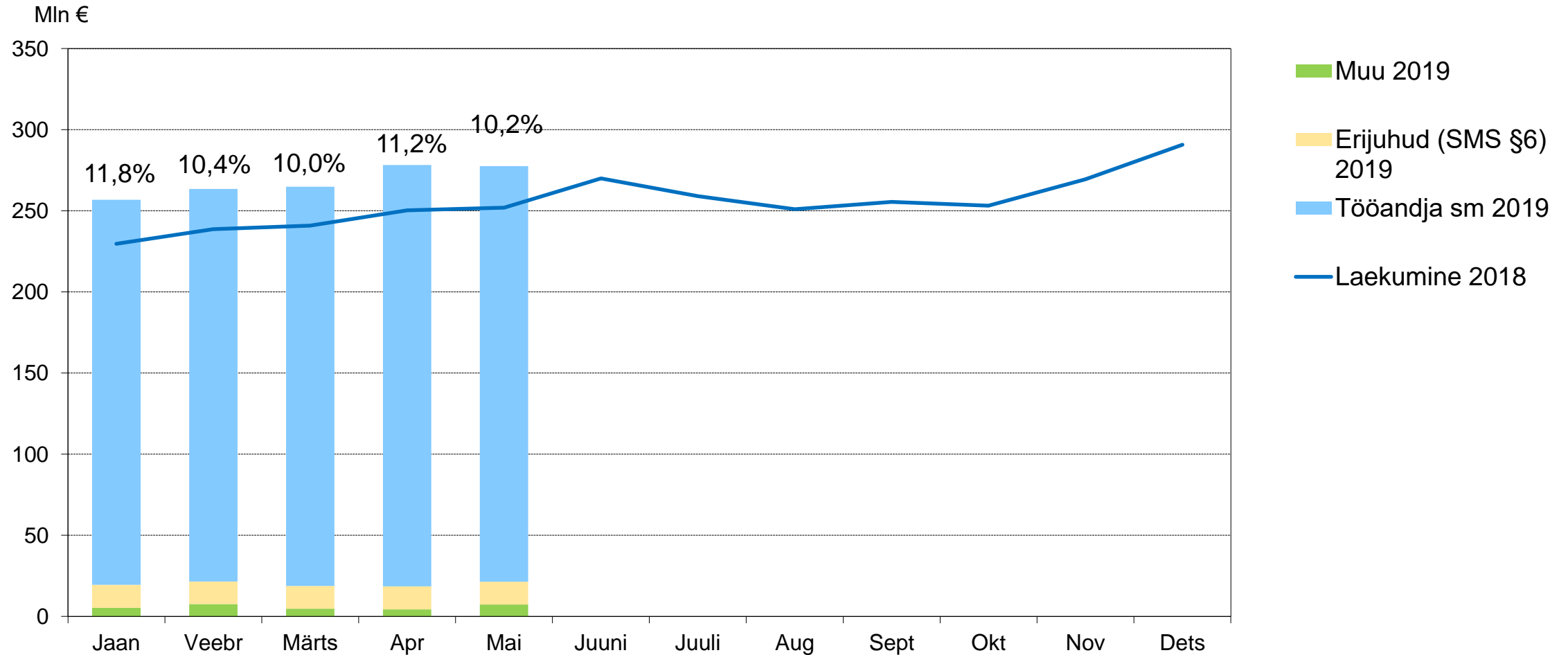


Mais tasuti riigieelarve tuluna  
675,2 mln eurot makse,  
mida on 11,6% rohkem  
kui 2018. aastal

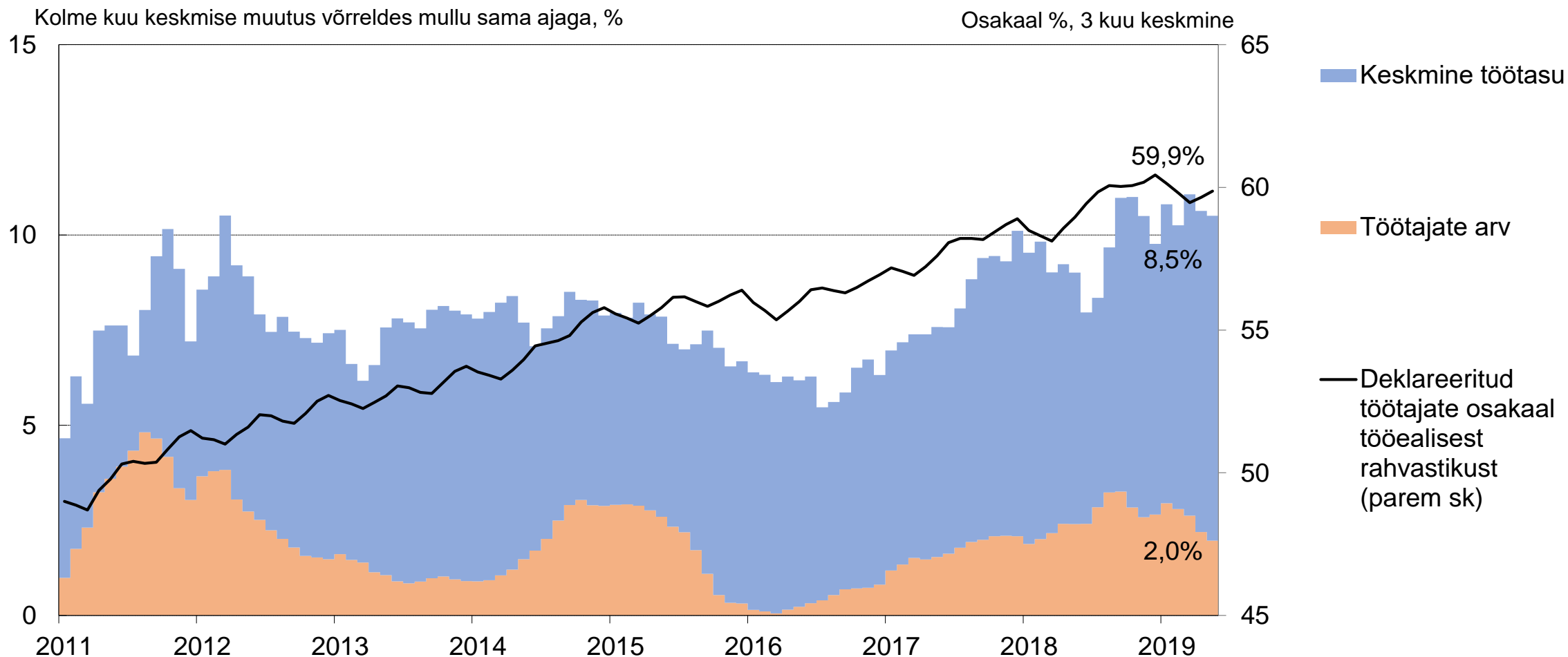
09.07.2019

- **Sotsiaalmaksu** tasumist mai eest mõjutas keskmise palga ja töötajate arvu jätkuvalt kiire kasv. Suurematest tegevusaladest vedasid viimase aasta palgafondi kasvu ehitus ja haridus.
- **Käibemaksutulu** kasv aeglustus võrreldes eelmise kuuga oluliselt. Tasumise kasvu panustasid tegevusaladest enim mootorsõidukite müük ning hulgikaubandus.
- **Aktsiiside** deklareerimine mai eest oli stabiilne. Tubakaaktsiisi tasuti ootusest rohkem seoses uue toodete jälgimise süsteemi rakendamisega.

# Sotsiaalmaksu tasumise kasv 10,2% mais ületas eelarveootust

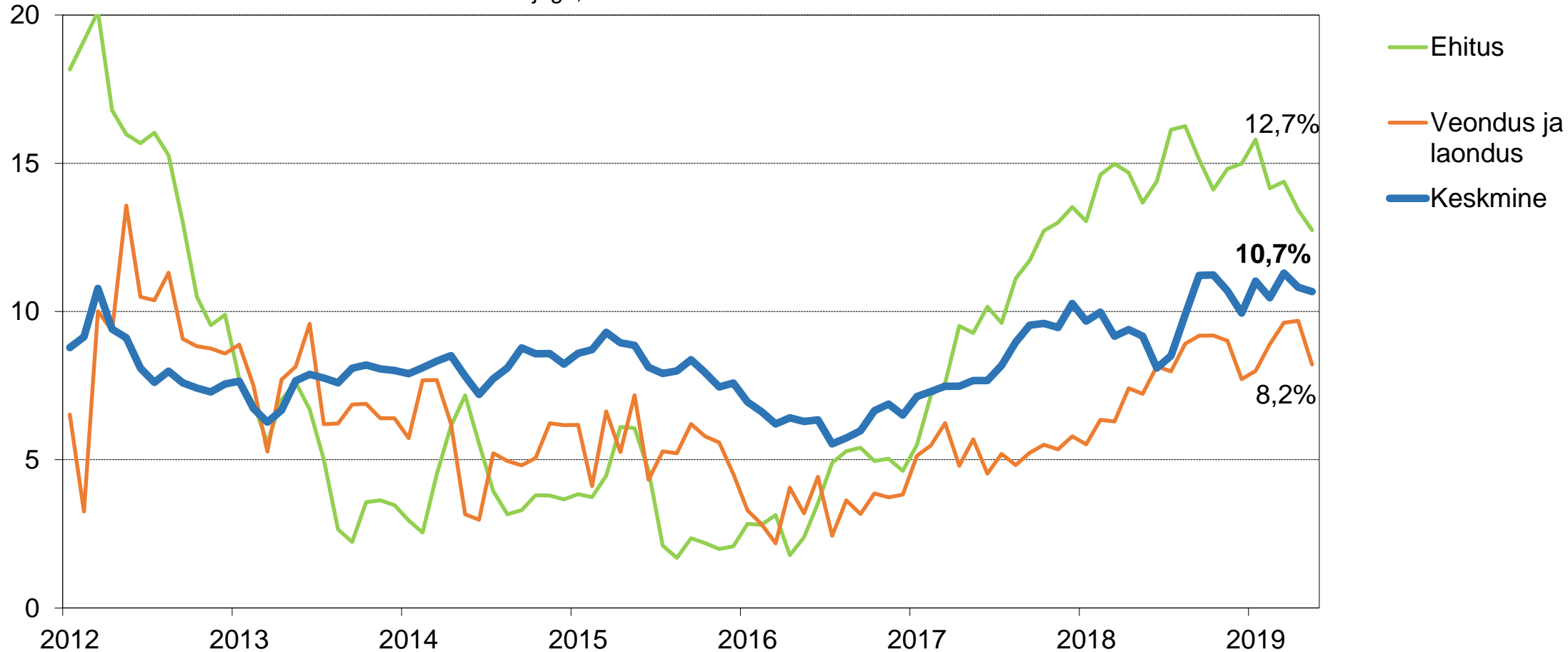


# Keskmise töötasu kasv suurenes 8,5%, töötajate arvu kasv aeglustus 2,0%-le

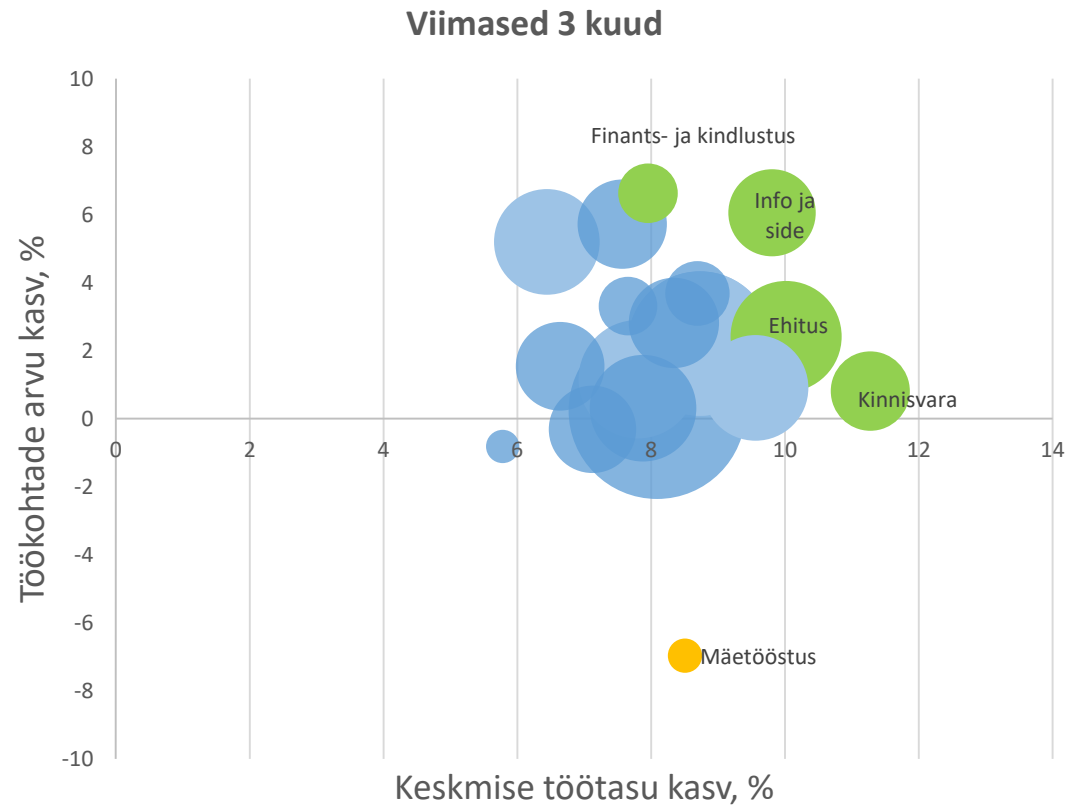


# Palgafondi vedas suurematest sektoritest jätkuvalt ehitus, aeglaseima kasvuga oli veondus ja laondus

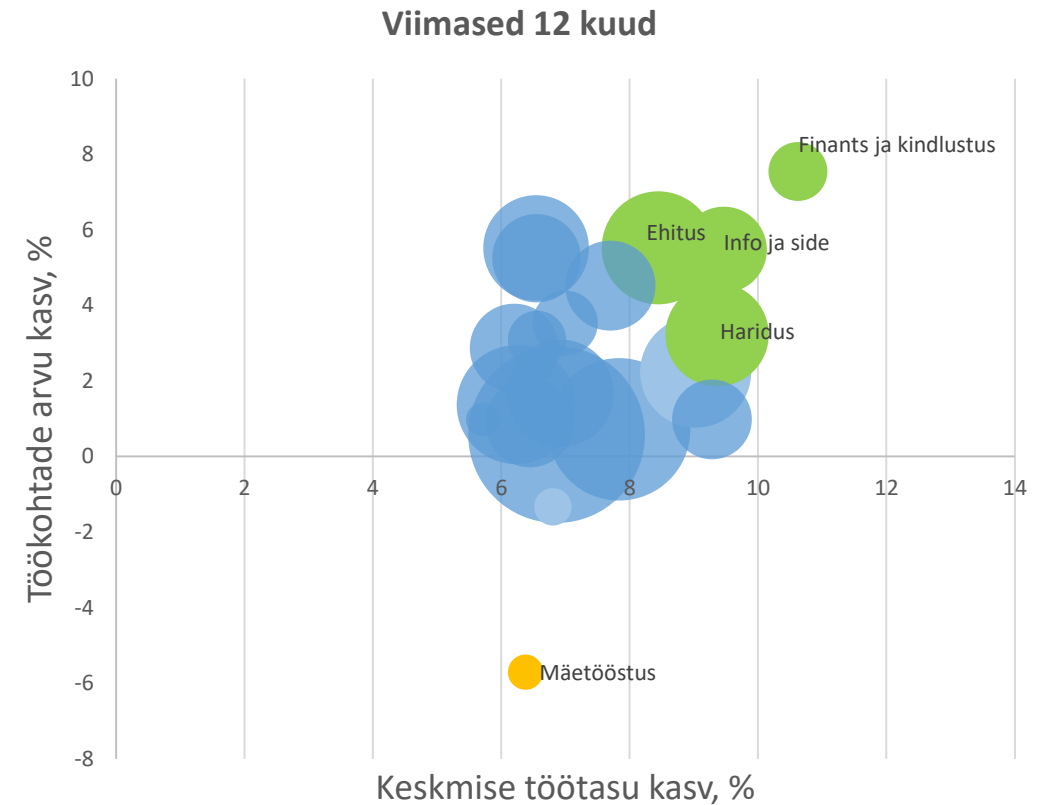
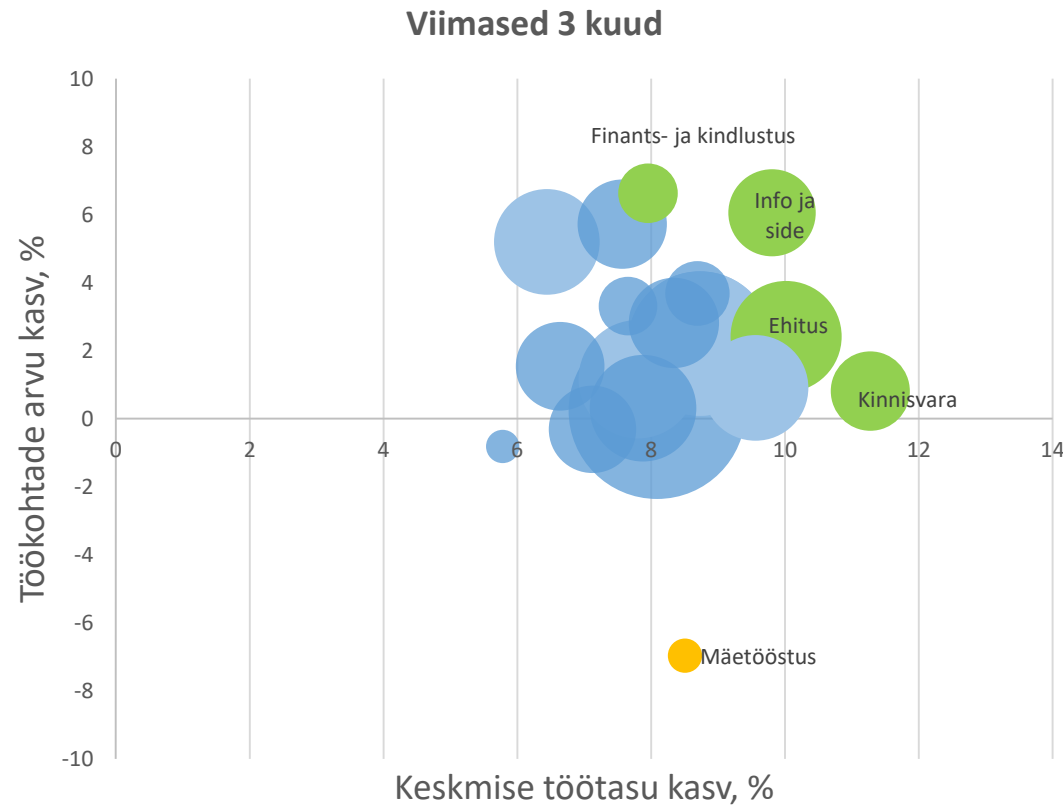
Kolme kuu keskmine muutus võrreldes mullu sama ajaga, %



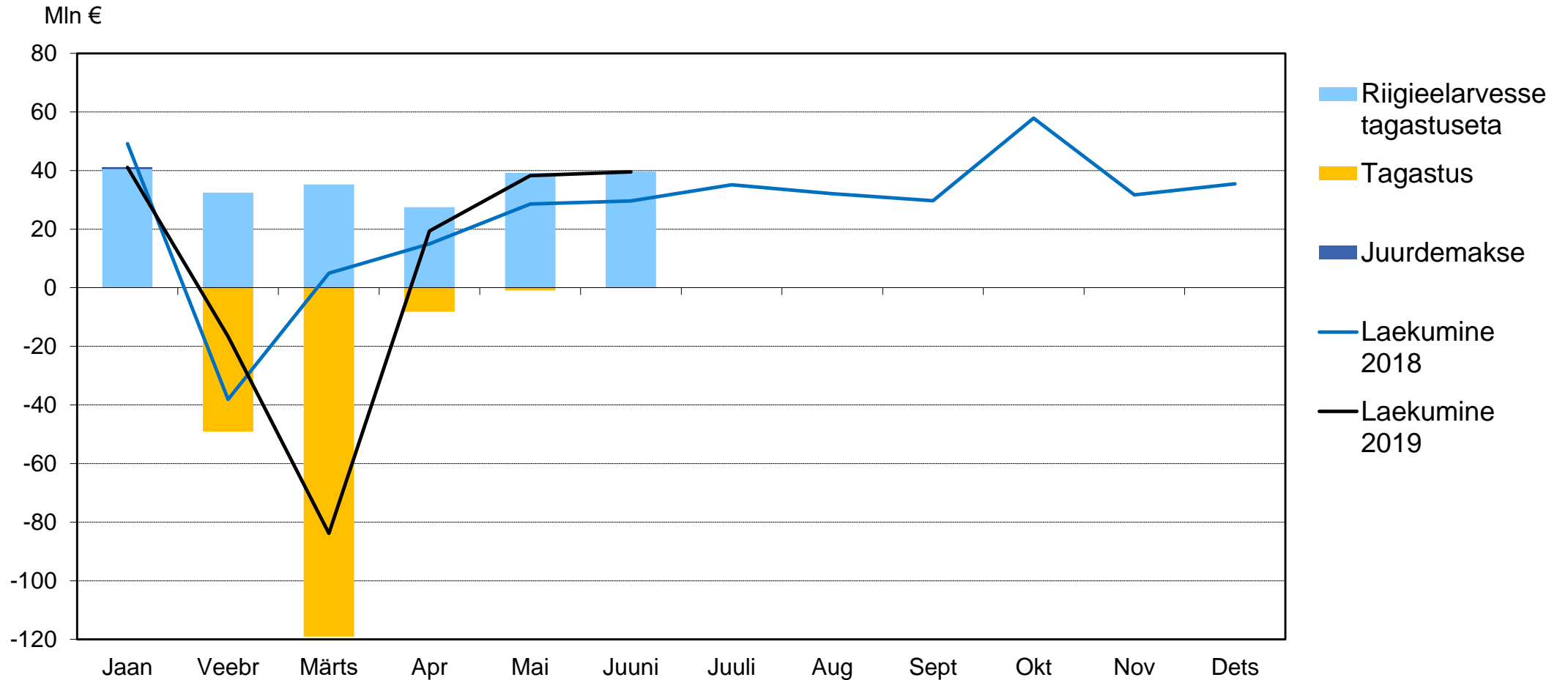
Palgafondi kasvu vedasid info ja side (16,5%), finants- ja kindlustus (15,1%) ning kutse-, teadus- ja tehnikaalane tegevus (13,7%)



# Aasta vaates on palgafondi kasvu eesotsas suurematest sektoritest ehitus (14,4%) ja haridus (12,9%)

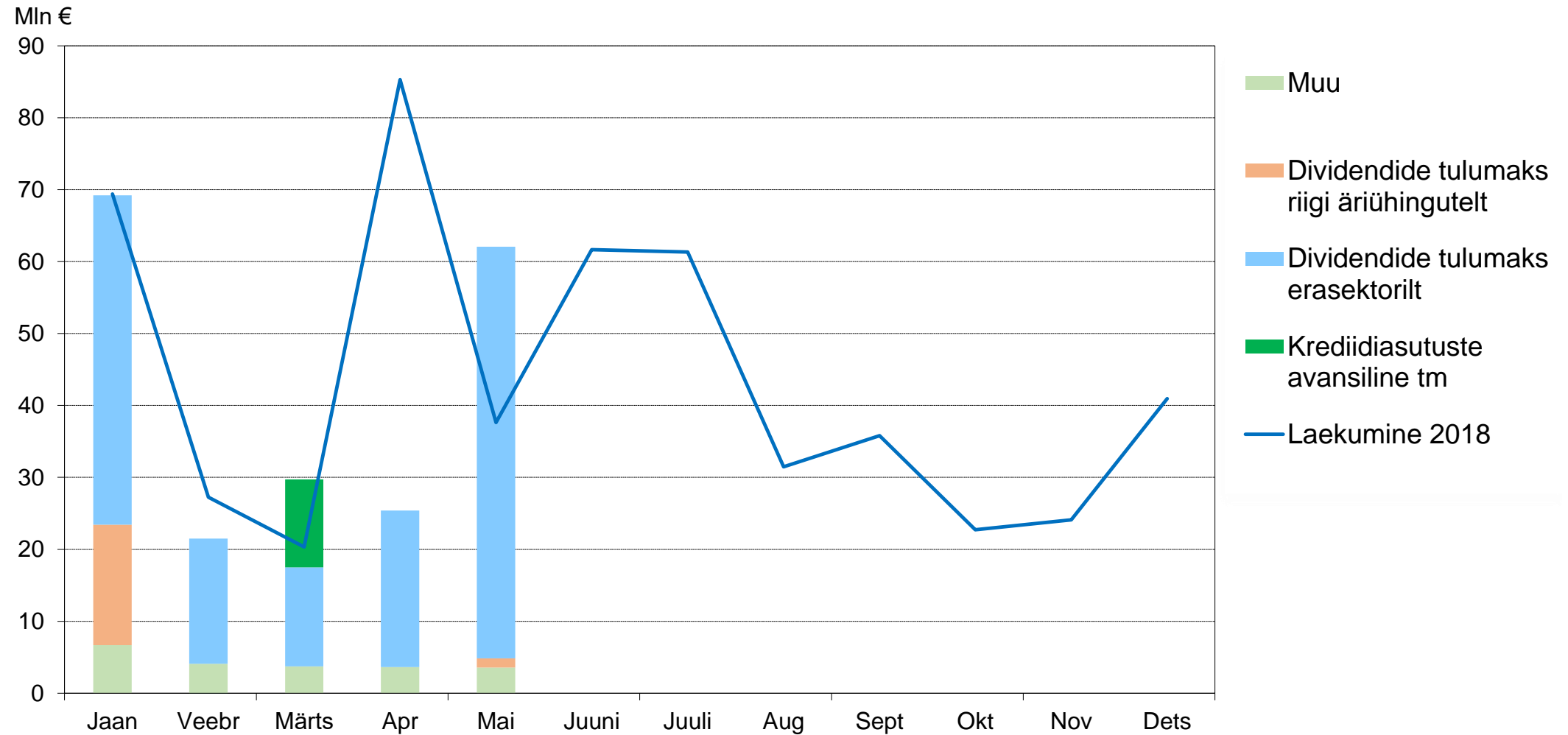


# Füüsilise isiku tulumaksu laekumine ületas mais eelarveootust

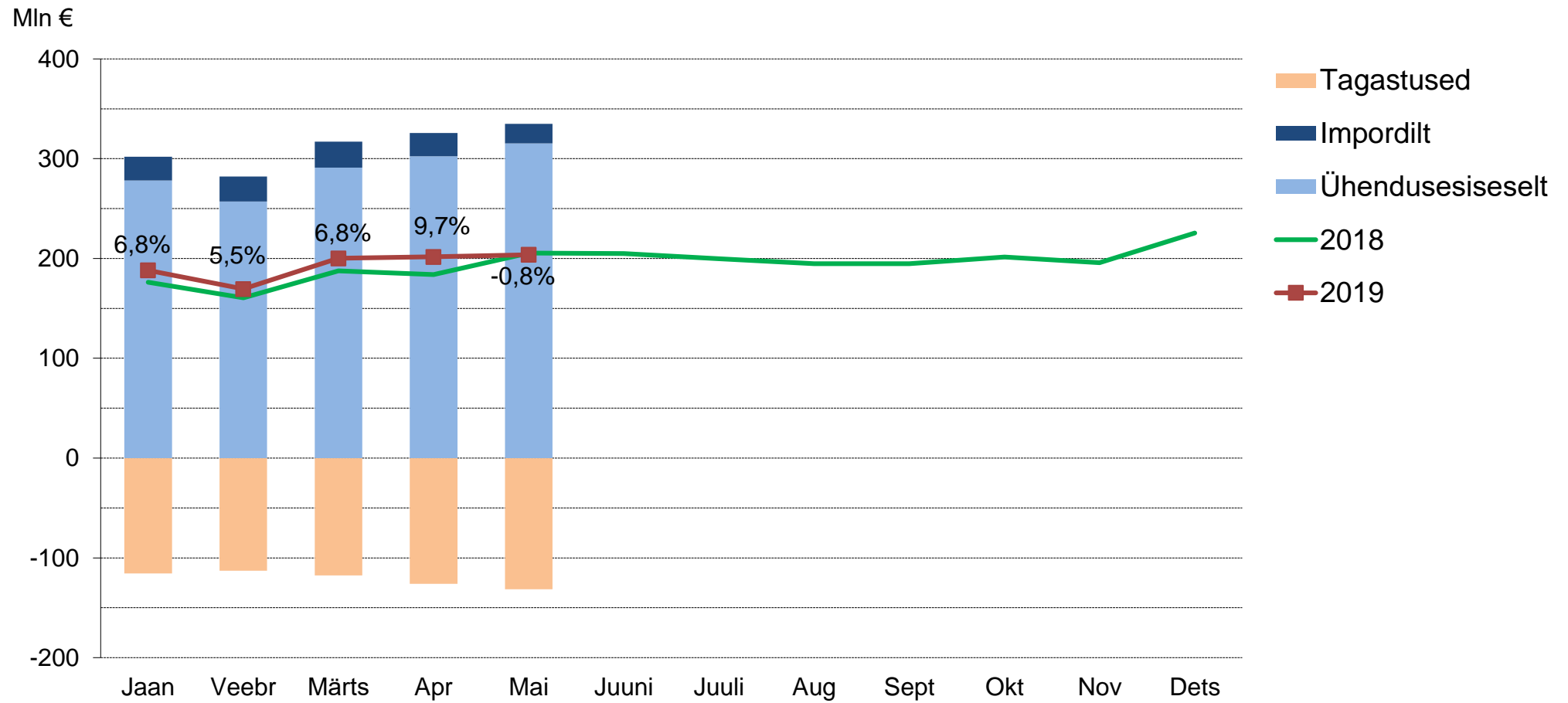




# Juriidilise isiku tulumaksu laekumine oli juunis ootuspärane

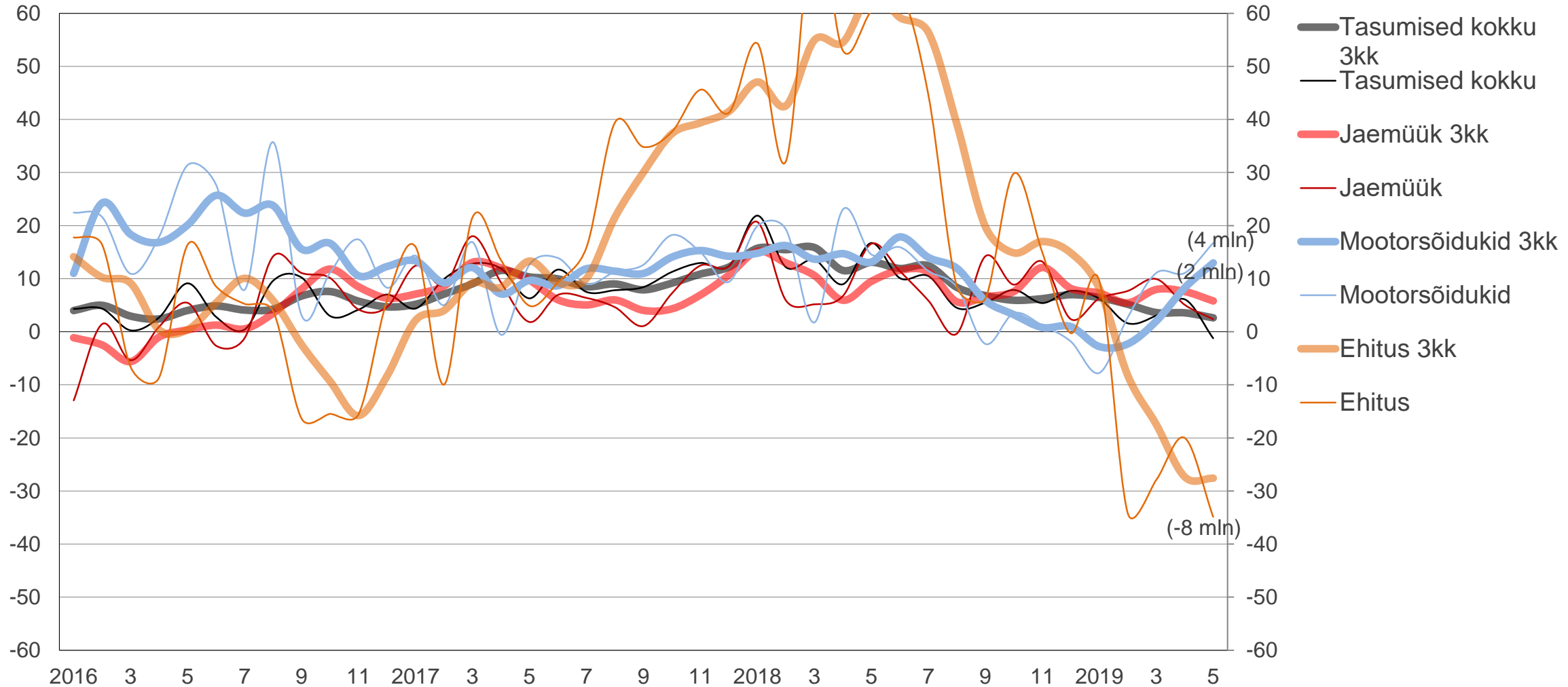


# Käibemaksutulu on mais 0,8% vähem kui mullu

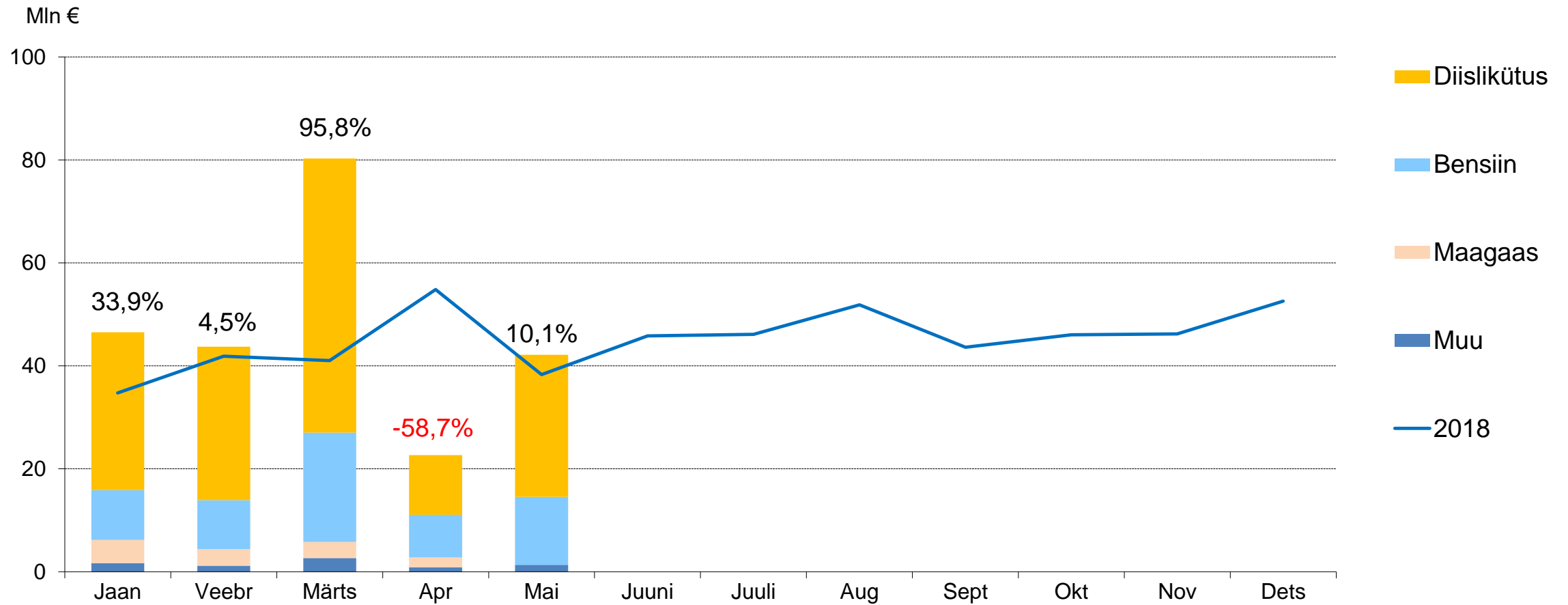


# Käibemaksu tasumine on kasvanud enim mootorsõidukite müügis ja langenud ehituses

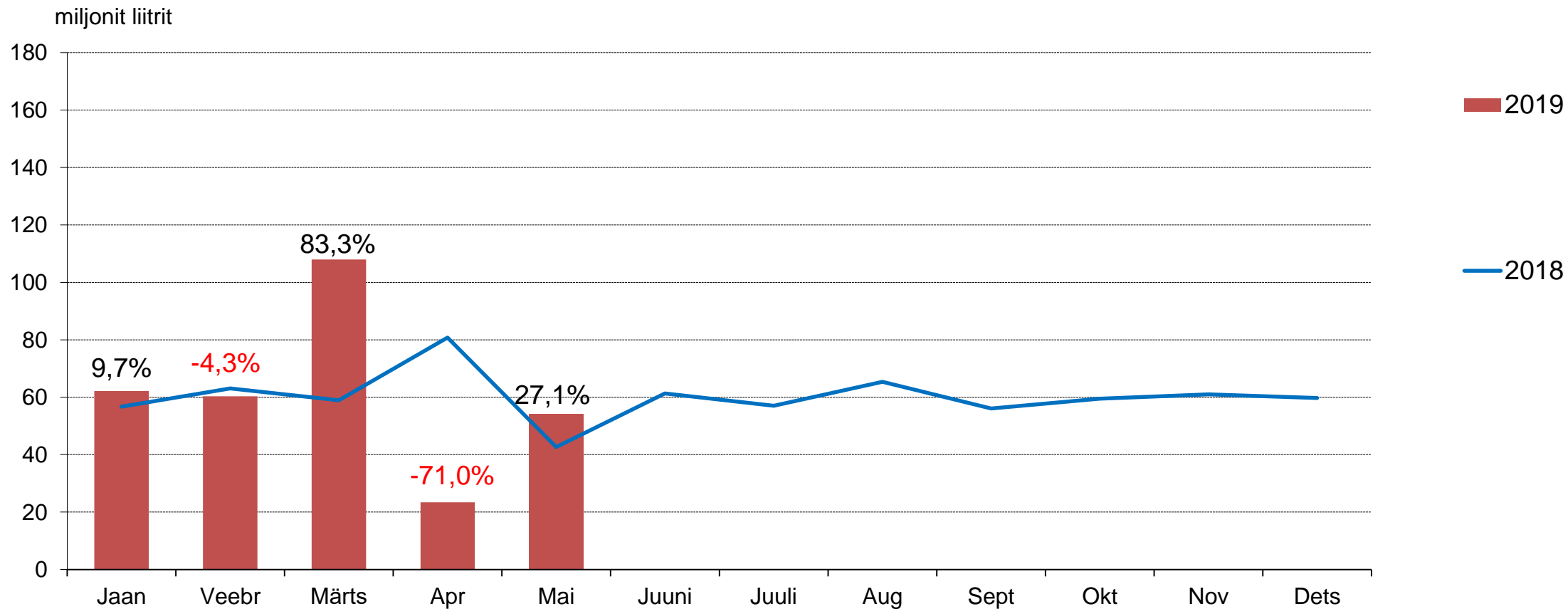
3 kuu keskmise muutus aastaga, %



# Maikuus on märtsis soetatud kütuste varud läbi müüdnud

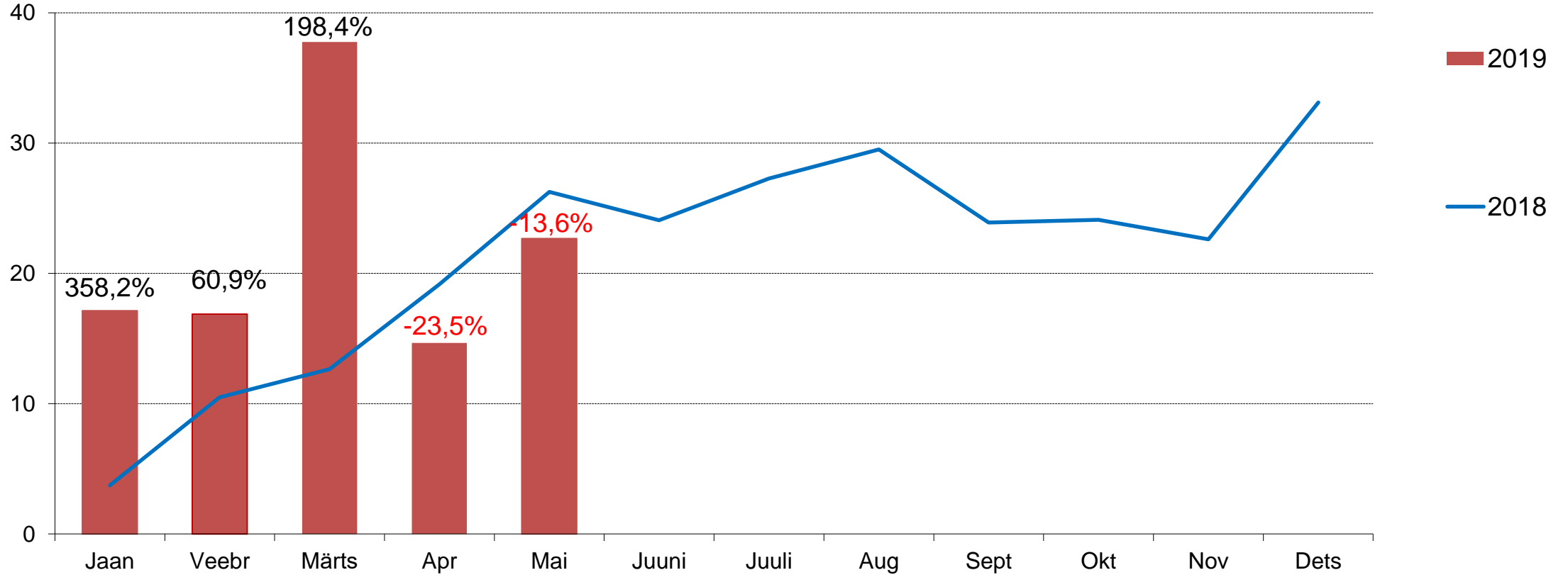


# Diislikütust deklareeritud viie kuuga 2,0% rohkem kui eelmisel aastal

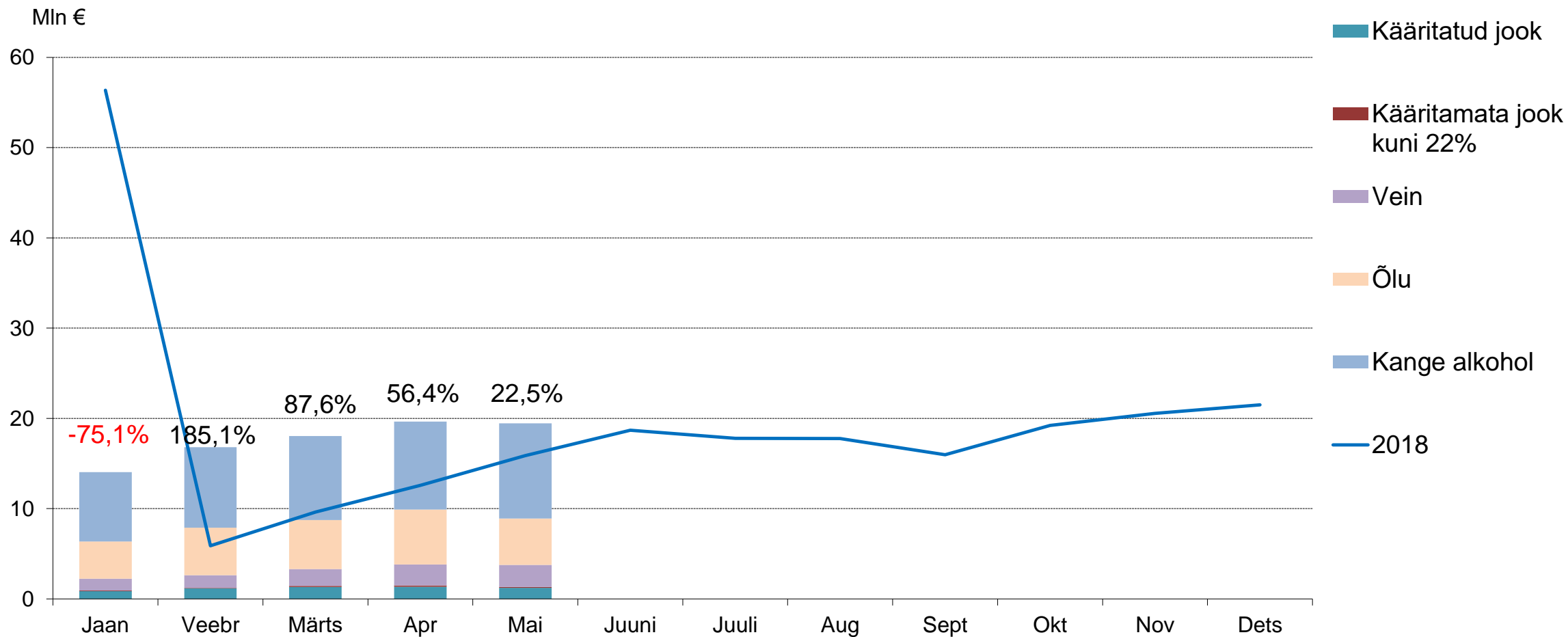


# Bensiini deklareerimine taastumas

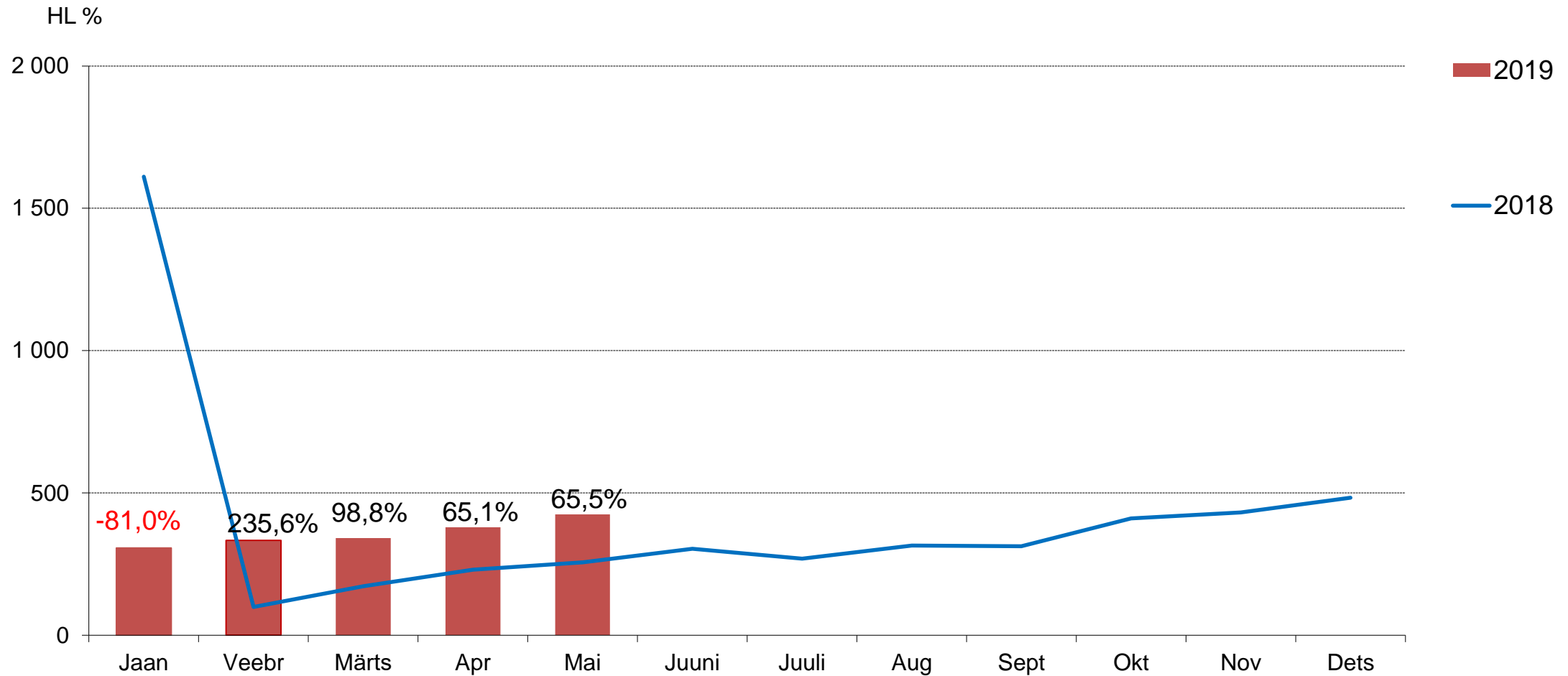
miljonit liitrit



# Alkoholiaktsiisi tasumine mais vastab eelneva kuu tasemele

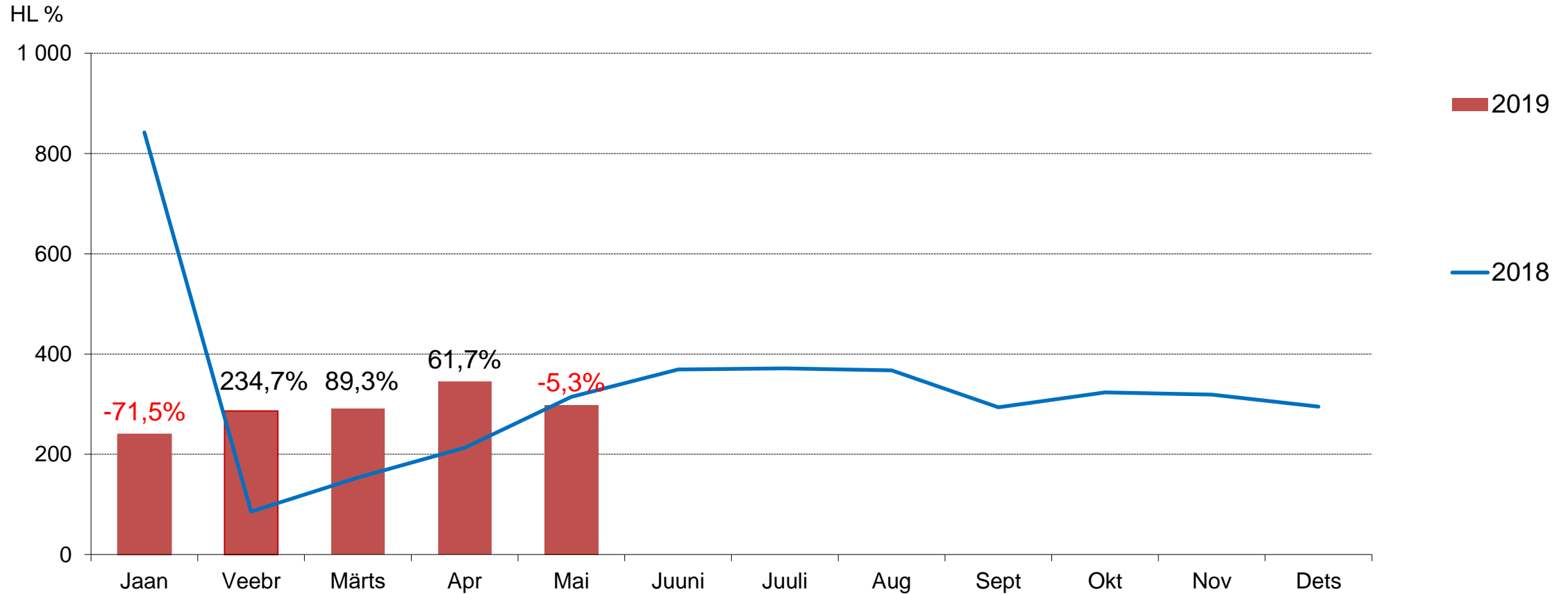


# Kange alkoholi deklareeritud kogus mais kasvas

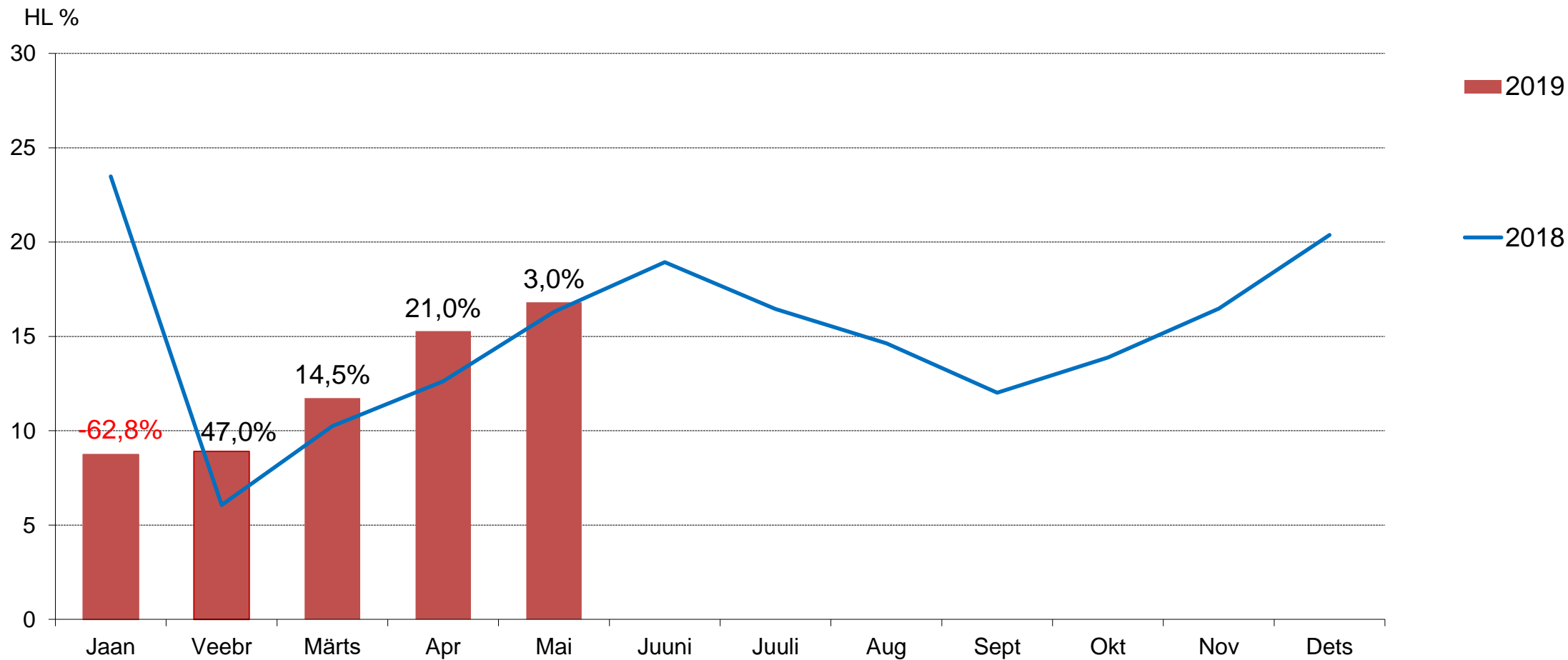




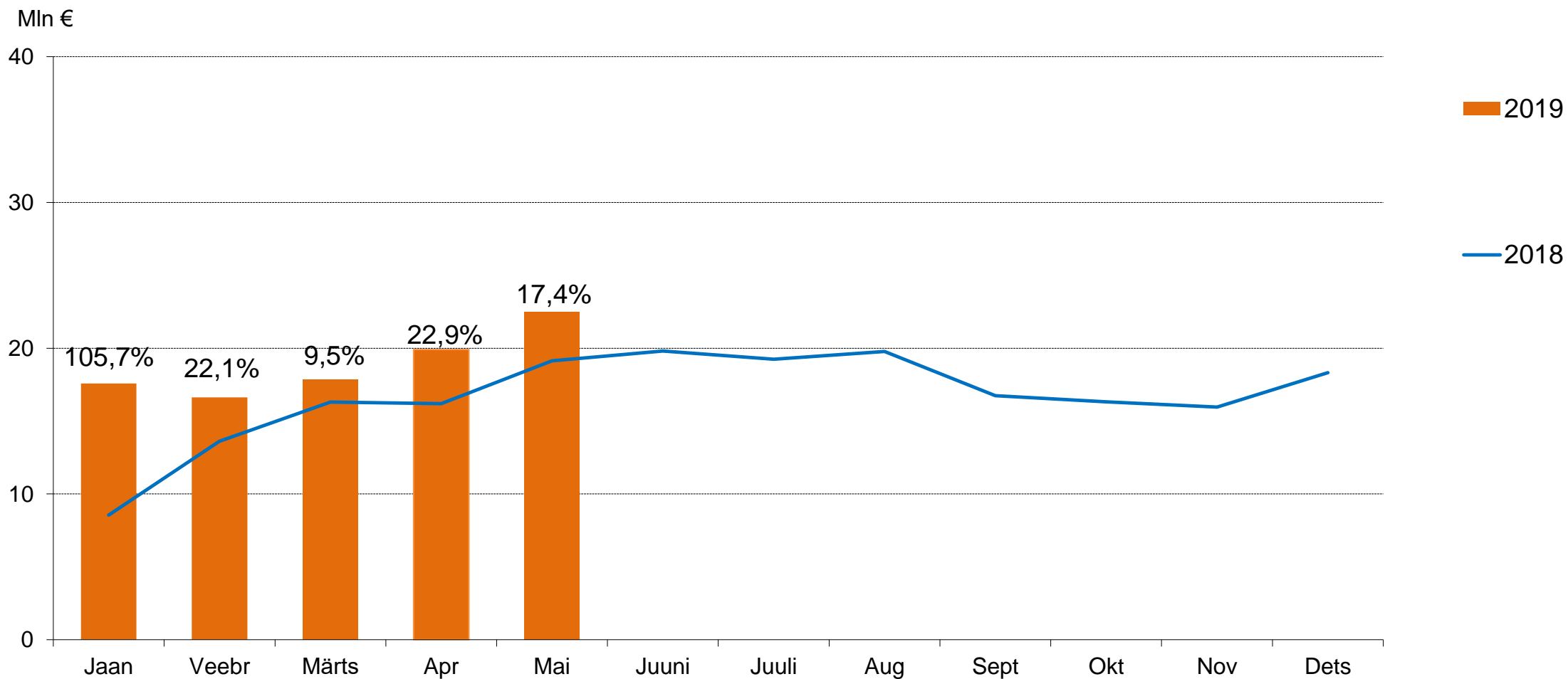
# Õlle deklareerimine vähenes 5,3% võrreldes eelmise aastaga



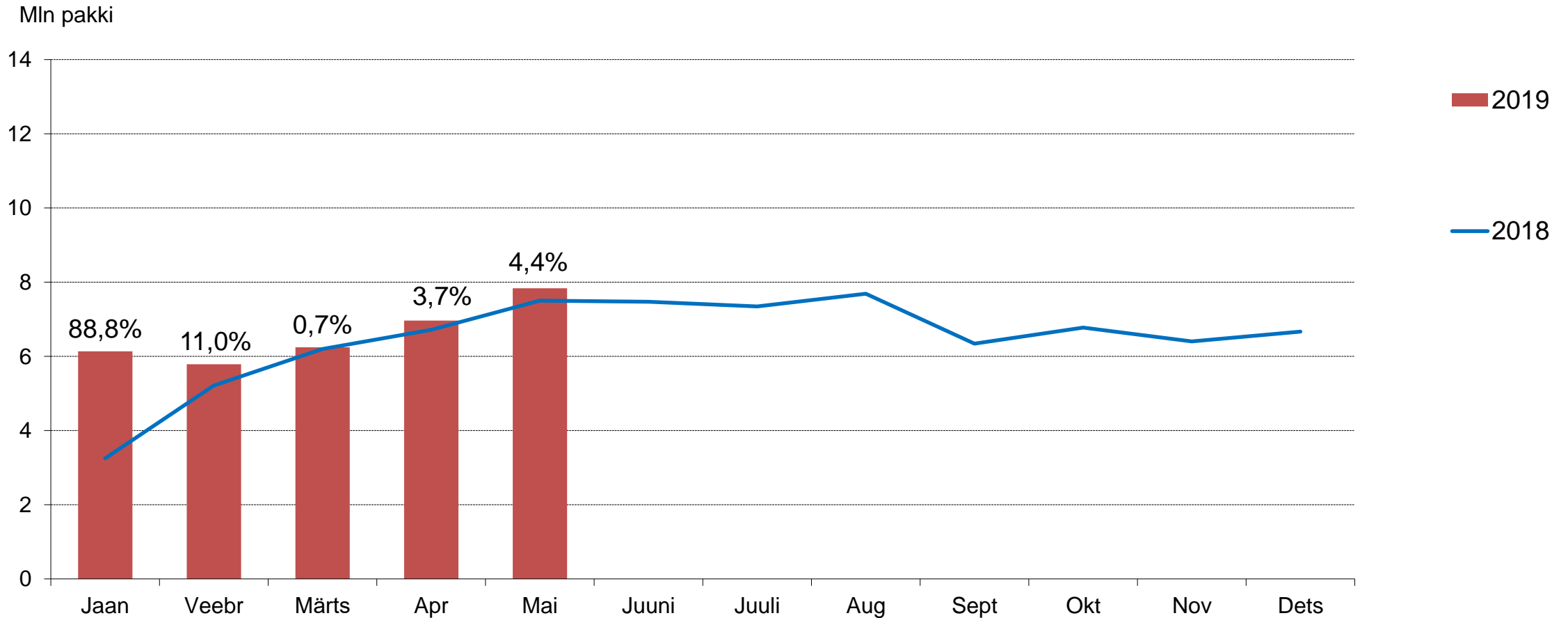
# Veini deklareeriti mais 3,0% rohkem v.e.a



# Tubakaaktsiisi tasuti mais 17,4% rohkem kui aasta varem



# Sigarette mais deklareeritud 4,4% rohkem kui aasta tagasi



# Eelarves aastaks kavandatud maksudest on tasutud 38,3%

Tasumised (mln EUR)	EELARVE			EELARVE 2019
	2019	5 kuud 2019	5 kuud v.e.a	täitmine
<b>Keskvalitsuse maksud</b>	<b>7 768</b>	<b>2 978,9</b>	<b>4,3%</b>	<b>38,3%</b>
<b>Tulumaks</b>	<b>795</b>	<b>206,2</b>	<b>-31,1%</b>	<b>25,9%</b>
Füüsilise isiku tulumaks	290	-1,8	-103,0%	-0,6%
Juriidilise isiku tulumaks	505	208,0	-13,3%	41,2%
<b>Sotsiaalmaks</b>	<b>3 280</b>	<b>1 341,0</b>	<b>10,7%</b>	<b>40,9%</b>
<b>Raskeveokimaks</b>	<b>6</b>	<b>2,6</b>	<b>-1,0%</b>	<b>45,5%</b>
<b>Käibemaks</b>	<b>2 550</b>	<b>963,1</b>	<b>5,4%</b>	<b>37,8%</b>
<b>Aktsiisid kokku</b>	<b>1 069</b>	<b>433,4</b>	<b>7,9%</b>	<b>40,5%</b>
Alkoholiaktsiis	230	88,0	-12,3%	38,2%
Tubakaaktsiis	220	94,4	28,0%	42,9%
Kütuseaktsiis	584	235,3	11,7%	40,3%
Pakendiaktsiis	0	0,2	102,3%	92,0%
Elektriaktsiis	35	15,5	-7,5%	44,6%
<b>Hasartmängumaks</b>	<b>29</b>	<b>12,3</b>	<b>6,7%</b>	<b>43,1%</b>
<b>Tollimaks</b>	<b>39</b>	<b>20,4</b>	<b>31,1%</b>	<b>52,2%</b>
<b>Füüsilise isiku tulumaks KOVidele</b>	<b>1 182</b>	<b>496,4</b>	<b>11,4%</b>	<b>42,0%</b>