



RAHANDUSMINISTEERIUM

Novembris tasuti riigieelarve
tuluna 568,8 mln eurot makse,
mida on 7,0% rohkem
kui 2016. aastal

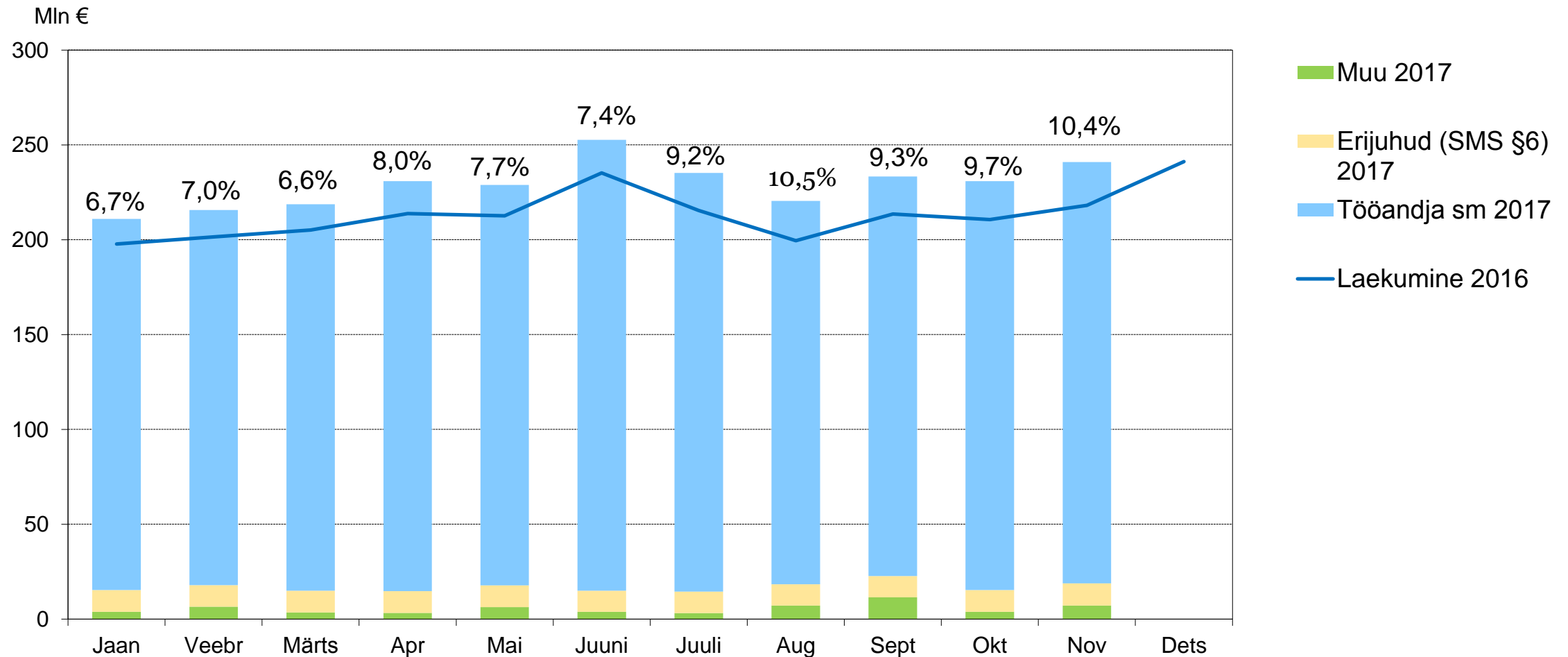
10.01.2018

- Tööjõumaksude laekumist toetab palgakasv, mis ulatub 2017. aasta 11 kuuga 6,6%ni ja ületab mõnevõrra suveprognoosis oodatud taset. Töötajate arvu kasv ulatub 1,6%ni ehk on olnud oodatust 0,8 protsendipunkti võrra kiirem.
- Esimese 11 kuuga on käibemaksu tulused võrreldes 2016. aastaga 9% enam, mis on oodatust 0,4 protsendipunkti võrra suurem.
- 2016. aasta varusid arvestades on tasutud 2017. aasta üheteistkümne kuuga tubakaaktsiisi 8,2%, kütuseaktsiisi 4,9% ning alkoholiaktsiisi 2,2% rohkem võrreldes 2016. aasta sama perioodiga.

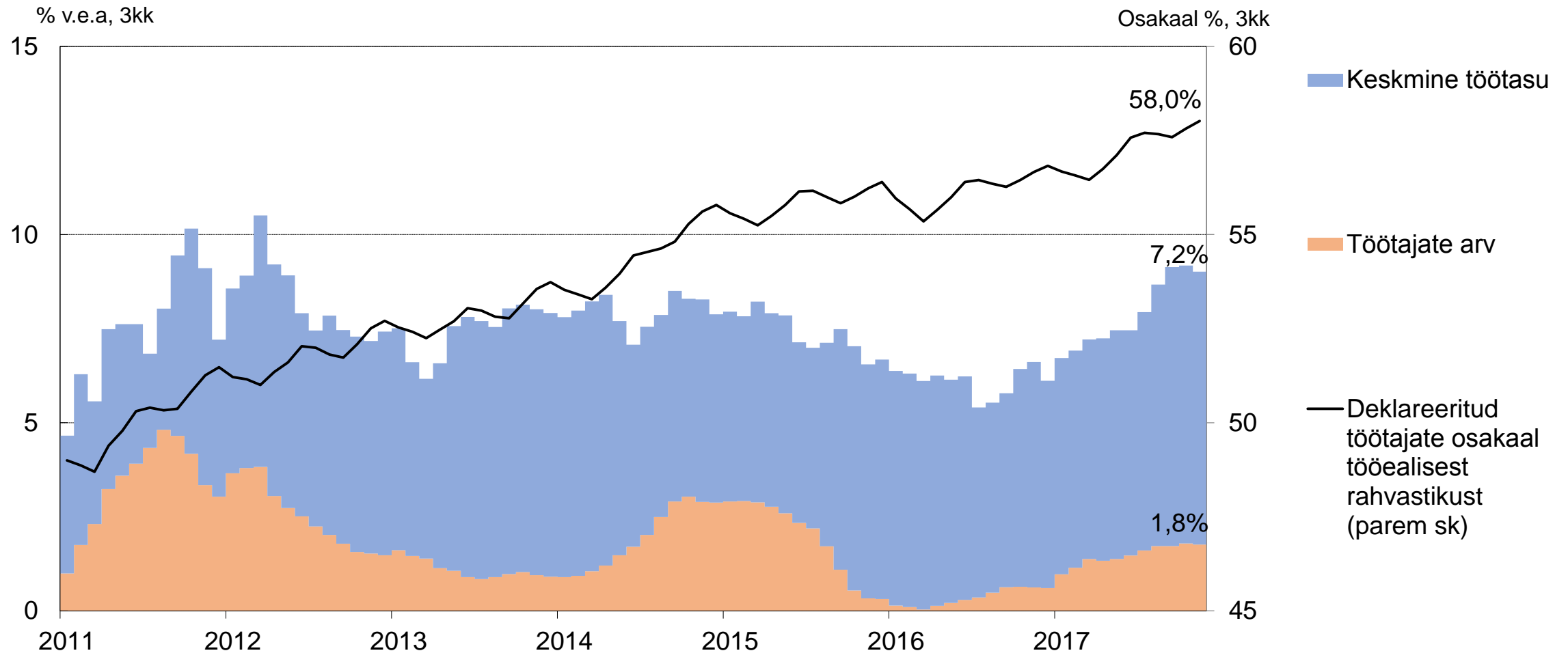
Eelarve täitmine ja 2017. aasta novembri tulud

Maksuliik	EELARVE 2017 (tuh EUR)	november		november v.e.a	11 kuud v.e.a	EELARVE 2017 täitmine
		2017 (tuh EUR)	11 kuud 2017 (tuh EUR)			
Keskvalitsuse maksud	6 712 499	568 842	6 025 699	7,0%	5,8%	89,8%
Tulumaks	741 404	55 841	642 825	6,5%	-3,2%	86,7%
Füüsilise isiku tulumaks	340 700	39 620	318 429	6,0%	1,7%	93,5%
Juriidilise isiku tulumaks	400 704	16 221	324 396	7,6%	-7,5%	81,0%
Sotsiaalmaks	2 726 946	240 927	2 518 824	10,4%	8,4%	92,4%
Raskeveokimaks	5 300	65	5 359	-0,7%	3,9%	101,1%
Käibemaks	2 098 567	185 878	1 933 817	11,6%	9,0%	92,1%
Aktsiisid kokku	1 078 183	80 709	865 175	-9,5%	-1,0%	80,2%
Alkoholiaktsiis	276 417	18 163	196 608	-39,8%	-11,4%	71,1%
Tubakaaktsiis	210 000	15 939	173 508	9,1%	0,1%	82,6%
Kütuseaktsiis	556 417	43 233	462 128	5,4%	3,4%	83,1%
Pakendiaktsiis	250	4	-6	480,0%	-105,6%	-2,5%
Elektriaktsiis	35 100	3 371	32 937	0,2%	3,0%	93,8%
Hasartmängumaks	27 100	2 275	24 583	4,1%	2,4%	90,7%
Tollimaks	35 000	3 148	35 117	12,4%	12,7%	100,3%
KOV FITM	952 000	81 153	899 282	12,4%	8,2%	94,5%

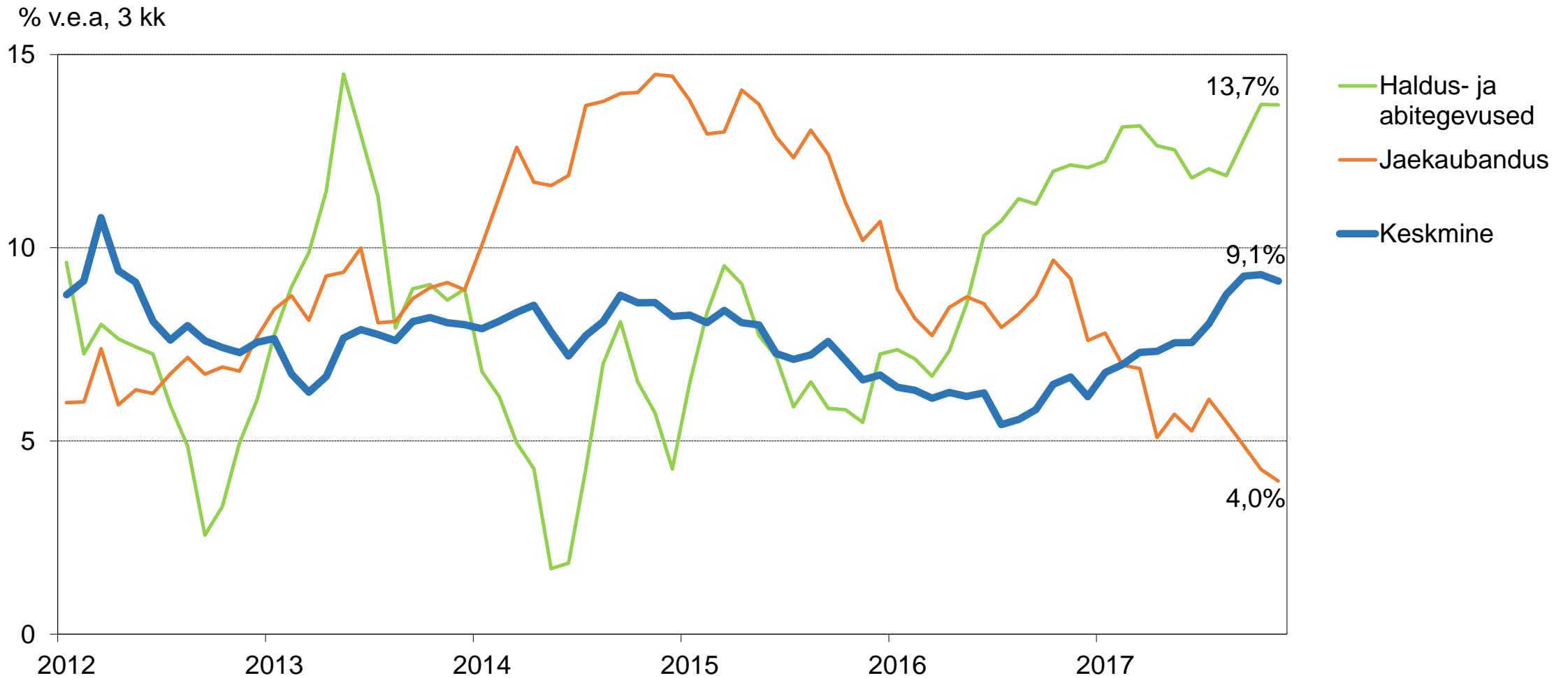
Sotsiaalmaksu tasumised ületavad jätkuvalt ootusi tulenevalt palga ja hõive oodatust kiiremast kasvust



Töötajate arvu kasv on stabiliseerunud 1,8% juures



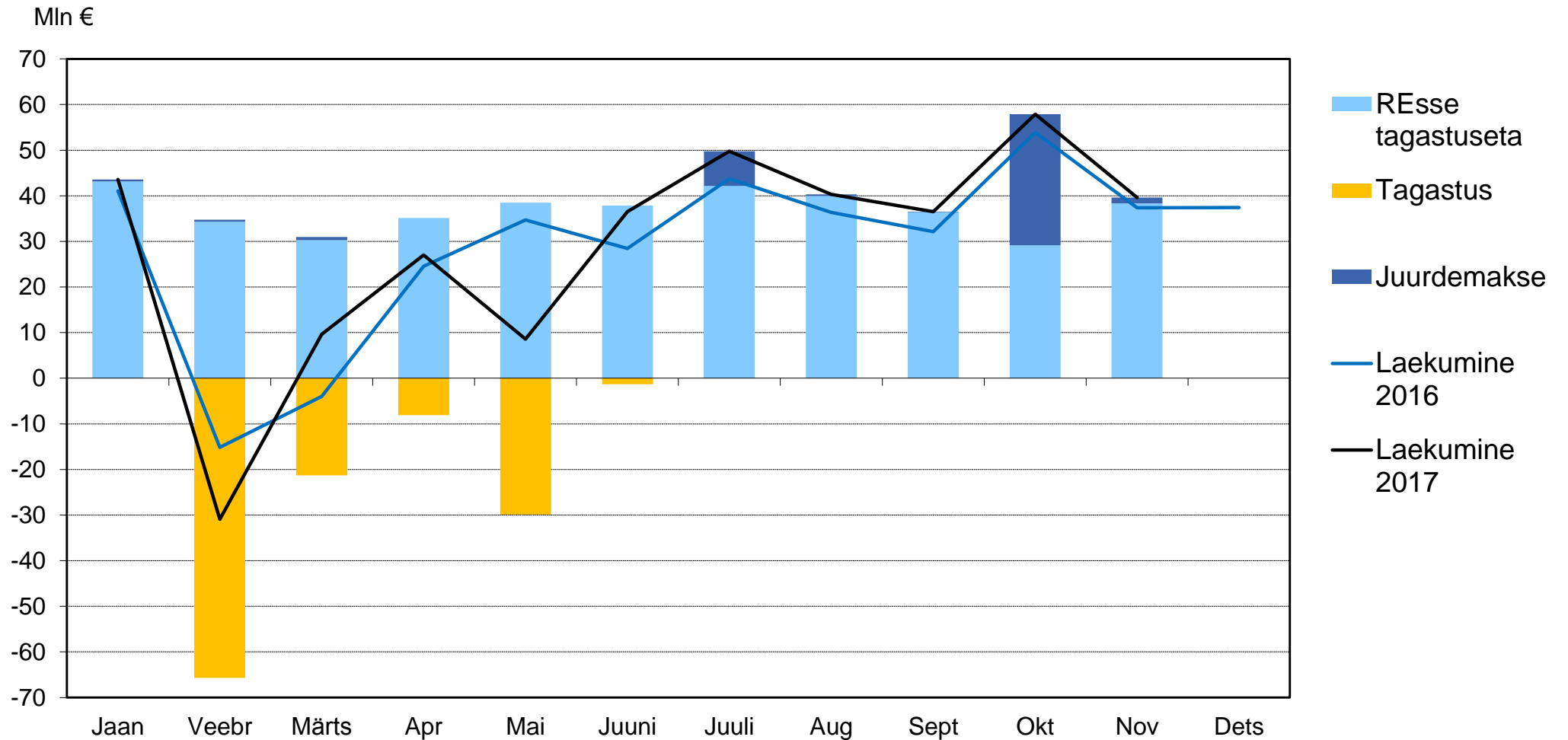
Palgafondi kasv viimases kvartalis aeglustus 9,1 protsendile



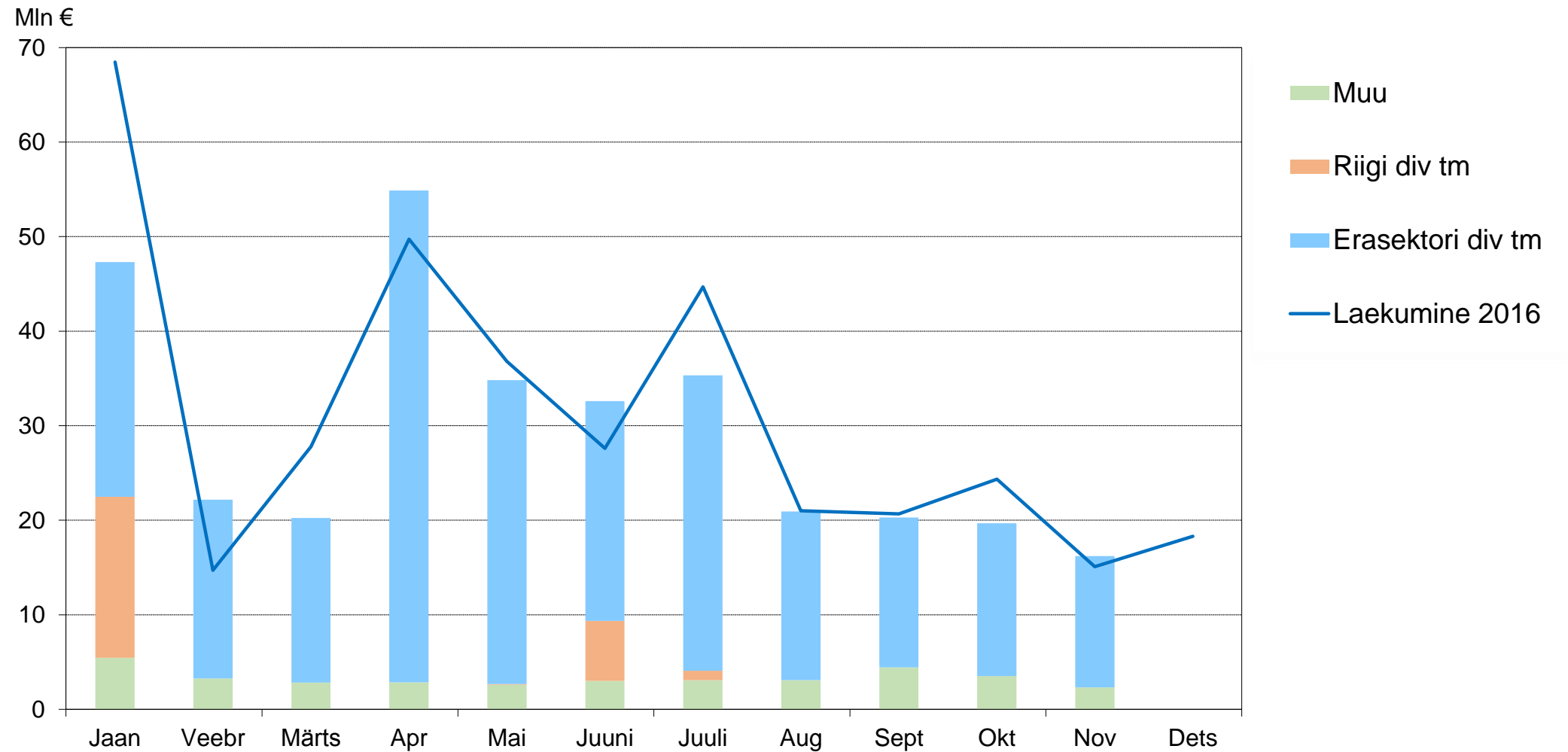
Palgafondi kasv kiirenes novembris 9,5 protsendile

TEGEVUSALA	KESKMINE TÖÖTASU			TÖÖKOHTADE ARV			PALGAFOND		
	sept	okt	nov	sept	okt	nov	sept	okt	nov
Töötlev tööstus	7,3%	5,9%	8,2%	1,2%	1,4%	1,0%	8,6%	7,4%	9,3%
Avalik haldus ja riigikaitse; kohustuslik sotsiaalkindlustus	6,8%	5,1%	8,6%	2,4%	7,8%	0,4%	9,3%	13,2%	9,1%
Jaekaubandus, v.a mootorsõidukid ja mootorrattad	5,7%	6,4%	7,6%	-2,7%	-2,0%	-2,6%	2,8%	4,3%	4,8%
Tervishoid ja sotsiaalhoolekanne	7,0%	6,7%	9,1%	2,0%	2,0%	2,1%	9,1%	8,8%	11,5%
Veondus ja laondus	4,7%	5,4%	5,2%	-1,0%	-0,5%	-0,3%	3,6%	4,8%	4,9%
Ehitus	6,9%	7,8%	8,3%	5,5%	5,3%	5,4%	12,7%	13,4%	14,2%
Haridus	7,6%	8,2%	7,7%	2,8%	2,0%	1,7%	10,6%	10,4%	9,6%
Haldus- ja abitegevused	6,4%	6,4%	6,8%	6,7%	7,3%	6,2%	13,5%	14,2%	13,4%
Hulgikaubandus, v.a mootorsõidukid ja mootorrattad	5,6%	6,5%	7,2%	0,7%	1,2%	2,0%	6,4%	7,8%	9,3%
Majutus ja toitlustus	4,1%	6,3%	7,6%	6,3%	6,9%	5,3%	10,7%	13,7%	13,2%
Kutse-, teadus- ja tehnikaalane tegevus	5,5%	4,3%	3,7%	-3,7%	-2,4%	-2,8%	1,7%	1,8%	0,8%
Kunst, meelelahutus ja vaba aeg	6,8%	5,4%	6,9%	-0,3%	1,1%	-0,9%	6,5%	6,5%	5,9%
Info ja side	11,2%	11,7%	12,2%	1,7%	2,0%	1,5%	13,0%	14,0%	13,9%
Kinnisvaraalane tegevus	8,2%	5,0%	9,6%	0,2%	0,6%	0,1%	8,4%	5,7%	9,7%
Põllumajandus, metsamajandus ja kalapüük	6,2%	8,8%	7,8%	-0,8%	0,2%	-0,4%	5,4%	9,0%	7,3%
Mootorsõidukite ja mootorrattaste hulgi- ja jaemüük ning remont	6,9%	4,8%	7,2%	2,8%	2,9%	2,9%	9,9%	7,9%	10,3%
Finants- ja kindlustustegevus	14,6%	5,5%	6,6%	7,3%	7,3%	7,9%	23,0%	13,2%	15,0%
Mäetööstus	6,0%	6,8%	9,9%	4,3%	2,7%	2,1%	10,6%	9,6%	12,2%
Energeetika	8,2%	7,7%	11,0%	2,6%	3,5%	4,1%	11,0%	11,5%	15,6%
Veevarustus; kanalisatsioon; jäätme- ja saastekäitlus	2,7%	4,5%	5,8%	1,7%	1,8%	2,4%	4,4%	6,3%	8,4%
KOKKU kasv v.e.a	7,0%	6,4%	7,9%	1,6%	2,6%	1,4%	8,8%	9,2%	9,5%

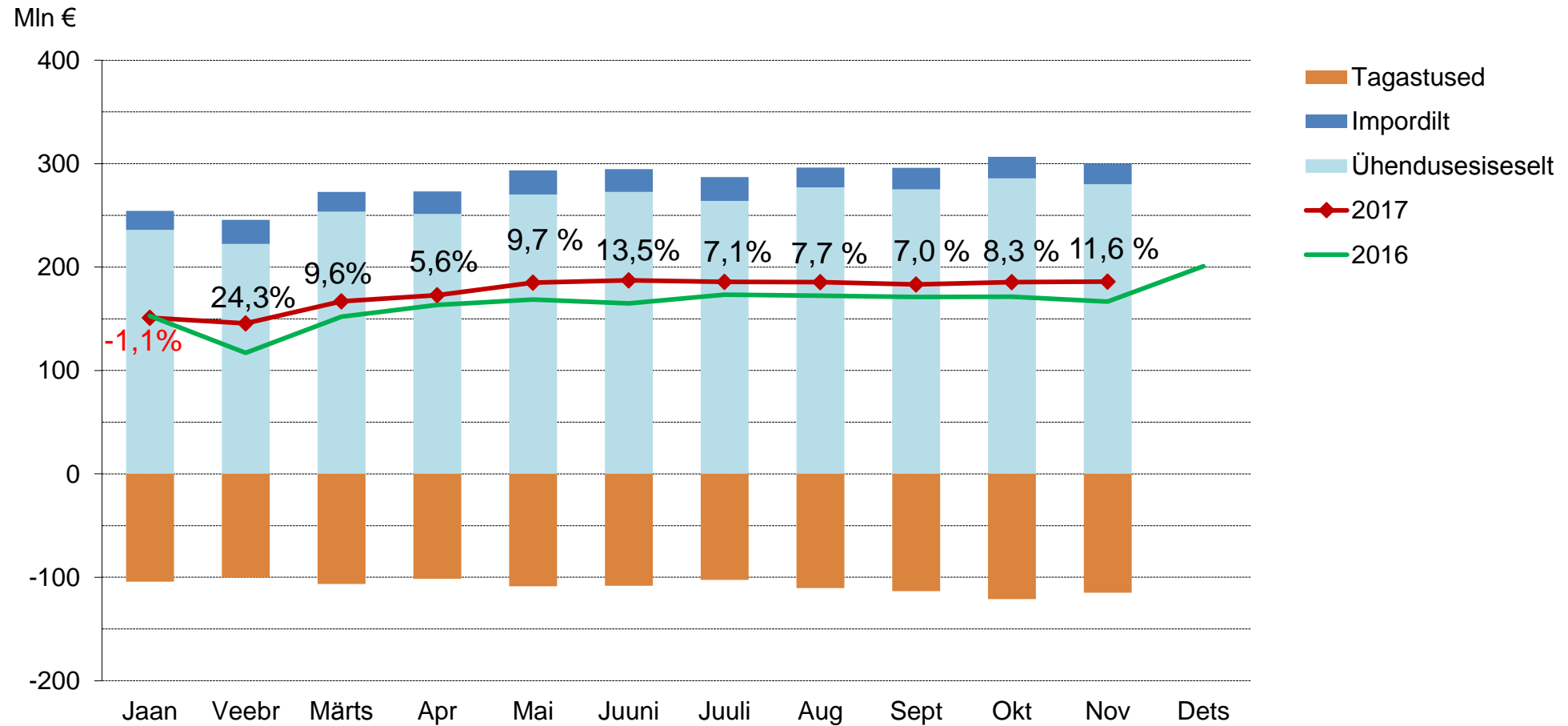
Füüsilise isiku tulumaksu laekumist toetas sarnaselt sotsiaalmaksule palgafondi kasv



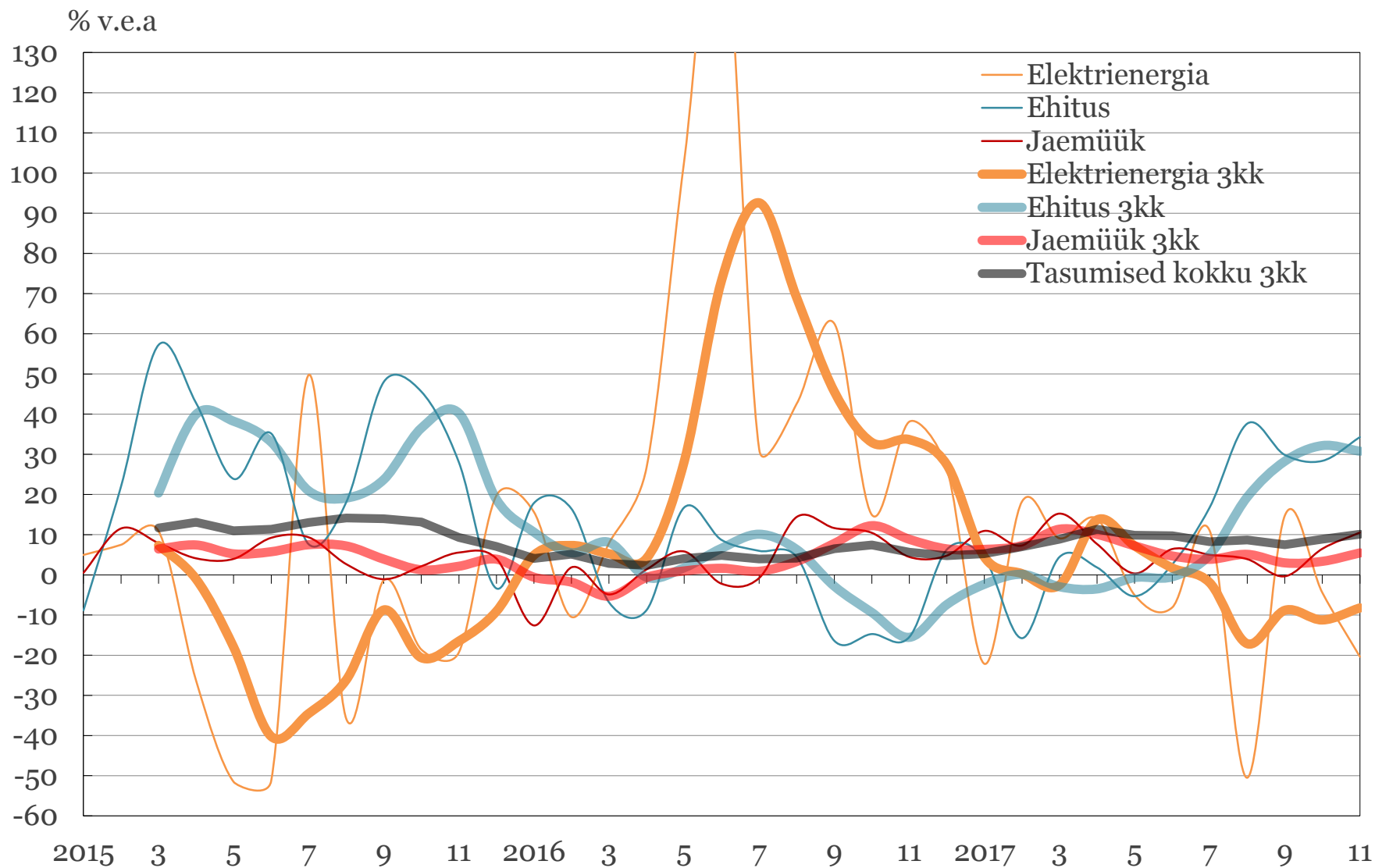
Juriidilise isiku tulumaksu laekumine vastab suveootusele



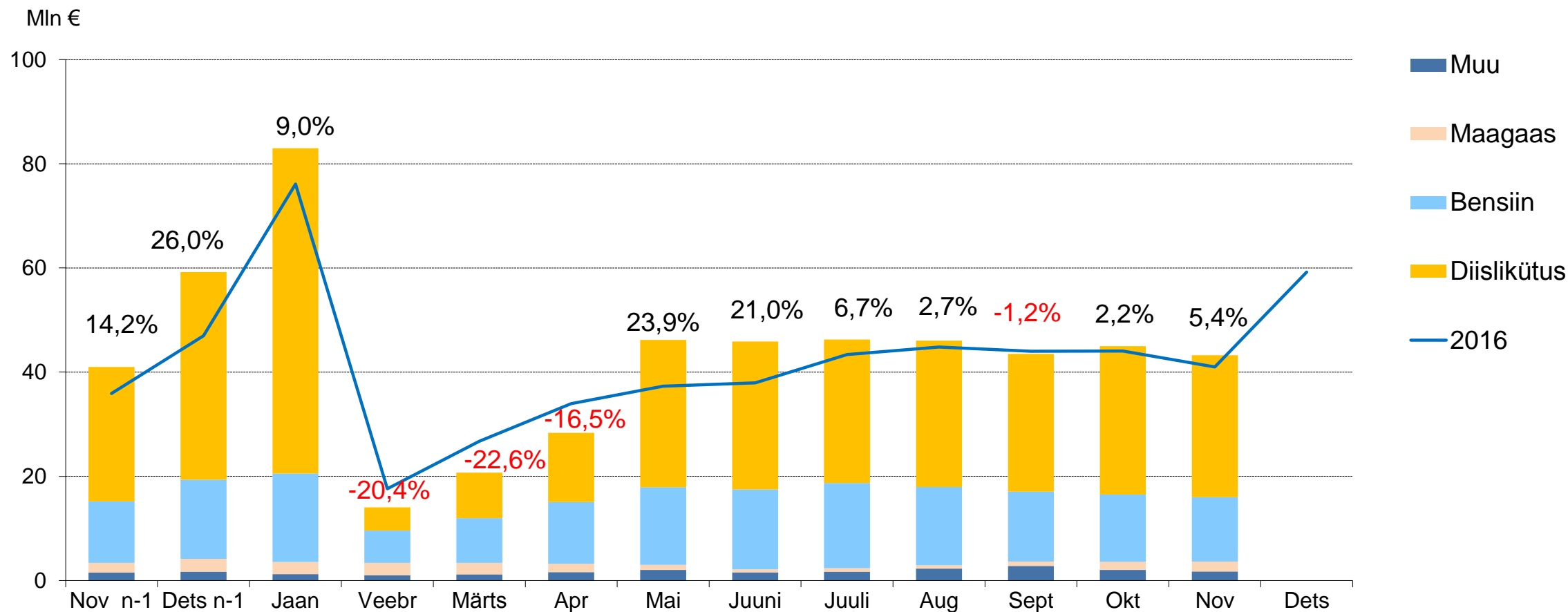
Käibemaksutulud on novembris suveprognoosis oodatust suuremad



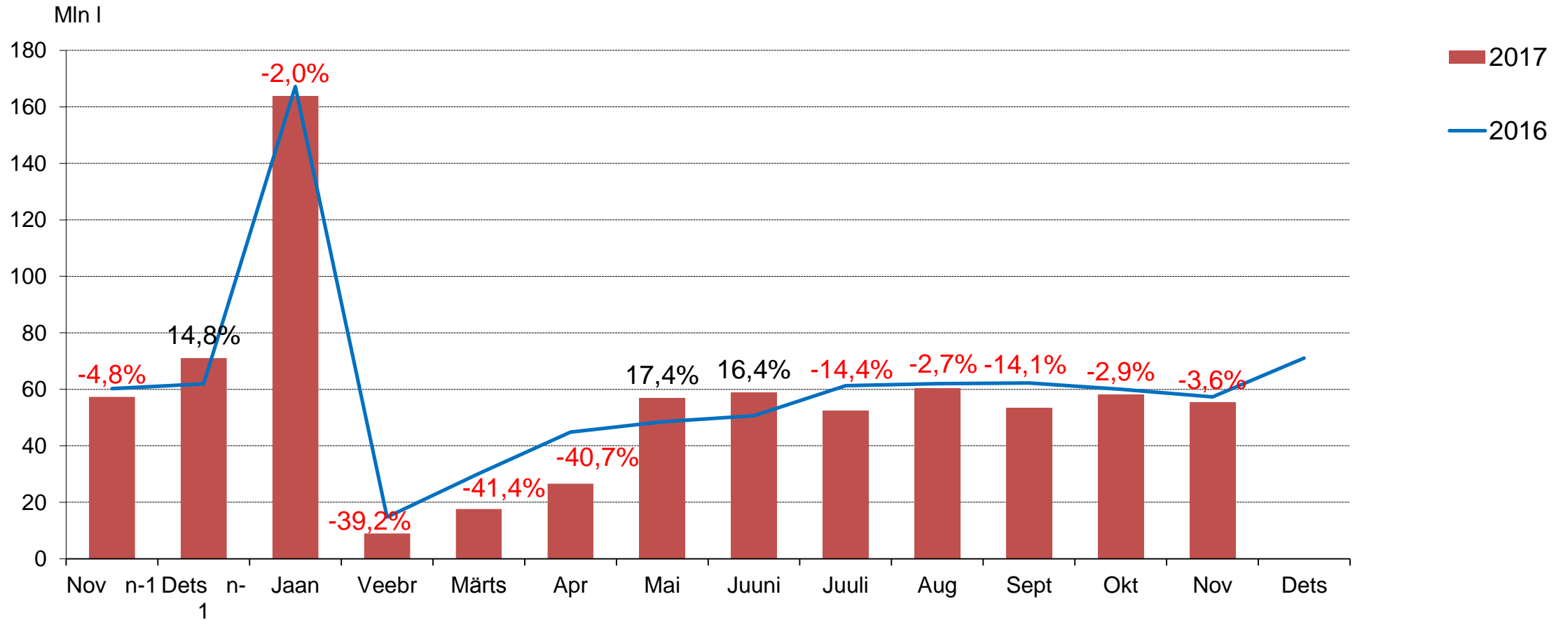
Käibemaksu tasumised on kasvanud enim ehituses ja langenud elektrienergiast (% v.e.a 3kk)



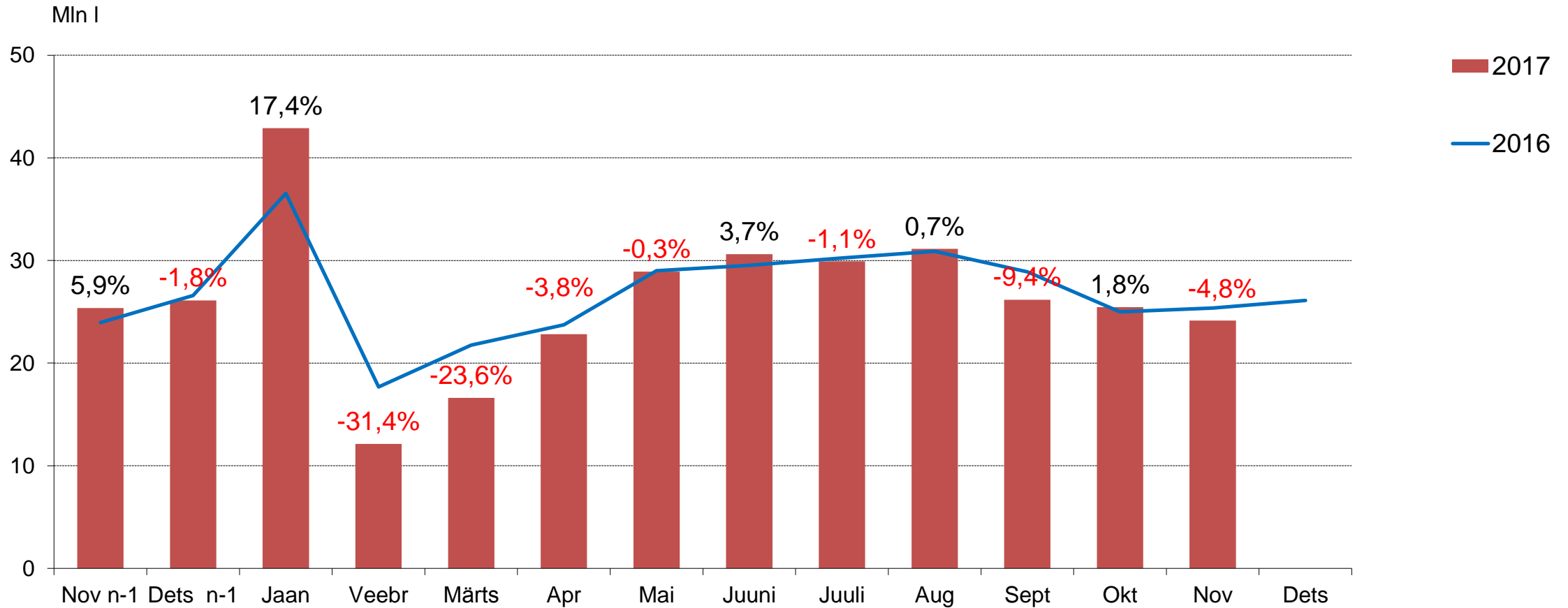
Kütuseaktsiisi tasutud sel aastal 3,4% rohkem v.e.a



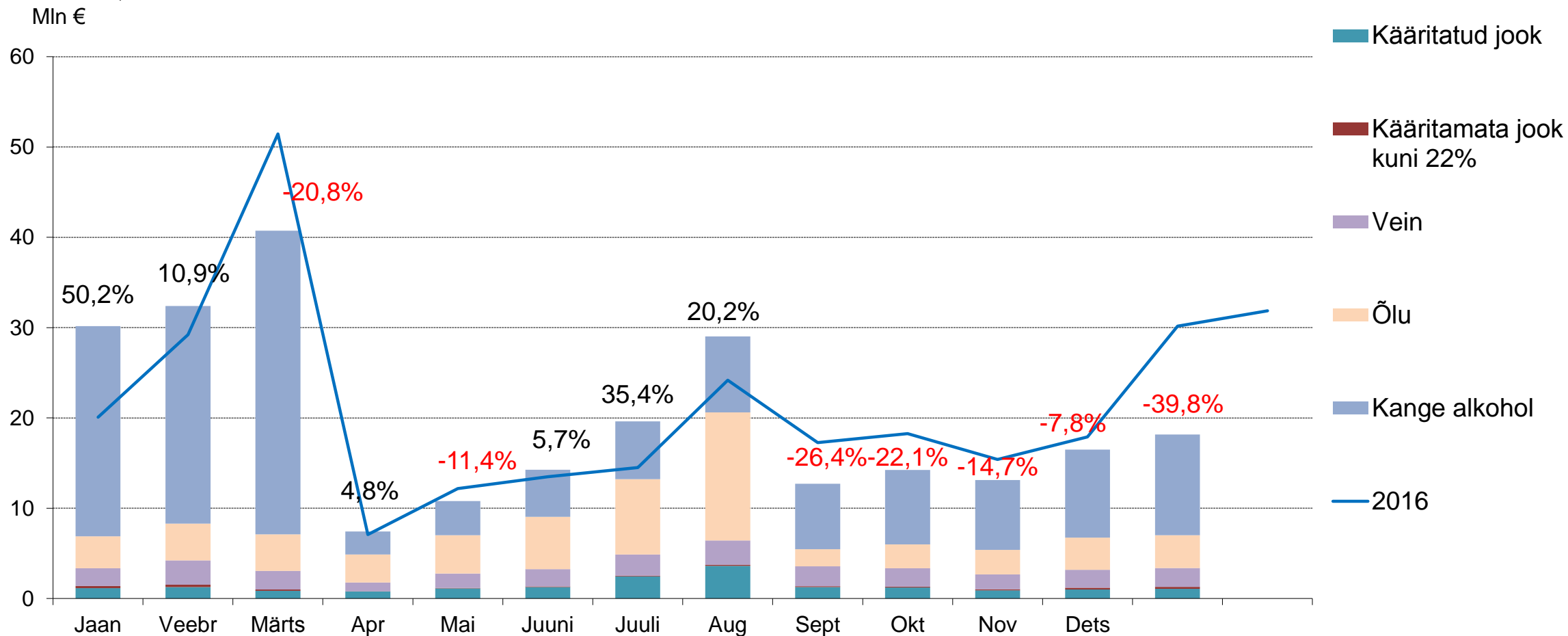
Diislikütust on deklareeritud 7% vähem v.e.a



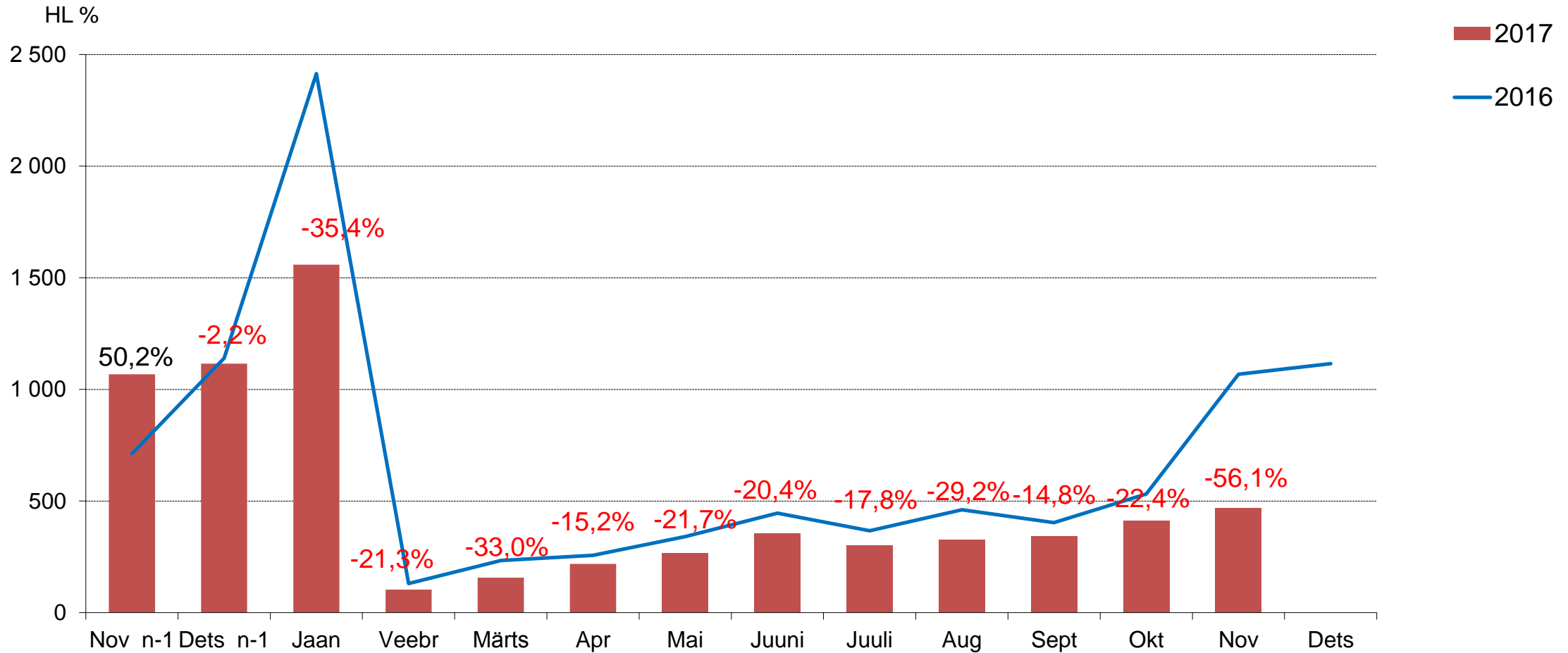
Bensiini on deklareeritud 2,6% vähem v.e.a



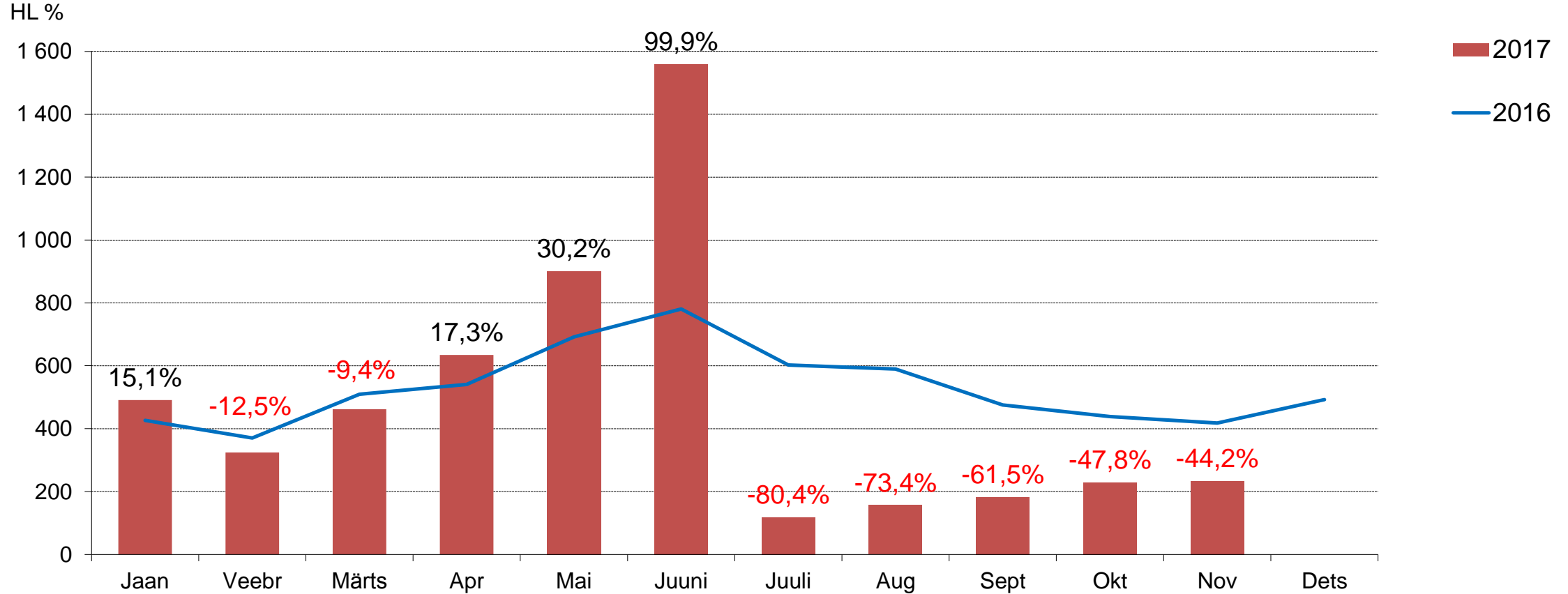
Alkoholiaktsiisi on tasutud varudega korrigeerides 2,2% rohkem kui eelmisel aastal



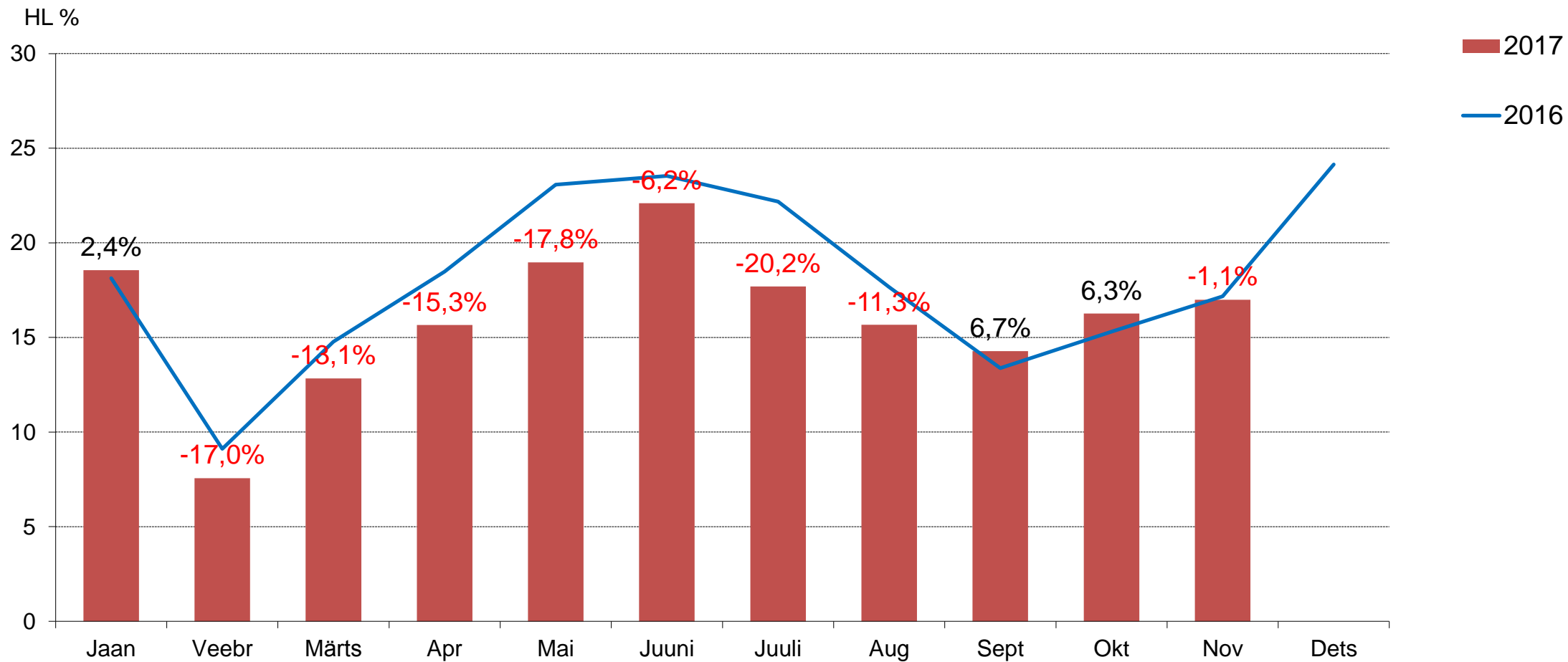
Kange alkoholi varudega korrigeeritud kogused on vähenenud 11 kuuga 12,5% v.e.a



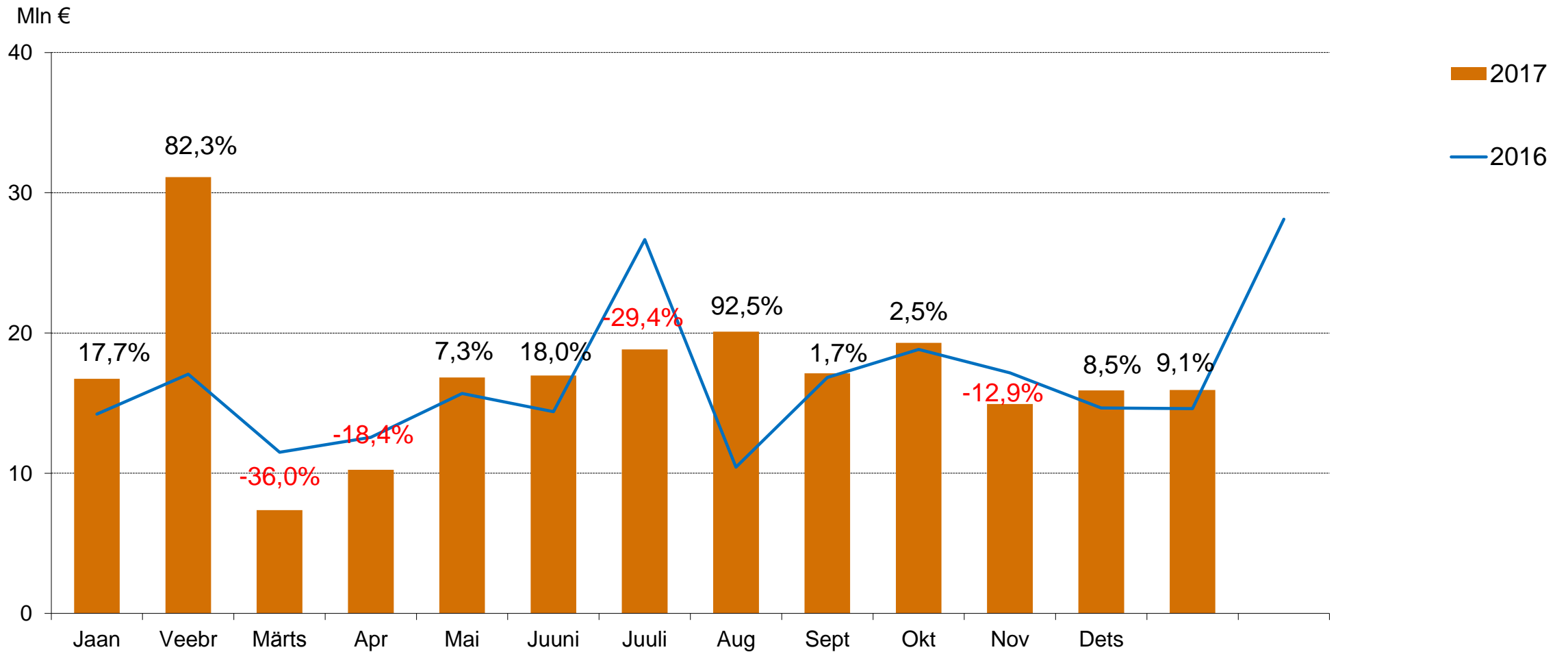
Õlut on deklareeritud 11 kuuga 9,4% vähem v.e.a.



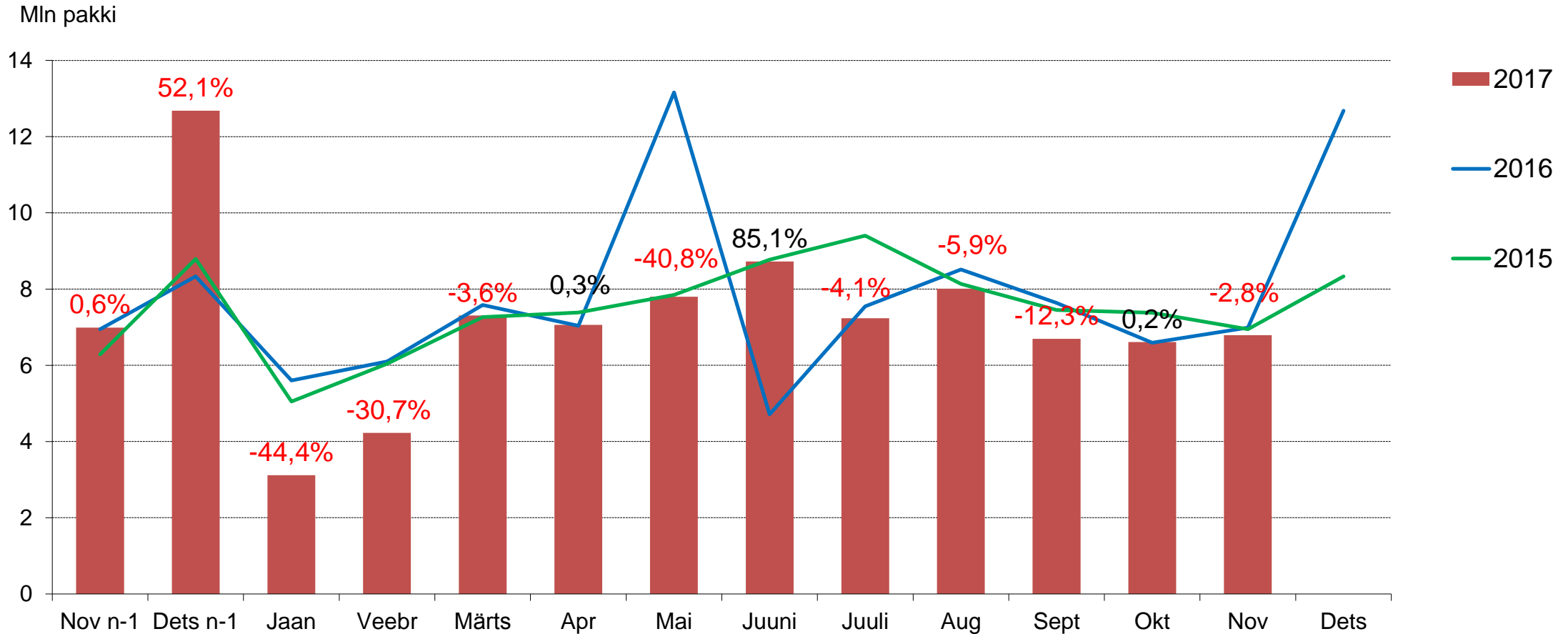
Veini deklareeritud 11 kuuga 8,4% vähem v.e.a



Tubakaaktiisi tasutud varudega korrigeerides 8,2% rohkem v.e.a



Sigarettide kogused vähenenud novembrist novembrini -3,6% v.e.a



Valitsussektori eelarvepositsioon

2017.a üheteistkümne kuu puudujääk oli 0,35% SKPst (80 mln €)

