



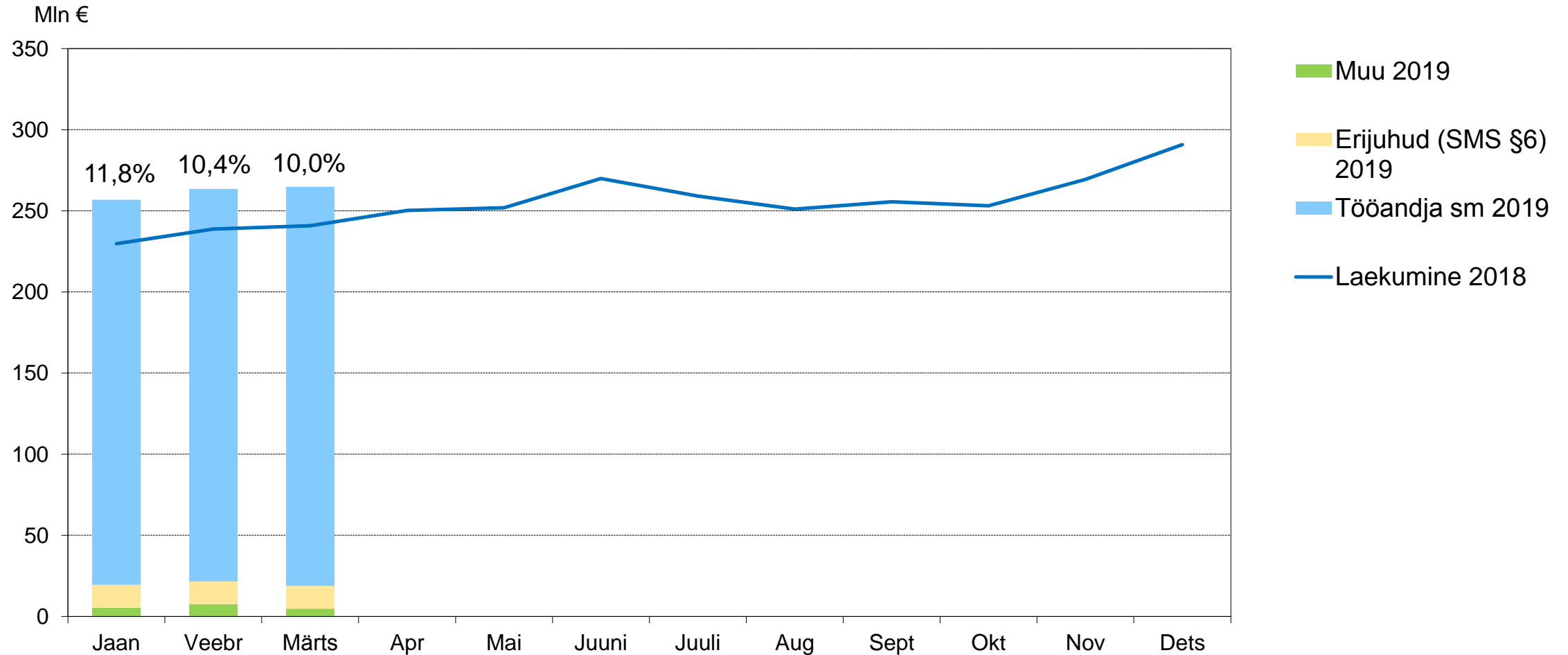
RAHANDUSMINISTEERIUM

Märtsis tasuti riigieelarve  
tuluna 536,0 mln eurot makse,  
mida on 1,2% rohkem  
kui 2018. aastal

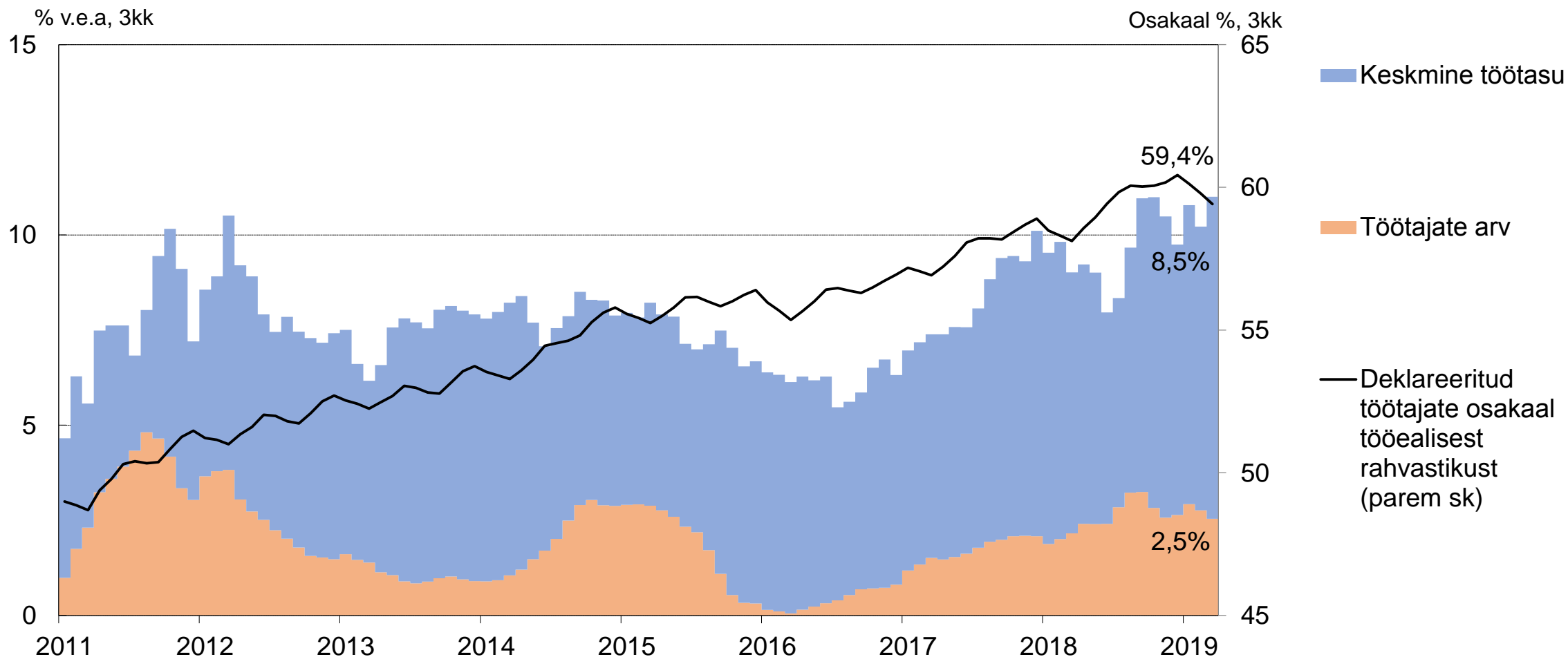
09.05.2019

- **Sotsiaalmaksu** tasumist märtsis mõjutas keskmise palga ja töötajate arvu jätkuvalt kiire kasv. Suurematest tegevusaladest vedasid viimase aasta palgafondi kasvu ehitus ja haridus, viimase kolme kuu vaates ka tervishoid.
- **Käibemaksutulu** kasv on märtsis võrreldes eelmise kuuga veidi kiirenenud. Tasumise kasvu panustasid tegevusaladest enim hulgi- ja jaekaubandus ning mootorsõidukite müük.
- **Aktiiside** tasumist märtsis mõjutab kõige enam kütuse ettevarumine seoses kütuse biolisandi nõuete laiendamisega.

# Sotsiaalmaksu tasumise kasv oli märtsis jätkuvalt kiire 10,0%

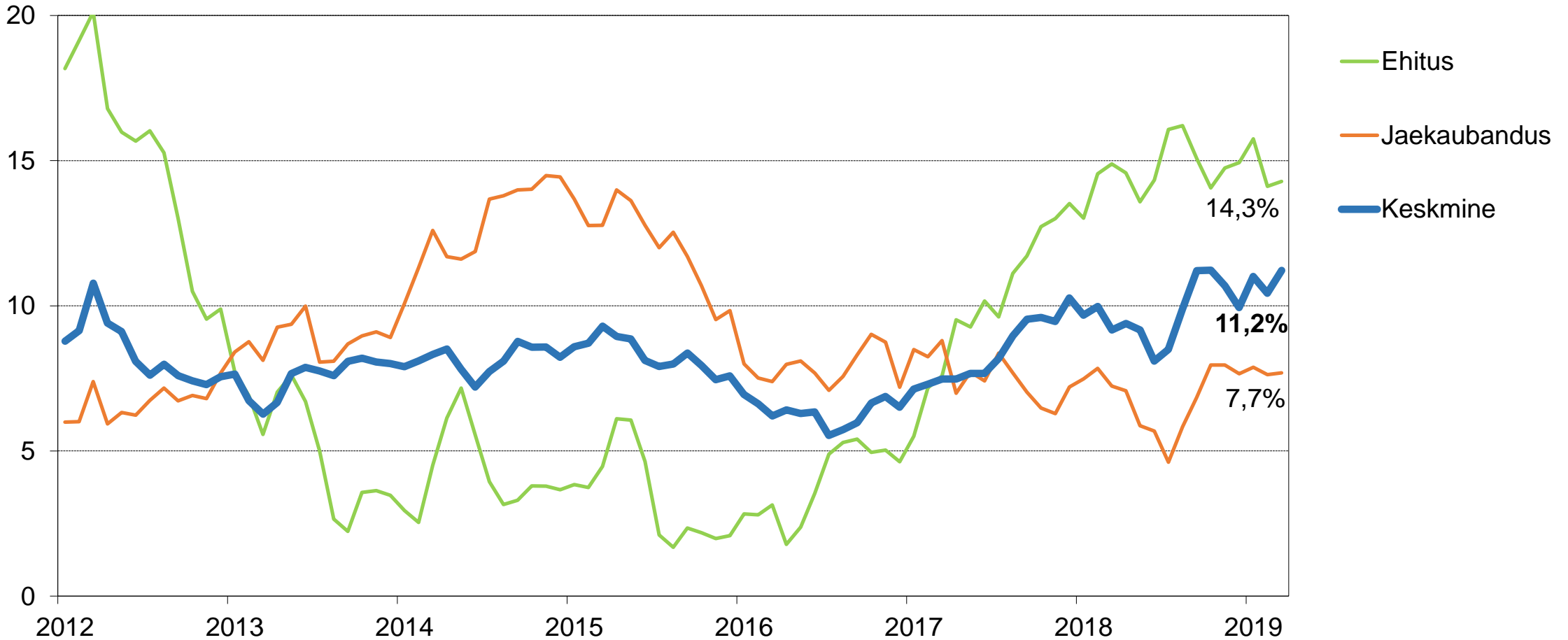


# Keskmise töötasu kasv kiirenes 8,5%le, töötajate arvu kasv aeglustus 2,5%le

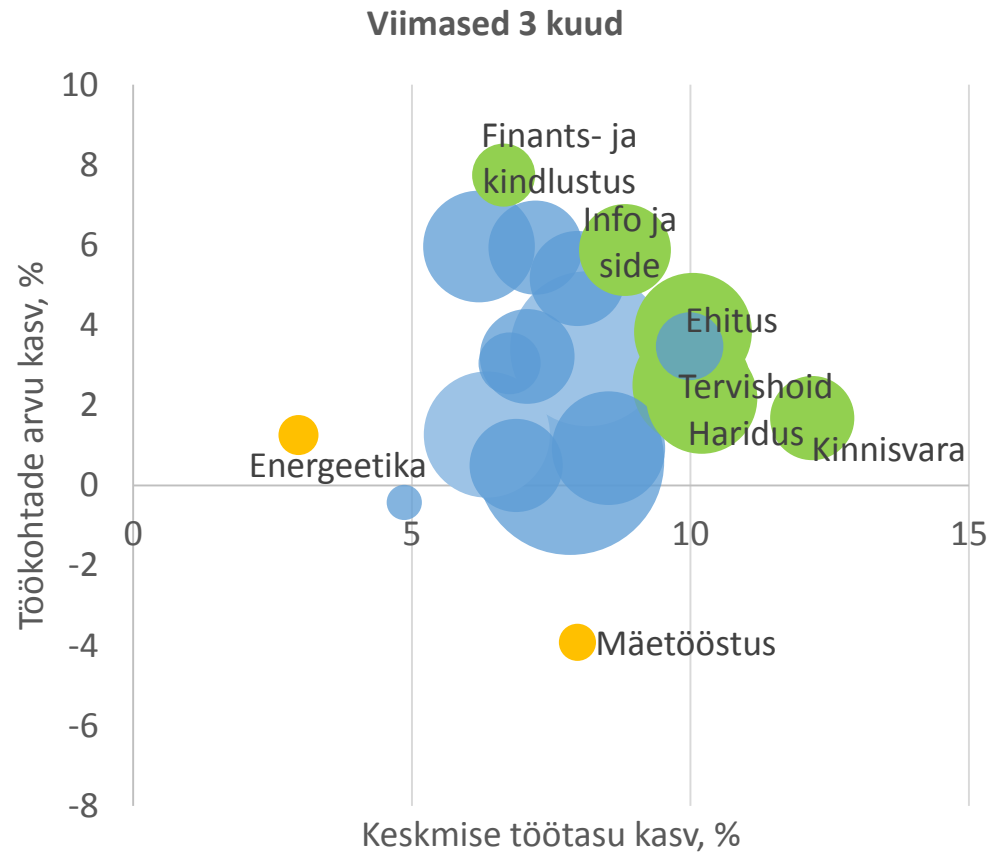


# Palgafondi vedas suurematest sektoritest ehitus, aeglaseima kasvuga oli jaekaubandus

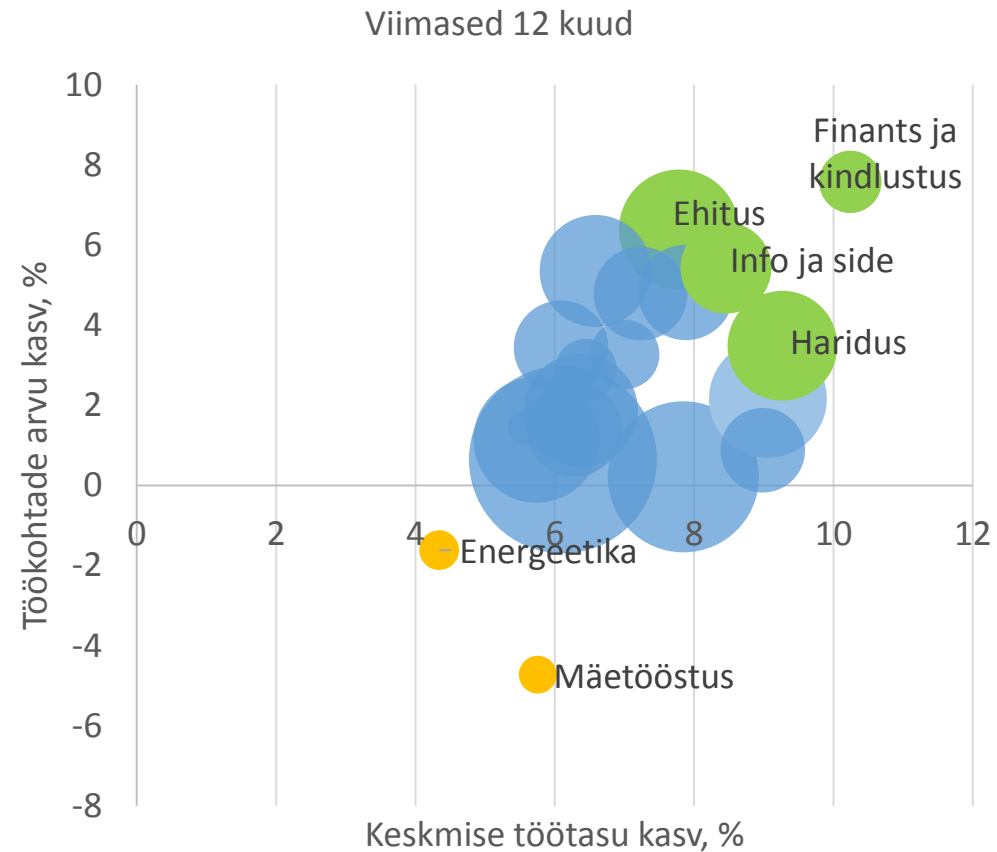
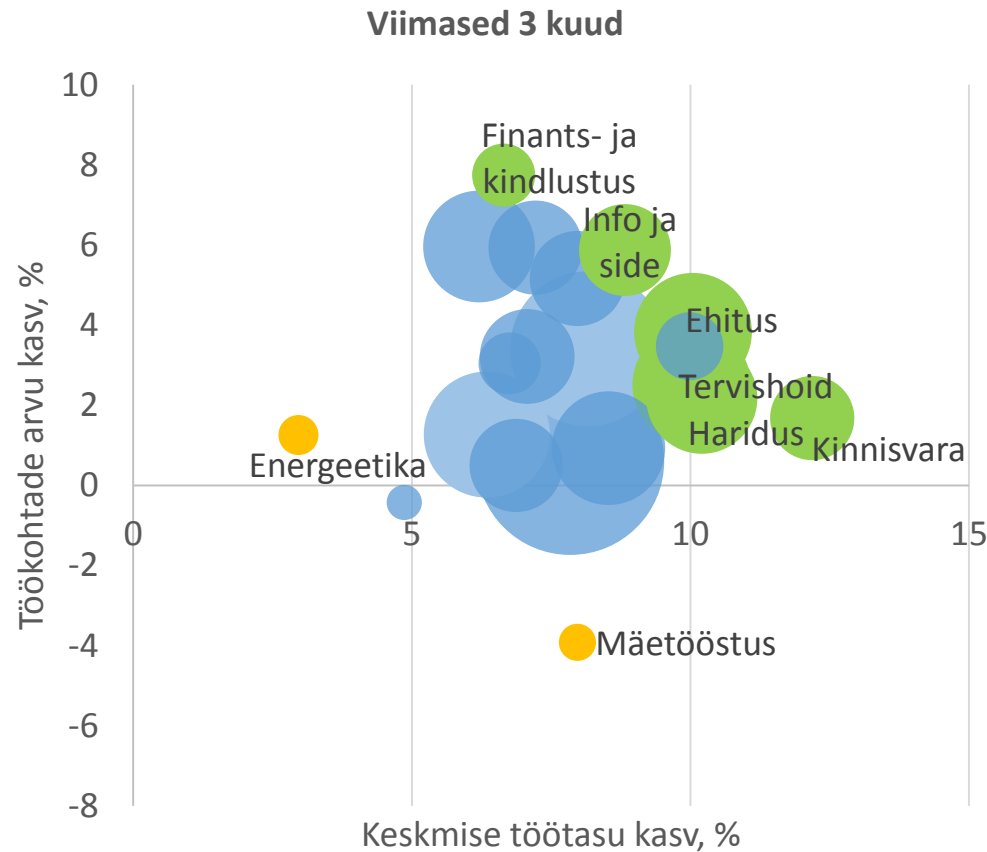
% v.e.a, 3 kk



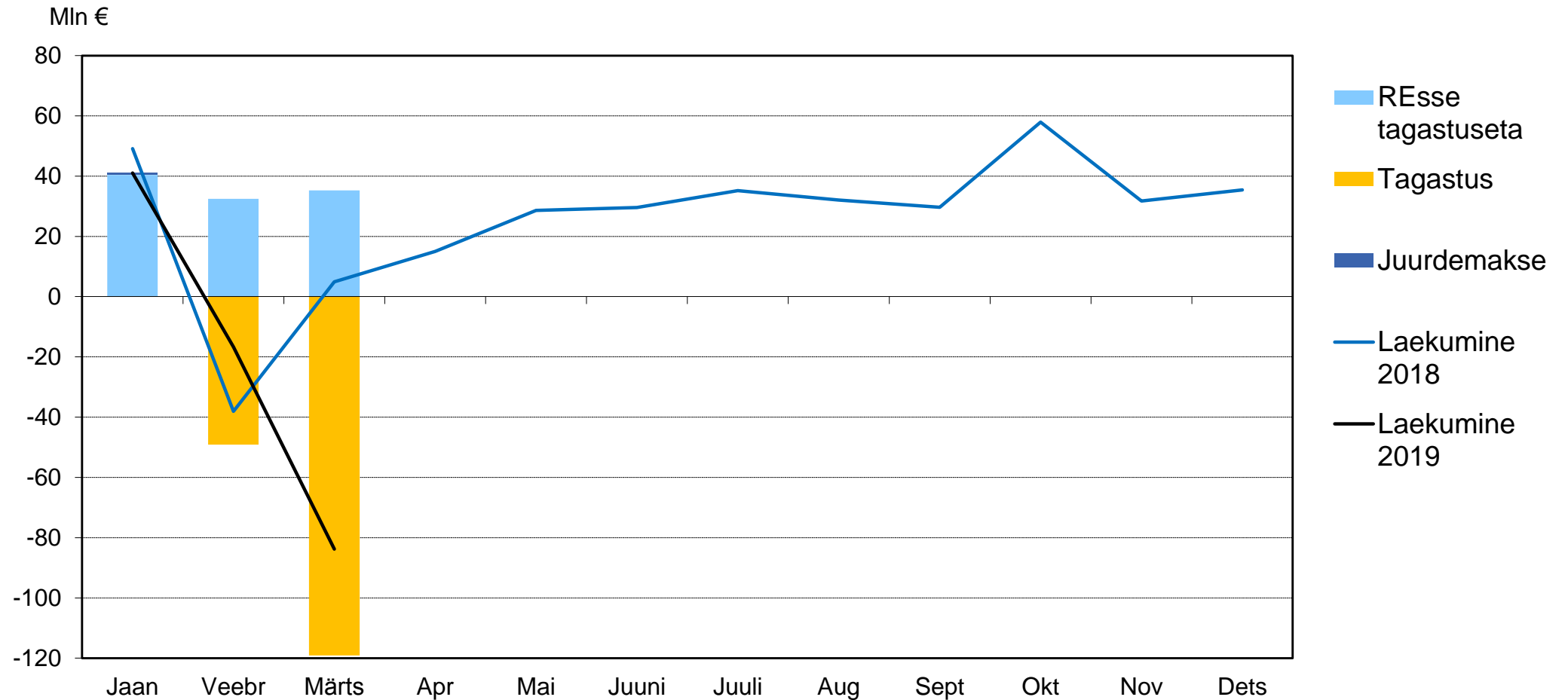
# Palgafondi kasv oli suurim infos ja sides 15,2%



# Aasta vaates on palgafondi kasvu eesotsas suurematest sektoritest ehitus ja haridus



# Füüsilise isiku tulumaksu laekumine oli märtsis oluliselt väiksem kui eelmisel aastal üle 100 mln suuremate tulumaksutagastuste tõttu

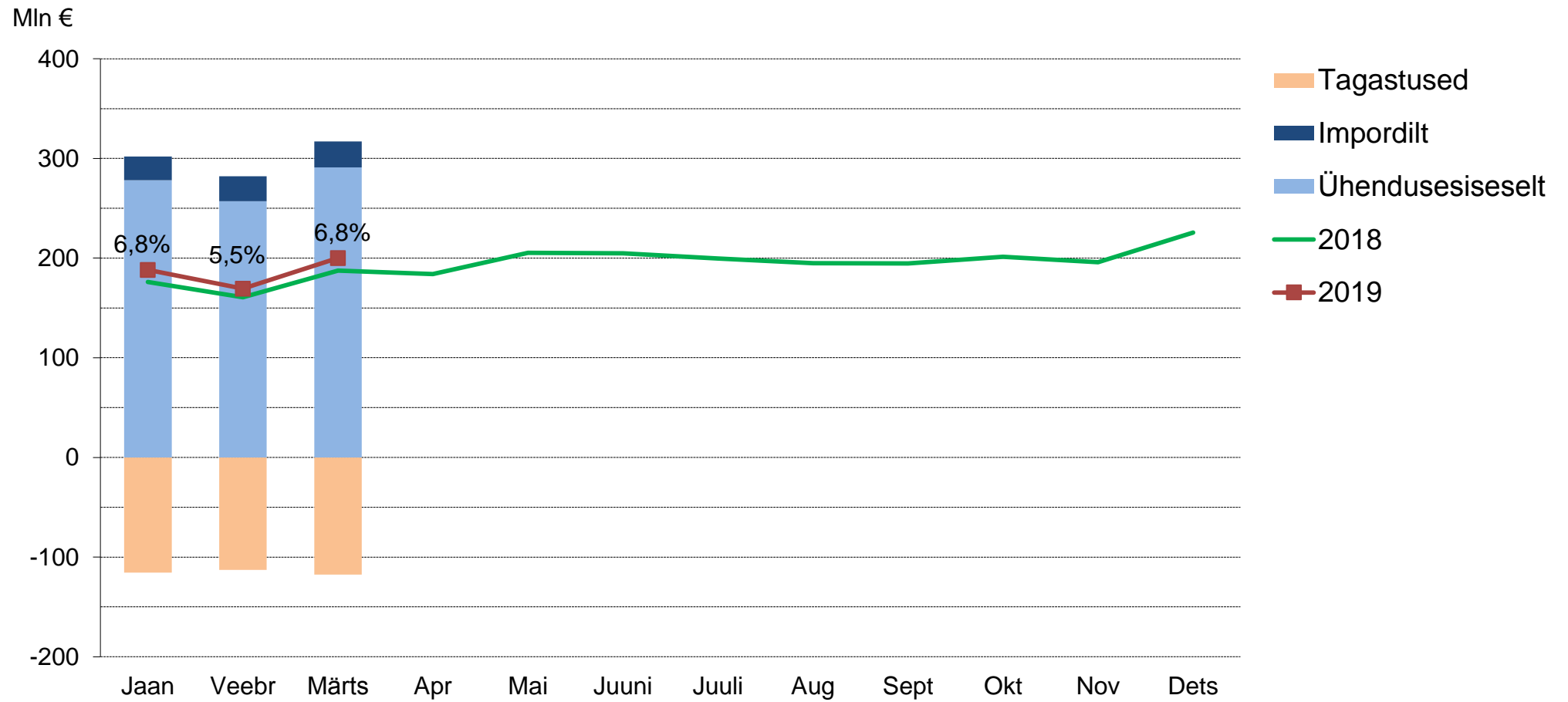




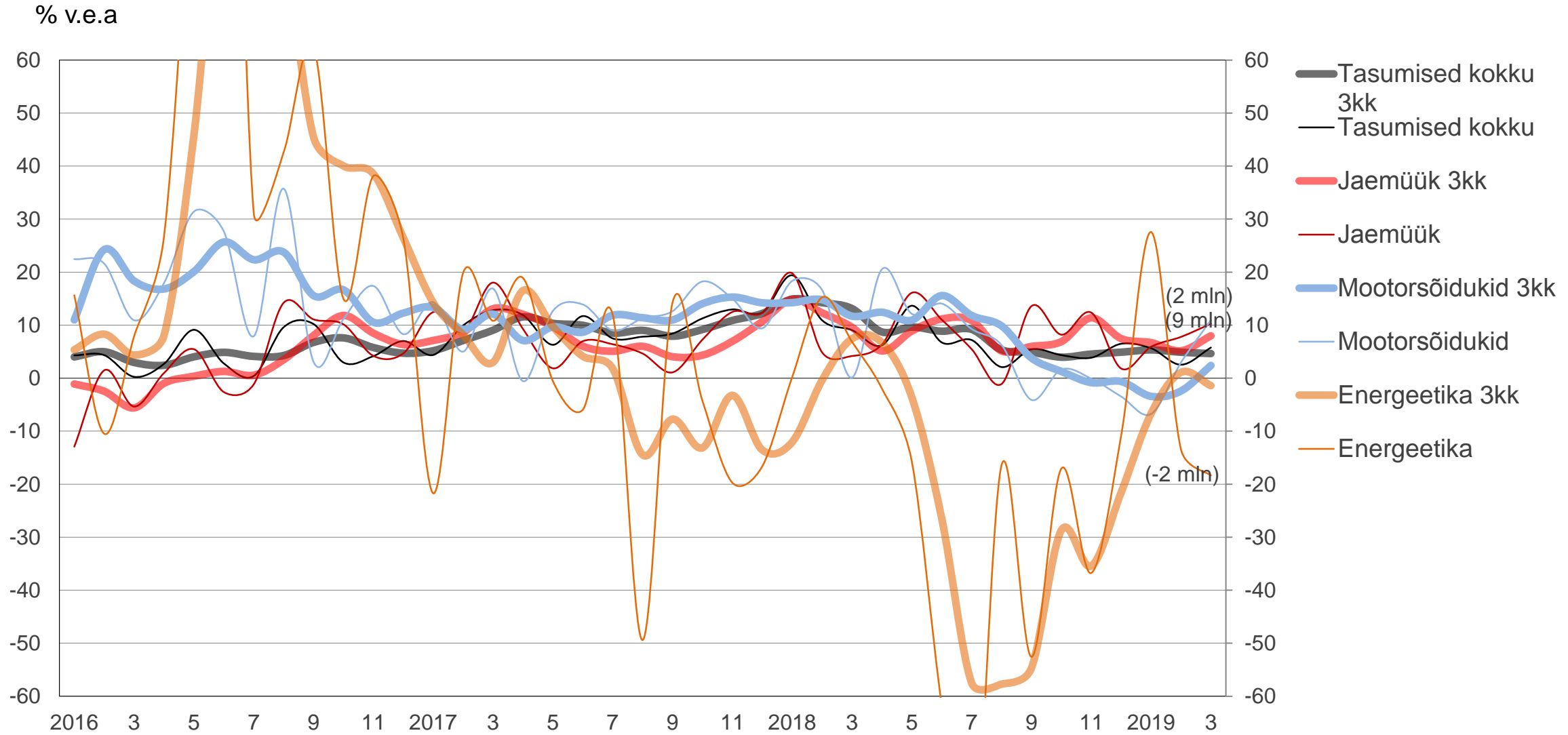
# Juriidilise isiku tulumaksu laekumist märtsis toetas krediidasutuste avansiline tulumaks



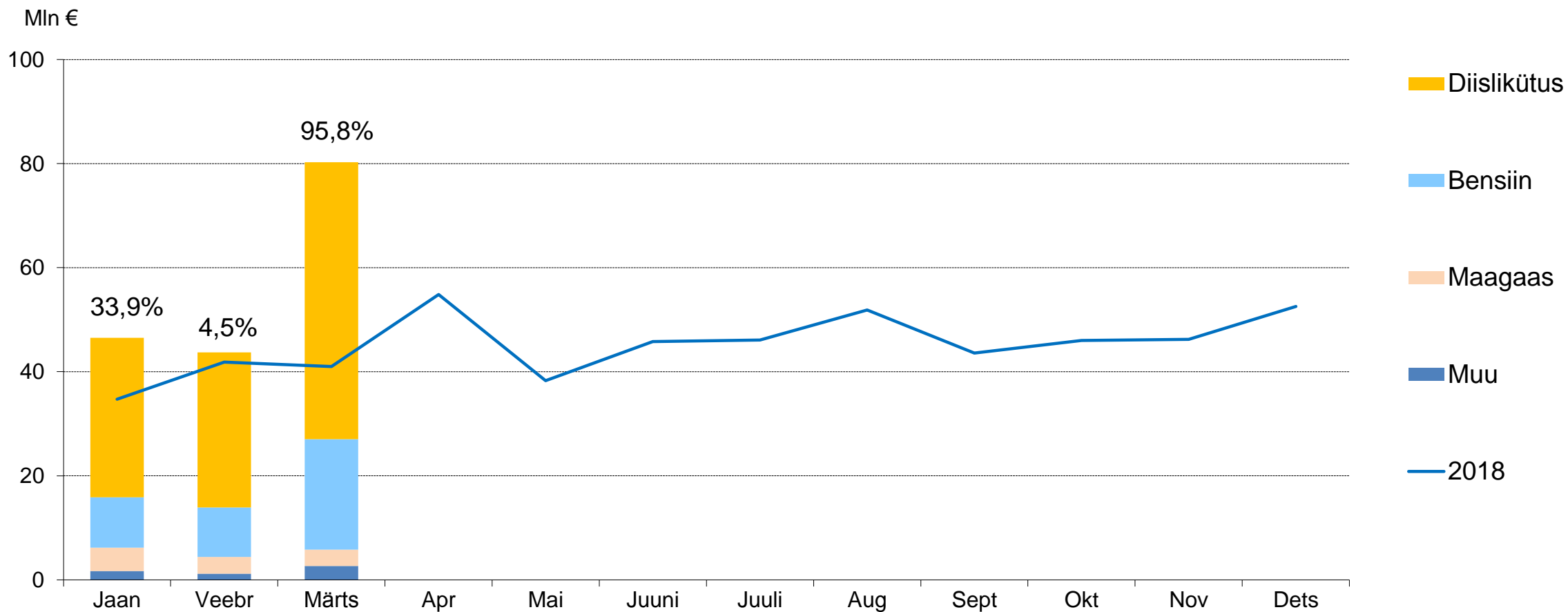
# Käibemaksutulu on märtsis 6,8% enam kui mullu



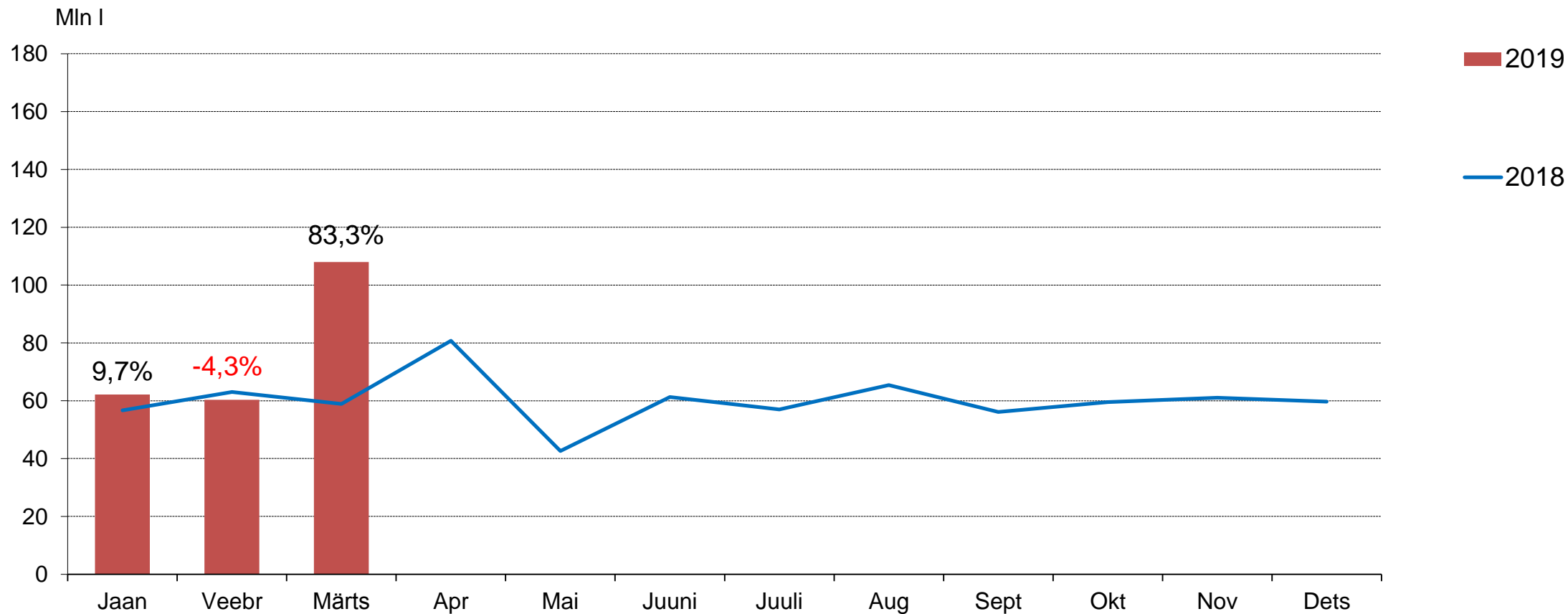
# Käibemaksu tasumine on kasvanud enim hulgikaubanduses ja langenud energeetikas (% v.e.a 3kk)



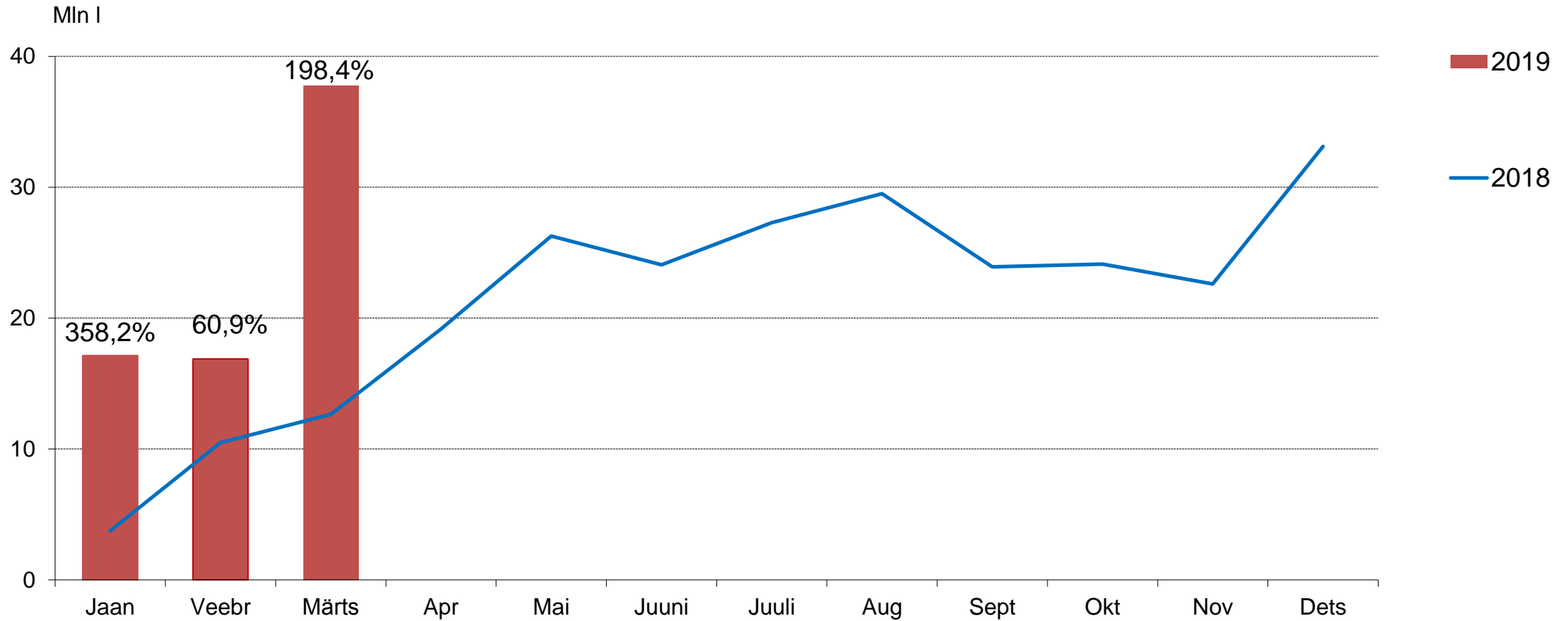
# Märtsis varuti **kütust** aprillist kehtima hakanud seadusemuudatuste tõttu



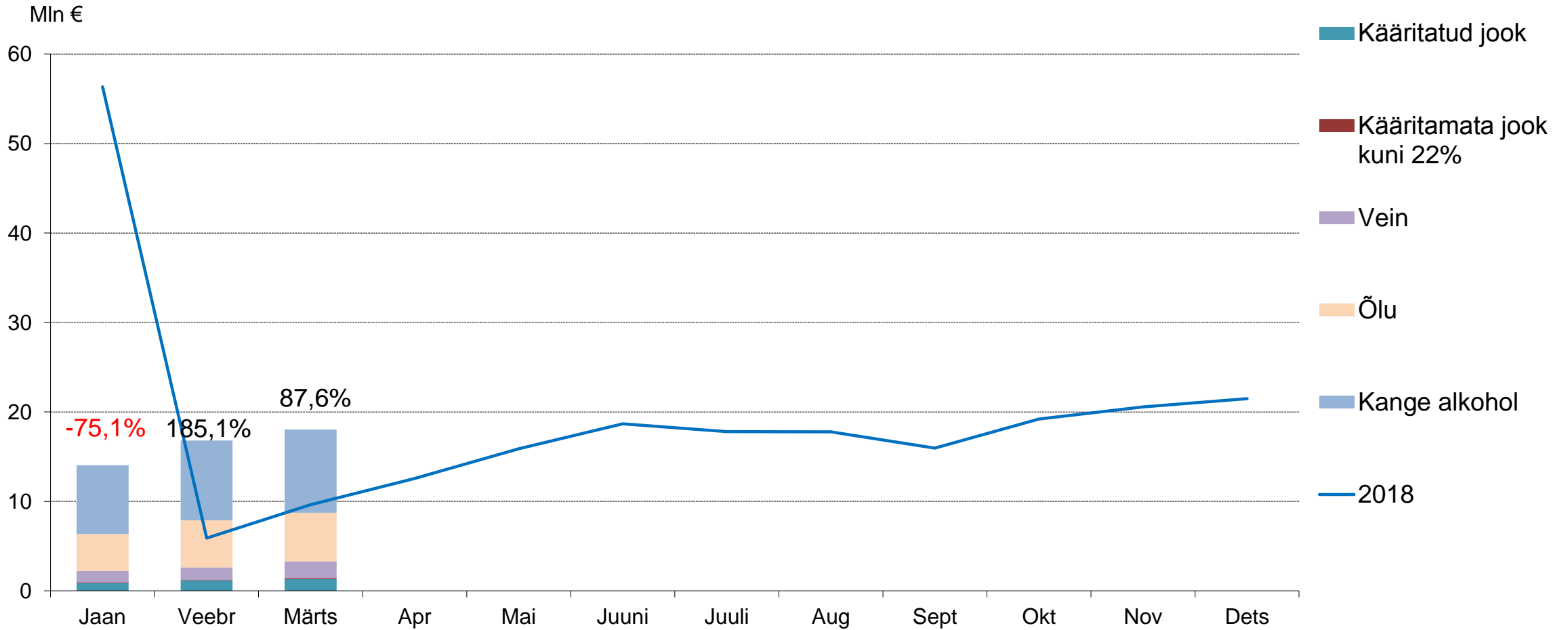
# Diislikütust varuti märtsis täiendava kütuse biolisandi nõude tõttu



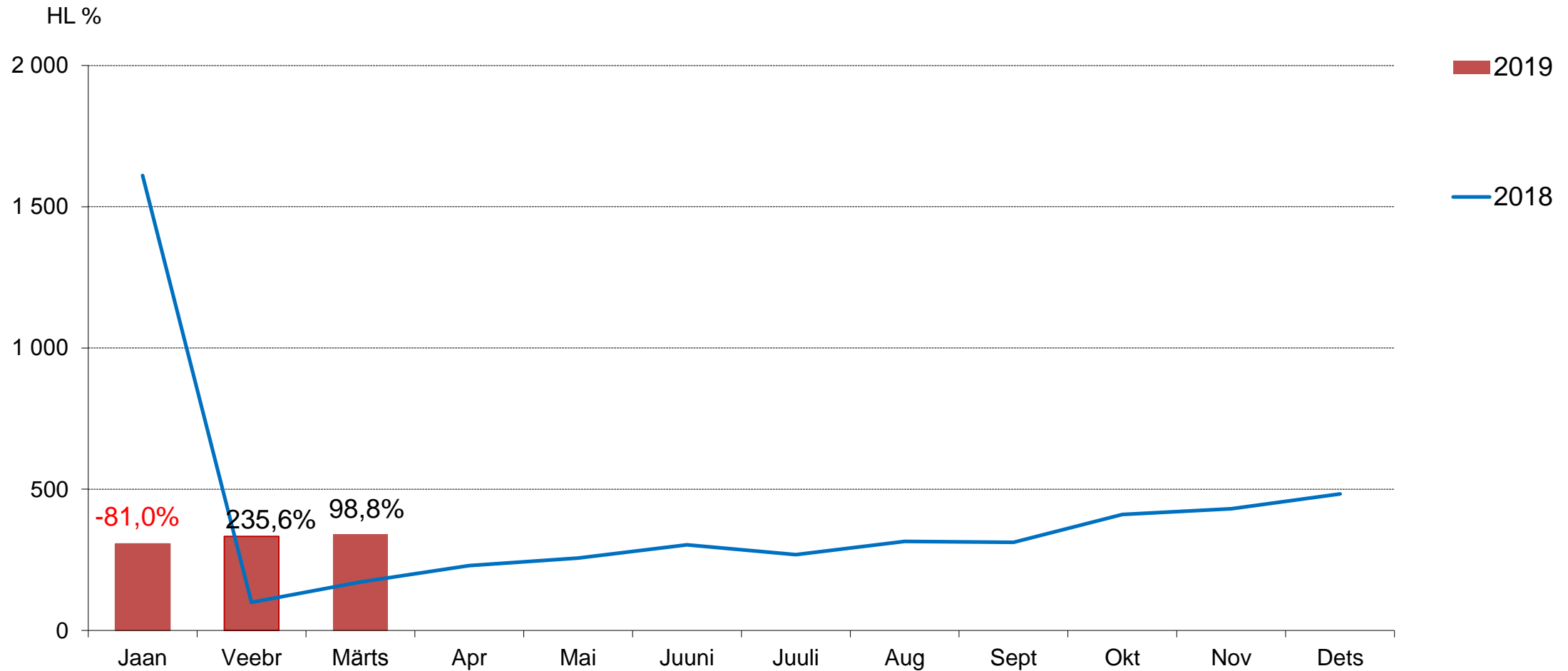
# Bensiini varuti märtsis etanooli 5%-lise nõude kehtestamise tõttu



# Alkoholiaktsiisi tasumine on stabiliseerunud

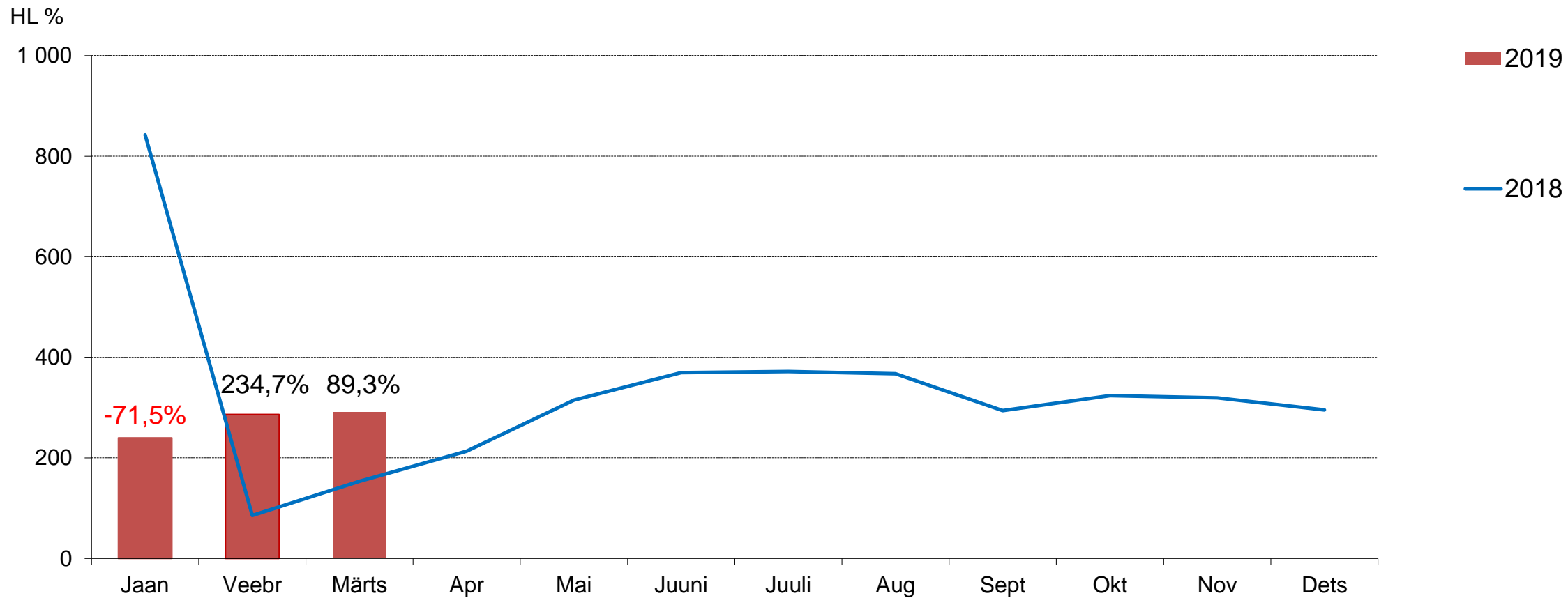


# Kange alkoholi deklareeritud kogus kasvab stabiilselt

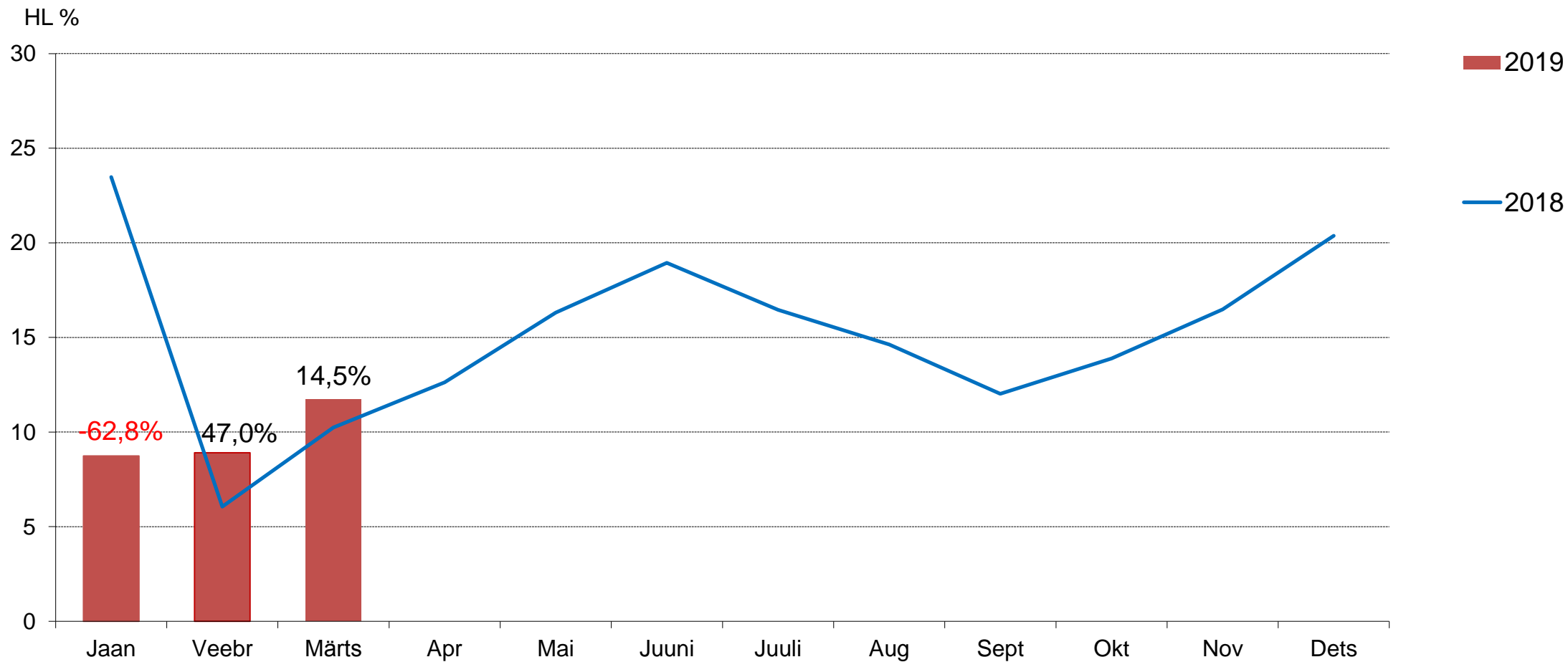




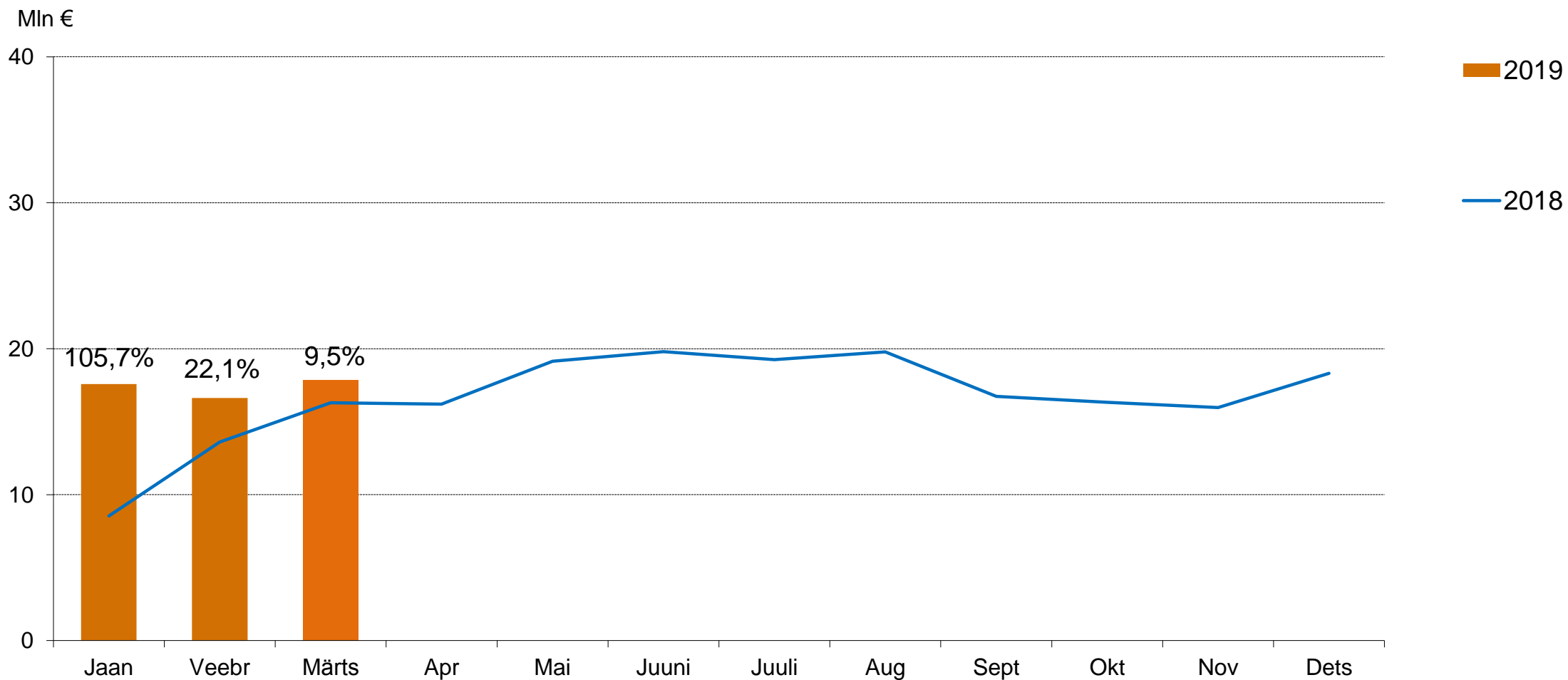
# Õlle deklareerimine vastab ootustele



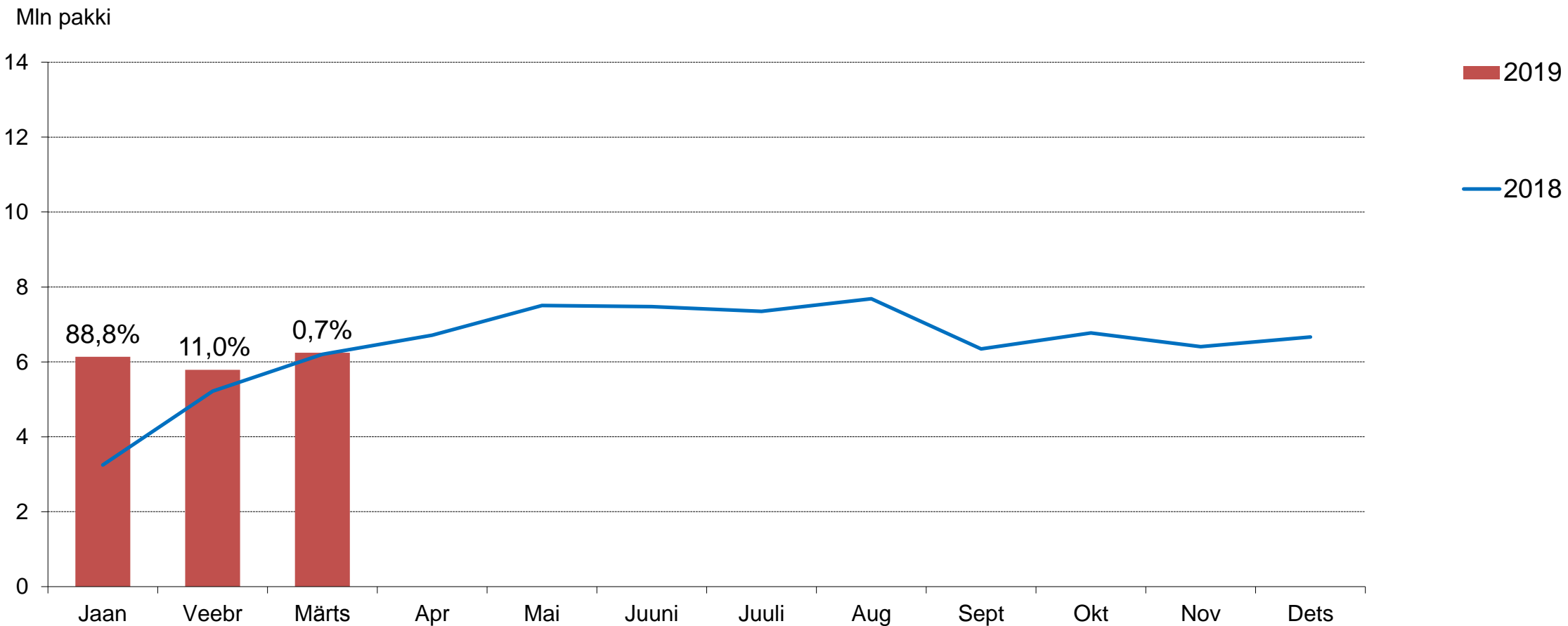
# Veini deklareeriti märtsis 14,5% rohkem v.e.a



# Tubakaaksiisi tasuti märtsis 9,5% rohkem kui aasta varem

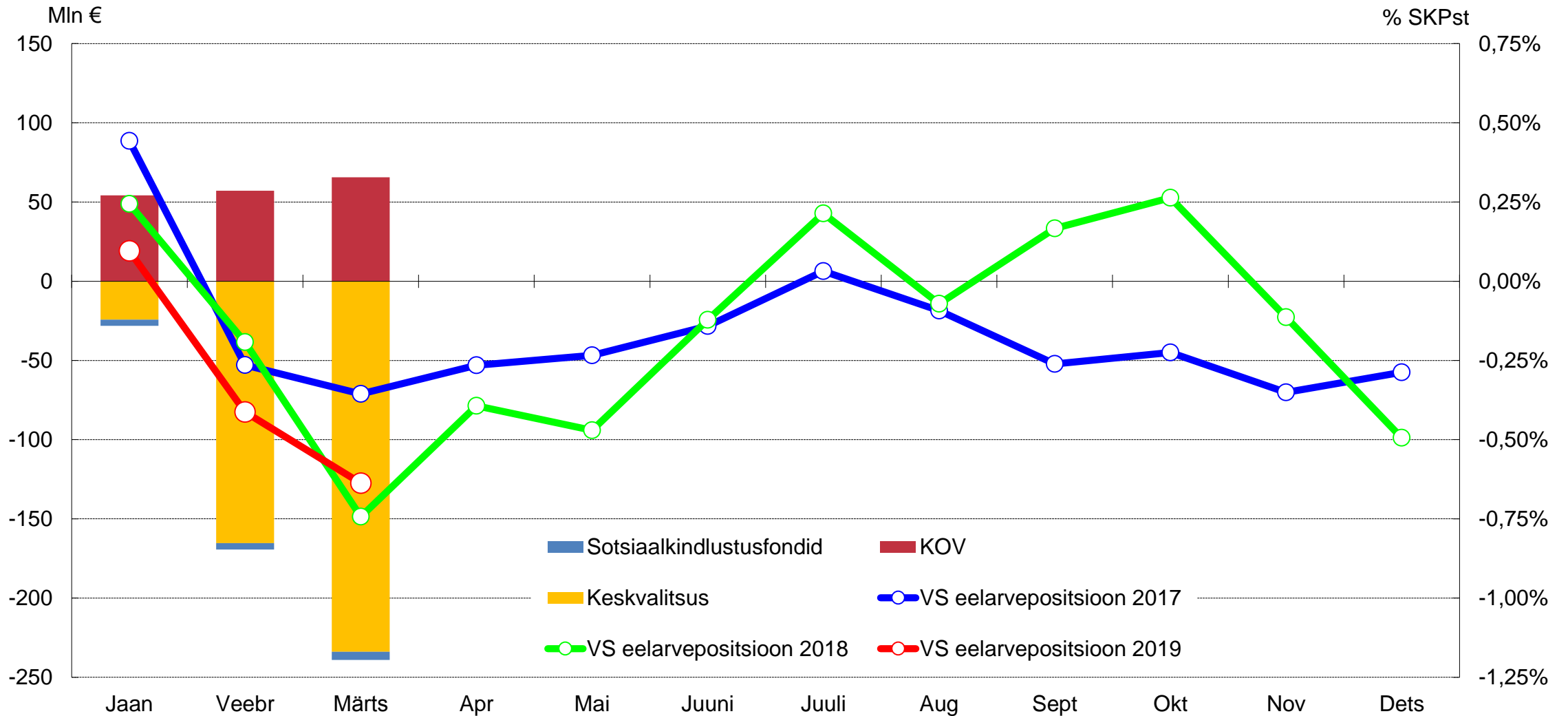


# Sigaretide deklareerimine eelmise aasta tasemel



# Valitsussektori eelarvepositsioon

2019.a märtsi lõpuks ulatus puudujääk 0,6%ni SKPst (173 mln €)



# Eelarve täidetud 22% ulatuses

2019 tasumised (mln EUR)	EELARVE	3 kuud 2019	3 kuud v.e.a	EELARVE täitmine
<b>Keskvalitsuse maksud</b>	<b>7 767,8</b>	<b>1 706,1</b>	<b>5,1%</b>	<b>22,0%</b>
<b>Tulumaks</b>	<b>794,7</b>	<b>61,0</b>	<b>-54,1%</b>	<b>7,7%</b>
Füüsilise isiku tulumaks	290,1	-59,4	-471,4%	-20,5%
Juriidilise isiku tulumaks	504,6	120,4	2,9%	23,9%
<b>Sotsiaalmaks</b>	<b>3 280,2</b>	<b>785,2</b>	<b>10,7%</b>	<b>23,9%</b>
<b>Raskeveokimaks</b>	<b>5,7</b>	<b>1,3</b>	<b>-1,2%</b>	<b>22,8%</b>
<b>Käibemaks</b>	<b>2 550,2</b>	<b>557,8</b>	<b>6,4%</b>	<b>21,9%</b>
<b>Aktsiisid kokku</b>	<b>1 069,4</b>	<b>281,2</b>	<b>17,8%</b>	<b>26,3%</b>
Alkoholiaktsiis	230,5	48,9	-31,9%	21,2%
Tubakaaktsiis	220,2	52,0	35,4%	23,6%
Kütuseaktsiis	583,9	170,5	45,0%	29,2%
Pakendiaktsiis	0,2	0,1	115,3%	69,2%
Elektriaktsiis	34,7	9,7	-11,3%	27,9%
<b>Hasartmängumaks</b>	<b>28,5</b>	<b>7,3</b>	<b>3,1%</b>	<b>25,8%</b>
<b>Tollimaks</b>	<b>39,1</b>	<b>12,3</b>	<b>31,5%</b>	<b>31,4%</b>
<b>KOV FITM</b>	<b>1 181,9</b>	<b>291,3</b>	<b>9,4%</b>	<b>24,7%</b>