

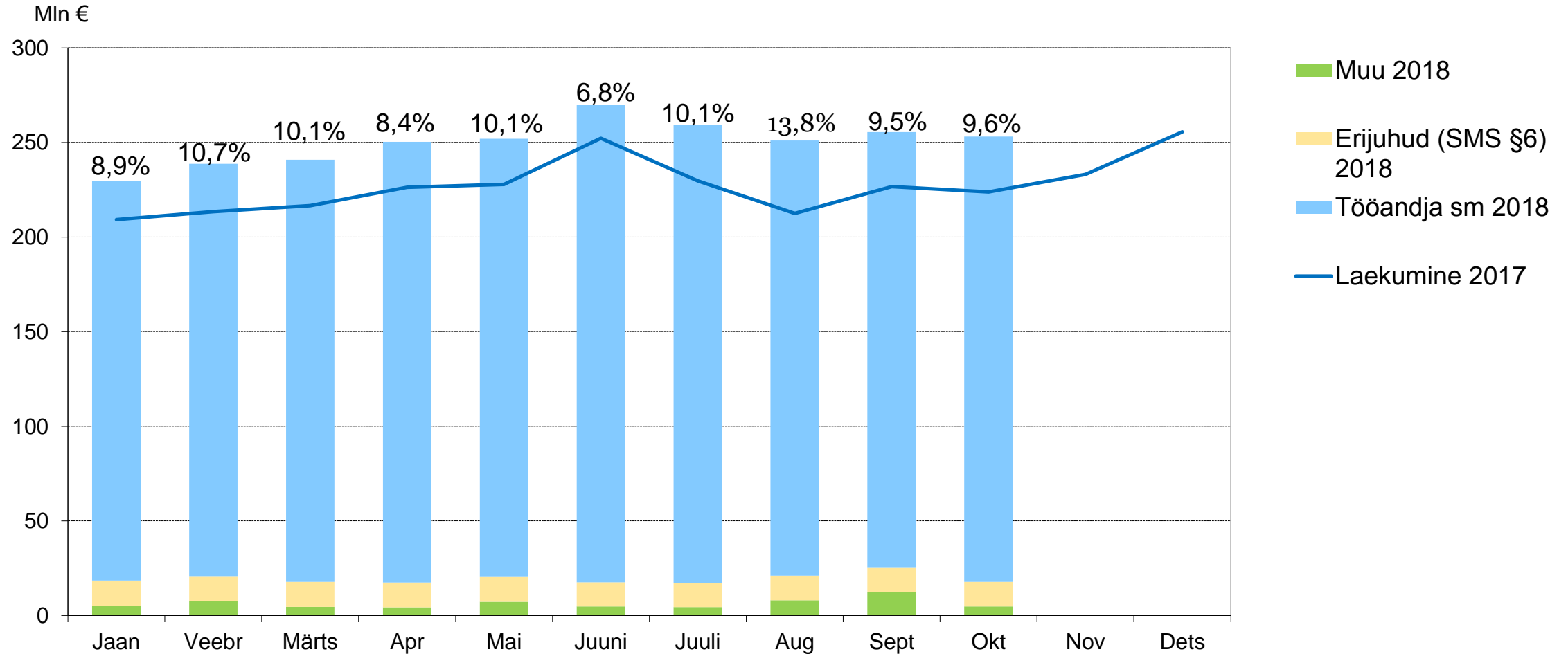


Oktoobris tasuti riigieelarve
tuluna 627,4 mln eurot makse,
mida on 7,9% rohkem
kui 2017. aastal

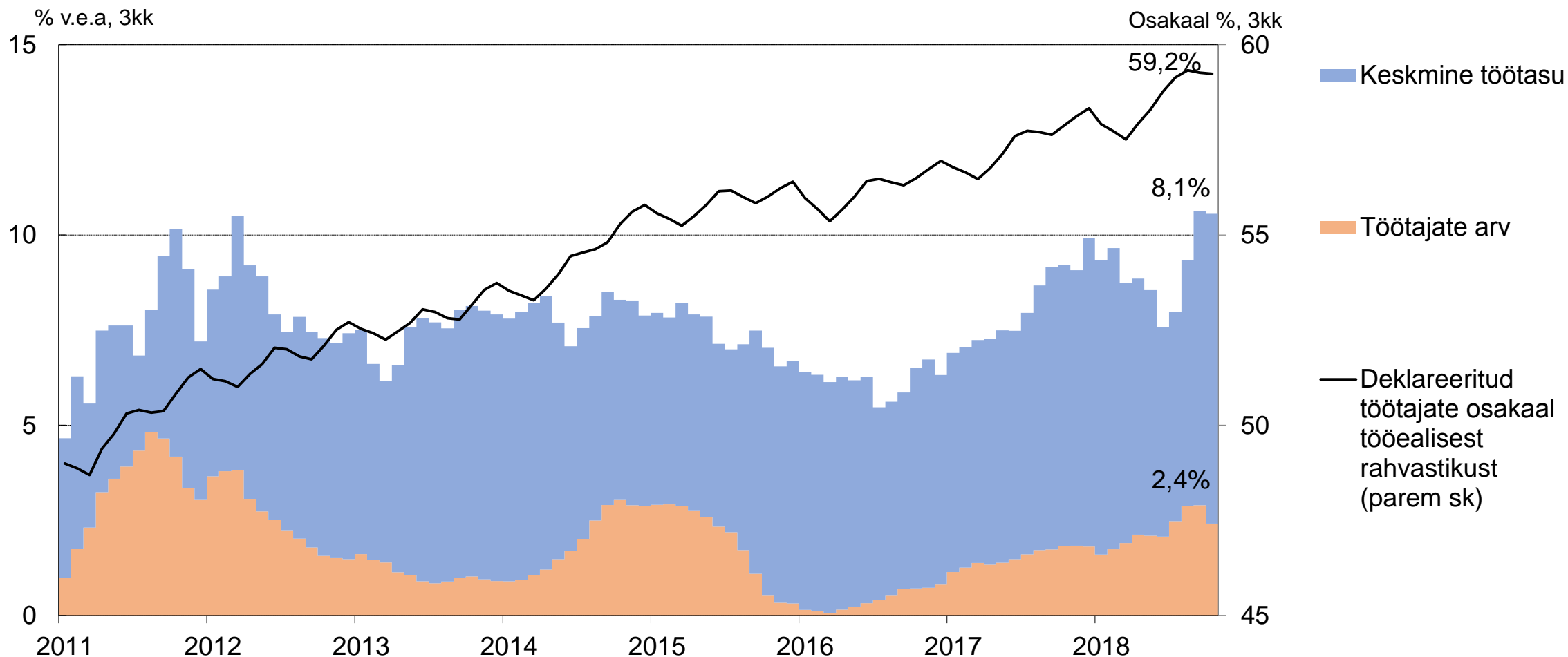
6.12.2018

- **Sotsiaalmaksu** tasumise kasv oktoobris oli ootuspärane. Keskmise palga ja töötajate arvu kasv aeglustusid. Avaliku halduse töötajate arvu langus tulenes kõrgest baasist – eelmisel aastal palgati KOV valimisteks lisatööjõudu.
- **Käibemaksu** oktoobrikuu tulude kasvu panustasid tegevusaladest hulgikaubandus; ning ehitus sh hoonete ja sidevõrkude müügi kasv.
- **Kütuseaktsiisi** deklareerimise kasvu toetab kiire majanduskasv, kuid pidurdab piirikaubanduse kasv ning kiire hinnatõus. **Alkoholiaktsiisi** laekus enam kui kuu varem kuna aktsiisitõusueelsed kange alkoholi varud on valdavalt läbi müüdnud.

Sotsiaalmaksu tasumise kasv 9,6% oktoobris oli ootuspärane

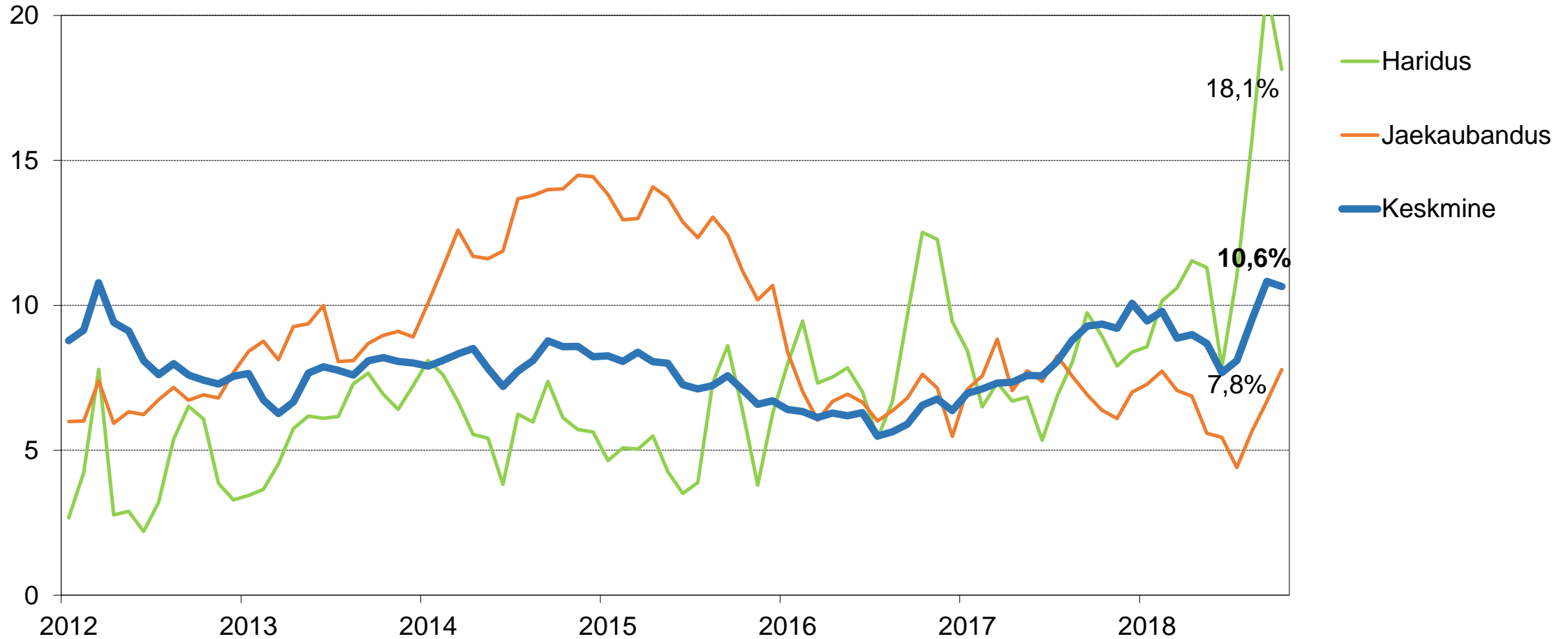


Keskmise töötasu kasv kiirenes 8,1%le, töötajate arvu kasv aeglustus 2,4%le

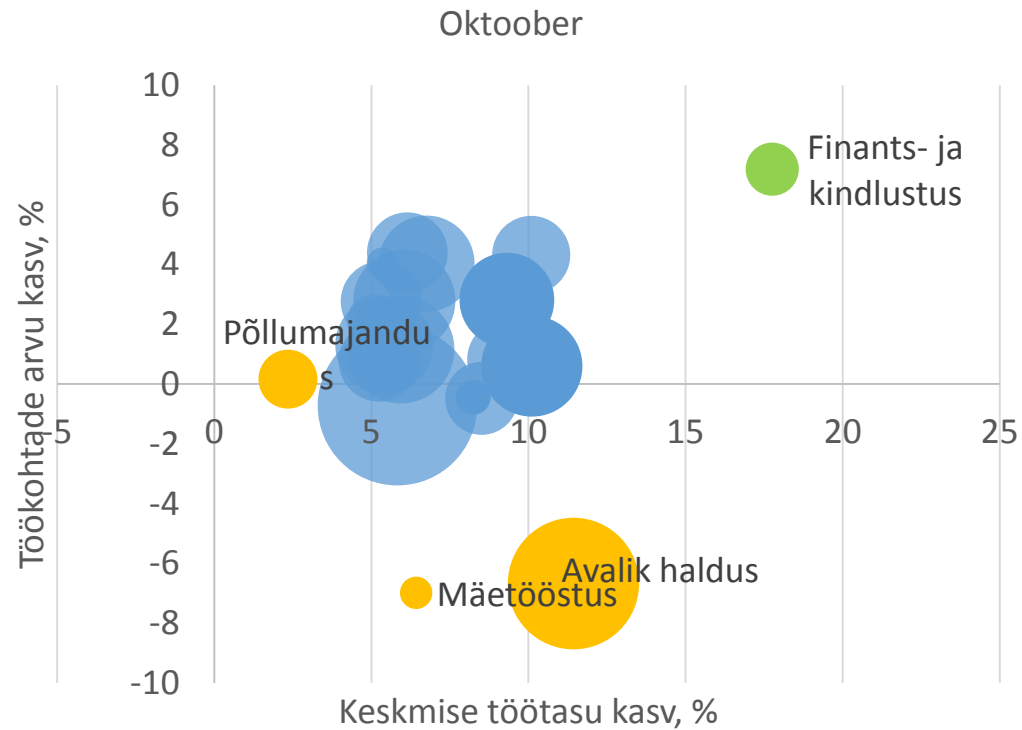


Palgafondi vedas suurematest sektoritest haridus, aeglaseima kasvuga oli jaekaubandus

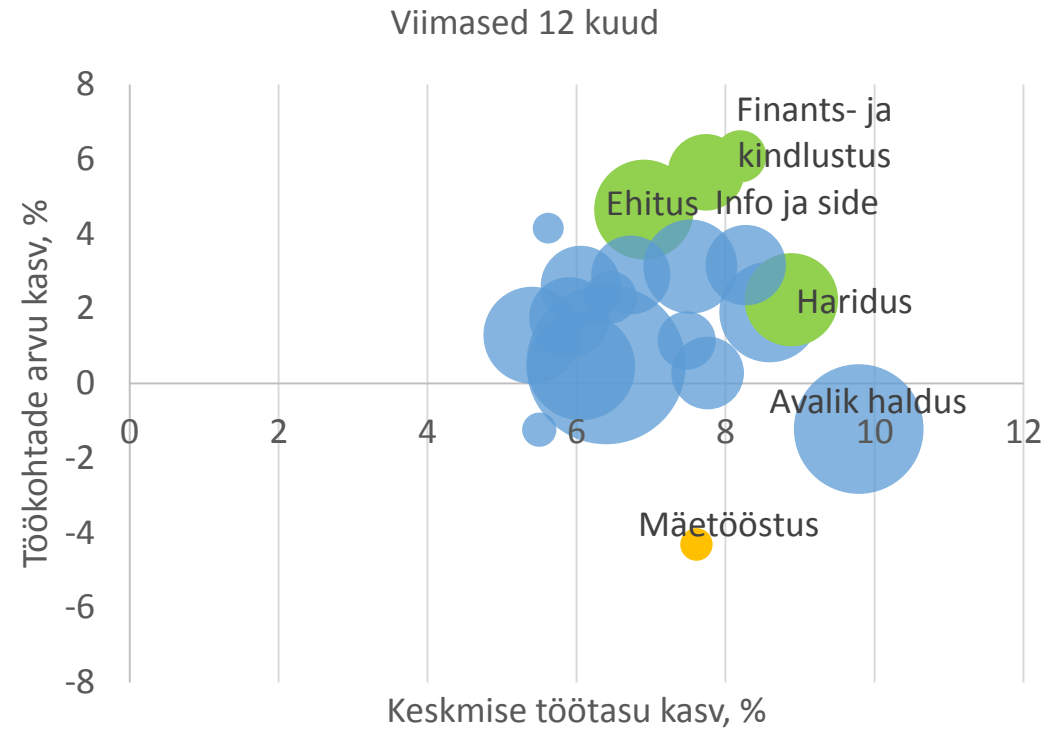
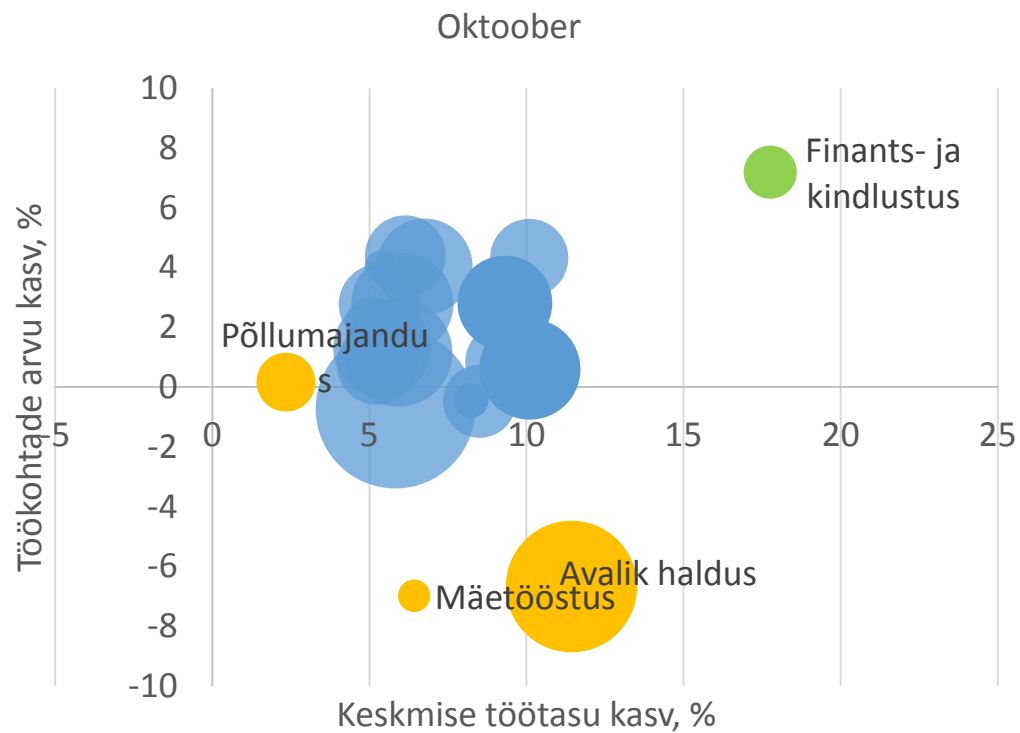
% v.e.a, 3 kk



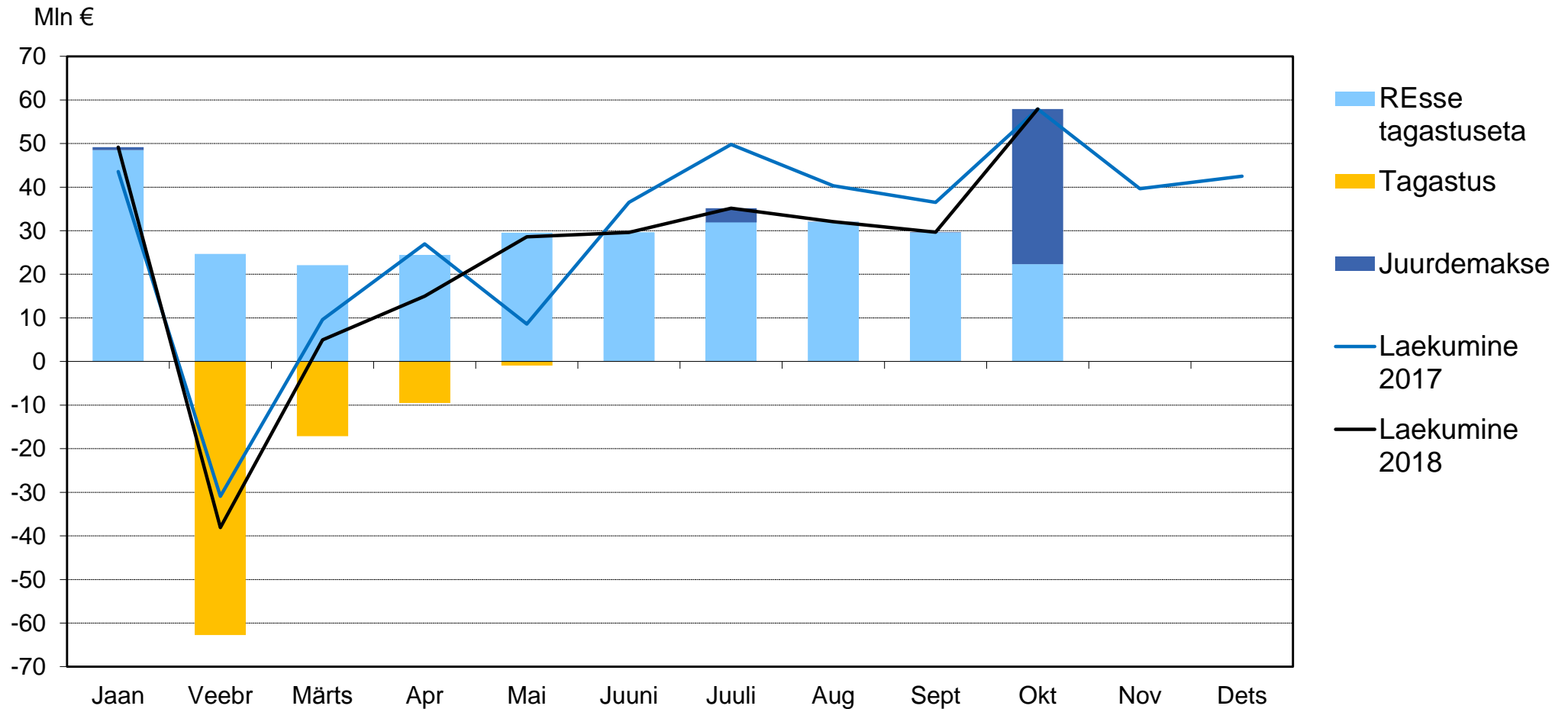
Oktoobri palgafondi kasvu vedas finants- ja kindlustustegevus 26,2%



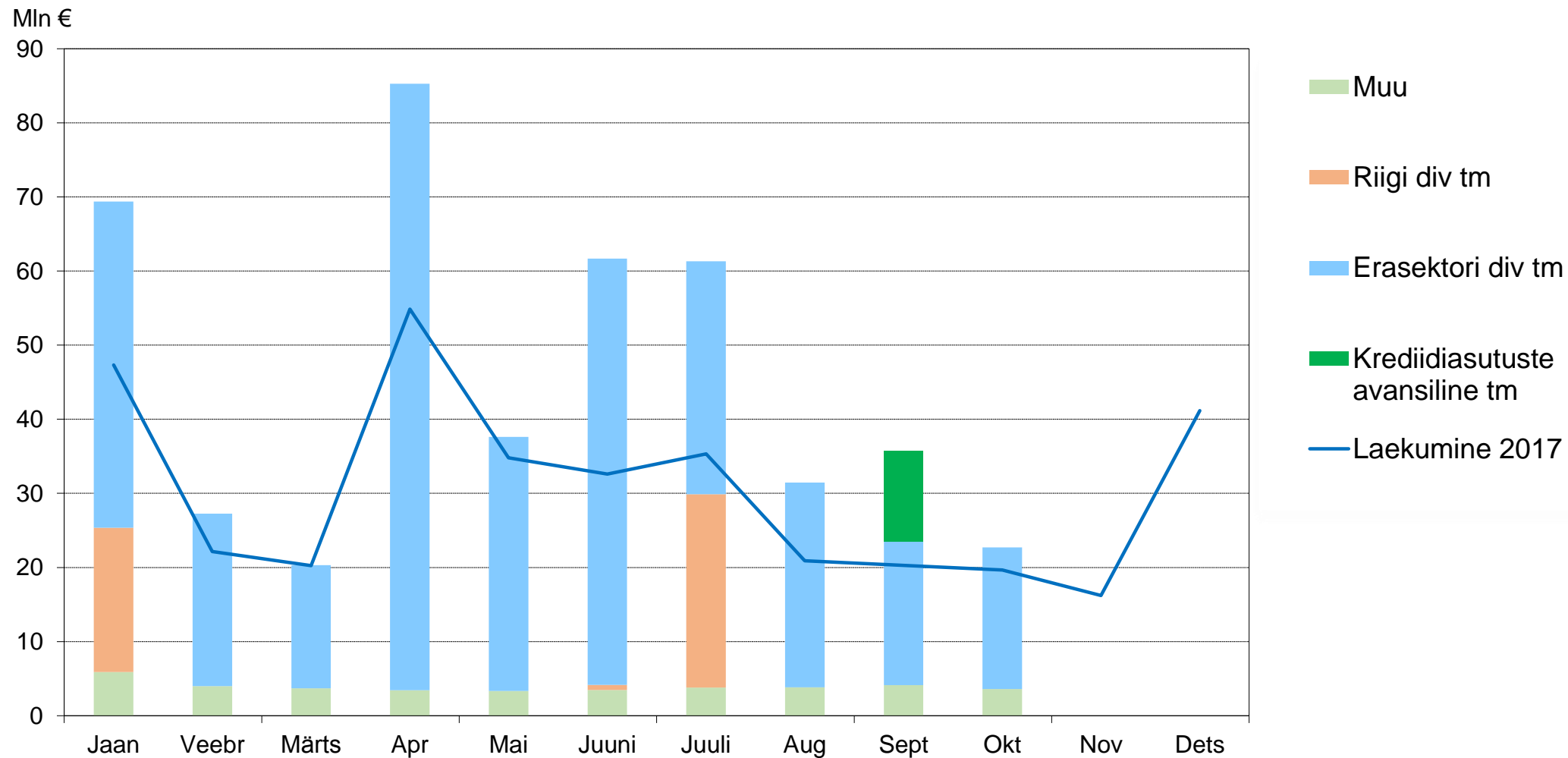
Palgafondi kasv viimasel 12 kuul oli suurim finants- ja kindlustustegevuses 14,8% ning infos ja sides 13,8%



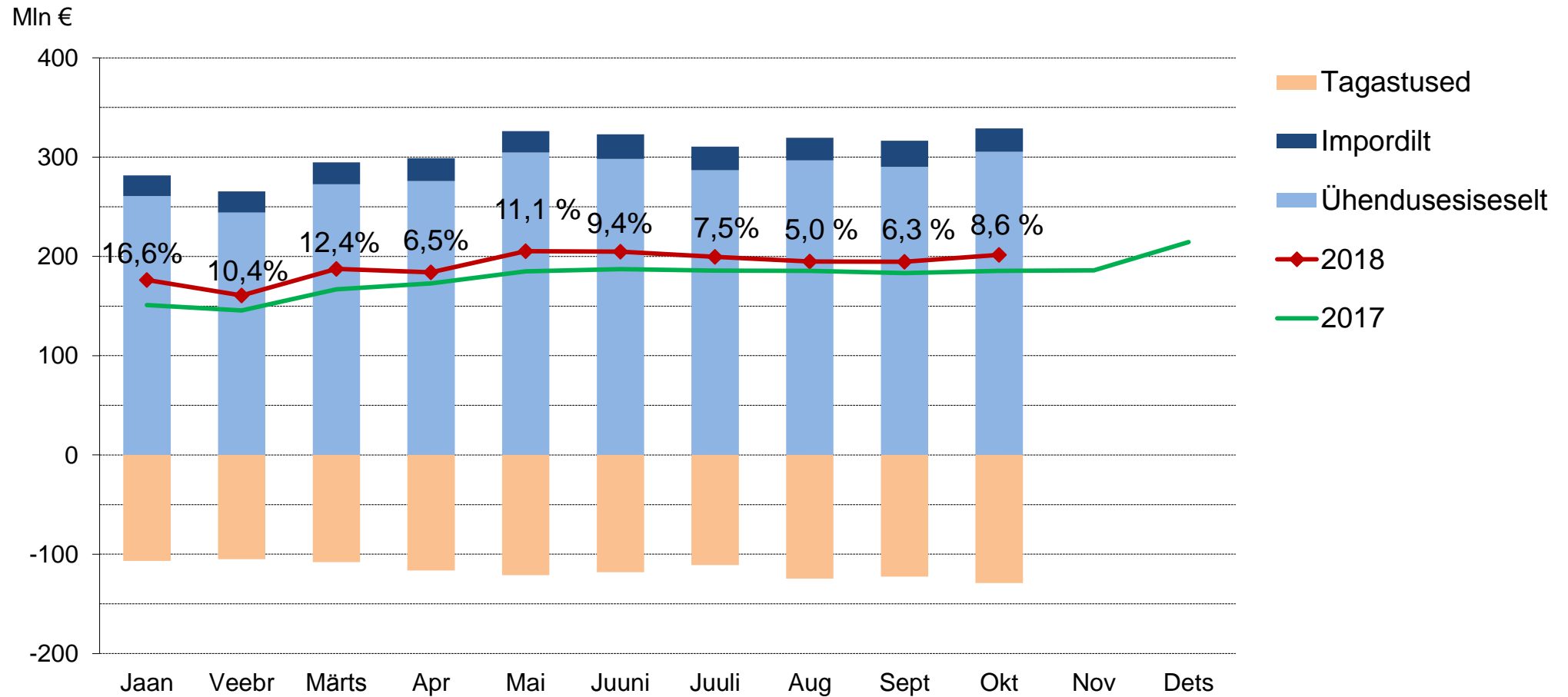
Füüsilise isiku tulumaksu laekumist oktoobris mõjutasid juurdemääramised. Vähenenud on inimeste arv, kes maksid tulumaksu oodatust vähem seoses uue maksuvaba tuluga.



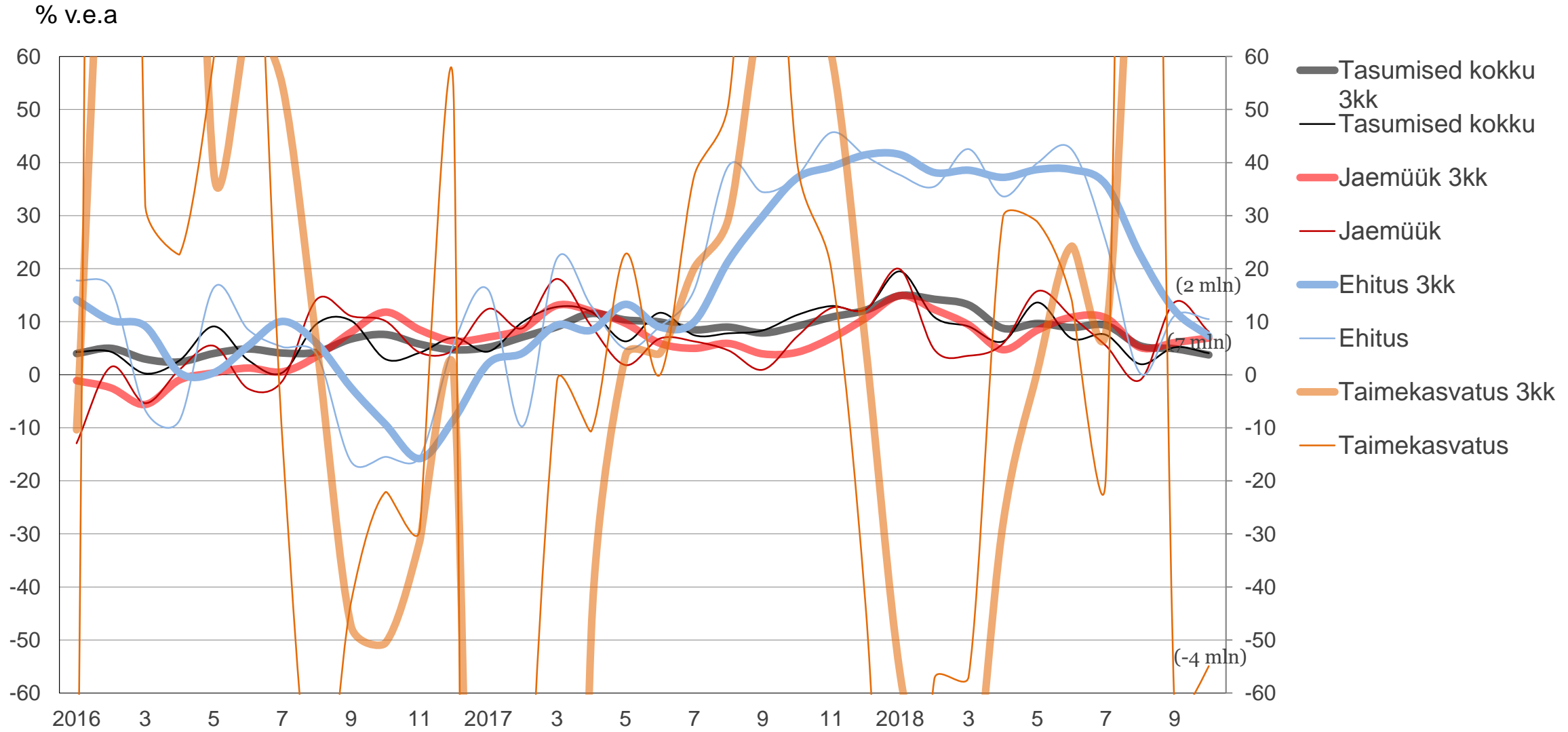
Juriidilise isiku tulumaksu tasus erasektor jaotatud kasumilt oktoobris ligi 3 mln enam kui möödunud aastal



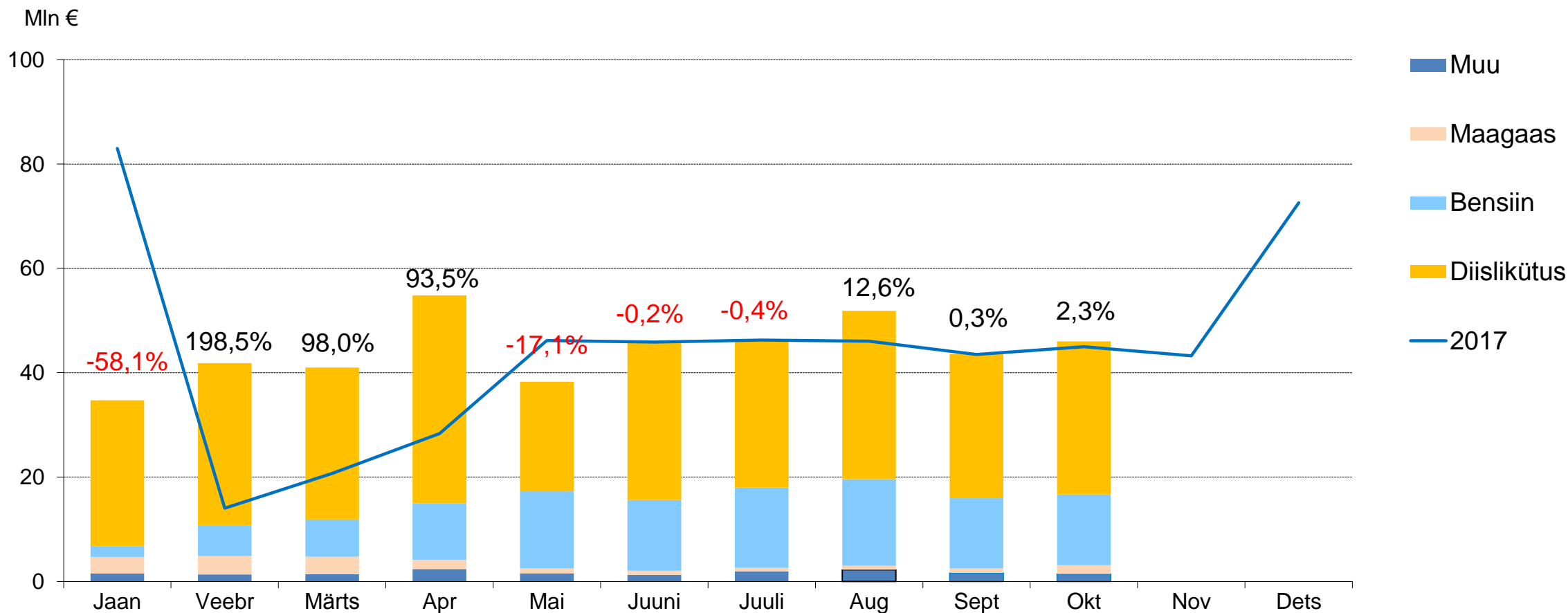
Käibemaksutulu on oktoobris 8,6% enam kui mullu



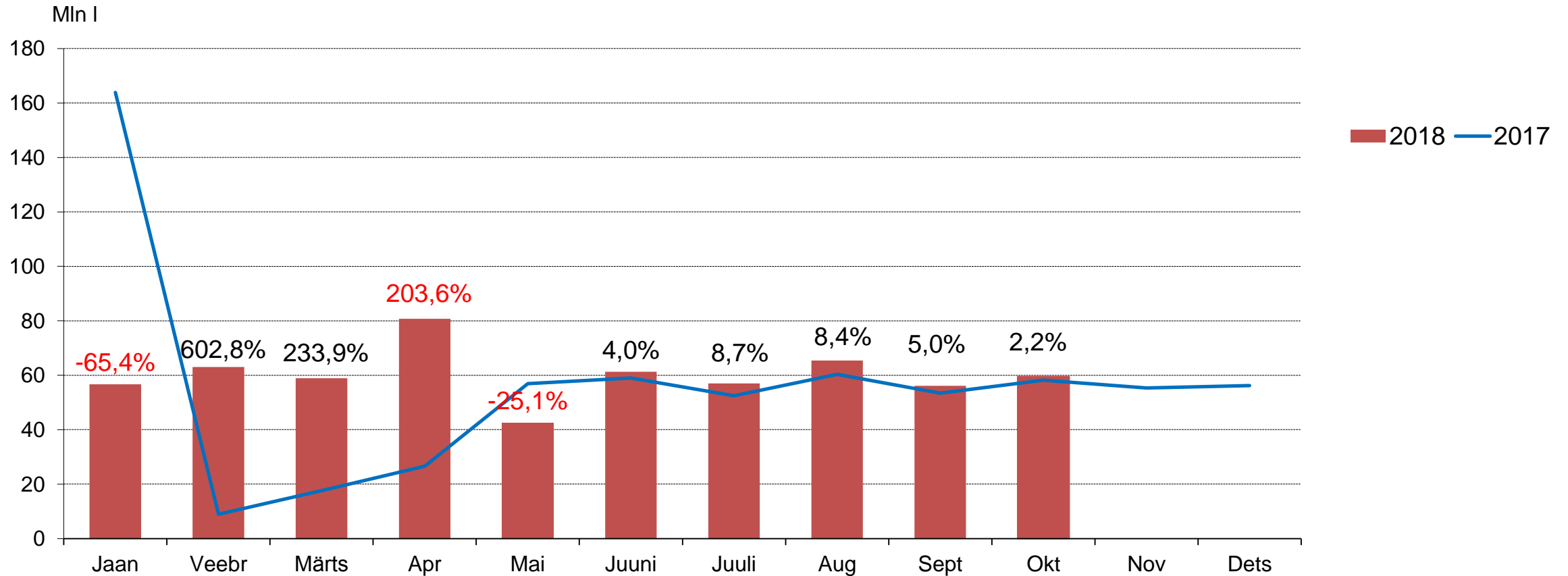
Käibemaksu tasumine on kasvanud enim hulgikaubanduses ja langenud taimekasvatuses (% v.e.a 3kk)



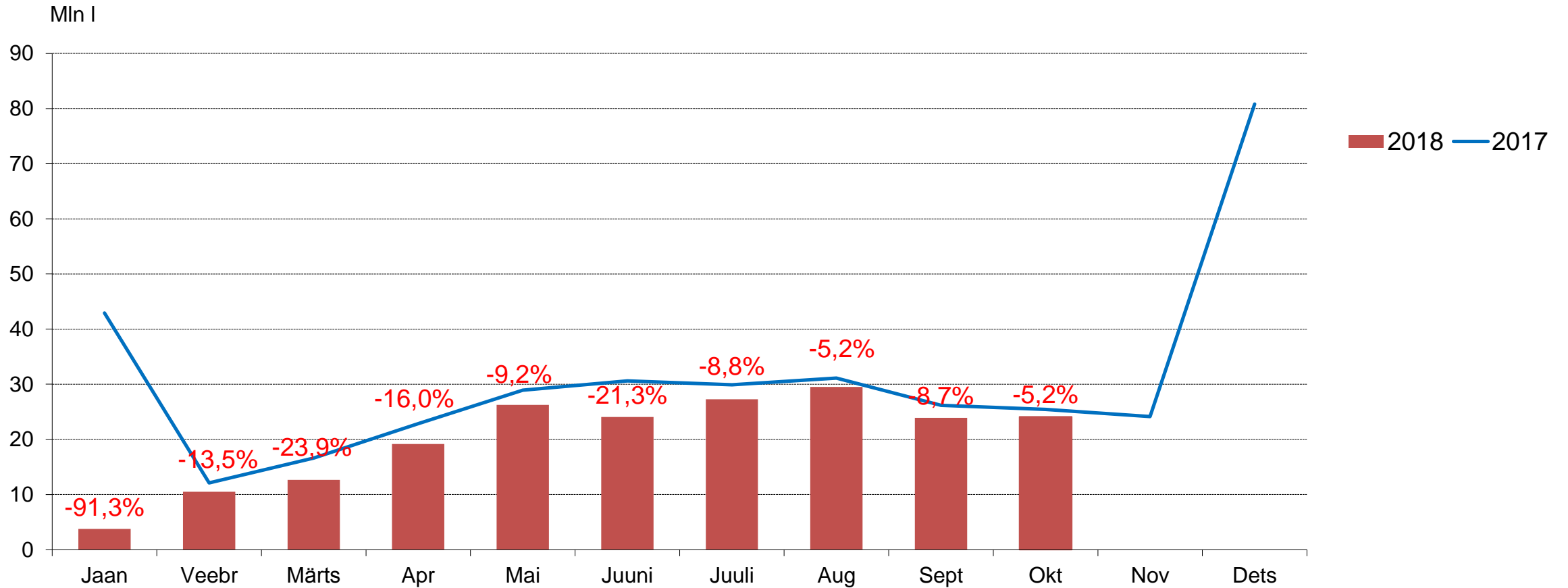
Kütuseaktsiisi kümne kuuga tasutud 6,0% rohkem v.e.a



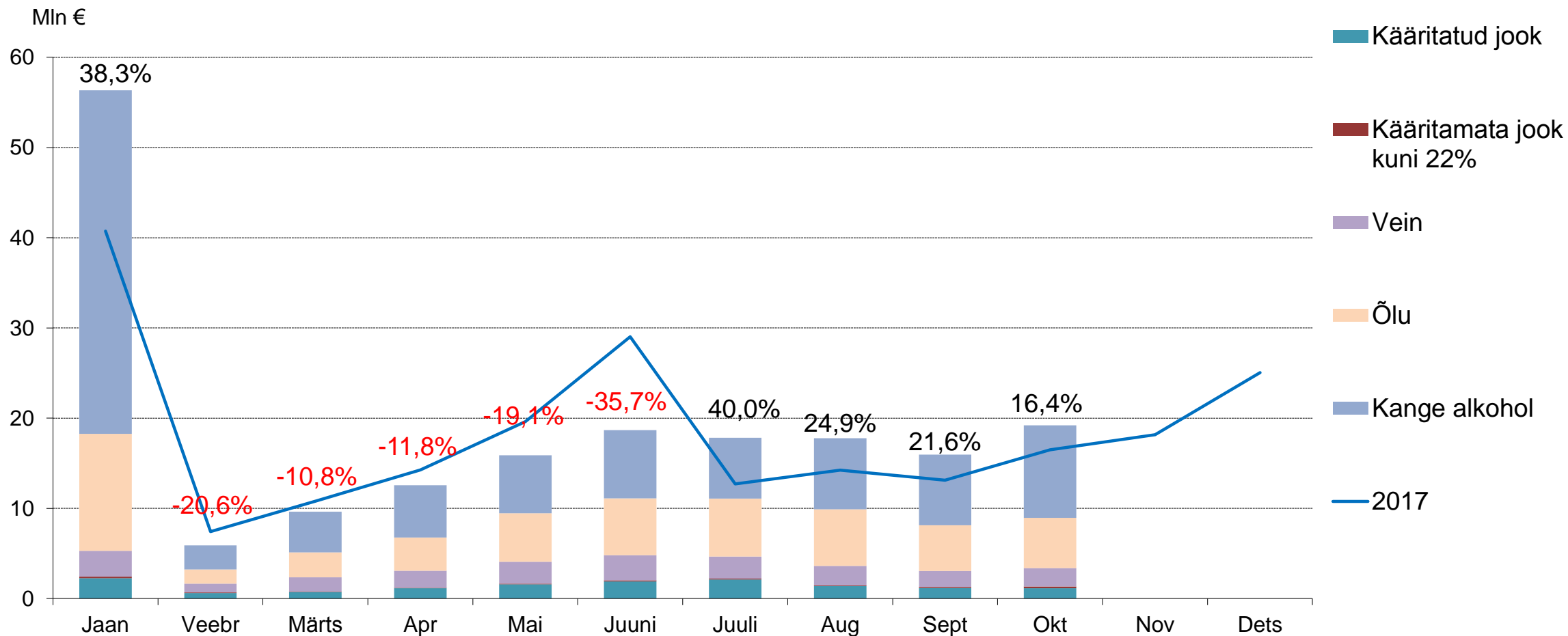
Diislikütust deklareeriti oktoobris 2,2% rohkem kui eelmisel aastal



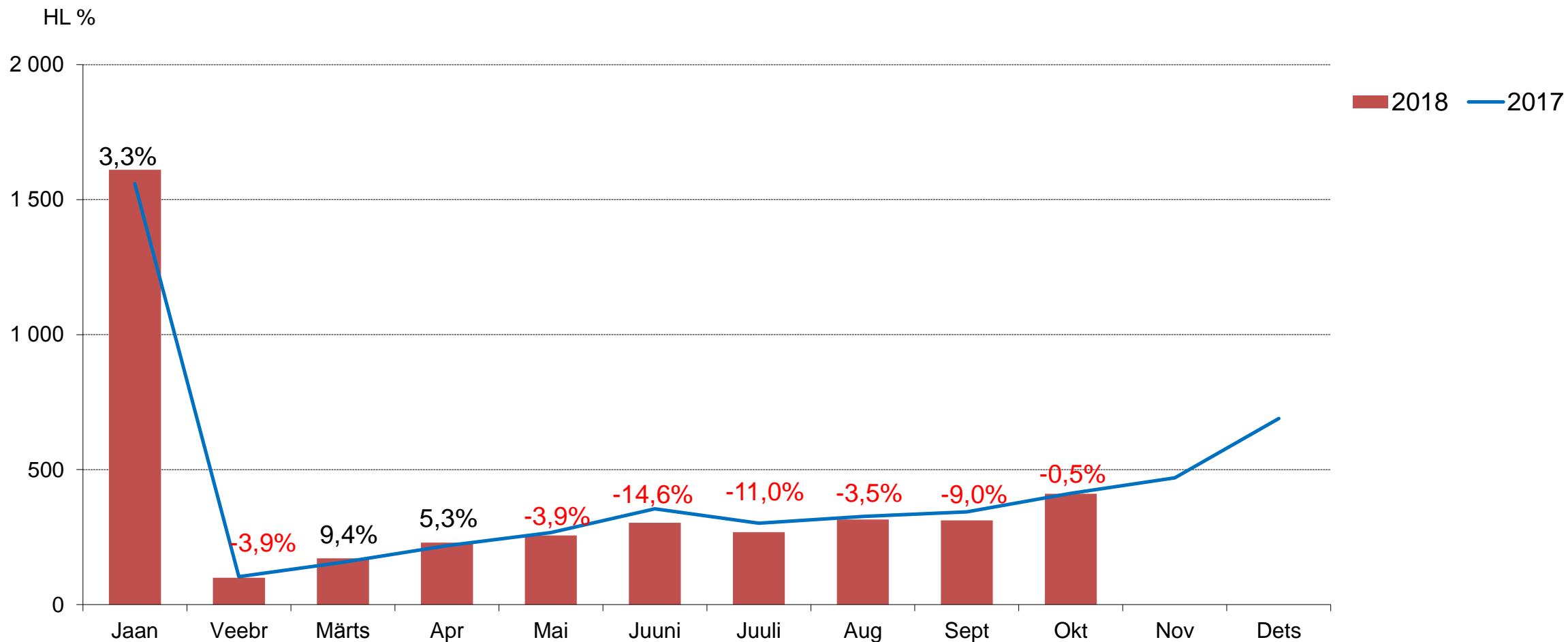
Bensiini deklareeriti oktoobris 5,2% vähem kui eelmisel aastal



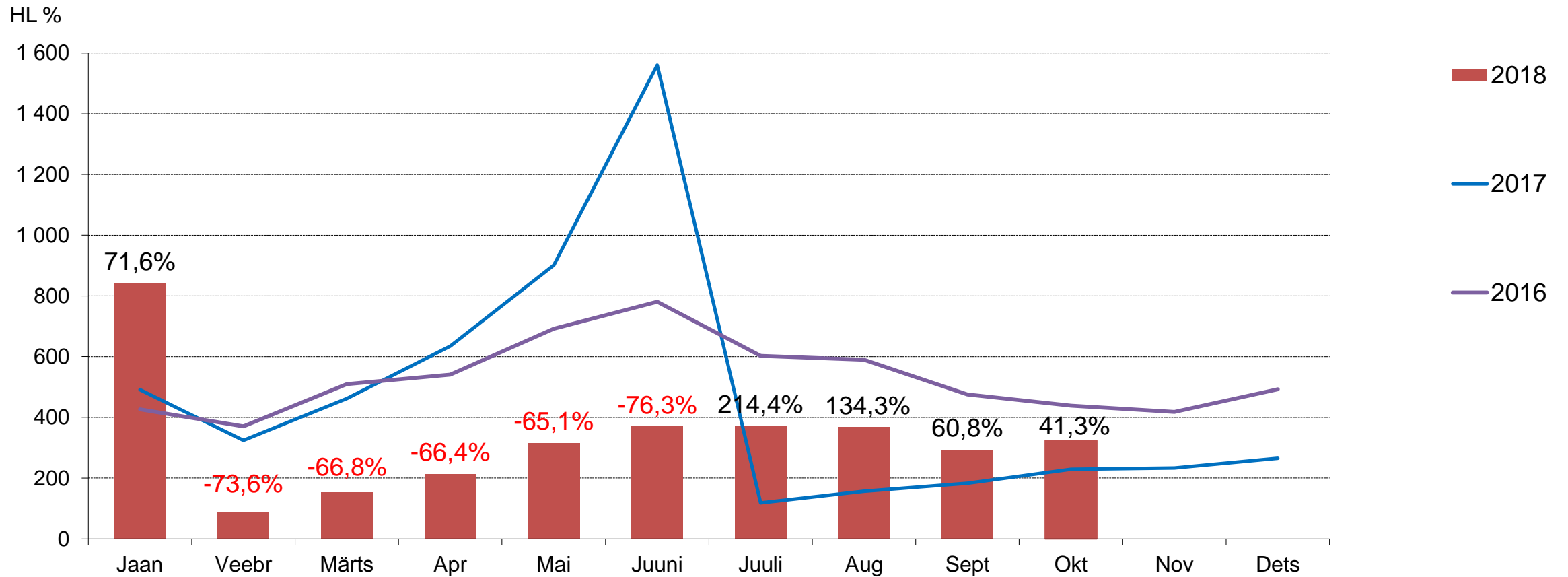
Alkoholiaktsiisi tasutud kümne kuuga 5,3% rohkem v.e.a



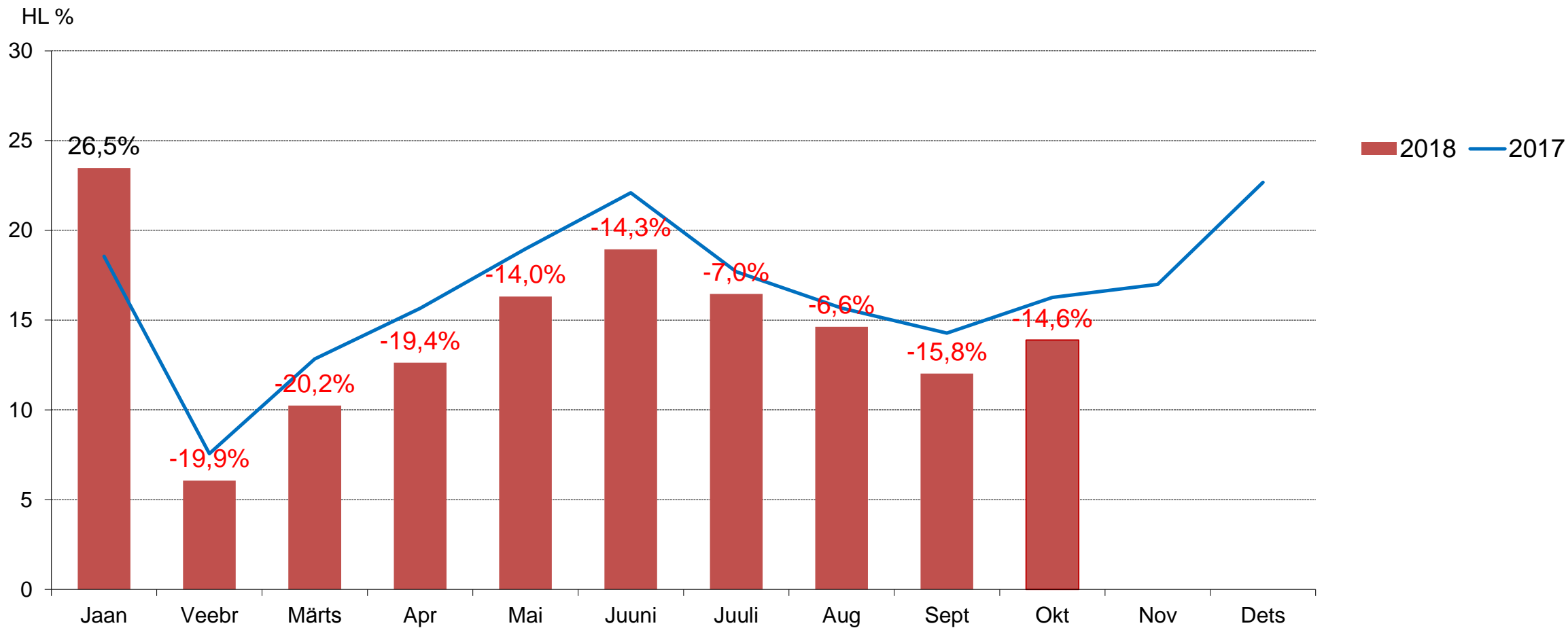
Kanget alkoholi deklareeritud kümne kuuga 1,6% vähem v.e.a



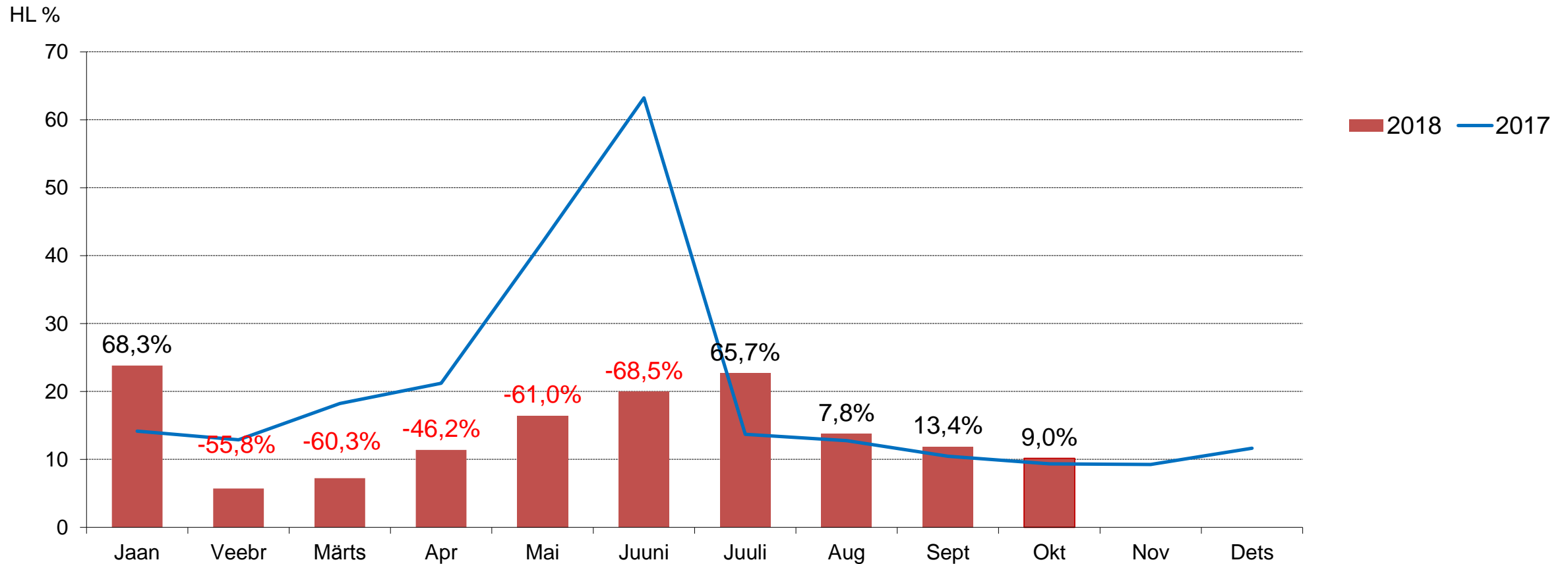
Õlle deklareerimine viimastel kuudel stabiilne



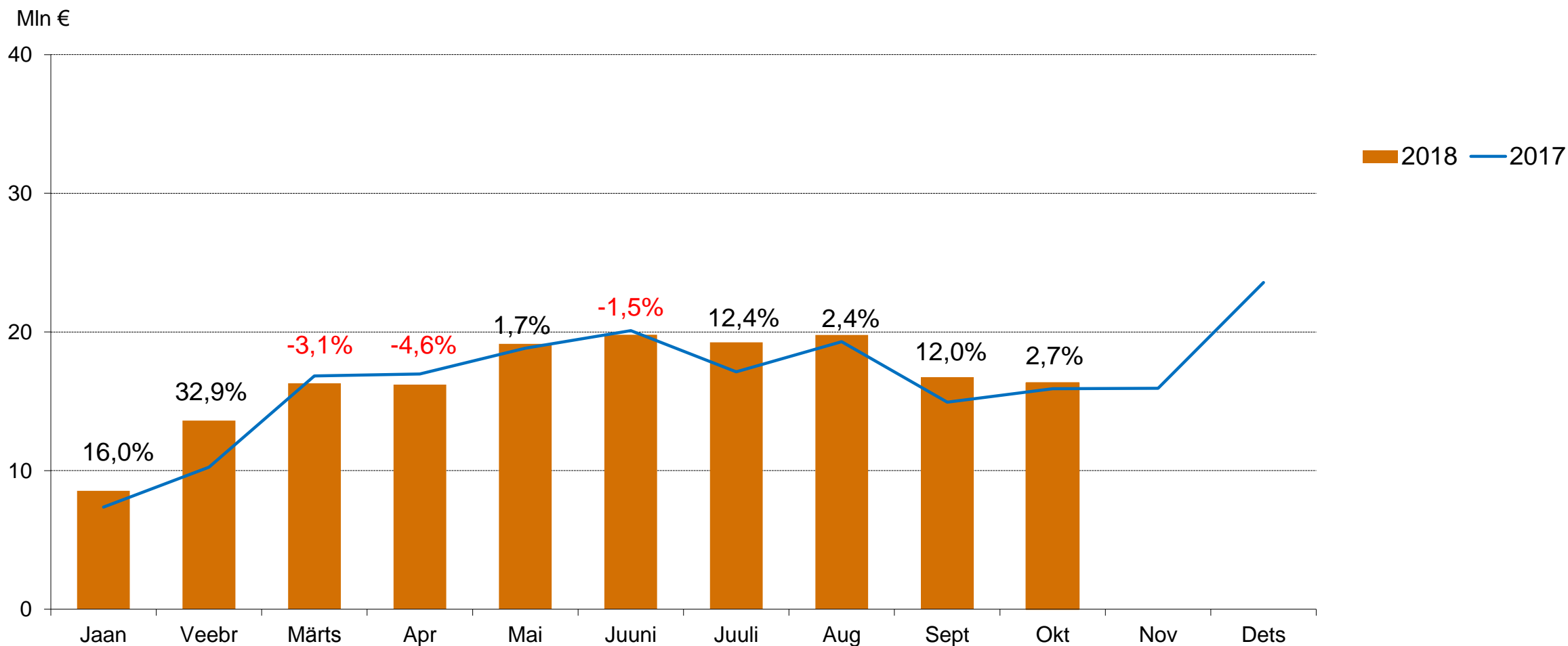
Veini deklareeritud kümne kuuga 9,4% vähem v.e.a



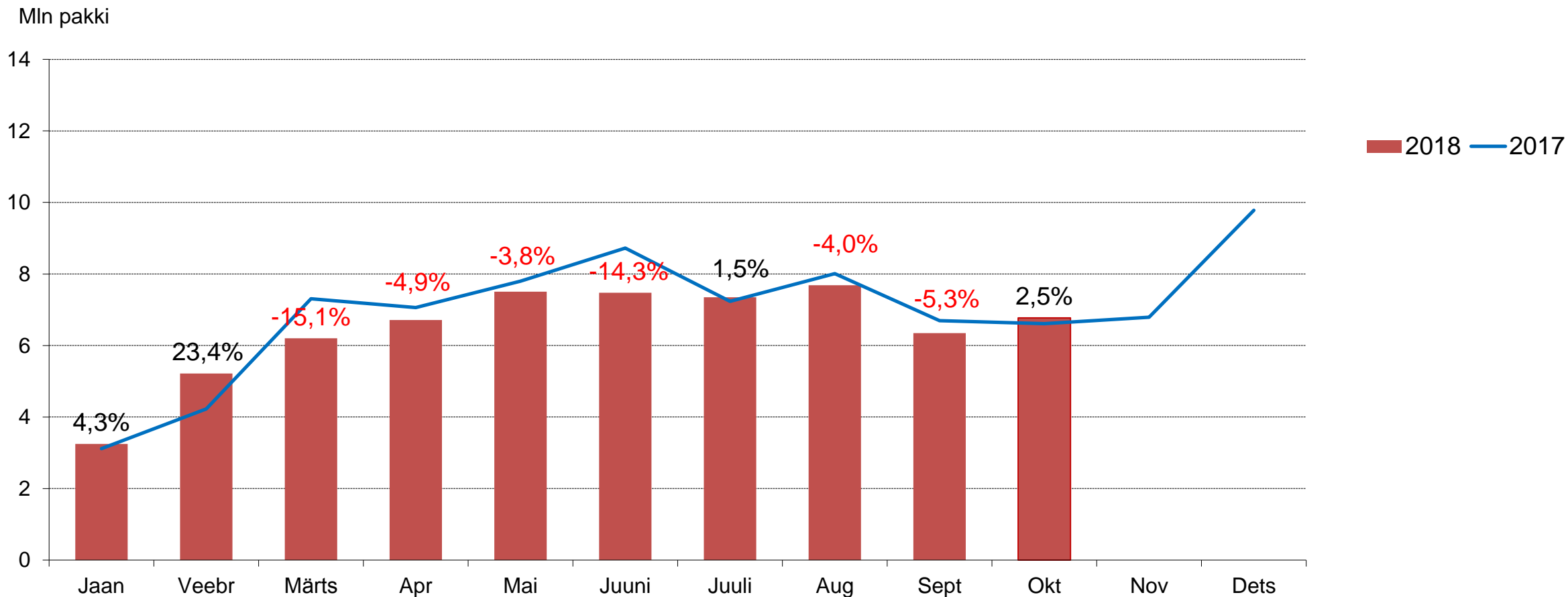
Siidrit on deklareeritud kümne kuuga 34,4% vähem v.e.a



Tubakaaksiisi tasutud kümne kuuga 5,1% rohkem v.e.a

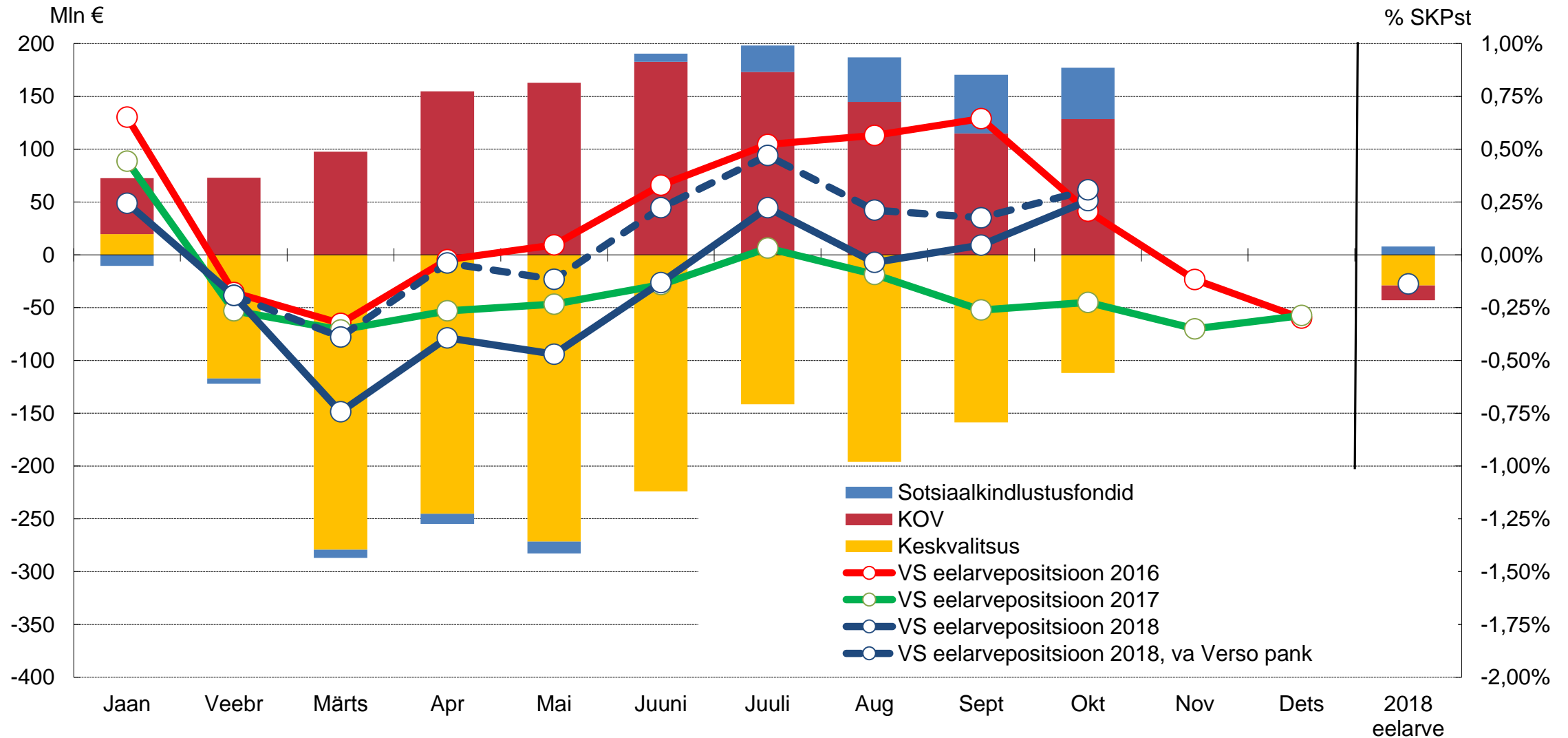


Sigarette deklareeritud kümne kuuga 3,4% vähem v.e.a



Valitsussektori eelarvepositsioon

2018.a ülejääk ulatus oktoobri lõpuks 0,26%ni SKPst (65 mln €)



Eelarve täidetud 82,4% ulatuses

Tasumised (mln EUR)	EELARVE 2018	Oktoober 2018	10 kuud 2018	Oktoober v.e.a	10 kuud v.e.a	EELARVE 2018 täitmine
Keskvalitsuse maksud	7 277,9	627,4	5 998	7,9%	9,9%	82,4%
Tulumaks	751,7	80,6	697	3,9%	18,7%	92,7%
Füüsilise isiku tulumaks	187,2	57,9	244	0,0%	-12,5%	130,3%
Juriidilise isiku tulumaks	564,5	22,7	453	15,5%	46,9%	80,2%
Sotsiaalmaks	2 945,0	253,2	2 500	9,6%	9,8%	84,9%
Raskeveokimaks	5,5	1,2	5	-2,7%	-1,4%	95,6%
Käibemaks	2 335,0	201,4	1 909	8,6%	9,2%	81,7%
Aktsiisid kokku	1 173,6	84,7	830	5,0%	5,8%	70,7%
Alkoholiaktsiis (vähendatud)	332,7	19,2	190	16,4%	6,3%	57,0%
Tubakaaktsiis	223,5	16,3	166	2,7%	5,1%	74,1%
Kütuseaktsiis	580,6	46,0	444	2,3%	6,0%	76,5%
Pakendiaktsiis	0,2	0,0	0	-23,9%	-1729,7%	83,1%
Elektriaktsiis	36,6	3,1	30	-2,7%	2,6%	82,9%
Hasartmängumaks	28,1	2,2	23	1,9%	1,2%	80,4%
Tollimaks	39,1	4,1	35	26,5%	8,2%	88,4%
KOV FITM	1 054,8	94,9	913	9,8%	11,6%	86,5%