



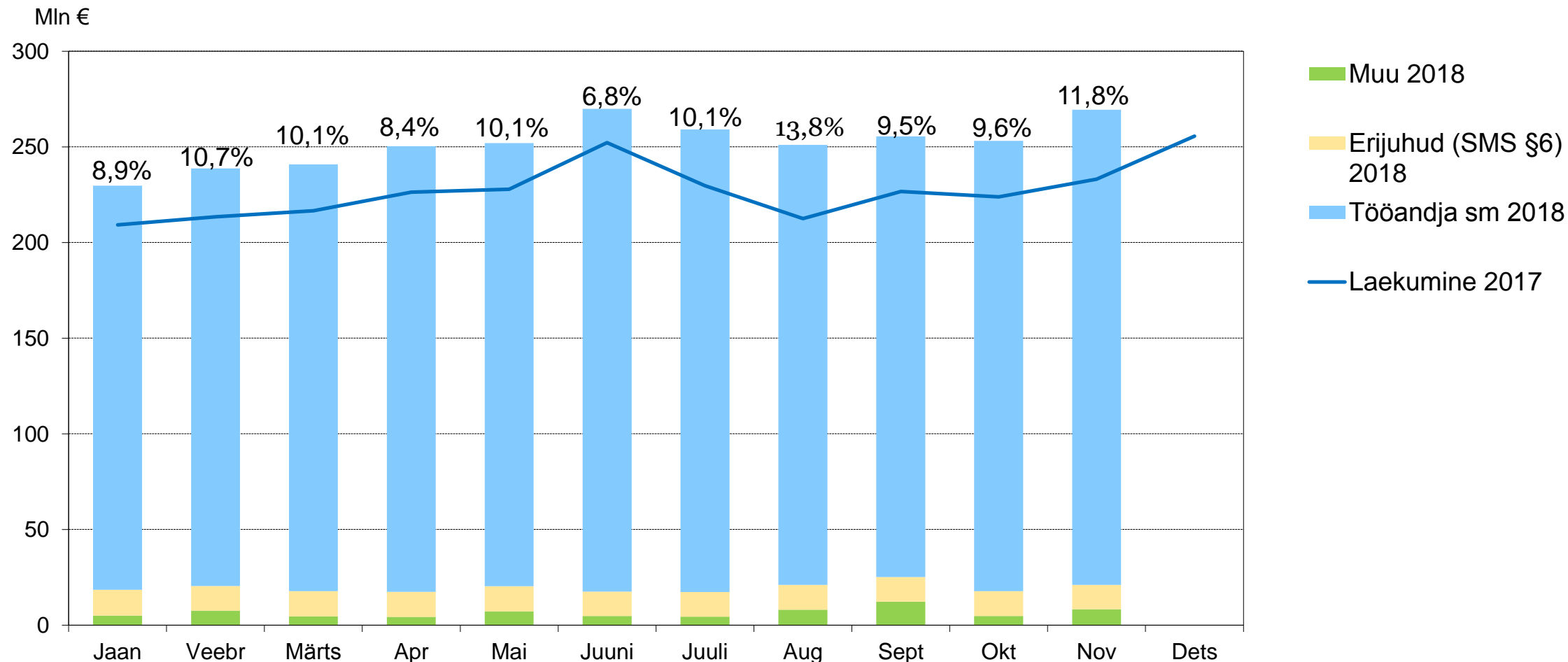
RAHANDUSMINISTEERIUM

Novembris tasuti riigieelarve
tuluna 613,4 mln eurot makse,
mida on 7,8% rohkem
kui 2017. aastal

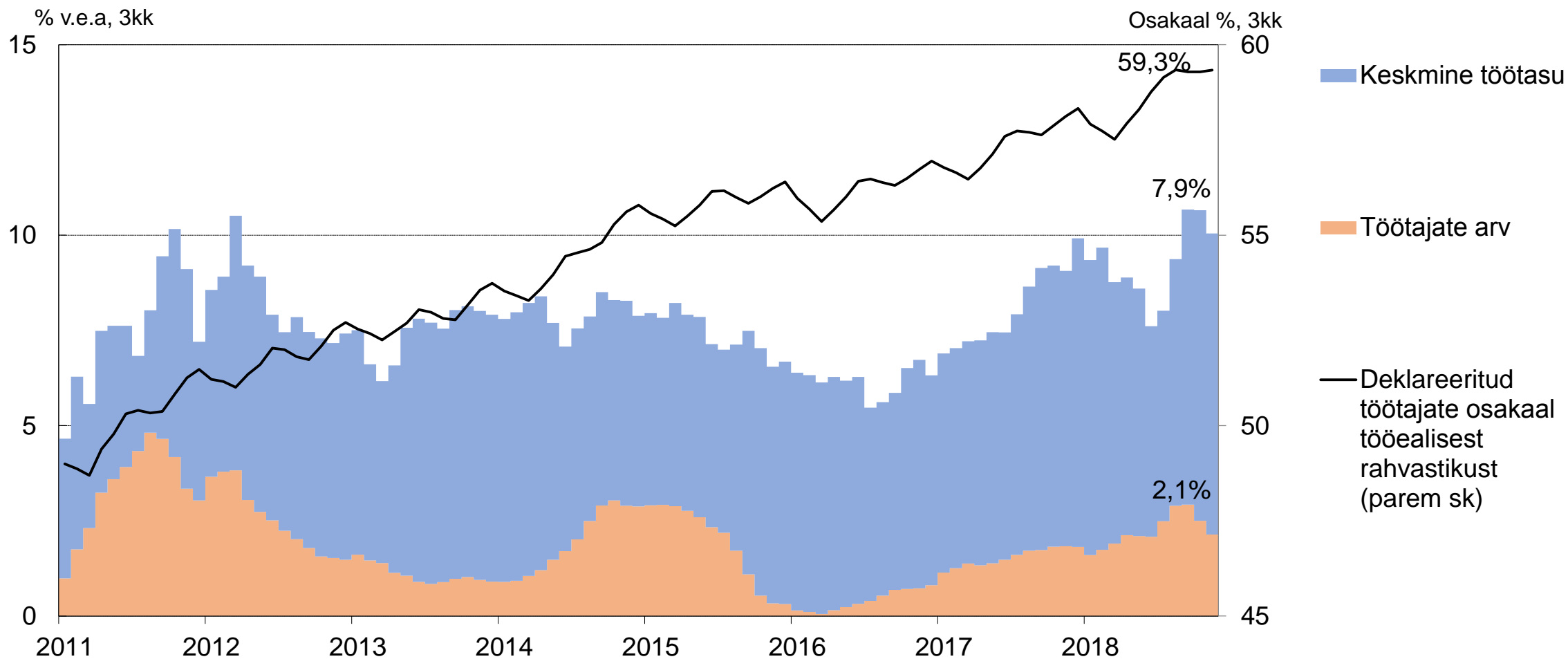
7.01.2019

- **Sotsiaalmaksu** tasumist novembris mõjutasid erakorralised preemiad seoses energiaettevõtte müügiga. Keskmise palga ja töötajate arvu kasv kiirenesid.
- **Käibemaksu** tasumise kasv novembris aeglustus. Tasumise kasvu panustasid tegevusaladest hulgikaubandus ning kinnisvara.
- **Alkoholiaktsiisi** deklareerimine on novembris ja detsembris väiksem 2019.a. jaanuari aktsiisitõusu ja sellele eelneva varumise ärajäämise tõttu.

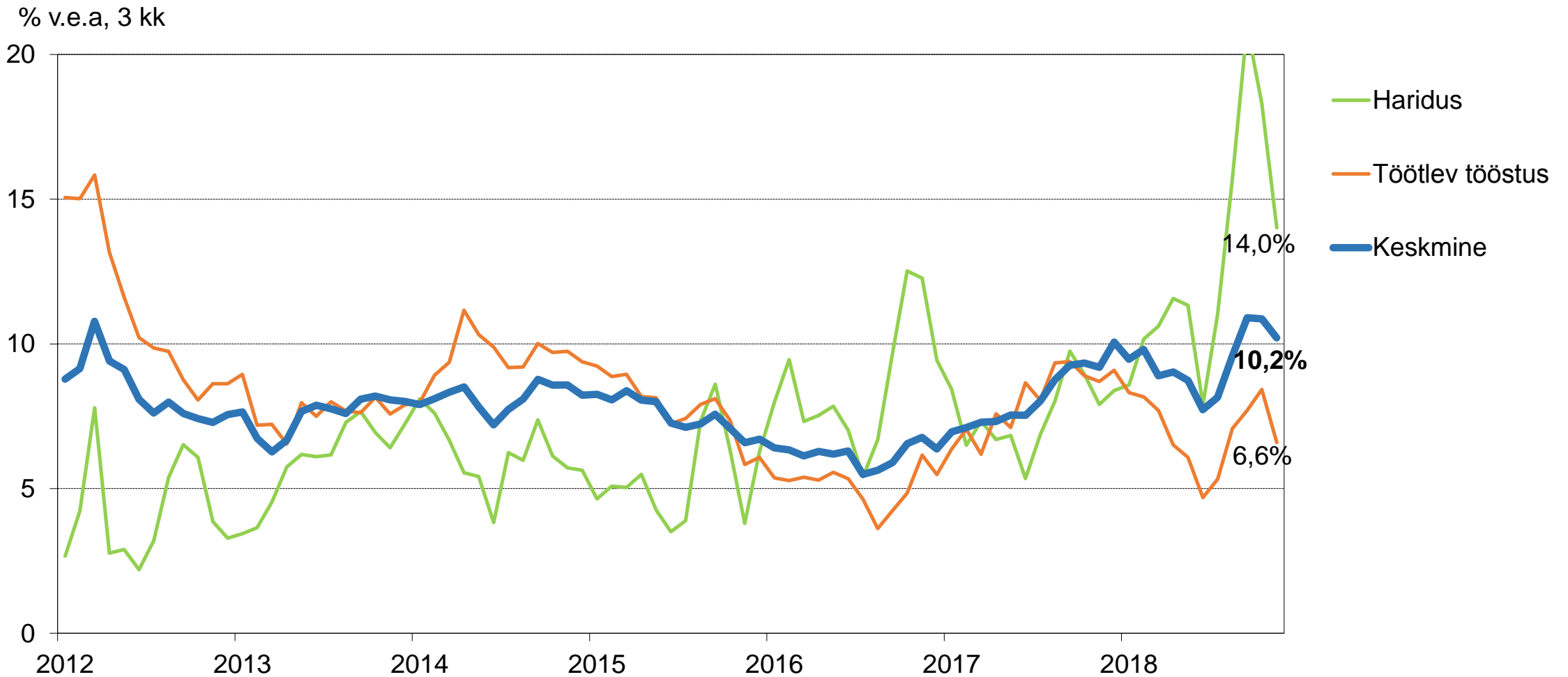
Sotsiaalmaksu tasumist mõjutasid novembris erakorralised preemiad energiaettevõtte müügi tõttu



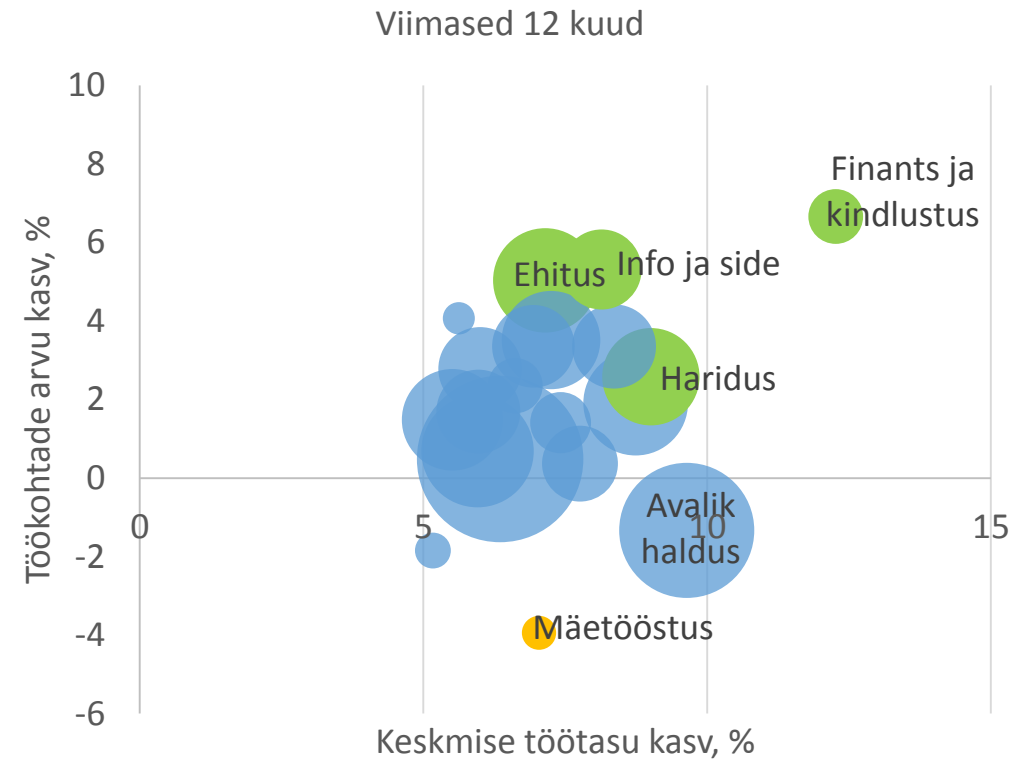
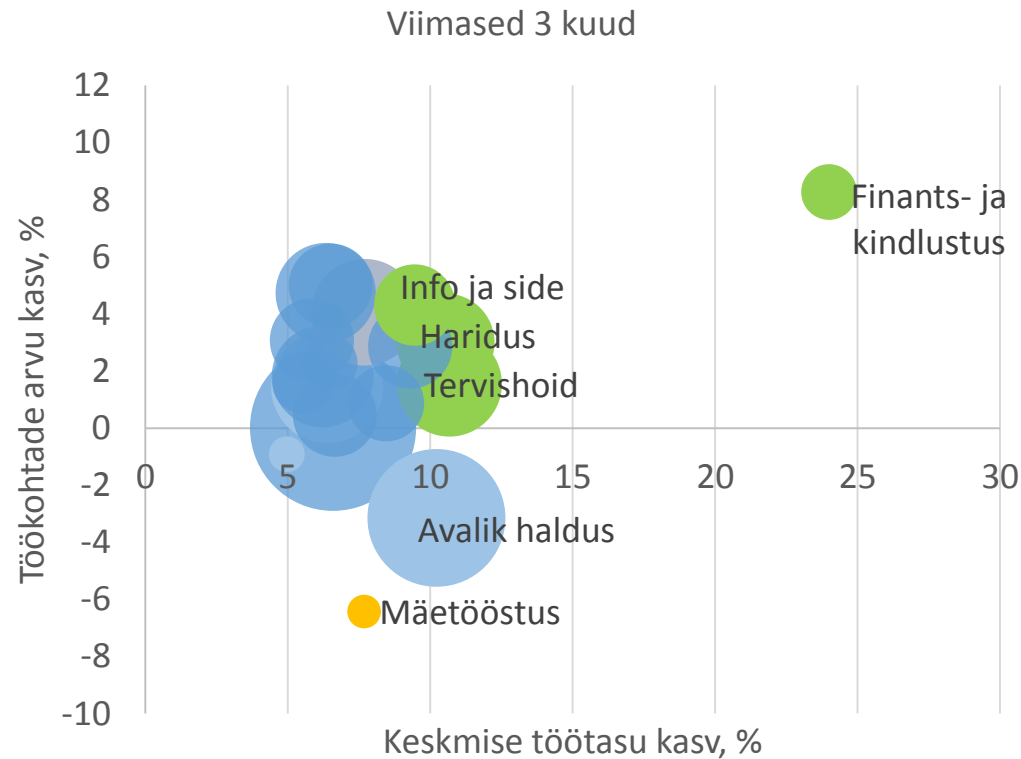
Keskmise töötasu kasv aeglustus 7,9%le, töötajate arvu kasv 2,1%le



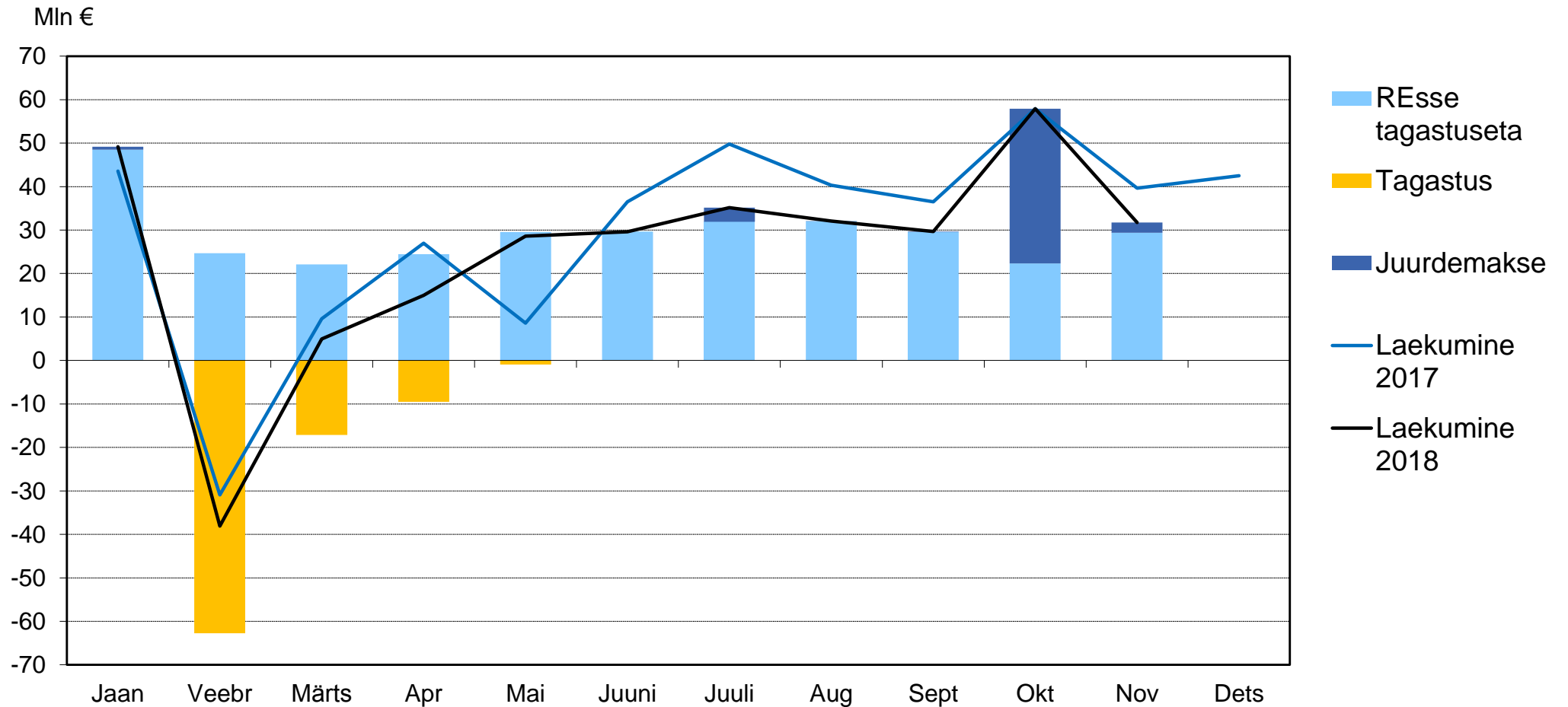
Palgafondi vedas suurematest sektoritest haridus, aeglaseima kasvuga oli töötlev tööstus



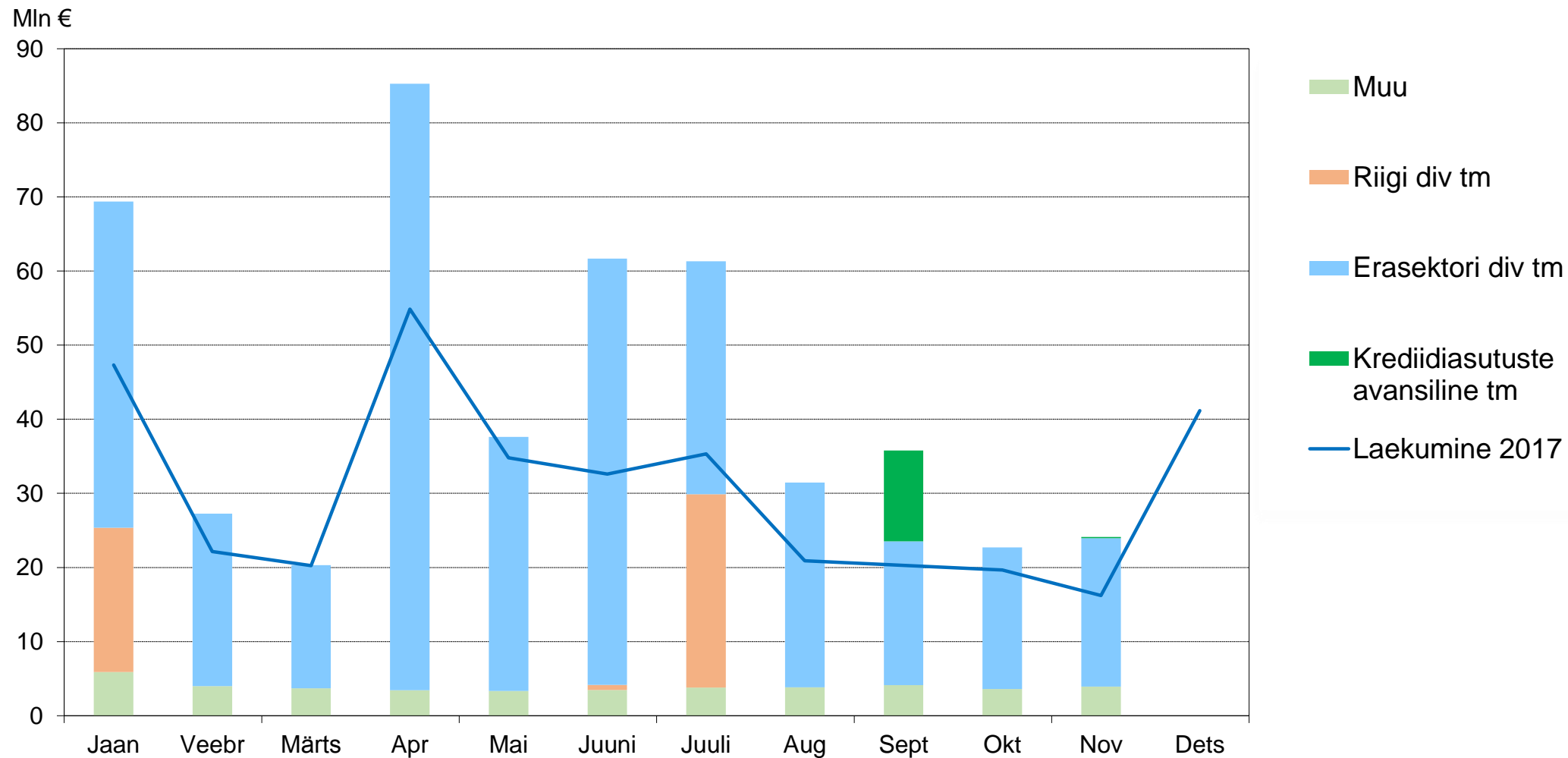
Palgafondi kasv viimasel kolmel kuul oli suurim finants- ja kindlustustegevuses 34,3% erakorraliste preemiate tõttu ning infos ja sides 14,2%. Aasta vaates on palgafondi kasvu eesotsas veel ehitus ja haridus.



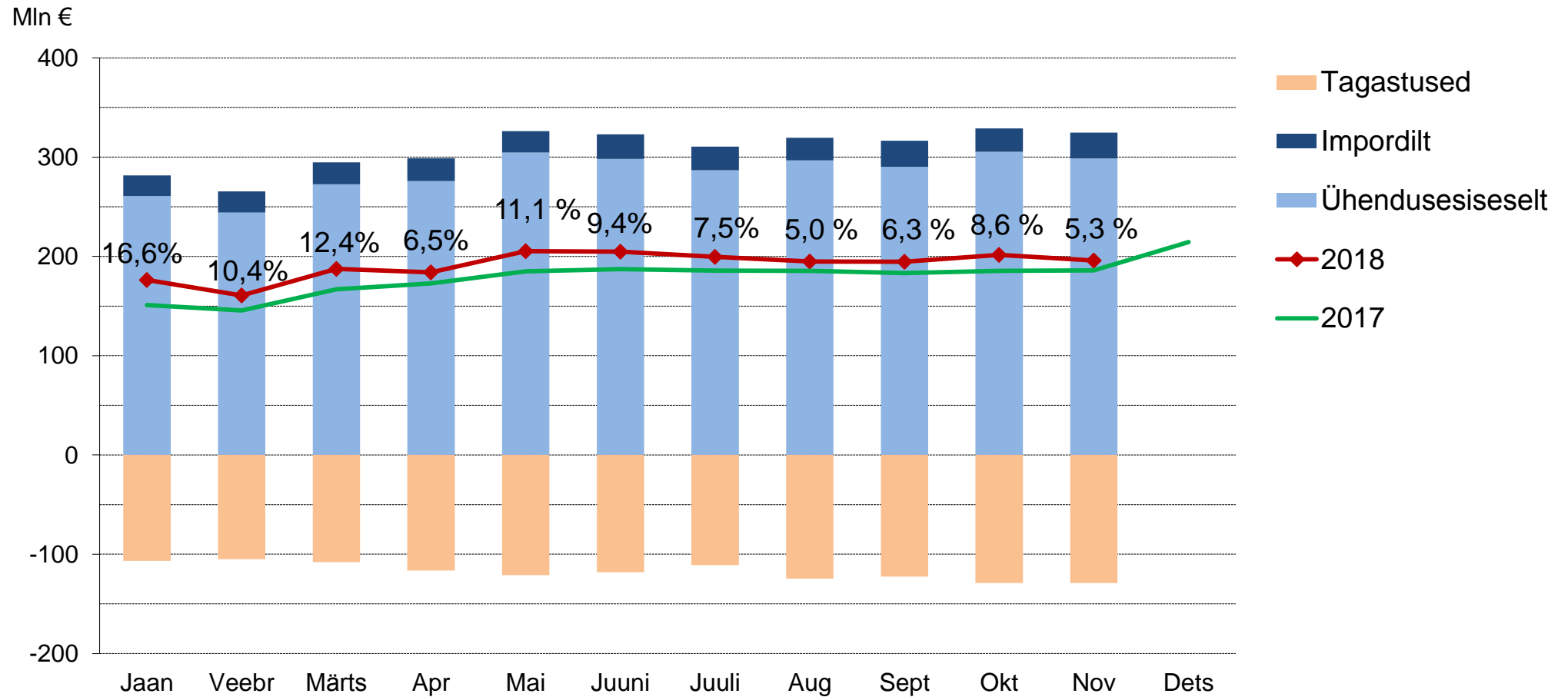
Füüsilise isiku tulumaksu laekumist mõjutab jätkuvalt nii uus maksuvaba tulu kui ka selle oodatust väiksem kasutamine



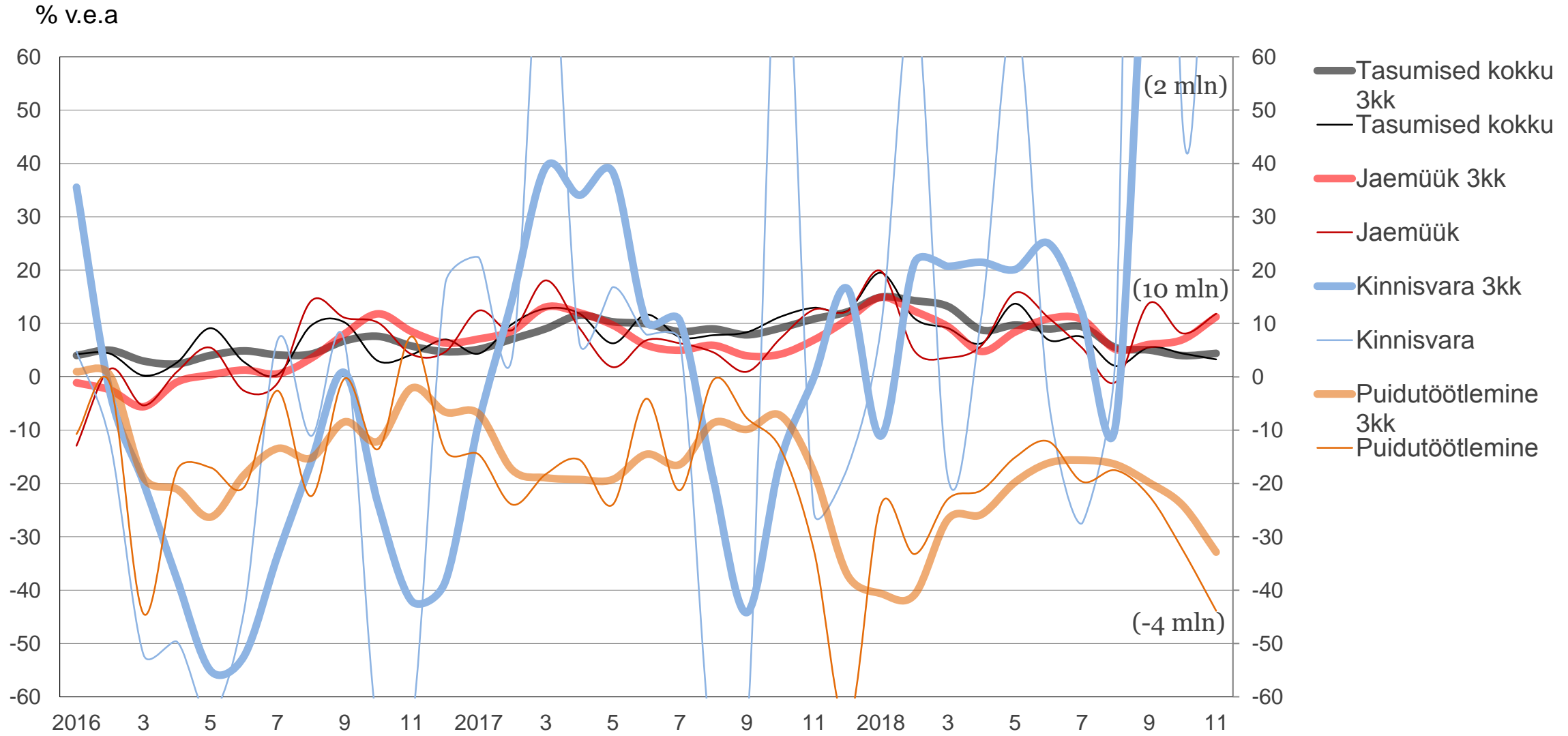
Juriidilise isiku tulumaksu laekus novembris erasektori jaotatud kasumilt ca 6 miljonit enam kui eelmisel aastal



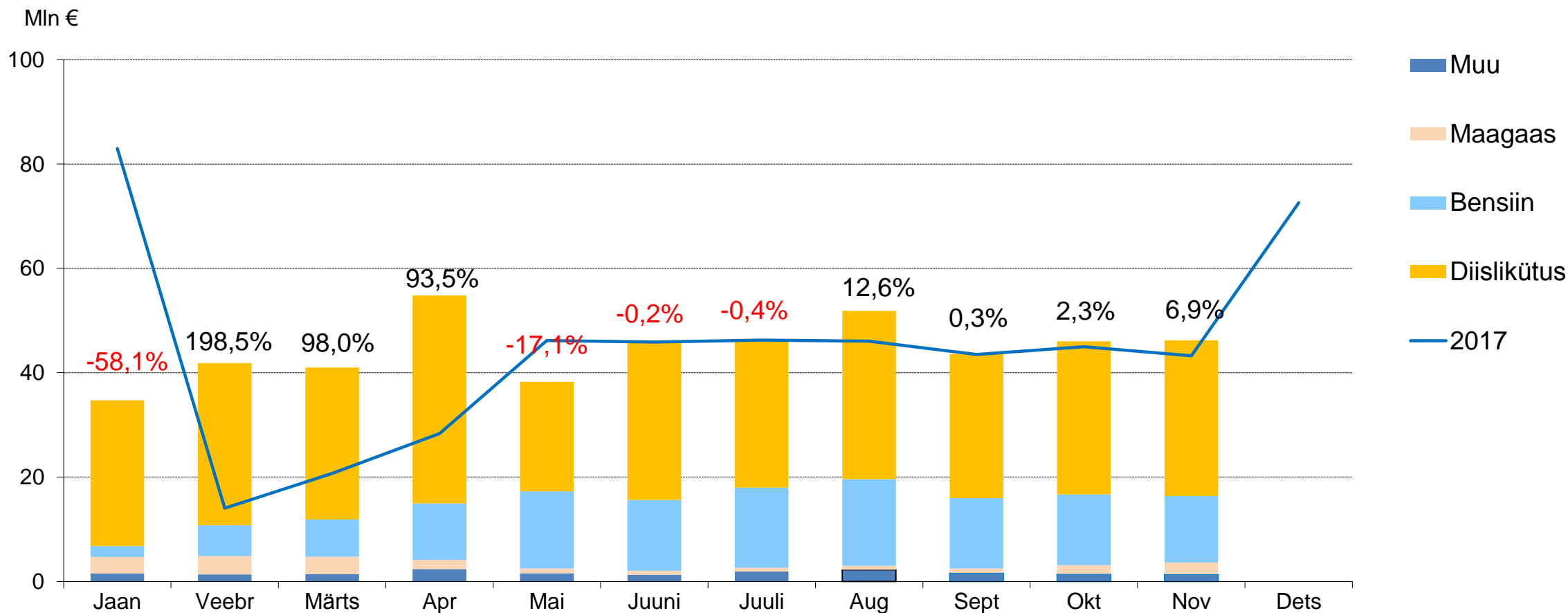
Käibemaksutulu on novembris 5,3% enam kui mullu



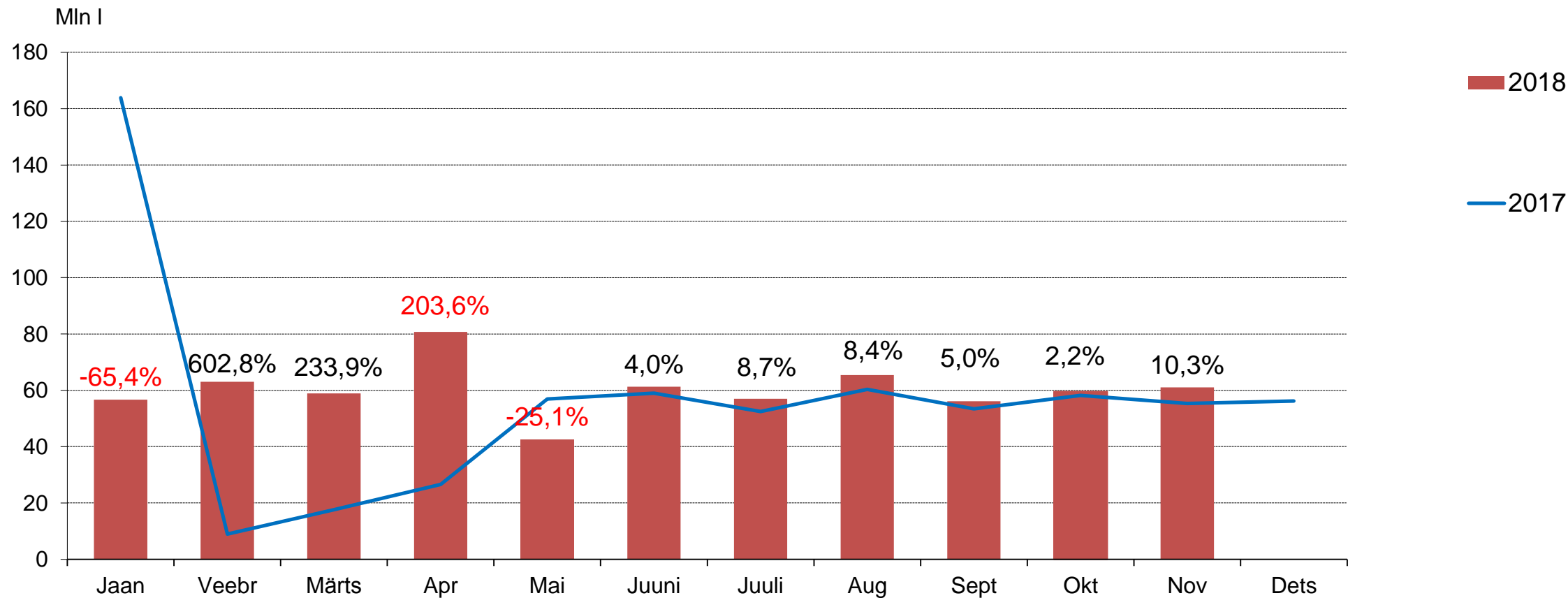
Käibemaksu tasumine on kasvanud enim hulgikaubanduses ja langenud puidutöötlemises (% v.e.a 3kk)



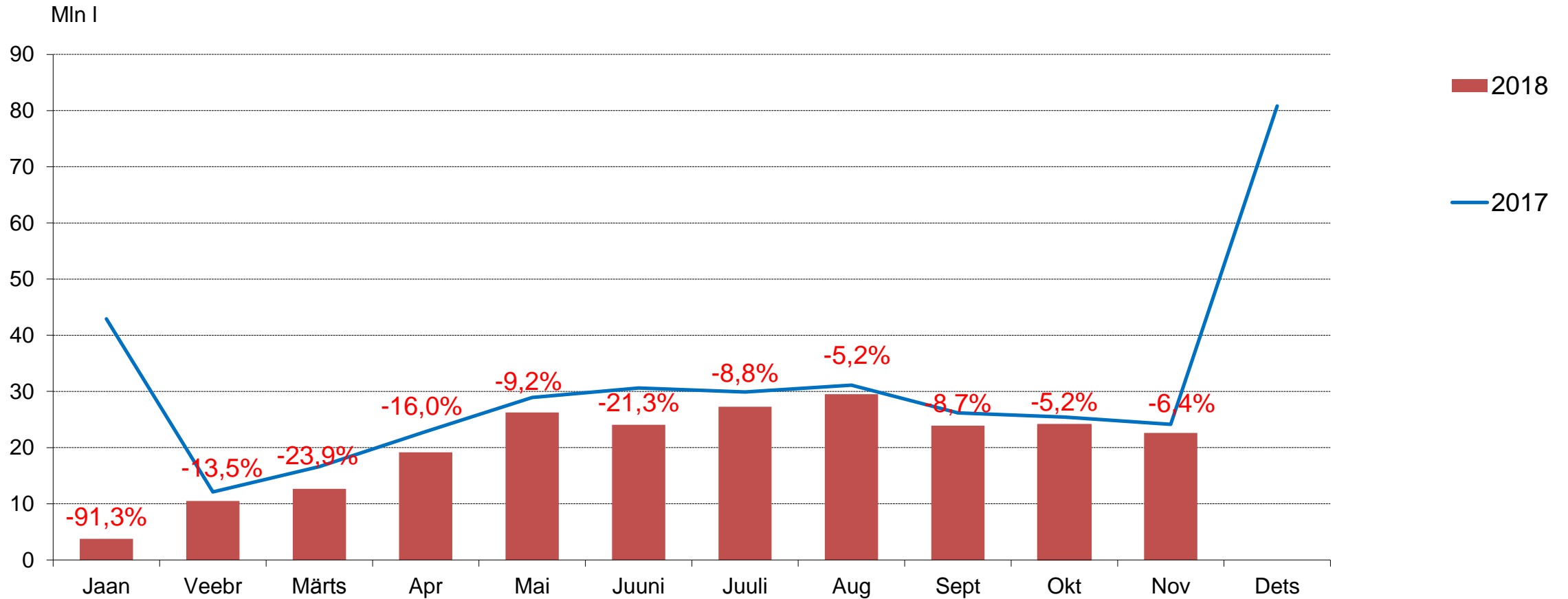
Kütuseaktsiisi üheteistkümne kuuga tasutud 6,1% rohkem v.e.a



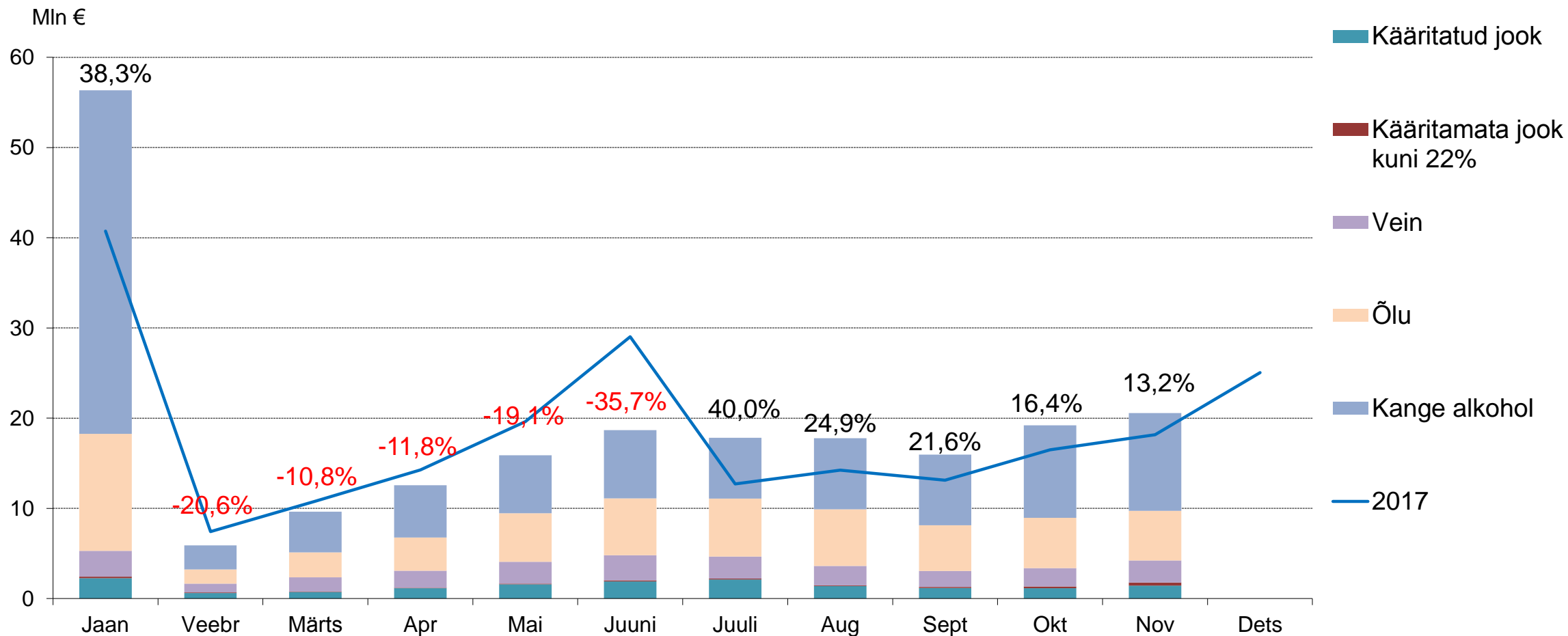
Diislikütust deklareeriti novembris 10,3% rohkem kui eelmisel aastal



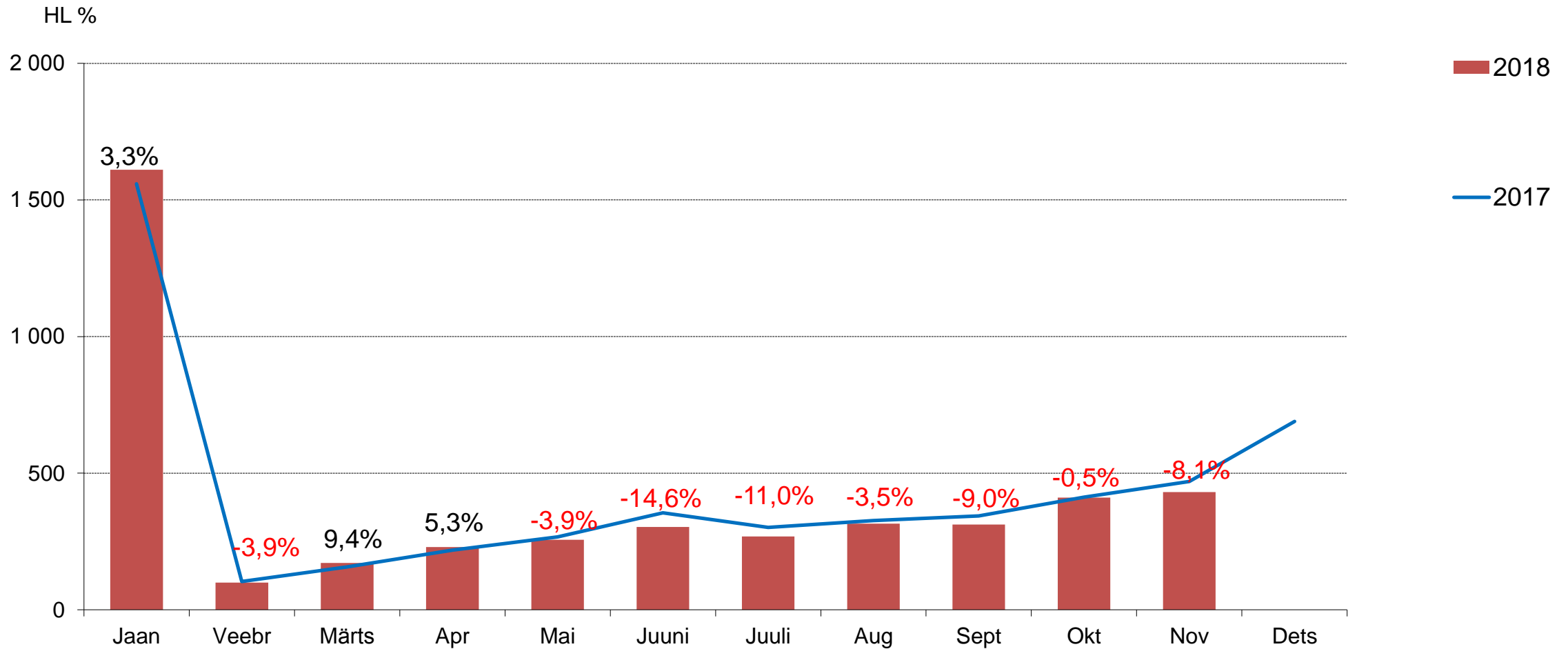
Bensiini deklareeriti novembris 6,4% vähem kui eelmisel aastal



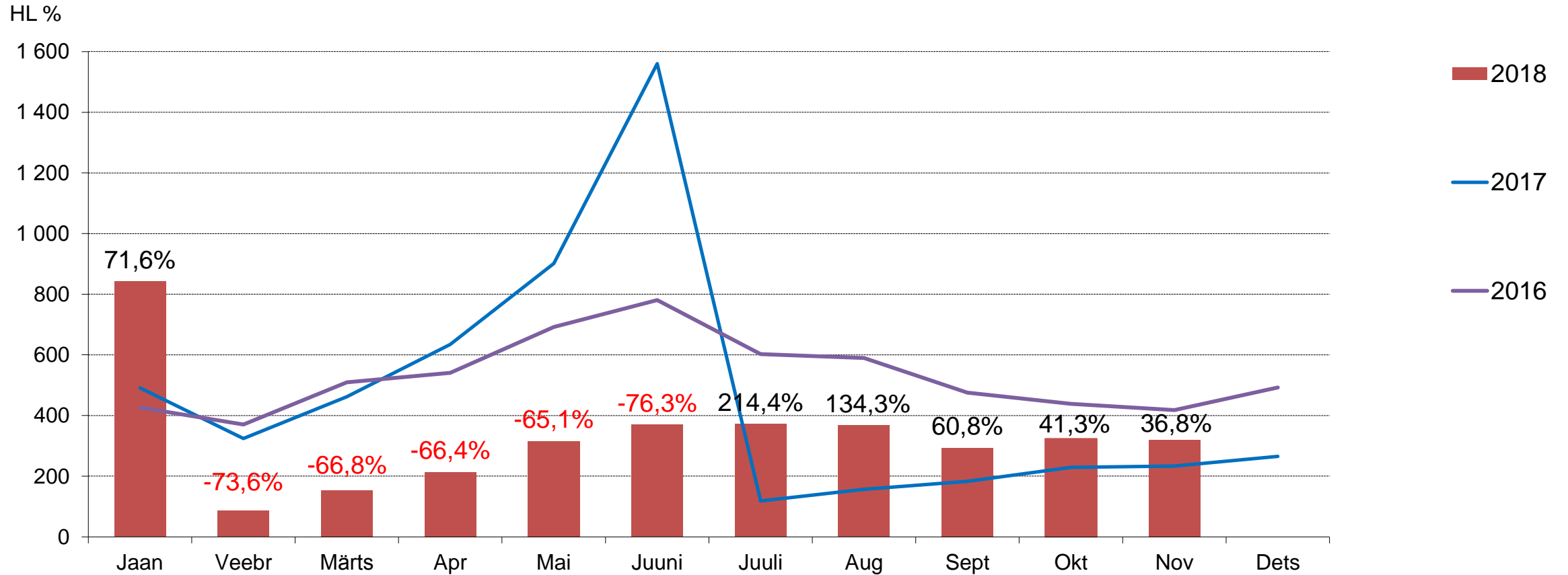
Alkoholiaktsiisi tasutud üheteistkümne kuuga 7,0% rohkem v.e.a



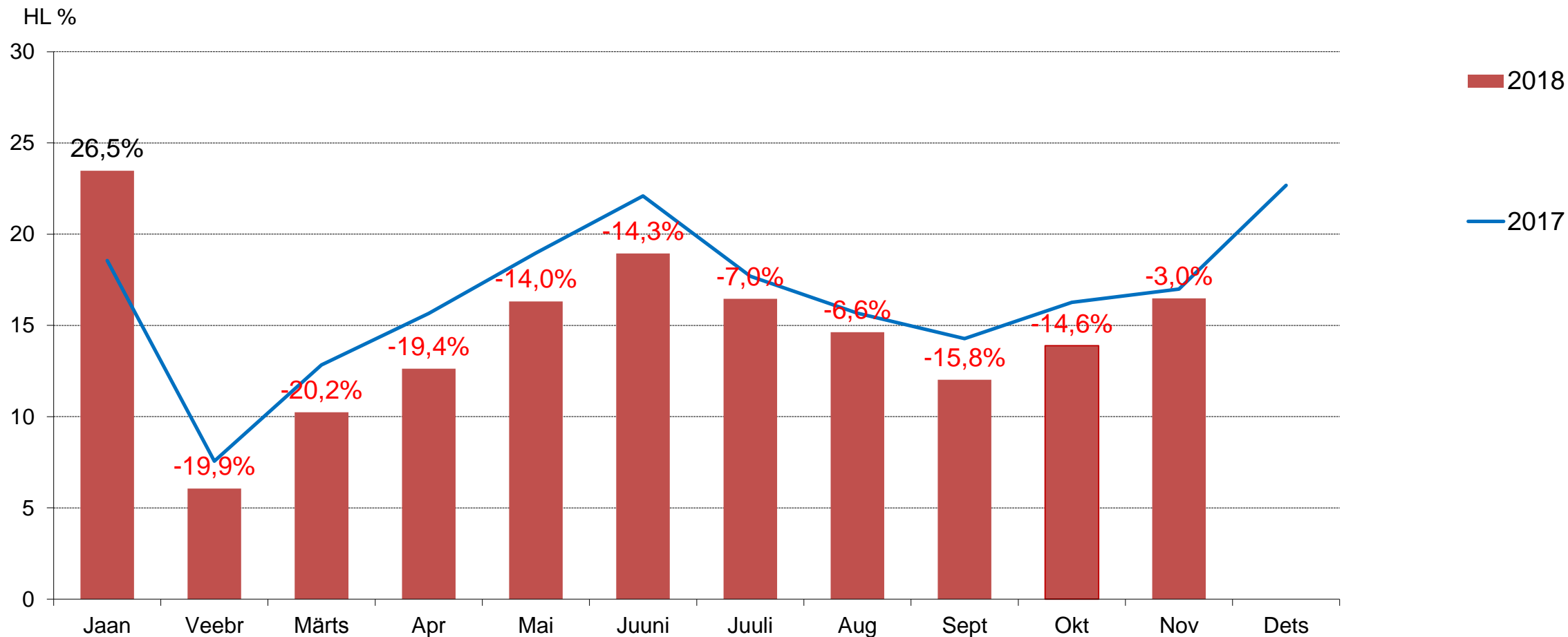
Kanget alkoholi deklareeritud üheteistkümne kuuga 2,3% vähem v.e.a



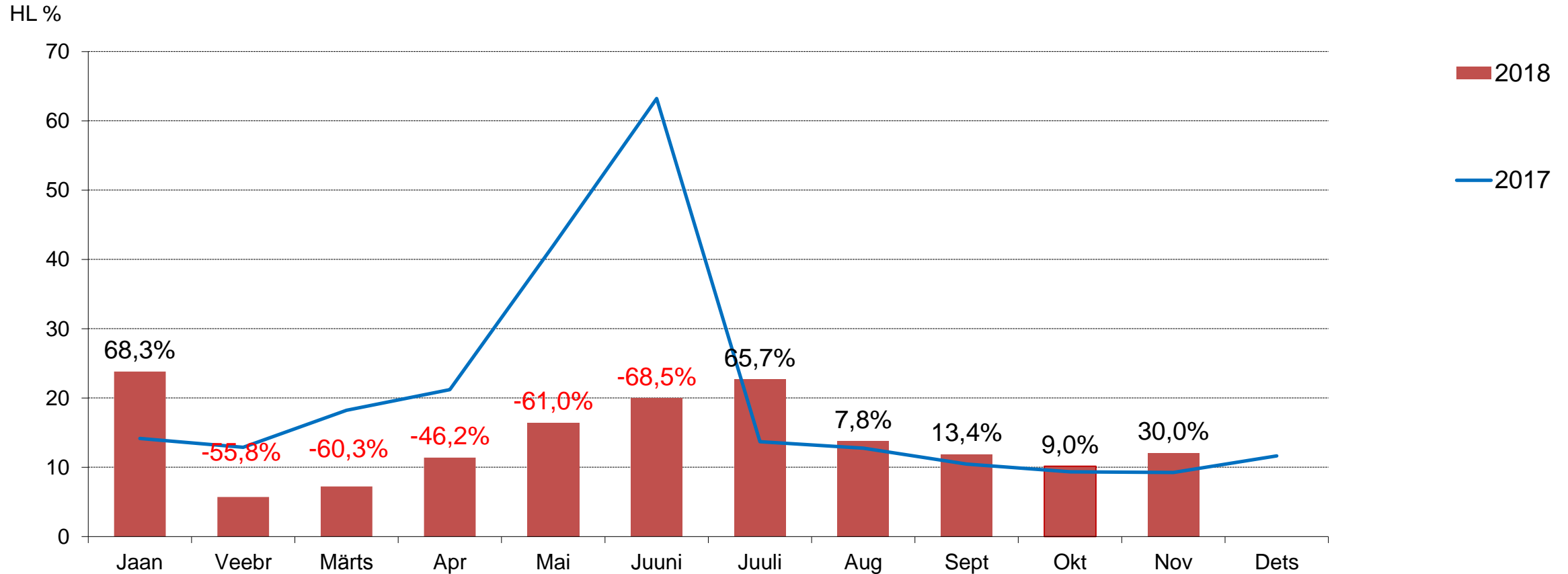
Õlle deklareerimine jätkuvalt stabiilne



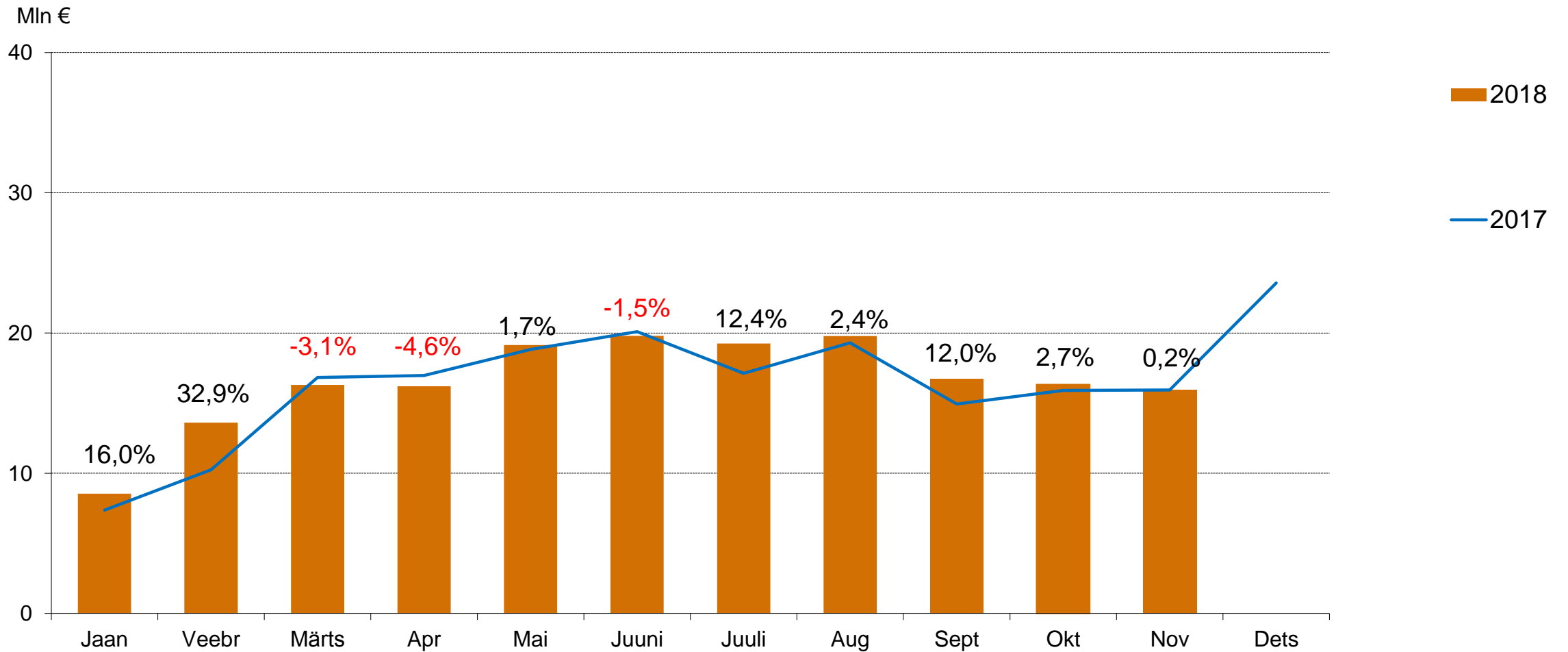
Veini deklareeritud üheteistkümne kuuga 8,7% vähem v.e.a



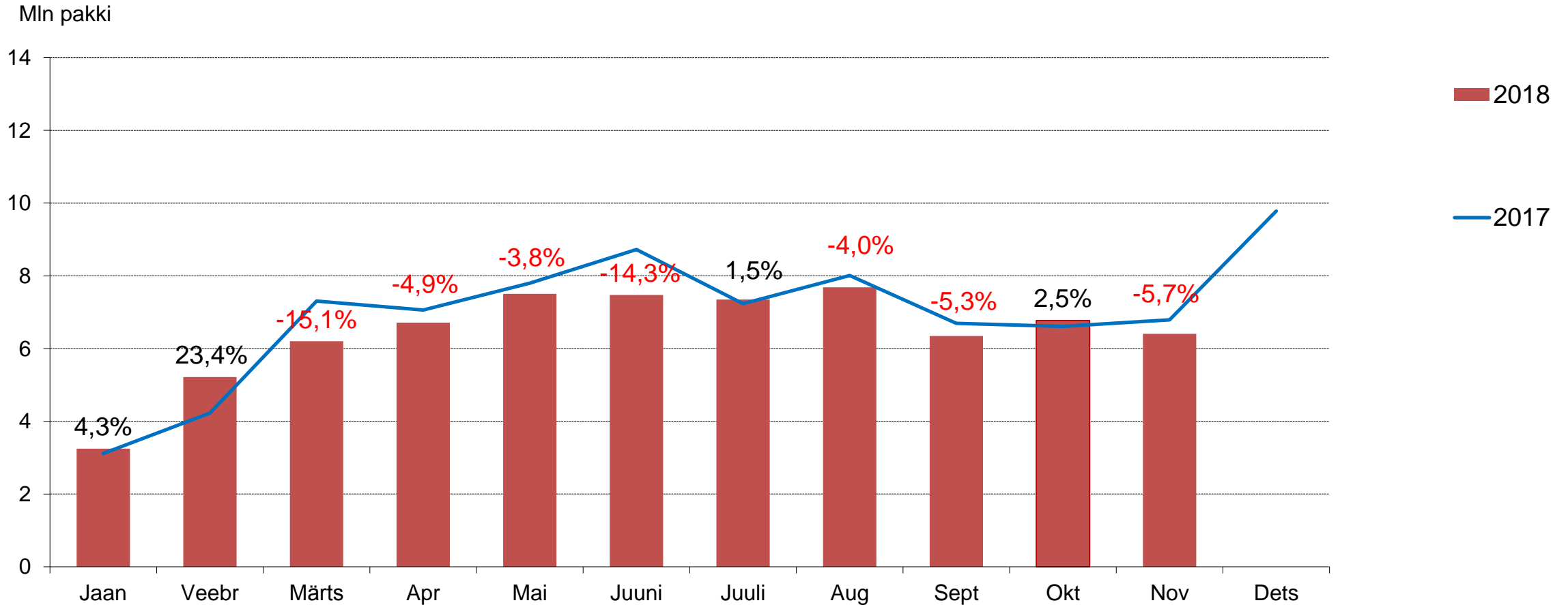
Siidrit on deklareeritud üheteistkümne kuuga 31,8% vähem v.e.a



Tubakaaksiisi tasutud novembris sama palju kui eelmisel aastal

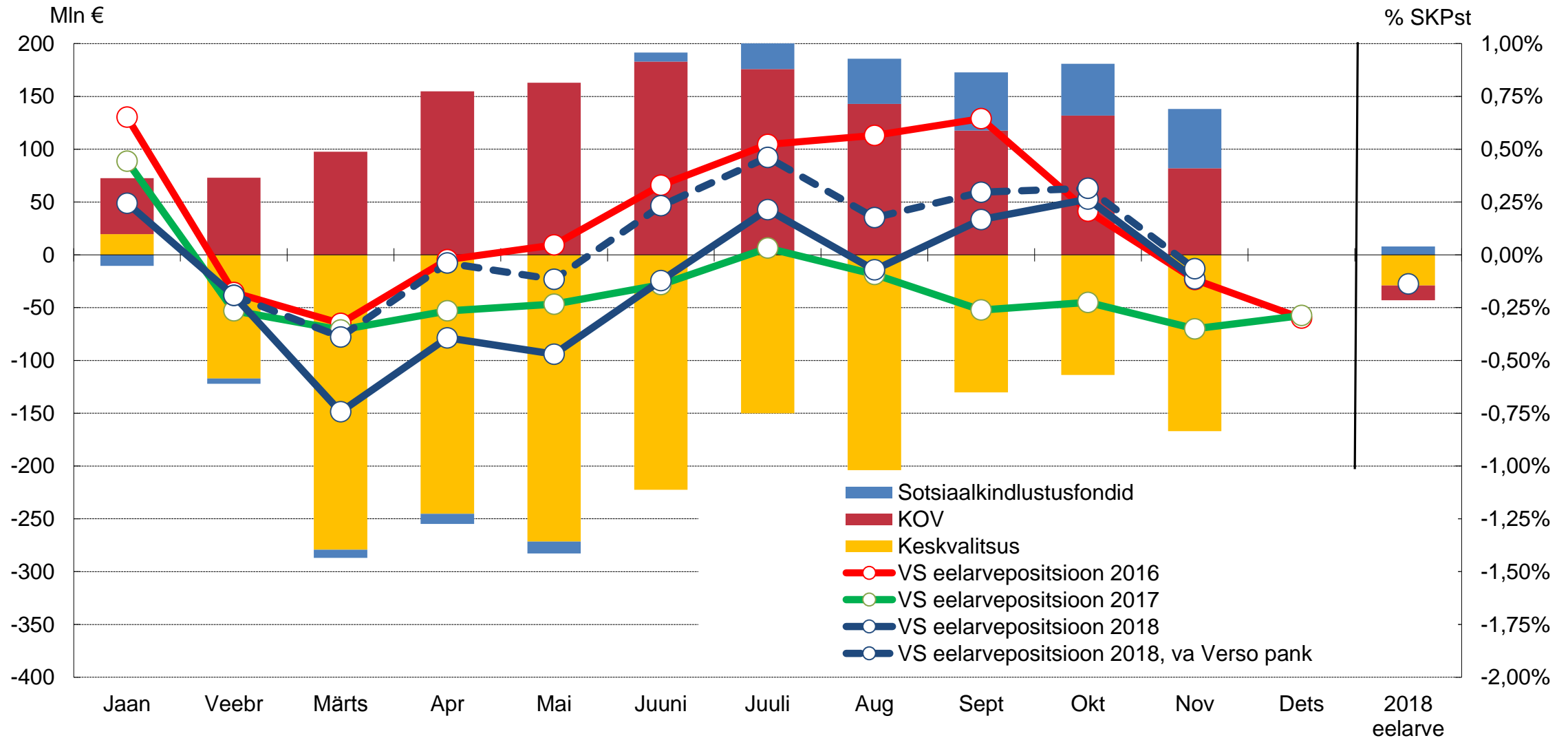


Sigarette deklareeritud üheteistkümne kuuga 3,6% vähem v.e.a



Valitsussektori eelarvepositsioon

2018.a puudujääk ulatus novembri lõpuks 0,11%ni SKPst (29 mln €)



Eelarve täidetud 90,8% ulatuses

Tasumised (mln EUR)	EELARVE 2018	November 2018	11 kuud 2018	November v.e.a	11 kuud v.e.a	EELARVE 2018 täitmine
Keskvalitsuse maksud	7 277,9	613,4	6 611,5	7,8%	9,7%	90,8%
Tulumaks	751,7	55,8	752,6	0,0%	17,1%	100,1%
Füüsilise isiku tulumaks	187,2	31,7	275,7	-19,9%	-13,4%	147,3%
Juriidilise isiku tulumaks	564,5	24,1	476,9	48,6%	47,0%	84,5%
Sotsiaalmaks	2 945,0	269,4	2 769,6	11,8%	10,0%	94,0%
Raskeveokimaks	5,5	0,1	5,3	15,7%	-1,2%	97,0%
Käibemaks	2 335,0	195,8	2 104,6	5,3%	8,8%	90,1%
Aktsiisid kokku	1 173,6	86,1	916,0	6,6%	5,9%	78,0%
Alkoholiaktsiis (vähendatud)	332,7	20,6	210,3	13,2%	7,0%	63,2%
Tubakaaktsiis	223,5	16,0	181,6	0,2%	4,7%	81,3%
Kütuseaktsiis	580,6	46,2	490,2	6,9%	6,1%	84,4%
Pakendiaktsiis	0,2	0,0	0,2	-25,5%	-2726,3%	84,5%
Elektriaktsiis	36,6	3,3	33,7	-1,3%	2,2%	92,0%
Hasartmängumaks	28,1	2,4	25,0	7,0%	1,8%	89,0%
Tollimaks	39,1	3,8	38,4	20,7%	9,3%	98,2%
KOV FITM	1 054,8	91,2	1 004,0	12,4%	11,6%	95,2%