



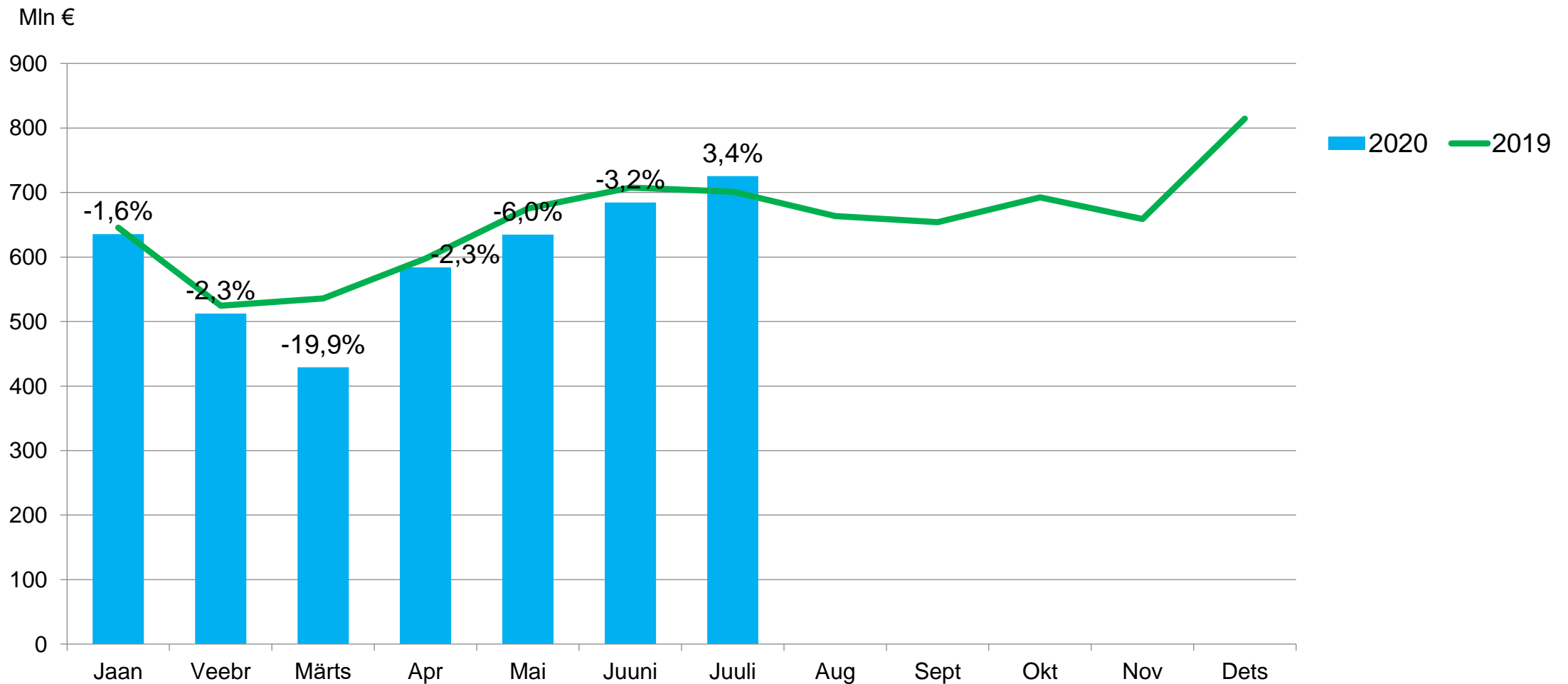
RAHANDUSMINISTEERIUM

Juuli eest tasuti riigieelarve tuluna
725,5 miljonit eurot makse,
mida on 3,4% rohkem
kui 2019. aastal

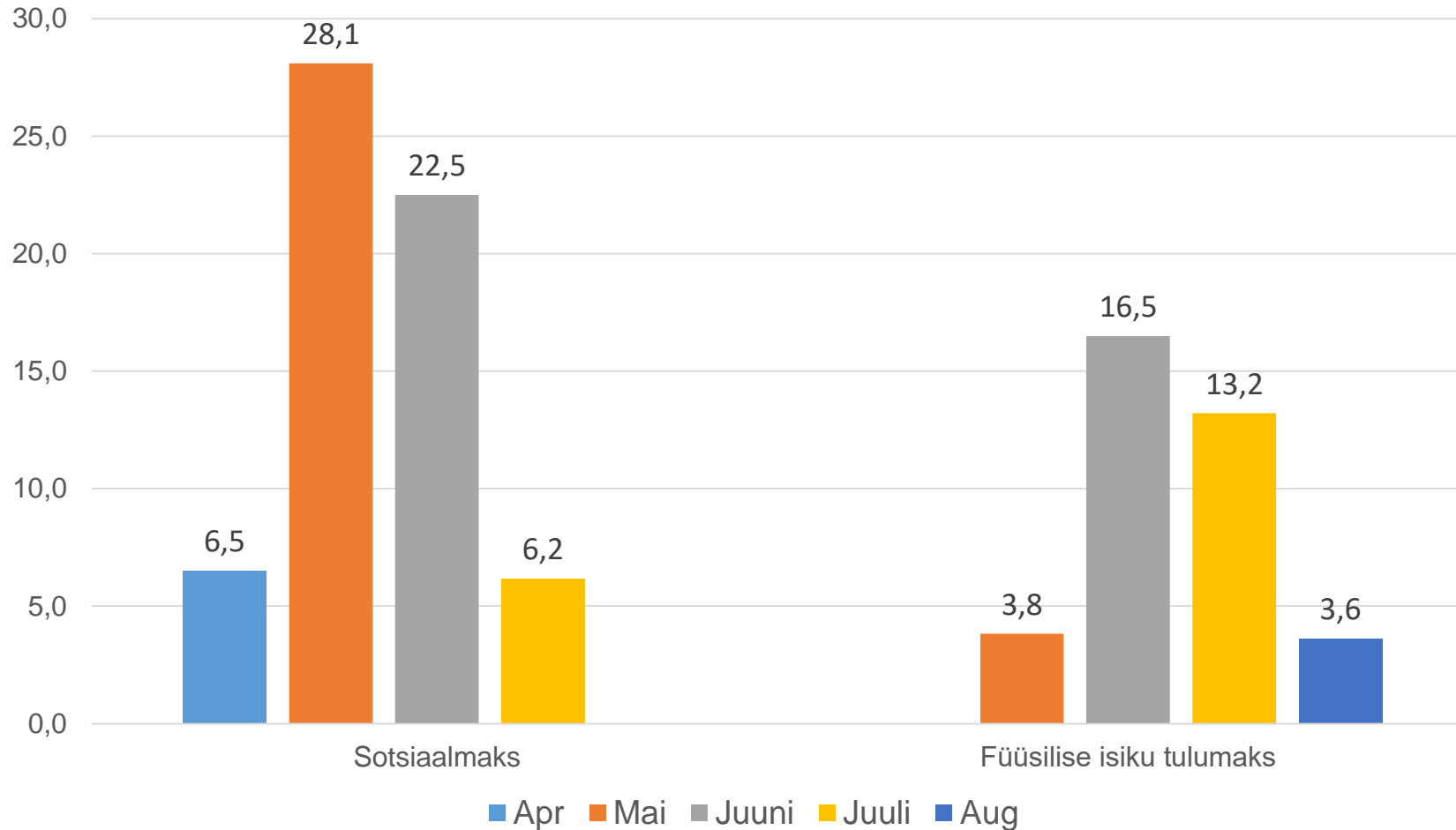
08.09.2020

- **Sotsiaalmaksu** tasumine kasvas juulis 2,5%, seda toetas töötasu hüvitiselt makstav sotsiaalmaks ja võla vähenemine. Töötasu hüvitisist arvestamata aeglustus palgafondi langus juulis -2,1%le (koos hüvitisega oli kasv 0,2%). Sektoritest vedasid palgafondi kasvu haridus ja tervishoid (11,0% ja 8,7%).
- **Käibemaksu** tasumine juulis eelmise aasta sama ajaga võrreldes suurenes 9,5 protsenti, mis tulenes sisendkäibemaksu langusest. Käibemaksu tasumise kohustus kasvas aastases võrdluses tegevusaladest enim kinnisvaras ning langes hulgikaubanduses.
- **Aktiise** on juuli eest kokku tasutud 92,0 mln eurot, mida on 8,3% vähem kui aasta varem. Vähenemine oli ootuspärane, kuna eelmise aasta juulis oli alkoholiaktsiisi laekumine tavapärasest kõrgem ning kütuseaktsiisil kehtivad käesoleval aastal madalamad määrad.

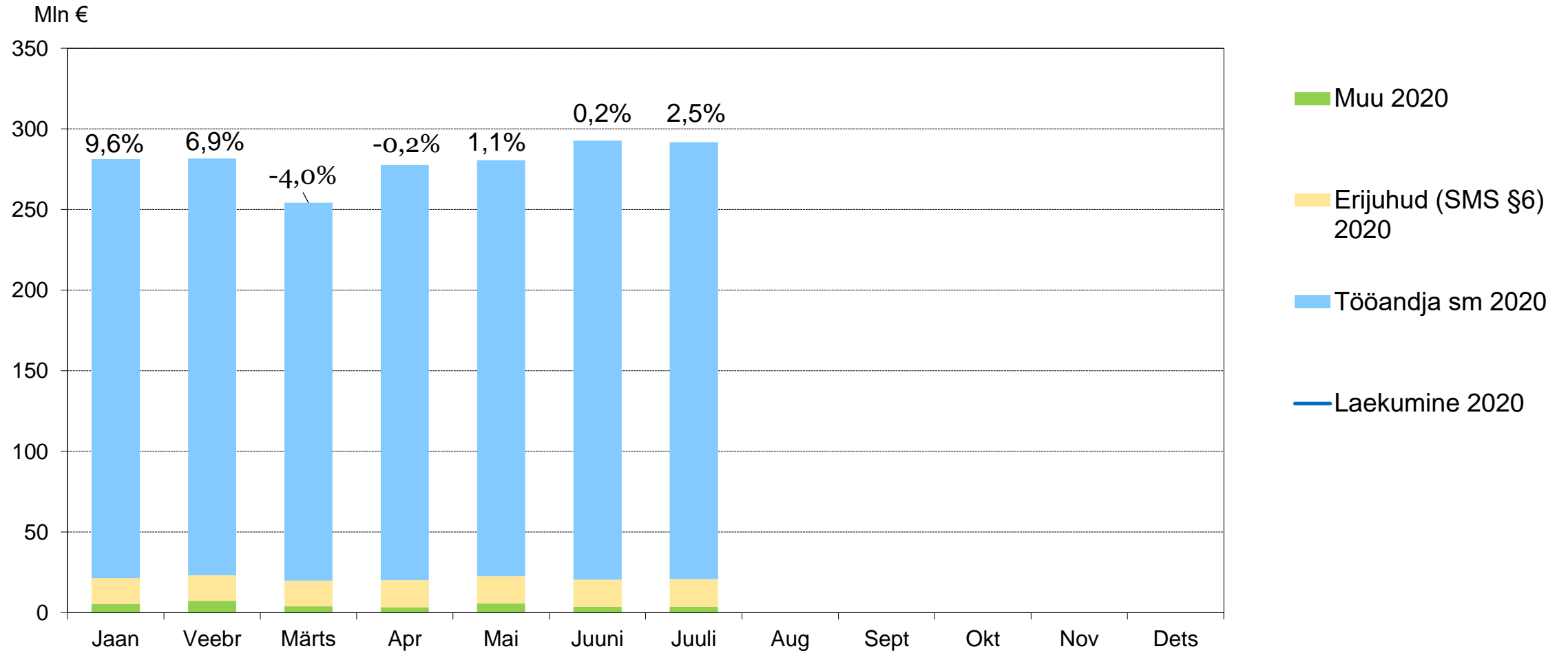
Seitsme kuuga on maksutulud vähenenud 4,1% v.e.a



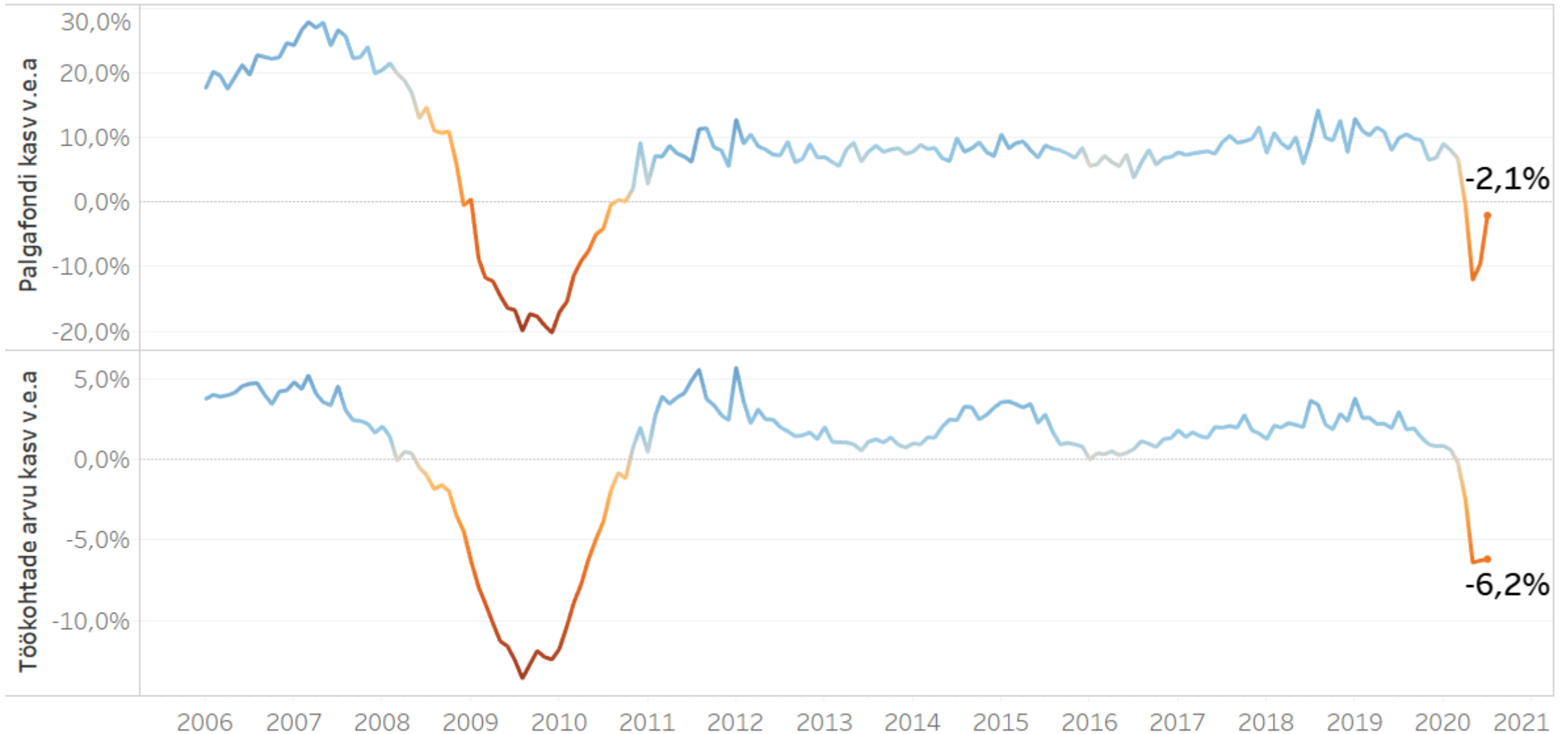
Töötasu hüvitise mõju tööjõumaksude laekumisele



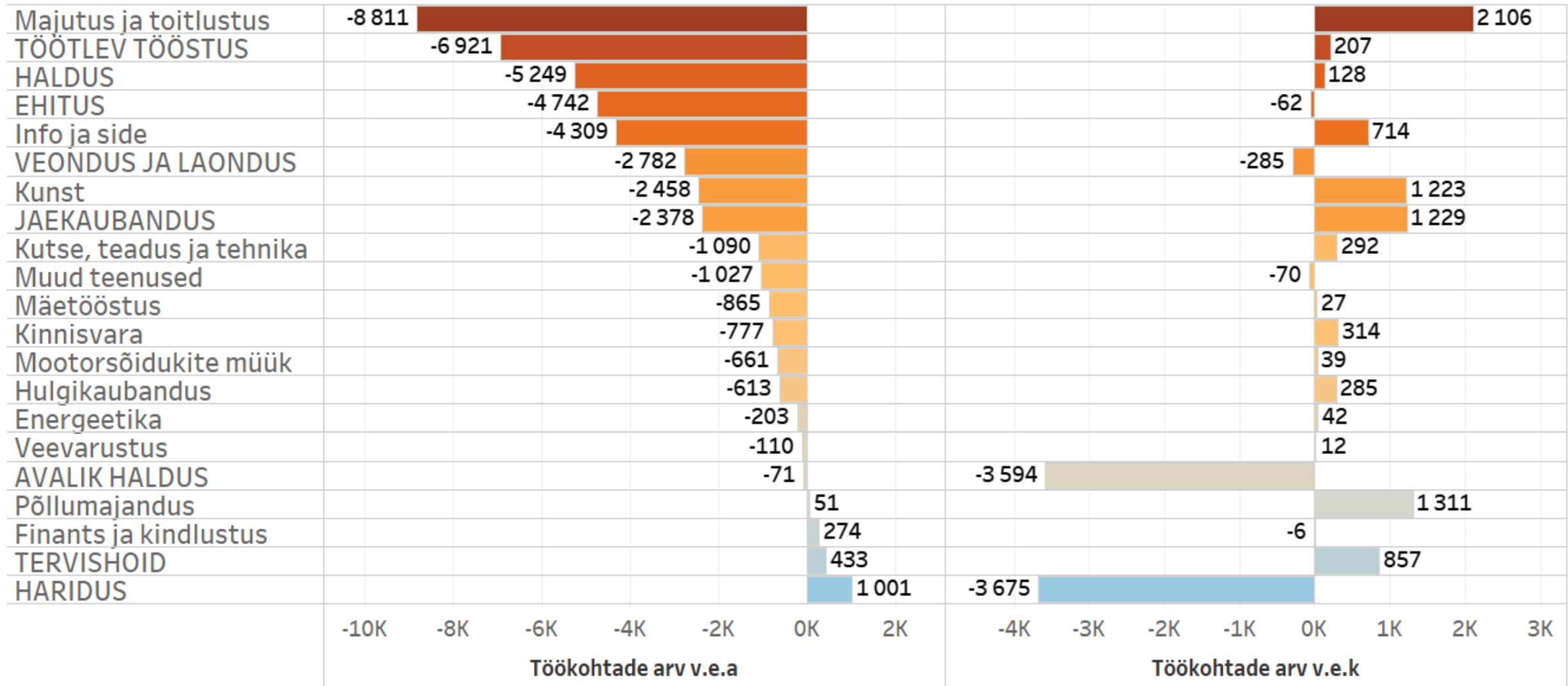
Sotsiaalmaksu tasumine kasvas juulis 2,5% v.e.a



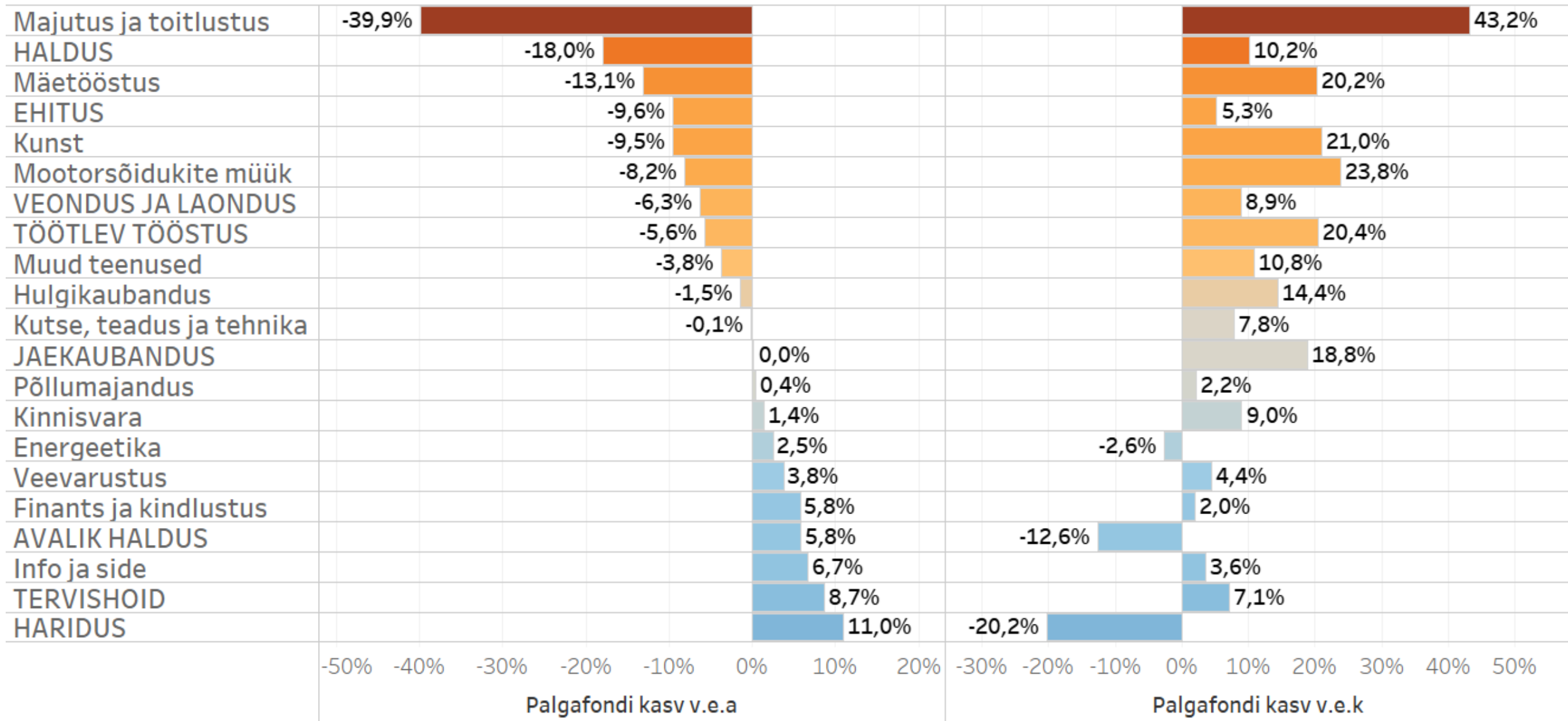
Juulis aeglustus palgafondi langus 2,1%le v.e.a, töökohtade arv kahanes 6,2% ehk 41 tuhande võrra



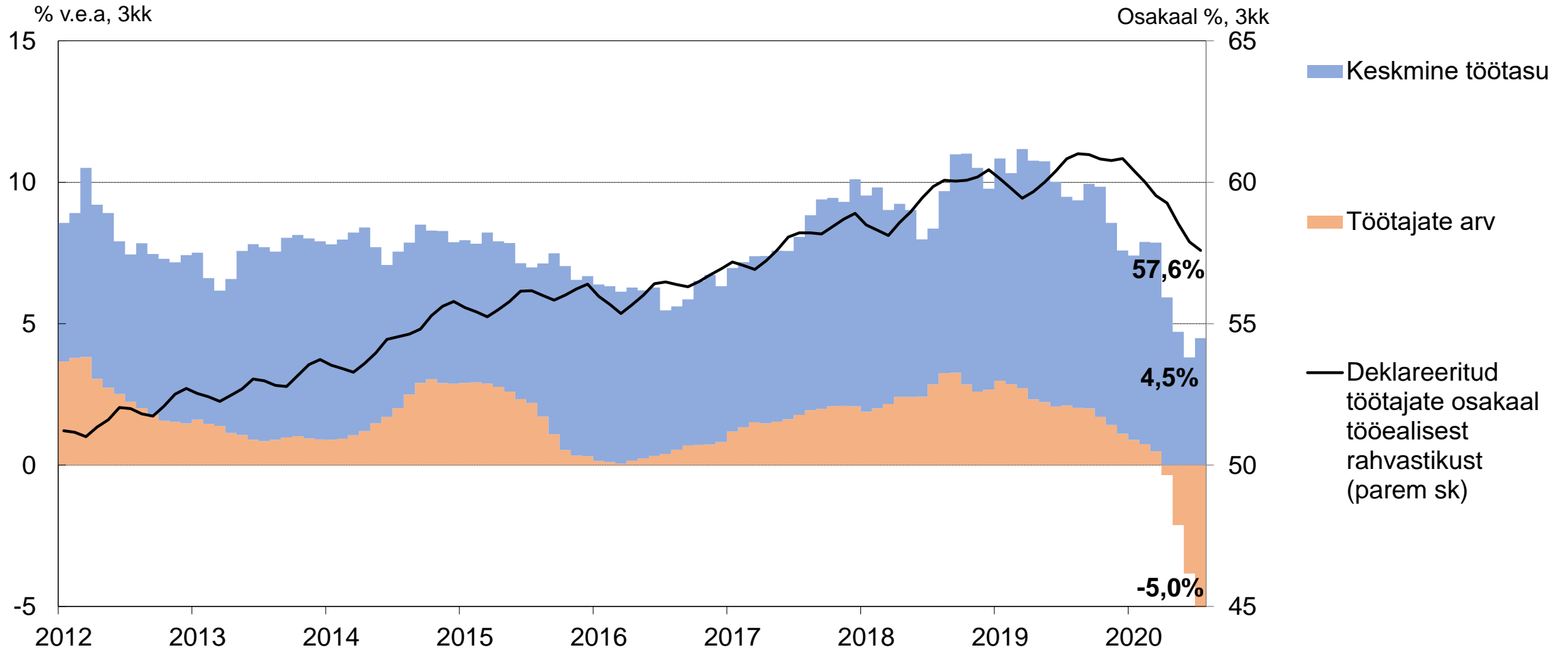
Juulis v.e.a langes töökohtade arv enim majutuses ja toitlustuses (-8811), teisel kohal oli töötlev tööstus (-6921)



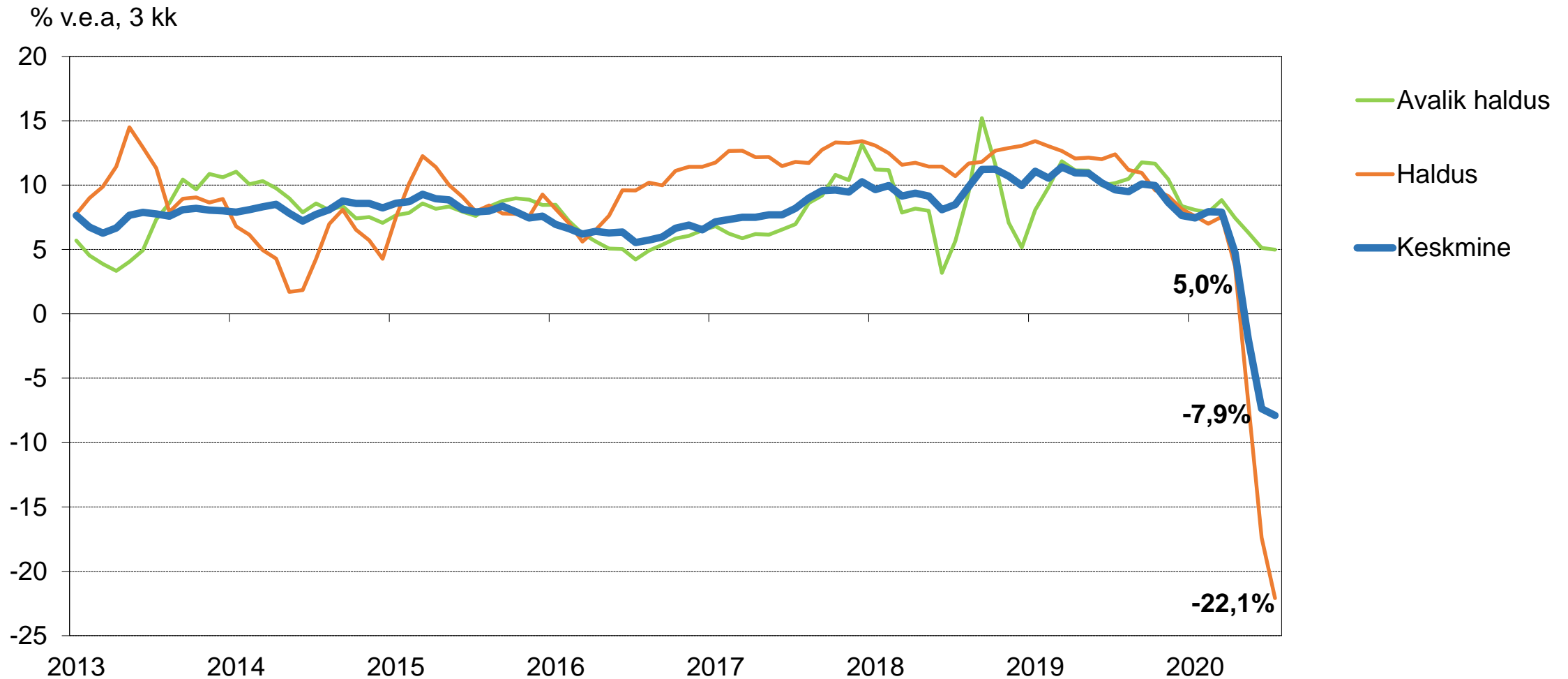
Juulis langes palgafond enim majutuses ja toitlustuses (-39,9% v.e.a), juuniga võrreldes aga toimus seal suurim tõus (+43,2%)



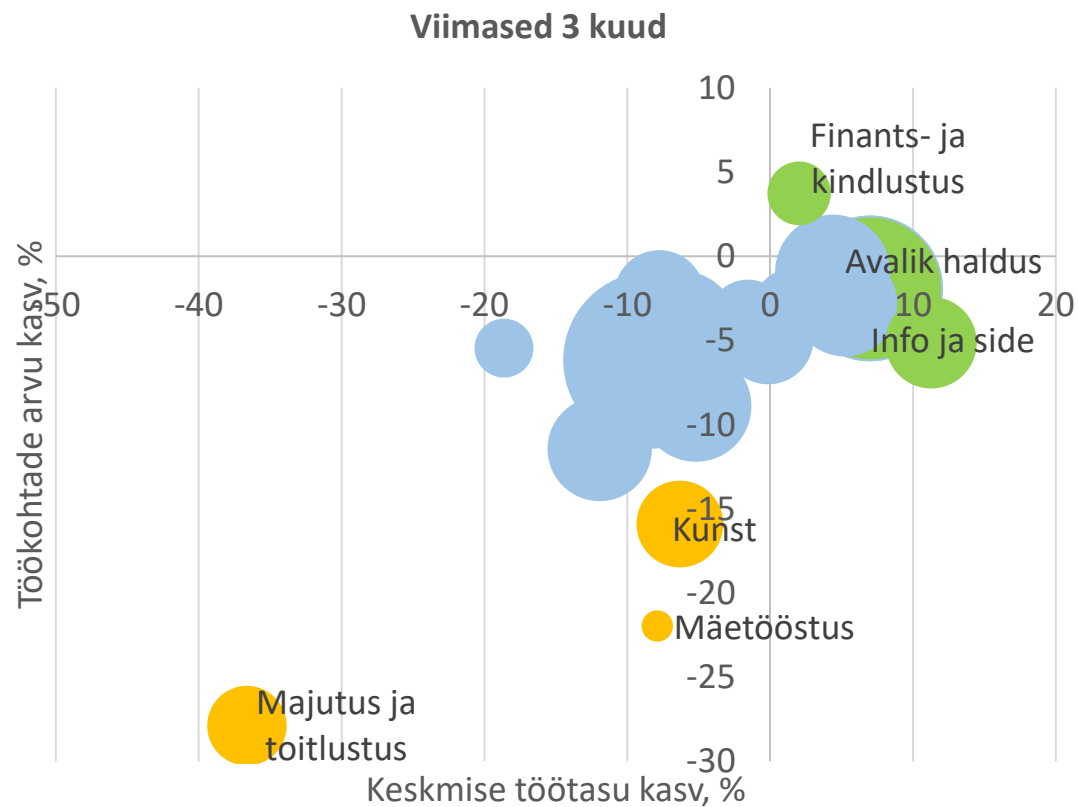
Kolme kuu keskmise töötasu (sh töötasu hüvitis) kasv kiirenes 4,5%le, töötajate arvu langus kiirenes 5,0%le



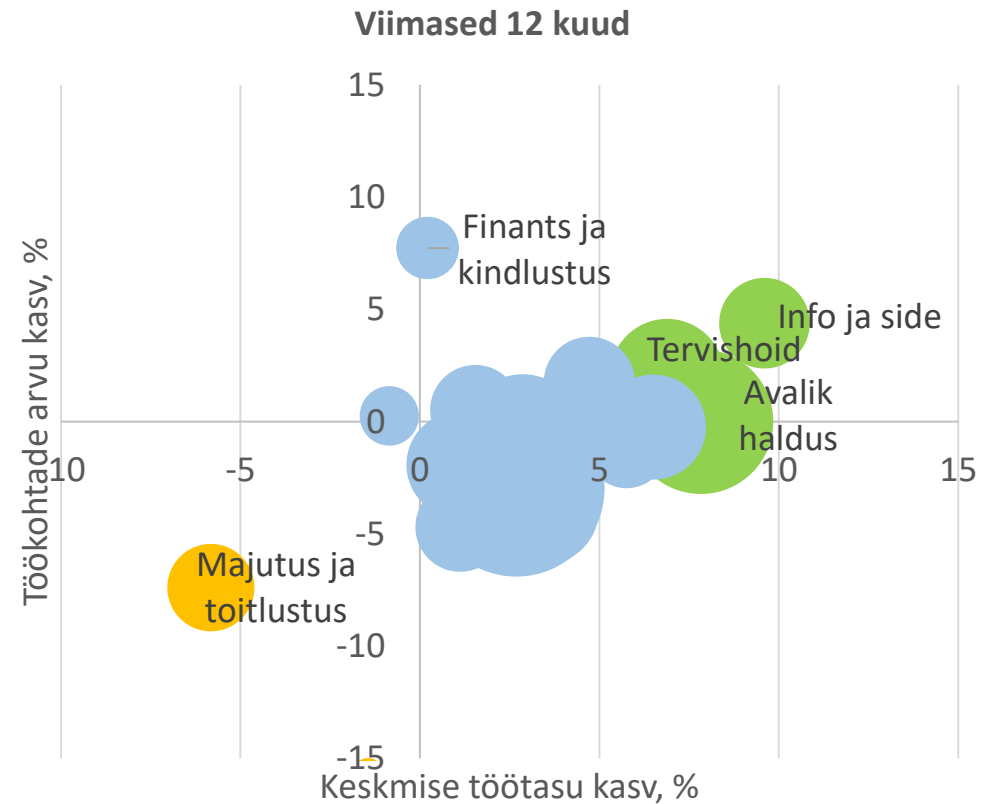
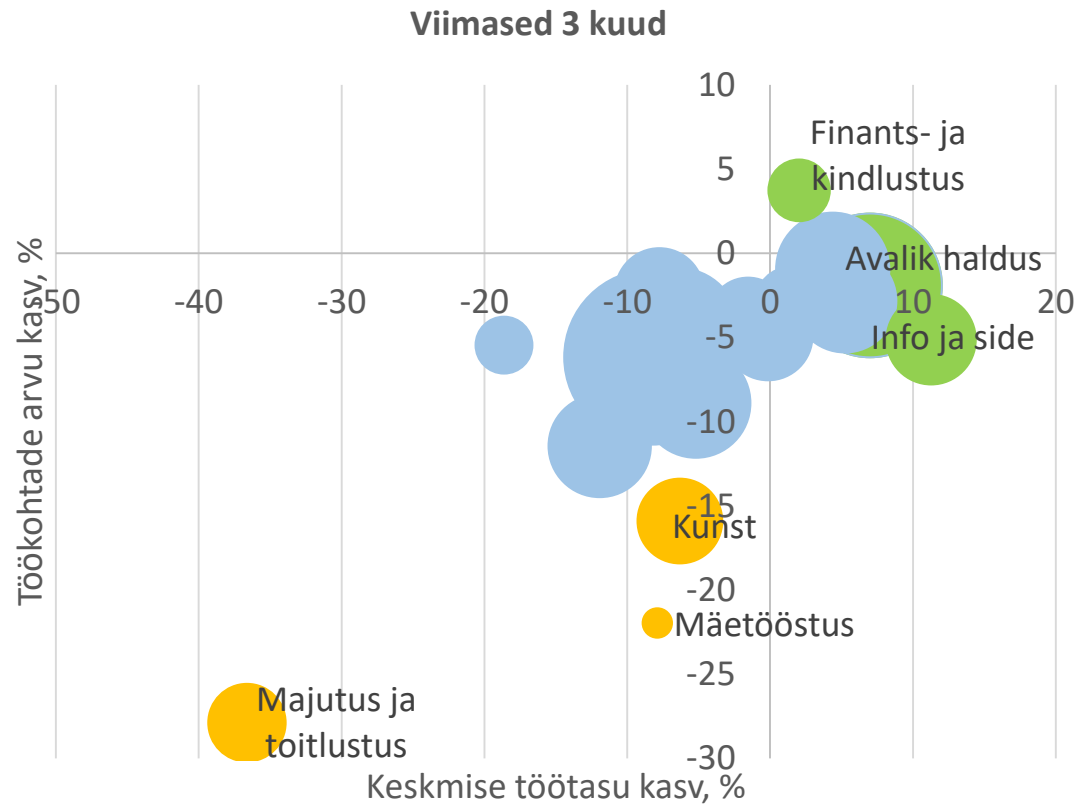
Kolme kuu palgafondi kasvu vedas suurematest sektoritest avalik haldus 5,0%, kõige enam kahanes haldus -22,1%



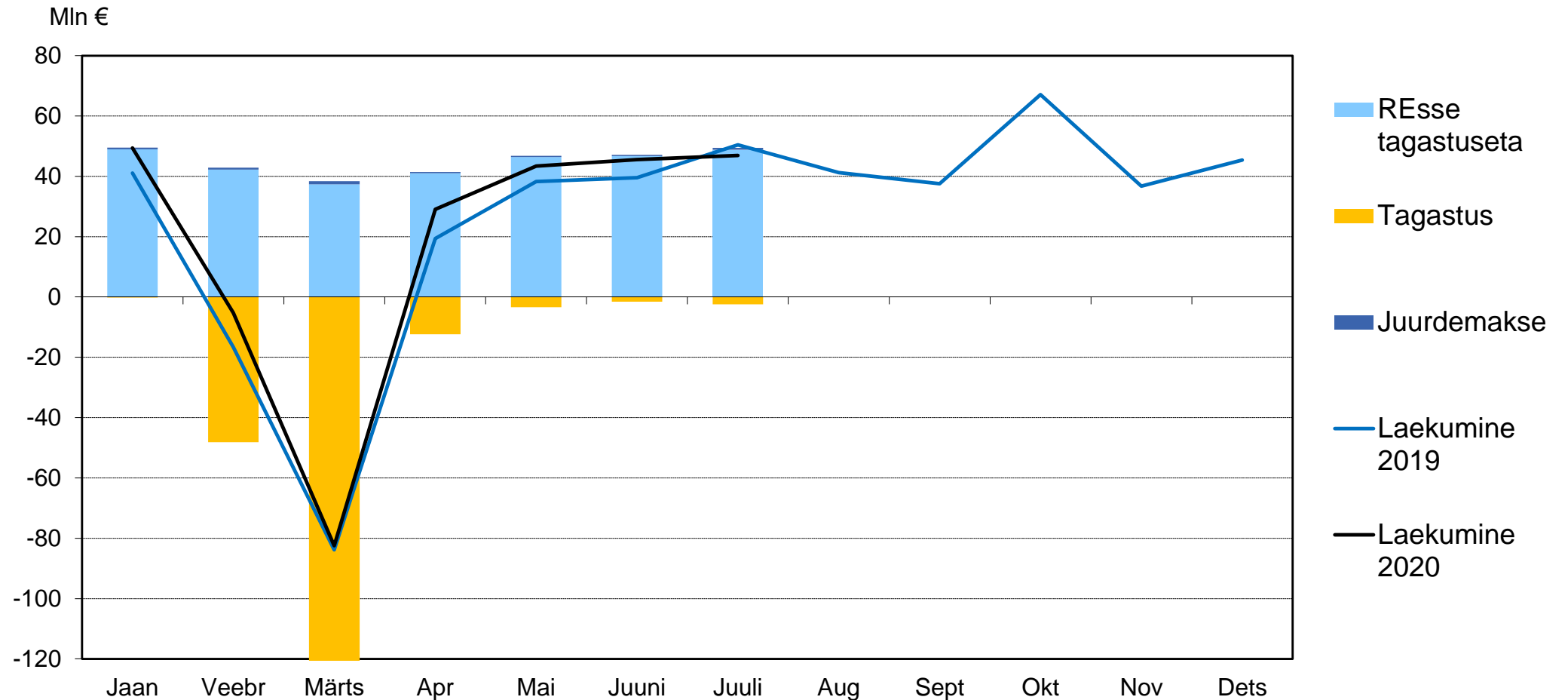
Kolme kuu palgafond kasvas enim finants- ja kindlustussektoris 5,9%, teisel kohal info ja side 5,6%, suurematest avalik haldus 4,9%



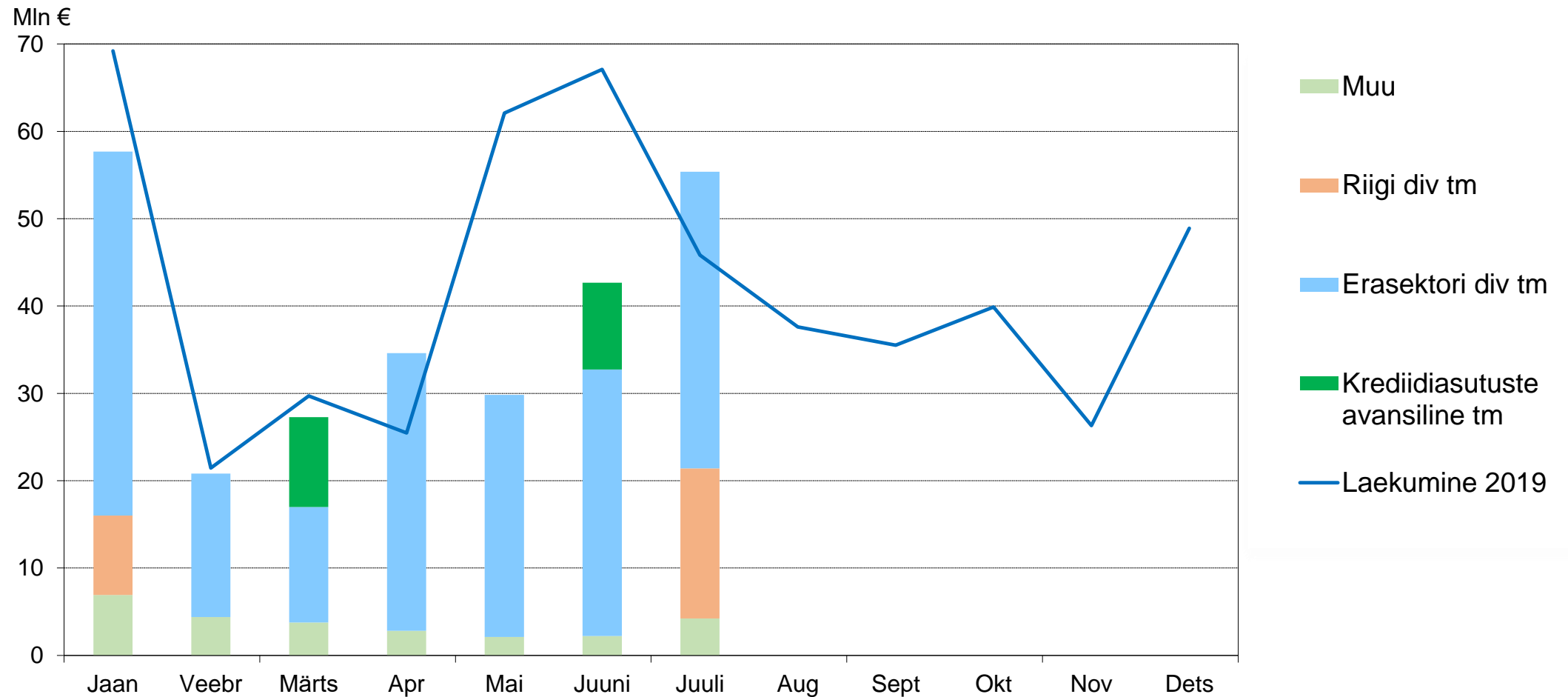
Aasta vaates veab palgafondi kasvu info ja side 14,4%, suurematest sektoritest tervishoid 9,1% ja avalik haldus 7,8%



Füüsilise isiku tulumaksu laekumist juulis mõjutas juurde määratud tulumaksu tasumise tähtaja nihkumine oktoobrisse

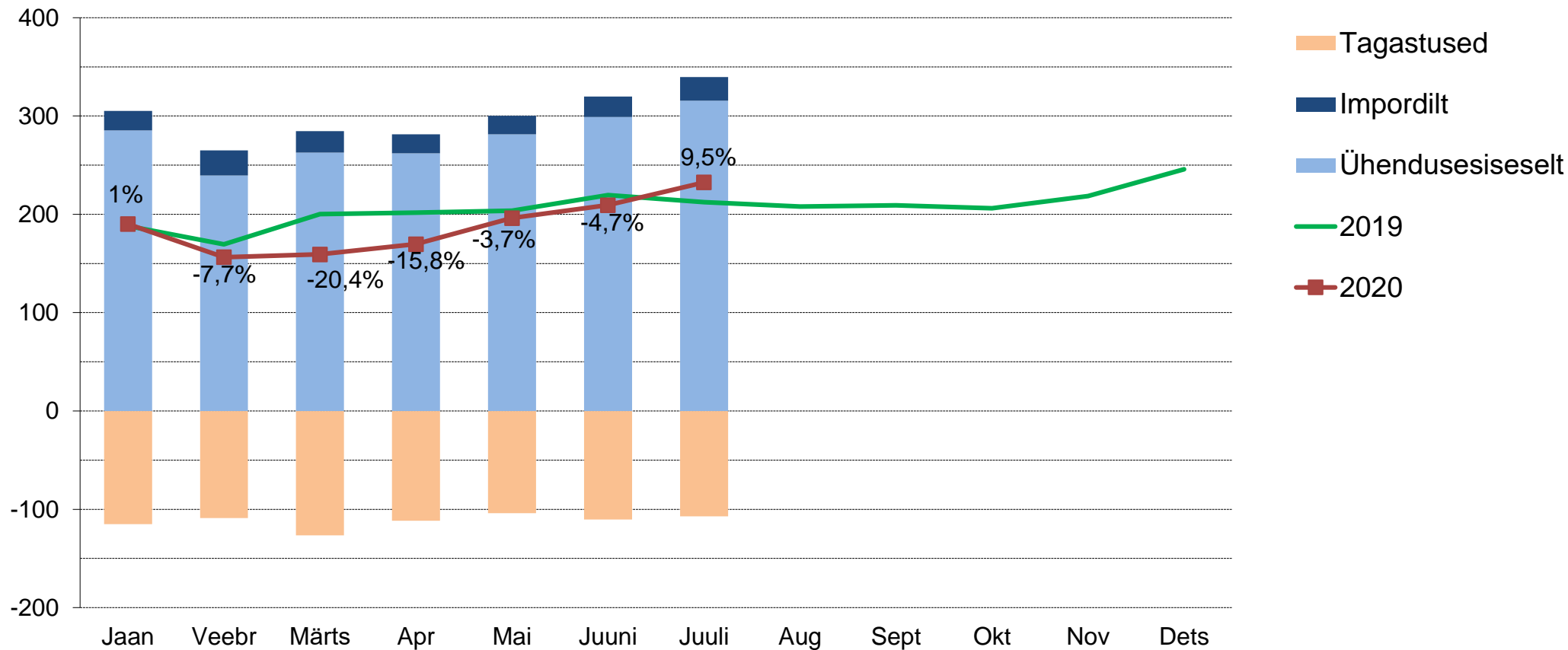


Juriidilise isiku tulumaksu laekumist toetasid juulis riigi dividendid, erasektori dividendide tulumaks vähenes 4 mln v.e.a

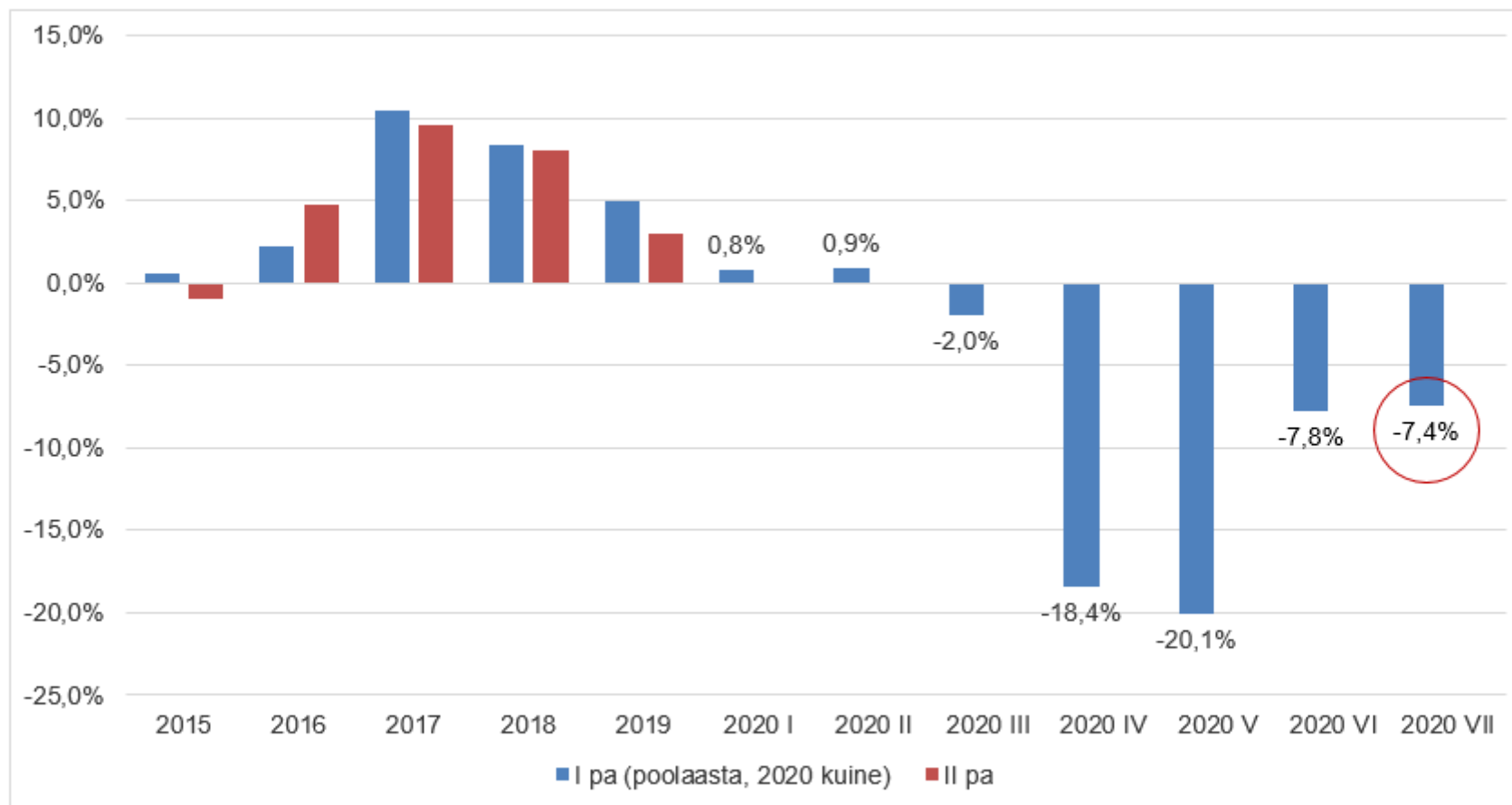


Käibemaksu tasumine juulis mullusega võrreldes suurenes 9,5%

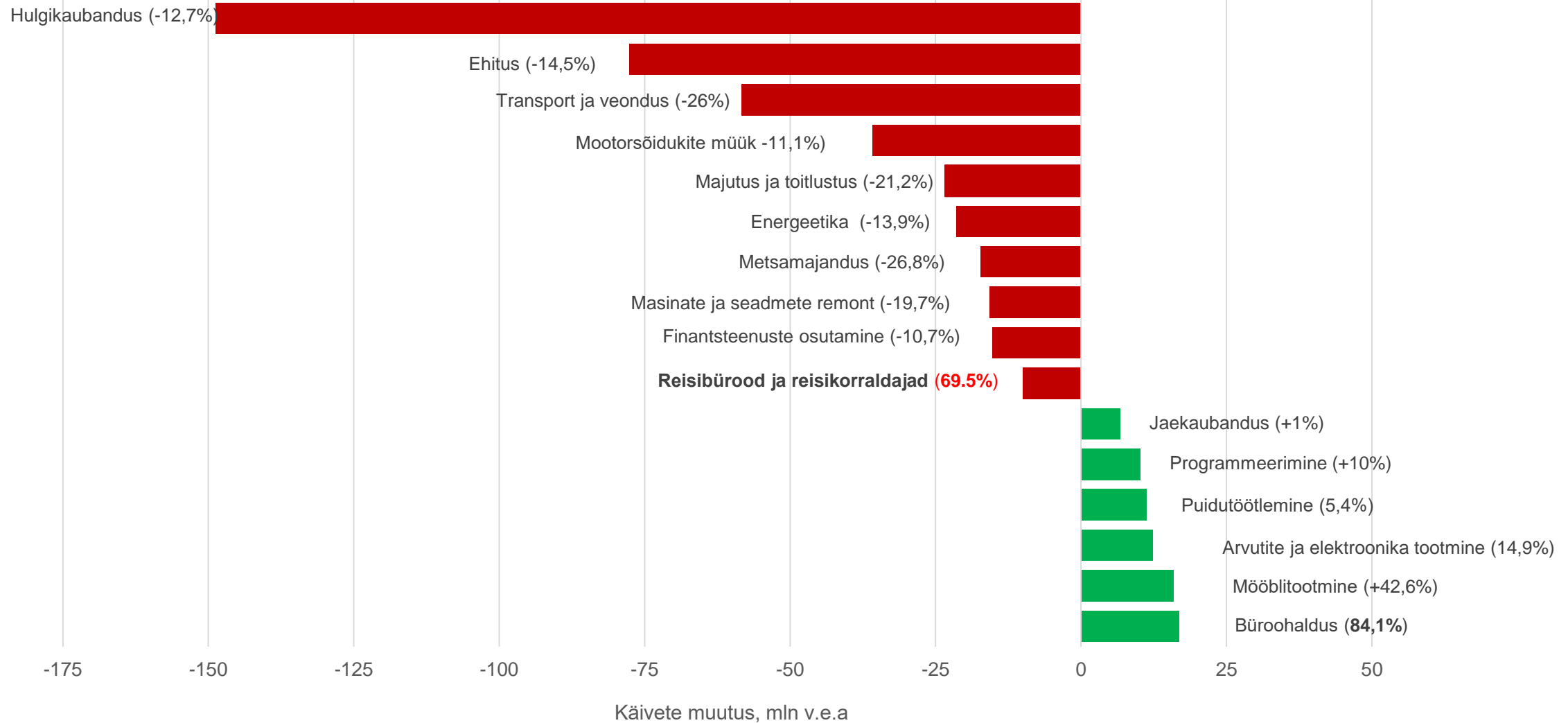
Mln €



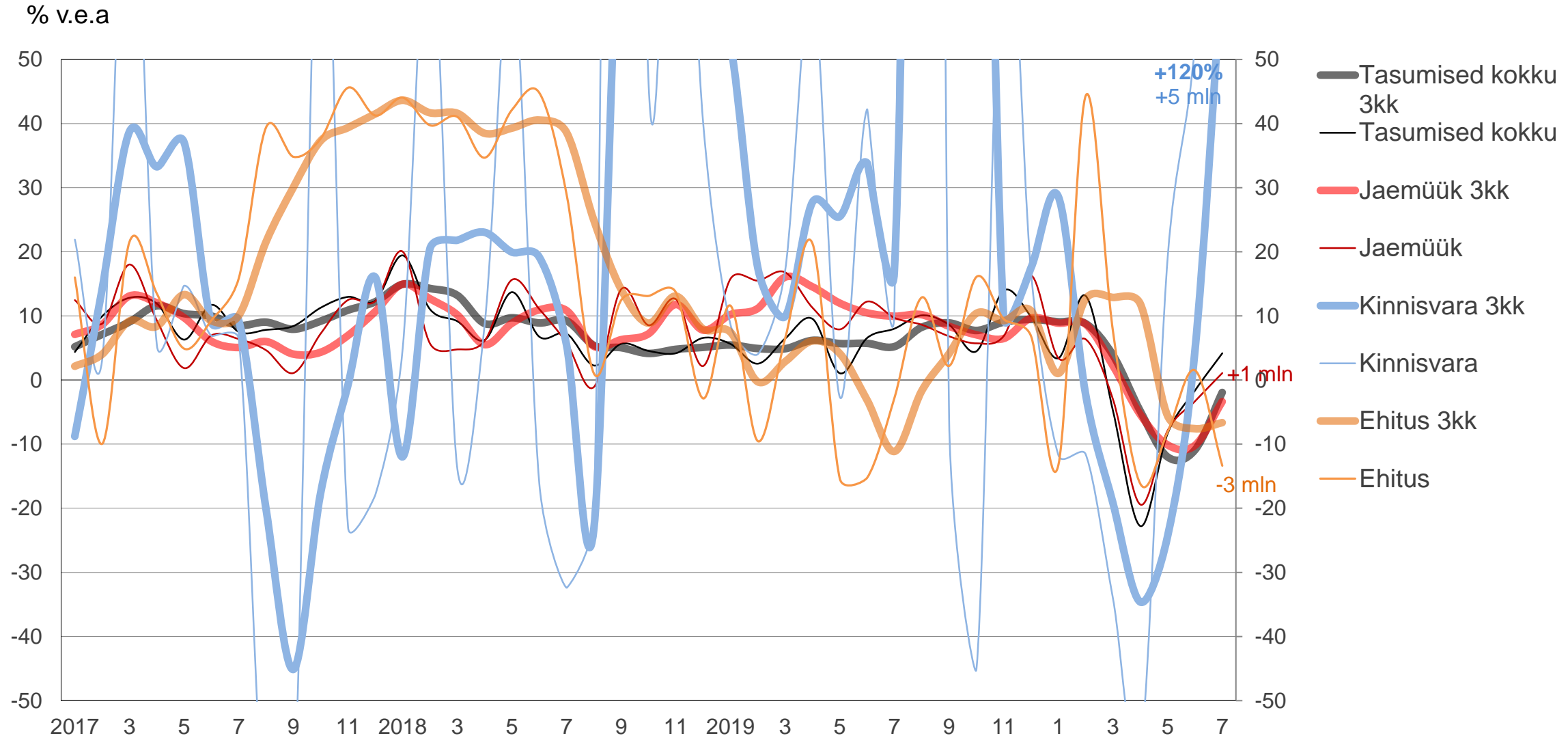
Ettevõtete käibelangus on juulis eelmise kuu tasemel



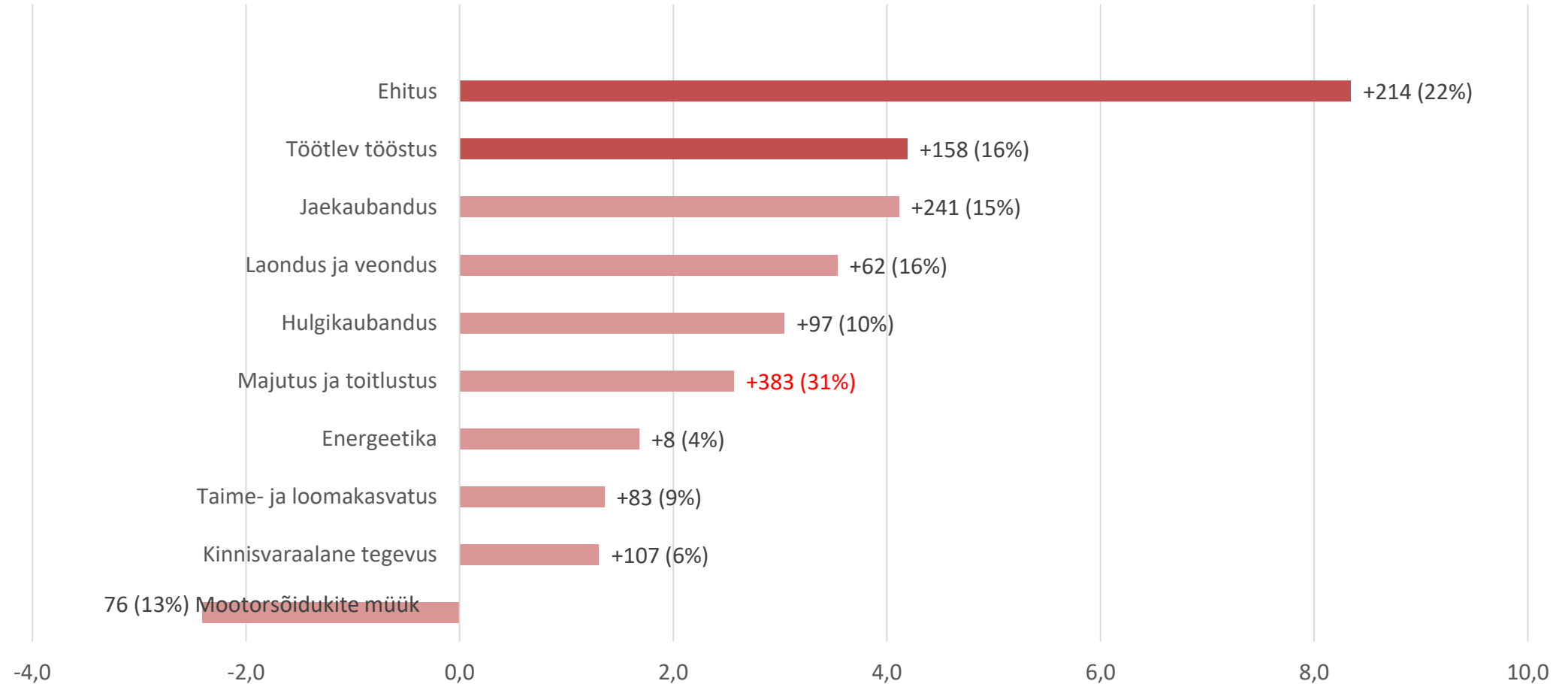
Käive on langenud kokku enim hulgikaubanduses ning kasvanud büroohalduses



Käibemaksu tasumise kohustus on kasvanud enim kinnisvaras ning langenud hulgikaubanduses(% v.e.a 3kk)

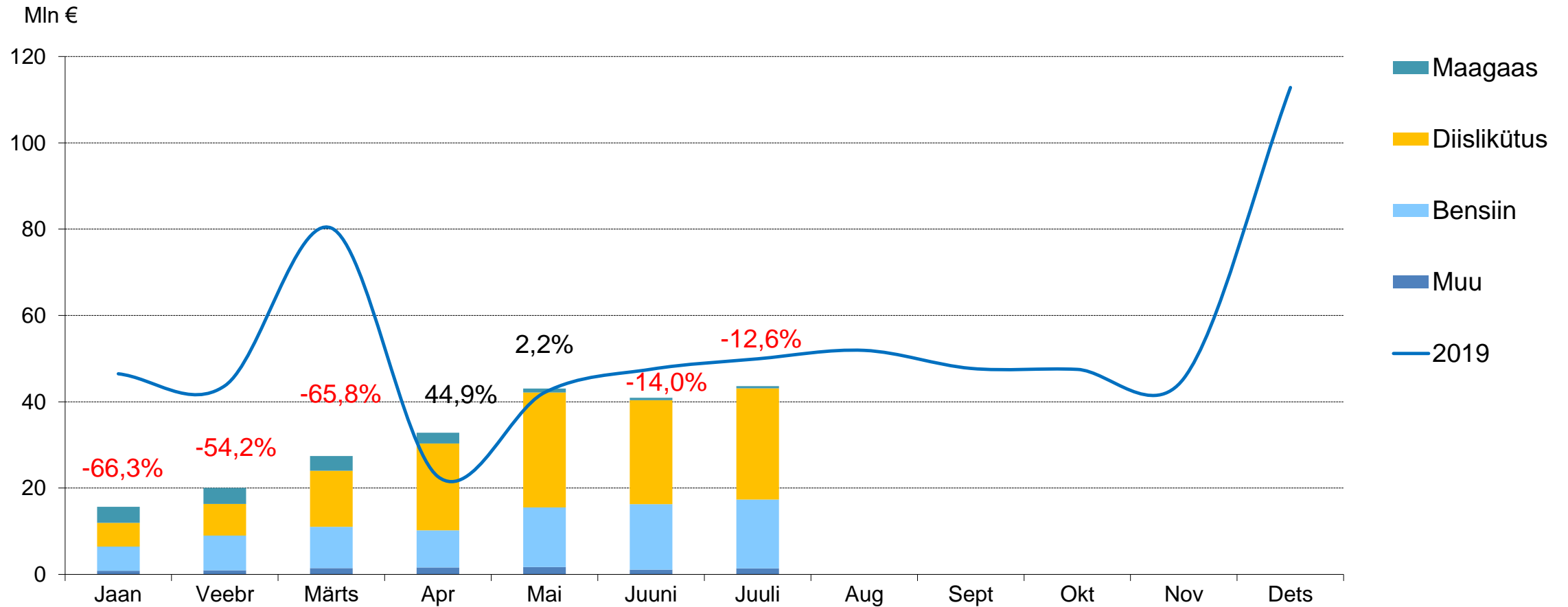


Käibemaksu võlg on suurenenud enim ehituses ning võlglaste arv majutuses ja toitlustuses

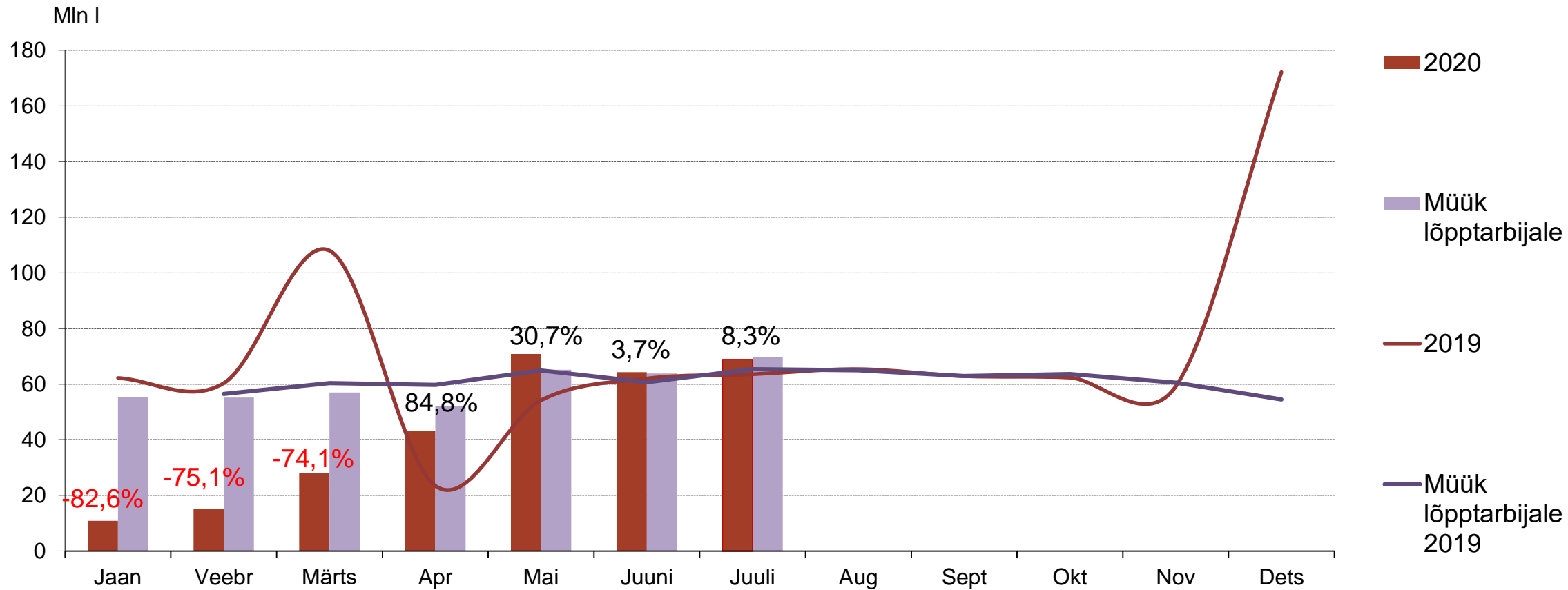


Võla muutus v.e.a, mln EUR

Kütuseaktsiisi tasumiste vähenemine tuleneb aktsiisimäärade langetamisest

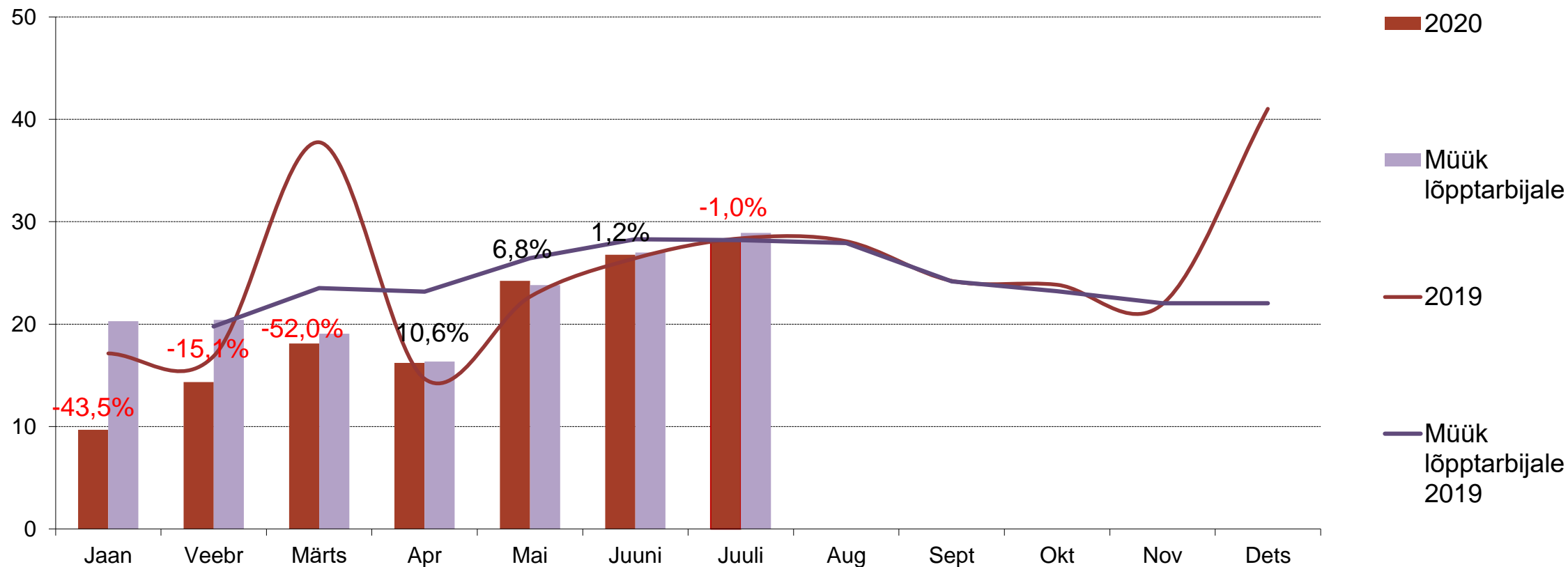


Diislikütuse deklareerimine oodatust suurem, suurenenud on eelkõige piiriäärsete maakondade jaemüügid

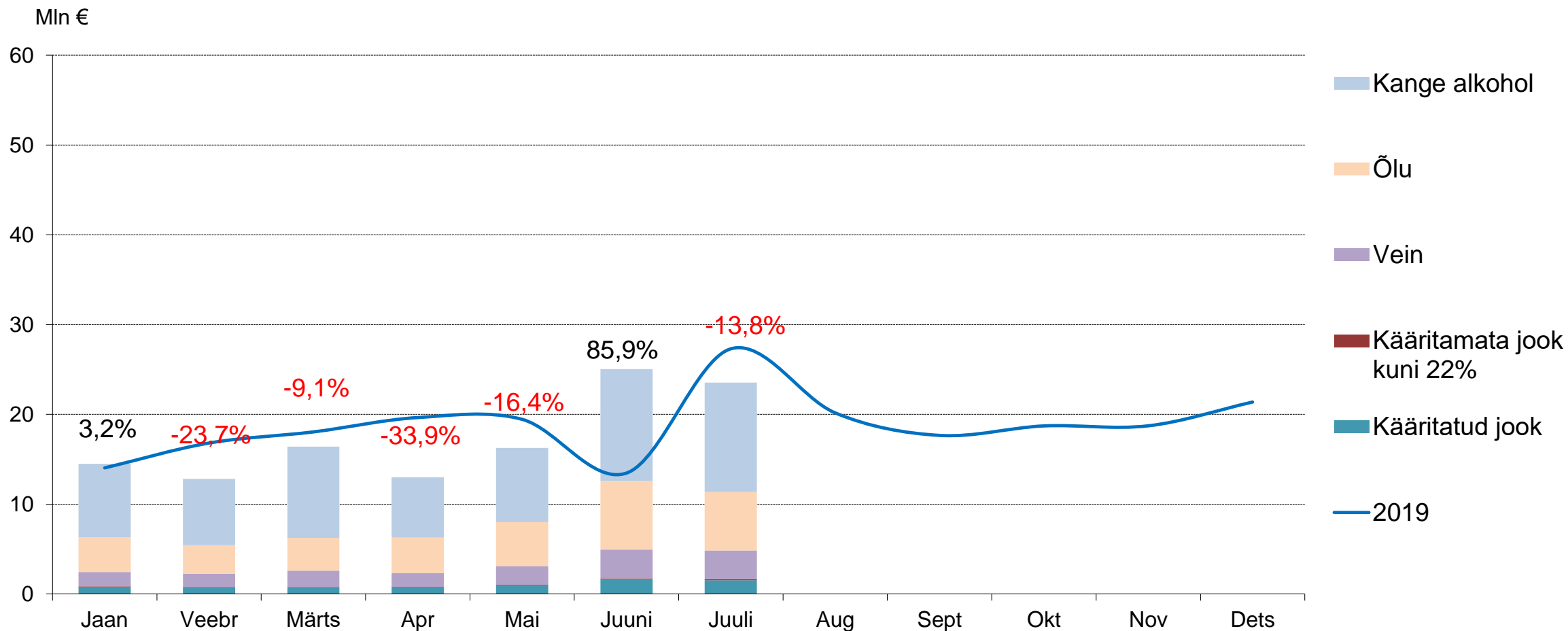


Seitsme kuu **benssiini** deklareerimine vähenenud 16,2% võrreldes eelmise aasta sama ajaga

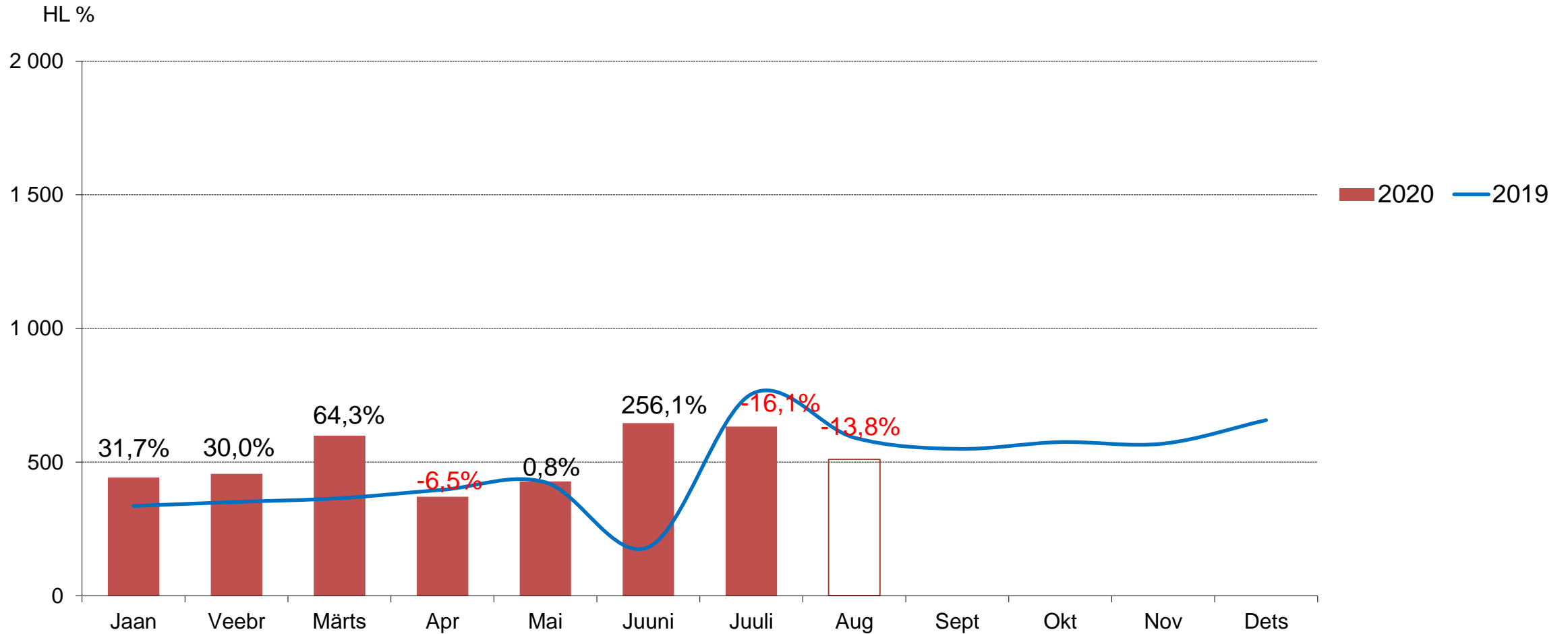
Mln I



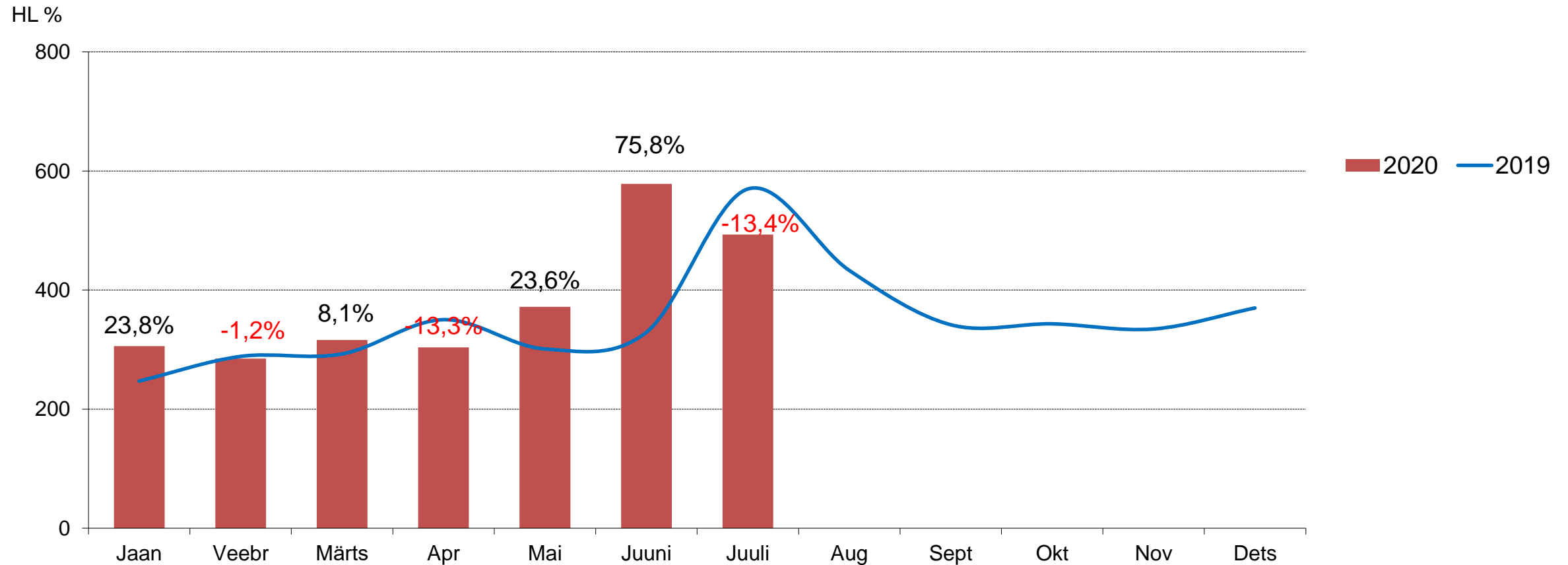
Alkoholiaktsiisi seitsme kuuga tasutud 5,6% vähem kui aasta varem



Kange alkoholi deklareerimine seitsme kuu kokkuvõttes 27,3% kõrgem eelmisest aastast

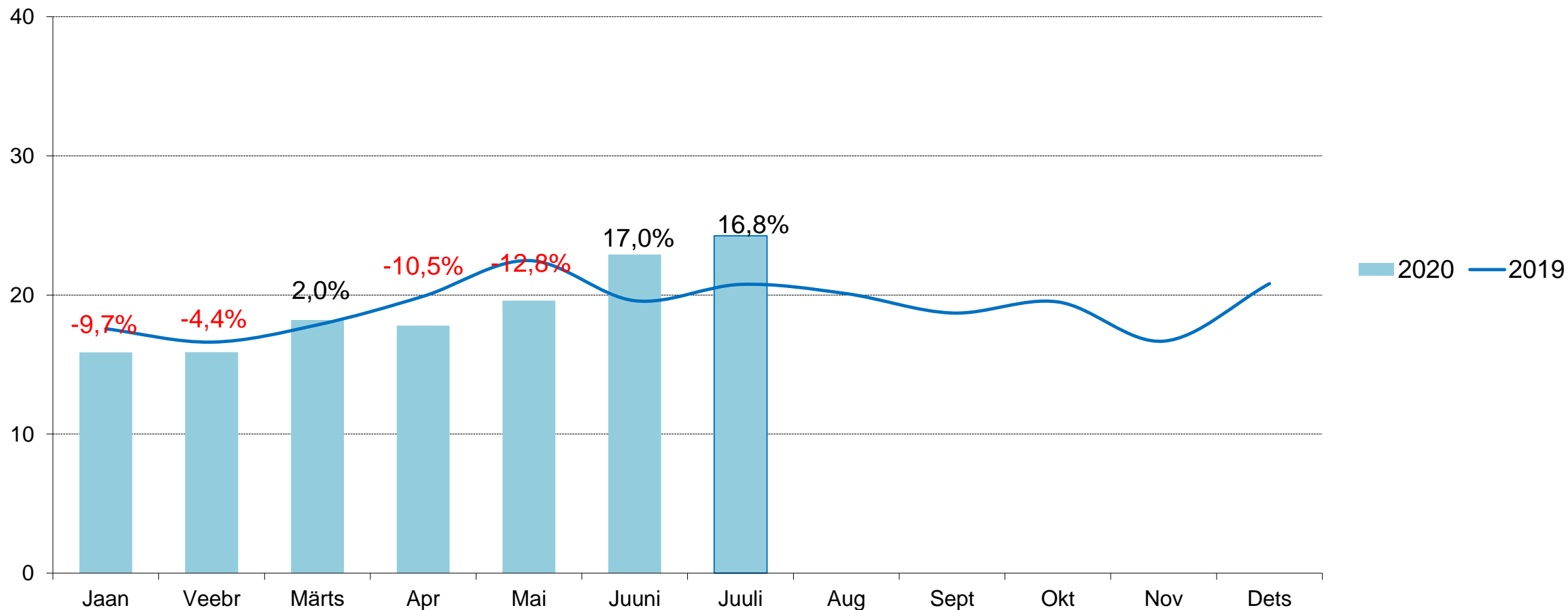


Õlle deklareerimine seitsme kuuga suurenenud 11,6% võrreldes eelmise aasta sama perioodiga

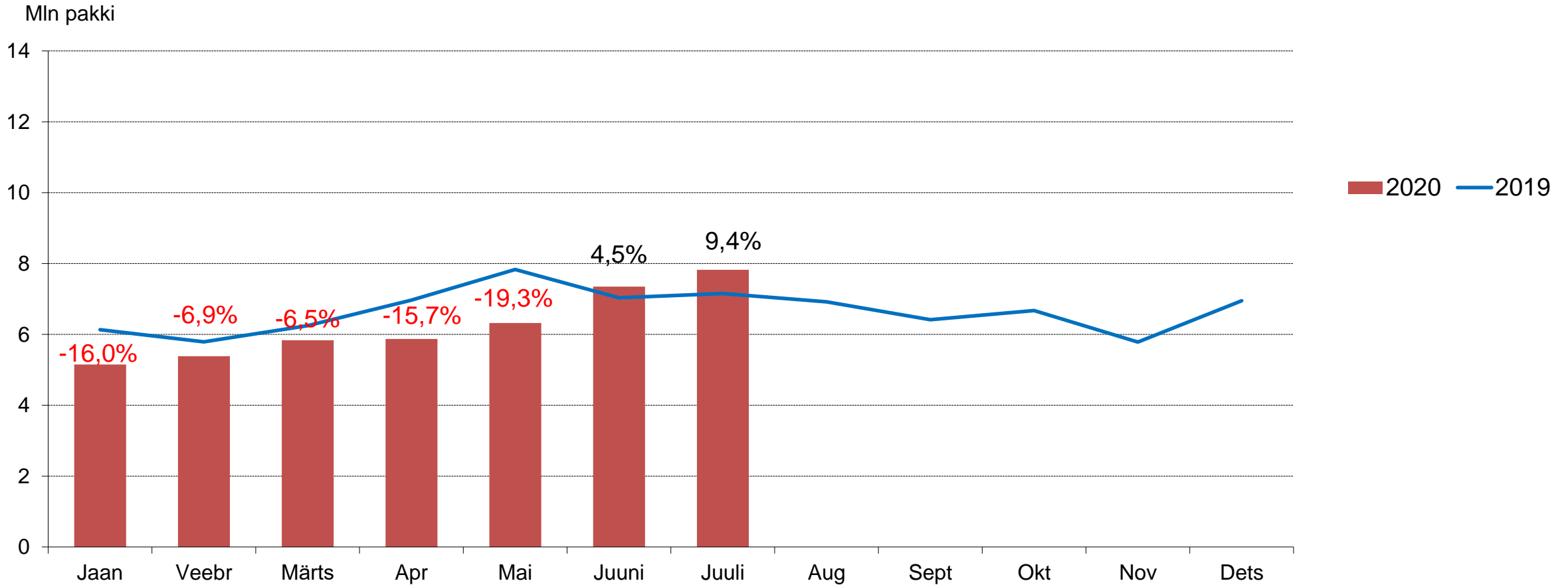


Seitsme kuu **tubakaaktsiis** tasumine on võrreldes eelmise aasta sama perioodiga vähenenud 0,2%

Mln €



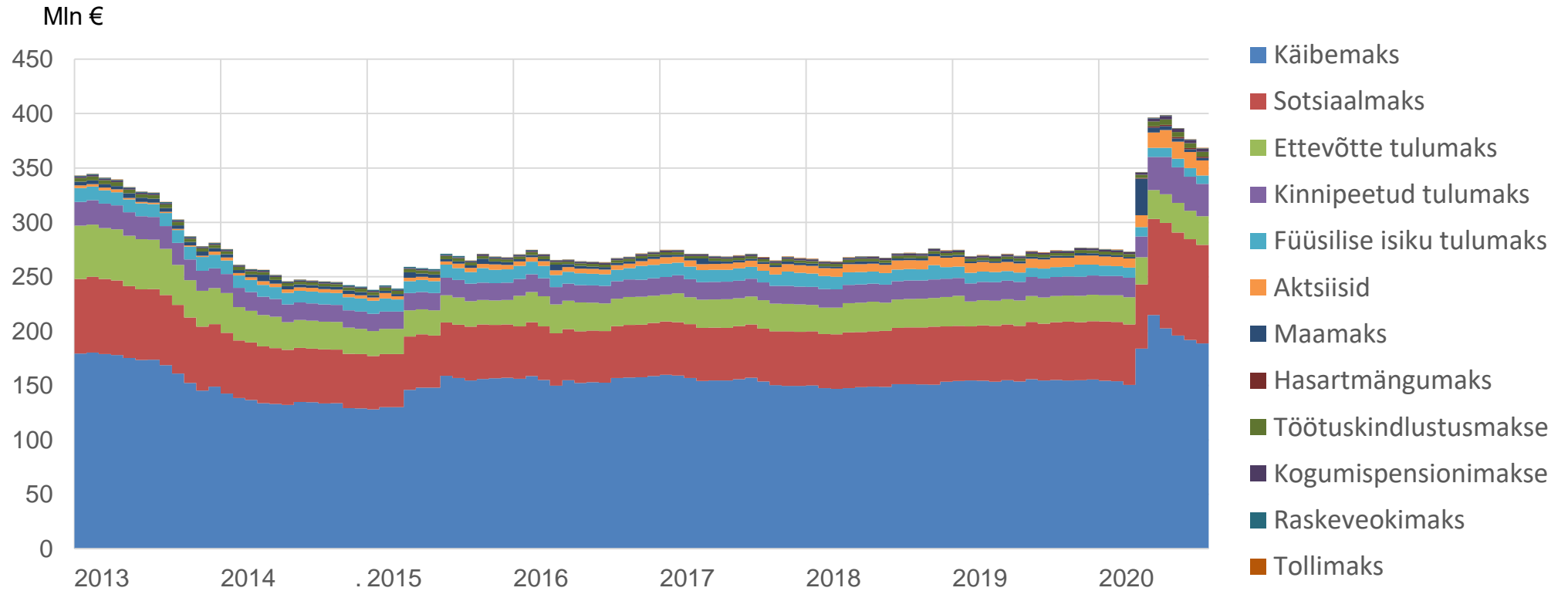
Sigarettide deklareerimine seitsme kuuga vähenenud 7,2% v.e.a



Lisaeelarve täitus 60,8% ulatuses

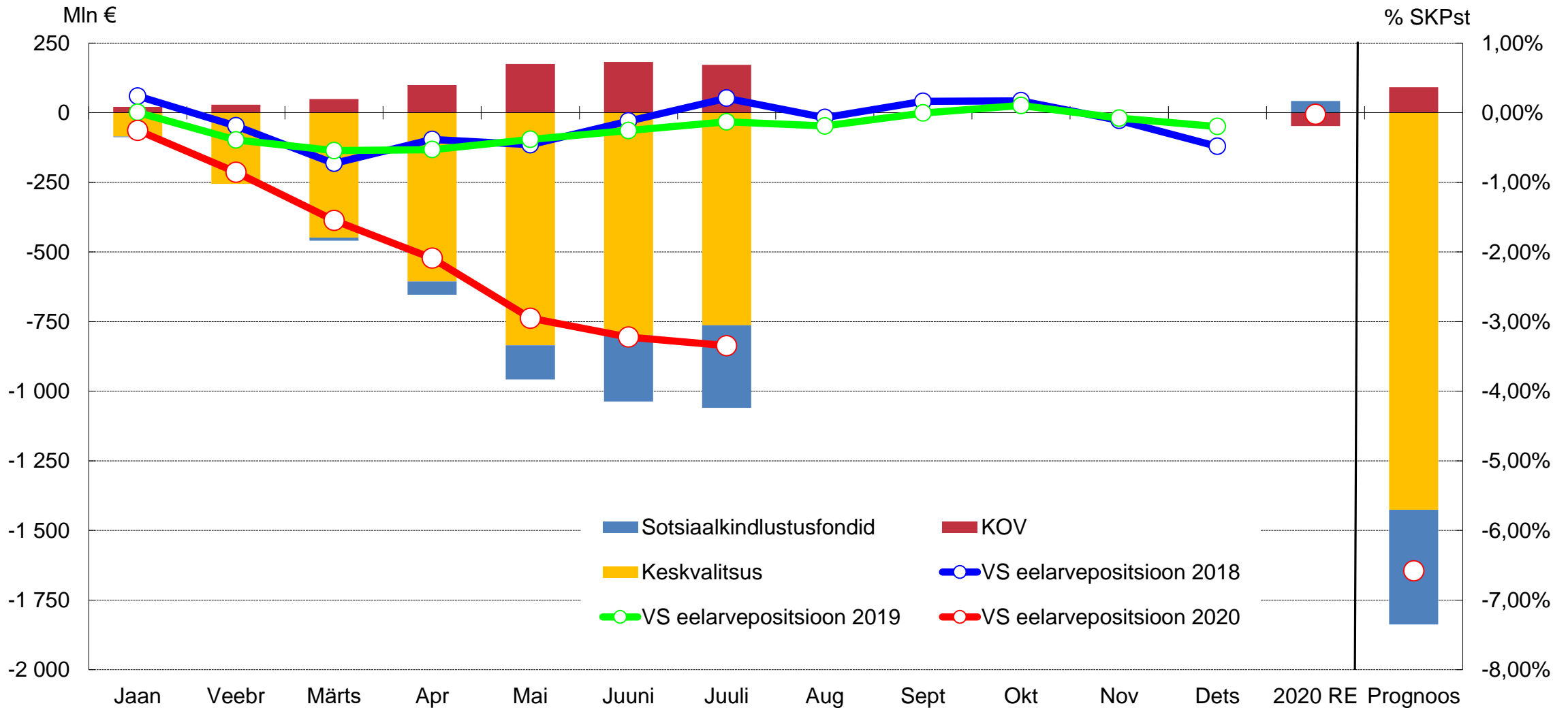
Tasumised (mln EUR)	LISA- EELARVE 2020	SUVI 2020	7 kuud 2020	7 kuud v.e.a	LISA- EELARVE 2020 täitmine
Keskvalitsuse maksud	6 921,6	7 389,5	4 205,9	-4,1%	60,8%
Tulumaks	696,5	752,0	394,8	-3,5%	56,7%
Füüsilise isiku tulumaks	304,5	340,0	126,5	43,5%	41,6%
Juriidilise isiku tulumaks	392,0	412,0	268,3	-16,4%	68,4%
Sotsiaalmaks	3 050,5	3 335,0	1 960,0	2,2%	64,3%
Raskeveokimaks	4,7	4,8	3,7	-3,4%	77,9%
Käibemaks	2 258,1	2 345,0	1 313,5	-5,9%	58,2%
Aktsiisid kokku	842,7	882,7	494,1	-19,9%	58,6%
Alkoholiaktsiis	207,0	219,0	121,5	-5,6%	58,7%
Tubakaaktsiis	225,0	220,0	134,5	-0,2%	59,8%
Kütuseaktsiis	392,0	425,0	223,6	-32,8%	57,0%
Pakendiaktsiis	0,3	0,3	0,2	-5,6%	92,0%
Elektriaktsiis	18,4	18,4	14,2	-29,9%	77,3%
Hasartmängumaks	27,9	27,4	14,4	-15,0%	51,7%
Tollimaks	41,3	42,6	25,3	-9,7%	61,3%
KOV FITM	1 109,5	1 223,0	729,3	3,5%	65,7%

Maksuvõlg kokku kahanes augustis 8 mln,
sh käibemaksu võlg 3,3 ja sotsiaalmaksu võlg 2 mln.



Valitsussektori eelarvepositsioon

2020.a juuli lõpuks ulatus puudujääk 3,3%ni SKPst (887 mln €)



Aitäh!

Fiskaalpoliitika osakond