

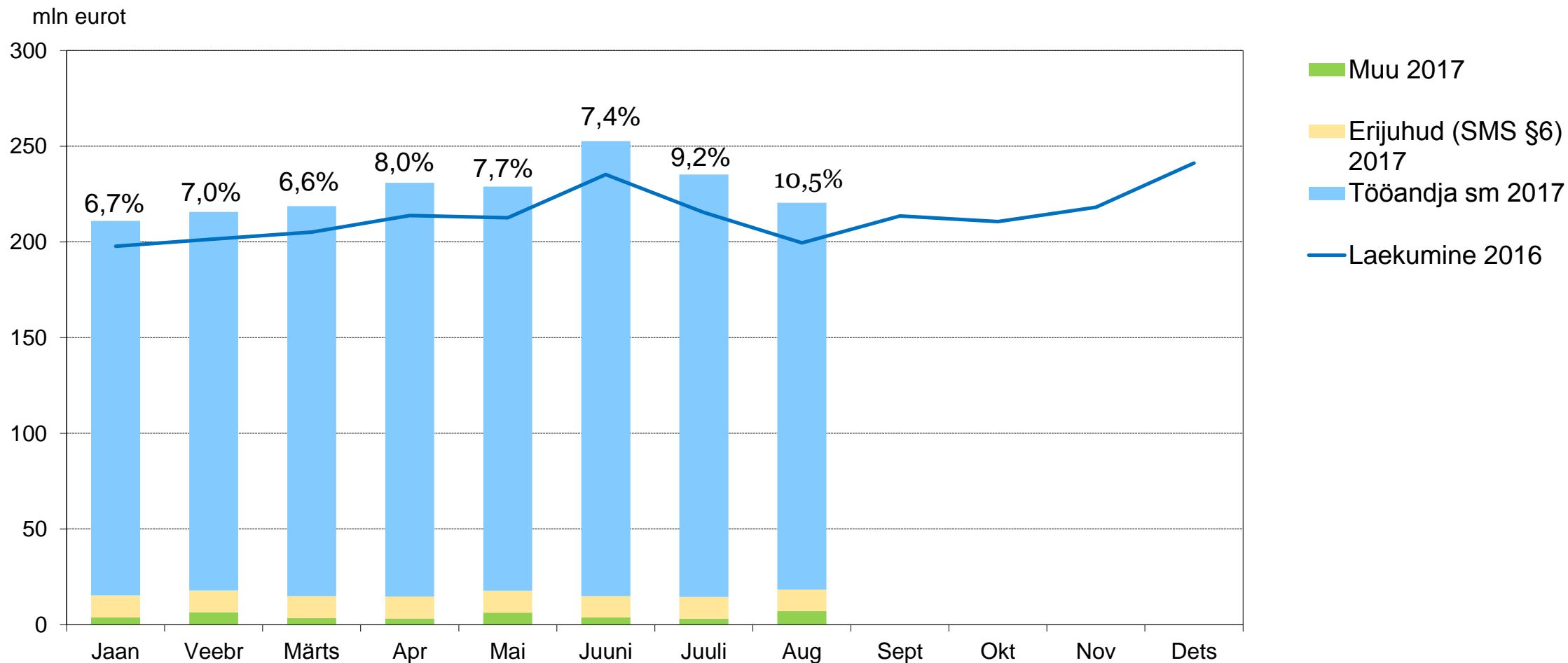


Augustis tasuti riigieelarve
tuluna 555,5 mln eurot makse,
mida on 7% rohkem
kui mullu samal kuul

06.10.2017

- Tööjõumaksude laekumist kiirendasid augustis puhkusetasud, mis tõstsid viimase kvartali keskmise töötasu kasvu 7 protsendile. Deklareeritud töötajate arvu kasv on stabiliseerunud 1,5 protsendi lähedal.
- Esimese kaheksa kuuga on tulu käibemaksust võrreldes eelmise aastaga 9,1 protsenti enam.
- Novembri ja detsembri varusid arvestades on tasutud sel aastal tubakaaktsiisi 10,4 protsenti rohkem, kütuseaktsiisi 7,5 protsenti rohkem ning alkoholiaktsiisi 1,8 protsenti rohkem võrreldes eelmise aasta sama ajaga.

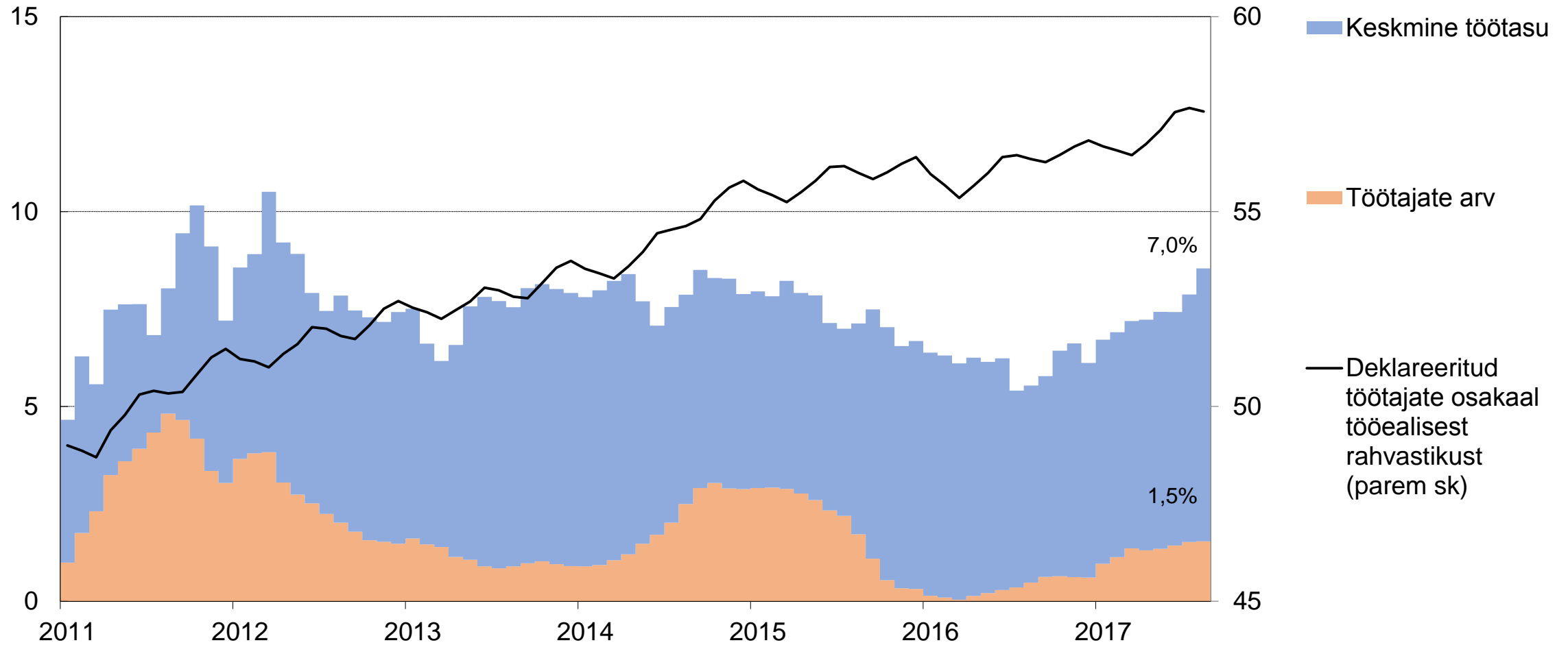
Sotsiaalmaksu tasumist mõjutasid jätkuvalt puhkusetasud



Töötajate arv kasvab stabiilselt

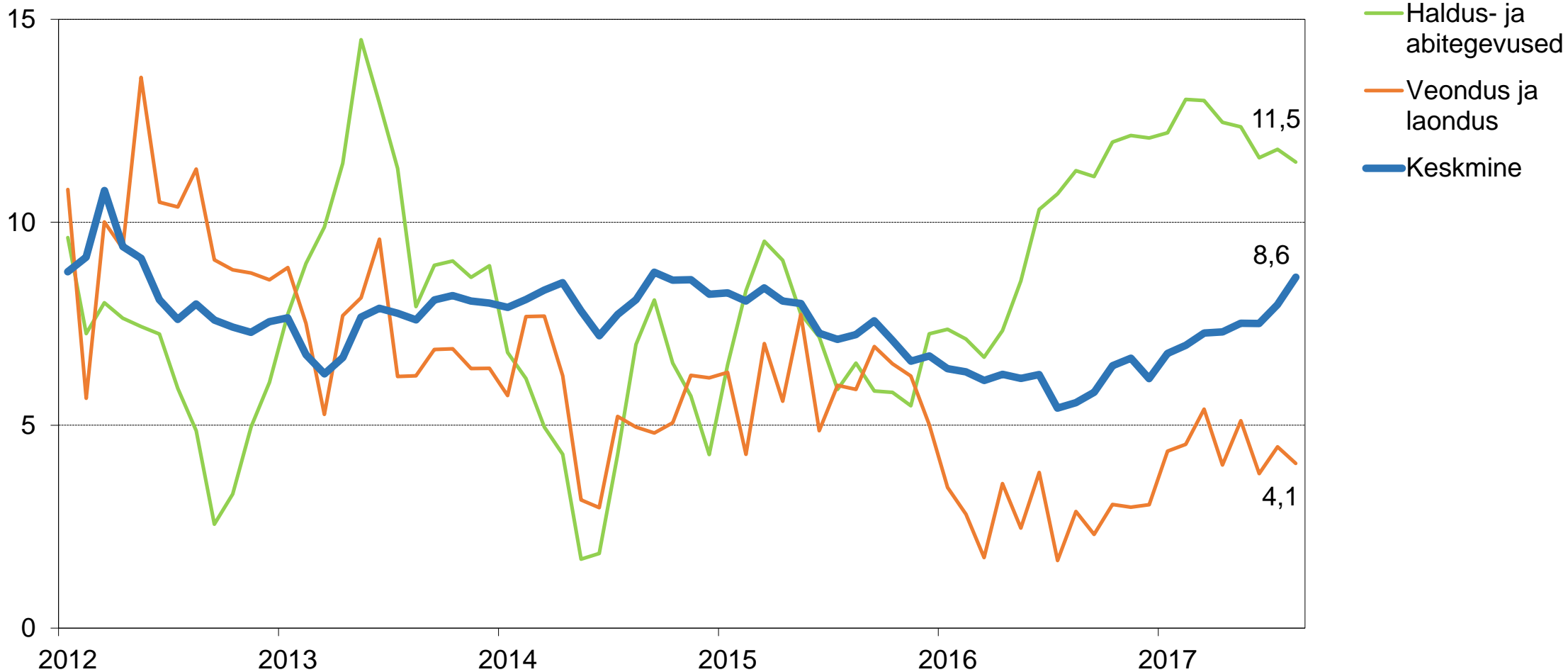
% võrreldes mullu sama ajaga, 3 kuu keskmine

osakaal, %



Palgafondi kasv kiirenes veelgi

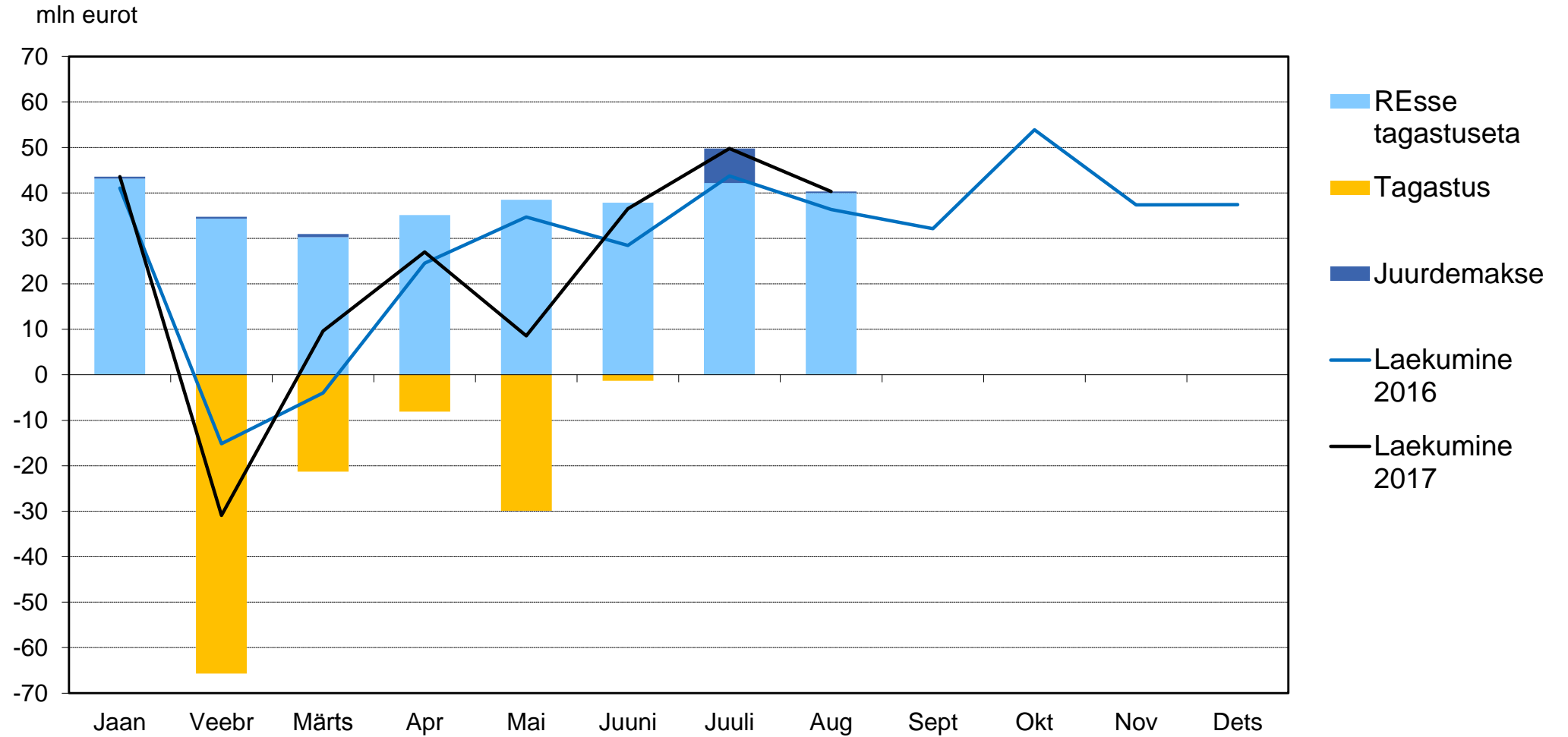
% võrreldes mullu sama
ajaga, 3 kuu keskmine



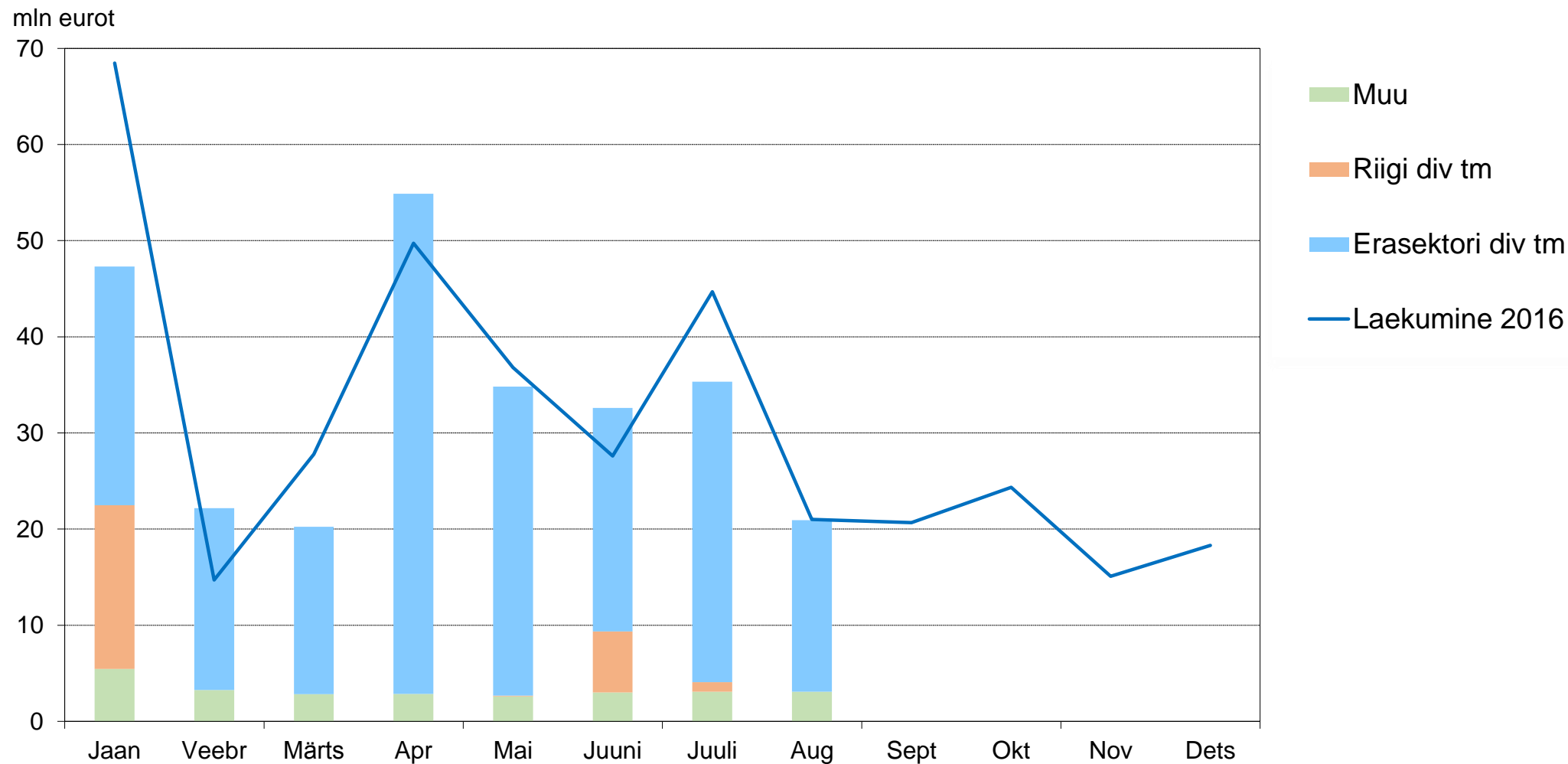
Kiireima palgafondi kasvuga viimases kvartalis oli taas mäetööstus

TEGEVUSALA	KESKMINE TÖÖTASU			TÖÖKOHTADE ARV			PALGAFOND		
	juuni	juuli	aug	juuni	juuli	aug	juuni	juuli	aug
Töötlev tööstus	6,8%	7,2%	8,3%	1,4%	1,3%	1,3%	8,3%	8,6%	9,8%
Avalik haldus ja riigikaitse; kohustuslik sotsiaalkindlustus	4,4%	4,7%	6,6%	2,9%	2,9%	3,5%	7,5%	7,8%	10,3%
Jaekaubandus, v.a mootorsõidukid ja mootorrattad	6,0%	7,9%	8,5%	-1,6%	-1,9%	-3,1%	4,3%	5,8%	5,2%
Tervishoid ja sotsiaalhoolekanne	4,6%	7,2%	8,5%	2,5%	2,4%	1,9%	7,3%	9,8%	10,5%
Veondus ja laondus	2,6%	4,8%	6,7%	-0,4%	-0,5%	-1,0%	2,3%	4,2%	5,6%
Ehitus	6,2%	5,6%	9,1%	3,2%	3,7%	4,1%	9,5%	9,5%	13,6%
Haridus	1,1%	10,2%	9,3%	3,3%	3,8%	2,3%	4,5%	14,3%	11,8%
Haldus- ja abitegevused	5,3%	6,1%	6,9%	4,9%	4,8%	5,5%	10,5%	11,1%	12,8%
Hulgikaubandus, v.a mootorsõidukid ja mootorrattad	5,0%	7,3%	6,2%	1,8%	1,0%	1,0%	6,9%	8,3%	7,3%
Majutus ja toitlustus	7,2%	8,7%	5,9%	6,4%	5,1%	4,9%	14,0%	14,2%	11,1%
Kutse-, teadus- ja tehnikaalane tegevus	6,0%	3,7%	4,4%	-2,3%	-2,5%	-3,0%	3,5%	1,1%	1,3%
Kunst, meelelahutus ja vaba aeg	5,3%	4,9%	9,6%	0,5%	-1,1%	-2,5%	5,9%	3,8%	6,9%
Info ja side	5,4%	12,4%	13,0%	1,8%	2,8%	2,4%	7,3%	15,5%	15,7%
Kinnisvaraalane tegevus	7,3%	4,4%	7,1%	-0,8%	-0,5%	-0,7%	6,5%	3,9%	6,3%
Põllumajandus, metsamajandus ja kalapüük	8,6%	8,8%	5,7%	-2,2%	-3,4%	-0,7%	6,2%	5,1%	5,0%
Mootorsõidukite ja mootorrattaste hulgi- ja jaemüük ning remont	6,7%	6,6%	8,2%	3,1%	3,2%	2,0%	10,0%	10,0%	10,4%
Finants- ja kindlustustegevus	5,1%	5,2%	7,4%	6,7%	6,8%	7,4%	12,2%	12,4%	15,3%
Mäetööstus	9,1%	35,6%	19,9%	6,3%	11,5%	6,5%	15,9%	51,2%	27,8%
Energeetika	9,3%	12,0%	12,8%	5,0%	4,0%	3,1%	14,7%	16,4%	16,3%
Veevarustus; kanalisatsioon; jäätme- ja saastekäitlus	4,4%	4,6%	7,6%	-1,4%	-1,6%	-0,9%	3,0%	2,9%	6,6%
KOKKU kasv v.e.a	5,4%	7,2%	8,2%	1,8%	1,6%	1,4%	7,3%	8,9%	9,7%

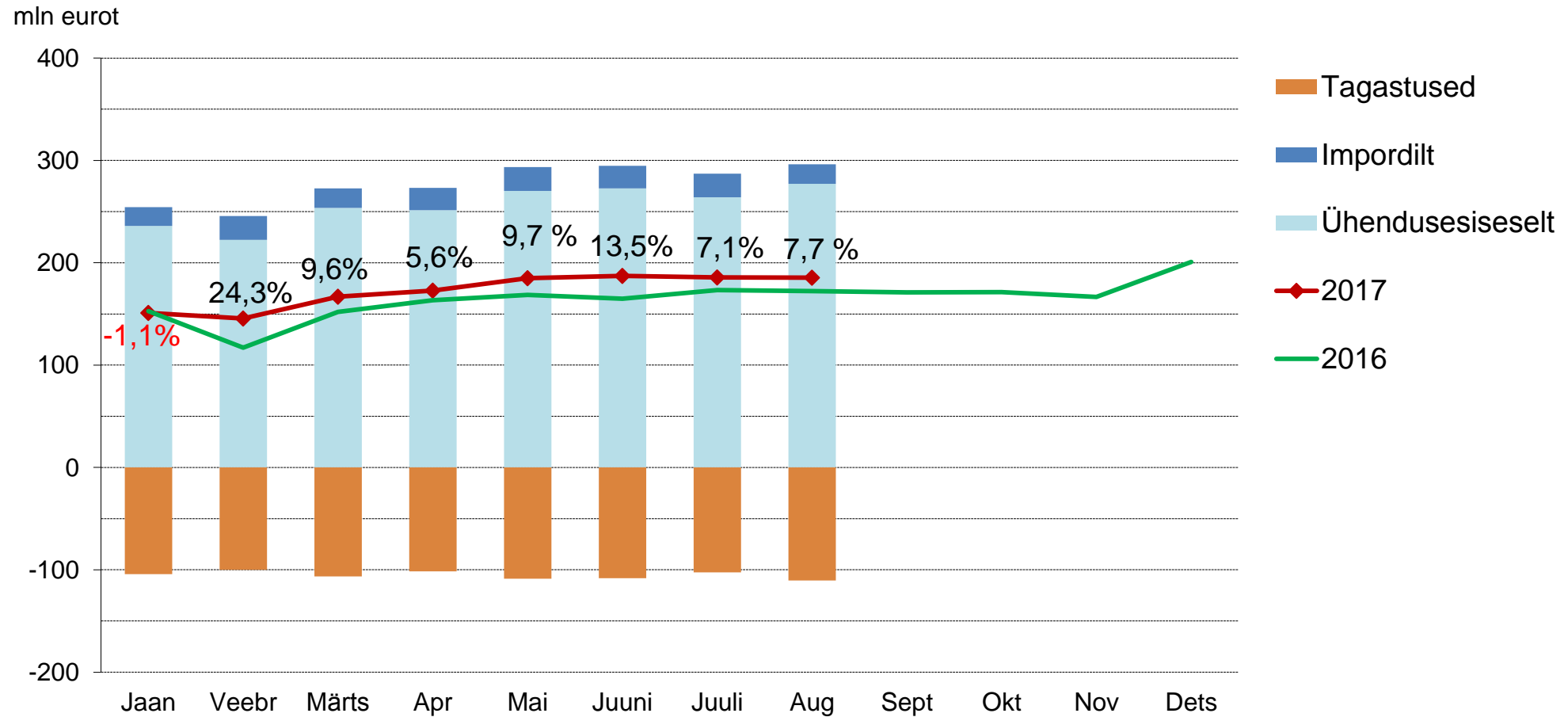
Füüsilise isiku tulumaksu tulu vastas augustis ootustele



Juriidilise isiku tulumaksu on viimasel kolmel kuul tasutud oodatust vähem

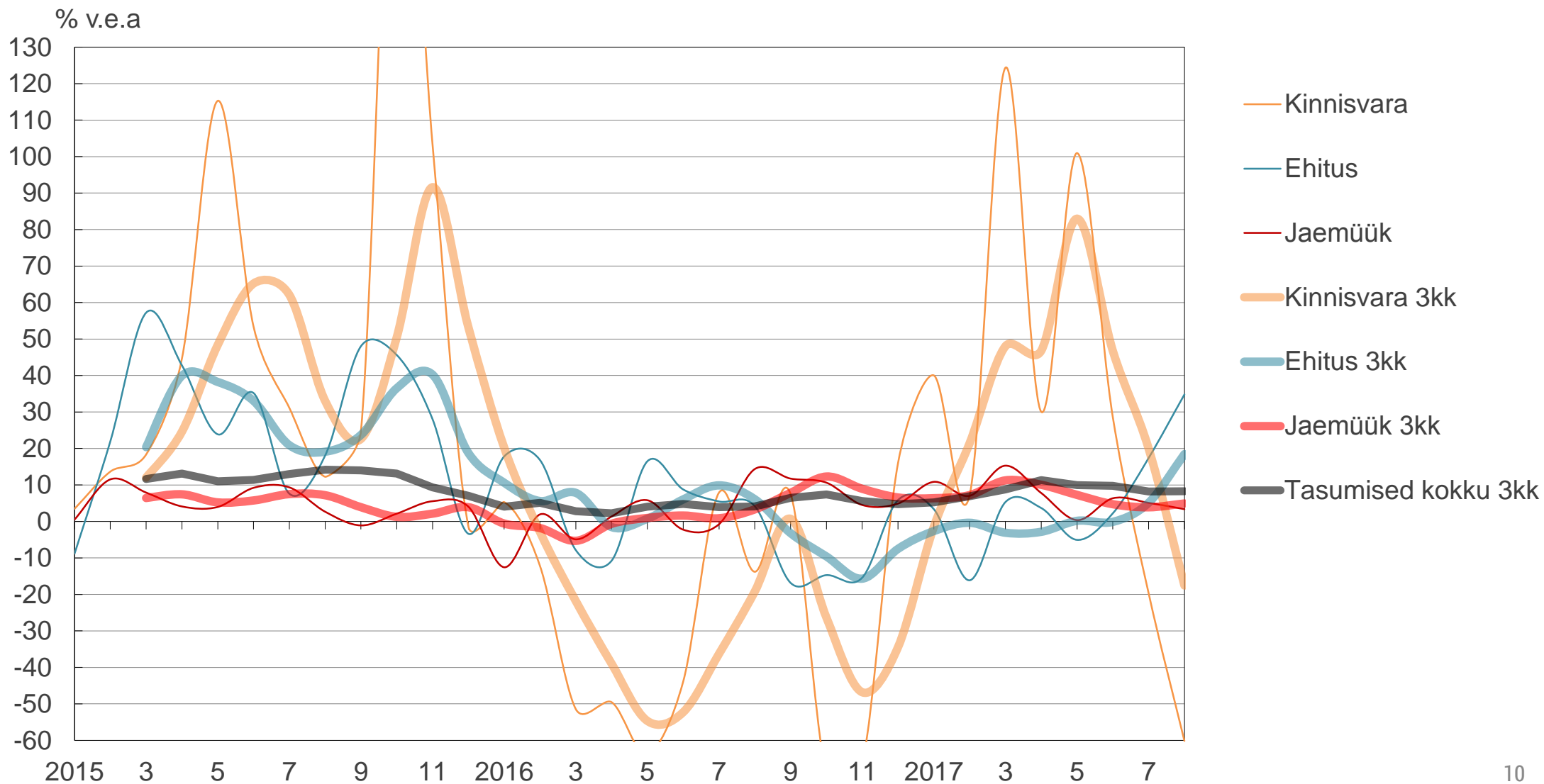


Käibemaksutulu oli augustis suurem kui eelarves oodatud

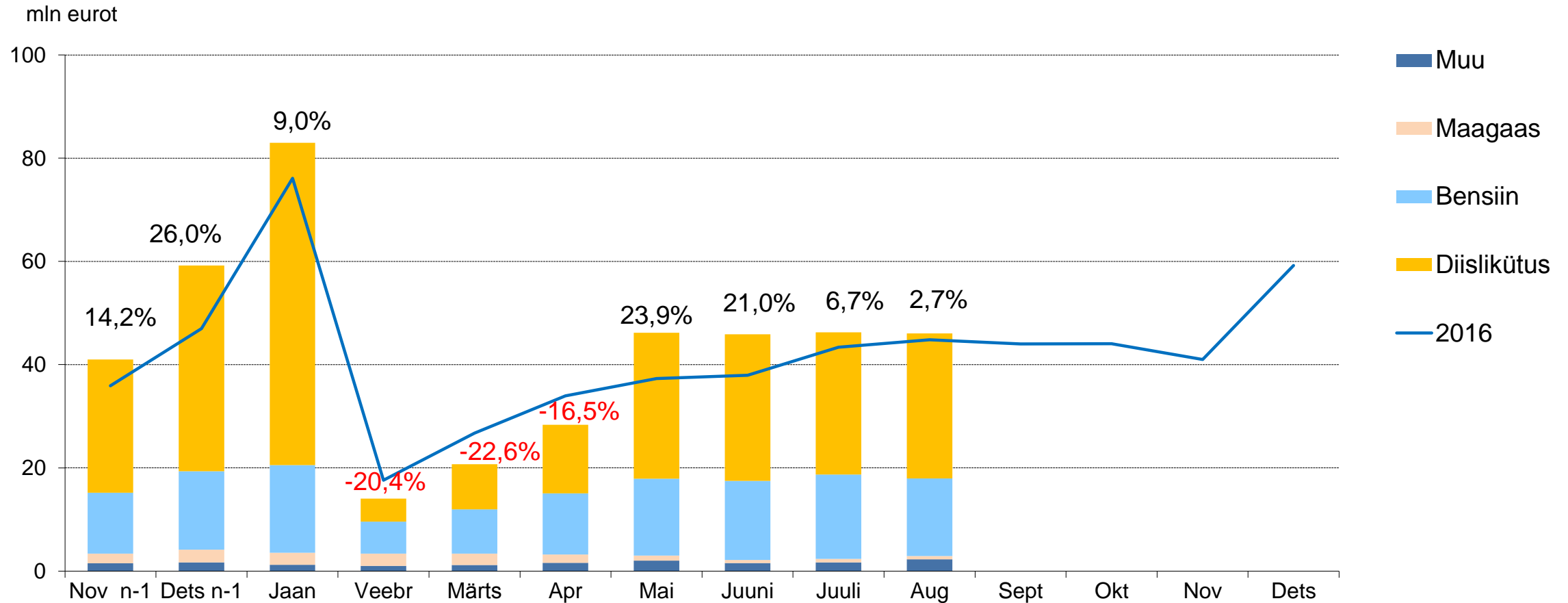


Käibemaksu tasumine on kasvanud enim ehituses ja langenud kinnisvaras

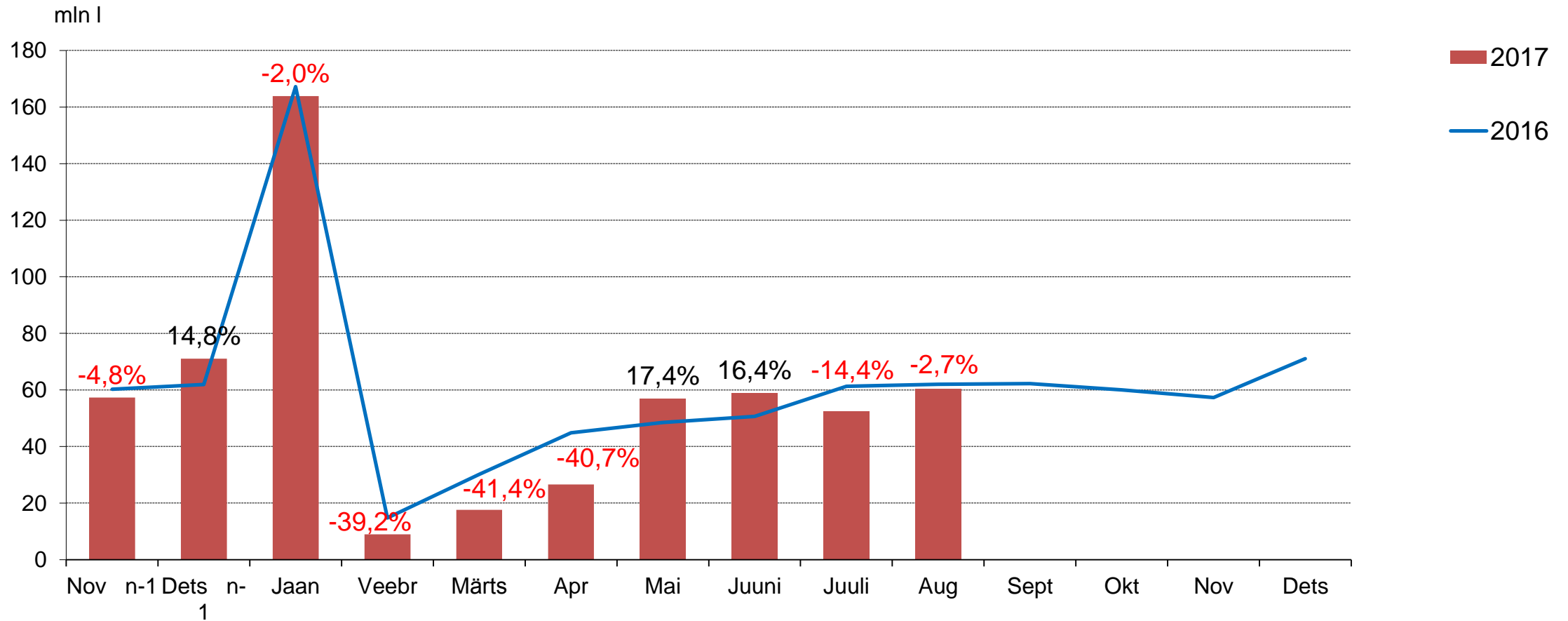
% võrreldes eelmise aastaga, 3 kuu keskmine



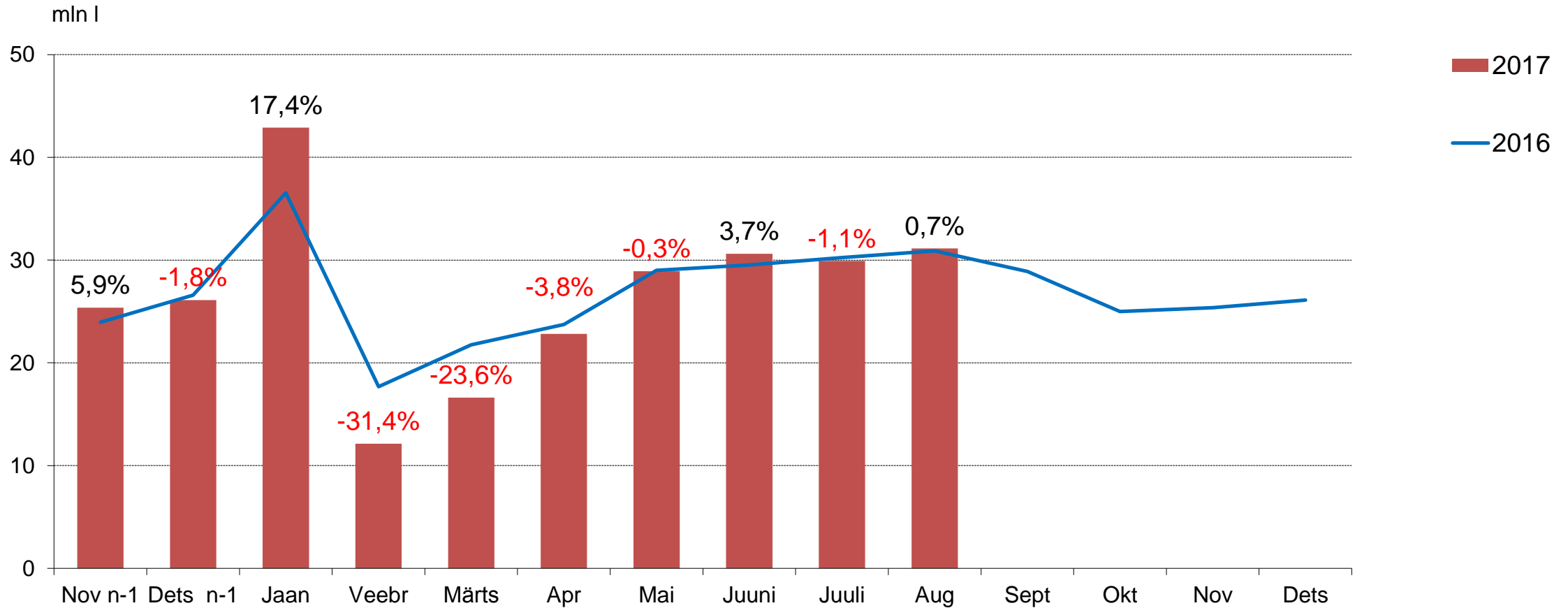
Kütuseaktsiisi tasutud sel aastal 4 protsenti rohkem võrreldes eelmise aasta sama ajaga



Diislikütust on deklareeritud 7 protsenti vähem võrreldes mullu sama ajaga

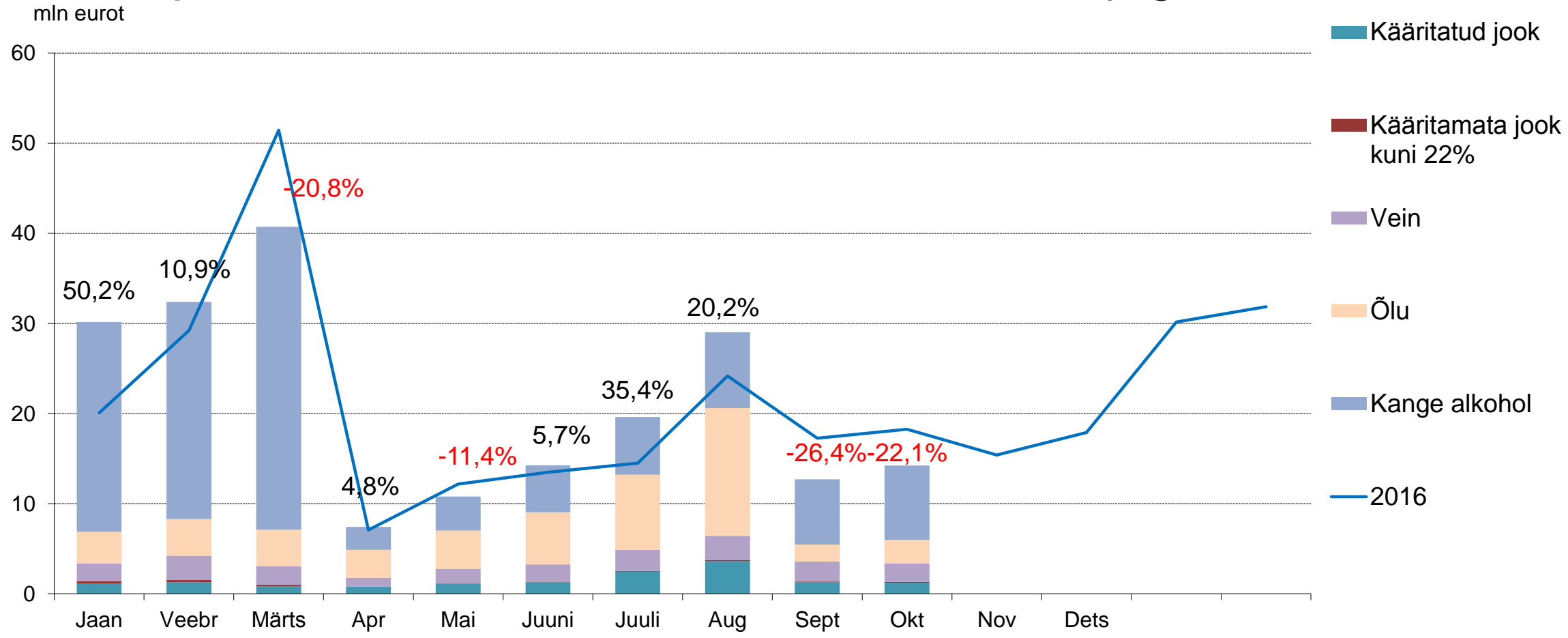


Bensiini on deklareeritud 2 protsenti vähem kui mullu samal ajal

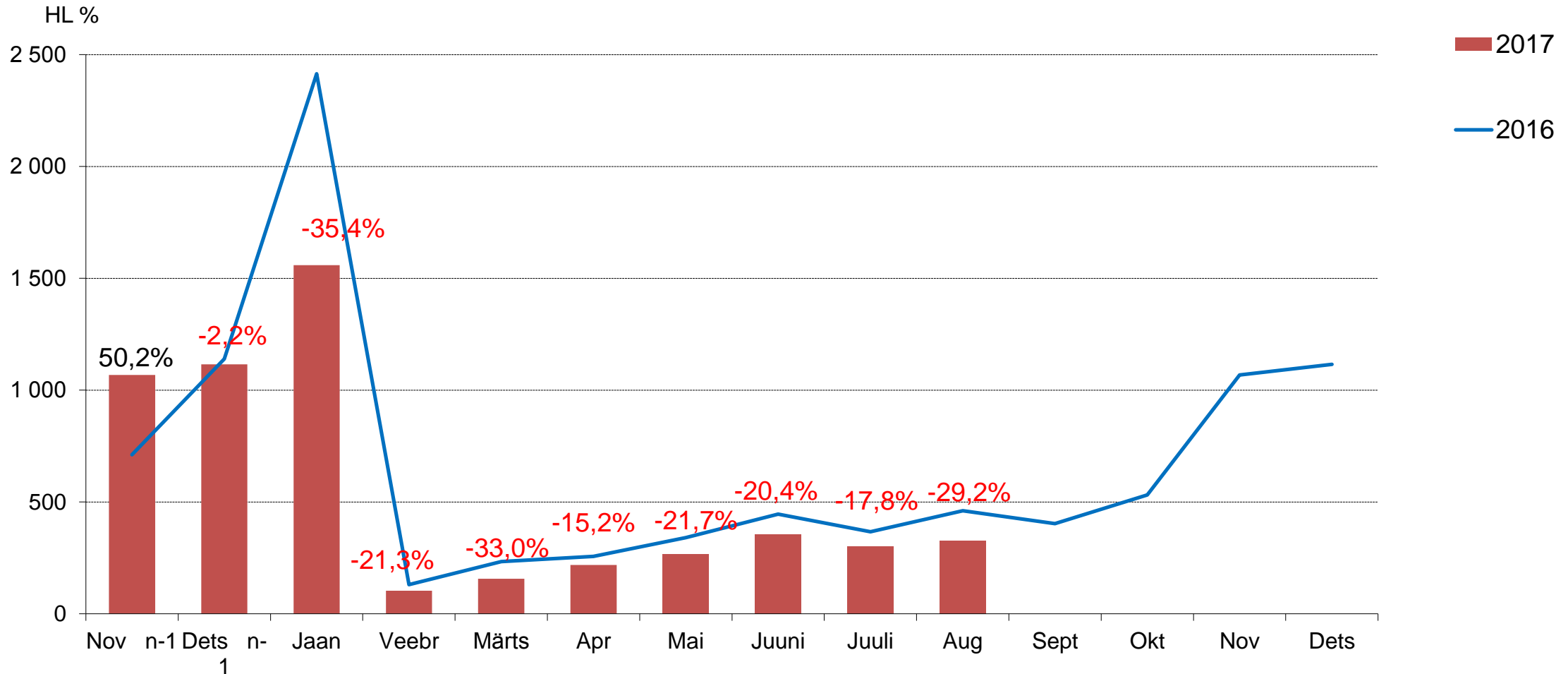


Alkoholiaktsiisi tasuti novembrist augustini

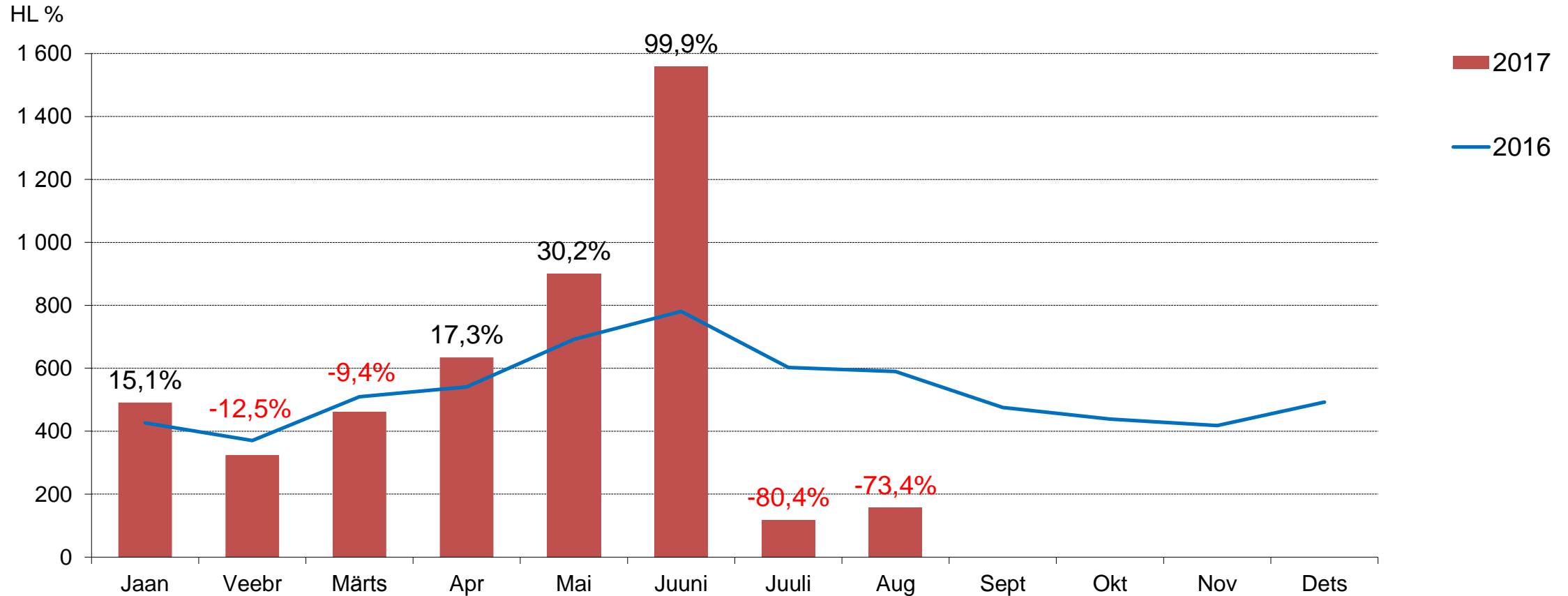
1,8 protsenti rohkem kui aasta varem sama ajaga



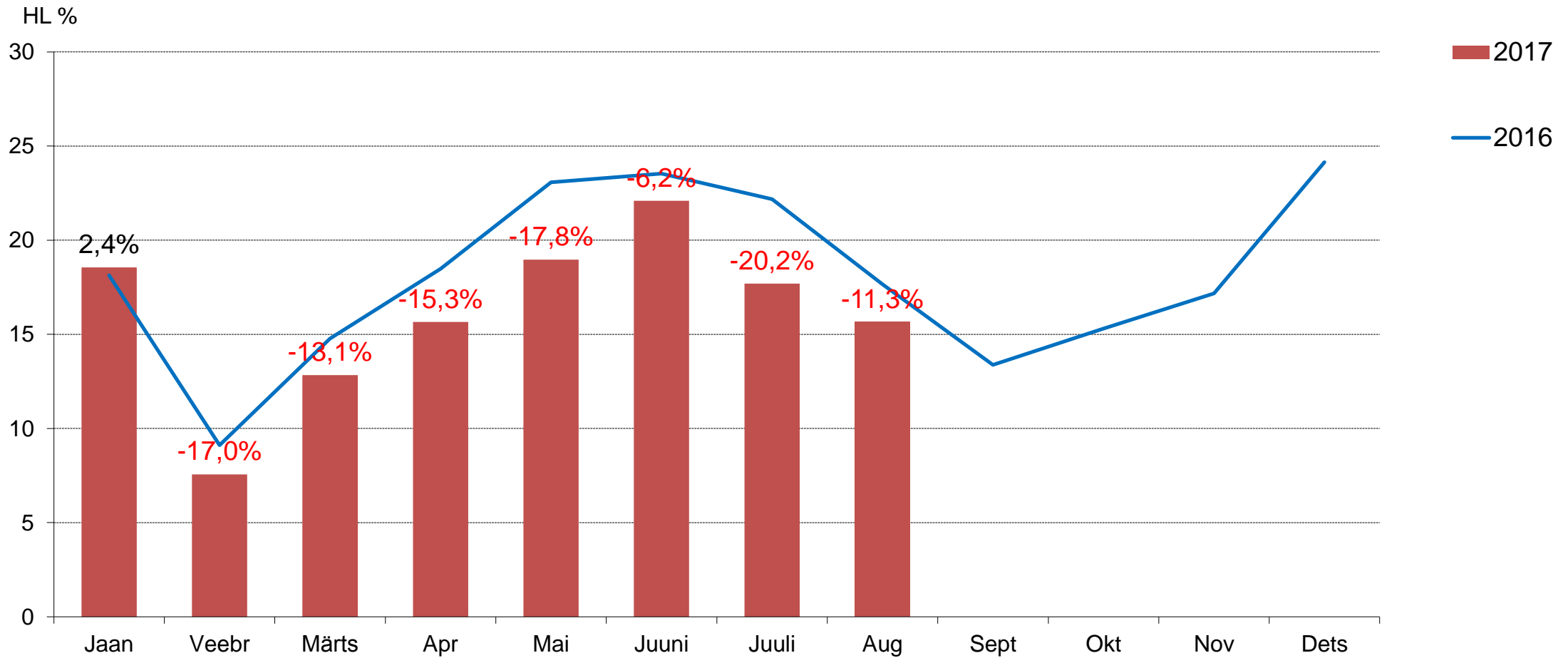
Kange alkoholi kogused on vähenenud novembrist augustini 15,9 protsenti võrreldes aasta varasemaga



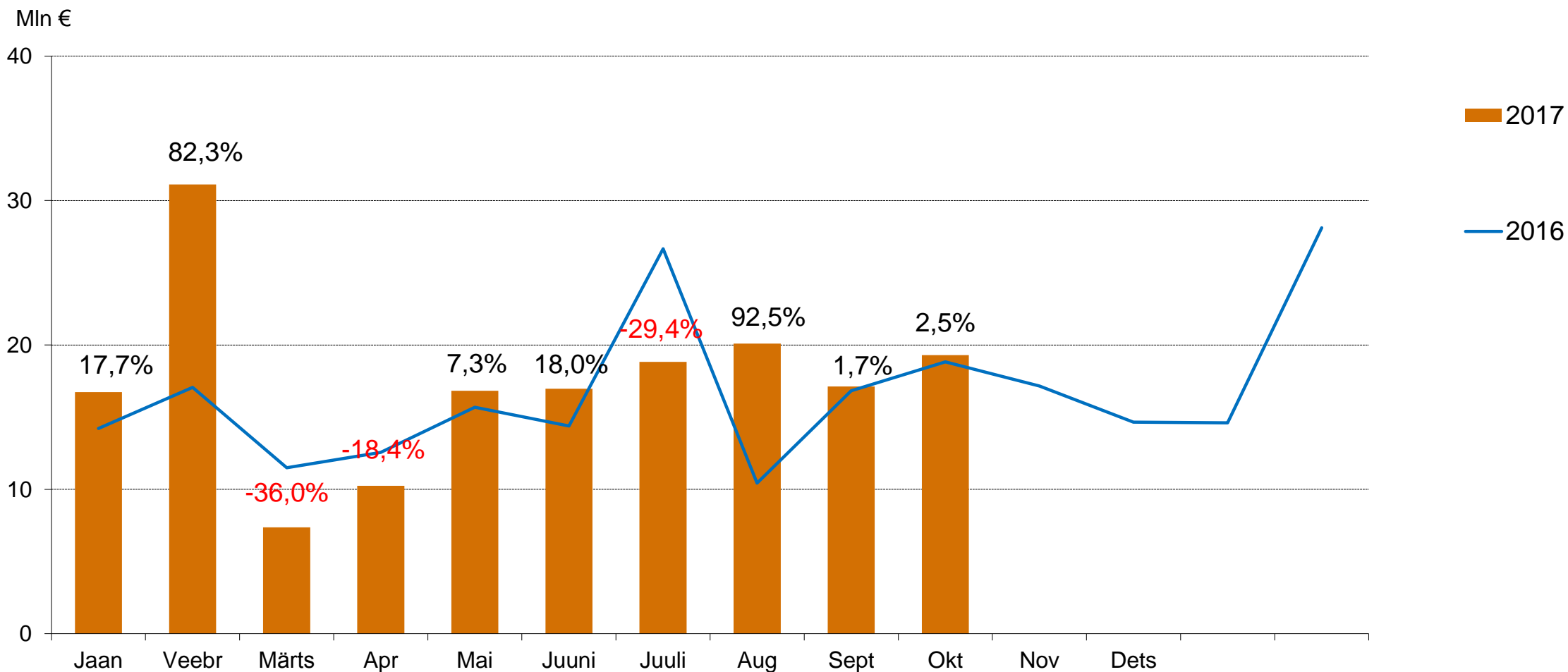
Õlle deklareerimine püsib madalal aktsiisitõusu eel kogutud varude arvel



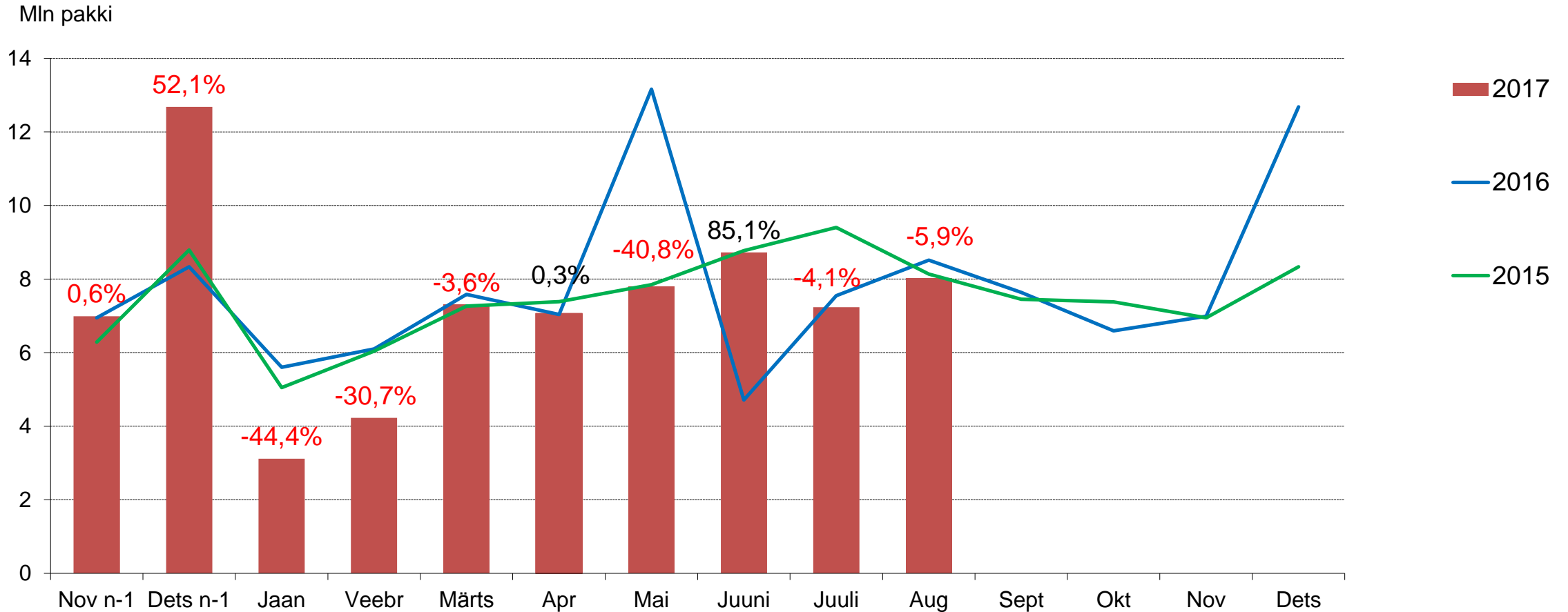
Veini deklareeritud 8 kuuga 12,2 protsenti vähem kui mullu samal ajal



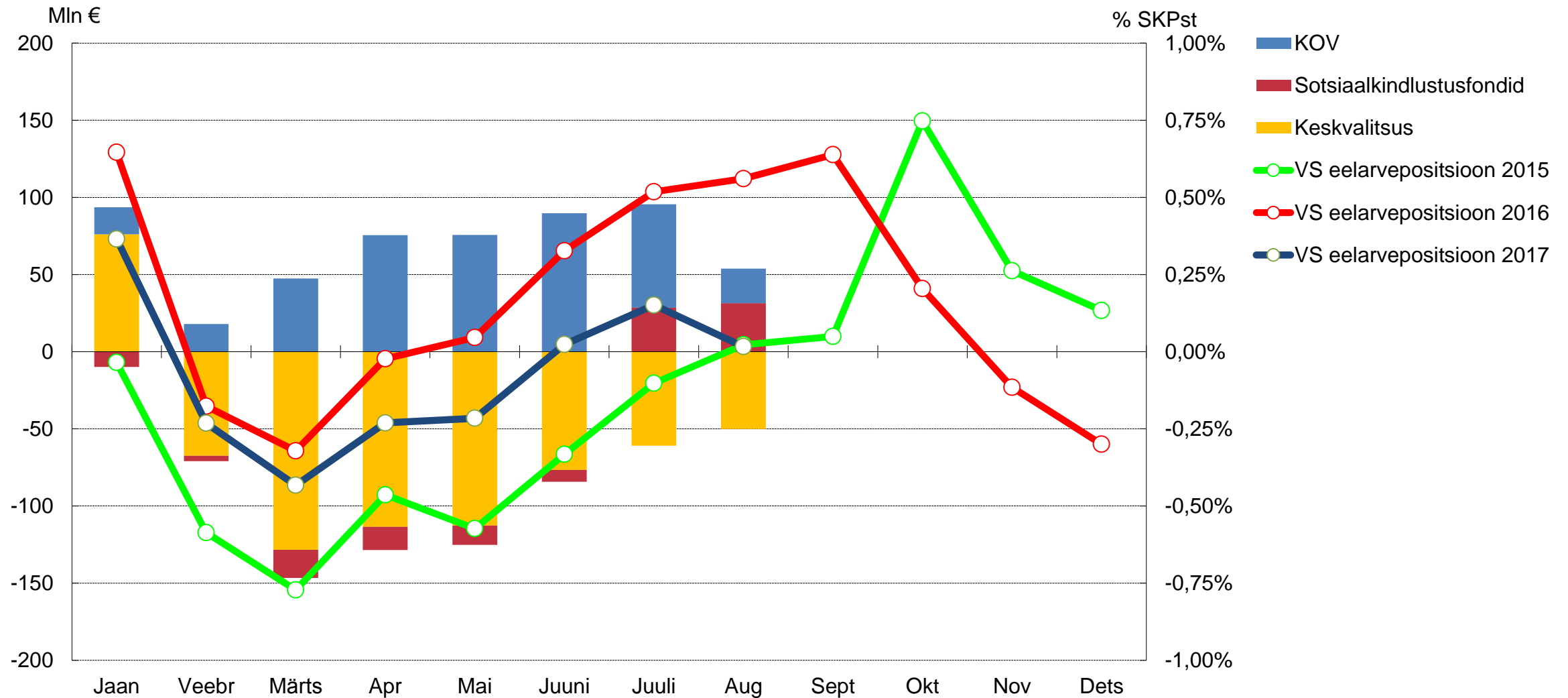
Tubakaaktiisi tasutud novembrist augustini 10,4 protsenti rohkem kui aasta varem



Sigaretide kogused on vähenenud novembrist juulini 3,2 protsenti võrreldes aasta varasemaga



Valitsussektori eelarvepositsioon aastatel 2015–2017: 2017. a kaheksa kuu ülejääk oli 0,02% SKPst (4 mln eurot)



Eelarve täitmine ja 2017. aasta augusti tulu

Tasumine	Riigieelarve 2017 (tuh EUR)	august 2017 (tuh EUR)	8 kuud 2017 (tuh EUR)	august võrreldes mullu sama kuuga	8 kuud võrreldes mullu sama ajaga	Riigieelarve 2017 täitmine
Keskvalitsuse maksud	6 712 499	555 518	4 322 683	7,0%	5,5%	64,4%
Tulumaks	741 404	61 200	452 631	6,7%	-5,8%	61,1%
Füüsilise isiku tulumaks	340 700	40 282	184 406	10,8%	-2,8%	54,1%
Juriidilise isiku tulumaks	400 704	20 917	268 225	-0,4%	-7,7%	66,9%
Sotsiaalmaks	2 726 946	220 473	1 813 579	10,5%	7,9%	66,5%
Raskeveokimaks	5 300	84	3 944	17,3%	2,8%	74,4%
Käibemaks	2 098 567	185 542	1 379 311	7,7%	9,1%	65,7%
Aktsiisid kokku	1 078 183	82 228	629 479	-2,8%	0,5%	58,4%
Alkoholiaktsiis	276 417	14 230	148 820	-22,1%	-6,0%	53,8%
Tubakaaktsiis	210 000	19 304	126 733	2,5%	-0,1%	60,3%
Kütuseaktsiis	556 417	46 057	330 417	2,7%	4,0%	59,4%
Pakendiaktsiis	250	11	-53	870,3%	-159,9%	-21,0%
Elektriaktsiis	35 100	2 626	23 561	-1,8%	2,7%	67,1%
Hasartmängumaks	27 100	2 852	17 966	27,8%	3,5%	66,3%
Tollimaks	35 000	3 140	25 774	1,7%	10,3%	73,6%
Füüsilise isiku tulumaks kohalikele omavalitsustele	952 000	82 619	654 781	8,6%	7,2%	68,8%

Aitäh!

Rahandusministeeriumi fiskaalpoliitika osakond