

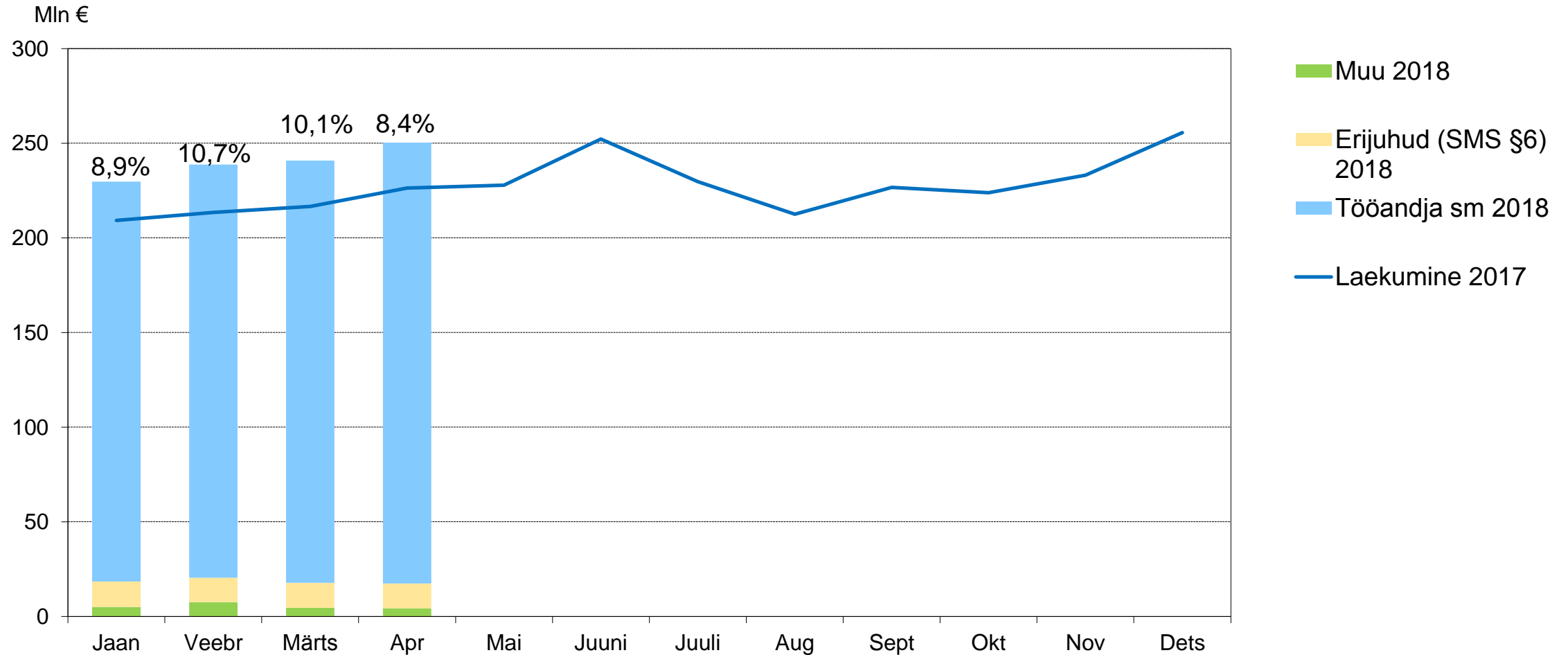


Aprillis tasuti riigieelarve  
tuluna 627,7 mln eurot makse,  
mida on 13,2% rohkem  
kui 2017. aastal

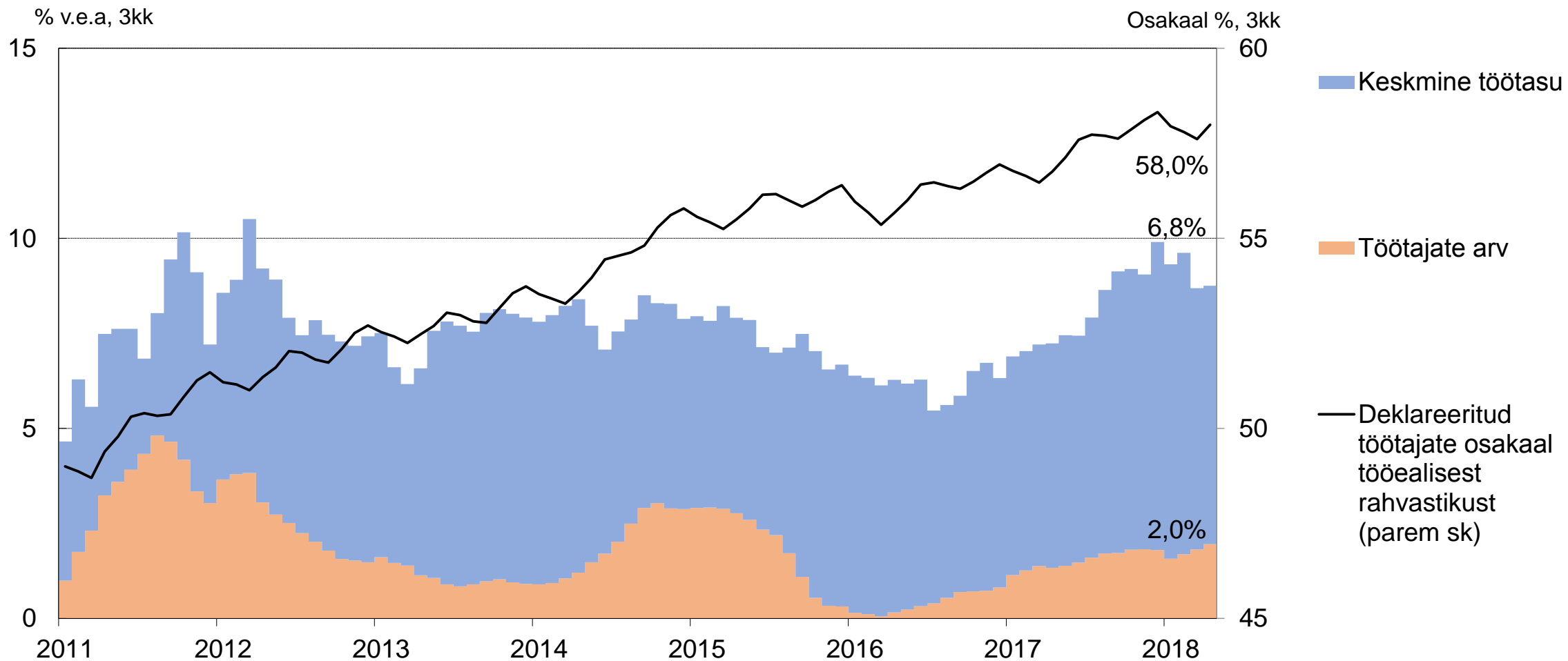
07.06.2018

- Sotsiaalmaksu tasumise kasv on viimastel kuudel pidurdunud seoses keskmise palga ja hõivatute arvu kasvu aeglustumisega.
- Käibemaksu aprillikuu tulude kasvu panustasid tegevusaladest enim ehitus ning hulgikaubandus.
- Aktsiiside tulu mõjutas aprillis kõige enam kütuseaktsiisi varumine enne biokütuse nõude kehtestamist.

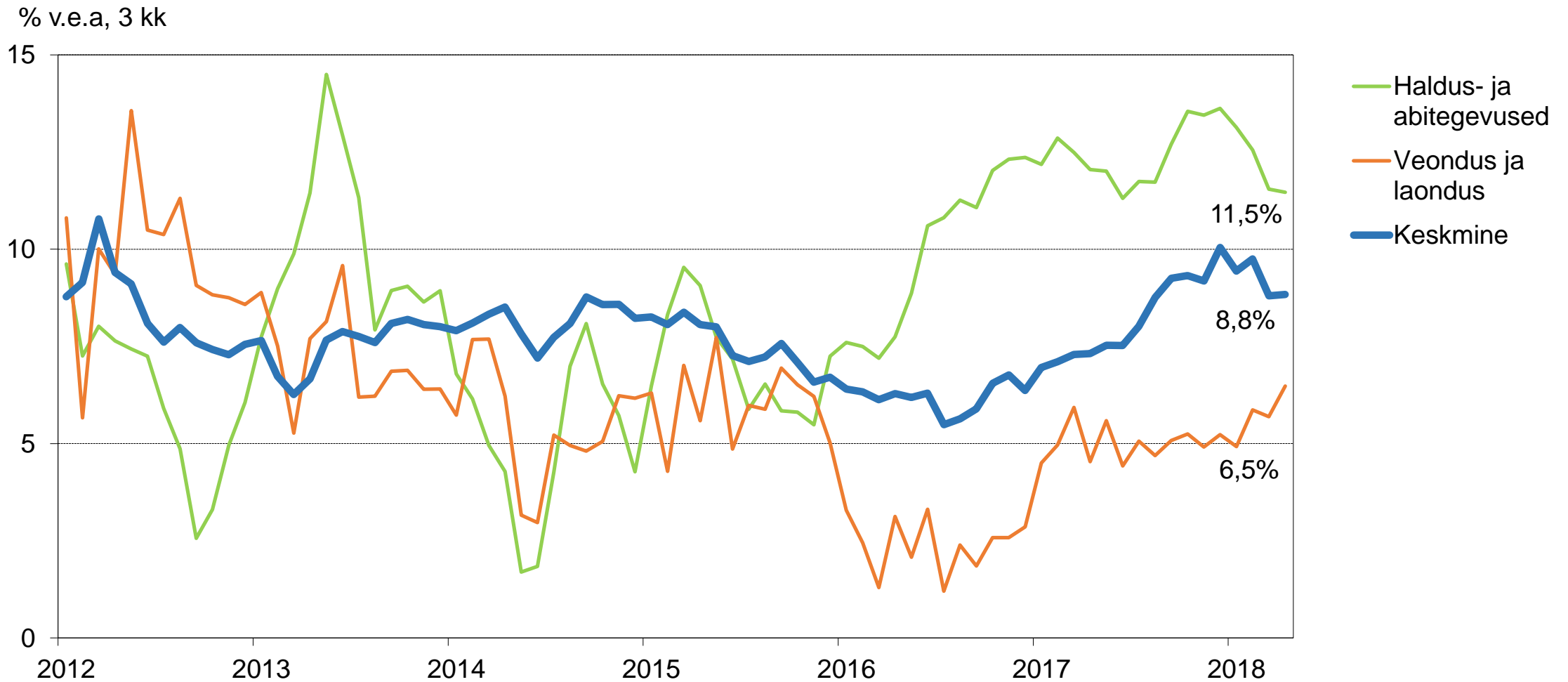
# Sotsiaalmaksu tasumine on viimastel kuudel aeglustunud eelkõige palgakasvu pidurdumise tõttu



# Töötajate osakaal tööealisest rahvastikust pöördus kasvule ulatudes aprillis 58%ni



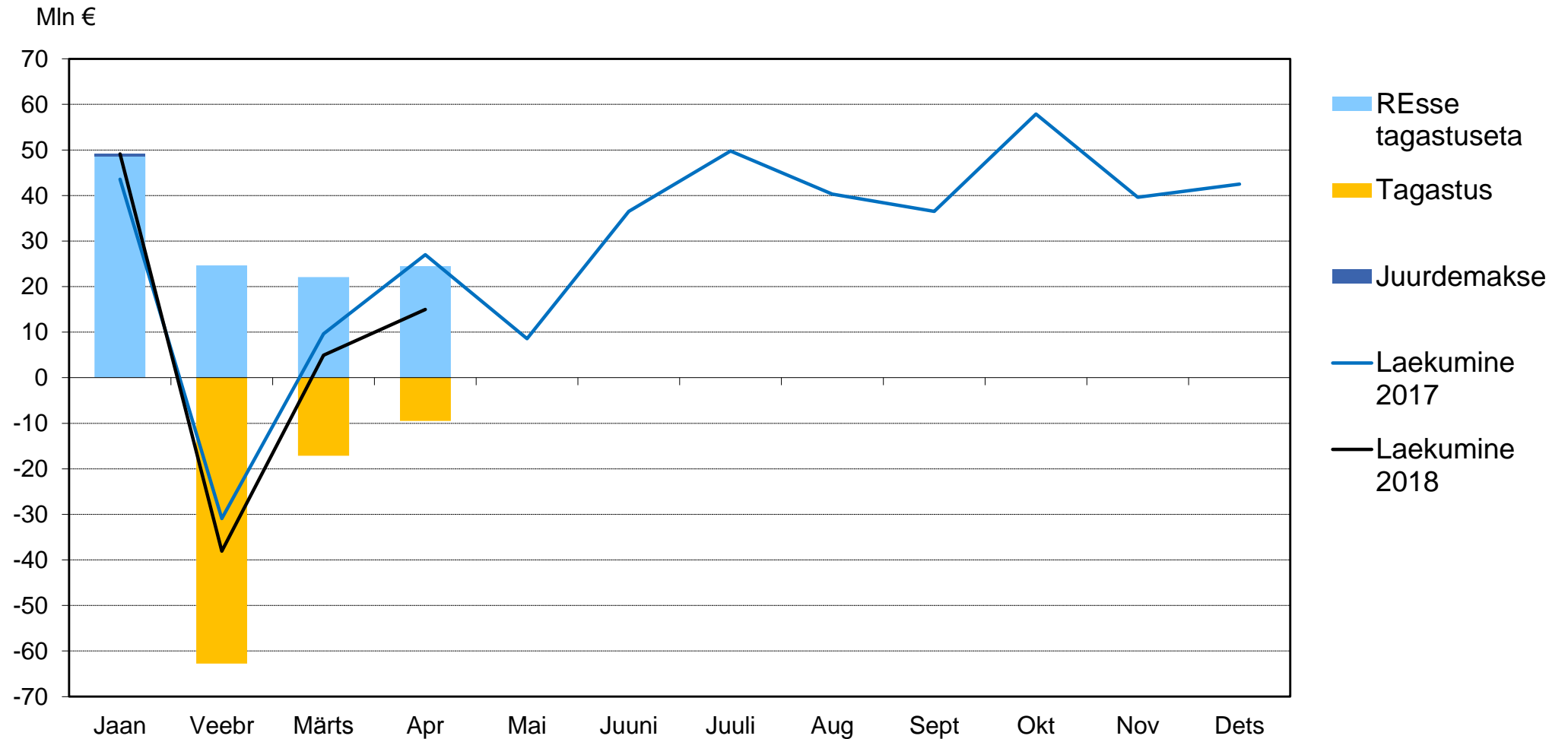
# Palgafondi kasv viimasel kolmel kuul püsis 8,8 protsendil



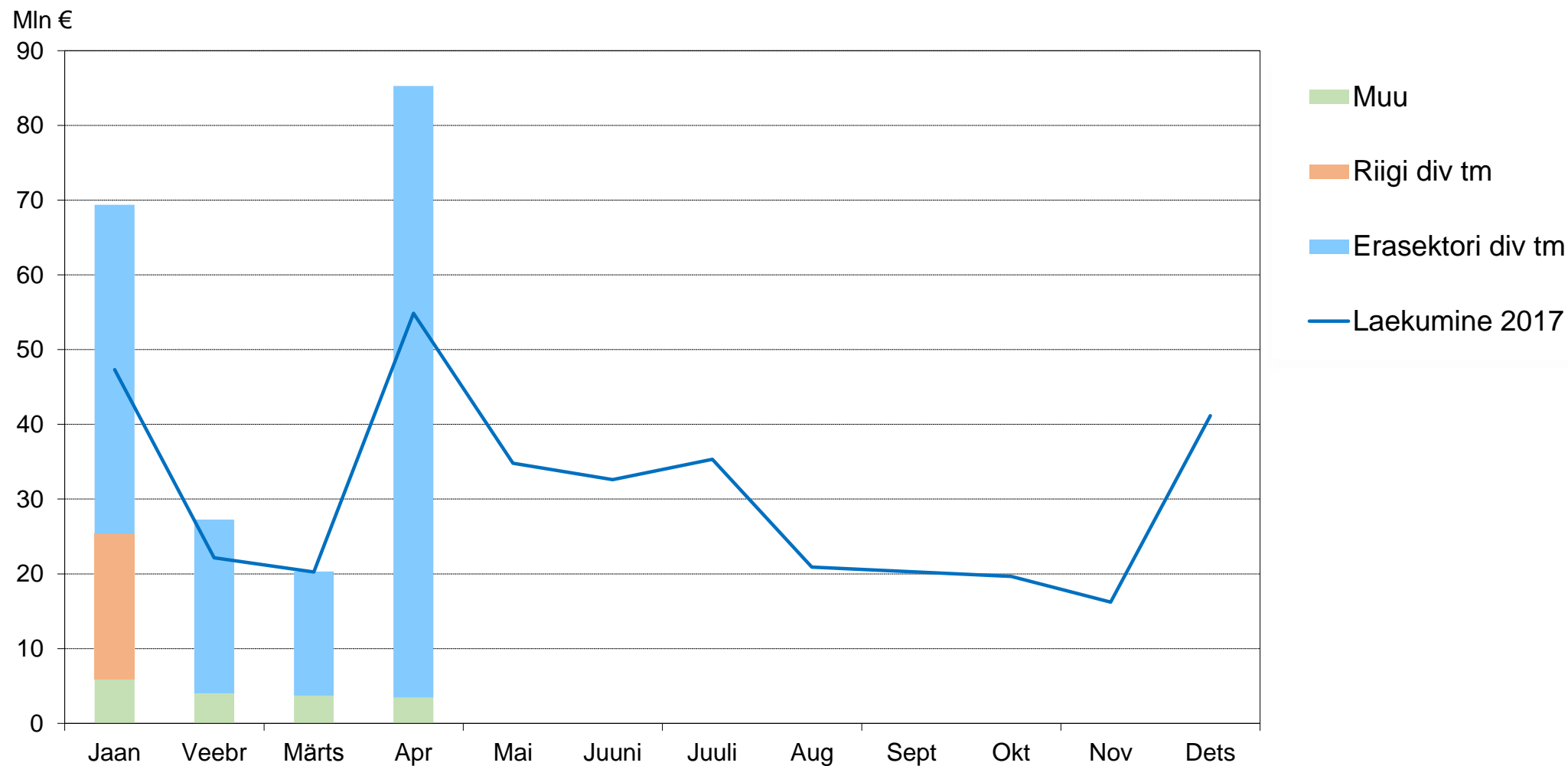
# Palgafondi kasvu kiirus vähenes aprillis 7,5 protsendile

TEGEVUSALA	KESKMINE TÖÖTASU			TÖÖKOHTADE ARV			PALGAFOND		
	veebr	märts	apr	veebr	märts	apr	veebr	märts	apr
Töötlev tööstus	7,9%	7,8%	1,4%	1,0%	1,0%	0,4%	9,0%	8,8%	1,8%
Avalik haldus ja riigikaitse; kohustuslik sotsiaalkindlustus	10,6%	9,4%	9,1%	-1,5%	-1,8%	-1,3%	8,9%	7,5%	7,7%
Jaekaubandus, v.a mootorsõidukid ja mootorrattad	7,7%	4,6%	6,6%	0,4%	0,9%	0,3%	8,2%	5,6%	6,9%
Tervishoid ja sotsiaalhoolekanne	7,7%	8,0%	7,9%	1,7%	1,3%	1,5%	9,6%	9,3%	9,5%
Veondus ja laondus	6,9%	3,6%	5,9%	1,1%	1,0%	0,8%	8,1%	4,6%	6,7%
Ehitus	9,9%	5,9%	3,7%	4,4%	4,3%	2,2%	14,7%	10,5%	6,0%
Haridus	11,0%	9,7%	8,5%	1,0%	1,4%	2,5%	12,1%	11,2%	11,2%
Haldus- ja abitegevused	7,4%	7,2%	8,0%	3,9%	3,2%	3,8%	11,6%	10,6%	12,2%
Hulgikaubandus, v.a mootorsõidukid ja mootorrattad	7,1%	3,7%	3,7%	2,9%	2,7%	3,4%	10,2%	6,5%	7,2%
Majutus ja toitlustus	6,2%	5,0%	7,4%	2,0%	1,3%	0,4%	8,4%	6,4%	7,8%
Kutse-, teadus- ja tehnikaalane tegevus	8,9%	-3,7%	16,5%	1,9%	2,1%	2,2%	11,0%	-1,7%	19,1%
Kunst, meelelahutus ja vaba aeg	7,5%	8,3%	10,7%	2,7%	1,1%	2,6%	10,4%	9,6%	13,5%
Info ja side	8,5%	10,7%	4,2%	2,8%	2,2%	4,7%	11,6%	13,2%	9,1%
Kinnisvaraalane tegevus	9,6%	6,5%	8,2%	1,0%	1,3%	-0,1%	10,7%	7,9%	8,0%
Põllumajandus, metsamajandus ja kalapüük	6,6%	6,2%	7,2%	1,1%	0,4%	-0,6%	7,7%	6,6%	6,6%
Mootorsõidukite ja mootorrattaste hulgi- ja jaemüük ning remont	9,4%	6,2%	5,3%	2,9%	2,7%	1,6%	12,5%	9,1%	7,0%
Finants- ja kindlustustegevus	8,0%	13,1%	2,2%	11,8%	10,9%	6,4%	20,7%	25,5%	8,8%
Mäetööstus	9,1%	8,1%	1,1%	-1,3%	-1,6%	-1,9%	7,6%	6,4%	-0,8%
Energeetika	7,4%	6,0%	5,3%	-3,4%	-3,8%	-3,7%	3,8%	2,0%	1,4%
Veevarustus; kanalisatsioon; jäätme- ja saastekäitlus	11,6%	4,5%	5,8%	1,2%	2,2%	3,4%	13,0%	6,8%	9,4%
<b>KOKKU</b>	<b>8,6%</b>	<b>6,9%</b>	<b>6,0%</b>	<b>1,7%</b>	<b>1,5%</b>	<b>1,4%</b>	<b>10,5%</b>	<b>8,6%</b>	<b>7,5%</b>

# Füüsilise isiku tulumaksu laekumist mõjutavad eelkõige maksuvaba tulu reform ja KOV eraldiste määra tõus

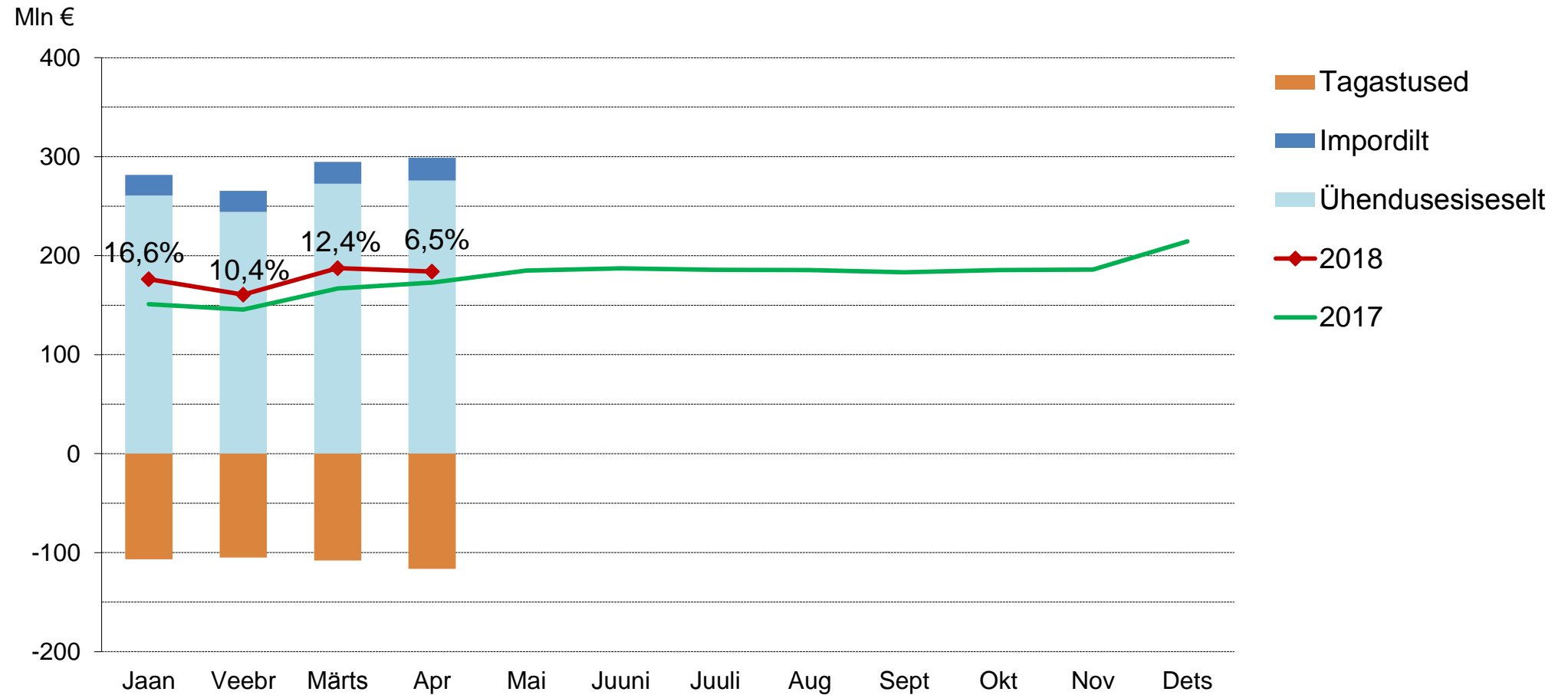


# Juriidilise isiku tulumaksu aprillis toetas pankade kasumi jaotamine

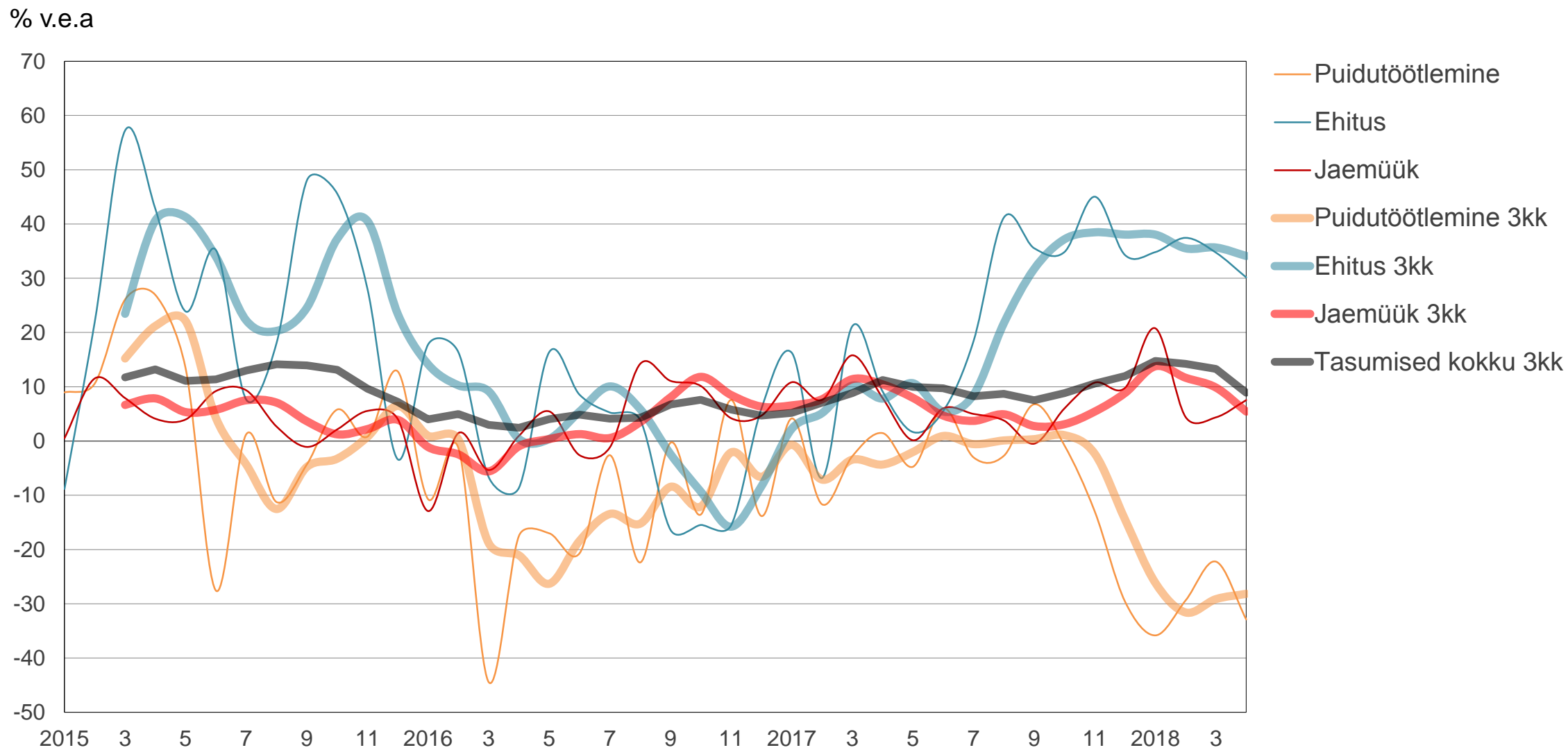




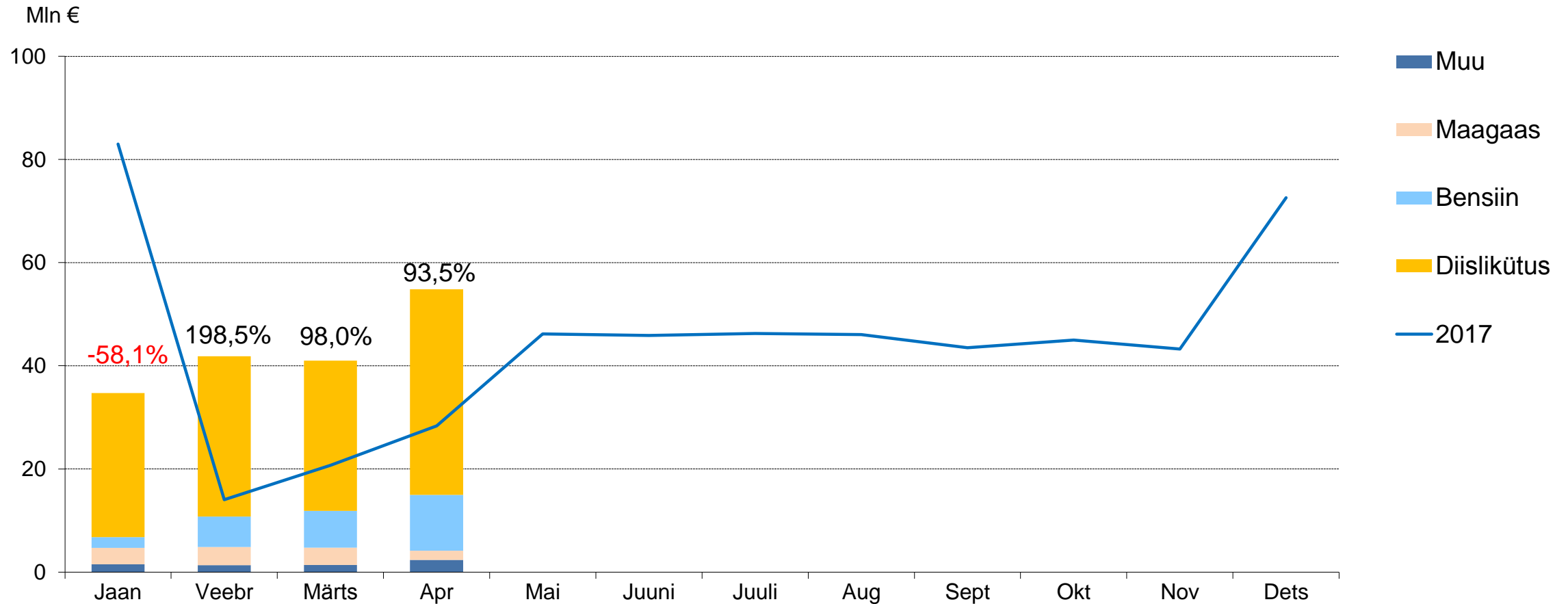
# Käibemaksutulud on aprillis kevadootuse kohased



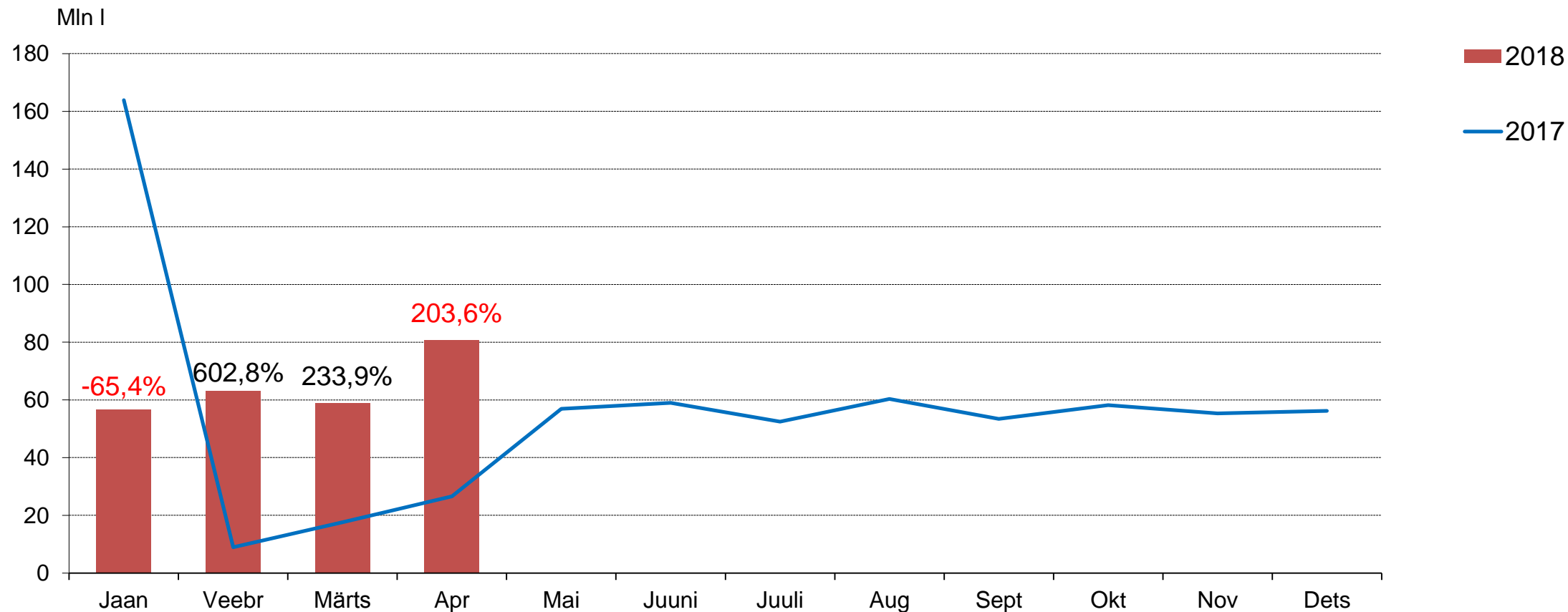
# Käibemaksu tasumised on kasvanud enim ehituses ja langenud puidutöötlemises (% v.e.a 3kk)



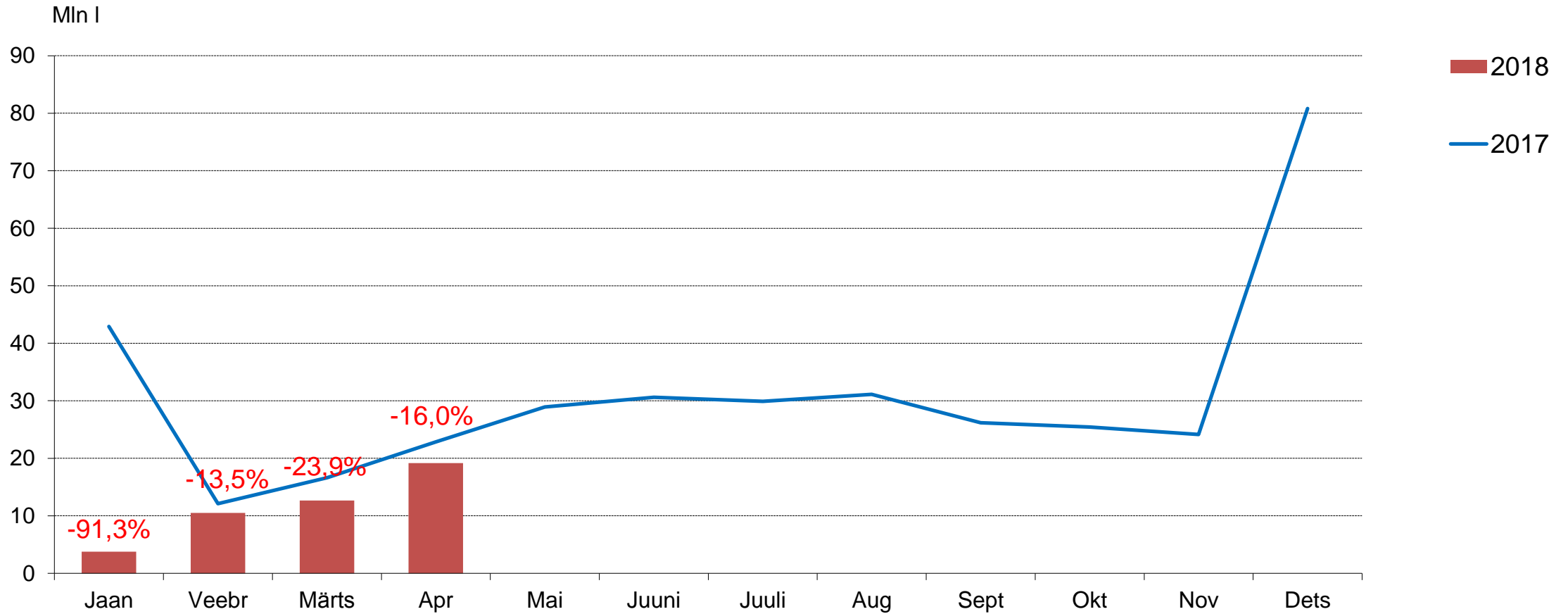
# Kütuseaktsiisi tasumine kõrgel aprilli varumise tõttu



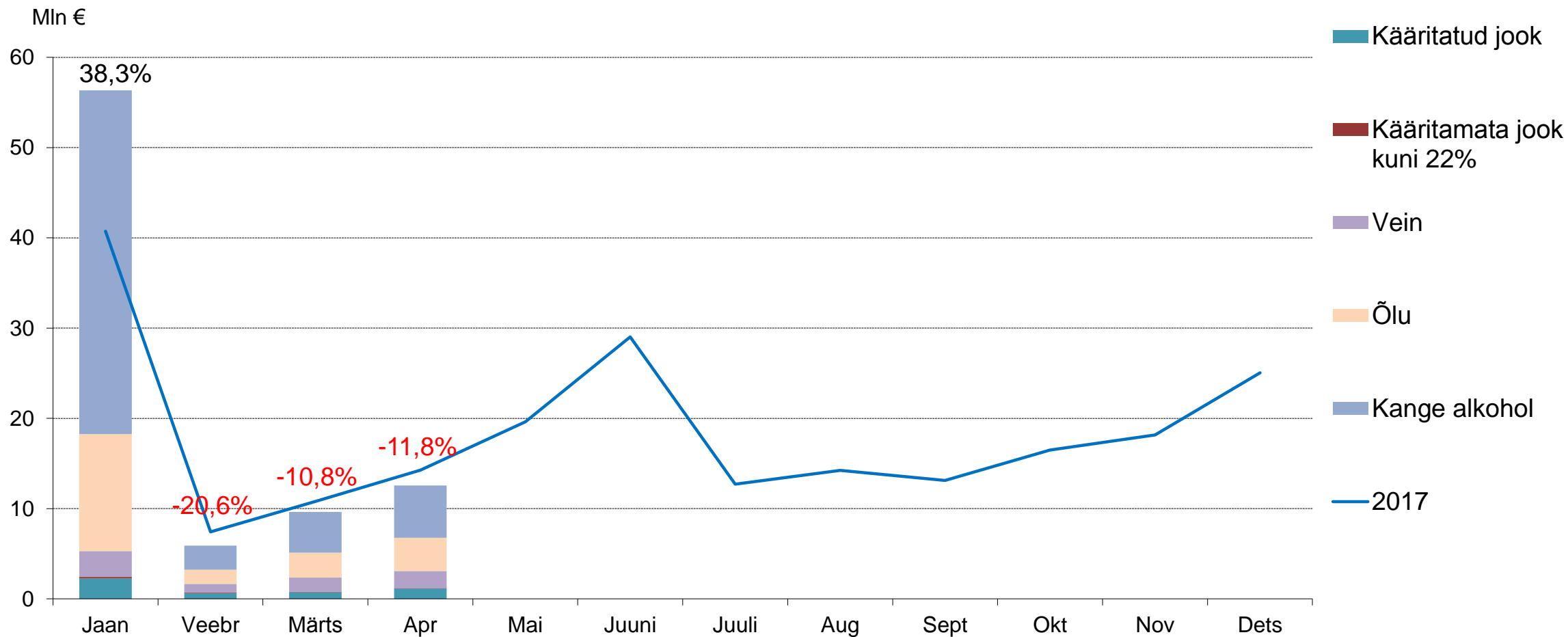
# Diislikütust varuti biokütuse lisamise kohustuse tekkimise tõttu



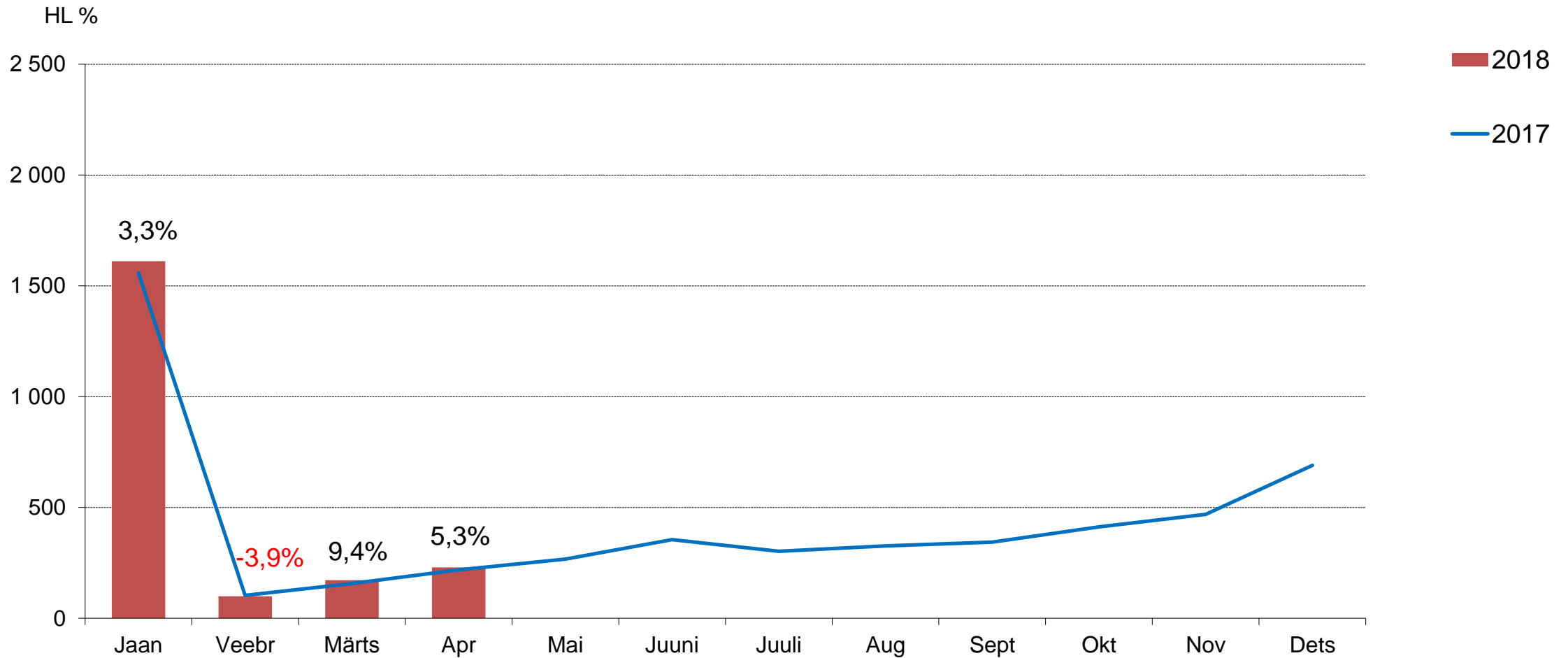
# Bensiini detsembris soetatud varud valdavalt müüdüd



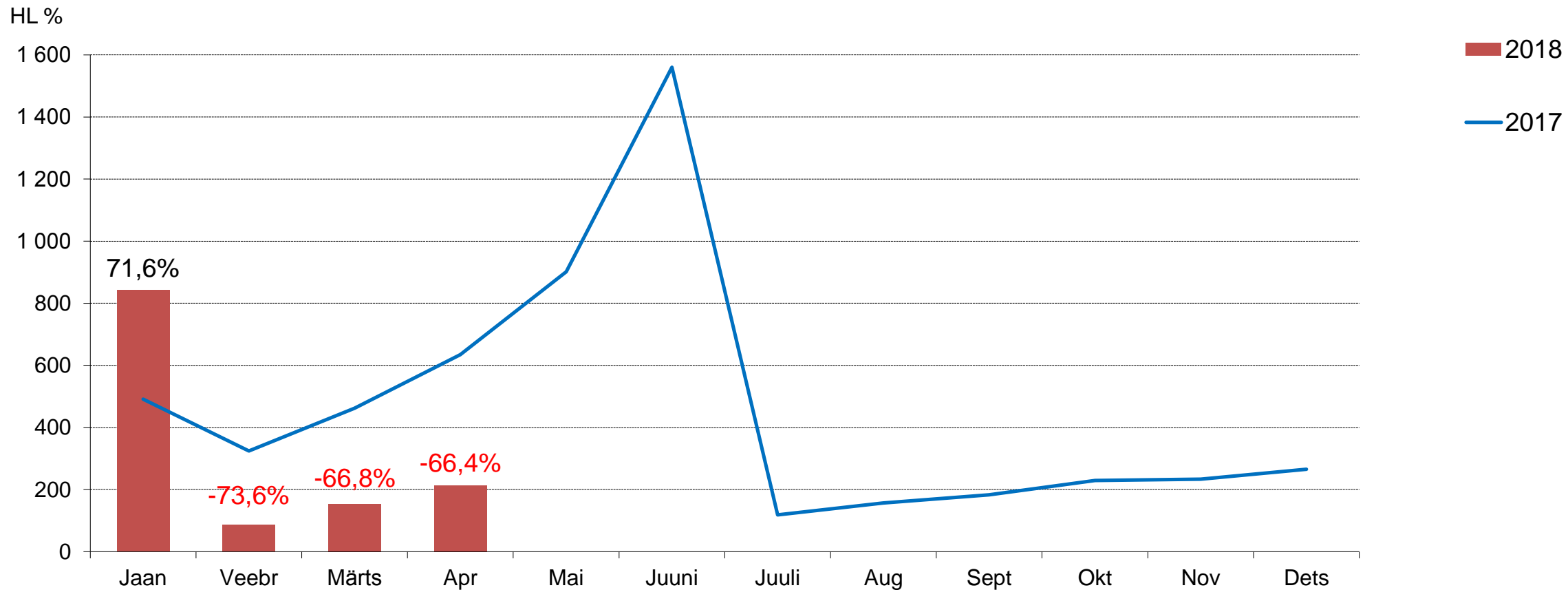
# Alkoholiaktsiisi tasutud 15,3% rohkem v.e.a



# Kanget alkoholi deklareeritud nelja kuuga 3,6% rohkem v.e.a

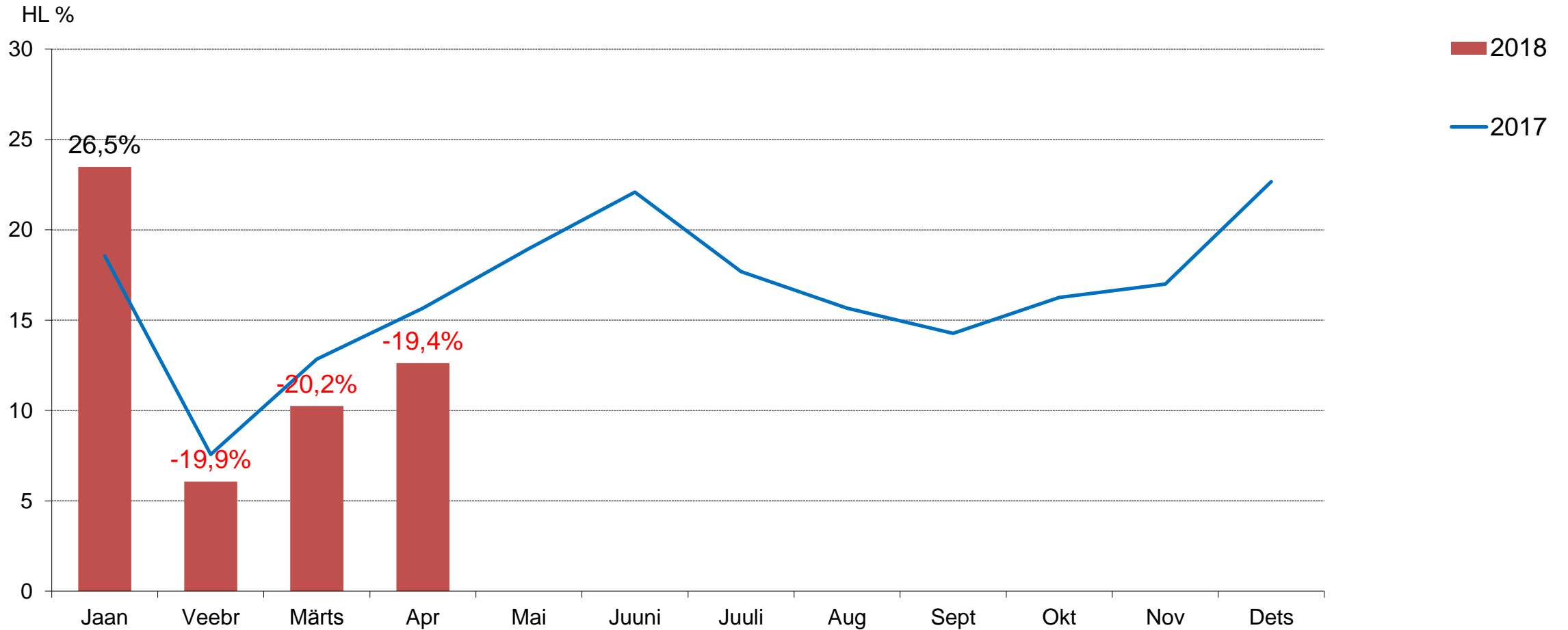


# Õlle jaanuaris soetatud varud valdavalt müüdnud

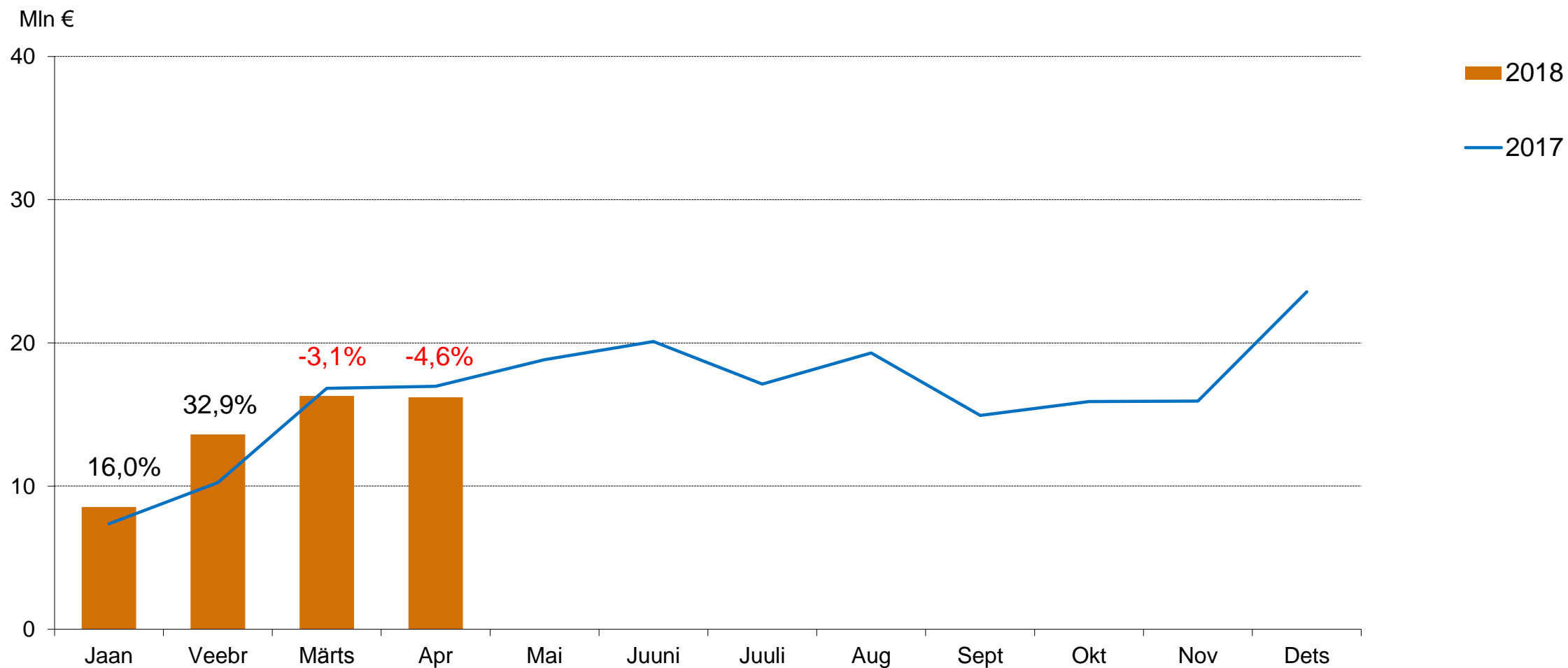




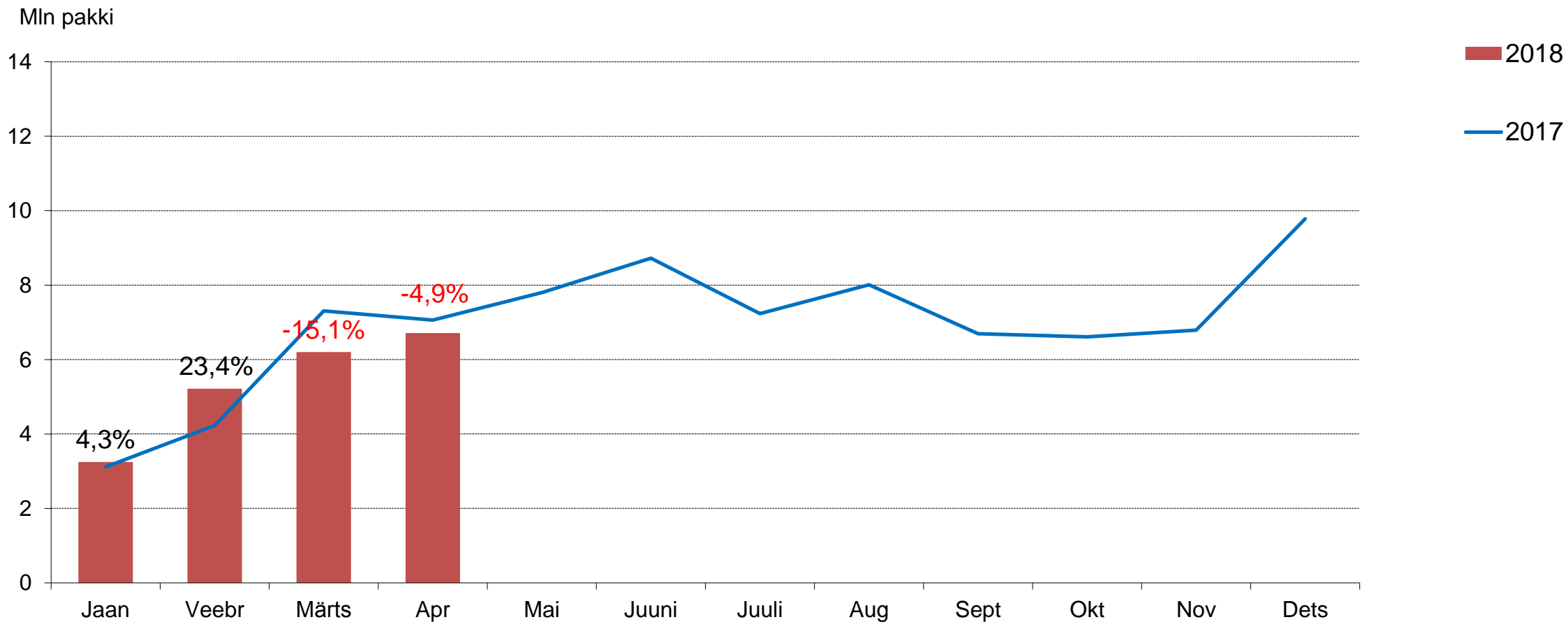
# Veini deklareeritud nelja kuuga 4% vähem v.e.a



# Tubakaaksiisi tasutud 6,3% rohkem v.e.a



# Sigarette deklareeritud nelja kuuga 1,5% vähem v.e.a



# Eelarve täitmine ja 2018. aasta aprilli tulud

Tasumised (mln EUR)	EELARVE 2018	Aprill 2018	4 kuud 2018	Aprill v.e.a	4 kuud v.e.a	EELARVE 2018 täitmine
<b>Keskvalitsuse maksud</b>	<b>7 277,9</b>	<b>627,7</b>	<b>2 250,9</b>	<b>13,2%</b>	<b>11,7%</b>	<b>30,9%</b>
<b>Tulumaks</b>	<b>751,7</b>	<b>100,3</b>	<b>233,2</b>	<b>22,5%</b>	<b>20,3%</b>	<b>31,0%</b>
Füüsilise isiku tulumaks	187,2	15,0	31,0	-44,5%	-37,1%	16,5%
Juriidilise isiku tulumaks	564,5	85,3	202,2	55,4%	39,9%	35,8%
<b>Sotsiaalmaks</b>	<b>2 945,0</b>	<b>250,3</b>	<b>959,6</b>	<b>8,4%</b>	<b>9,5%</b>	<b>32,6%</b>
<b>Raskeveokimaks</b>	<b>5,5</b>	<b>1,2</b>	<b>2,5</b>	<b>0,4%</b>	<b>0,8%</b>	<b>46,2%</b>
<b>Käibemaks</b>	<b>2 335,0</b>	<b>183,9</b>	<b>708,1</b>	<b>6,5%</b>	<b>11,3%</b>	<b>30,3%</b>
<b>Aktiisid kokku</b>	<b>1 173,6</b>	<b>86,6</b>	<b>325,5</b>	<b>38,5%</b>	<b>14,7%</b>	<b>27,7%</b>
Alkoholiaktsiis (vähendatud)	332,7	12,6	84,4	-11,8%	15,3%	25,4%
Tubakaaktsiis	223,5	16,2	54,6	-4,6%	6,3%	24,4%
Kütuseaktsiis	580,6	54,8	172,4	93,5%	18,1%	29,7%
Pakendiaktsiis	0,2	0,0	0,1	-29,6%	-179,7%	42,6%
Elektriaktsiis	36,6	3,0	13,9	1,2%	5,9%	38,1%
<b>Hasartmängumaks</b>	<b>28,1</b>	<b>2,3</b>	<b>9,4</b>	<b>-0,3%</b>	<b>1,5%</b>	<b>33,5%</b>
<b>Tollimaks</b>	<b>39,1</b>	<b>3,2</b>	<b>12,5</b>	<b>8,4%</b>	<b>-6,9%</b>	<b>32,0%</b>
<b>KOV FITM</b>	<b>1 054,8</b>	<b>88,8</b>	<b>355,0</b>	<b>13,1%</b>	<b>11,6%</b>	<b>33,7%</b>

# Valitsussektori eelarvepositsioon

2018.a puudujääk ulatus aprilli lõpuks 0,37% SKPst (91 mln €)

