

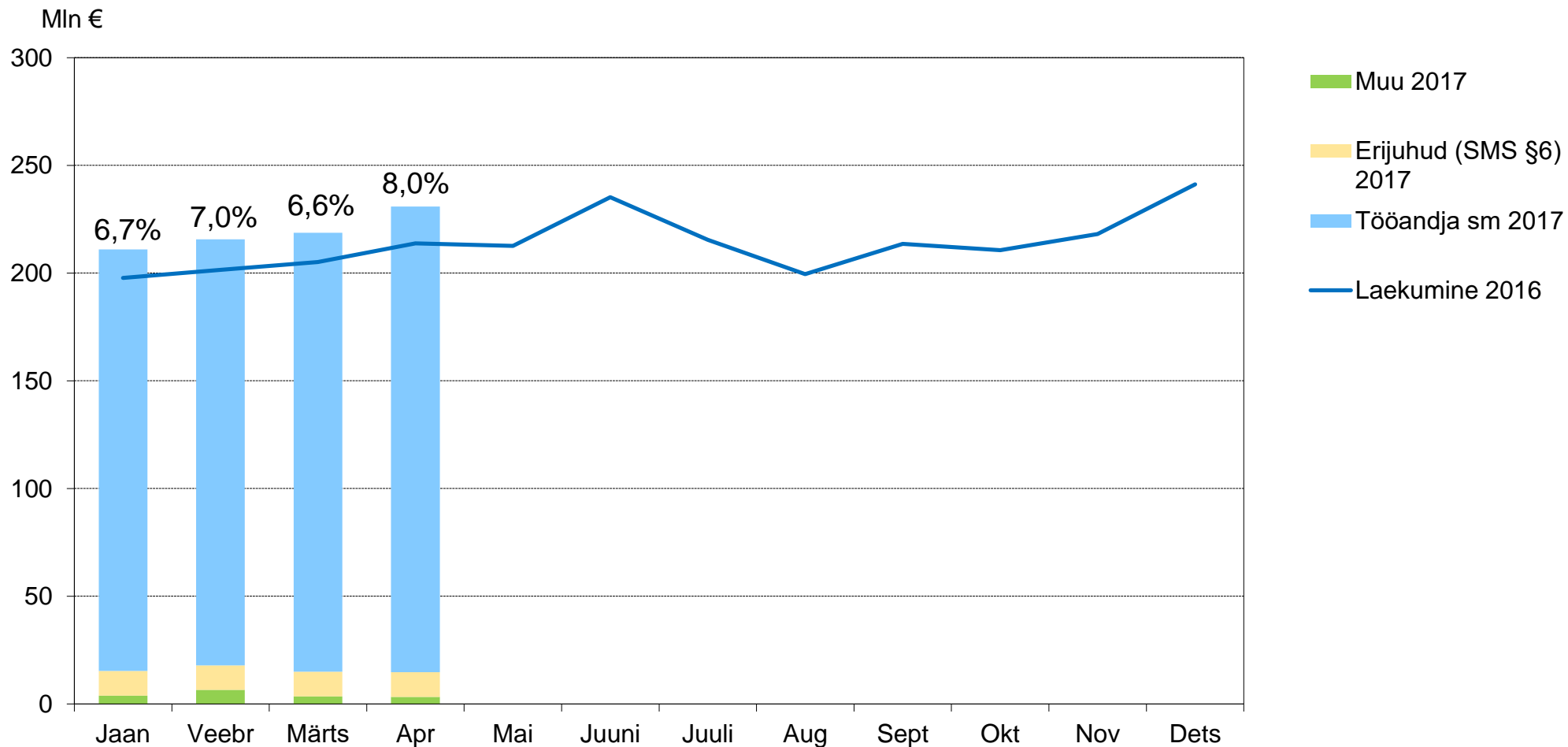


RAHANDUSMINISTEERIUM

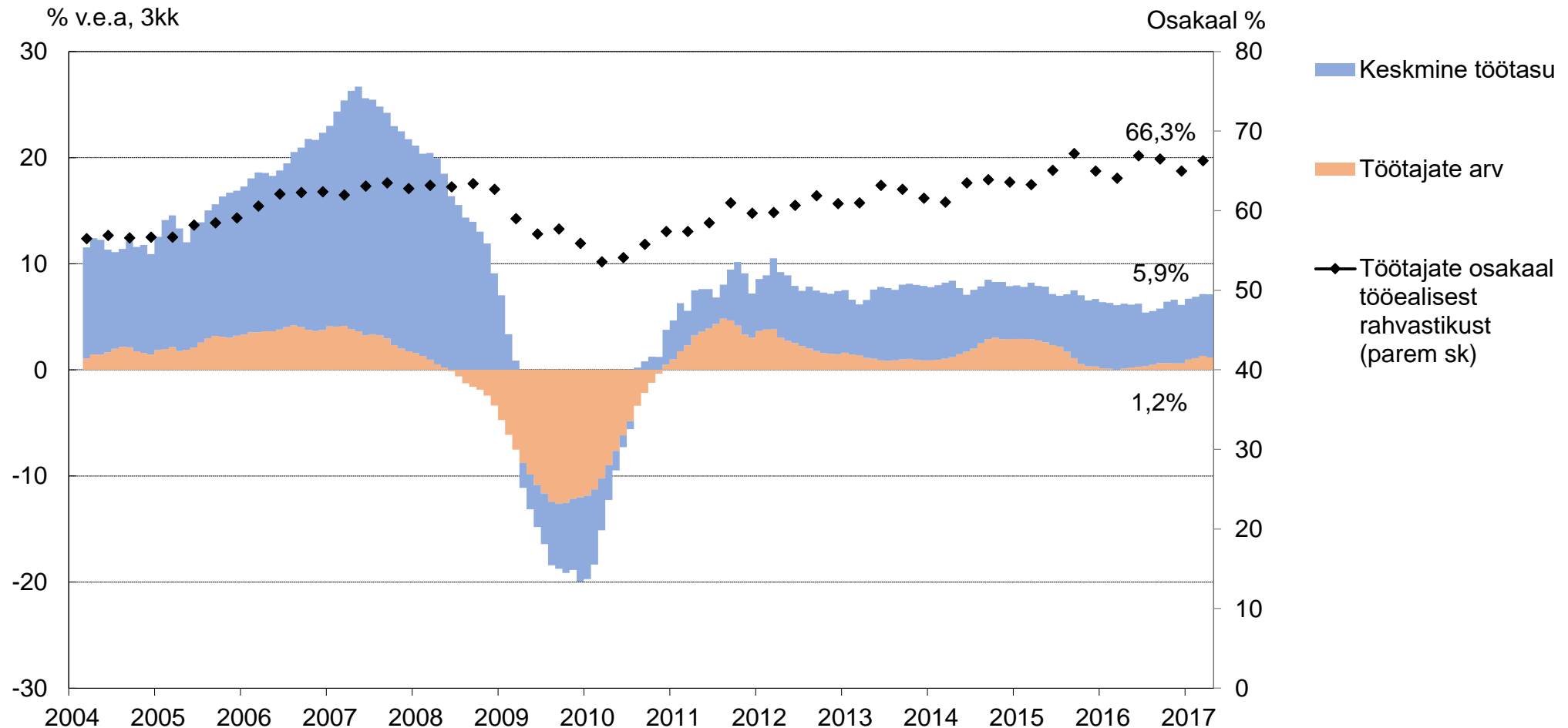
Aprillis tasuti riigieelarve tuluna
554,5 miljonit eurot makse,
mida oli 6,1 protsenti rohkem
kui eelmisel aastal samal kuul

07.06.2017

Sotsiaalmaksutulu kasv on olnud kiirem kui eelmisel aastal keskmiselt



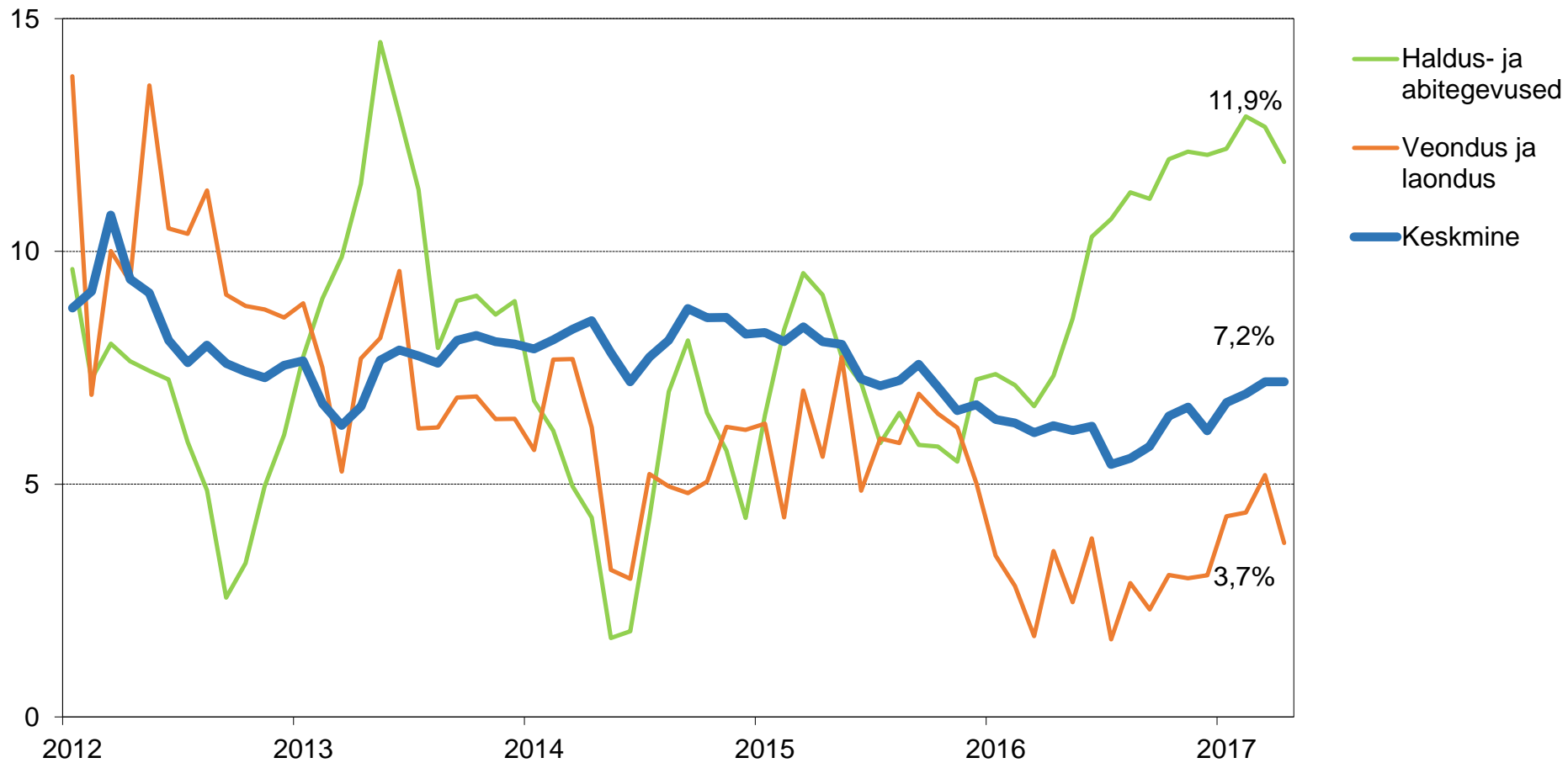
Töötajate osakaal tööealisest rahvastikust on ajalooliselt kõrgeim*, ulatudes 66,3 protsendini



* hooajalisi tegureid arvestades

Palgafondi kasv on kiirenenud, kuid jääb viimase viie aasta keskmisele (7,6%) siiski veel alla

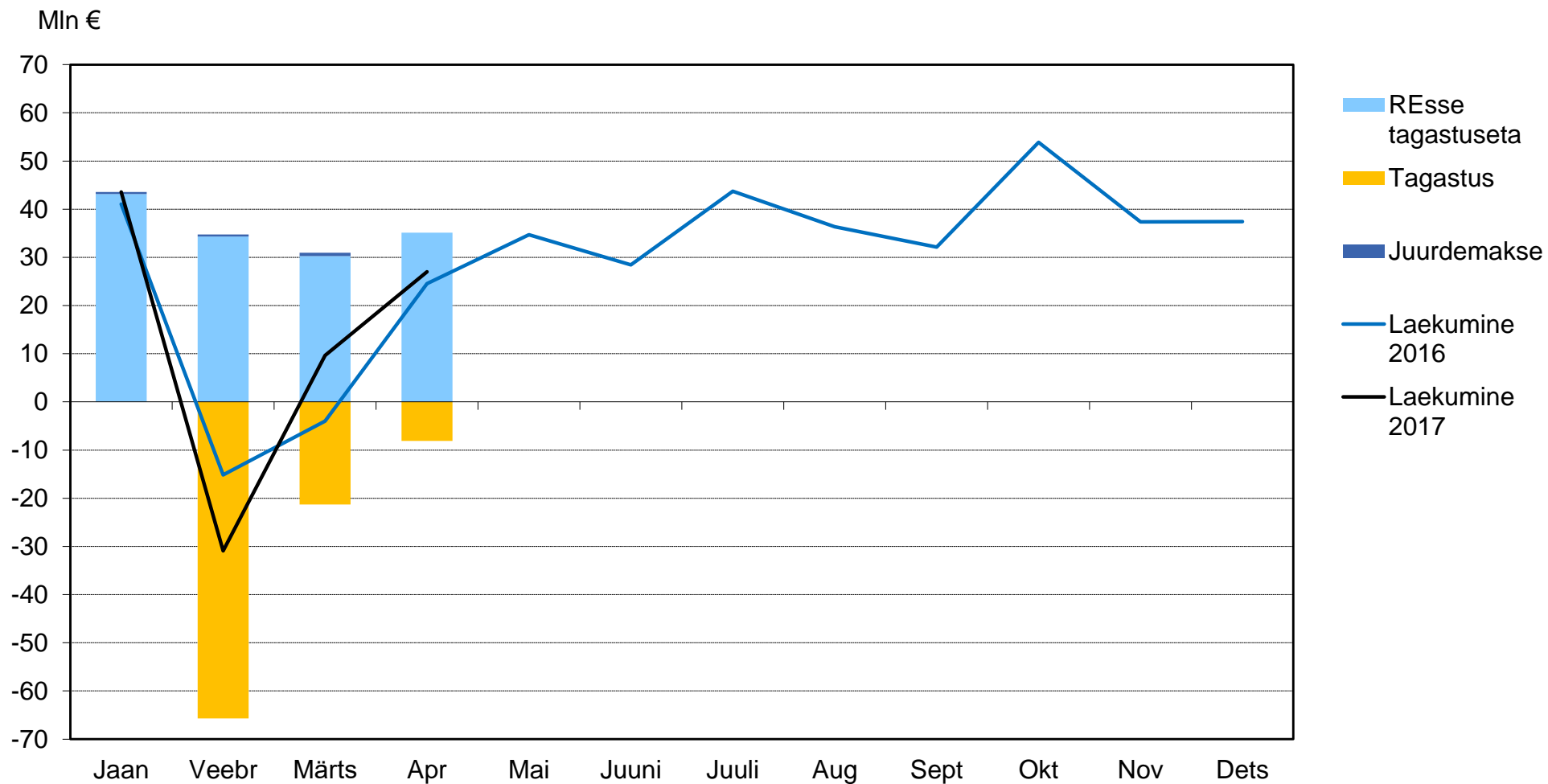
% v.e.a, 3 kk



Viimases kvartalis oli kiireim palgafondi kasv energeetikas

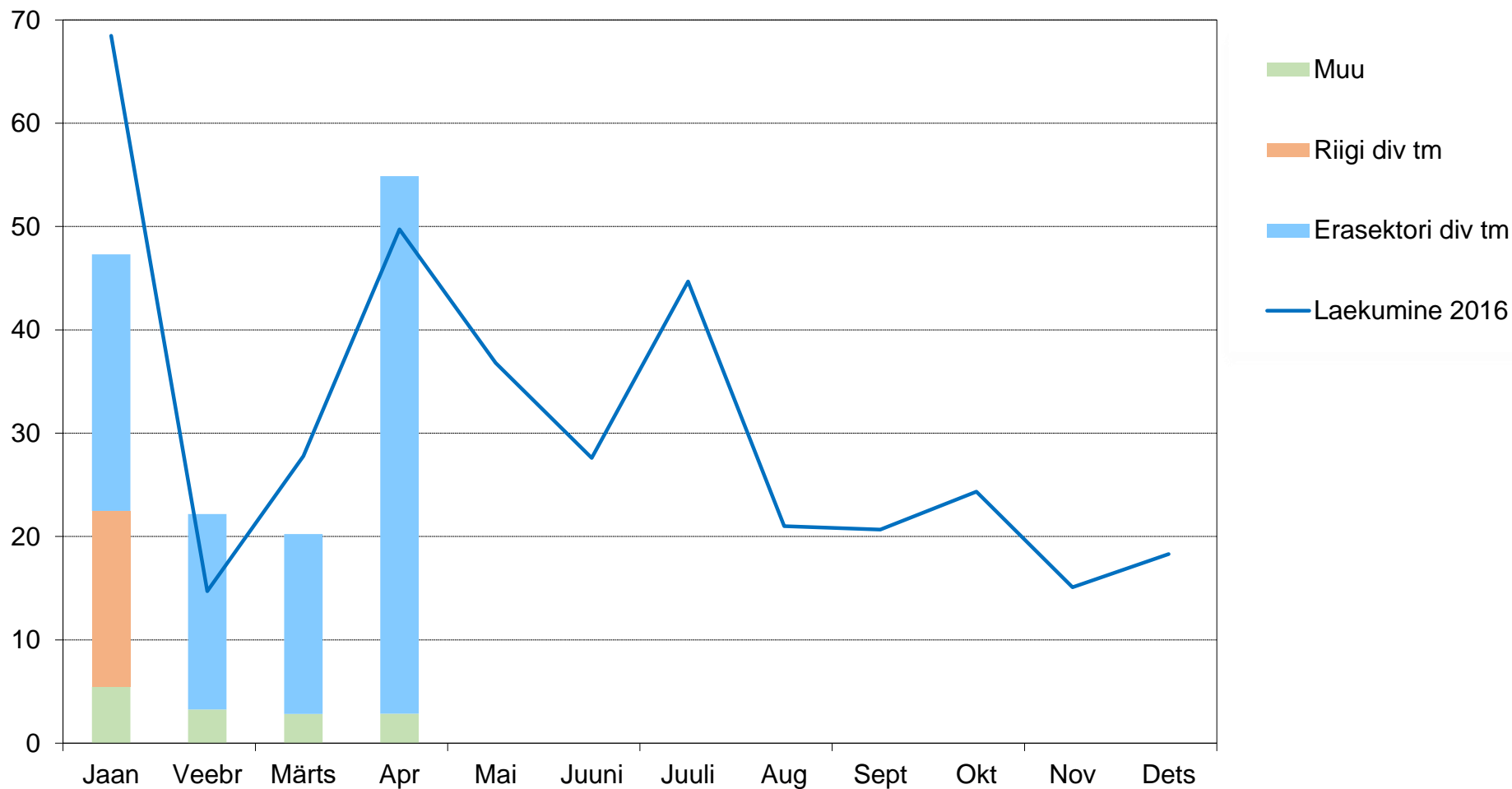
TEGEVUSALA	KESKMINE TÖÖTASU			TÖÖKOHTADE ARV			PALGAFOND		
	veebr	märts	apr	veebr	märts	apr	veebr	märts	apr
Töötlev tööstus	6,9%	3,1%	9,4%	-0,2%	-0,3%	-0,4%	6,6%	2,7%	9,0%
Avalik haldus ja riigikaitse; kohustuslik sotsiaalkindlustus	4,0%	4,7%	5,4%	1,4%	1,6%	1,2%	5,4%	6,3%	6,6%
Jaekaubandus, v.a mootorsõidukid ja mootorrattad	6,3%	6,6%	5,2%	1,3%	0,8%	0,4%	7,7%	7,5%	5,6%
Tervishoid ja sotsiaalhoolekanne	3,4%	2,0%	0,9%	2,4%	2,5%	2,0%	5,9%	4,5%	2,9%
Veendus ja laendus	4,7%	7,1%	3,0%	-1,3%	-1,0%	-1,1%	3,3%	6,0%	1,9%
Ehitus	4,3%	4,0%	6,1%	2,0%	1,3%	1,9%	6,4%	5,3%	8,2%
Haridus	6,5%	7,2%	7,1%	1,5%	2,0%	0,2%	8,1%	9,4%	7,4%
Haldus- ja abitegevused	7,8%	5,2%	4,5%	5,5%	6,6%	5,1%	13,7%	12,2%	9,9%
Hulgikaubandus, v.a mootorsõidukid ja mootorrattad	6,6%	9,0%	8,6%	0,1%	0,3%	-0,3%	6,7%	9,3%	8,3%
Majutus ja toitlustus	7,5%	4,2%	4,6%	1,4%	2,5%	1,9%	9,0%	6,8%	6,6%
Kutse-, teadus- ja tehnikaalane tegevus	7,0%	17,3%	1,5%	-0,8%	-1,0%	-0,9%	6,2%	16,1%	0,6%
Kunst, meelelahutus ja vaba aeg	4,1%	4,5%	3,3%	-1,1%	0,2%	-1,0%	3,0%	4,7%	2,2%
Info ja side	5,9%	8,8%	6,3%	6,9%	6,9%	4,4%	13,2%	16,3%	11,0%
Kinnisvaraalane tegevus	2,7%	4,8%	5,2%	-1,0%	-0,4%	-0,6%	1,7%	4,4%	4,6%
Põllumajandus, metsamajandus ja kalapüük	7,2%	6,7%	4,0%	-3,6%	-3,5%	-1,5%	3,3%	2,9%	2,4%
Mootorsõidukite ja mootorrattaste hulgi- ja jaemüük ning remont	7,5%	4,7%	7,4%	1,8%	2,2%	2,4%	9,5%	7,0%	10,0%
Finants- ja kindlustustegevus	3,5%	5,1%	2,6%	4,0%	3,2%	8,1%	7,6%	8,5%	11,0%
Mäetööstus	4,8%	5,4%	22,9%	1,6%	3,6%	4,9%	6,4%	9,2%	28,9%
Energeetika	4,9%	8,6%	22,6%	5,8%	6,9%	6,5%	11,1%	16,1%	30,5%
Veevarustus; kanalisatsioon; jäätme- ja saastekäitlus	3,6%	-1,8%	2,4%	0,9%	-0,6%	-1,6%	4,5%	-2,3%	0,8%
KOKKU kasv v.e.a	5,7%	5,8%	6,3%	1,2%	1,4%	1,0%	7,0%	7,2%	7,4%

Füüsilise isiku tulumaksu tagastati aprillis 8,1 miljonit eurot

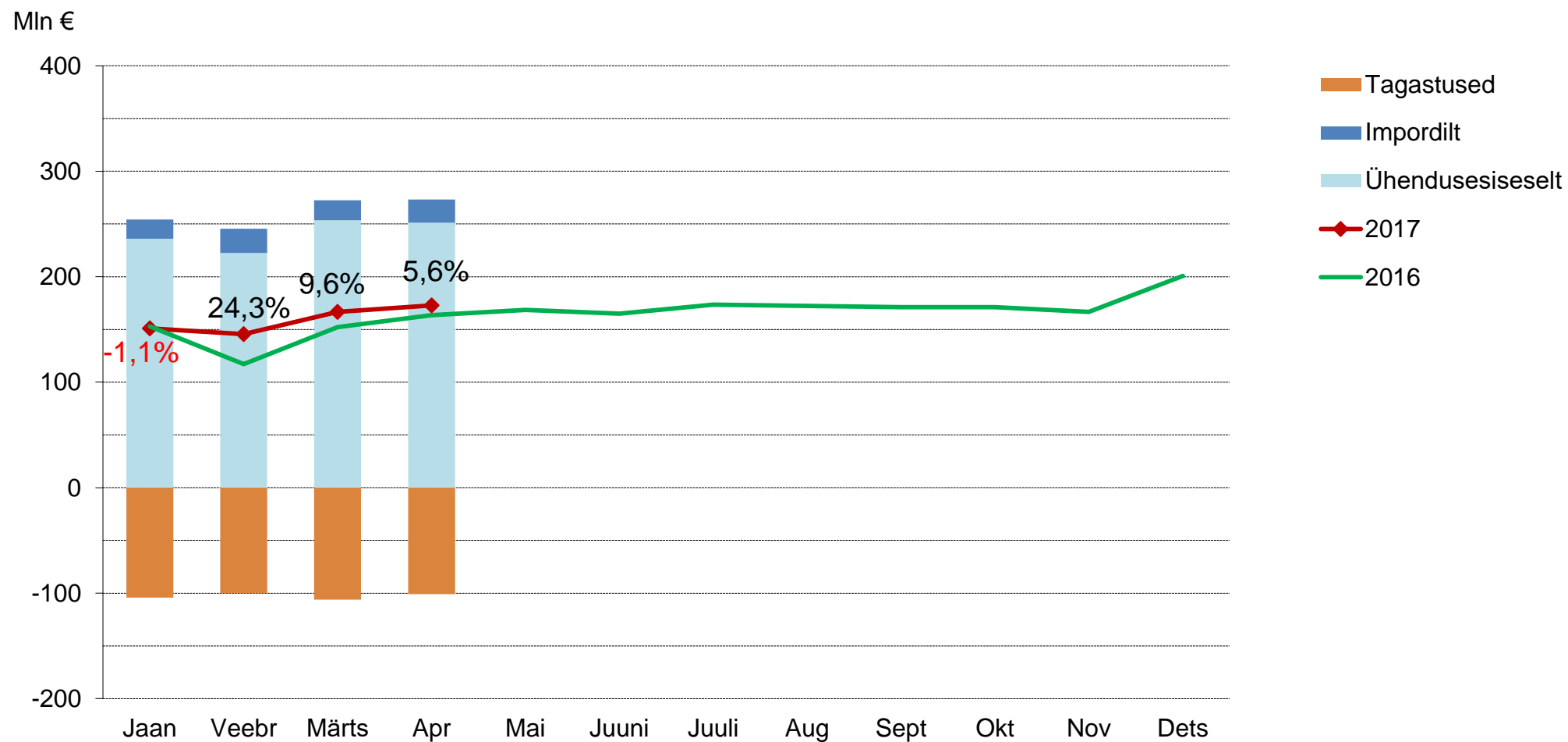


Juriidilise isiku tulumaksu tasumist aprillis toetas finantssektori kasumi jaotamine

Mln €

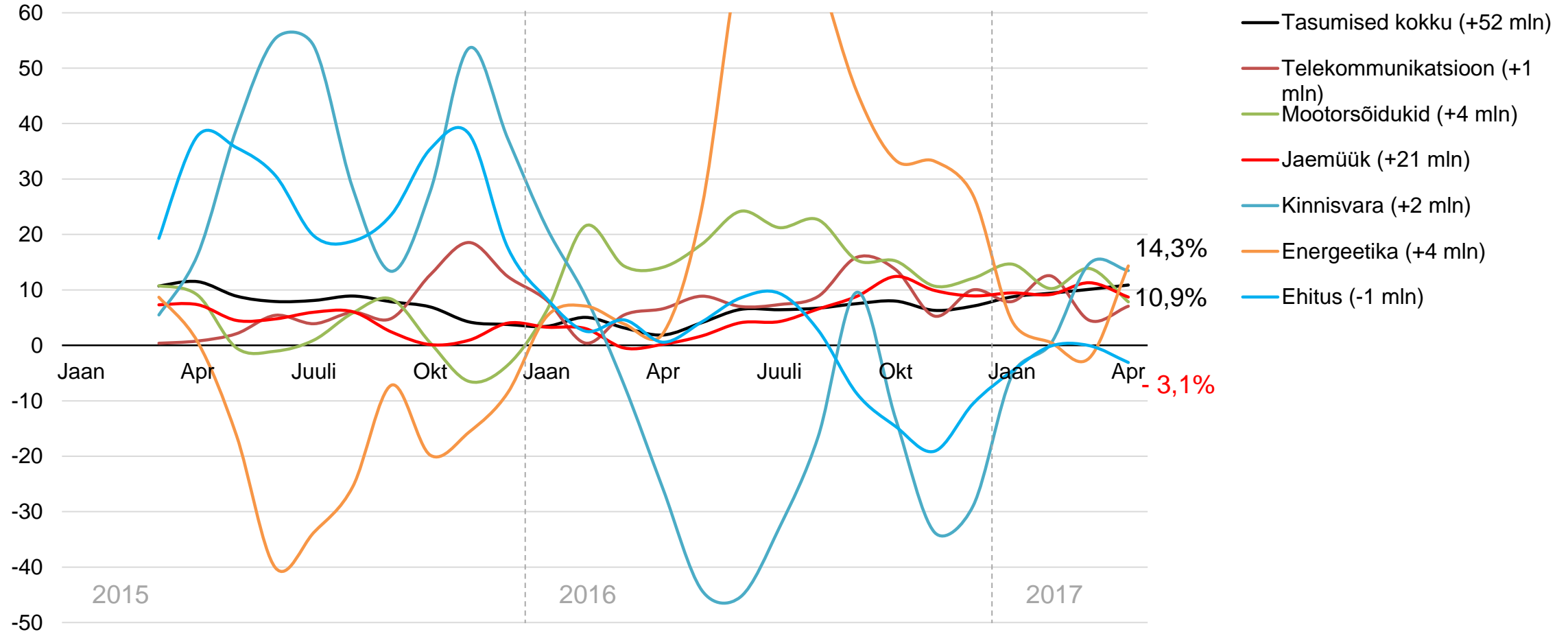


Käibemaksutulu oli aprillis eelarves oodatust suurem

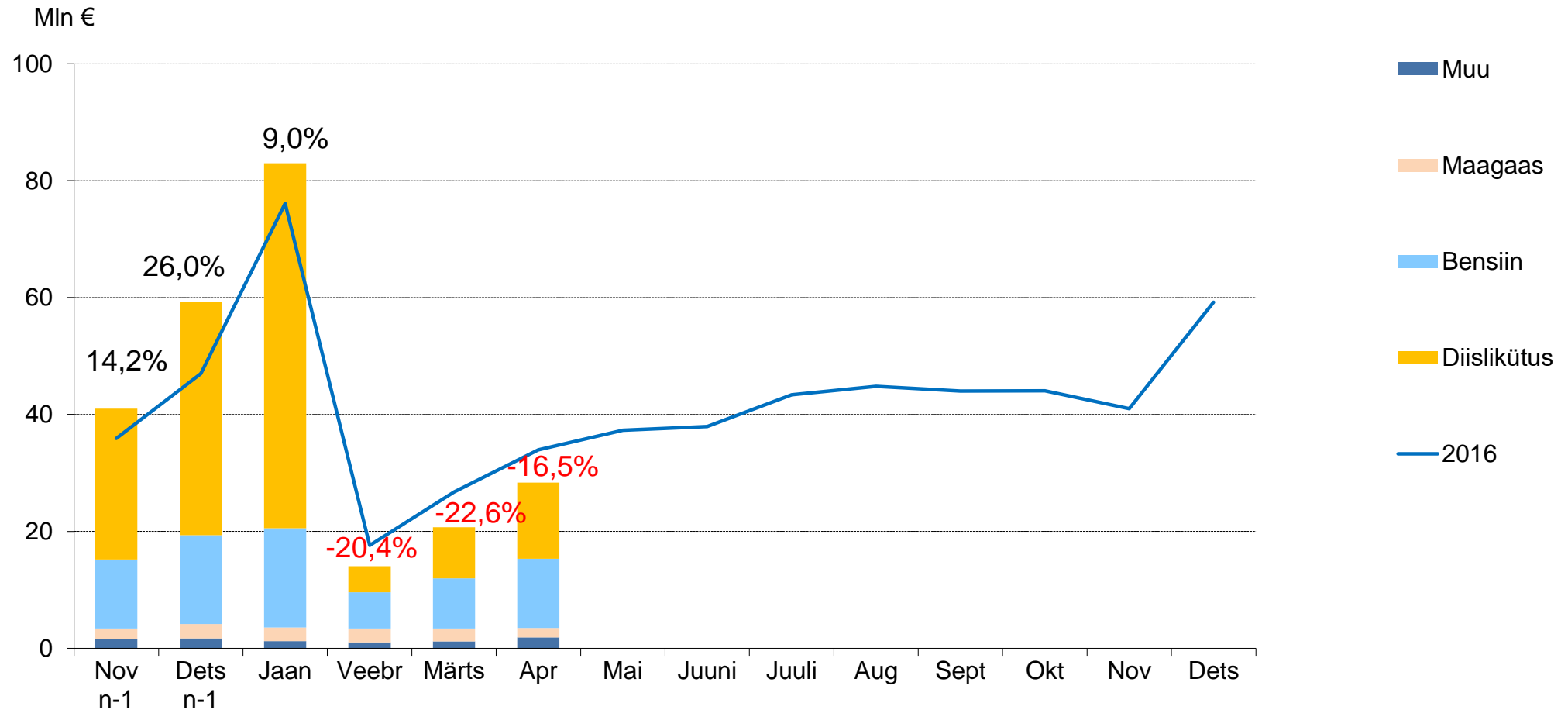


Käibemaksu tasumise kasvu veavad kinnisvara ja energeetika

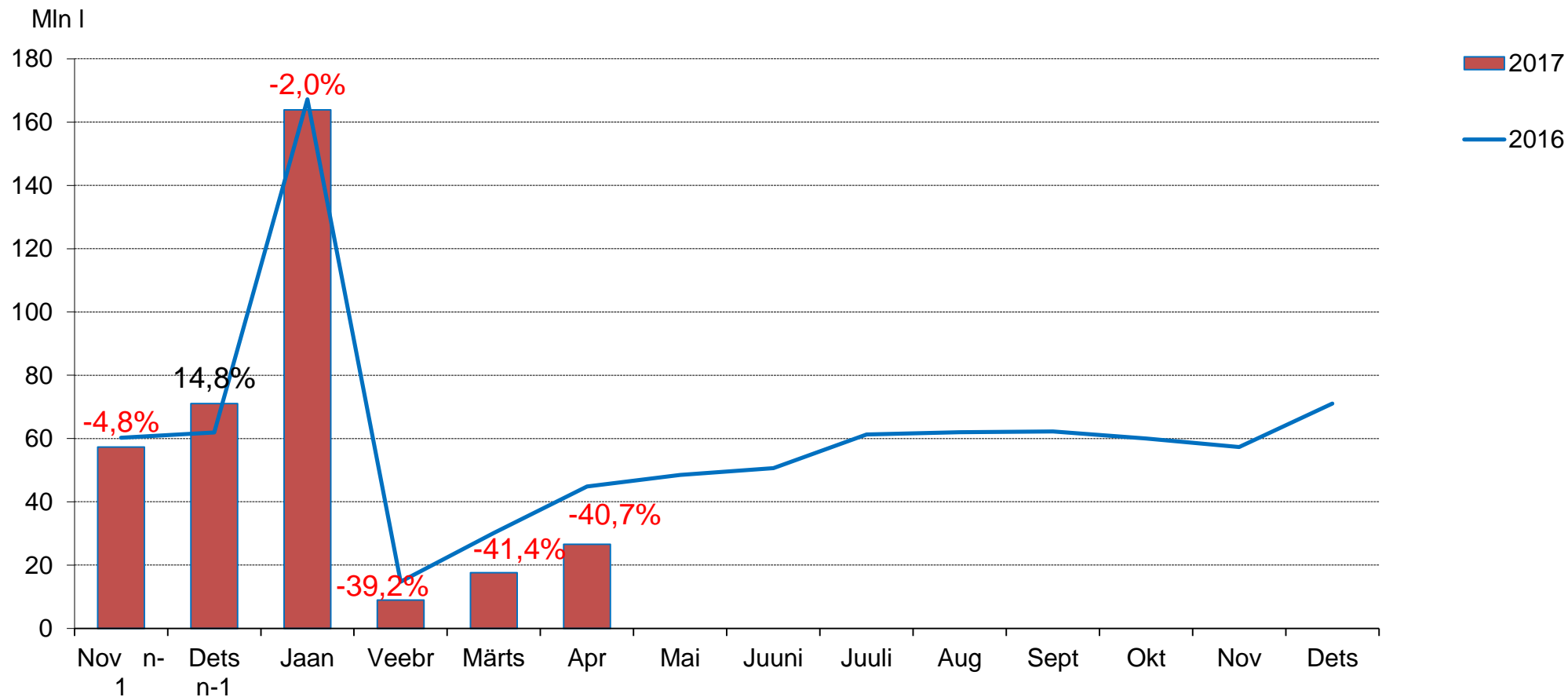
(protsentides võrreldes eelmise aasta sama ajaga, 3 kuu keskmine)



Esimese kvartali kütuseaktsiisi tasumine on vähenenud 5,4 protsenti võrreldes mullusega

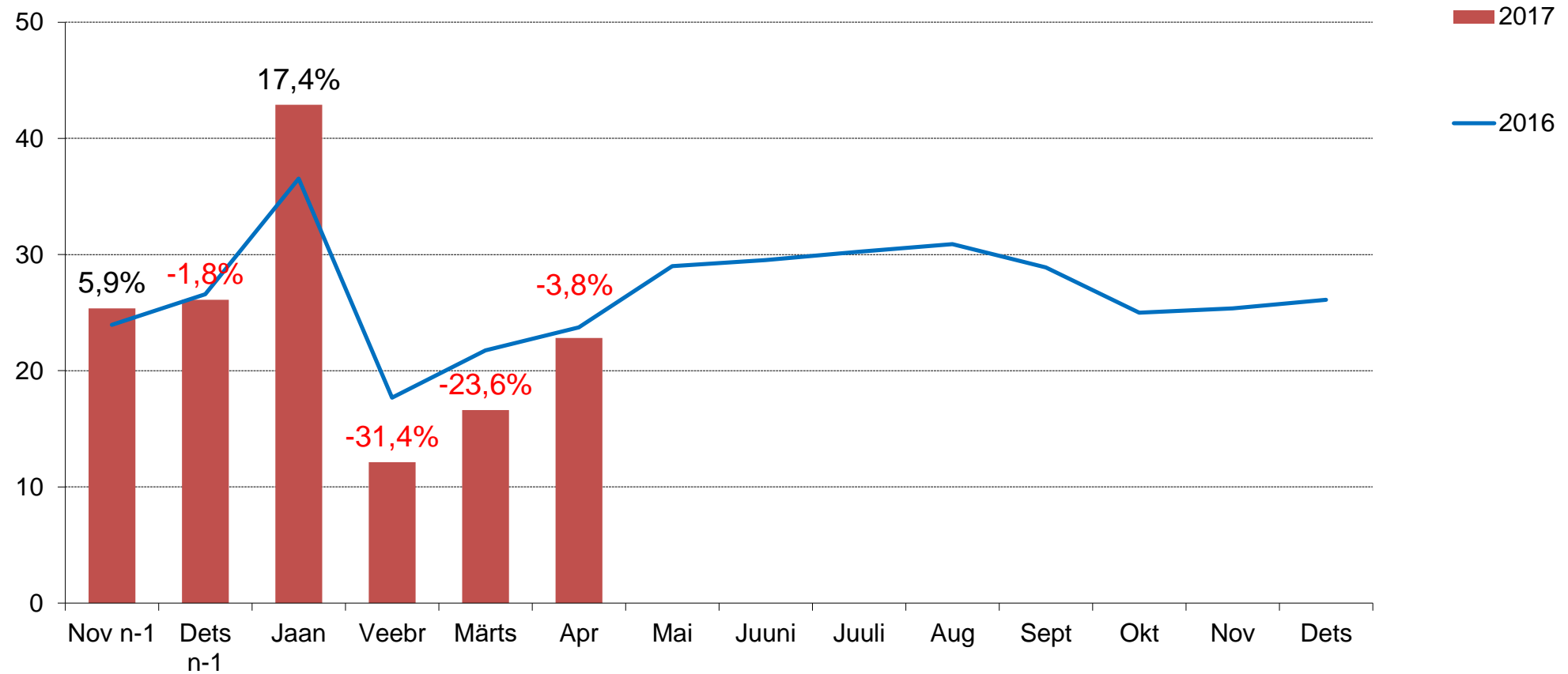


Diislikütust on deklareeritud 10,2 protsenti vähem kui mullu

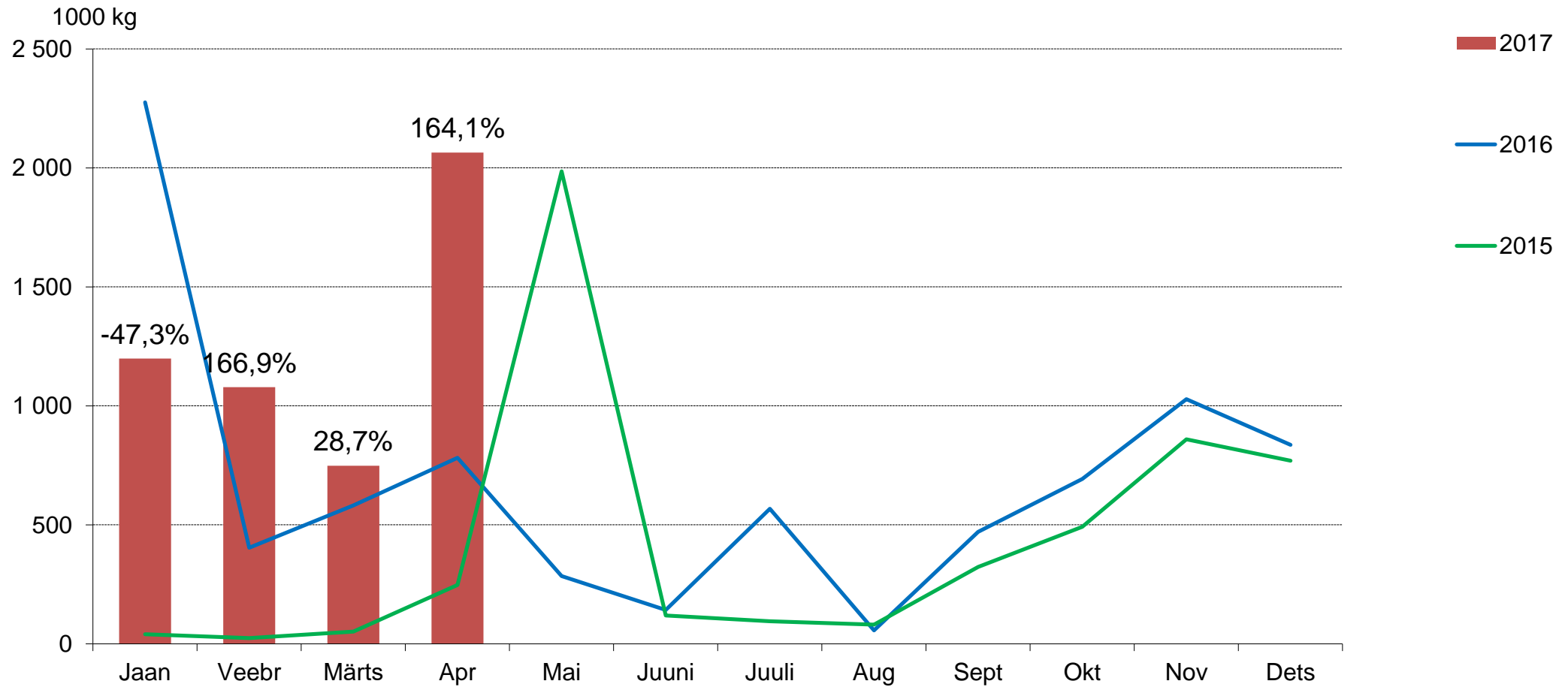


Bensiini on deklareeritud 5,7 protsenti vähem võrreldes eelmise aasta sama ajaga

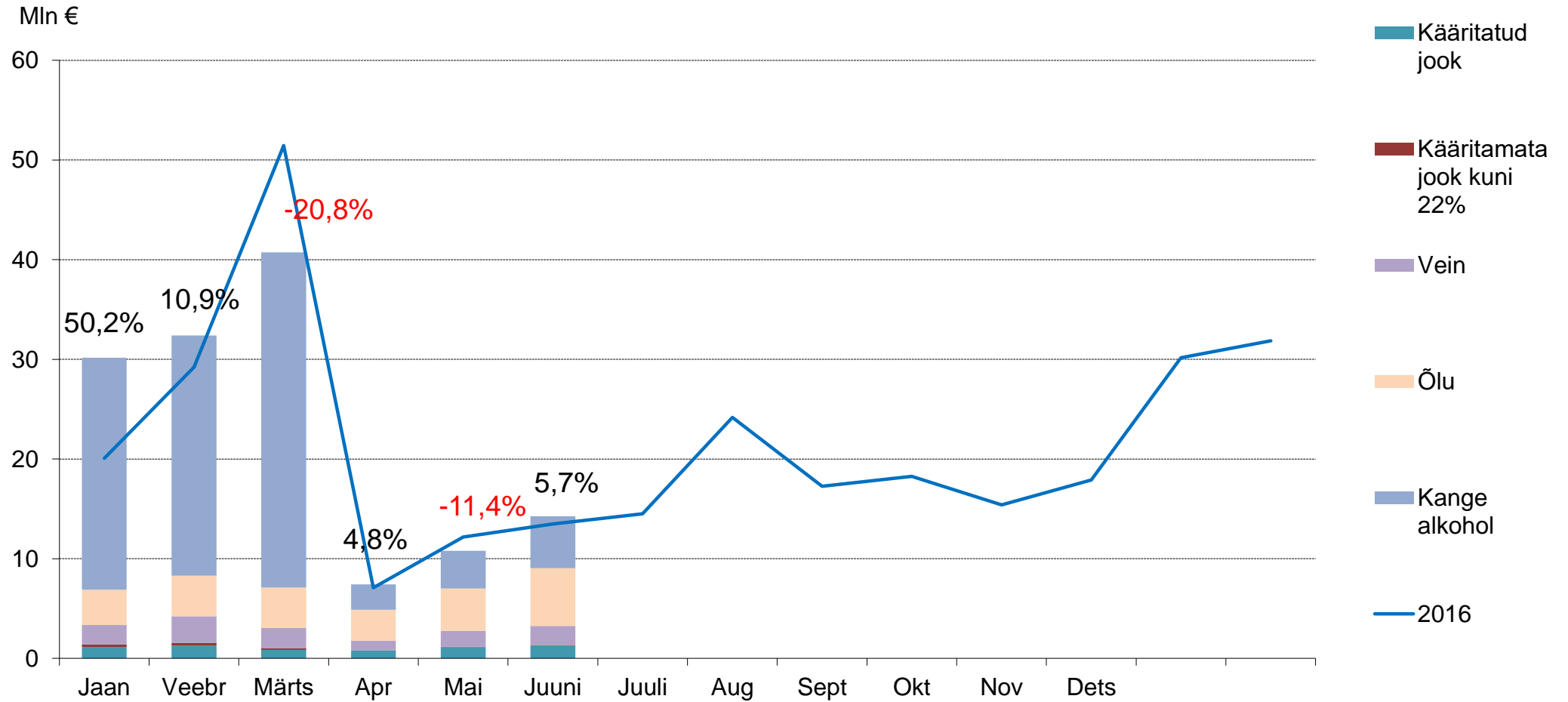
Mln l



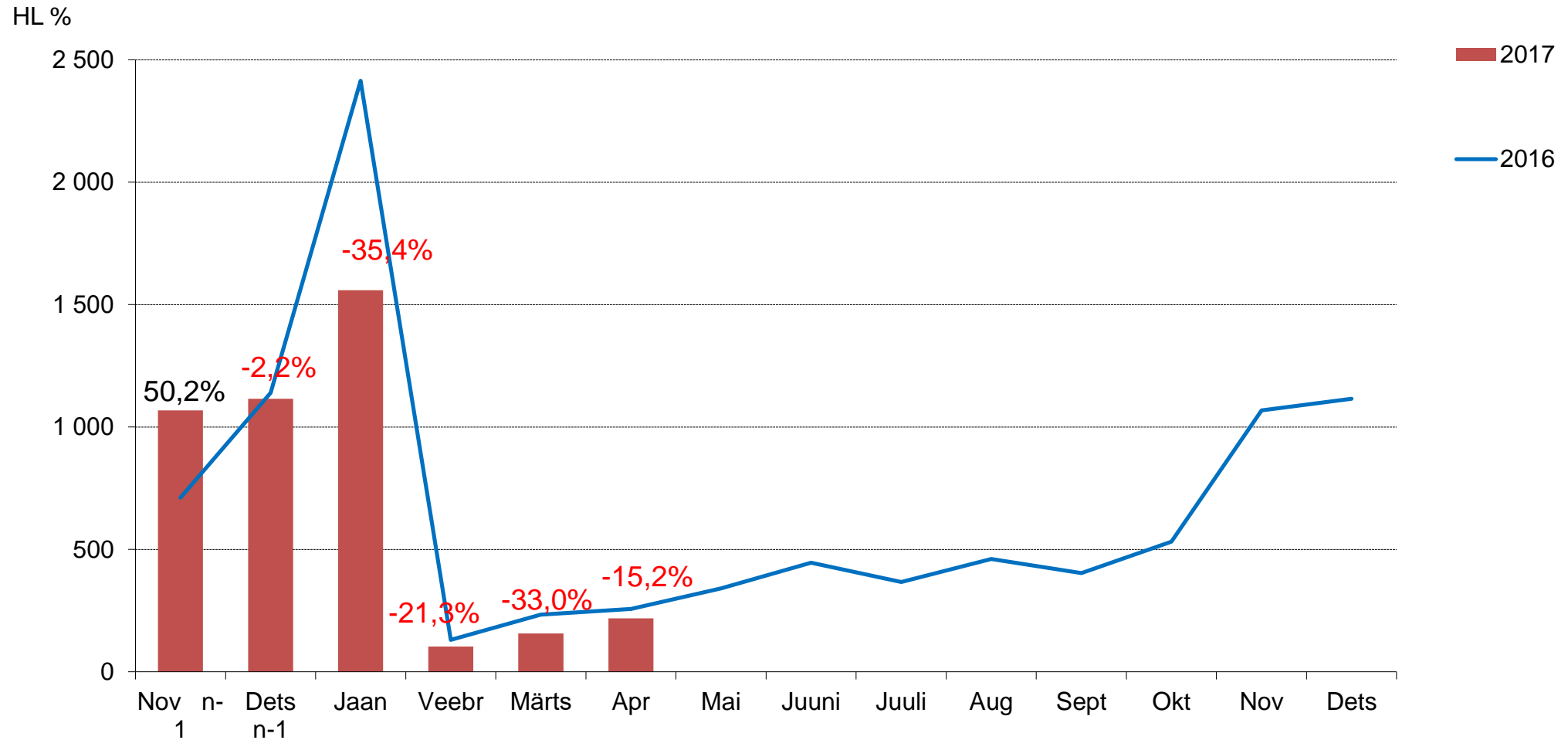
Toimub raske kütteõli aktsiisitõusueelne varumine



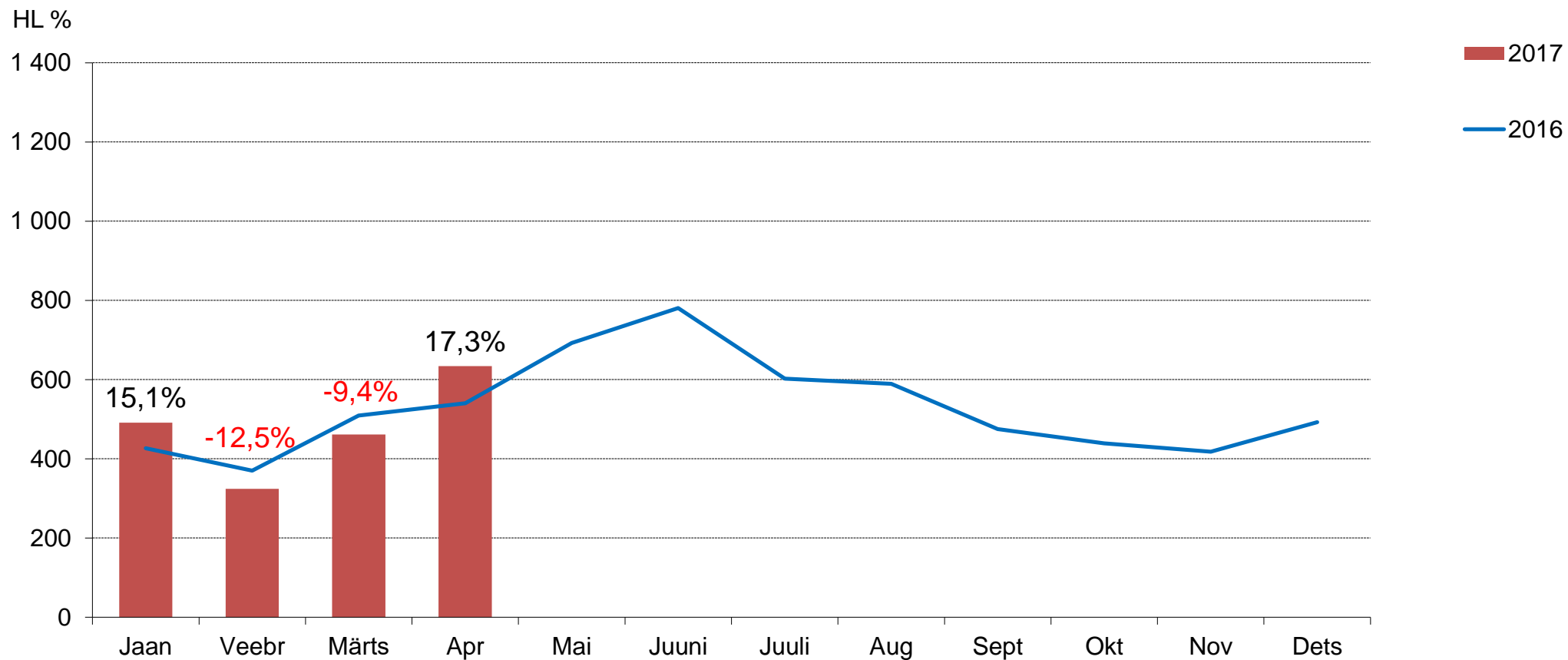
Alkoholiaktsiisi kasvu veab õlle varumine



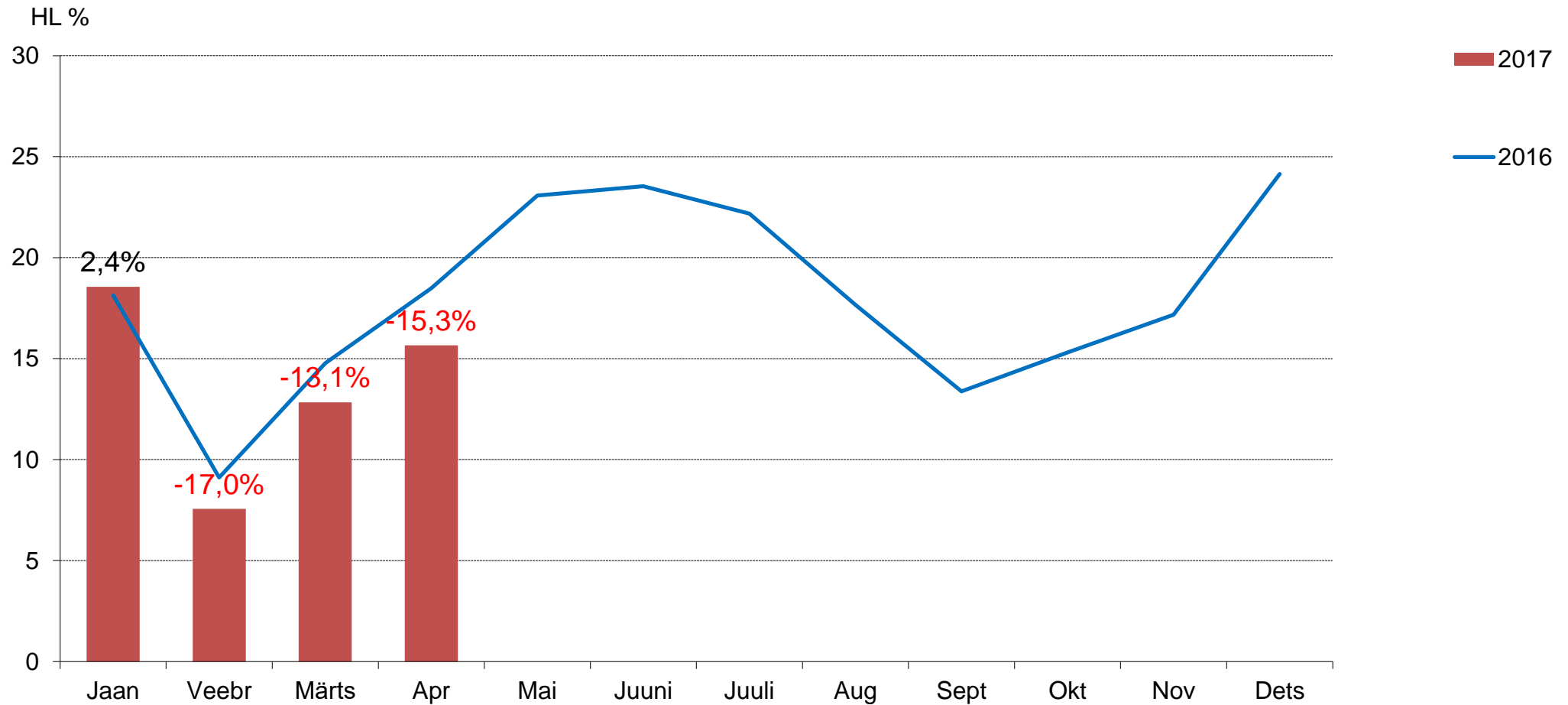
Kange alkoholi deklareerimine taastub oodatud tempos



Õlle aktsiisitõusueelne varumine on juba alanud

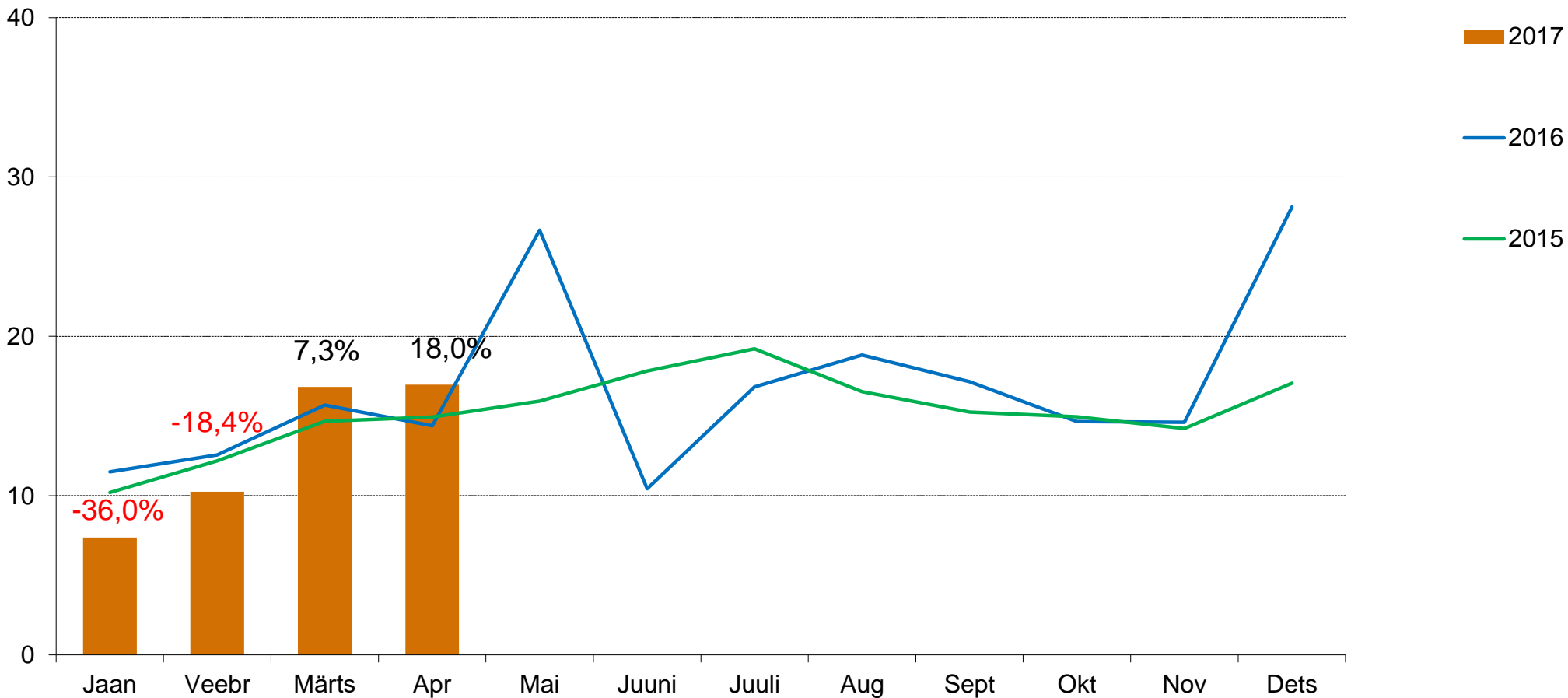


Veini deklareeritud kogus oli mullu sama ajaga võrreldes 9,7 protsenti väiksem

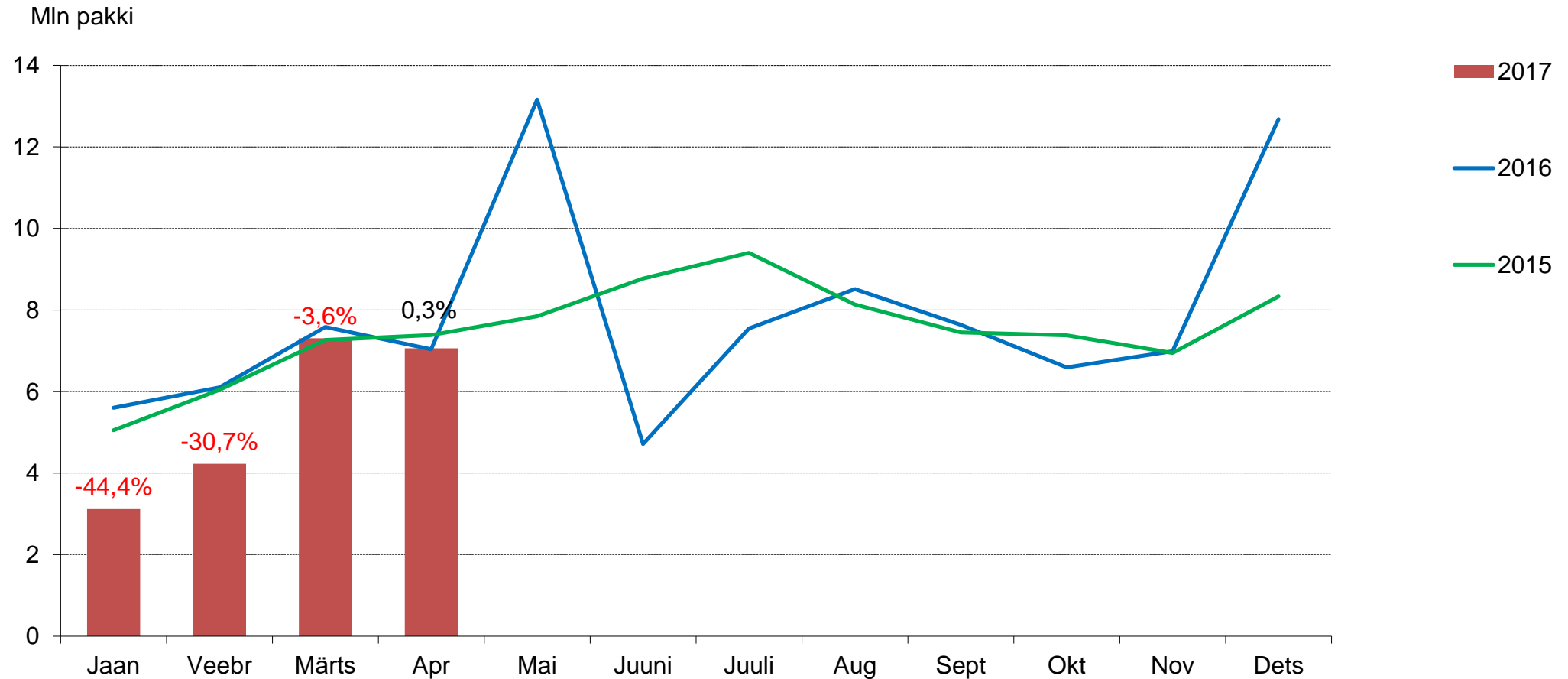


Tubakaaktiisi esimese kvartali 5 protsenti väiksem tasumine võrreldes mullusega näitab tarbimise vähenemist

Mln €

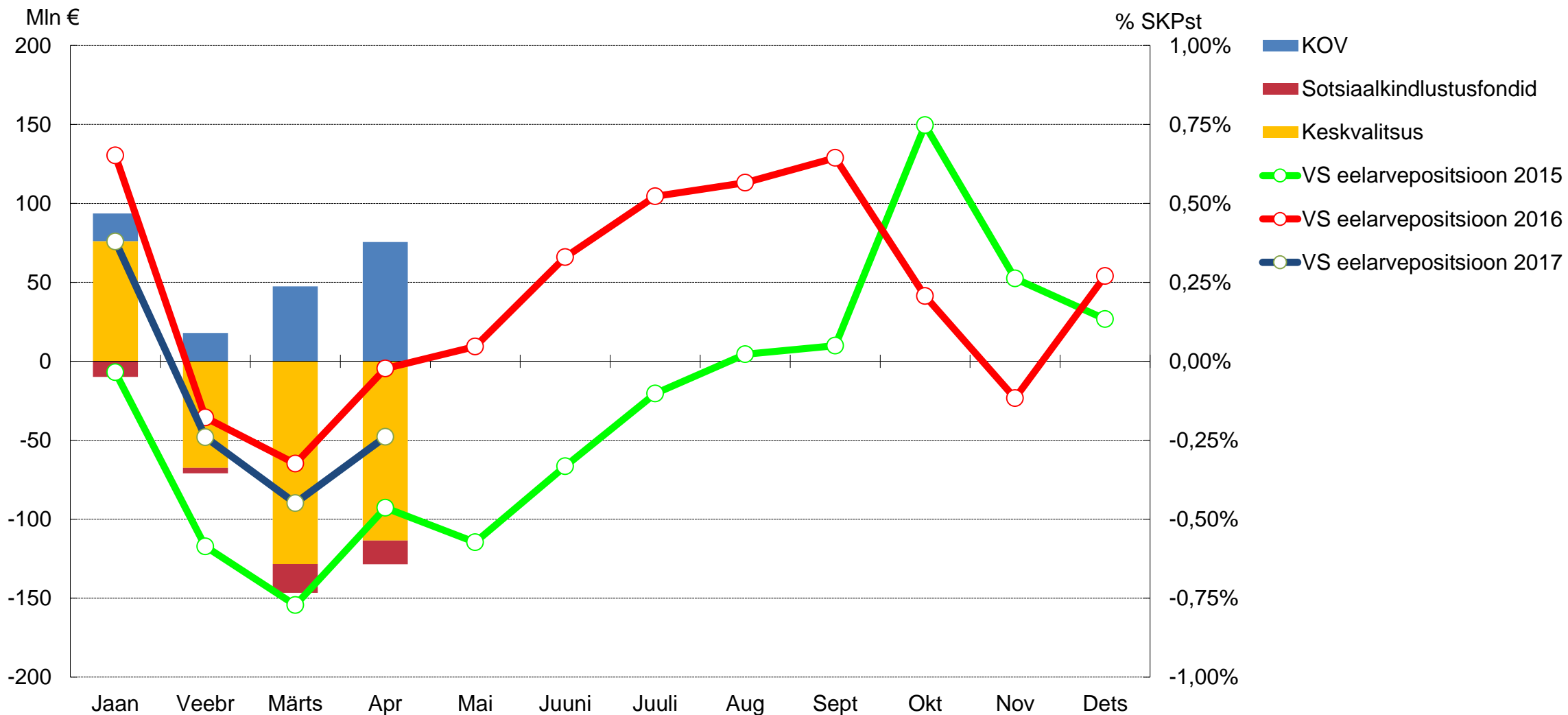


Sigarette deklareeritakse prognoositud mahus



Valitsussektori eelarvepositsioon aastatel 2015–2017

Tänavu nelja kuu puudujääk oli 0,24% SKPst (53 mln €)



Aitäh!

Rahandusministeeriumi fiskaalpoliitika osakond
press@fin.ee