



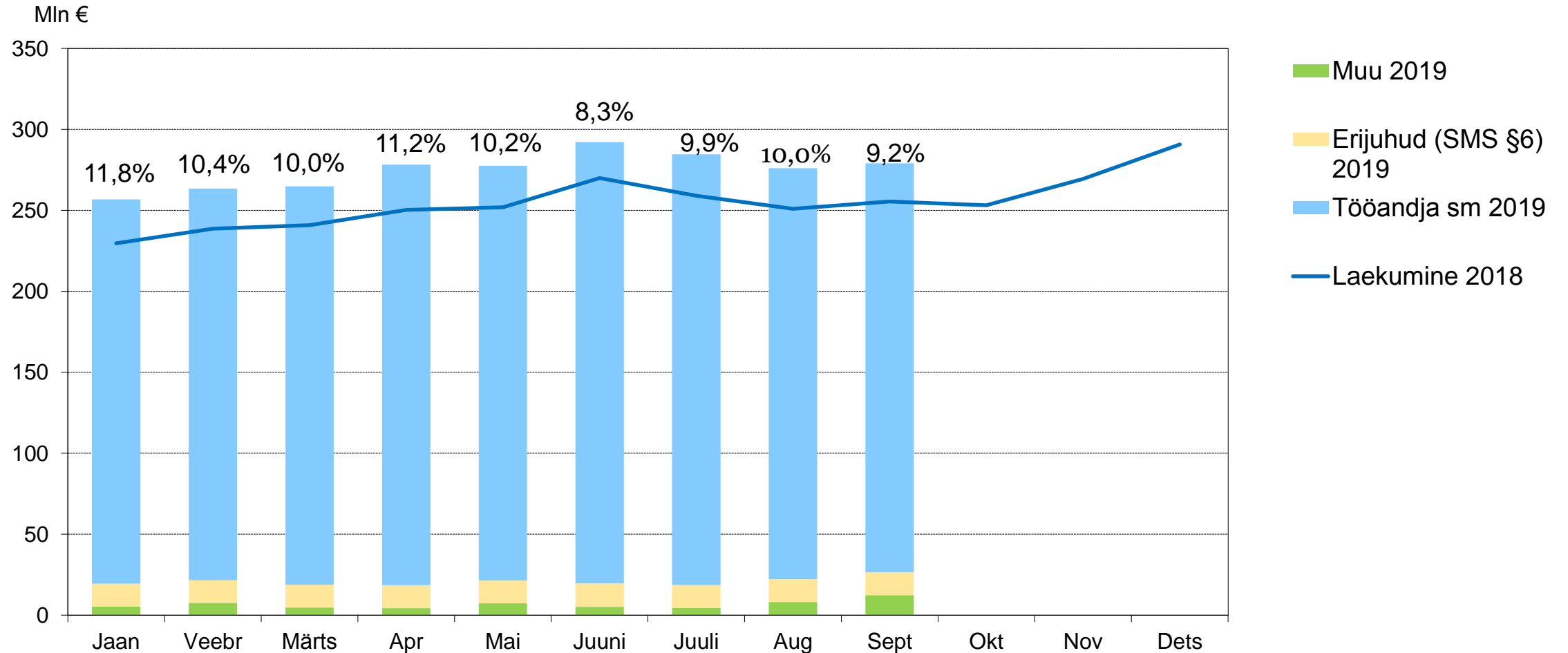
RAHANDUSMINISTEERIUM

Septembris tasuti riigieelarve
tuluna 654,2 mln eurot makse,
mida on 8,9% rohkem
kui 2018. aastal

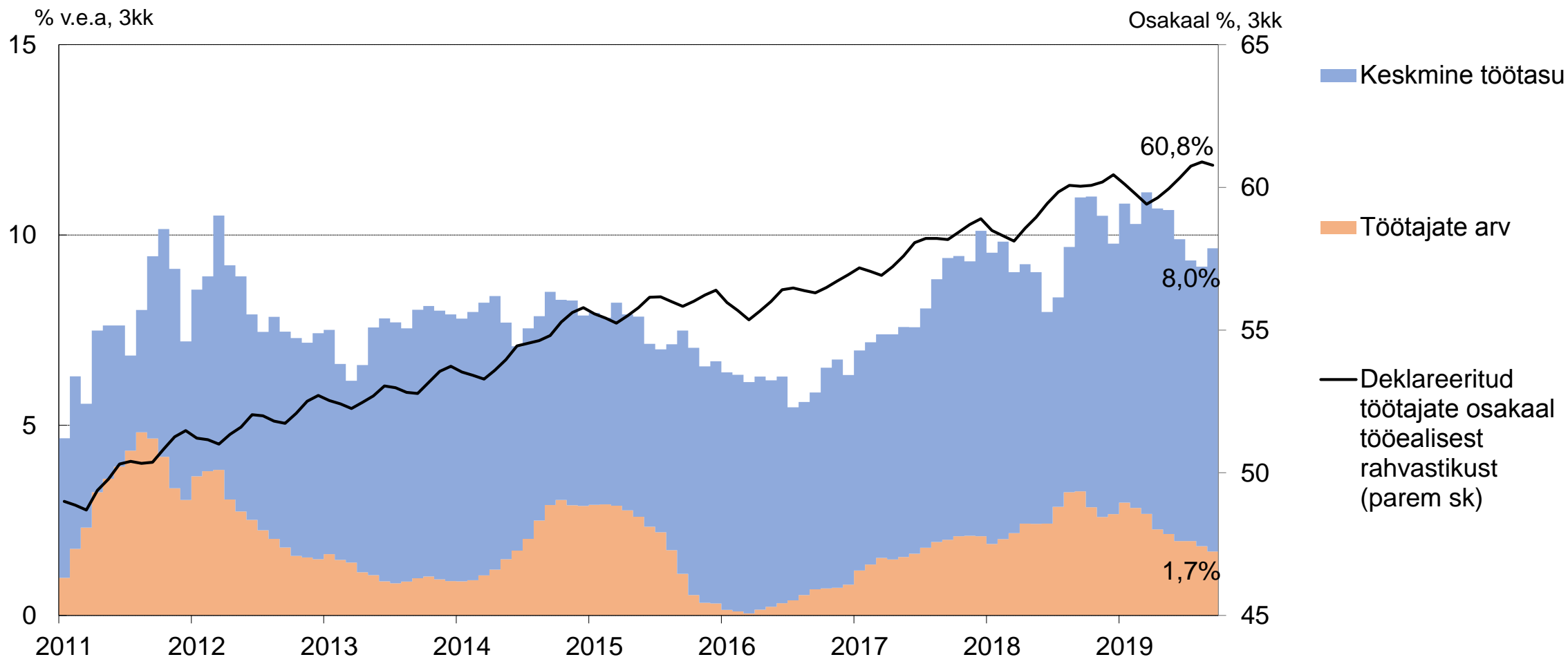
11.11.2019

- **Sotsiaalmaksu** tasumist septembris mõjutas keskmise palga ja töötajate arvu kasvu aeglustumine vastavalt 8,0%le ja 1,3%le. Suurematest sektoritest vedasid viimase 12 kuu palgafondi kasvu haridus, haldus ja ehitus veidi 12% ületava kasvuga.
- **Käibemaksu** tasumise kasv septembris eelmise kuuga võrreldes kiirenes ja ulatub 7,4%ni. Kasvu panustasid tegevusaladest enim taime- ja loomakasvatus ning mootorsõidukite müük.
- **Aktsiiside** tasumise kasvu veab tubakaaktsiis, peamiselt salaturu vähenemise tõttu. Septembris tasuti tubakaaktsiisi 11,8%, alkoholiaktsiisi 10,7% ja kütuseaktsiisi 9,5% rohkem kui aasta varem.

Sotsiaalmaksu tasumise kasv aeglustus septembris 9,2%le seoses palgafondi kasvu aeglustumisega

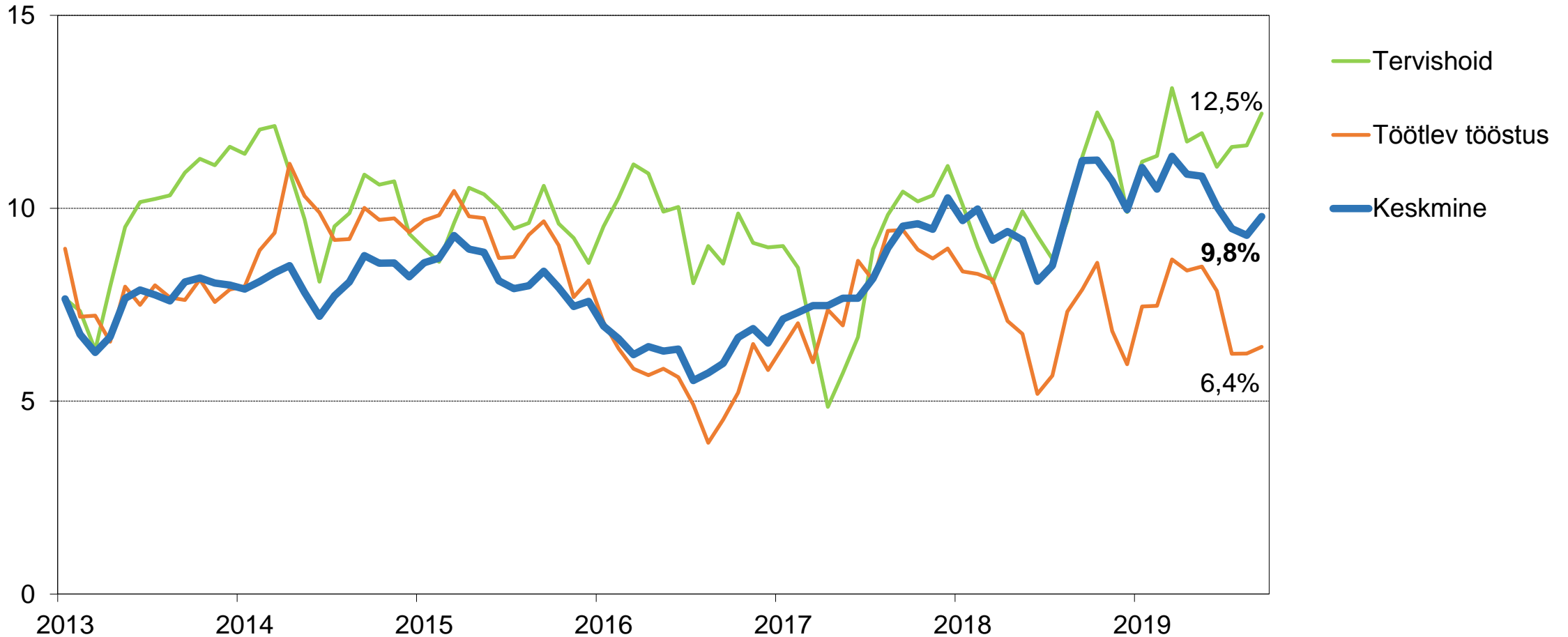


Kolme kuu keskmise töötasu kasv kiirenes 8,0%le, töötajate arvu kasv aeglustus 1,7%le

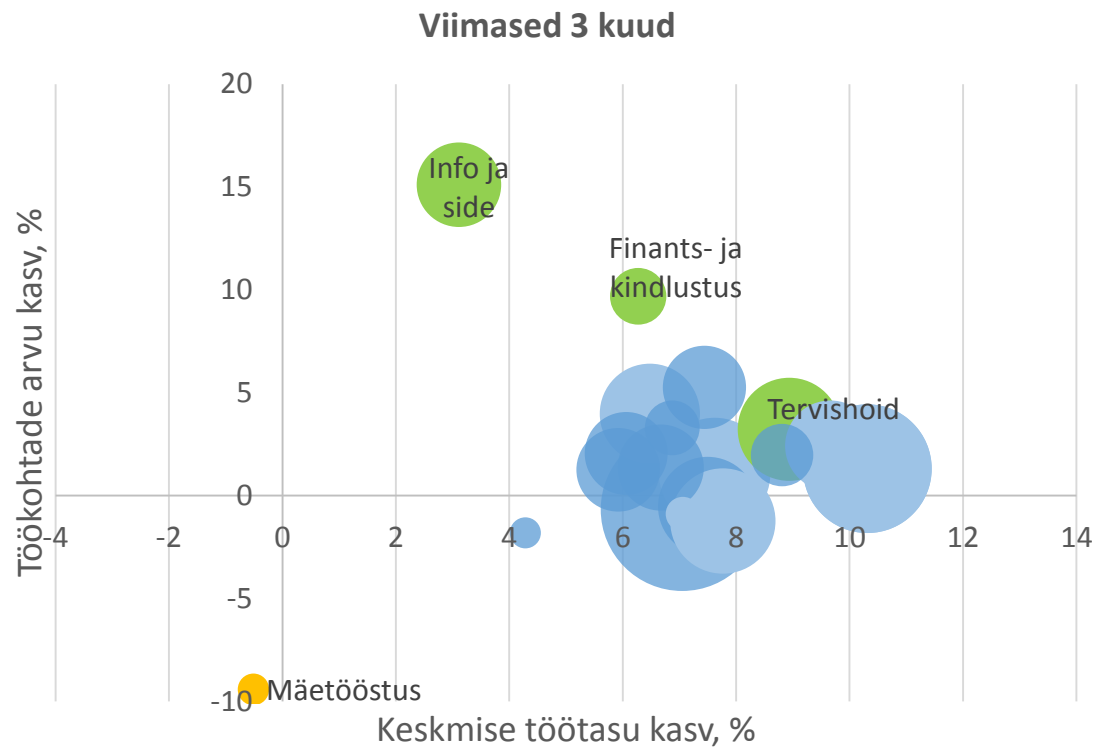


Kolme kuu palgafondi vedas suurematest sektoritest tervishoid, aeglaseima kasvuga oli töötlev tööstus

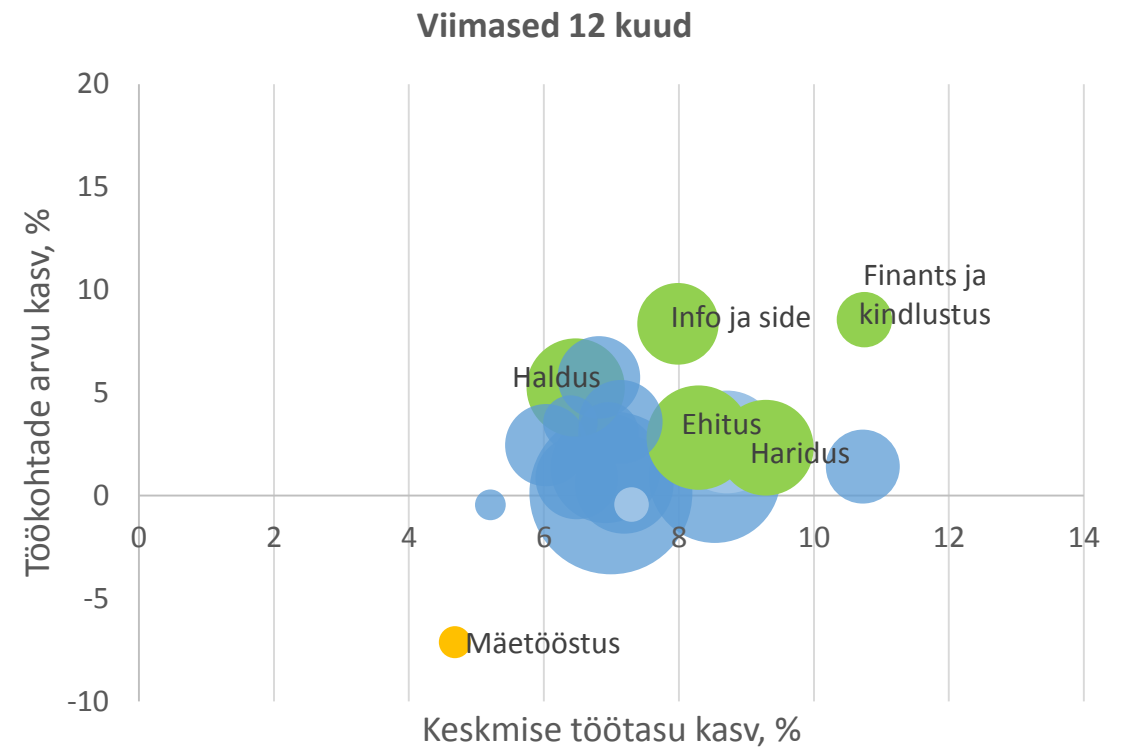
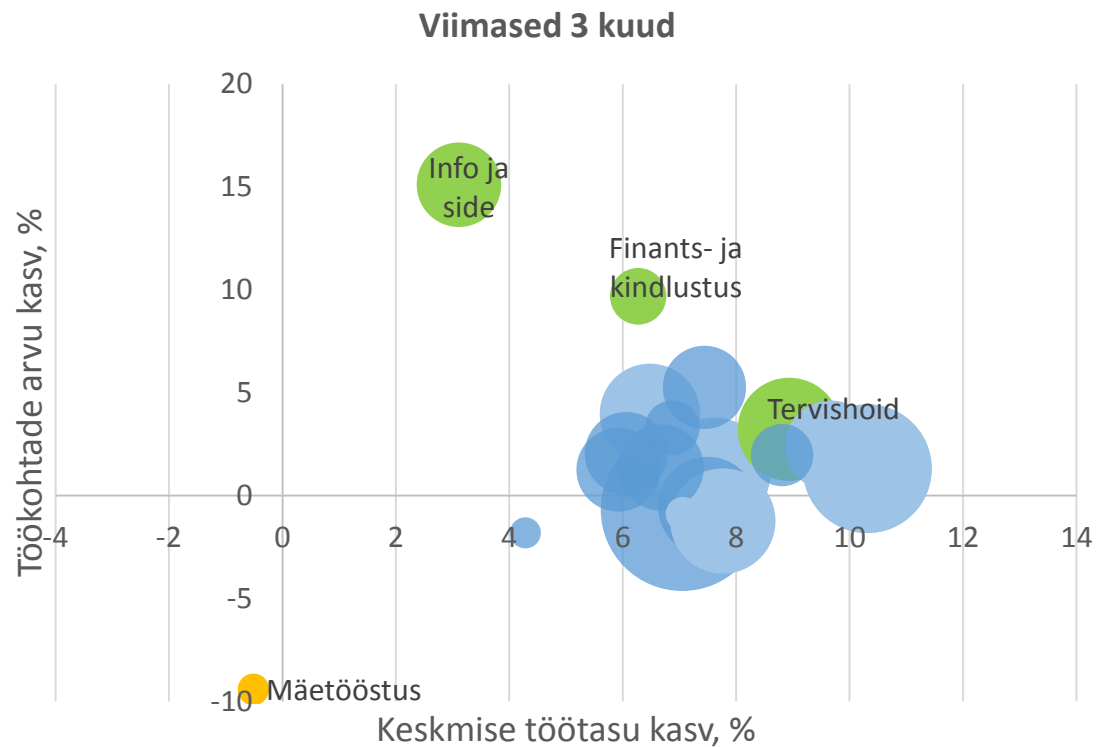
% v.e.a, 3 kk



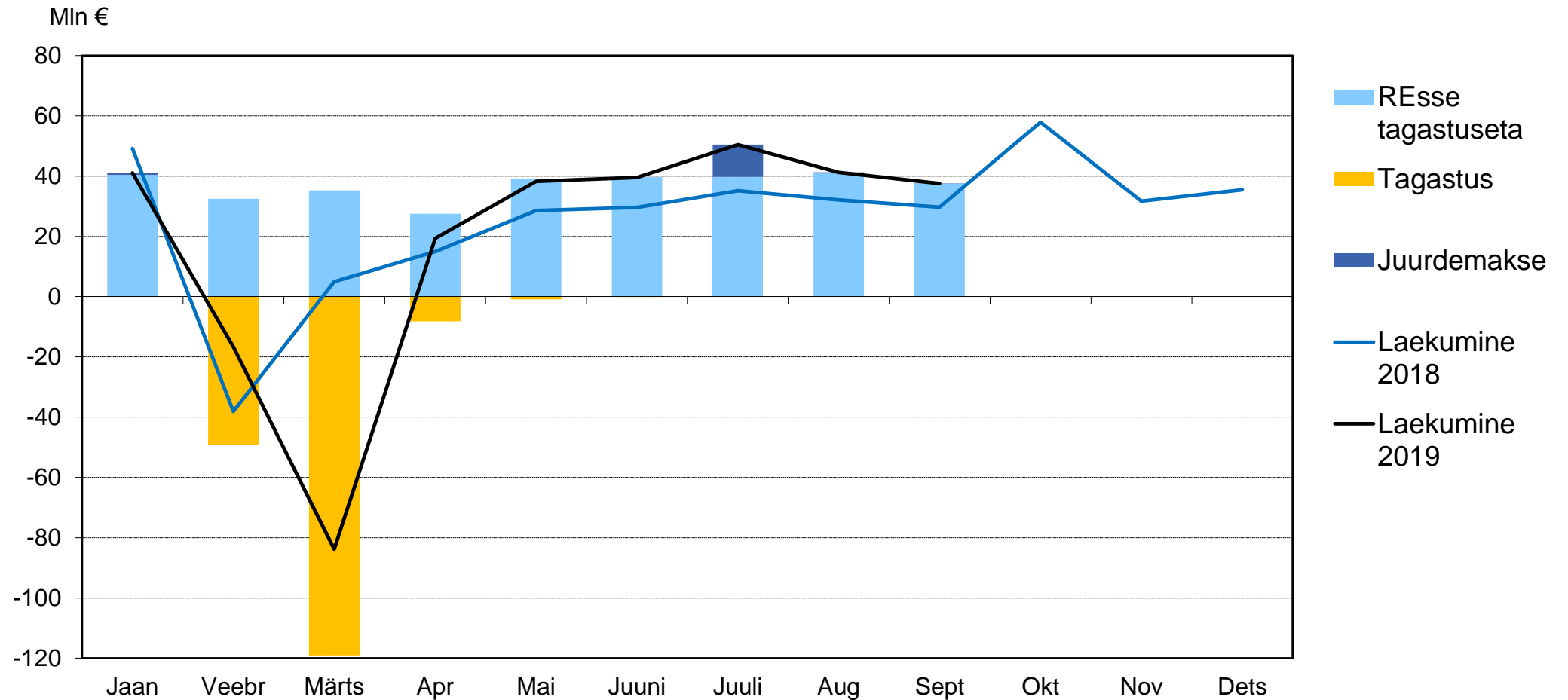
Kolme kuu palgafondi kasvu kõigist sektoritest vedasid info ja side (18,7%) ning finants- ja kindlustus (16,6%)



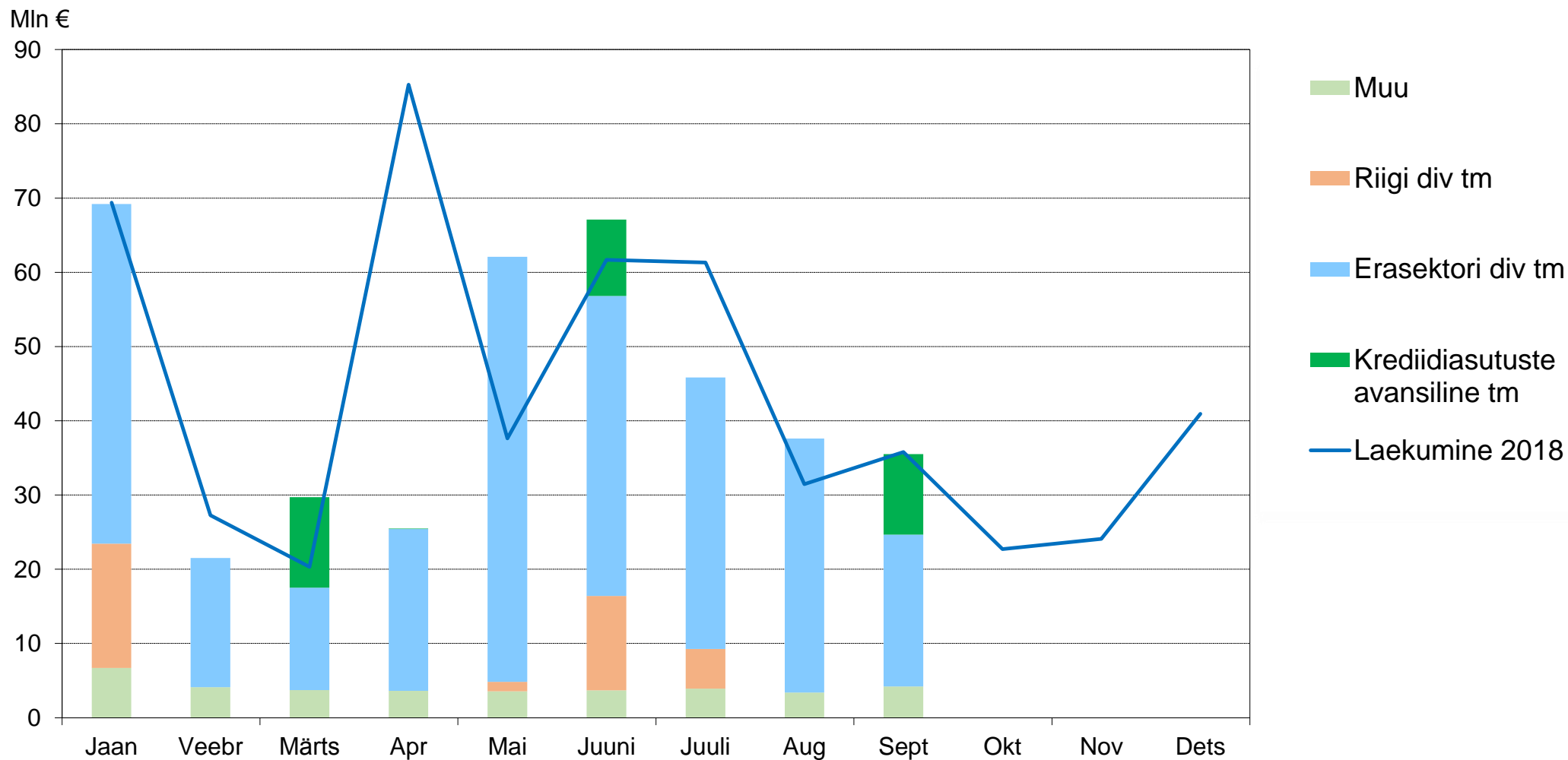
12 kuu vaates on palgafondi kasvu eesotsas suurematest sektoritest haridus (12,3%), haldus (12,3%) ja ehitus (12,2%)



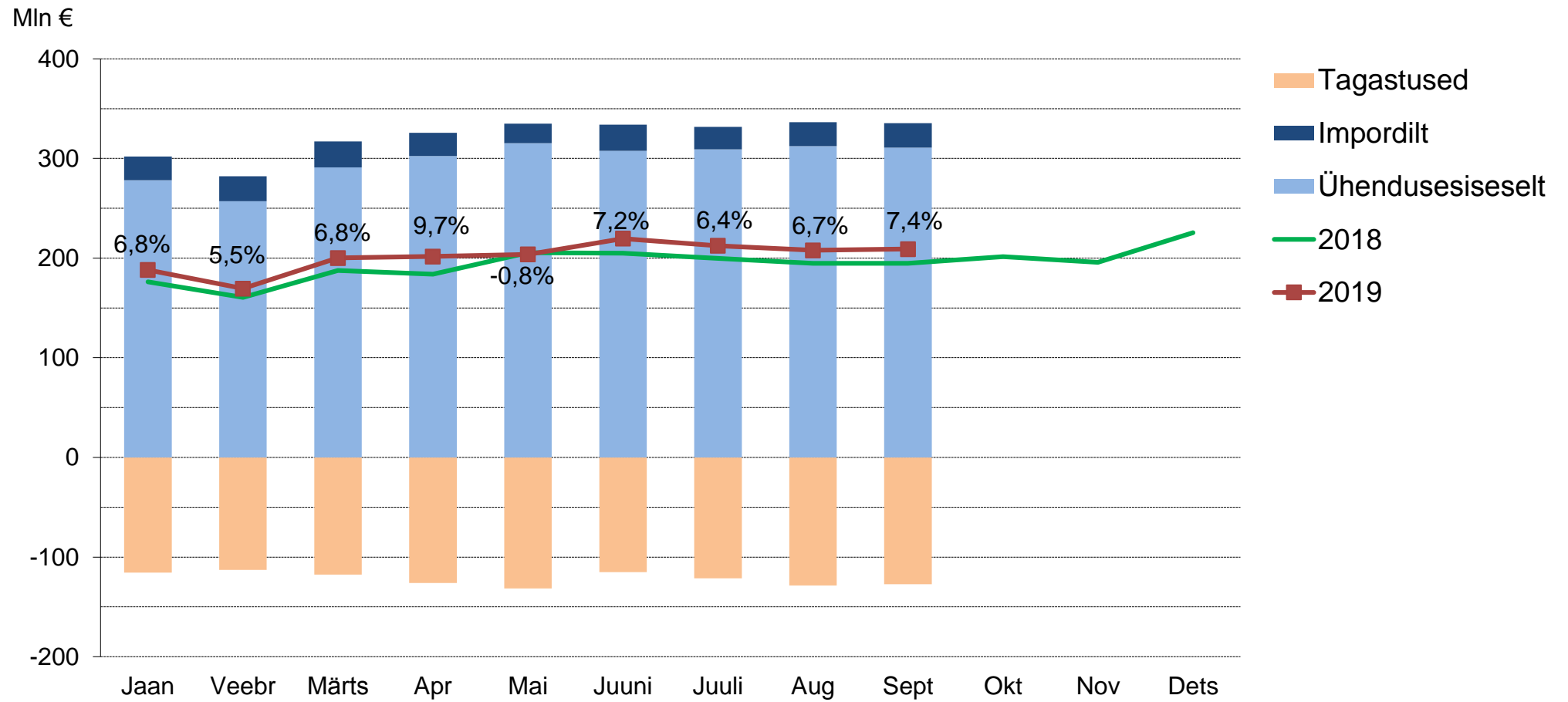
Füüsilise isiku tulumaksu laekumine suurenes septembris 26,5%, mis tuleneb maksuvaba tulu samal tasemel püsimisest



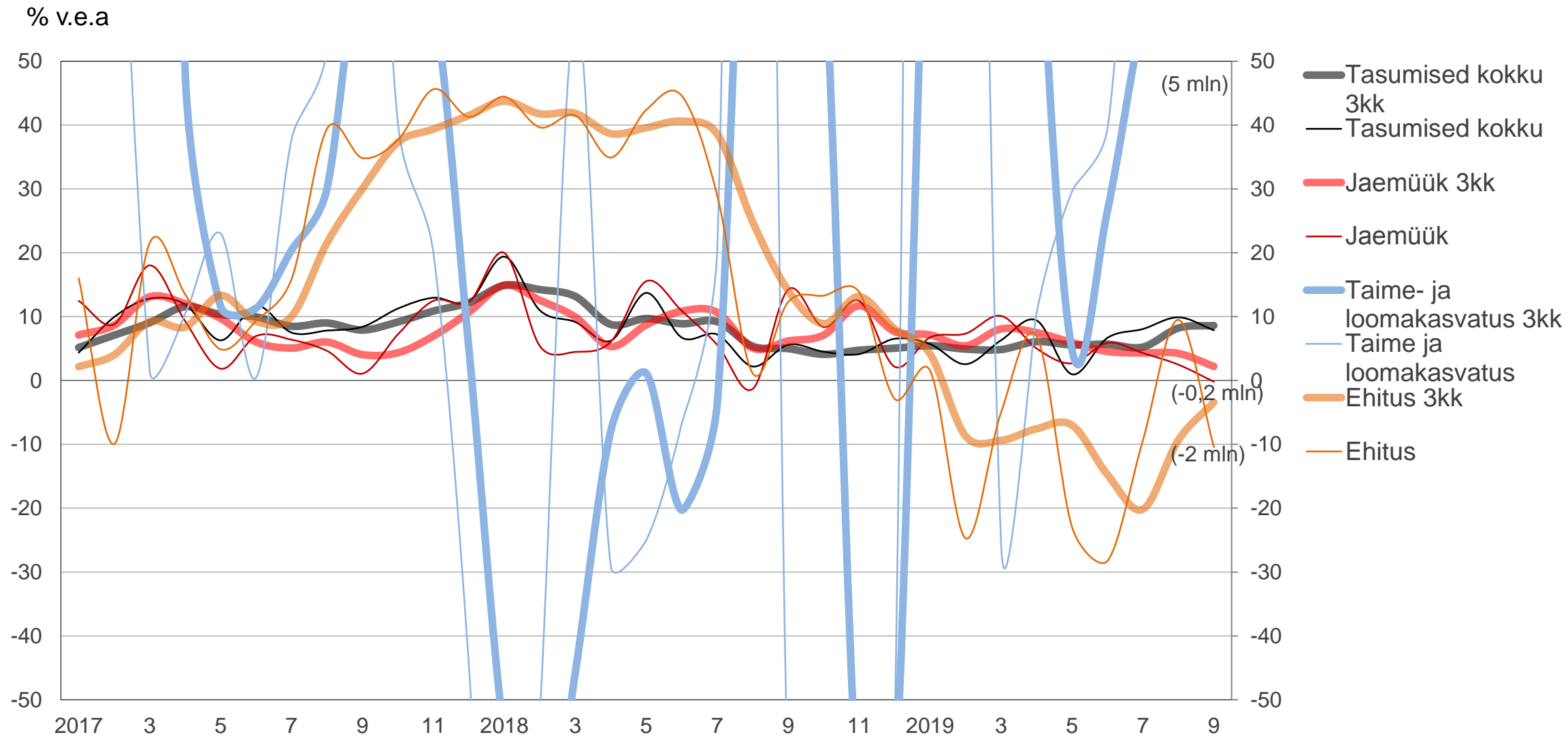
Juriidilise isiku tulumaksu laekumine kahanes septembris 0,8% seoses krediidasutuste avansilise tulumaksu vähenemisega



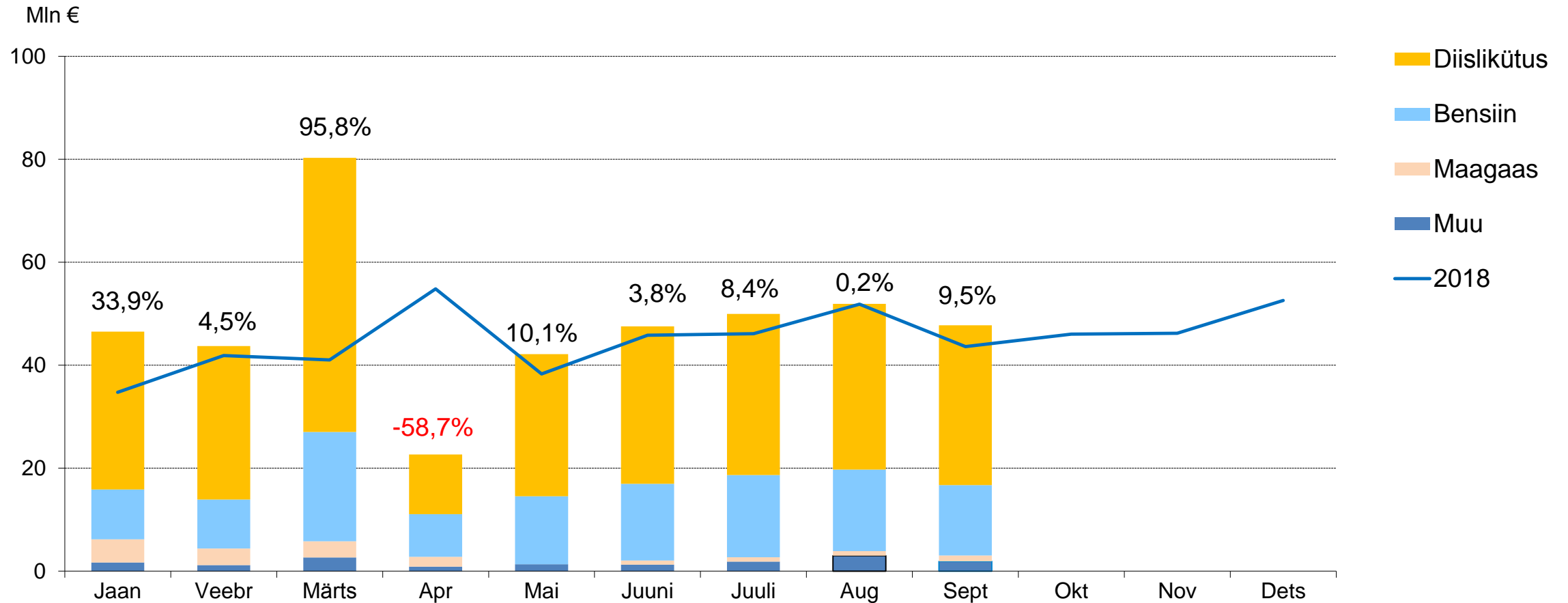
Käibemaksutulu on septembris 7,4% enam kui mullu



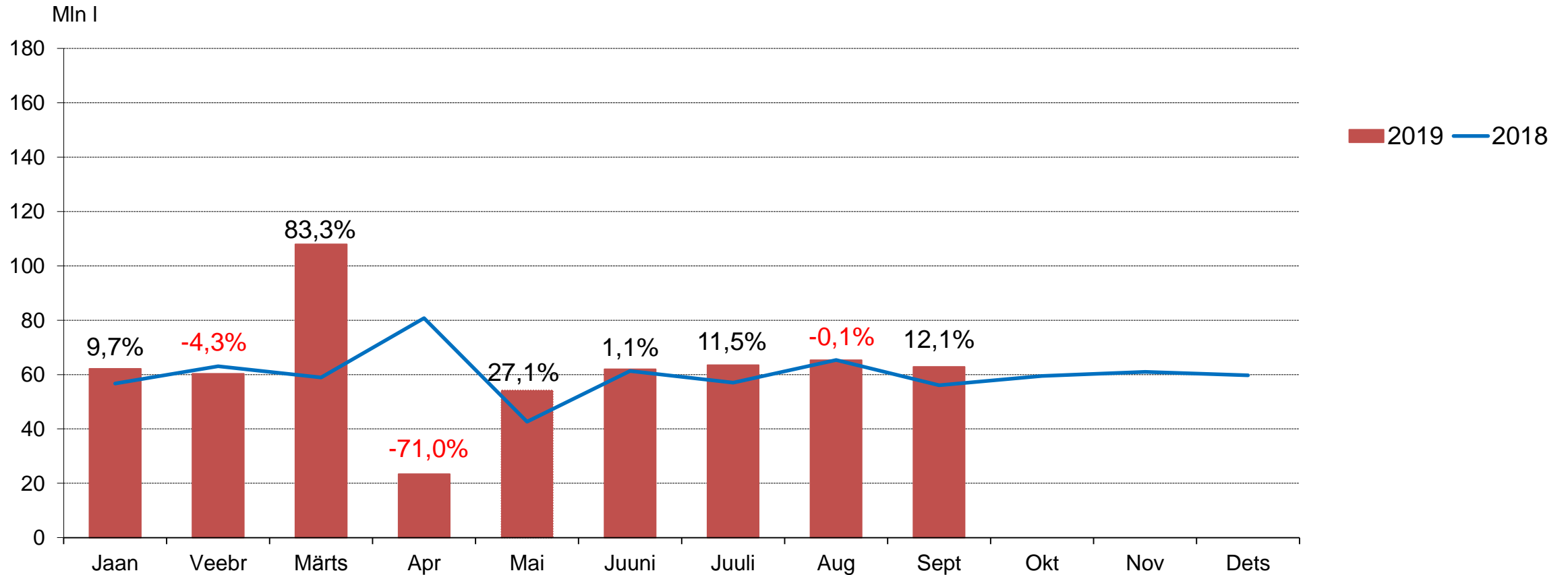
Käibemaksu tasumine on kasvanud enim taime- ja loomakasvatuses ja langenud ehituses (% v.e.a 3kk)



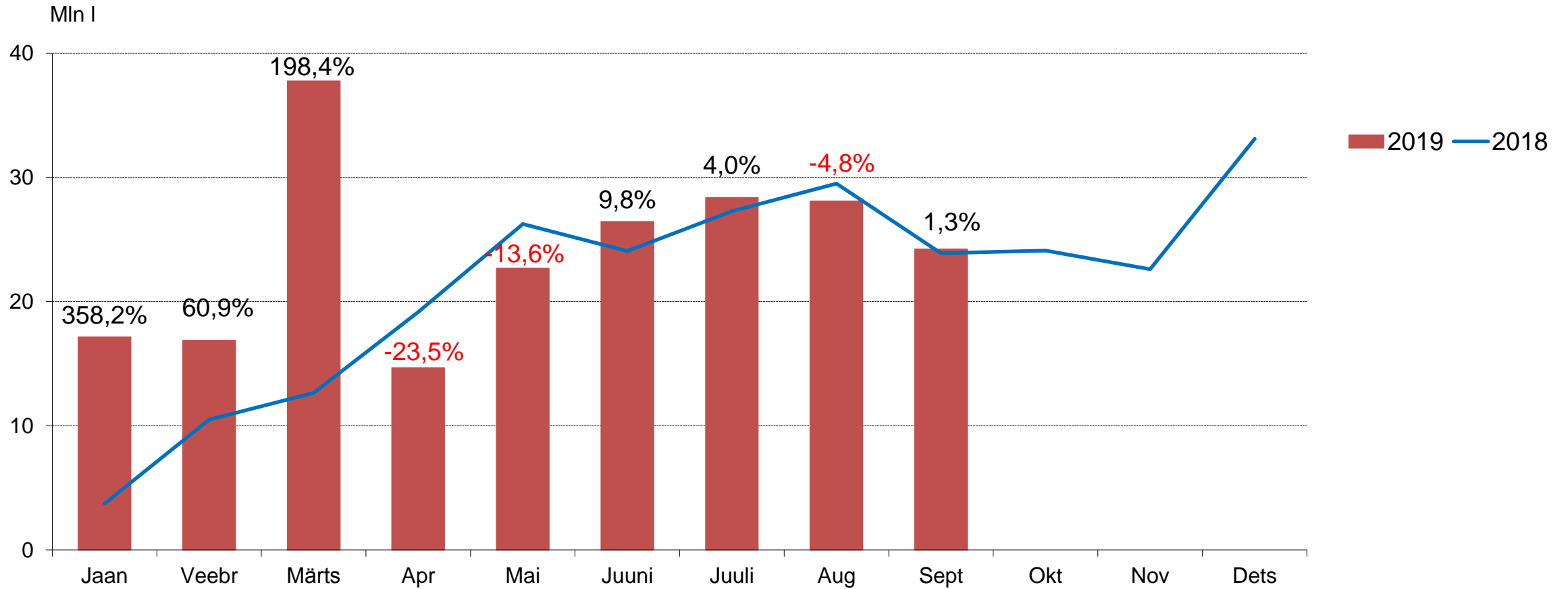
Kütuseaktsiisi tasuti septembris 9,5% rohkem kui eelmisel aastal



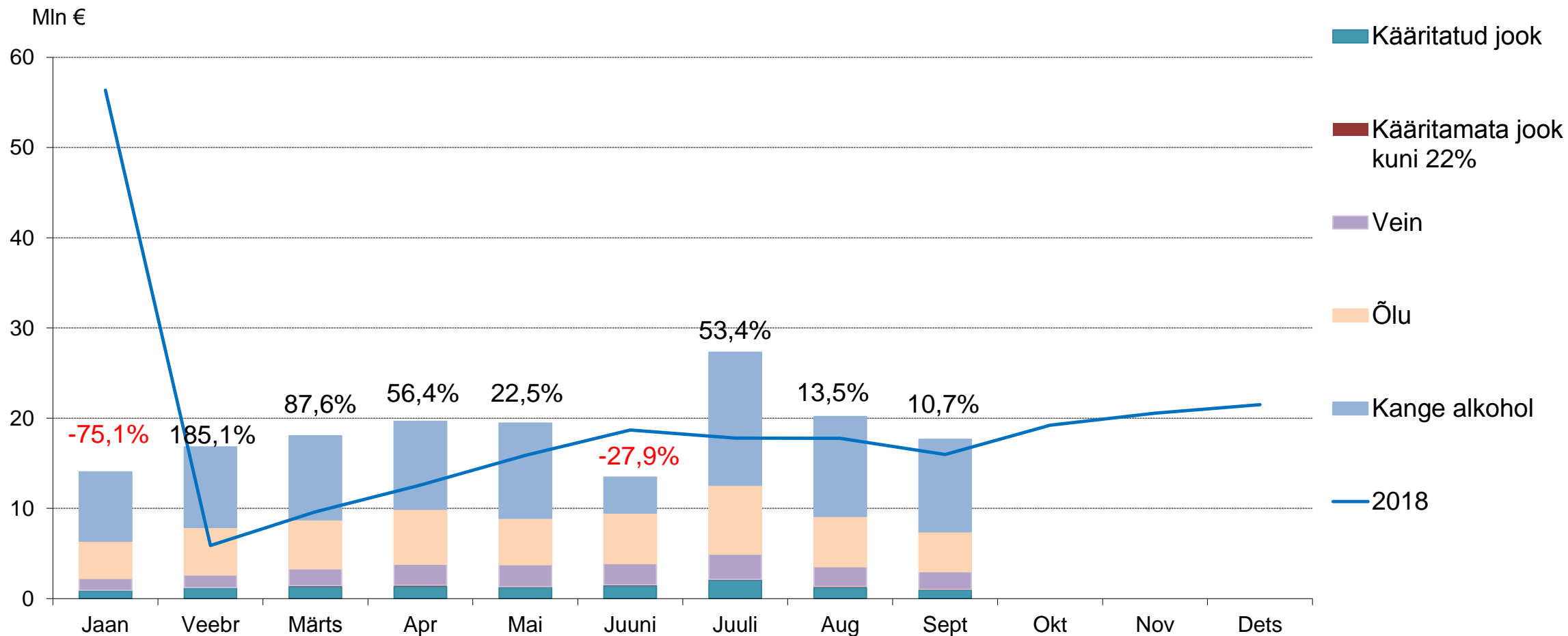
Diislikütust deklareeritud üheksa kuuga 3,7% rohkem kui eelmisel aastal



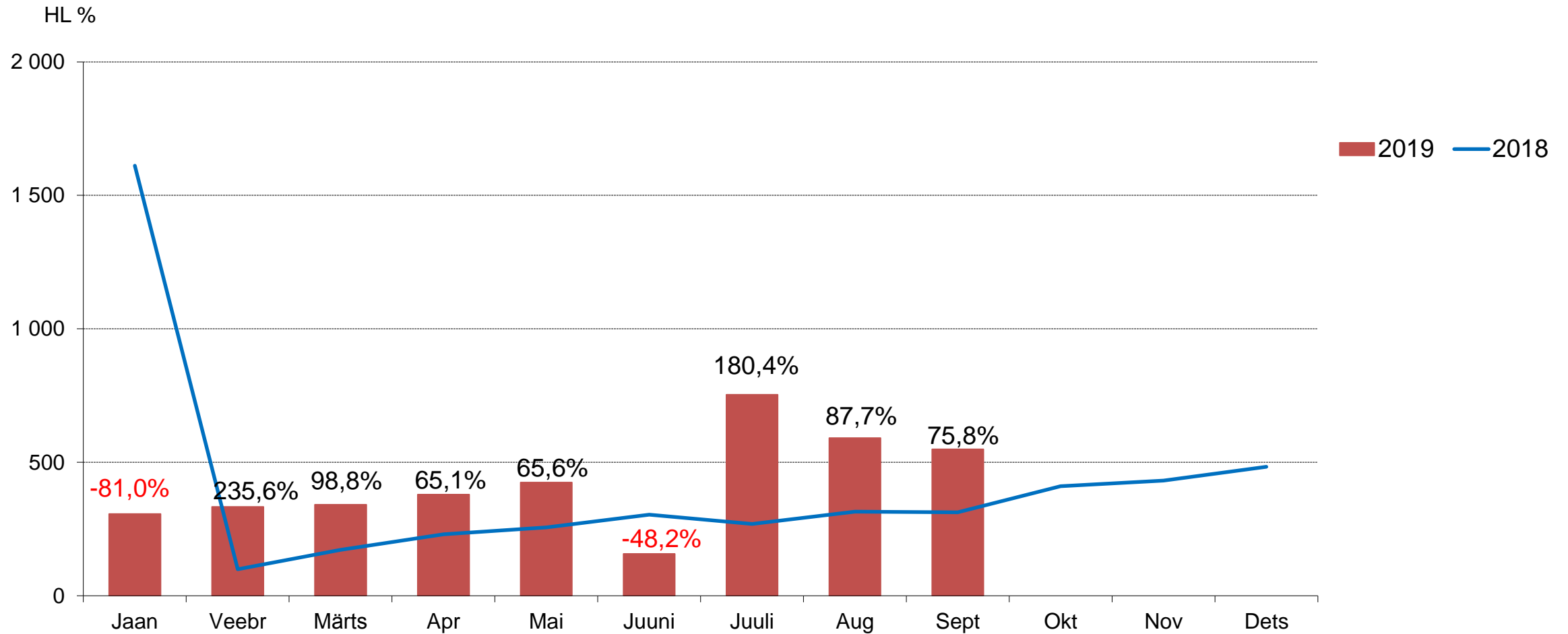
Bensiini deklareerimine 1,3% üle eelmise aasta taseme



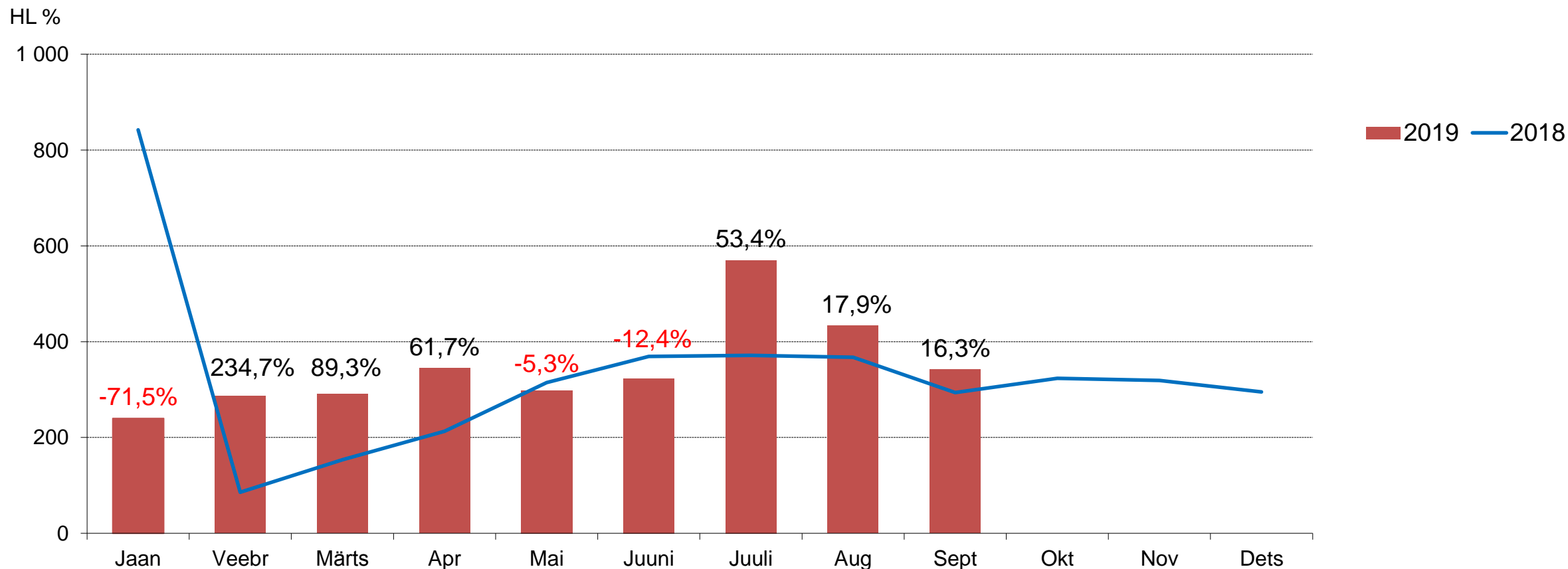
Alkoholiaktsiisi tasumine septembris 10,7% suurem kui aasta varem



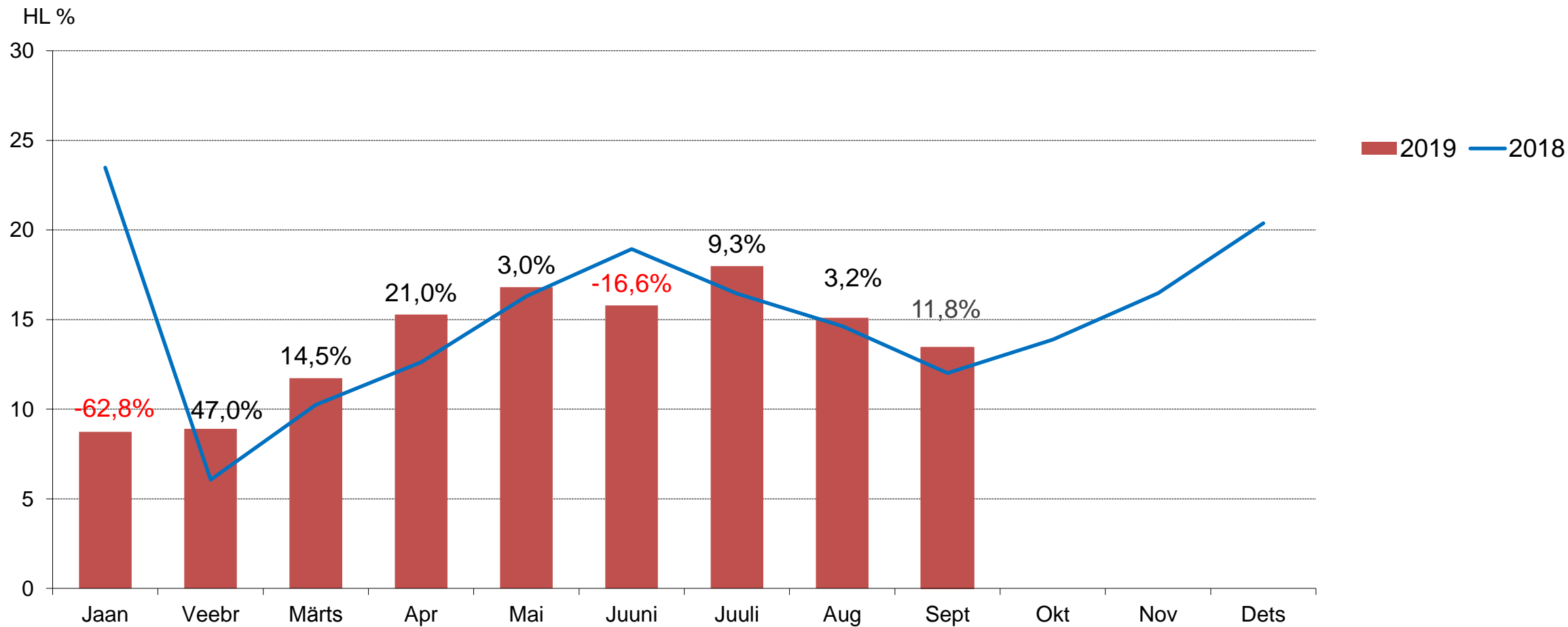
Kange alkoholi deklareeritud üheksa kuuga 7,5% rohkem kui eelmisel aastal



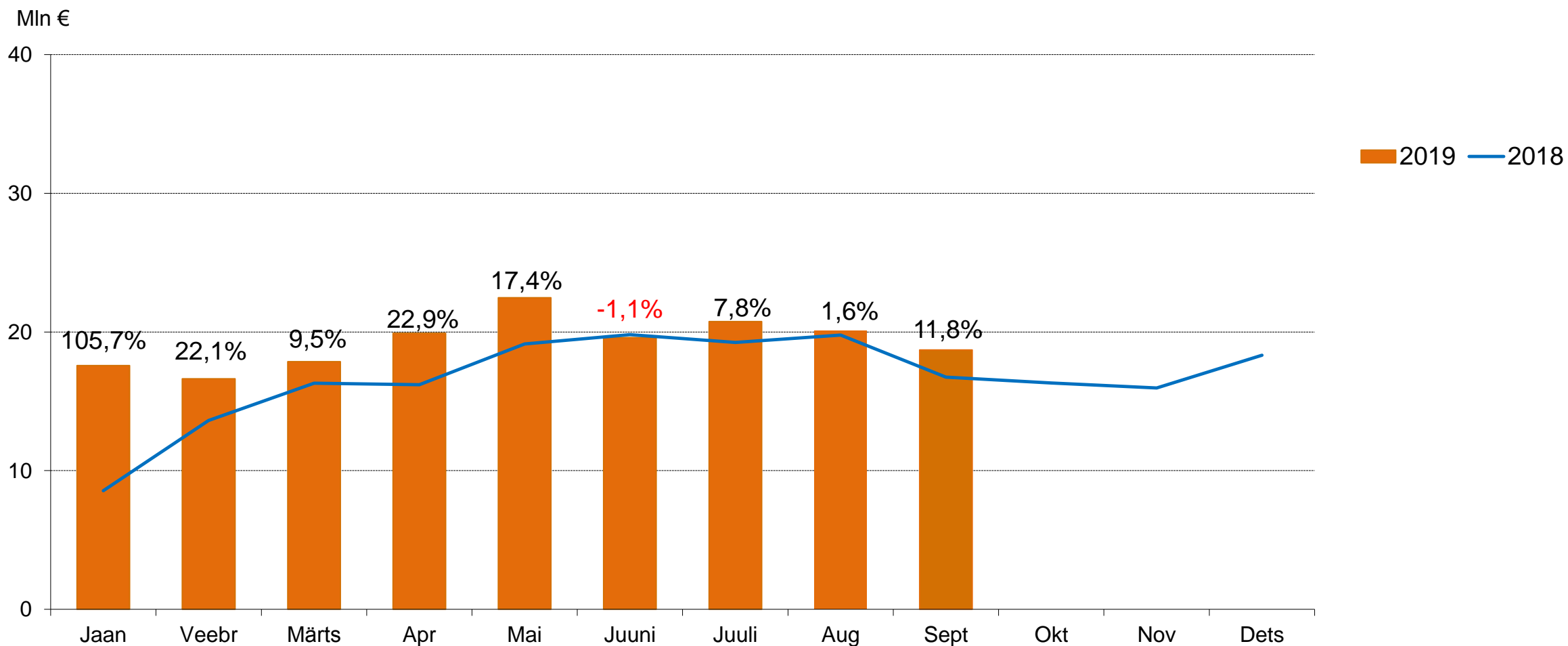
Õlut deklareeritud üheksa kuuga 3,9% rohkem kui aasta varem



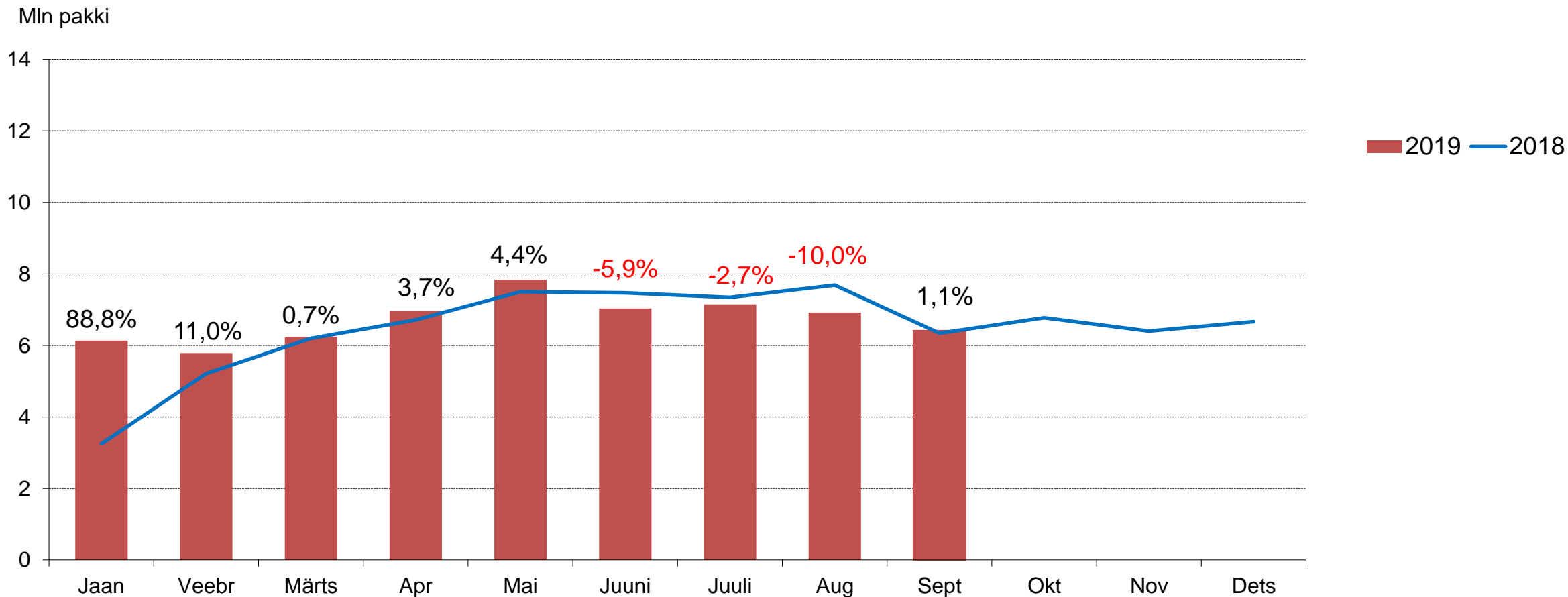
Veini üheksa kuu deklareerimine 5,3% väiksem v.e.a



Tubakaaksiisi tasuti septembris 11,8% rohkem kui aasta varem



Sigarette septembris deklareeritud sama palju kui eelmisel aastal



Eelarve on täitunud 73,5%liselt ehk 0,3% võrra vähem kui mullu samal ajal

2019 tasumised (mln EUR)	EELARVE	9 kuud 2019	9 kuud v.e.a	EELARVE
				2019 täitmine
Keskvalitsuse maksud	7 768	5 705,8	6,2%	73,5%
Tulumaks	795	561,0	-9,0%	70,6%
Füüsilise isiku tulumaks	290	167,0	-10,2%	57,6%
Juriidilise isiku tulumaks	505	394,0	-8,4%	78,1%
Sotsiaalmaks	3 280	2 473,0	10,1%	75,4%
Raskeveokimaks	6	3,9	-1,6%	69,1%
Käibemaks	2 550	1 812,1	6,1%	71,1%
Aktsiisid kokku	1 069	798,2	7,1%	74,6%
Alkoholiaktsiis	230	166,6	-2,3%	72,3%
Tubakaaktsiis	220	173,6	16,2%	78,8%
Kütuseaktsiis	584	432,4	8,7%	74,1%
Pakendiaktsiis	0	0,3	90,8%	138,9%
Elektriaktsiis	35	25,3	-7,0%	72,9%
Hasartmängumaks	29	21,9	7,3%	76,7%
Tollimaks	39	35,6	16,8%	91,1%
KOV FITM	1 182	906,7	10,9%	76,7%

Valitsussektori eelarvepositsioon

2019.a septembri lõpuks ulatus ülejääk 0,02%ni SKPst (6 mln €)

