

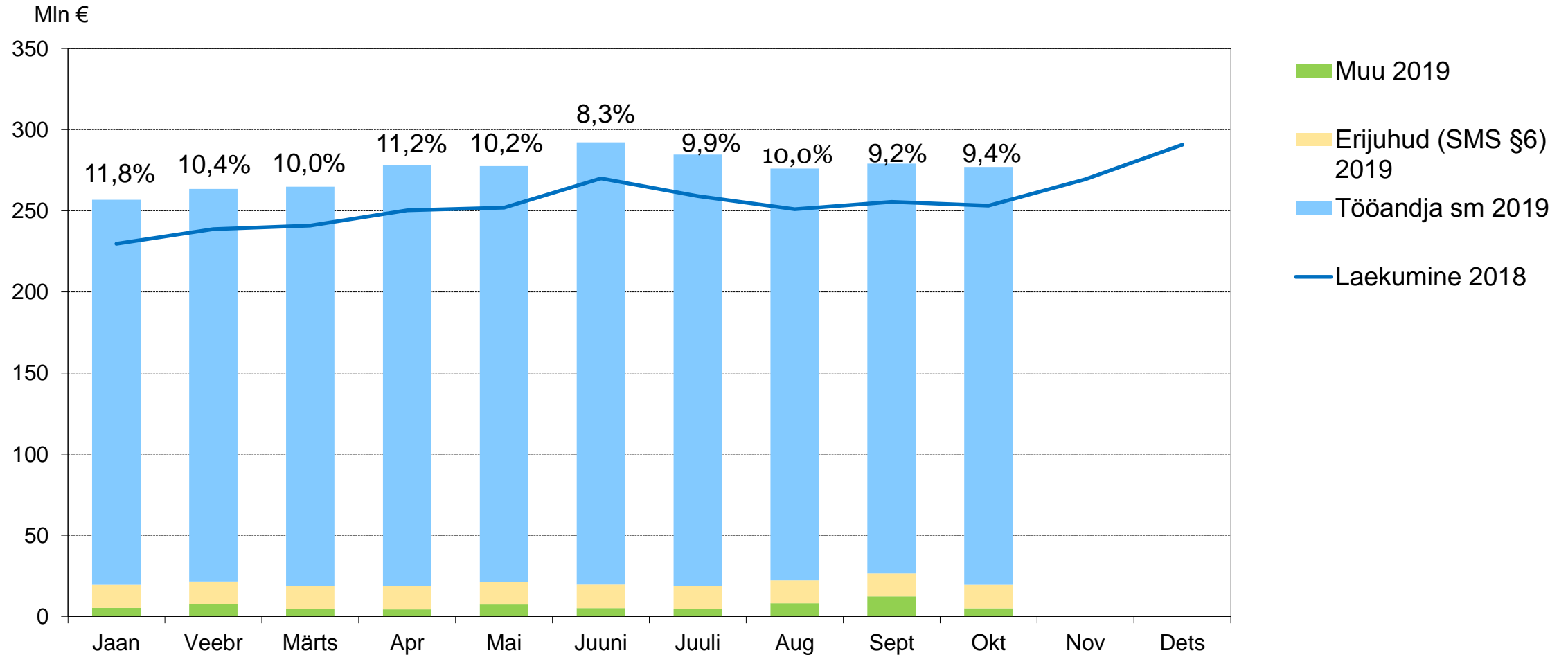


Oktoobris tasuti riigieelarve
tuluna 692,4 mln eurot makse,
mida on 10,4% rohkem
kui 2018. aastal

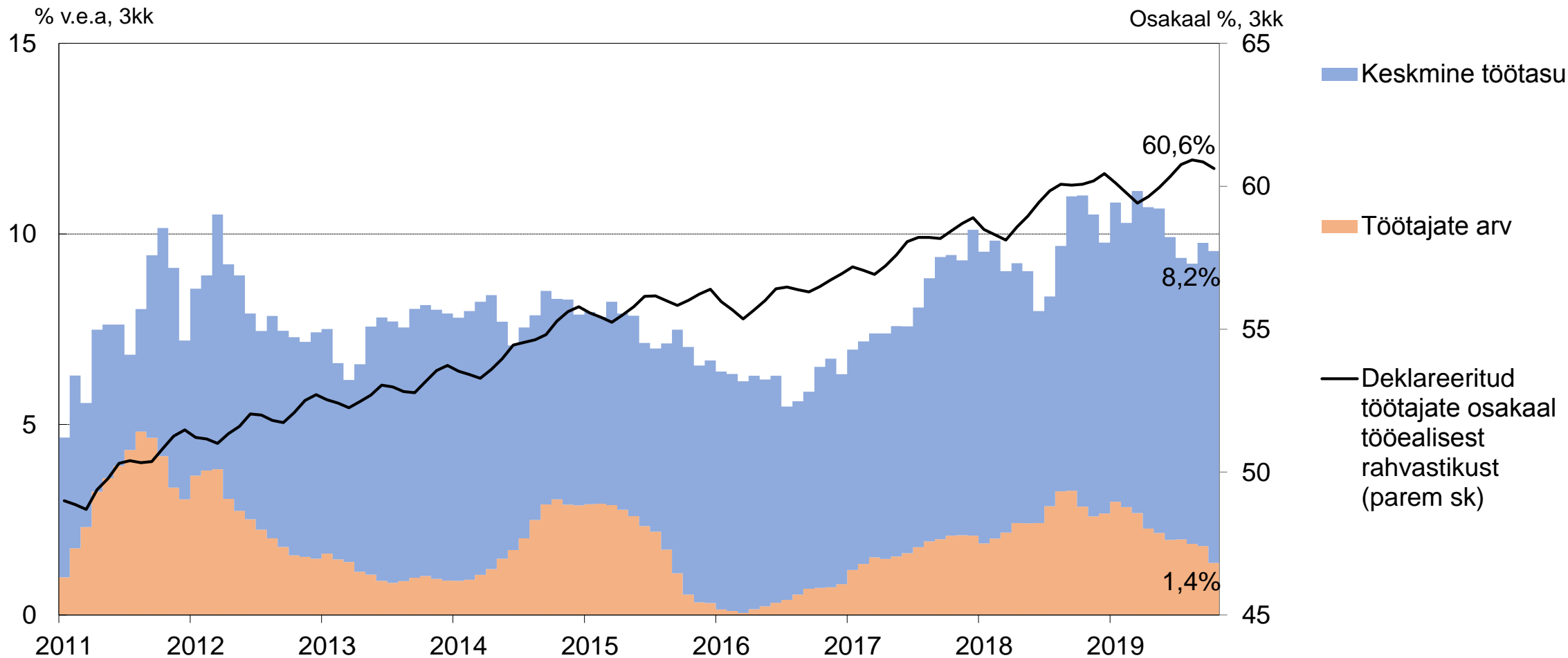
09.12.2019

- **Sotsiaalmaksu** tasumist oktoobris mõjutas keskmise palga kiirenemine 8,1%le ja töötajate arvu kasvu aeglustumine 0,9%le. Suurematest sektoritest vedasid viimase 12 kuu palgafondi kasvu haldus, haridus, tervishoid ja ehitus.
- **Käibemaksu** tasumise kasv oktoobris eelmise kuuga võrreldes aeglustus ja ulatub 2,4%ni. Kasvu panustasid tegevusaladest enim taime- ja loomakasvatus ning mootorsõidukite müük.
- **Aktsiiside** tasumine on stabiilne, oktoobri tarbimises võrreldes eelmise kuuga olulisi muutuseid ei ole.

Sotsiaalmaksu tasumise kasv kiirenes oktoobris 9,4%le

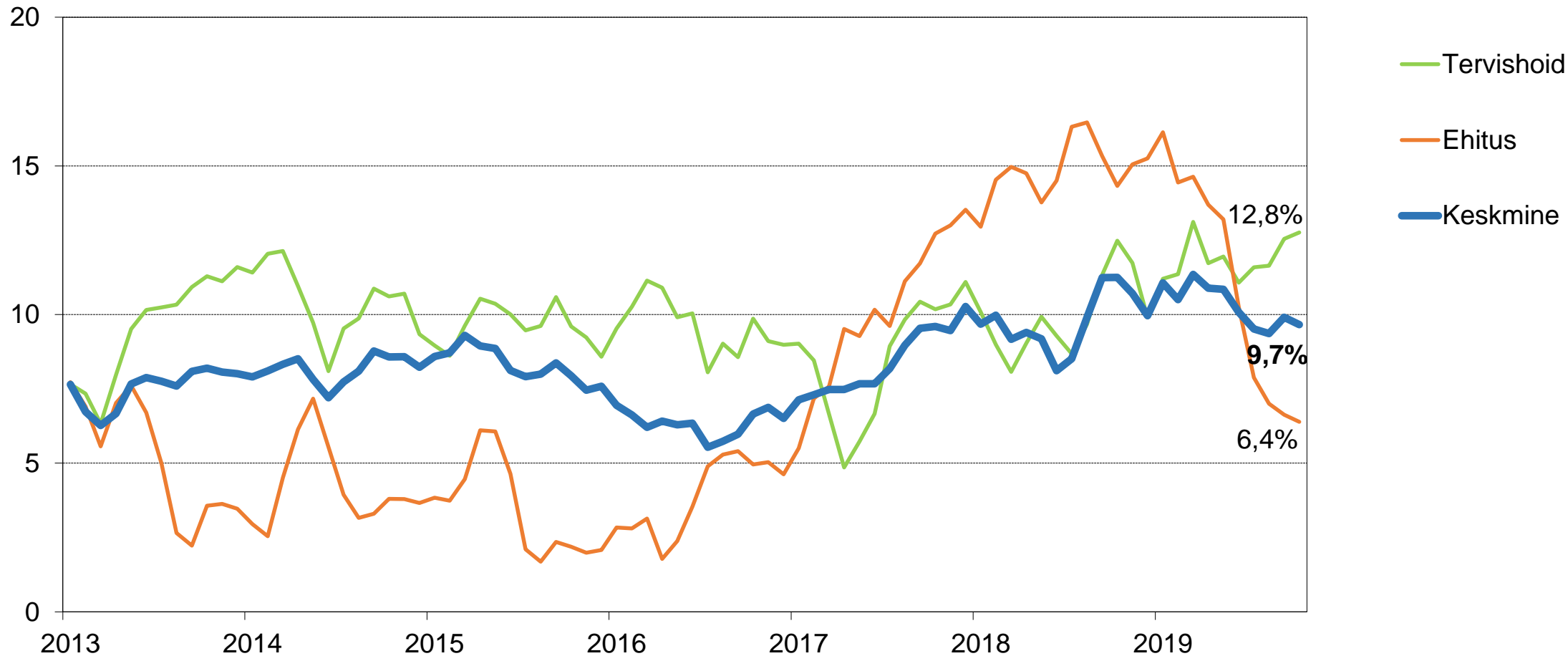


Keskmise töötasu kasv kiirenes 8,2%le, töötajate arvu kasv aeglustus 1,4%le

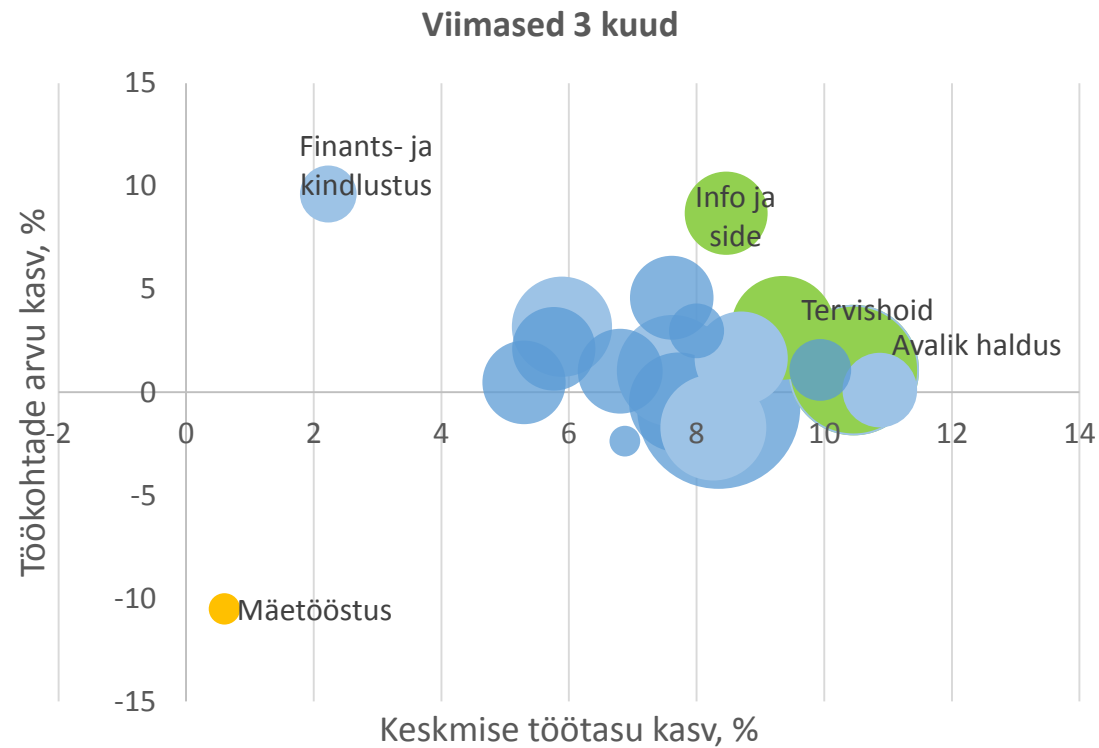


Kolme kuu palgafondi vedas suurematest sektoritest tervishoid, aeglaseima kasvuga oli ehitus

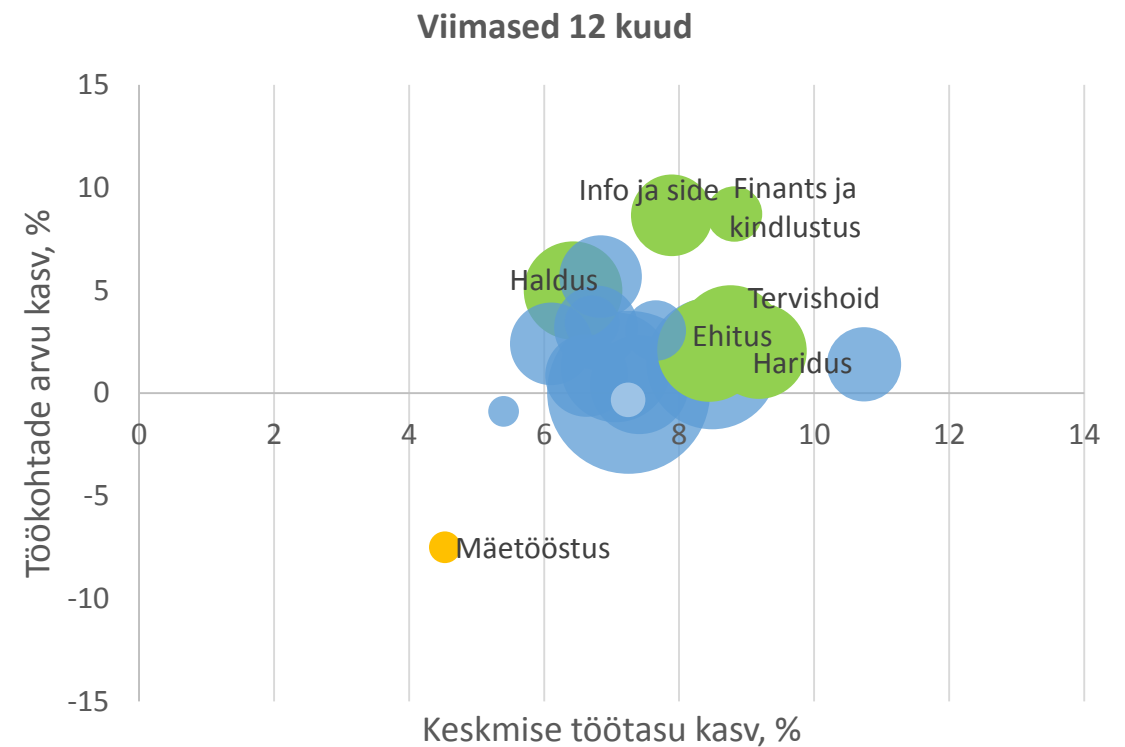
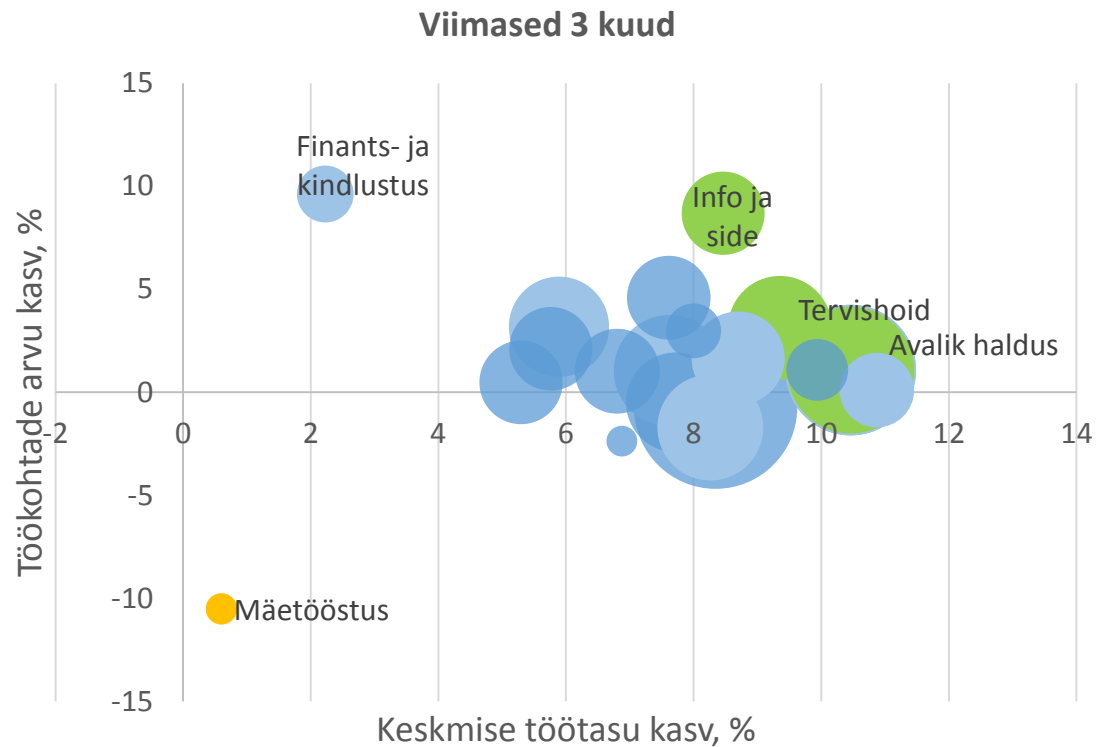
% v.e.a, 3 kk



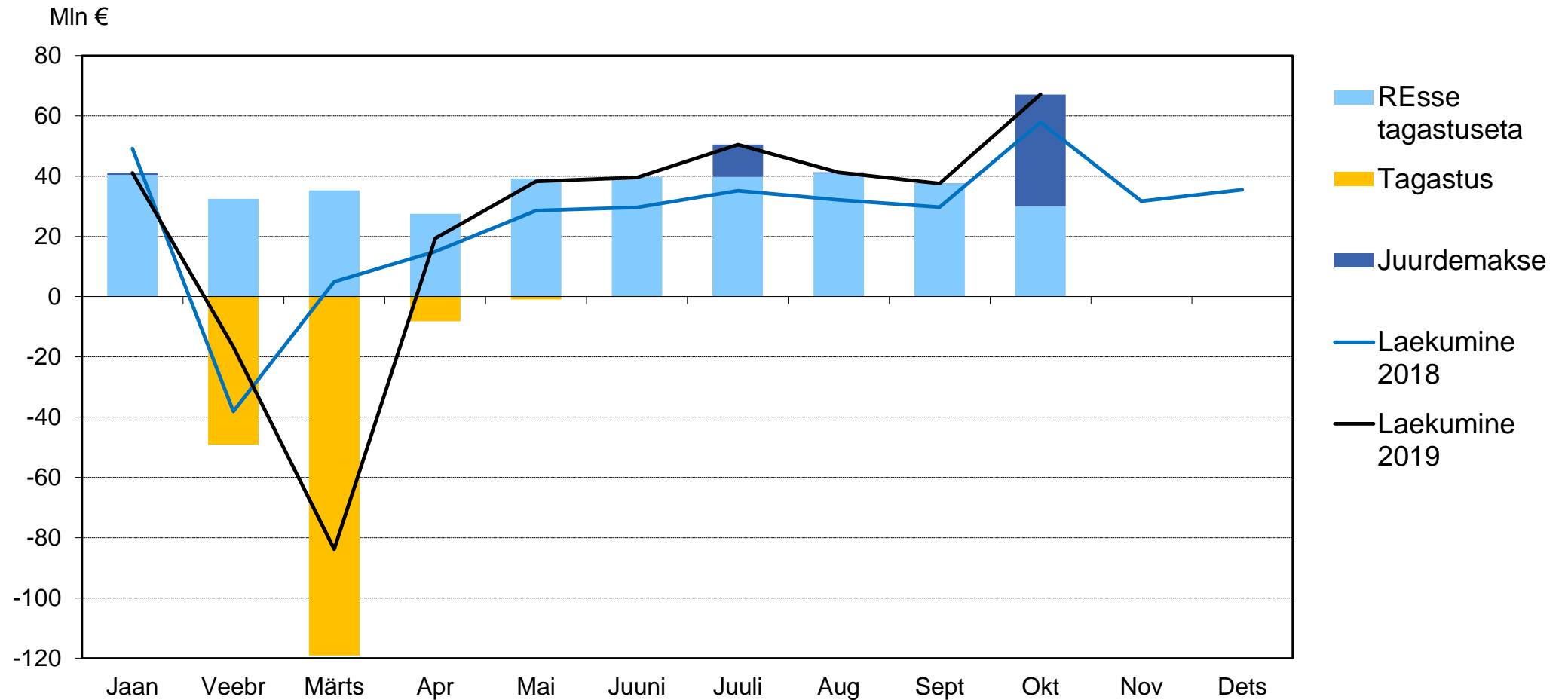
Kolme kuu palgafondi kasvu kõigist sektoritest vedas info ja side 17,9%



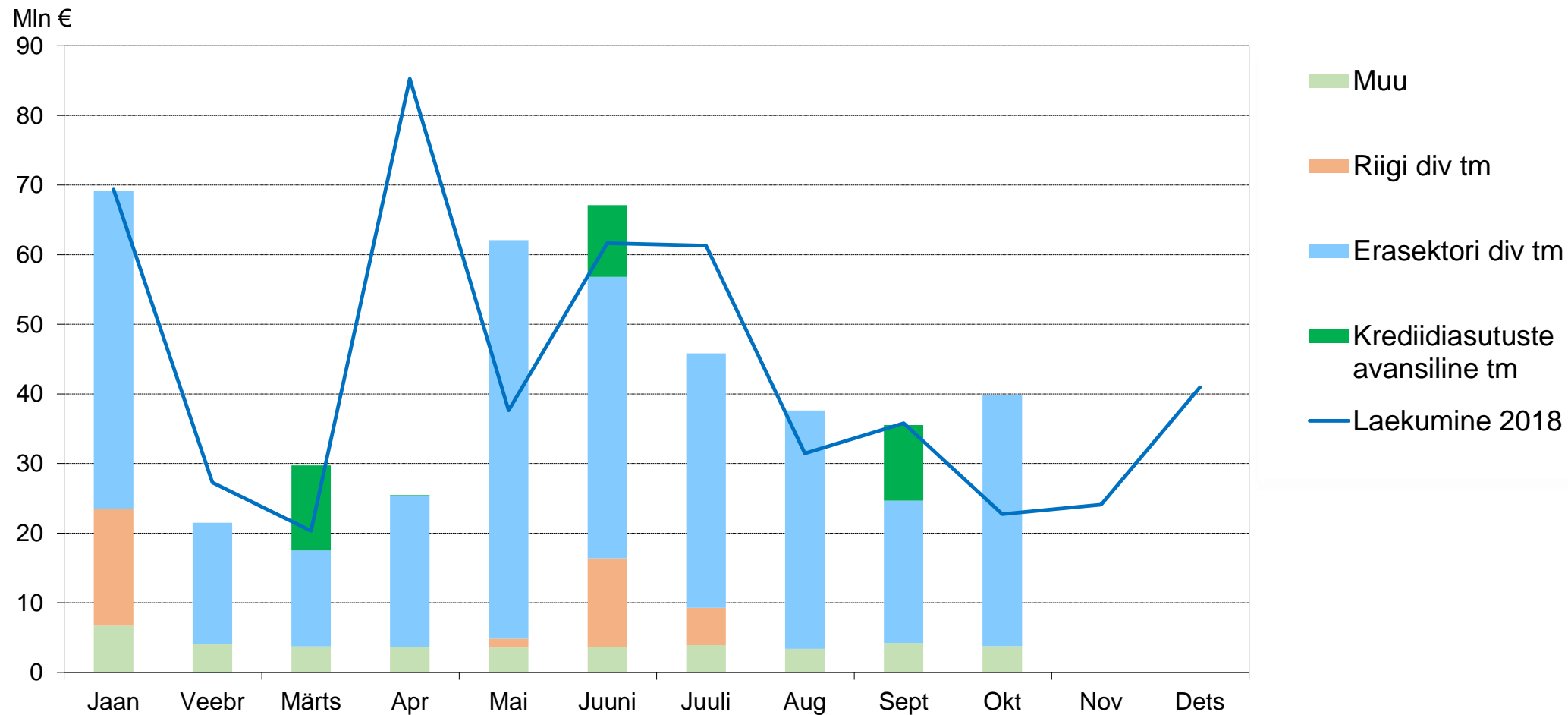
Aasta vaates on palgafondi kasvu eesotsas suurematest sektoritest haldus 12,1%, haridus 11,9%, tervishoid 11,6% ja ehitus 11,6%



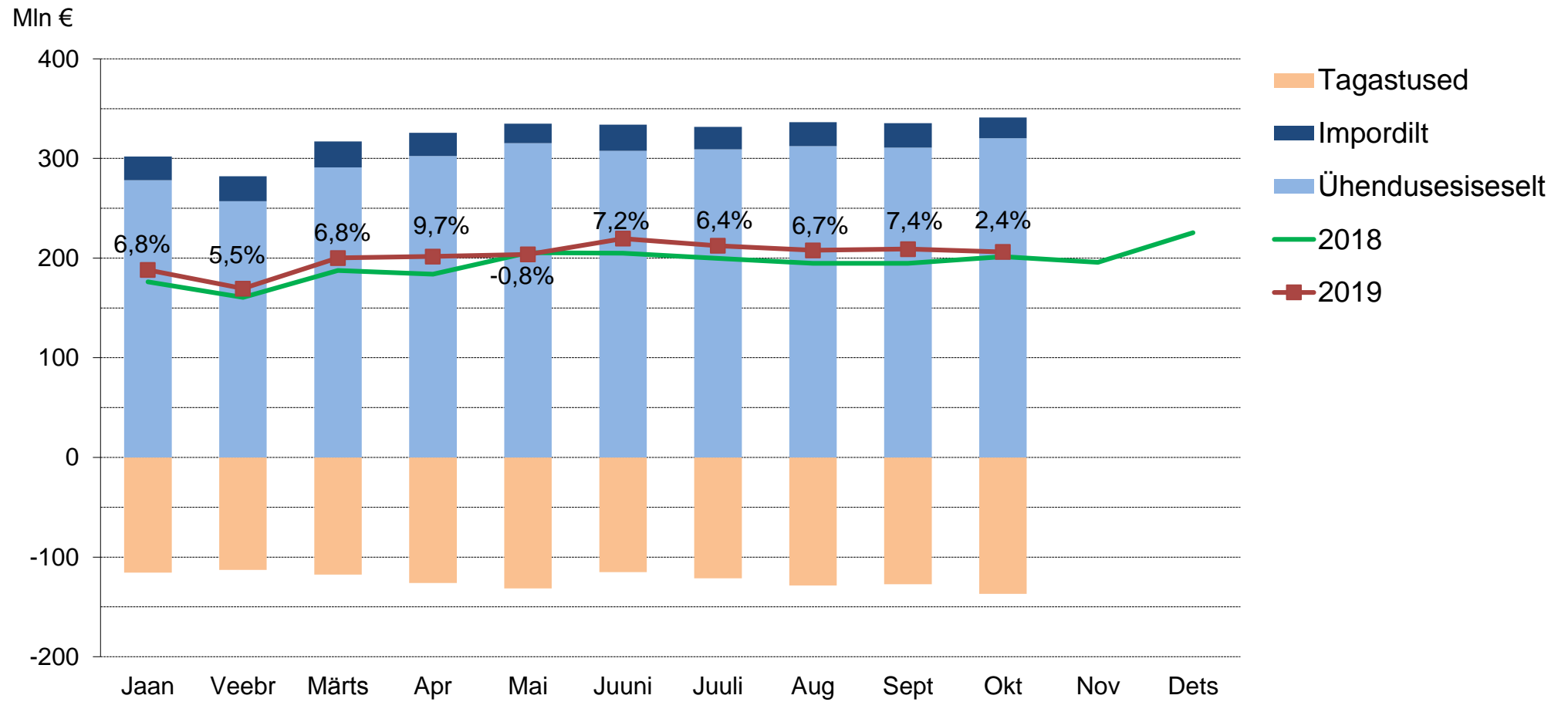
Füüsilise isiku tulumaksu laekumist oktoobris mõjutas juurdemääratud tulumaks, mida oli 4% enam kui eelmisel aastal



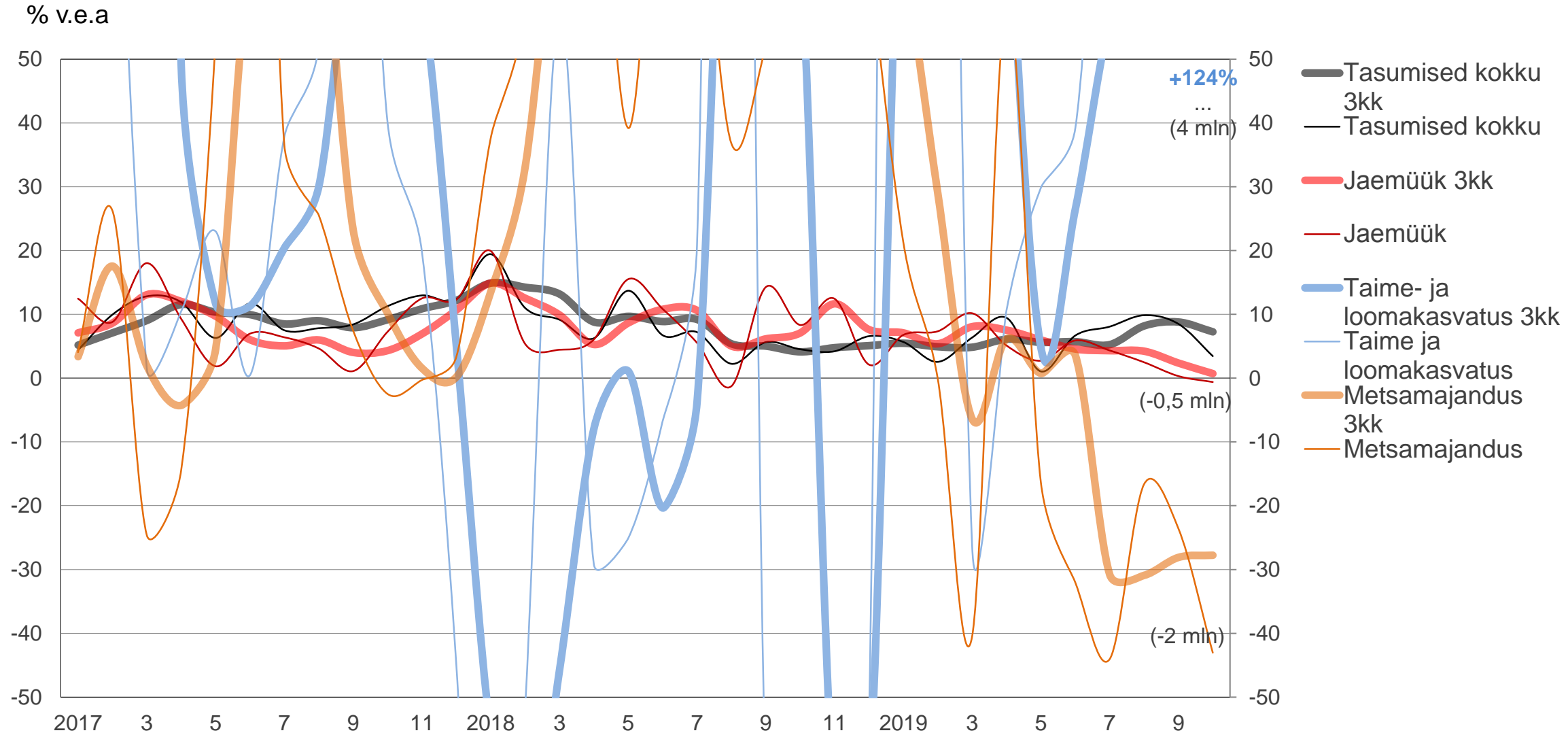
Juriidilise isiku tulumaksu laekumist toetas oktoobris tulumaks püsivast tegevuskohast välja viidud kasumilt



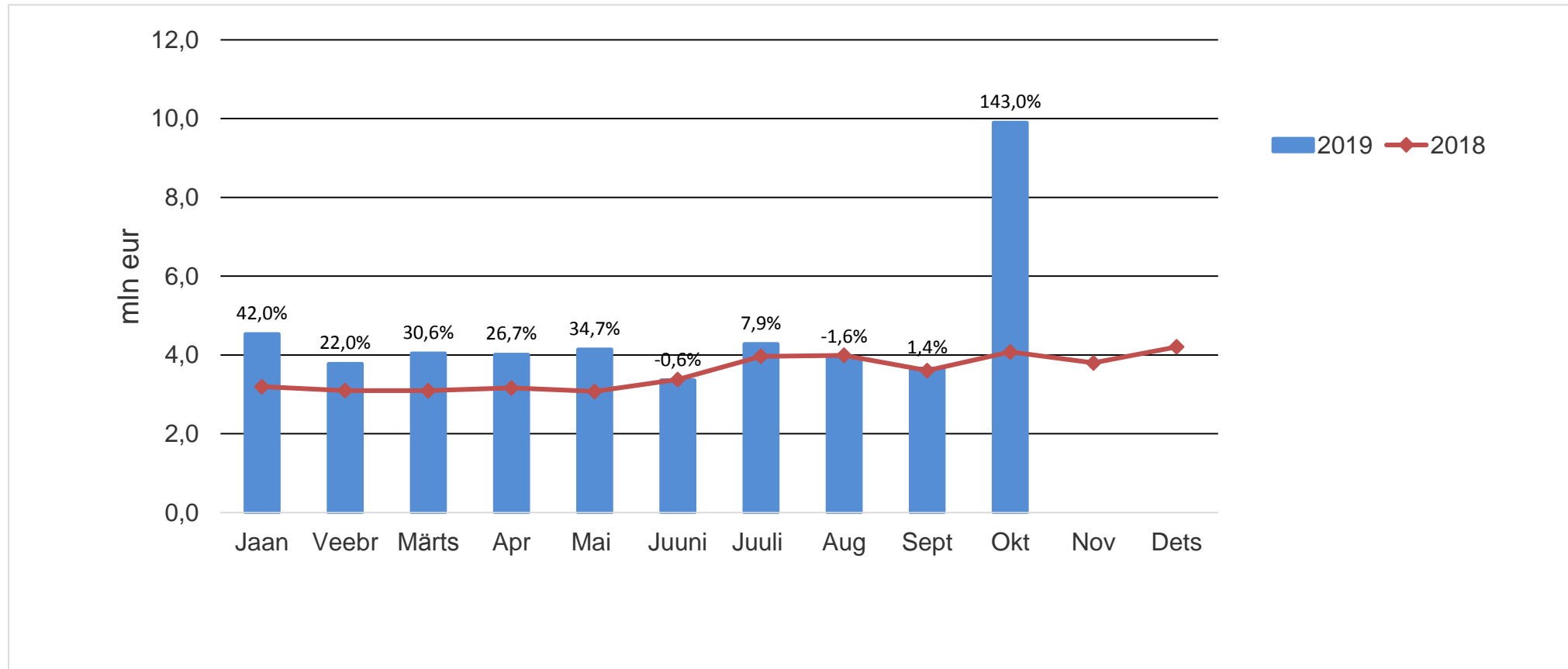
Käibemaksutulu on oktoobris 2,4% enam kui mullu



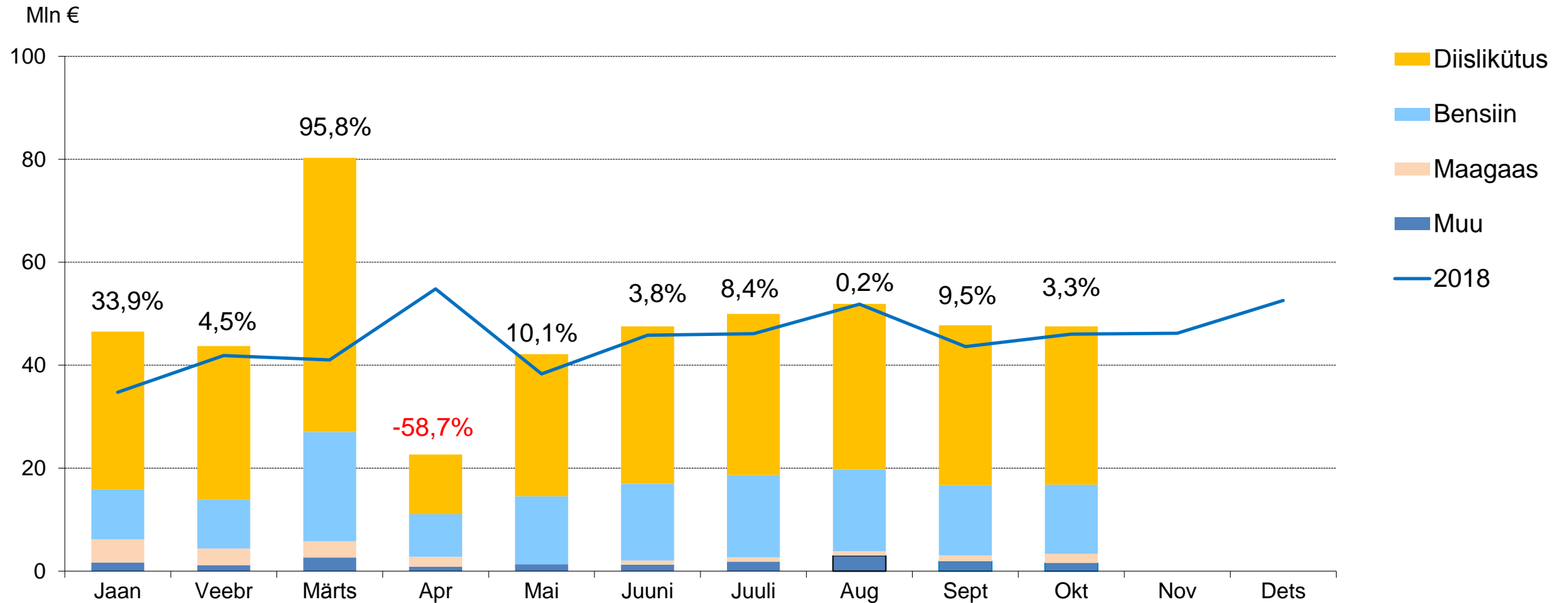
Käibemaksu tasumine on kasvanud enim taime- ja loomakasvatuses ja langenud metsamajanduses (% v.e.a 3kk)



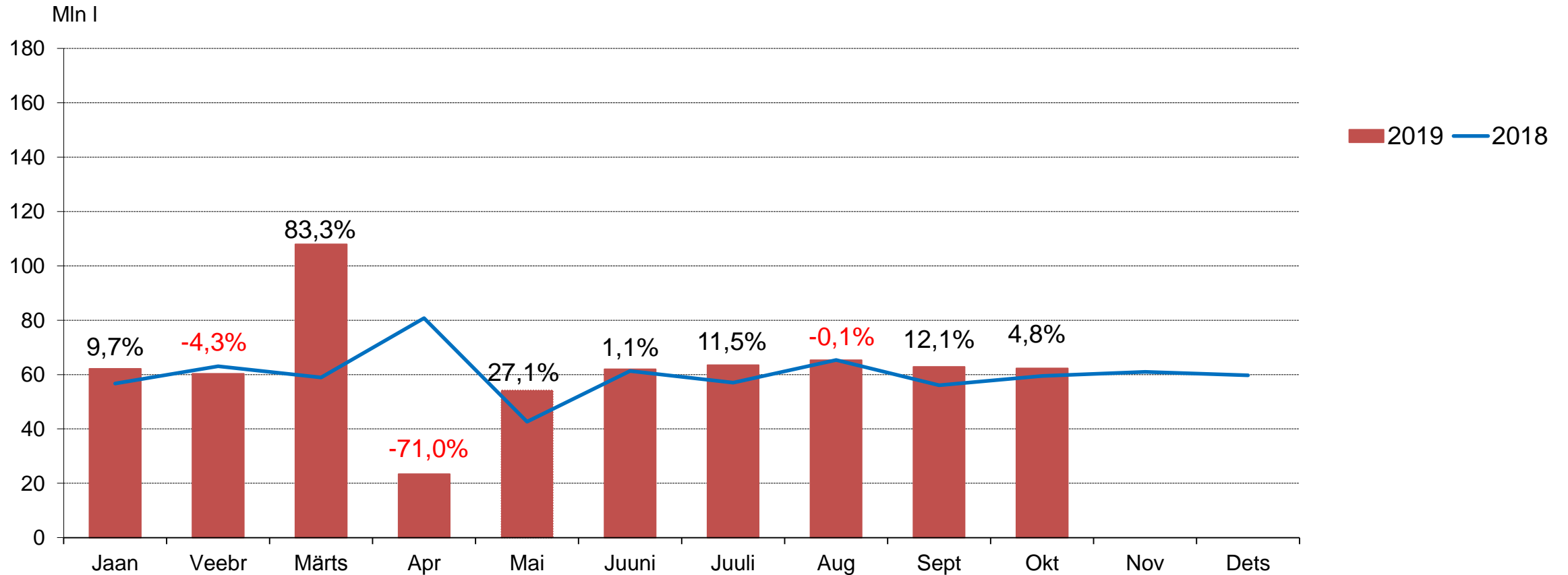
Tollimaksu tasumist mõjutas oktoobris oluliselt dumpinguvastane tollimaks



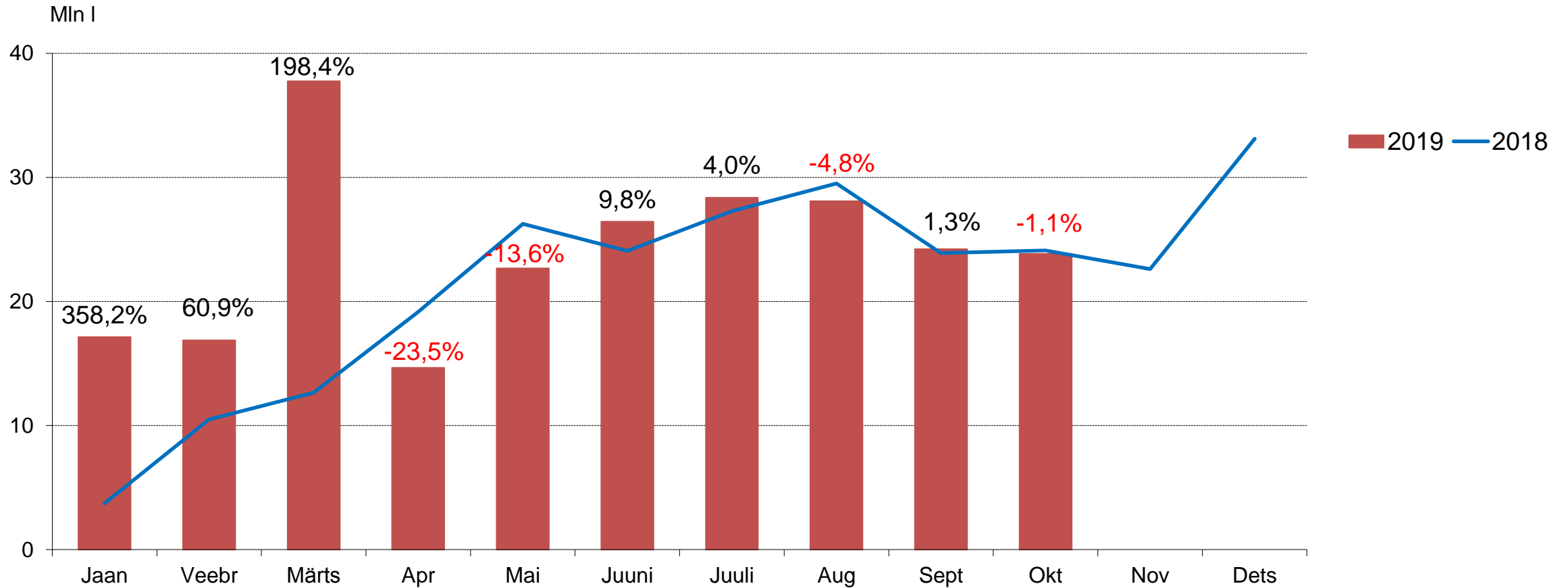
Kütuseaktsiisi tasuti oktoobris 3,3% rohkem kui eelmisel aastal



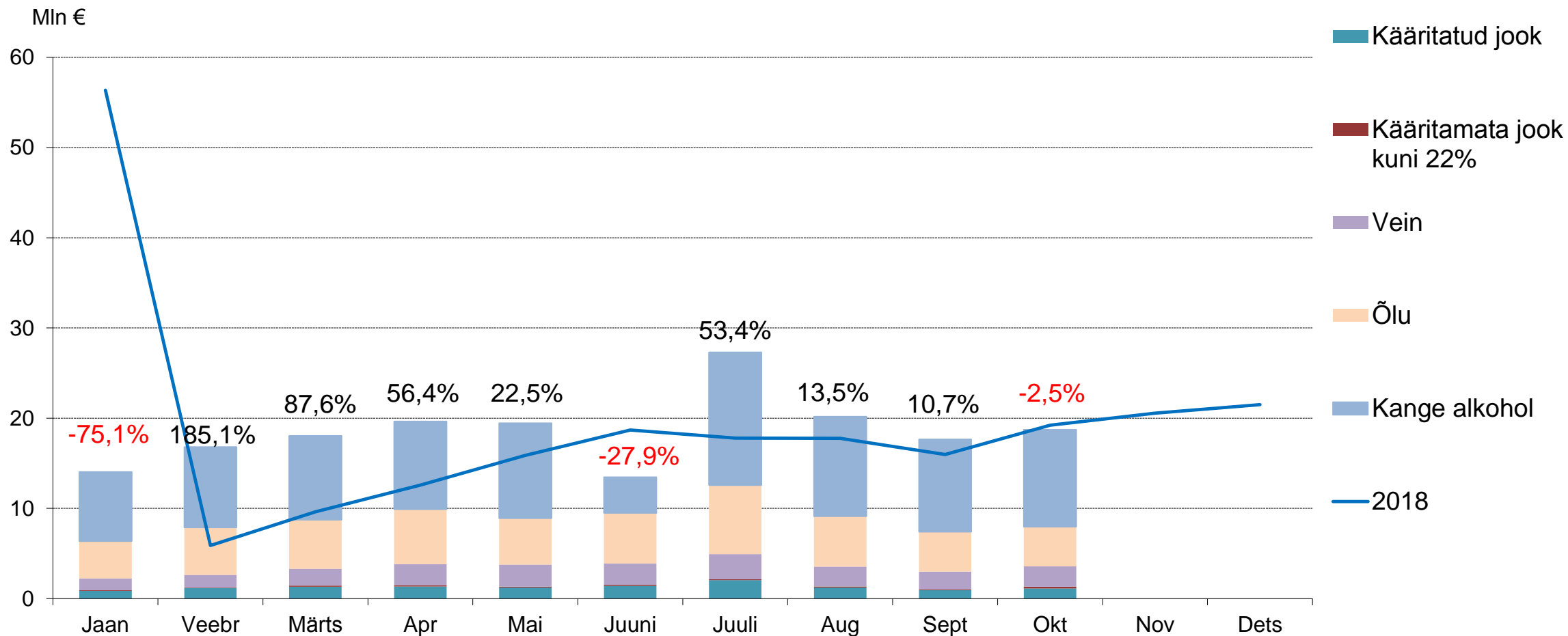
Diislikütust deklareeritud kümne kuuga 3,8% rohkem kui eelmisel aastal



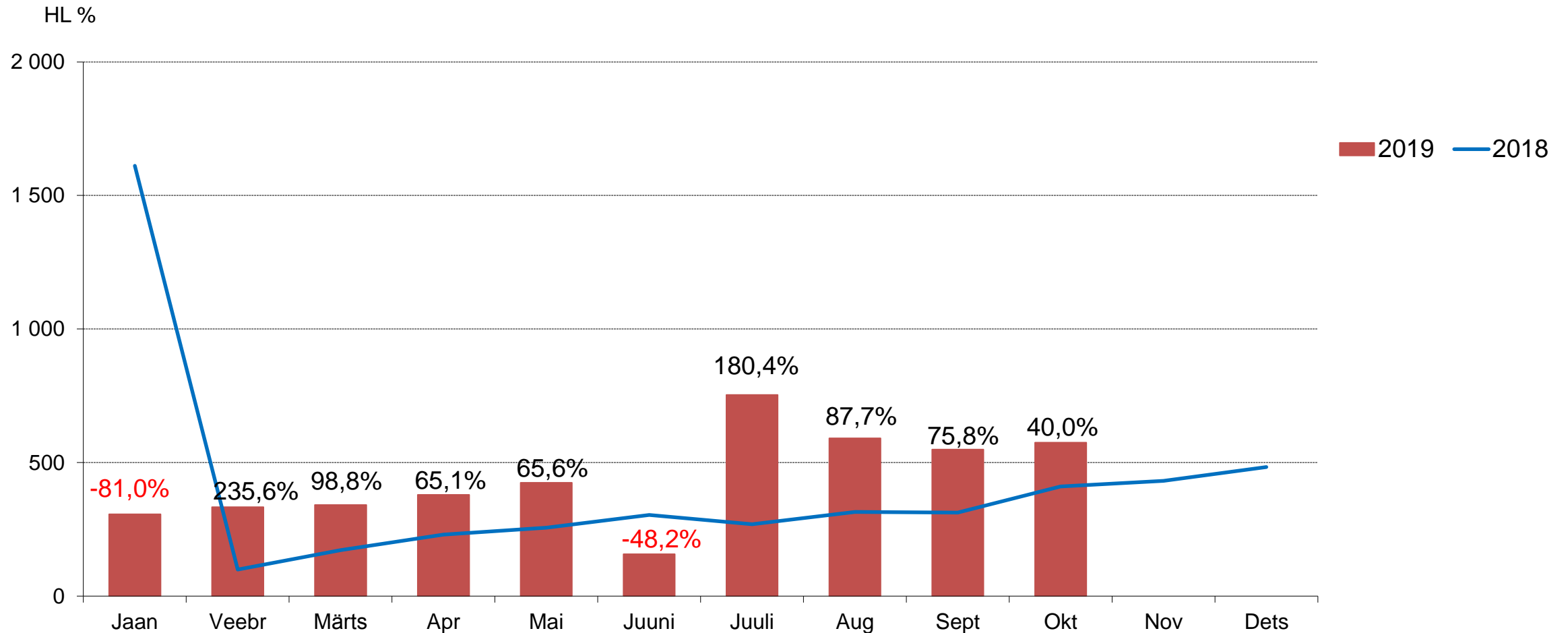
Bensiini deklareerimine 1,1% alla eelmise aasta taseme



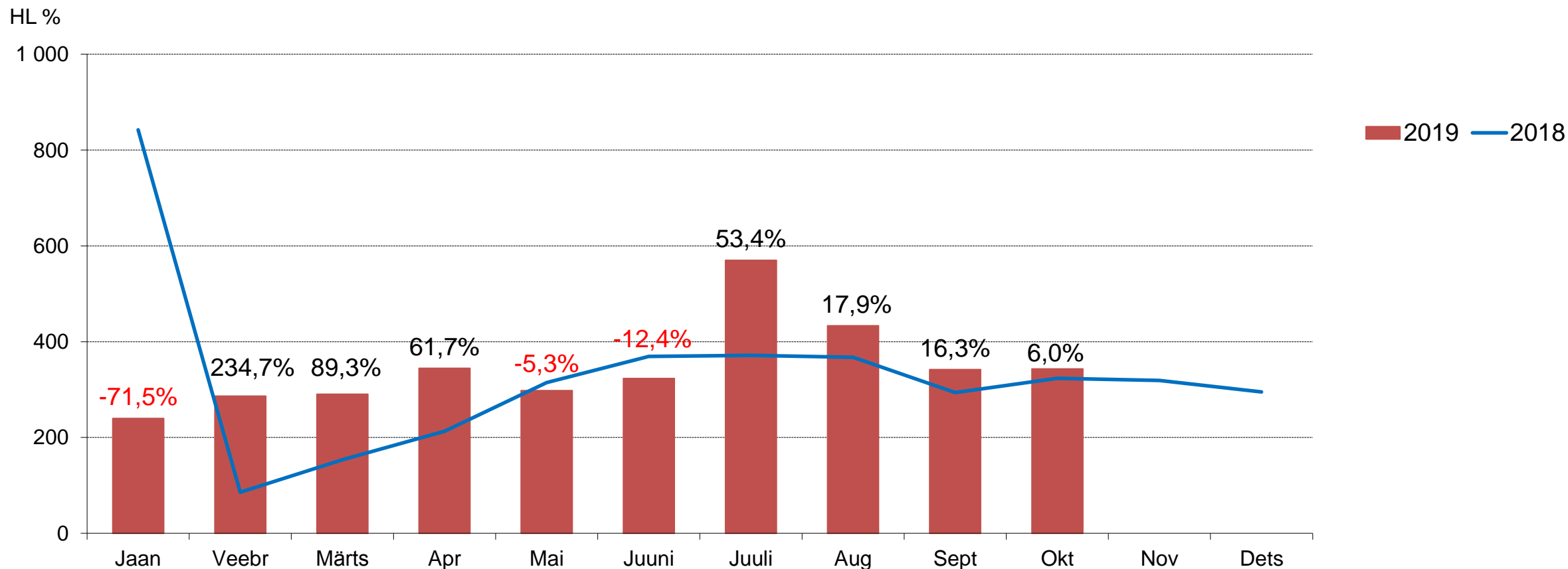
Alkoholiaktsiisi tasumine oktoobris 2,5% väiksem kui aasta varem



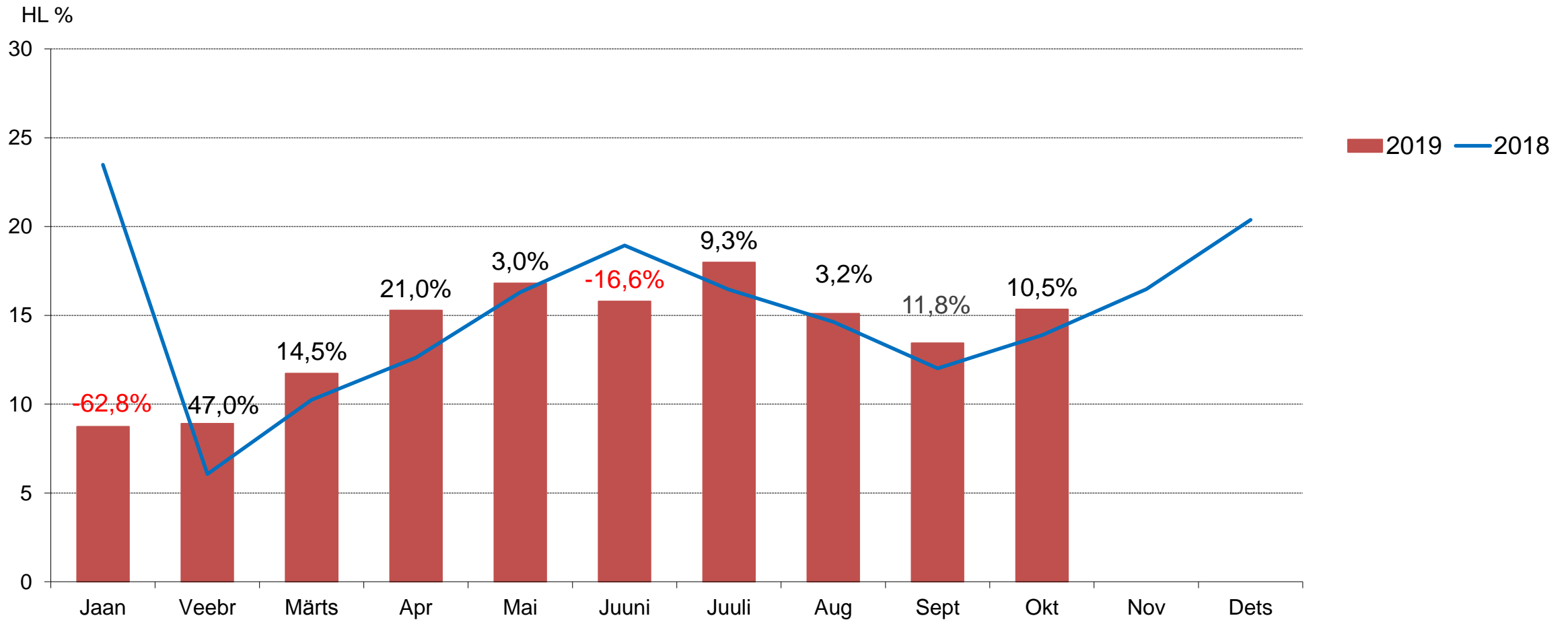
Kange alkoholi deklareeritud kümne kuuga 10,9% rohkem kui eelmisel aastal



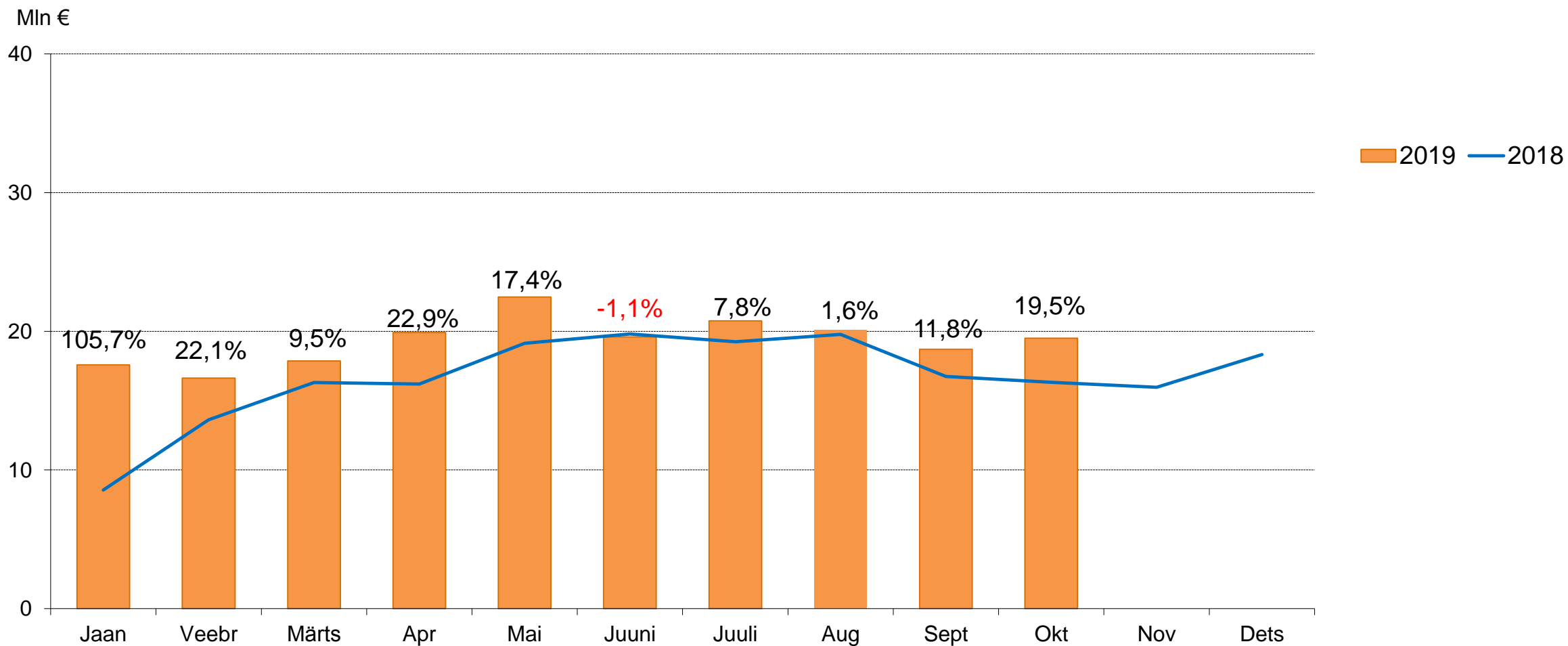
Õlut deklareeritud kümne kuuga 4,1% rohkem kui aasta varem



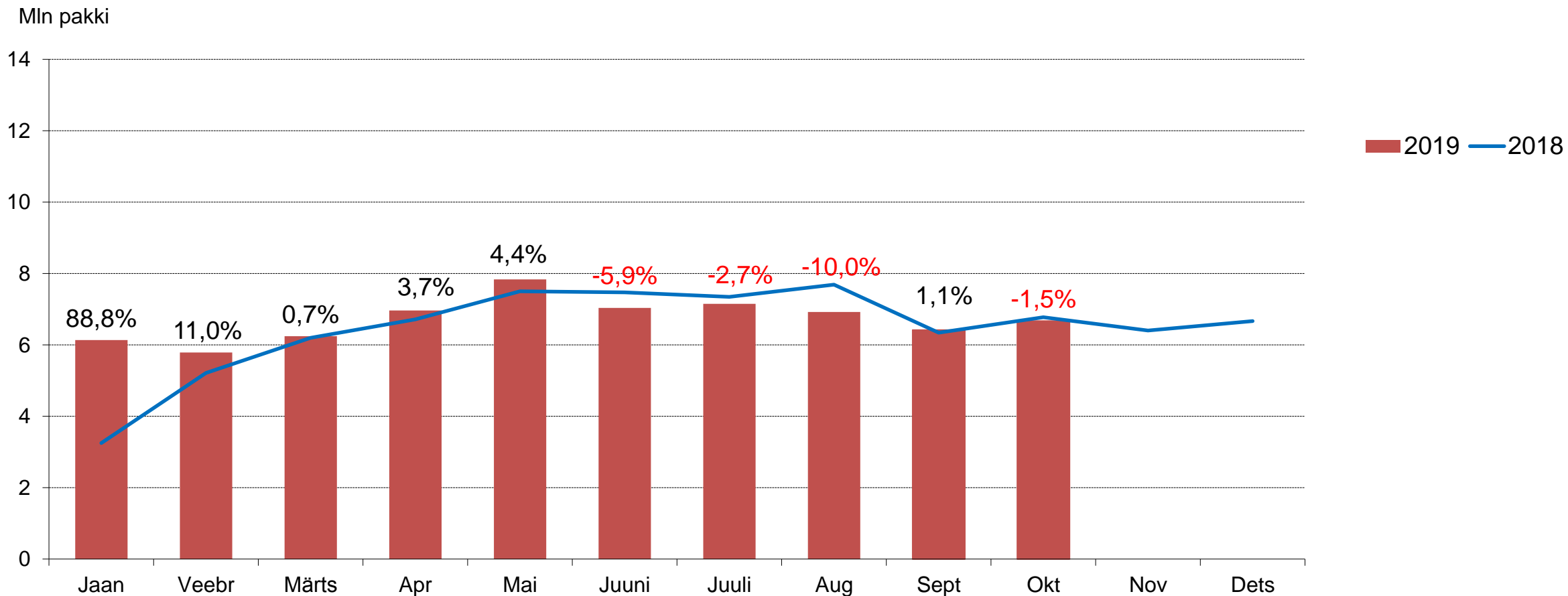
Veini kümne kuu deklareerimine 3,8% väiksem v.e.a



Tubakaaksiisi tasuti oktoobris 19,5% rohkem kui aasta varem



Sigarette deklareeritud jätkuvalt eelmise aasta tasemel



Kümne kuu tasumine ületab eelarveootust

2019 tasumised (mln EUR)	EELARVE	10 kuud 2019	10 kuud v.e.a	EELARVE 2019 täitmine
Keskvalitsuse maksud	7 768	6 398	6,7%	82,4%
Tulumaks	795	668	-4,1%	84,0%
Füüsilise isiku tulumaks	290	234	-4,1%	80,7%
Juriidilise isiku tulumaks	505	434	-4,2%	86,0%
Sotsiaalmaks	3 280	2 750	10,0%	83,8%
Raskeveokimaks	6	5	-1,3%	91,1%
Käibemaks	2 550	2 018	5,7%	79,1%
Aktsiisid kokku	1 069	887	6,9%	82,9%
Alkoholiaktsiis	230	185	-2,3%	80,4%
Tubakaaktsiis	220	193	16,6%	87,7%
Kütuseaktsiis	584	480	8,1%	82,2%
Pakendiaktsiis	0	0	70,7%	141,9%
Elektriaktsiis	35	28	-7,2%	81,1%
Hasartmängumaks	29	24	7,7%	85,3%
Tollimaks	39	46	31,7%	116,5%
KOV FITM	1 182	1 011	10,8%	85,6%

Valitsussektori eelarvepositsioon

2019.a oktoobri lõpuks ulatus ülejääk 0,01%ni SKPst (3 mln €)

