

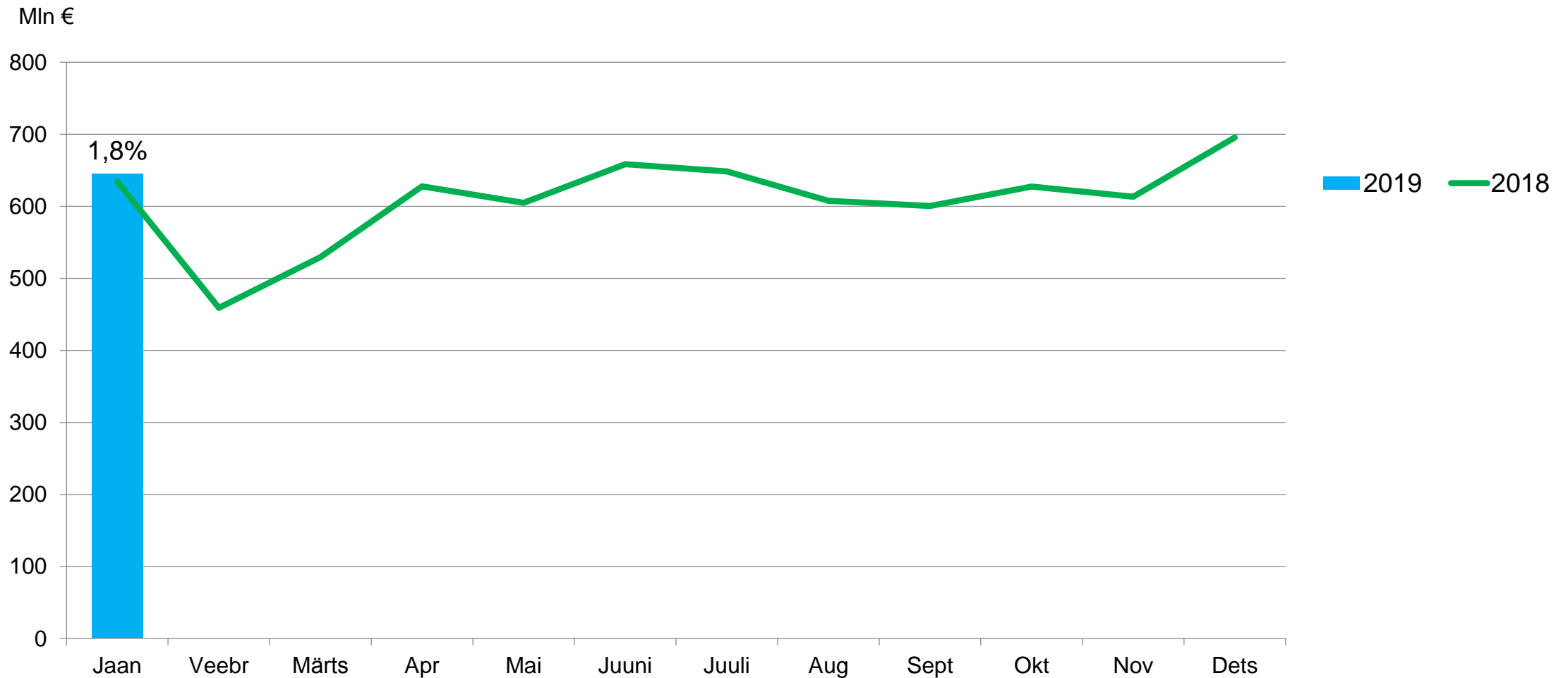


Jaanuaris tasuti riigieelarve
tuluna 645,6 mln eurot makse,
mida on 1,8% rohkem
kui 2018. aastal

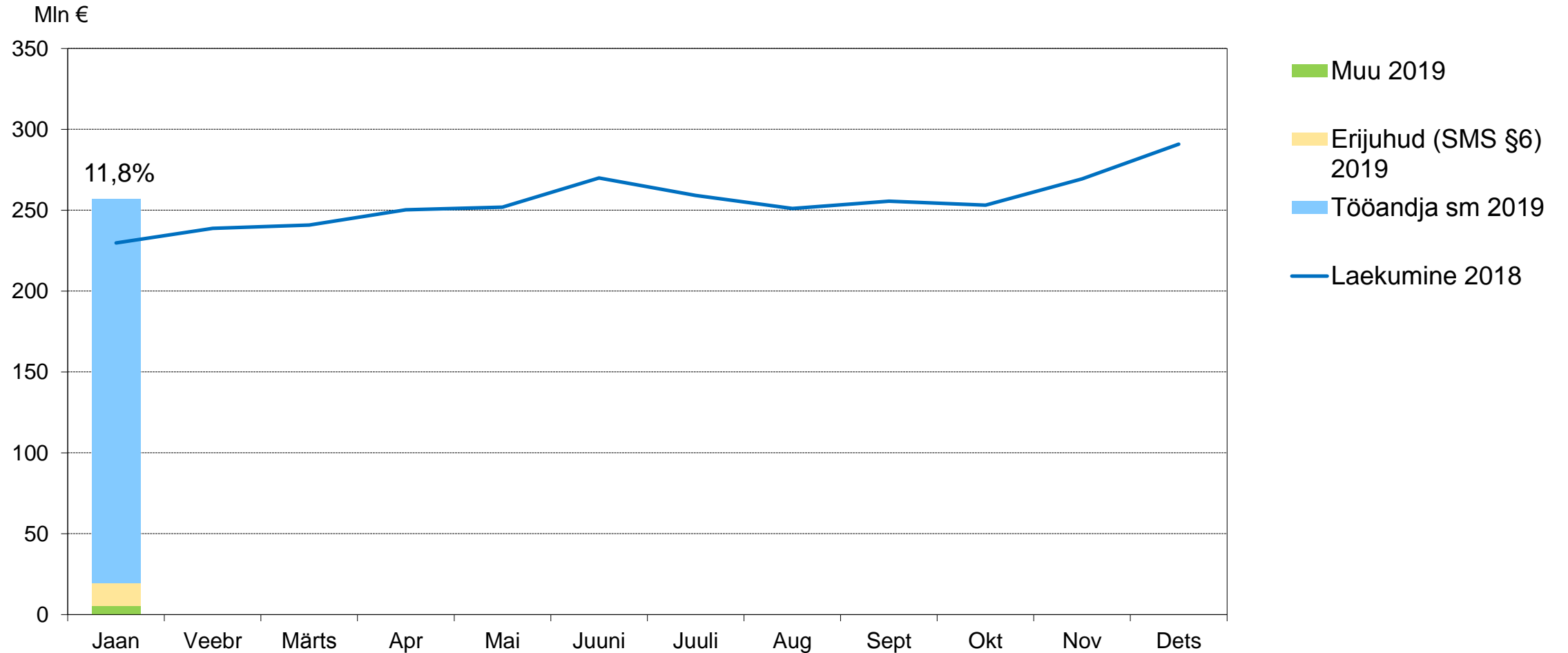
7.03.2019

- **Sotsiaalmaksu** tasumist jaanuaris mõjutas keskmise palga ja töötajate arvu kiirenenud kasv. Suurematest tegevusaladest vedasid nii viimase aasta kui viimase kolme kuu keskmist kasvu haridus ja ehitus.
- **Käibemaksutulu** aeglustunud kasvutrend jätkus ka jaanuaris. Tasumise kasvu panustasid tegevusaladest enim jaekaubandus ning energeetika.
- **Jaanuari aktsiisi tasumine** suhteliselt stabiilne. Võrdlust eelmise aastaga mõjutavad oluliselt eelmise aasta aktsiisitõusud ning neist tulenenud varumised.

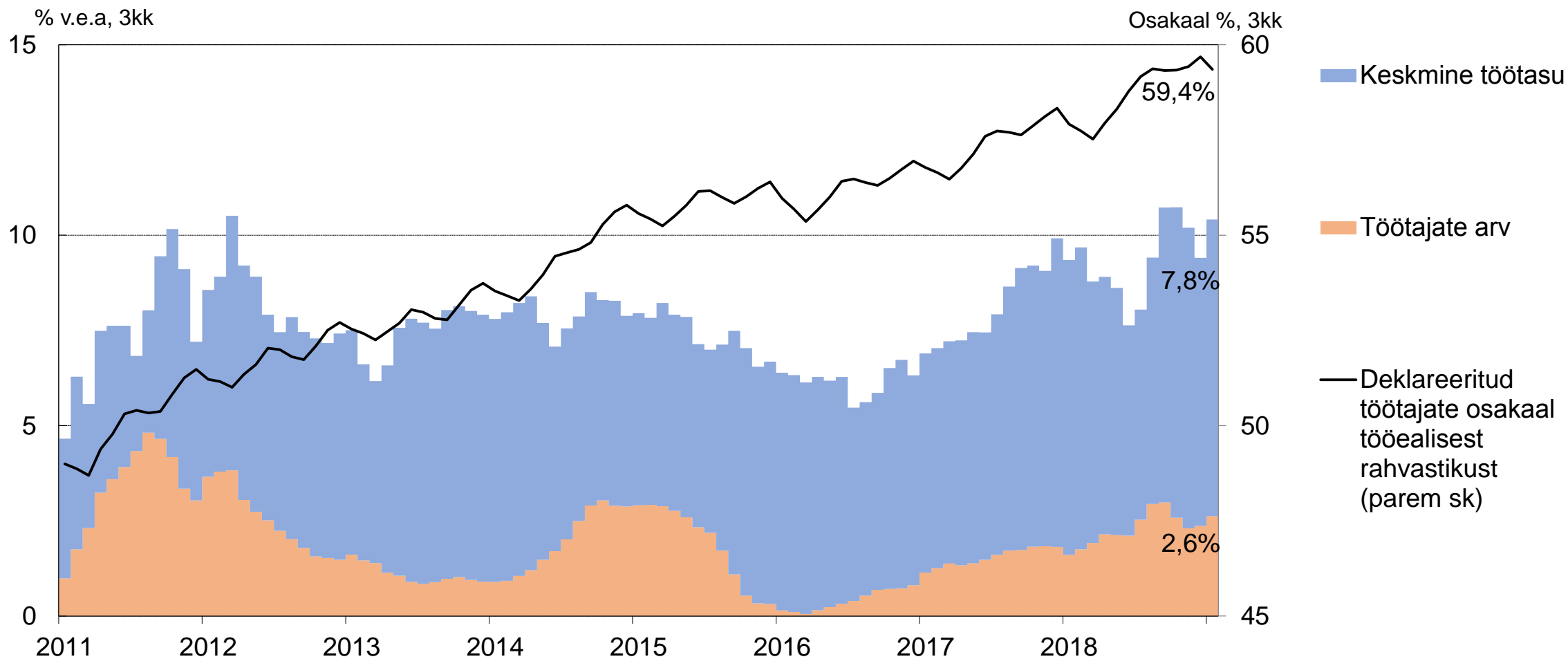
Jaanuari tasumise kasv oli madalam kui möödunud aastal, kasvu mõjutavad maksumuudatused



Sotsiaalmaksu tasumise kasv kiirenes jaanuaris 11,8%le

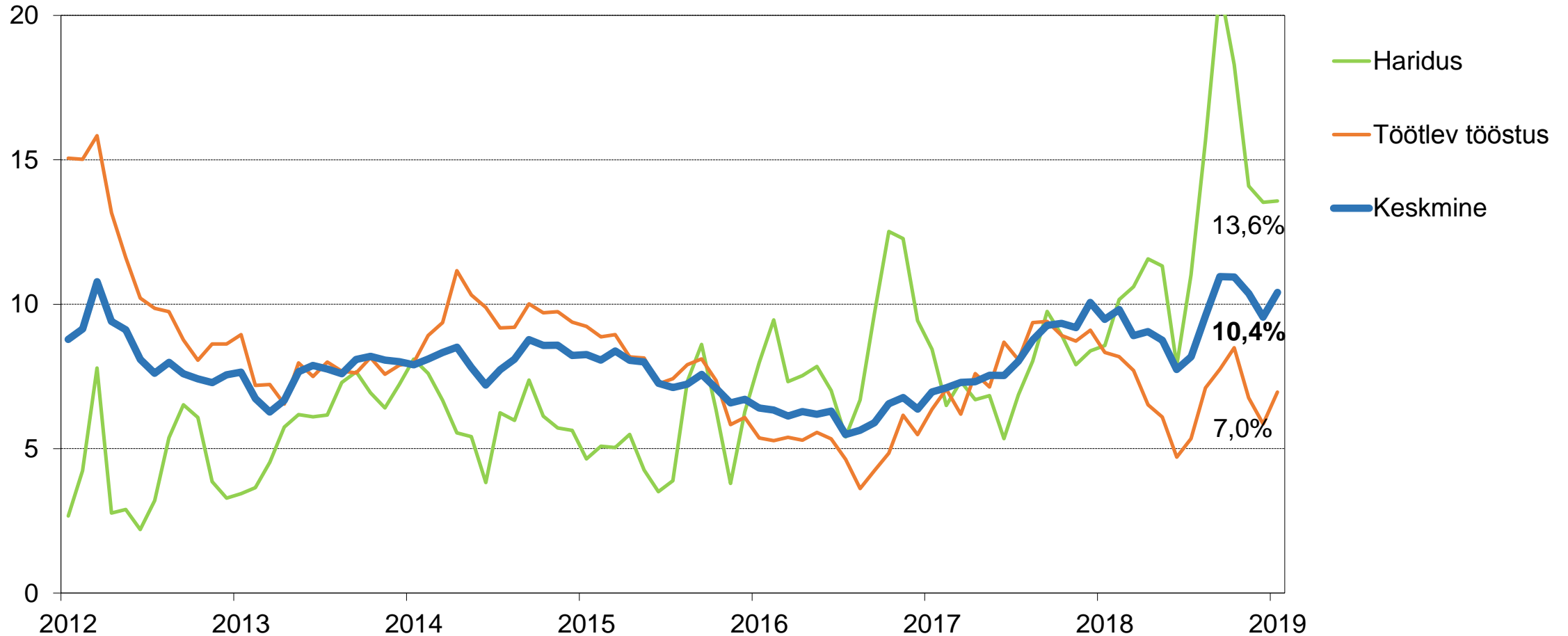


Keskmise töötasu kasv kiirenes 7,8%le, töötajate arvu kasv 2,6%le

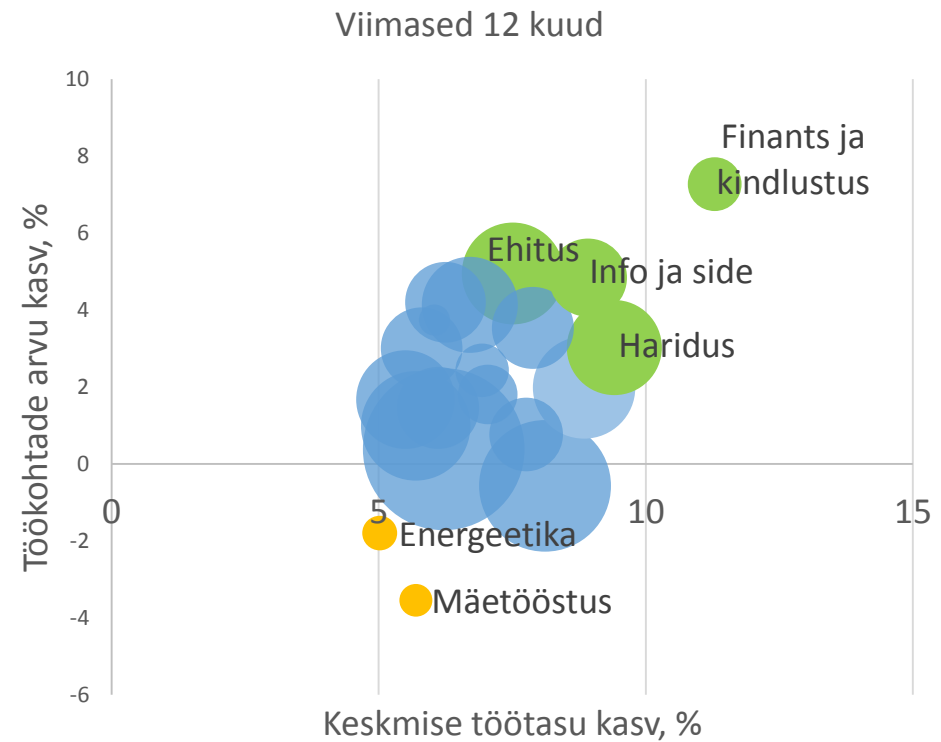
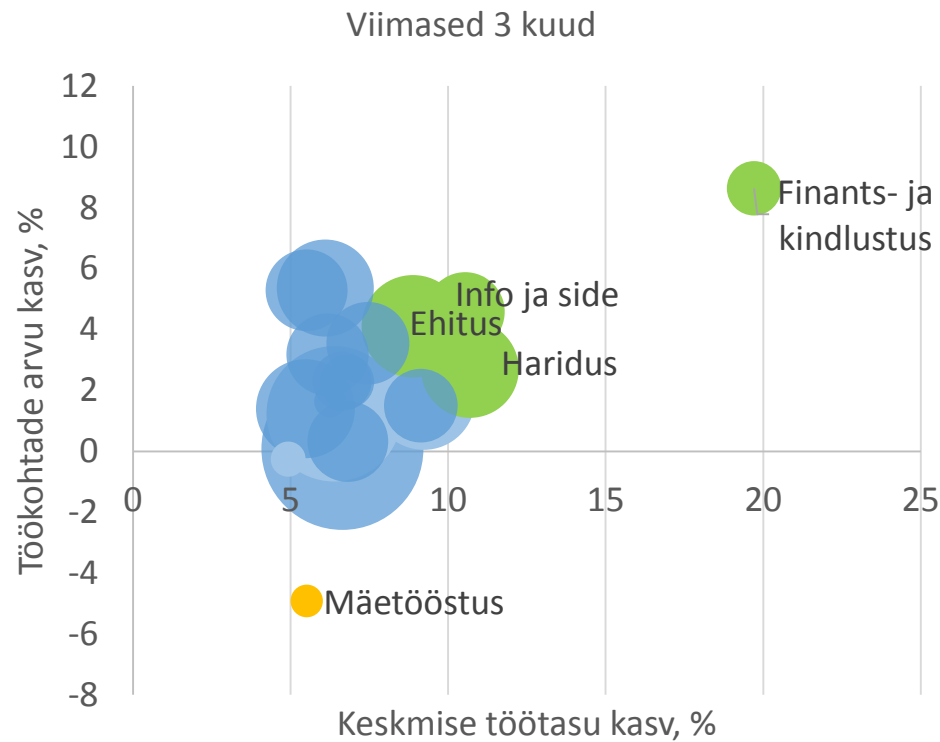


Palgafondi vedas suurematest sektoritest haridus, aeglaseima kasvuga oli töötlev tööstus

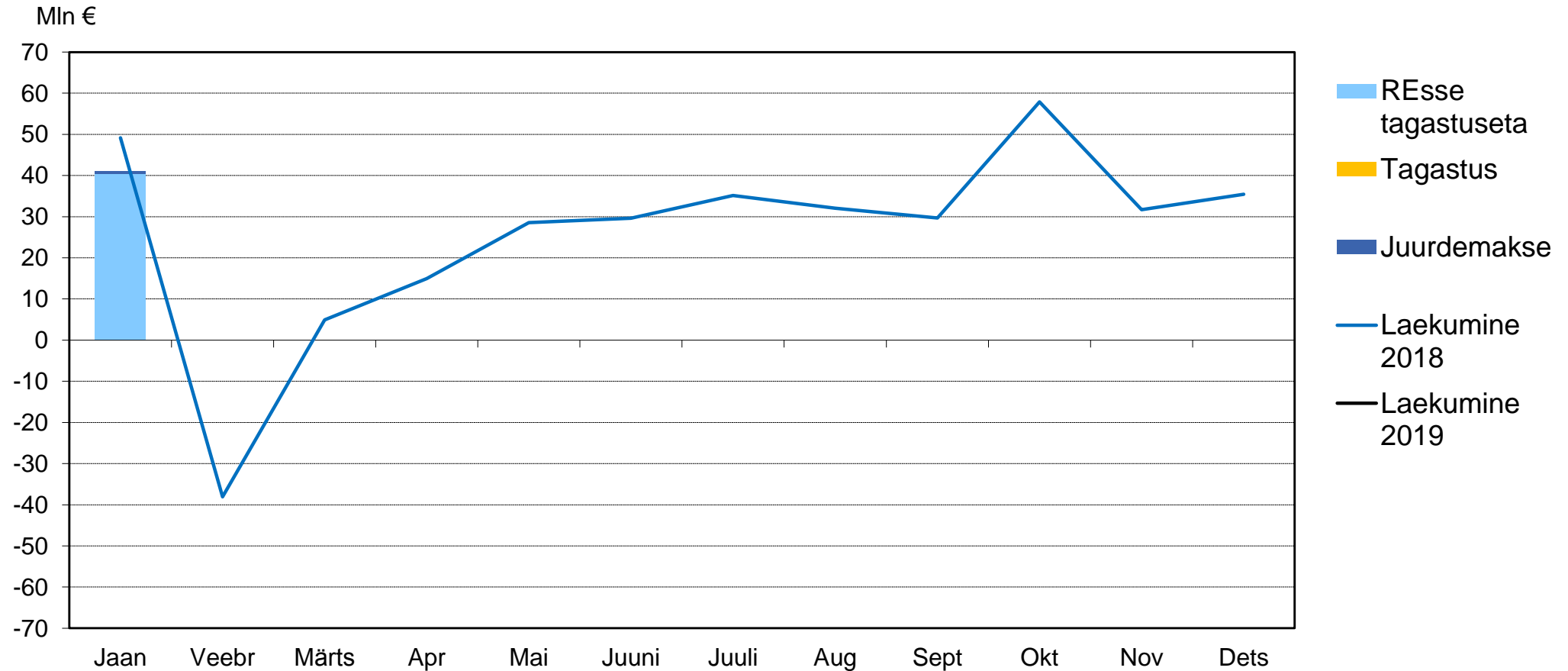
% v.e.a, 3 kk



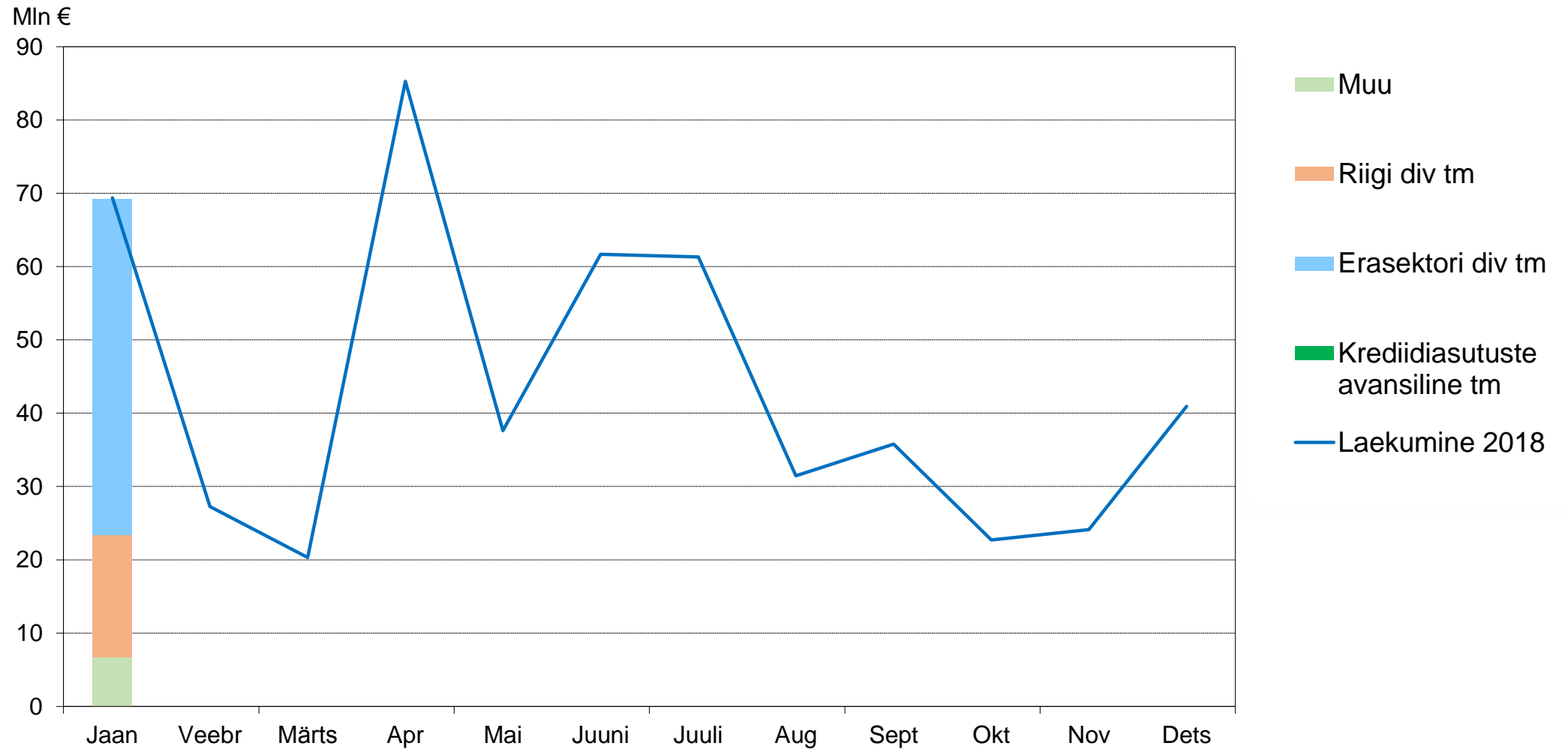
Palgafondi kasv viimasel kolmel kuul oli jätkuvalt suurim finants- ja kindlustustegevuses 30,0% ning infos ja sides 15,6%. Aasta vaates on palgafondi kasvu eesotsas endiselt ehitus ja haridus.



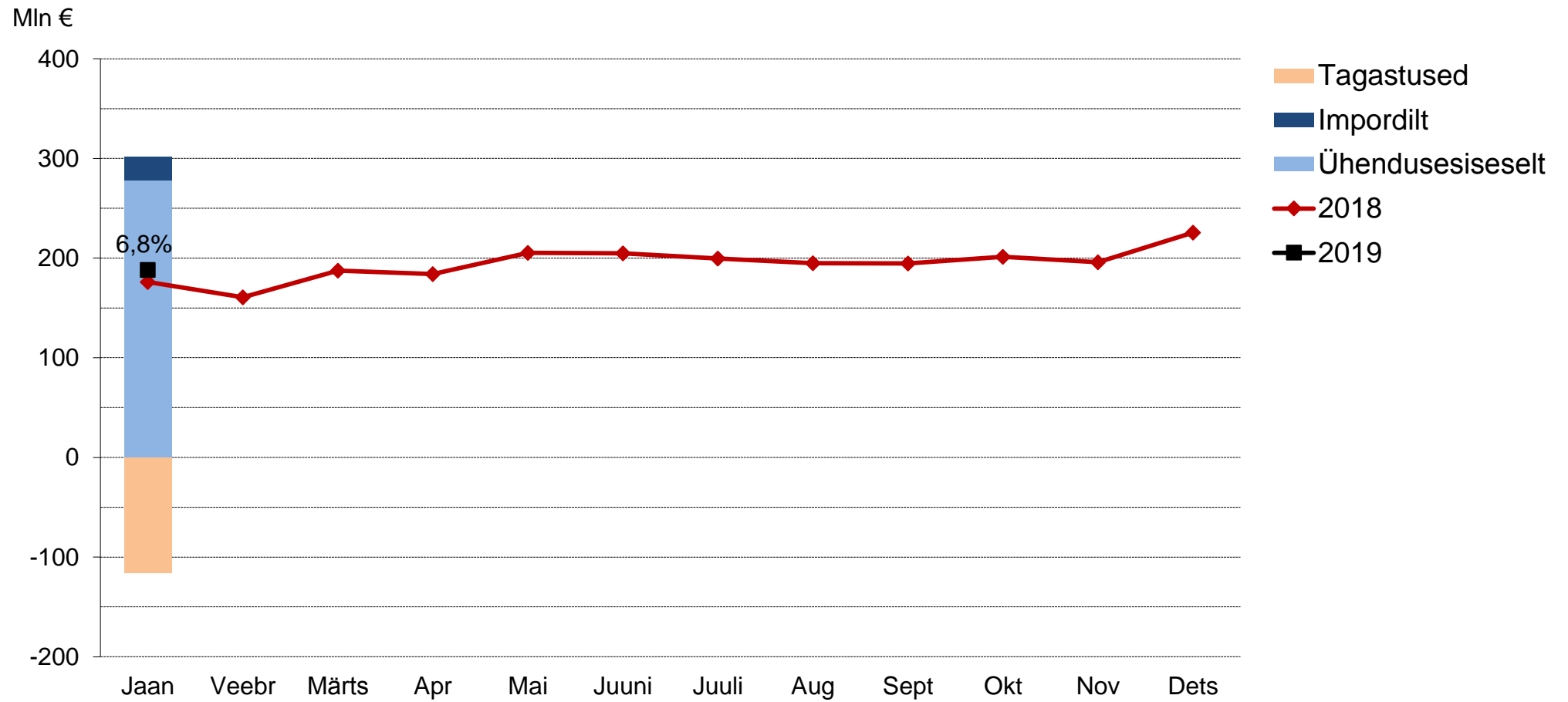
Füüsilise isiku tulumaksu laekumist mõjutab hõive ja keskmise palga kasvu kiirenemine. Laekumine vähenes võrreldes eelmise aastaga, kuna 2018.a jaanuari laekumine oli seotud veel endise maksuvaba tuluga.



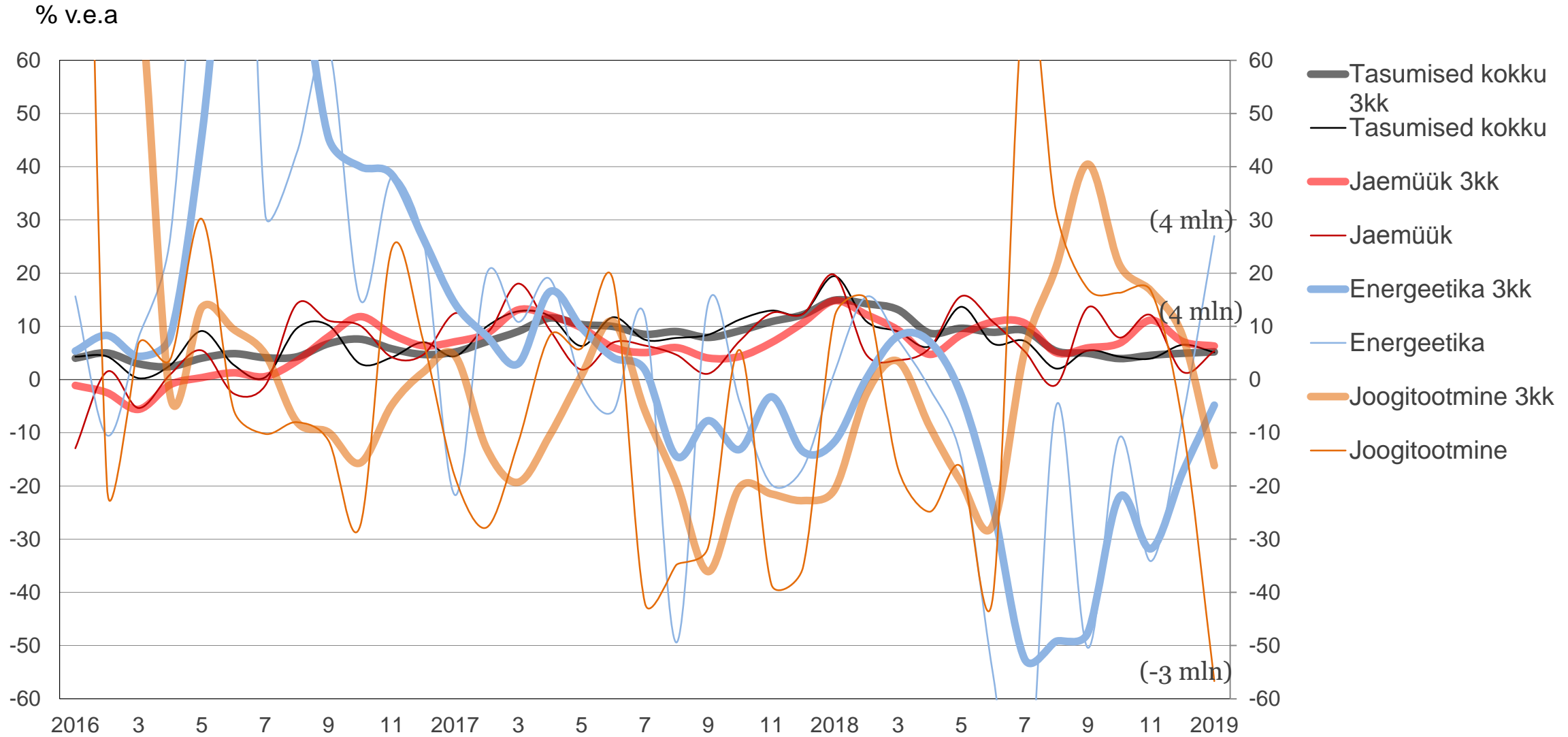
Juriidilise isiku tulumaksu laekumist toetas sarnaselt eelmisele aastale riigiettevõtete dividendidelt tasutud tulumaks



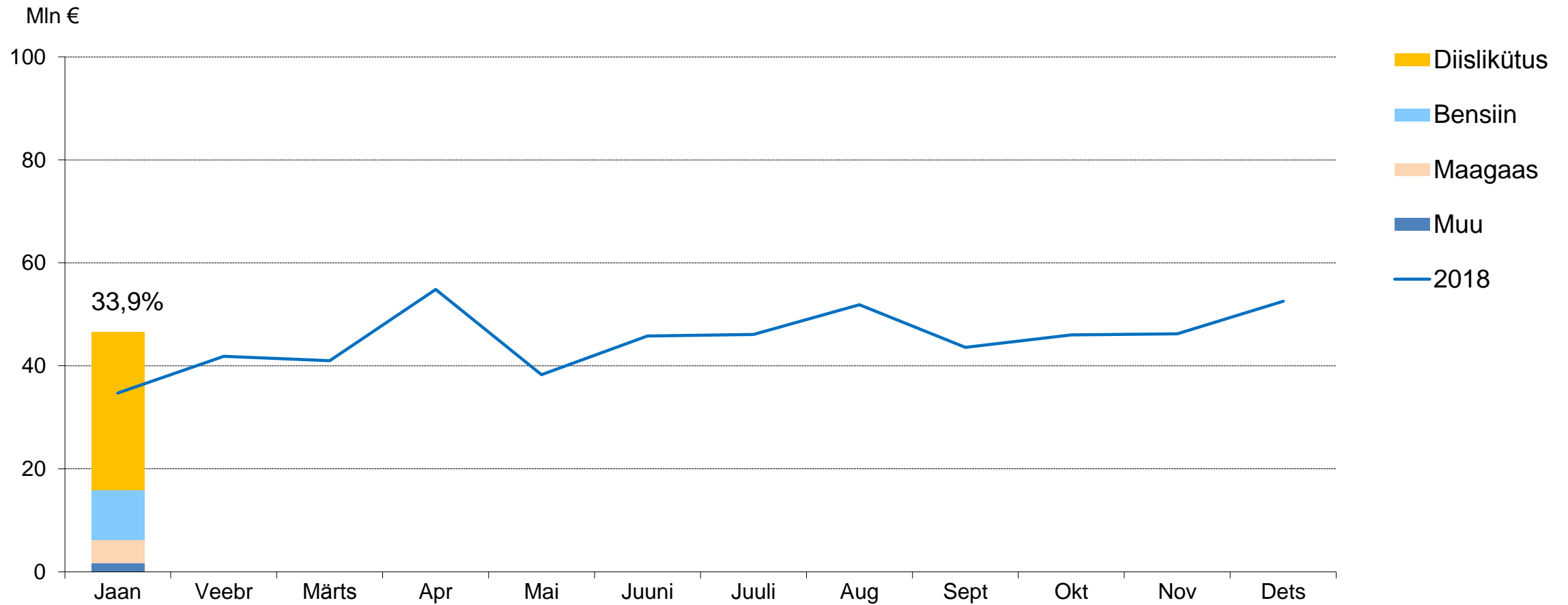
Käibemaksutulu on jaanuaris 6,8 % enam kui mullu



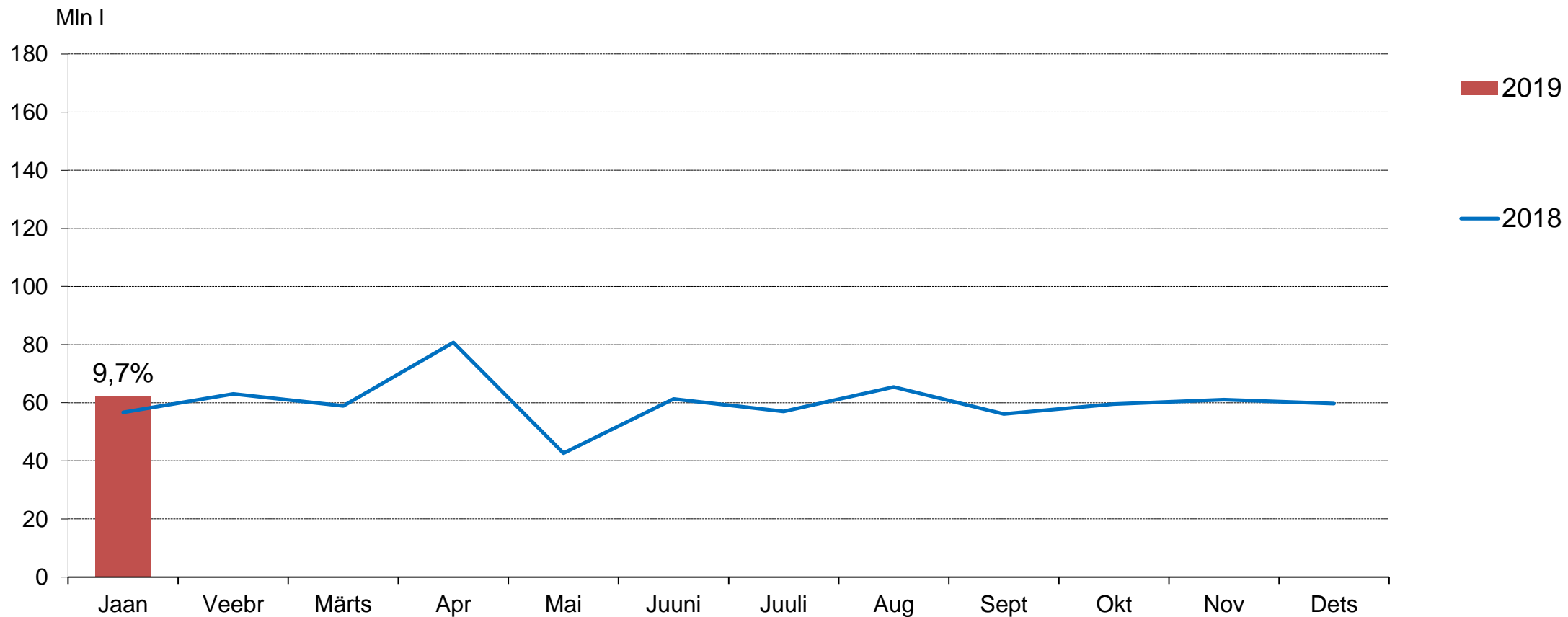
Käibemaksu tasumine on kasvanud enim energeetikas ja langenud joogitootmises (% v.e.a 3kk)



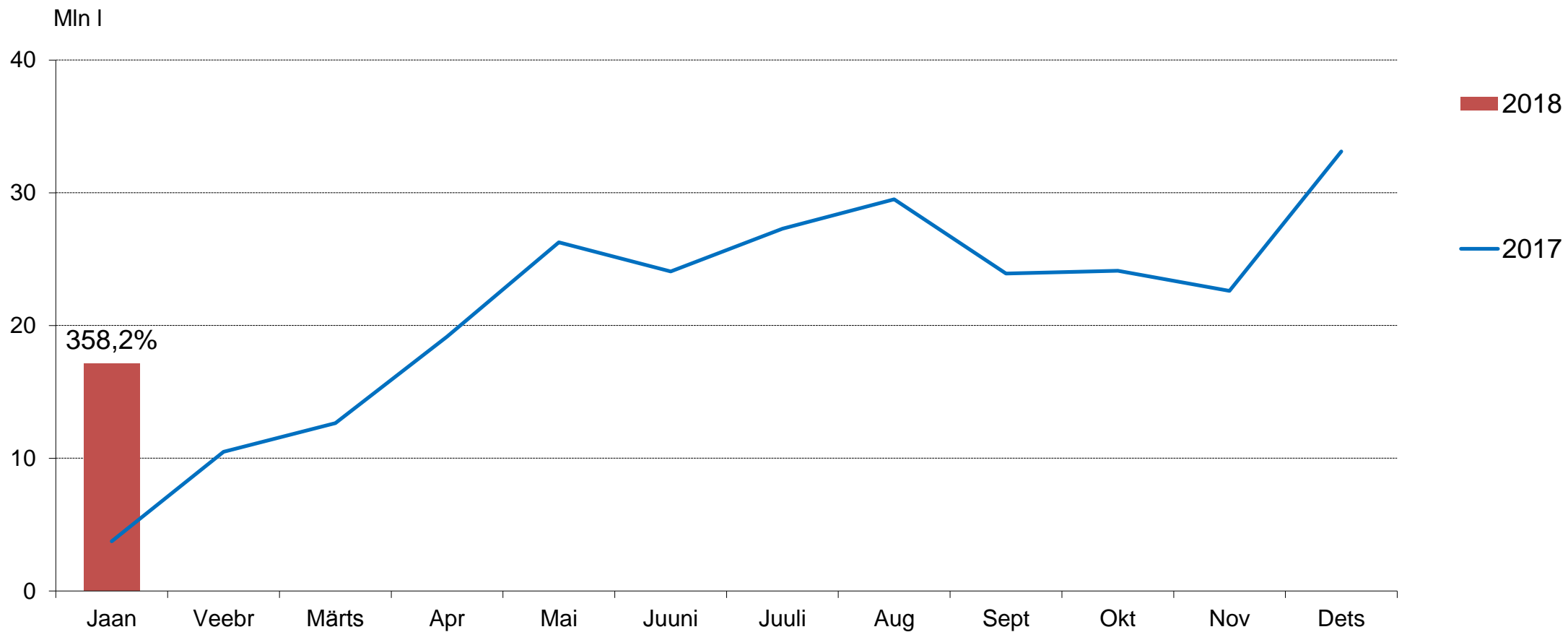
Kütuseaktsiisi tasuti jaanuaris 33,9% rohkem v.e.a



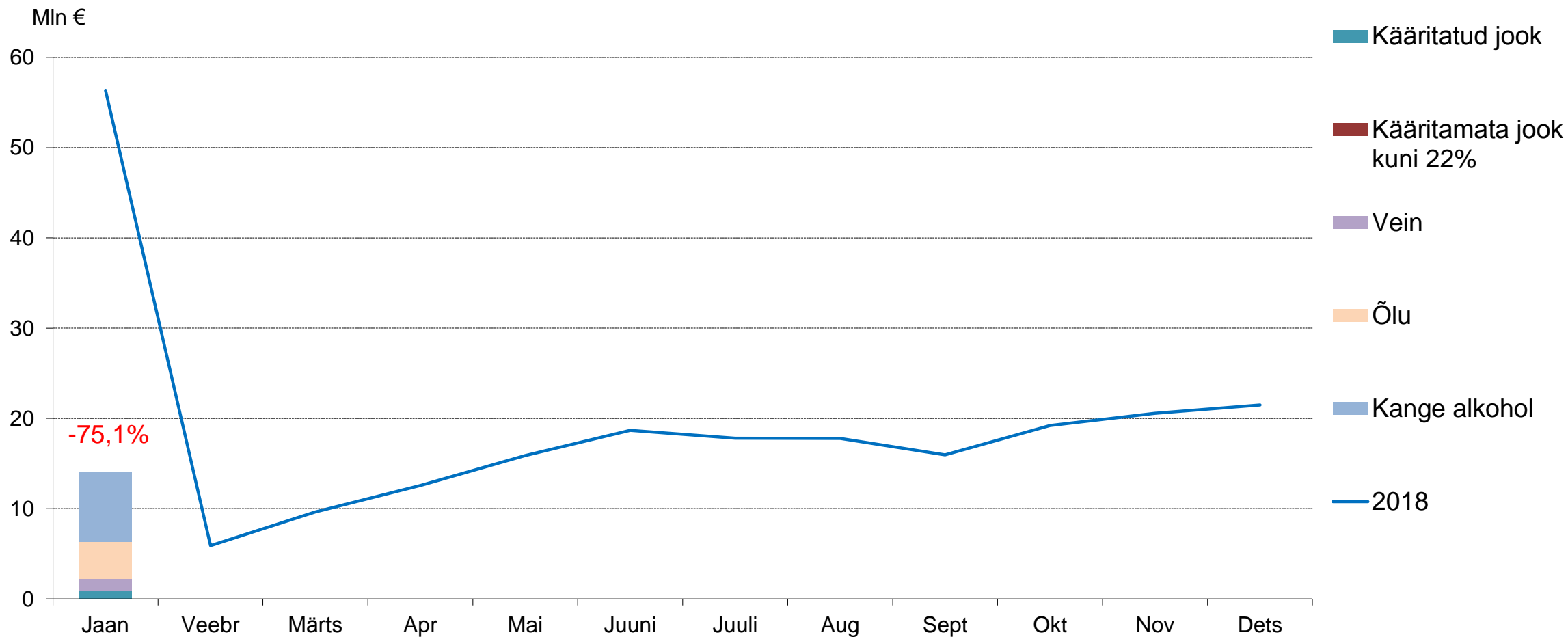
Diislikütust deklareeriti jaanuaris 9,7% rohkem v.e.a.



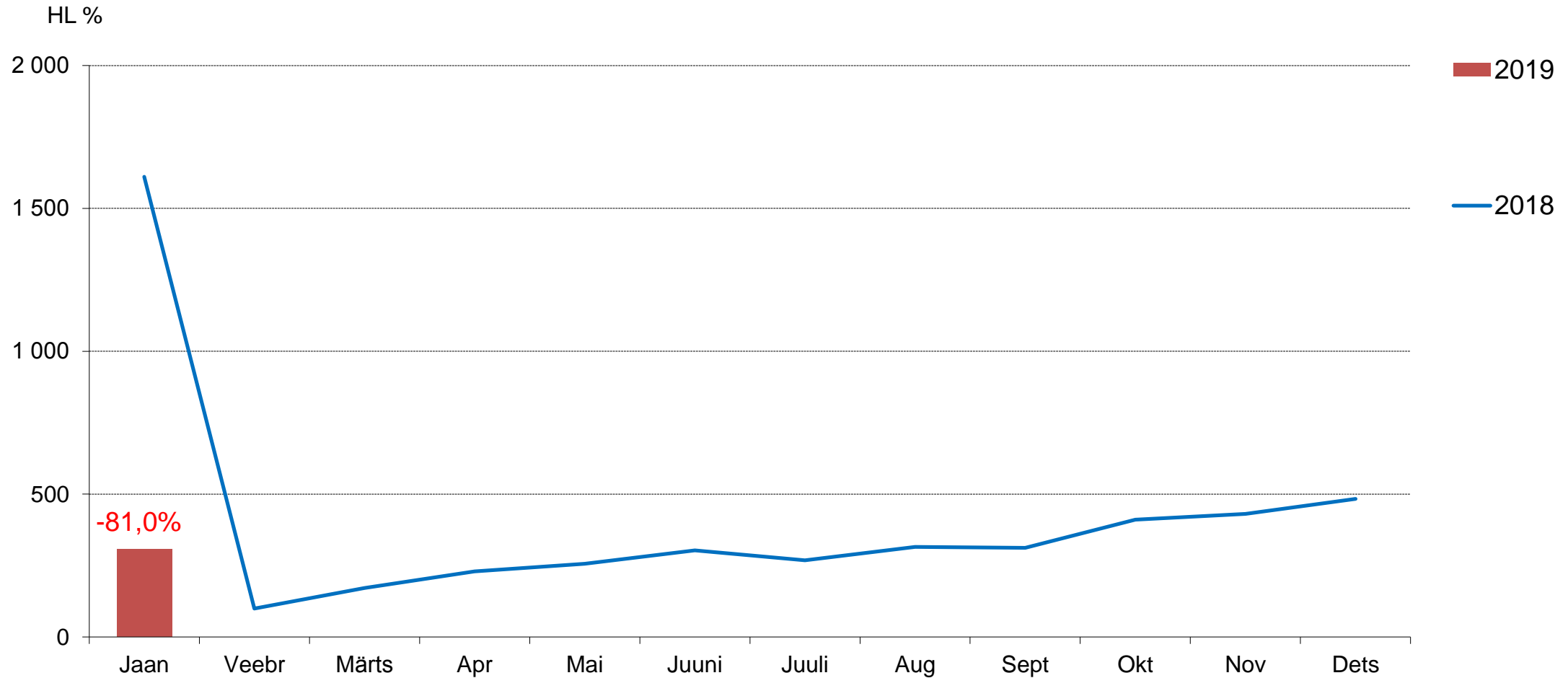
Bensiini deklareerimine oli aasta tagasi madal varude tõttu



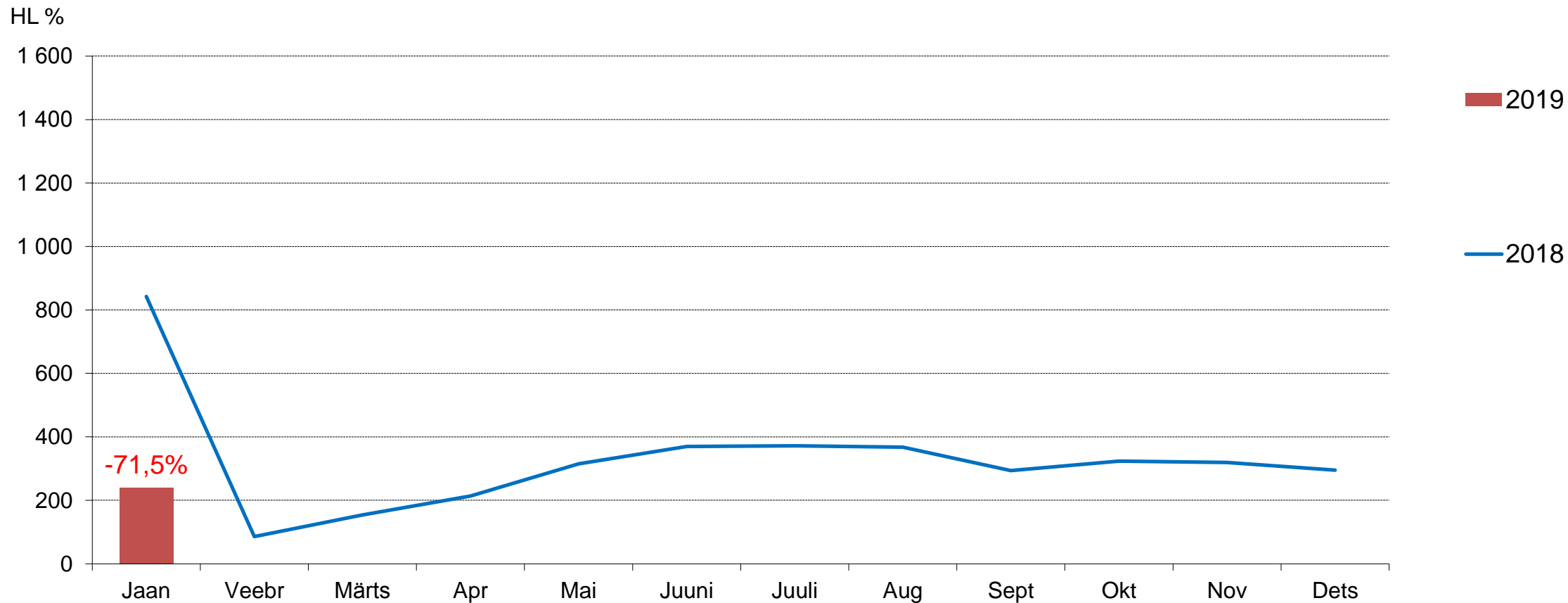
Alkoholiaktsiisi tasuti vastavalt ootusele



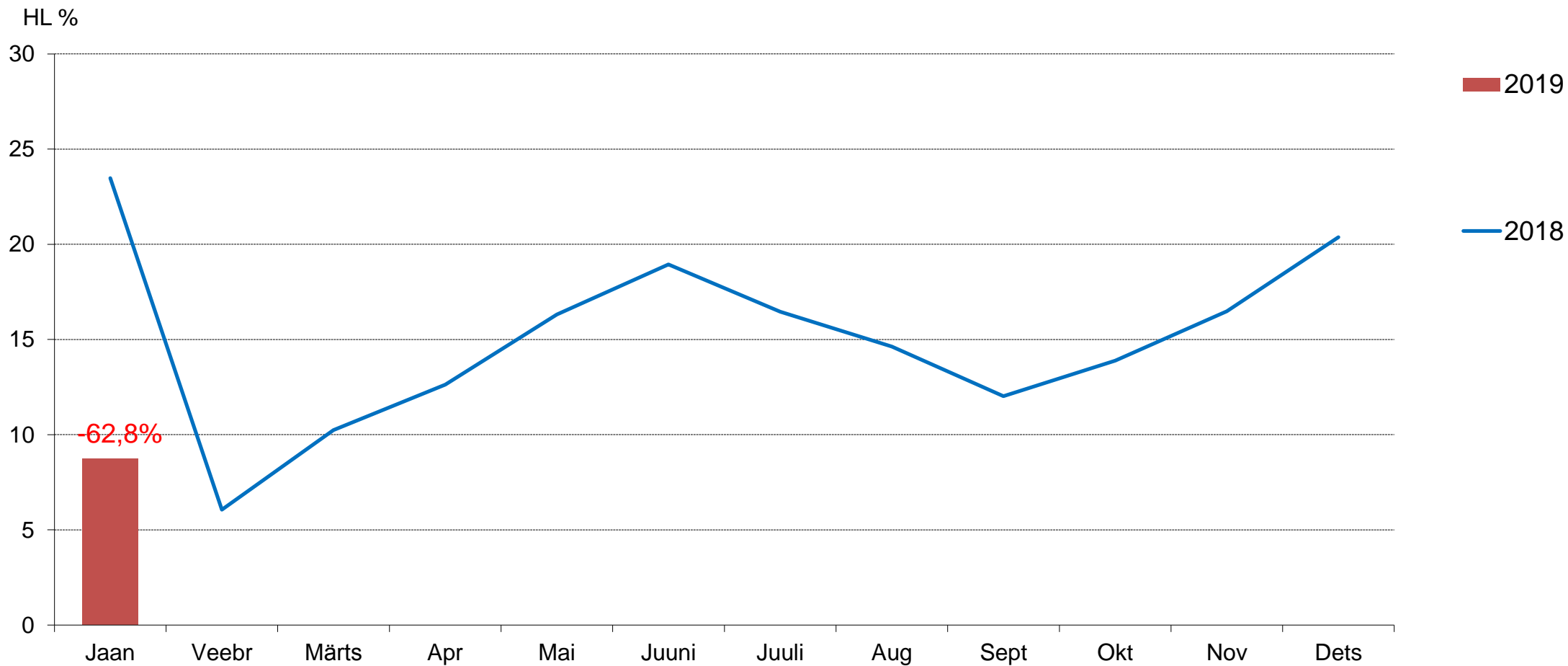
Kanget alkoholi varumist jaanuaris ei toimunud



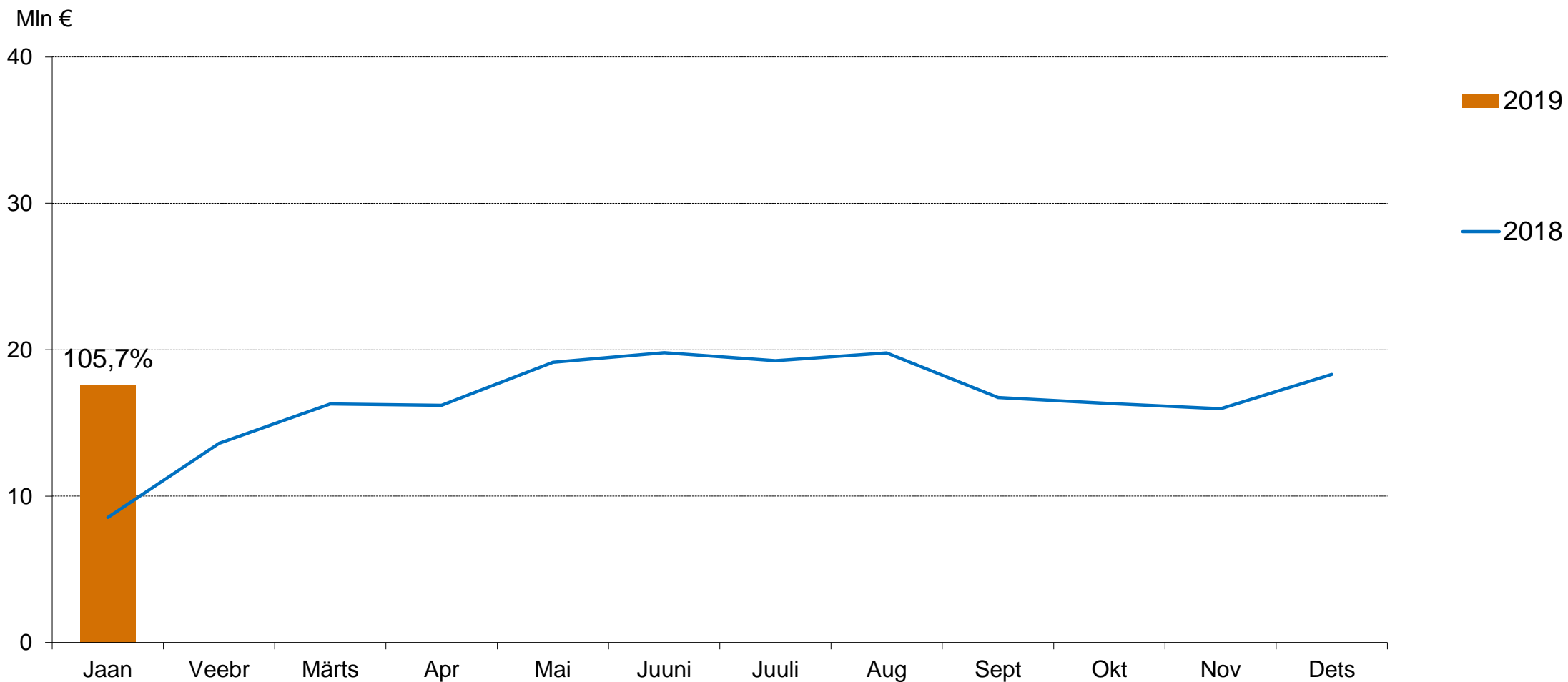
Õlle deklareerimine madalal, kuna aktsiisi ei tõstetud



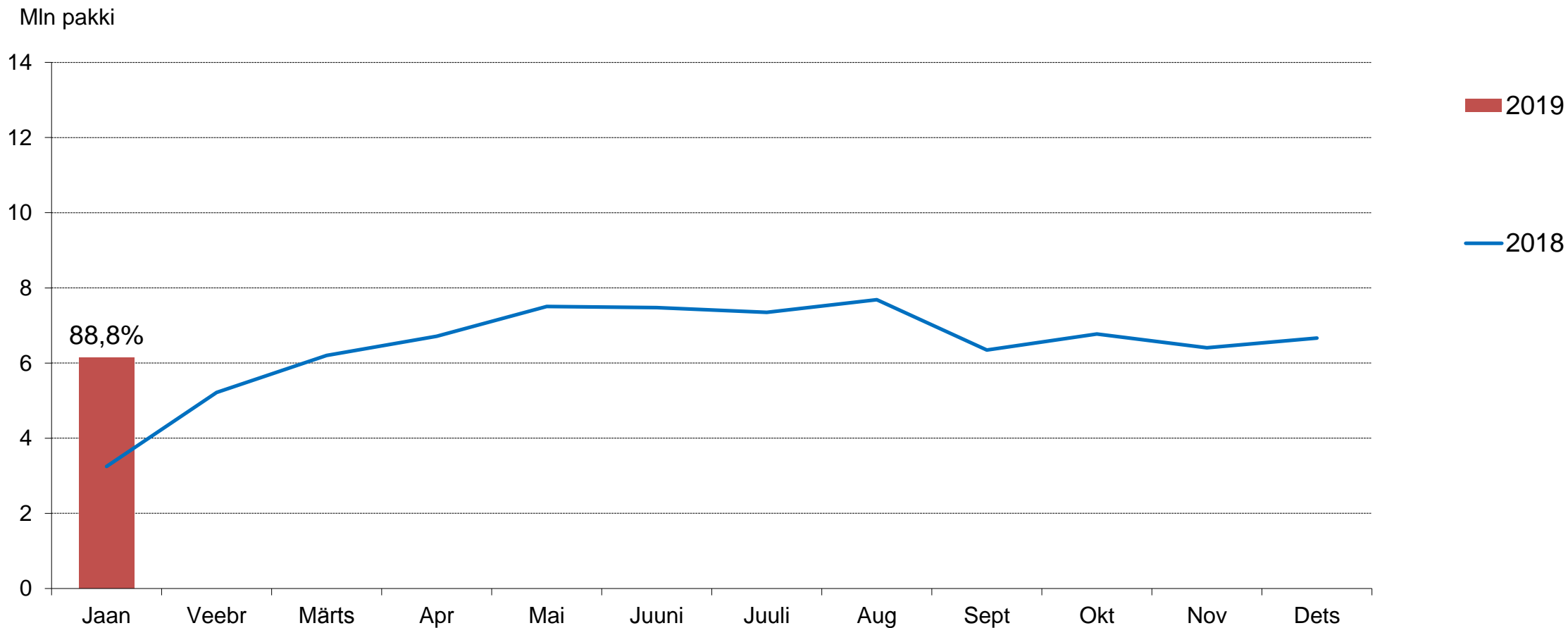
Veini deklareeriti jaanuaris 62,8% vähem v.e.a



Tubakaaktsiisi tasuti jaanuaris rohkem kui aasta varem, kuna varumist ei toimunud



Sigaretide deklareerimist mõjutavad muutused varumises



Eelarve täidetud 8,3% ulatuses

2019 tasumised (mln EUR)	EELARVE	Jaanuar	Jaanuar v.e.a	EELARVE täitmine
Keskvalitsuse maksud	7 767,8	645,65	1,8%	8,3%
Tulumaks	794,7	110,26	-7,0%	13,9%
Füüsilise isiku tulumaks	290,1	41,04	-16,5%	14,1%
Juriidilise isiku tulumaks	504,6	69,21	-0,2%	13,7%
Sotsiaalmaks	3 280,2	256,80	11,8%	7,8%
Raskeveokimaks	5,7	1,20	-1,9%	21,2%
Käibemaks	2 550,2	188,17	6,8%	7,4%
Aktsiisid kokku	1 069,4	82,05	-20,6%	7,7%
Alkoholiaktsiis (vähendatud)	230,5	14,05	-75,1%	6,1%
Tubakaaktsiis	220,2	17,57	105,7%	8,0%
Kütuseaktsiis	583,9	46,49	33,9%	8,0%
Pakendiaktsiis	0,2	0,04	557,3%	20,8%
Elektriaktsiis	34,7	3,90	5,9%	11,2%
Hasartmängumaks	28,5	2,71	11,0%	9,5%
Tollimaks	39,1	4,47	41,4%	11,4%
KOV FITM	1 181,9	105,42	9,9%	8,9%