



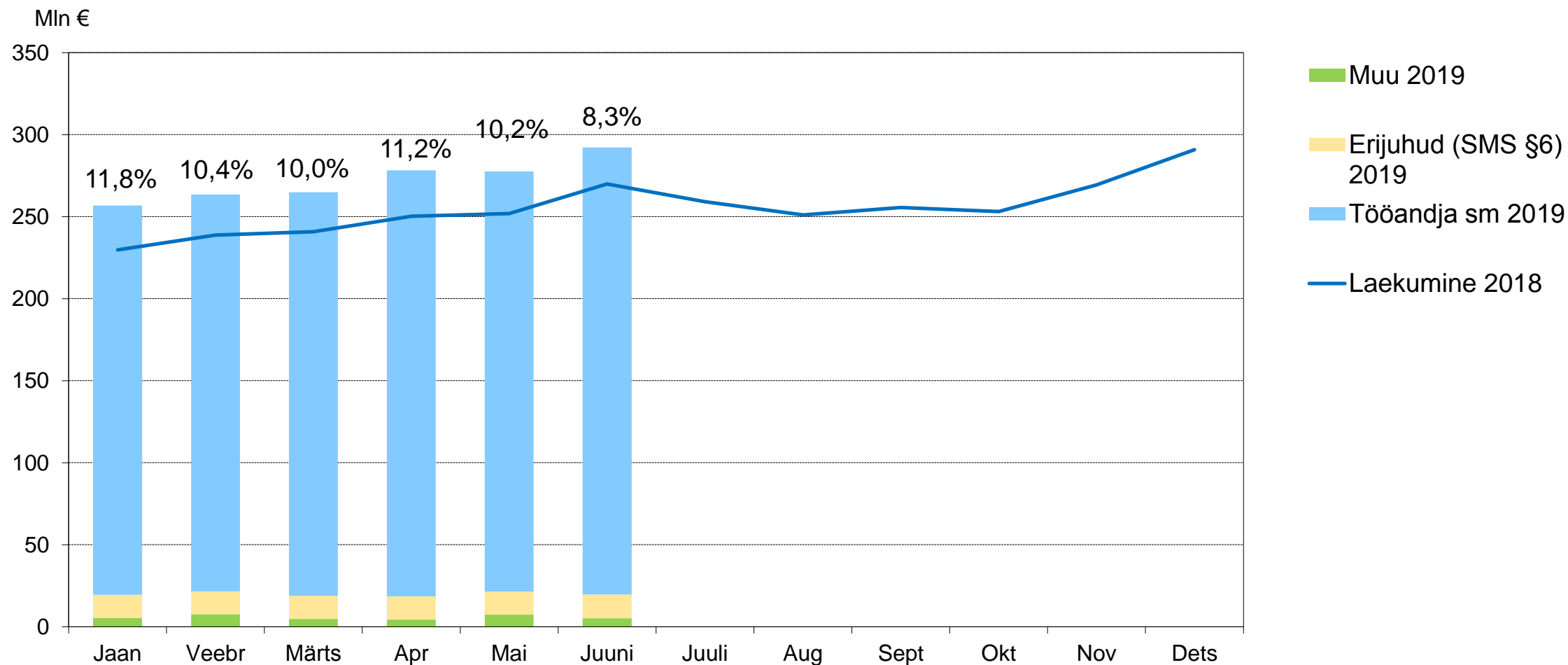
RAHANDUSMINISTEERIUM

Juunis tasuti riigieelarve tuluna
707,5 mln eurot makse,
mida on 7,5% rohkem
kui 2018. aastal

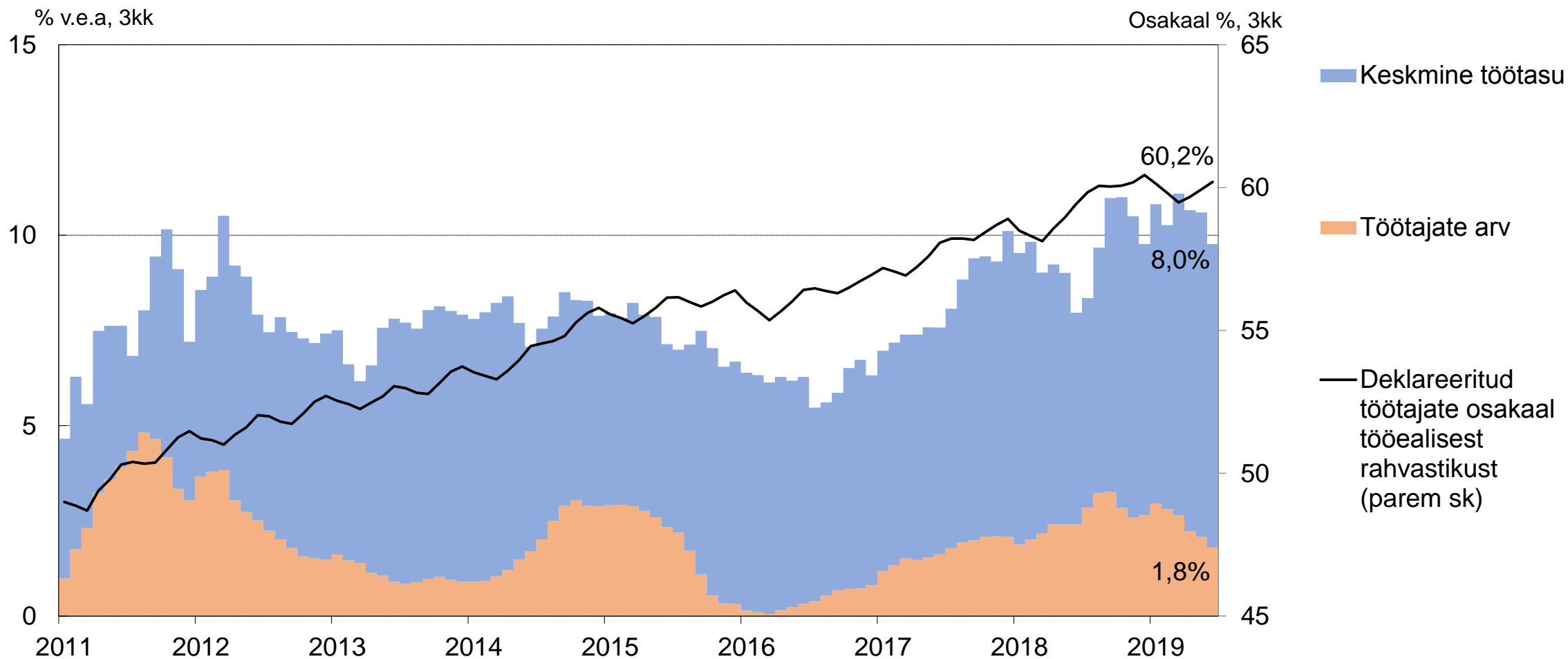
08.08.2019

- **Sotsiaalmaksu** tasumist juunis mõjutas keskmise palga ja töötajate arvu aeglustunud, kuid jätkuvalt kiire kasv. Suurematest tegevusaladest vedasid viimase aasta palgafondi kasvu haridus ja ehitus.
- **Käibemaksutulu** kasv on juunis taastunud ja võrreldes eelmise kuuga oluliselt kiirenenud. Tasumise kasvu panustasid tegevusaladest enim jaekaubandus ning energeetika.
- **Aktsiiside** deklareerimist mõjutas juunis kõige enam alkoholiaktsiisi langetamise ootus.

Sotsiaalmaksu tasumise kasv 8,3% juunis aeglustus

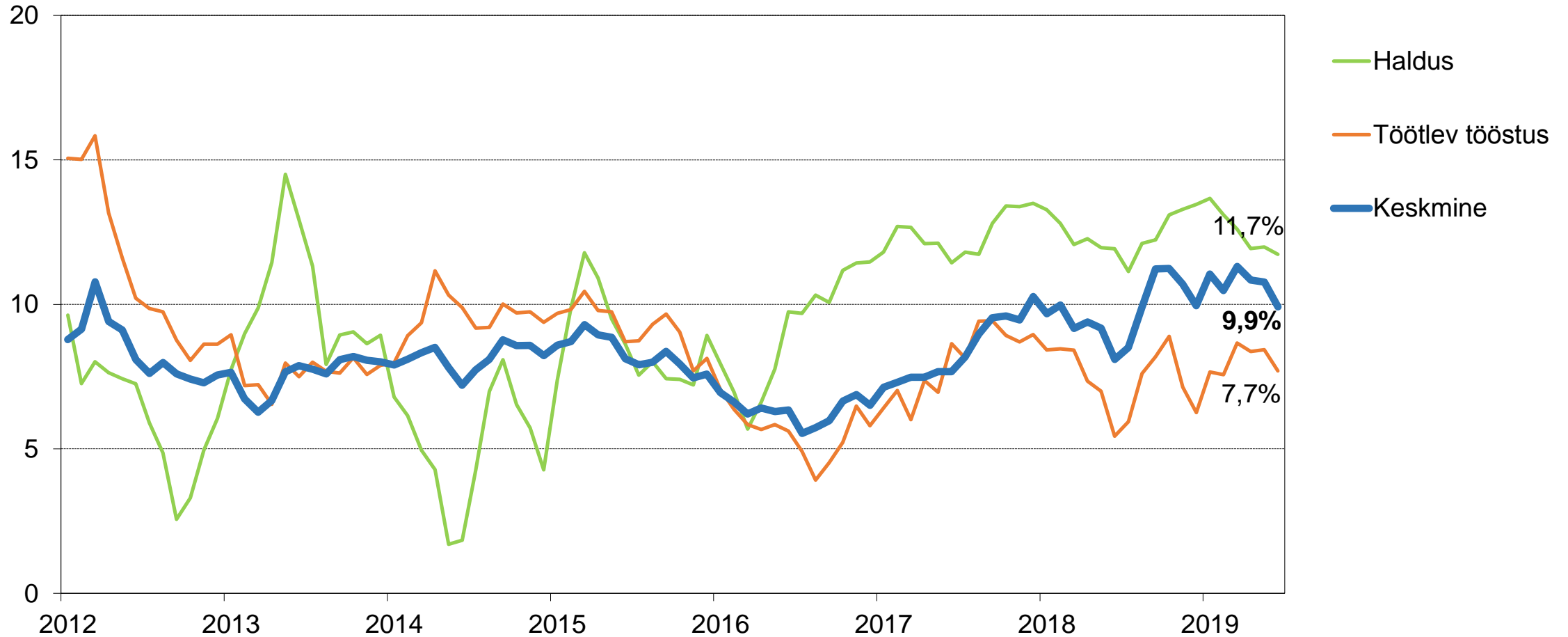


Keskmise töötasu kasv aeglustus 8,0%le, töötajate arvu kasv aeglustus 1,8%le

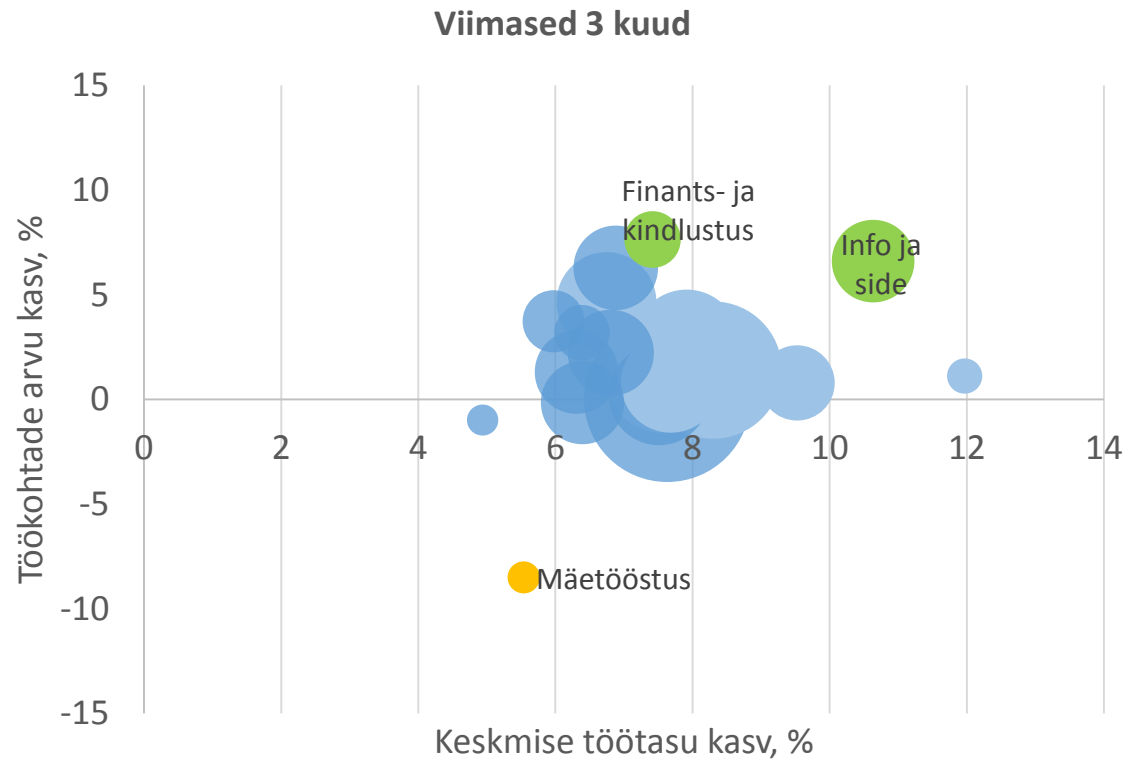


Palgafondi vedas suurematest sektoritest haldus, aeglaseima kasvuga oli töötlev tööstus

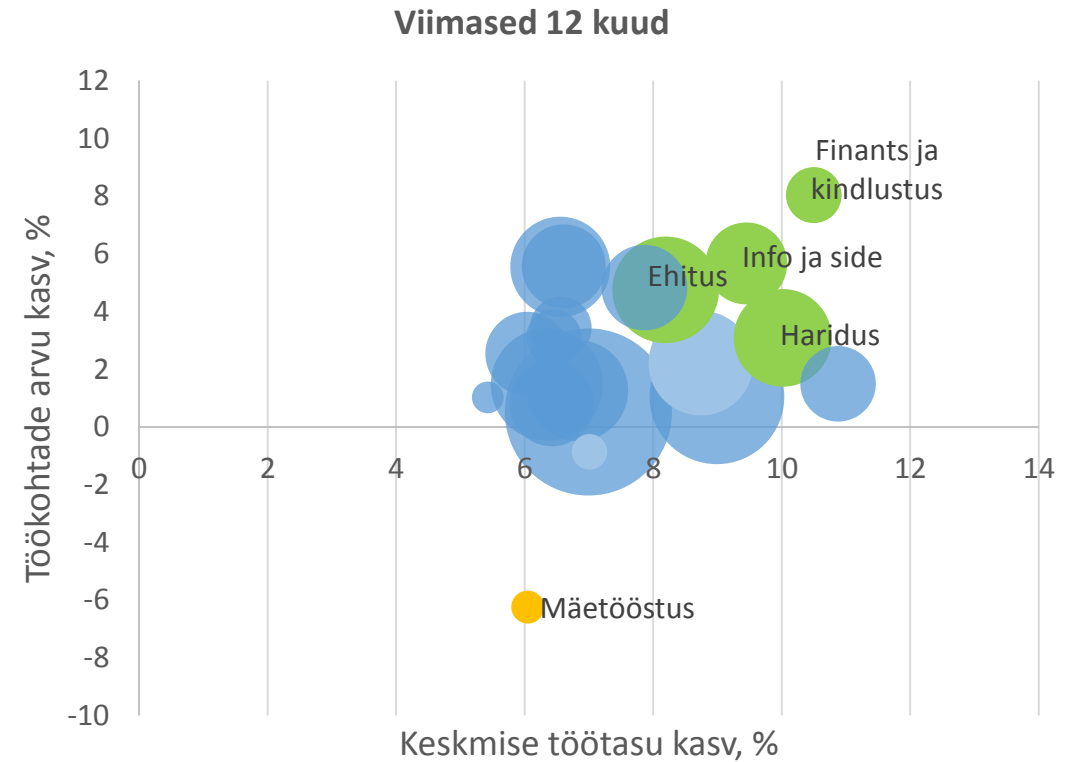
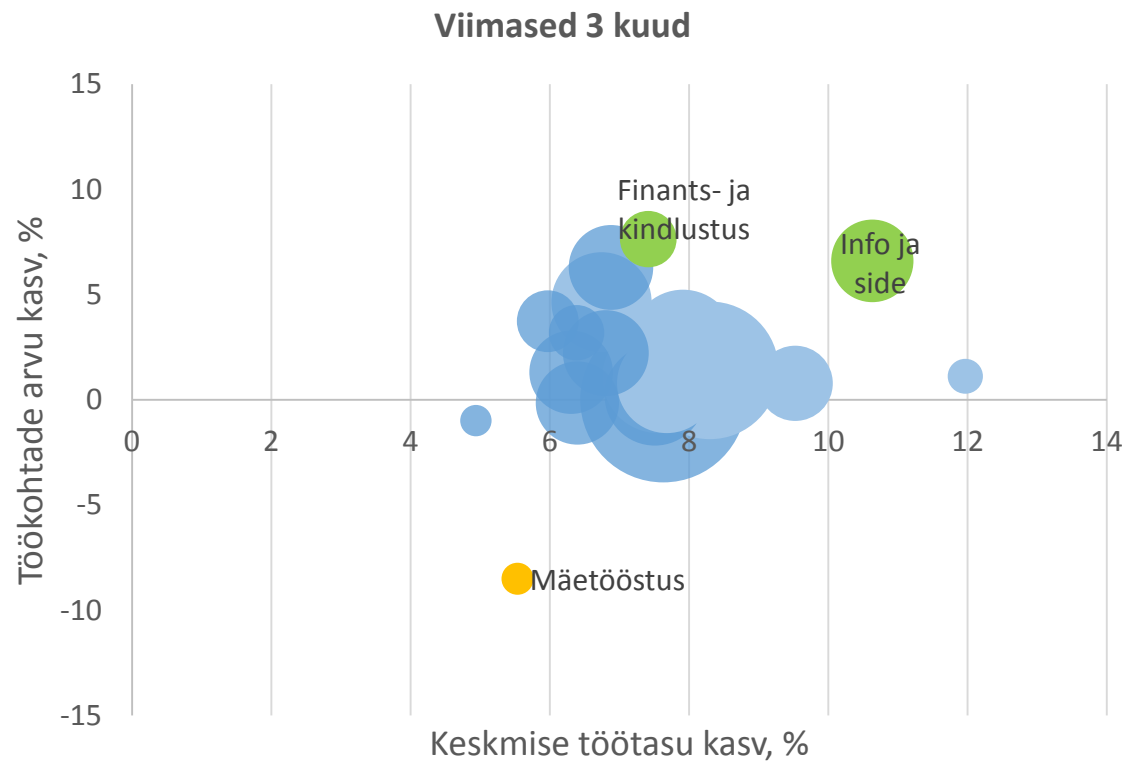
% v.e.a, 3 kk



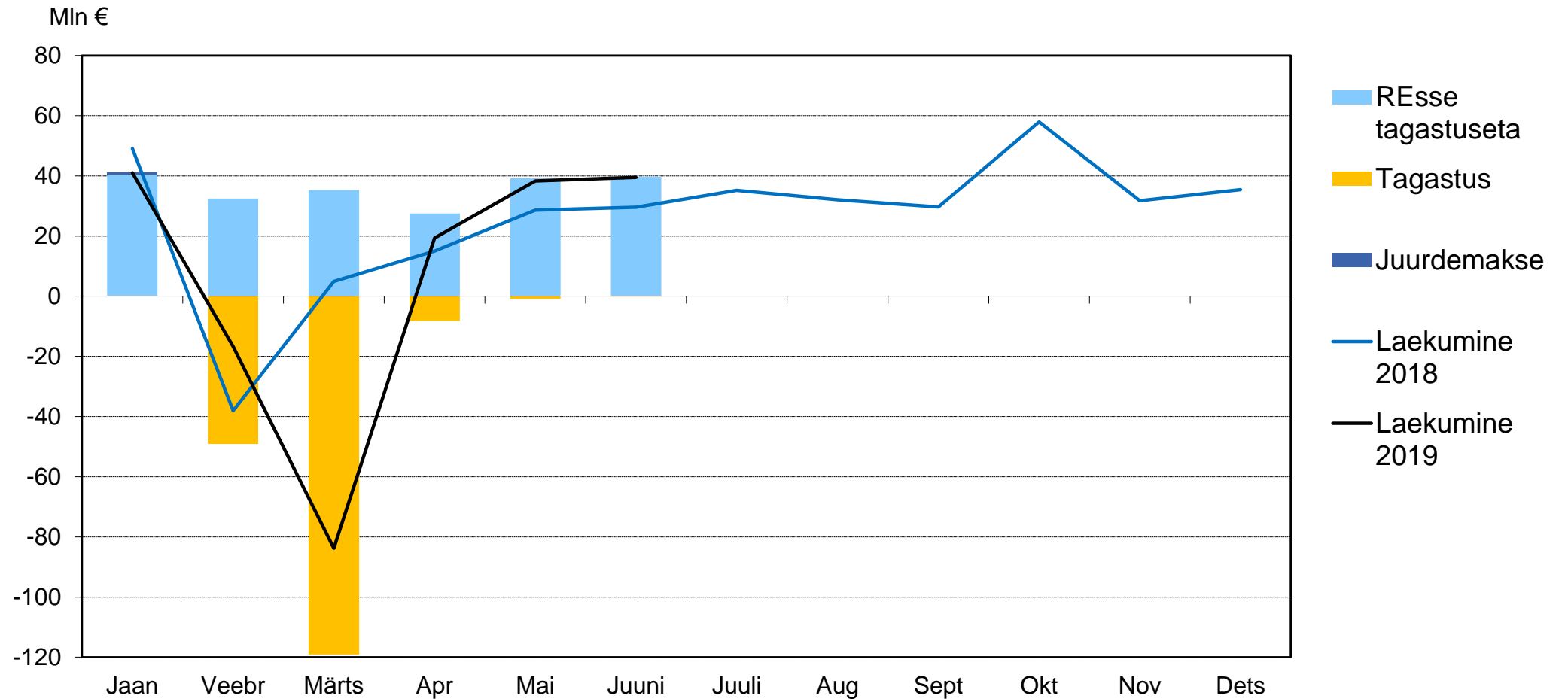
Palgafondi kasvu vedasid info ja side (17,9%) ning finants- ja kindlustus (15,6%)



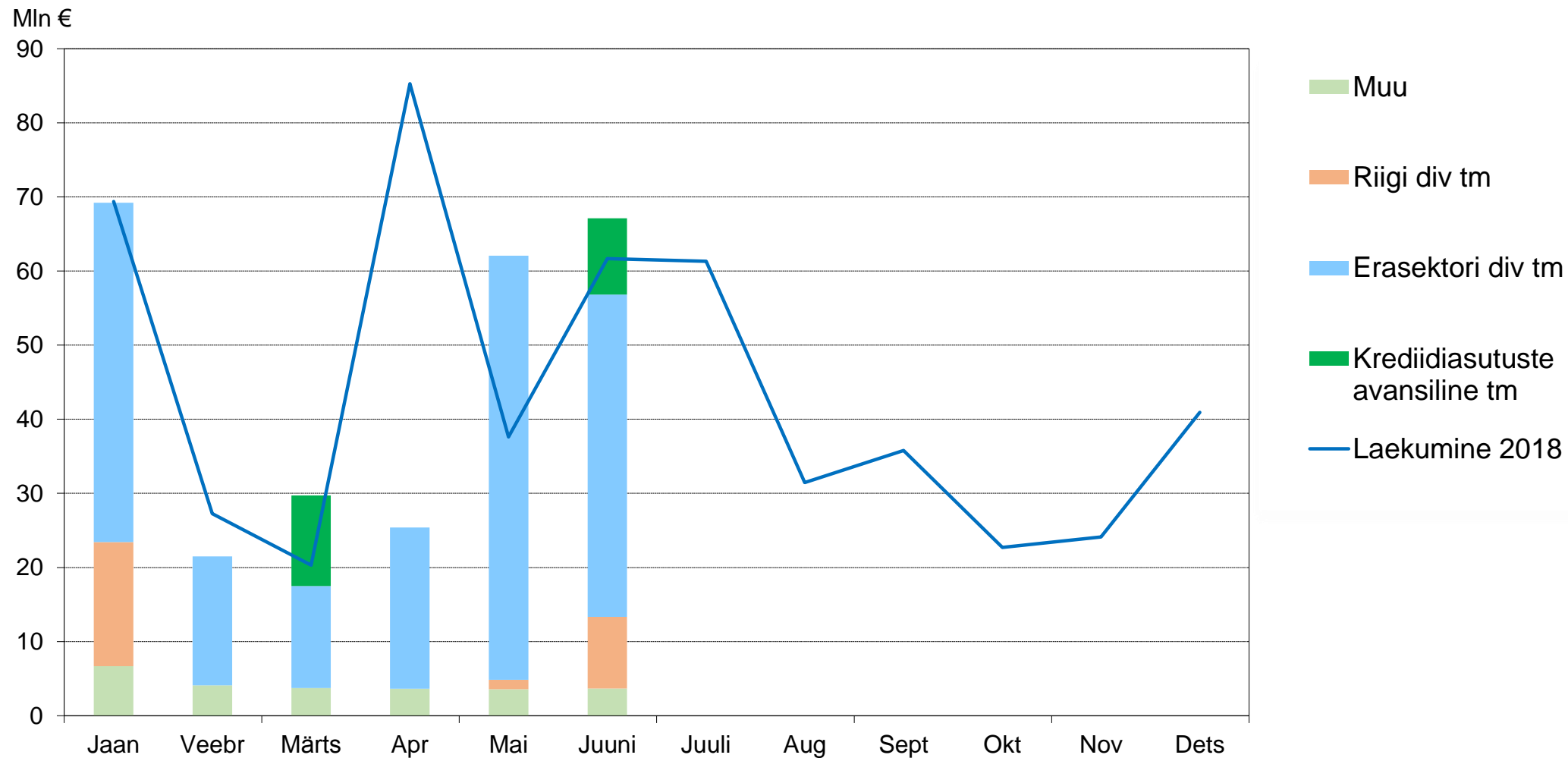
Aasta vaates on palgafondi kasvu eesotsas suurematest sektoritest haridus (13,4%) ja ehitus (13,3%)



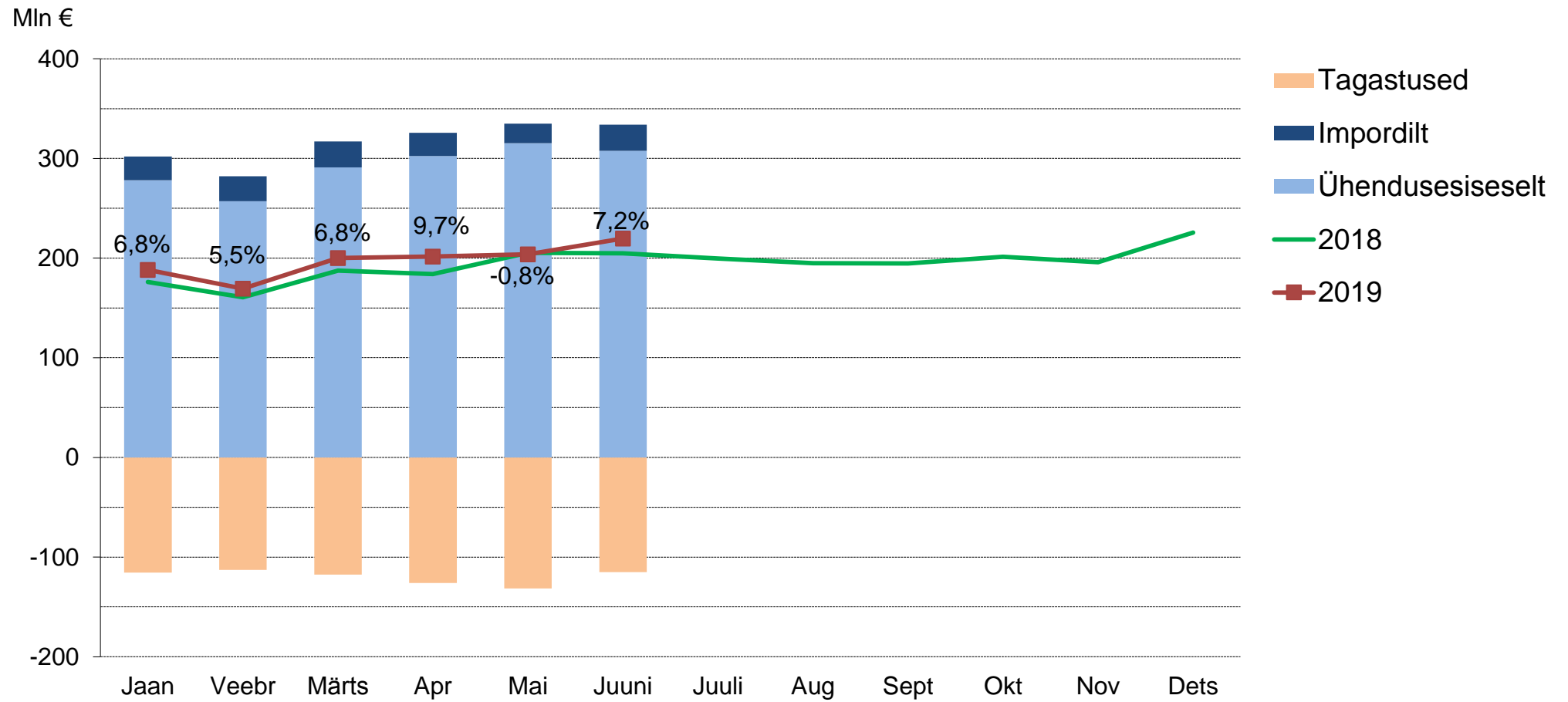
Füüsilise isiku tulumaksu laekumine oli samal tasemel kui mais



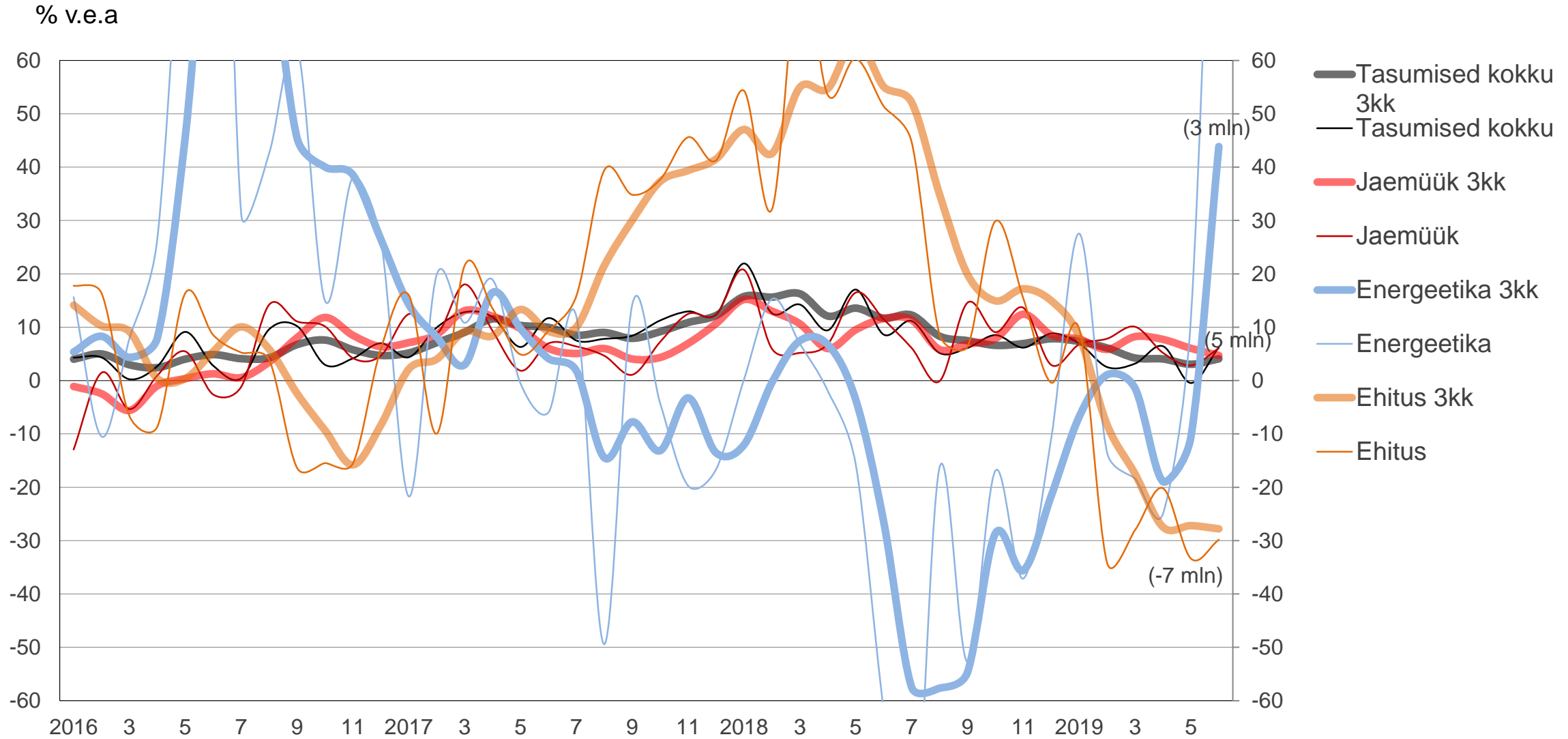
Juriidilise isiku tulumaksu laekumist toetas juunis krediidasutuste avansiline tulumaks



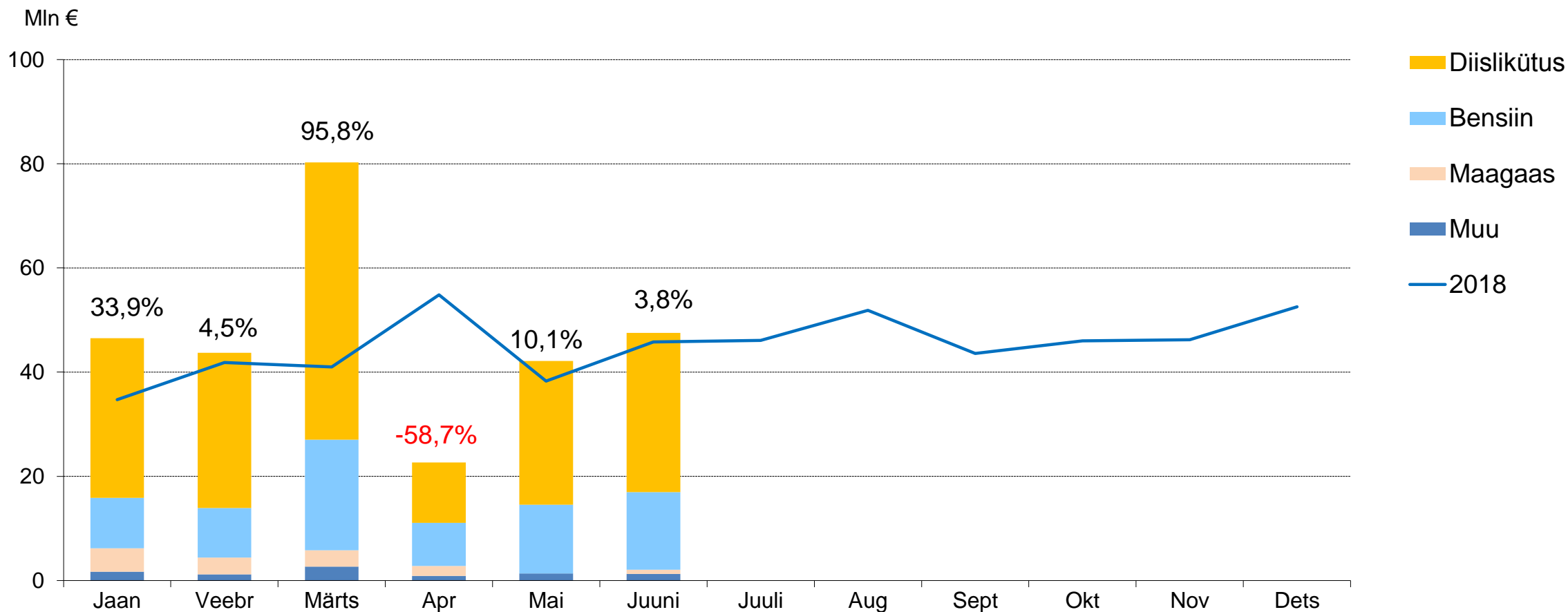
Käibemaksutulu on juunis 7,2% enam kui mullu



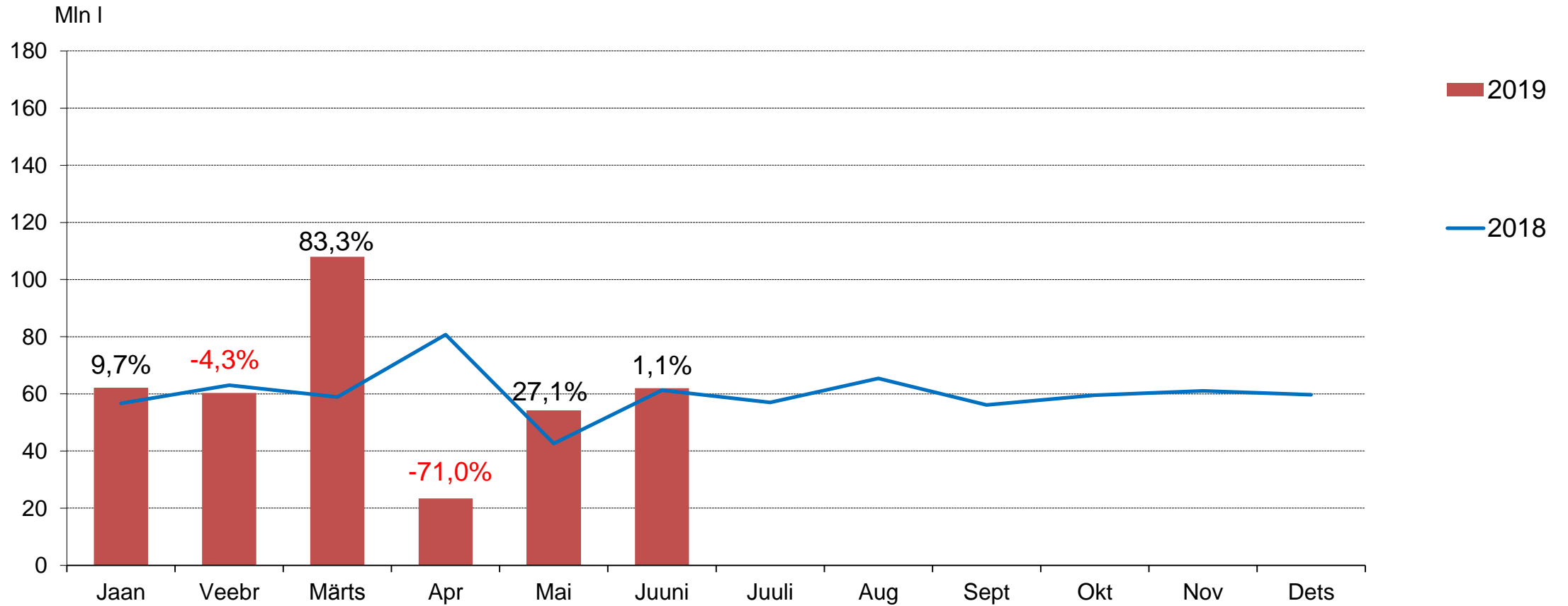
Käibemaksu tasumine on kasvanud enim jaekaubanduses ja langenud ehituses (% v.e.a 3kk)



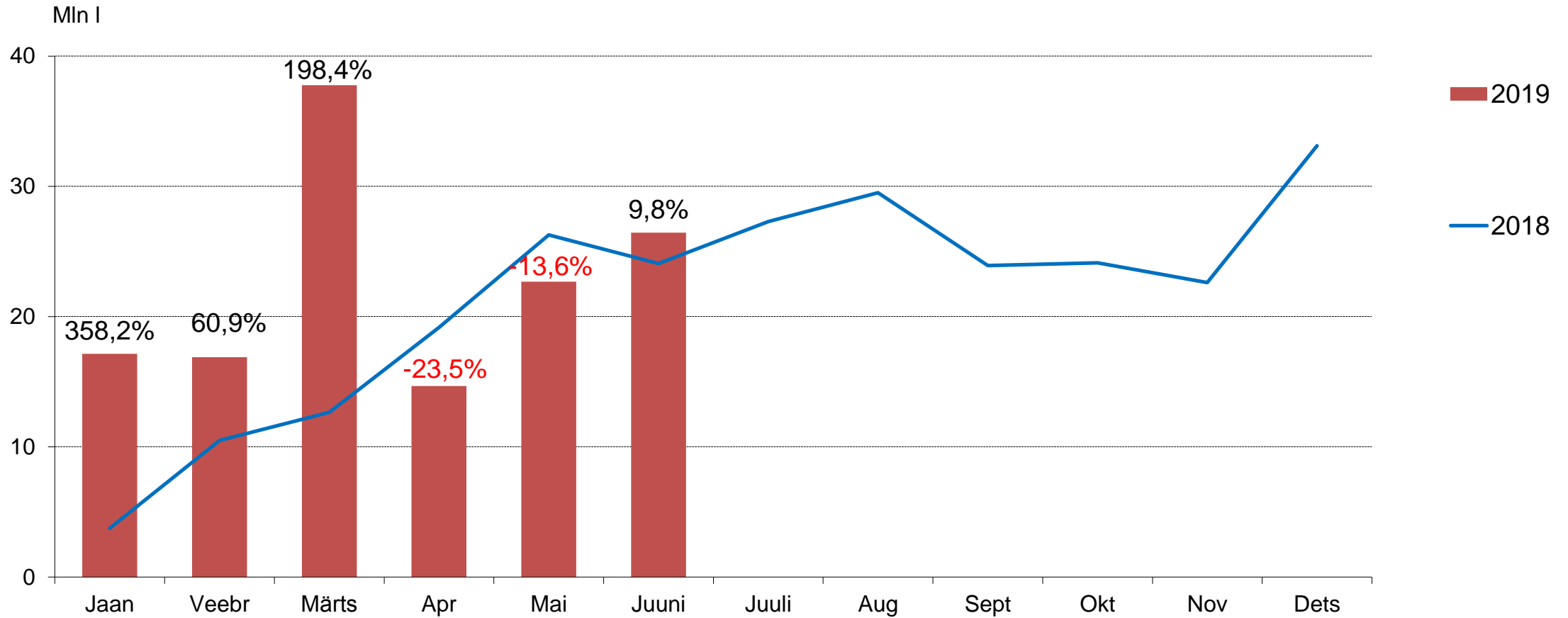
Kütuseaktsiisi tasuti juunis 3,8% rohkem kui eelmisel aastal



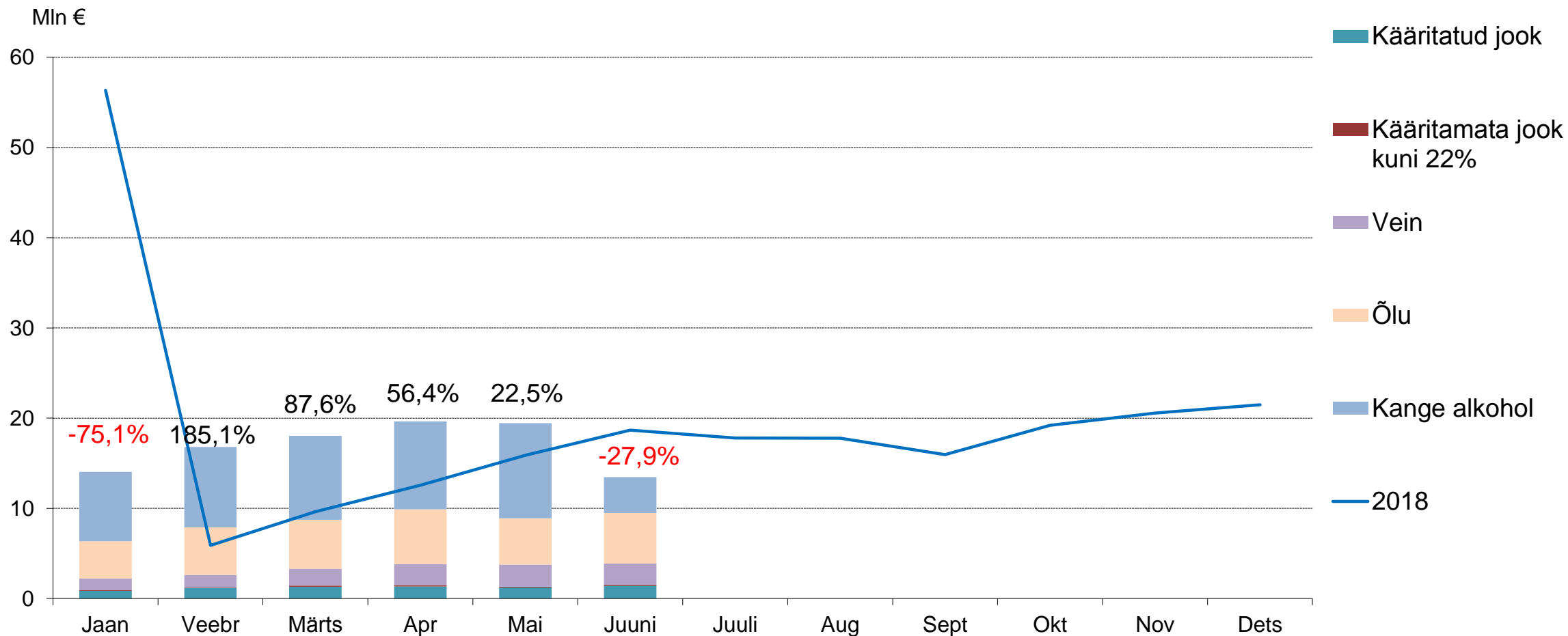
Diislikütust deklareeritud kuue kuuga 1,8% enam kui eelmisel aastal



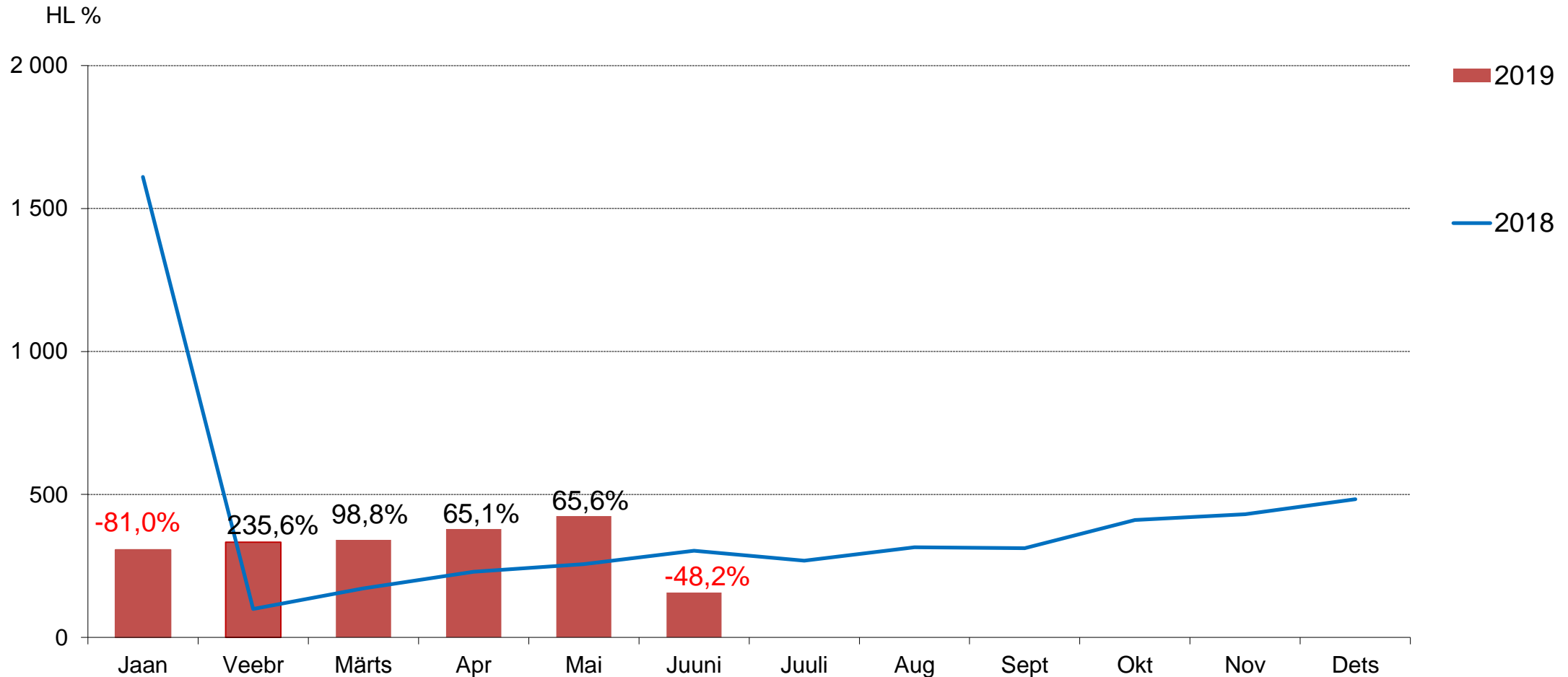
Bensiini deklareerimine vastab tarbimise tasemele



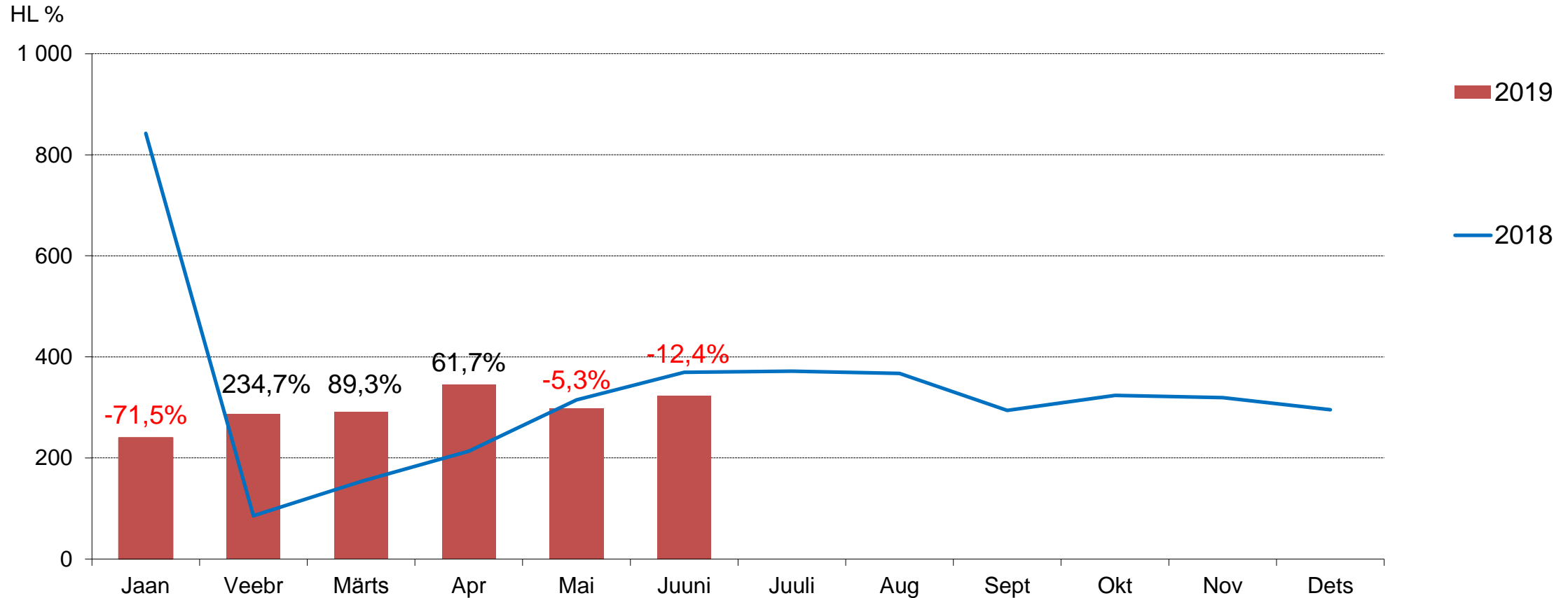
Alkoholiaktsiisi tasumine juunis madal aktsiisilange tuse ootuses



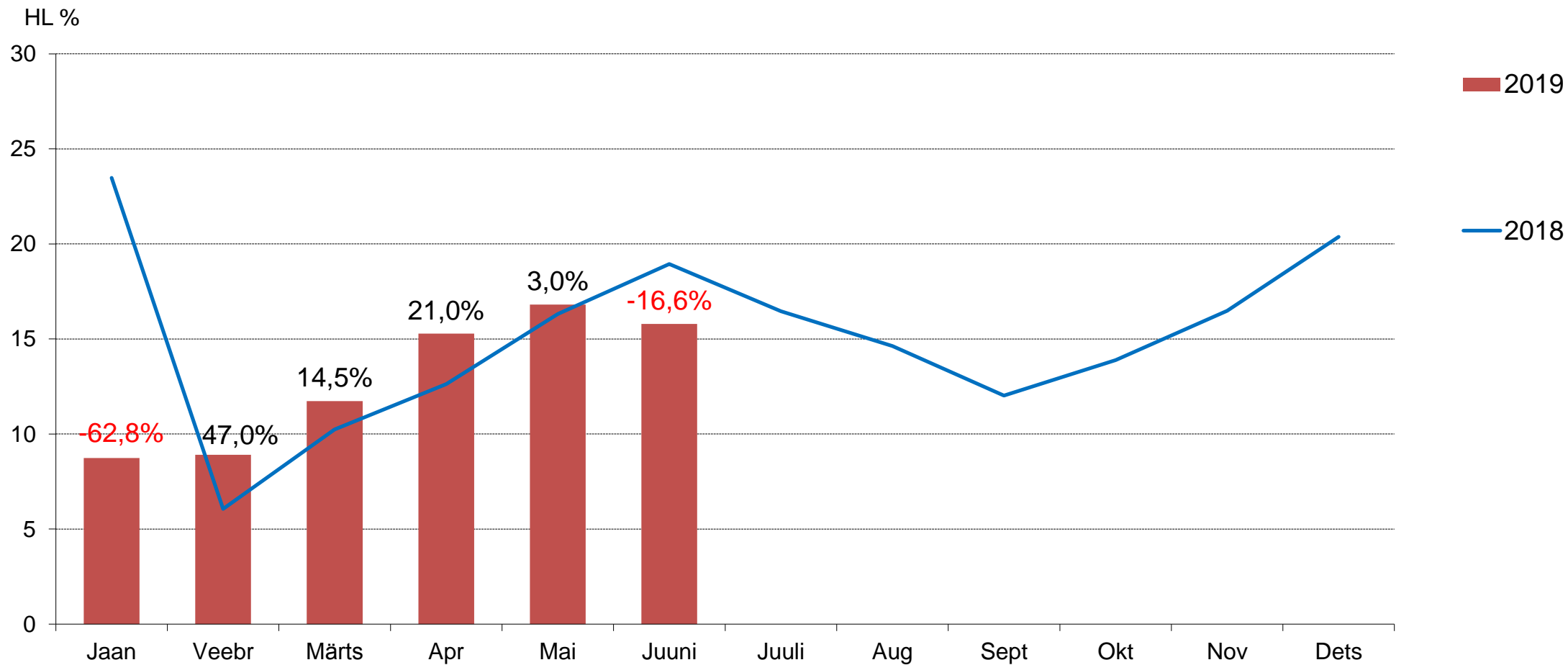
Kange alkoholi kogus juunis vähenes, kuna uue toodangu soetamine minimaalsel tasemel



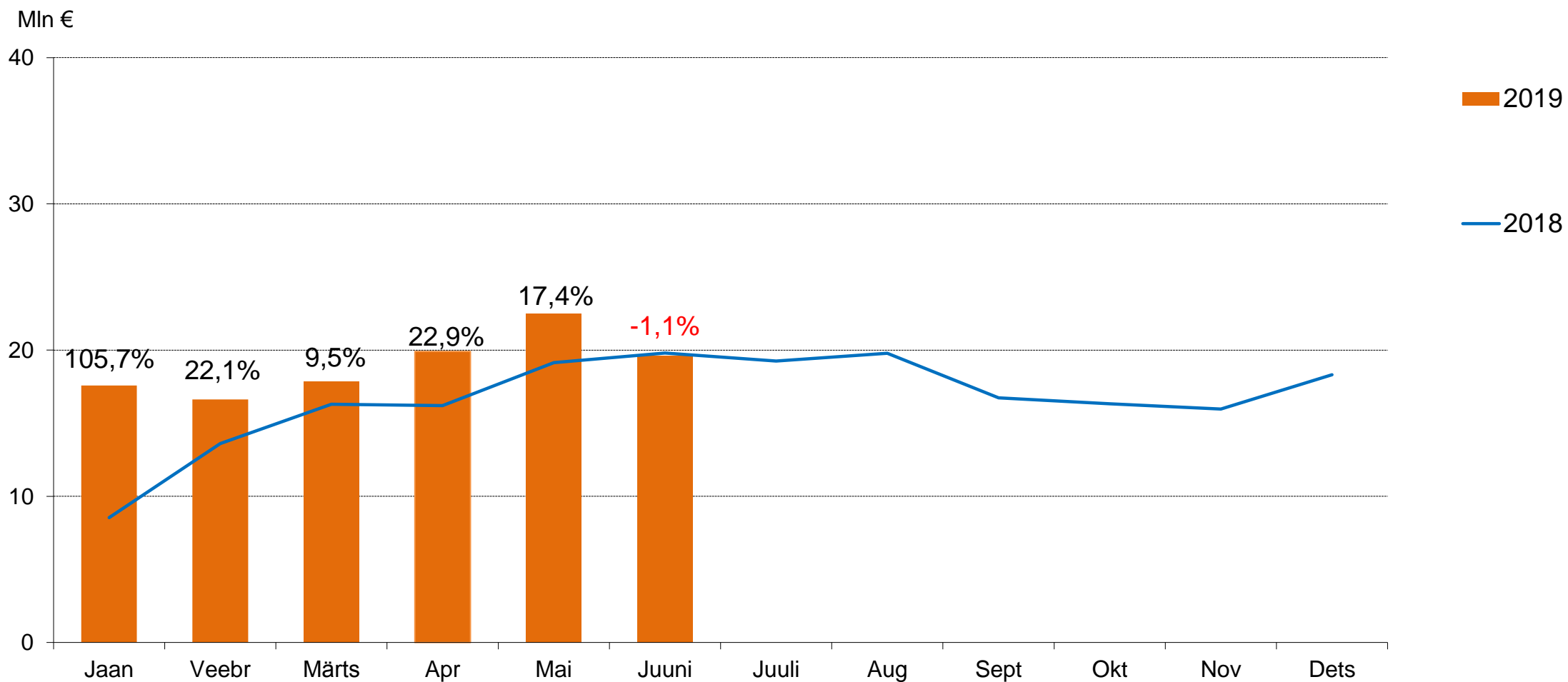
Õlle deklareerimine kuue kuuga 9,9% väiksem kui eelmisel aastal



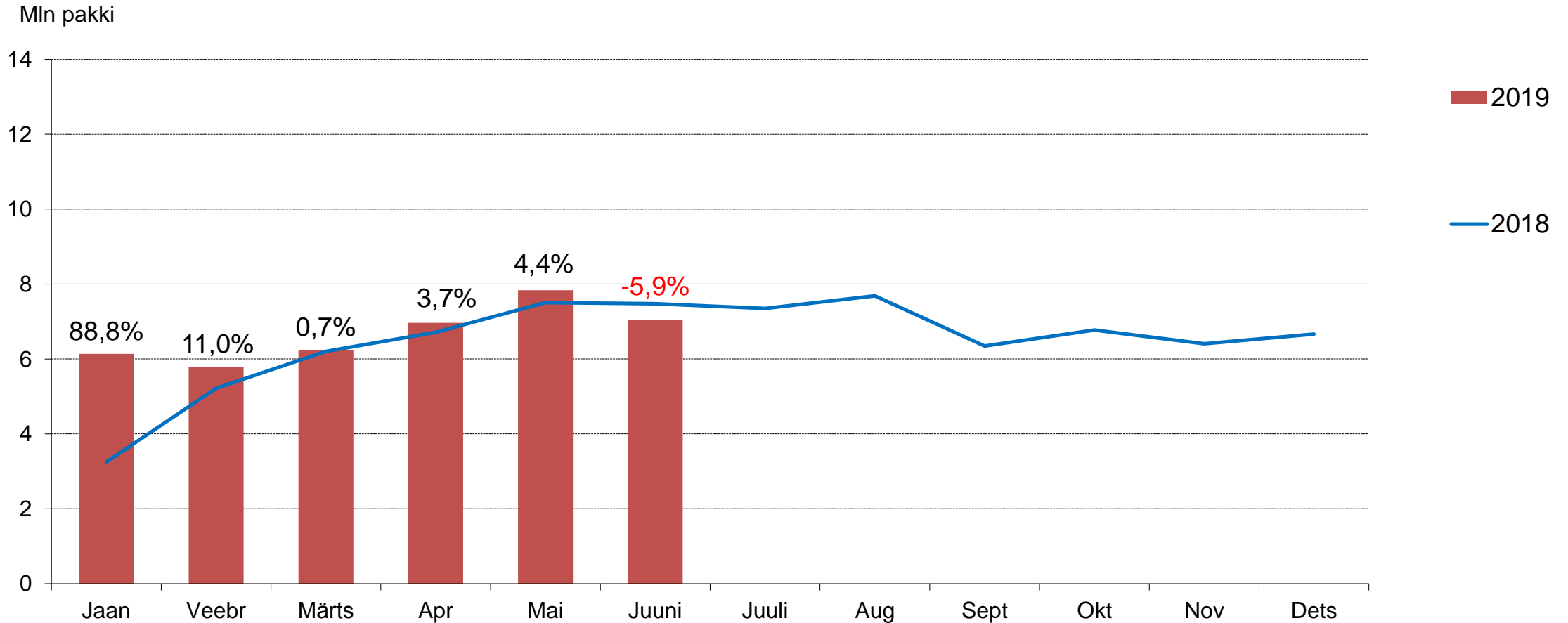
Veini poolaasta deklareerimine 11,9% väiksem v.e.a



Tubakaaksiisi tasuti juunis 1,1% vähem kui aasta varem



Sigarette juunis deklareeritud 5,9% vähem kui aasta tagasi



Eelarve täitumine 0,8 protsendipunkti väiksem kui mullu

2019 tasumised (mln EUR)	EELARVE	6 kuud		EELARVE 2019 täitmine
		2019	6 kuud v.e.a	
Keskvalitsuse maksud	7 768	3 686,4	4,9%	47,5%
Tulumaks	795	312,8	-19,9%	39,4%
Füüsilise isiku tulumaks	290	37,7	-57,7%	13,0%
Juriidilise isiku tulumaks	505	275,1	-8,8%	54,5%
Sotsiaalmaks	3 280	1 633,2	10,2%	49,8%
Raskeveokimaks	6	2,6	-1,4%	45,8%
Käibemaks	2 550	1 182,8	5,8%	46,4%
Aktsiisid kokku	1 069	516,5	5,8%	48,3%
Alkoholiaktsiis	230	101,5	-14,7%	44,0%
Tubakaaktsiis	220	114,0	21,9%	51,8%
Kütuseaktsiis	584	282,8	10,3%	48,4%
Pakendiaktsiis	0	0,2	125,4%	121,3%
Elektriaktsiis	35	18,0	-6,7%	51,8%
Hasartmängumaks	29	14,8	7,8%	51,8%
Tollimaks	39	23,8	25,5%	60,8%
KOV FITM	1 182	596,3	11,2%	50,5%