



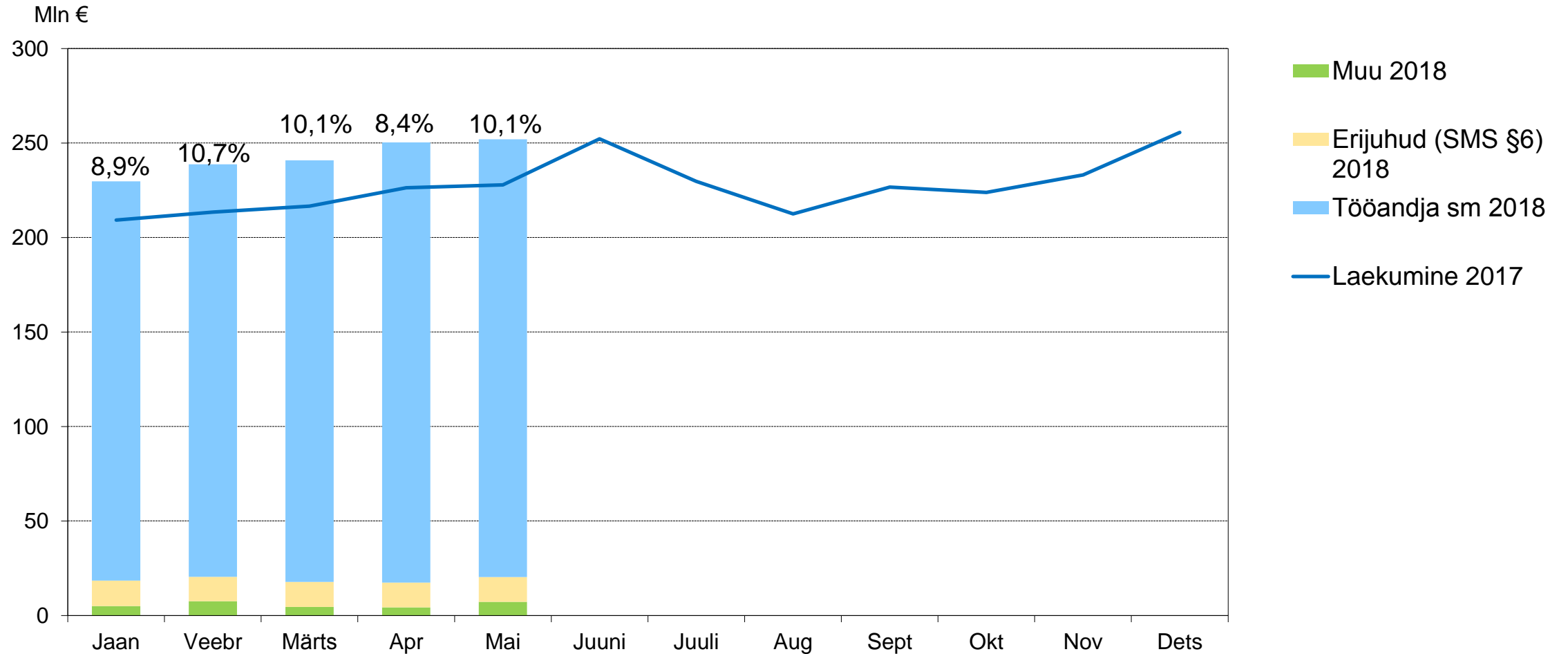
RAHANDUSMINISTEERIUM

Mais tasuti riigieelarve tuluna
604,8 mln eurot makse,
mida on 10,0% rohkem
kui 2017. aastal

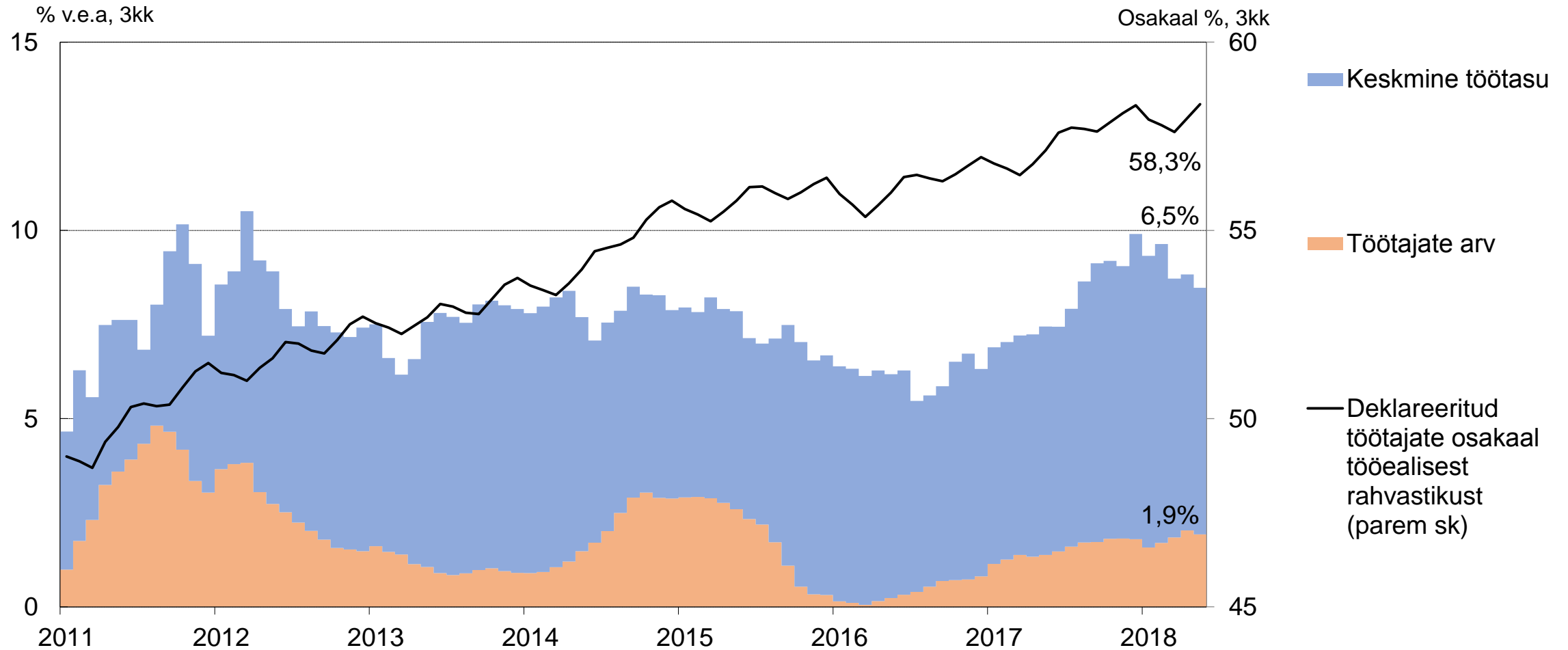
06.07.2018

- Sotsiaalmaksu tasumise kasv kiirenes tänu keskmise palga kasvutempo tõusule.
- Käibemaksu maikuu tulude kasvu panustasid tegevusaladest enim ehitus ning hulgikaubandus sh mootorikütuste ning põllumajandusmasinate ja -seadmete müük.
- Aktsiiside tulu mõjutas kõige enam aprillis, enne biokütuse nõude kehtestamist, soetatud kütusevarude müük.

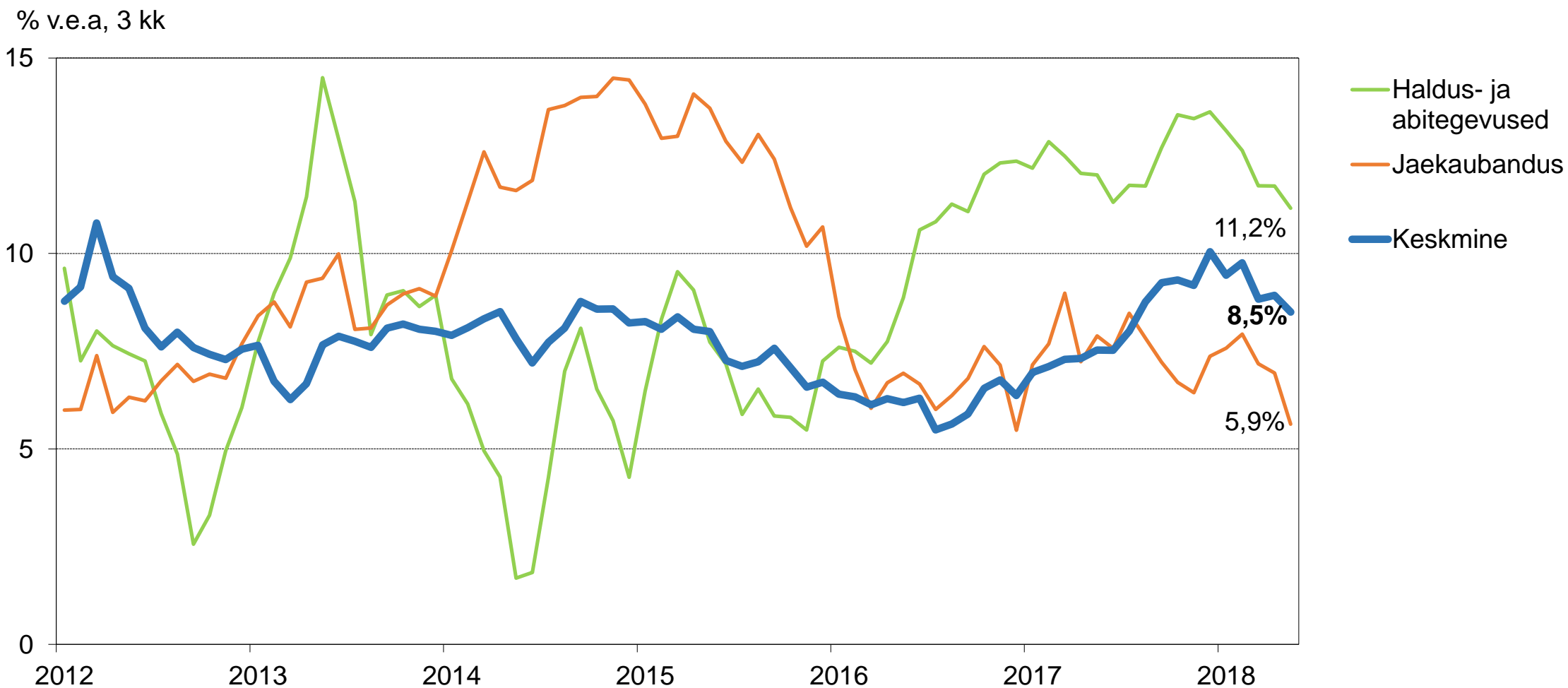
Sotsiaalmaksu tasumine vastas kevadproгноosi ootusele



Keskmise töötasu kasv mais kiirenes



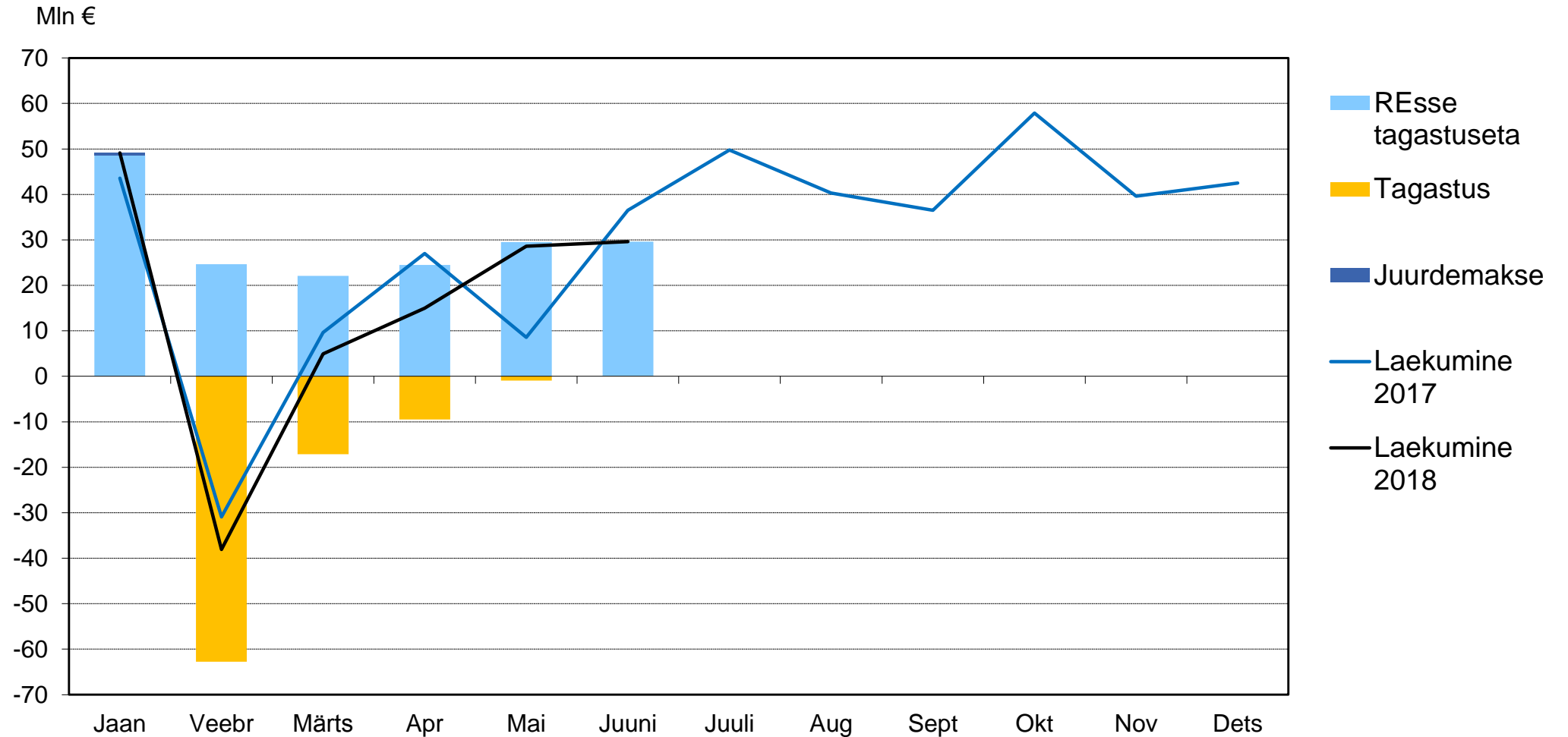
Palgafondi kasvu langustrend jätkub hoolimata kasvu kiirenemisest mais



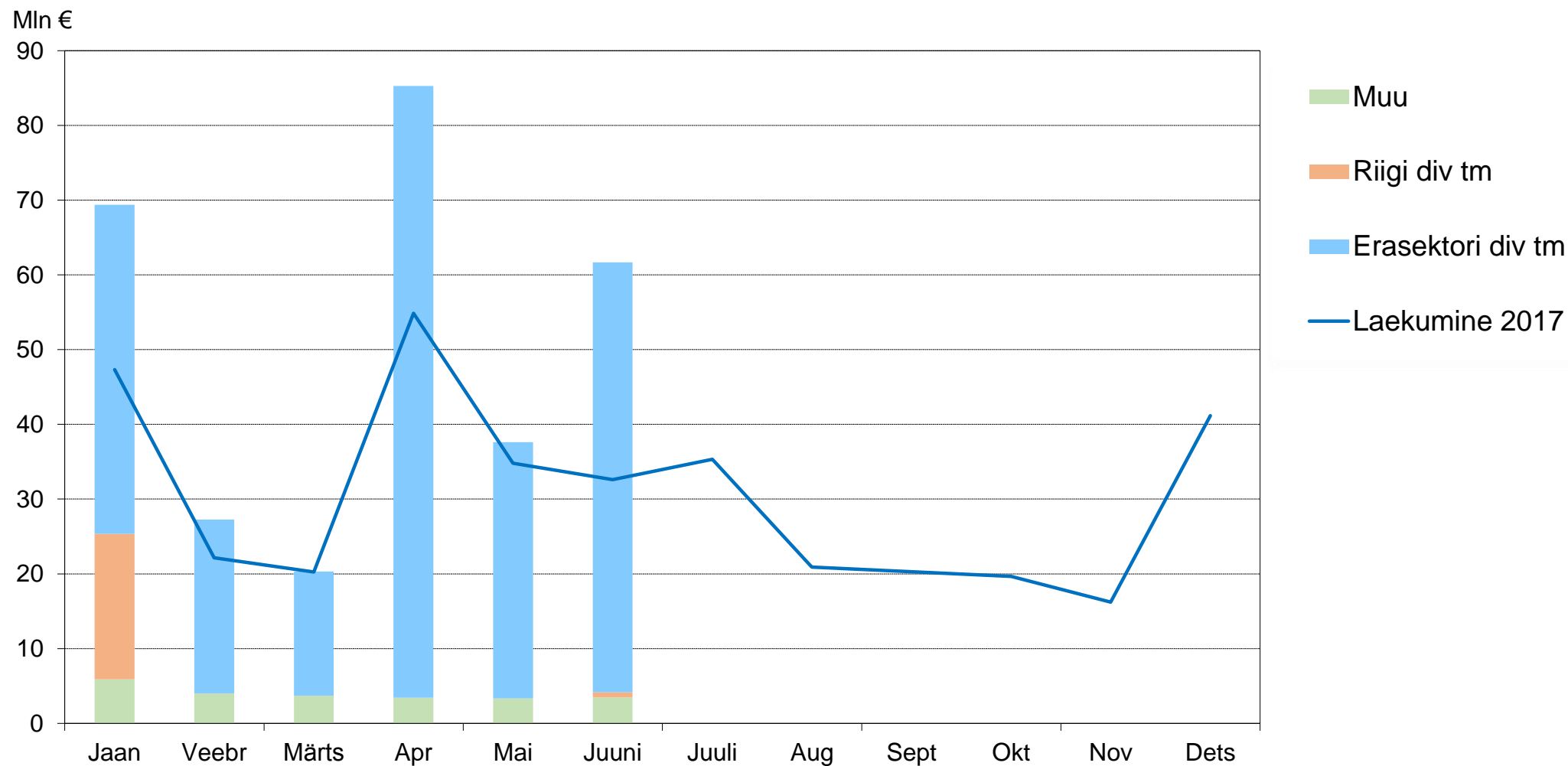
Palgafondi kasvu kiirus suurenes mais 9,2 protsendile

TEGEVUSALA	KESKMINE TÖÖTASU			TÖÖKOHTADE ARV			PALGAFOND		
	märts	apr	mai	märts	apr	mai	märts	apr	mai
Töötlev tööstus	7,7%	1,4%	7,4%	1,0%	0,6%	0,2%	8,8%	1,9%	7,6%
Avalik haldus ja riigikaitse; kohustuslik sotsiaalkindlustus	9,4%	9,1%	10,2%	-1,8%	-1,3%	-1,6%	7,5%	7,7%	8,4%
Jaekaubandus, v.a mootorsõidukid ja mootorrattad	4,6%	6,6%	4,6%	0,9%	0,4%	-0,3%	5,6%	7,0%	4,3%
Tervishoid ja sotsiaalhoolekanne	7,9%	7,7%	10,2%	1,4%	1,9%	1,4%	9,4%	9,8%	11,7%
Veondus ja laondus	3,6%	5,7%	5,6%	1,1%	1,1%	0,6%	4,7%	6,9%	6,2%
Ehitus	5,9%	3,6%	7,3%	4,6%	3,3%	3,1%	10,8%	6,9%	10,6%
Haridus	9,7%	8,4%	9,4%	1,3%	2,6%	1,5%	11,2%	11,2%	11,1%
Haldus- ja abitegevused	7,3%	7,8%	6,8%	3,4%	4,3%	3,1%	10,9%	12,4%	10,1%
Hulgikaubandus, v.a mootorsõidukid ja mootorrattad	3,7%	3,6%	6,3%	2,6%	3,5%	3,5%	6,4%	7,2%	10,0%
Majutus ja toitlustus	5,0%	7,2%	4,8%	1,8%	1,5%	0,0%	6,9%	8,8%	4,8%
Kutse-, teadus- ja tehnikaalane tegevus	-3,6%	16,4%	6,4%	2,1%	2,4%	3,0%	-1,6%	19,2%	9,7%
Kunst, meelelahutus ja vaba aeg	8,4%	10,6%	8,8%	1,4%	3,3%	1,2%	10,0%	14,2%	10,1%
Info ja side	10,8%	4,2%	10,0%	2,1%	4,6%	4,4%	13,1%	9,1%	14,9%
Kinnisvaraalane tegevus	5,9%	7,4%	9,8%	1,0%	0,5%	0,6%	7,0%	7,9%	10,4%
Põllumajandus, metsamajandus ja kalapüük	6,2%	7,1%	10,4%	0,5%	-0,1%	-0,2%	6,7%	7,0%	10,2%
Mootorsõidukite ja mootorrattaste hulgi- ja jaemüük ning remont	6,2%	5,2%	10,3%	2,6%	1,8%	2,2%	9,0%	7,1%	12,7%
Finants- ja kindlustustegevus	13,0%	2,2%	8,8%	11,0%	6,6%	5,5%	25,5%	8,9%	14,8%
Mäetööstus	8,1%	1,1%	2,7%	-1,6%	-1,9%	-1,8%	6,4%	-0,8%	0,9%
Energeetika	6,1%	5,4%	2,2%	-3,8%	-3,7%	-3,4%	2,0%	1,5%	-1,3%
Veevarustus; kanalisatsioon; jäätme- ja saastekäitlus	4,4%	5,7%	4,3%	2,5%	3,5%	4,4%	7,0%	9,4%	8,9%
KOKKU	6,9%	5,8%	7,9%	1,6%	1,7%	1,2%	8,6%	7,7%	9,2%

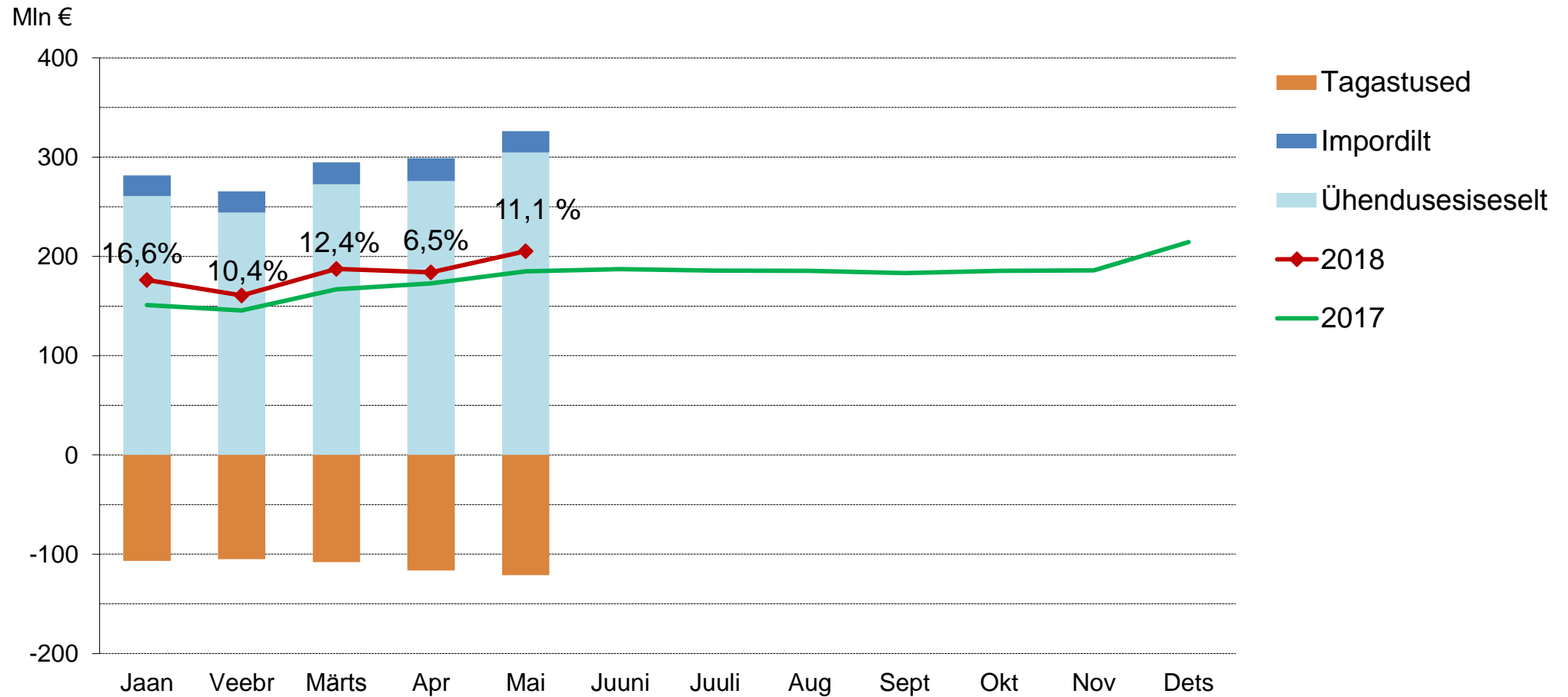
Füüsilise isiku tulumaksu laekumine ületab jätkuvalt ootusi



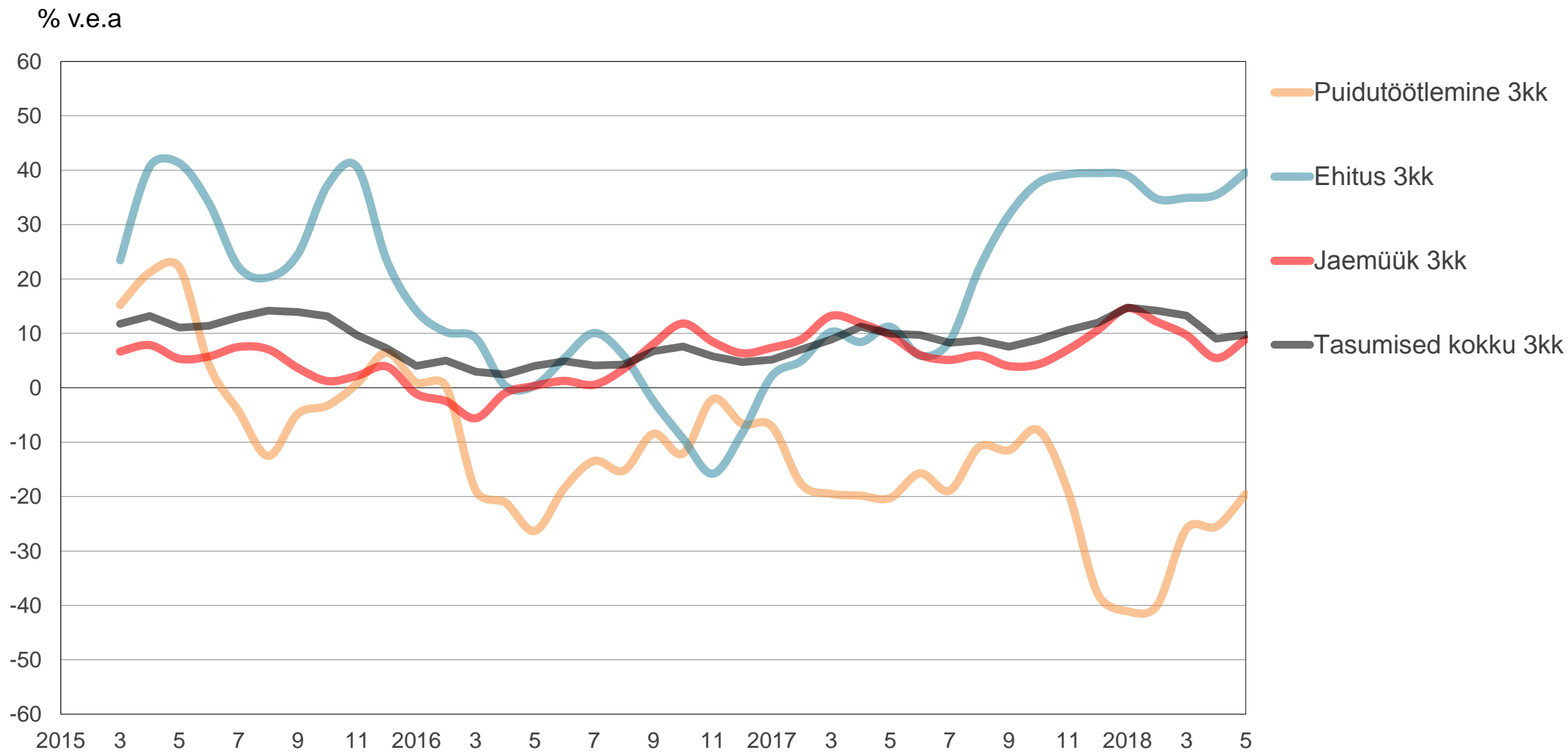
Juriidilise isiku tulumaksu juuni laekumine ületas ootusi



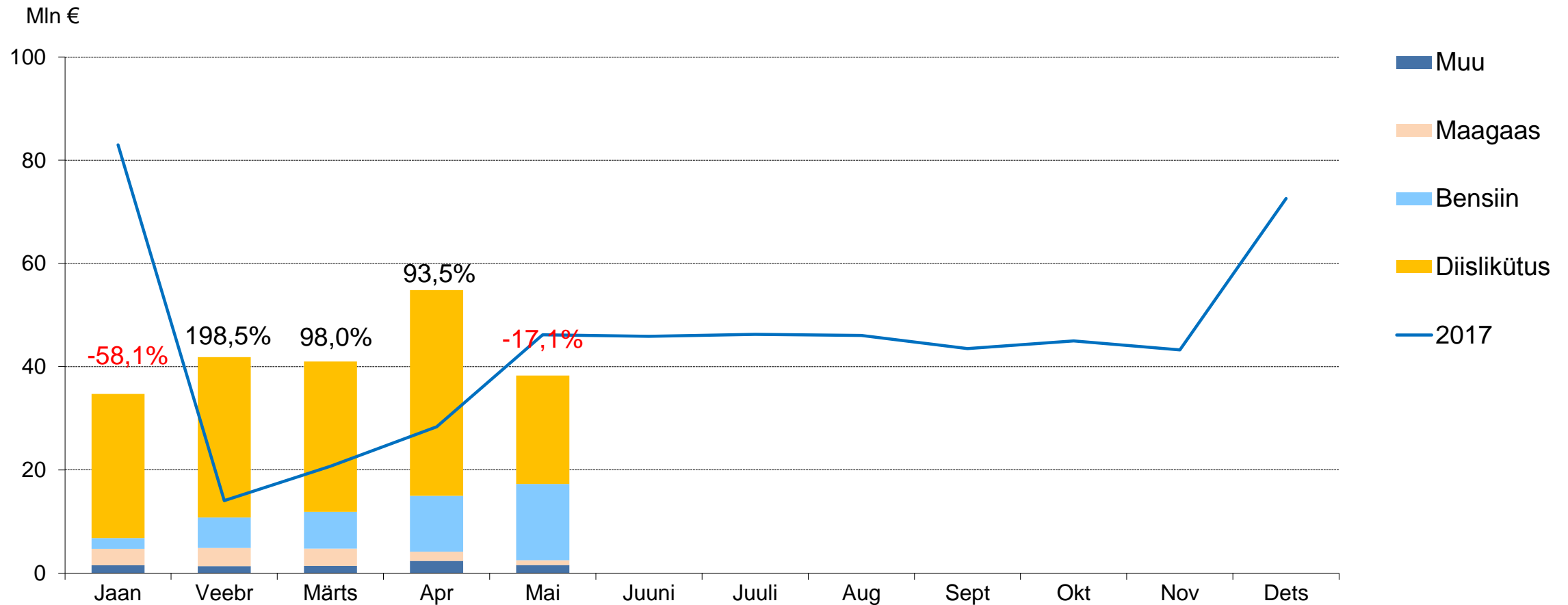
Käibemaksu on tasutud viie kuuga 11,3% rohkem v.e.a



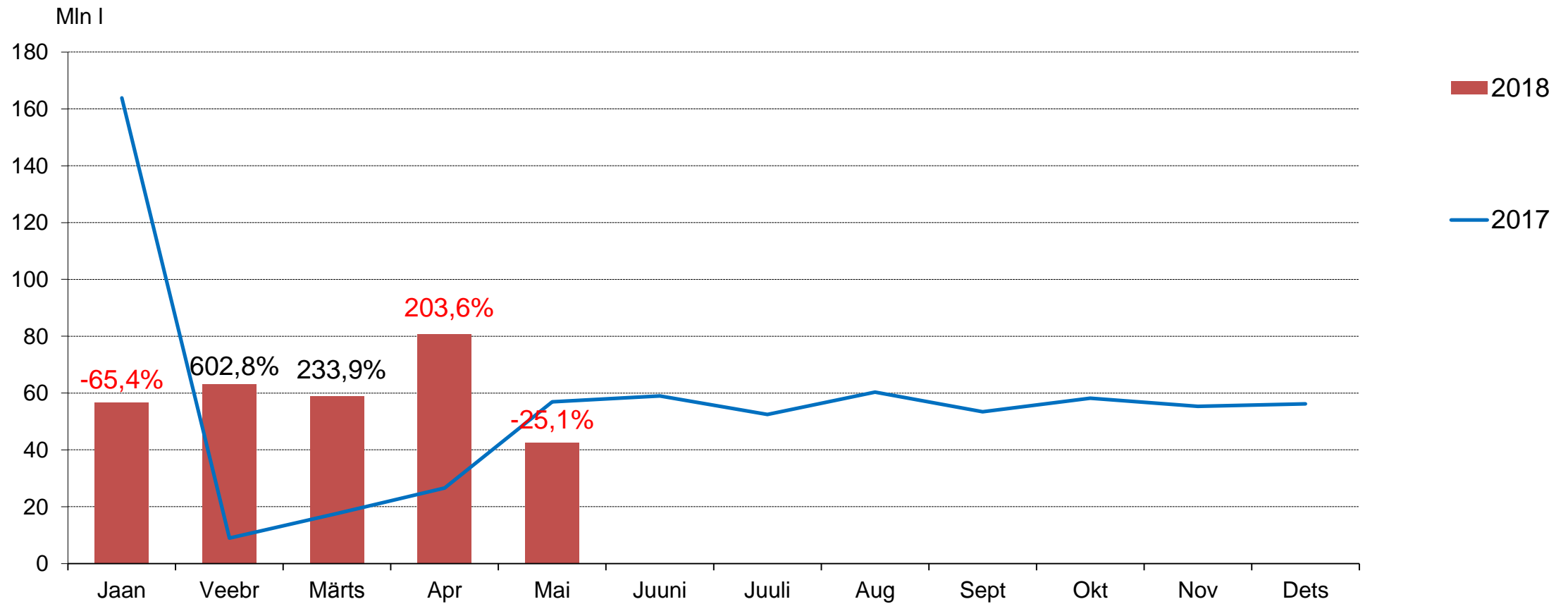
Käibemaksu tasumine on kasvanud enim ehituses ja langenud puidutöötlemises (% v.e.a 3kk)



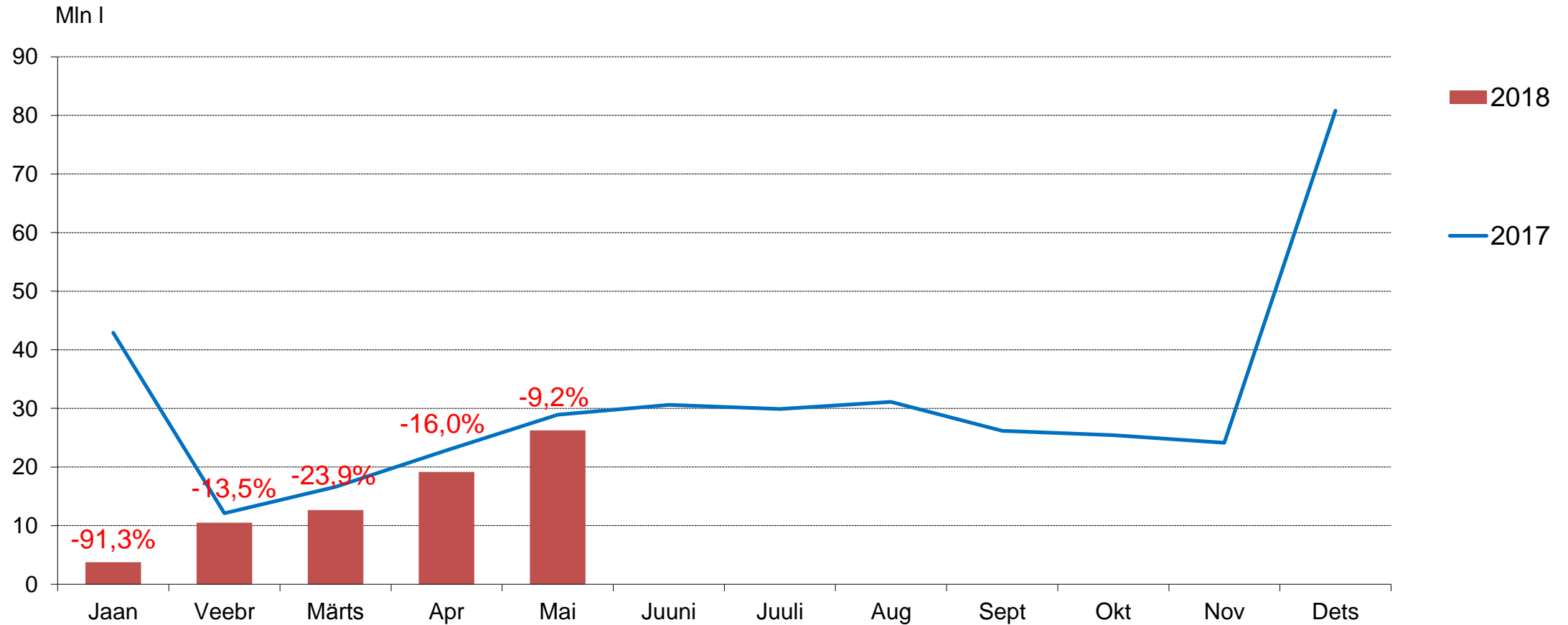
Kütuseaktsiisi tasumine madal aprilli varude tõttu



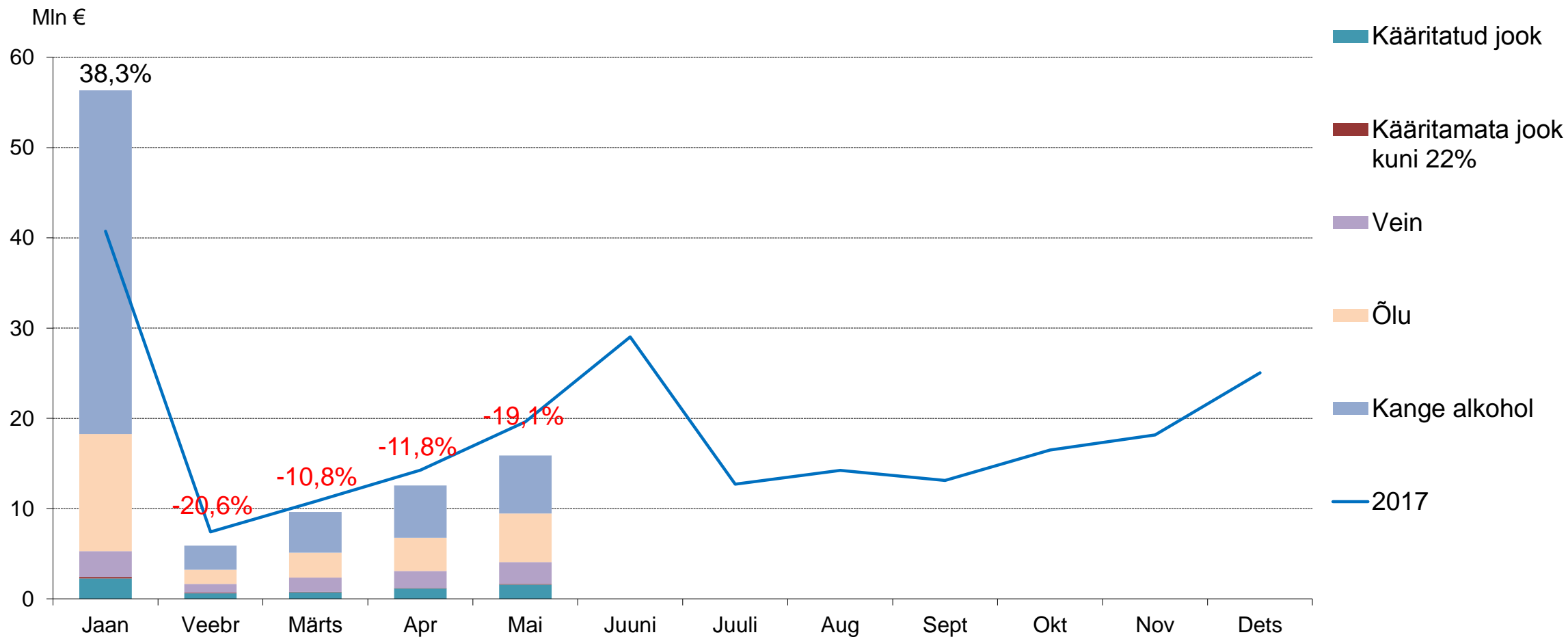
Diislikütuse deklareerimine vähene varude tõttu



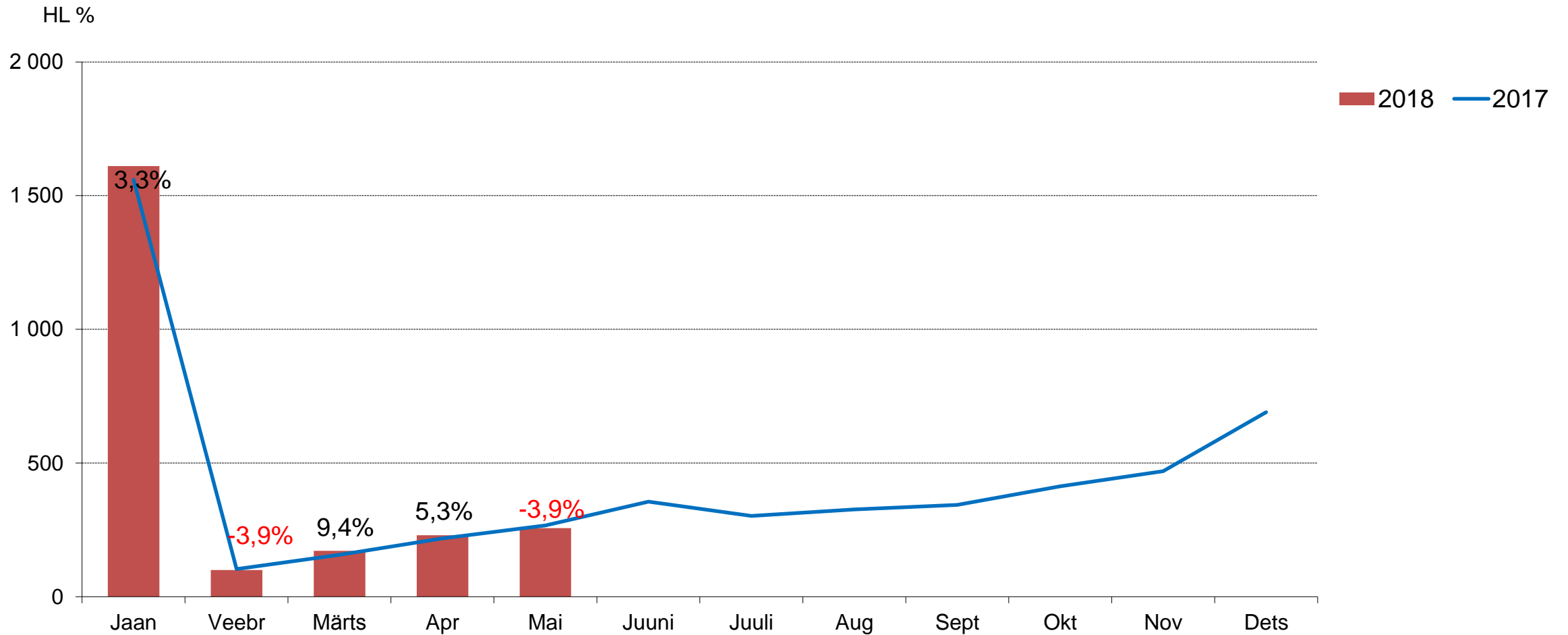
Bensiini deklareeriti mais ootuspäraselt



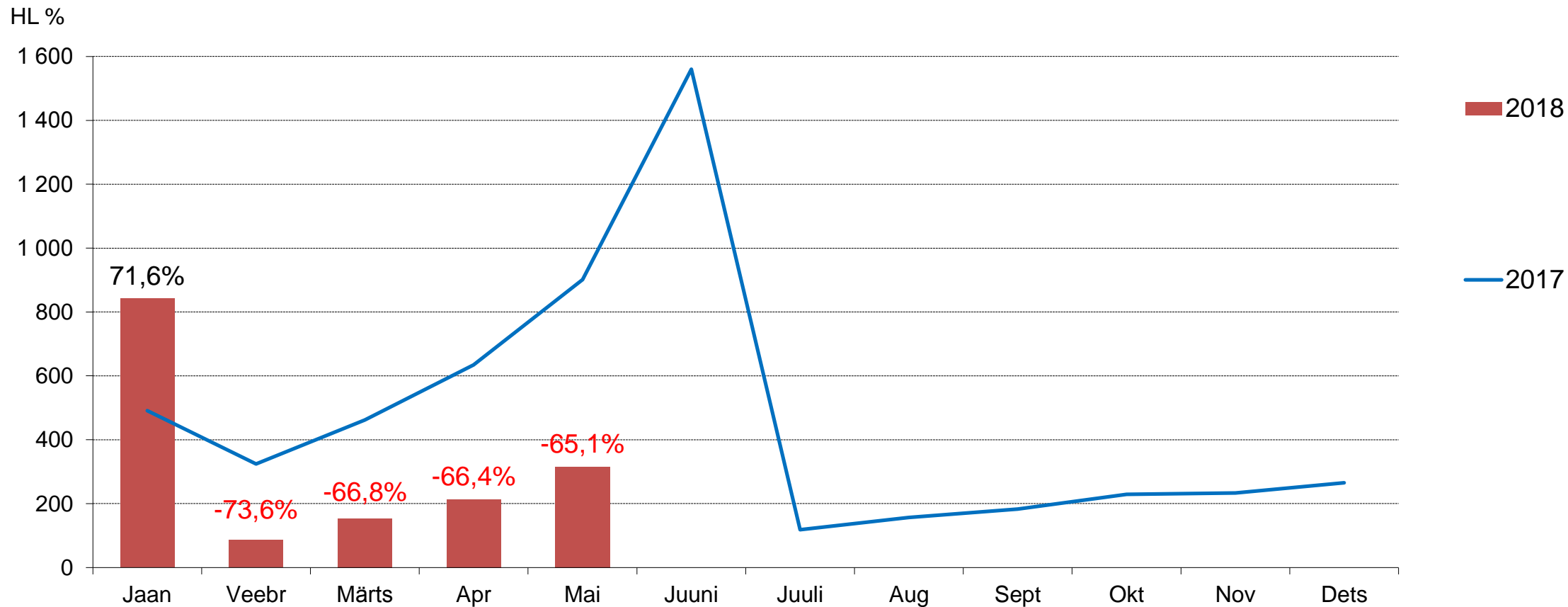
Alkoholiaktsiisi tasutud 8,1% rohkem v.e.a



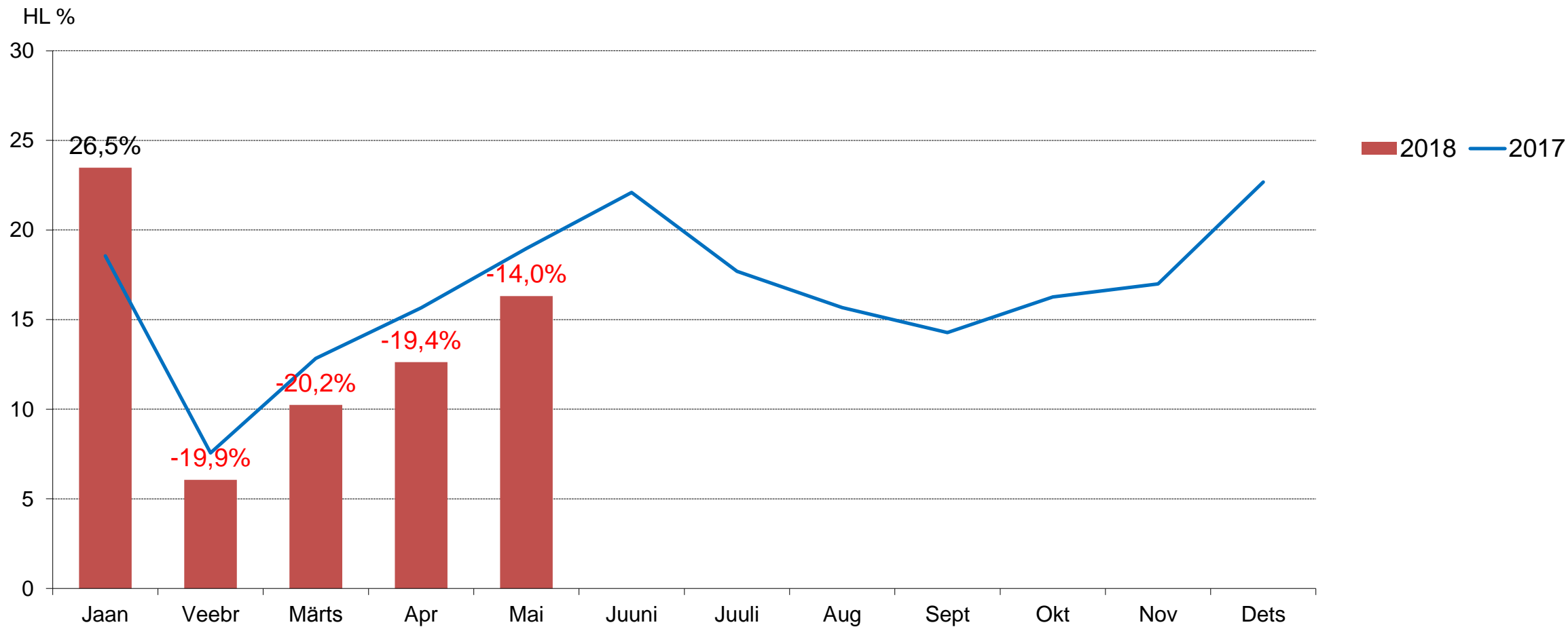
Kanget alkoholi deklareeritud viie kuuga 2,8% rohkem v.e.a



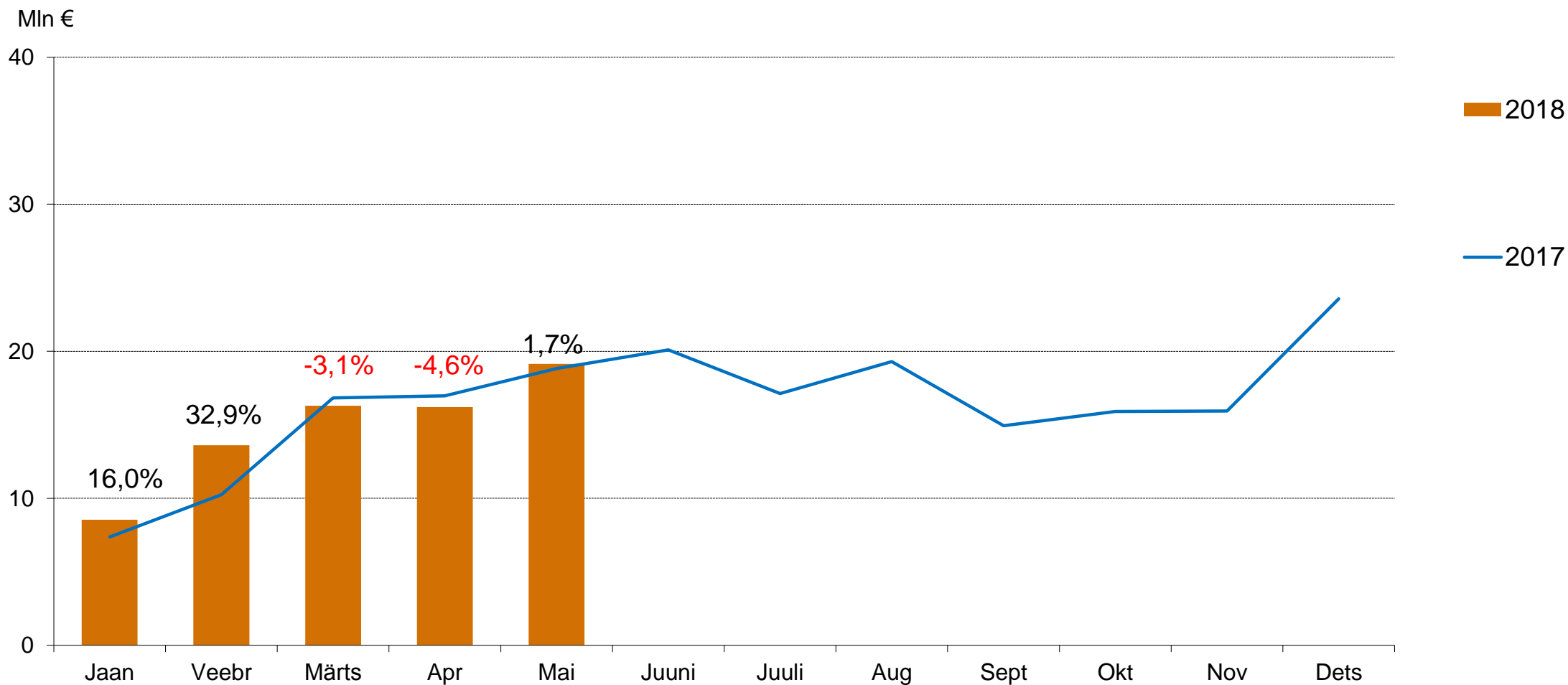
Õlle viie kuu deklareeritud kogus 42,8% väiksem v.e.a



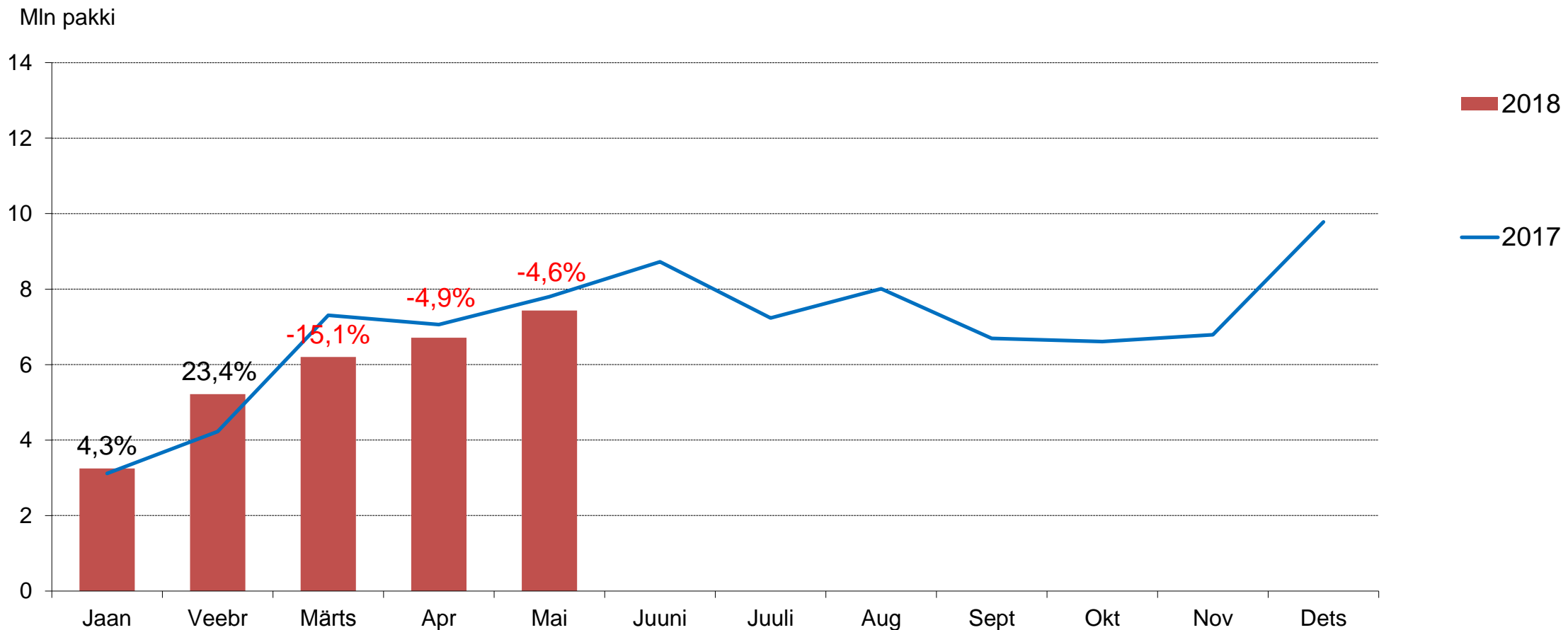
Veini deklareeritud viie kuuga 6,6% vähem v.e.a



Tubakaaksiisi tasutud 5,1% rohkem v.e.a



Sigarette deklareeritud viie kuuga 2,3% vähem v.e.a



Eelarve täitmine ja 2018. aasta mai tulud

Tasumised (mln EUR)	EELARVE			EELARVE		
	2018	Mai 2018	5 kuud 2018	Mai v.e.a	5 kuud v.e.a	2018 täitmine
Keskvalitsuse maksud	7 277,9	604,8	2 855,6	10,0%	11,3%	39,2%
Tulumaks	751,7	66,2	299,4	52,6%	26,2%	39,8%
Füüsilise isiku tulumaks	187,2	28,6	59,6	232,7%	3,0%	31,8%
Juriidilise isiku tulumaks	564,5	37,6	239,9	8,1%	33,7%	42,5%
Sotsiaalmaks	2 945,0	251,9	1 211,5	10,1%	9,6%	41,1%
Raskeveokimaks	5,5	0,1	2,6	-25,1%	-0,2%	47,6%
Käibemaks	2 335,0	205,3	913,4	11,1%	11,3%	39,1%
Aktsiisid kokku	1 173,6	76,1	401,6	-13,0%	8,2%	34,2%
Alkoholiaktsiis (vähendatud)	332,7	15,9	100,3	-19,1%	8,1%	30,2%
Tubakaaktsiis	223,5	19,1	73,8	1,7%	5,0%	33,0%
Kütuseaktsiis	580,6	38,3	210,7	-17,1%	9,6%	36,3%
Pakendiaktsiis	0,2	0,0	0,1	-40,3%	-193,2%	45,5%
Elektriaktsiis	36,6	2,8	16,7	-1,0%	4,7%	45,7%
Hasartmängumaks	28,1	2,1	11,5	-4,9%	0,3%	41,0%
Tollimaks	39,1	3,1	15,6	1,2%	-5,4%	39,8%
KOV FITM	1 054,8	90,5	445,5	10,6%	11,4%	42,2%

Valitsussektori eelarvepositsioon

2018.a puudujääk ulatus mai lõpuks 0,52% SKPst (129 mln €)

