

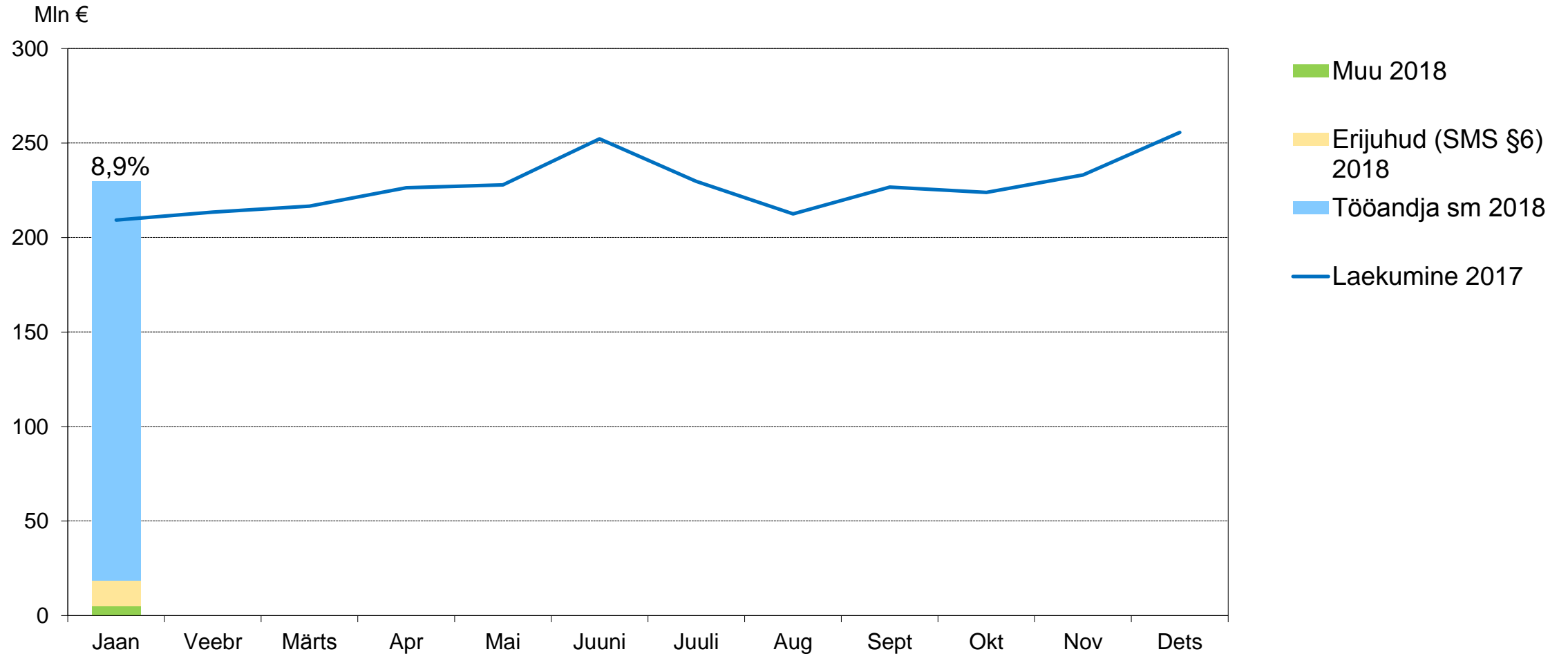


Jaanuaris tasuti riigieelarve
tuluna 634,5 mln eurot makse,
mida on 6,6% rohkem
kui 2016. aastal

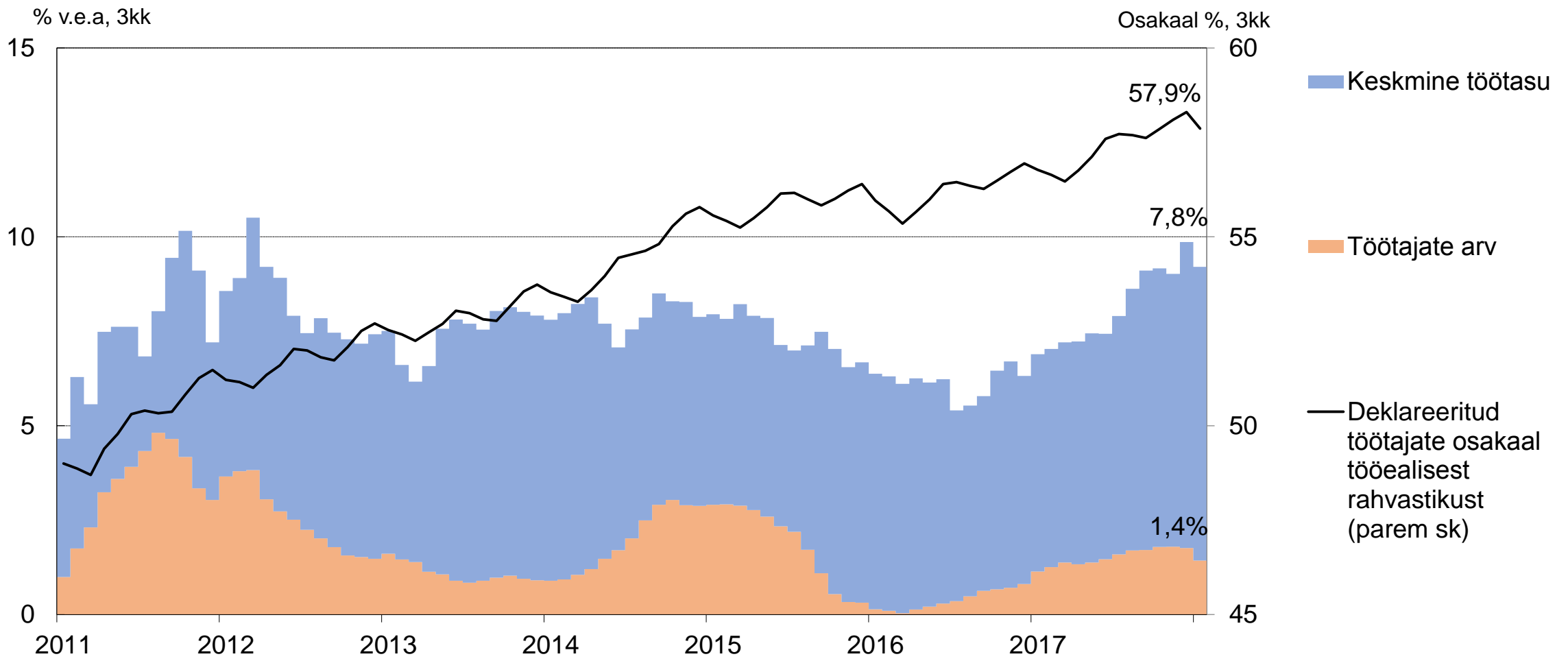
07.03.2018

- Tööjõumaksude jaanuari tasumist toetas nii hõive kui palgakasv, mis aeglustus viimases kvartalis vastavalt 1,4 ja 7,8 protsendile.
- Käibemaksu jaanuarikuu tulu tõusu on taganud käibemaksu tasumiste kiire kasv tegevusalade lõikes.
- Aktsiiside tulud jaanuaris on oluliselt mõjutatud varude mahtude muutustest.

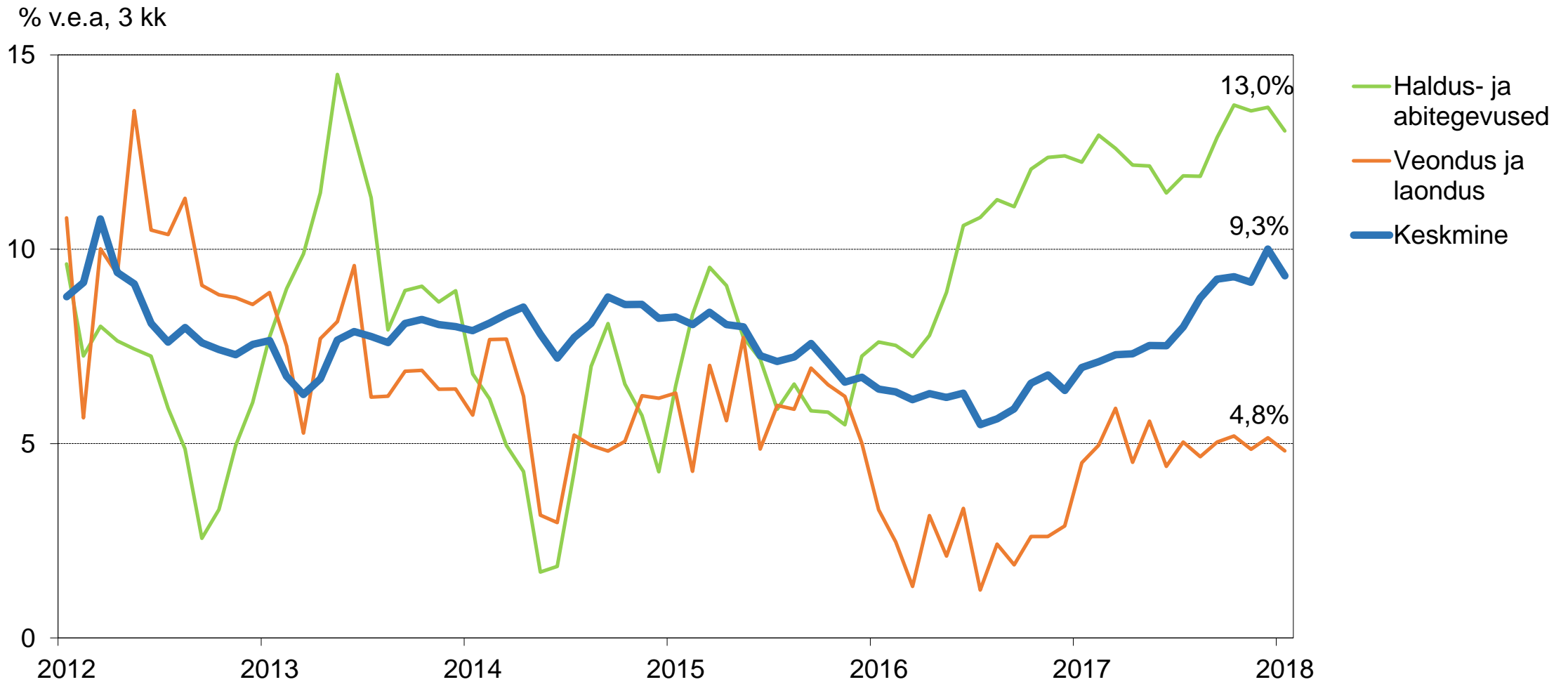
Sotsiaalmaksu tasumiste kasv aeglustus kuid on endiselt kõrge



Keskmise töötasu kasv viimases kvartalis aeglustus 7,8%le



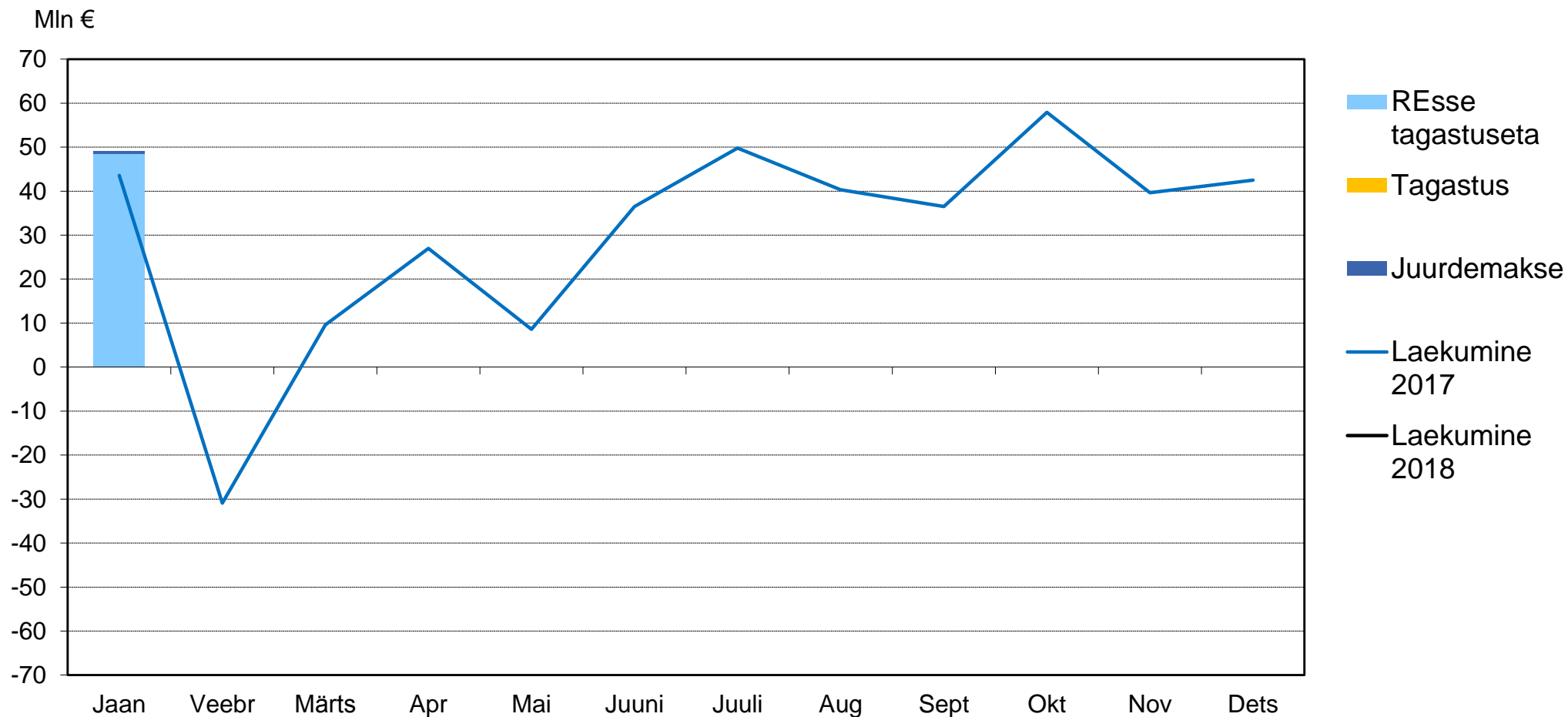
Palgafondi kasv viimases kvartalis aeglustus 9,3 protsendile



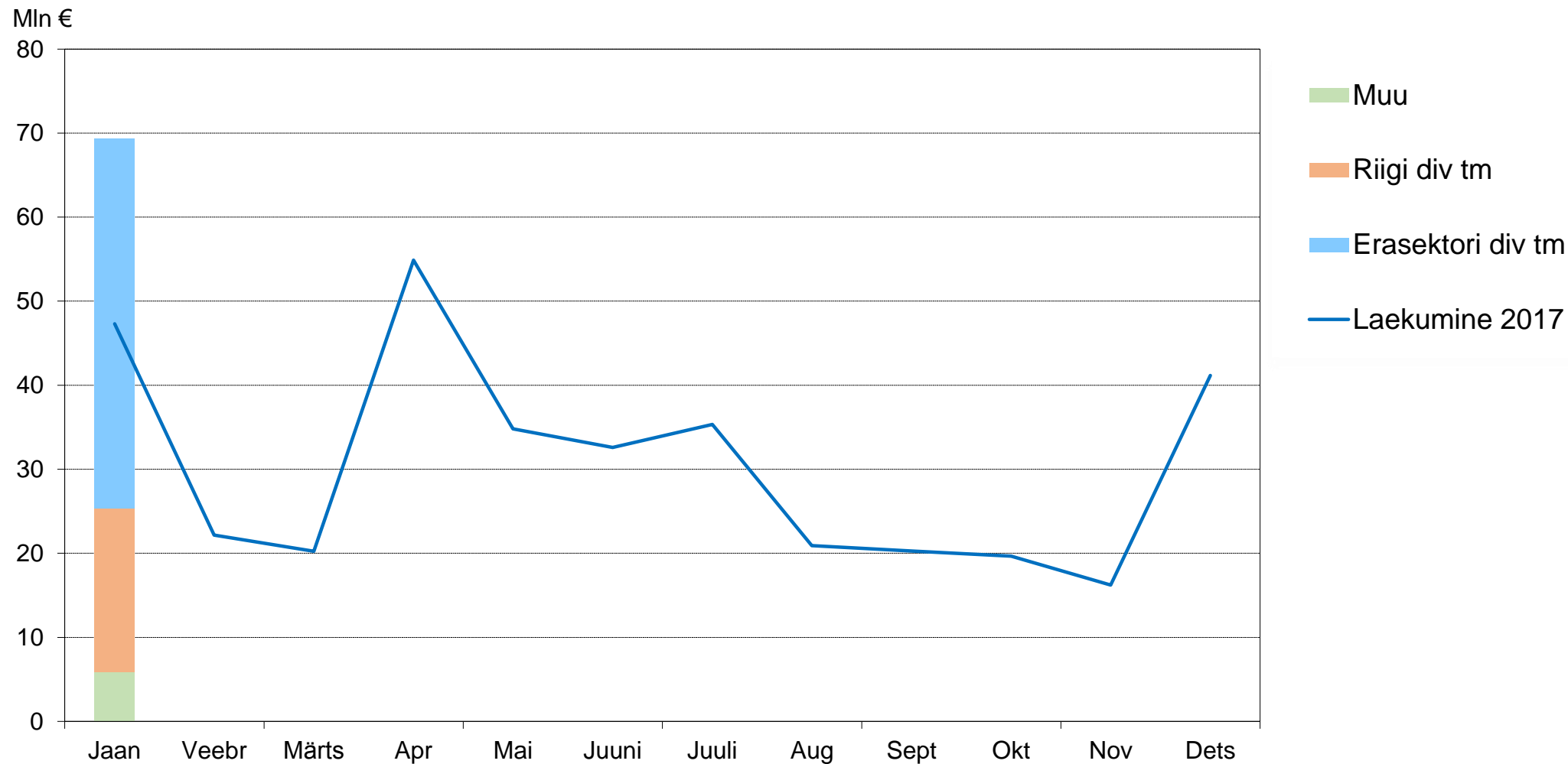
Palgafondi kasv aeglustus jaanuaris 7,1 protsendile

TEGEVUSALA	KESKMINE TÖÖTASU			TÖÖKOHTADE ARV			PALGAFOND		
	nov	dets	jaan	nov	dets	jaan	nov	dets	jaan
Töötlev tööstus	8,2%	8,6%	4,7%	0,4%	0,5%	0,1%	8,6%	9,1%	4,8%
Avalik haldus ja riigikaitse; kohustuslik sotsiaalkindlustus	8,5%	18,3%	11,5%	0,4%	-0,7%	-4,1%	9,0%	17,5%	6,9%
Jaekaubandus, v.a mootorsõidukid ja mootorrattad	8,1%	8,2%	7,4%	-0,9%	-0,5%	0,0%	7,1%	7,6%	7,4%
Tervishoid ja sotsiaalhoolekanne	9,3%	9,0%	5,7%	2,3%	2,2%	1,0%	11,8%	11,4%	6,8%
Veondus ja laondus	5,5%	5,4%	4,1%	-0,3%	-0,3%	0,1%	5,2%	5,0%	4,2%
Ehitus	7,9%	8,2%	4,3%	2,8%	2,5%	3,0%	11,0%	10,9%	7,4%
Haridus	7,2%	10,6%	8,1%	0,2%	-0,6%	0,3%	7,4%	10,0%	8,4%
Haldus- ja abitegevused	8,2%	10,2%	7,9%	4,8%	3,1%	4,0%	13,3%	13,6%	12,2%
Hulgikaubandus, v.a mootorsõidukid ja mootorrattad	7,3%	9,2%	3,5%	2,3%	2,4%	1,5%	9,8%	11,7%	5,1%
Majutus ja toitlustus	6,8%	6,1%	5,3%	1,2%	1,1%	0,8%	8,1%	7,2%	6,1%
Kutse-, teadus- ja tehnikaalane tegevus	5,1%	9,1%	7,1%	-0,4%	-0,2%	0,6%	4,7%	8,8%	7,8%
Kunst, meelelahutus ja vaba aeg	7,7%	11,0%	6,7%	2,0%	1,5%	0,8%	9,8%	12,6%	7,5%
Info ja side	8,4%	9,9%	7,1%	2,9%	3,2%	1,2%	11,5%	13,4%	8,4%
Kinnisvaraalane tegevus	10,0%	11,5%	8,3%	0,7%	0,7%	-0,5%	10,7%	12,3%	7,8%
Põllumajandus, metsamajandus ja kalapüük	8,0%	13,1%	4,1%	1,1%	1,4%	0,3%	9,3%	14,6%	4,5%
Mootorsõidukite ja mootorrattaste hulgi- ja jaemüük ning remont	6,9%	5,9%	2,6%	3,0%	2,8%	1,7%	10,0%	8,9%	4,4%
Finants- ja kindlustustegevus	5,6%	7,3%	7,3%	11,0%	10,2%	11,4%	17,1%	18,3%	19,5%
Mäetööstus	10,0%	10,9%	7,8%	2,1%	0,9%	-1,2%	12,3%	12,0%	6,5%
Energeetika	10,2%	6,4%	5,8%	5,5%	4,9%	-4,3%	16,3%	11,6%	1,2%
Veevarustus; kanalisatsioon; jäätme- ja saastekäitlus	6,9%	2,1%	5,9%	2,9%	4,6%	1,9%	10,1%	6,8%	7,9%
KOKKU	7,9%	10,0%	6,5%	1,5%	1,2%	0,6%	9,5%	11,3%	7,1%

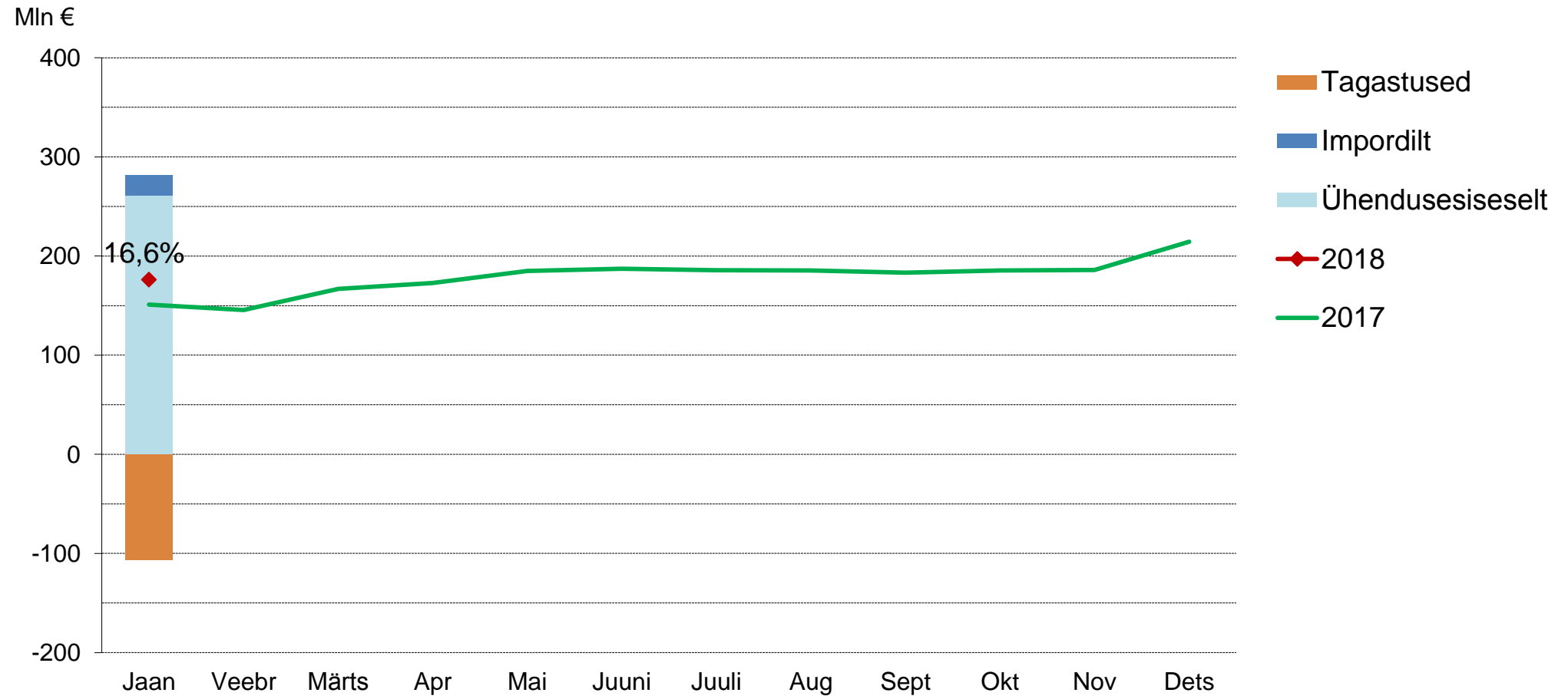
Füüsilise isiku tulumaksu laekumist toetas jaanuaris sarnaselt sotsiaalmaksule palgafondi kasv, uue maksuvaba tulu mõju avaldub alates veebruarist



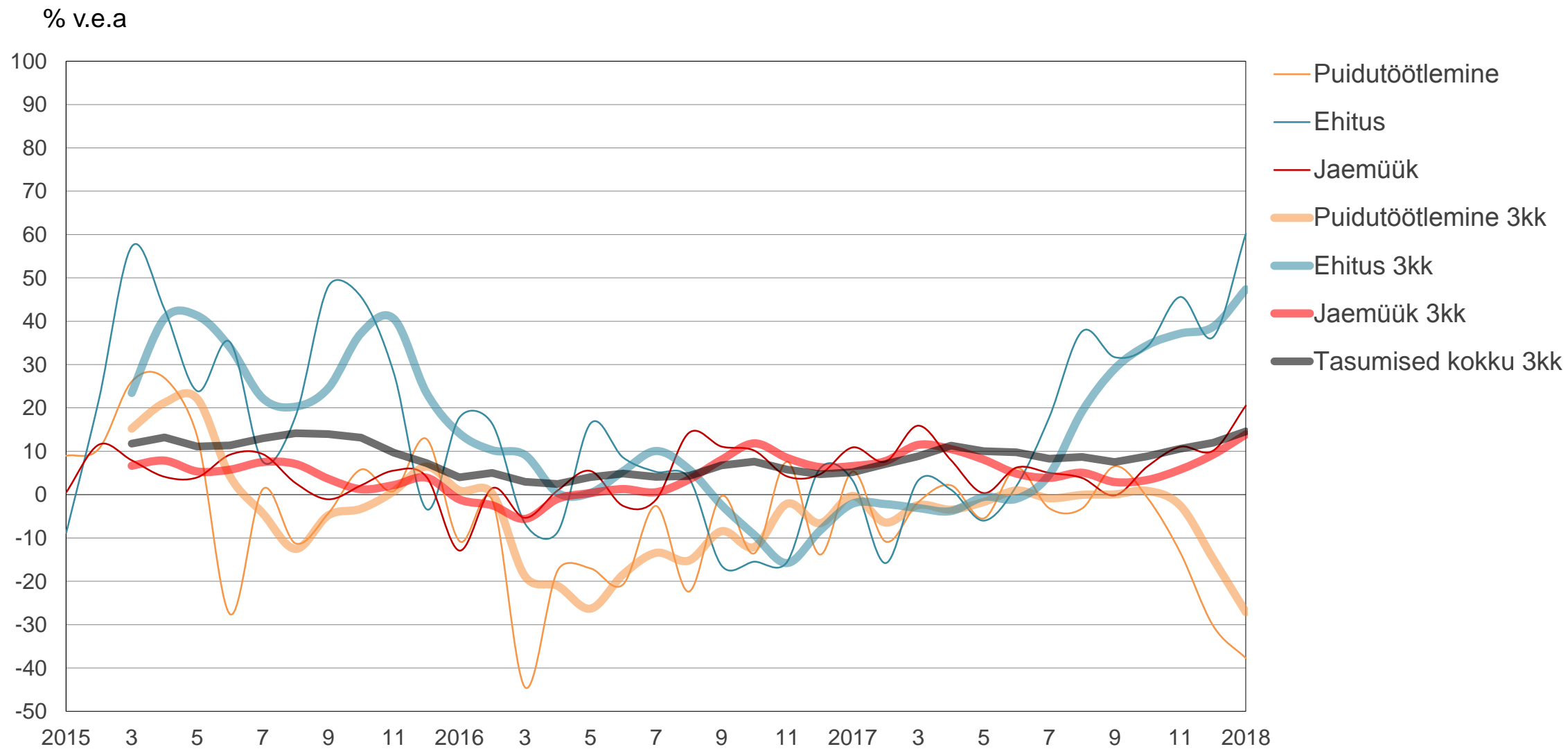
Juriidilise isiku tulumaksu laekus jaanuaris rohkem eelkõige erasektori suurenenud jaotatud kasumi tõttu



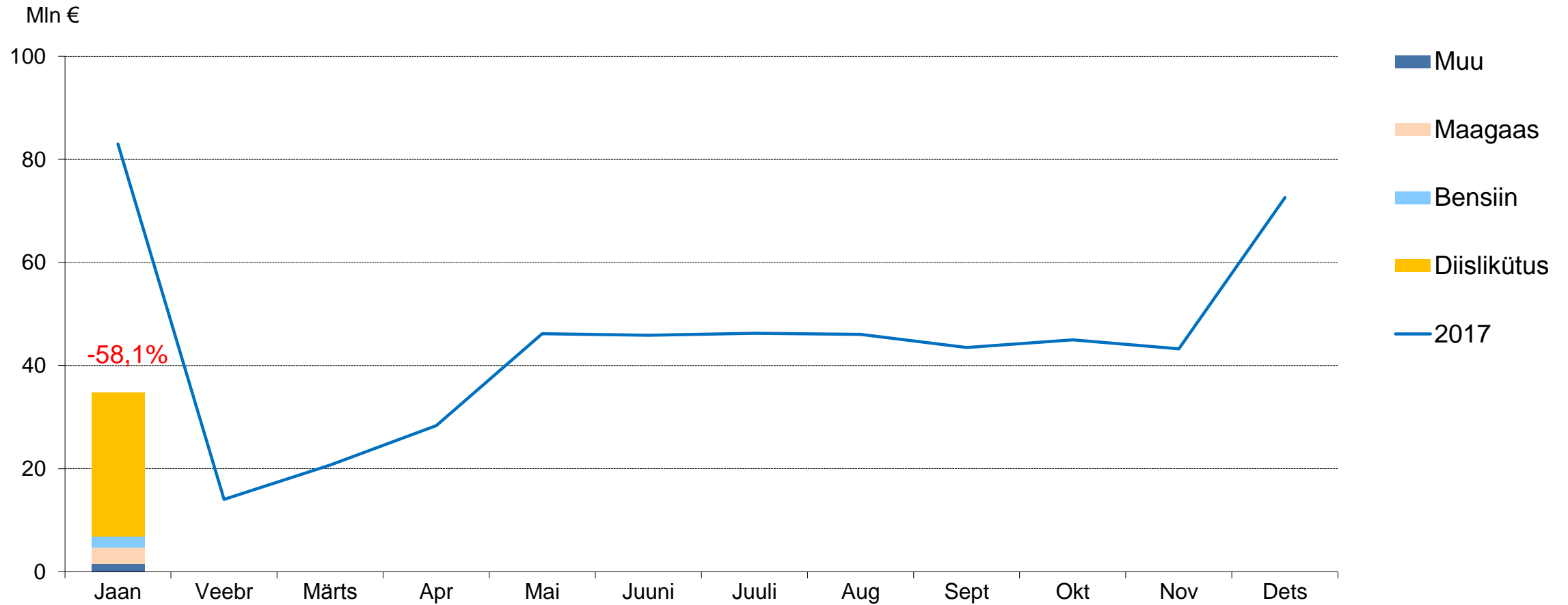
Käibemaksutulud on jaanuaris eelarves oodatust suuremad



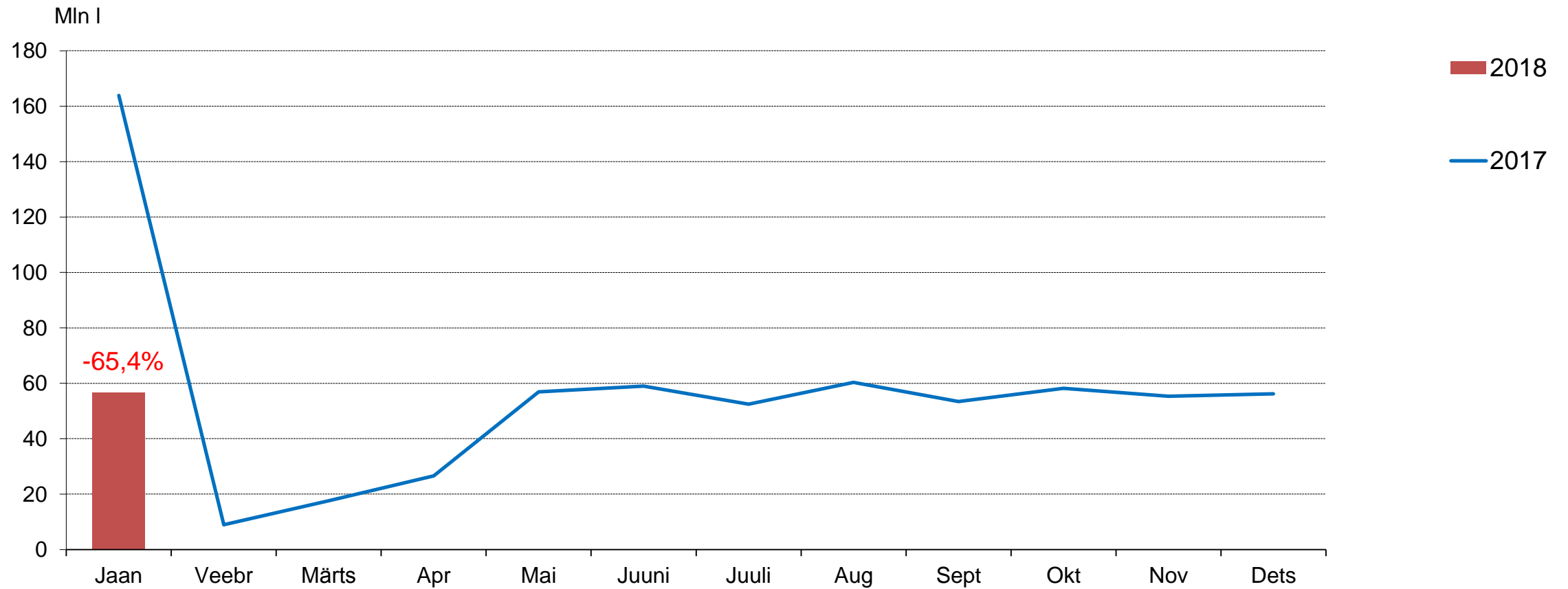
Käibemaksu tasumised on kasvanud enim ehituses ja langenud puidutöötlemises (% v.e.a 3kk)



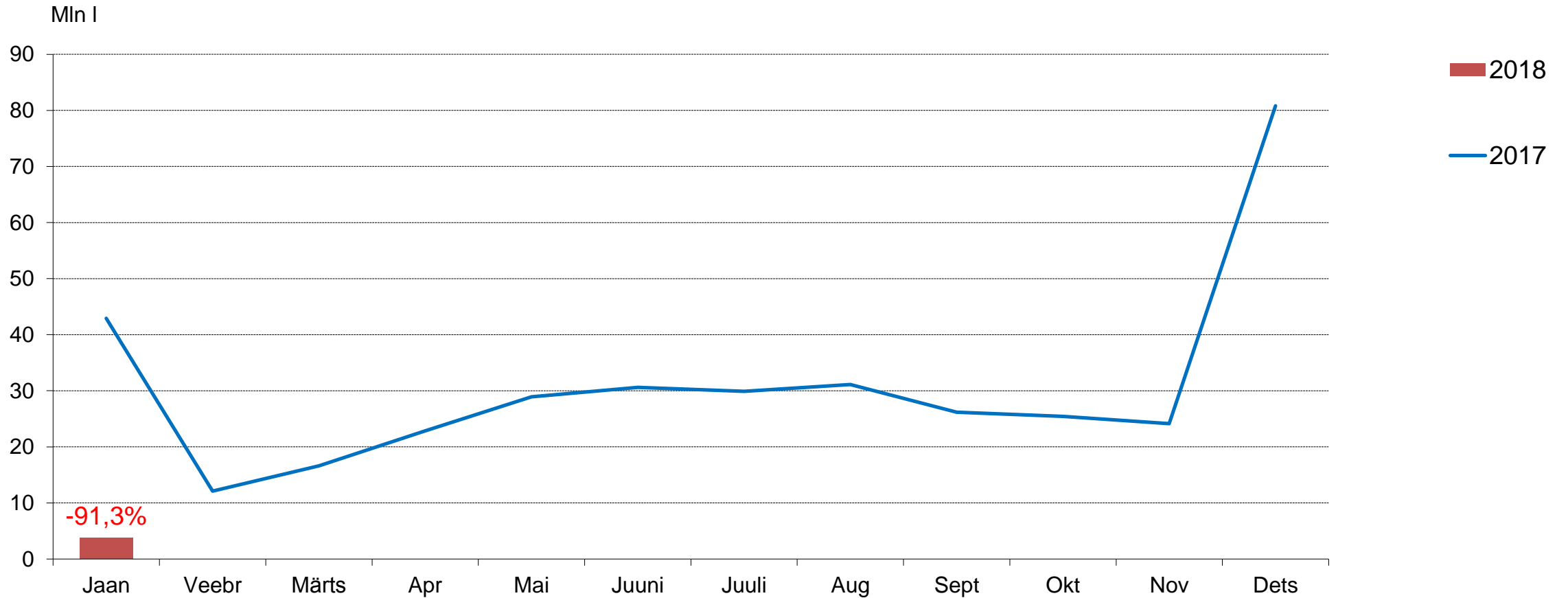
Kütuseaktsiisi tasuti jaanuaris 58,1% vähem v.e.a



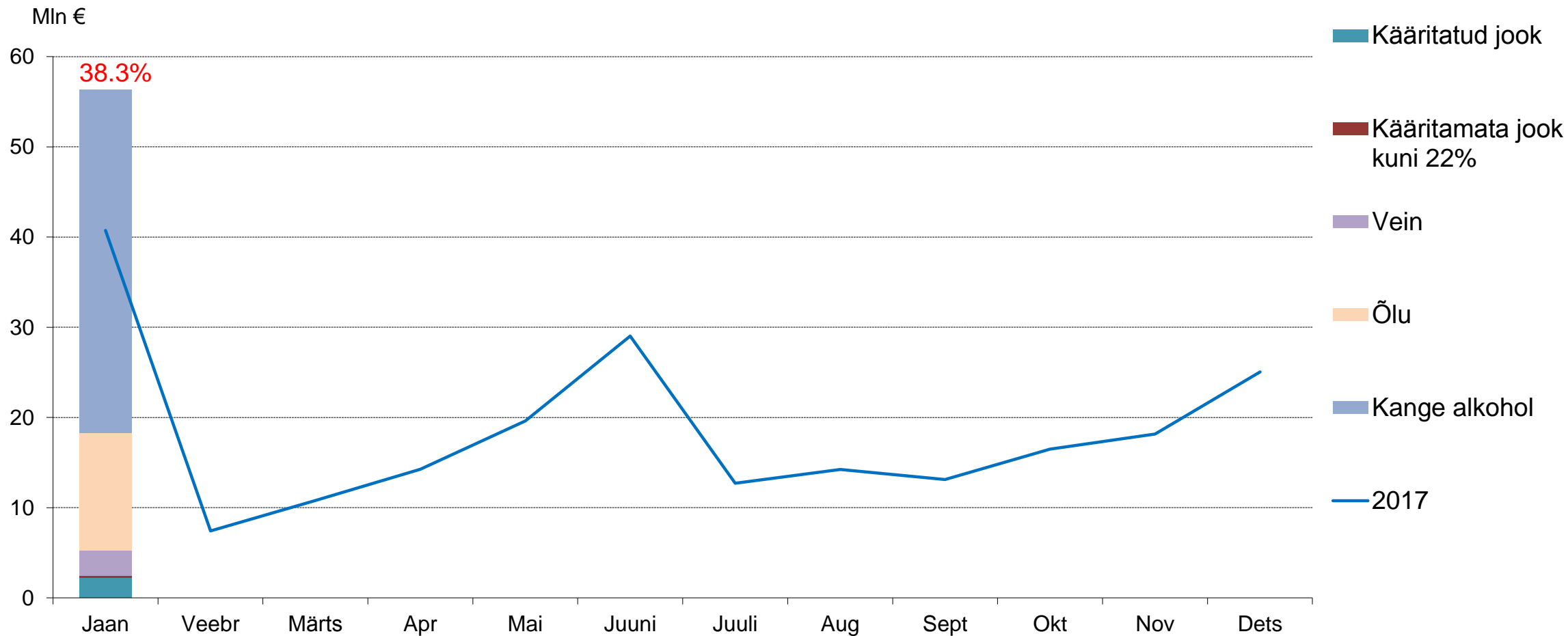
Diislikütuse deklareerimine vastab ootusele



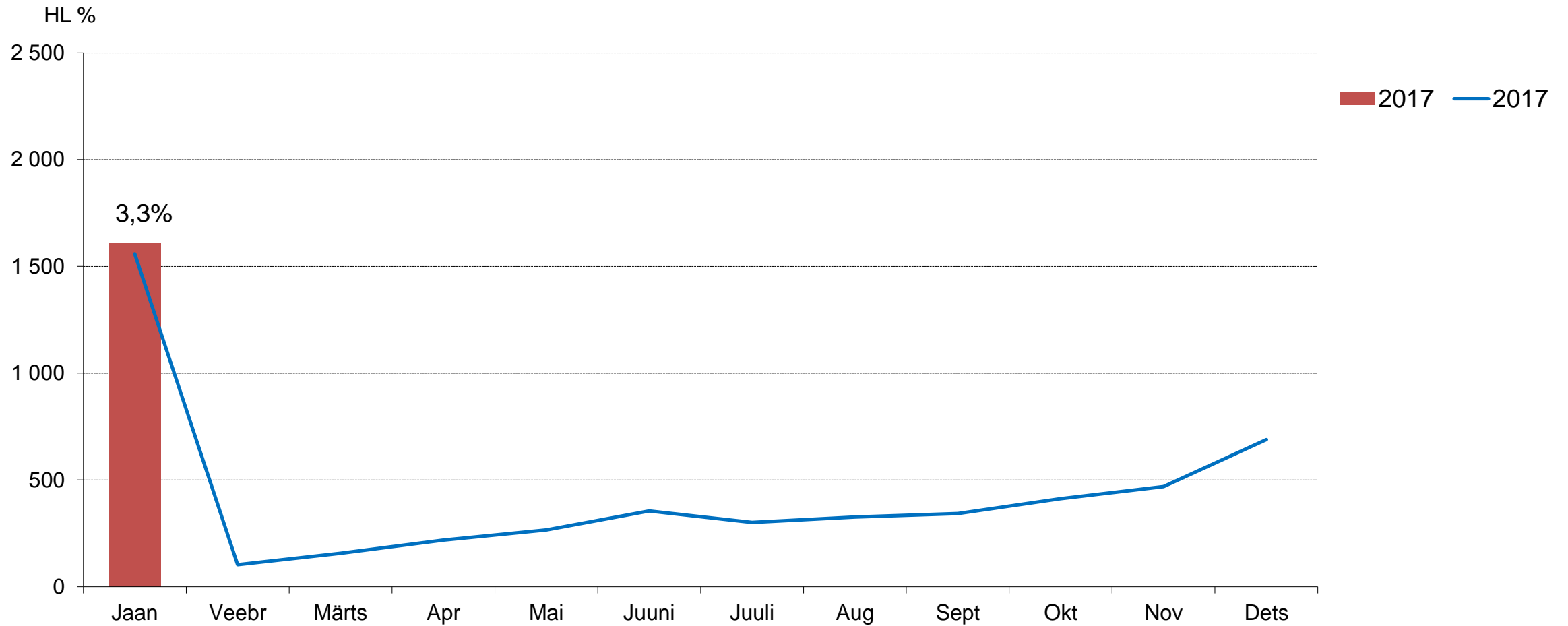
Bensiini on deklareerimine madalal detsembri varumise tõttu



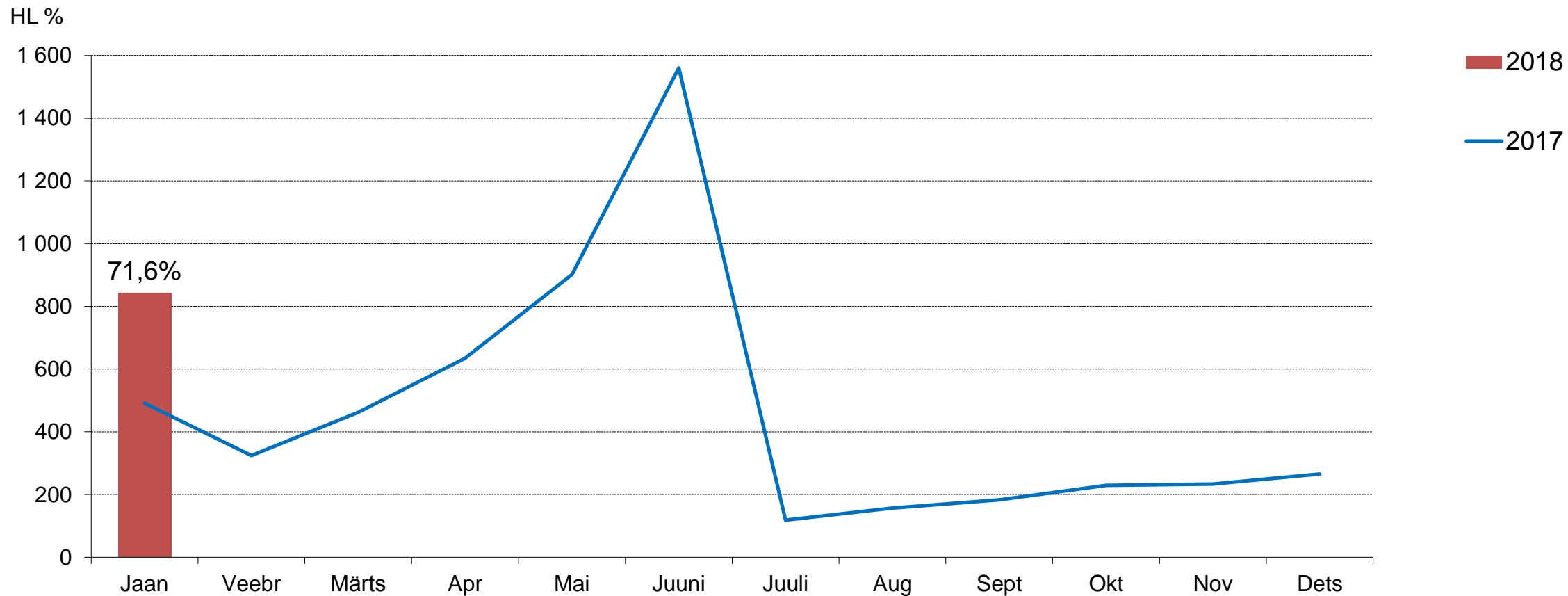
Alkoholiaktsiisi tasuti jaanuaris 38,3% rohkem v.e.a



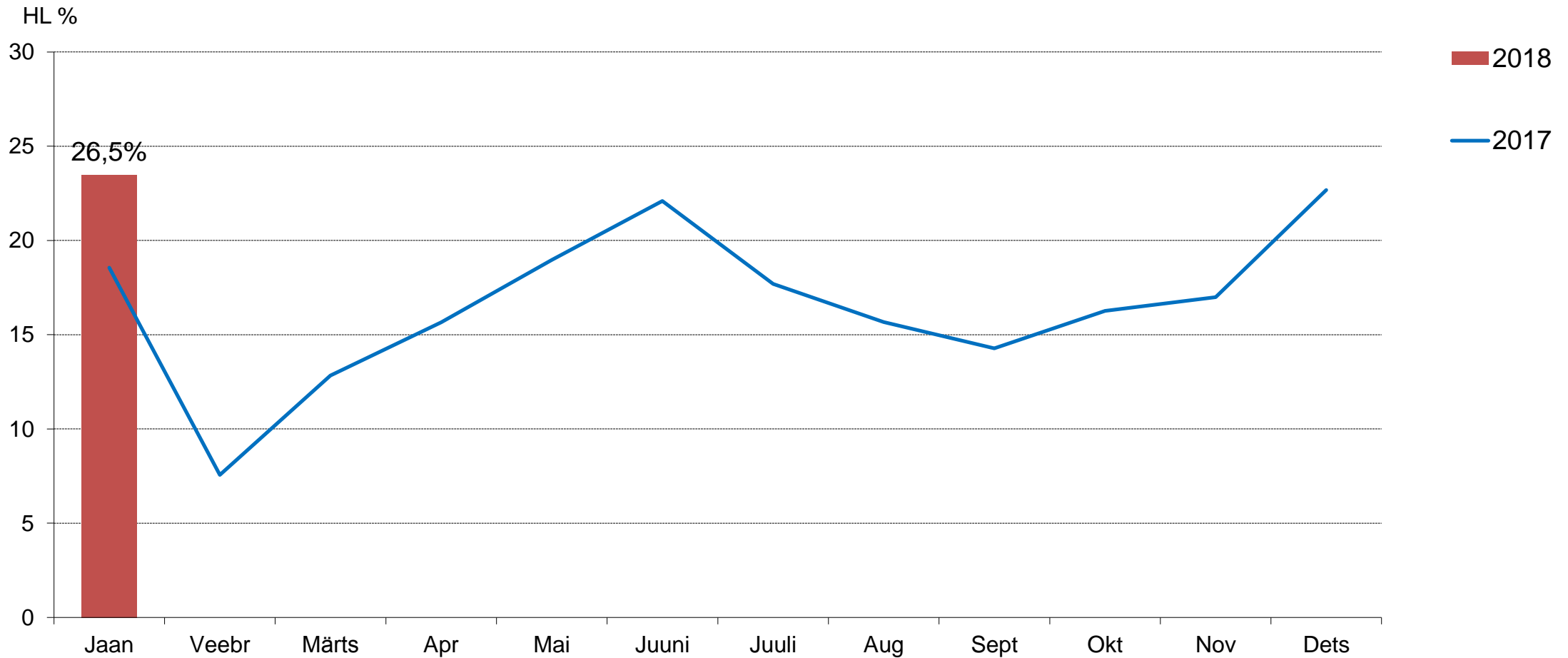
Kange alkoholi varud kokku väiksemad kui aasta varem



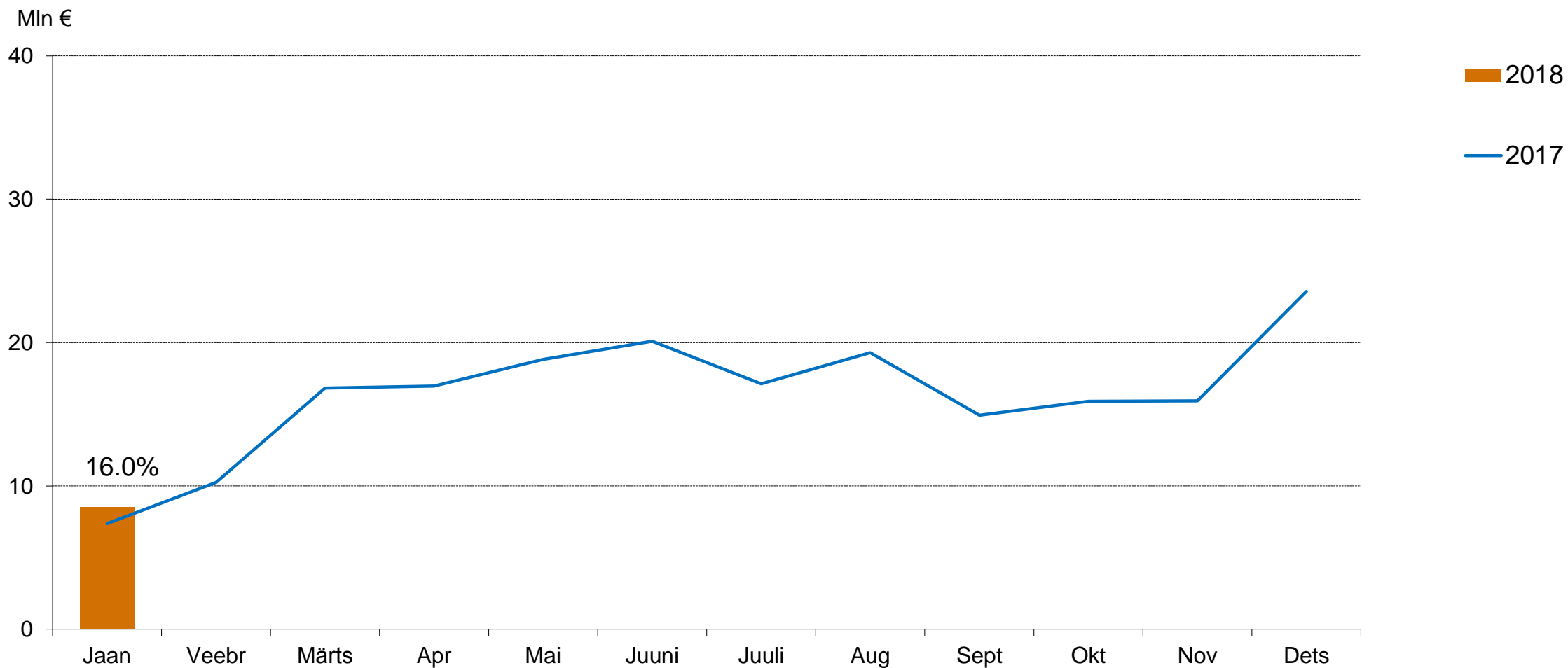
Õlle varumine suurem kui aasta varem



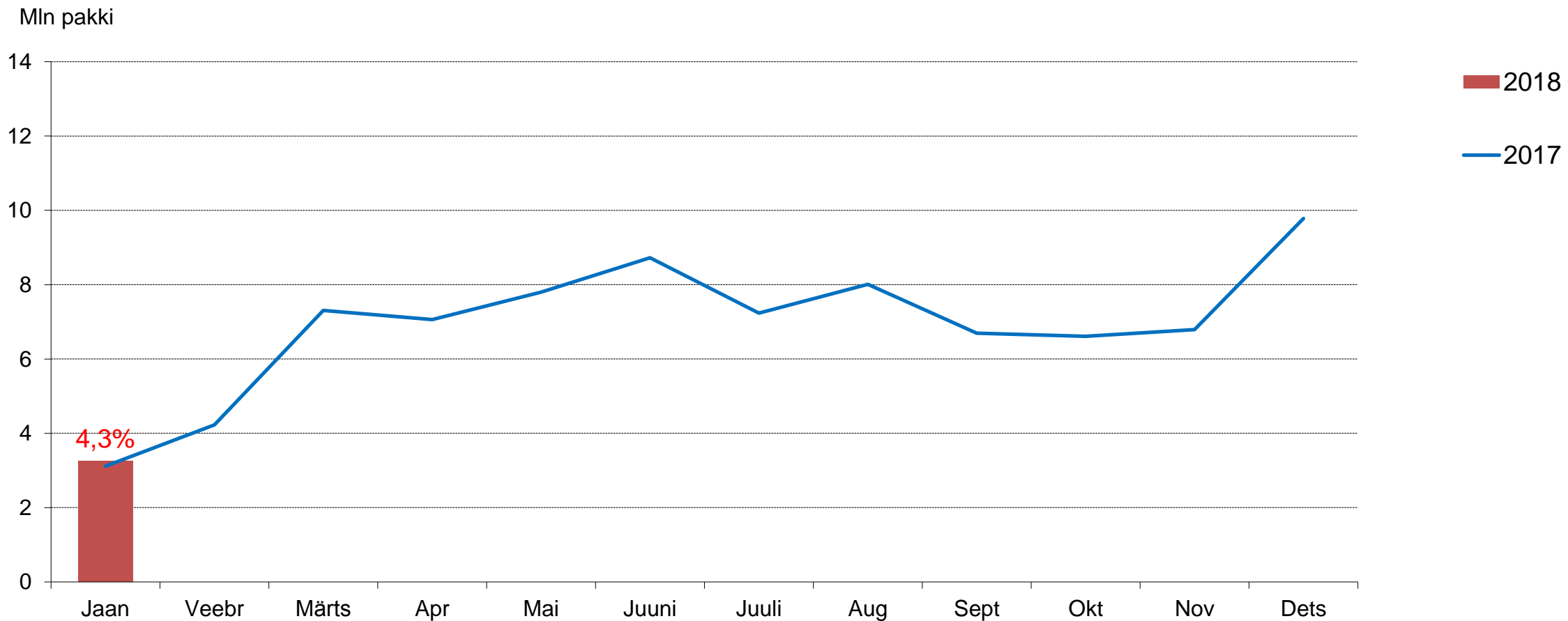
Veini deklareeriti jaanuaris 26,5% rohkem v.e.a



Tubakaaksiisi tasutud 16% rohkem v.e.a



Sigaretide kogused 4,3% suuremad v.e.a



Eelarve täitmine ja 2018. aasta jaanuari tulud

Tasumised (mln EUR)	EELARVE 2018	Jaanuar 2018	Jaanuar v.e.a	EELARVE 2018 täitmine
Keskvalitsuse maksud	7 277,9	634,51	6,6%	8,7%
Tulumaks	751,7	118,52	30,4%	15,8%
Füüsilise isiku tulumaks	187,2	49,14	12,8%	26,3%
Juriidilise isiku tulumaks	564,5	69,38	46,6%	12,3%
Sotsiaalmaks	2 945,0	229,70	8,9%	7,8%
Raskeveokimaks	5,5	1,22	1,8%	22,3%
Käibemaks	2 335,0	176,16	16,6%	7,5%
Aktsiisid kokku	1 173,6	103,31	-23,3%	8,8%
Alkoholiaktsiis (vähendatud)	332,7	56,36	38,3%	16,9%
Tubakaaktsiis	223,5	8,54	16,0%	3,8%
Kütuseaktsiis	580,6	34,72	-58,1%	6,0%
Pakendiaktsiis	0,2	0,01	-50,6%	3,2%
Elektriaktsiis	36,6	3,68	2,3%	10,1%
Hasartmängumaks	28,1	2,44	-3,9%	8,7%
Tollimaks	39,1	3,16	-16,8%	8,1%
KOV FITM	1 054,8	95,90	12,2%	9,1%

Valitsussektori eelarvepositsioon

2018.a jaanuarikuu ülejääk oli 0,35% SKPst (85 mln €)

