



2017. aastal tasuti riigieelarve tuluna
6,72 miljardit eurot makse,
mida oli 100,2% eelarves oodatust
ja 6,4% rohkem kui aasta varem

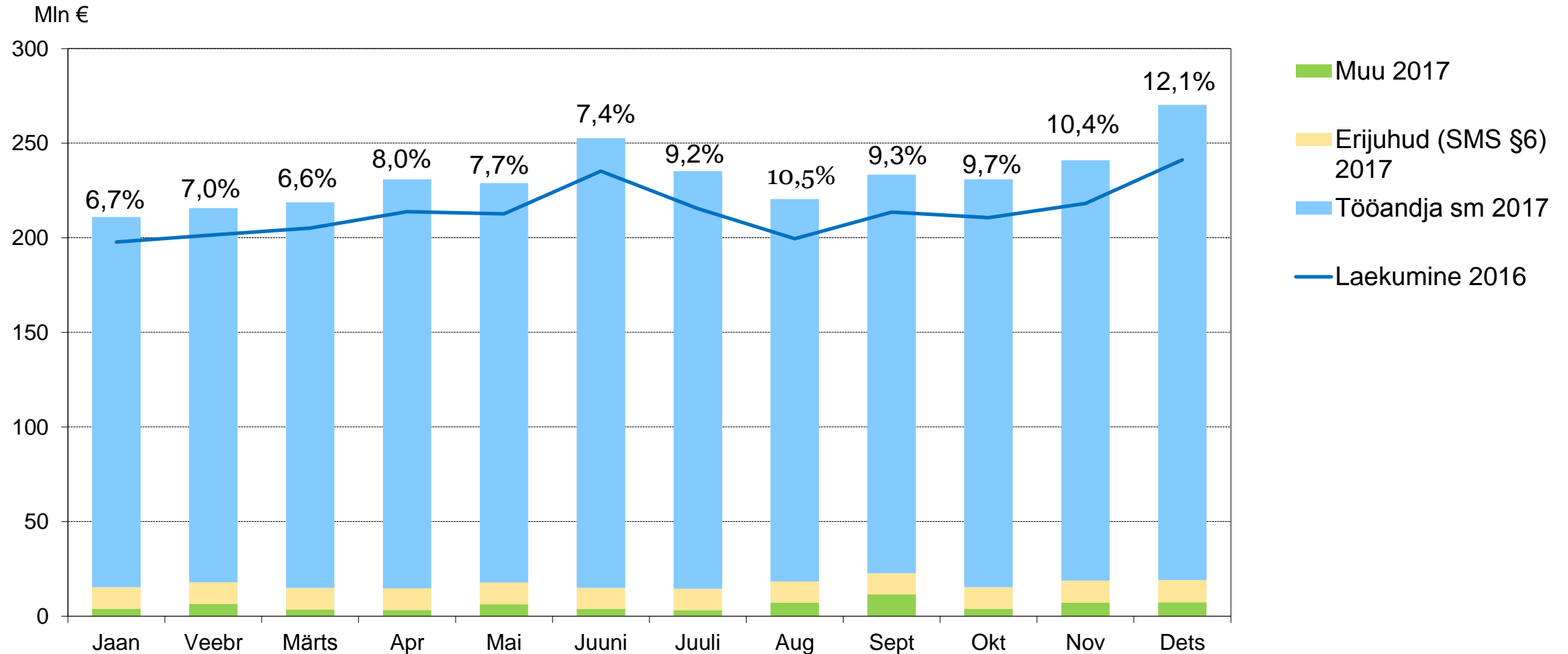
8.2.2018

- Tööjõumaksude laekumist toetas nii hõive kui palgakasv. Viimane ulatus 2017. aasta 12 kuuga 6,8%ni ja ületas suveprognoosis oodatud taset 0,4 protsendipunkti võrra. Töötajate arvu kasv ulatus 1,6%ni ehk oli oodatust 0,8 protsendipunkti võrra kiirem.
- 2017. aastal kasvasid käibemaksutulud võrreldes 2016. aastaga 8,8%, mis on suveprognoosis oodatud tasemest 0,2 protsendipunkti võrra enam.
- 2016. aasta varusid arvestades on tasutud 2017. aastal tubakaaktsiisi 8,4%, kütuseaktsiisi 4,5% ning alkoholiaktsiisi 3,2% rohkem võrreldes 2016. aasta sama perioodiga.
- Detsembris tasuti riigieelarve tuluna 698,4 mln eurot makse, mida oli 11,6% rohkem kui 2016. aastal

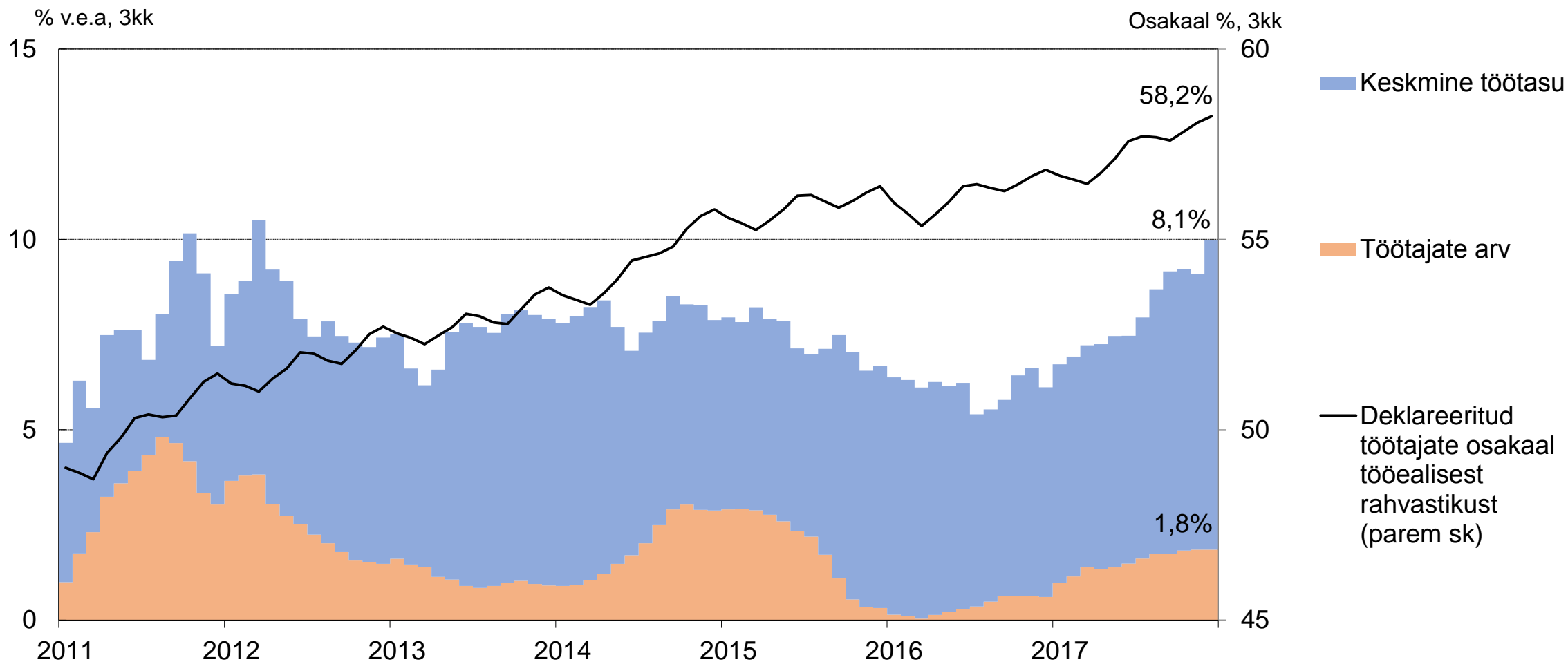
Eelarve täitmine ja 2017. aasta detsembri tulud

Tasumised	EELARVE 2017 (tuh EUR)	detsember		detsember v.e.a	12 kuud v.e.a	EELARVE 2017 täitmine
		2017 (tuh EUR)	12 kuud 2017 (tuh EUR)			
Keskvalitsuse maksud	6 712 499	698 422	6 724 121	11,6%	6,4%	100,2%
Tulumaks	741 404	83 649	726 474	50,2%	1,0%	98,0%
Füüsilise isiku tulumaks	340 700	42 496	360 925	13,6%	3,0%	105,9%
Juriidilise isiku tulumaks	400 704	41 153	365 549	124,8%	-1,0%	91,2%
Sotsiaalmaks	2 726 946	270 285	2 789 109	12,1%	8,8%	102,3%
Raskeveokimaks	5 300	12	5 371	25,3%	4,0%	101,3%
Käibemaks	2 098 567	214 486	2 148 303	6,8%	8,8%	102,4%
Aktsiisid kokku	1 078 183	124 684	989 859	1,2%	-0,7%	91,8%
Alkoholiaktsiis	276 417	25 048	221 656	-22,7%	-12,8%	80,2%
Tubakaaktsiis	210 000	23 565	197 073	-16,2%	-2,2%	93,8%
Kütuseaktsiis	556 417	72 558	534 685	22,6%	5,7%	96,1%
Pakendiaktsiis	250	14	8	284,4%	-93,2%	3,2%
Elektriaktsiis	35 100	3 500	36 437	1,6%	2,9%	103,8%
Hasartmängumaks	27 100	2 272	26 855	1,9%	2,4%	99,1%
Tollimaks	35 000	3 032	38 149	3,8%	11,9%	109,0%
KOV FITM	952 000	84 214	983 496	9,3%	8,3%	103,3%

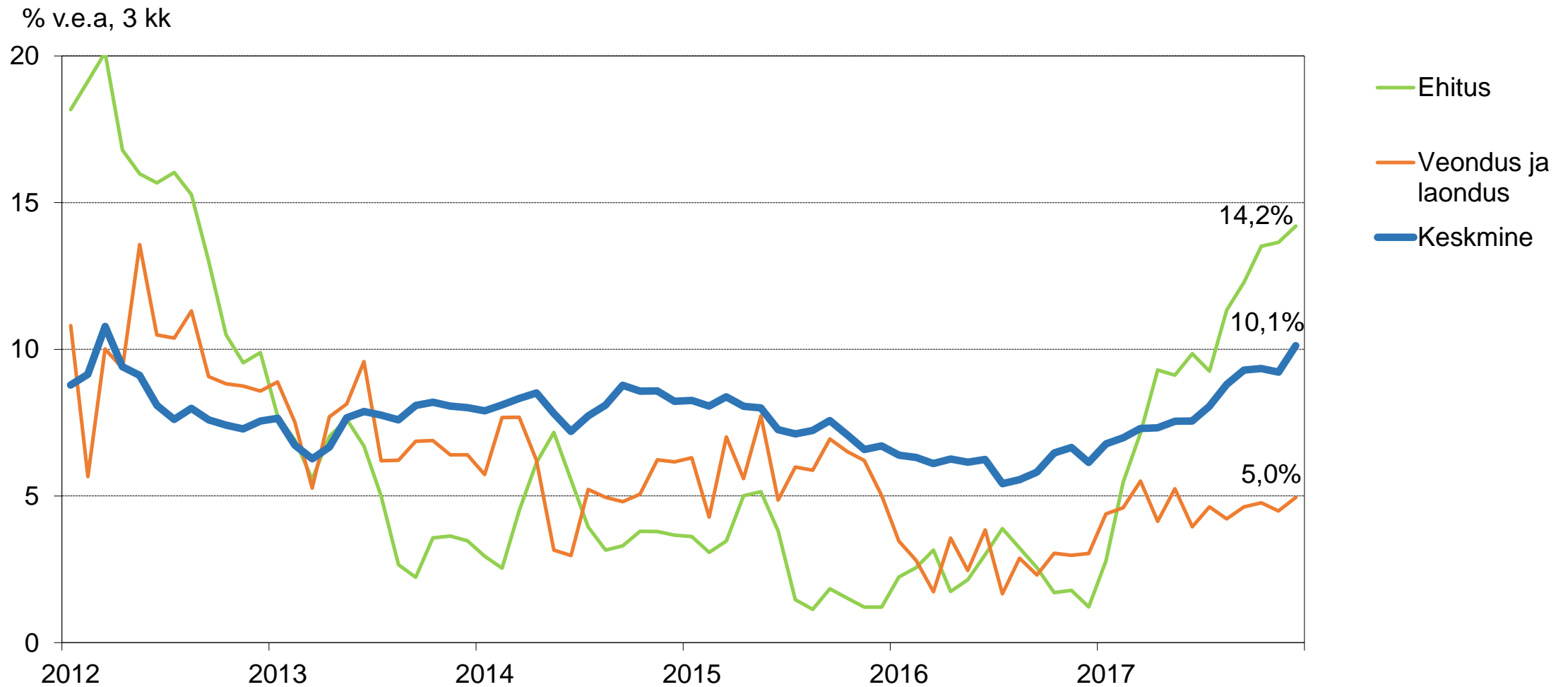
Sotsiaalmaksu tasumised ületasid ootust, aasta kasv oli 8,8%, eelarve täitus 102,3 protsendiliselt



Keskmise töötasu kasv kiirenes 8,1 protsendile



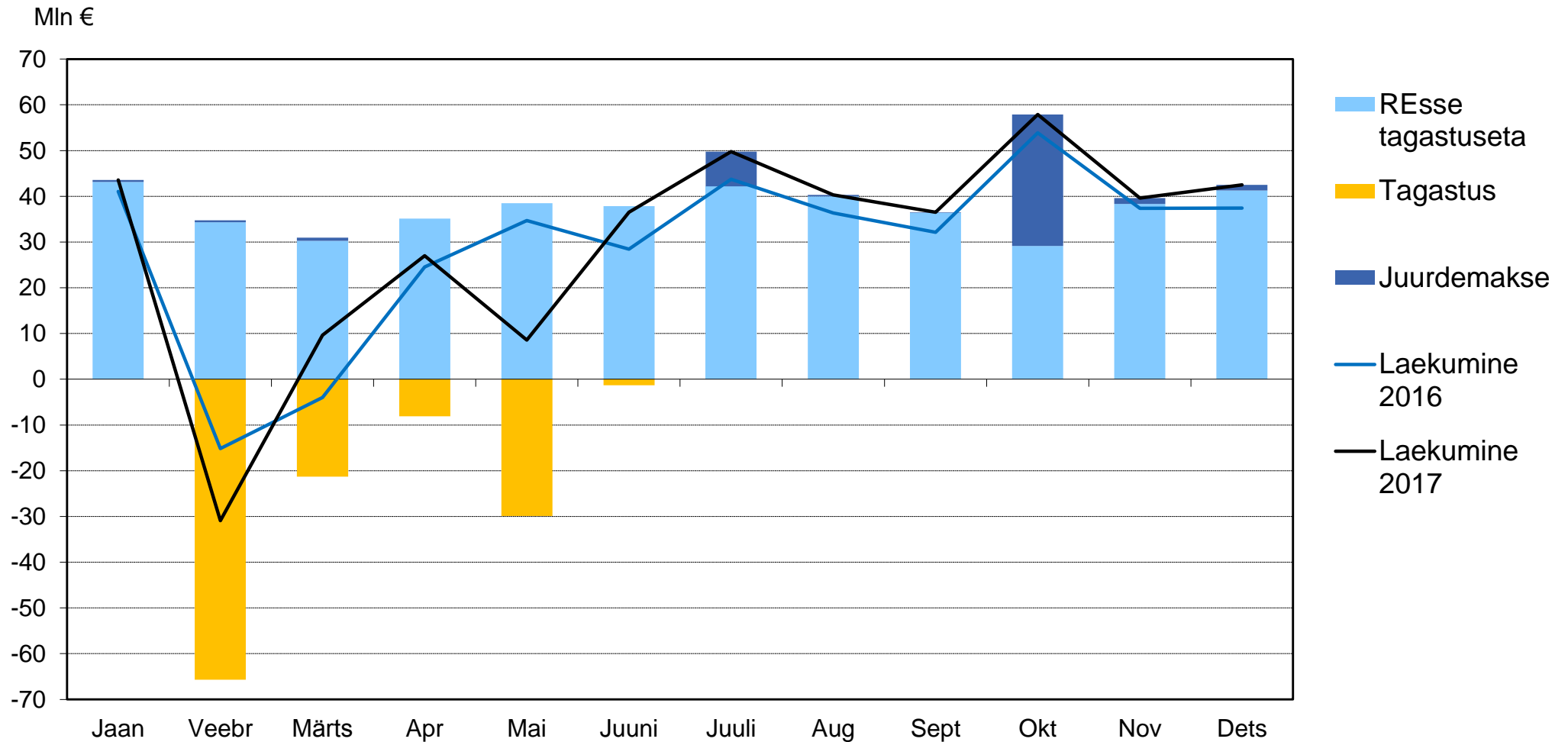
Palgafondi kasv viimases kvartalis kiirenes 10,1 protsendile



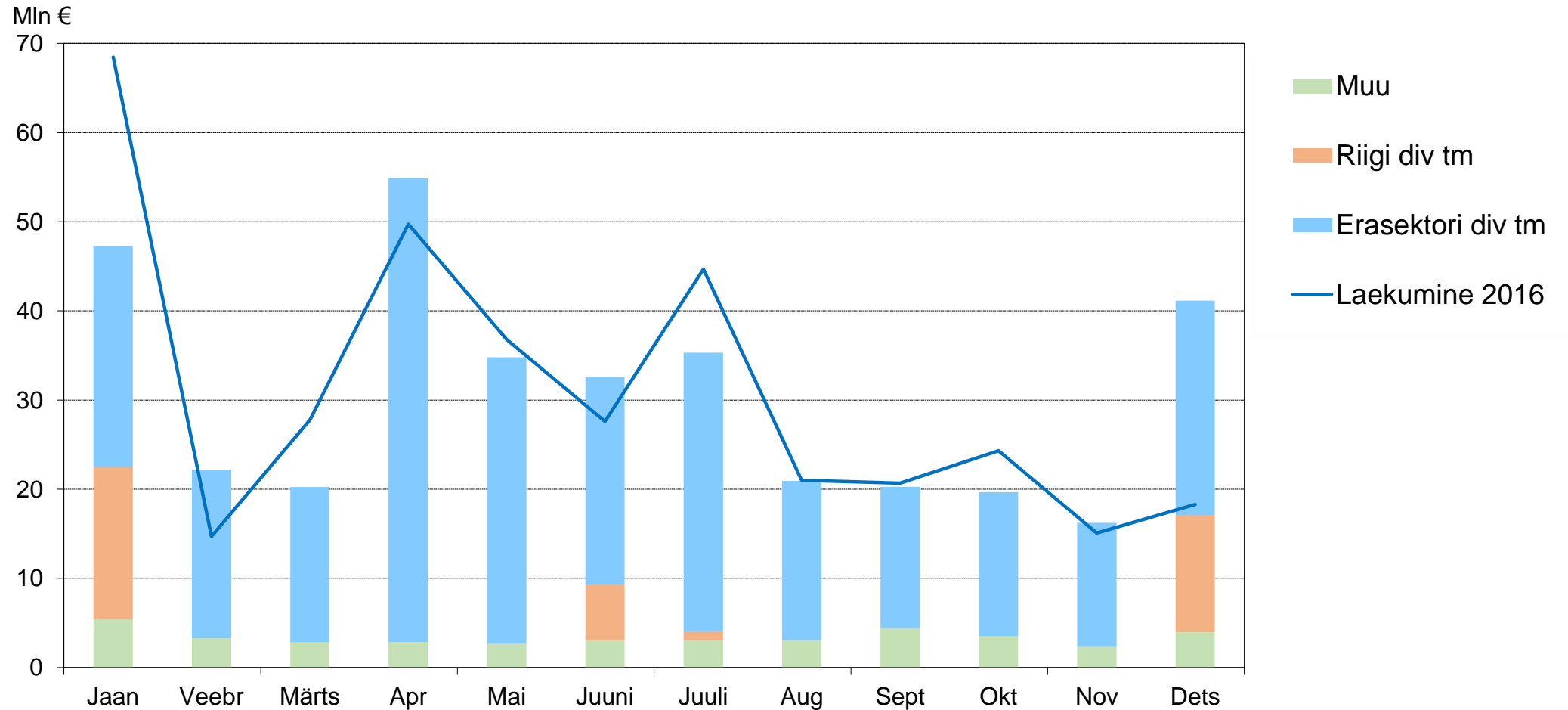
Palgafondi kasv kiirenes detsembris 11,5 protsendile

TEGEVUSALA	KESKMINE TÖÖTASU			TÖÖKOHTADE ARV			PALGAFOND		
	okt	nov	dets	okt	nov	dets	okt	nov	dets
Töötlev tööstus	5,9%	8,3%	8,8%	1,3%	1,0%	1,2%	7,3%	9,4%	10,1%
Avalik haldus ja riigikaitse; kohustuslik sotsiaalkindlustus	5,1%	8,6%	18,4%	7,8%	0,4%	-0,6%	13,2%	9,1%	17,7%
Jaekaubandus, v.a mootorsõidukid ja mootorrattad	6,5%	7,6%	7,3%	-1,8%	-2,2%	-1,8%	4,6%	5,2%	5,4%
Tervishoid ja sotsiaalhoolekanne	6,7%	9,2%	8,9%	2,2%	2,6%	2,3%	9,1%	12,0%	11,5%
Veondus ja laondus	5,5%	5,2%	5,1%	-0,6%	-0,2%	-0,1%	4,9%	5,0%	5,0%
Ehitus	7,7%	8,2%	8,6%	5,5%	5,9%	5,4%	13,6%	14,6%	14,4%
Haridus	8,2%	7,7%	10,7%	2,0%	1,9%	1,4%	10,4%	9,7%	12,2%
Haldus- ja abitegevused	6,4%	6,7%	8,4%	7,3%	6,3%	5,2%	14,2%	13,4%	14,0%
Hulgikaubandus, v.a mootorsõidukid ja mootorrattad	6,2%	6,7%	9,0%	1,9%	2,9%	2,9%	8,2%	9,8%	12,1%
Majutus ja toitlustus	6,3%	7,5%	6,8%	7,0%	5,4%	5,6%	13,7%	13,4%	12,7%
Kutse-, teadus- ja tehnikaalane tegevus	4,2%	3,7%	8,5%	-2,7%	-2,9%	-2,8%	1,4%	0,6%	5,4%
Kunst, meelelahutus ja vaba aeg	5,3%	6,8%	9,6%	1,2%	-0,4%	-1,3%	6,6%	6,3%	8,2%
Info ja side	11,9%	12,2%	14,4%	2,2%	1,7%	1,1%	14,3%	14,1%	15,7%
Kinnisvaraalane tegevus	5,0%	9,3%	11,3%	1,0%	1,1%	0,7%	6,0%	10,4%	12,0%
Põllumajandus, metsamajandus ja kalapüük	8,8%	7,7%	12,5%	0,2%	-0,2%	-0,1%	9,0%	7,5%	12,4%
Mootorsõidukite ja mootorrattaste hulgi- ja jaemüük ning remont	4,8%	7,1%	6,5%	3,0%	3,1%	3,2%	7,9%	10,4%	9,9%
Finants- ja kindlustustegevus	5,5%	6,6%	8,1%	7,3%	8,0%	7,0%	13,2%	15,1%	15,6%
Mäetööstus	6,8%	9,9%	10,5%	2,7%	2,1%	0,9%	9,6%	12,2%	11,5%
Energeetika	7,7%	11,0%	7,3%	3,5%	4,1%	3,6%	11,5%	15,6%	11,1%
Veevarustus; kanalisatsioon; jäätme- ja saastekäitlus	4,5%	5,8%	1,0%	1,8%	2,5%	3,9%	6,3%	8,4%	4,9%
KOKKU kasv v.e.a	6,4%	7,9%	10,0%	2,7%	1,6%	1,4%	9,2%	9,6%	11,5%

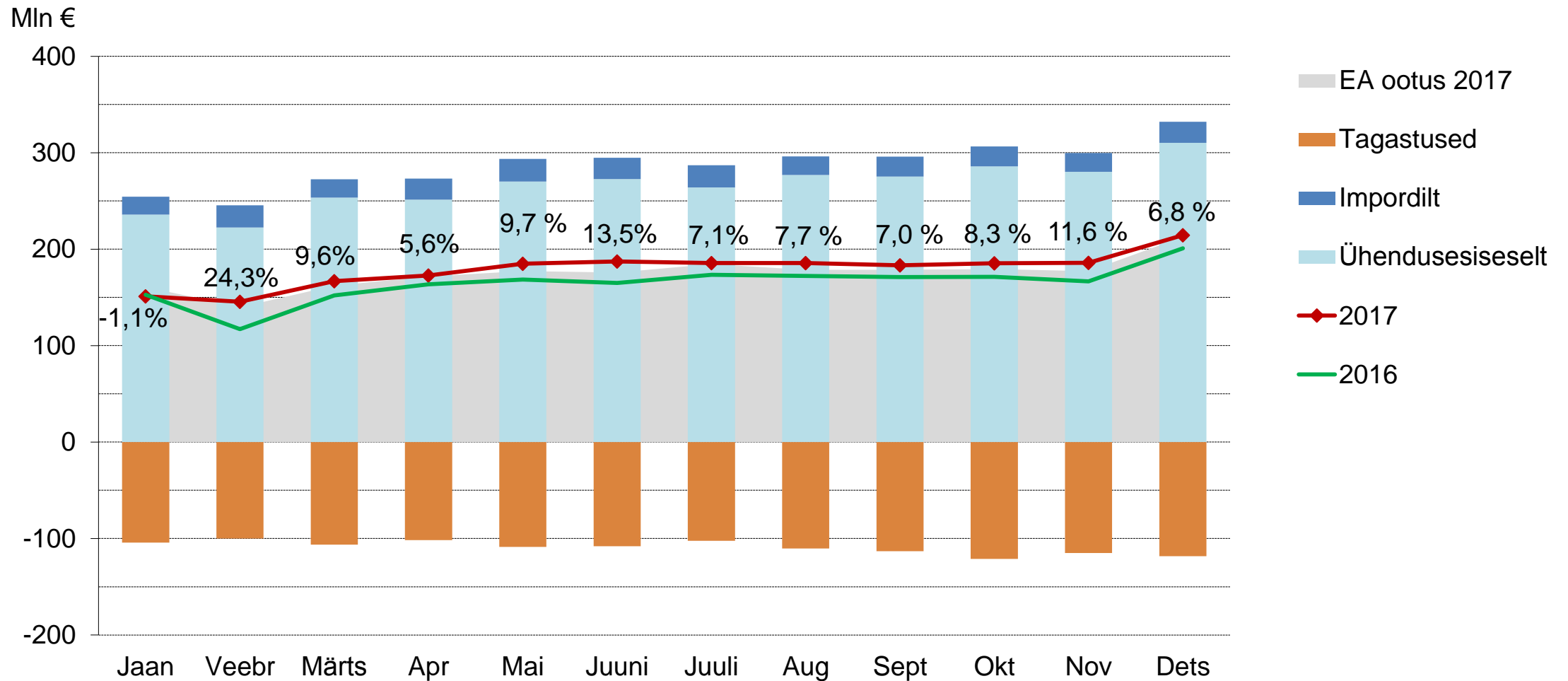
Füüsilise isiku tulumaksu laekumist toetas sarnaselt sotsiaalmaksule palgafondi kasv, eelarve täitus 105,9%



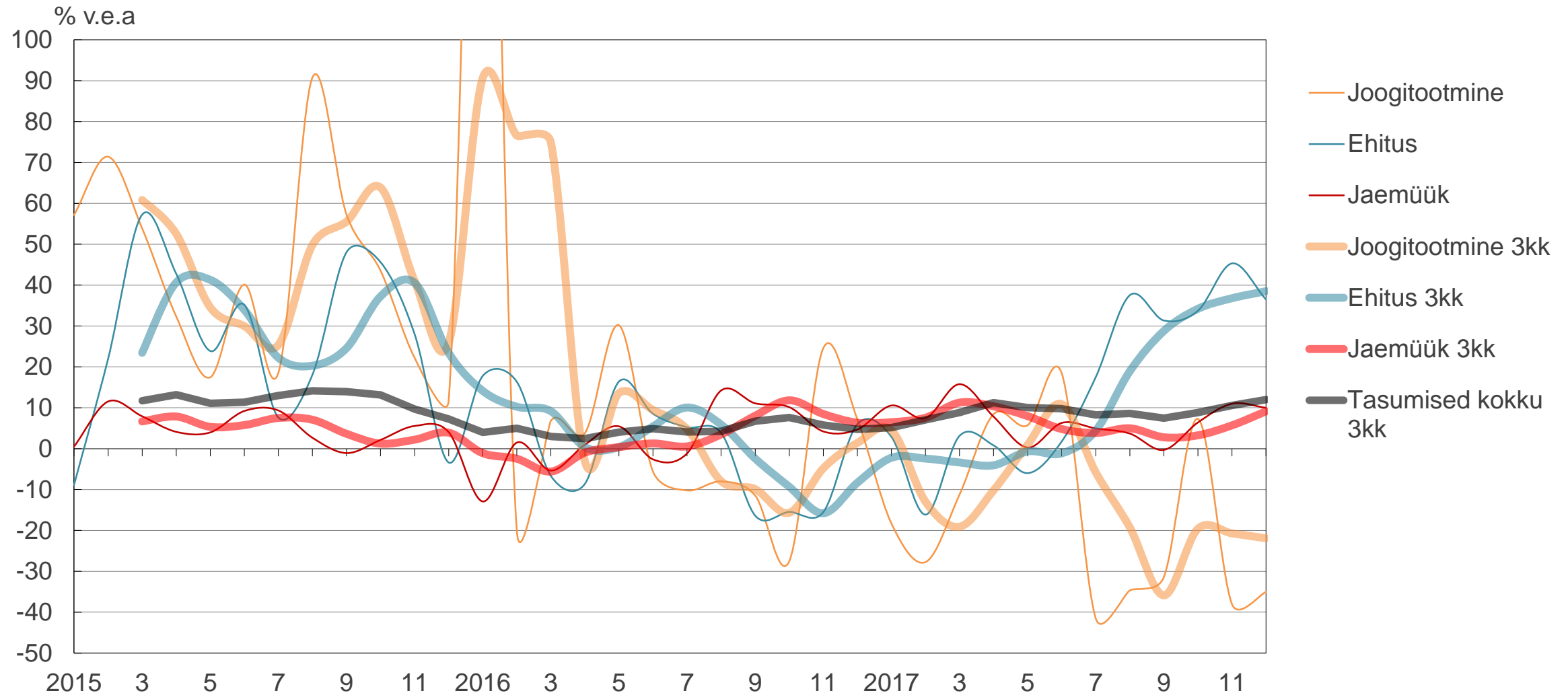
Juriidilise isiku tulumaksu eelarve täitus 91,2 protsendiliselt, üks alalaekumise põhjuseid oli riigiettevõtete dividendide tulumaksu osaline nihutamine 2018. aastasse



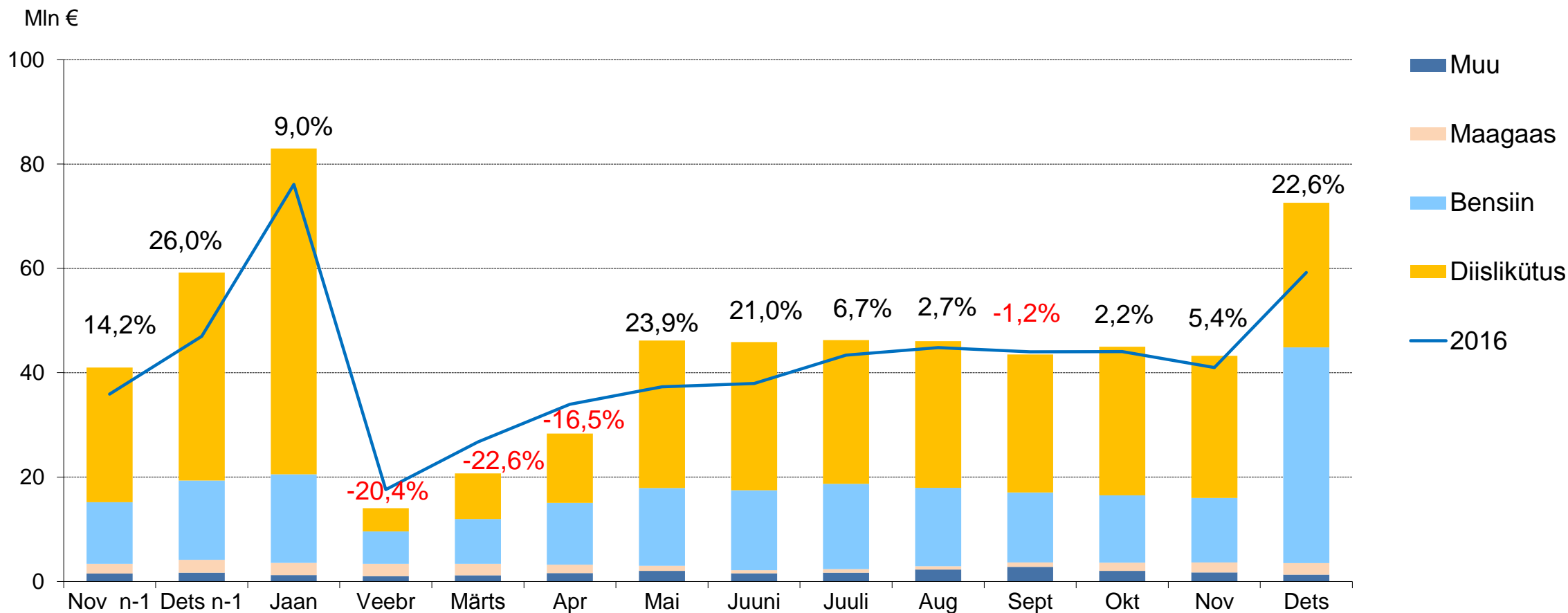
Käibemaksutulud on aastaga kasvanud 8,8 %



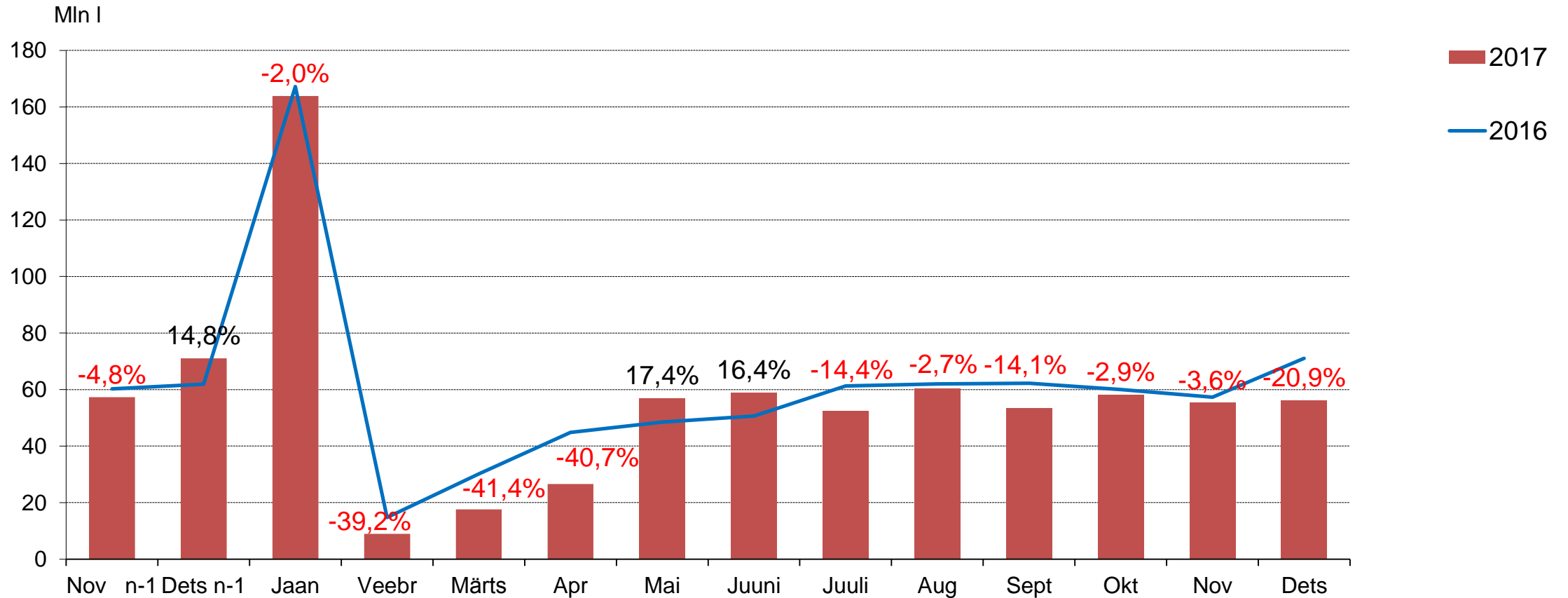
Käibemaksu tasumised on kasvanud enim ehituses ja langenud joogitootmises (% v.e.a 3kk)



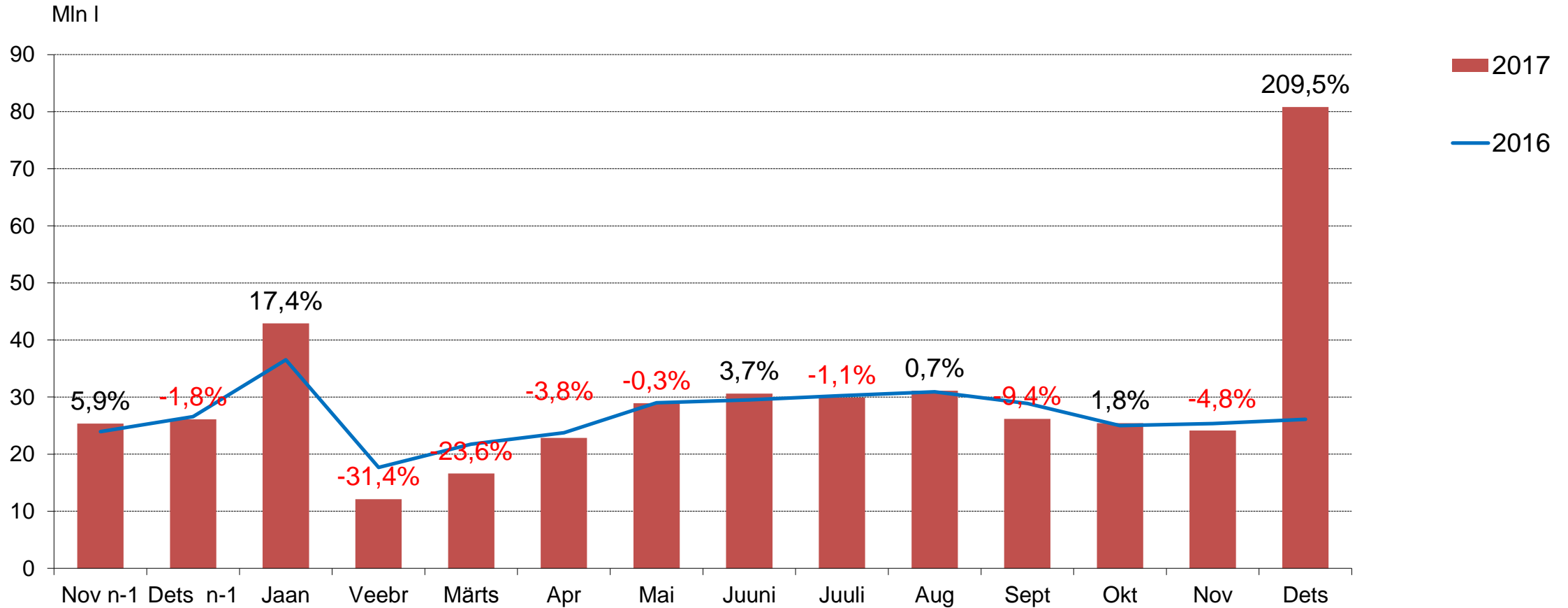
Kütuseaktsiisi tasutud sel aastal 5,7% rohkem v.e.a



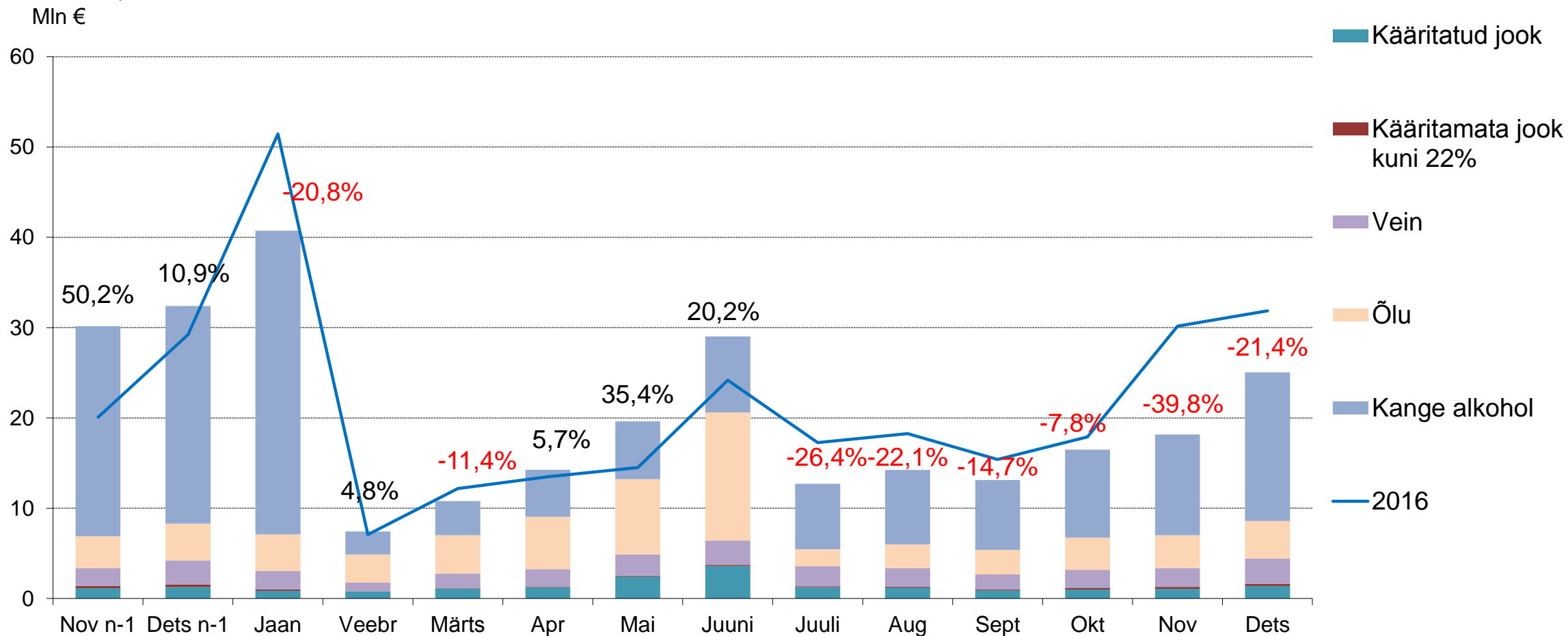
Diislikütust on deklareeritud 8,4% vähem v.e.a



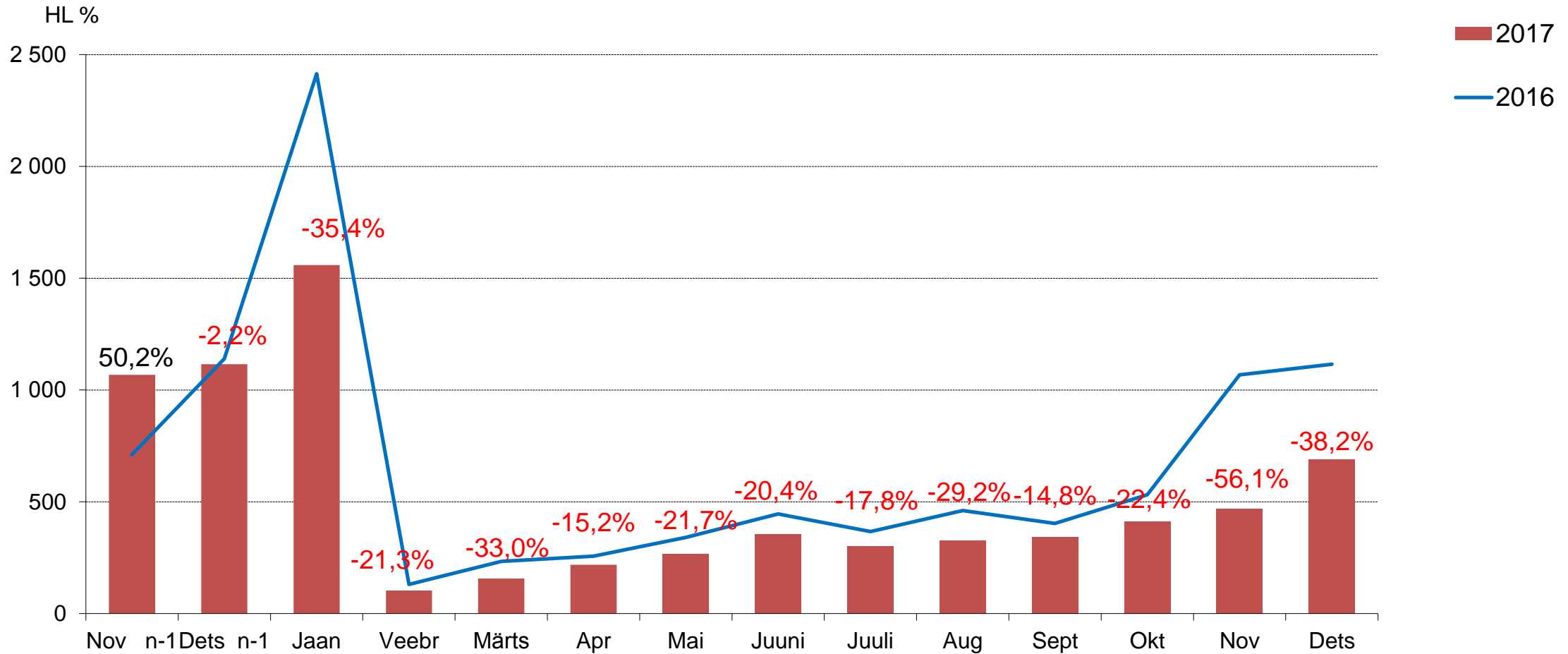
Bensiini on deklareeritud 14,4% rohkem v.e.a



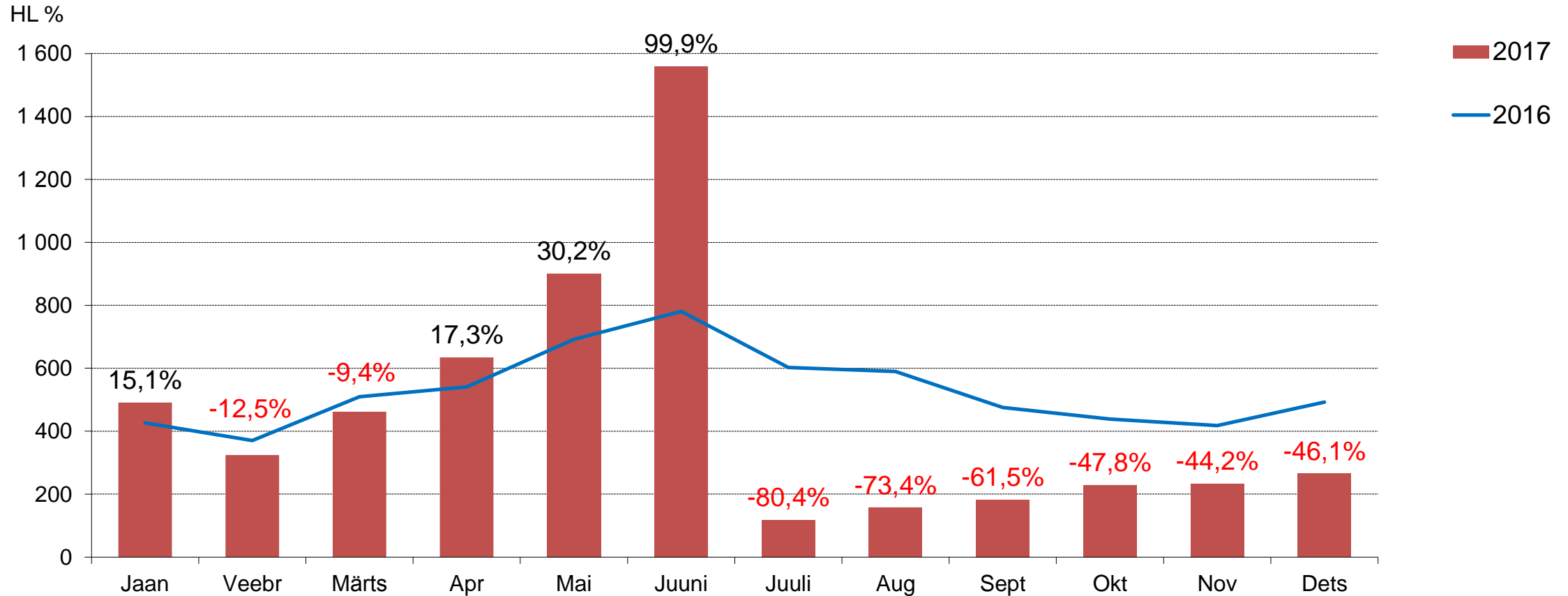
Alkoholiaktsiisi on tasutud varudega korrigeerides 3,2% rohkem kui eelmisel aastal



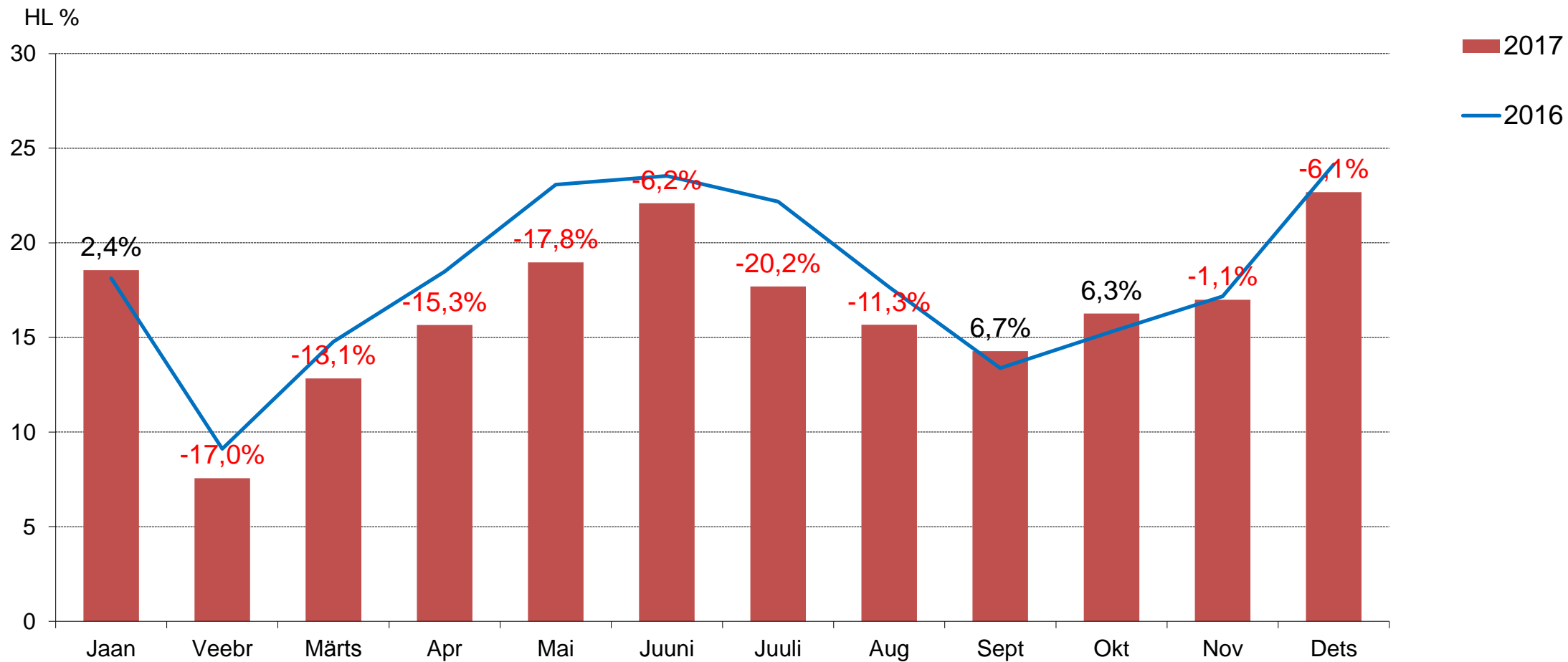
Kange alkoholi varudega korrigeeritud kogused on vähenenud 12 kuuga 10,8% v.e.a



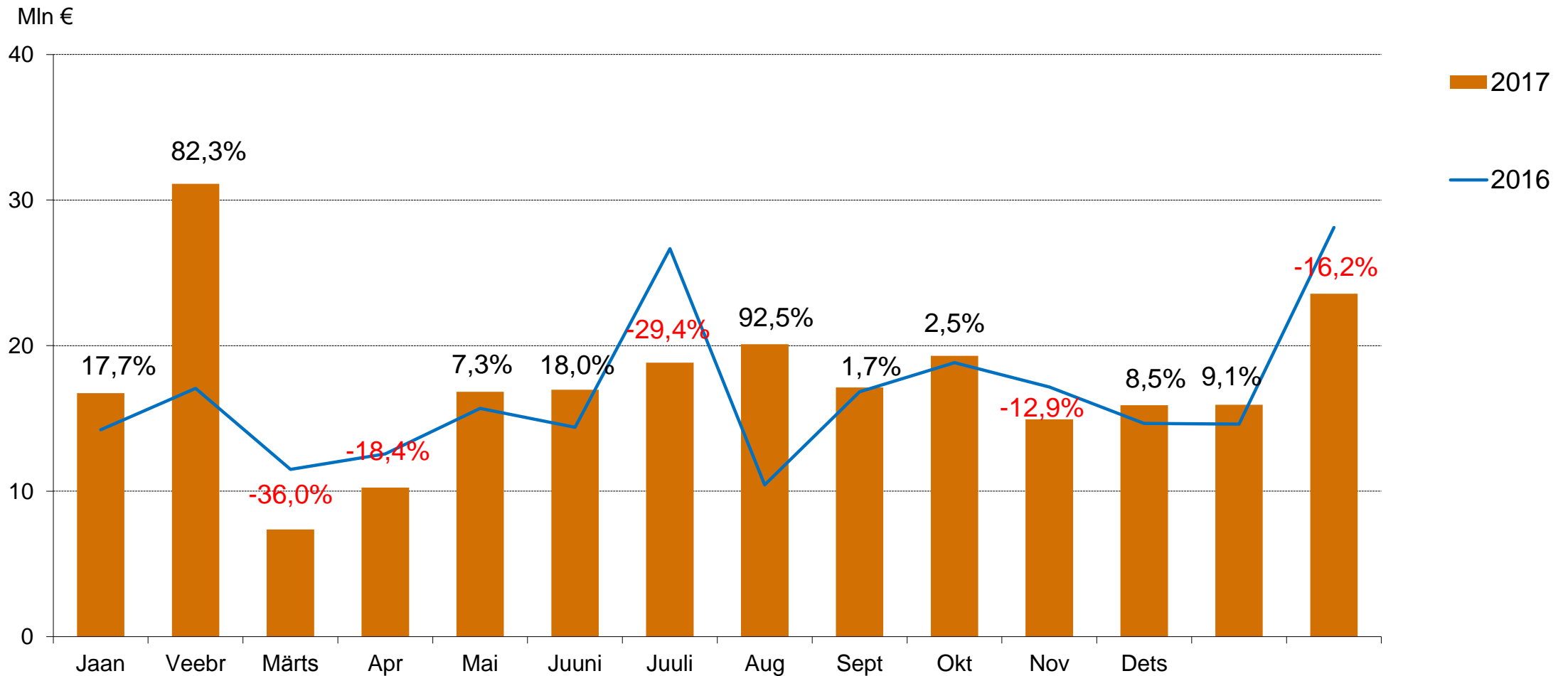
Õlut on deklareeritud 12 kuuga 12,3% vähem v.e.a.



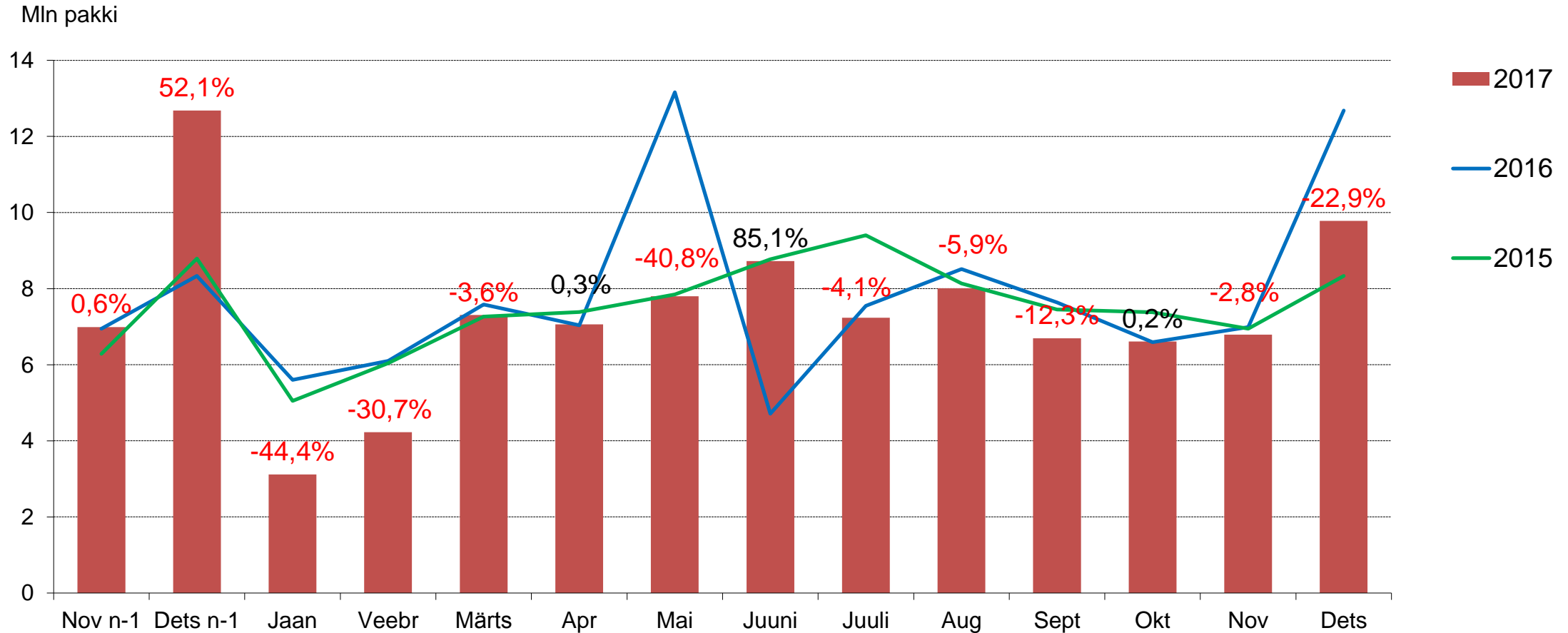
Veini deklareeritud 12 kuuga 8,2% vähem v.e.a



Tubakaaktiisi tasutud varudega korrigeerides 8,4% rohkem v.e.a

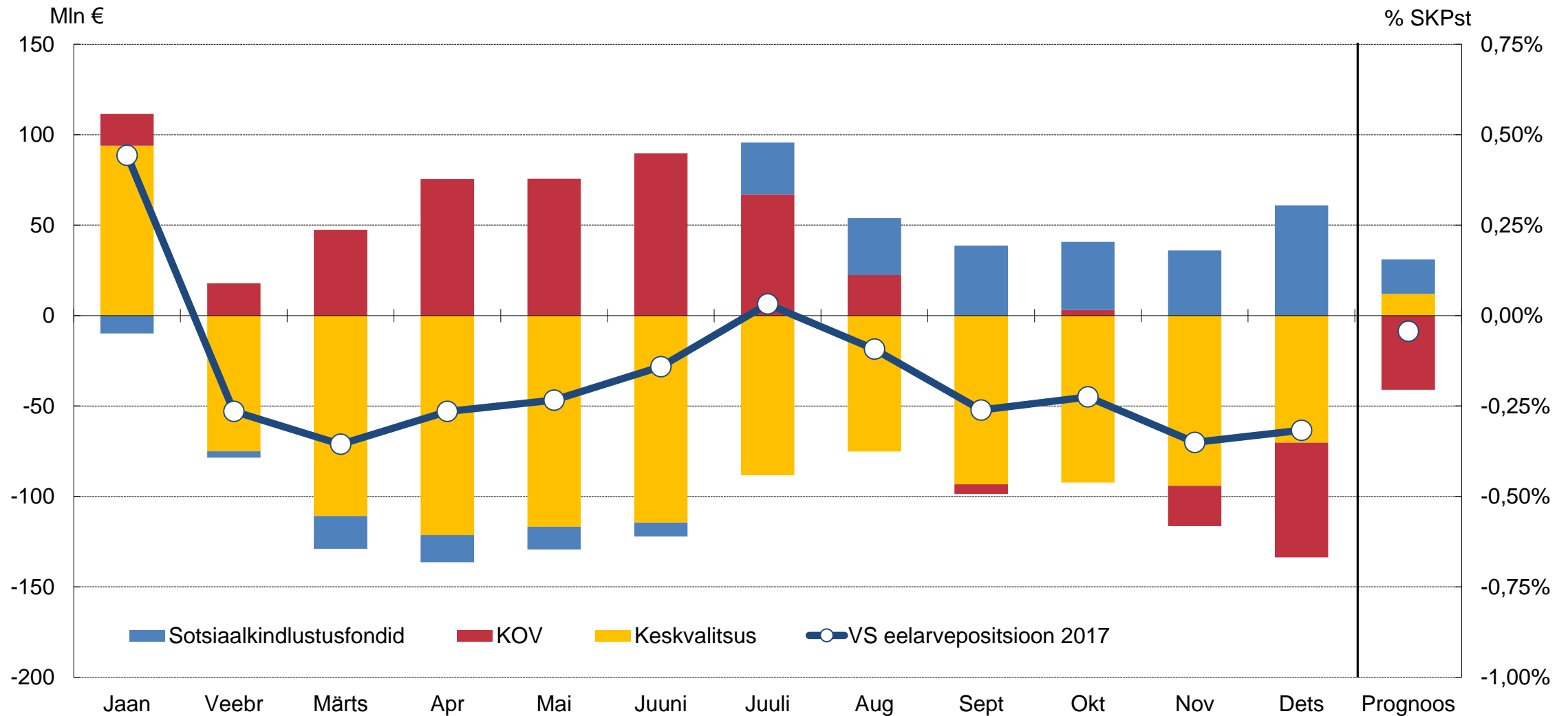


Sigaretide kogused vähenenud novembrist detsembrini -5,9% v.e.a



Valitsussektori eelarvepositsioon

2017.a esialgne puudujääk oli 0,32% SKPst (73 mln €)



Aitäh!

Fiskaalpoliitika osakond