



RAHANDUS-
MINISTEERIUM

MINISTRY of FINANCE of the REPUBLIC of ESTONIA

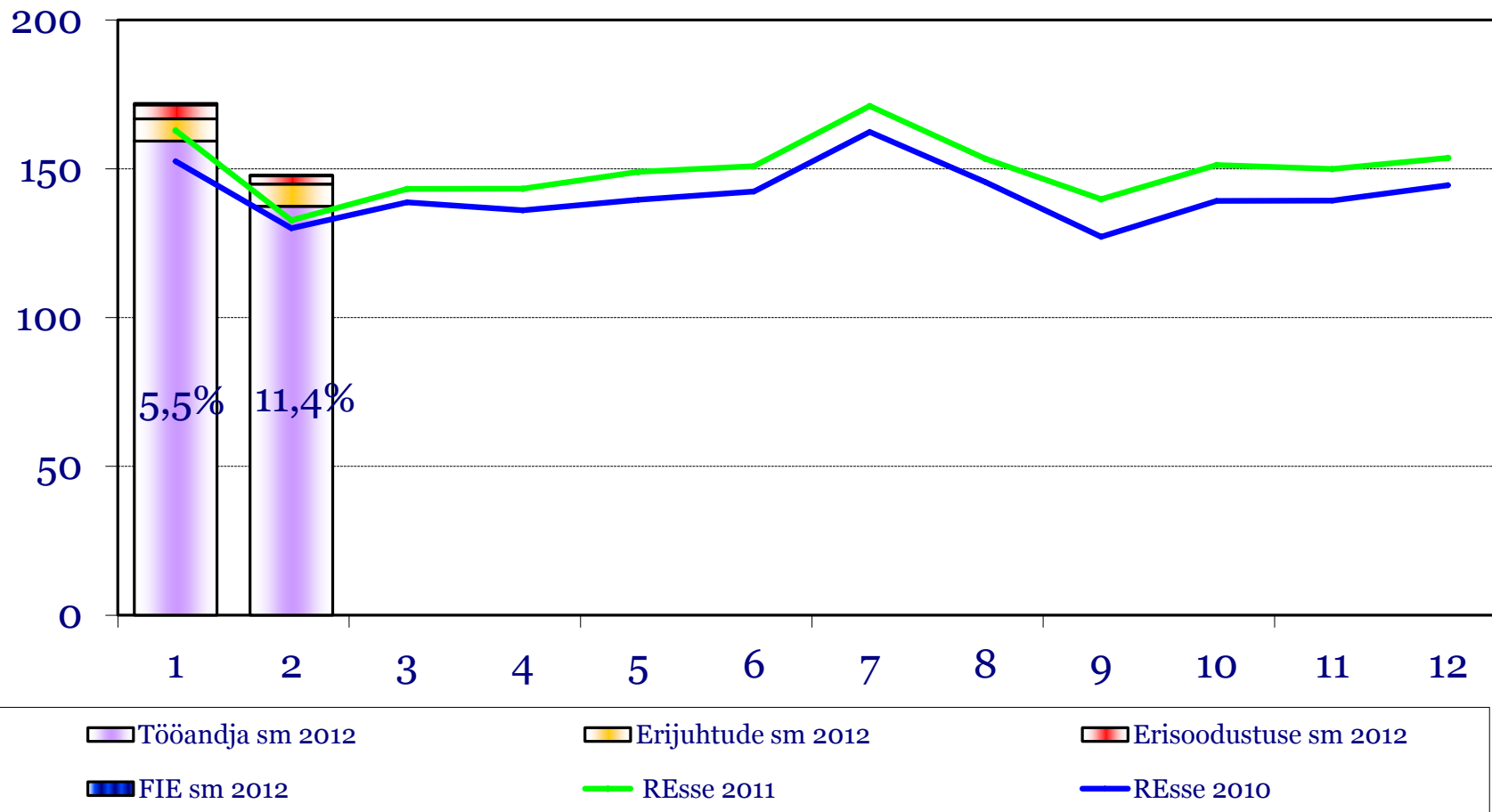
Veebruaris laekus makse 294,1 mln eur
ehk +12% v.e.a

2012. aasta laekumine

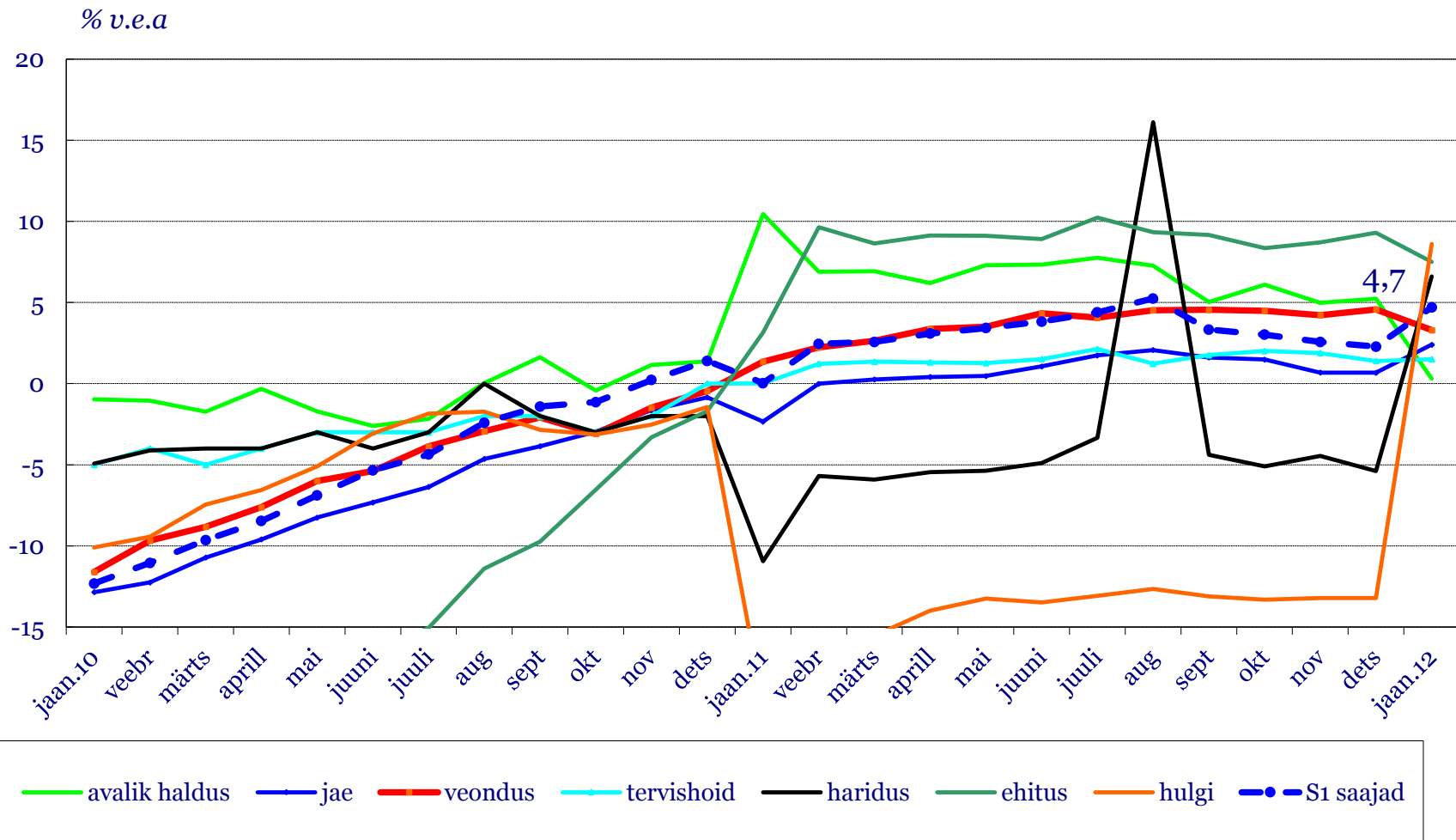
Laekumised	EELARVE 2012 (tuhat EUR)	veebruar 2012 (tuhat EUR)	2 kuud 2012 (tuhat EUR)	veebruar v.e.a.	2 kuud v.e.a.	EELARVE 2012 täitmine
MAKSUD	4 668 532	294 145	741 421	12,0%	9,4%	15,9%
Tulumaks	475 439	-14 979	40 529	73,3%	6,8%	8,5%
Füüsilise isiku tulumaks	253 458	-23 770	8 045	48,1%	-43,6%	3,2%
Juriidilise isiku tulumaks	221 981	8 791	32 484	18,6%	37,2%	14,6%
Sotsiaalmaks	1 923 903	147 817	319 763	11,4%	8,2%	16,6%
Raskeveokimaks	3 800	56	917	-32,4%	13,2%	24,1%
Käibemaks	1 435 675	98 867	239 755	4,0%	10,9%	16,7%
Aktsiisid kokku	776 714	58 420	132 398	46,3%	10,8%	17,0%
Alkoholiaktsiis	192 310	18 726	38 318	98,3%	44,3%	19,9%
Tubakaaktsiis	169 000	3 766	24 641	3476,4%	-6,3%	14,6%
Kütuseaktsiis	382 000	32 666	63 031	20,3%	5,1%	16,5%
Pakendiaktsiis	100	20	66	581,8%	750,1%	65,9%
Elektriaktsiis	33 300	3 241	6 341	0,0%	-5,1%	19,0%
Muu aktsiis	4	0	0	-100,0%	-100,0%	0,0%
Hasartmängumaks	19 800	1 707	3 492	23,6%	14,0%	17,6%
Tollimaks	33 200	2 257	4 567	9,0%	0,7%	13,8%
EMK muutus		10 980	-11 345	-67,7%	-160,6%	
MAKSUD EMK muutusega	4 668 532	305 125	730 076	2,9%	4,8%	15,6%

Sotsiaalmaksu laekumise kasv veebruaris 11,4% v.e.a

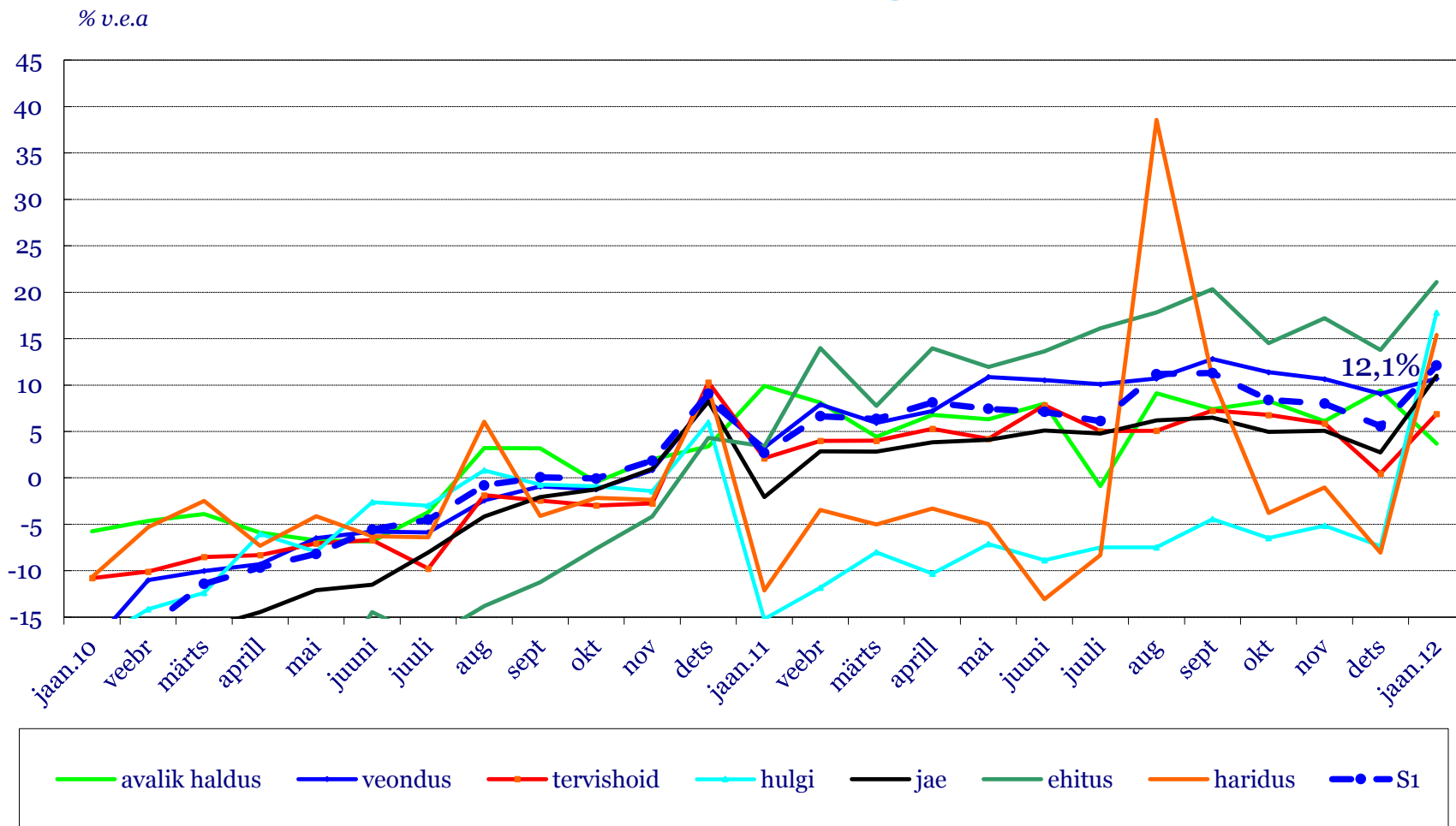
mln EUR



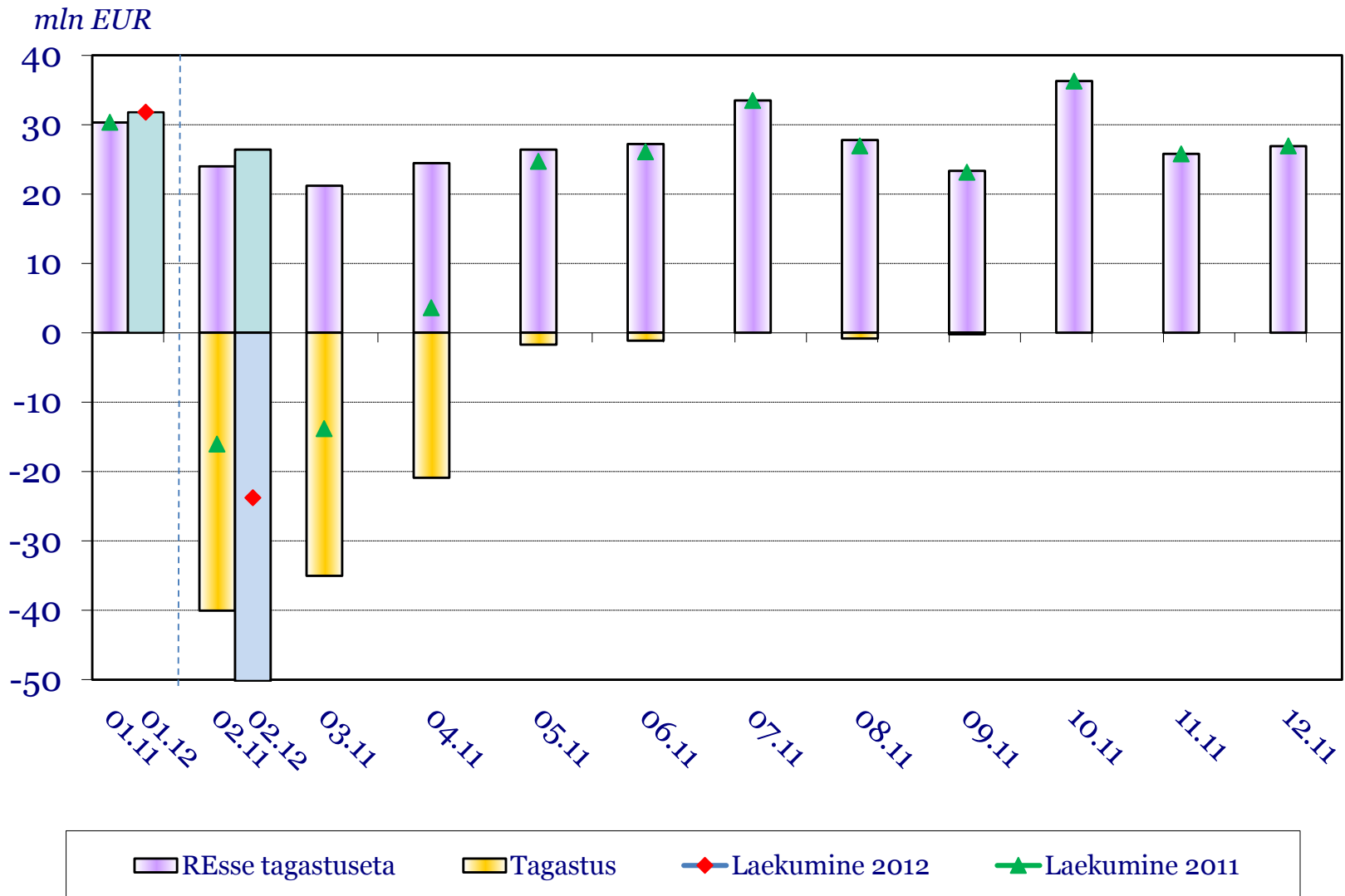
Väljamaksete saajate arvu kasv jaanuaris kiirenes



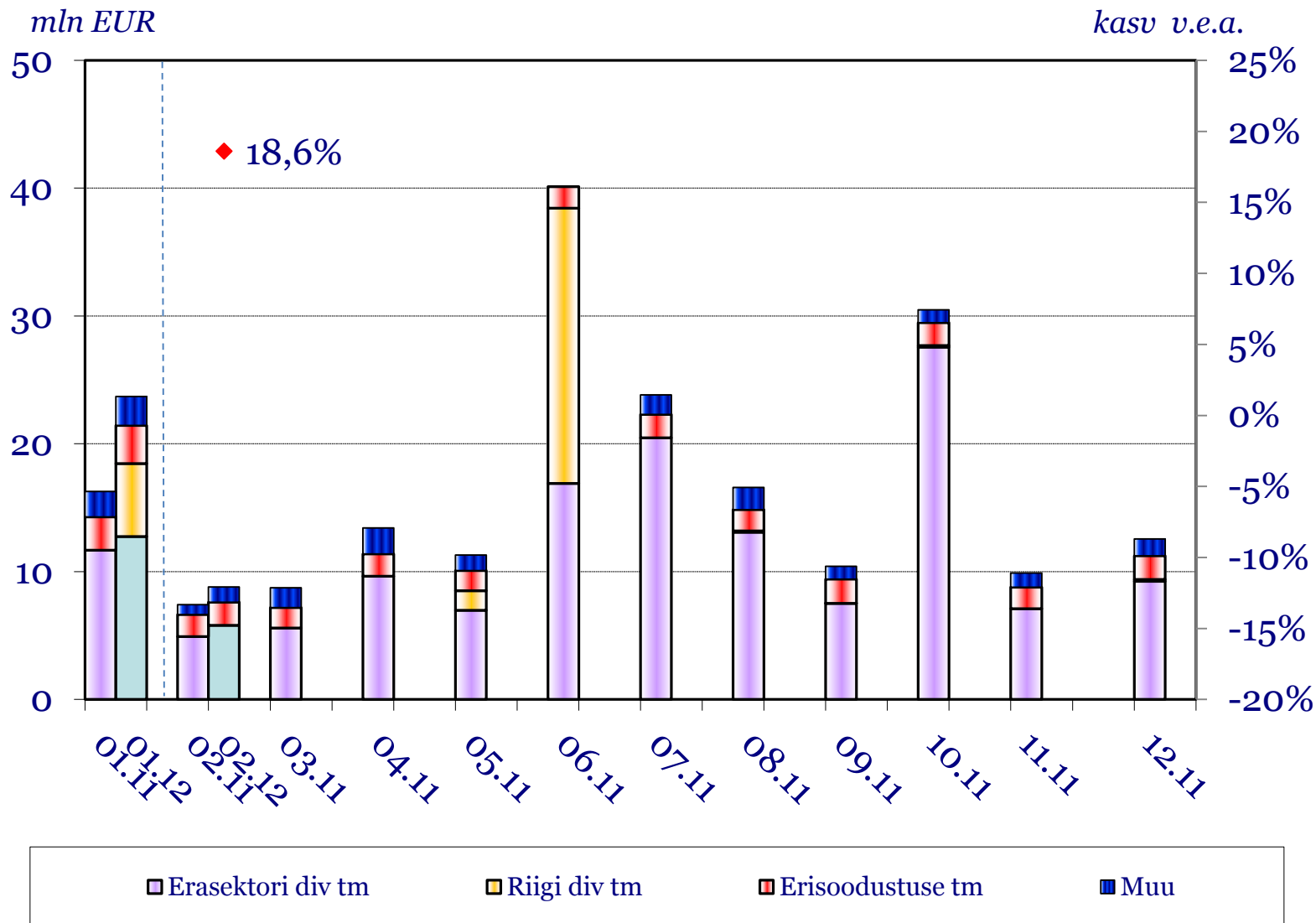
Väljamaksete kasv jaanuaris kahekohaline – seotud madala võrdlusbaasiga



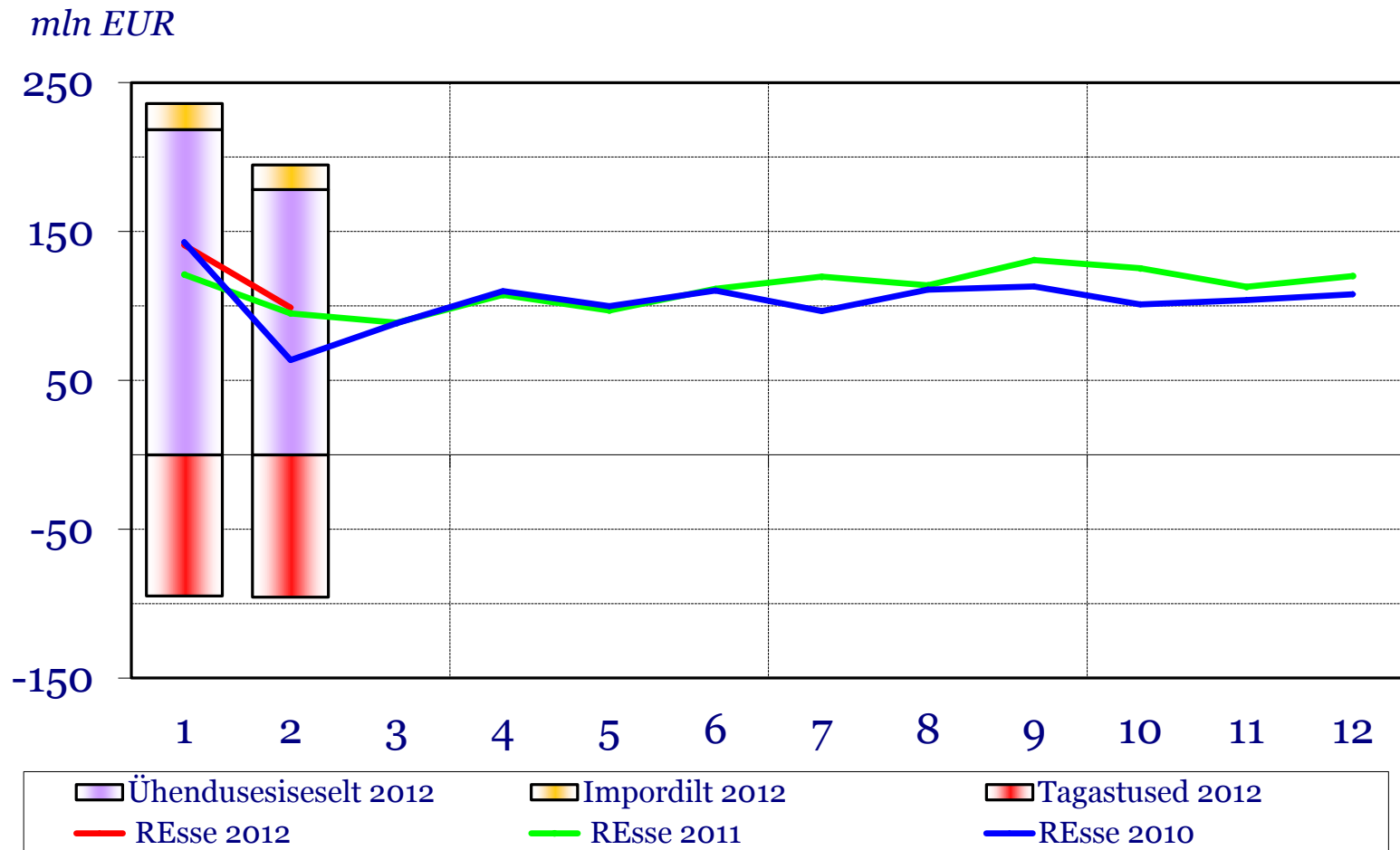
Füüsilise isiku tulumaksu tagastused olid veebruaris 10 mln € aastatagusest suuremad



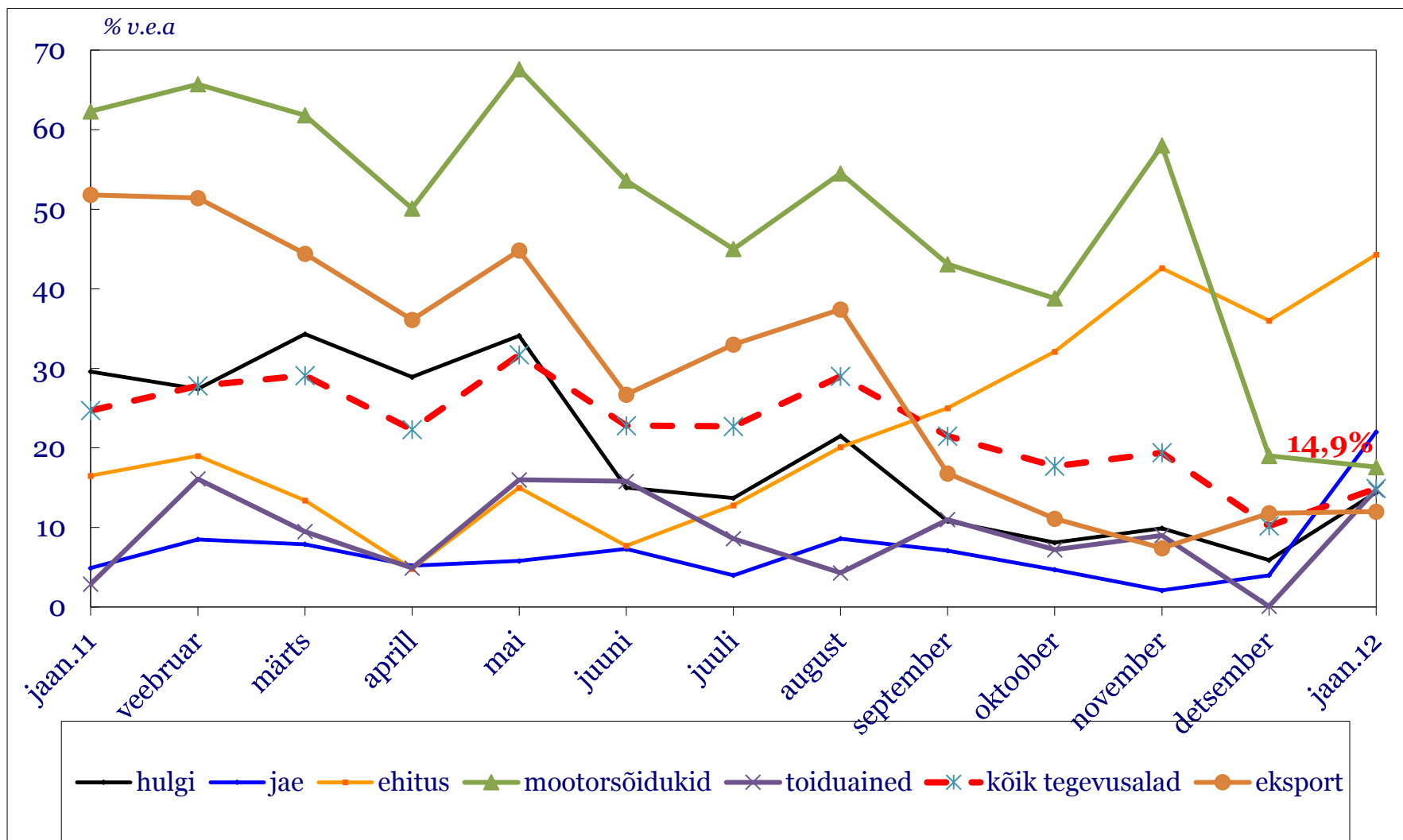
Juriidilise isiku tulumaksu laekumine veebruaris +18,6% v.e.a.



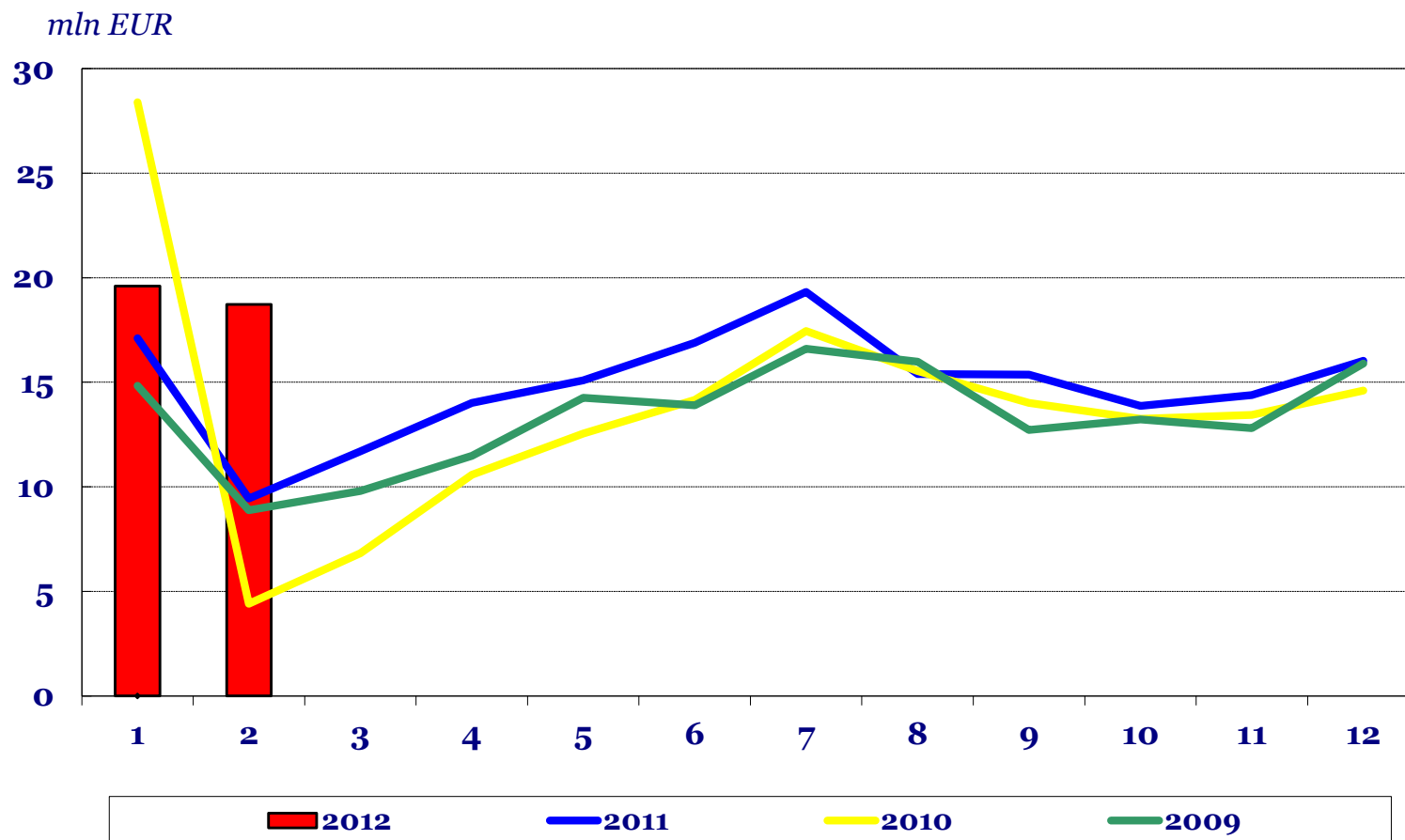
Käibemaksu laekumine kasvas eelmise aasta veebruariga võrreldes 4%



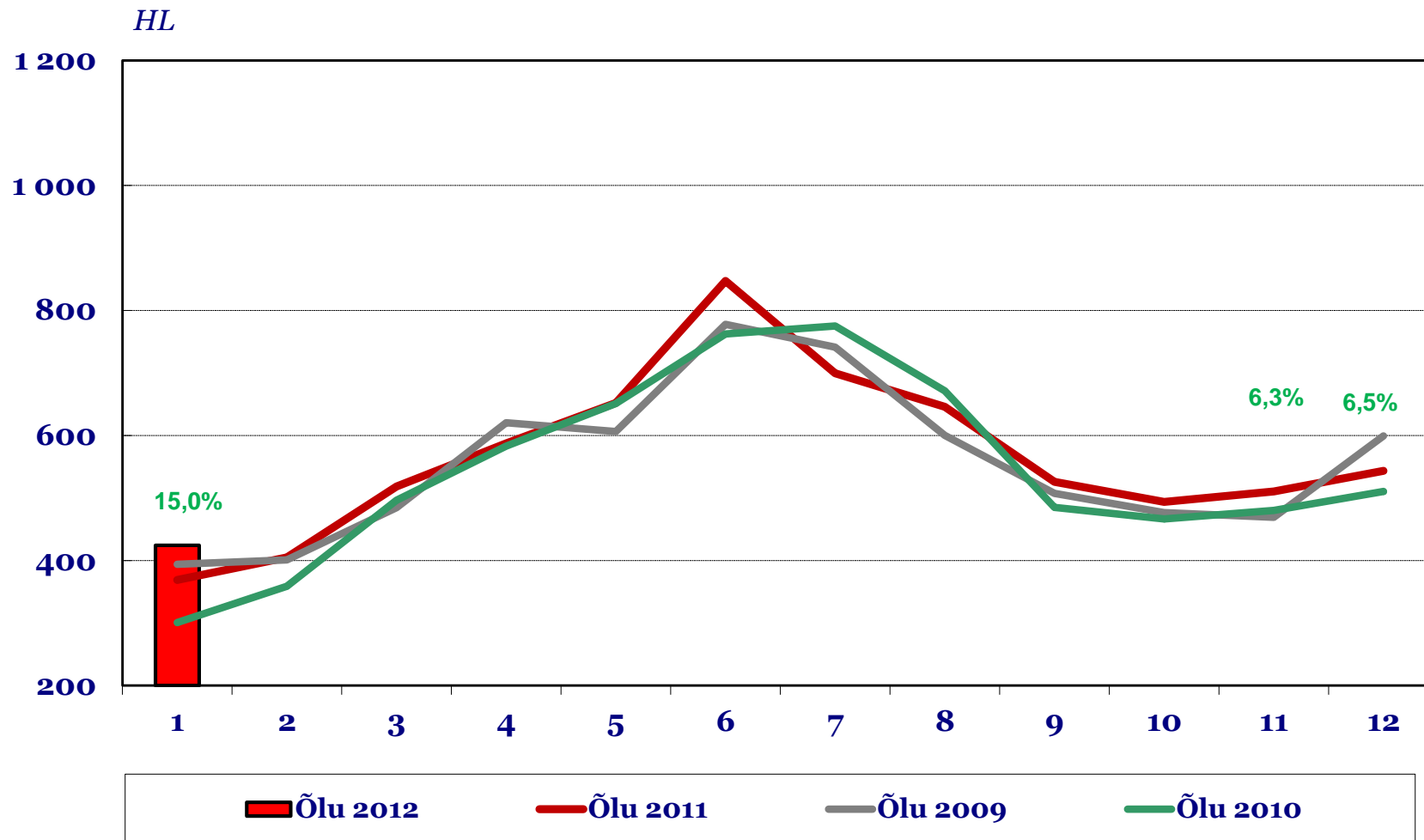
Käivete kasv oli jaanuaris kõige suurem ehituses



Alkoholiaktsiisi laekumine kahe kuu kokkuvõttes: +44,3% v.e.a – seotud aktsiisitõusule eelnenud varudega

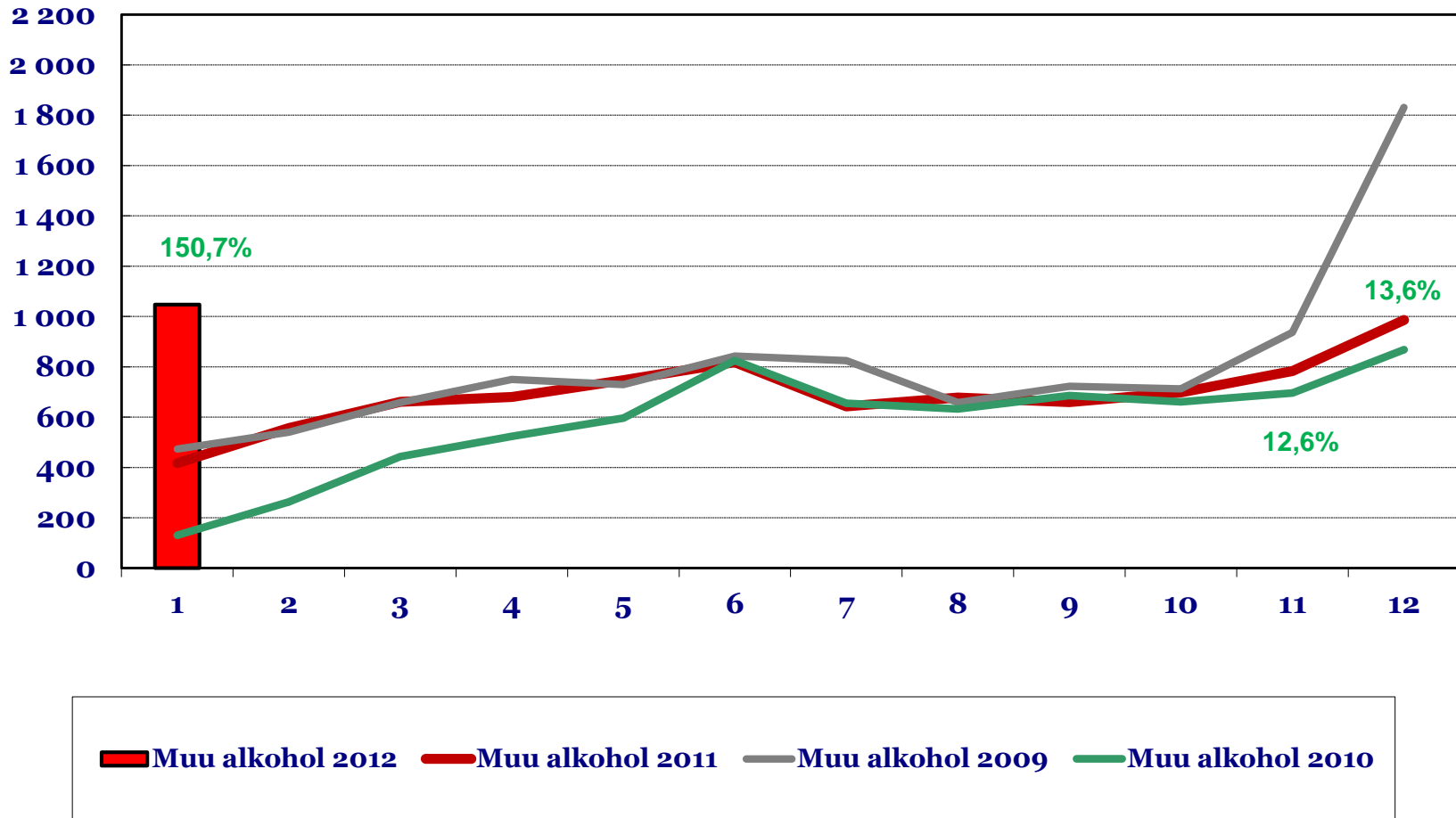


Õlle deklareeritud kogused jaanuaris ei viita märkimisväärsetele varudele



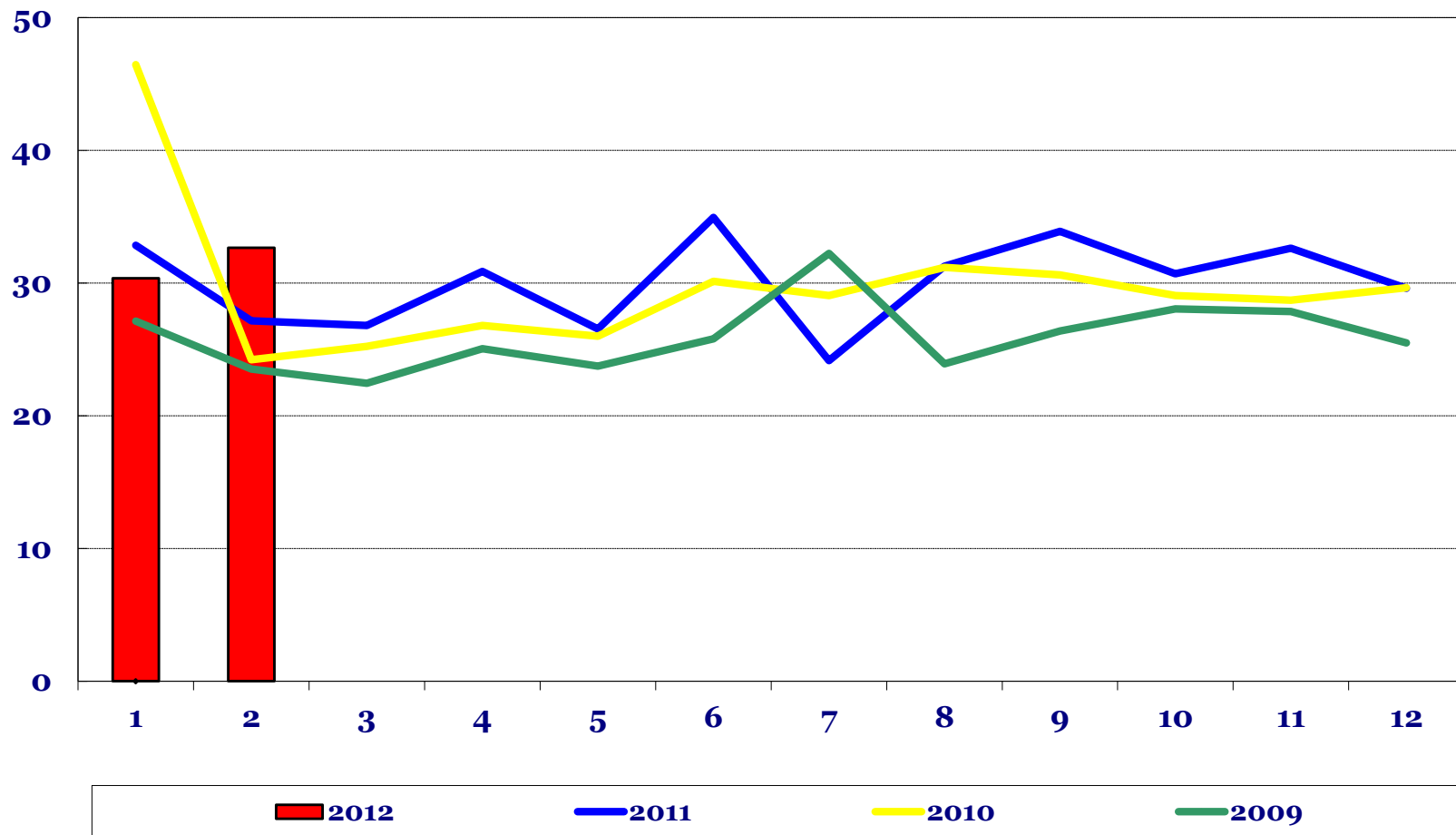
Muu alkoholi koguseid kasvatas jaanuaris soetatud varud, hinnanguliselt varuti ette ca 1,5 kuu varud

HL



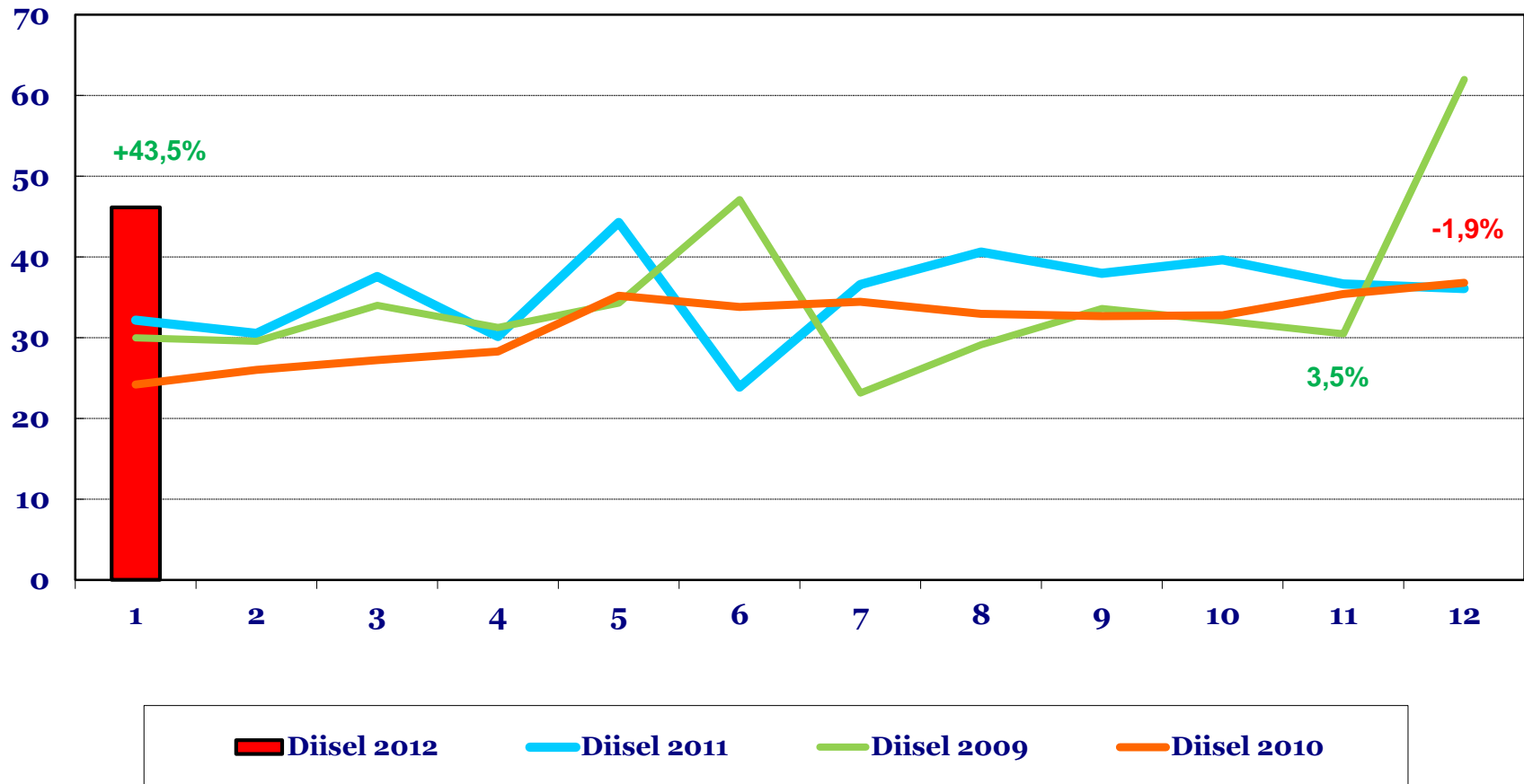
Kütuseaktsiisi laekumine veebruaris kasvas: +20,3% v.e.a.

mln EUR

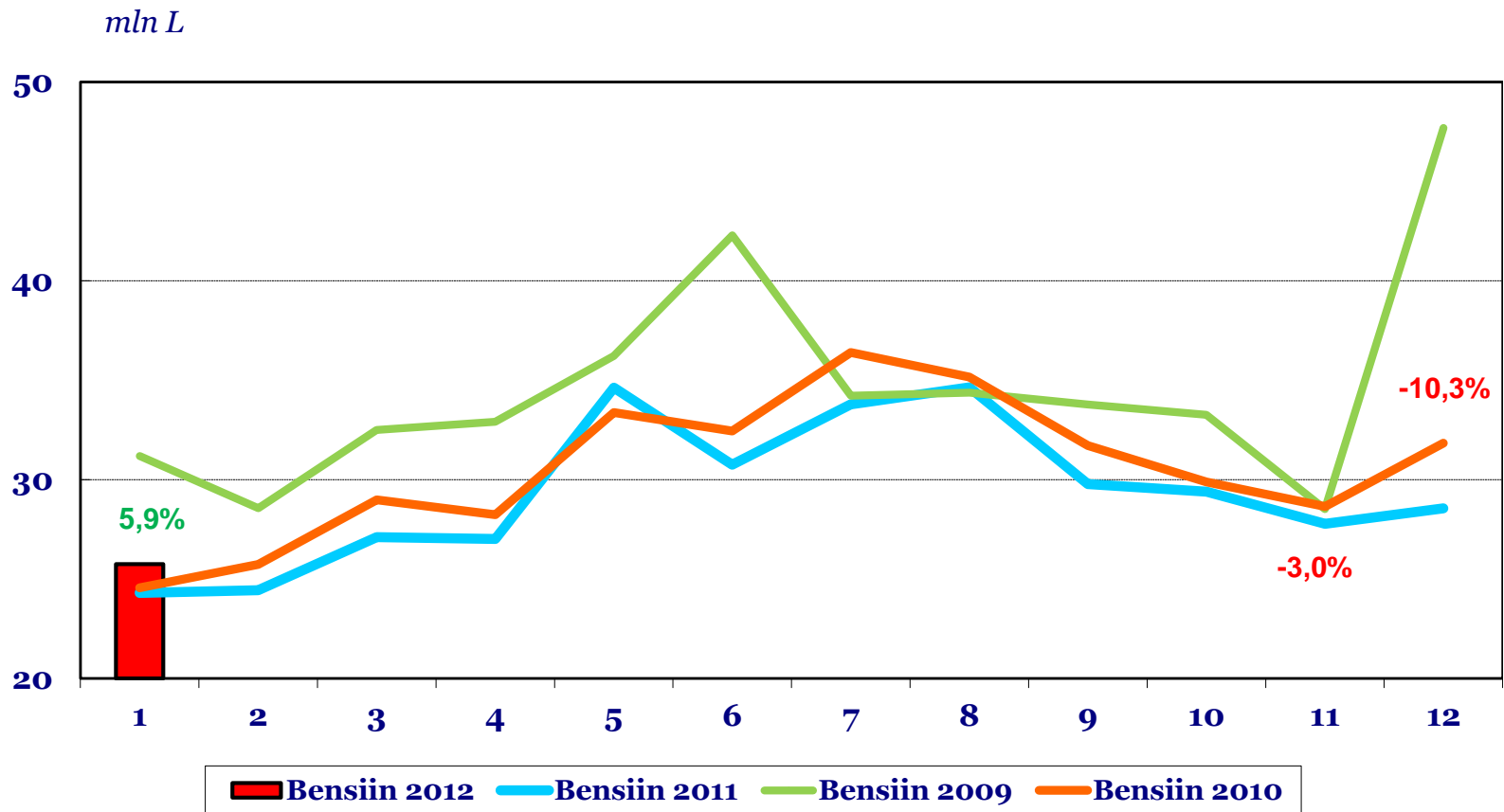


Diislikütuse deklareerimine jaanuaris +43,5% v.e.a. – oluline mõju oli muudatustel erimärgistatud kütuse kasutamises

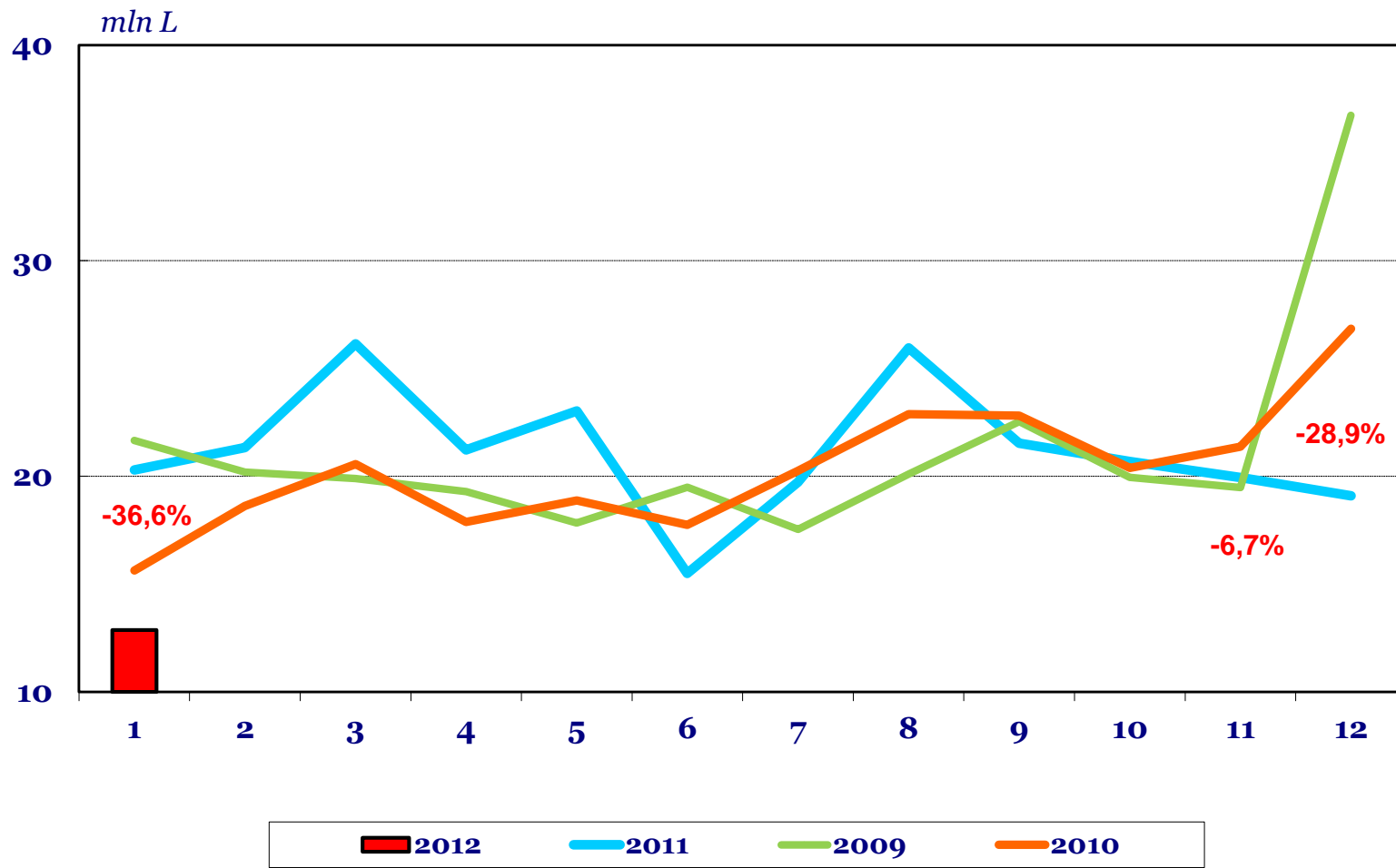
mln L



Bensiini deklareerimine on aasta alguses tõusnud: +5,9% v.e.a.

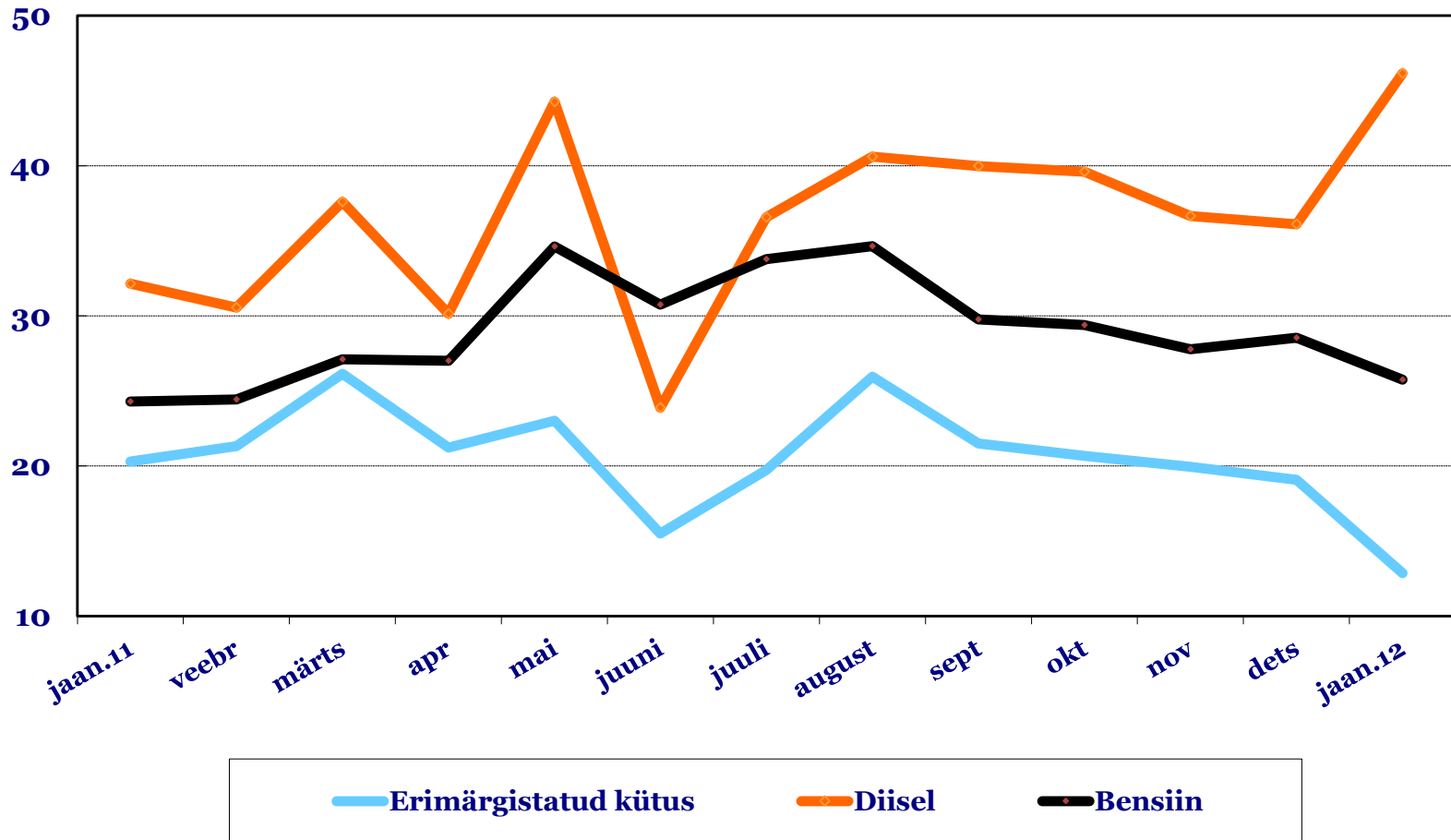


Erimärgistatud kütuse jaanuari kogused on vähenenud seoses kasutusvaldkondade vähendamisega



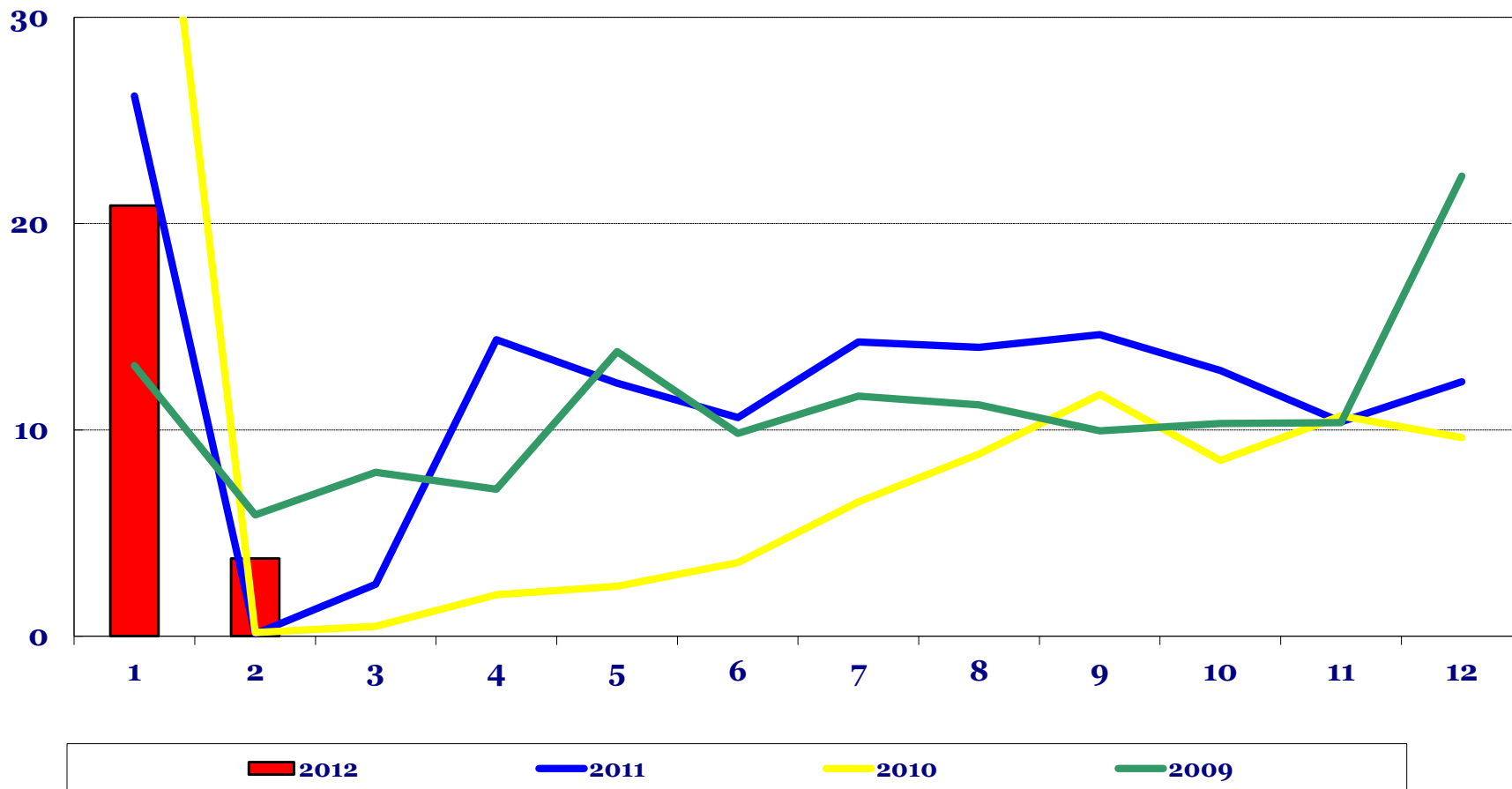
Kütuste kogused 2011 ja 2012

mln L



Tubakaaktsiisi on laekunud eelarvesse 2 kuuga 14,6%

mln EUR



Sigaretide kogused 2010-2012

