



Rahandusministeerium

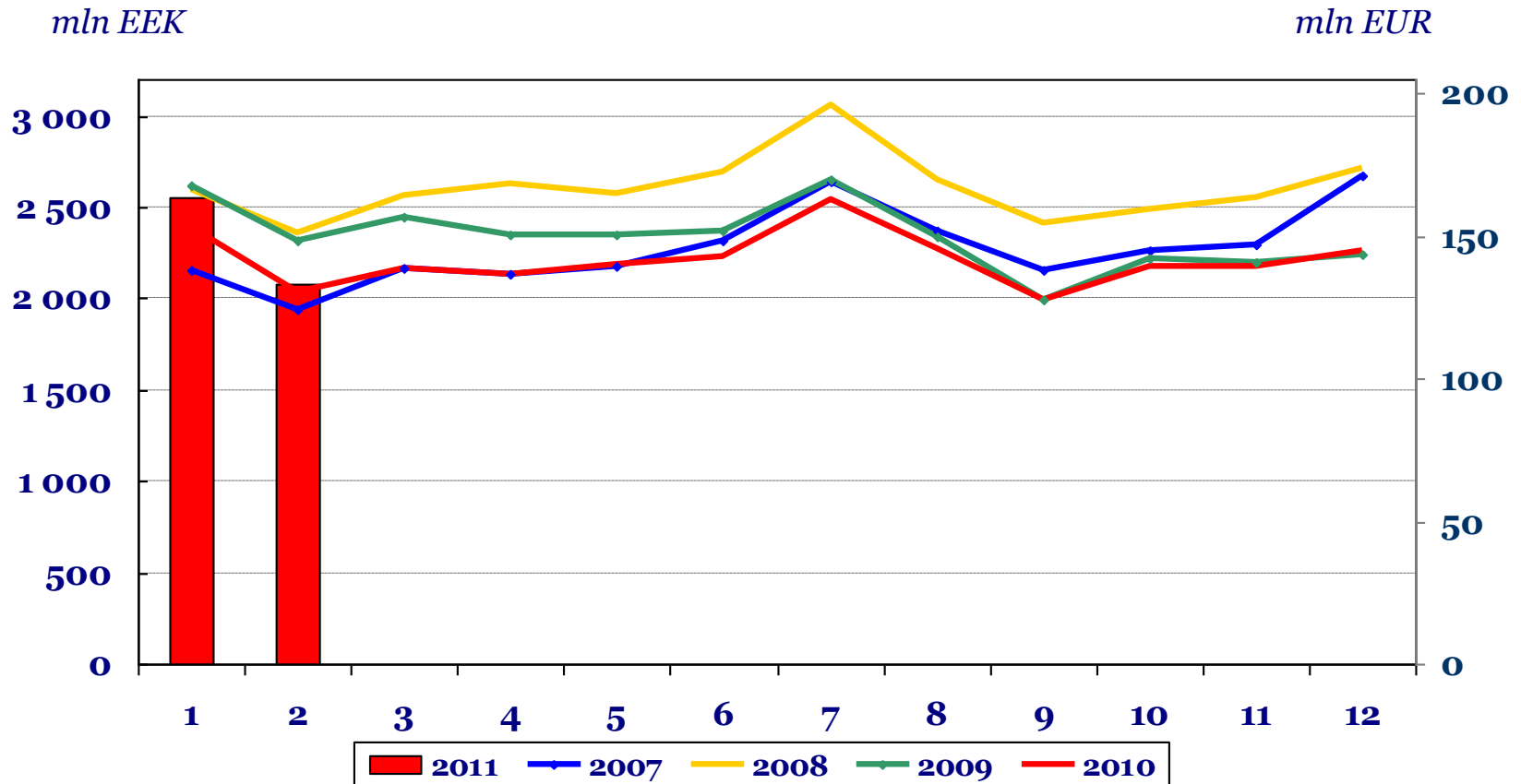
Veebruaris laekus makse ca 300 mln eur
(4,6 mld kr)

Kahe kuu laekumine on olnud ootuspärane

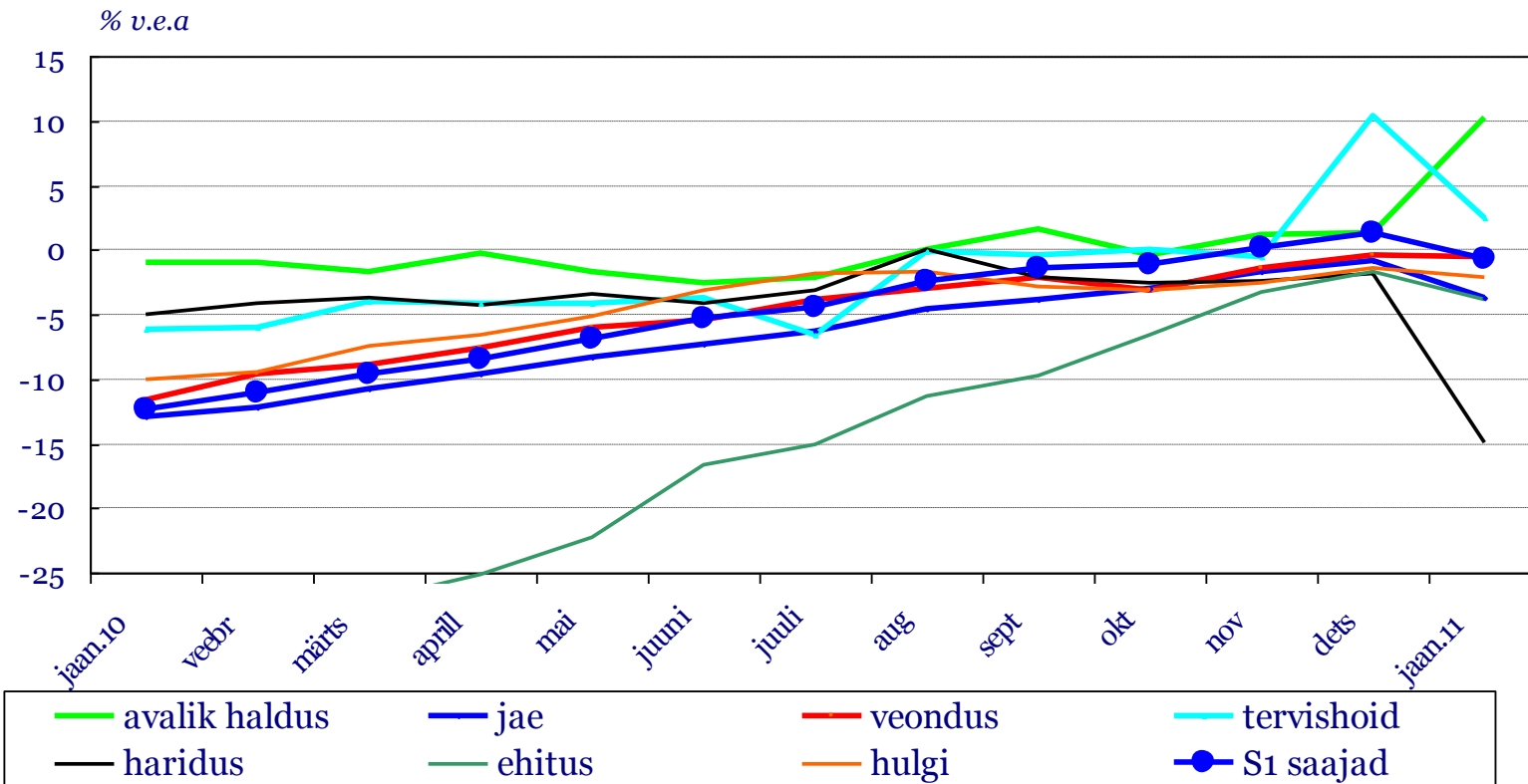
Laekumised	EELARV E 2011 (tuhat EUR)	veebruar 2011 (tuhat EEK)	veebruar 2011 (tuhat EUR)	2 kuud 2011 (tuhat EUR)	veebruar v.e.a	2 kuud v.e.a.	EELARVE 2011 täitmine
MAKSUD EMK muutusega	4 248 565	4 640 985	296 613	696 437	20,8%	1,5%	16,4%
EMK muutus		532 021	34 002	18 736			
MAKSUD (30)	4 248 565	4 108 964	262 611	677 701	19,8%	-1,7%	16,0%
Tulumaks (30)	444 186	-135 240	-8 643	37 957	-3,9%	6,8%	8,5%
<i>Füüsil.isiku t.maks (3000)</i>	215 382	-251 169	-16 053	14 272	0,6%	14,0%	6,6%
<i>Juriid. isiku t.maks (3001)</i>	228 804	115 929	7 409	23 685	6,3%	2,9%	10,4%
Sotsiaalmaks (3020)	1 750 540	2 076 812	132 733	295 640	2,1%	4,6%	16,9%
Raskeveokimaks (3031)	3 643	1 296	83	810	-4,1%	2,4%	22,2%
Käibemaks (3040)	1 299 963	1 487 129	95 045	216 177	49,3%	4,7%	16,6%
Aktiisid kokku (3042)	704 025	624 967	39 943	119 521	27,6%	-24,6%	17,0%
<i>Alkoholiaktsiis (30420)</i>	170 005	147 751	9 443	26 553	113,2%	-19,1%	15,6%
<i>Tubakaaktsiis (30421)</i>	138 049	1 648	105	26 287	-38,2%	-47,8%	19,0%
<i>Kütuseaktsiis (30422)</i>	364 936	424 783	27 149	59 991	12,1%	-15,1%	16,4%
<i>Pakendiaktsiis (30423)</i>	32	47	3	8	-278,3%	834,5%	24,3%
<i>Elektriaktsiis ()</i>	30 997	50 739	3 243	6 682	30,5%	41,1%	21,6%
<i>Muu aktsiis</i>	6	0	0	0	2,3%	2,3%	0,7%
Hasartmängumaks (3043)	19 365	21 603	1 381	3 063	-19,5%	1,5%	15,8%
Tollimaks (3050)	26 843	32 396	2 070	4 534	45,5%	63,2%	16,9%



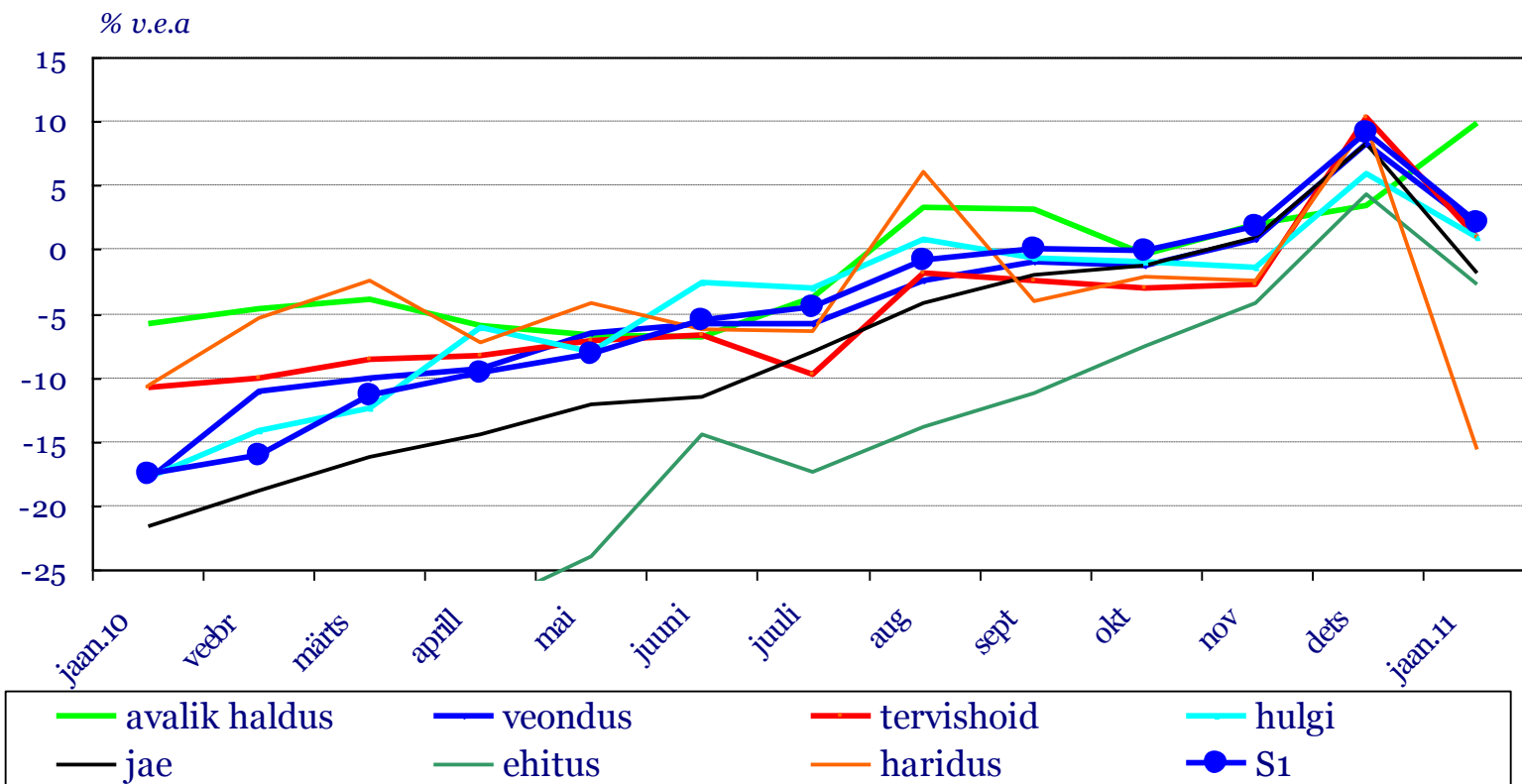
Sotsiaalmaksu laekumine oli veebruaris ootuspärane



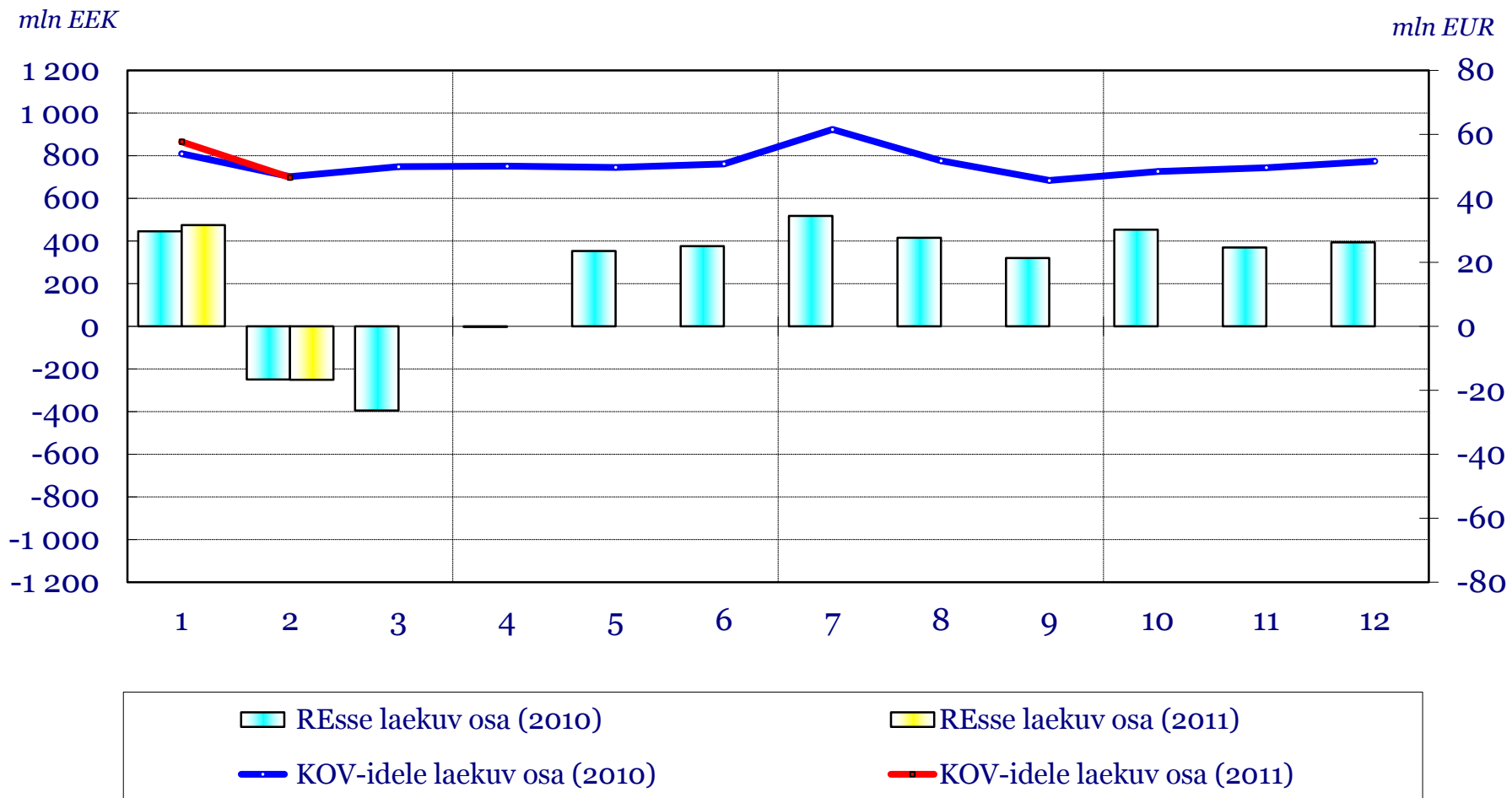
Väljamaksete saajate arv veidi vähenes. Muutus haridussektoris on põhjustatud ümberklassifitseerimisest.



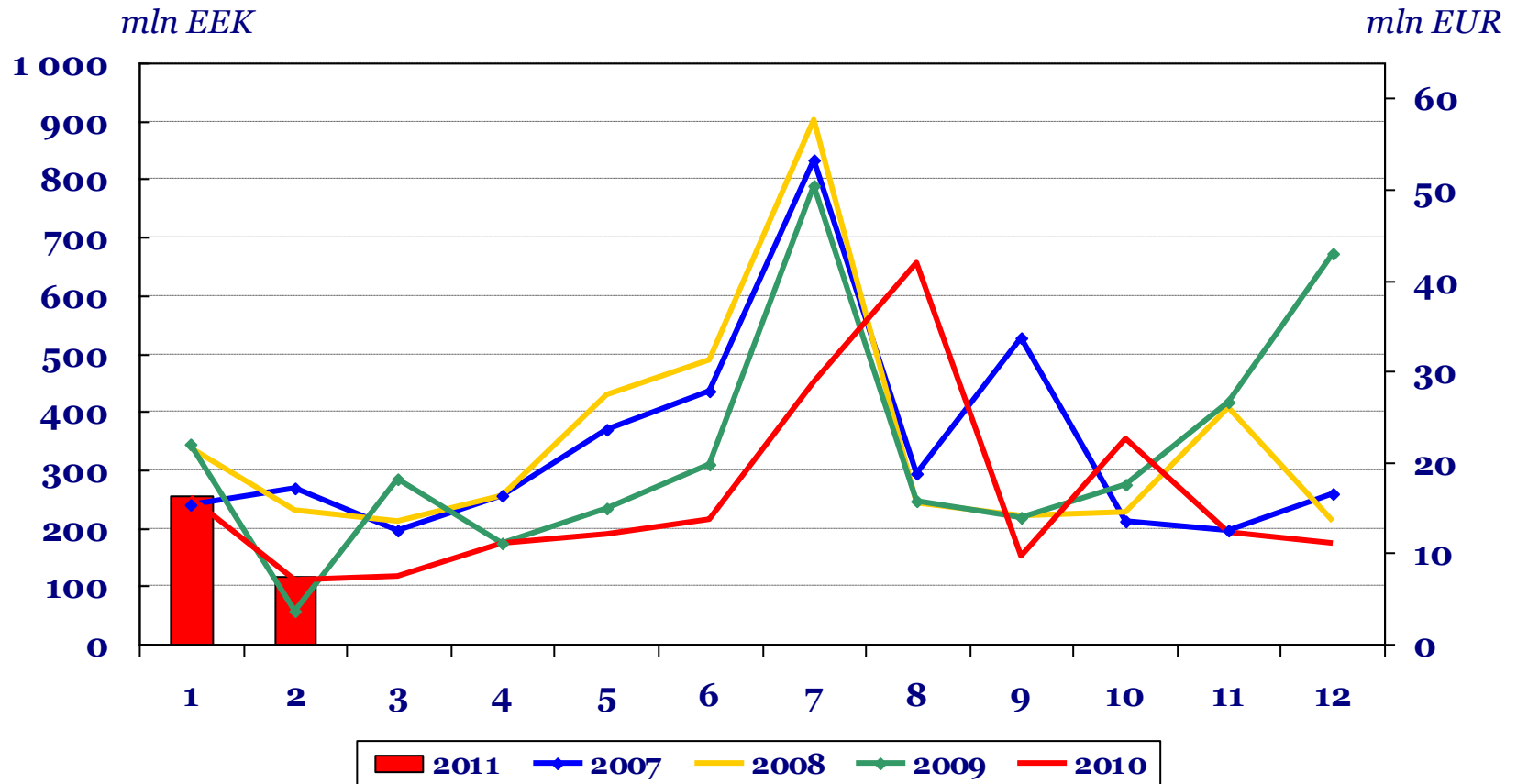
Väljamaksete kasv aeglustus. Muutus haridussektoris on põhjustatud ümberklassifitseerimisest.



EMTA alustas veebruaris füüsilise isiku tulumaksu tagastamisega (ca 40 mln eur ehk 625 mln eek)



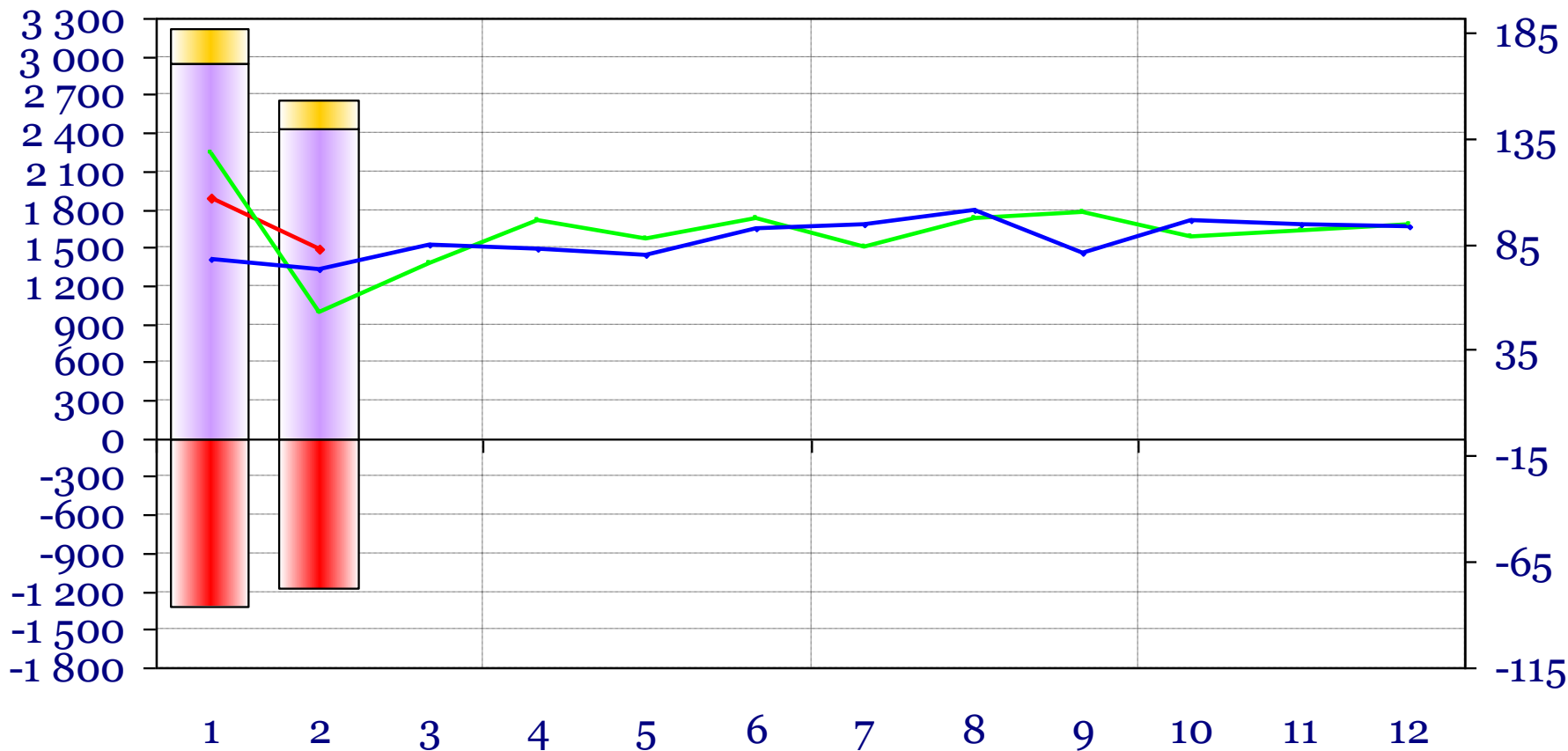
Juriidilise isiku tulumaksu laekumine on ootuspärane



Käibemaksu laekumist mõjutas jaanuari väiksem tarbimine

mln EEK

mln EUR



Ühendusesiseseelt 2011

Impordilt 2011

Tagastused 2011

REsse 2011

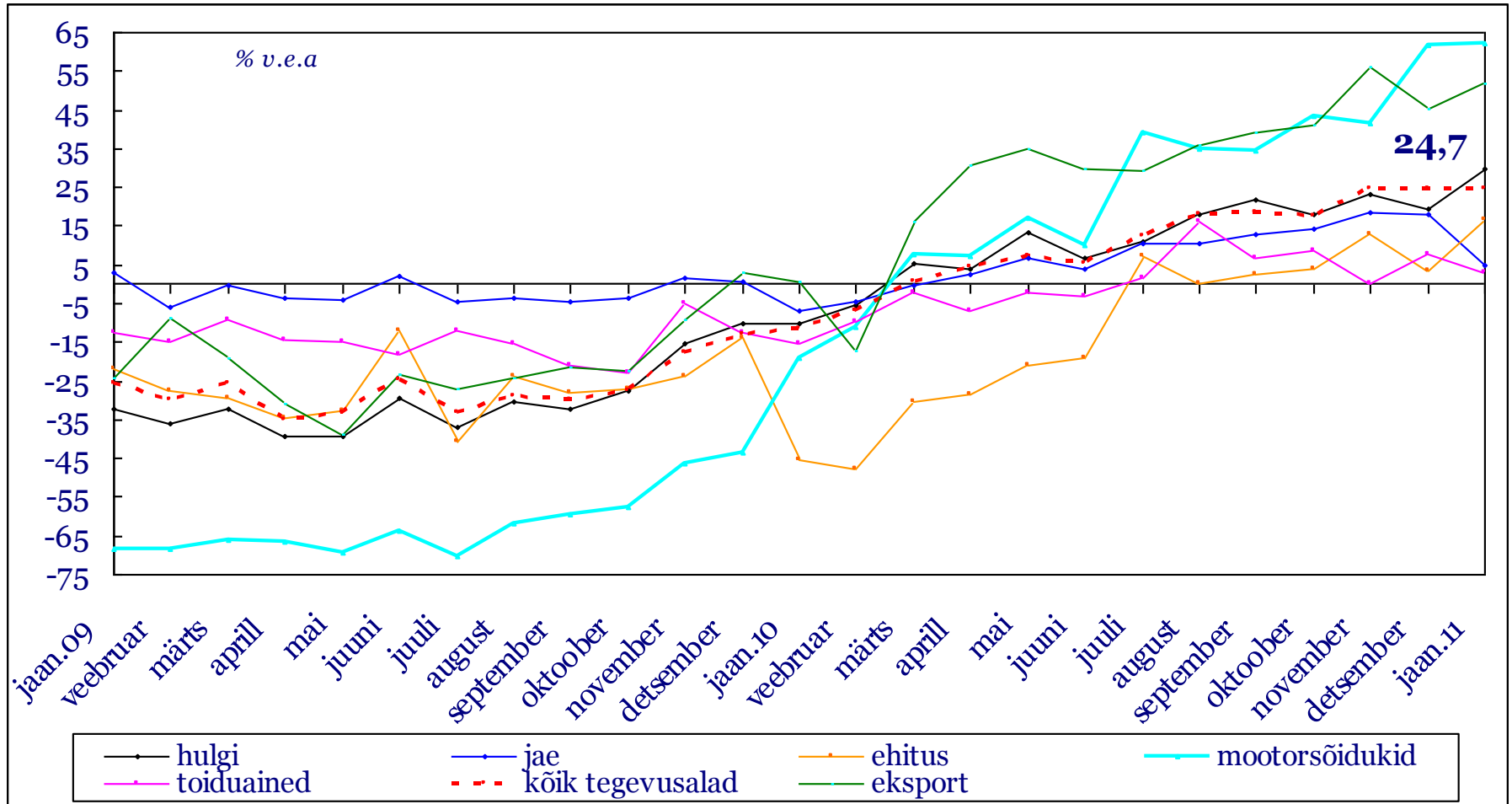
REsse 2010

REsse 2009

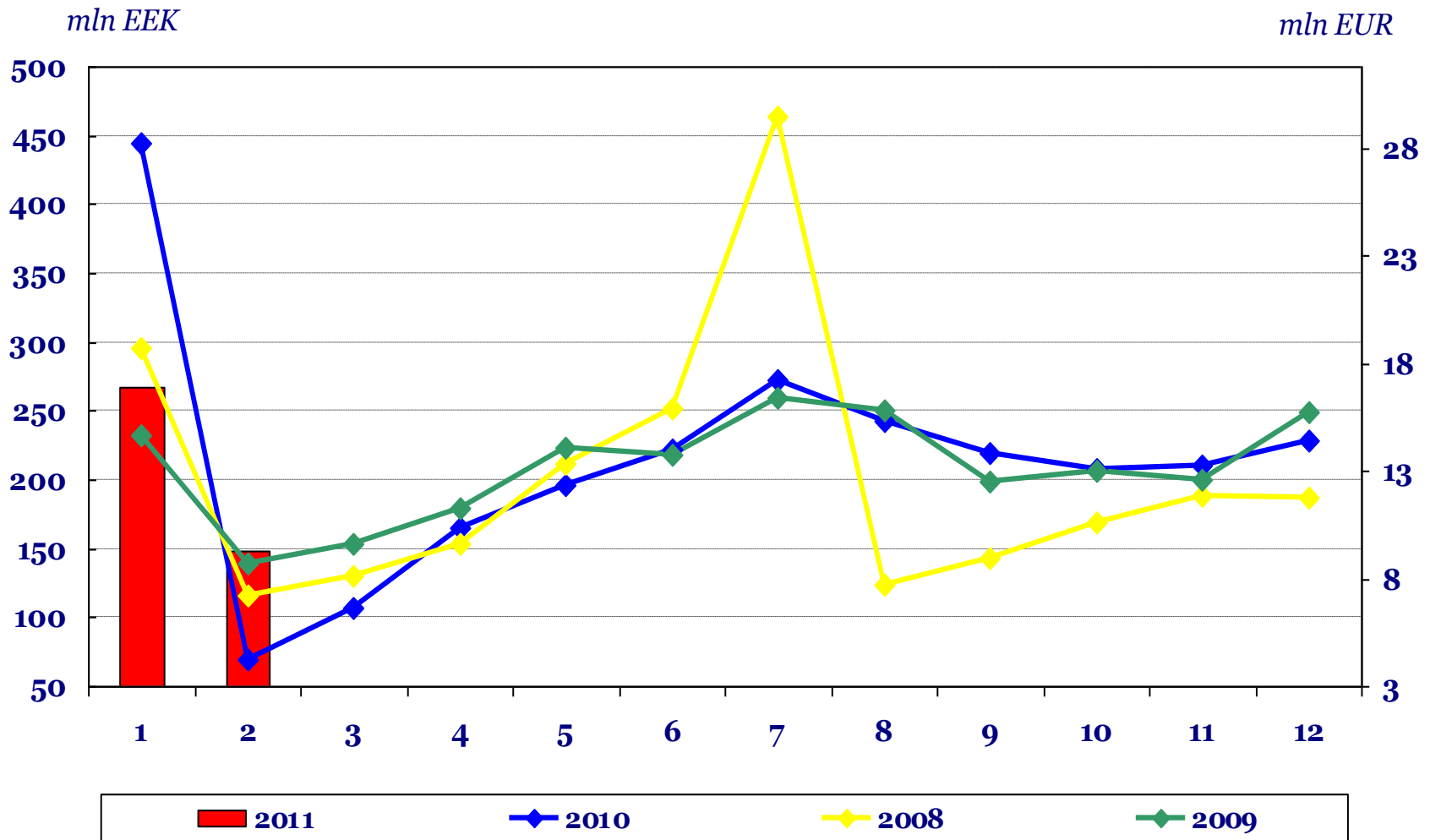


Rahandusministeerium

Käivate kasv jätkuvalt kiirenev

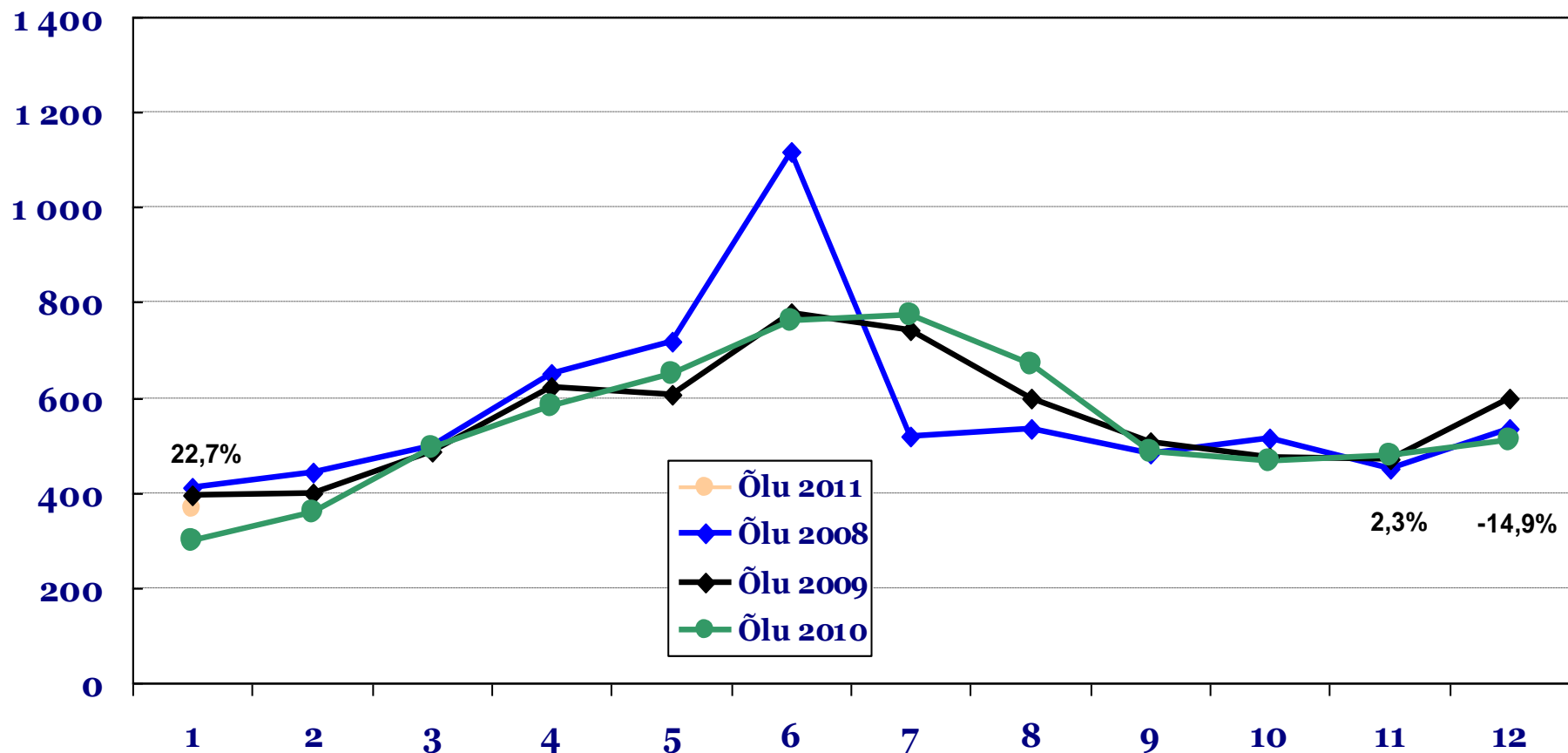


Alkoholiaktsiisi laekumine mõjutatud seoonsusest



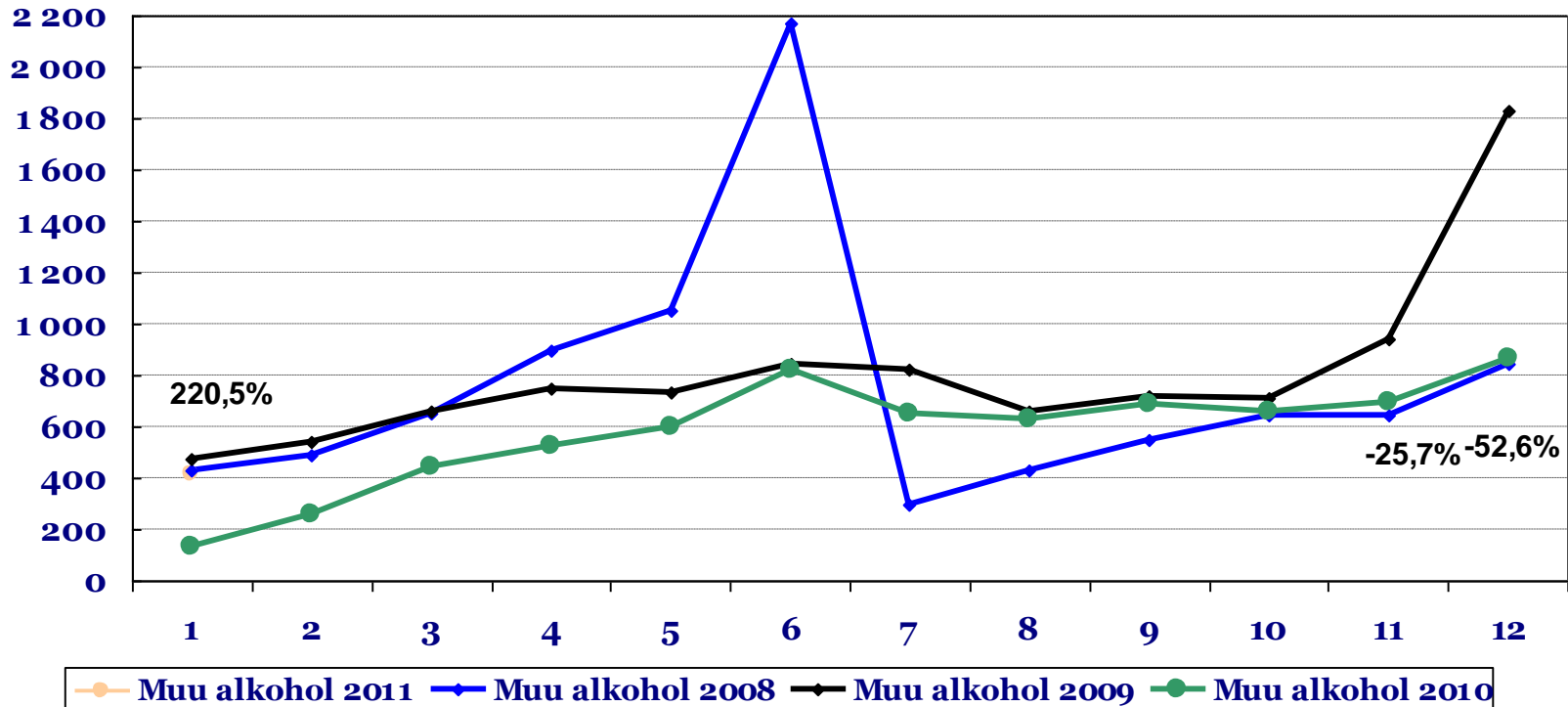
Õlle kogused 2008-2011

HL

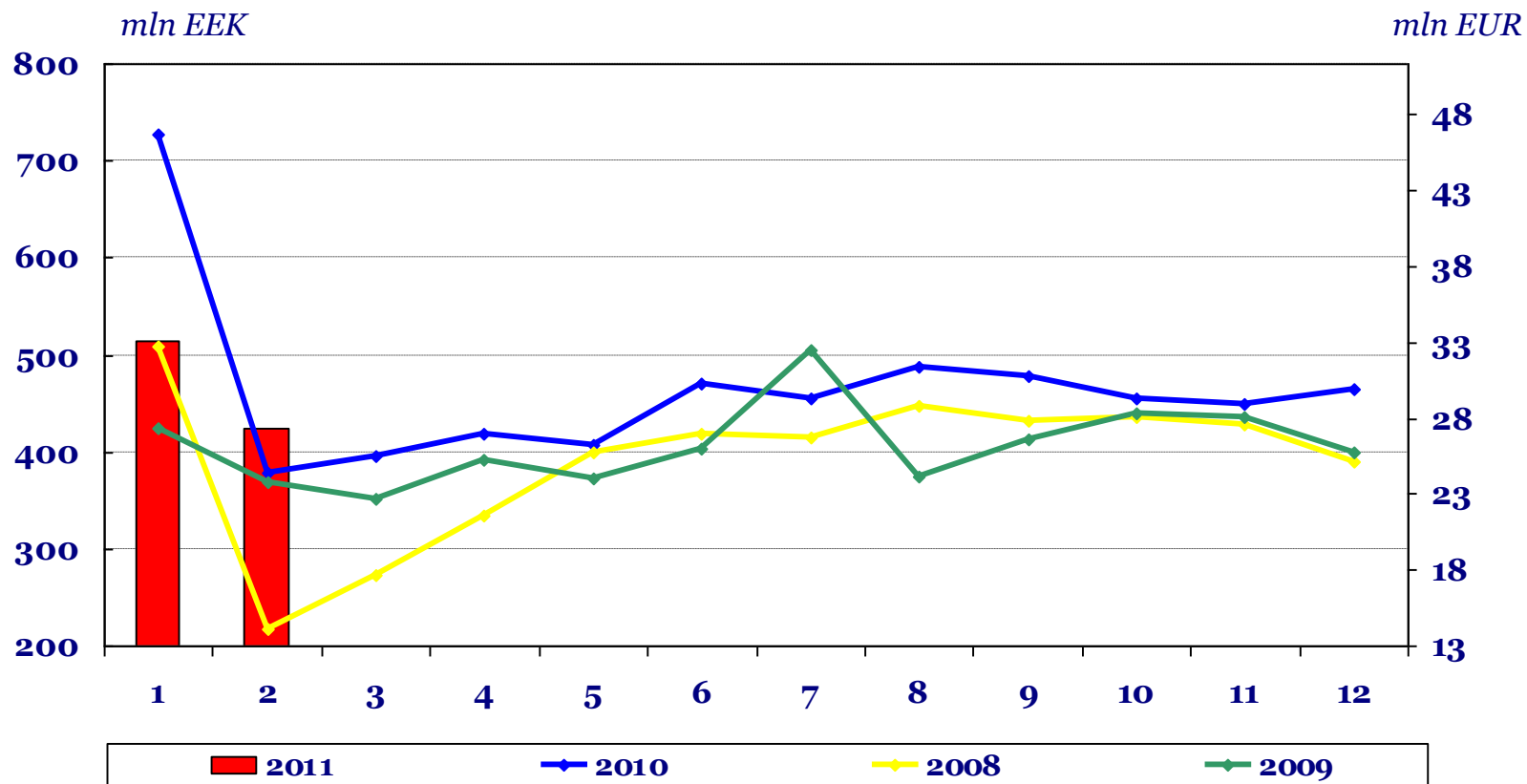


Muu alkoholi kogused veidi väiksemad kui 2009. aastal

HL

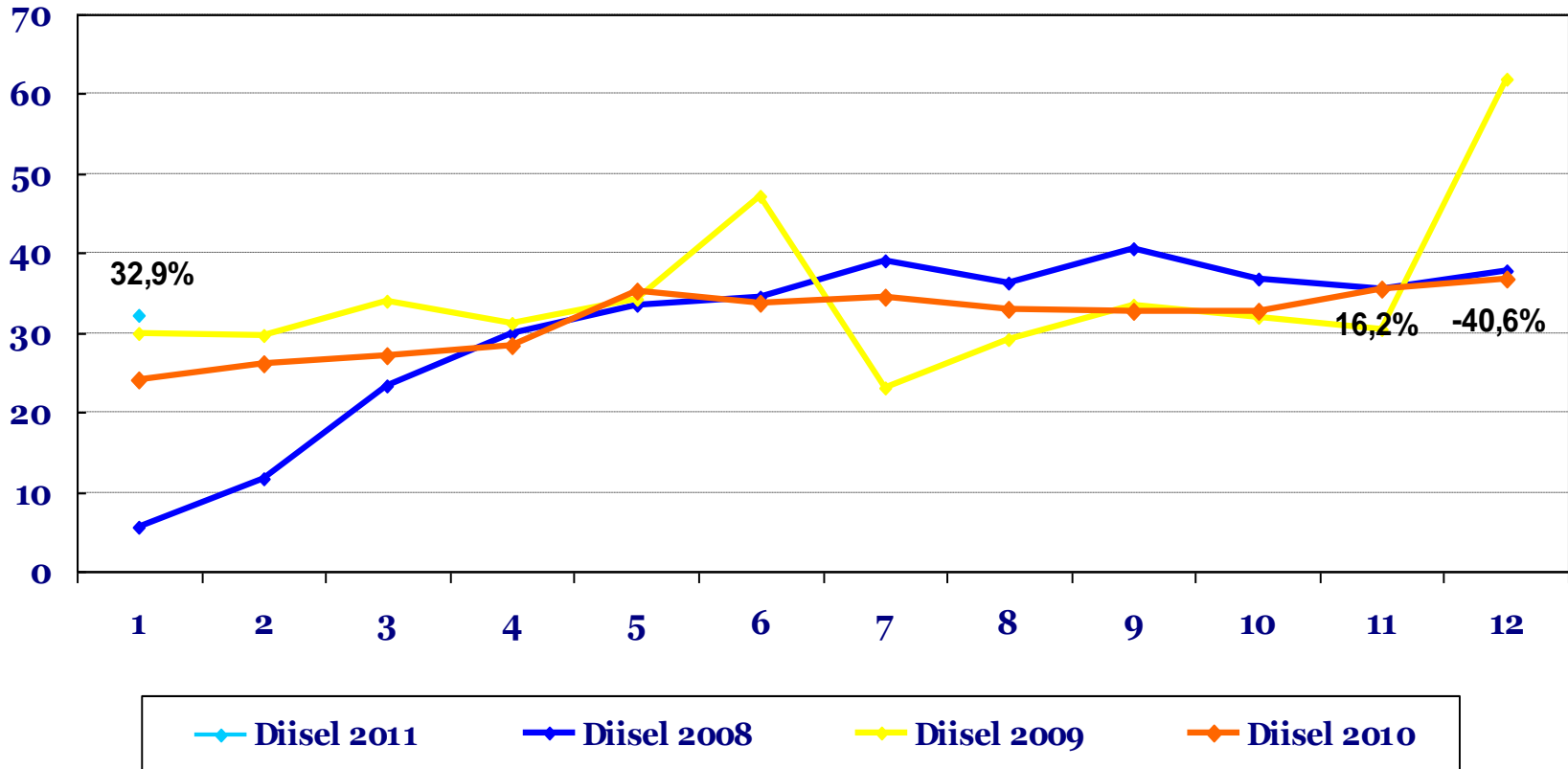


Kütuseaktsiisi laekumine ca 27 mln eurot, mõjutatud sesoonsusest



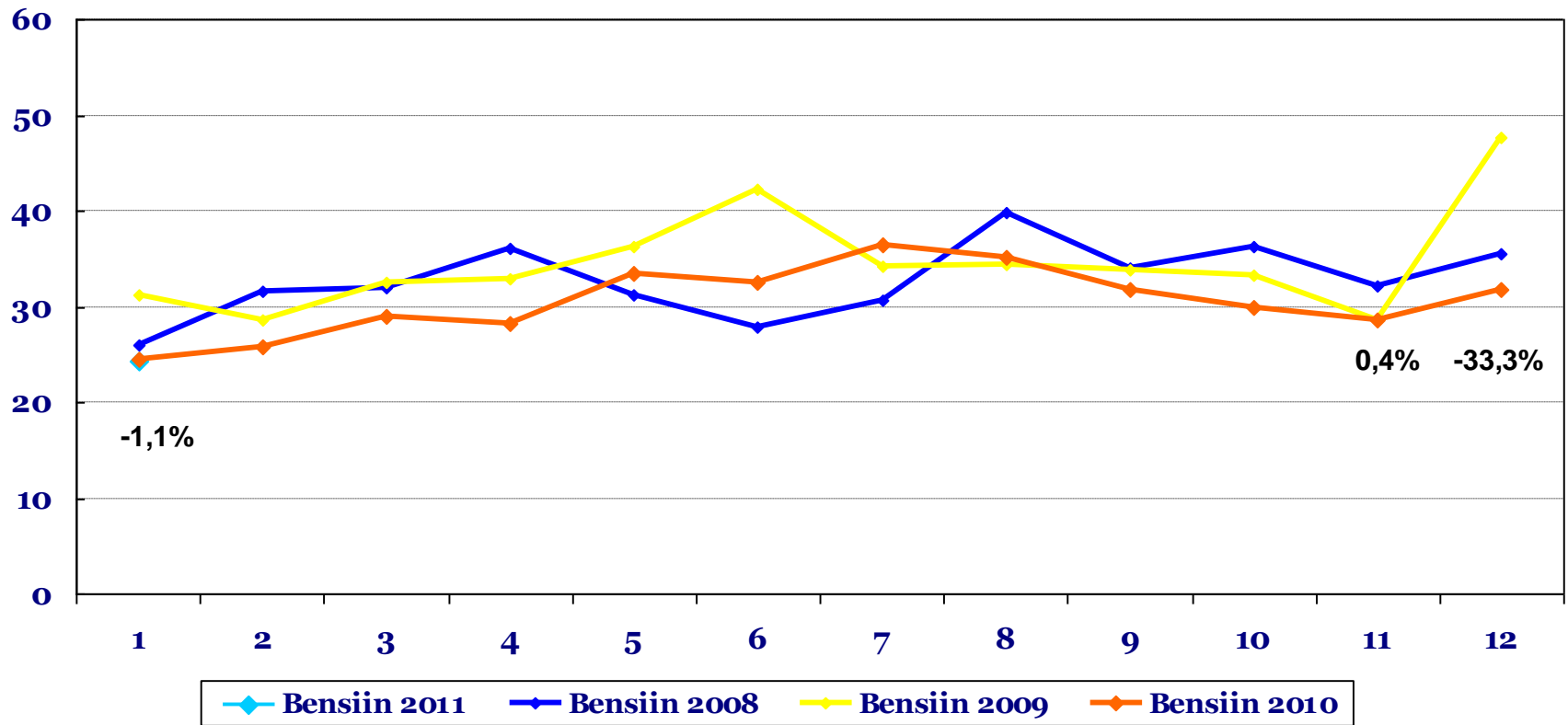
Diislikütuse kogused ületavad 2009. aasta taset

mln L



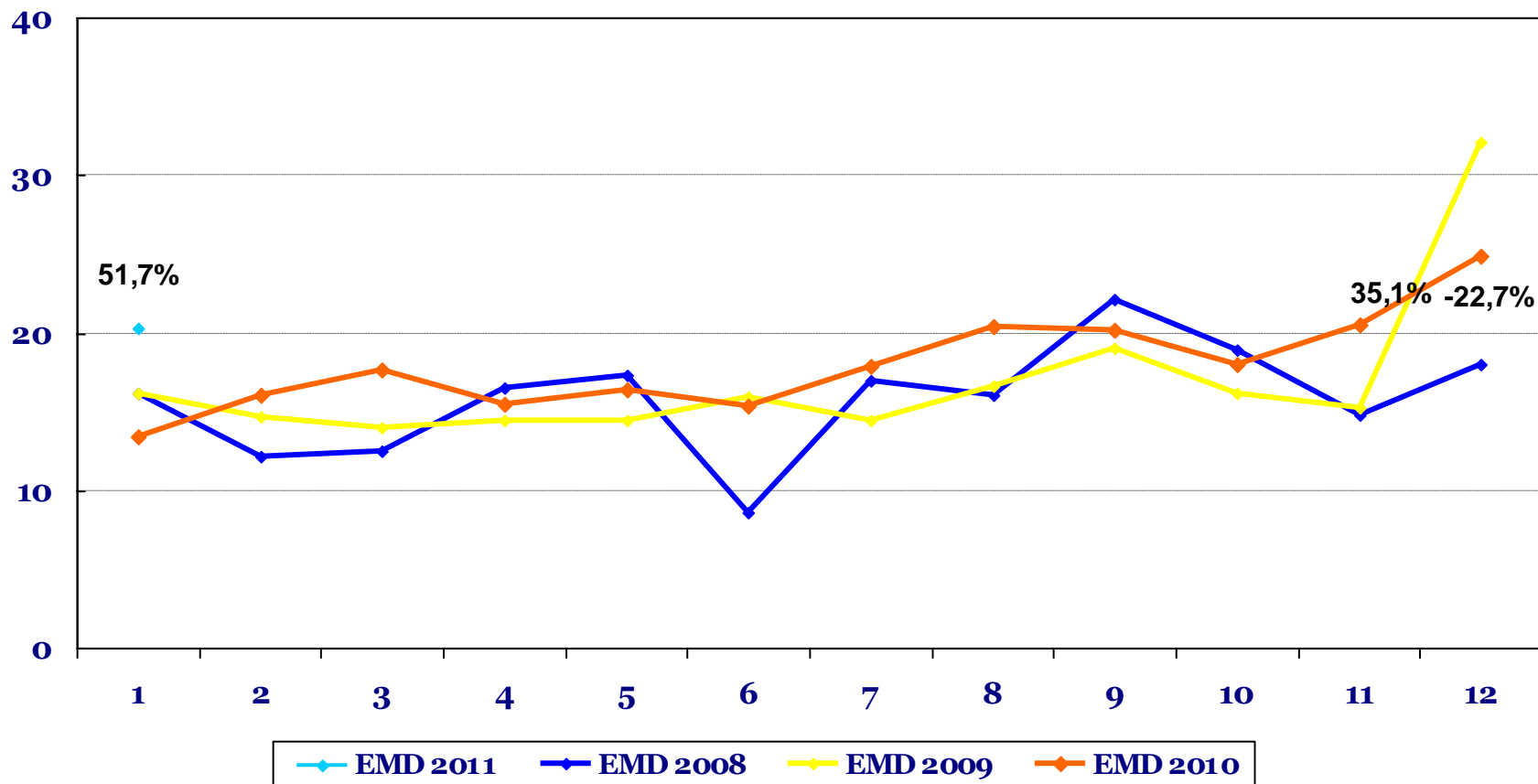
Bensiini kogused veidi vähenenud võrreldes 2009. aastaga

mln L

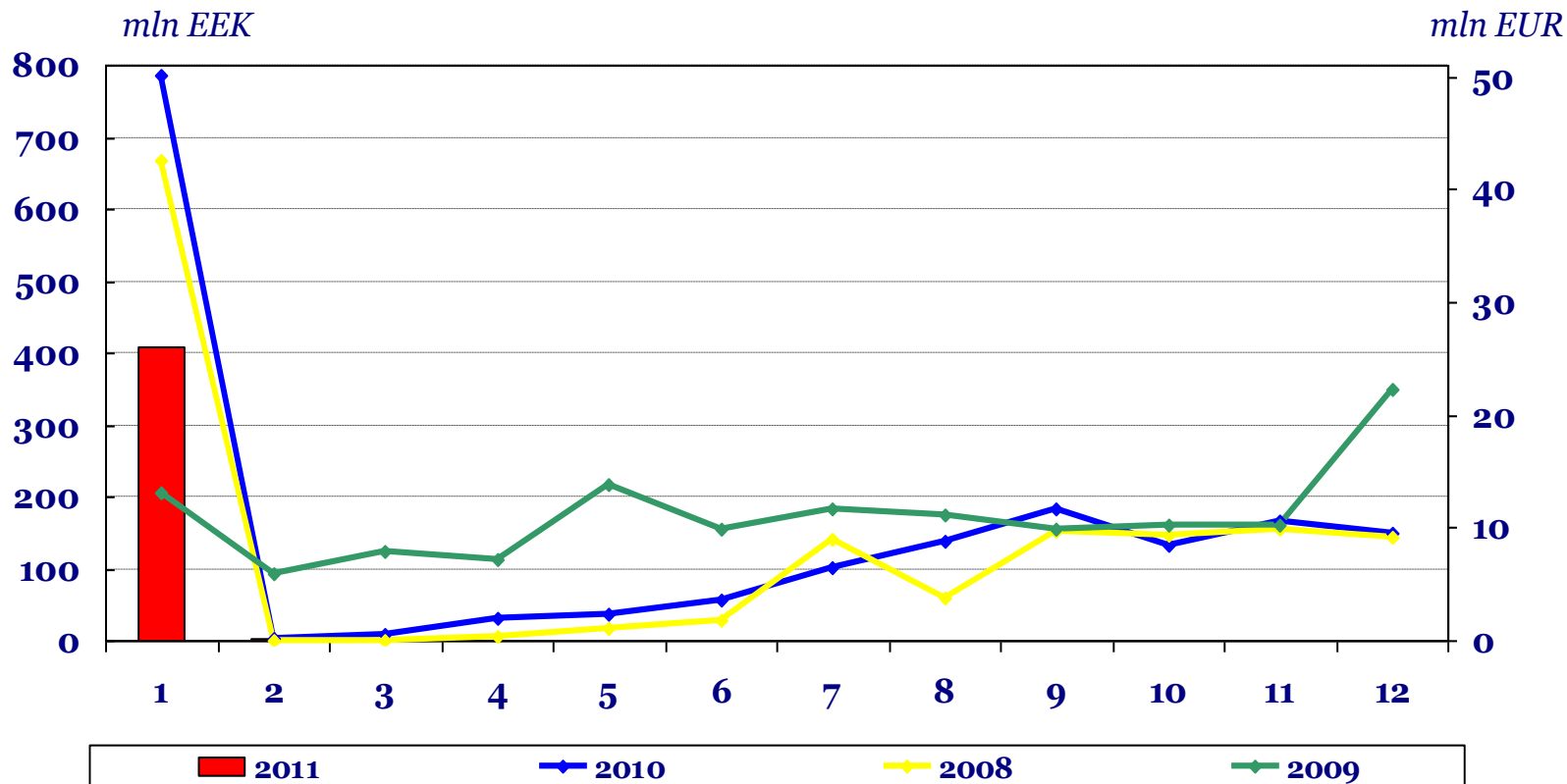


Erimärgistatud kütuse (sinine diisel) kasv on seotud ka külma ja lumerohke talvega

mln L



Tubakaaktsiisi laekumine varude soetamisest mõjutatud



Maksuvõlg jätkuvalt stabiilne

