



Rahandusministeerium

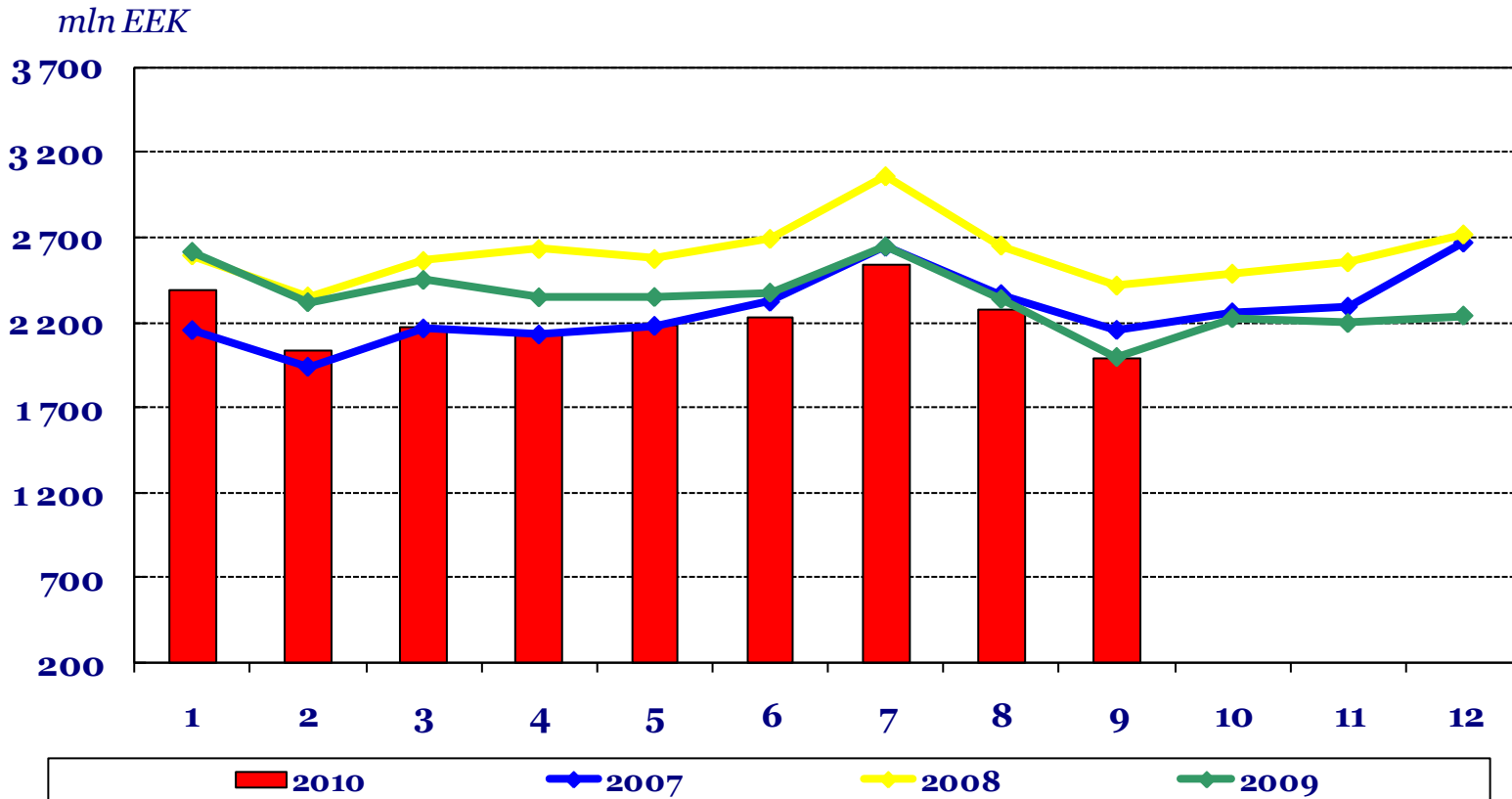
Septembris laekus makse 5,3 mld krooni

2010. aasta maksulaekumised

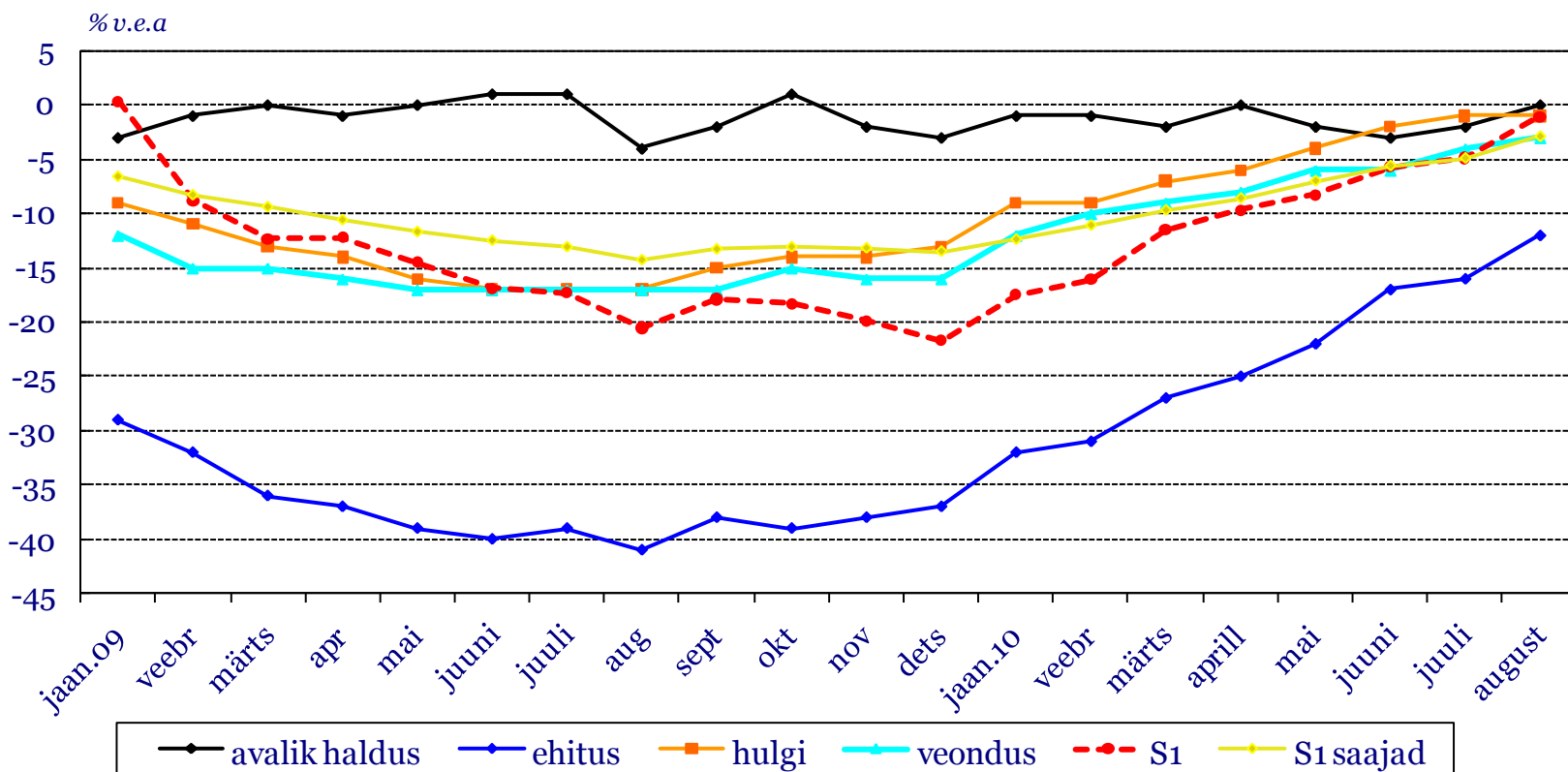
Laekumised tuh EEK	EELARVE 2010	september 2010	9 kuud 2010	september v.e.a	9 kuud v.e.a	EELARVE 2010 täitmine
MAKSUD sh EMK	61 767 500	5 348 945	47 024 785	5,5%	1,1%	76,1%
EMK muutus		141 631	-37 587	-	-	
MAKSUD	61 767 500	5 207 314	47 062 373	8,8%	1,7%	76,2%
Tulumaks	5 645 000	471 221	4 093 413	-4,7%	18,9%	72,5%
<i>Füüsilisiku t.maks</i>	3 220 000	320 497	1 782 549	15,4%	124,8%	55,4%
<i>Jurüd. isiku t.maks</i>	2 425 000	150 724	2 310 864	-30,4%	-12,8%	95,3%
Sotsiaalmaks	26 970 000	1 990 532	19 943 136	-0,2%	-6,9%	73,9%
Raskeveokimaks	52 000	614	40 853	-33,3%	-2,7%	78,6%
Käibemaks	19 030 000	1 768 853	14 635 508	21,5%	6,3%	76,9%
Aktsiisid kokku	9 510 500	915 259	7 836 083	15,7%	9,9%	82,4%
<i>Alkoholiaktsiis</i>	2 330 000	219 338	1 938 934	10,2%	4,6%	83,2%
<i>Tubakaaktsiis</i>	1 830 000	183 339	1 343 307	17,7%	-5,1%	73,4%
<i>Kütuseaktsiis</i>	4 870 000	478 850	4 219 267	16,0%	17,1%	86,6%
<i>Pakendiaktsiis</i>	500	0	110		-73,1%	21,9%
<i>Elektriaktsiis</i>	480 000	33 731	334 439	46,4%	29,7%	69,7%
<i>Muu aktsiis</i>	0	2	27		66,3%	-
Hasartmängumaks	215 000	27 783	244 243	19,1%	13,7%	113,6%
Tollimaks	345 000	33 052	269 137	29,6%	15,2%	78,0%



Sotsiaalmaksu laekus eelmise aasta tasemel

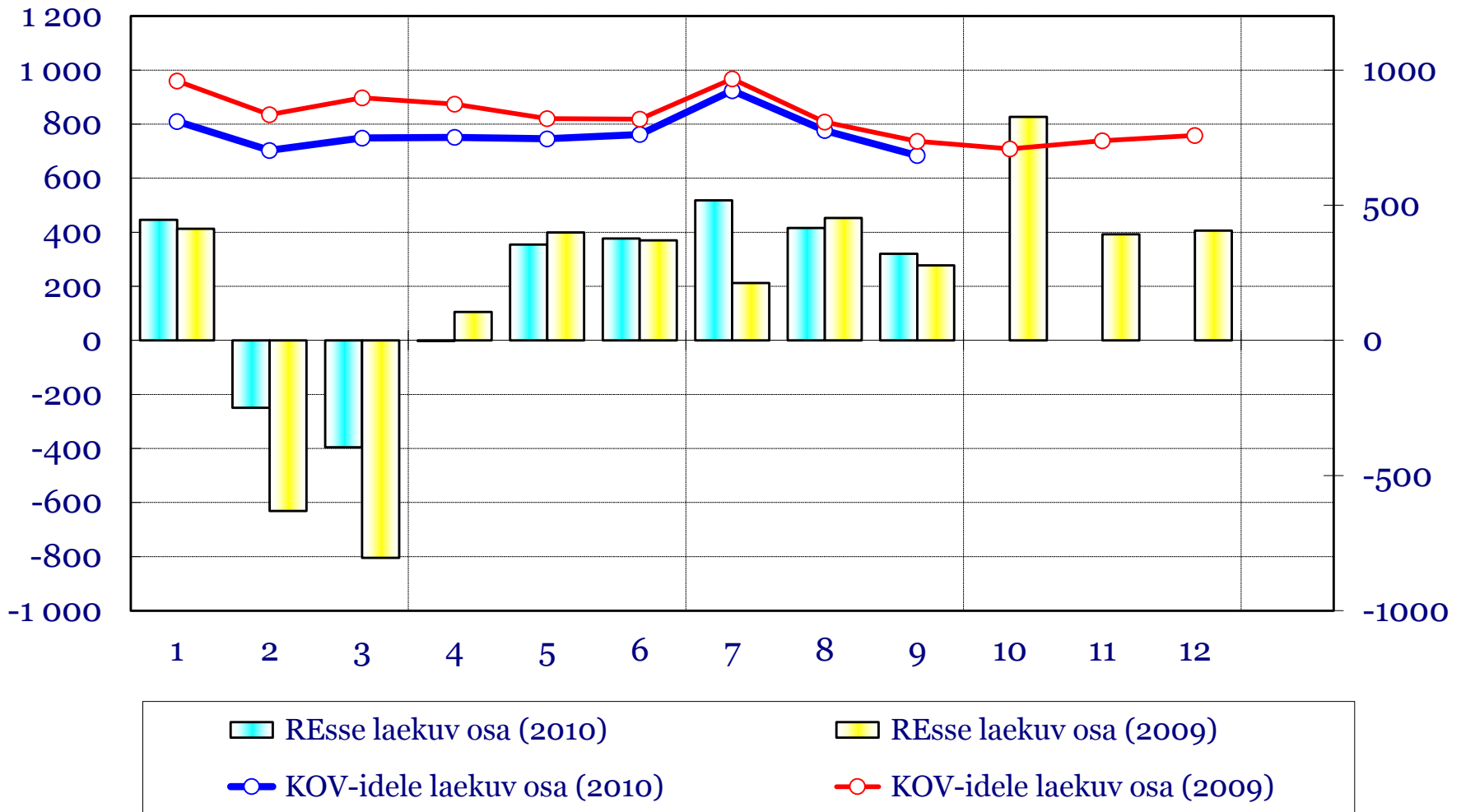


Väljamaksete saajate arvu ja väljamaksete langus vähenes augustis

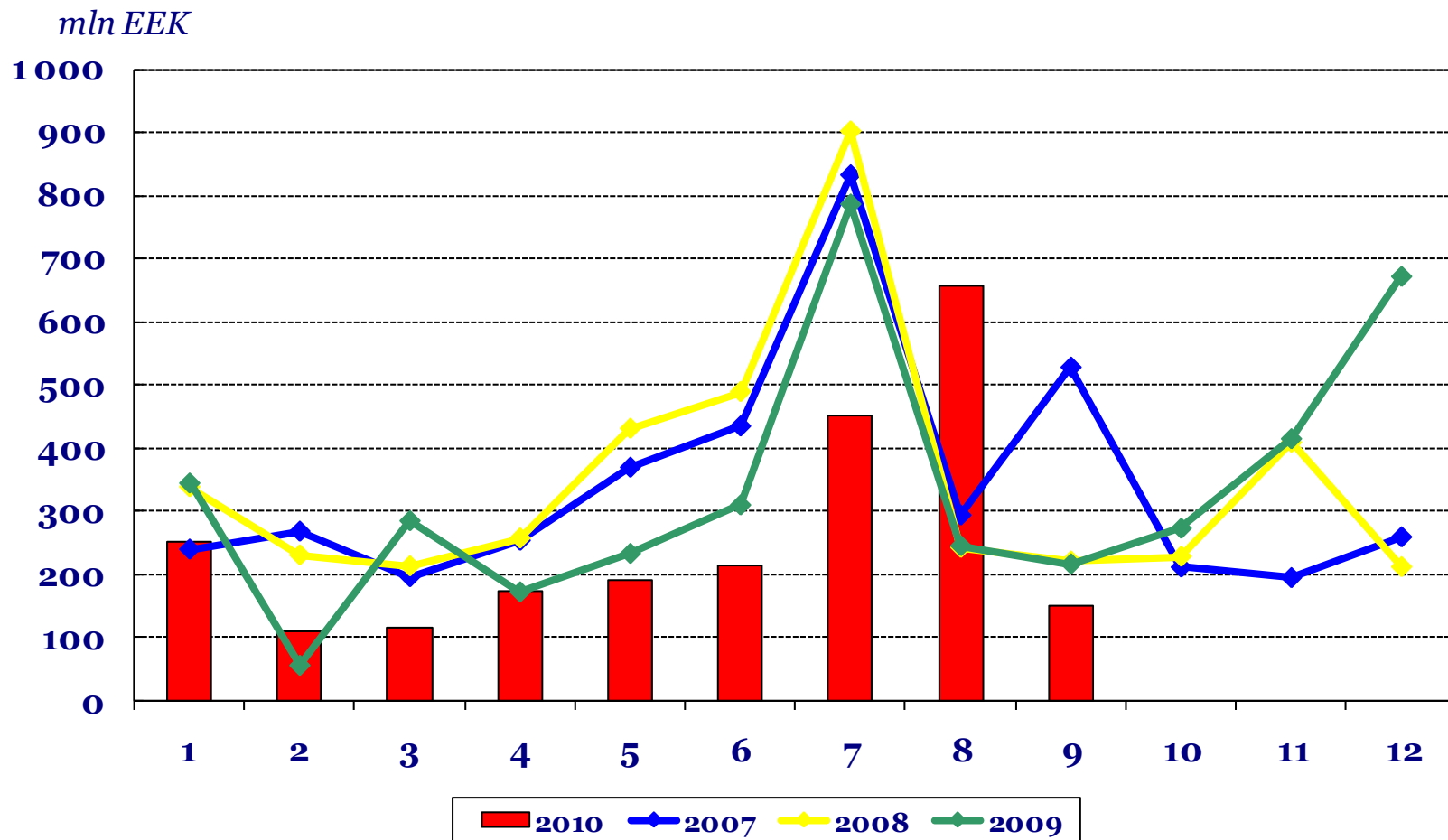


Füüsilise isiku tulumaksu laekumine oodatud tasemel

mln EEK

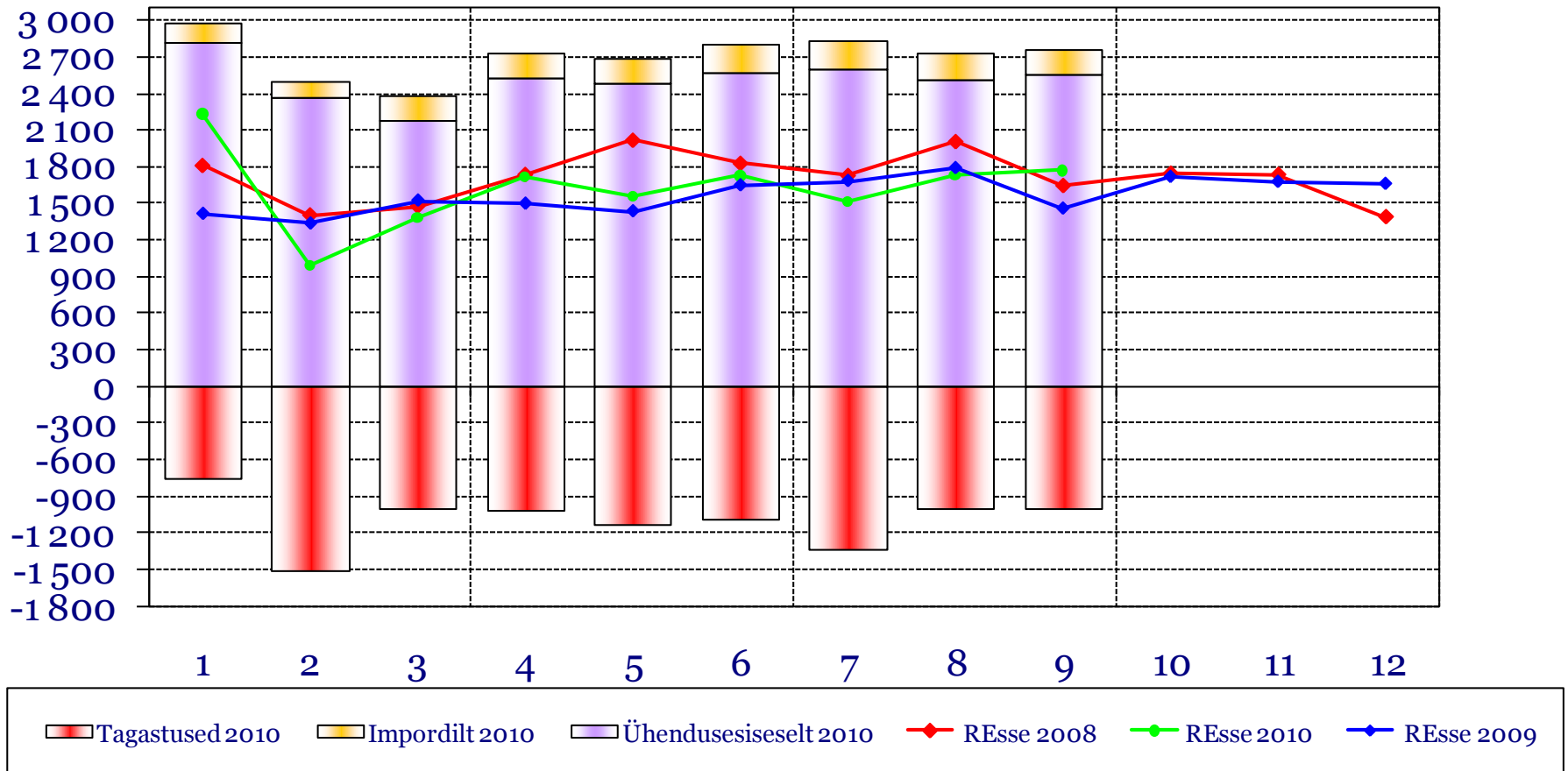


Juriidilise isiku tulumaksu laekumine tavapäraselt volatiilne

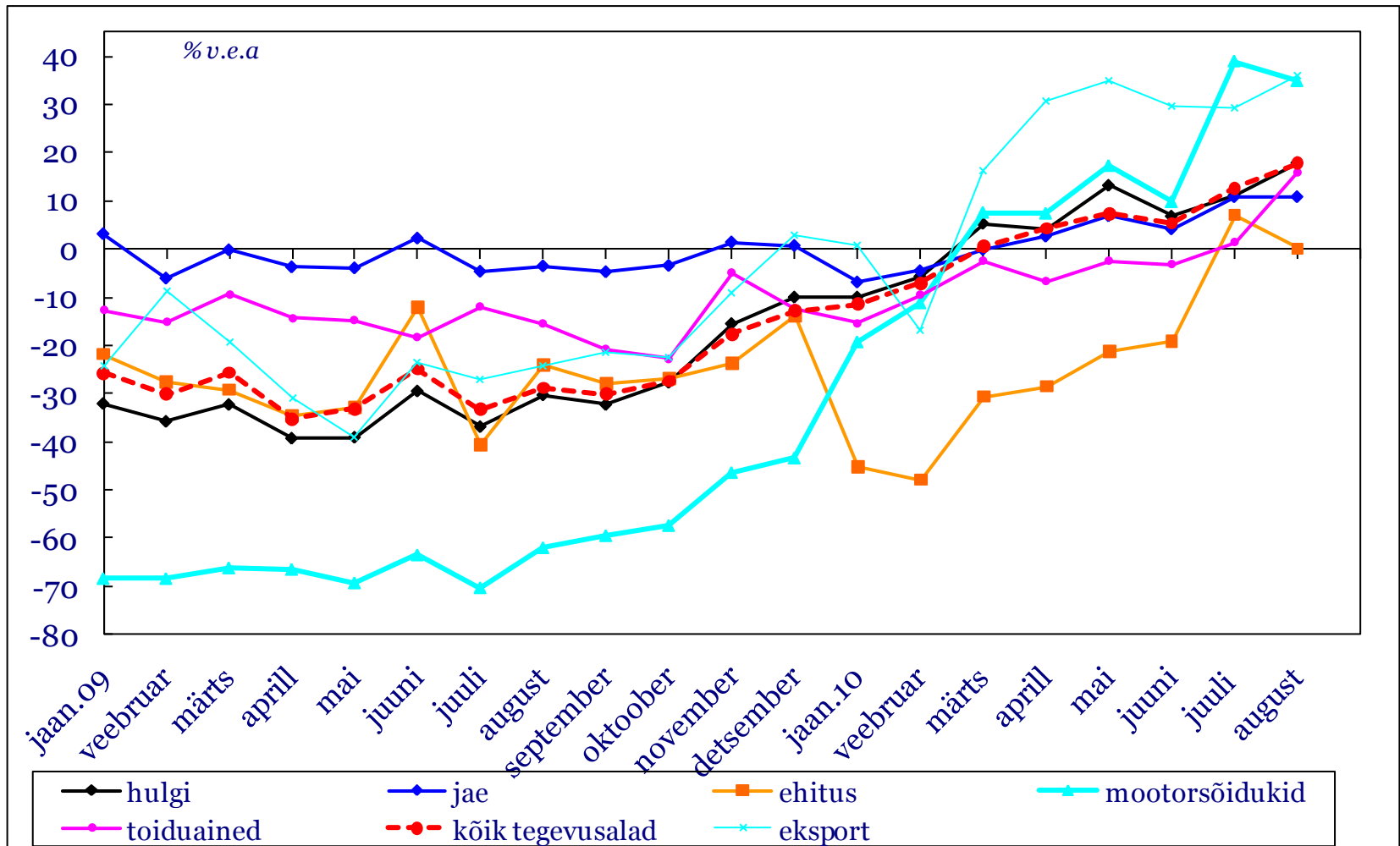


Käibemaksu laekumine mõjutatud madalast tagastuste tasemest

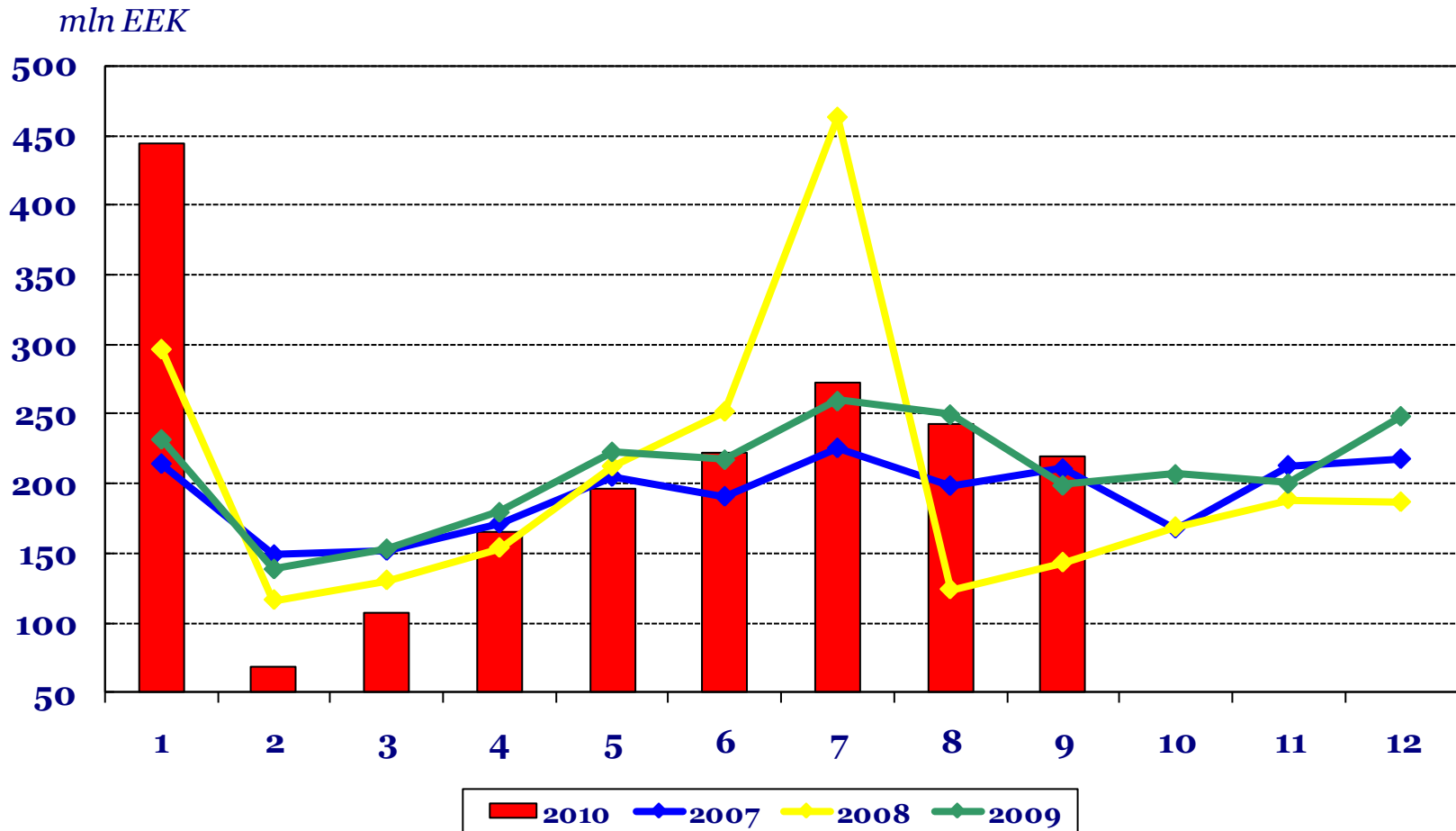
mln EEK



Deklareeritud käibed jätkuvalt tõusutrendil

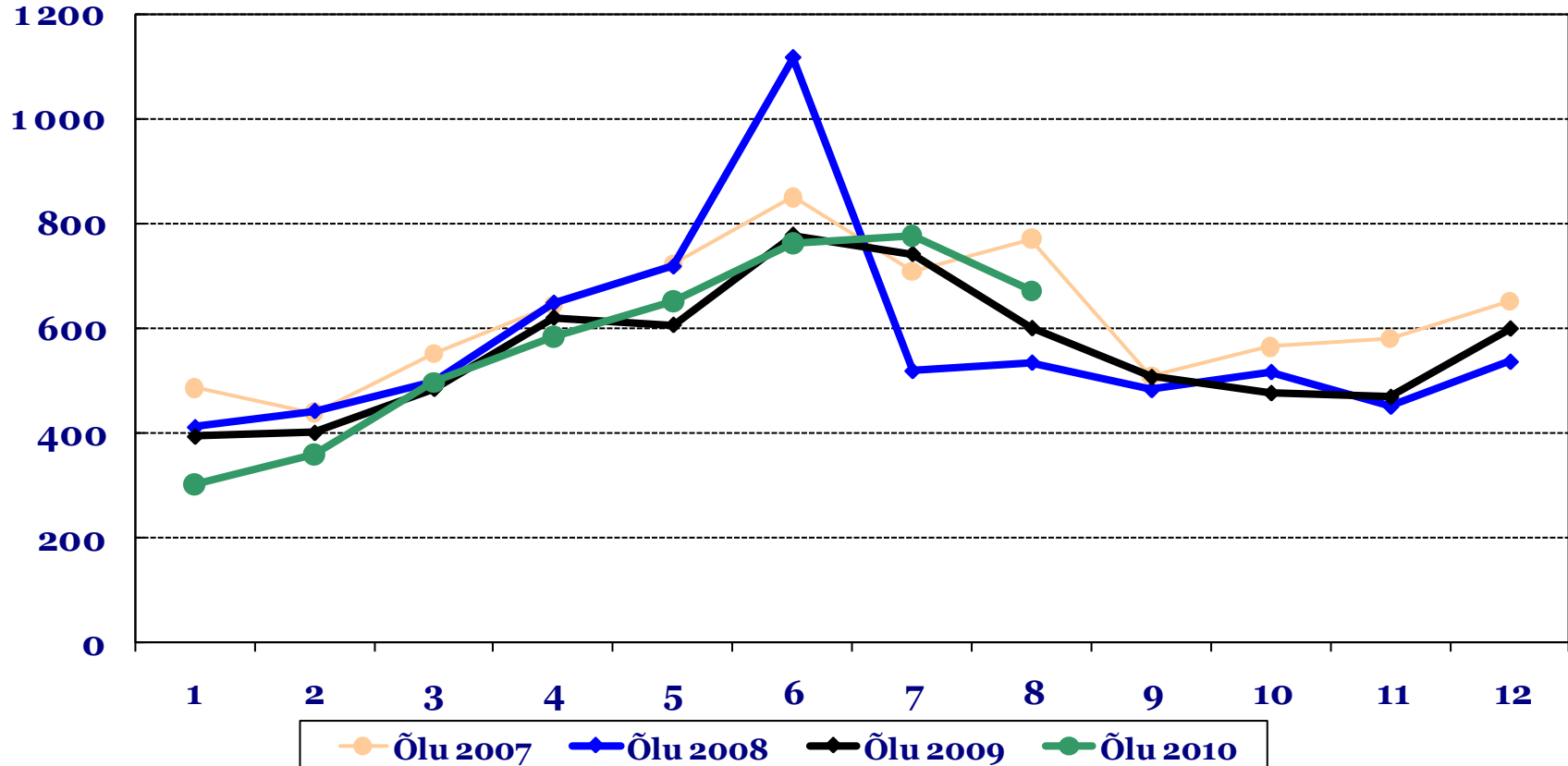


Alkoholiaktsiisi septembri laekumine viimase kolme aasta kõrgeim



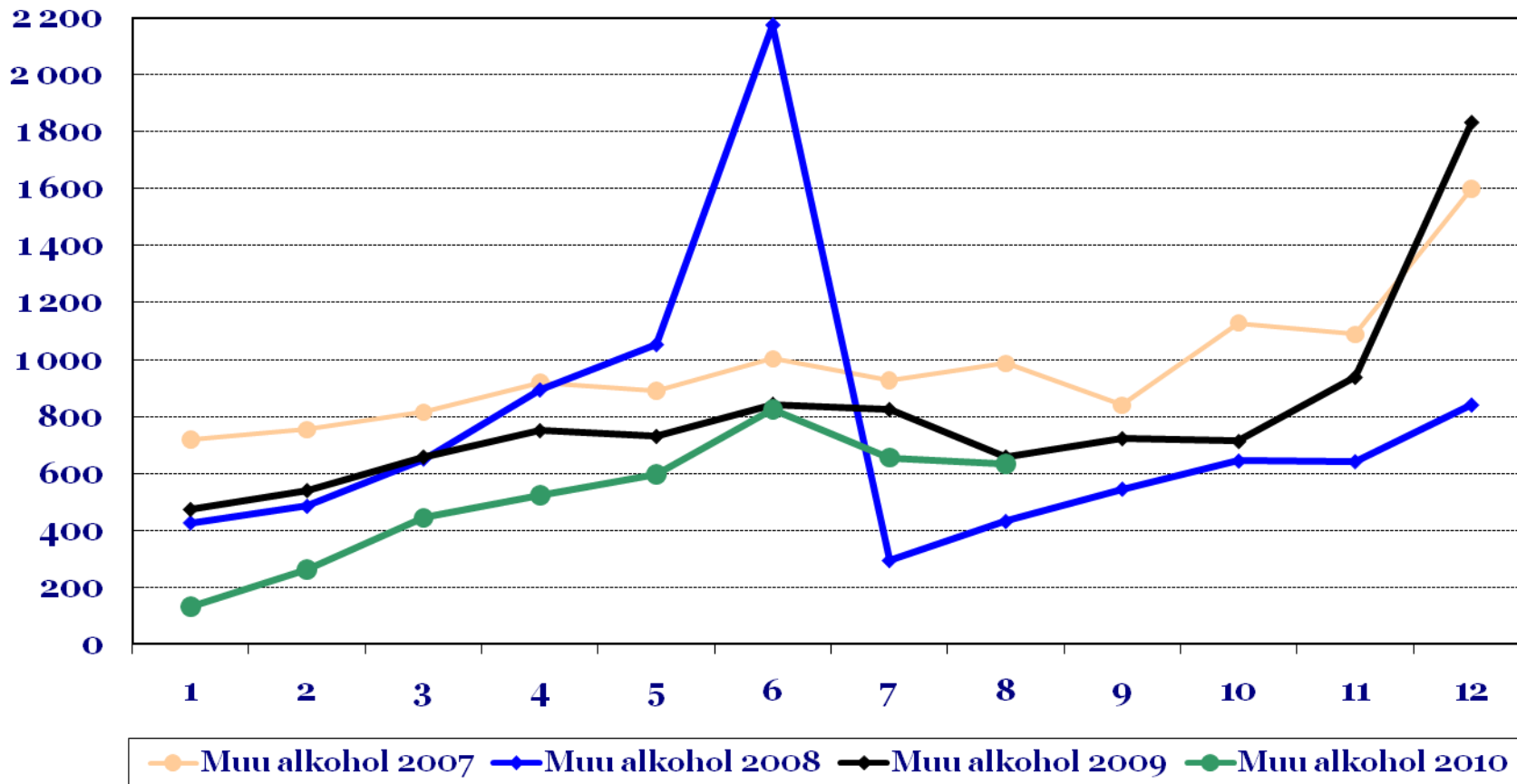
Õlle tarbimine kasvavas trendis võrreldes 2009. aastaga

HL

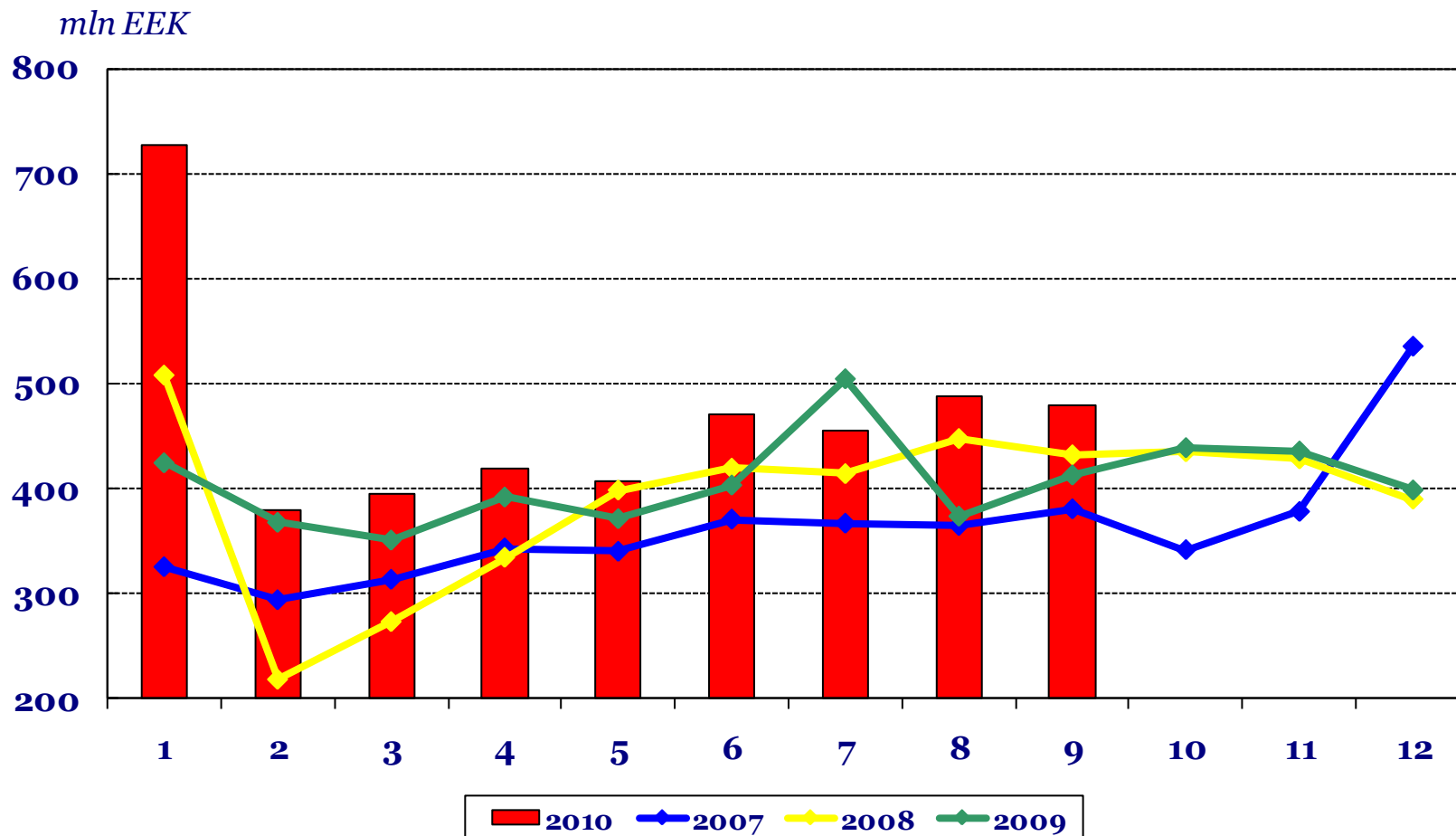


Muu alkoholi kogused tagasi 2009. aasta tasemel

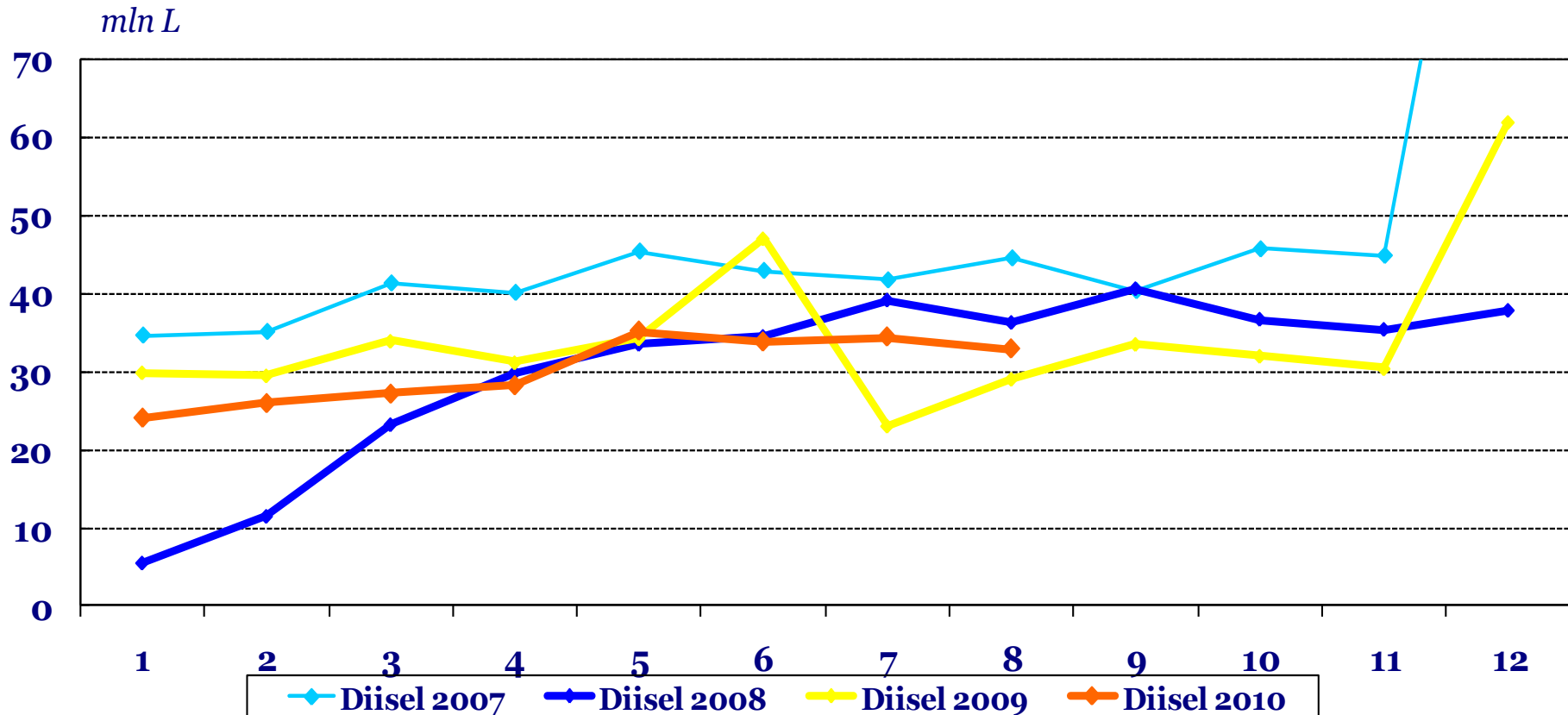
HL



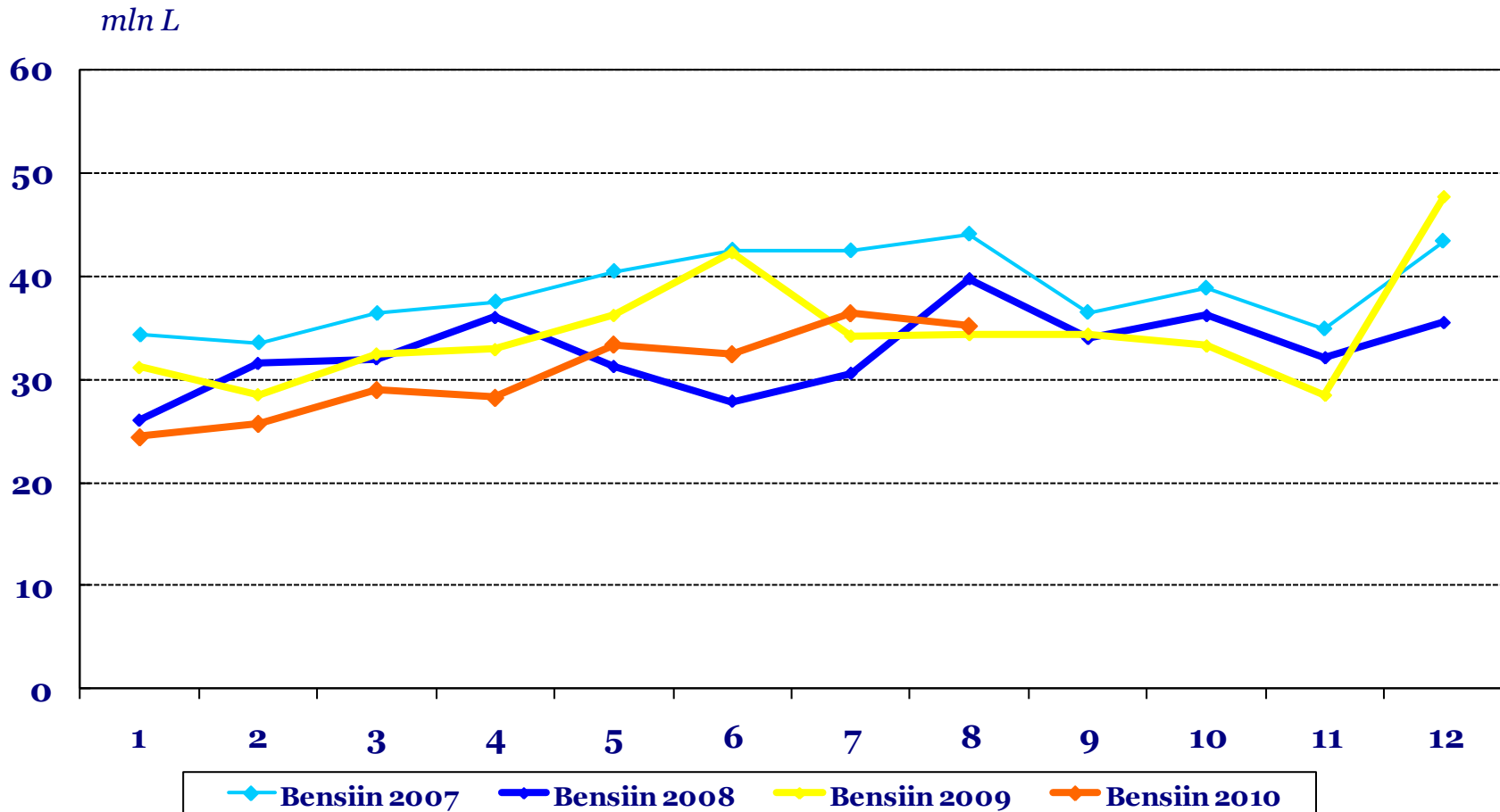
Kütuseaktsiisi laekus ootuspäraselt



Diiselmootuse kogused suuremad kui 2009. aastal

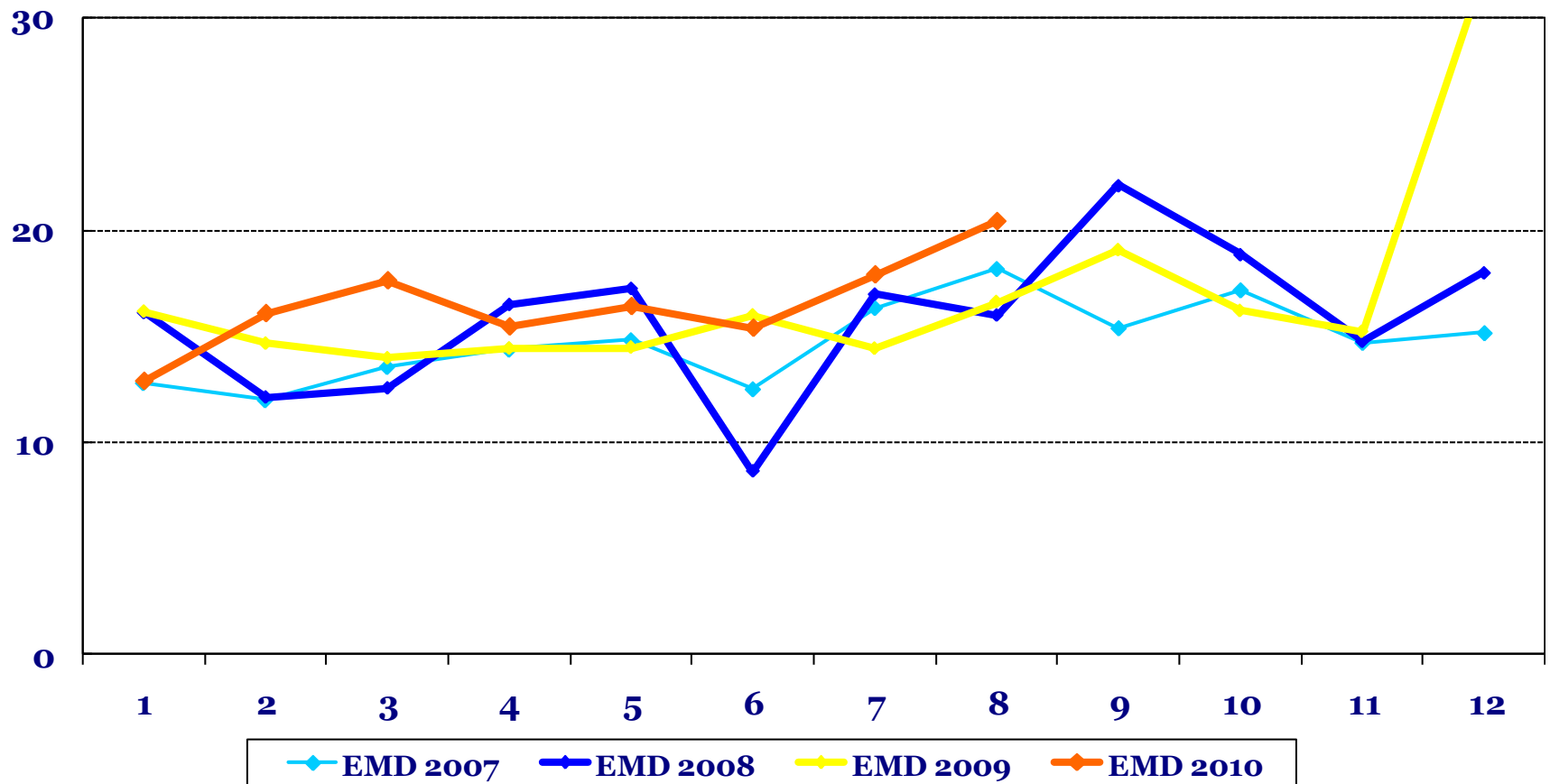


Bensiini kogused viimased kaks kuud aastases võrdluses kasvanud

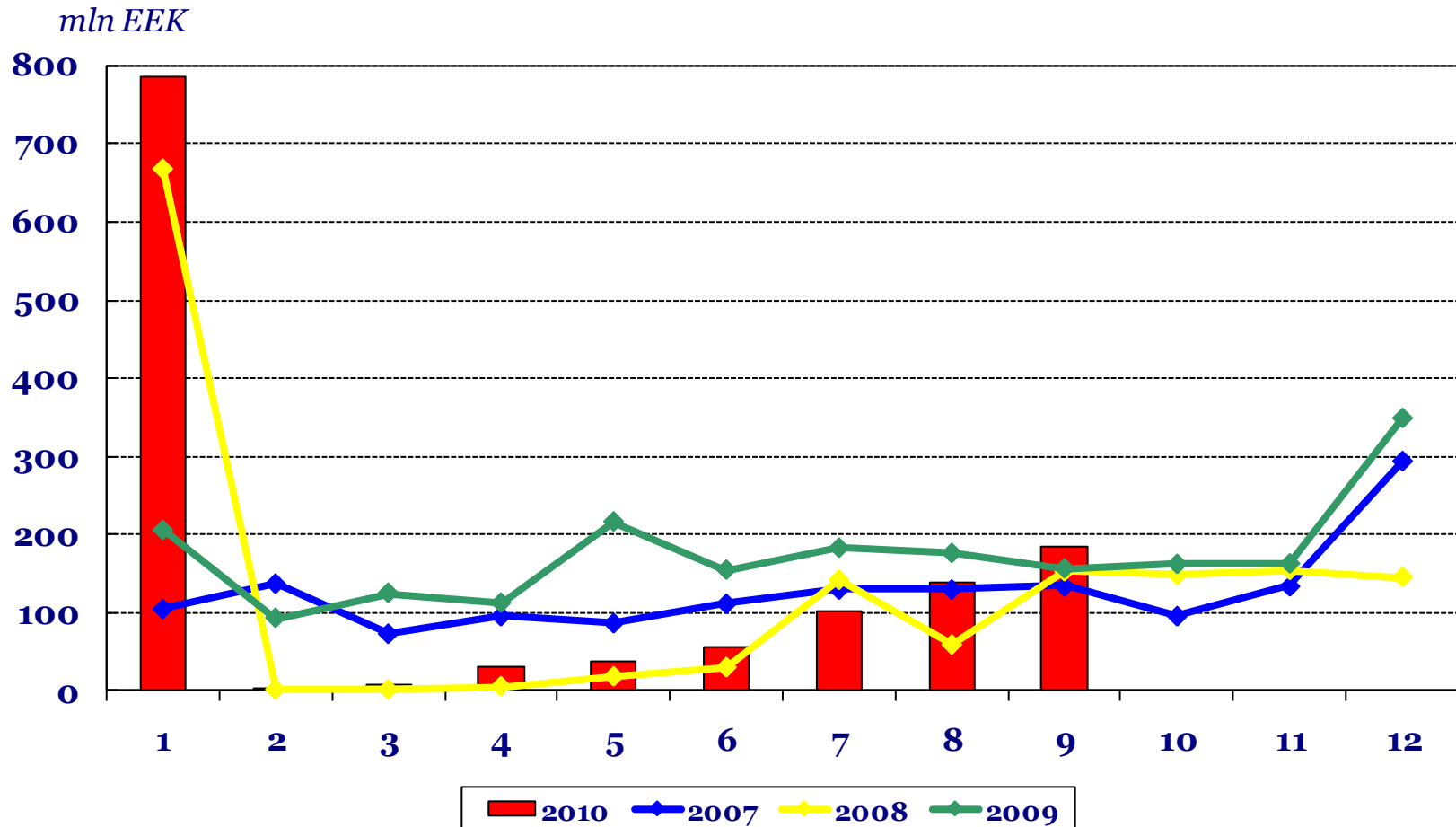


Erimärgistatud kütuste kogused tugevas kasvus

mln L



Tubakaaktsiisi tõusule eelnevalt soetatud varud ammendunud



Maksuvõlg stabiilne (kuu alguse seisuga)

