



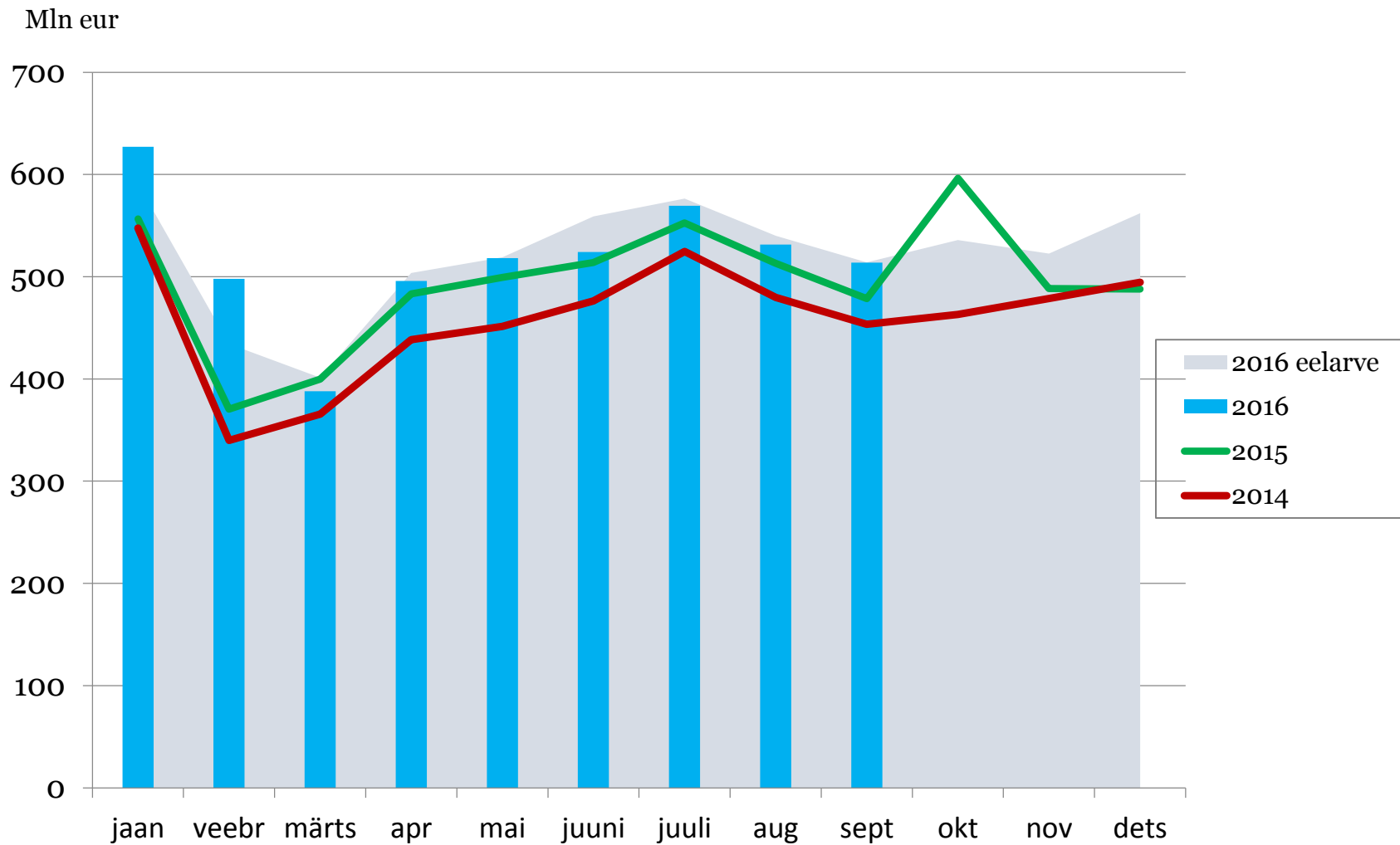
RAHANDUSMINISTEERIUM

Septembris laekus
riigieelarvesse 513,7 mln
eurot makse, mida on 7,4%
rohkem kui eelmisel aastal

04.10.2016

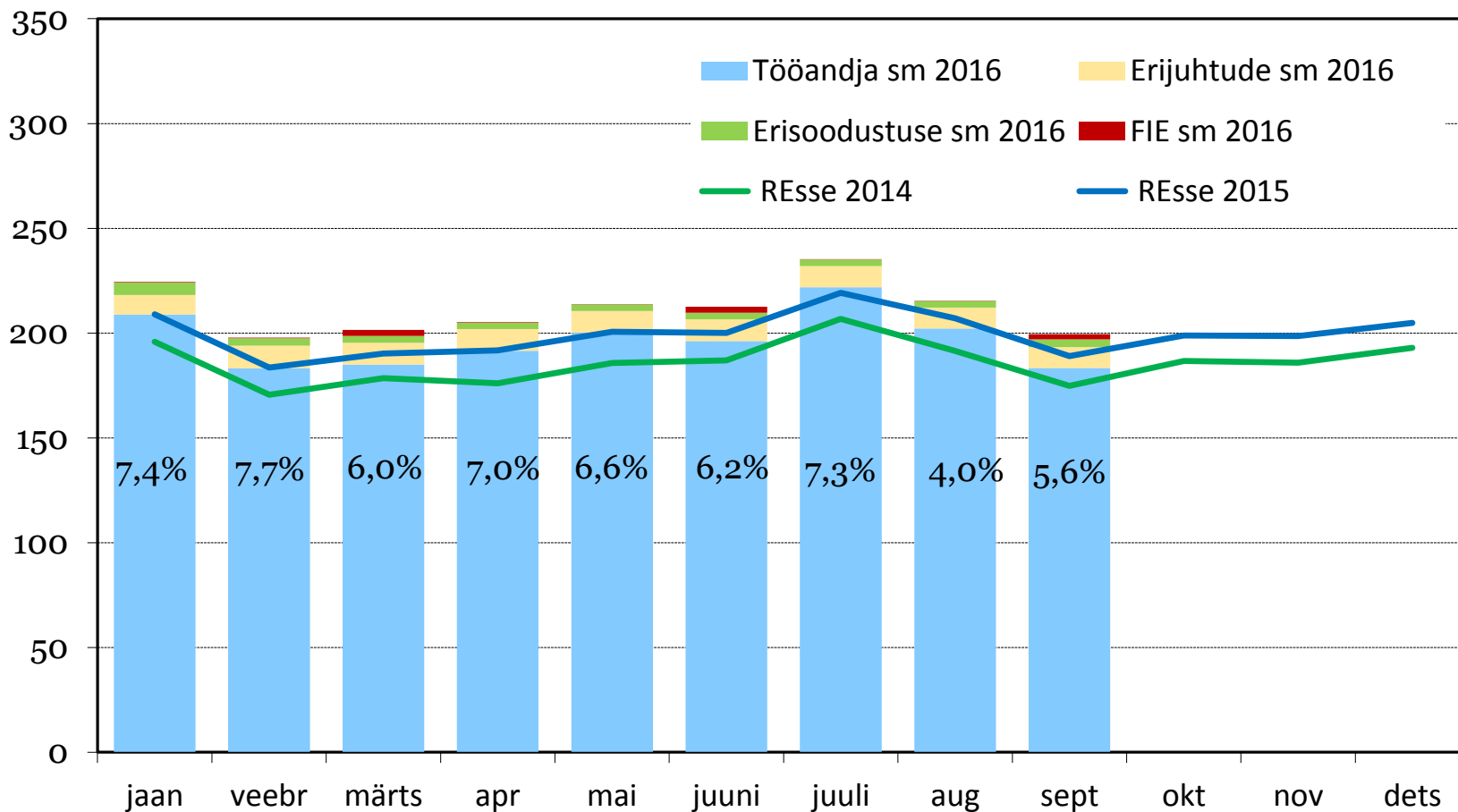
2016. aasta laekumine

Eelarves oodatuga on tegelik laekumine septembri lõpu seisuga 0,6% parem



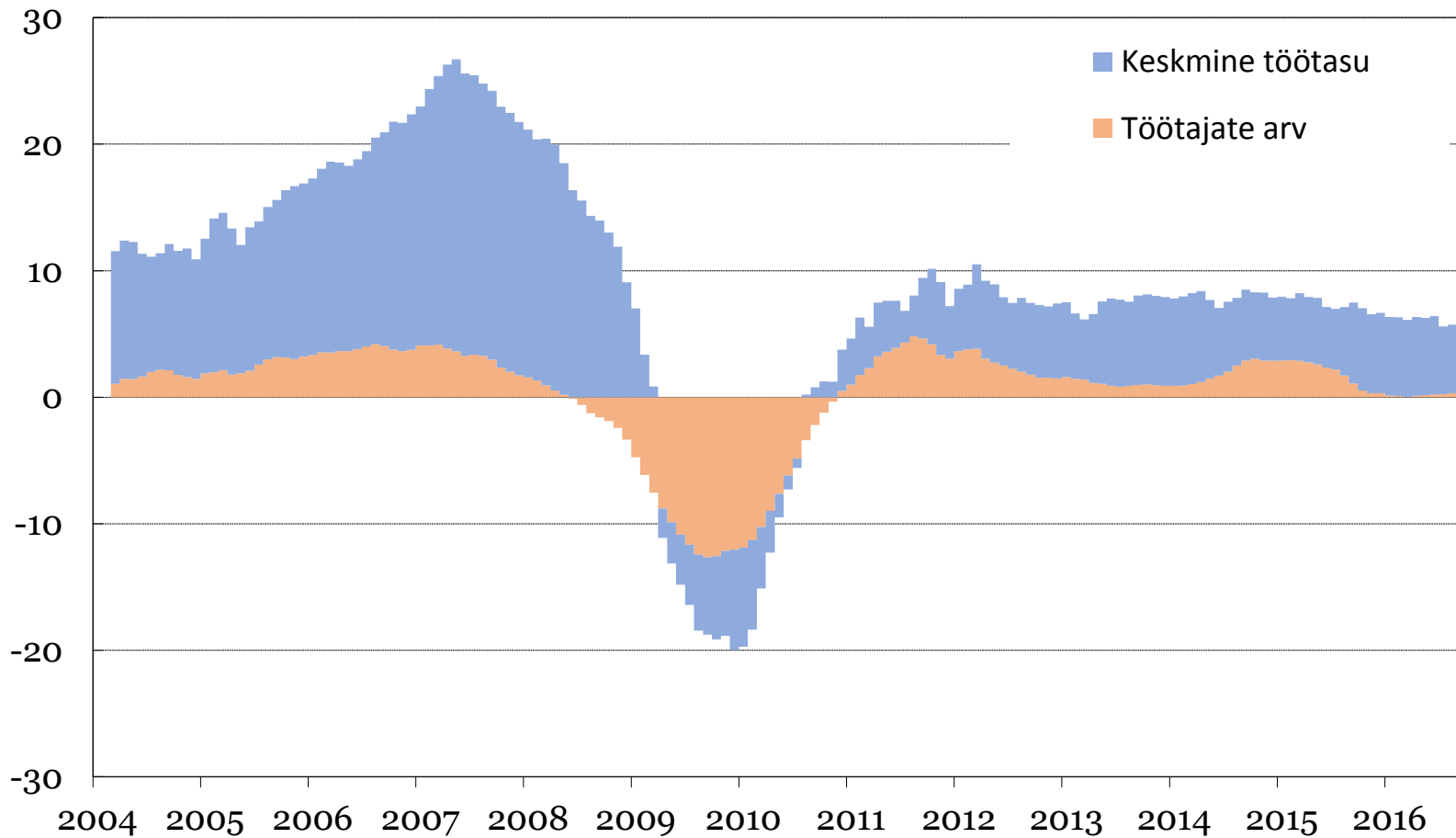
Sotsiaalmaksu laekumine on 9 kuuga kasvanud 6,4%, seda mõjutab oodatust kiirem palgakasv

Mln EUR



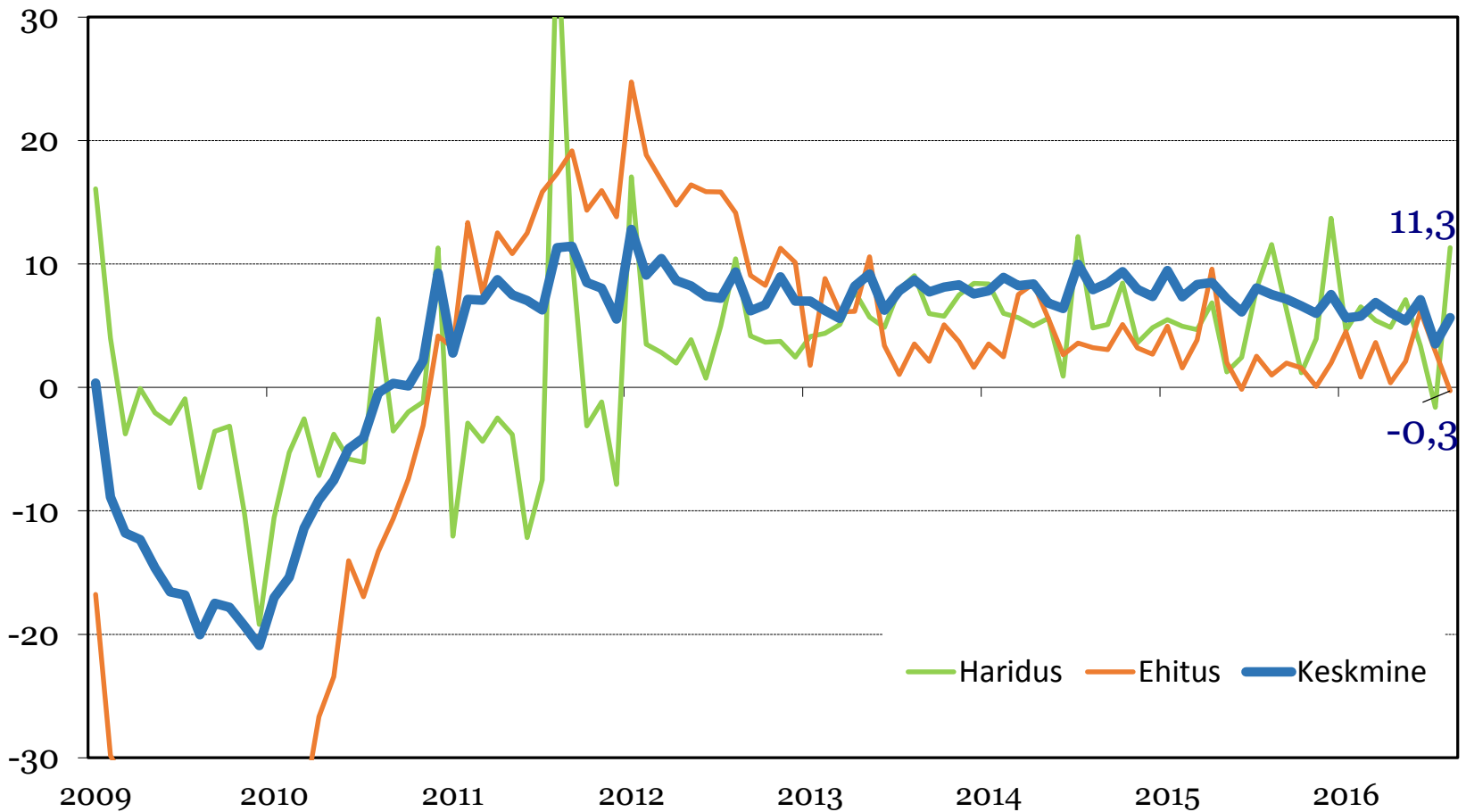
Sotsiaalmaksu laekumise kasv tuleb töötasu kasvust, mis on sel aastal 5,8%

% v.e.a, 3kk



Suurematest sektoritest kiireim palgafondi kasv oli hariduses 11,3%

% v.e.a



Palgafondi kasv kiirenes 5,7%le

| TEGEVUSALA | KESKMINE TÖÖTASU | | | TÖÖKOHTADE ARV | | | PALGAFOND | | |
|--|------------------|-------------|-------------|----------------|-------------|-------------|-------------|-------------|-------------|
| | juuni | juuli | aug | juuni | juuli | aug | juuni | juuli | aug |
| Töötlev tööstus | 7,9% | 3,0% | 2,7% | -1,3% | -1,3% | -1,6% | 6,5% | 1,7% | 1,1% |
| Avalik haldus ja riigikaitse; kohustuslik sotsiaalkindlustus | 7,7% | 3,6% | 6,5% | -2,7% | -0,2% | 0,1% | 4,8% | 3,3% | 6,7% |
| Jaekaubandus, v.a mootorsõidukid ja mootorrattad | 8,6% | 4,6% | 7,2% | 0,7% | 0,8% | 2,0% | 9,4% | 5,5% | 9,3% |
| Tervishoid ja sotsiaaltoetused | 10,0% | 2,8% | 7,6% | 1,1% | 0,9% | 1,2% | 11,2% | 3,8% | 8,9% |
| Veondus ja laondus | 6,3% | 1,6% | 4,1% | -1,1% | -1,4% | -0,9% | 5,1% | 0,2% | 3,1% |
| Ehitus | 7,4% | 4,5% | 2,5% | -1,1% | -1,5% | -2,7% | 6,2% | 2,9% | -0,3% |
| Haridus | 3,8% | -2,7% | 7,3% | -0,5% | 1,1% | 3,7% | 3,4% | -1,6% | 11,3% |
| Haldus- ja abitegevused | 7,8% | 5,5% | 6,2% | 5,1% | 3,3% | 4,2% | 13,3% | 8,9% | 10,7% |
| Hulgikaubandus, v.a mootorsõidukid ja mootorrattad | 7,5% | 3,8% | 5,7% | 1,3% | 2,5% | 2,3% | 8,8% | 6,4% | 8,1% |
| Majutus ja toitlustus | 5,7% | 6,0% | 6,0% | 1,3% | 0,5% | 0,8% | 7,1% | 6,5% | 6,9% |
| Kutse-, teadus- ja tehnikaalane tegevus | 4,8% | 5,6% | 6,9% | 2,4% | 2,1% | 3,1% | 7,3% | 7,8% | 10,2% |
| Kunst, meelelahutus ja vaba aeg | 3,8% | 4,2% | 6,9% | 1,4% | 1,3% | 1,3% | 5,3% | 5,6% | 8,3% |
| Info ja side | 8,9% | 3,5% | 5,7% | 3,8% | 4,7% | 5,4% | 13,0% | 8,3% | 11,4% |
| Kinnisvaraalane tegevus | 7,8% | 9,1% | 6,2% | -0,5% | -1,2% | -0,4% | 7,2% | 7,7% | 5,8% |
| Põllumajandus, metsamajandus ja kalapüük | 7,0% | 4,6% | 7,2% | -3,8% | -3,9% | -5,7% | 3,0% | 0,5% | 1,1% |
| Mootorsõidukite ja mootorrataste hulgi- ja jaemüük ning remont | 9,4% | 5,6% | 4,7% | 2,0% | 2,1% | 2,0% | 11,6% | 7,9% | 6,9% |
| Finants- ja kindlustustegevus | 4,7% | 3,8% | 2,5% | 4,6% | 3,6% | 3,5% | 9,6% | 7,5% | 6,0% |
| Energeetika | 5,6% | 1,1% | 5,2% | -2,2% | -0,9% | -0,6% | 3,2% | 0,3% | 4,6% |
| Mäetööstus | 5,4% | -20,9% | -7,6% | -11,2% | -15,8% | -11,3% | -6,3% | -33,4% | -18,1% |
| KOKKU kasv v.e.a | 7,0% | 3,2% | 5,0% | 0,1% | 0,3% | 0,6% | 7,1% | 3,5% | 5,7% |

Palgafondi kolme kuu keskmine kasv:

Kiire kasv

Aeglane kasv

Langus

Üle 10%

Üle keskmise

Negatiivne

Üle 3%

Alla keskmise

Alla -5%

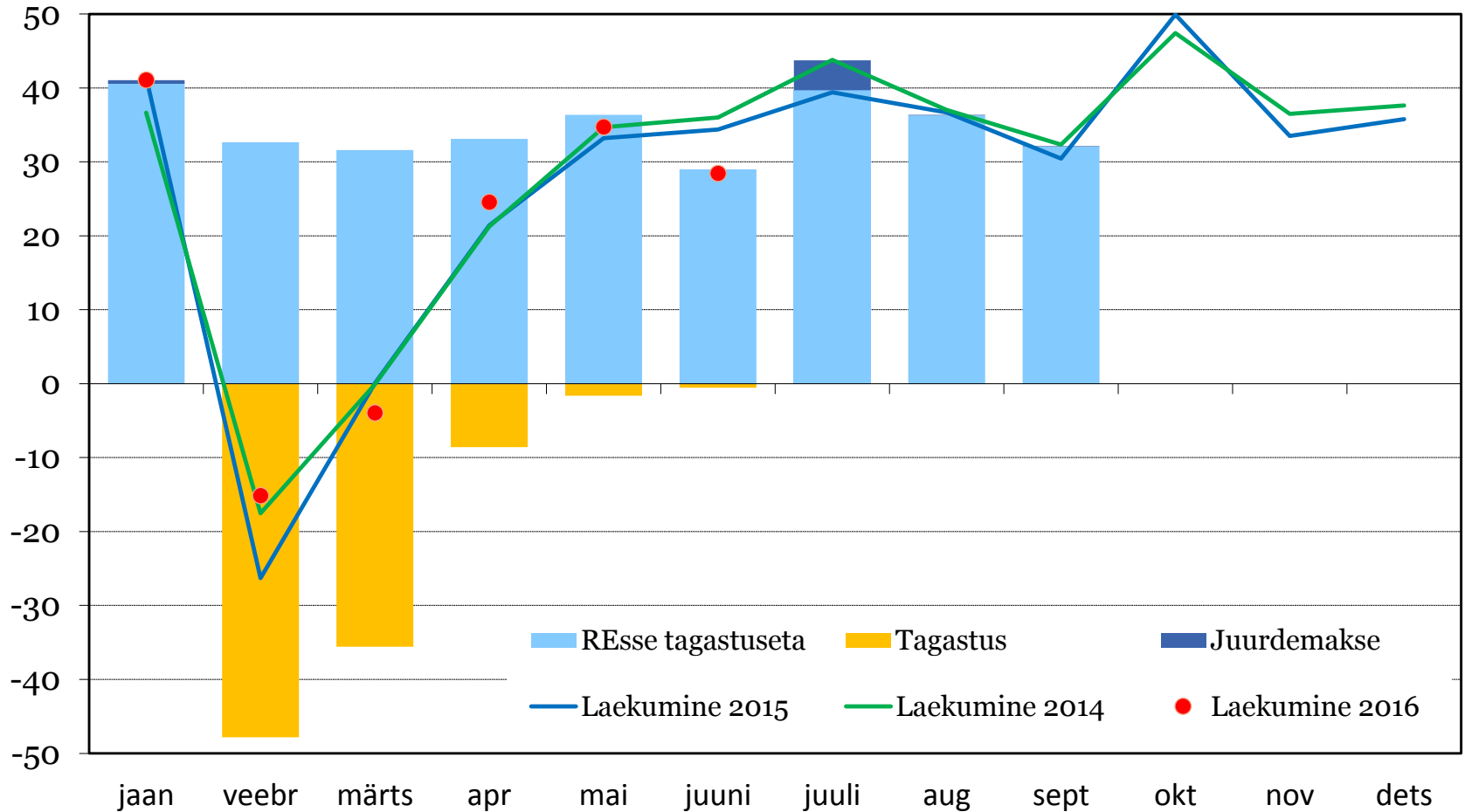
Üle 15%

Üle keskmise

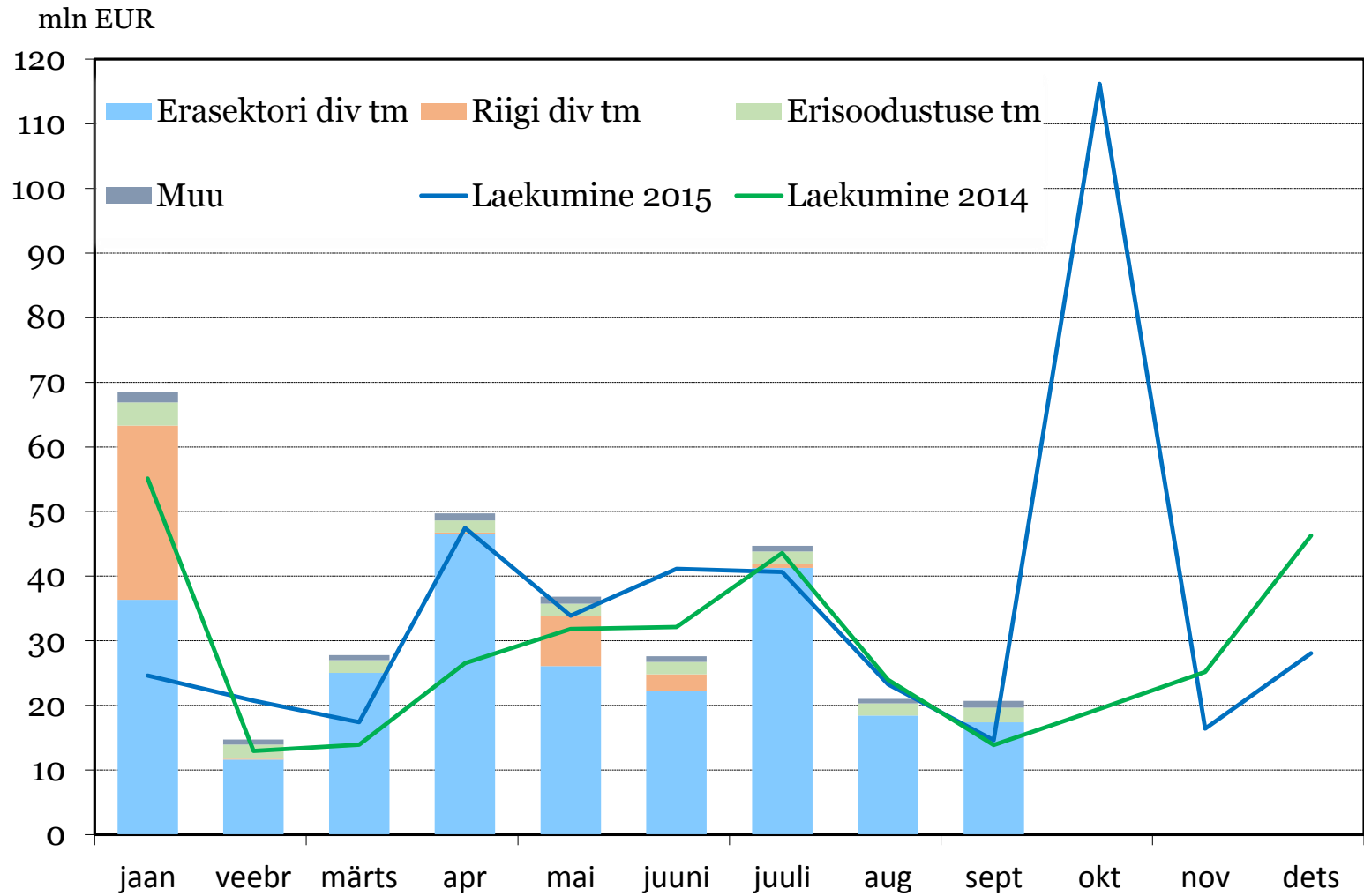
Negatiivne

Füüsilise isiku tulumaksu 9 kuu laekumise kasv on 5,2%, laekumisi mõjutab maksuvaba tulu tõus

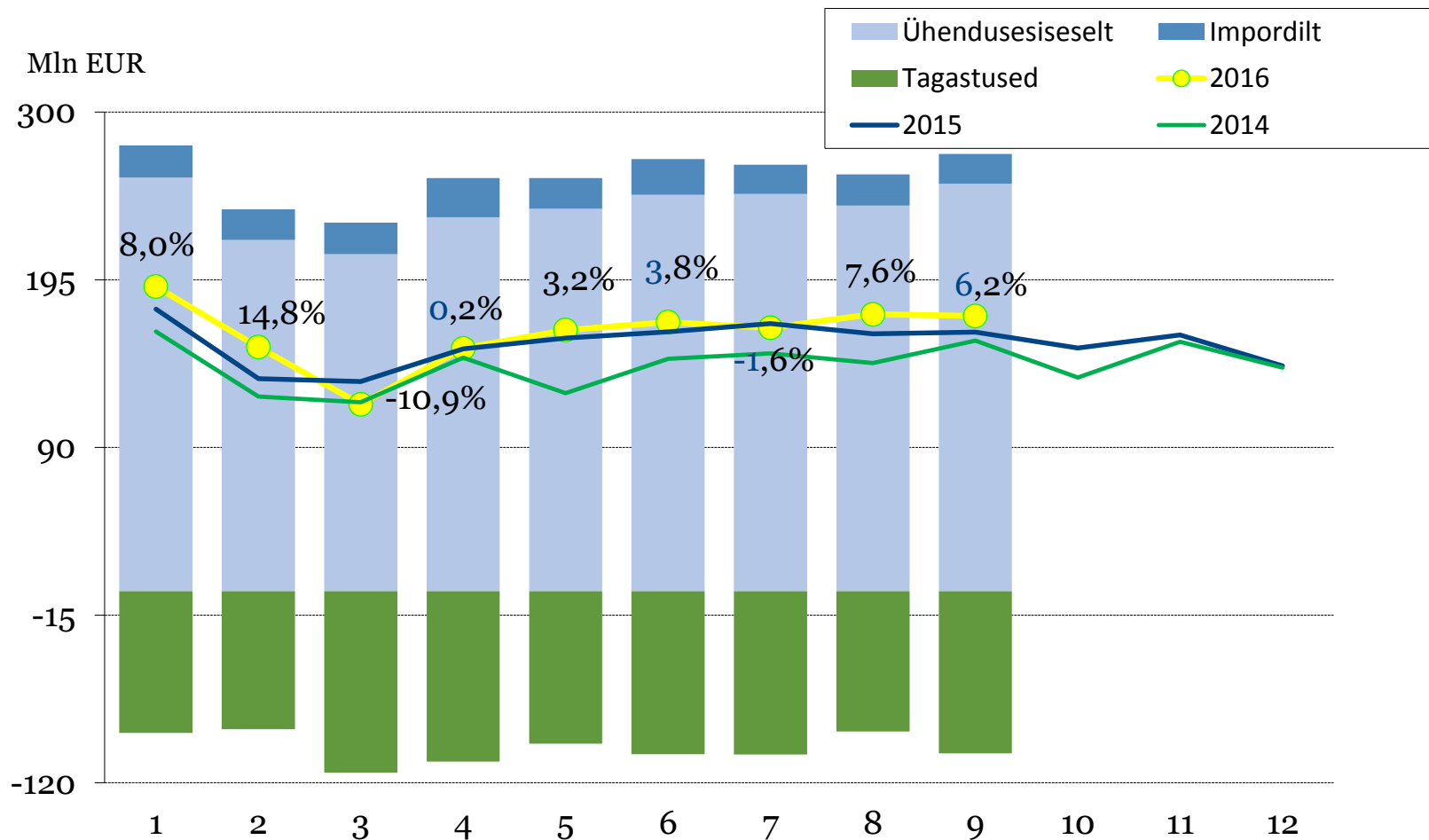
mln EUR



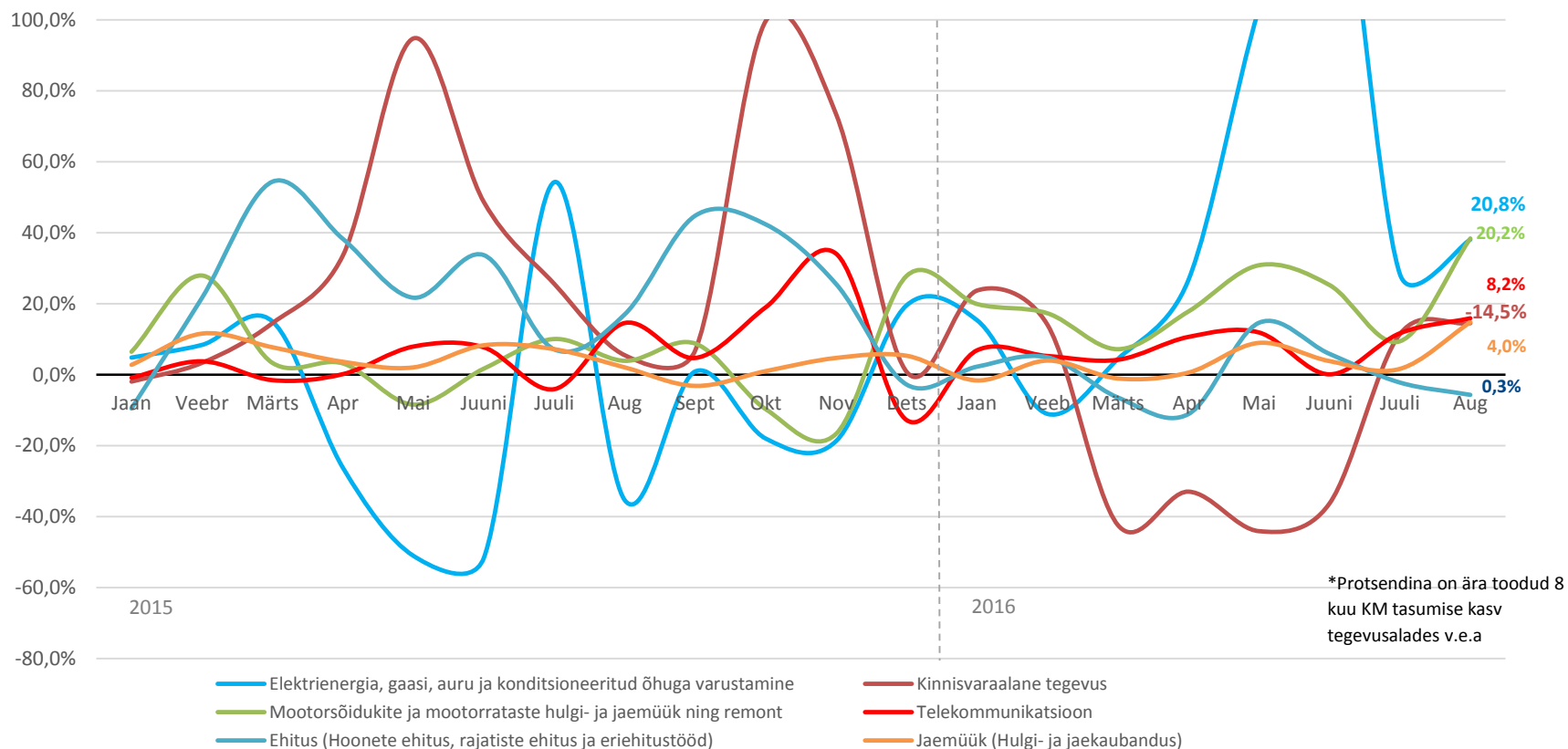
Juriidilise isiku tulumaksu laekus 9 kuuga 18,1% enam v.e.a



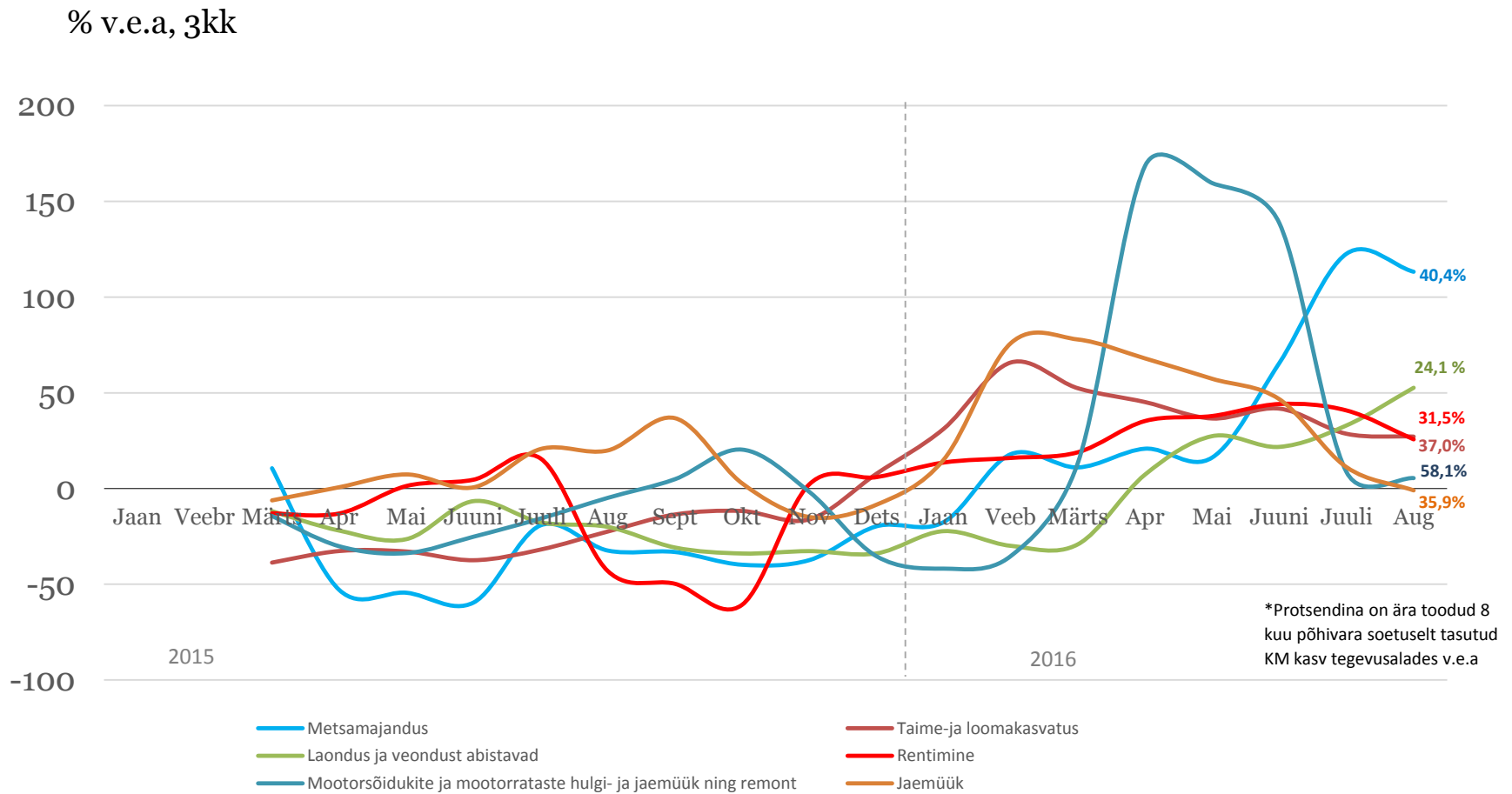
Käibemaksu laekus septembris oodatust vähem



Käibemaksu tasumise kasvu veavad elektrienergia ja mootorsõidukite müük

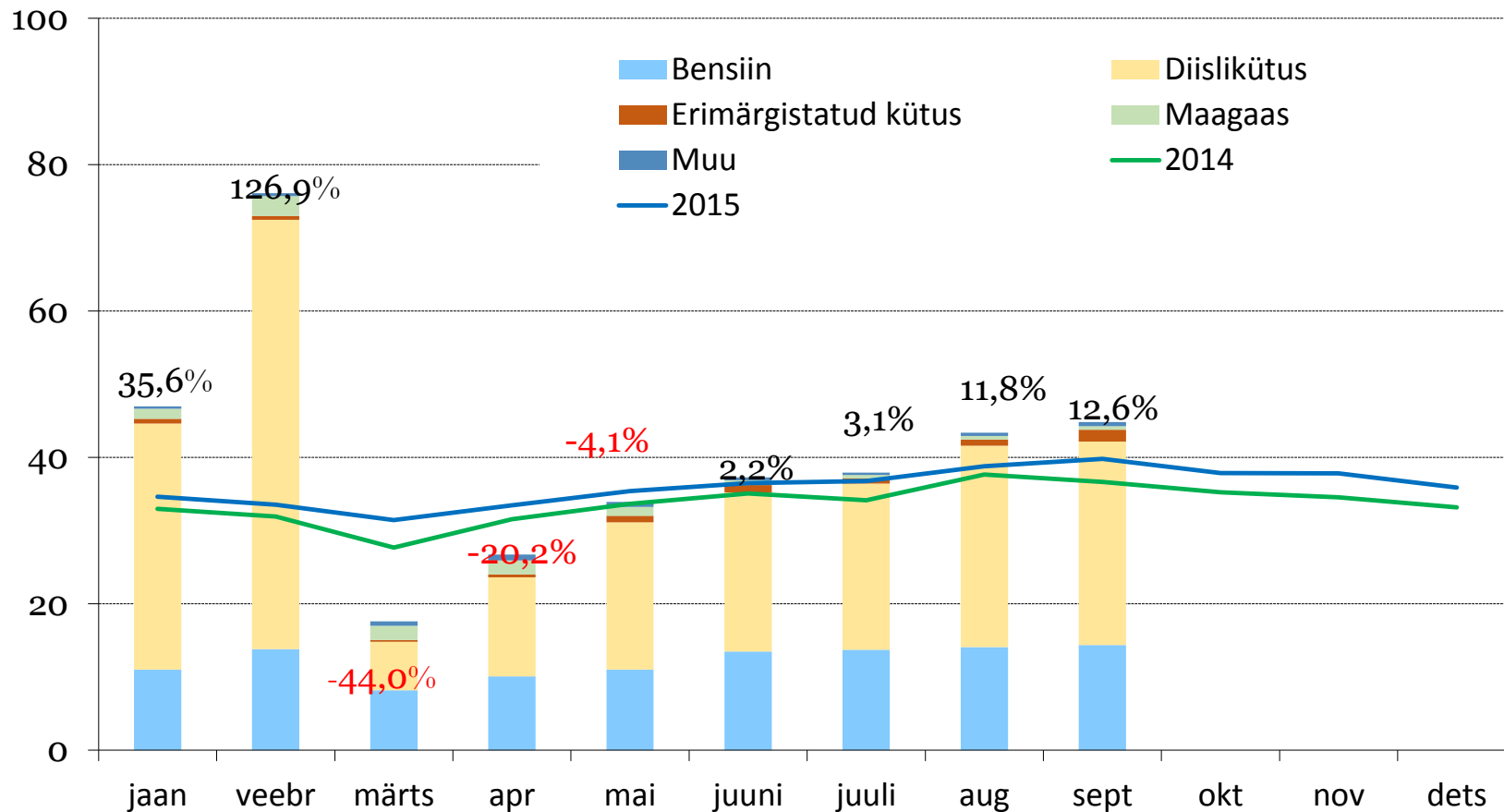


Põhivara soetuselt tasutud käibemaks tegevusalades on kasvanud 15,7 mln võrreldes mullusega

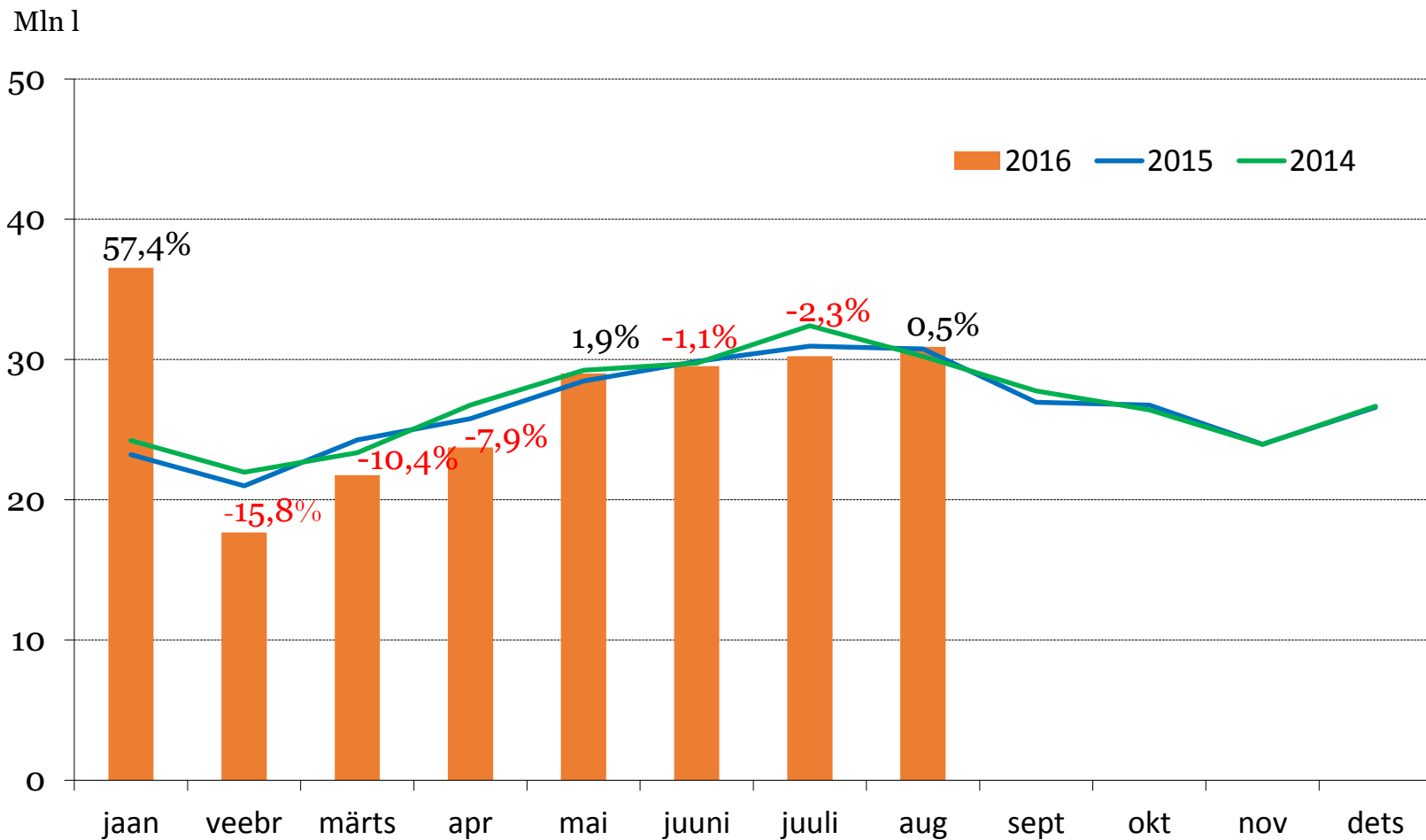


Kütuseaktsiisi laekumine on käesoleval aastal kokku kasvanud 13,9%

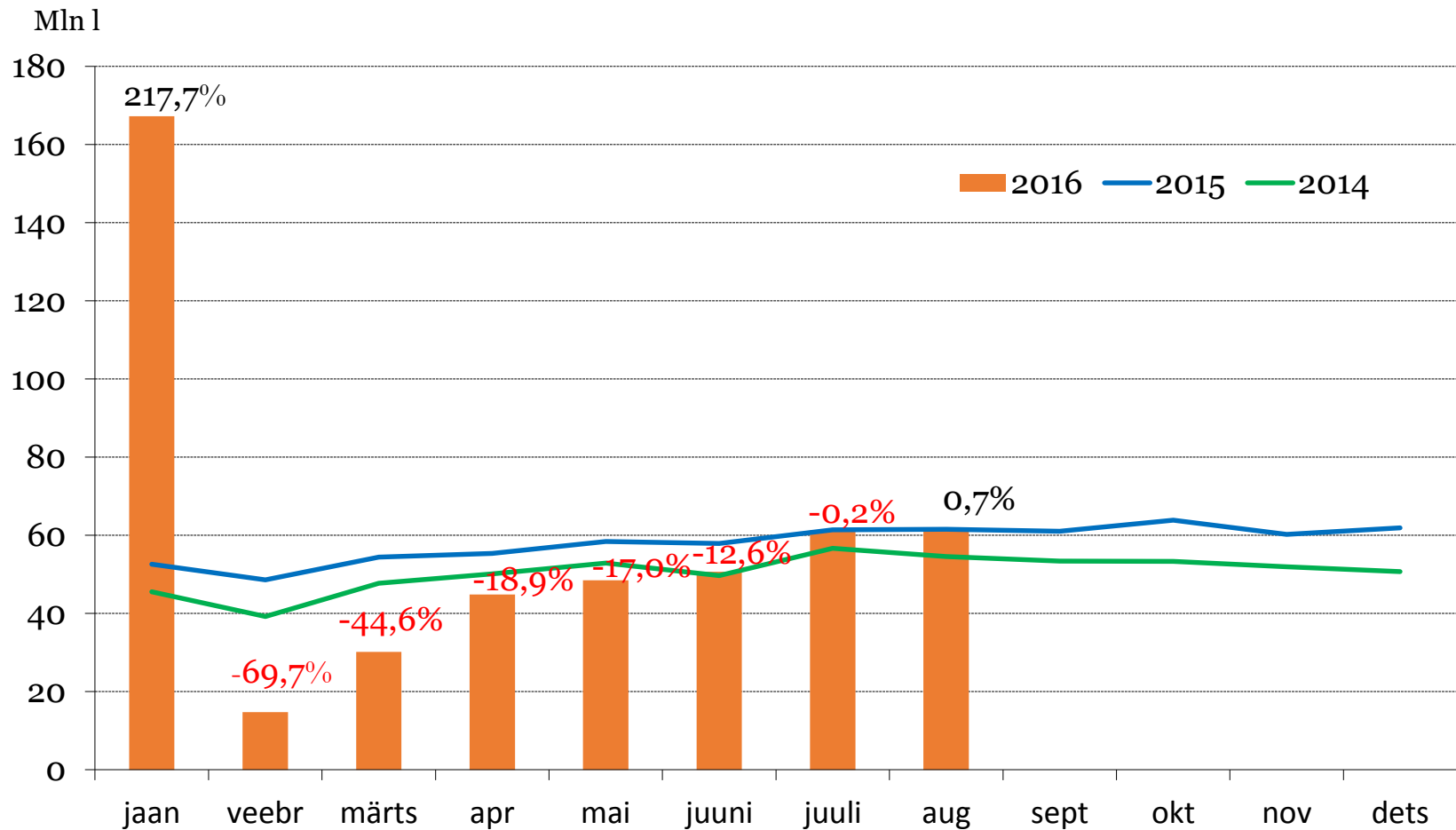
Mln EUR



Bensiini kogused on 8 kuuga kasvanud 2,5% v.e.a

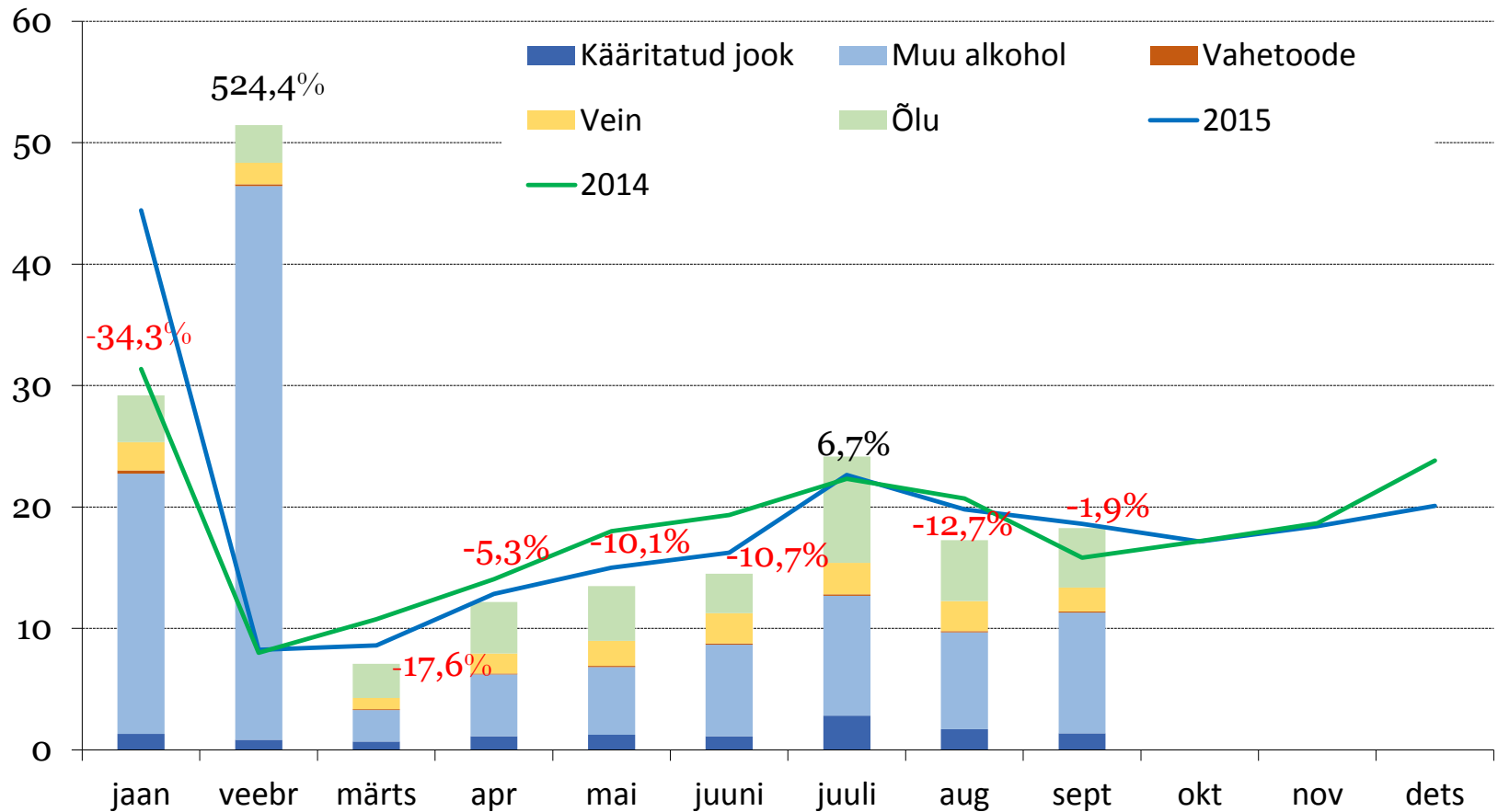


Diislikütuse deklareerimine on 8 kuuga kasvanud 6,4% v.e.a

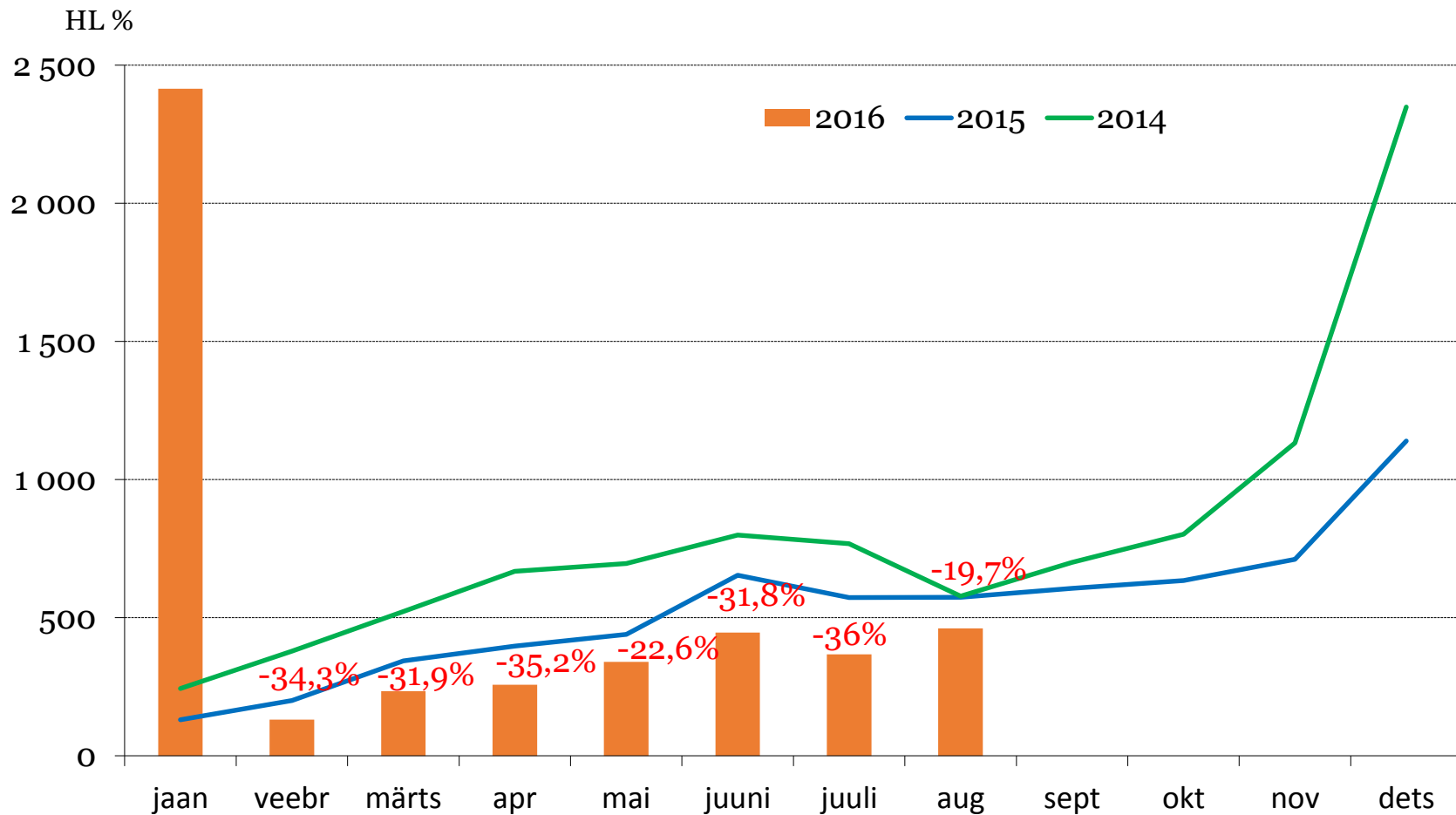


Alkoholiaktsiisi 9 kuu laekumise kasv 12,7% v.e.a

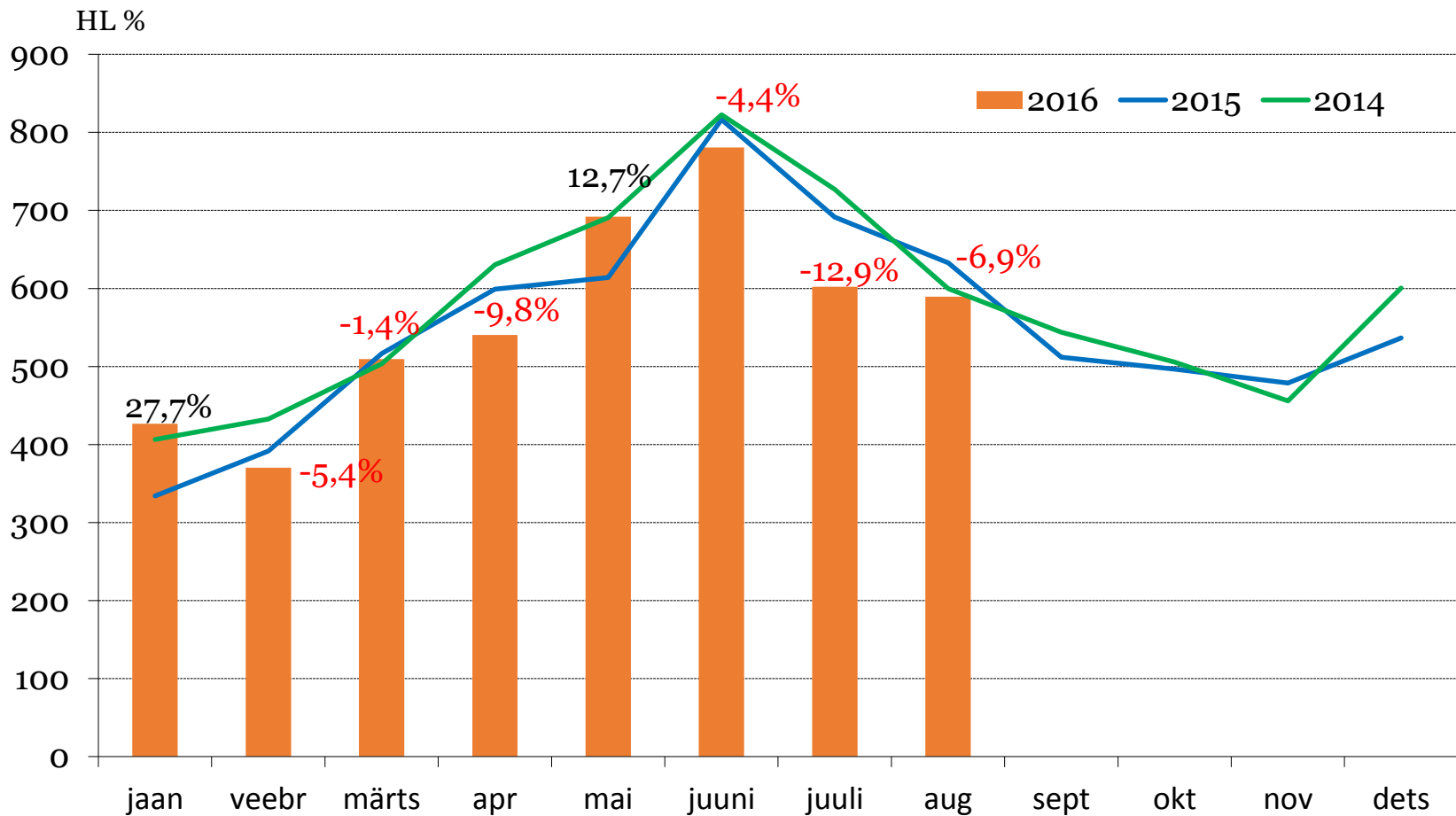
Mln EUR



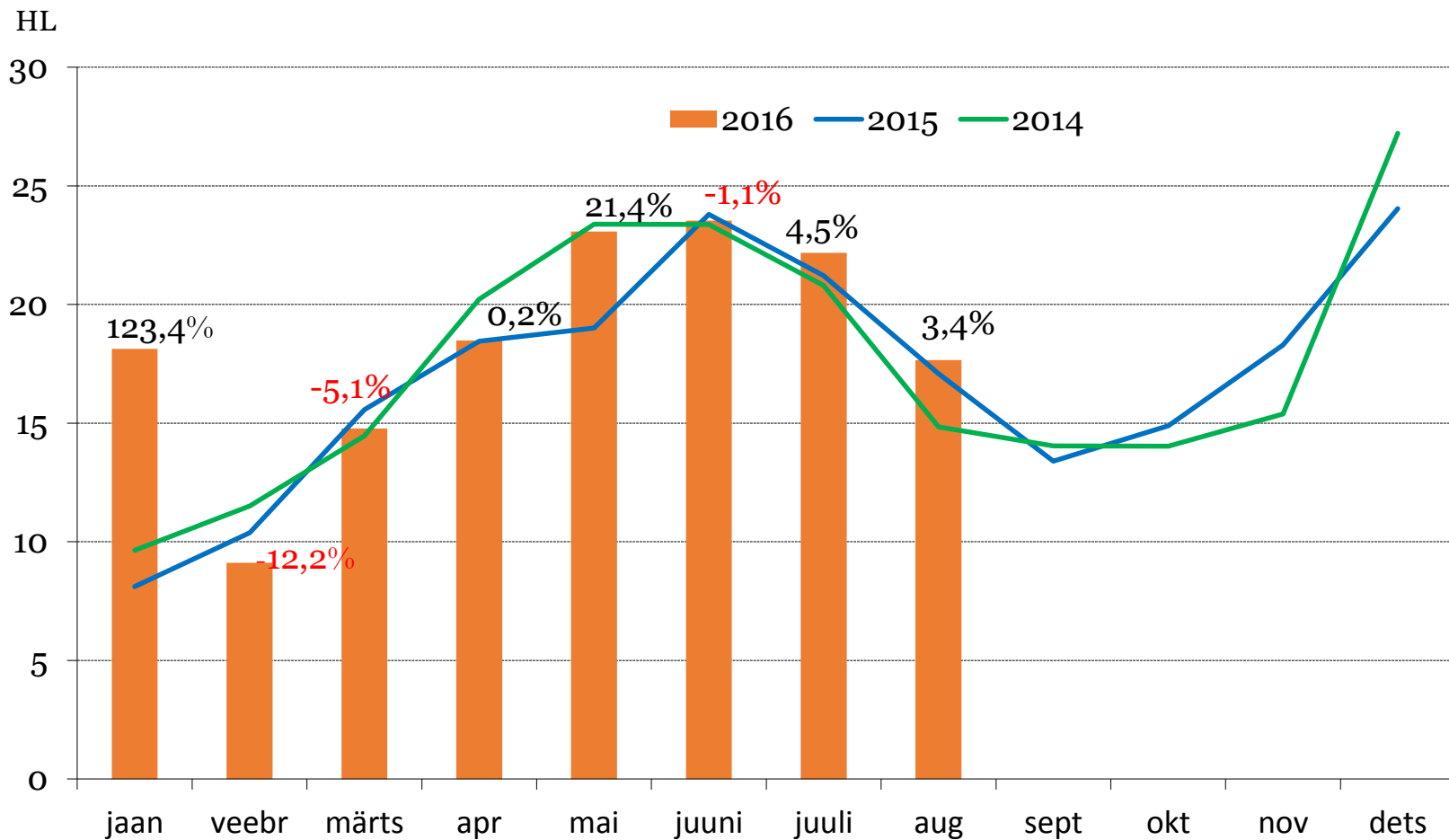
Kange alkoholi deklareeritud kogused vähenesid perioodil mai-august ca 27% v.e.a.



Õlle 8 kuu deklareeritud kogused vähenesid eelmise aastaga võrreldes 1,9%

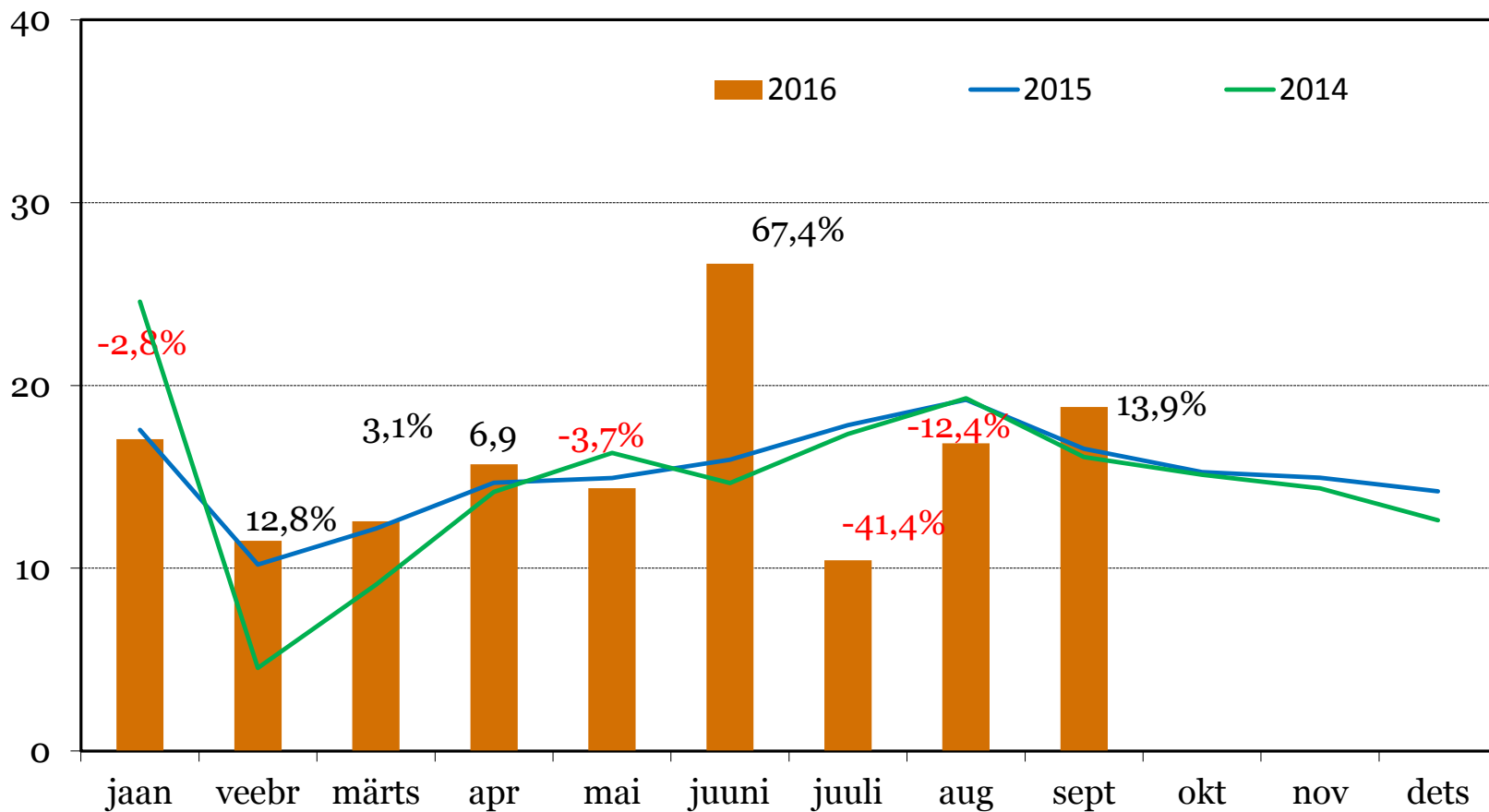


Veini kogused on käesoleval aastal kasvanud kokku 10% v.e.a



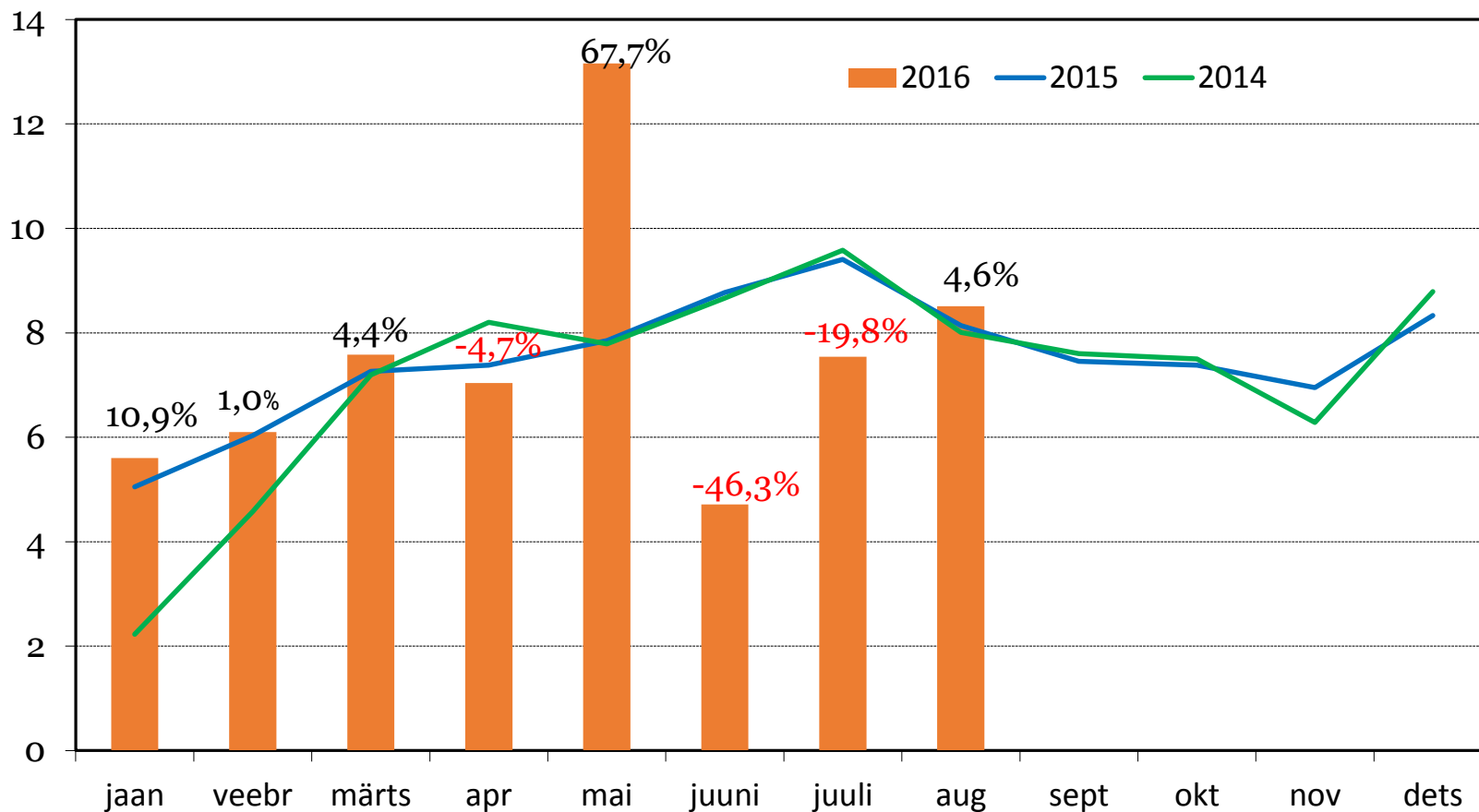
Tubakaaktsiisi laekumine kasvas 9 kuuga 3,5% v.e.a

Mln EUR



Sigaretide deklareerimine 8 kuuga 0,6% suurem, kui aasta varem

Mln pakki



Põhisõnumid

- Kiire palgakasv on toetanud head tööjõumaksude laekumist
- Käibemaksu alalaekumise põhjusteks on:
 - Valitsussektori investeeringute vähenemine (KOVid ning uue perioodi aeglasem käivitumine)
 - Ettevõtete investeeringute kasv, mis vähendab KM tasumist
 - Eesti Maksu-ja Tolliameti otsusega kiiremad KM tagastused
 - Oodatust suuremate aktsiisivarude mõju
- Aktsiiside laekumine on tugevalt mõjutatud aktsiisimäärade tõusust
- Aktsiisidest suurima küsimärgiga on kange alkohol, eeskätt piirikaubanduse osas

Aitäh!