



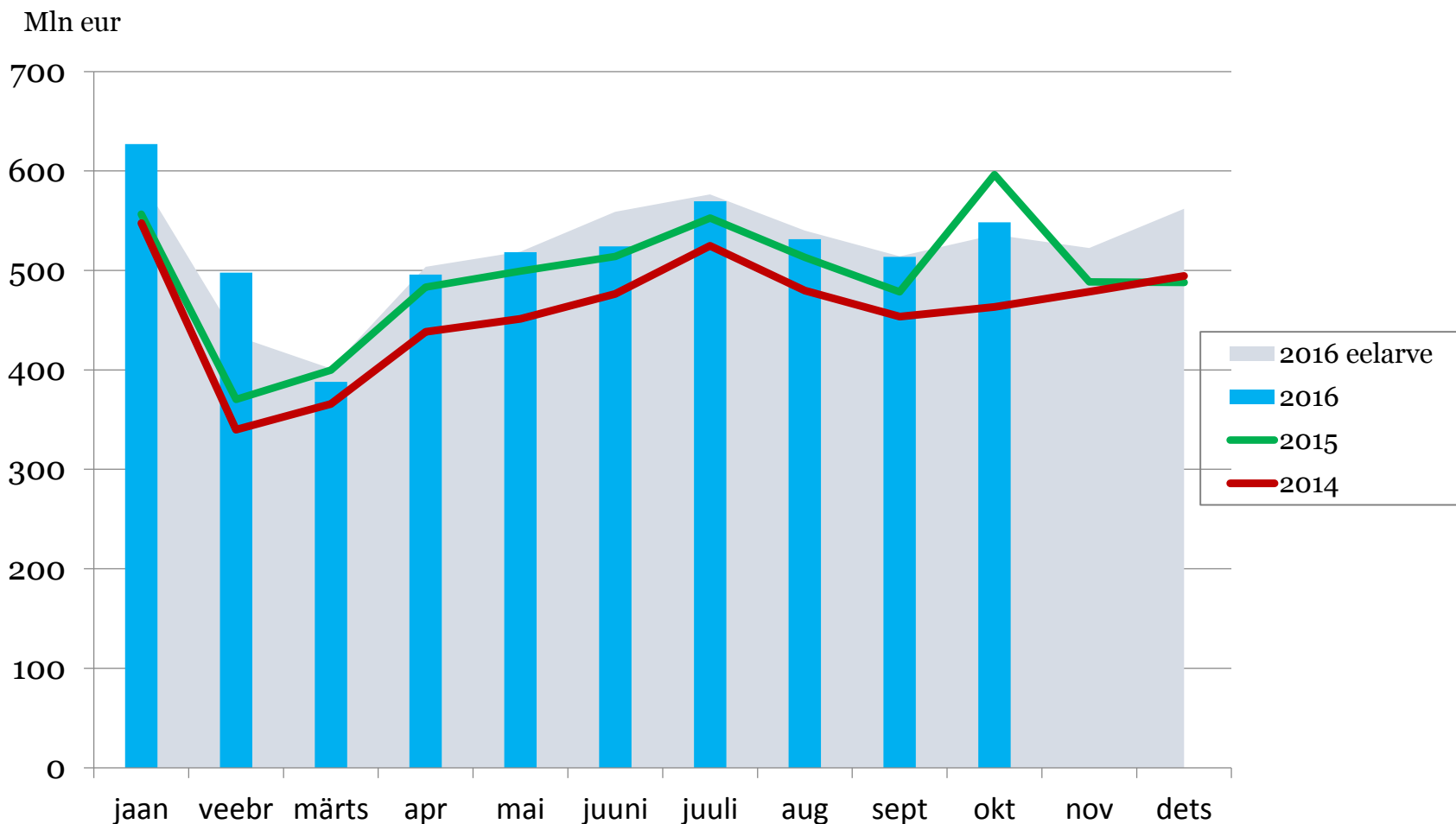
RAHANDUSMINISTEERIUM

Oktoobris laekus  
riigieelarvesse 548,3 mln  
eurot makse, kümne kuuga on  
laekumised kasvanud 5,0%

07.11.2016

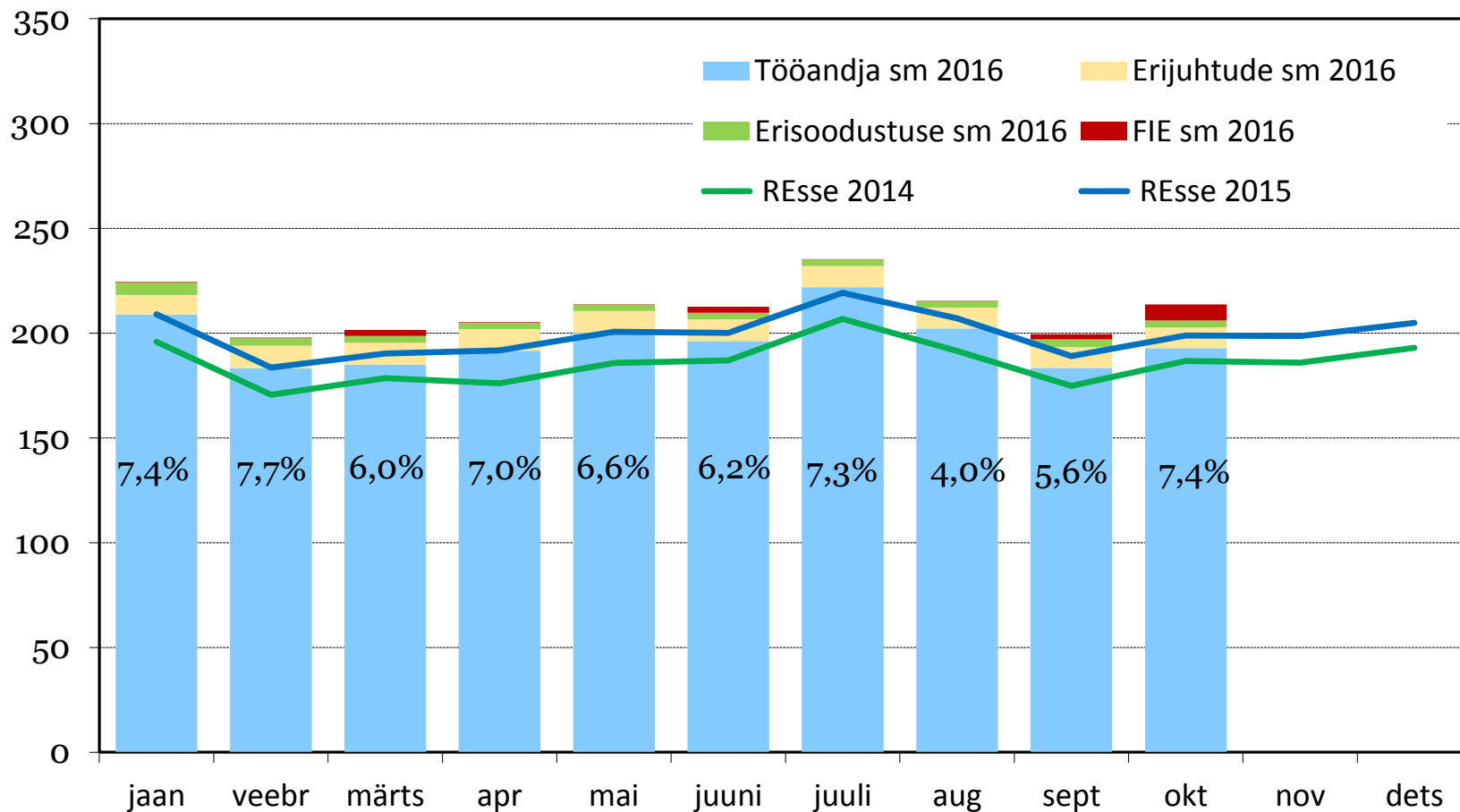
# 2016. aasta laekumine

Eelarves oodatuga on tegelik laekumine septembri lõpu seisuga 0,8% parem



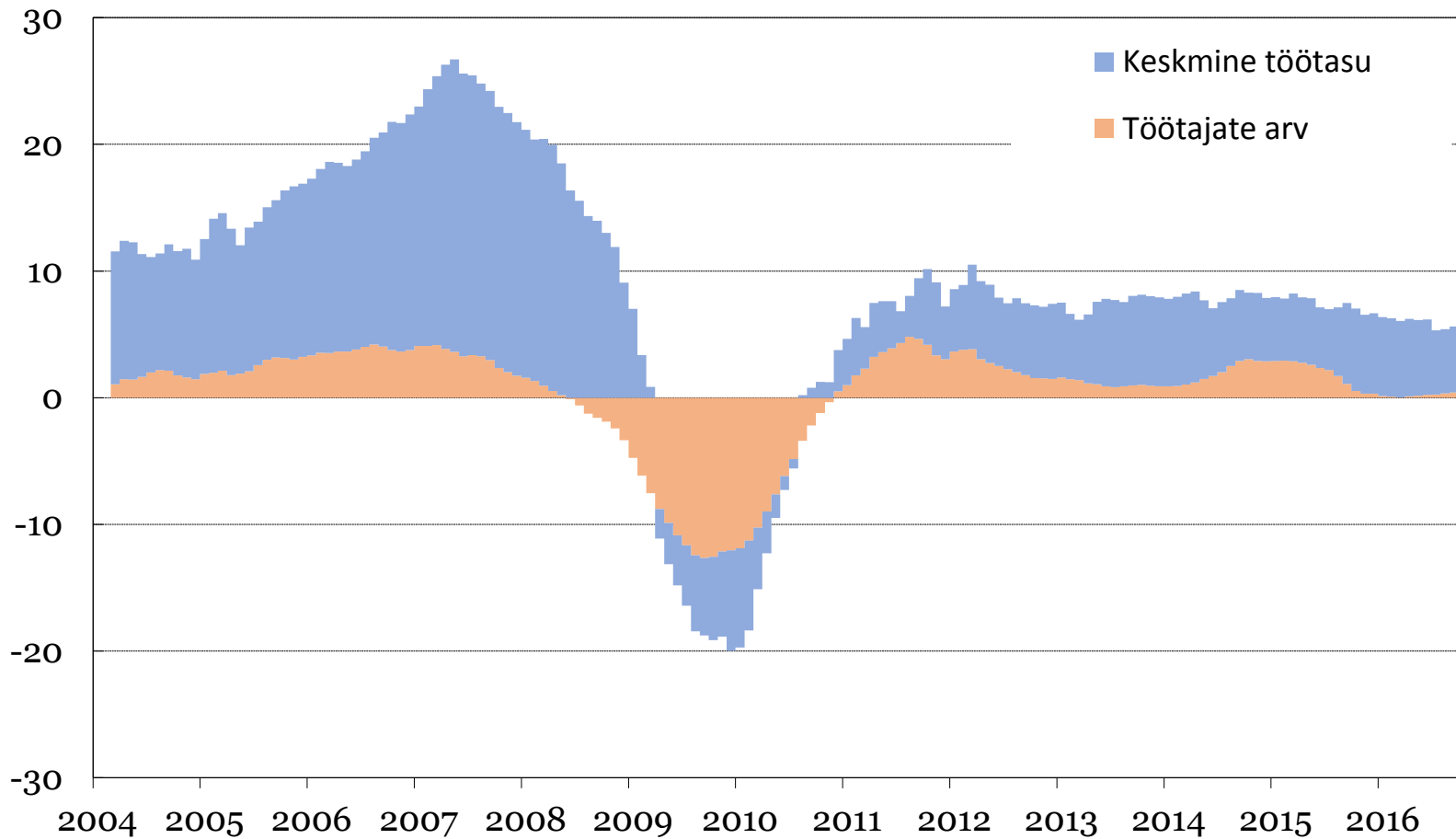
# Sotsiaalmaksu laekumine on 10 kuuga kasvanud 6,5%, seda mõjutab oodatust kiirem palgakasv

mln EUR



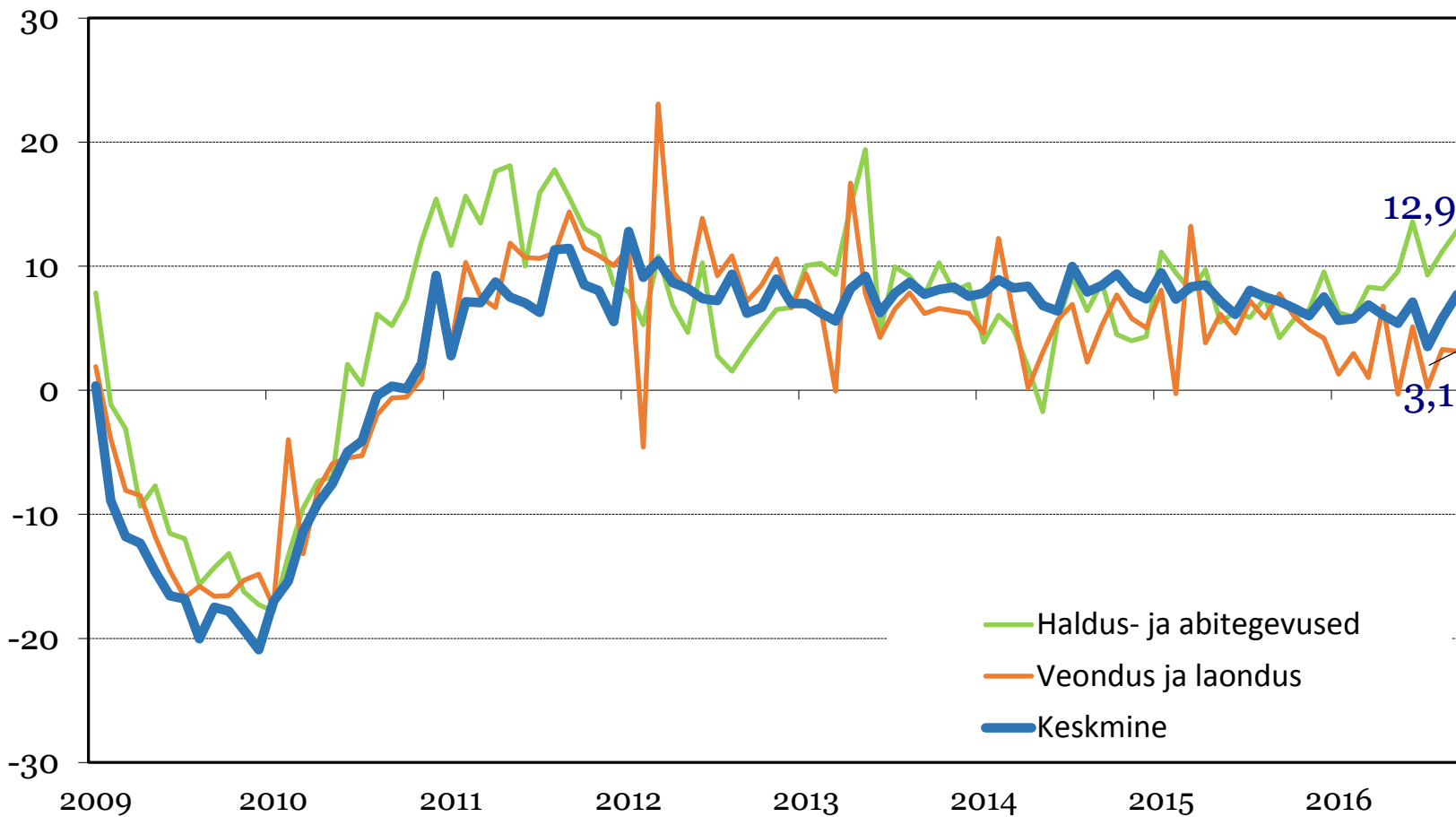
# Sotsiaalmaksu laekumise kasv tuleneb tötötasu kasvust, mis 10 kuuga on suurenenud 5,7% v.e.a

% v.e.a, 3kk



# Suurematest sektoritest kiireim palgafondi kasv oli halduses- ja abitegevustes 12,9%

% v.e.a



# Palgafondi kasv kiirenes 7,7%le

TEGEVUSALA	KESKMINE TÖÖTASU			TÖÖKOHTADE ARV			PALGAFOND		
	juuli	aug	sept	juuli	aug	sept	juuli	aug	sept
Töötlev tööstus	3,0%	2,7%	8,7%	-1,2%	-1,5%	-0,6%	1,7%	1,2%	8,0%
Avalik haldus ja riigikaitse; kohustuslik sotsiaalkindlustus	3,6%	6,5%	6,4%	-0,2%	0,1%	-0,4%	3,3%	6,7%	6,0%
Jaekaubandus, v.a mootorsõidukid ja mootorrattad	4,6%	7,1%	9,7%	0,9%	2,1%	0,8%	5,5%	9,4%	10,7%
Tervishoid ja sotsiaalhoolekanne	2,8%	7,6%	7,6%	1,0%	1,4%	1,9%	3,9%	9,1%	9,7%
Veondus ja laondus	1,6%	4,1%	4,2%	-1,3%	-0,8%	-1,0%	0,2%	3,3%	3,1%
Ehitus	4,4%	2,3%	6,2%	-1,4%	-2,3%	-2,3%	2,9%	-0,1%	3,7%
Haridus	-2,7%	7,3%	10,7%	1,1%	3,8%	0,4%	-1,6%	11,4%	11,2%
Haldus- ja abitegevused	5,5%	6,0%	8,0%	3,6%	4,9%	4,5%	9,3%	11,2%	12,9%
Hulgikaubandus, v.a mootorsõidukid ja mootorrattad	3,7%	5,8%	6,1%	2,5%	2,3%	1,3%	6,3%	8,2%	7,5%
Majutus ja toitlustus	6,0%	6,0%	8,1%	0,5%	1,1%	0,1%	6,6%	7,1%	8,2%
Kutse-, teadus- ja tehnikaalane tegevus	5,9%	7,2%	7,0%	1,5%	2,6%	2,2%	7,5%	10,0%	9,3%
Kunst, meelelahutus ja vaba aeg	4,2%	6,7%	6,8%	1,4%	1,7%	0,4%	5,6%	8,5%	7,2%
Info ja side	3,5%	5,7%	6,3%	4,7%	5,4%	6,0%	8,4%	11,5%	12,7%
Kinnisvaraalane tegevus	8,7%	5,8%	5,1%	-1,3%	-0,3%	-1,1%	7,3%	5,5%	3,9%
Põllumajandus, metsamajandus ja kalapüük	4,5%	7,1%	5,4%	-3,6%	-5,4%	-4,4%	0,7%	1,3%	0,8%
Mootorsõidukite ja mootorrattaste hulgi- ja jaemüük ning remont	5,7%	4,8%	12,2%	2,1%	2,2%	-0,4%	7,9%	7,1%	11,7%
Finants- ja kindlustustegevus	3,8%	2,4%	3,8%	3,6%	3,6%	3,8%	7,6%	6,1%	7,8%
Mäetööstus	-20,9%	-7,6%	-0,4%	-15,8%	-11,3%	-8,8%	-33,4%	-18,1%	-9,2%
Energeetika	0,9%	5,5%	4,5%	-1,6%	-0,2%	-0,8%	-0,7%	5,3%	3,6%
Veevarustus; kanalisatsioon; jäätme- ja saastekäitlus	2,0%	4,4%	6,8%	0,0%	-1,0%	0,2%	2,0%	3,4%	6,9%
<b>KOKKU kasv v.e.a</b>	<b>3,2%</b>	<b>5,0%</b>	<b>7,2%</b>	<b>0,3%</b>	<b>0,7%</b>	<b>0,4%</b>	<b>3,5%</b>	<b>5,8%</b>	<b>7,7%</b>

Palgafondi kolme kuu keskmine kasv:

Kiire kasv

Aeglane kasv

Langus

Üle 10%

Üle keskmise

Negatiivne

Üle 3%

Alla keskmise

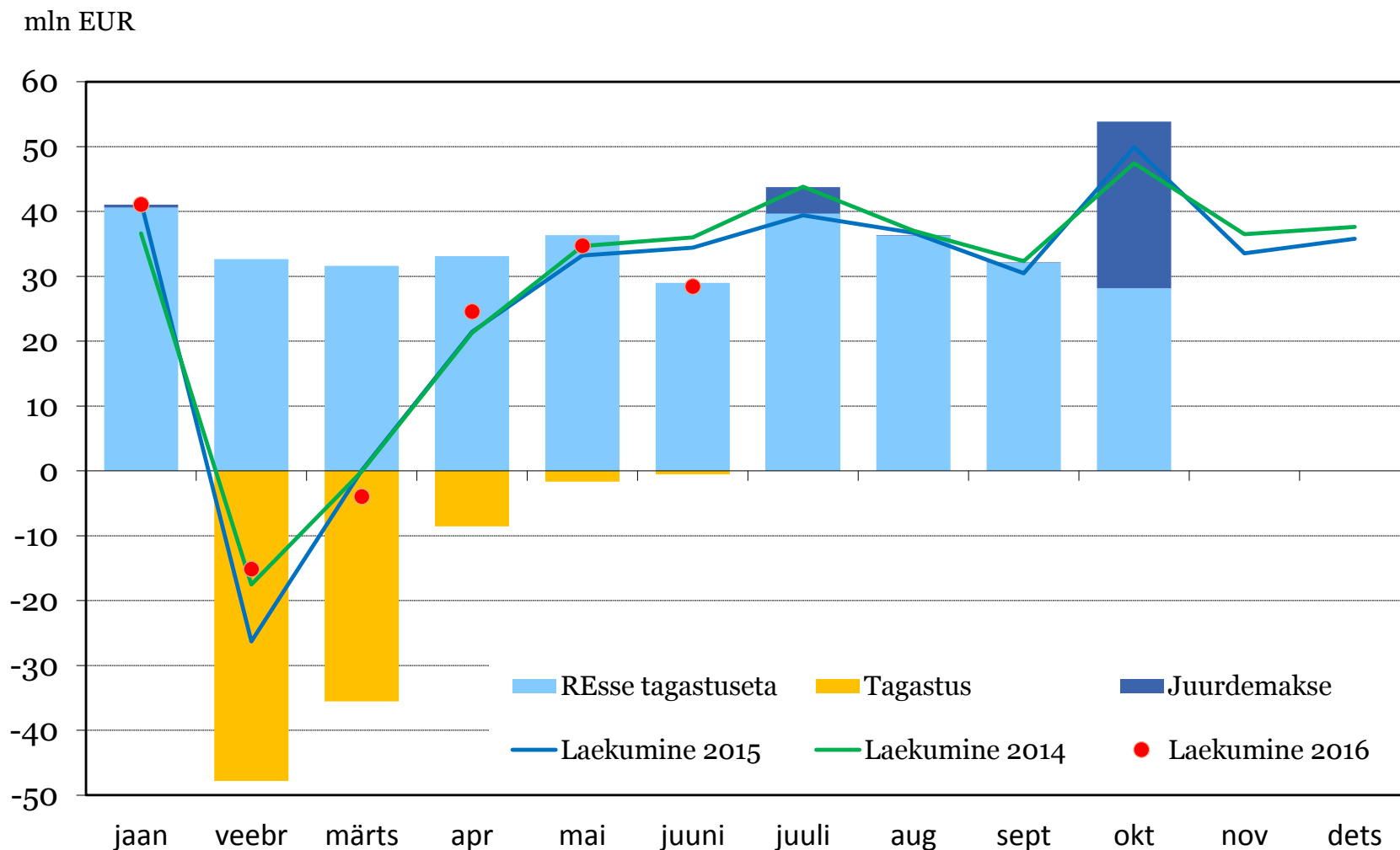
Alla -5%

Üle 15%

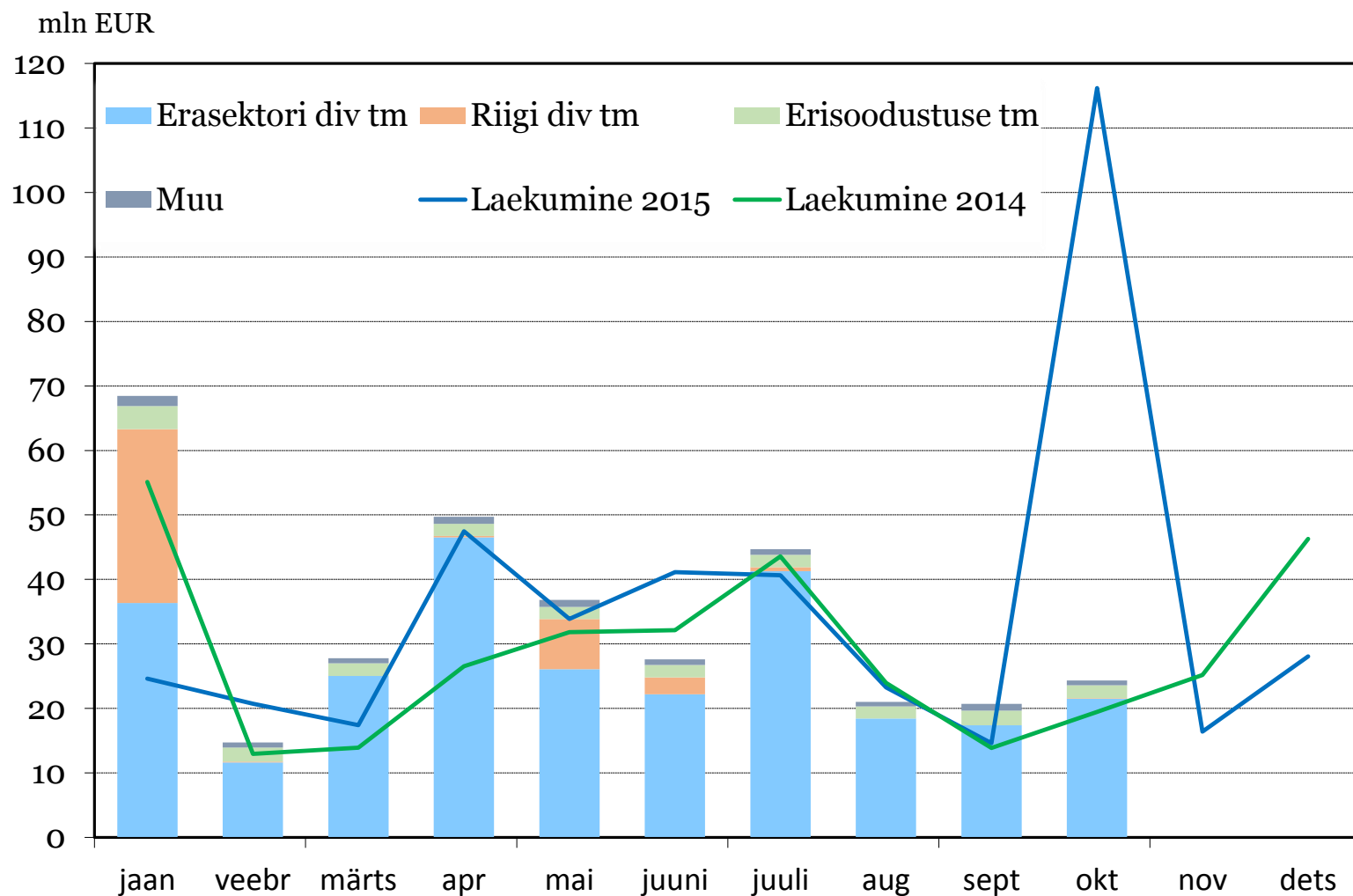
Üle keskmise

Negatiivne

# Füüsilise isiku tulumaksu 10 kuu laekumise kasv on 5,8%, oktoobris oli juurdemääratud tulumaksu tasumise tähtaeg

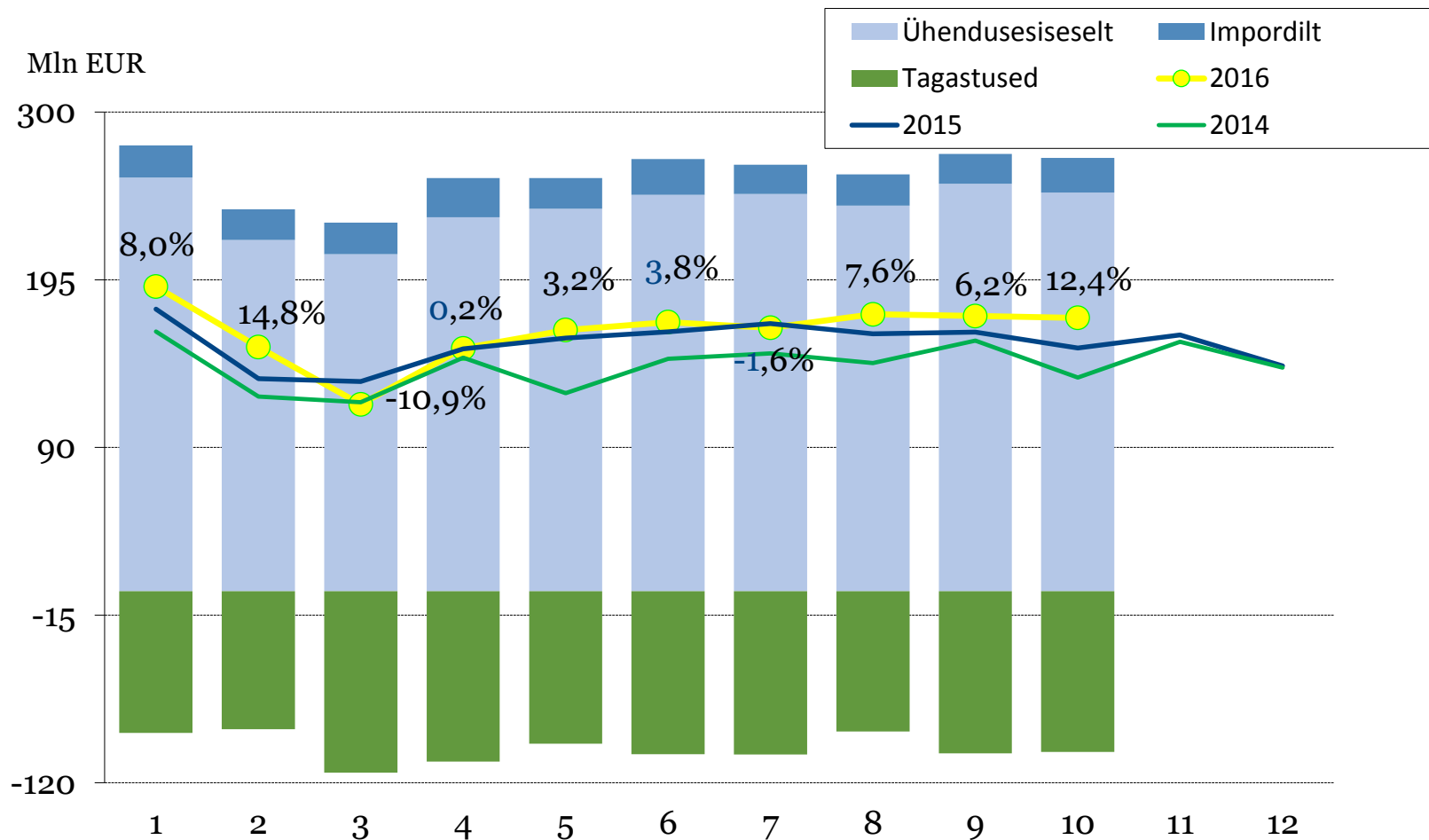


Juriidilise isiku tulumaksu laekus 10 kuuga 11,6% vähem v.e.a, seda mõjutab eelmise aasta finantssektori erakorraline tulumaks

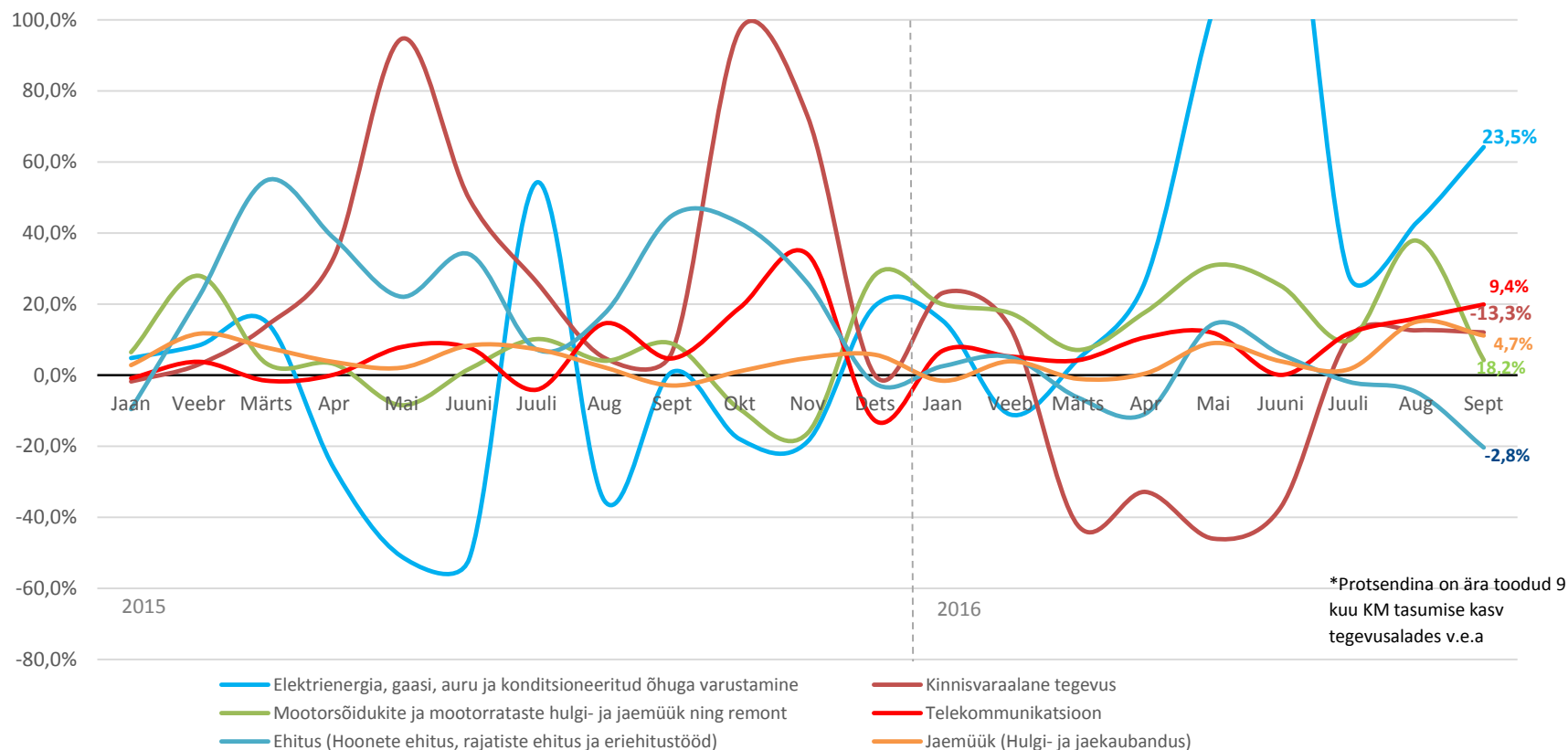




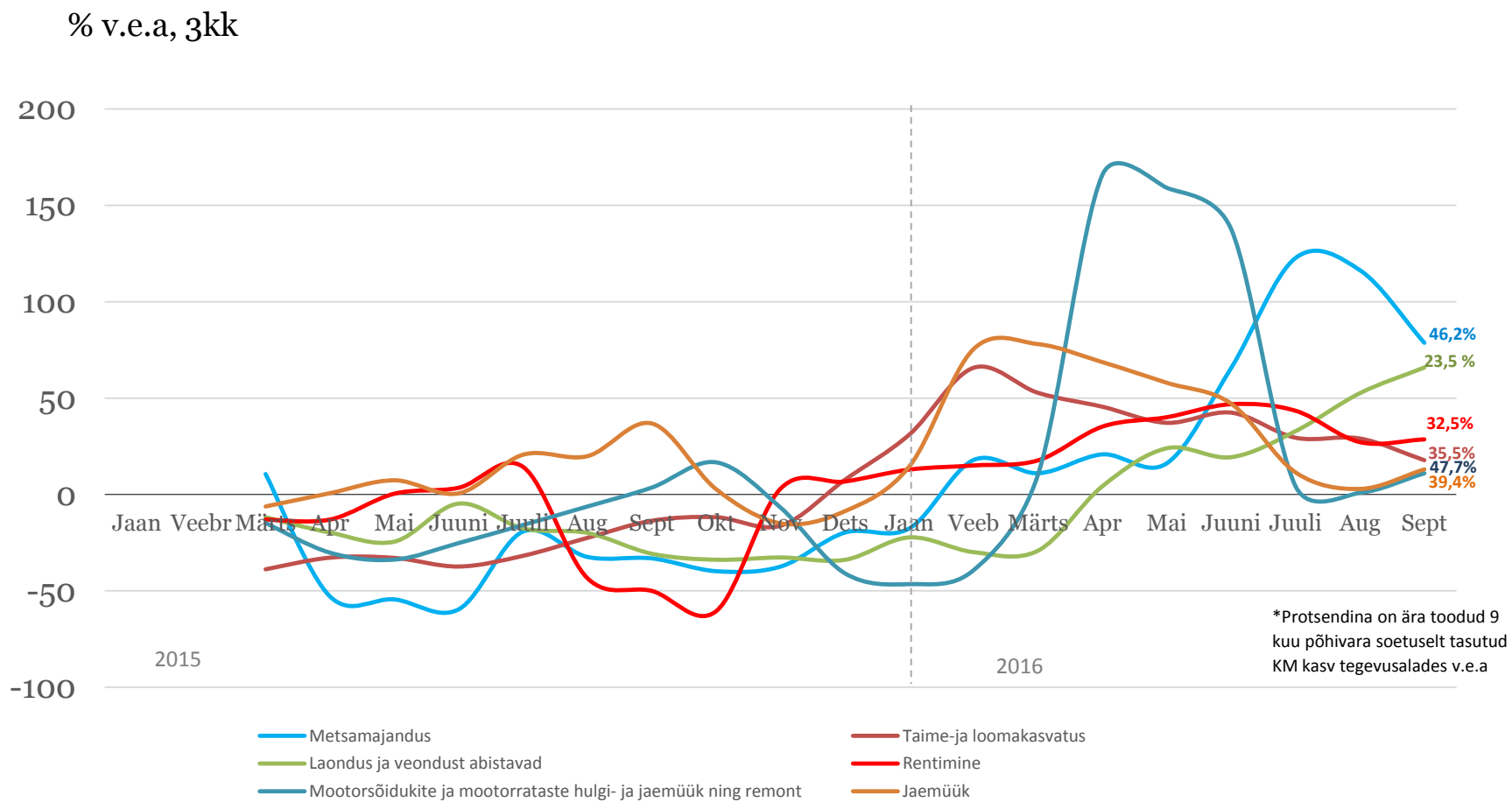
# Käibemaksu laekus oktoobris oodatust vähem



# Käibemaksu tasumise kasvu veavad elektrienergia ja mootorsõidukite müük



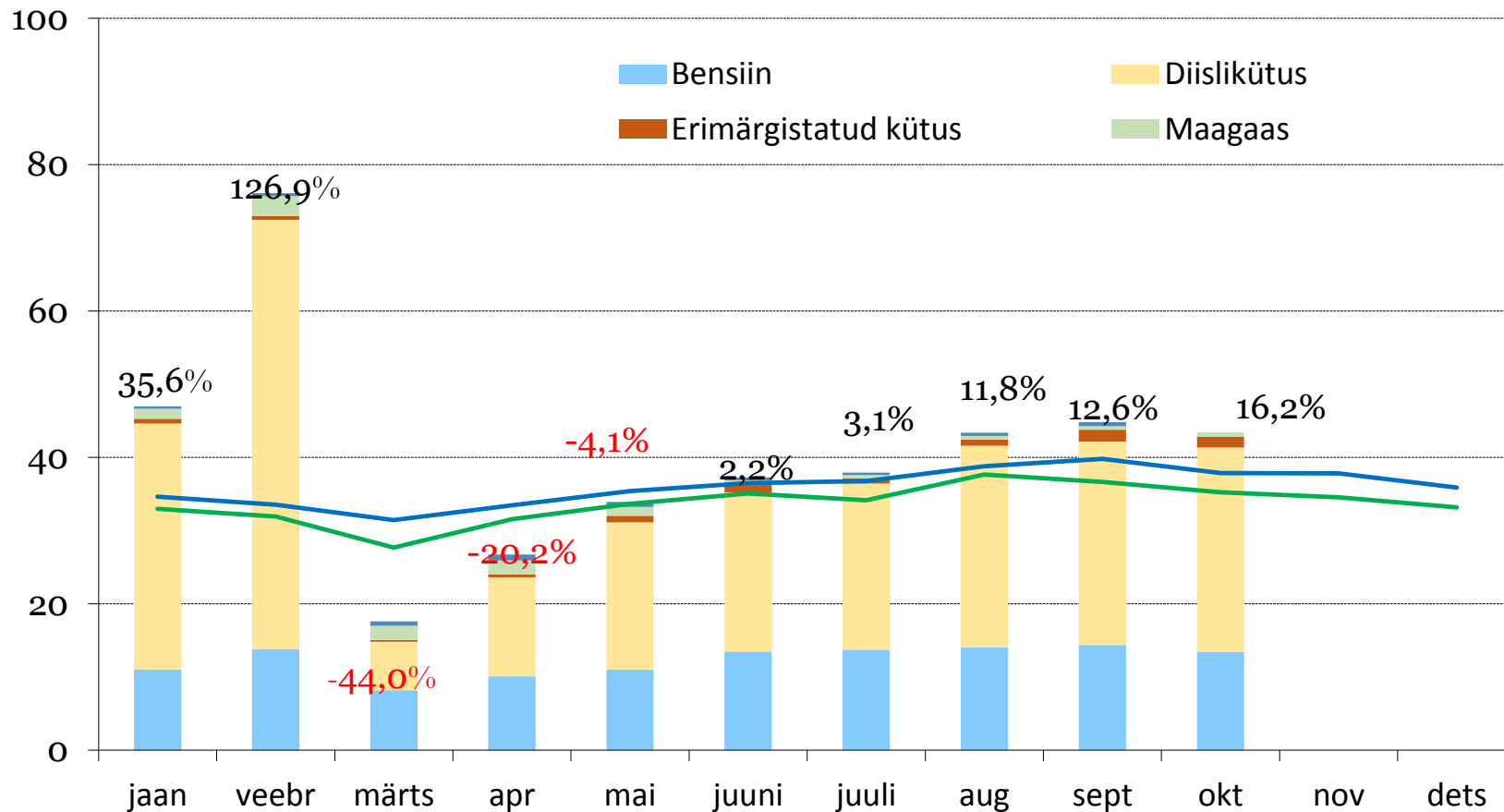
# Põhivara soetuselt tasutud käibemaks tegevusalades on kasvanud 14 mln võrreldes mullusega



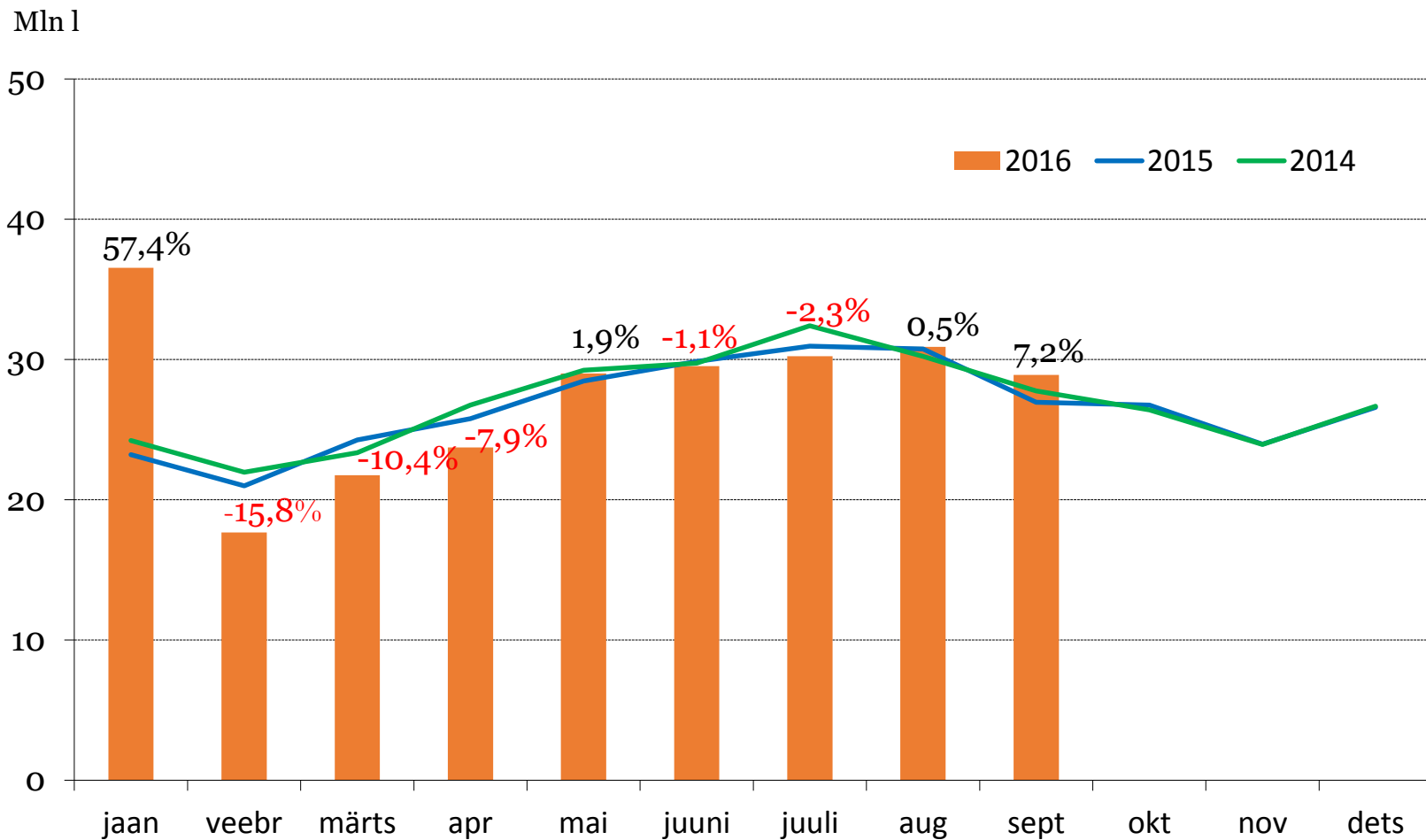
\*Protsendina on ära toodud 9 kuu põhivara soetuselt tasutud KM kasv tegevusalades v.e.a

# Kütuseaktsiisi laekumine on käesoleval aastal kokku kasvanud 14,1%

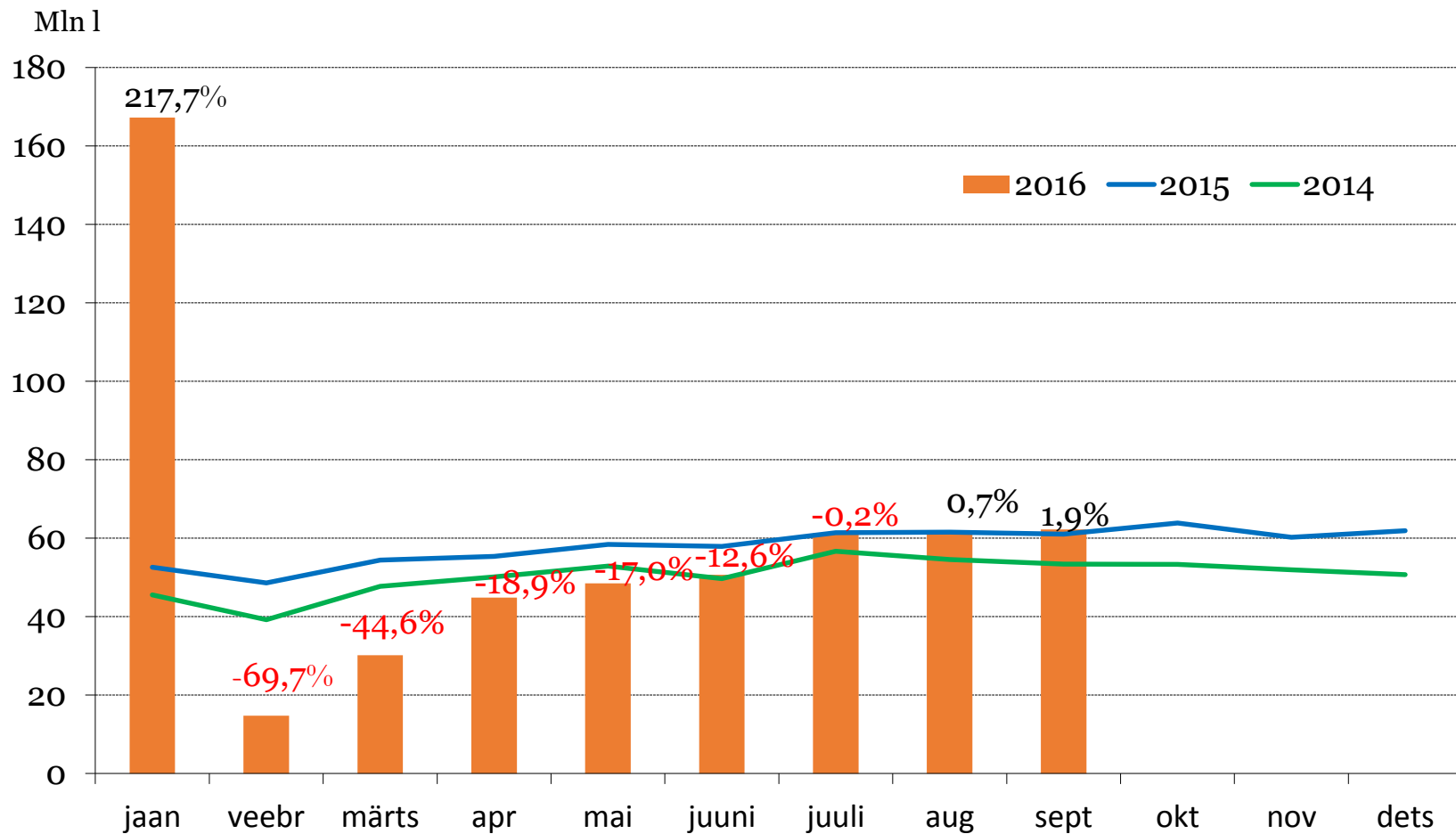
Mln EUR



# Bensiini kogused on 9 kuuga kasvanud 2,9% v.e.a

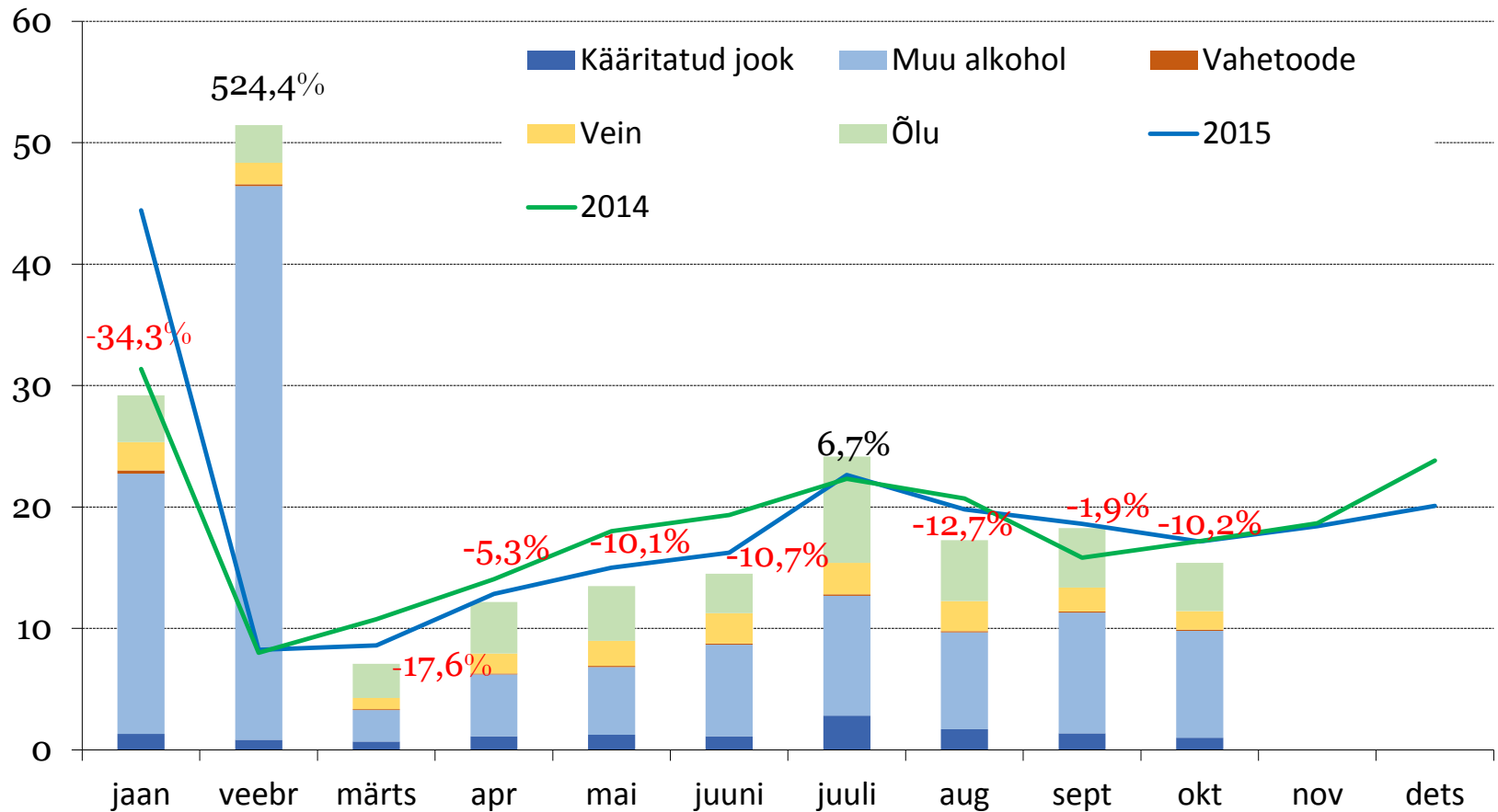


# Diislikütuse deklareerimine on 9 kuuga kasvanud 5,9% v.e.a

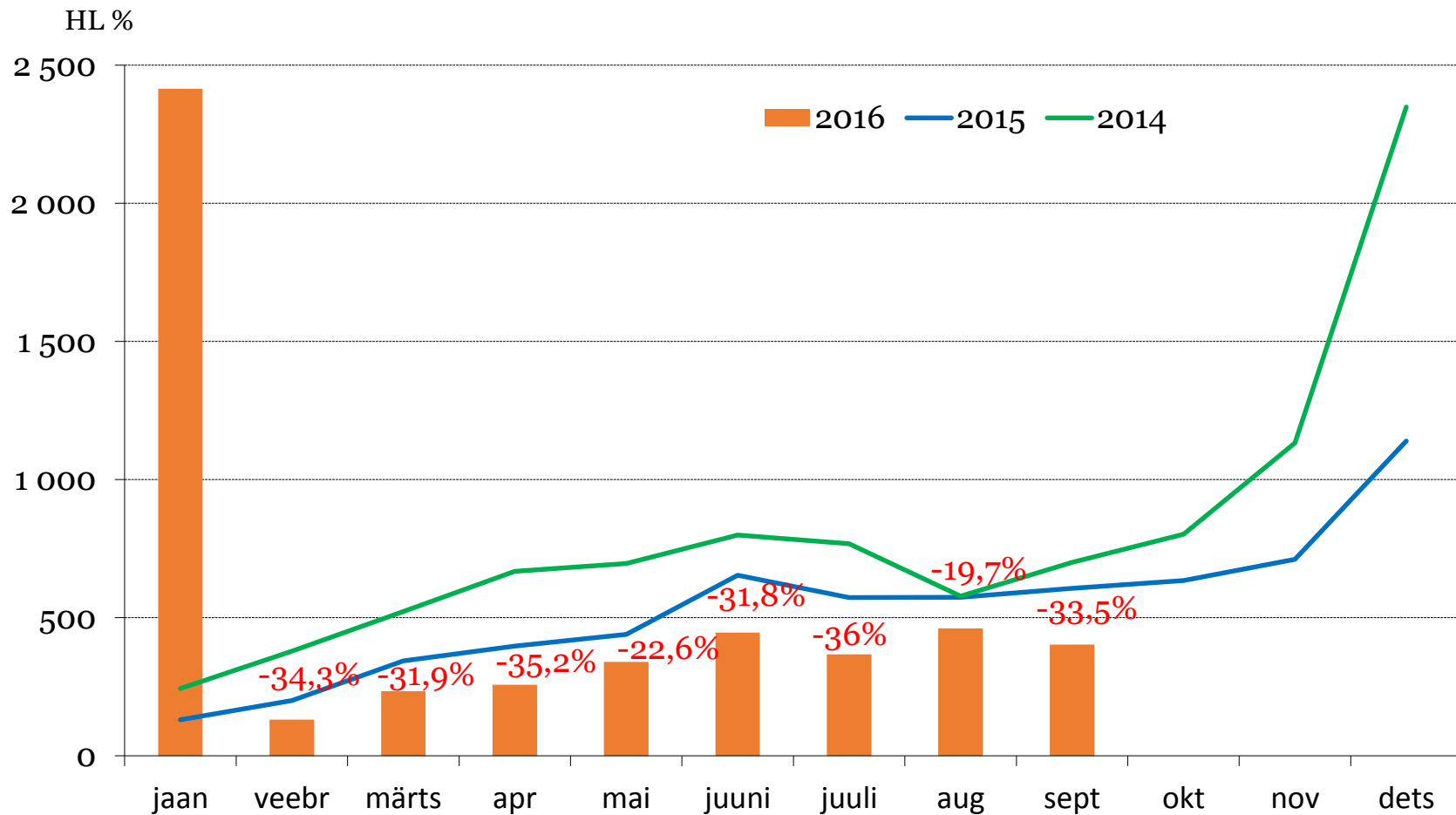


# Alkoholiaktsiisi 10 kuu laekumise kasv 10,6% v.e.a

Mln EUR

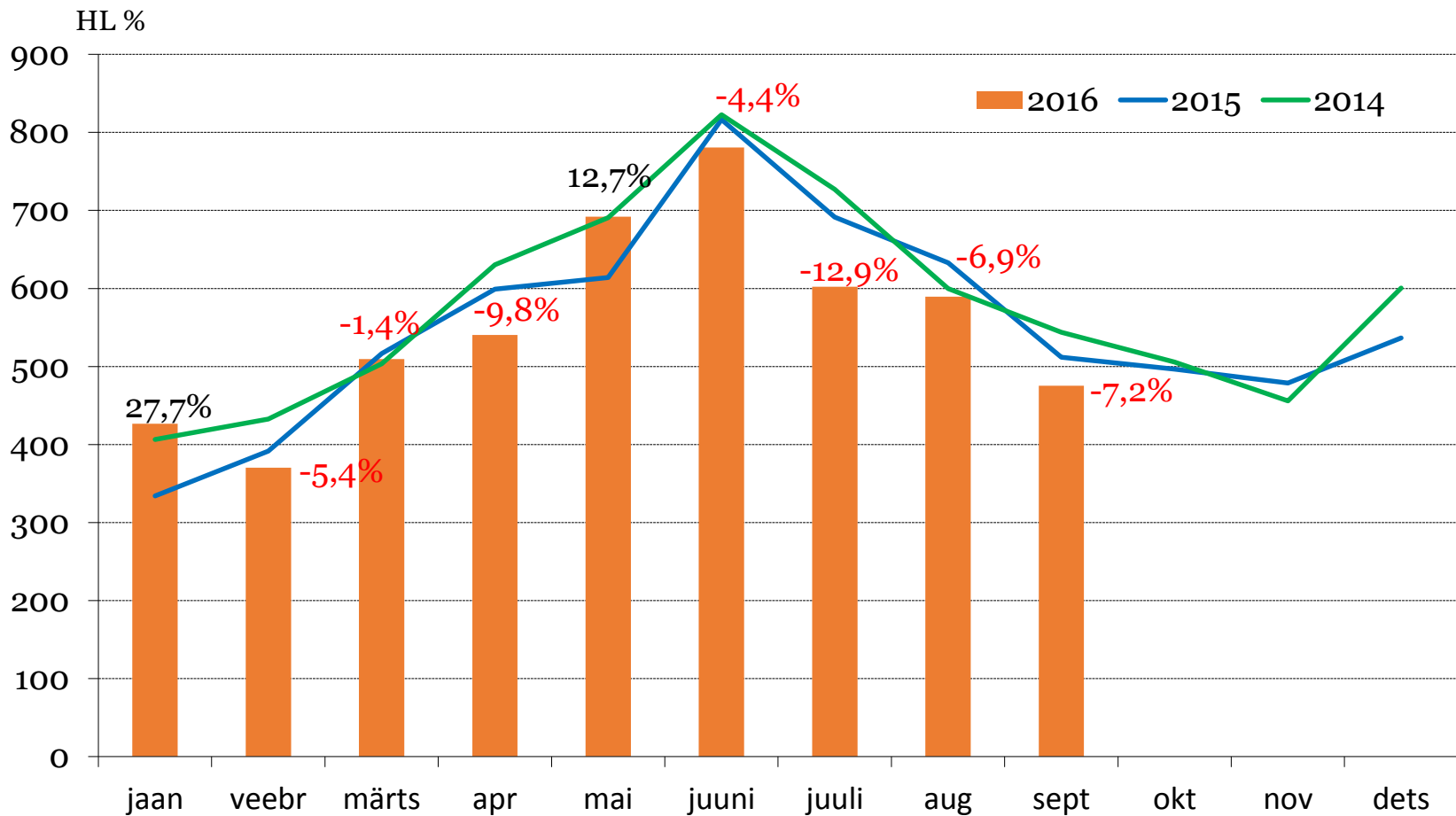


# Kange alkoholi deklareeritud kogused vähenesid perioodil mai-september ca 29% v.e.a.

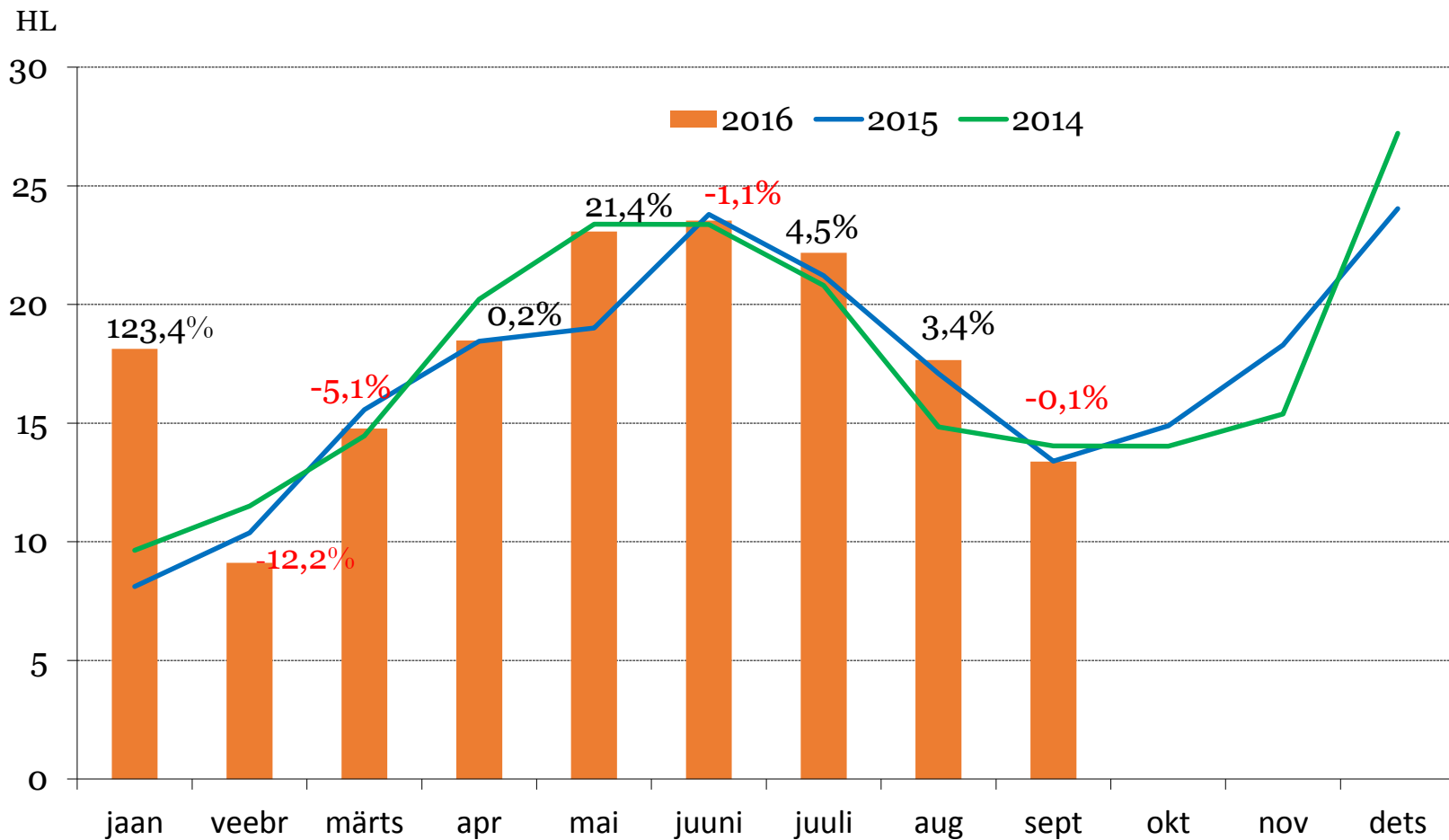




# Õlle 9 kuu deklareeritud kogused vähenesid eelmise aastaga võrreldes 2,4%

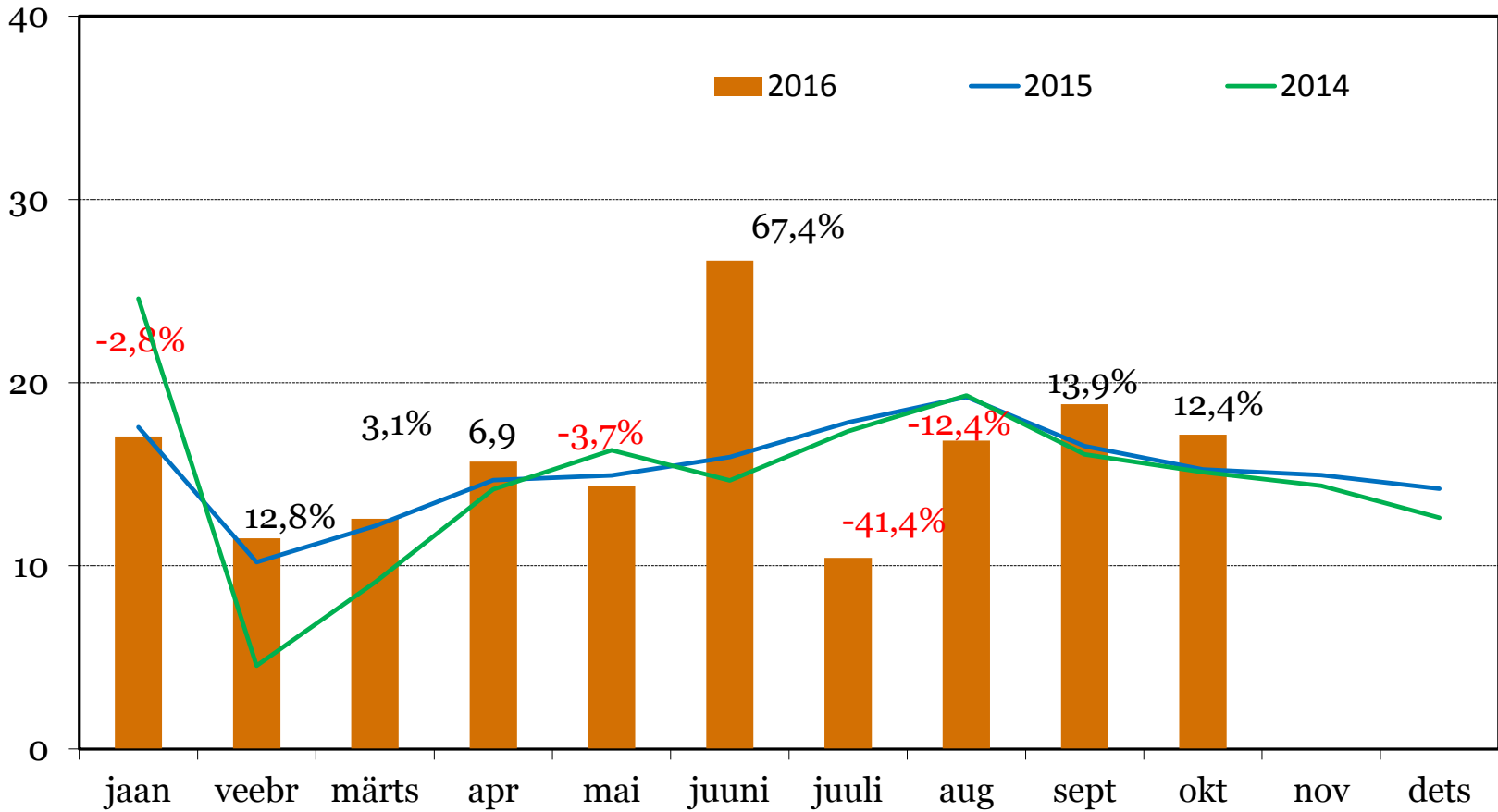


# Veini kogused on käesoleval aastal kasvanud kokku 9% v.e.a



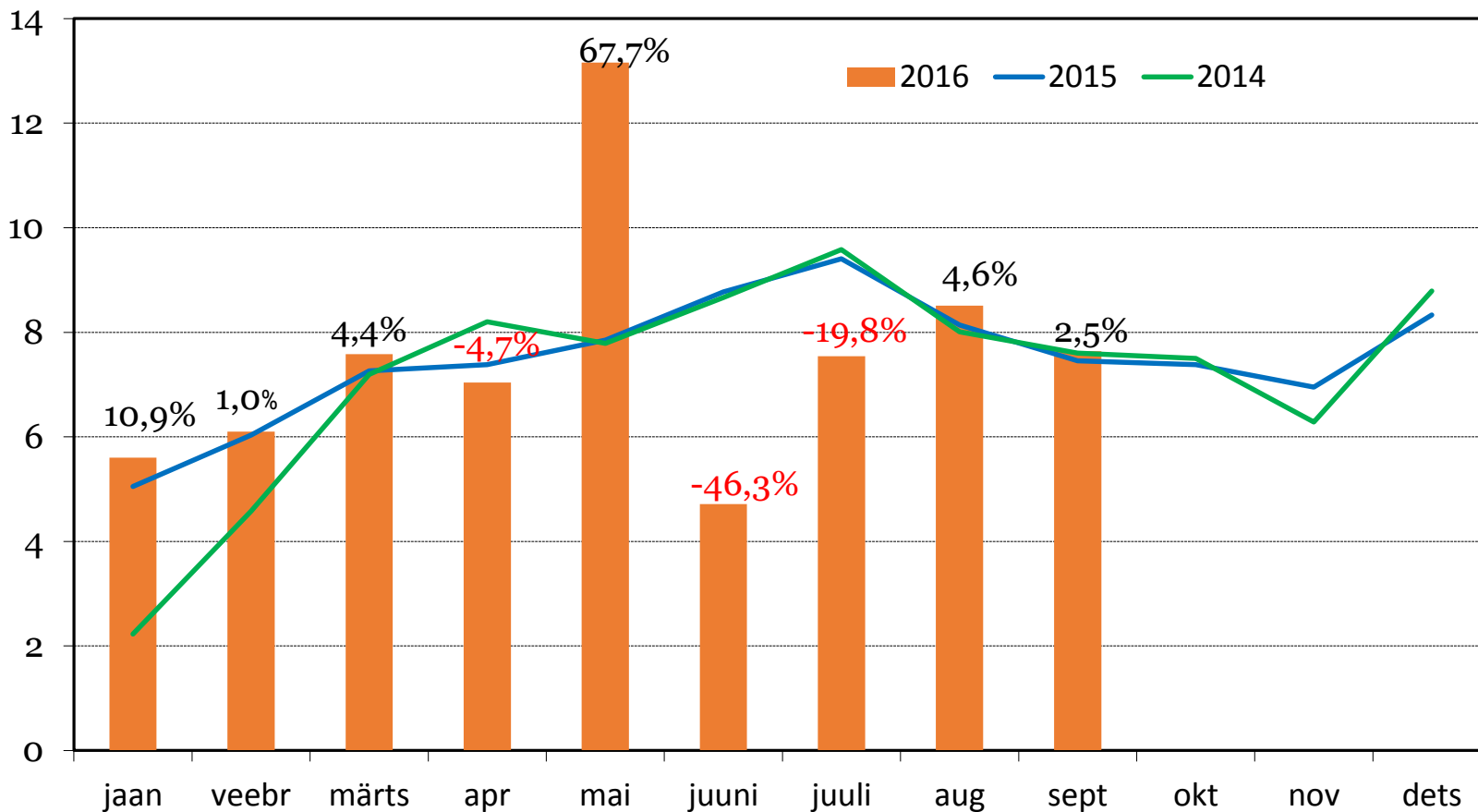
# Tubakaaktsiisi laekumine kasvas 10 kuuga 4,4% v.e.a

Mln EUR



# Sigaretide deklareerimine 9 kuuga 0,8% suurem, kui aasta varem

Mln pakki



# Põhisõnumid

- Kiire palgakasv on toetanud head tööjõumaksude laekumist
- Käibemaksu alalaekumise põhjusteks on:
  - Valitsussektori investeeringute vähenemine (KOVid ning uue perioodi aeglasem käivitumine)
  - Ettevõtete investeeringute kasv, mis vähendab KM tasumist
  - Eesti Maksu-ja Tolliameti otsusega kiiremad KM tagastused
  - Oodatust suuremate aktsiisivarude mõju
- Aktsiiside laekumine on tugevalt mõjutatud aktsiisimäärade tõusust
- Aktsiisidest suurima küsimärgiga on kange alkohol, eeskätt piirikaubanduse osas

# Aitäh!

Fiskaalpoliitika osakond