



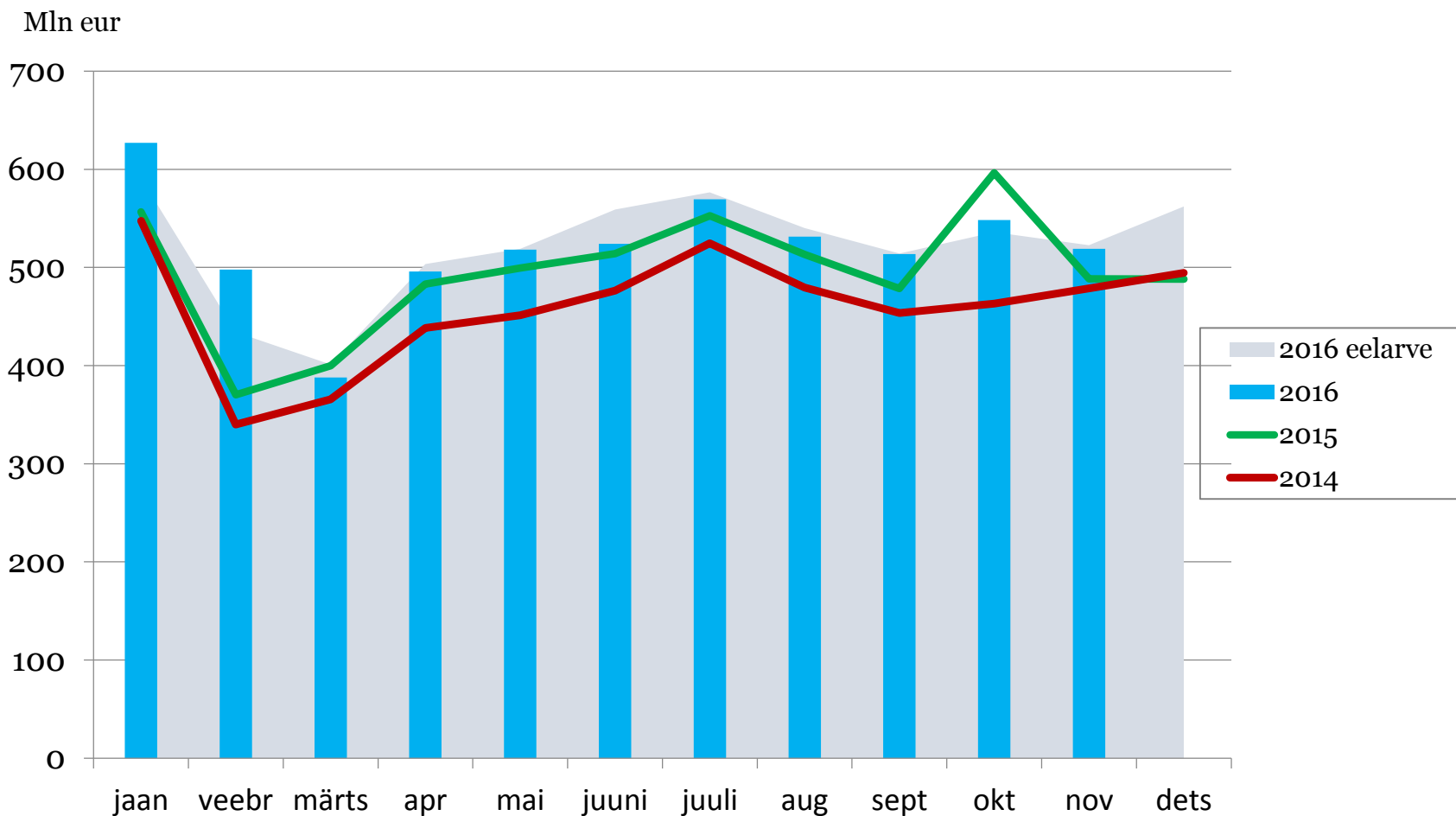
RAHANDUSMINISTEERIUM

Novembris laekus
riigieelarvesse 519,0 mln
eurot makse, mida on 6,3%
rohkem kui eelmisel aastal

07.12.2016

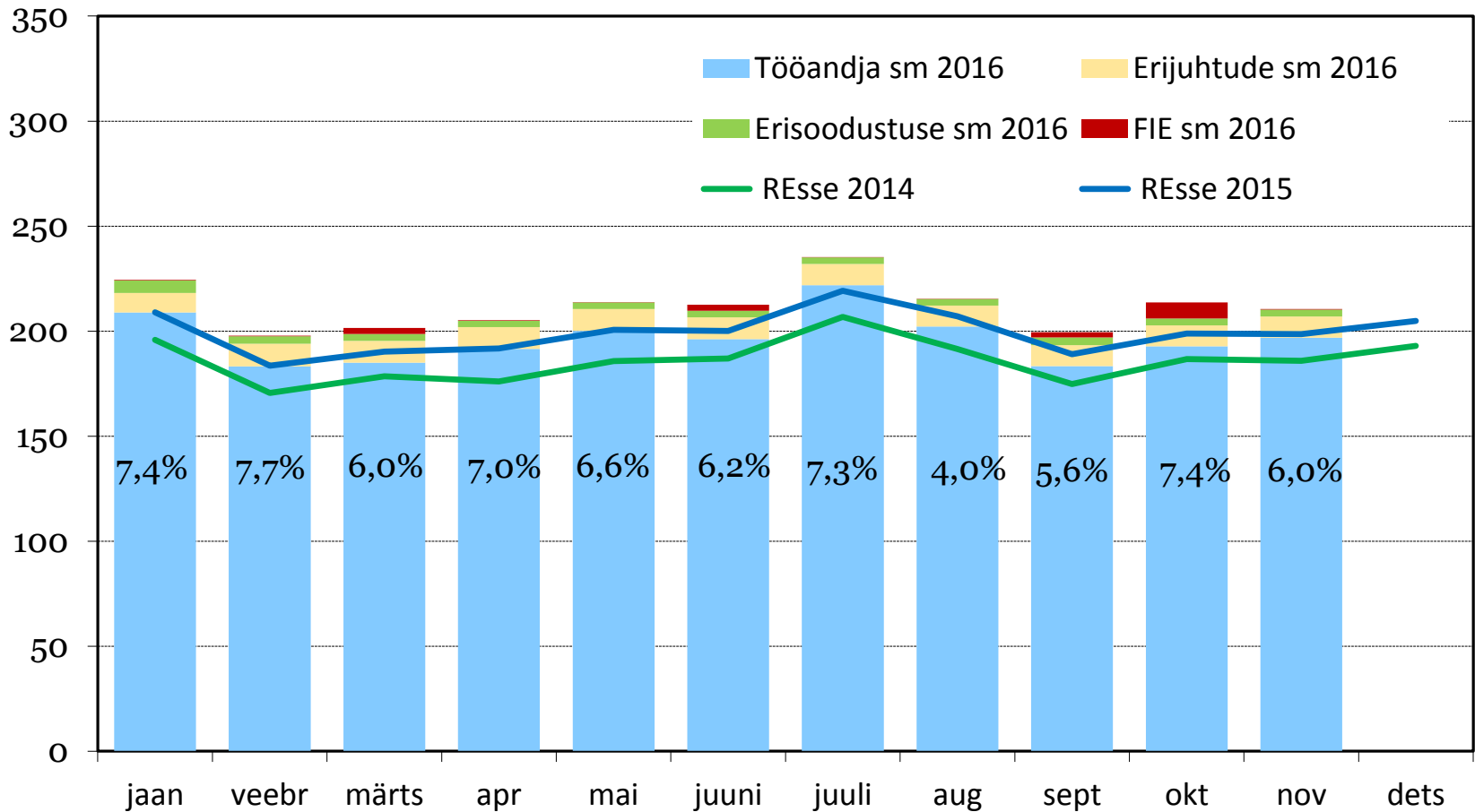
2016. aasta laekumine

Eelarves oodatuga on tegelik laekumine novembri lõpu seisuga 0,6% parem



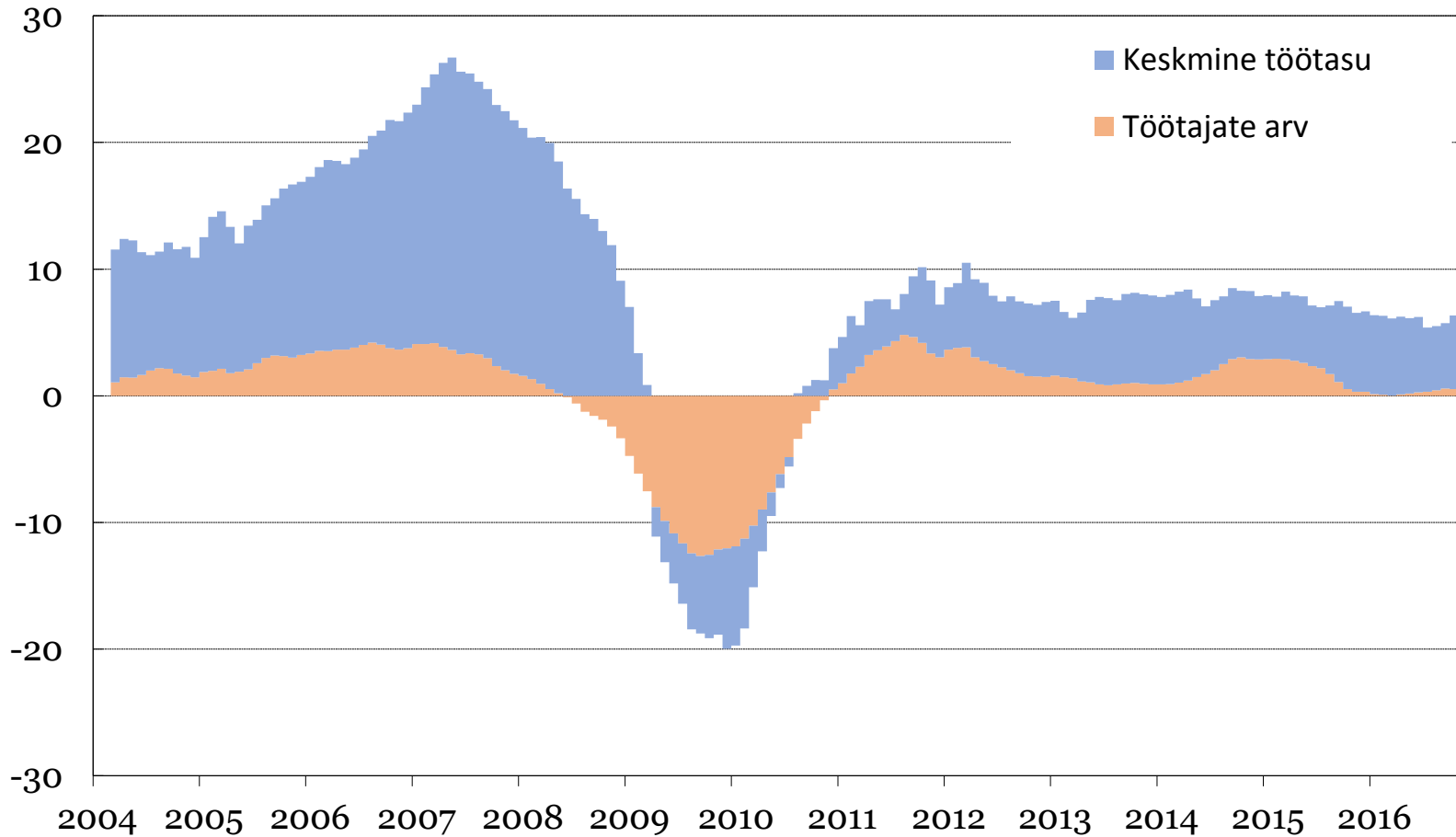
Sotsiaalmaksu laekumine on 11 kuuga kasvanud 6,5%

mln EUR

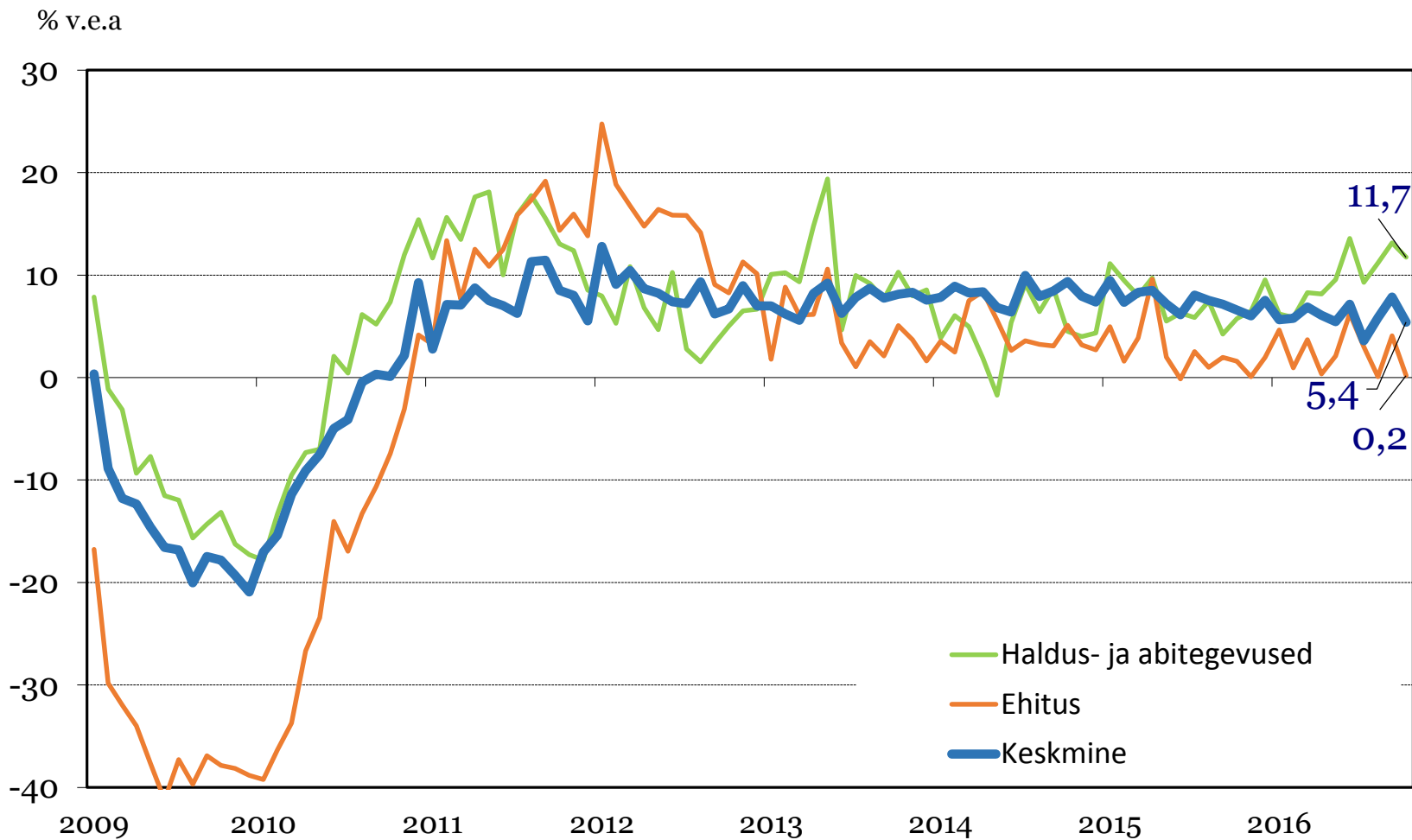


Sotsiaalmaksu laekumise kasv tuleneb tötötasu kasvust, mis 10 kuuga on suurenenud 5,7% v.e.a

% v.e.a, 3kk



Suurematest sektoritest kiireim palgafondi kasv oli halduses- ja abitegevustes 11,7%



Palgafondi kasv aeglustus 5,4%le

TEGEVUSALA	KESKMINNE TÖÖTASU			TÖÖKOHTADE ARV			PALGAFOND		
	juuli	aug	sept	juuli	aug	sept	juuli	aug	sept
Töötlev tööstus	2,7%	8,7%	4,6%	-1,5%	-0,5%	-1,5%	1,2%	8,1%	3,1%
Avalik haldus ja riigikaitse; kohustuslik sotsiaalkindlustus	6,5%	6,4%	5,2%	0,1%	-0,3%	-0,4%	6,6%	6,1%	4,8%
Jaekaubandus, v.a mootorsõidukid ja mootorrattad	7,1%	9,7%	7,7%	2,2%	1,1%	0,5%	9,5%	10,9%	8,2%
Tervishoid ja sotsiaalhoolekanne	7,3%	7,4%	6,0%	2,1%	2,7%	1,9%	9,6%	10,3%	8,0%
Veondus ja laondus	4,1%	4,2%	3,7%	-0,7%	-0,9%	-1,3%	3,3%	3,3%	2,4%
Ehitus	2,2%	6,0%	2,2%	-2,1%	-1,8%	-1,9%	0,1%	4,1%	0,2%
Haridus	7,3%	10,7%	7,7%	3,8%	0,5%	0,2%	11,4%	11,3%	8,0%
Haldus- ja abitegevused	6,0%	7,9%	6,1%	4,9%	4,8%	5,3%	11,2%	13,1%	11,7%
Hulgikaubandus, v.a mootorsõidukid ja mootorrattad	5,8%	6,1%	4,7%	2,3%	1,5%	1,3%	8,2%	7,7%	6,0%
Majutus ja toitlustus	5,9%	8,1%	7,2%	1,2%	0,2%	0,8%	7,2%	8,3%	8,0%
Kutse-, teadus- ja tehnikaalane tegevus	7,2%	7,0%	6,8%	2,9%	2,5%	2,2%	10,3%	9,7%	9,1%
Kunst, meelelahutus ja vaba aeg	6,7%	6,6%	5,7%	1,8%	0,8%	1,3%	8,6%	7,4%	7,0%
Info ja side	5,8%	6,3%	2,4%	5,4%	6,1%	4,5%	11,5%	12,7%	6,9%
Kinnisvaraalane tegevus	5,8%	4,9%	7,5%	-0,3%	-0,8%	-1,4%	5,5%	4,1%	6,0%
Põllumajandus, metsamajandus ja kalapüük	7,1%	5,3%	4,0%	-5,3%	-4,1%	-4,8%	1,4%	1,0%	-0,9%
Mootorsõidukite ja mootorrattaste hulgi- ja jaemüük ning remont	4,7%	12,0%	8,9%	2,4%	-0,1%	-1,6%	7,2%	11,9%	7,2%
Finants- ja kindlustustegevus	2,4%	3,8%	6,5%	3,2%	3,5%	3,0%	5,7%	7,5%	9,7%
Mäetööstus	-7,6%	-0,4%	-1,7%	-11,3%	-8,8%	-8,1%	-18,1%	-9,2%	-9,6%
Energeetika	5,5%	4,5%	3,4%	-0,2%	-0,8%	-2,0%	5,3%	3,6%	1,3%
Veevarustus; kanalisatsioon; jäätme- ja saastekäitlus	4,5%	6,8%	3,6%	-1,1%	0,1%	0,2%	3,3%	6,9%	3,7%
KOKKU kasv v.e.a	4,9%	7,2%	5,1%	0,8%	0,7%	0,3%	5,8%	7,9%	5,4%

Palgafondi kolme kuu keskmine kasv:

Kiire kasv

Aeglane kasv

Langus

Üle 10%

Üle keskmise

Negatiivne

Üle 3%

Alla keskmise

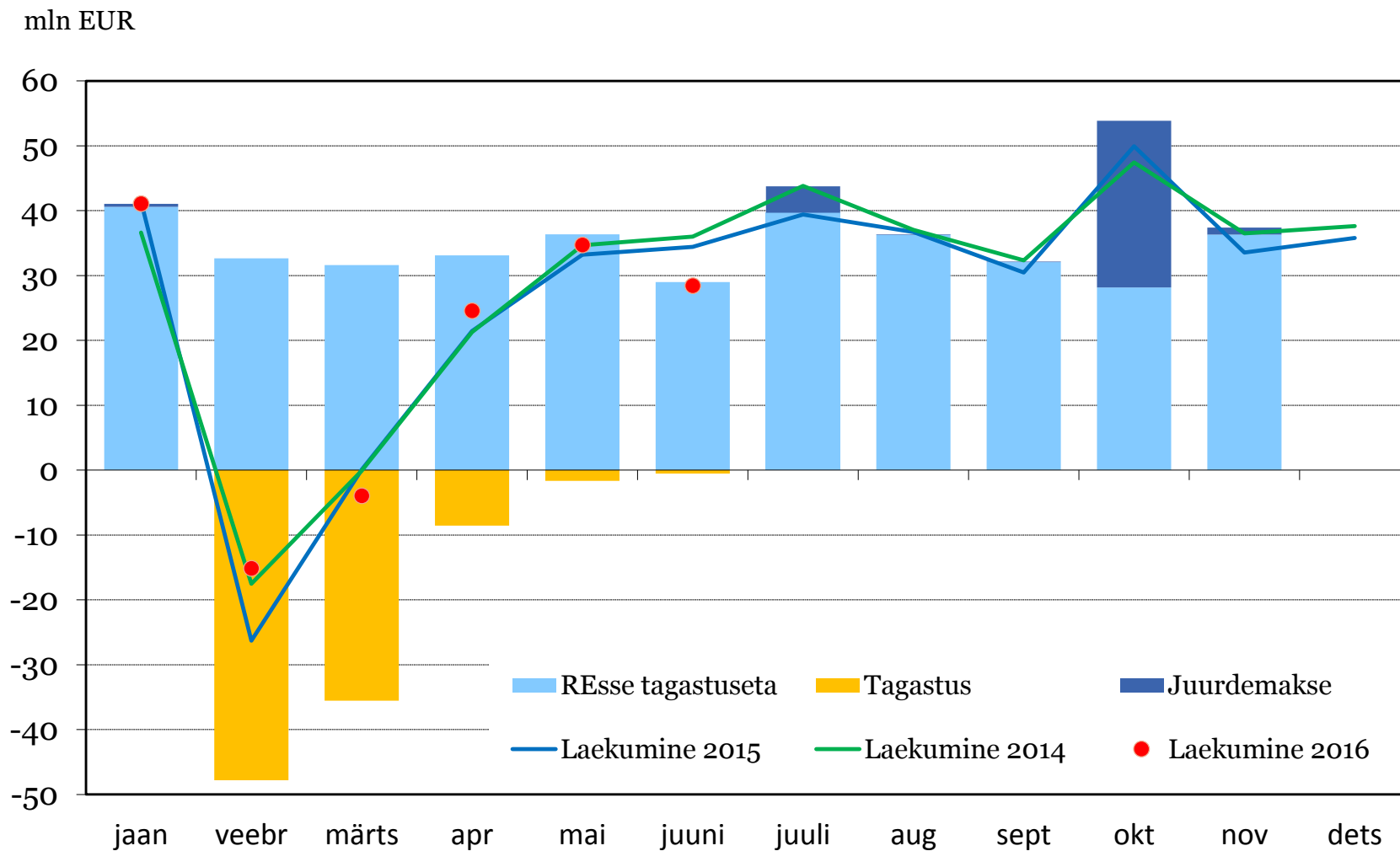
Alla -5%

Üle 15%

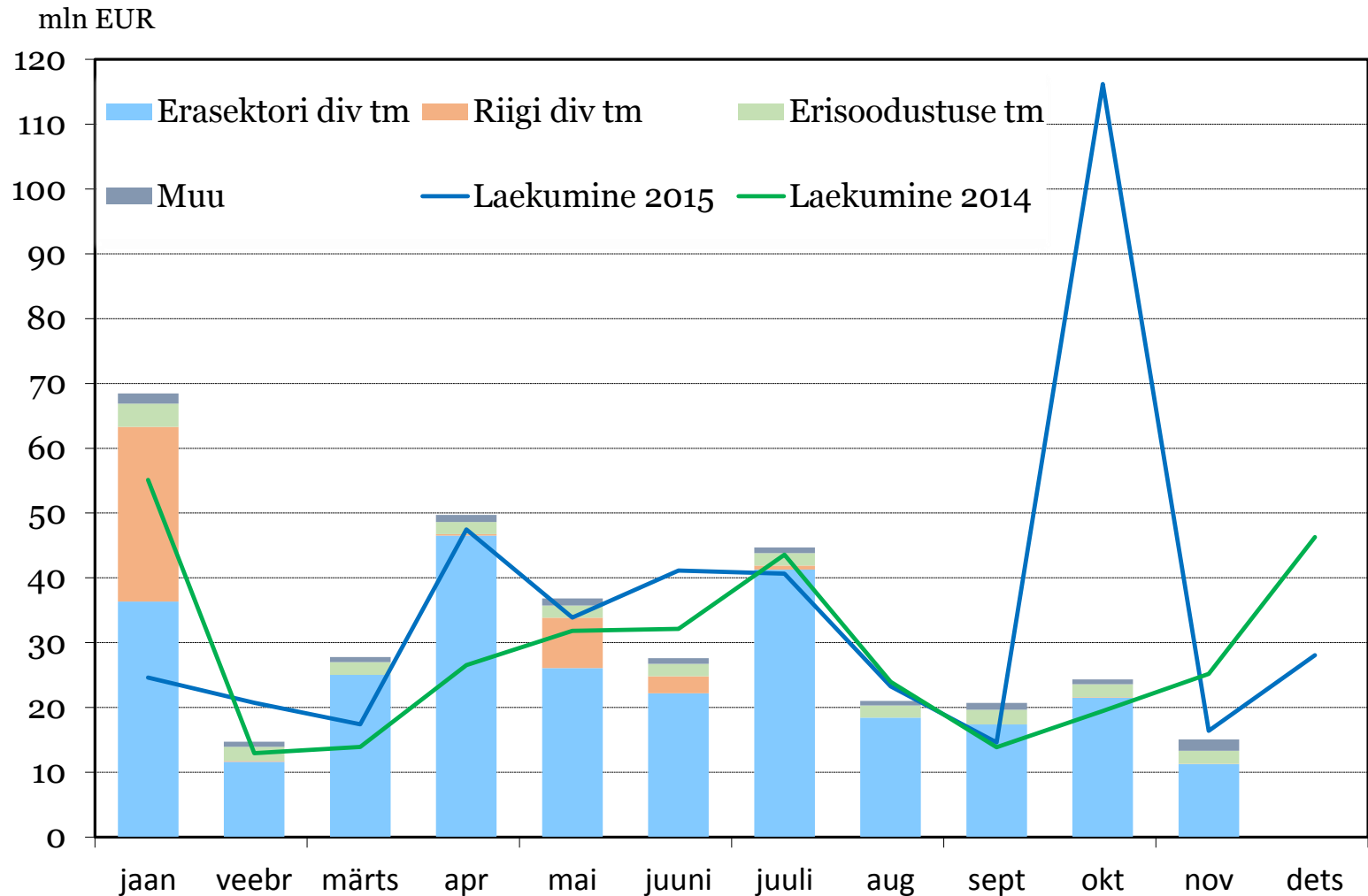
Üle keskmise

Negatiivne

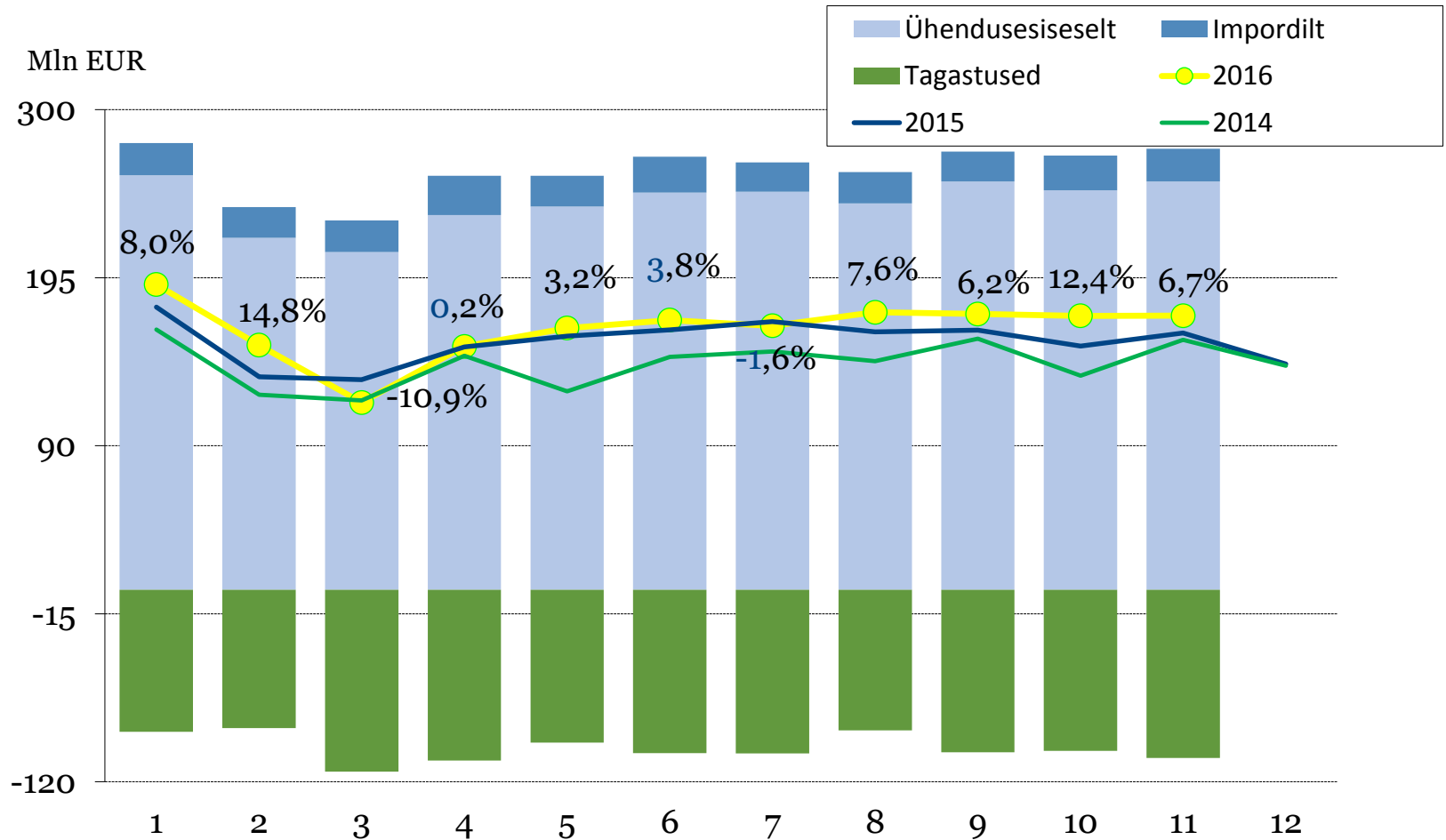
Füüsilise isiku tulumaksu 11 kuu laekumise kasv on 6,4%



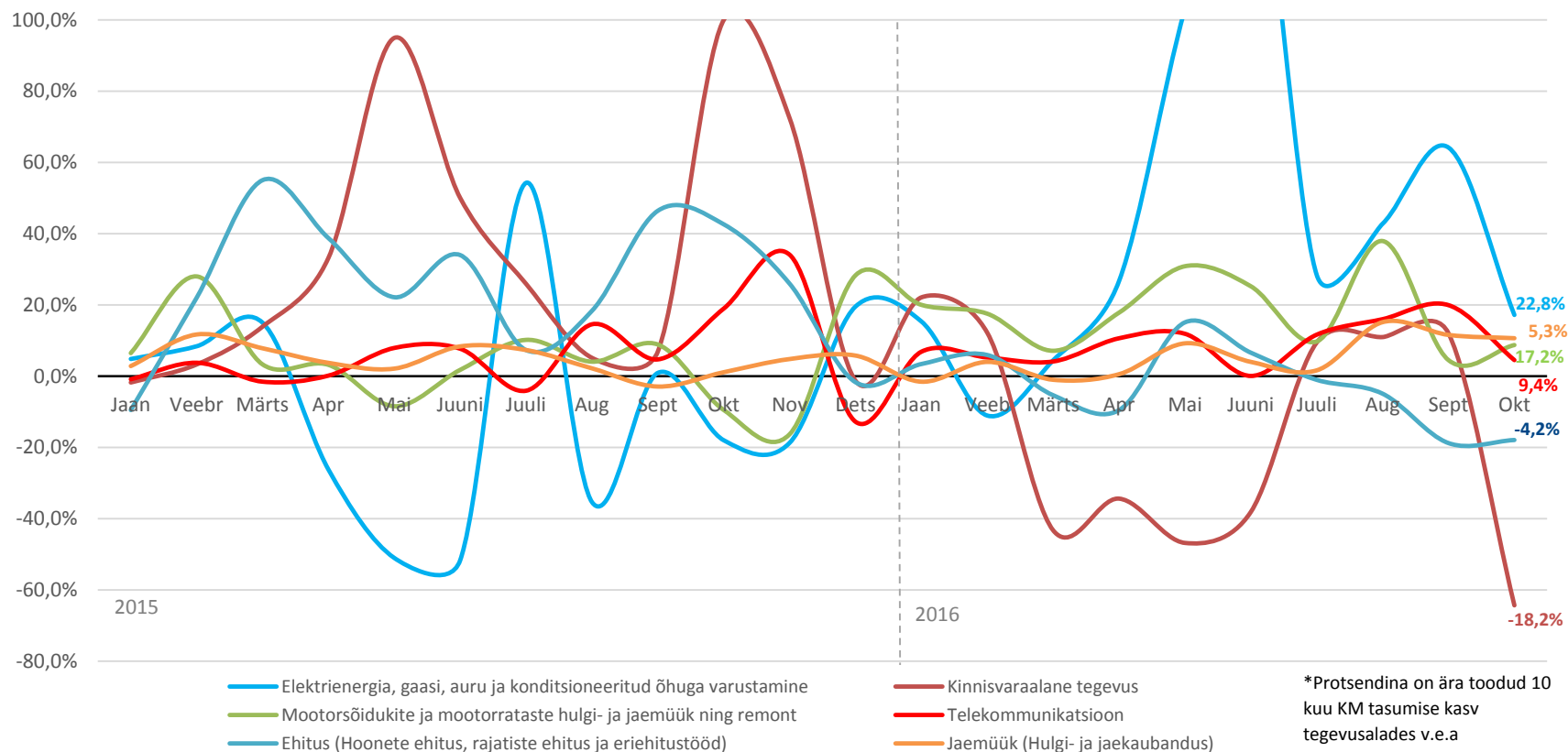
Juriidilise isiku tulumaksu laekus 11 kuuga 11,5% vähem v.e.a, seda mõjutab eelmise aasta finantssektori erakorraline tulumaks



Käibemaksu laekus novembris eelarves oodatud mahus

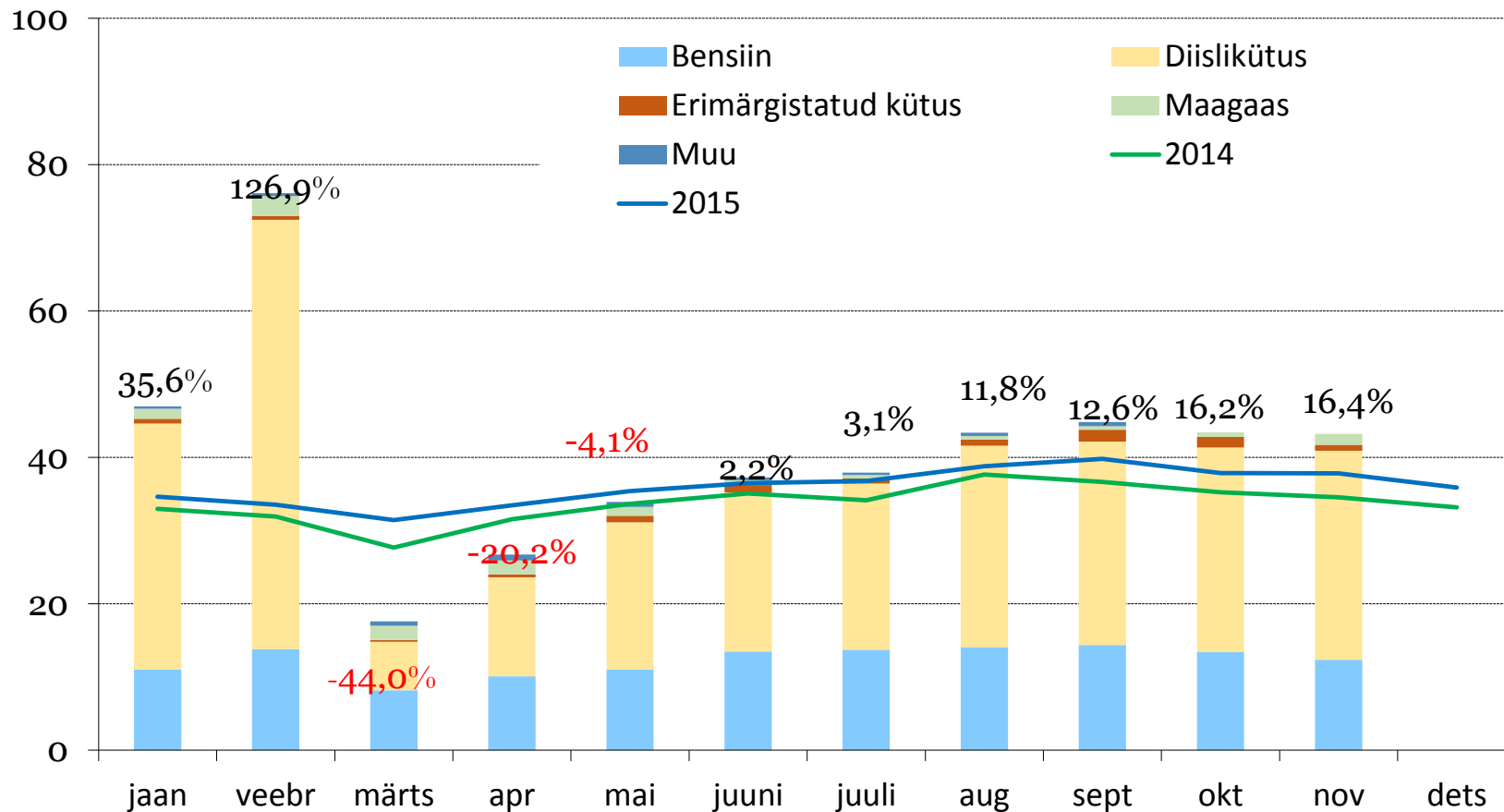


Käibemaksu tasumise kasvu veavad elektrienergia ja mootorsõidukite müük

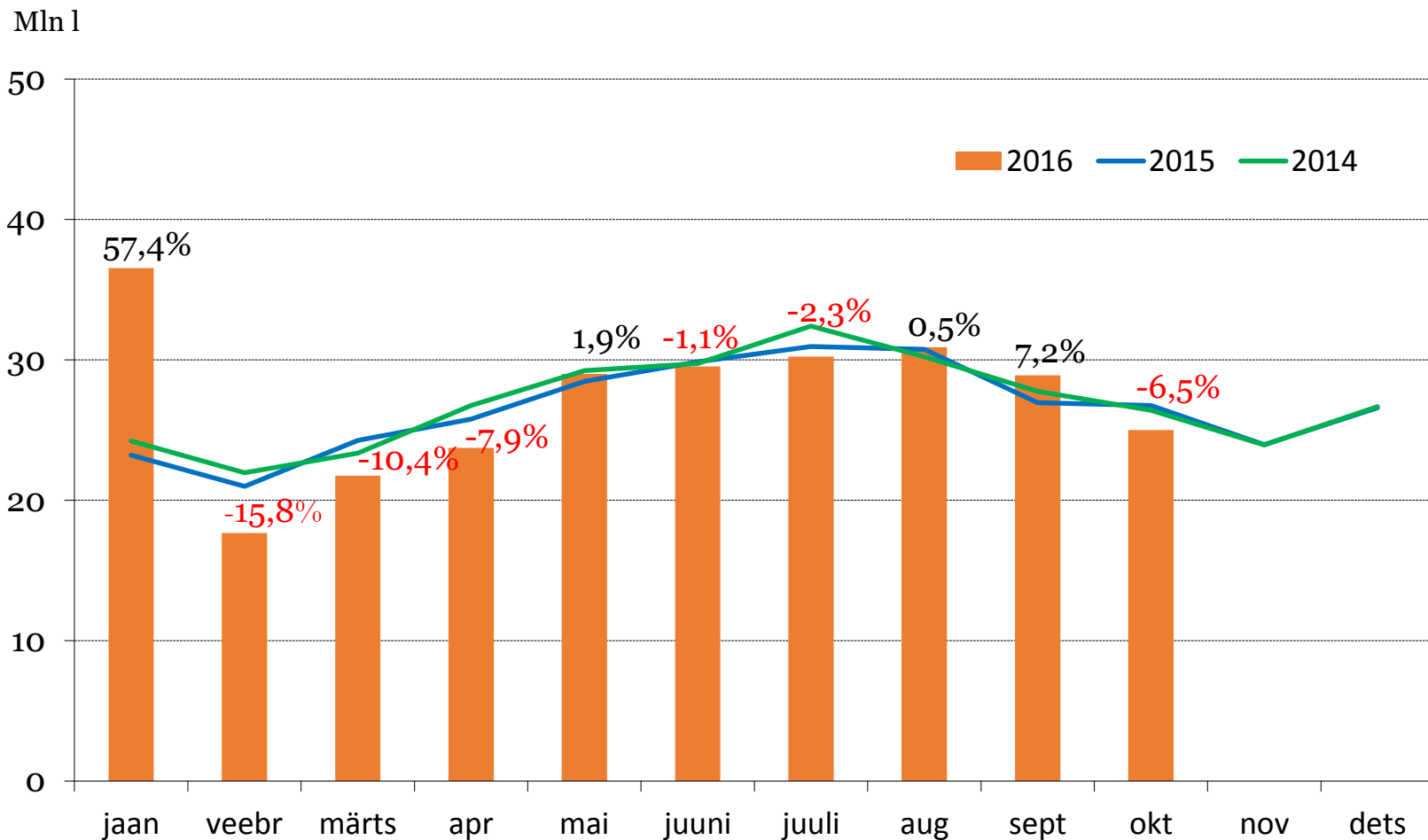


Kütuseaktsiisi laekumine on käesoleval aastal kokku kasvanud 14,3% v.e.a

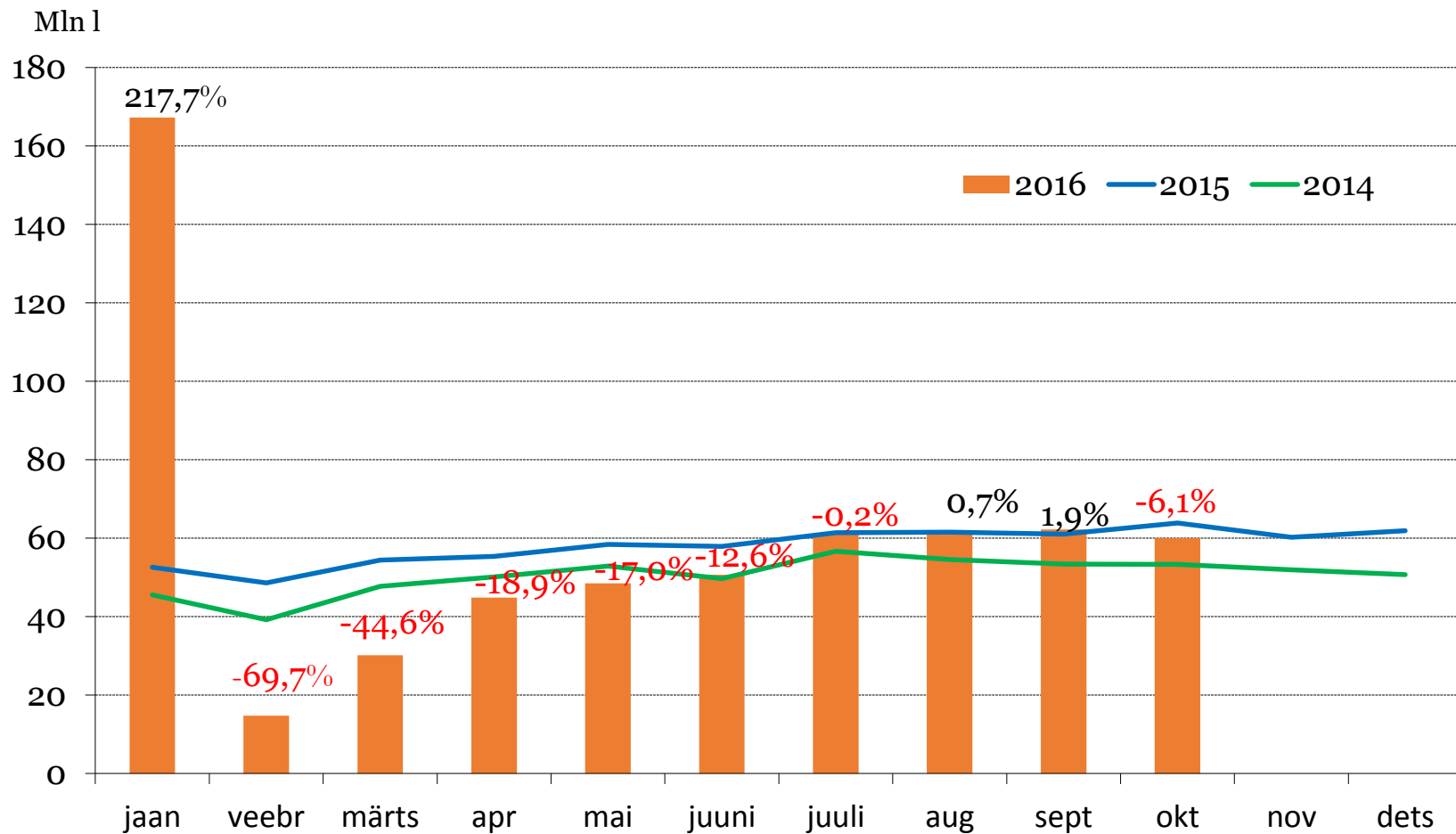
Mln EUR



Bensiini kogused on 10 kuuga kasvanud 2,0% v.e.a

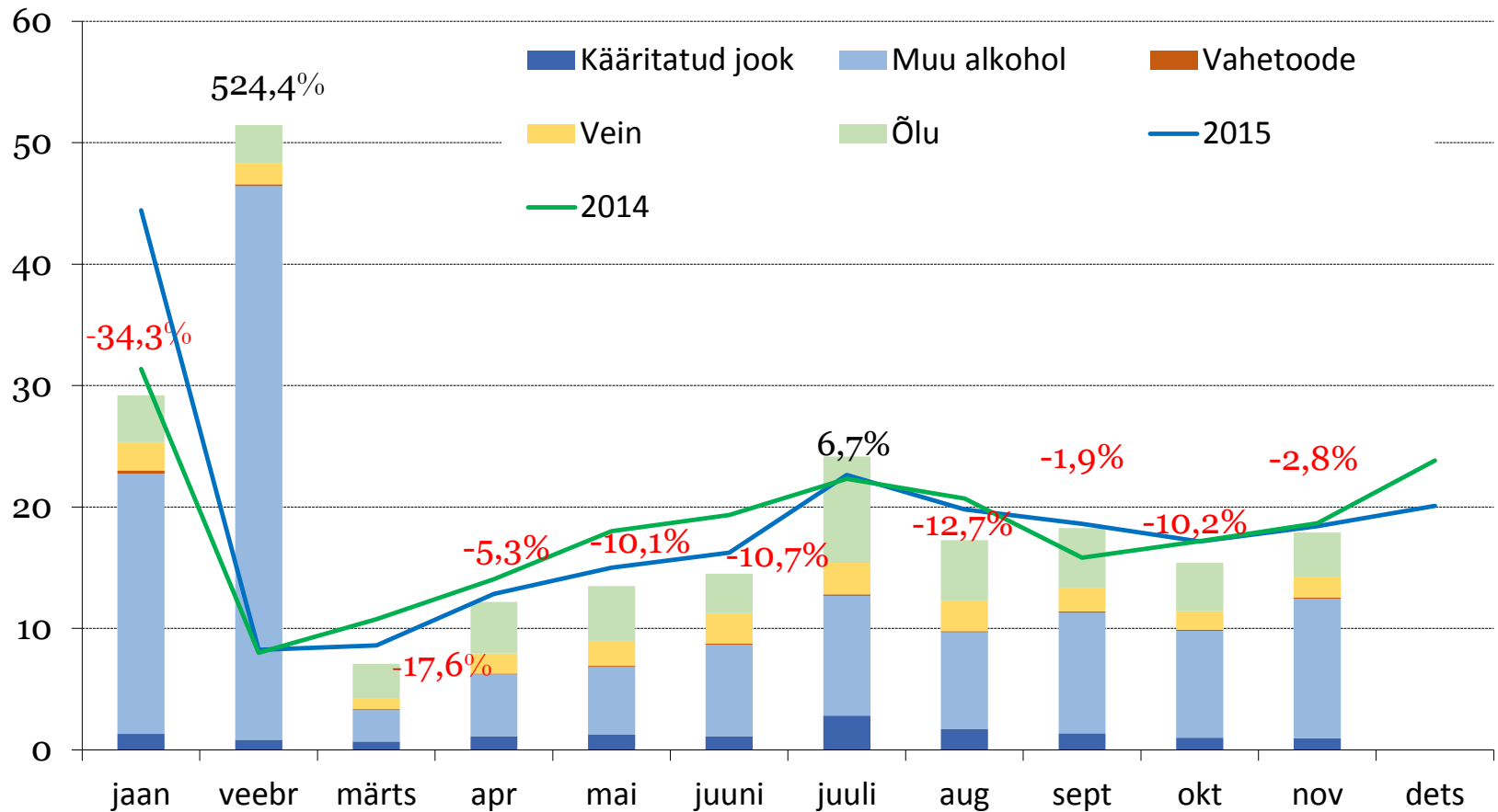


Diislikütuse deklareerimine on 10 kuuga kasvanud 4,6% v.e.a

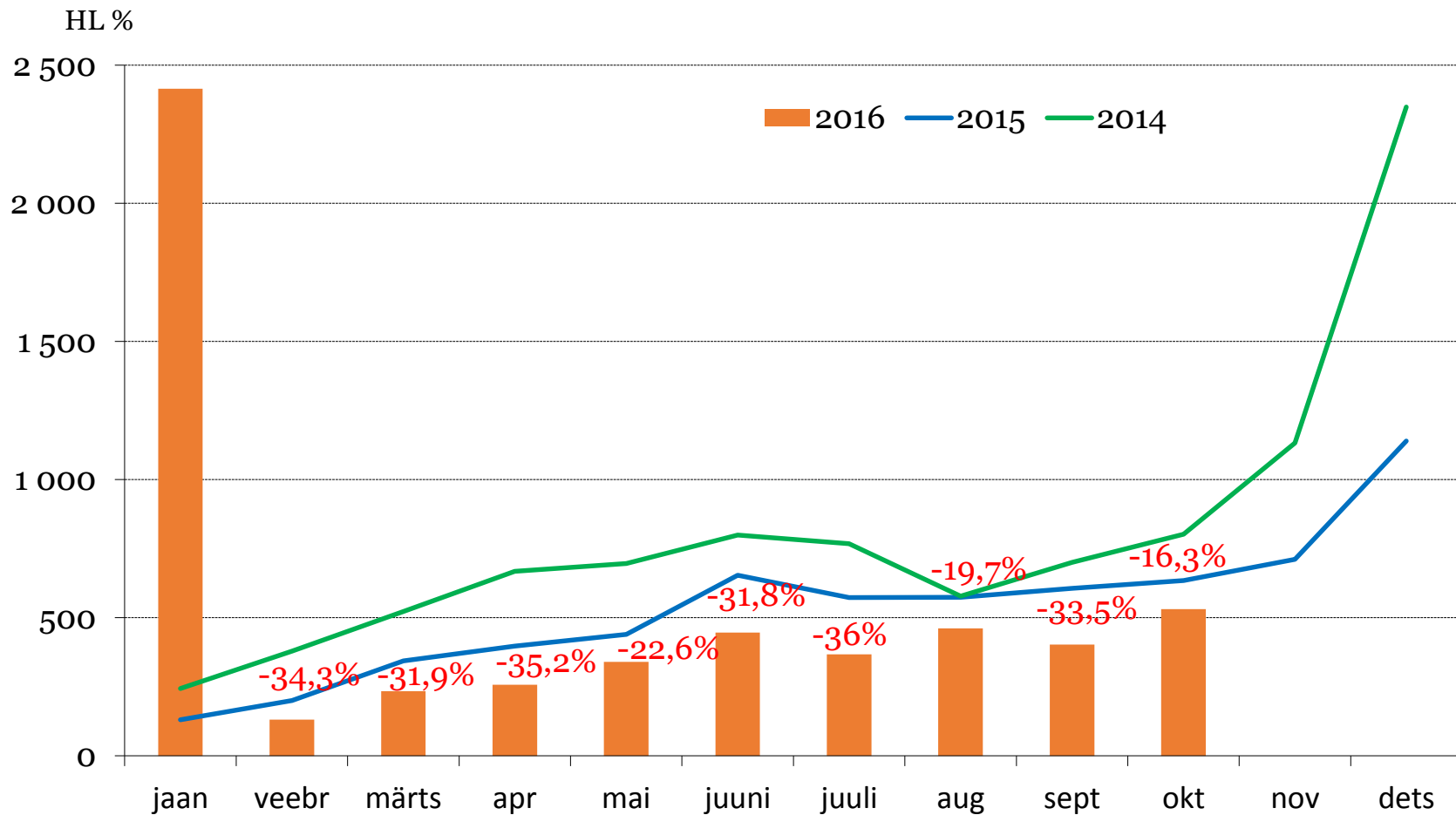


Alkoholiaktsiisi 11 kuu laekumise kasv 9,4% v.e.a

Mln EUR

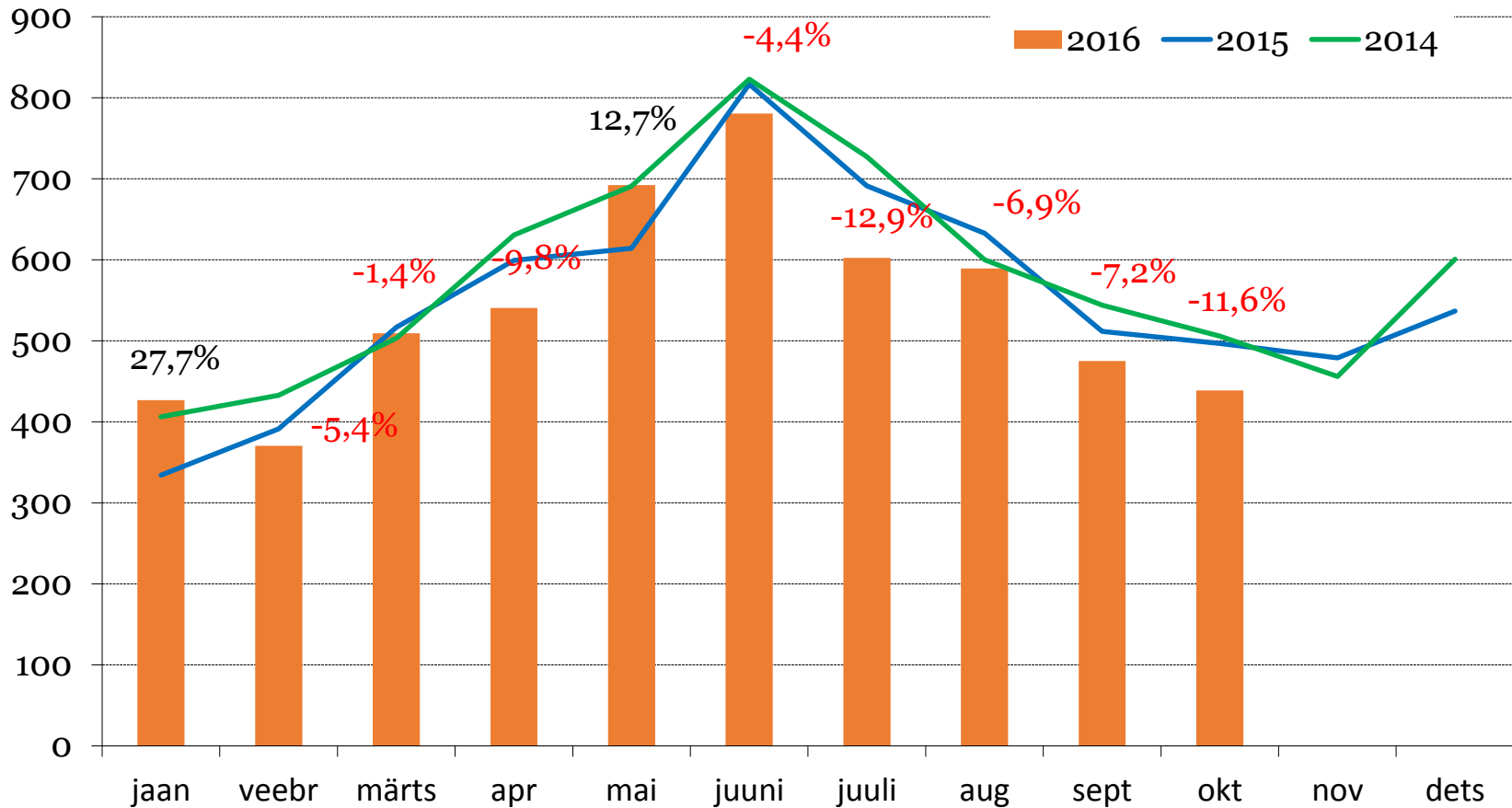


Kange alkoholi deklareeritud kogused vähenesid perioodil mai-oktoober ca 26,8% v.e.a.

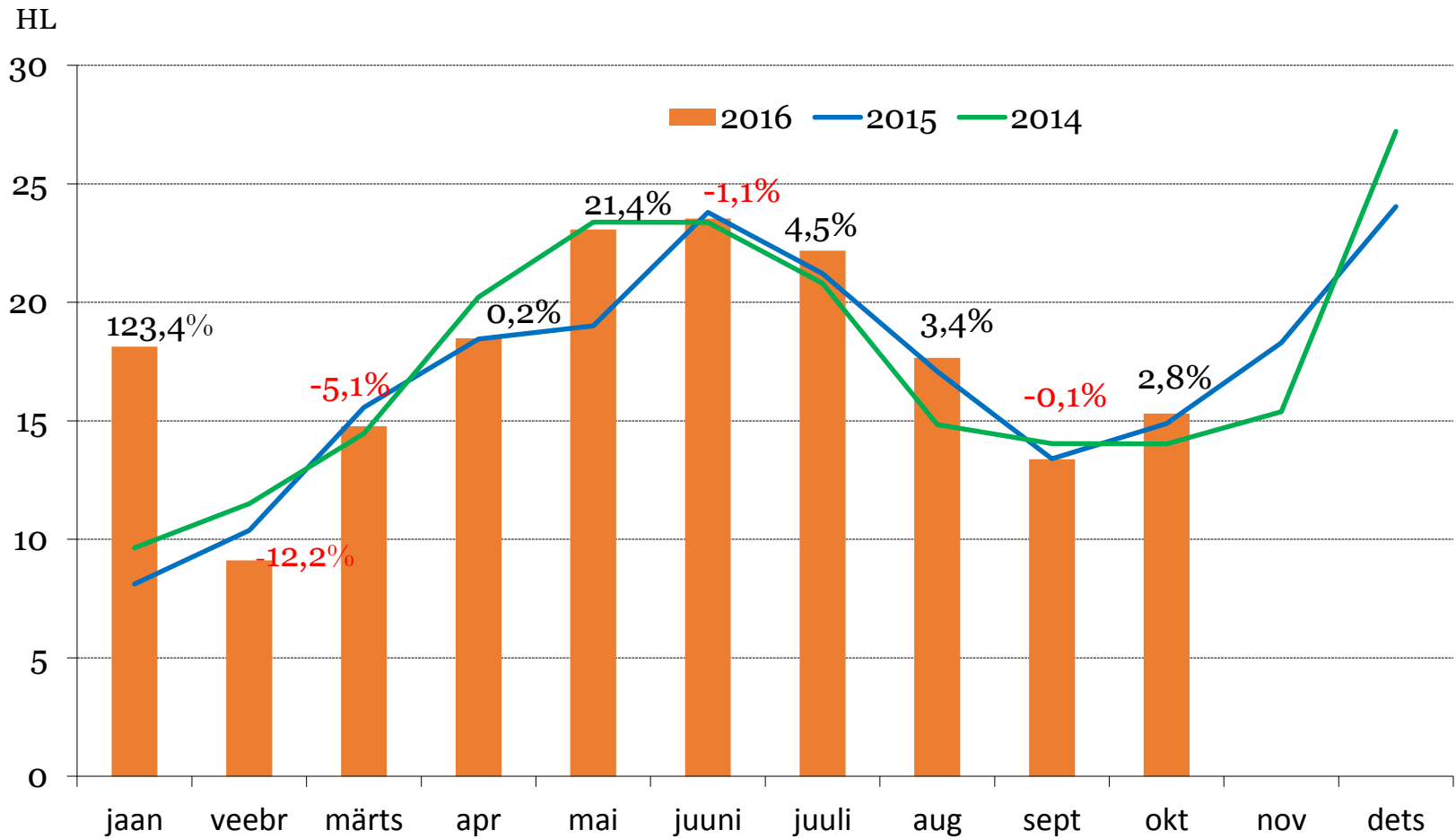


Õlle 10 kuu deklareeritud kogused vähenesid eelmise aastaga võrreldes 3,2%

HL %

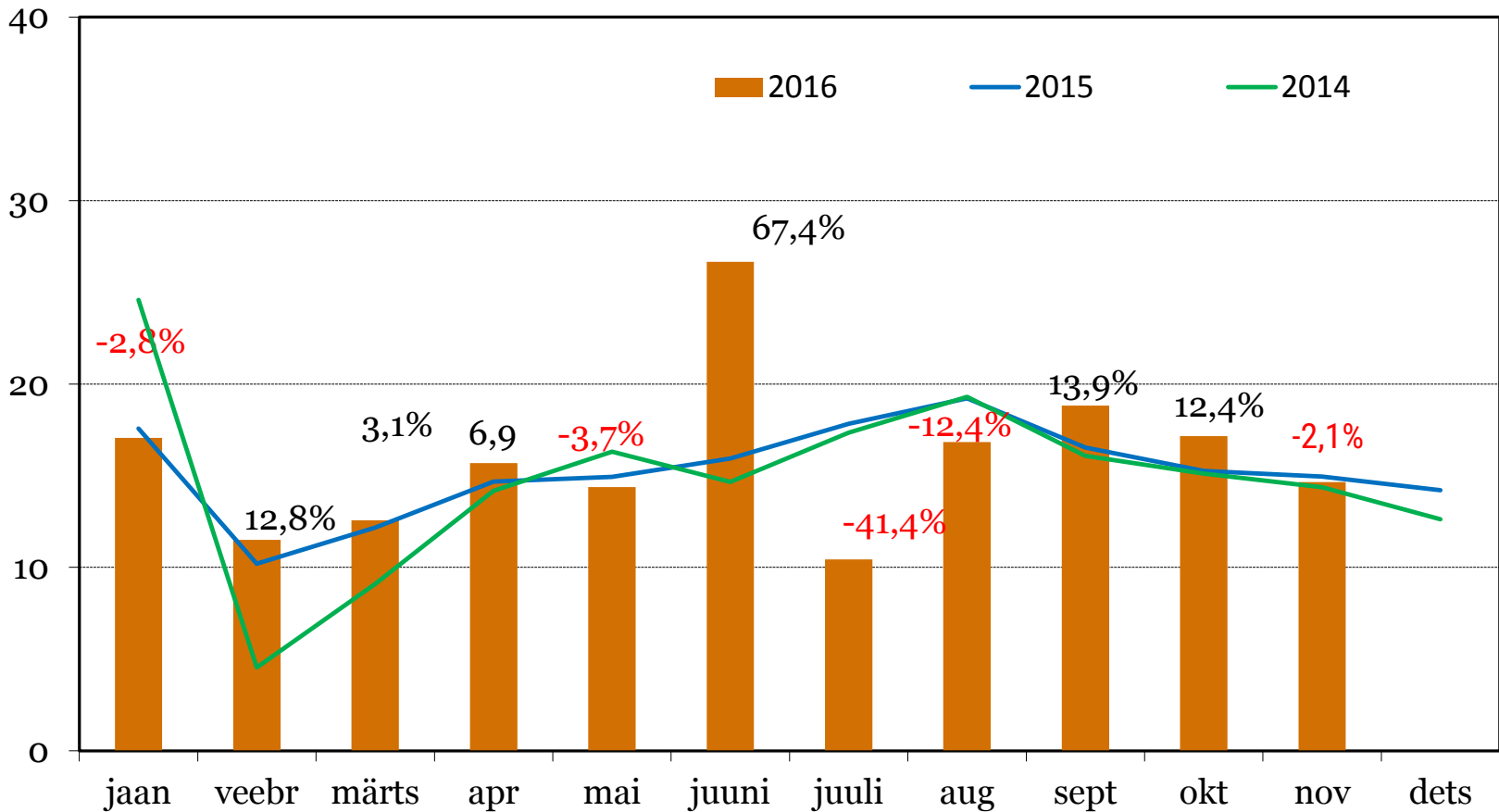


Veini kogused on käesoleval aastal kasvanud kokku 8,5% v.e.a



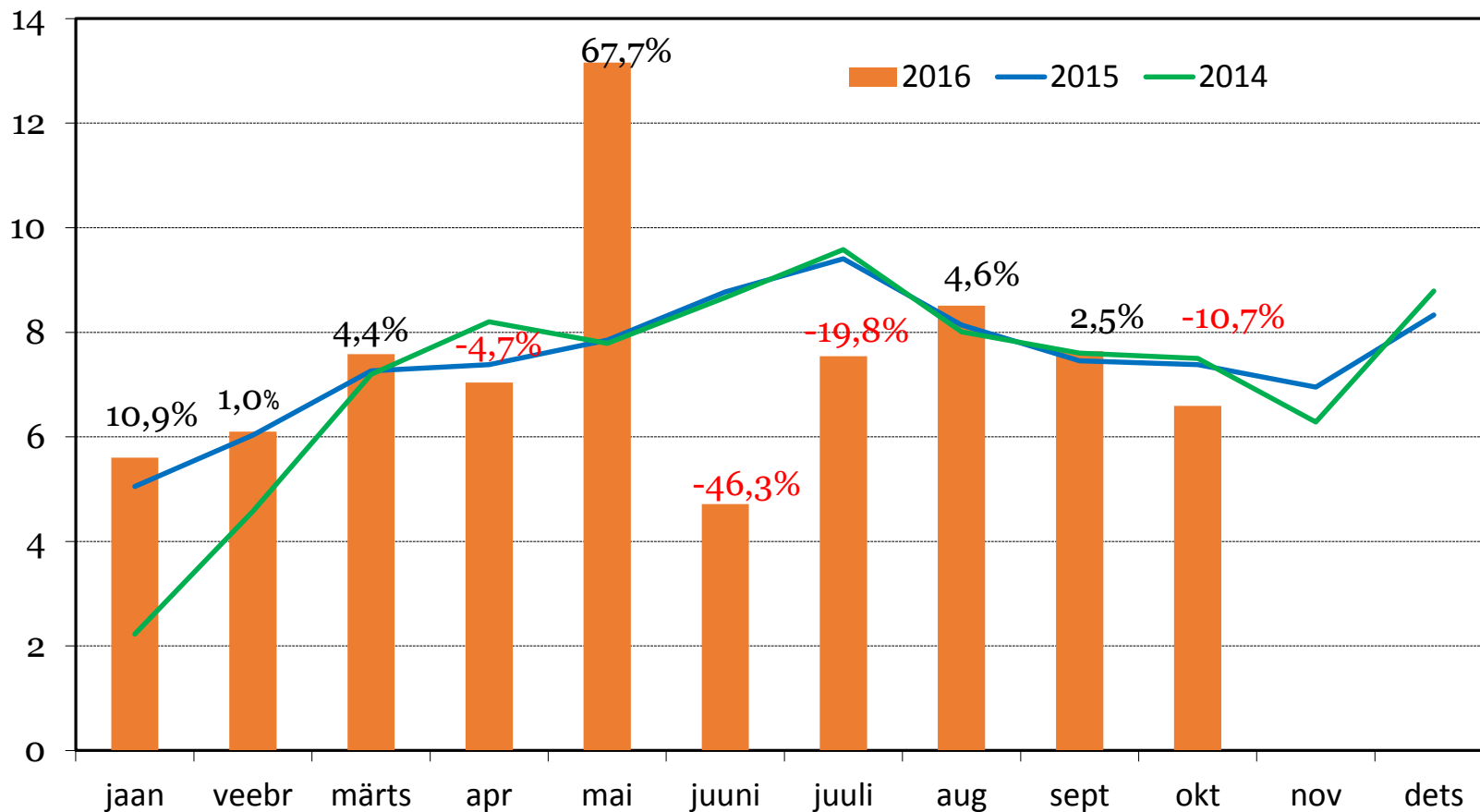
Tubakaaktsiisi laekumine kasvas 11 kuuga 3,8% v.e.a

Mln EUR



Sigaretide deklareerimine 10 kuuga 0,3% väiksem, kui aasta varem

Mln pakki



Põhisõnumid

- Kiire palgakasv on toetanud head tööjõumaksude laekumist
- Käibemaksu alalaekumise põhjusteks on:
 - Valitsussektori investeringute vähenemine (KOVid ning uue perioodi aeglasem käivitumine)
 - Ettevõtete investeringute kasv, mis vähendab KM tasumist
 - Eesti Maksu-ja Tolliameti otsusega kiiremad KM tagastused
 - Oodatust suuremate aktsiisivarude mõju
- Aktsiiside laekumine on tugevalt mõjutatud aktsiisimäärade tõusust
- Aktsiisidest suurima küsimärgiga on kange alkohol, eeskätt piirikaubanduse osas

Aitäh!

Fiskaalpoliitika osakond