

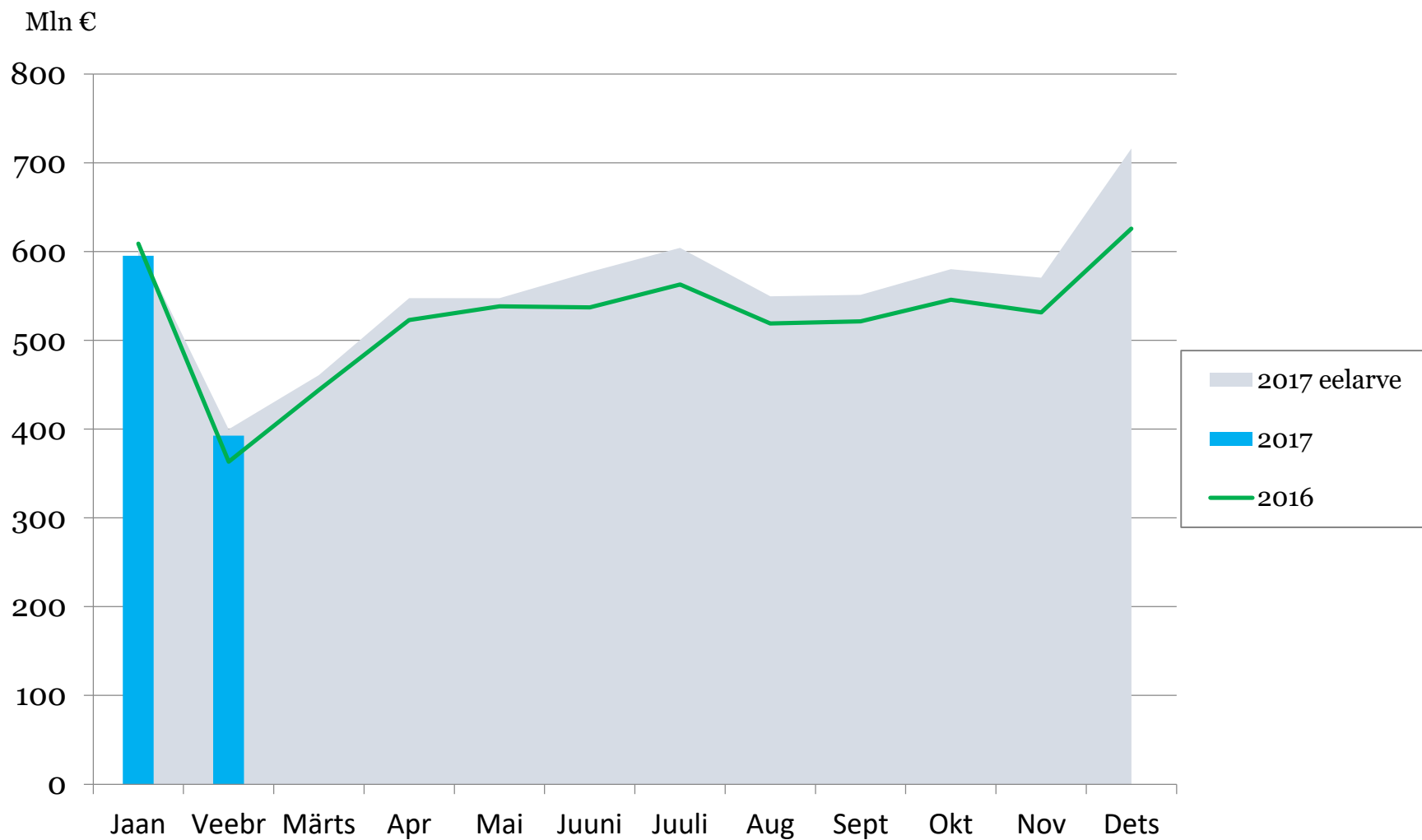


RAHANDUSMINISTEERIUM

Veebruaris laekus riigieelarve
tuluna 392,8 mln eurot makse,
mida on 8,1% rohkem kui
eelmisel aastal

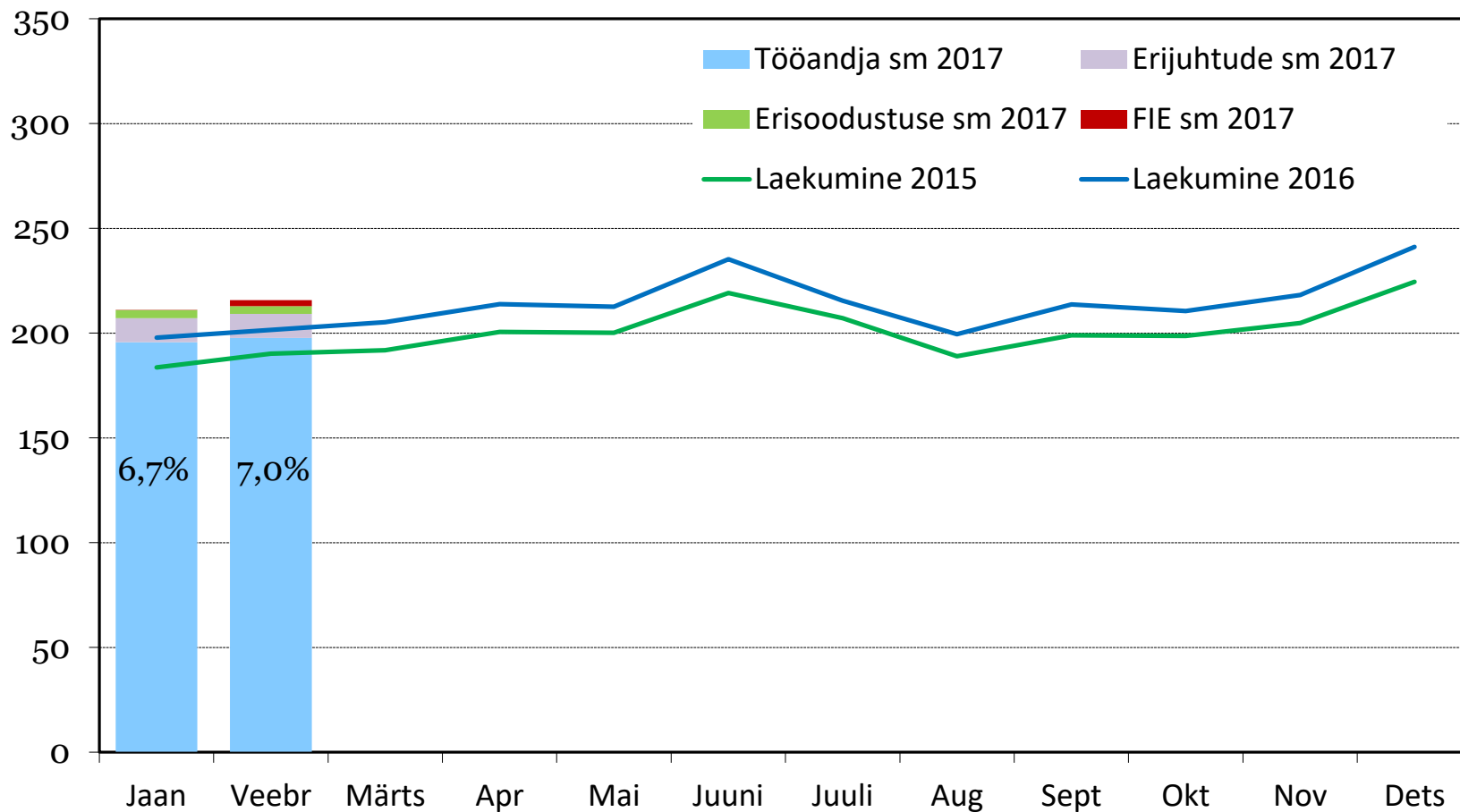
05.04.2017

Makse laekus veebruari eelarve ootusest 7 mln vähem, arvestades kiiremate tulumaksutagastustega 10 mln enam

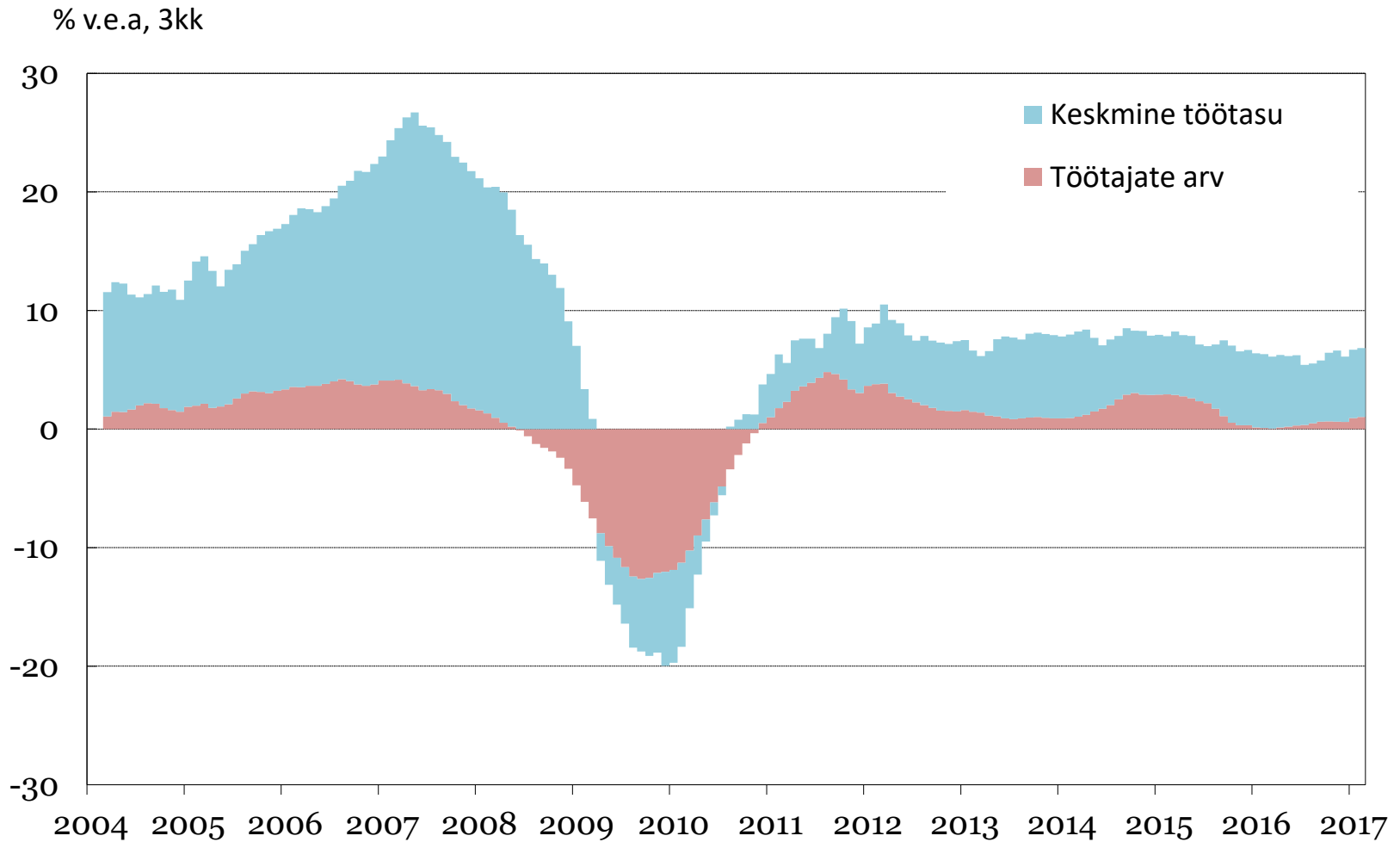


Sotsiaalmaksu laekumine kasvas veebruaris 7,0%

Mln €

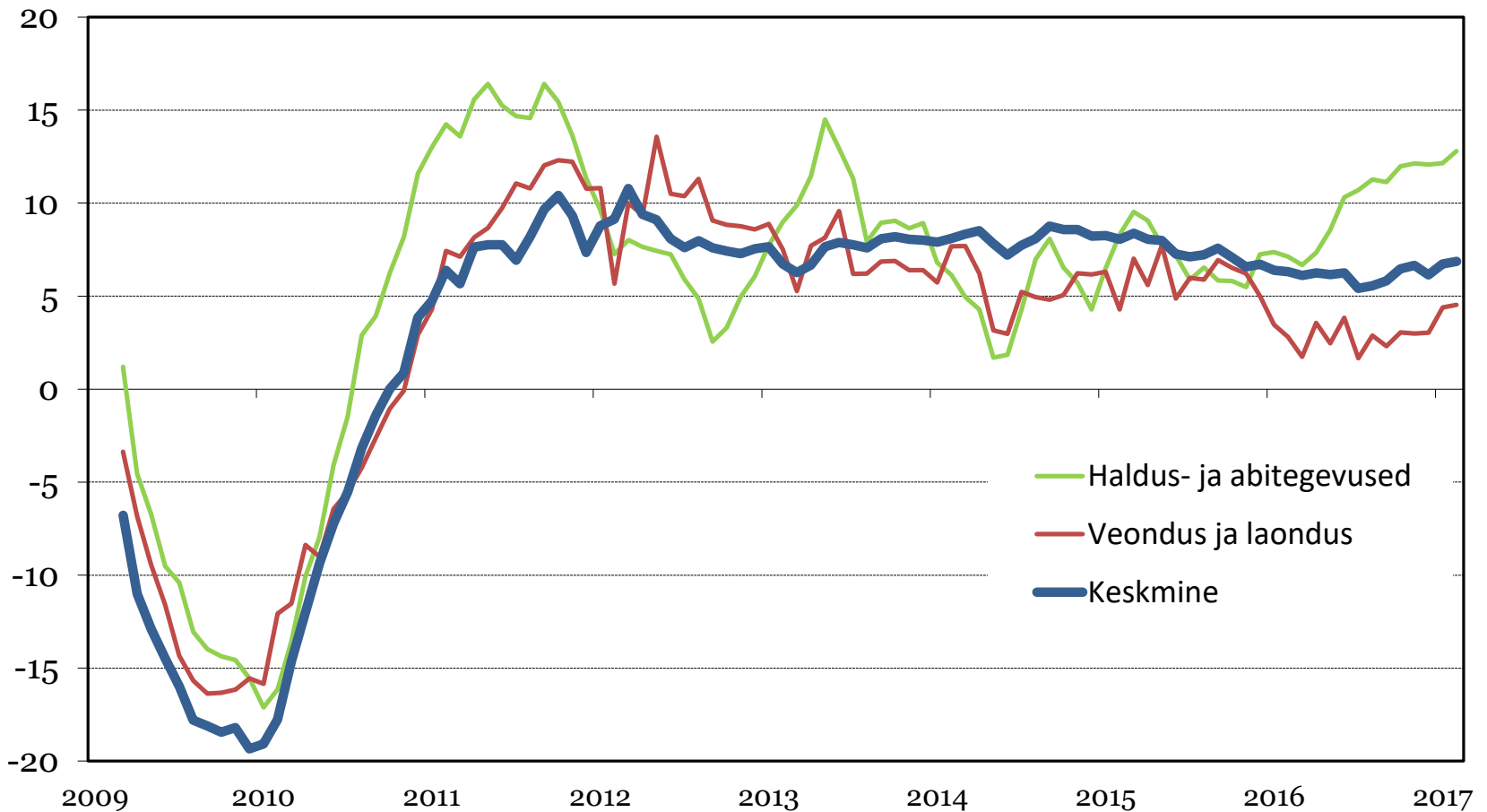


Sotsiaalmaksu laekumist toetas töötasu kasv, mis ulatus veebruaris 5,8%ni v.e.a



Suurematest sektoritest kiireim palgafondi kasv oli kolme kuu keskmisena endiselt halduses- ja abitegevustes 12,8%

% v.e.a, 3 kk



Palgafondi kasv aeglustus 6,9%le

TEGEVUSALA	KESKMINE TÖÖTASU			TÖÖKOHTADE ARV			PALGAFOND		
	dets	jaan	veebr	dets	jaan	veebr	dets	jaan	veebr
Töötlev tööstus	6,1%	5,6%	6,9%	-0,3%	-0,2%	-0,5%	5,7%	5,3%	6,4%
Avalik haldus ja riigikaitse; kohustuslik sotsiaalkindlustus	7,0%	3,9%	4,0%	0,2%	1,6%	1,4%	7,2%	5,6%	5,4%
Jaekaubandus, v.a mootorsõidukid ja mootorrattad	5,6%	8,0%	6,4%	0,6%	2,5%	1,0%	6,2%	10,7%	7,5%
Tervishoid ja sotsiaalhoolekanne	7,6%	5,5%	3,6%	2,0%	2,5%	1,8%	9,7%	8,1%	5,5%
Veondus ja laondus	4,9%	7,2%	4,9%	-1,2%	-0,7%	-1,3%	3,6%	6,5%	3,5%
Ehitus	4,0%	3,1%	4,7%	-1,3%	-0,2%	1,2%	2,6%	2,9%	5,9%
Haridus	1,8%	5,0%	5,9%	1,1%	1,8%	0,0%	2,9%	6,8%	5,9%
Haldus- ja abitegevused	5,3%	5,2%	8,1%	7,1%	6,5%	5,1%	12,8%	12,0%	13,6%
Hulgikaubandus, v.a mootorsõidukid ja mootorrattad	6,9%	6,4%	6,4%	1,1%	0,8%	0,5%	8,0%	7,3%	7,0%
Majutus ja toitlustus	6,7%	6,5%	7,5%	0,9%	2,5%	0,8%	7,7%	9,2%	8,3%
Kutse-, teadus- ja tehnikaalane tegevus	4,2%	7,0%	7,3%	3,1%	0,9%	0,0%	7,4%	7,9%	7,3%
Kunst, meelelahutus ja vaba aeg	3,8%	6,2%	6,0%	1,1%	2,6%	1,0%	4,9%	9,0%	7,1%
Info ja side	4,7%	4,9%	5,7%	4,8%	6,6%	5,6%	9,8%	11,9%	11,7%
Kinnisvaraalane tegevus	5,7%	5,6%	3,9%	-1,4%	-0,8%	-1,7%	4,2%	4,7%	2,1%
Põllumajandus, metsamajandus ja kalapüük	4,6%	7,1%	7,2%	-5,6%	-4,6%	-3,7%	-1,3%	2,2%	3,2%
Mootorsõidukite ja mootorrattaste hulgi- ja jaemüük ning remont	13,6%	10,0%	7,6%	-1,7%	-0,8%	1,4%	11,6%	9,0%	9,1%
Finants- ja kindlustustegevus	5,0%	5,6%	3,3%	2,4%	3,9%	3,9%	7,5%	9,7%	7,3%
Mäetööstus	2,6%	2,9%	4,8%	-3,2%	-1,3%	1,6%	-0,7%	1,6%	6,4%
Energeetika	6,3%	9,9%	4,6%	-1,1%	6,4%	5,1%	5,2%	17,0%	9,9%
Veevarustus; kanalisatsioon; jäätme- ja saastekäitlus	7,5%	4,8%	4,4%	0,4%	0,7%	2,6%	7,9%	5,5%	7,2%
KOKKU kasv v.e.a	5,6%	5,7%	5,8%	0,8%	1,5%	1,0%	6,4%	7,3%	6,9%

Palgafondi kolme kuu keskmine kasv:

Kiire kasv
Aeglane kasv
Langus

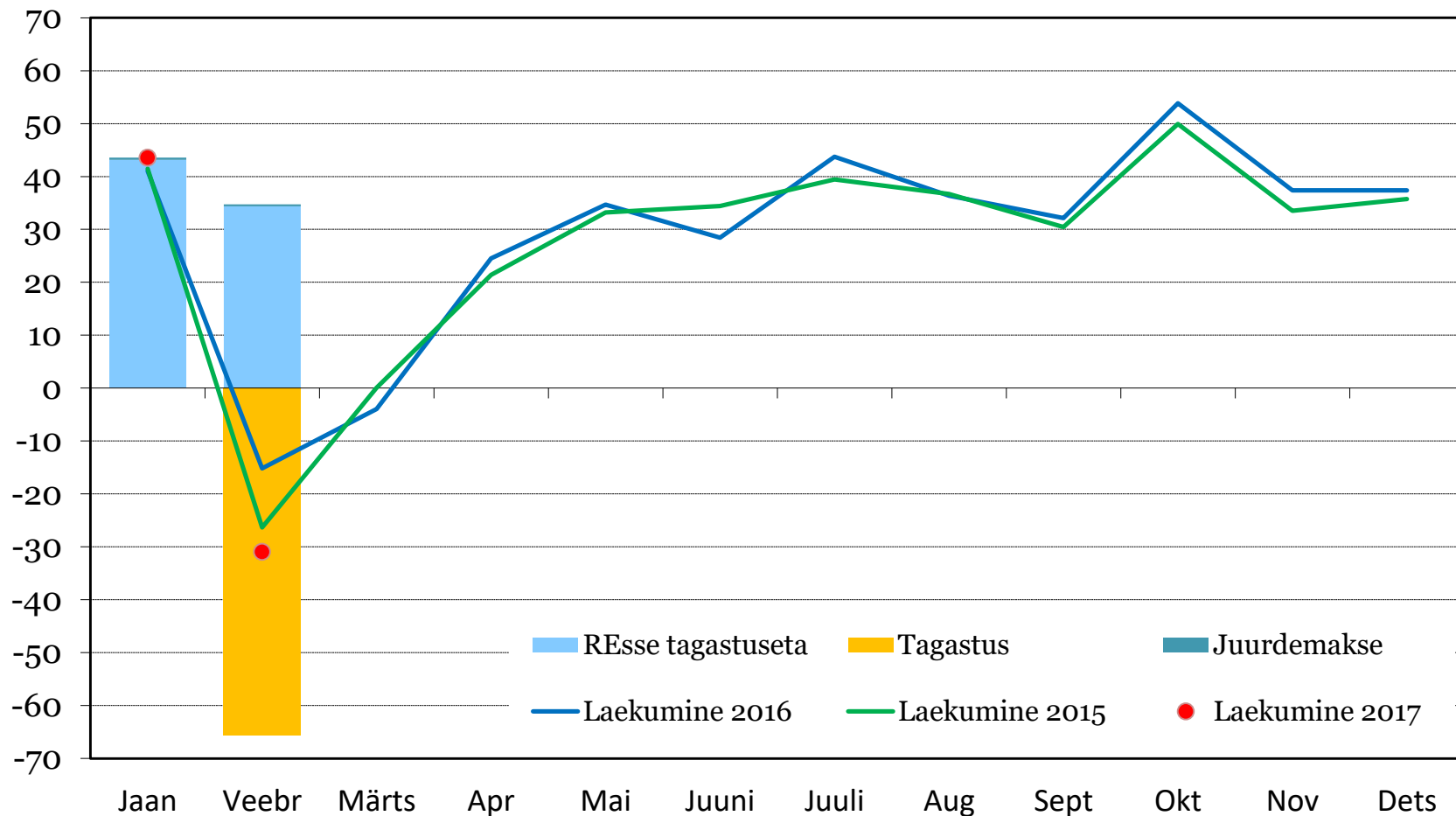
Üle 10%
Üle keskmise
Negatiivne

Üle 3%
Alla keskmise
Alla -5%

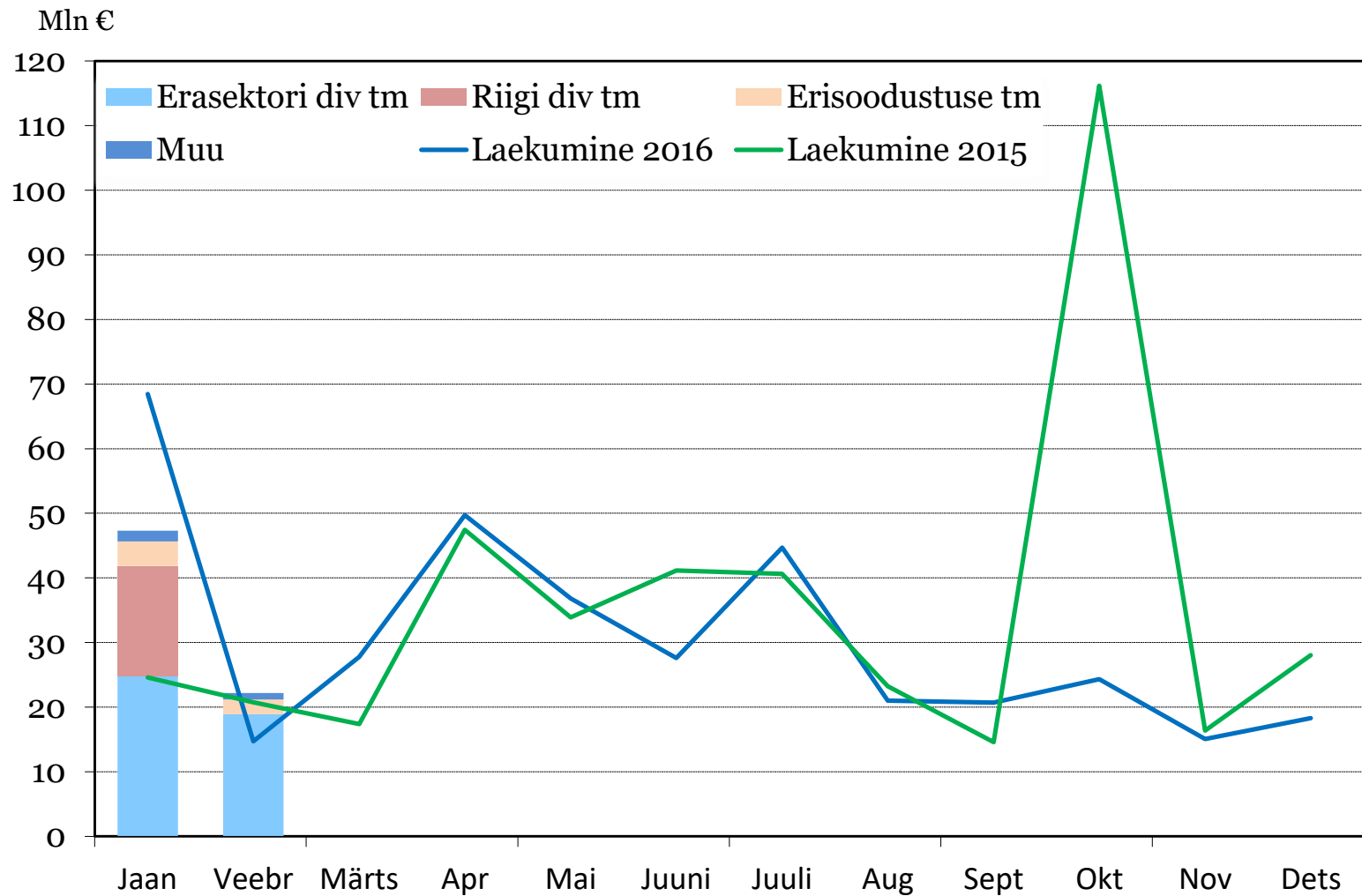
Üle 15%
Üle keskmise
Negatiivne

Füüsilise isiku tulumaksu tagastati veebruaris 65,7 mln €

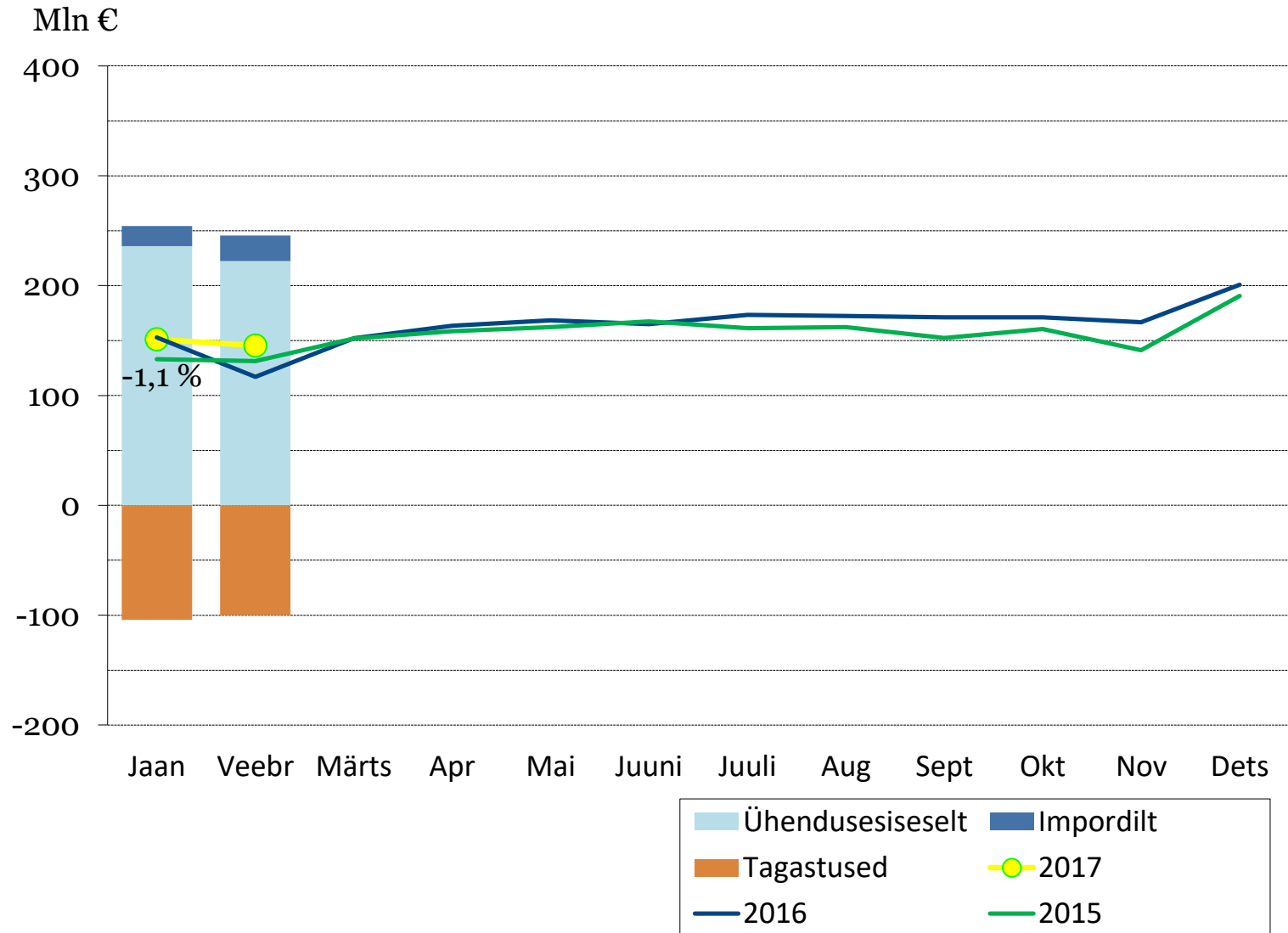
Mln €



Juriidilise isiku tulumaksu laekus veebruaris 7,5 mln rohkem v.e.a

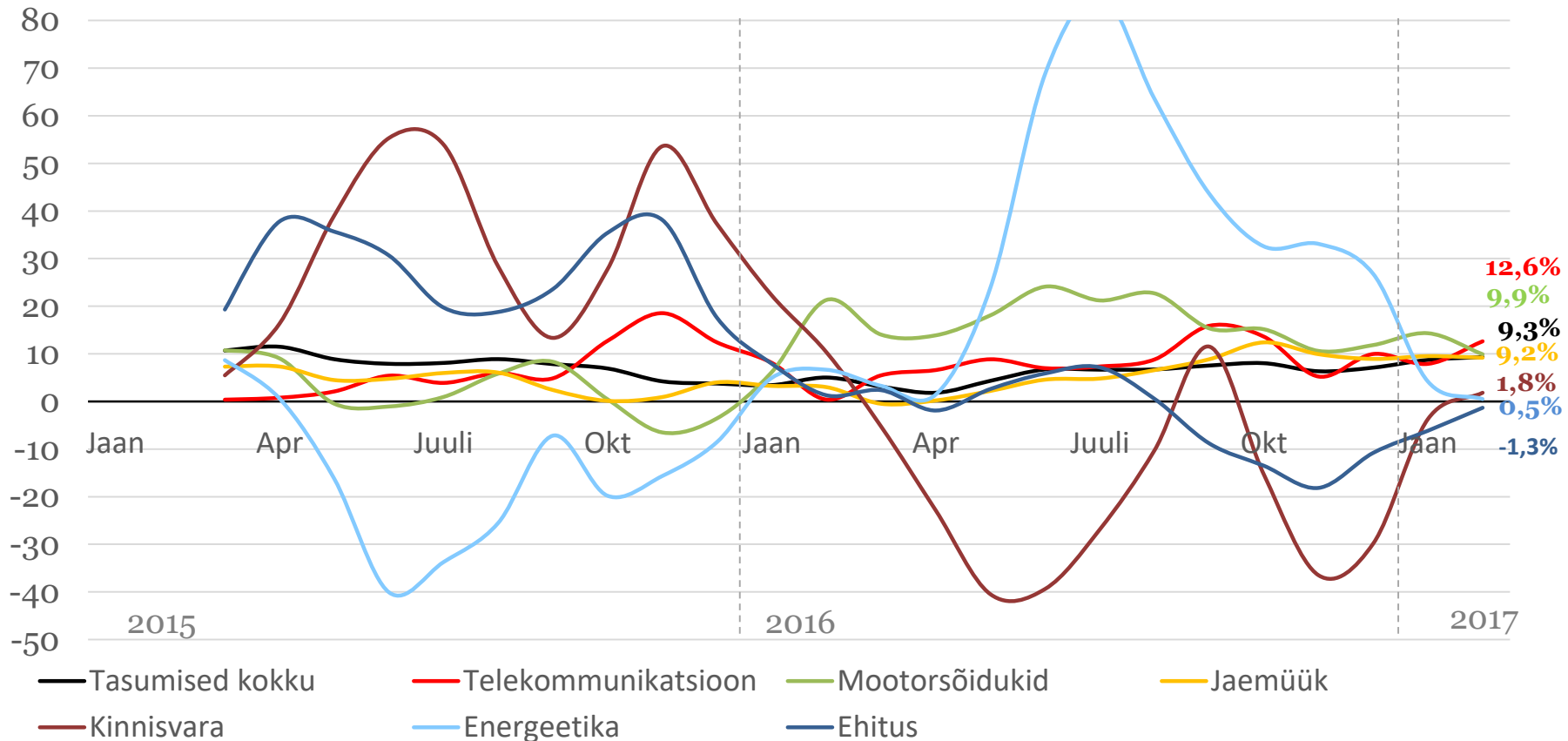


Käibemaksu laekus veebruaris eelarves oodatust enam



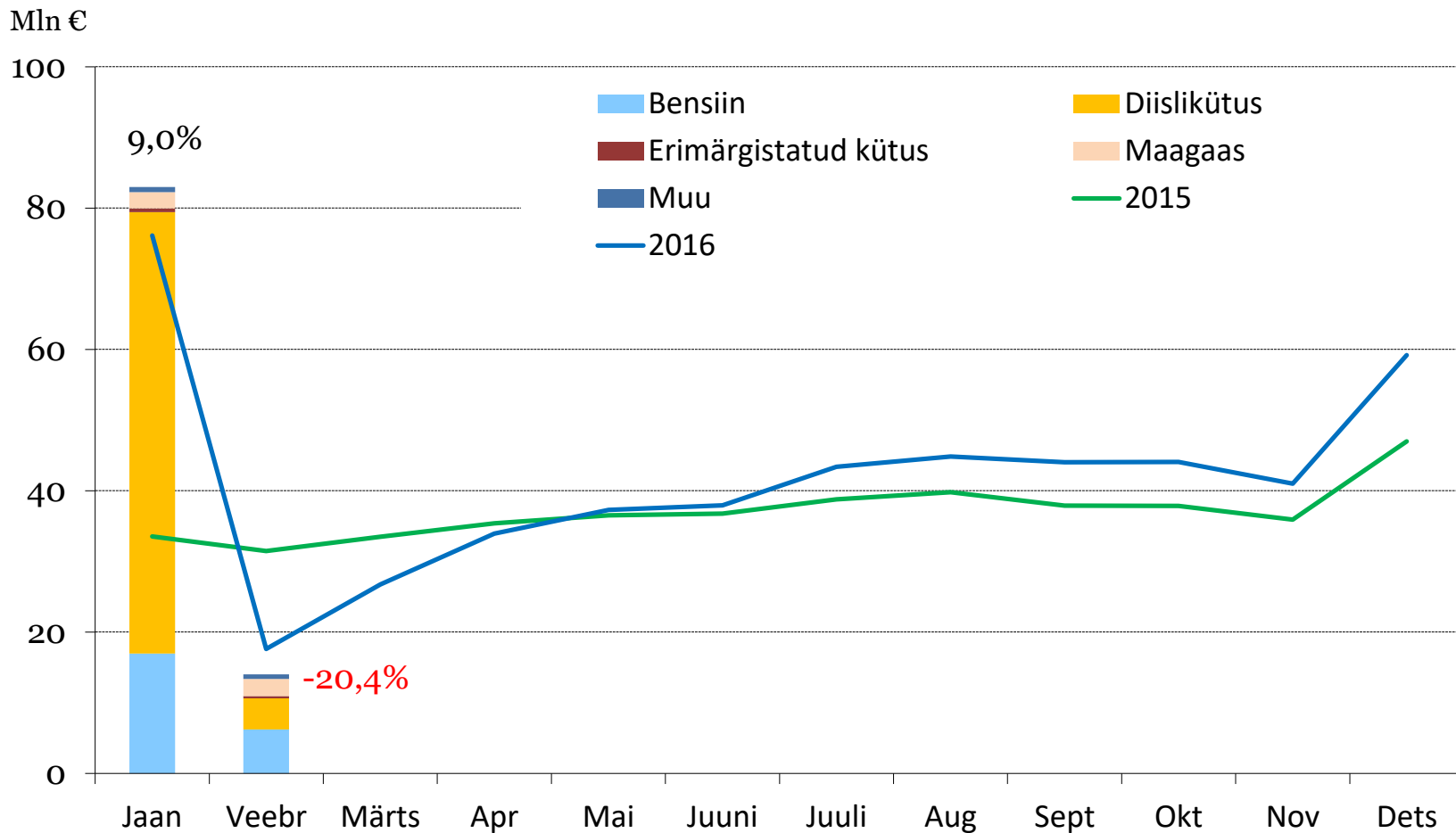
Käibemaksu tasumise kasvu veavad telekommunikatsioon ja mootorsõidukite müük

% v.e.a, 3kk

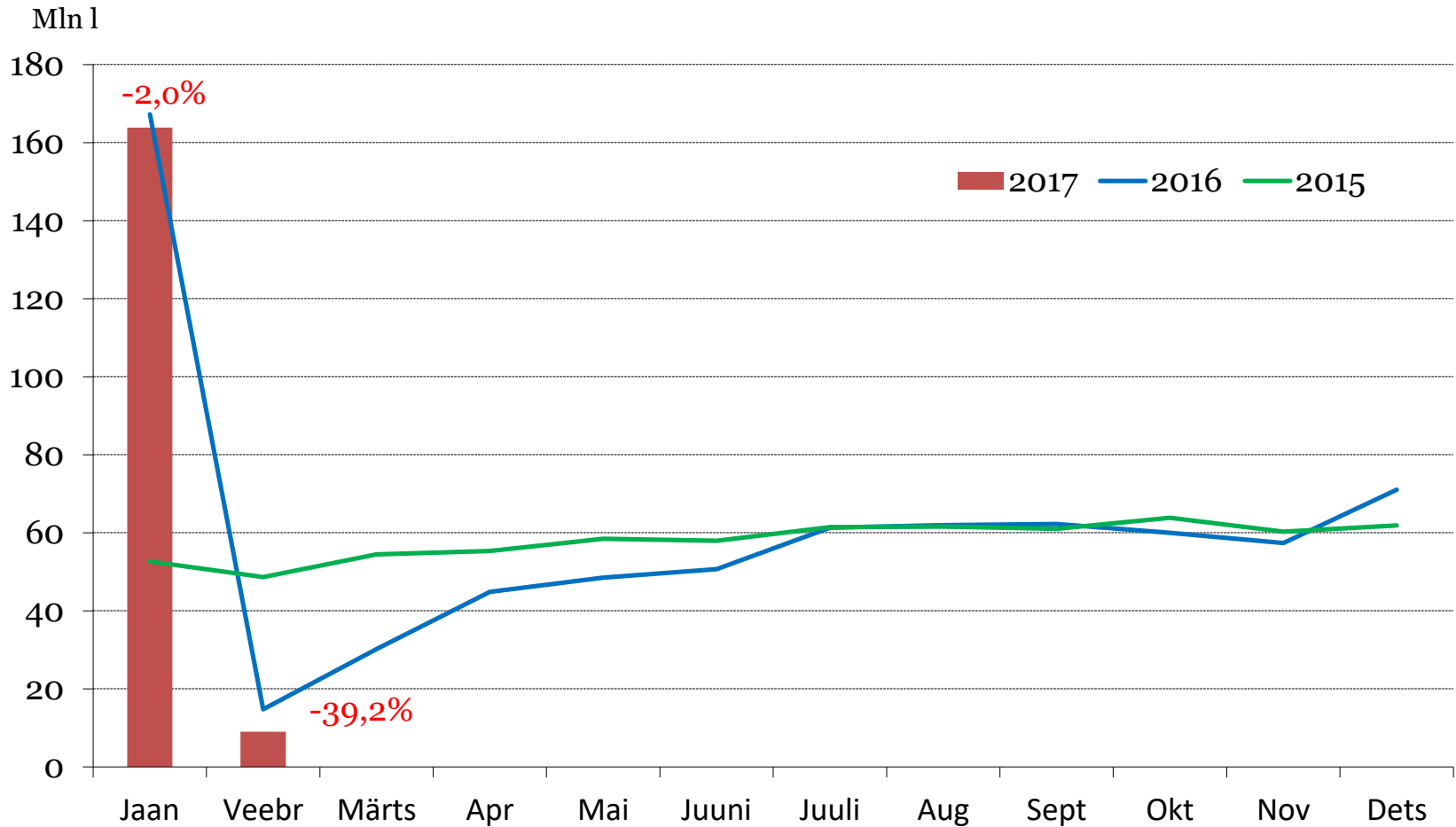


*Protsendina on toodud 3 viimase kuu käibemaksu tasumise kasv tegevusalades v.e.a

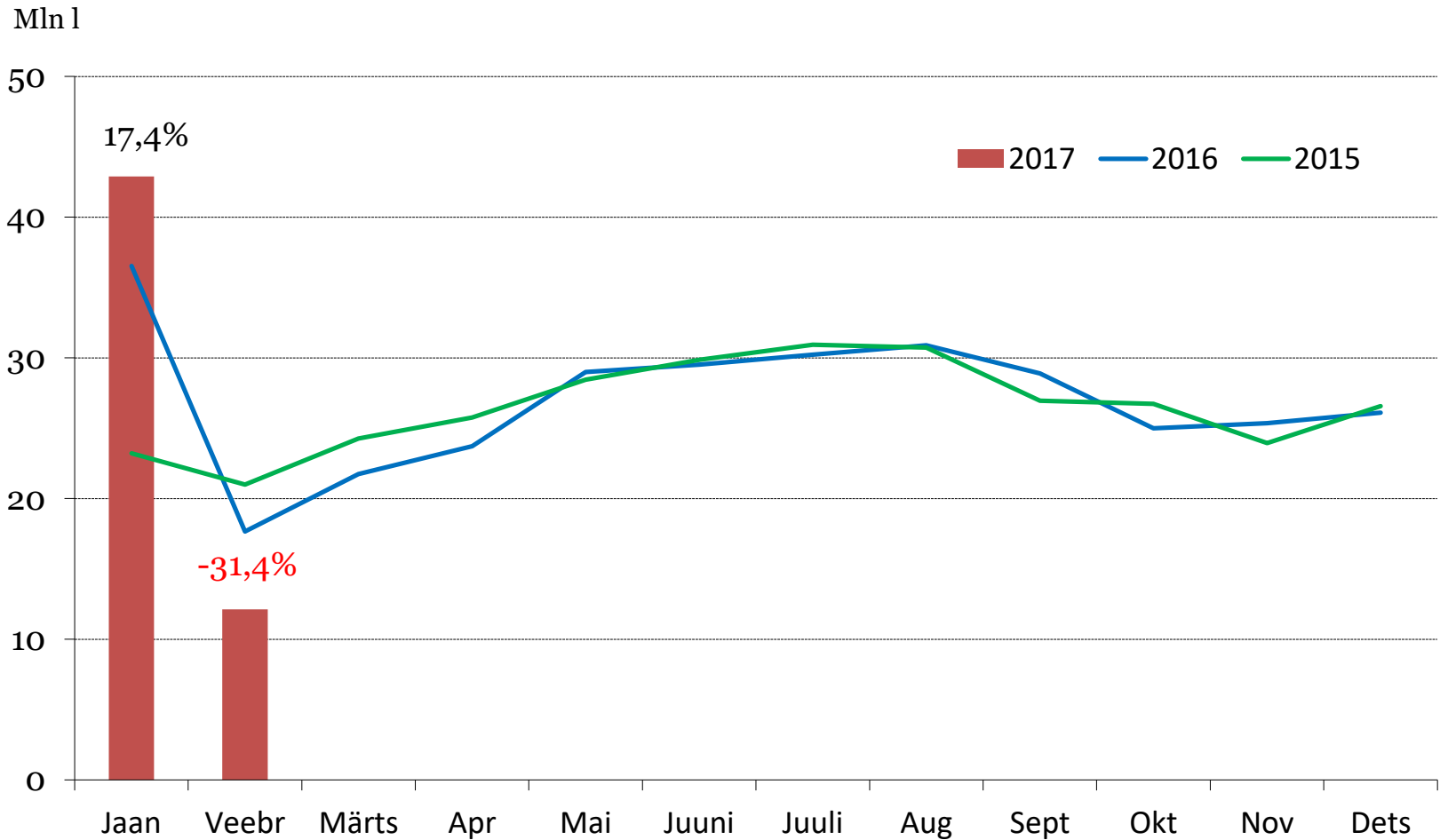
Kütuseaktsiisi laekumine on kasvanud 2 kuuga 3,5% v.e.a



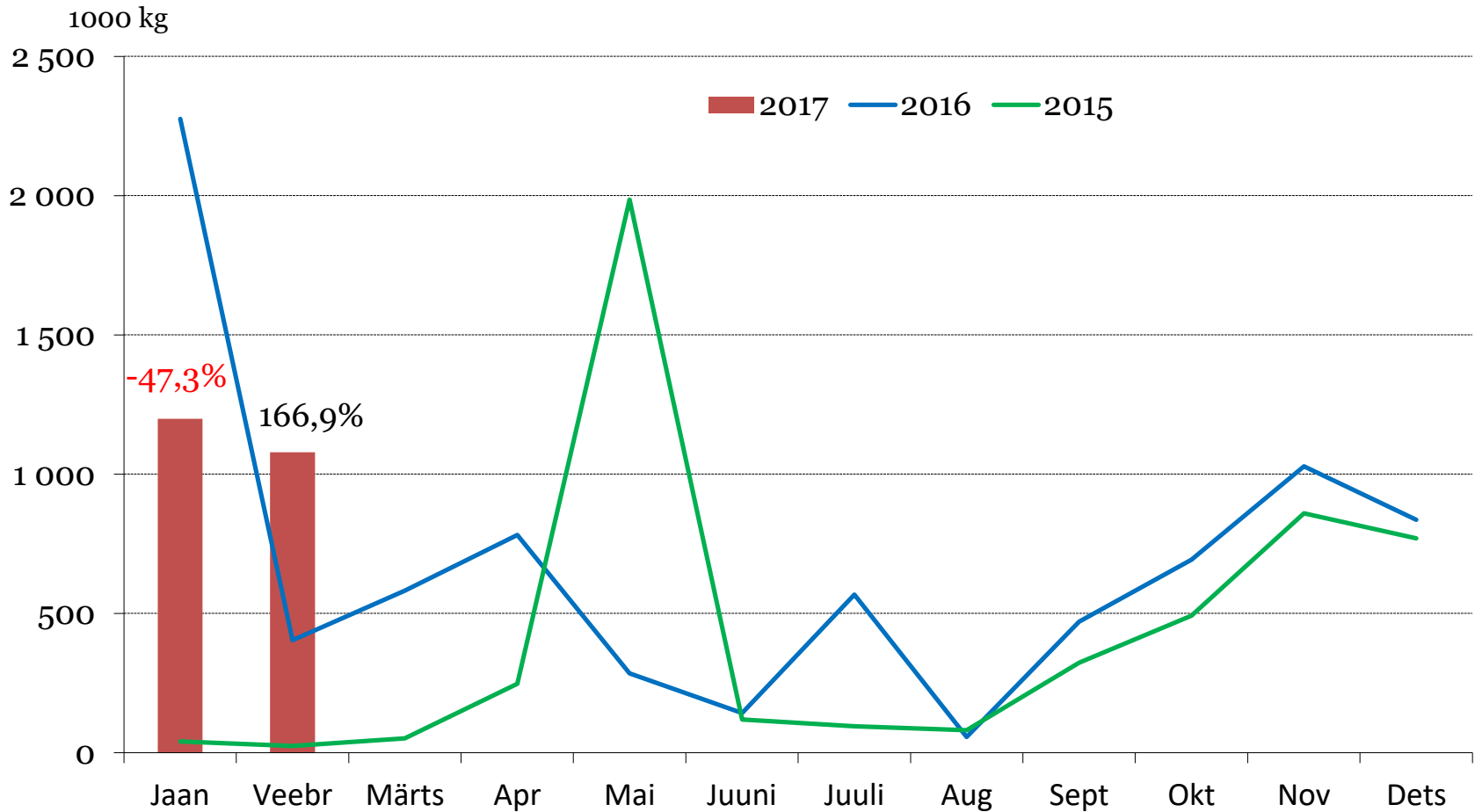
Diislikütust on 2 kuuga deklareeritud 5,0% vähem v.e.a



Bensiini on deklareeritud 1,5% enam v.e.a

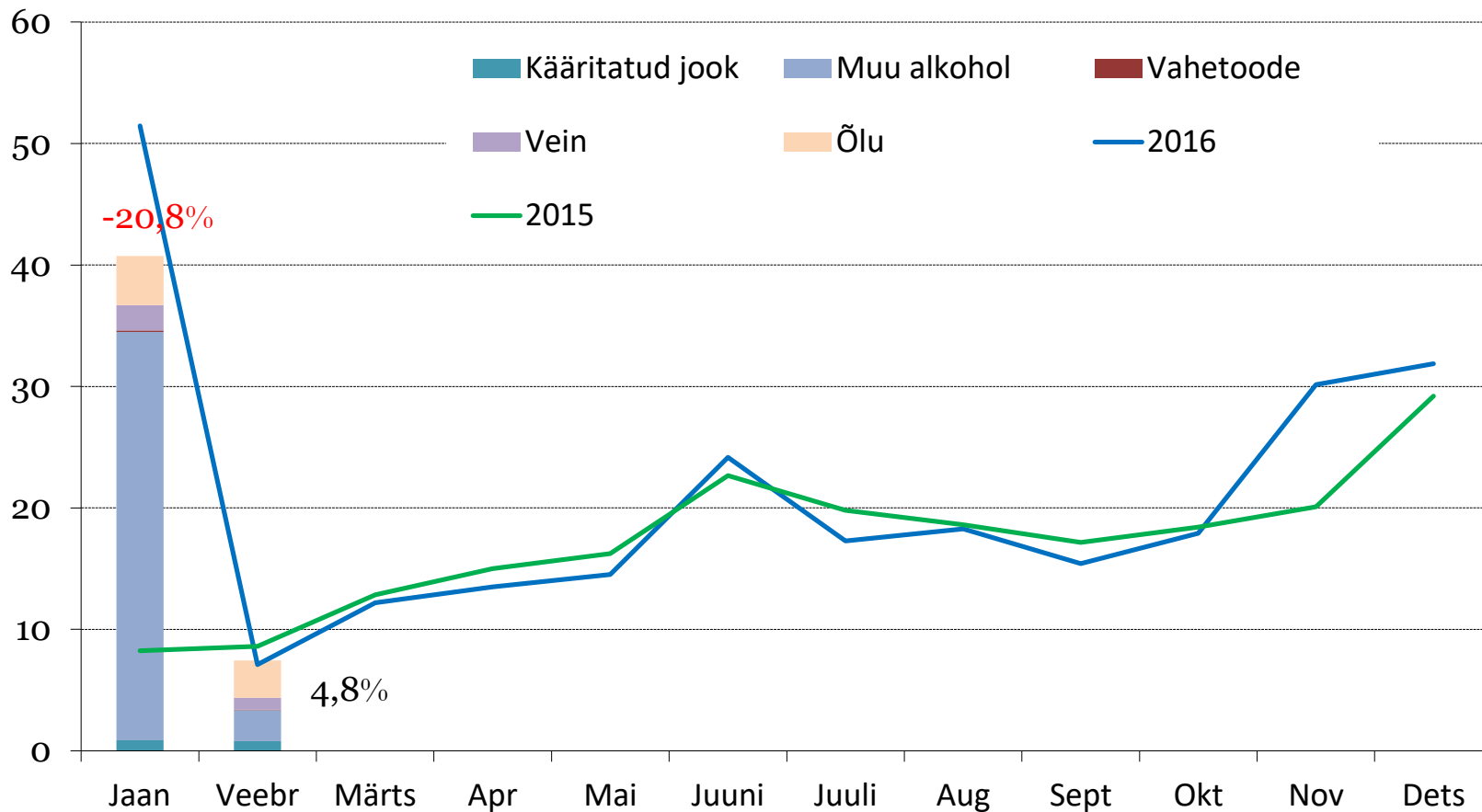


Raske kütteõli deklareeritud kogused vähenesid 2 kuuga 15,0% v.e.a.

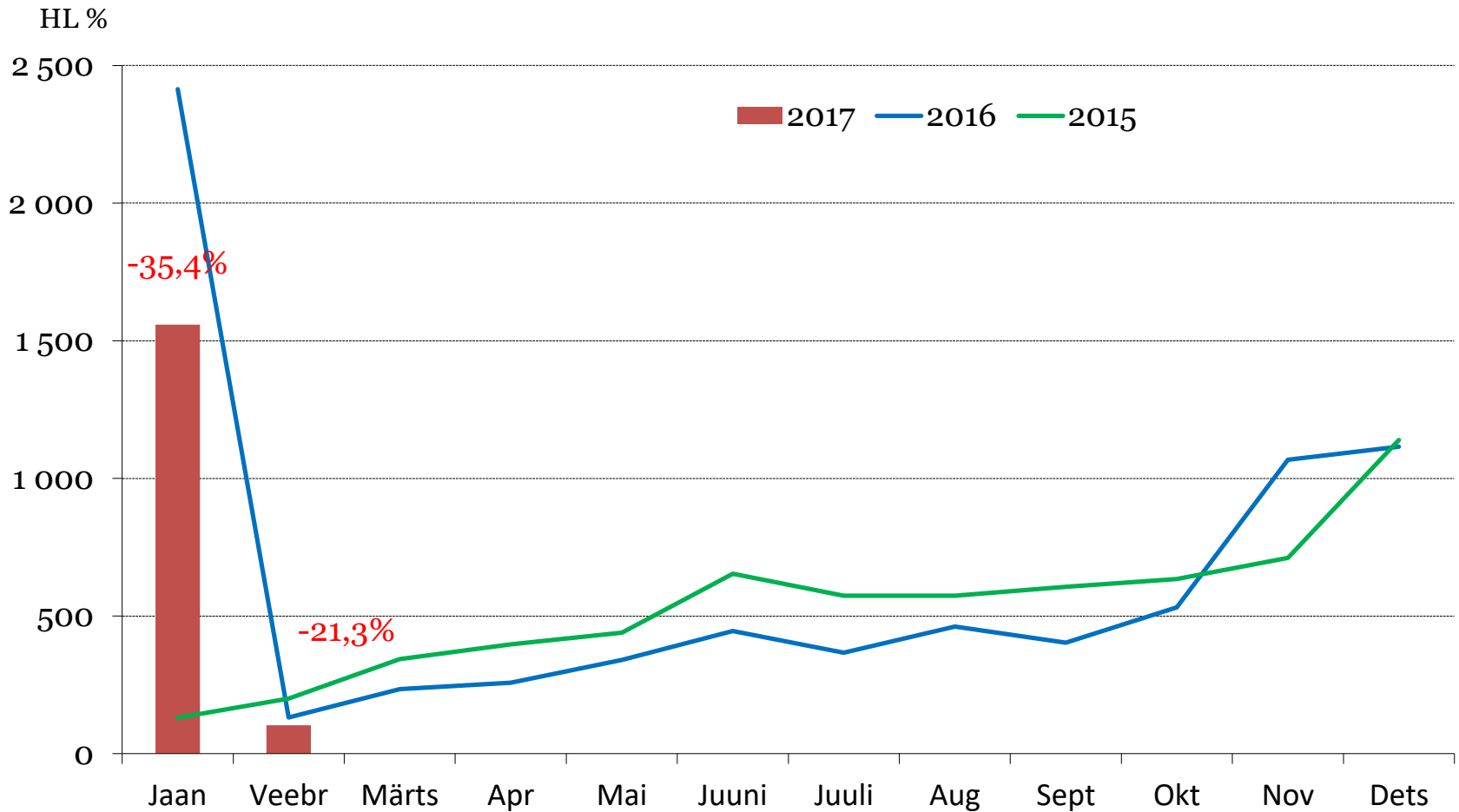


Alkoholiaktsiisi laekumine on vähenenud käesoleval aastal 17,7% v.e.a

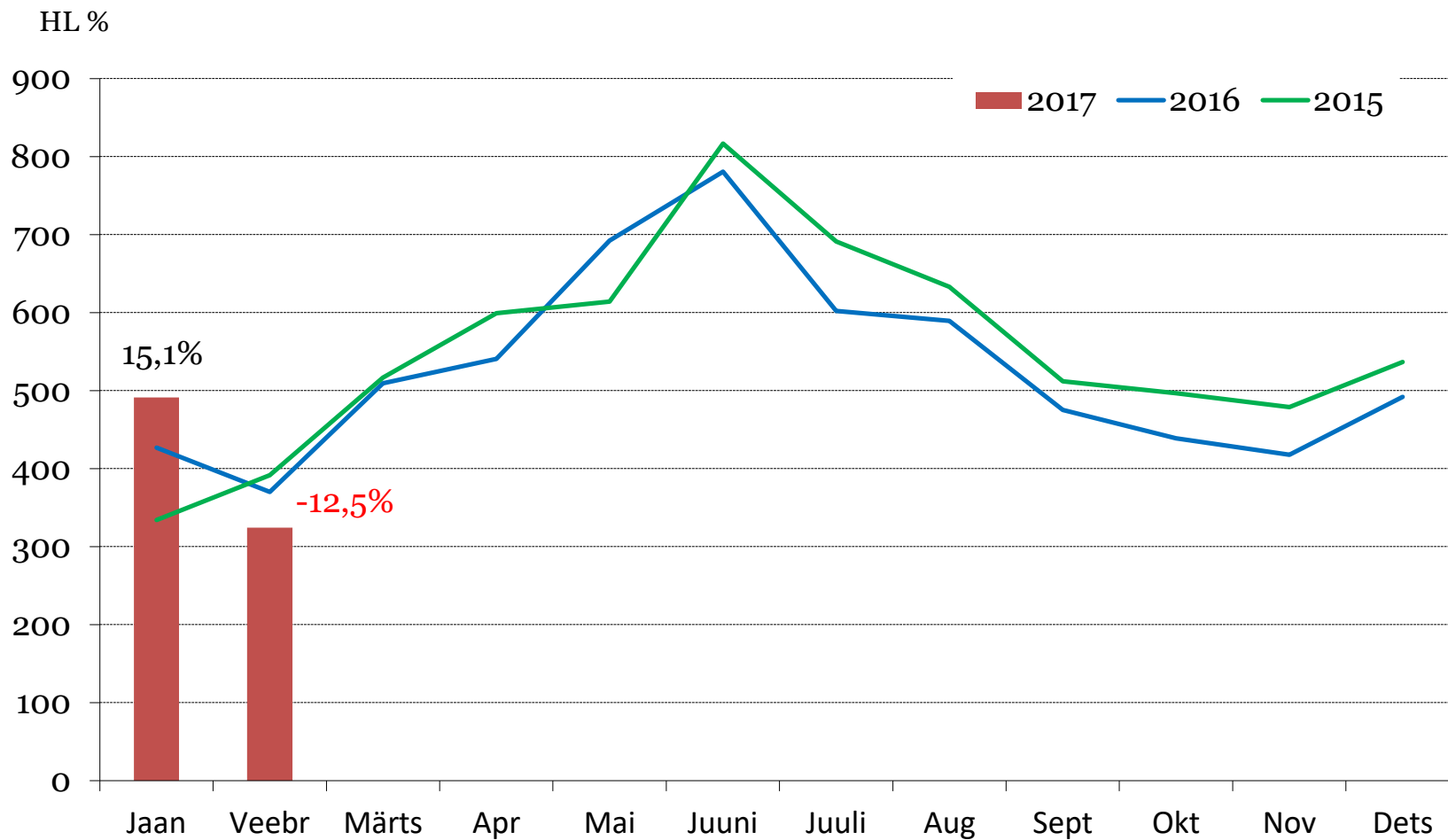
Mln €



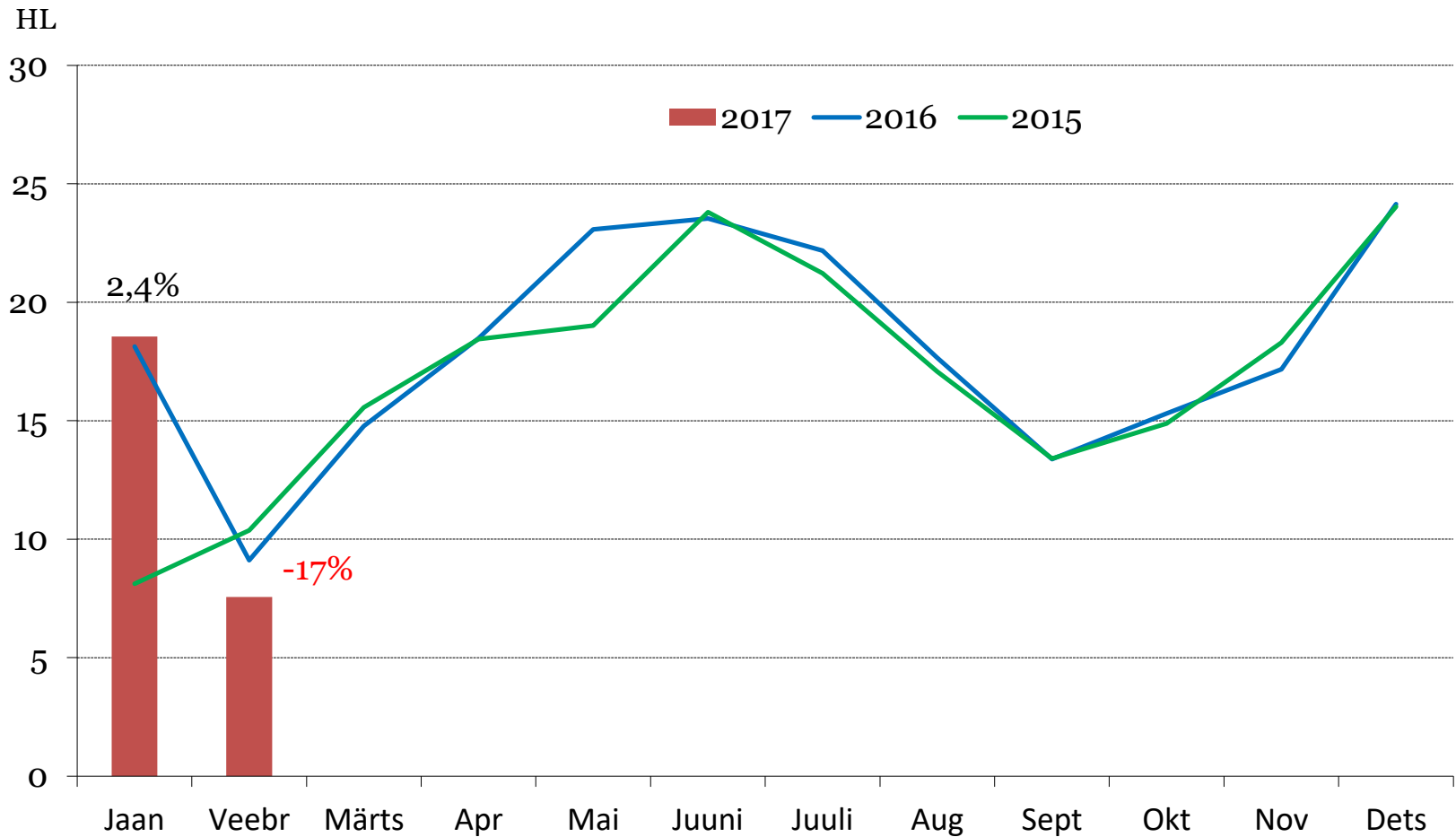
Kange alkoholi deklareeritud kogused vähenesid 2 kuuga 34,7% v.e.a



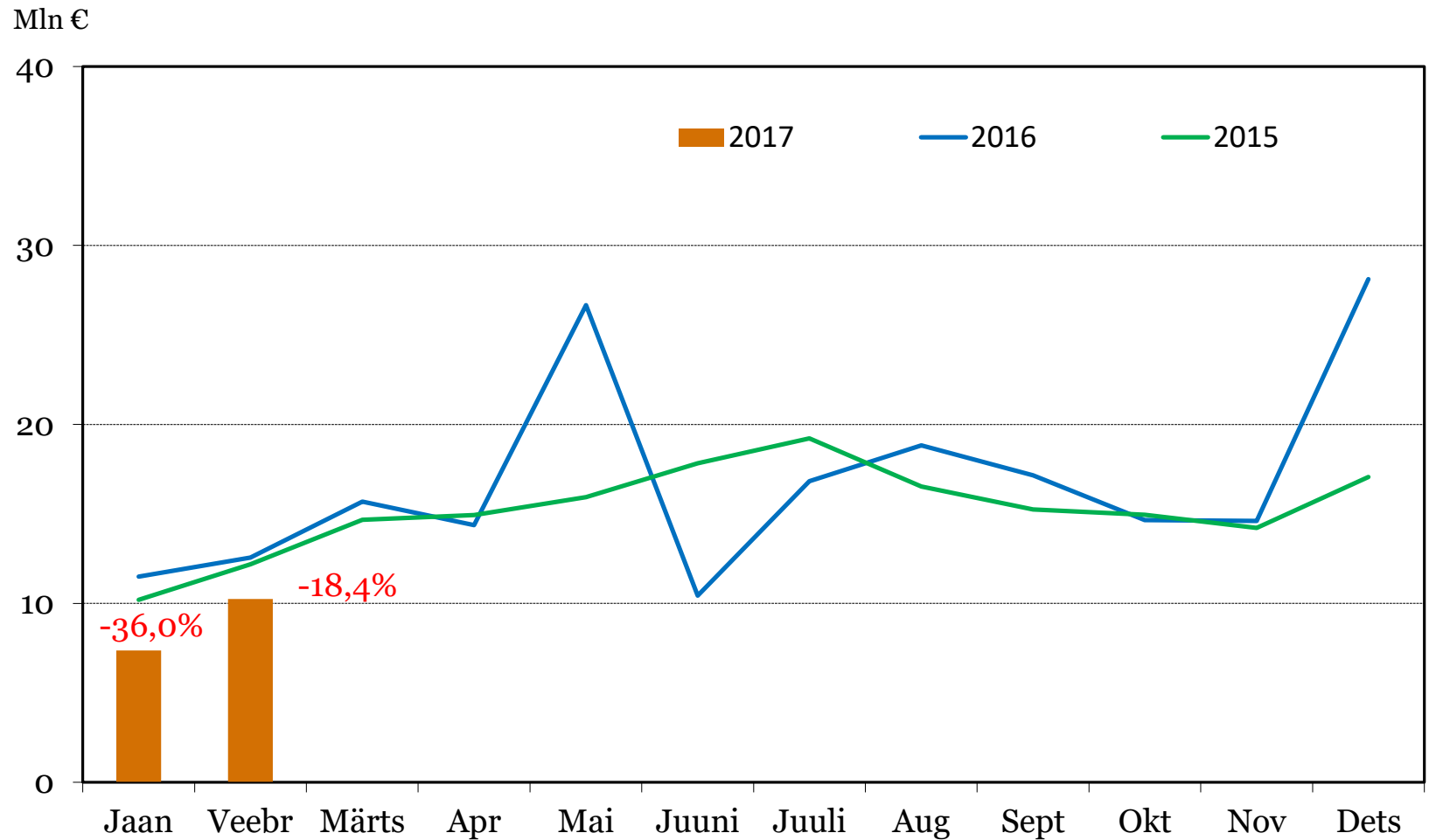
Õlle deklareerimine on kasvanud 2 kuuga 2,3% v.e.a



Veini 2 kuu deklareeritud kogused on vähenenud 4,1% v.e.a

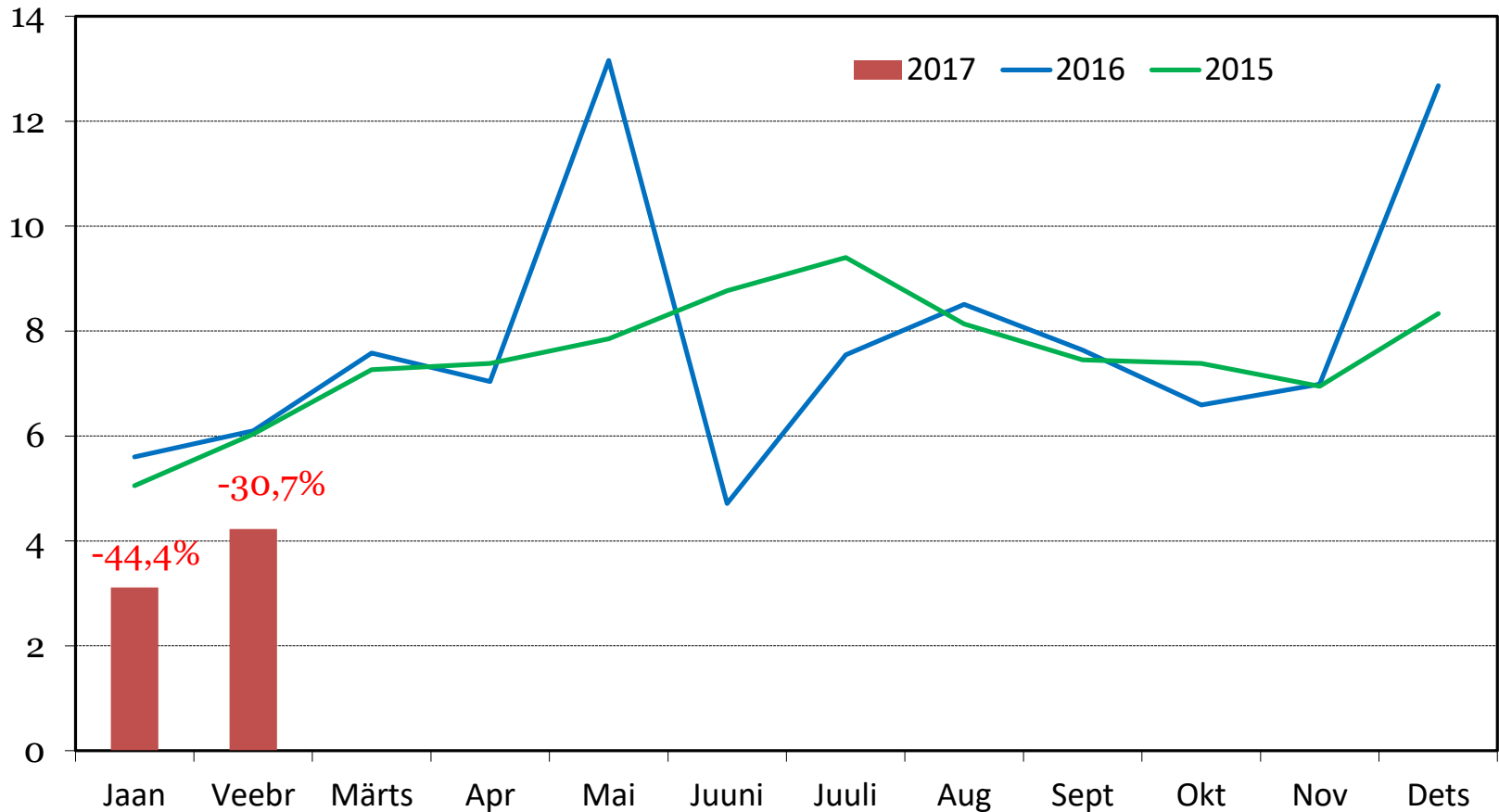


Tubakaaksiisi laekumine on vähenenud käesoleval aastal 26,8% v.e.a



Sigaretide deklareeritud kogused vähenesid 2 kuuga 37,2% v.e.a

Mln pakki



Põhisõnumid

- Kiire palgakasv toetab head tööjõumaksude laekumist.
- Maksu- ja tolliamet tagastas veebruaris eelmise aastaga võrreldes tulumaksu kiiremini, mis tasandub märtsis.
- Käibemaksu veebruari kõrge laekumise kasv tuleneb madalast võrdlusbaasist. Selle põhjuseks oli maksu-ja tolliameti eelmise aasta töökorralduslik muudatus, mille tõttu tehti ettevõtetele tavapärasest suuremas mahus tagastusi.
- Aktsiiside laekumine on tugevalt mõjutatud aktsiisimäärade tõusu eelsest varumisest.

Aitäh!

Fiskaalpoliitika osakond