

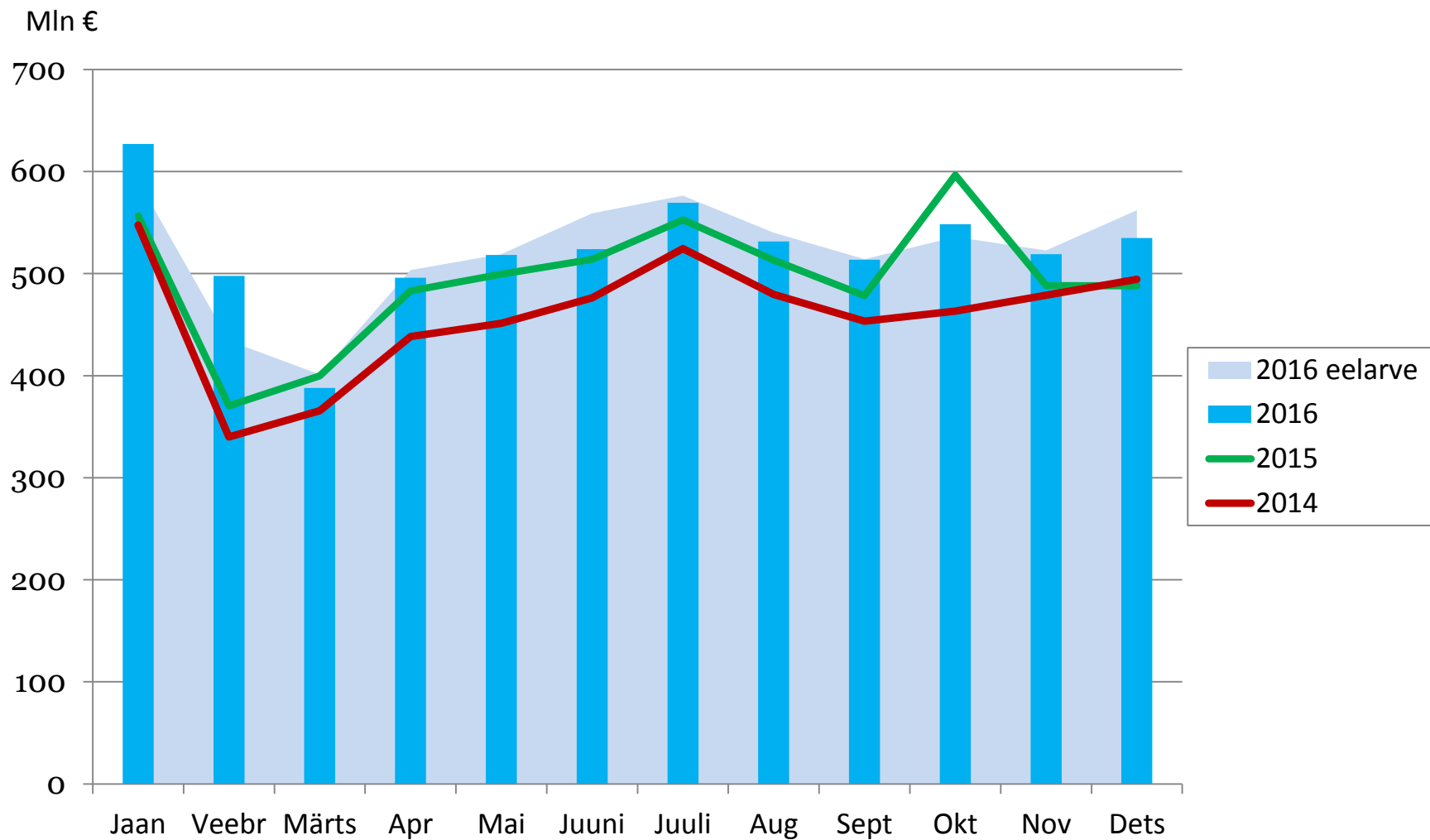


RAHANDUSMINISTEERIUM

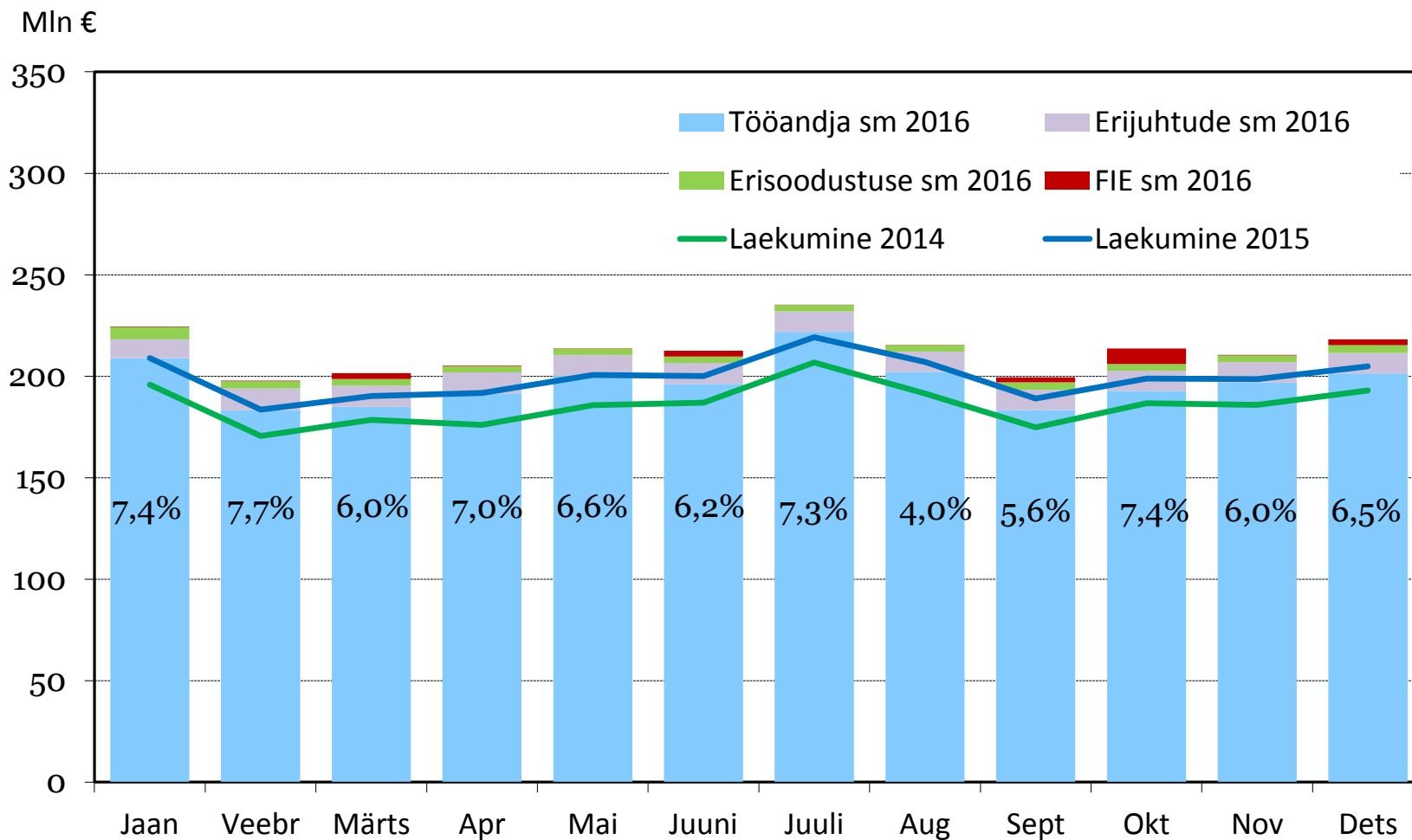
Detsembris laekus
riigieelarvesse 534,8 mln
eurot makse, mida on 9,6%
rohkem kui eelmisel aastal

05.01.2017

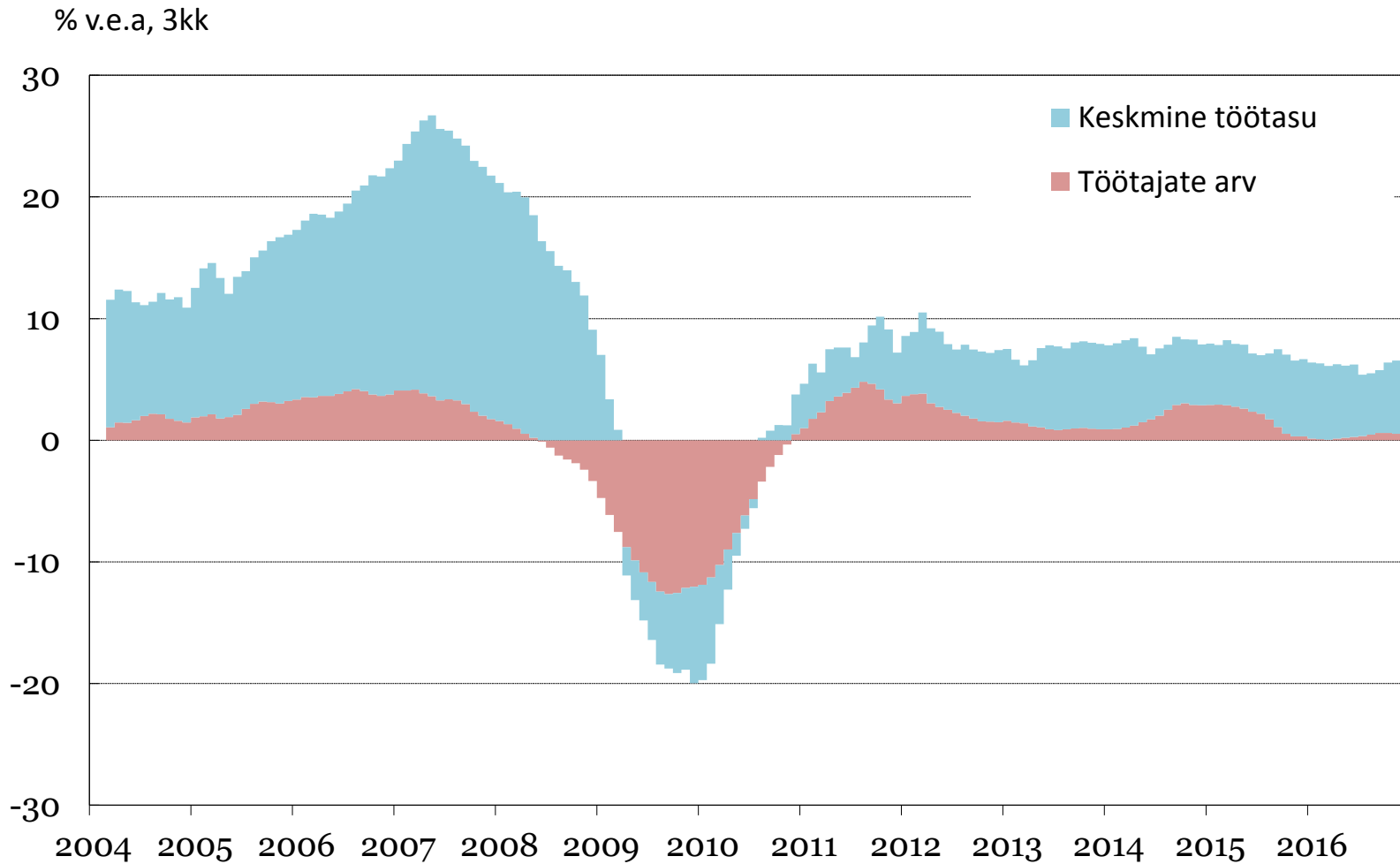
Eelarve täitus 100,1 protsendiliselt



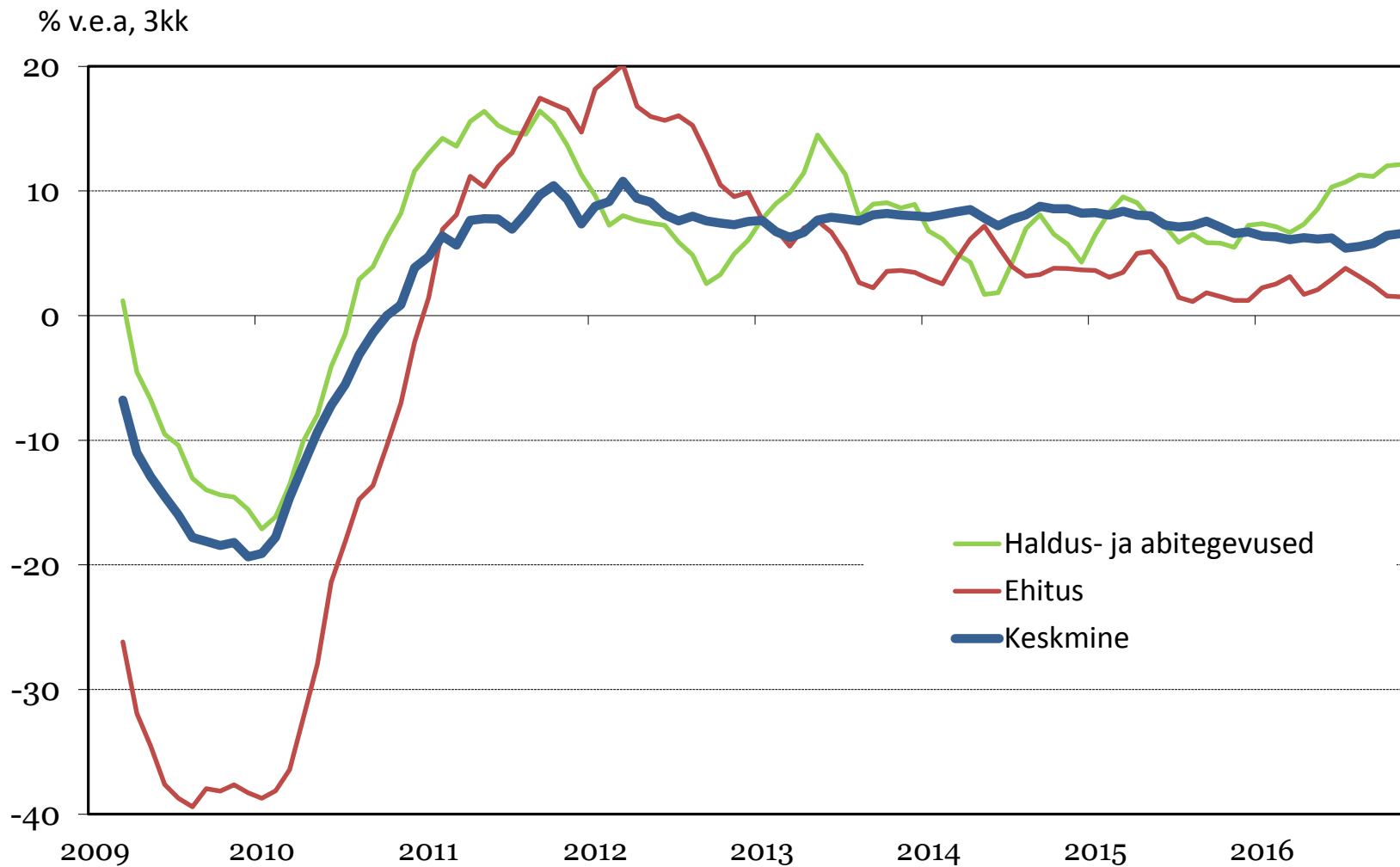
Sotsiaalmaksu laekumine kasvab aastaga 6,5%



Sotsiaalmaksu laekumise kasv tuleneb töötasu kasvust, mis suurenes 11 kuuga 5,7% v.e.a



Suurematest sektoritest kiireim palgafondi kasv oli novembris halduses- ja abitegevustes 11,5%



Palgafondi kasv kiirenes novembris 6,3%le

TEGEVUSALA	KESKMINE TÖÖTASU			TÖÖKOHTADE ARV			PALGAFOND		
	sept	okt	nov	sept	okt	nov	sept	okt	nov
Töötlev tööstus	8,7%	4,6%	5,3%	-0,4%	-1,3%	-0,4%	8,2%	3,2%	4,9%
Avalik haldus ja riigikaitse; kohustuslik sotsiaalkindlustus	6,4%	5,2%	6,5%	-0,3%	-0,4%	0,8%	6,1%	4,8%	7,3%
Jaekaubandus, v.a mootorsõidukid ja mootorrattad	9,7%	7,7%	7,1%	1,1%	0,7%	0,9%	11,0%	8,5%	8,1%
Tervishoid ja sotsiaalhoolekanne	7,3%	6,0%	5,3%	2,8%	2,1%	1,9%	10,3%	8,2%	7,3%
Veondus ja laondus	4,3%	3,7%	4,6%	-0,9%	-1,2%	-1,5%	3,4%	2,4%	3,1%
Ehitus	6,0%	2,1%	2,4%	-1,7%	-1,6%	-2,4%	4,1%	0,4%	0,0%
Haridus	10,6%	7,7%	8,3%	0,6%	0,3%	1,3%	11,3%	8,0%	9,7%
Haldus- ja abitegevused	7,5%	6,0%	5,8%	5,2%	5,5%	5,3%	13,1%	11,8%	11,5%
Hulgikaubandus, v.a mootorsõidukid ja mootorrattad	6,0%	4,7%	4,9%	1,6%	1,4%	1,3%	7,7%	6,1%	6,3%
Majutus ja toitlustus	8,1%	7,2%	6,2%	0,3%	1,0%	0,6%	8,4%	8,2%	6,8%
Kutse-, teadus- ja tehnikaalane tegevus	7,0%	6,8%	7,3%	2,7%	2,5%	1,7%	9,8%	9,4%	9,1%
Kunst, meelelahutus ja vaba aeg	6,4%	5,5%	5,3%	0,8%	1,7%	1,9%	7,3%	7,2%	7,2%
Info ja side	6,3%	2,3%	6,1%	6,2%	4,7%	4,8%	12,8%	7,1%	11,3%
Kinnisvaraalane tegevus	4,9%	7,2%	5,1%	-0,6%	-0,6%	-1,8%	4,3%	6,6%	3,2%
Põllumajandus, metsamajandus ja kalapüük	5,3%	4,0%	4,2%	-4,2%	-4,7%	-5,3%	0,9%	-0,9%	-1,3%
Mootorsõidukite ja mootorrattaste hulgi- ja jaemüük ning remont	11,9%	8,7%	7,3%	-0,2%	-1,5%	-1,7%	11,7%	7,1%	5,5%
Finants- ja kindlustustegevus	4,0%	6,7%	5,5%	3,0%	2,6%	2,6%	7,2%	9,5%	8,2%
Mäetööstus	-0,4%	-1,7%	1,7%	-8,8%	-8,1%	-4,6%	-9,2%	-9,6%	-3,0%
Energeetika	4,1%	3,1%	5,1%	0,1%	-1,0%	-1,7%	4,3%	2,0%	3,3%
Veevarustus; kanalisatsioon; jäätme- ja saastekäitlus	7,0%	3,7%	1,7%	-0,4%	-0,4%	0,3%	6,6%	3,3%	2,1%
KOKKU kasv v.e.a	7,1%	5,1%	5,6%	0,7%	0,4%	0,7%	7,9%	5,5%	6,3%

Palgafondi kolme kuu keskmine kasv:

Kiire kasv

Aeglane kasv

Langus

Üle 10%

Üle keskmise

Negatiivne

Üle 3%

Alla keskmise

Alla -5%

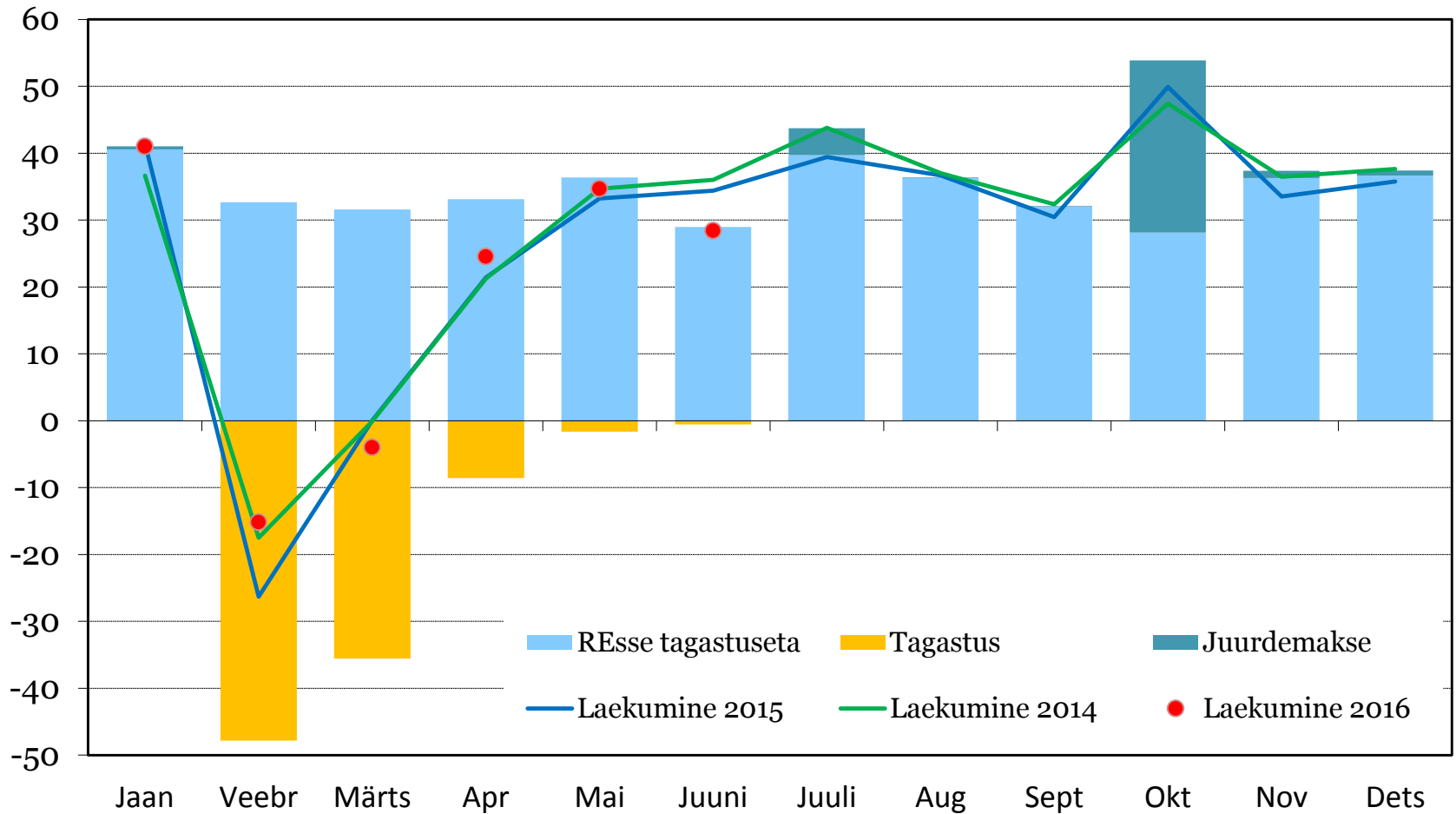
Üle 15%

Üle keskmise

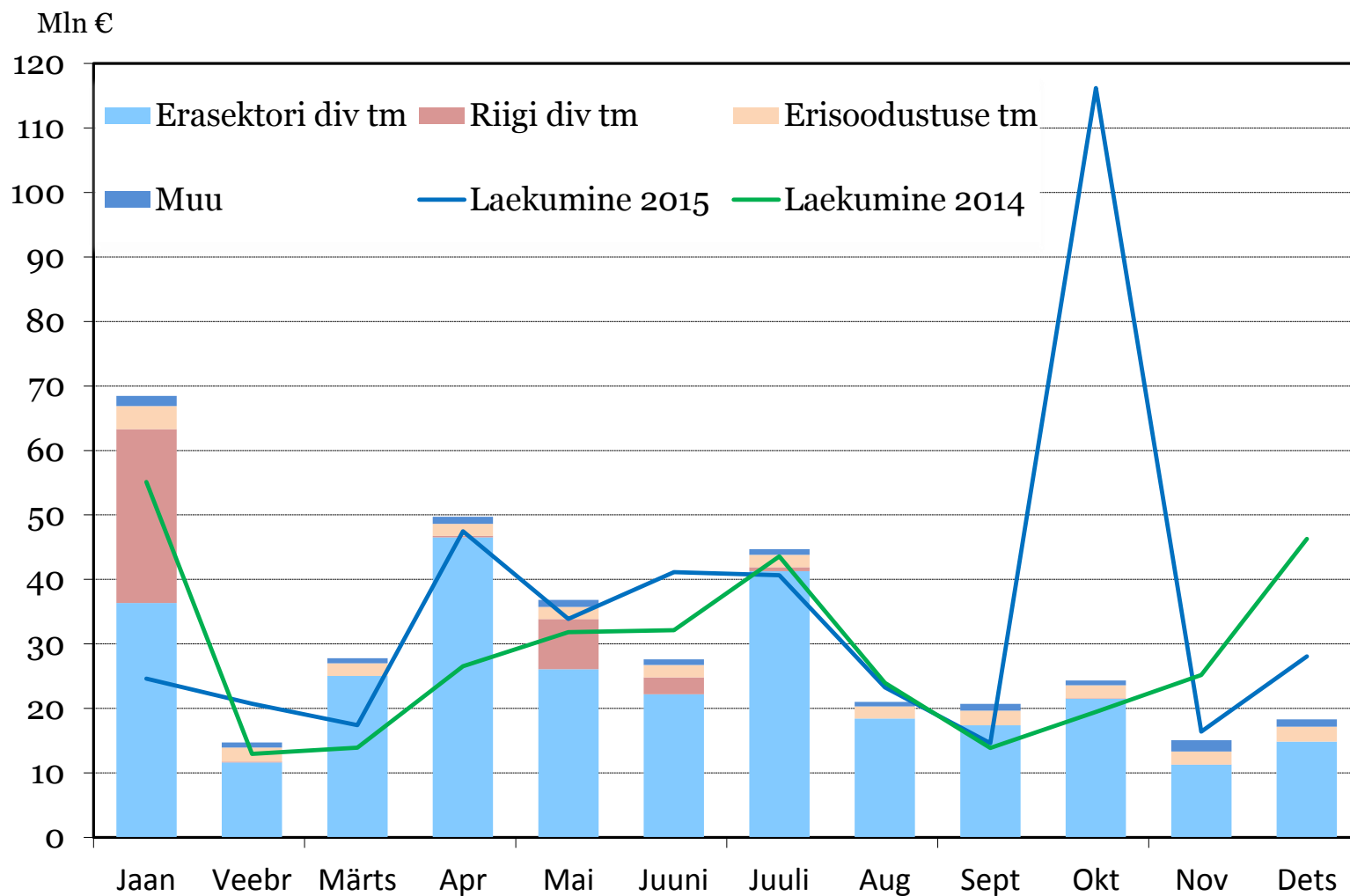
Negatiivne

Füüsilise isiku tulumaksu laekus aastaga 6,2% enam

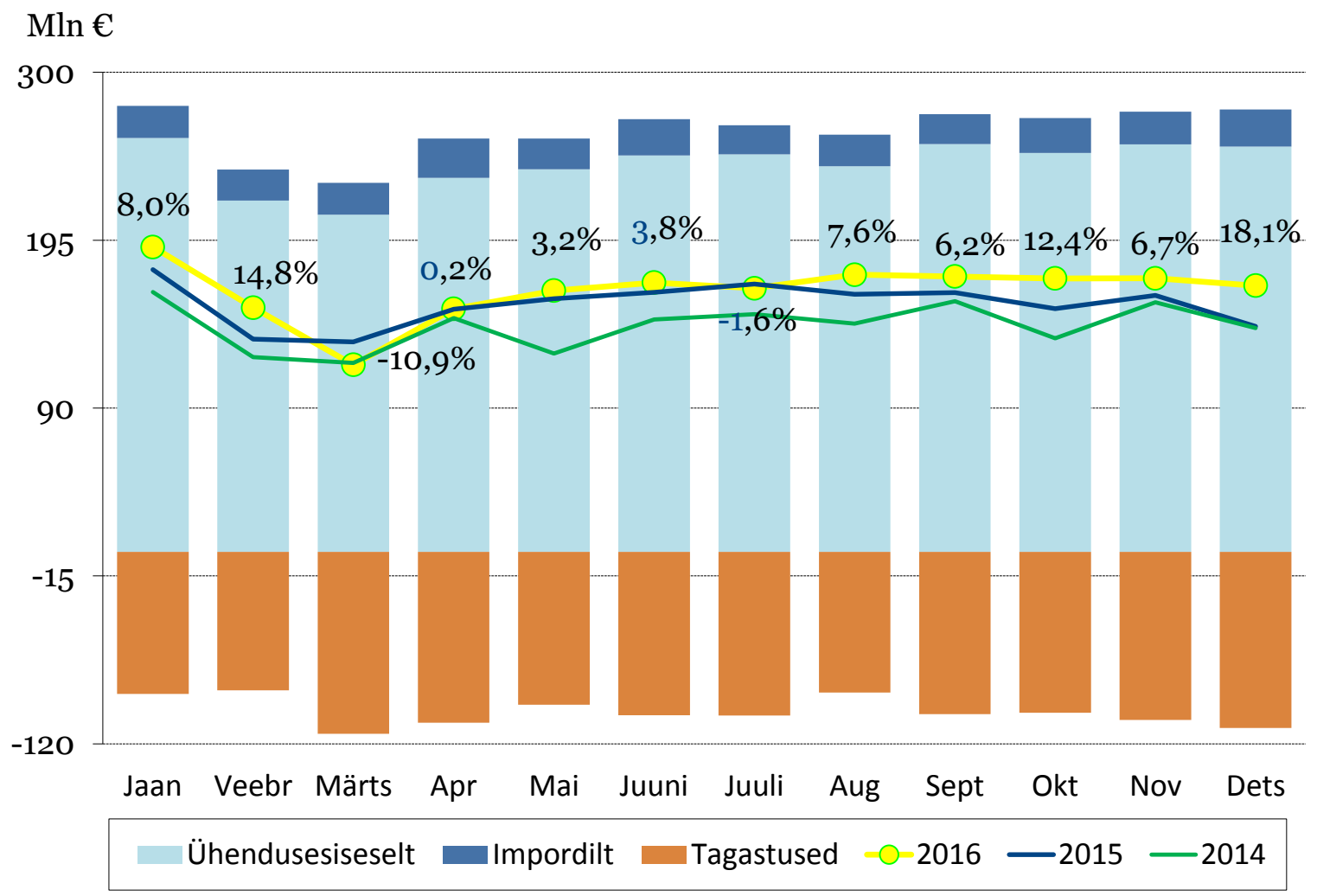
Mln €



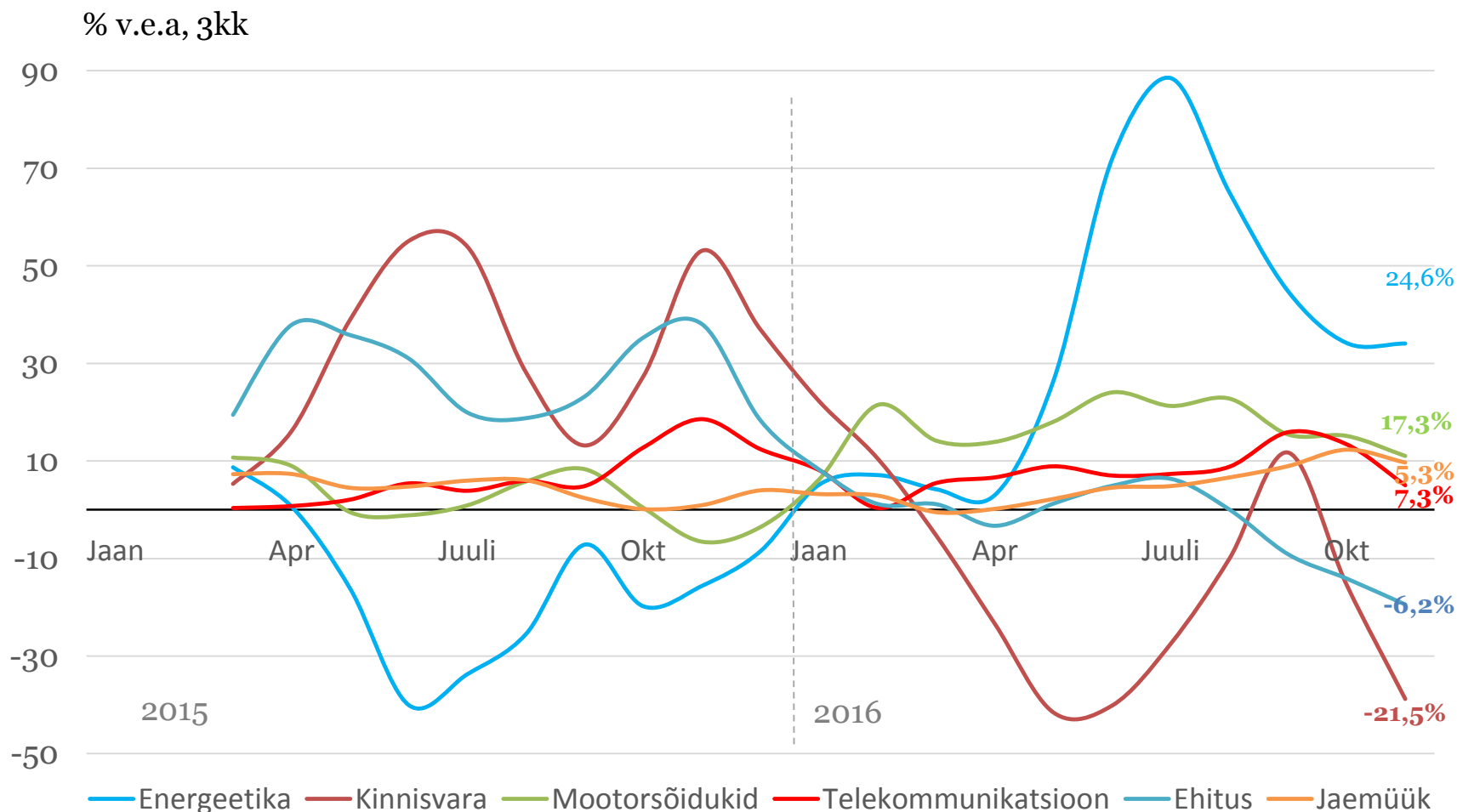
Juriidilise isiku tulumaksu laekus aastaga 13,0% vähem



Käibemaksu laekus detsembris eelarves oodatust enam

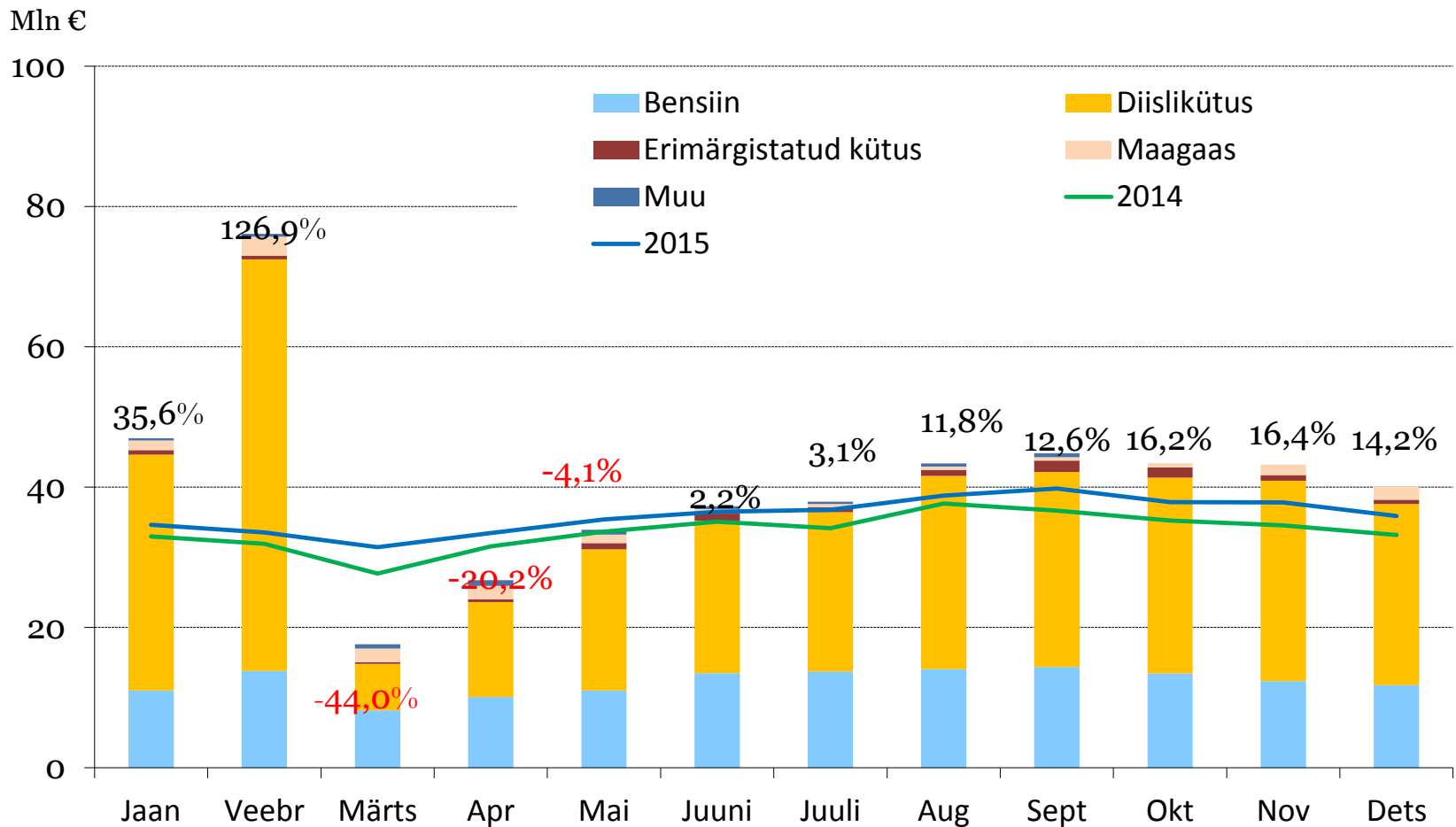


Käibemaksu tasumise kasvu veavad elektrienergia ja mootorsõidukite müük



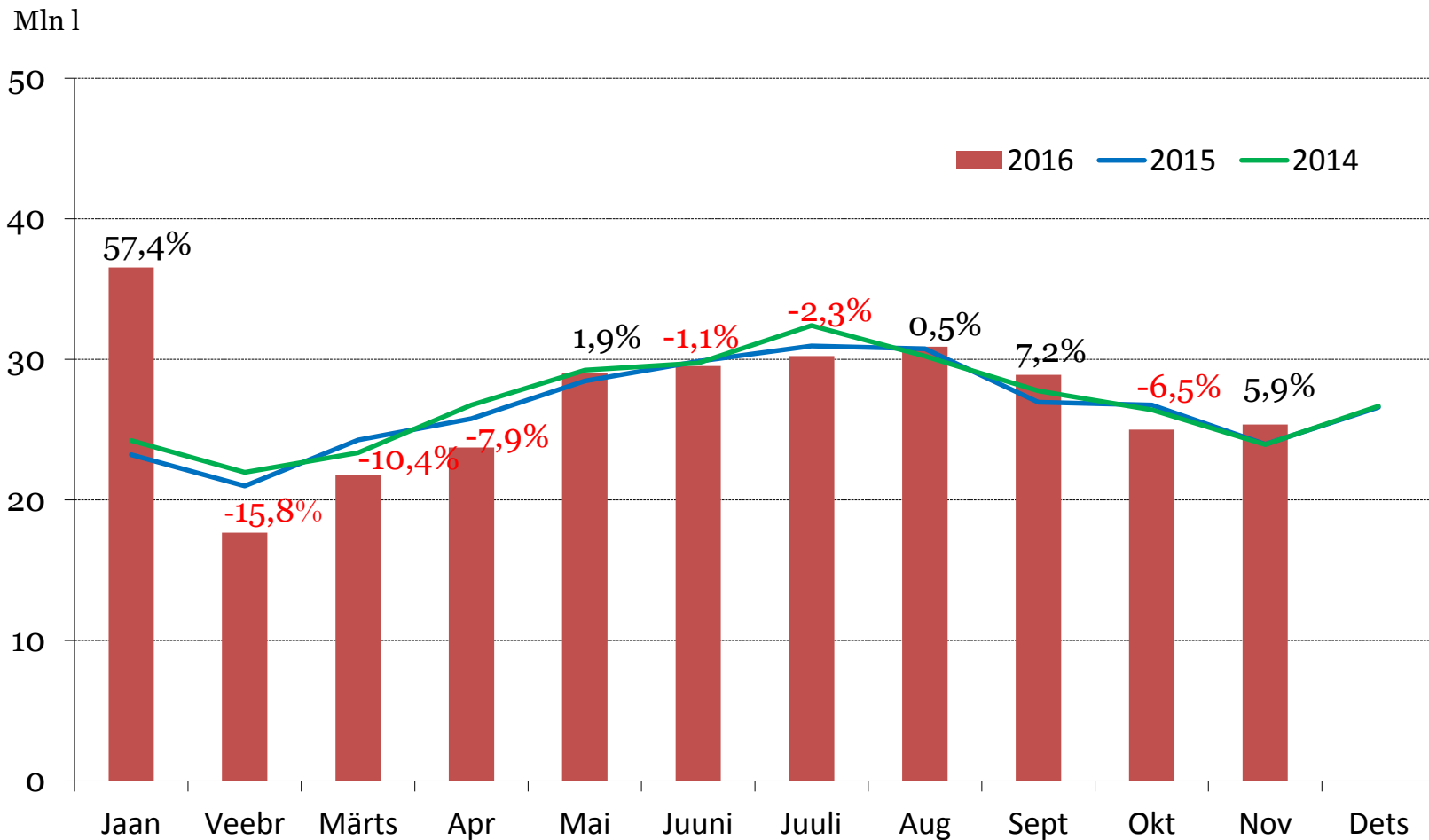
*Protsendina on toodud 11 kuu käibemaksu tasumise kasv tegevusalades v.e.a

Kütuseaktsiisi laekumine kasvas käesoleval aastal kokku 14,3% v.e.a



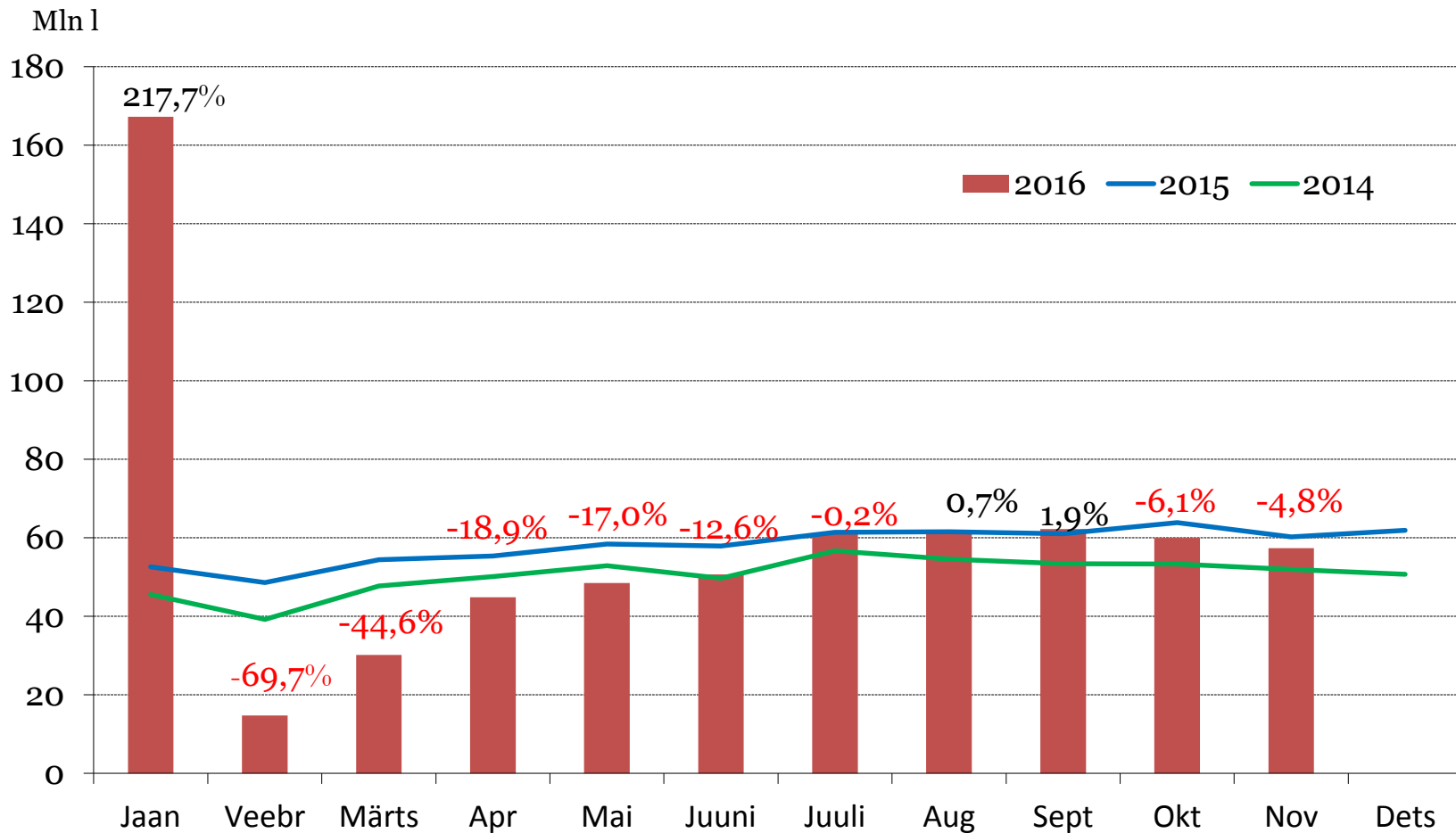
Bensiini kogused

kasvasid 11 kuuga 2,3% v.e.a



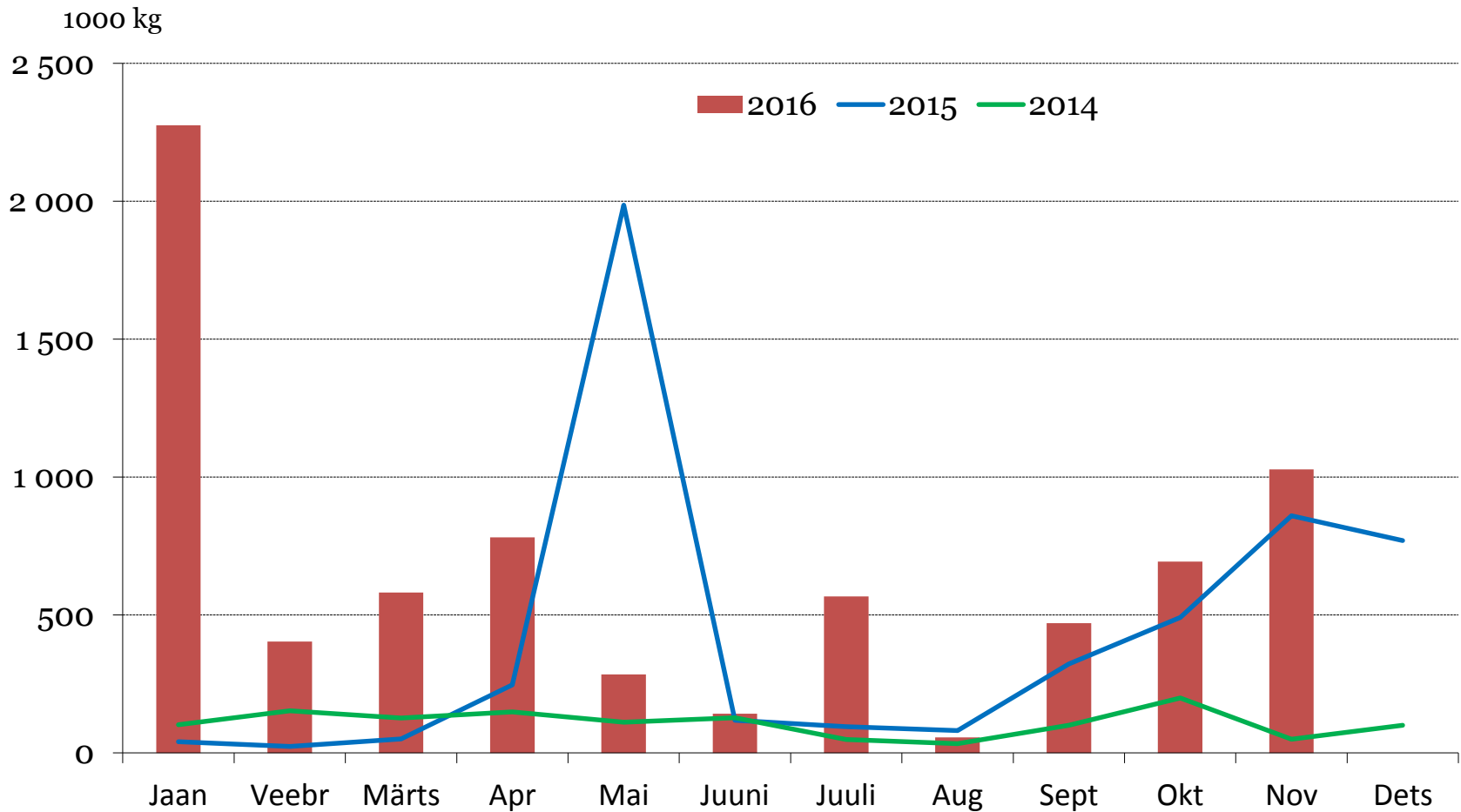
Diislikütuse deklareerimine

kasvas 11 kuuga 3,7% v.e.a



Raske kütteõli deklareerimine

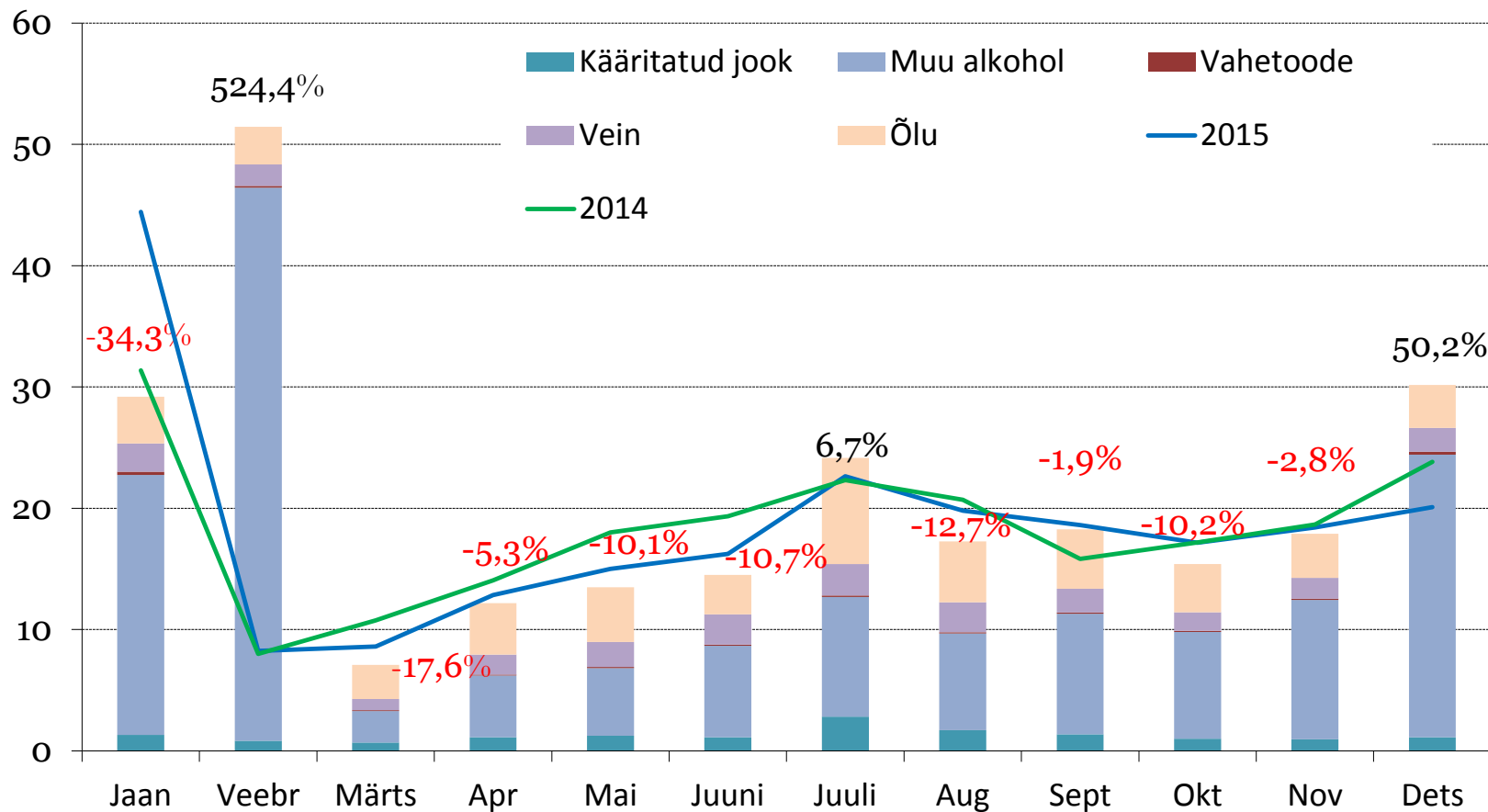
kasvas 11 kuuga 68,7% v.e.a.



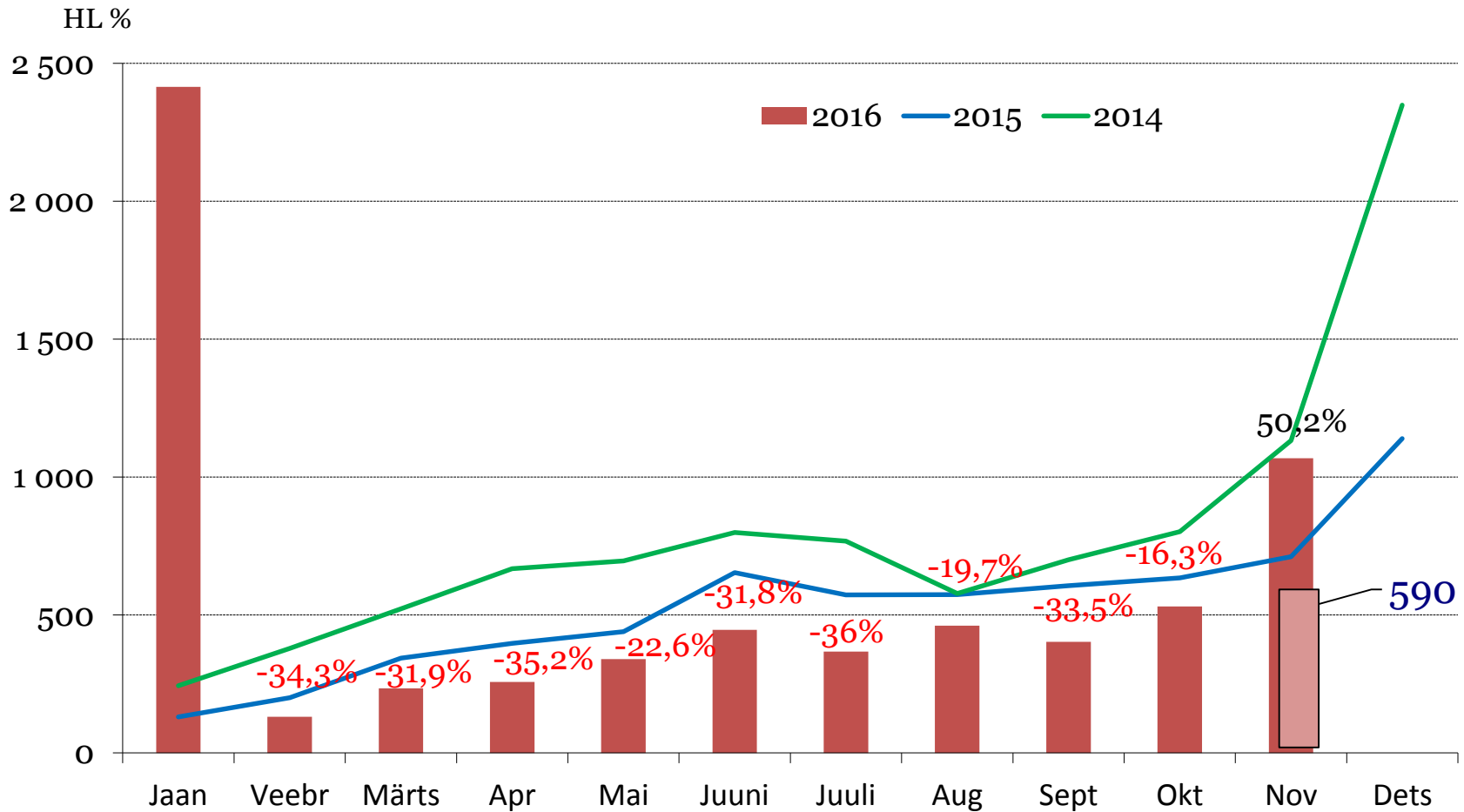
Alkoholiaktsiisi 12 kuu laekumised

kasvasid 13,1% v.e.a

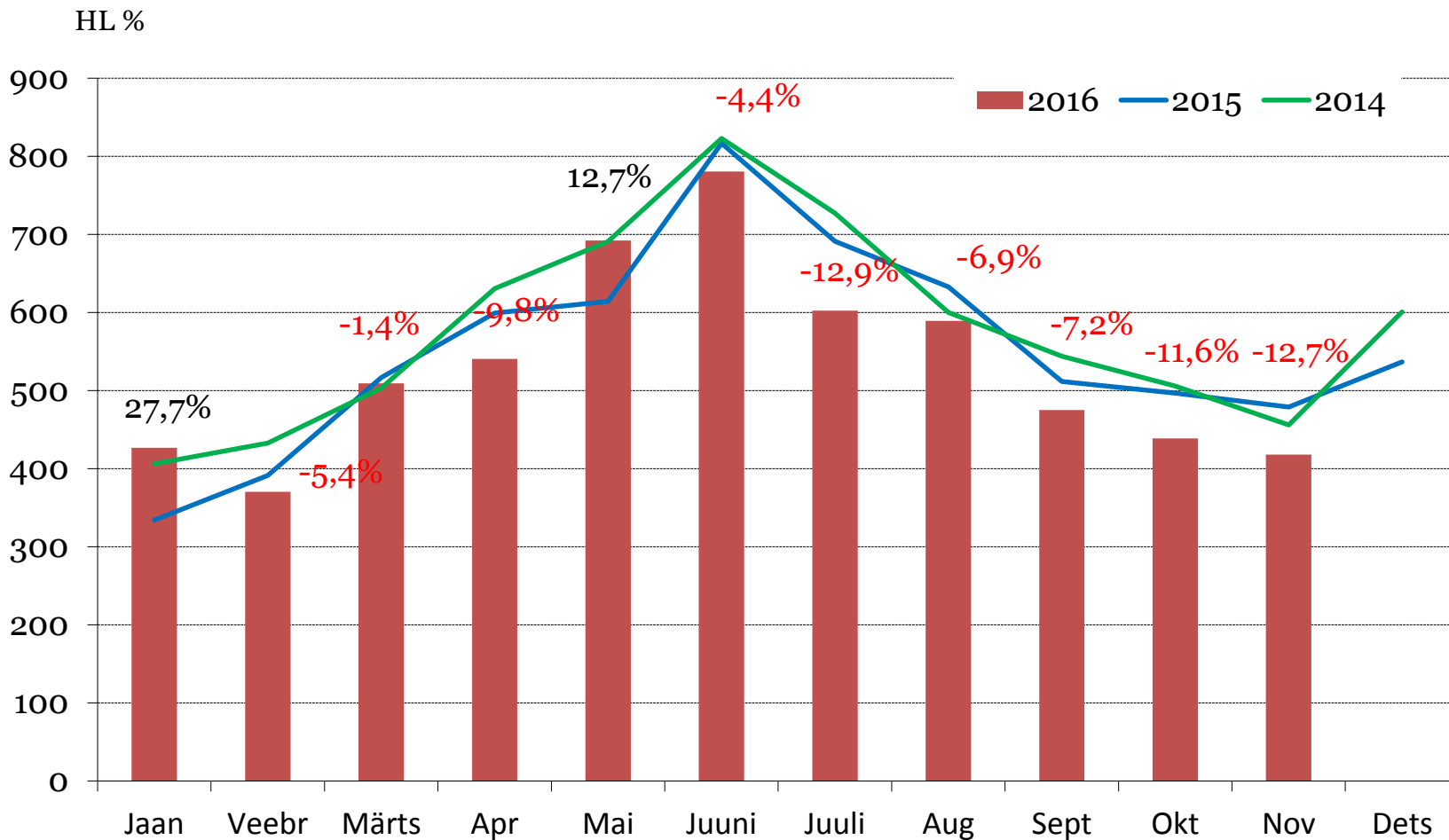
Mln €



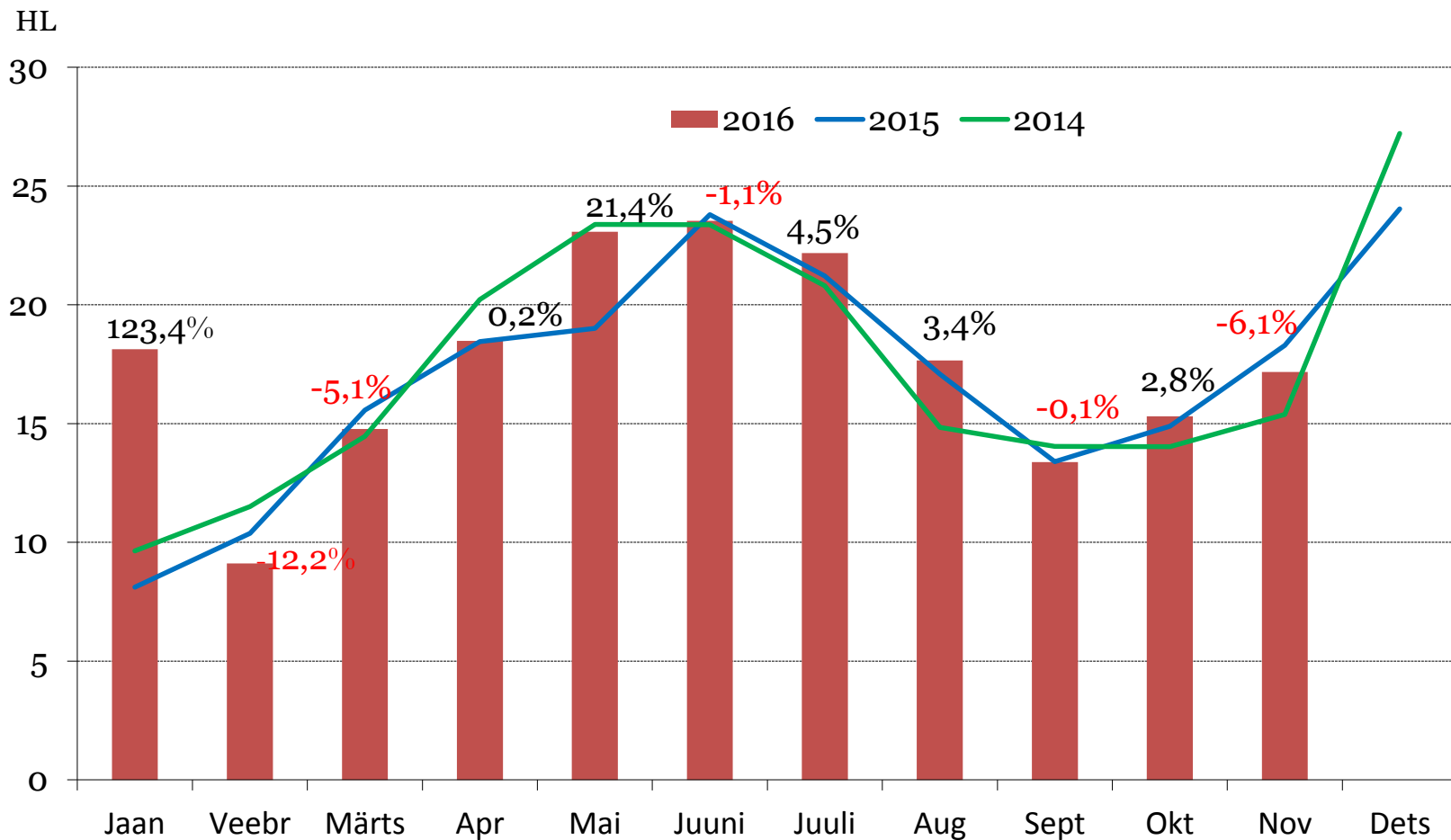
Kange alkoholi deklareeritud kogused kasvasid 11 kuuga 26,4% v.e.a., ilma novembri varudeta 17,3%



Õlle 11 kuu deklareeritud kogused vähenesid eelmise aastaga võrreldes 4,0%



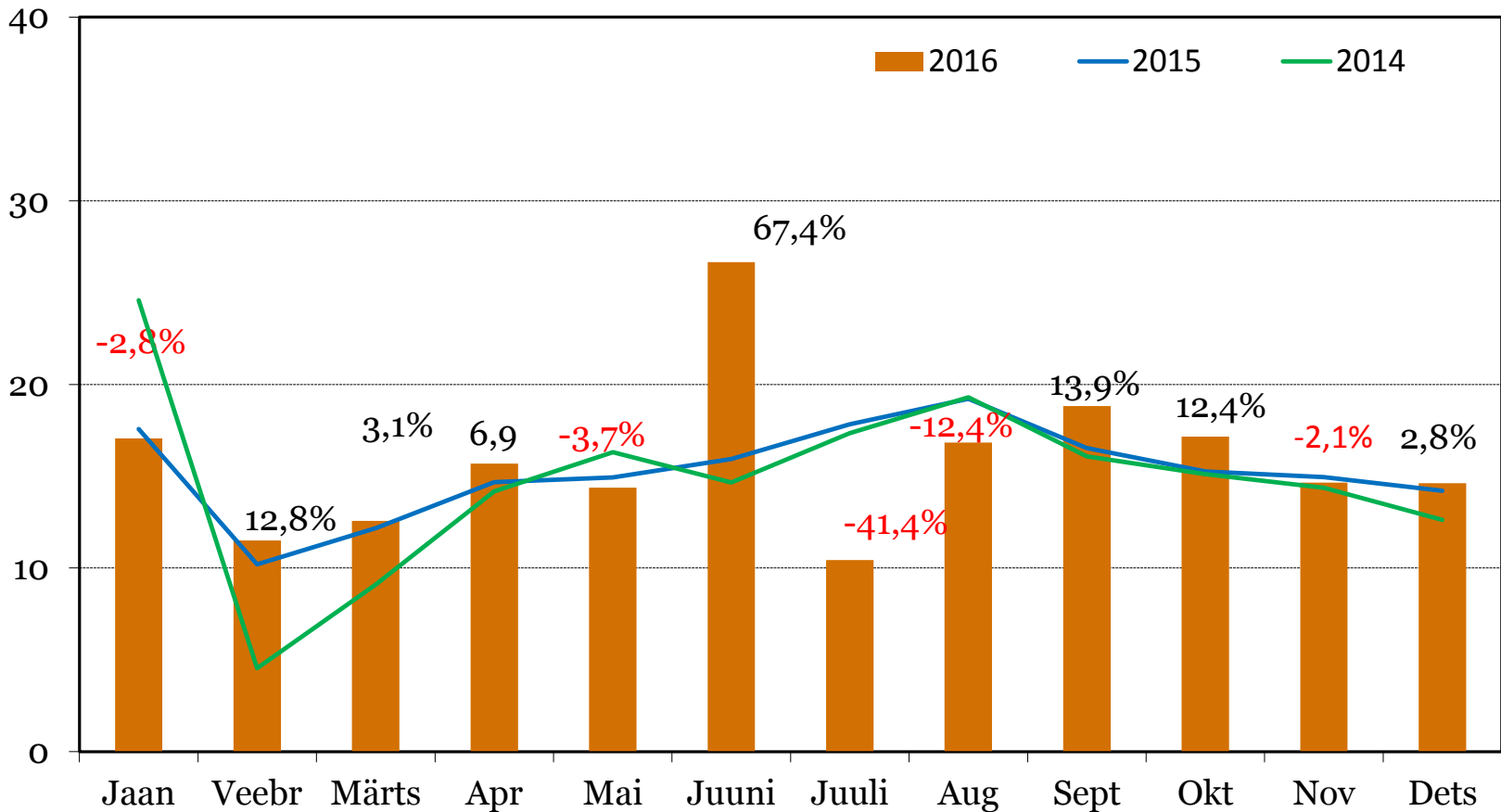
Veini kogused kasvasid käesoleval aastal kokku 7,0% v.e.a



Tubakaaktsiisi laekumine

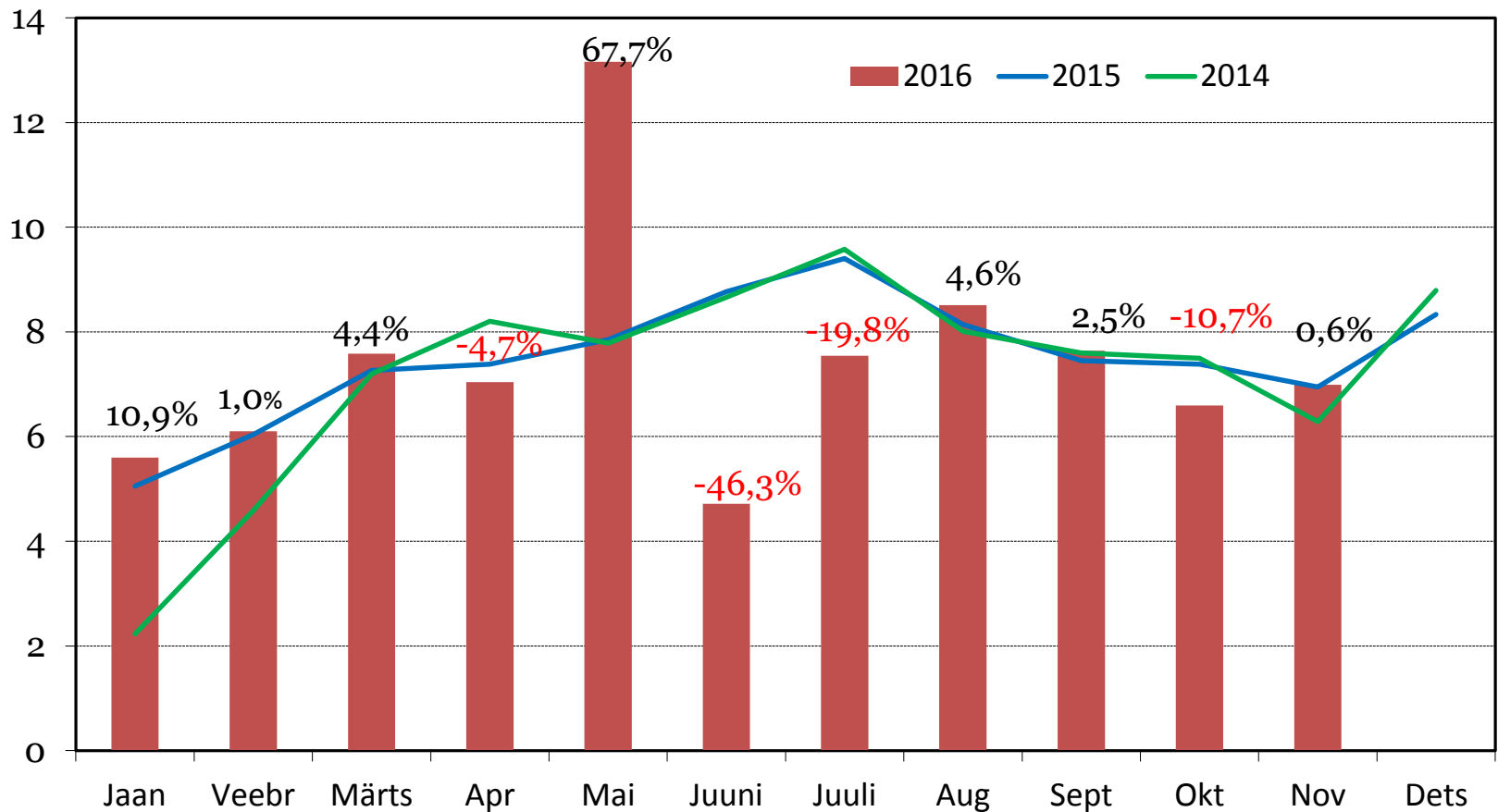
kasvas 12 kuuga 3,8% v.e.a

Mln €



Sigaretide deklareerimine 11 kuuga 0,3% väiksem kui aasta varem

Mln pakki



Põhisõnumid 2016

- Eelarve täideti 100,1 protsendiliselt
- Kiire palgakasv on toetas head tööjõumaksude laekumist
- Käibemaksu alalaekumise põhjusteks oli:
 - Valitsussektori investeringute vähenemine
 - Maksu-ja tolliameti otsusega kiiremad käibemaksu tagastused
 - Oodatust suuremate aktsiisivarude mõju
- Aktsiise laekus 101,2 protsenti planeeritust, sealhulgas tubakaaktsiisi 102,3, alkoholiaktsiisi 101,2 ja kütuseaktsiisi 100,9 protsenti
- Aktsiiside laekumine oli tugevalt mõjutatud aktsiisimäärade tõusust
- Alkoholi puhul vähenes siseriiklik tarbimine ning kasvas piirikaubandus, kuid muutused jäid mõlemal juhul prognoositu piiresse.

Aitäh!

Fiskaalpoliitika osakond