



Rahandusministeerium

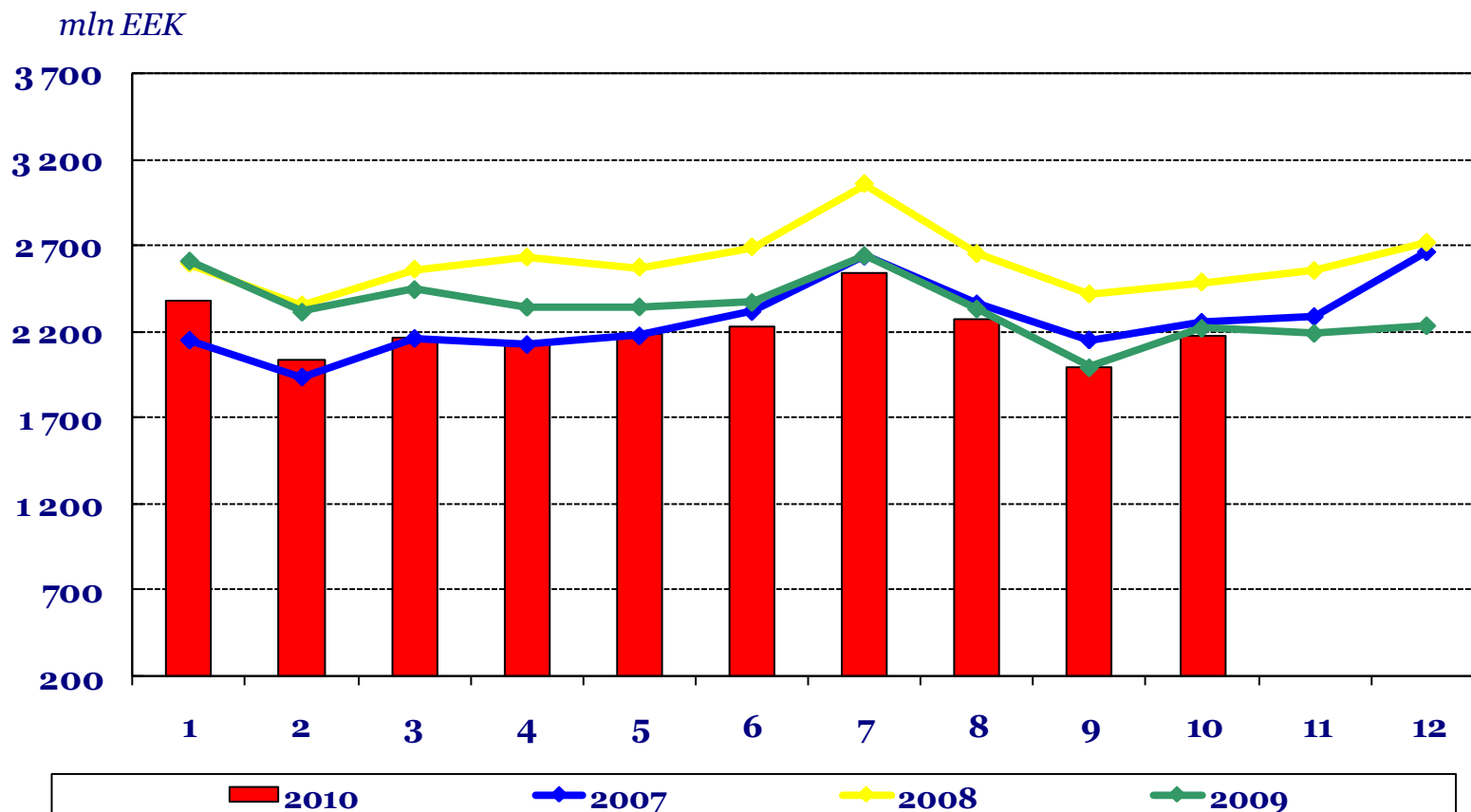
Oktoobris laekus makse 5,3 mld krooni

# 2010. aasta maksulaekumised

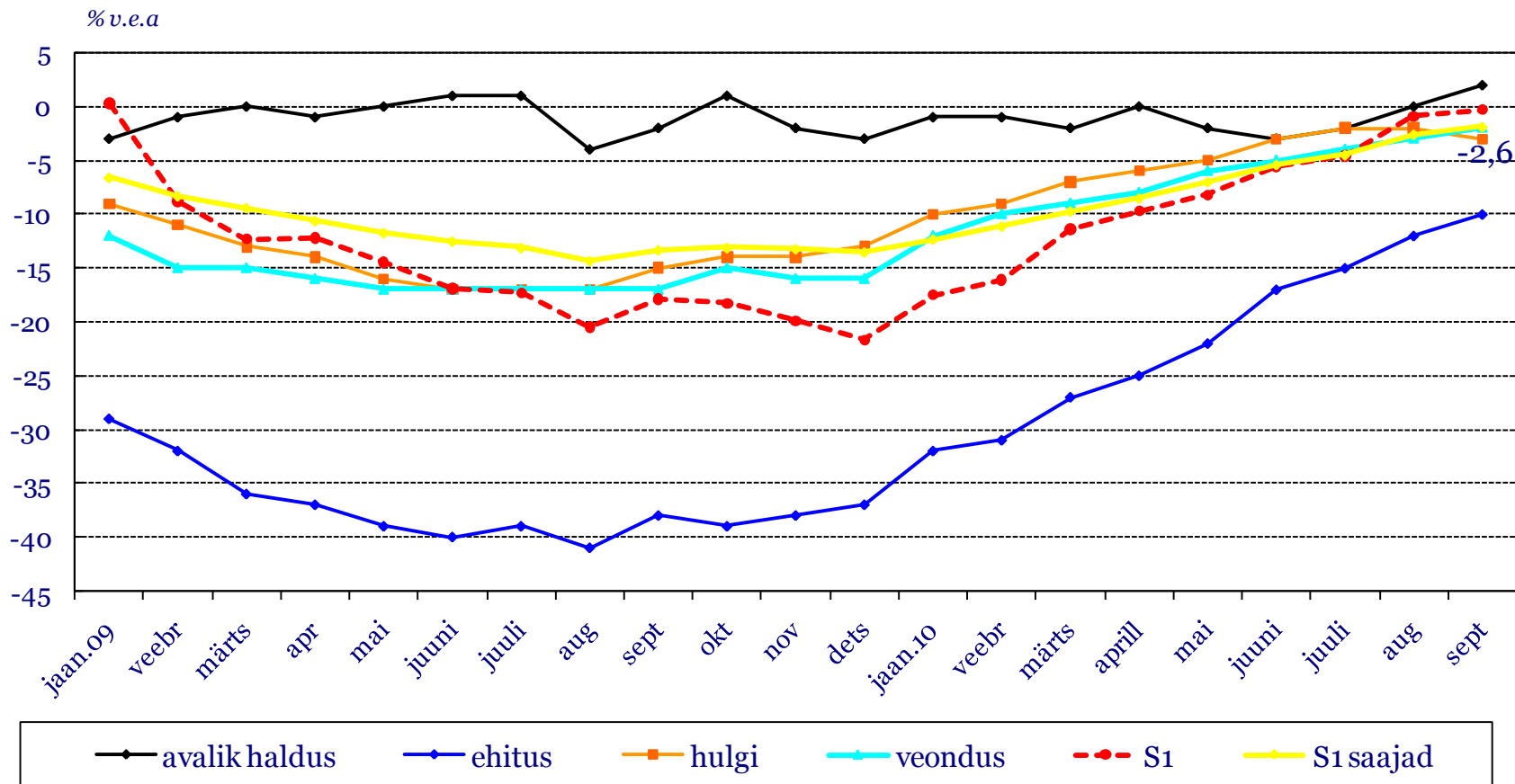
Laekumised tuh EEK	EELARVE 2010	oktoober 2010	10 kuud 2010	oktoober v.e.a	10 kuud v.e.a	EELARVE 2010 täitmine
<b>MAKSUD sh EMK</b>	<b>61 767 500</b>	<b>5 288 661</b>	<b>52 313 446</b>	<b>-0,7%</b>	<b>0,9%</b>	<b>84,7%</b>
<b>EMK muutus</b>		<b>-183 010</b>	<b>-220 597</b>	-	-	
<b>MAKSUD</b>	<b>61 767 500</b>	<b>5 471 671</b>	<b>52 534 044</b>	<b>-7,6%</b>	<b>0,7%</b>	<b>85,1%</b>
Tulumaks	5 645 000	808 367	4 901 780	-26,5%	7,9%	86,8%
<i>Füüsil.isiku t.maks</i>	<i>3 220 000</i>	<i>453 717</i>	<i>2 236 266</i>	<i>-45,1%</i>	<i>38,1%</i>	<i>69,4%</i>
<i>Juriid. isiku t.maks</i>	<i>2 425 000</i>	<i>354 650</i>	<i>2 665 514</i>	<i>29,9%</i>	<i>-8,8%</i>	<i>109,9%</i>
Sotsiaalmaks	26 970 000	2 177 874	22 121 010	-2,0%	-6,5%	82,0%
Raskeveokimaks	52 000	11 746	52 599	3,5%	-1,4%	101,2%
Käibemaks	19 030 000	1 581 650	16 217 158	-7,7%	4,8%	85,2%
Aktsiisid kokku	9 510 500	831 848	8 667 931	-0,1%	8,9%	91,1%
<i>Alkoholiaktsiis</i>	<i>2 330 000</i>	<i>207 376</i>	<i>2 146 310</i>	<i>0,2%</i>	<i>4,2%</i>	<i>92,1%</i>
<i>Tubakaaktsiis</i>	<i>1 830 000</i>	<i>133 156</i>	<i>1 476 463</i>	<i>-17,4%</i>	<i>-6,4%</i>	<i>80,7%</i>
<i>Kütuseaktsiis</i>	<i>4 870 000</i>	<i>454 552</i>	<i>4 673 819</i>	<i>3,6%</i>	<i>15,7%</i>	<i>96,0%</i>
<i>Pakendiaktsiis</i>	<i>500</i>	<i>52</i>	<i>162</i>		<i>-66,2%</i>	<i>32,4%</i>
<i>Elektriaktsiis</i>	<i>480 000</i>	<i>36 710</i>	<i>371 148</i>	<i>45,6%</i>	<i>31,1%</i>	<i>77,3%</i>
<i>Muu aktsiis</i>	<i>0</i>	<i>1</i>	<i>28</i>		<i>75,2%</i>	<i>-</i>
Hasartmängumaks	215 000	26 250	270 494	35,7%	15,5%	125,8%
Tollimaks	345 000	33 935	303 072	42,2%	17,7%	87,8%



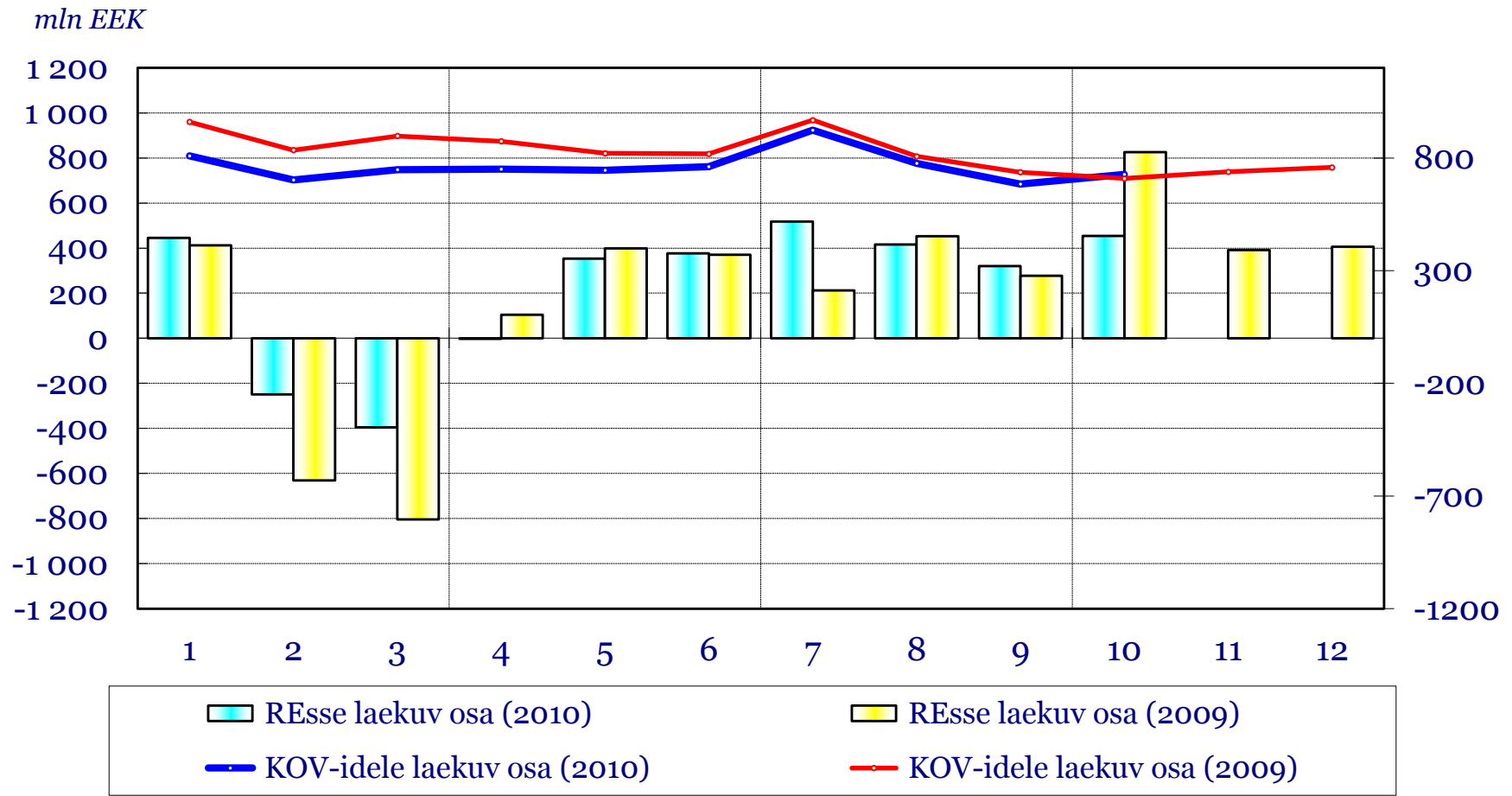
# Sotsiaalmaksu laekus oodatud mahus, viimastel kuudel ootame laekumist eelmise aasta tasemel



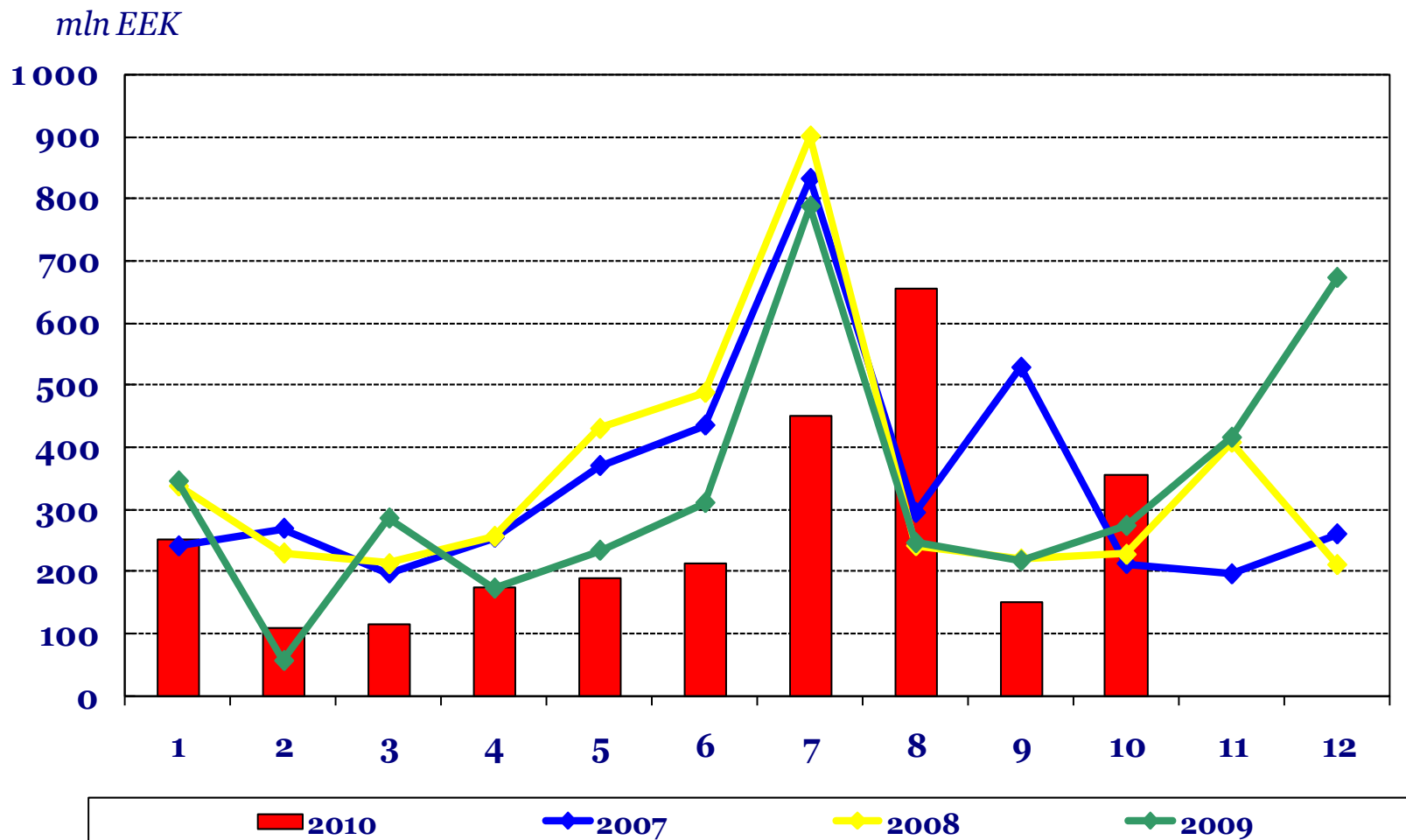
# Väljamaksete saajate arvu ja väljamaksete langus aeglustus



# Füüsilise isiku tulumaksu laekumine oodatust madalam, KOV-idele laekus esmakordselt rohkem kui eelmisel aastal

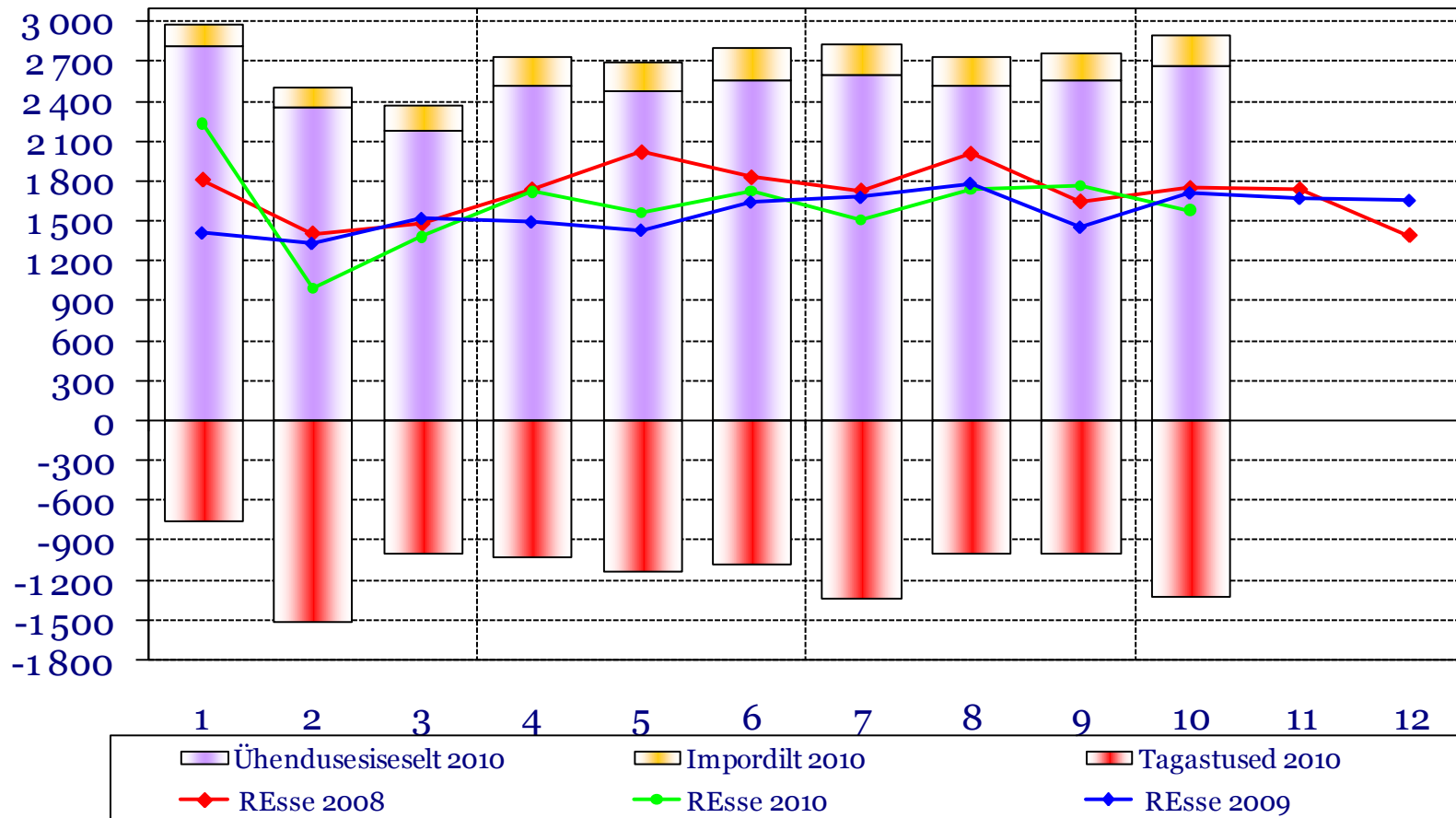


# Juriidilise isiku tulumaksu laekumine oktoobris kasvas oodatult

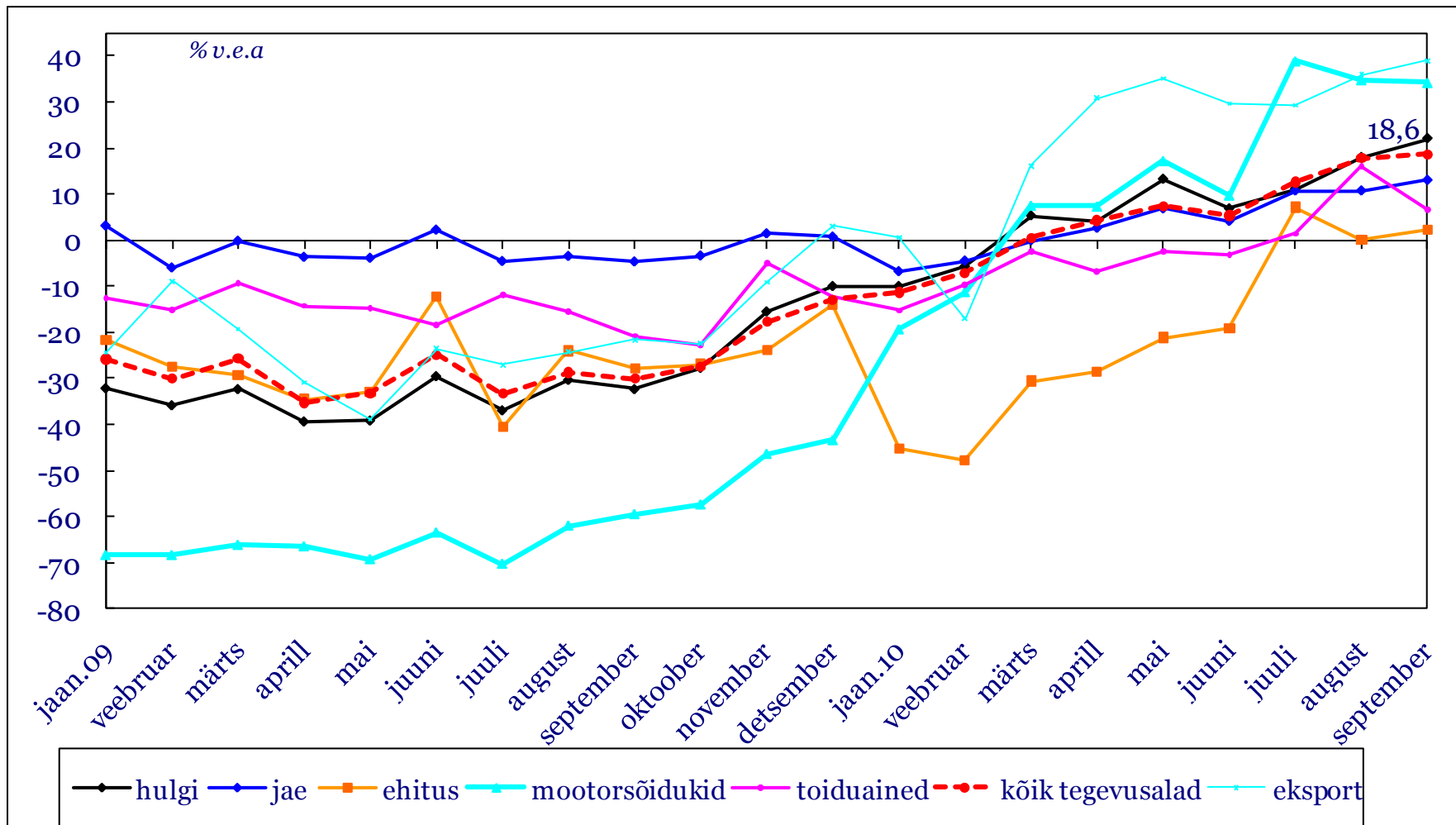


# Käibemaksu laekumine oodatust parem

mln EEK



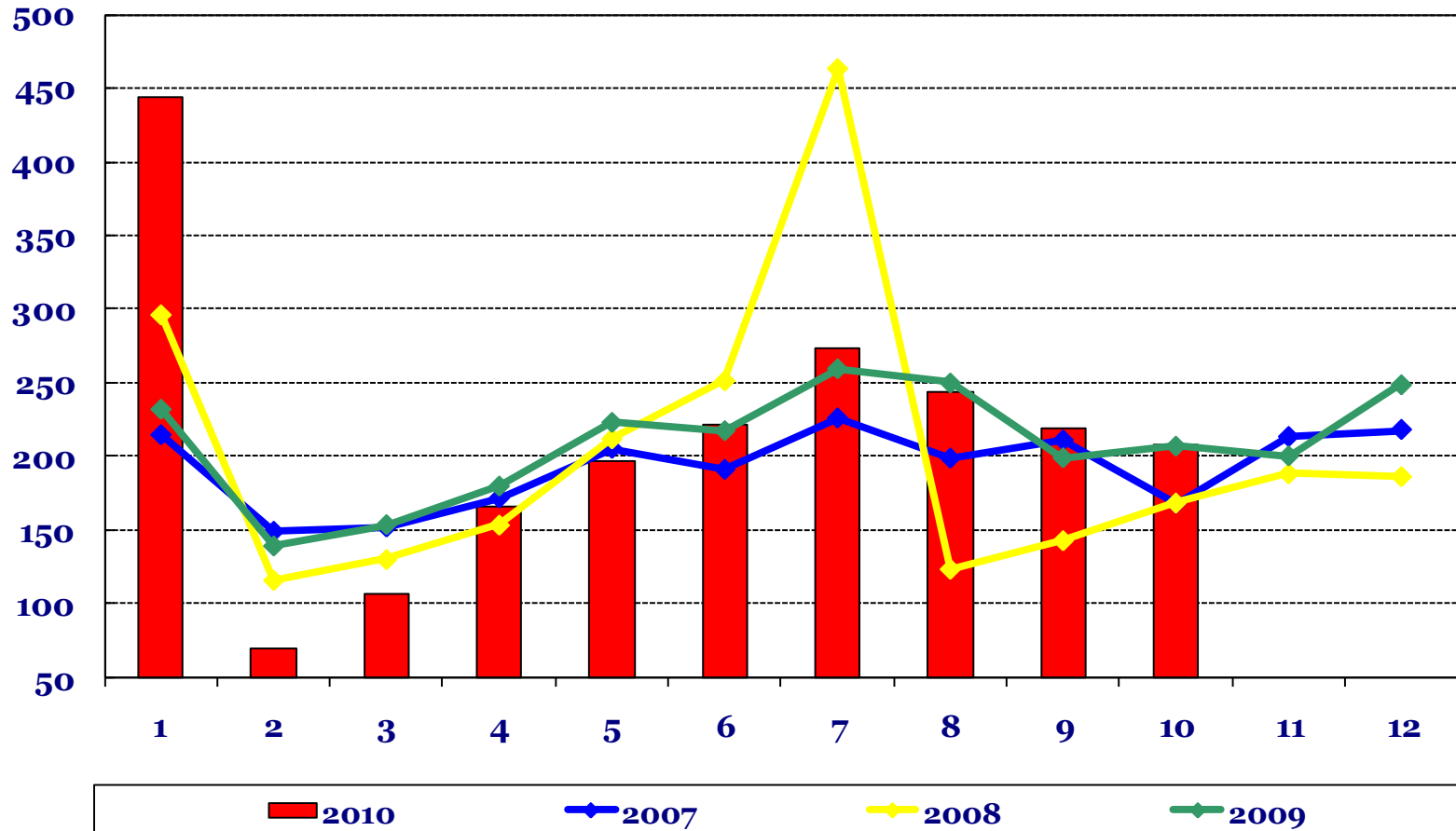
# Käivete kasv jätkuvalt kiirenemas





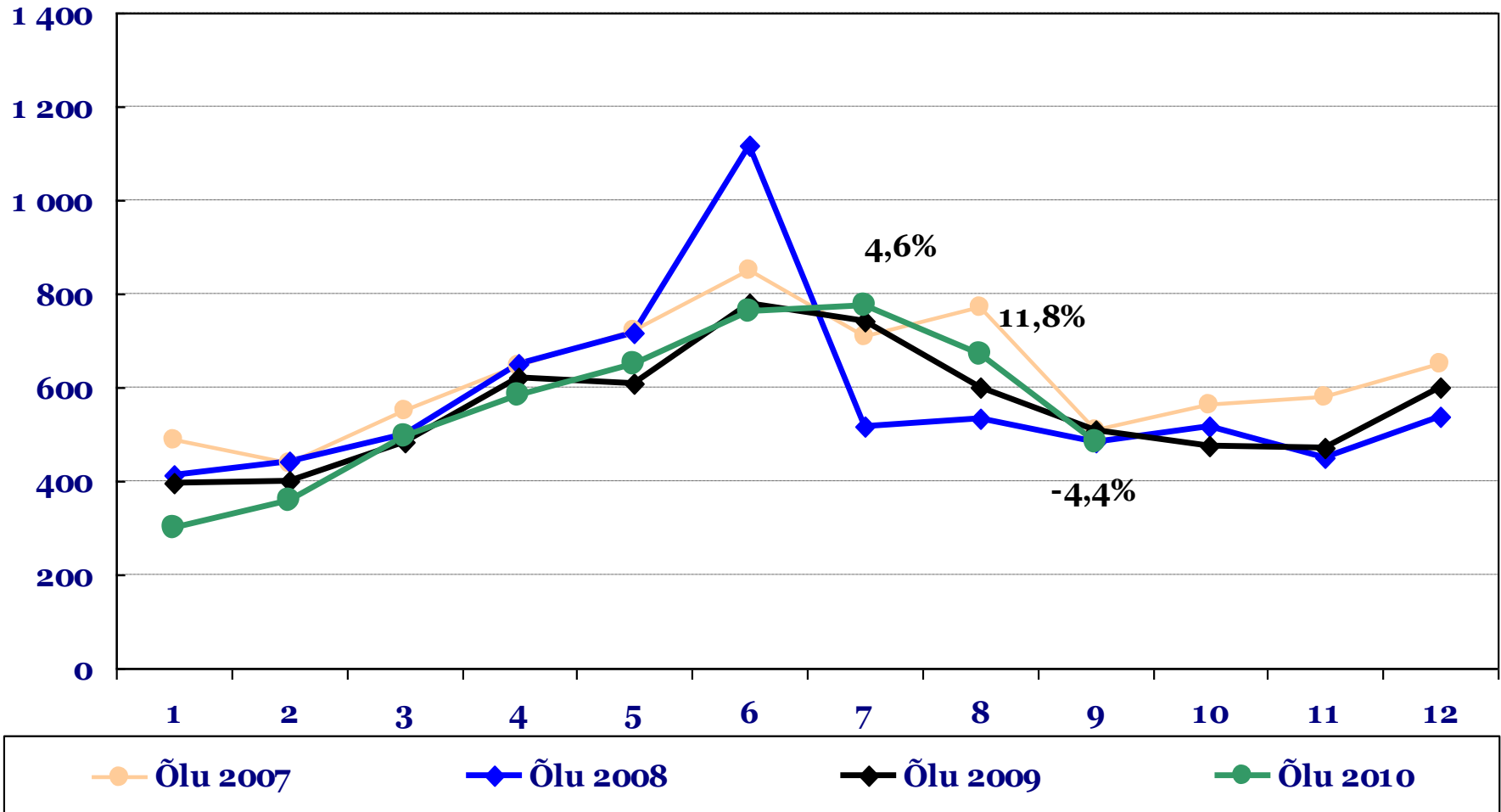
# Alkoholiaktsiisi laekumine oodatud tasemel

mln EEK



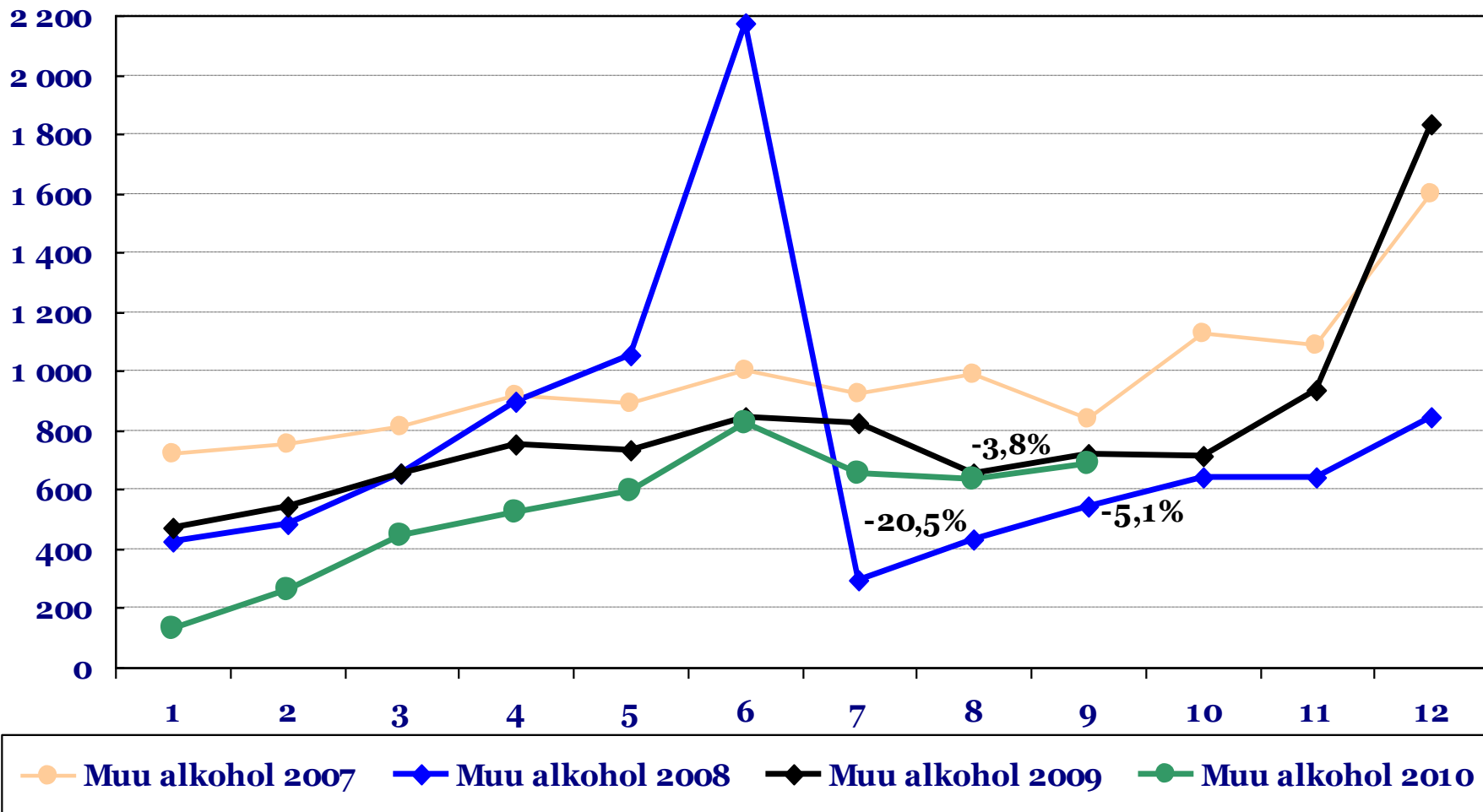
# Õlle tarbimine kahanes sesoonsusest tulenevalt

HL

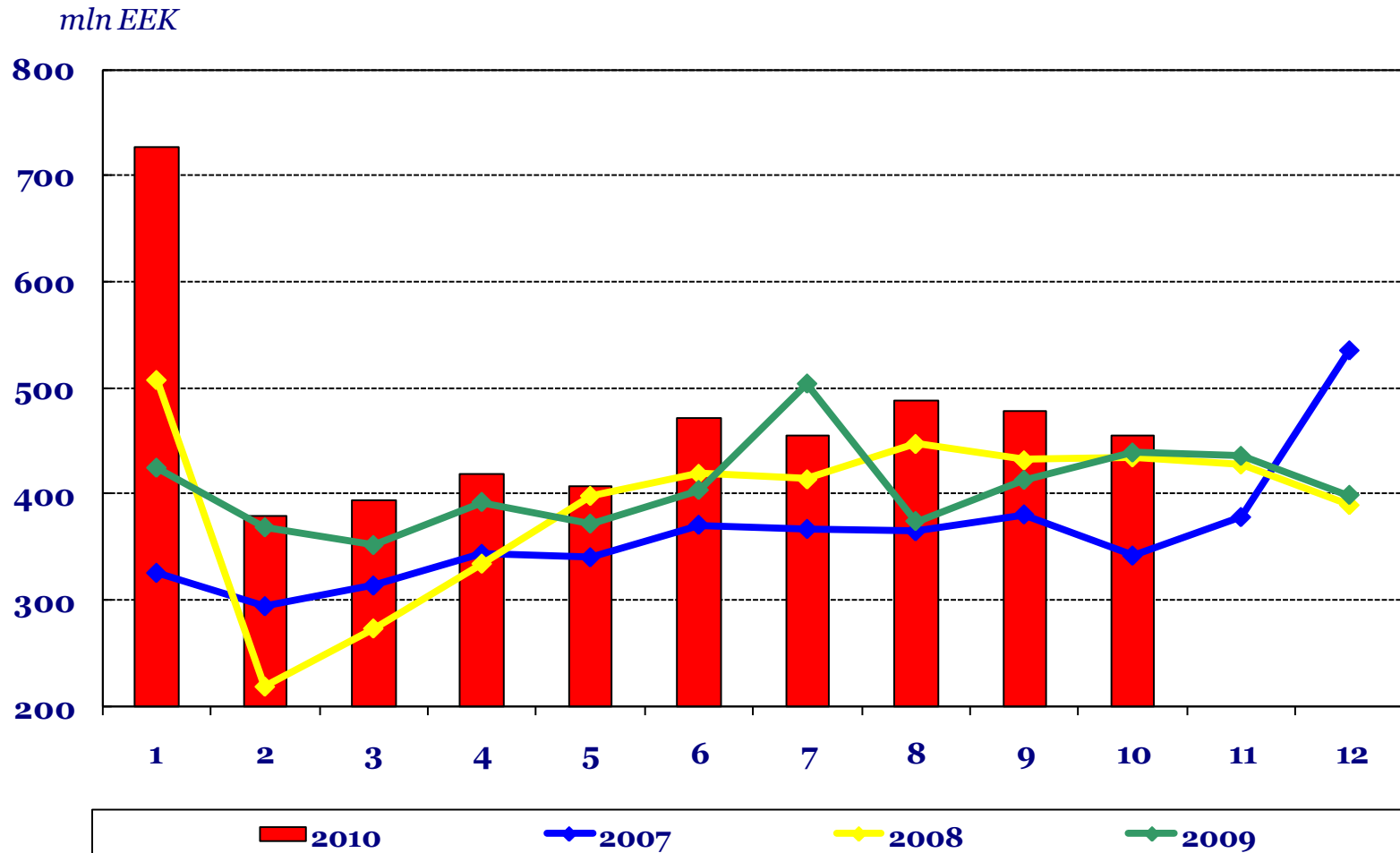


# Muu alkoholi kogused veidi väiksemad 2009. aastaga võrreldes

HL

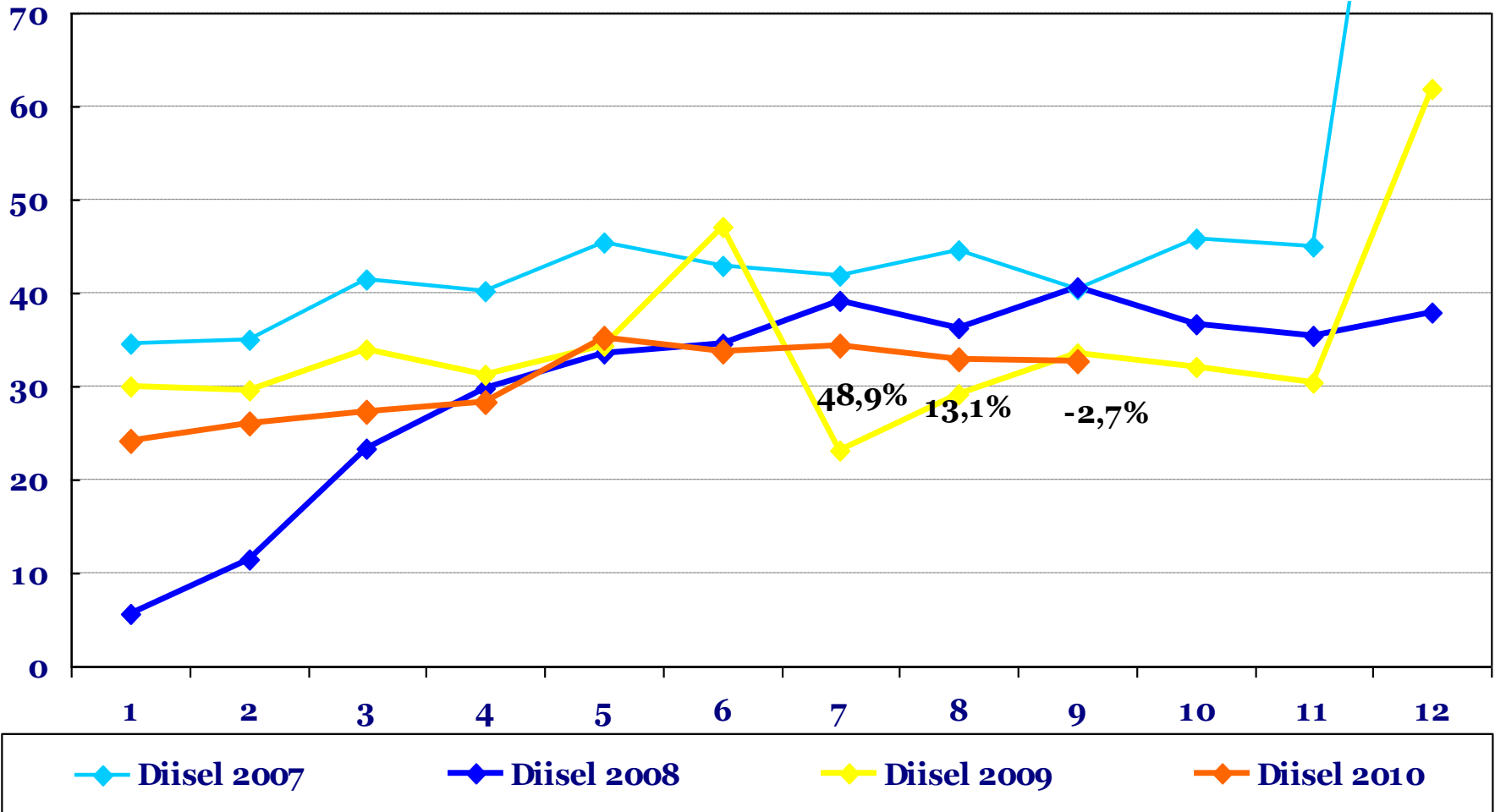


# Kütuseaktsiisi laekumine jätkuvalt suurem kui 2009. aastal



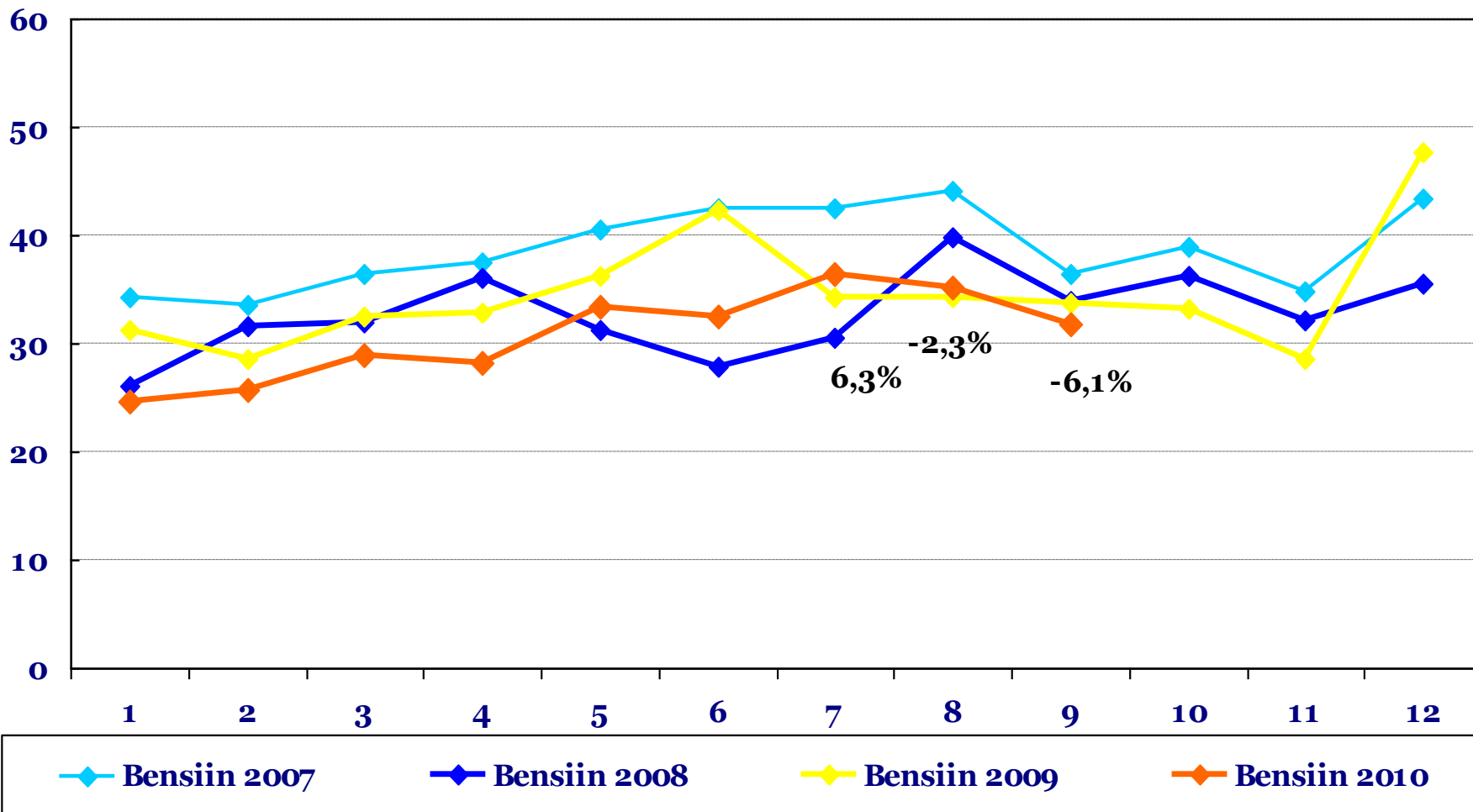
# Diiselmütu kogused võrdlemisi stabiilsed

mln L



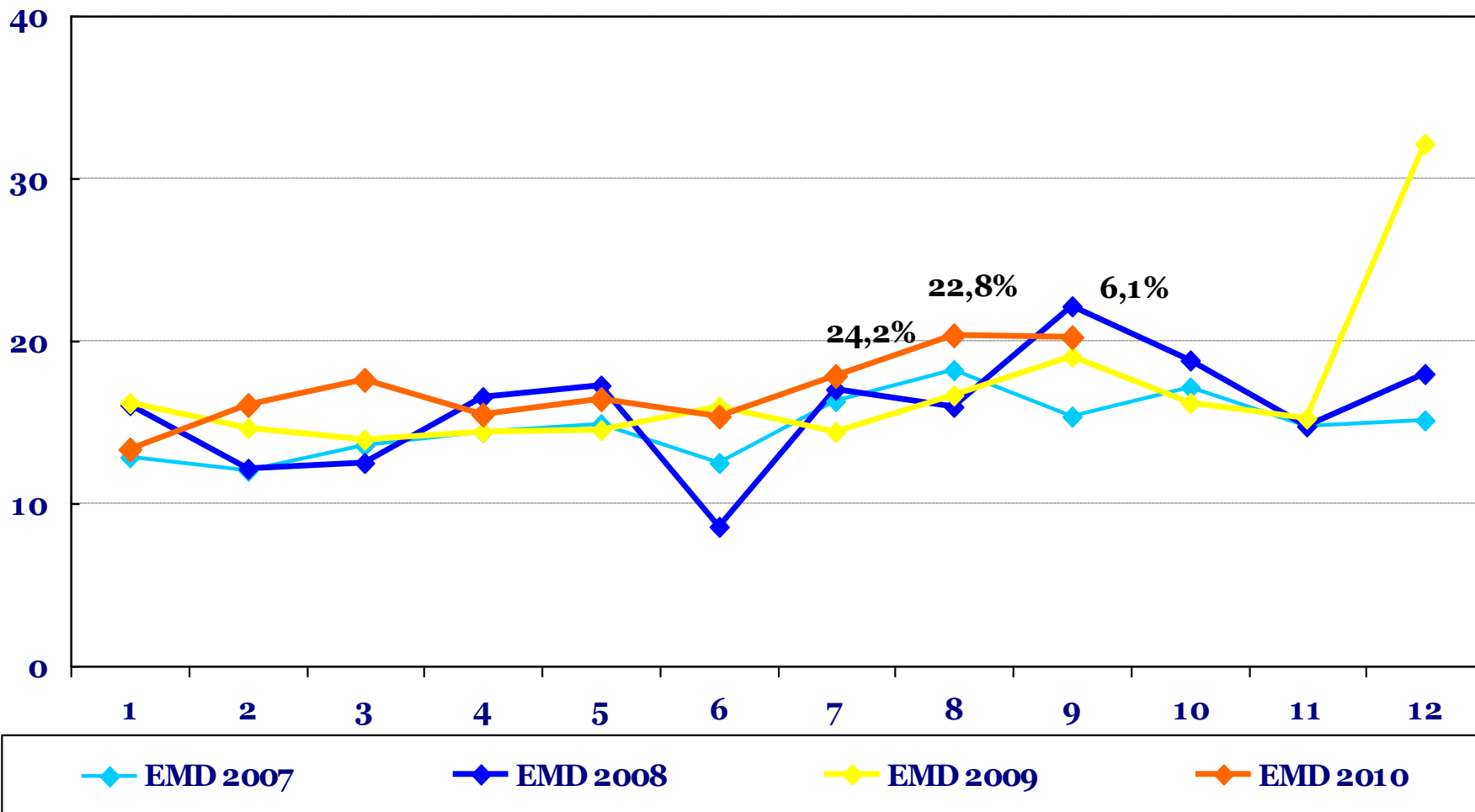
# Bensiini kogused aastases võrdluses kahanesid

mln L



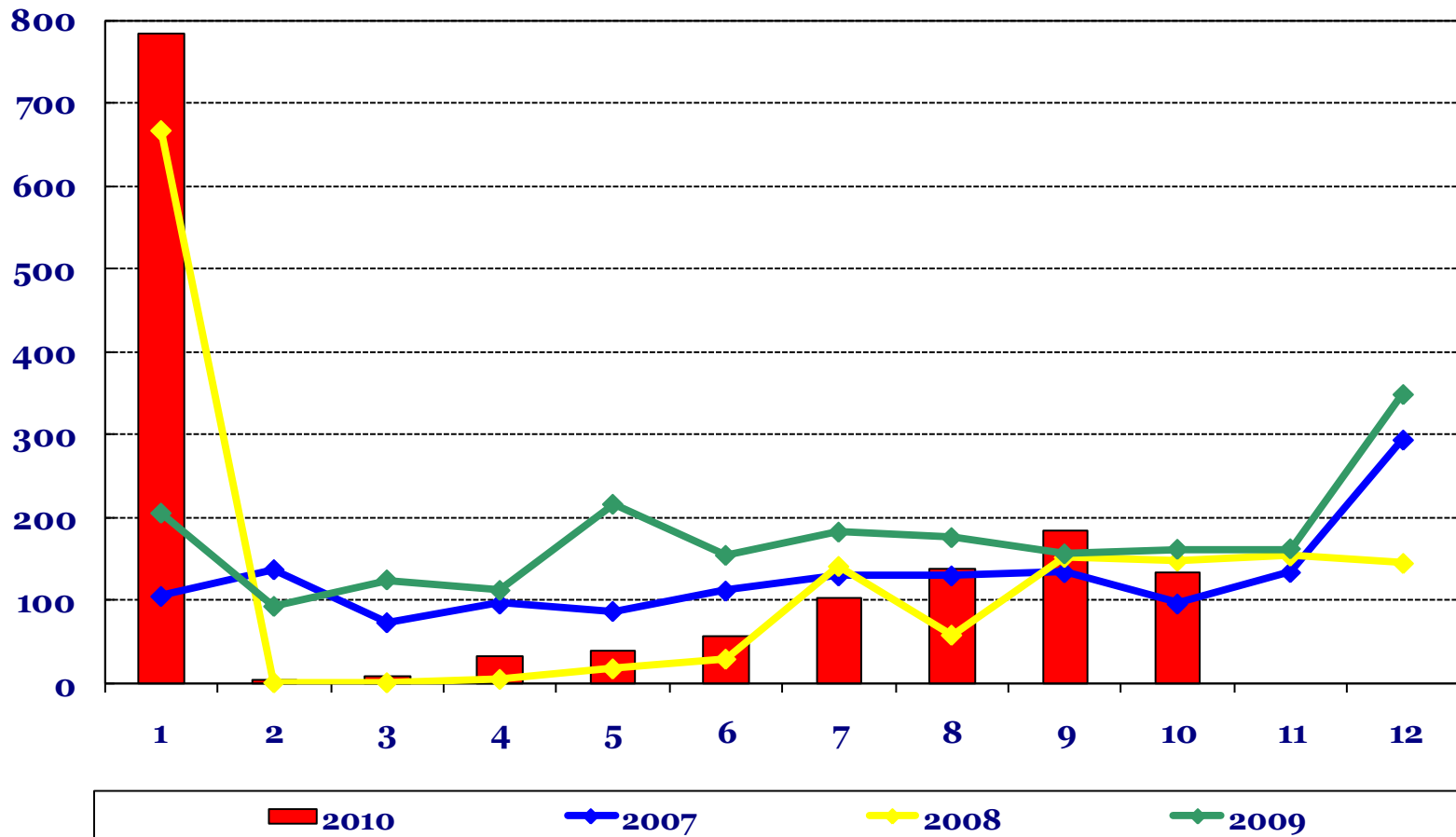
# Eriotsarbelise diislikütuste kogused jätkuvalt kasvus

mln L



# Tubakaaktsiisi laekus oodatust vähem

mln EEK





# Maksuvõlg stabiilne (kuu alguse seisuga)

