



RAHANDUSMINISTEERIUM

Juunis laekus riigieelarvesse  
514 mln eurot makse, mida on  
7,9% rohkem kui eelmisel  
aastal

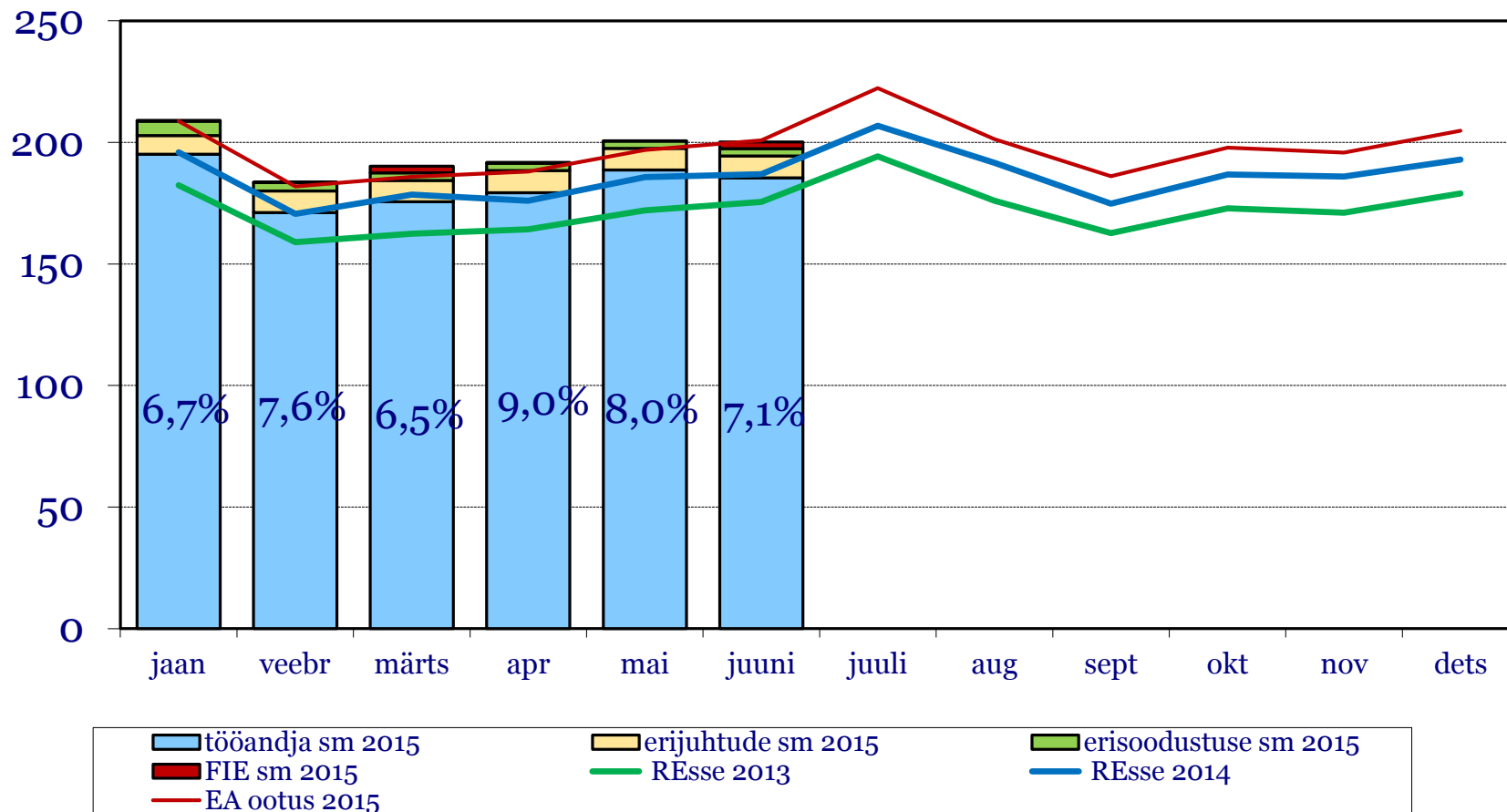
06.07.2015

# 2015. aasta laekumine

Laekumised	EELARVE 2015 (tuh EUR)	juuni 2015 (tuh EUR)	6 kuud 2015 (tuh EUR)	juuni v.e.a	6 kuud v.e.a	EELARVE 2015 täitmine	6 kuu laekumine võrreldes EELARVE 2015 (mln EUR)	6 kuu laekumine võrreldes KEVAD 2015 (mln EUR)
<b>Keskvalitsuse maksud</b>	<b>5 804 122</b>	<b>514 023</b>	<b>2 823 376</b>	<b>7,9%</b>	<b>7,8%</b>	<b>48,6%</b>	<b>81</b>	<b>69</b>
<b>Tulumaks</b>	<b>629 572</b>	<b>75 520</b>	<b>289 390</b>	<b>10,9%</b>	<b>2,1%</b>	<b>46,0%</b>	<b>49</b>	<b>37</b>
Füüsilise isiku tulumaks	309 000	34 391	104 183	-4,4%	-6,1%	33,7%	10	4
Juriidilise isiku tulumaks	320 572	41 129	185 207	28,1%	7,4%	57,8%	39	33
<b>Sotsiaalmaks</b>	<b>2 370 000</b>	<b>200 125</b>	<b>1 175 301</b>	<b>7,1%</b>	<b>7,5%</b>	<b>49,6%</b>	<b>13</b>	<b>6</b>
<b>Rasveeokimaks</b>	<b>4 300</b>	<b>15</b>	<b>2 485</b>	<b>11,2%</b>	<b>19,2%</b>	<b>57,8%</b>	<b>0</b>	<b>0</b>
<b>Käibemaks</b>	<b>1 865 000</b>	<b>162 325</b>	<b>913 635</b>	<b>11,6%</b>	<b>11,6%</b>	<b>49,0%</b>	<b>19</b>	<b>24</b>
<b>Aktiisid kokku</b>	<b>882 350</b>	<b>71 337</b>	<b>414 605</b>	<b>-0,4%</b>	<b>4,8%</b>	<b>47,0%</b>	<b>-3</b>	<b>1</b>
Alkoholiaktsiis	240 000	16 238	105 349	-16,0%	3,8%	43,9%	-5	1
Tubakaaktsiis	185 000	15 926	85 472	8,7%	2,5%	46,2%	-1	-1
Kütuseaktsiis	424 000	36 502	205 008	4,0%	6,3%	48,4%	3	1
Pakendiaktsiis	250	116	458	22207,5%	1601,6%	183,3%	0	0
Elektriaktsiis	33 100	2 555	18 318	1,7%	3,5%	55,3%	0	0
Muu aktsiis	0	0	0	-	-	#DIV/0!	0	0
<b>Hasartmängumaks</b>	<b>22 700</b>	<b>2 169</b>	<b>10 528</b>	<b>16,0%</b>	<b>-9,6%</b>	<b>46,4%</b>	<b>0</b>	<b>0</b>
<b>Tollimaks</b>	<b>30 200</b>	<b>2 531</b>	<b>17 430</b>	<b>9,9%</b>	<b>19,6%</b>	<b>57,7%</b>	<b>2</b>	<b>1</b>
<b>EMK muutus</b>	<b>0</b>	<b>0</b>	<b>-31 423</b>	<b>-100,0%</b>	<b>-1073077,3%</b>	<b>-</b>	<b>-</b>	<b>-</b>
<b>Maksud EMK muutuse ja edasiantavate maksudega</b>	<b>6 968 222</b>	<b>607 297</b>	<b>3 380 782</b>	<b>6,3%</b>	<b>6,4%</b>	<b>48,5%</b>	<b>59</b>	<b>40</b>
<b>KOV FITM</b>	<b>826 000</b>	<b>70 285</b>	<b>419 648</b>	<b>7,6%</b>	<b>8,1%</b>	<b>50,8%</b>	<b>11</b>	<b>6</b>

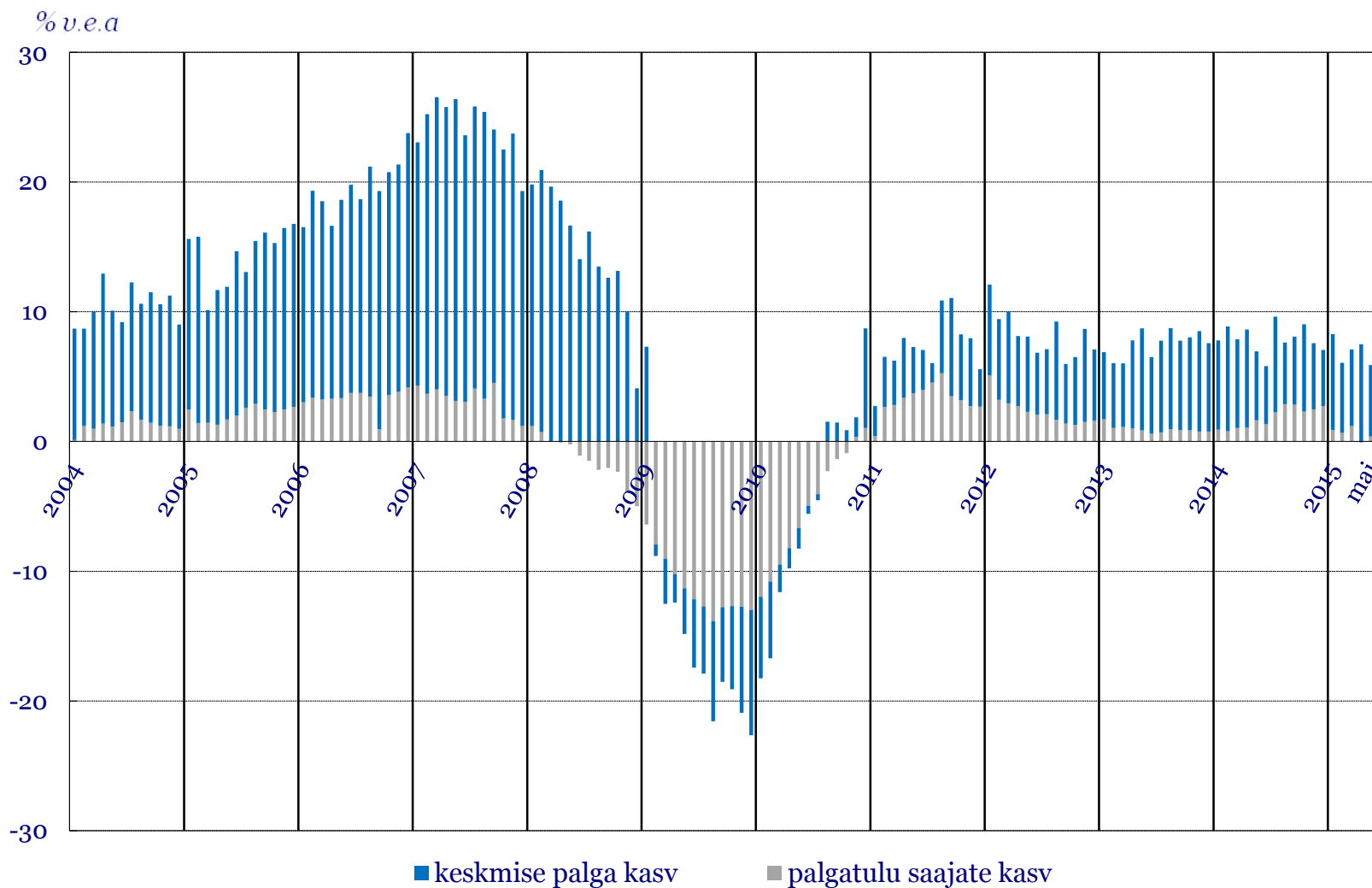
**Sotsiaalmaksu** laekumine kasvas juunis 7,1% v.e.a jäädes eelarveootusele alla 0,7 mln € (kokku vs EA +13,2 mln, vs KEVAD +5,7 mln)

*mln EUR*

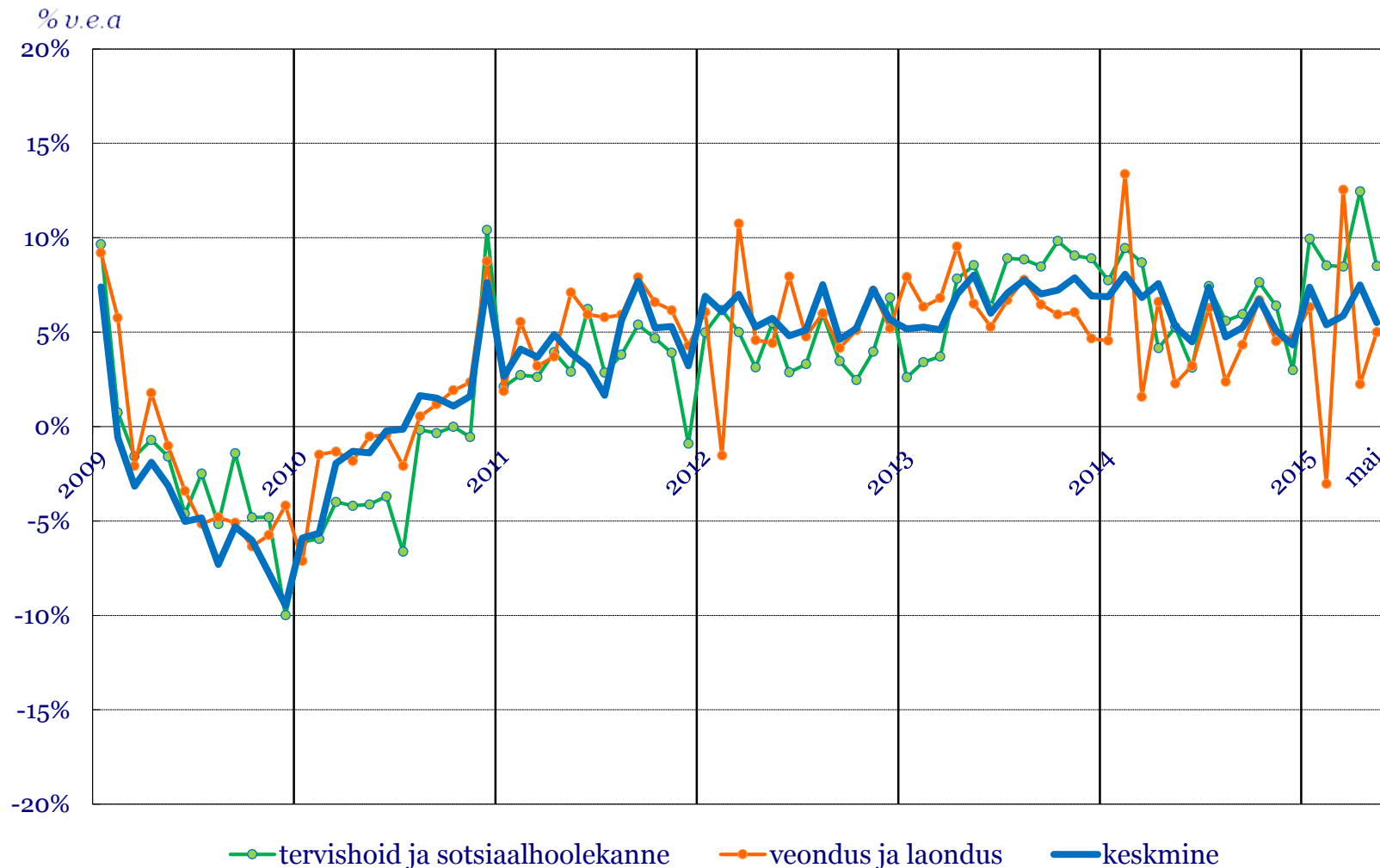


# Keskmise palga kasv aeglustus mais 7,5%lt 5,5%le v.e.a

## Palgatulu saajate vähenemisest 0,1% sai mais kasv 0,4% v.e.a



Suurematest tegevusaladest kasvas mais **keskmine palk** kõige enam tervishoius ja sotsiaalhoolekandes 8,5% (hõive -0,7%) ning vähenes ehituses 0,2% (hõive -0,1%)



# Deklareeritud palgafondi kasv aeglustus mais 7,4%lt 5,9%le v.e.a

TEGEVUSALA	KESKMINE PALK			HÕIVE			PALGAFOND		
	märts	apr	mai	märts	apr	mai	märts	apr	mai
Töötlev tööstus	5,8%	6,3%	5,6%	0,7%	0,0%	-0,7%	6,6%	6,3%	4,8%
sh toiduainete tootmine	6,6%	5,7%	5,7%	2,7%	-1,1%	-1,6%	9,4%	4,5%	4,0%
sh puidutöötlemine, v.a mööbel	4,9%	7,9%	6,0%	6,1%	5,8%	4,6%	11,3%	14,1%	10,9%
sh metallitoodete tootmine, v.a masinad ja seadmed	4,0%	7,1%	5,2%	3,2%	3,3%	2,3%	7,3%	10,7%	7,6%
Avalik haldus ja riigikaitse; kohustuslik sotsiaalkindlustus	4,9%	8,2%	1,4%	6,6%	0,7%	7,8%	11,7%	9,0%	9,3%
Jaekaubandus, v.a mootorsõidukid ja mootorrattad	4,4%	5,4%	3,4%	5,7%	4,2%	4,0%	9,8%	10,0%	7,5%
Veondus ja laondus	11,2%	1,0%	5,0%	0,7%	0,1%	-0,4%	12,0%	1,0%	4,6%
Tervishoid ja sotsiaalhoolekanne	8,6%	12,5%	8,5%	-0,1%	-0,1%	-0,7%	8,5%	12,3%	7,7%
Ehitus	2,7%	7,6%	-0,2%	1,1%	1,7%	-0,1%	3,9%	9,5%	-0,3%
Haridus	9,4%	11,5%	7,1%	-4,5%	-4,6%	-5,8%	4,5%	6,4%	0,8%
Haldus- ja abitegevused	5,7%	8,0%	5,7%	1,1%	-0,4%	-0,7%	6,9%	7,6%	4,9%
Hulgikaubandus, v.a mootorsõidukid ja mootorrattad	2,9%	4,8%	5,0%	2,6%	2,7%	-0,1%	2,9%	5,2%	4,9%
Kunst, meelelahutus ja vaba aeg	6,6%	7,7%	8,7%	0,8%	0,8%	-1,7%	7,5%	8,5%	6,9%
Kutse-, teadus- ja tehnikaalane tegevus	4,2%	6,6%	5,5%	1,1%	1,4%	1,5%	5,3%	8,1%	7,1%
Majutus ja toitlustus	9,2%	10,0%	10,6%	12,0%	11,1%	11,0%	22,3%	22,2%	22,8%
Info ja side	6,2%	14,4%	14,6%	2,6%	3,3%	2,8%	9,0%	18,1%	17,8%
Kinnisvaraalane tegevus	10,6%	9,8%	14,0%	-3,2%	-3,2%	-3,9%	7,0%	6,3%	9,5%
Põllumajandus, metsamajandus ja kalapüük	3,8%	6,0%	0,5%	-2,2%	-3,0%	-4,6%	1,5%	2,8%	-4,1%
Mootorsõidukite ja mootorrattaste hulgi- ja jaemüük ning remont	0,9%	5,6%	4,4%	5,6%	4,1%	2,4%	6,6%	9,9%	6,9%
Finants- ja kindlustustegevus	9,0%	9,8%	13,4%	-1,4%	-1,0%	-6,8%	7,4%	8,8%	5,7%
Elektri, gaasi, auruga varustamine; veevarustus; kanalisatsioon; jäätmekäitlus	2,0%	-4,3%	4,7%	-2,4%	-1,9%	-2,3%	-0,4%	-6,1%	2,2%
Mäetööstus	1,5%	-4,8%	2,8%	-1,5%	-1,7%	-3,0%	0,0%	-6,4%	-0,2%
<b>KOKKU kasv v.e.a</b>	<b>5,9%</b>	<b>7,5%</b>	<b>5,5%</b>	<b>1,2%</b>	<b>-0,1%</b>	<b>0,4%</b>	<b>7,2%</b>	<b>7,4%</b>	<b>5,9%</b>

palk + hõive +
palk + hõive -
palk - hõive +
palk - hõive -

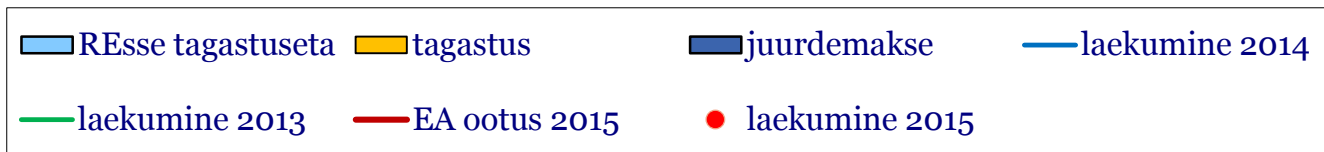
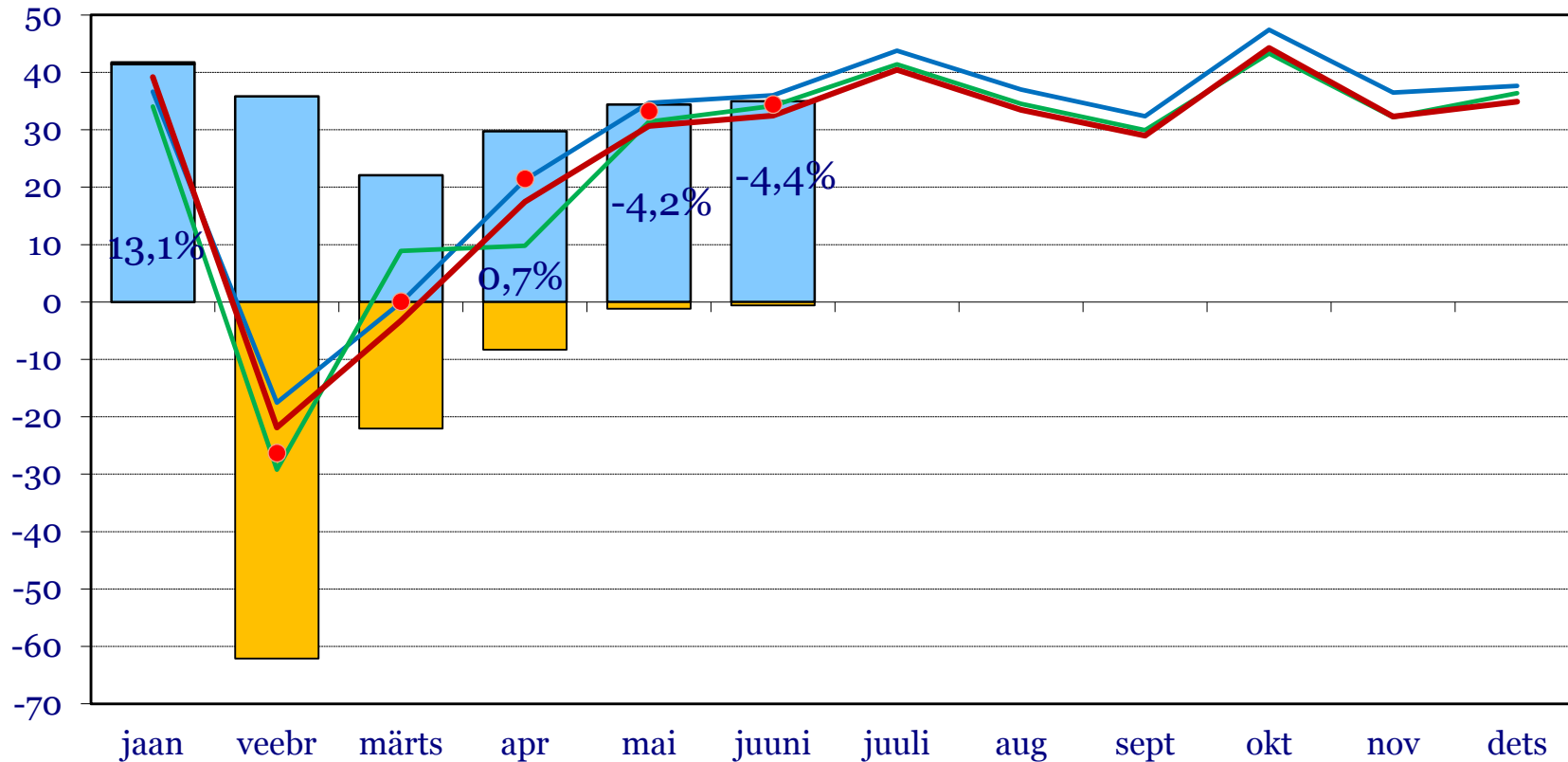
Üle 10%
Üle keskmise
Negatiivne

Üle 5%
Üle keskmise
Negatiivne
Alla -5%

Üle 15%
Üle keskmise
Negatiivne

# Füüsilise isiku tulumaksu laekumine juunis oli 4,4% madalam v.e.a Eelarveootusega võrreldes on I poolaastal laekunud 9,6mln rohkem, sh juunis 1,9mln

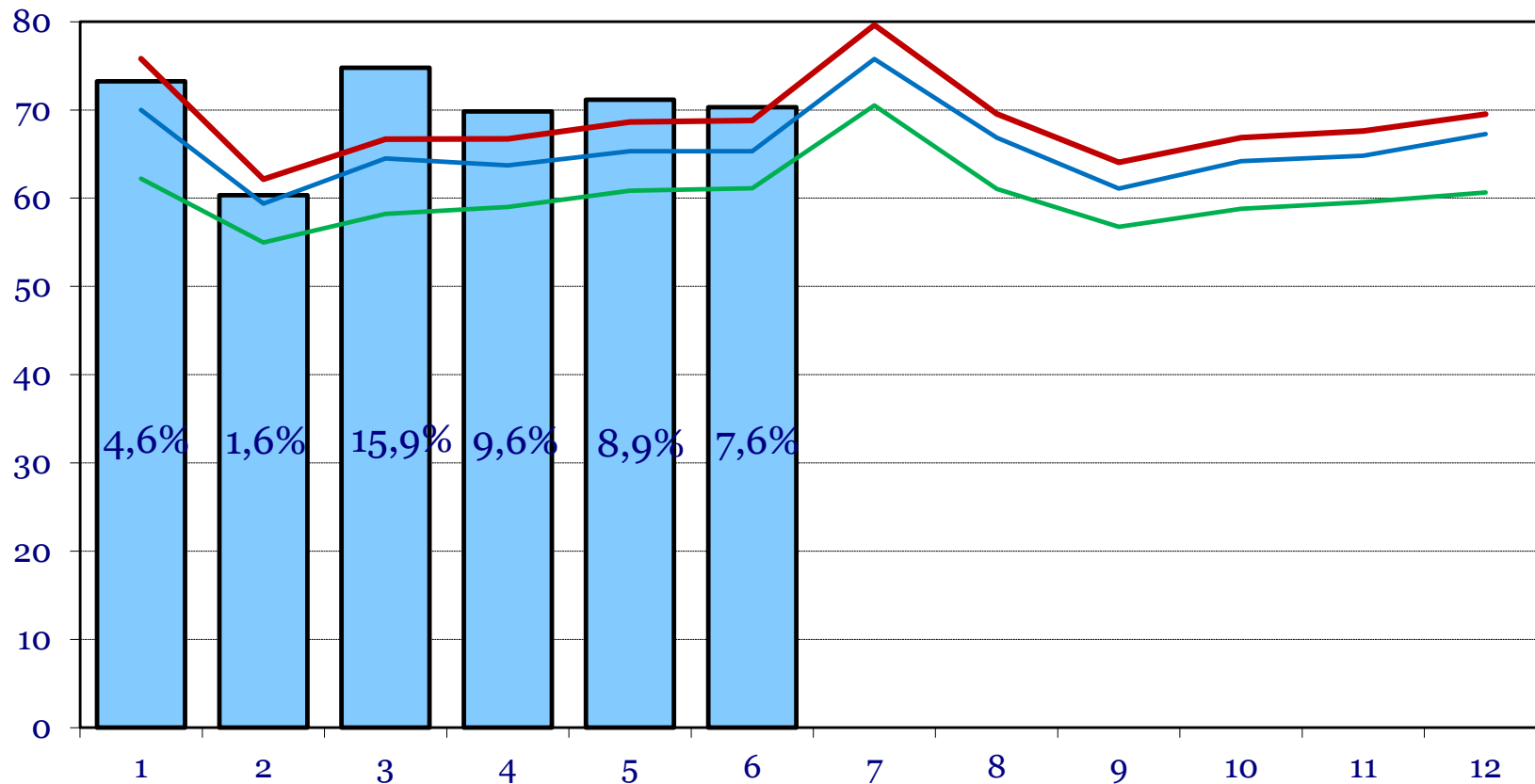
mln EUR



# Kohalikele omavalitsustele laekus füüsilise isiku tulumaksu juunis 7,6% enam v.e.a

(I poolaasta kokku vs EA +10,9 mln, vs KEVAD +6,1 mln)

mln EUR

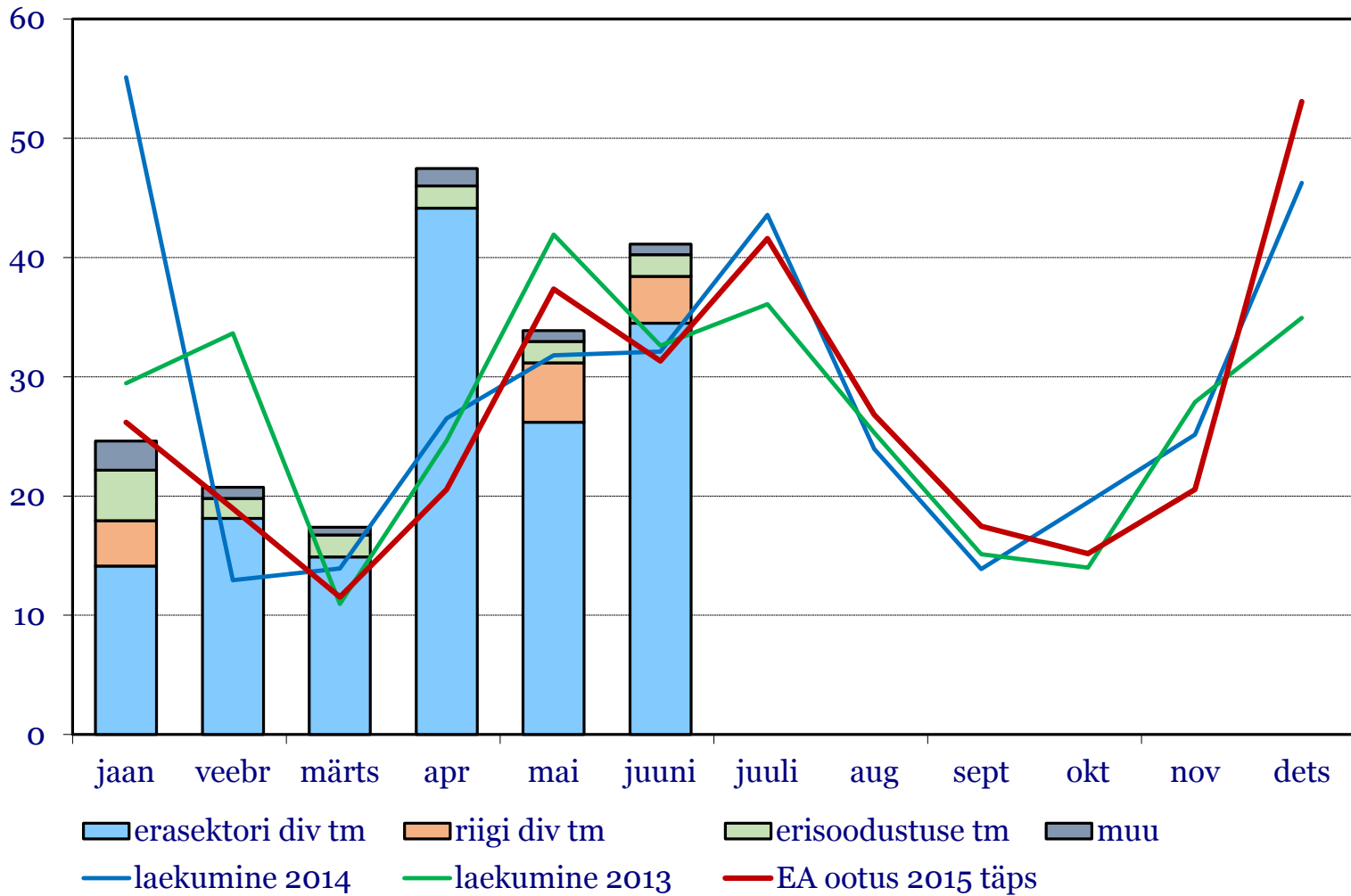


laekumine 2015    laekumine 2014    laekumine 2013    EA ootus 2015



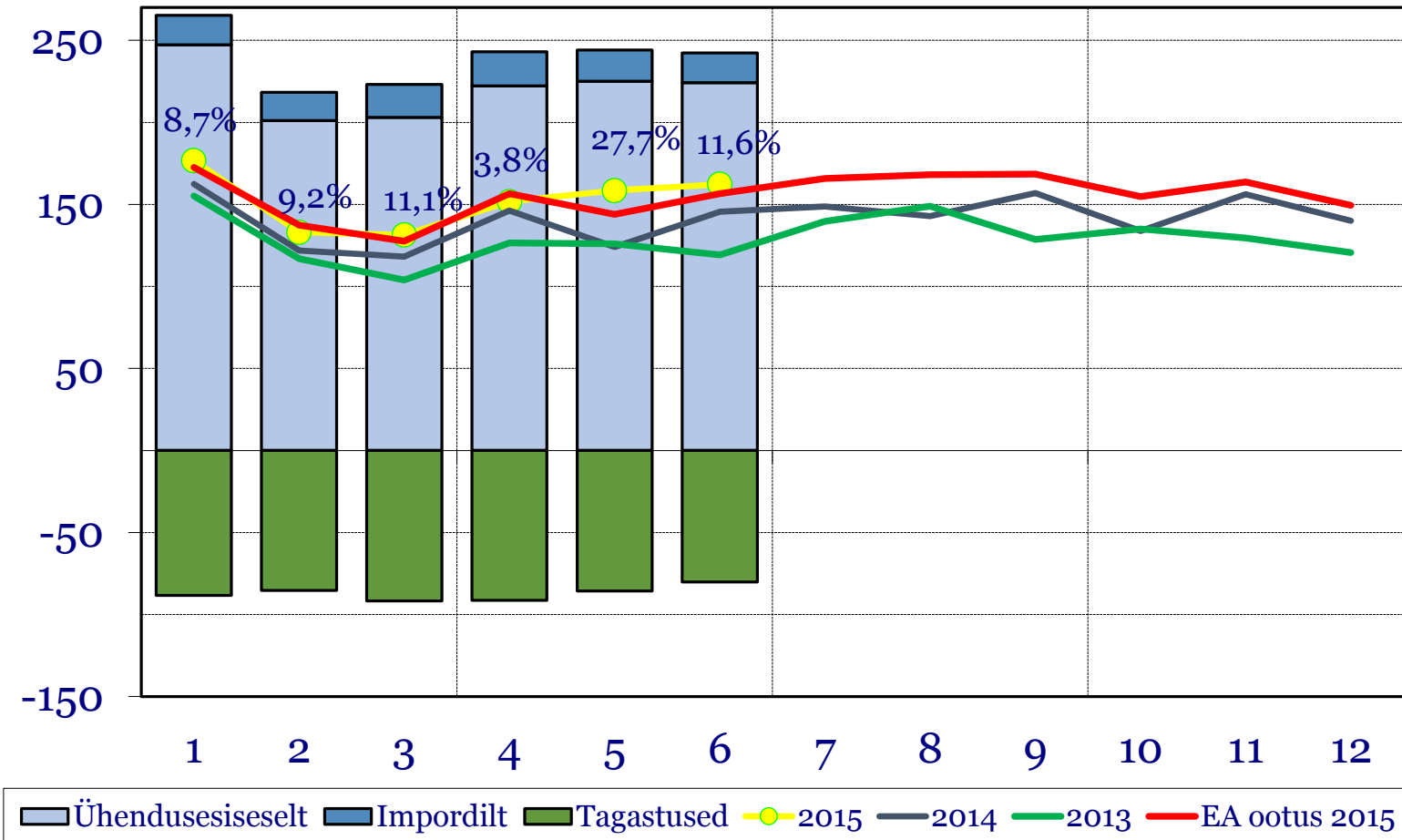
# Juriidilise isiku tulumaksu laekus juunis 28,1% rohkem v.e.a (I poolaasta kokku vs EA +39,3 mln, vs KEVAD +32,9 mln)

mln EUR

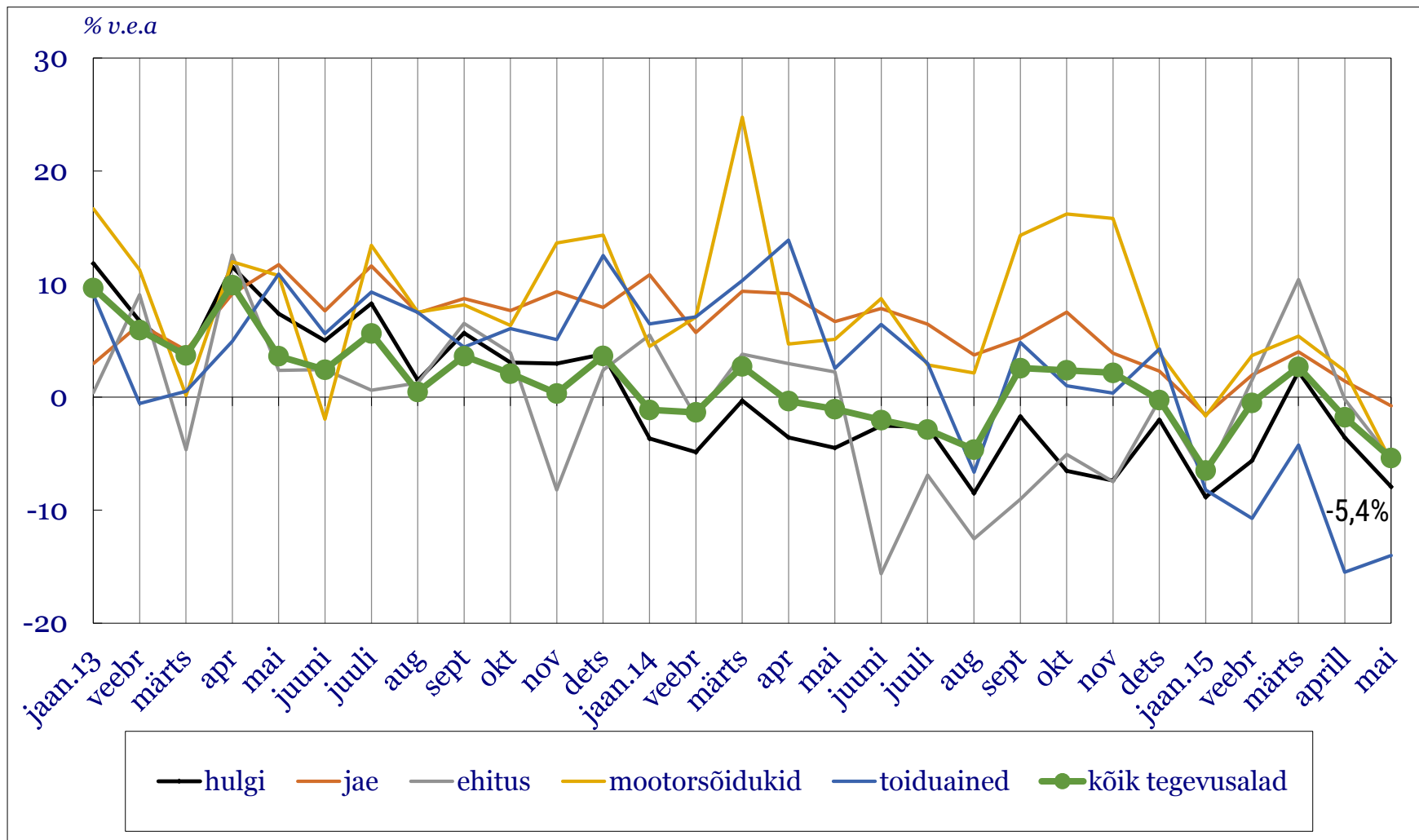


# Käibemaksu laekumine **kasvas** esimese kuue kuuga 11,6% v.e.a (I poolaasta kokku vs EA +19 mln, vs KEVAD +24,4 mln)

mln EUR

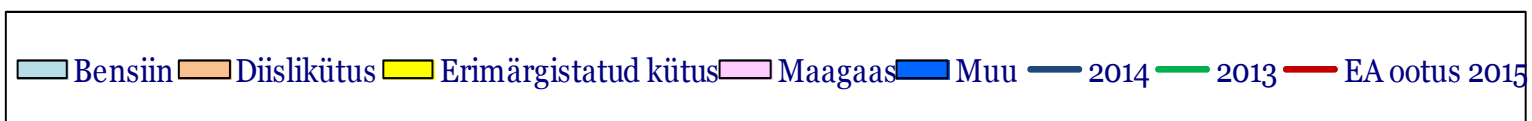
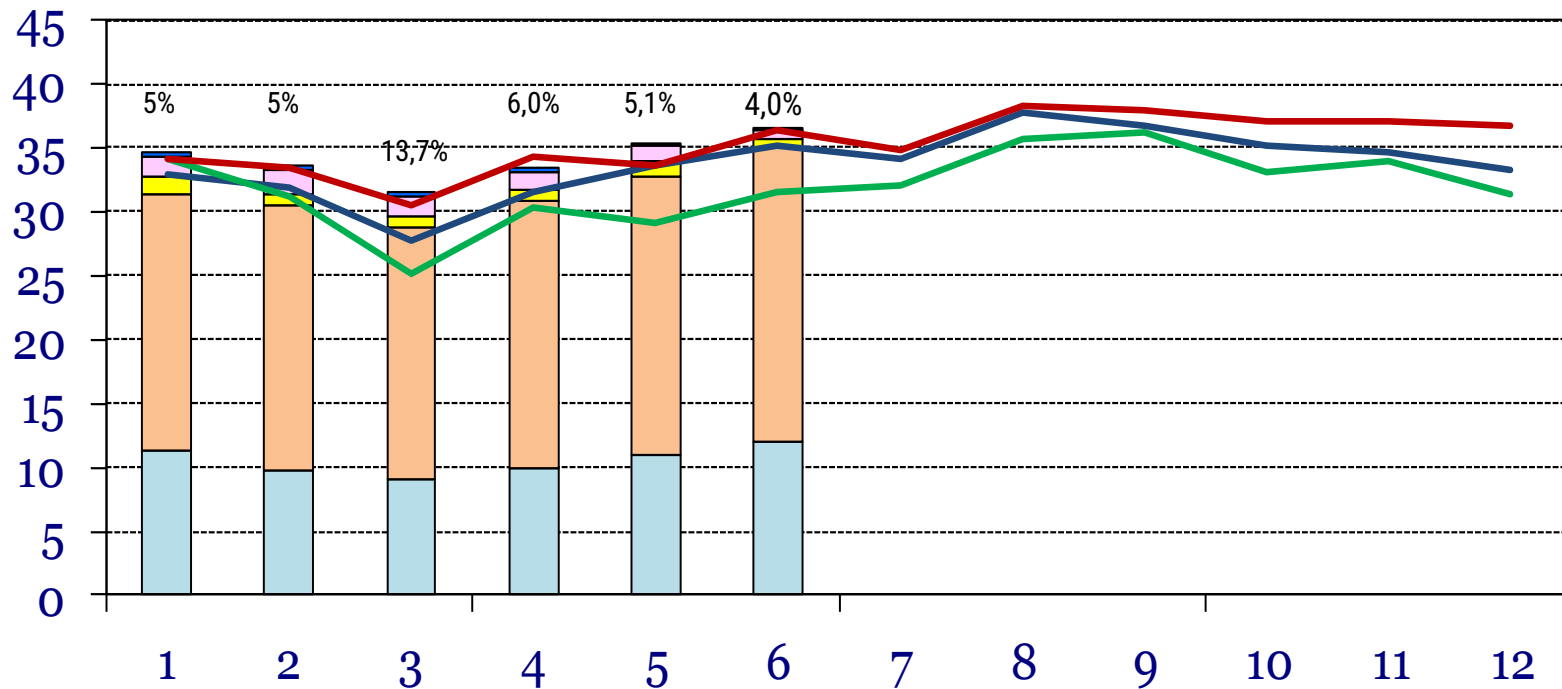


# 5 kuu maksustatav käive vähenes võrreldes aasta varasemaga 2,3%



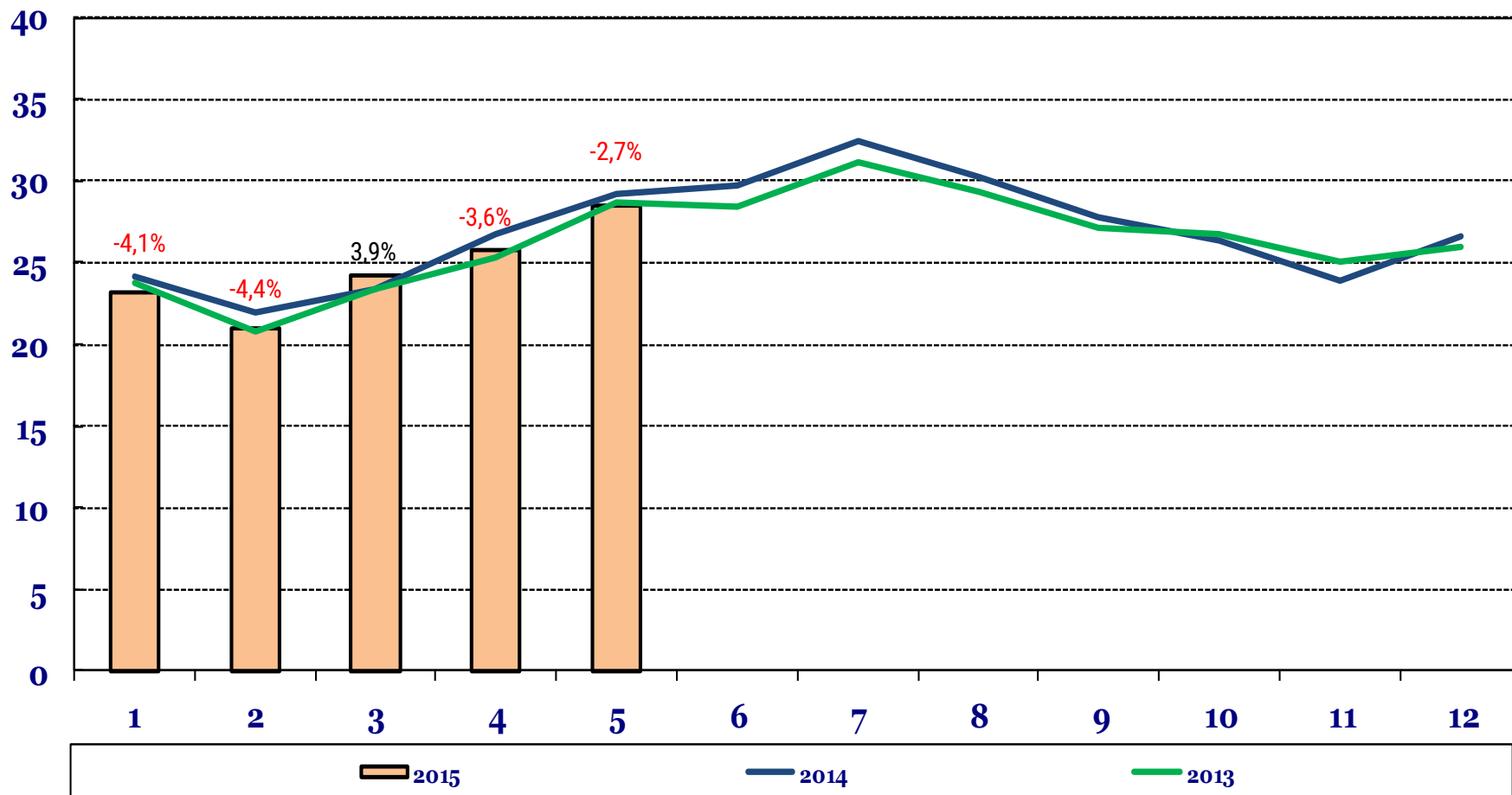
# Kütuseaktsiisi kuue kuu laekumine 6,3% kõrgem kui aasta varem

mln EUR



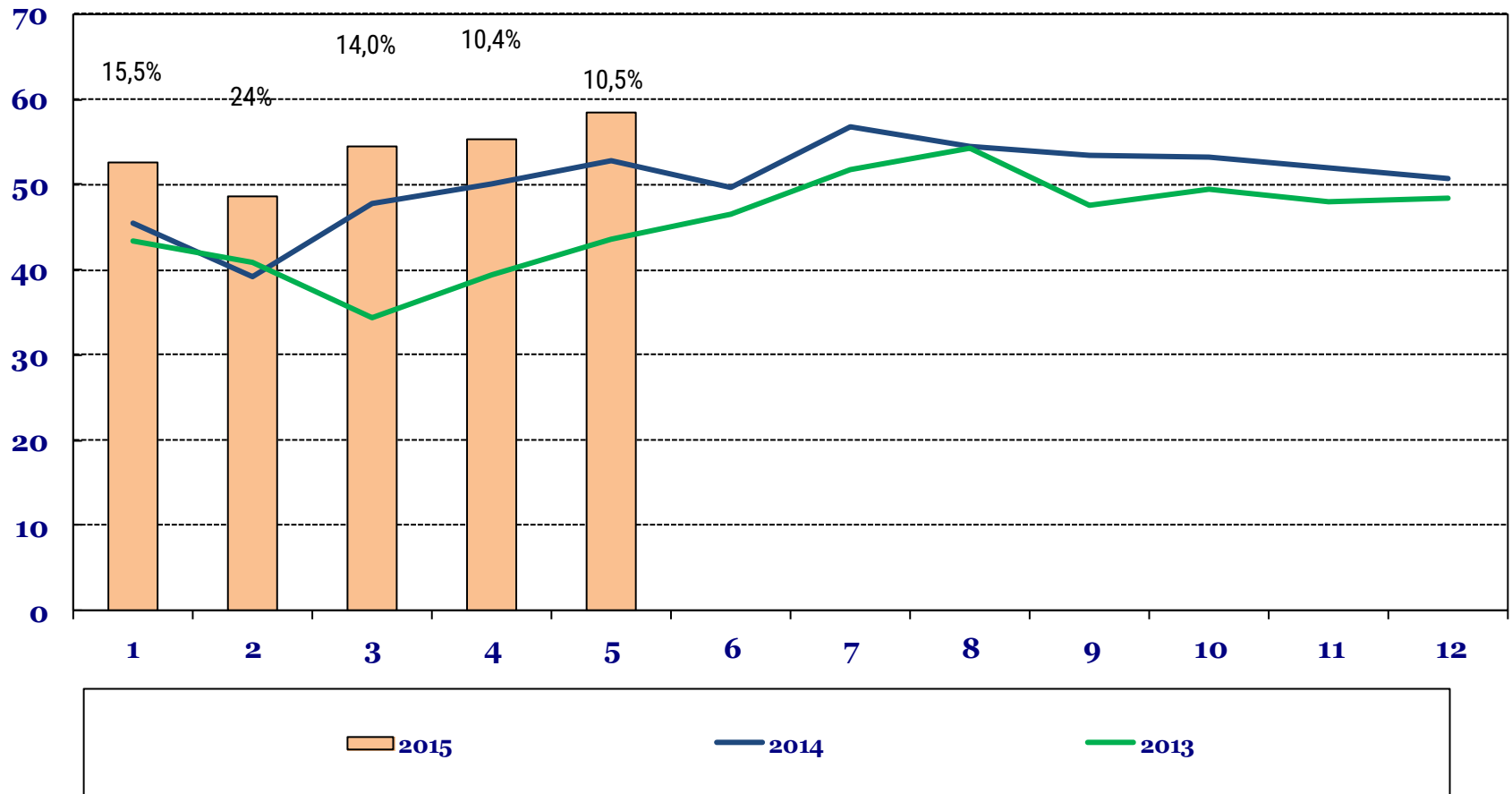
# Bensiini deklareerimine vähenes 5 kuuga 2,2% v.e.a

mlnL

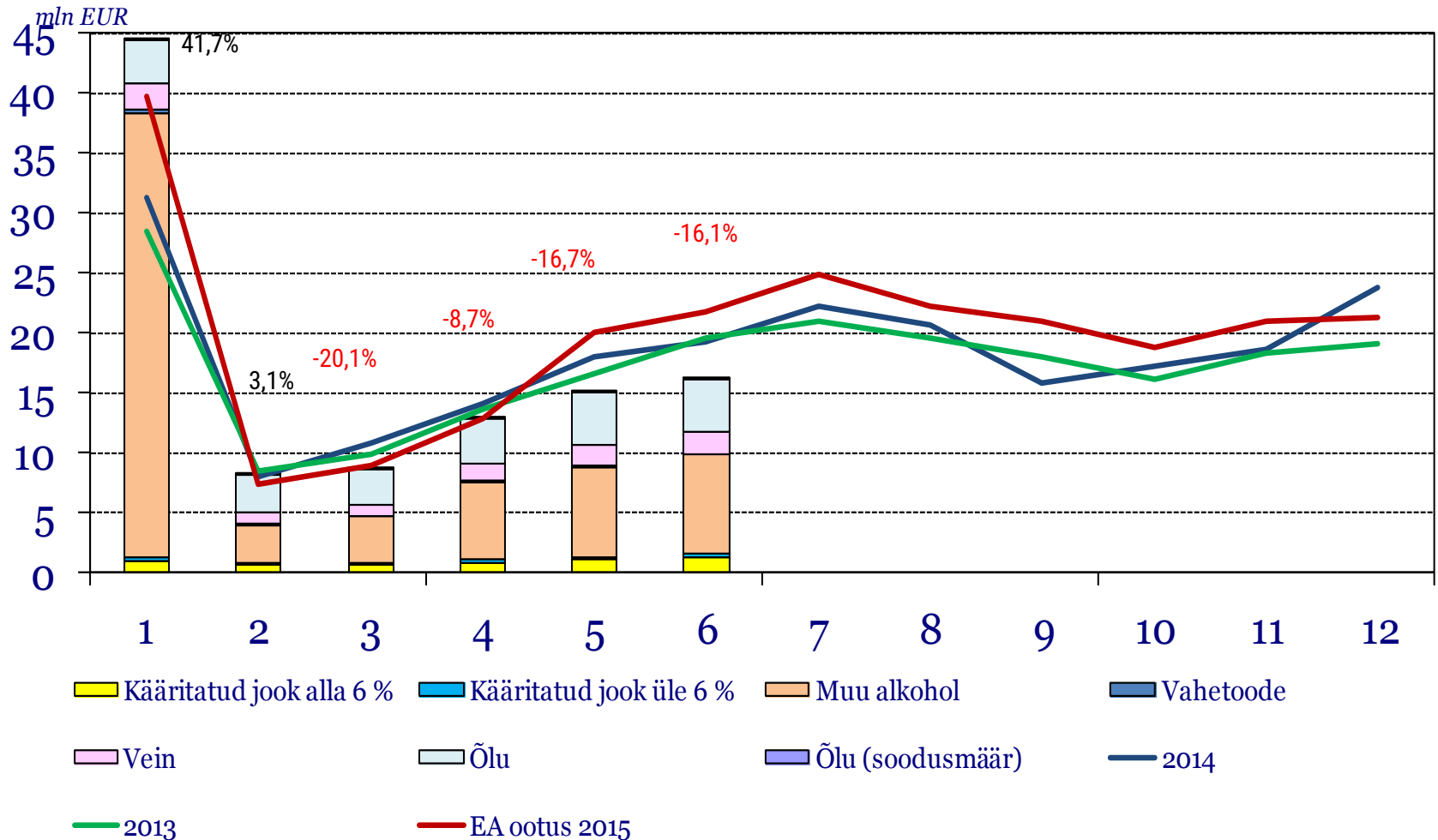


# Diislikütuse deklareerimine jätkab kasvutrendil. Põhjuseks osaliselt seadusemuudatus

mln L

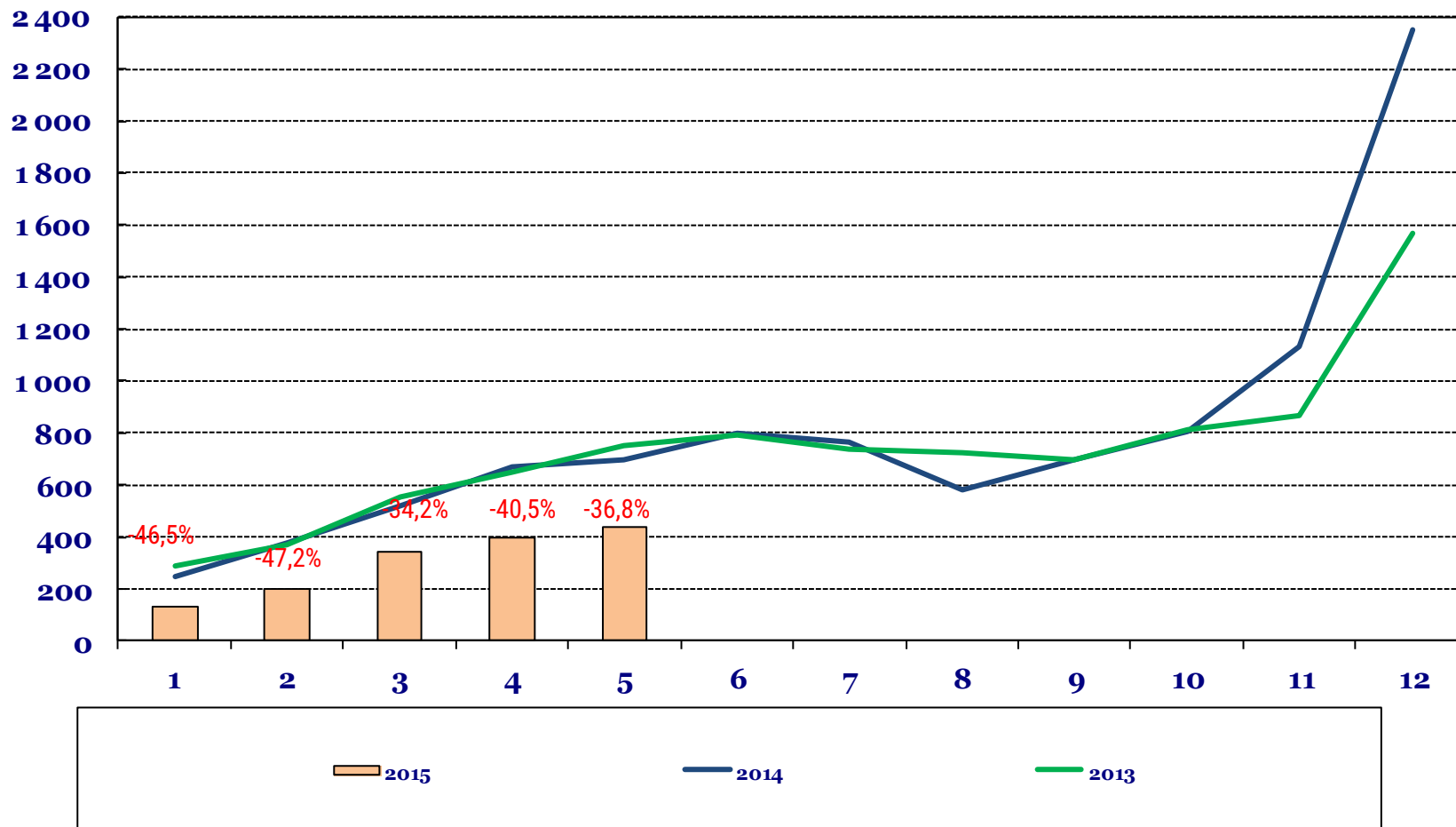


# Alkoholiaktsiisi laekumine ei ole tavapärast taset saavutanud



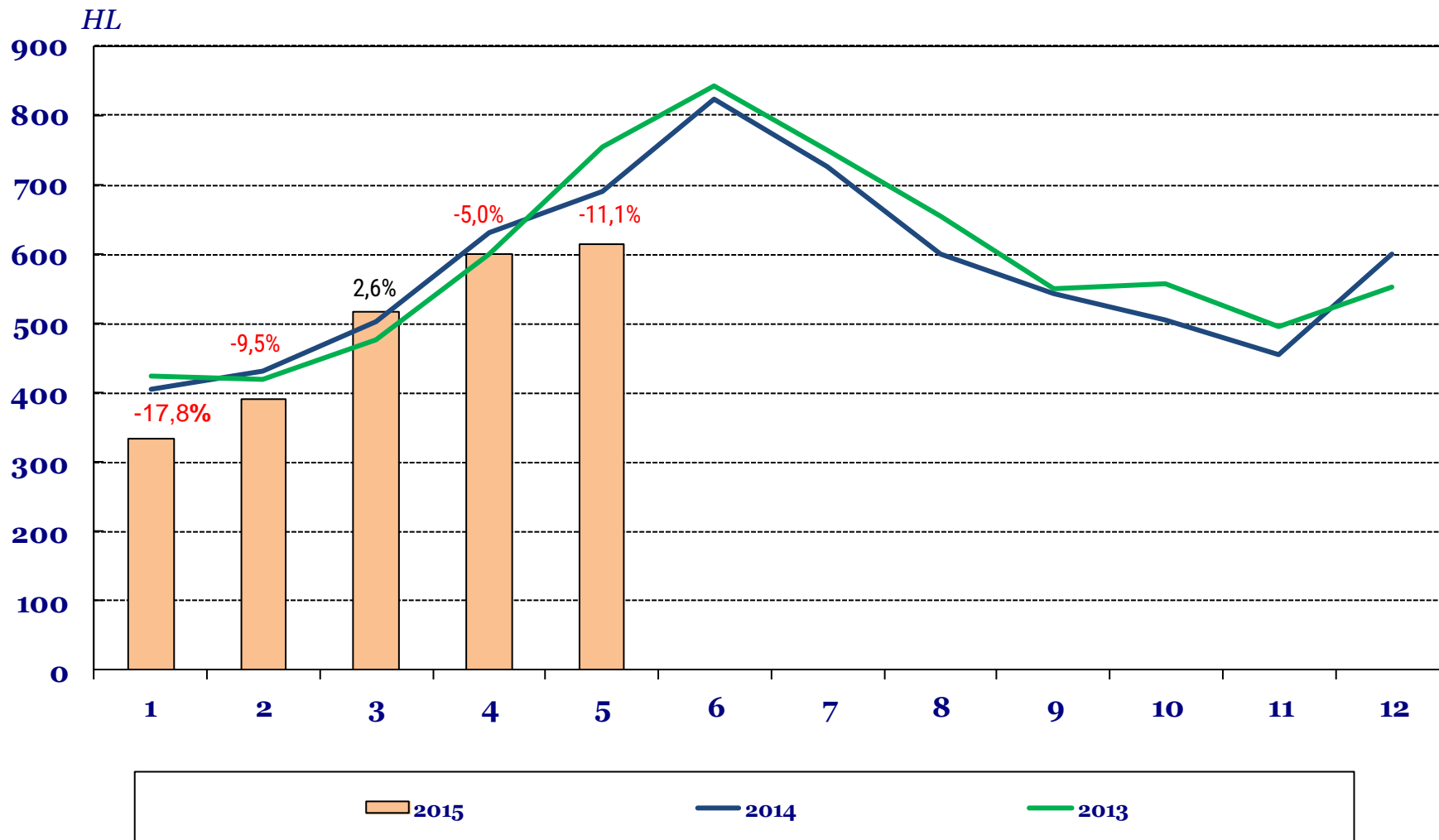
# Kange alkoholi varusid ei ole oodatud kiirusega realiseeritud Ilmselt on ka järgmisel kuul oodata madalamaid koguseid

HL

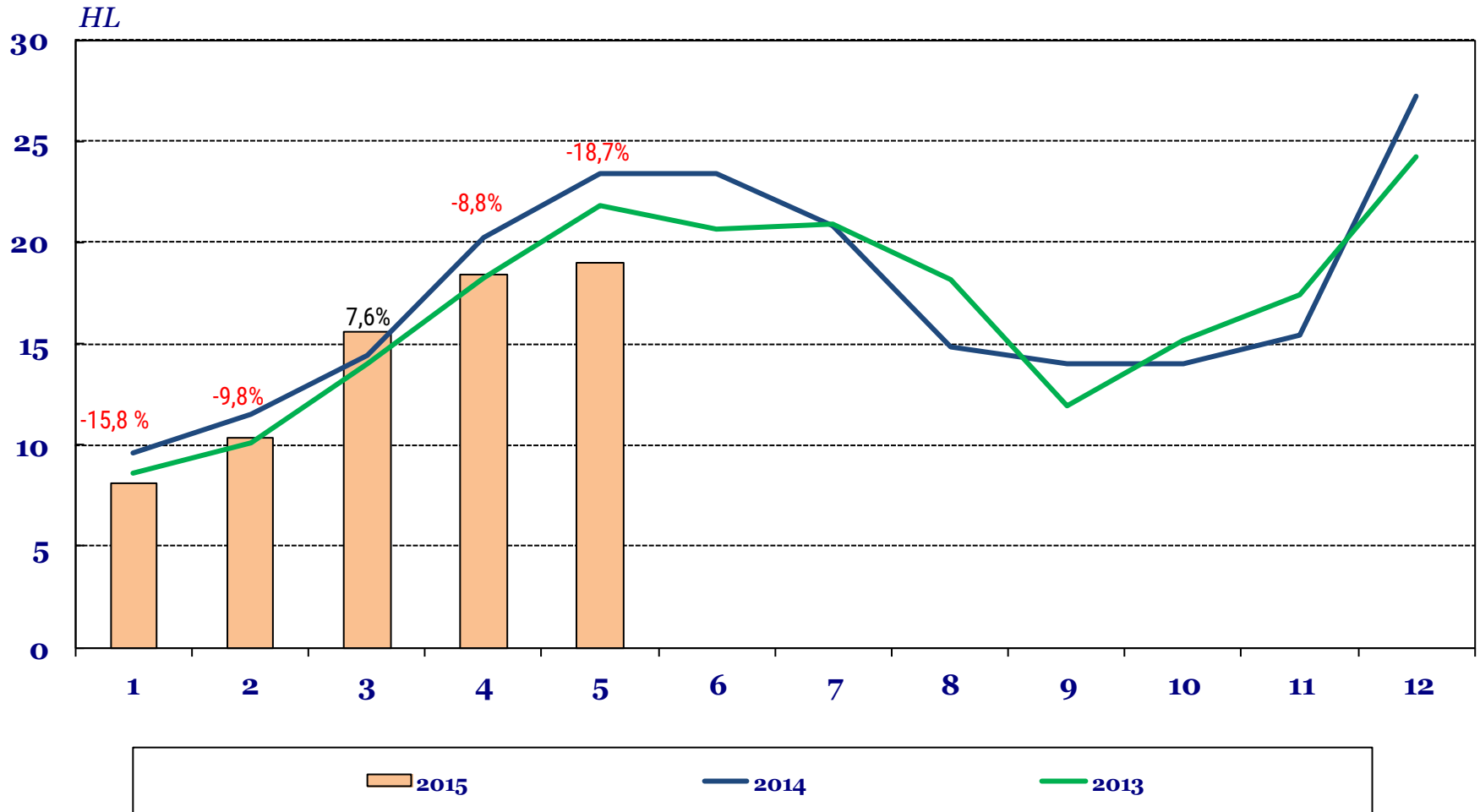




# Õlle deklareeritud kogused vähenesid 5 kuuga kokku 7,8% v.e.a

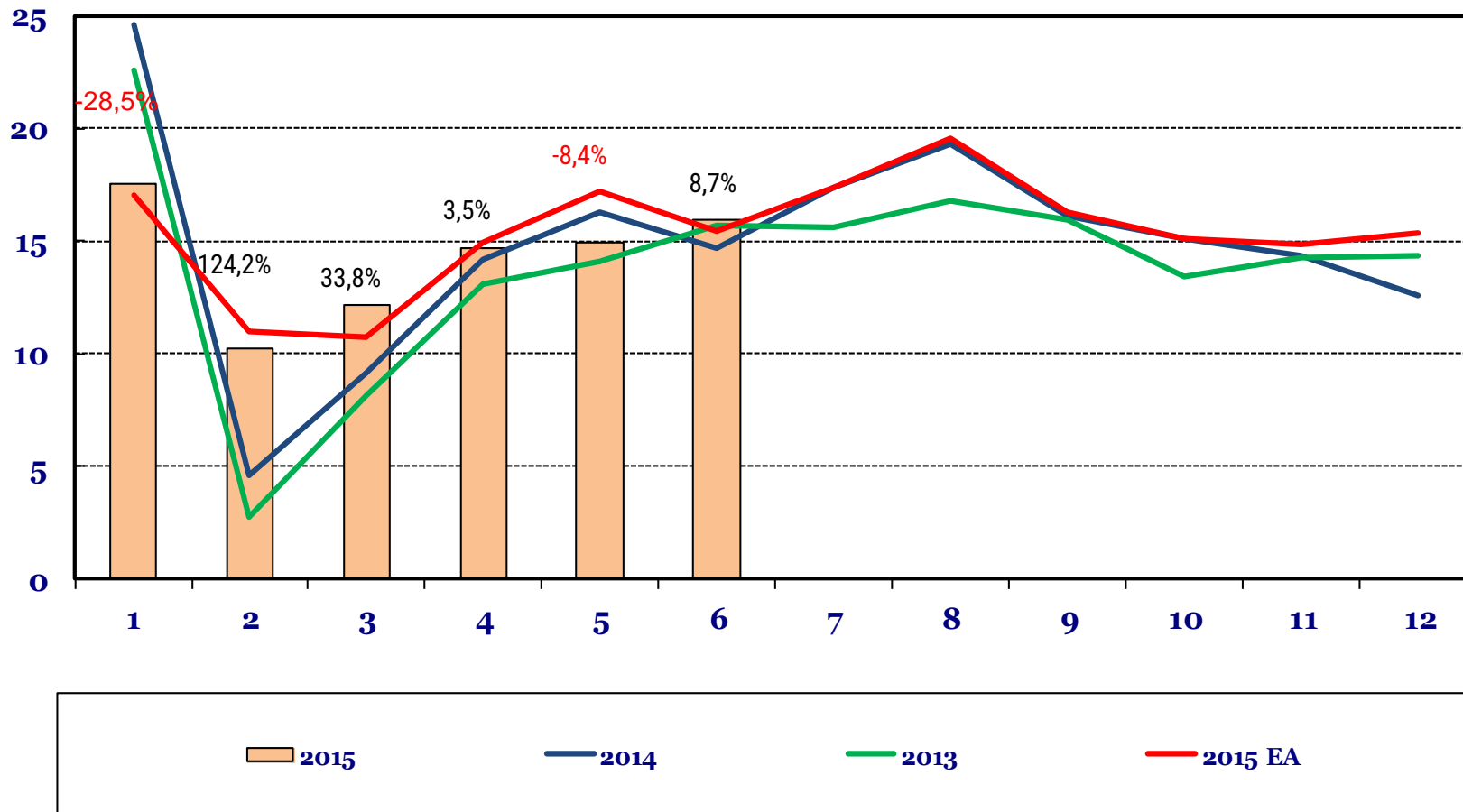


# Veini deklareeritud kogused vähenesid aasta algusest 9,7% v.e.a

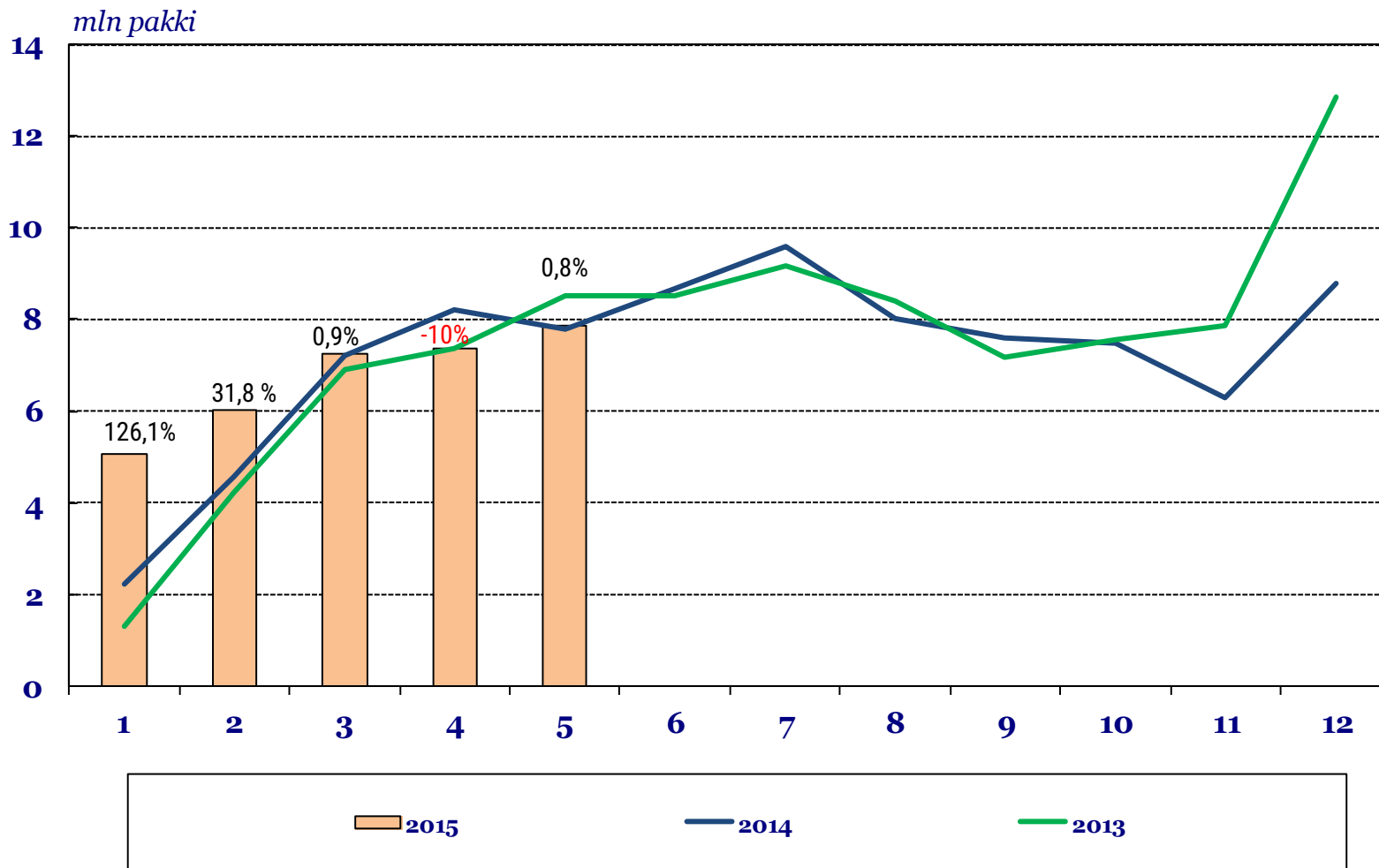


# Tubakaaktiisi laekumine on **kasvanud** aasta algusest 2,5% v.e.a

mln EUR

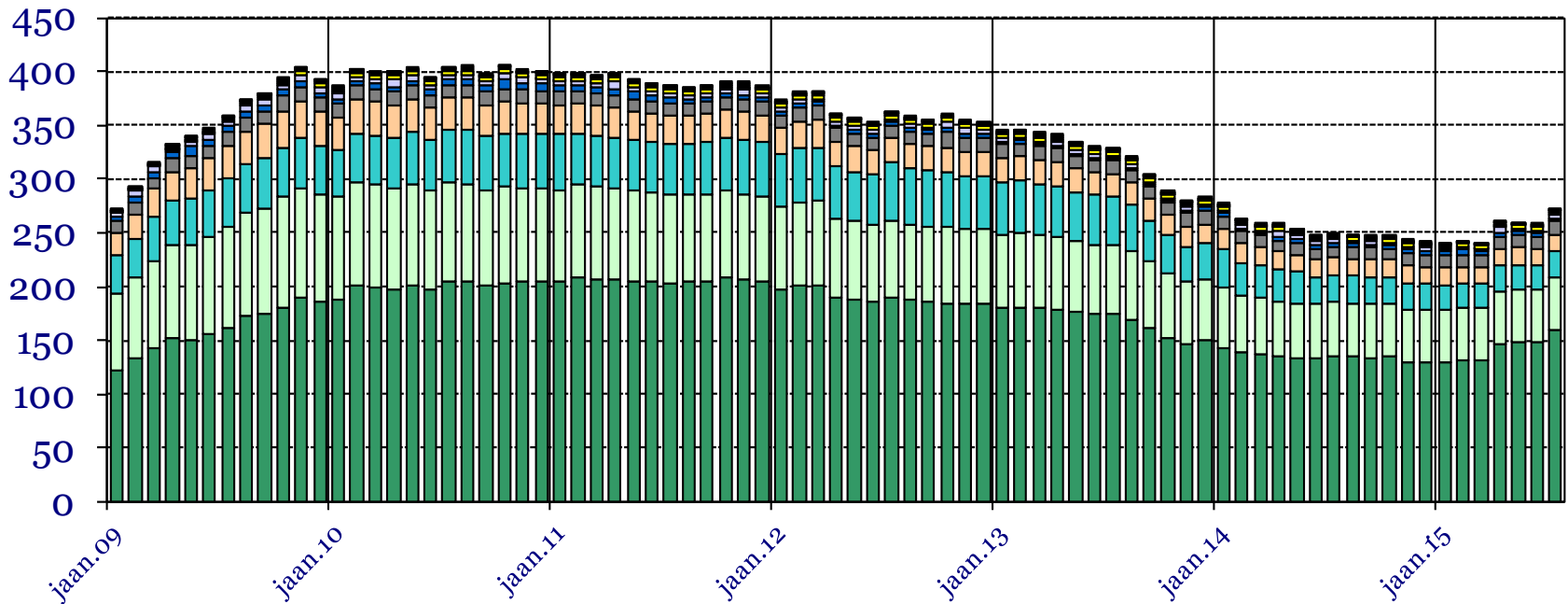


# Sigaretide kogus vastab EA ootusele

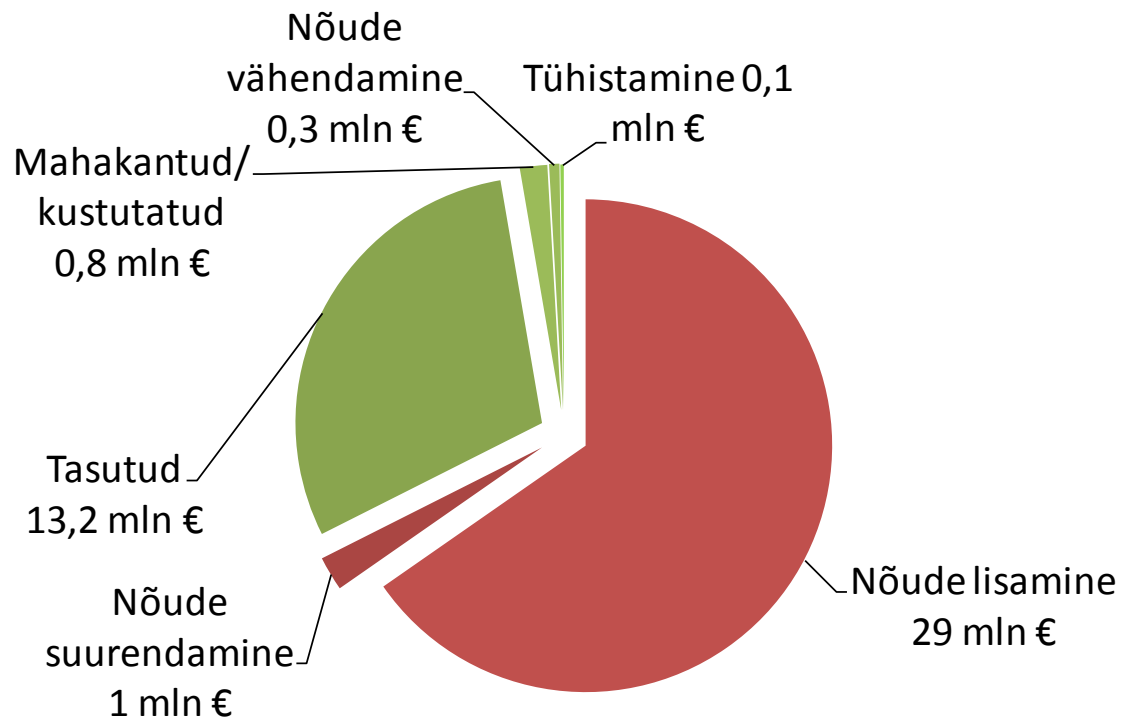


# Maksuvõlg suurenes juunis 13,9 mln euro võrra sh käibemaks 10,9 mln, tulumaks 2,6 mln ja sotsiaalmaks 0,7 mln

mln EUR



# Juunis maksuvõlg suurenes



# Aitäh!

Fiskaalpolitiika osakond