



RAHANDUSMINISTEERIUM

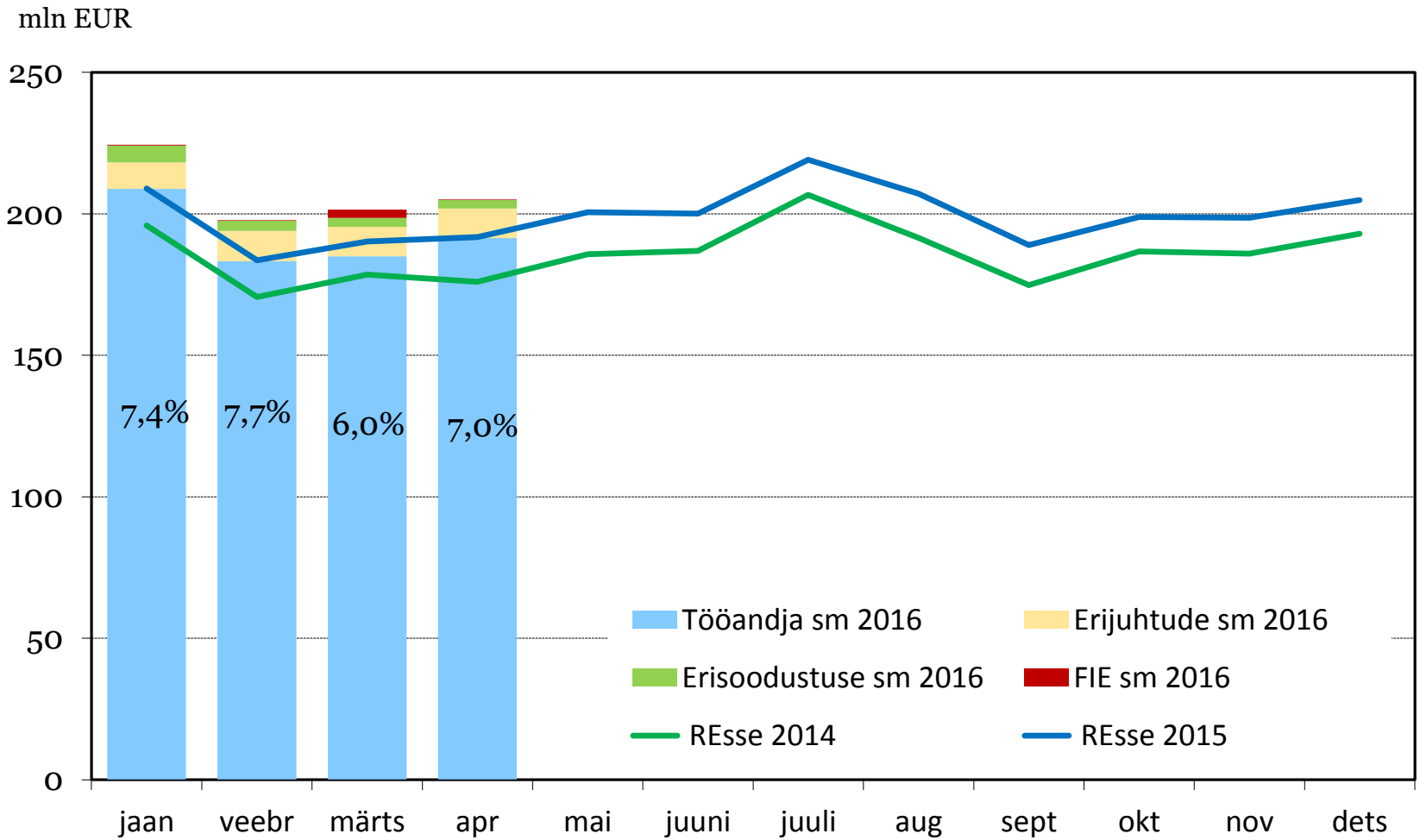
Aprillis laekus riigieelarvesse
495,9 mln eurot makse, mida
on 2,6% rohkem kui eelmisel
aastal

06.05.2016

2016. aasta laekumine

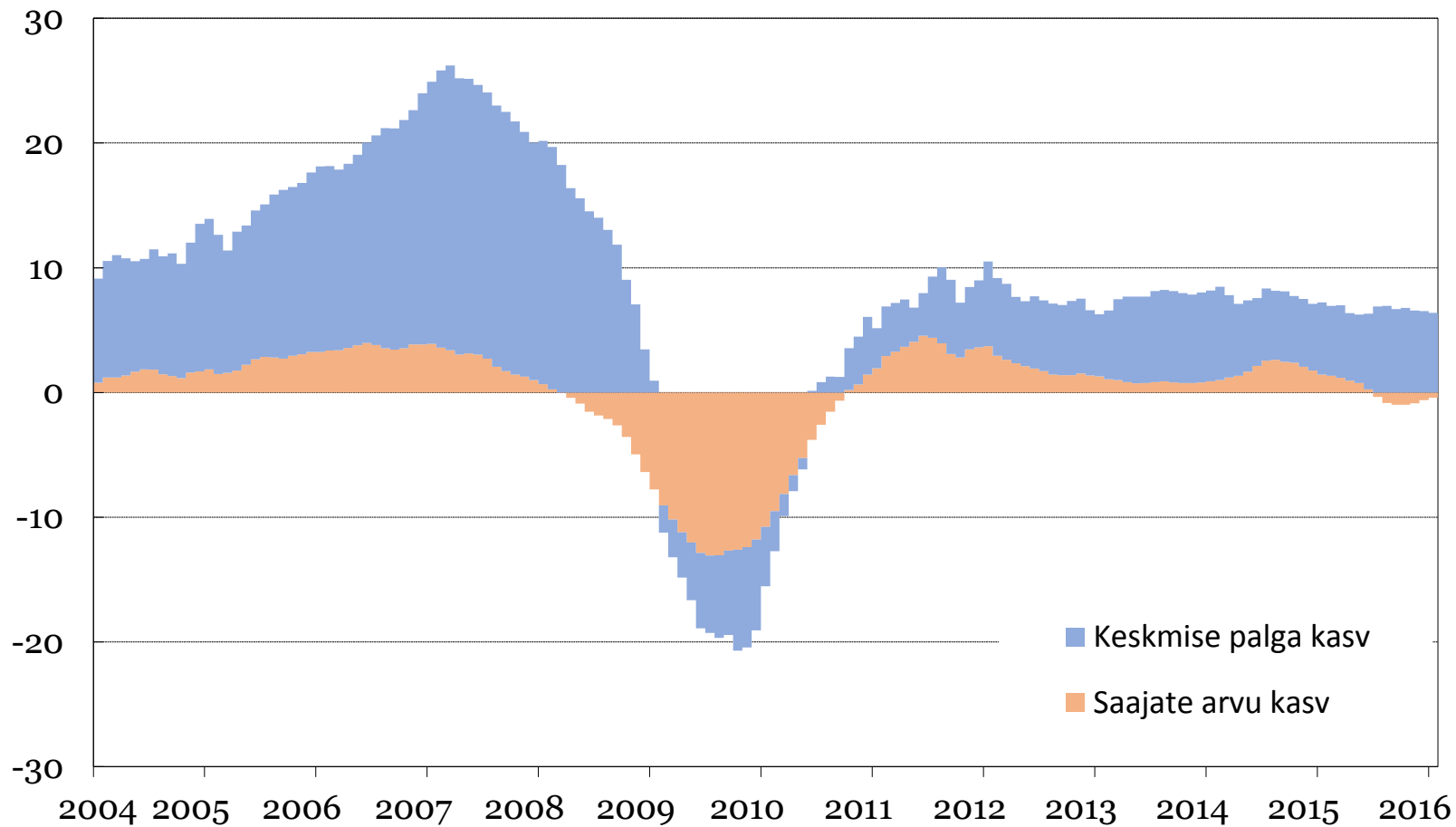
Laekumised	EELARVE 2016 (tuh EUR)	aprill 2016 (tuh EUR)	4 kuud 2016 (tuh EUR)	aprill v.e.a	4 kuud v.e.a	EELARVE 2016 täitmine
Keskkvalitsuse maksud	6 259 425	495 941	2 008 690	2,6%	11,0%	32,1%
Tulumaks	718 425	74 270	207 125	7,8%	41,1%	28,8%
Füüsilise isiku tulumaks	329 000	24 543	46 444	14,6%	26,9%	14,1%
Juriidilise isiku tulumaks	389 425	49 727	160 681	4,8%	45,8%	41,3%
Sotsiaalmaks	2 505 000	205 163	828 888	7,0%	7,0%	33,1%
Raskeveokimaks	4 600	1 181	2 419	-0,2%	1,2%	52,6%
Käibemaks	2 012 700	152 078	612 692	0,2%	3,4%	30,4%
Aktsiisid kokku	958 600	57 845	337 503	-9,9%	22,7%	35,2%
Alkoholiaktsiis	248 000	12 176	99 920	-5,2%	34,8%	40,3%
Tubakaaktsiis	186 000	15 680	56 809	6,9%	4,0%	30,5%
Kütuseaktsiis	489 500	26 729	167 433	-20,2%	25,8%	34,2%
Pakendiaktsiis	800	16	69	-81,2%	-76,4%	8,6%
Elektriaktsiis	34 300	3 244	13 272	3,1%	2,8%	38,7%
Muu aktsiis	0	0	0	-	-	-
Hasartmängumaks	25 300	2 419	8 909	12,4%	44,4%	35,2%
Tollimaks	34 800	2 985	11 154	-7,6%	-8,6%	32,1%
EMK muutus	0	7 950	10 043	-192,4%	-133,1%	-
Maksud EMK muutuse ja edasiantavate maksudega	7 499 425	603 081	2 436 190	6,1%	11,8%	32,5%
KOV FITM	878 000	73 156	292 435	4,8%	5,1%	33,3%

Sotsiaalmaksu laekumise kasv kiirenes



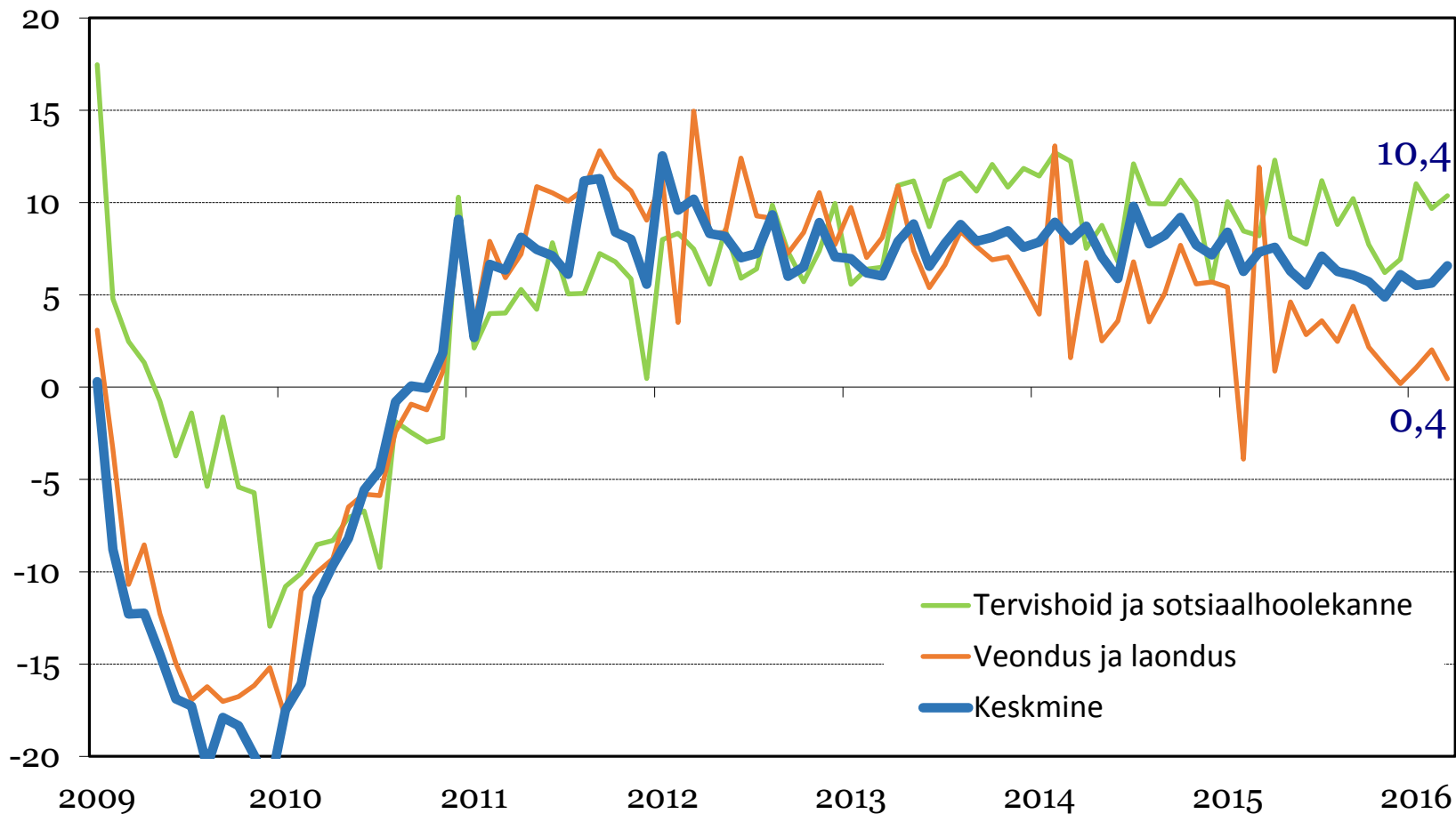
Saajate arvu langus jätkub

% v.e.a, 3kk



Suurematest kiireim palgafondi kasv oli tervishoius ja sotsiaalhoolekandes

% v.e.a



Palgafondi kasv kiirenes

TEGEVUSALA
Töötlev tööstus
Avalik haldus ja riigikaitse; kohustuslik sotsiaalkindlustus
Jaekaubandus, v.a mootorsõidukid ja mootorrattad
Tervishoid ja sotsiaalhoolekanne
Veondus ja laondus
Ehitus
Haridus
Haldus- ja abitegevused
Hulgikaubandus, v.a mootorsõidukid ja mootorrattad
Majutus ja toitlustus
Kutse-, teadus- ja tehnikaalane tegevus
Kunst, meelelahutus ja vaba aeg
Info ja side
Kinnisvaraalane tegevus
Põllumajandus, metsamajandus ja kalapüük
Mootorsõidukite ja mootorrattaste hulgi- ja jaemüük ning remont
Finants- ja kindlustustegevus
Energeetika
Mäetööstus
KOKKU kasv v.e.a

KESKMINE PALK		
jaan	veebr	märts
5,2%	4,6%	8,2%
8,1%	6,4%	10,1%
5,9%	7,5%	9,2%
8,2%	7,1%	9,1%
2,7%	3,8%	2,6%
5,9%	4,1%	3,7%
7,7%	8,1%	6,8%
6,9%	5,5%	8,7%
3,0%	4,7%	4,2%
8,8%	8,1%	10,7%
5,4%	6,5%	10,1%
6,9%	10,0%	9,3%
6,6%	5,3%	7,9%
7,4%	9,7%	9,1%
4,2%	5,9%	7,5%
8,3%	6,9%	10,9%
5,9%	7,0%	4,5%
1,3%	3,4%	12,3%
2,4%	3,4%	7,0%
6,2%	6,0%	7,9%

TÖÖKOHTADE ARV		
jaan	veebr	märts
-1,1%	-1,3%	-0,8%
-0,4%	-0,3%	-6,4%
-0,5%	0,3%	0,3%
2,6%	2,4%	1,2%
-1,6%	-1,8%	-2,1%
-2,1%	-2,3%	-1,9%
-2,5%	-1,1%	-1,0%
-1,8%	-0,9%	-0,8%
1,8%	2,6%	2,7%
-2,3%	0,3%	-0,3%
1,3%	1,8%	0,3%
-1,4%	-1,1%	-1,3%
2,5%	2,8%	2,4%
0,0%	0,3%	-1,5%
-4,8%	-4,9%	-4,5%
0,8%	-2,1%	-2,2%
3,6%	3,6%	5,0%
-4,0%	-2,8%	-2,7%
-6,9%	-8,6%	-9,7%
-0,6%	-0,3%	-1,2%

PALGAFOND		
jaan	veebr	märts
4,1%	3,3%	7,3%
7,7%	6,1%	3,0%
5,3%	7,7%	9,6%
11,0%	9,7%	10,4%
1,0%	2,0%	0,4%
3,6%	1,7%	1,8%
5,0%	6,9%	5,6%
4,9%	4,6%	7,9%
4,9%	7,5%	7,0%
6,3%	8,5%	10,3%
6,7%	8,4%	10,4%
5,5%	8,8%	8,0%
9,2%	8,2%	10,5%
7,3%	10,1%	7,5%
-0,8%	0,8%	2,7%
9,1%	4,7%	8,5%
9,7%	10,8%	9,7%
-2,7%	0,6%	9,2%
-4,7%	-5,5%	-3,4%
5,5%	5,6%	6,6%

Palgafondi kolme kuu keskmine kasv:

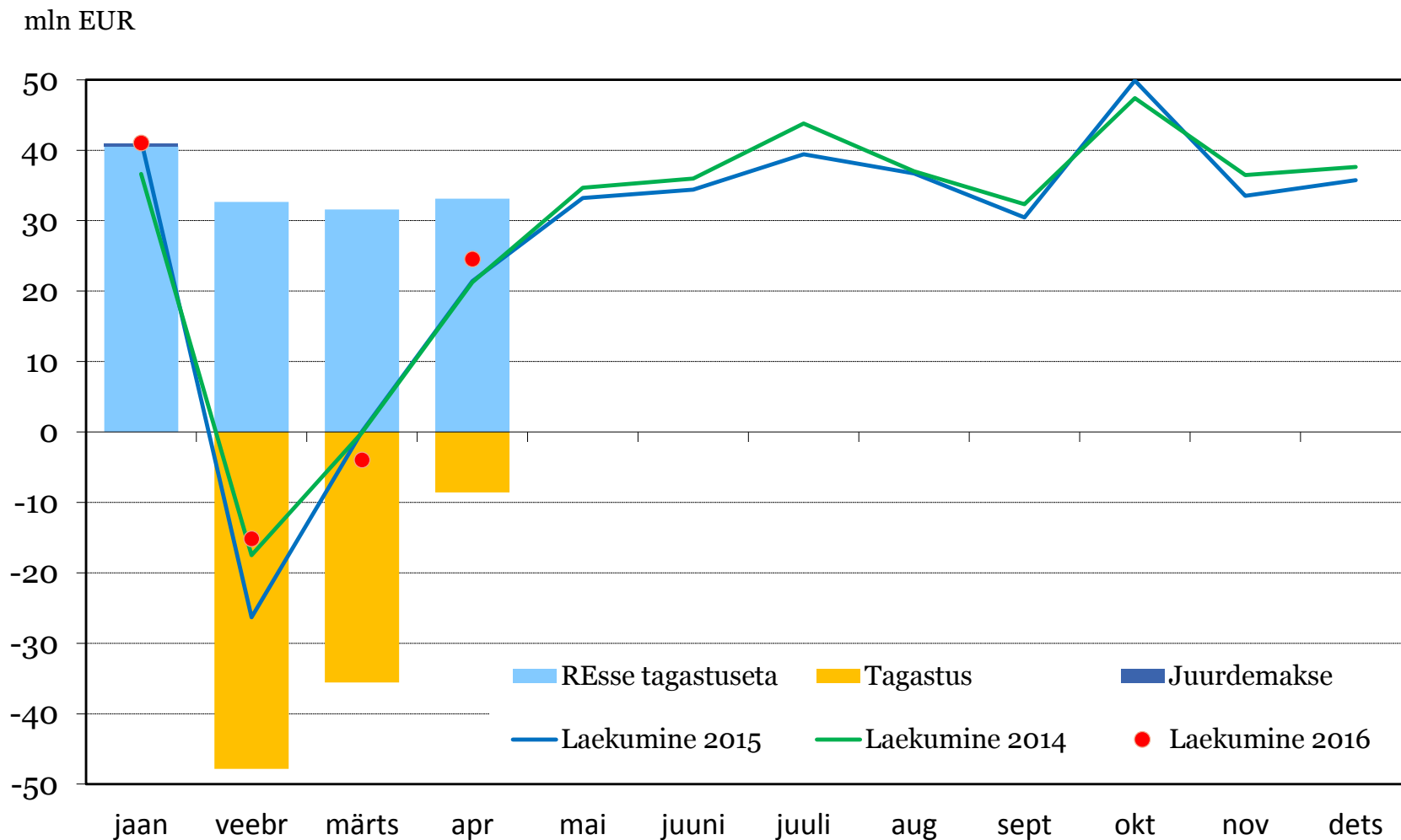
Kiire kasv
Aeglane kasv
Langus

Üle 10%
Üle keskmise
Negatiivne

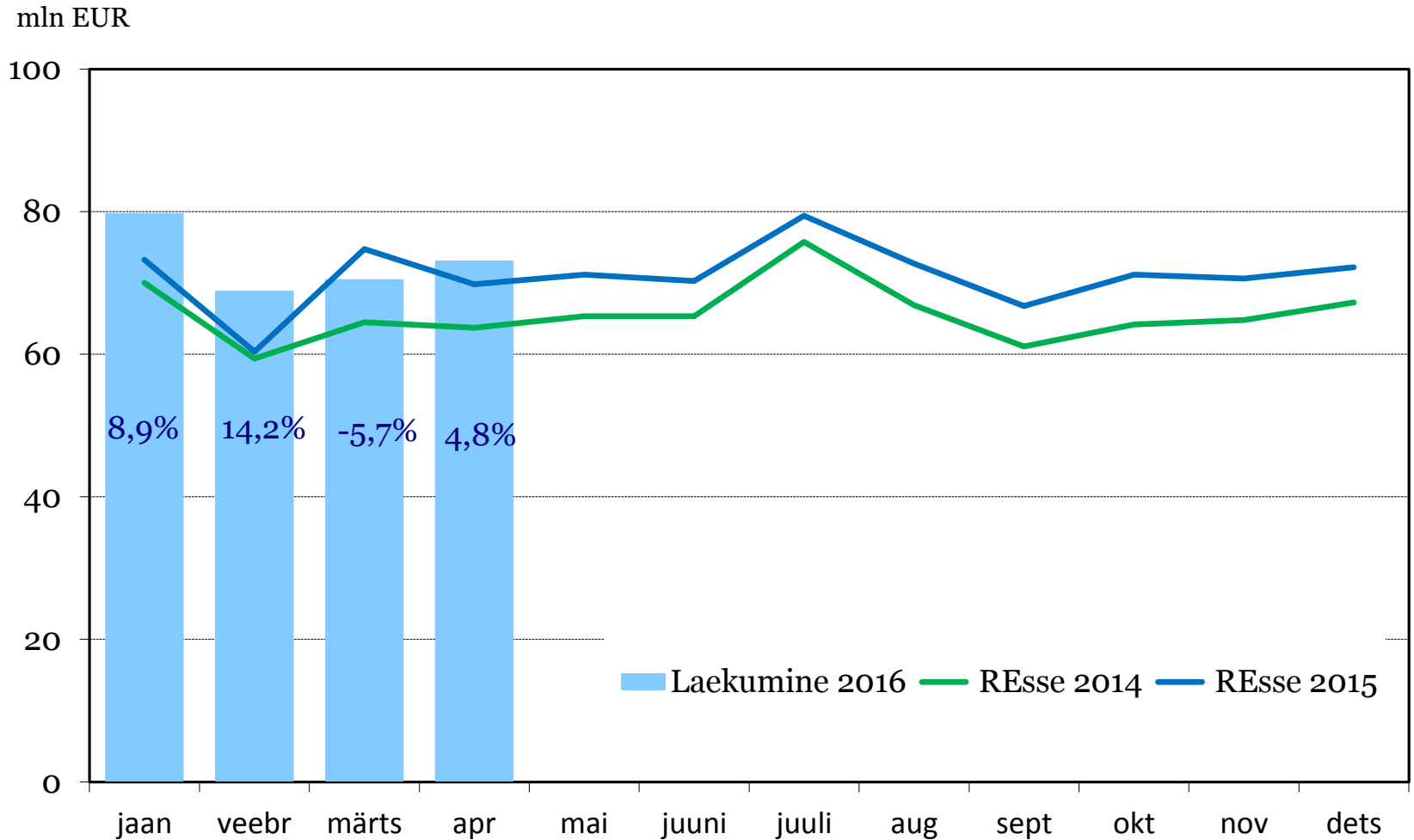
Üle 5%
Üle keskmise
Negatiivne
Alla -5%

Üle 15%
Üle keskmise
Negatiivne

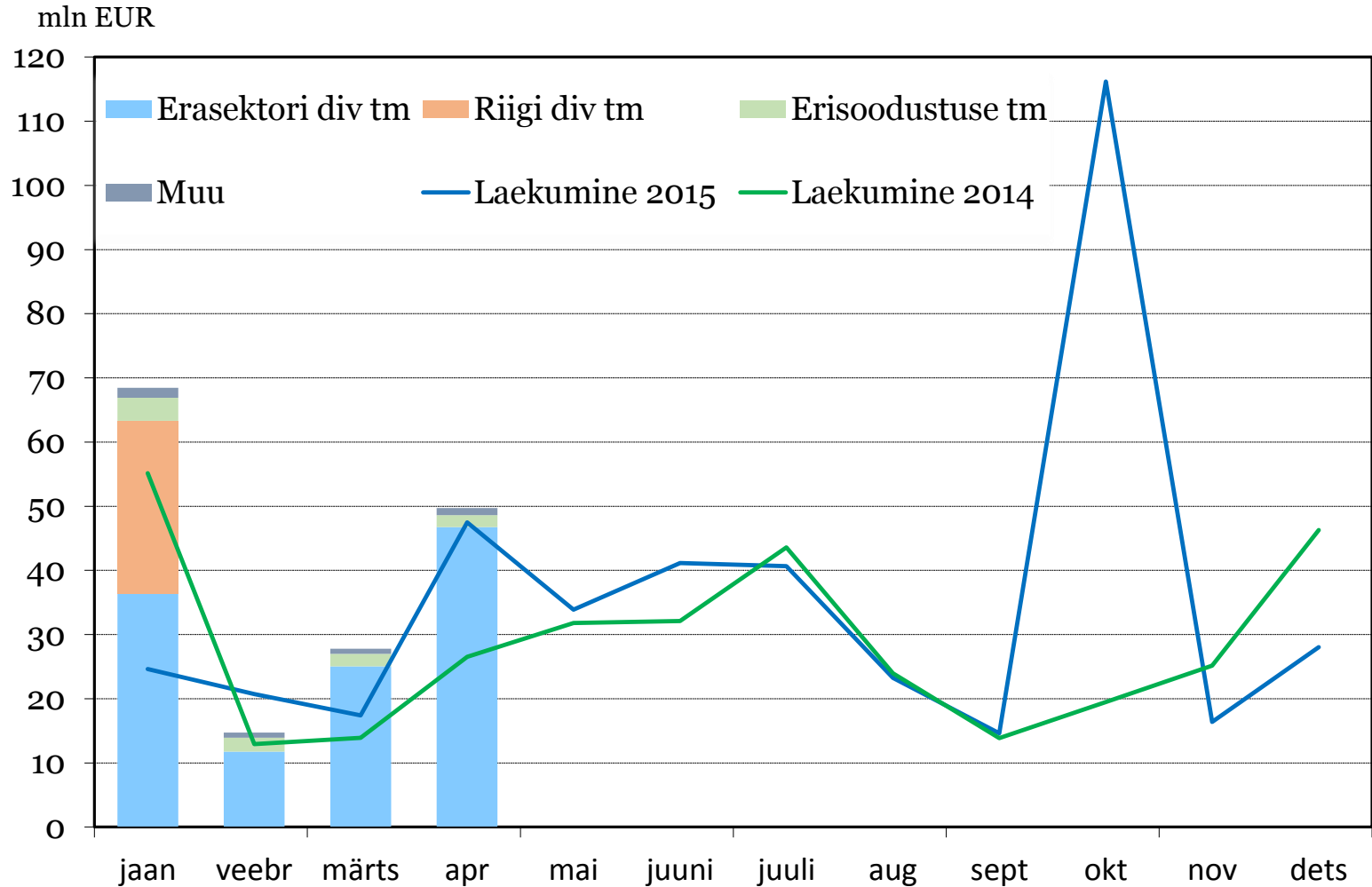
Füüsilise isiku tulumaksu laekumine taas positiivne



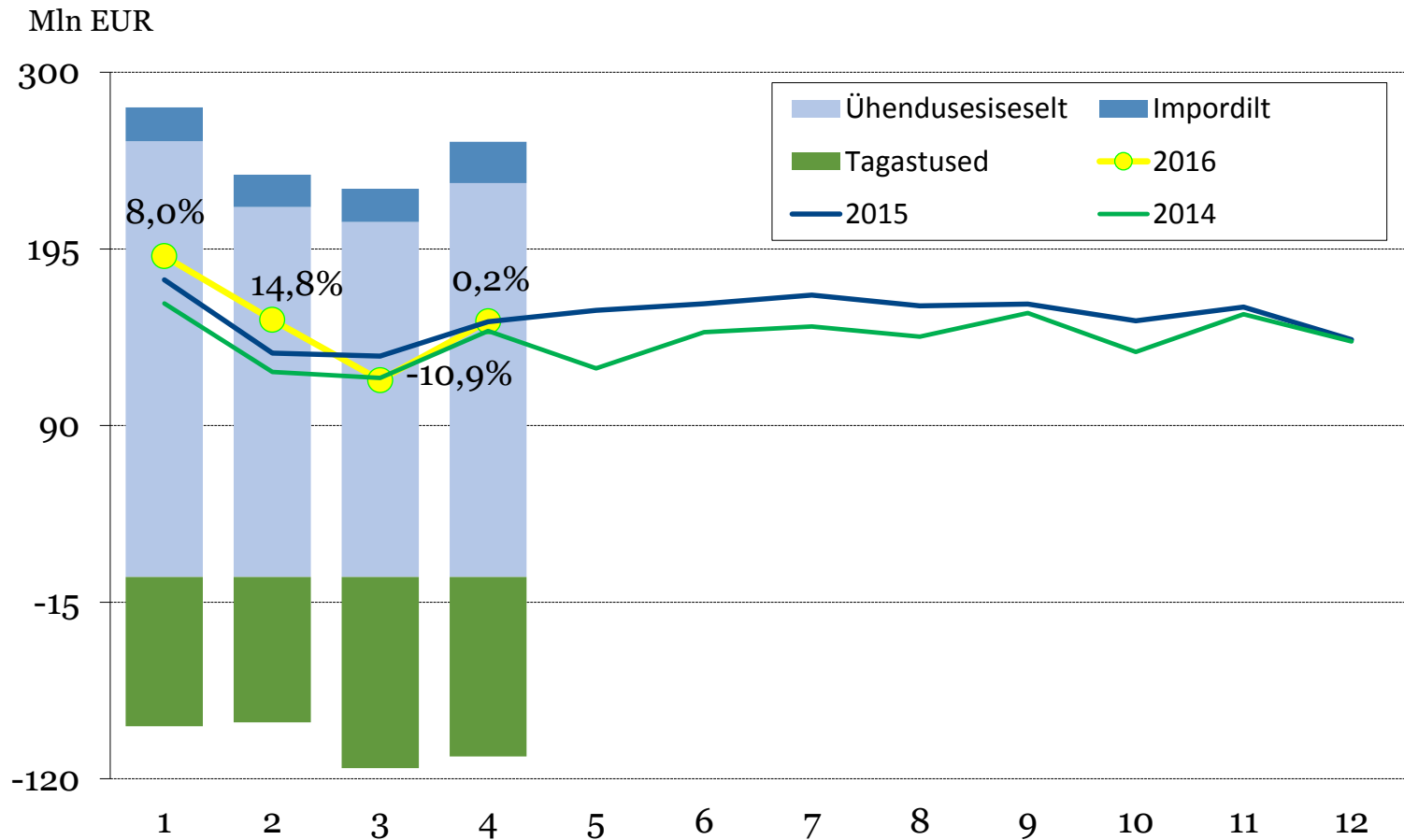
KOVidele laekus füüsilise isiku tulumaksu 4,8% enam



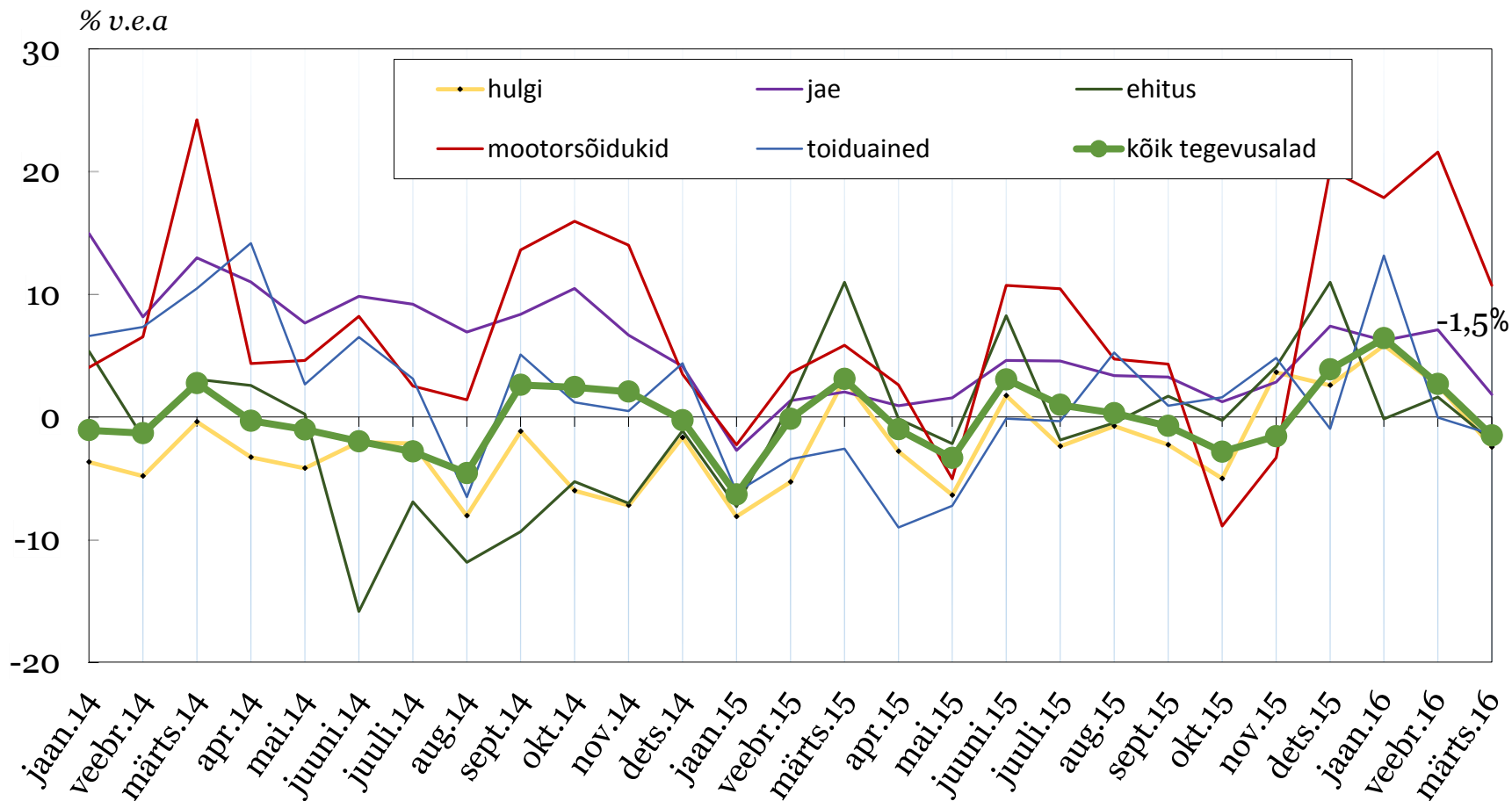
Juriidilise isiku tulumaksu laekumist toetas erasektori kasumi jaotamine



Käibemaksu laekus aprillikuus 0,2% enam v.e.a

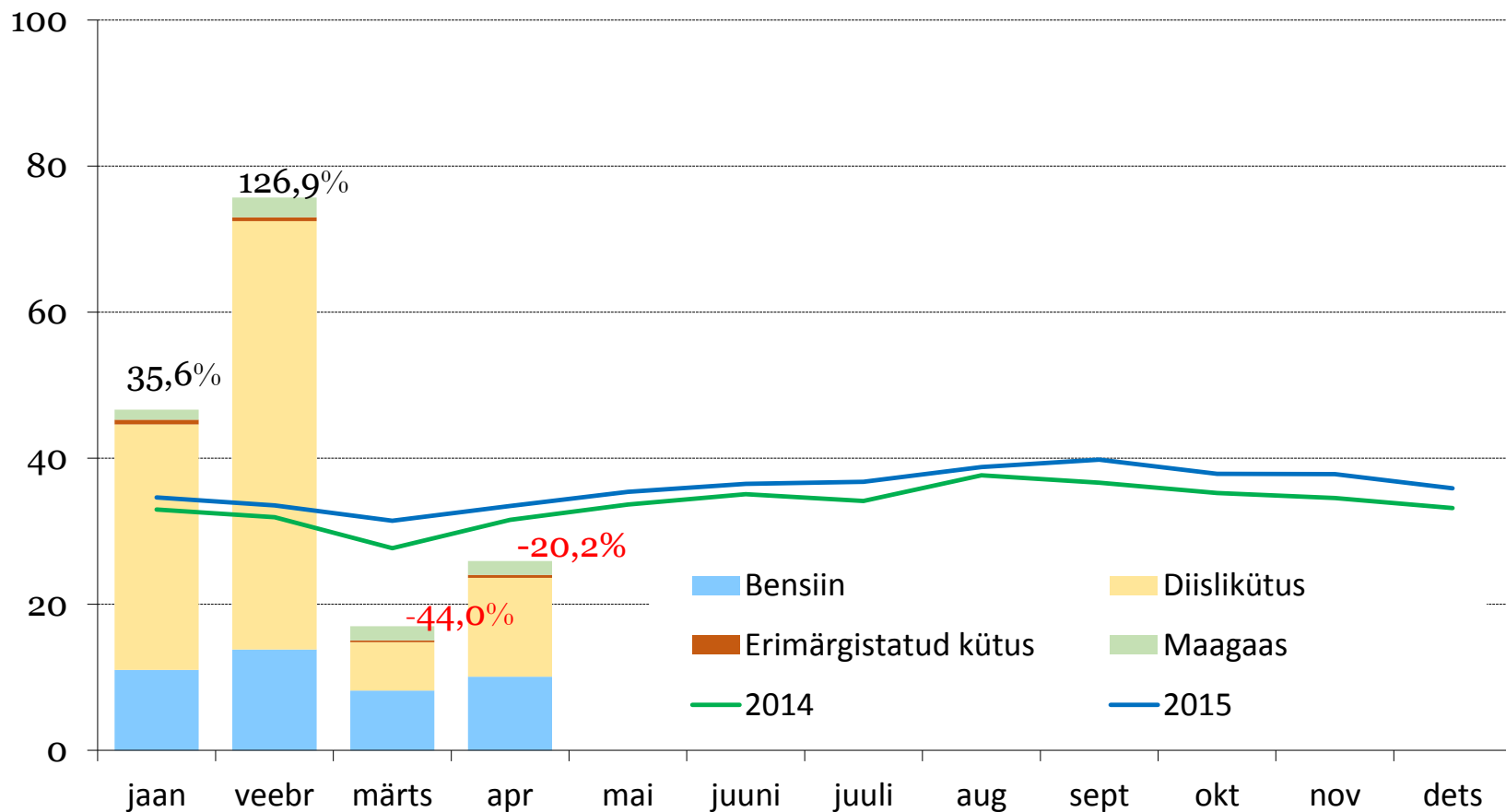


Aasta esimese kolme kuuga kasvas maksustatav käive 2,2% v.e.a

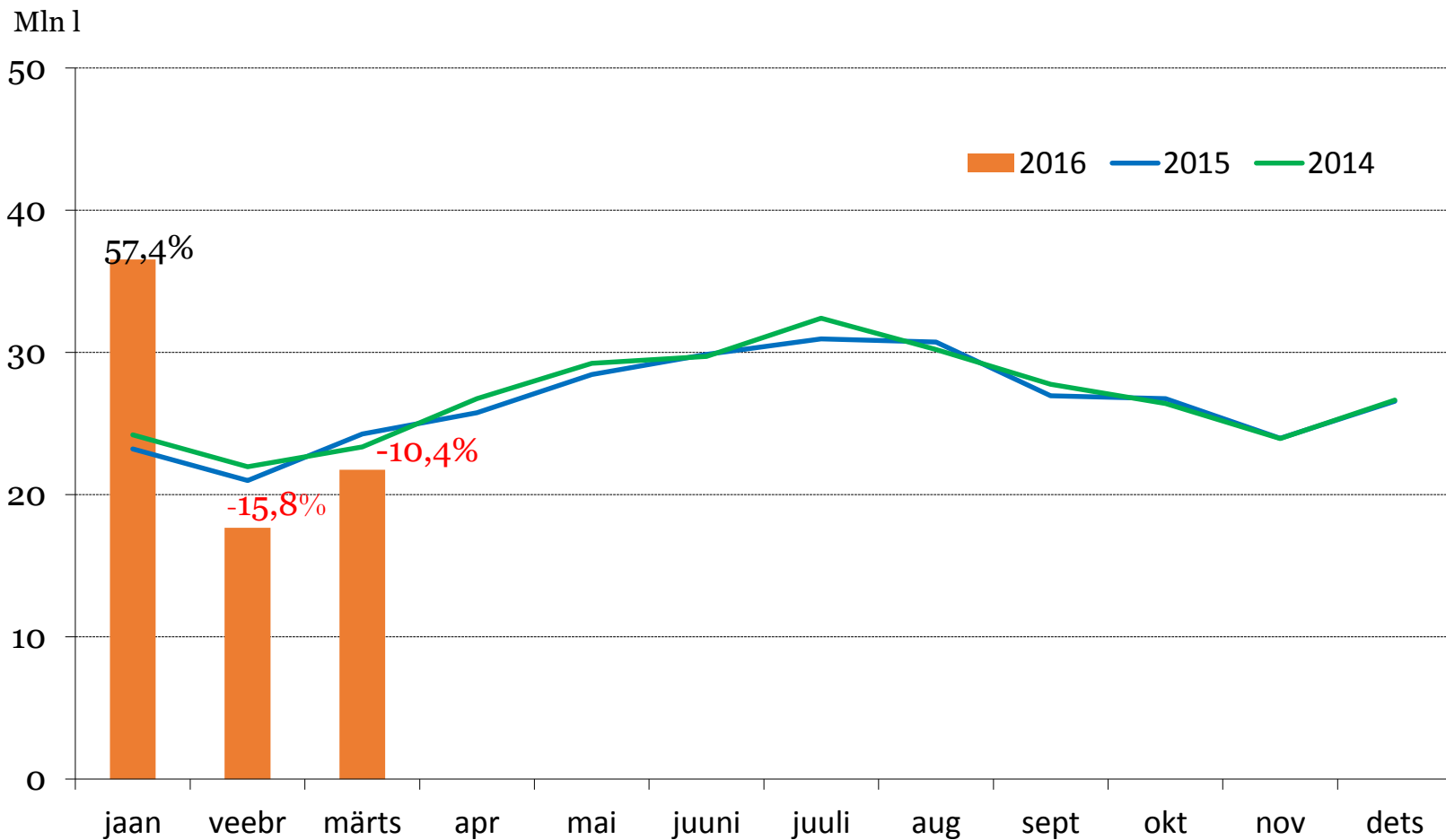


Kütuseaktsiisi laekumine endiselt mõjutatud varudest

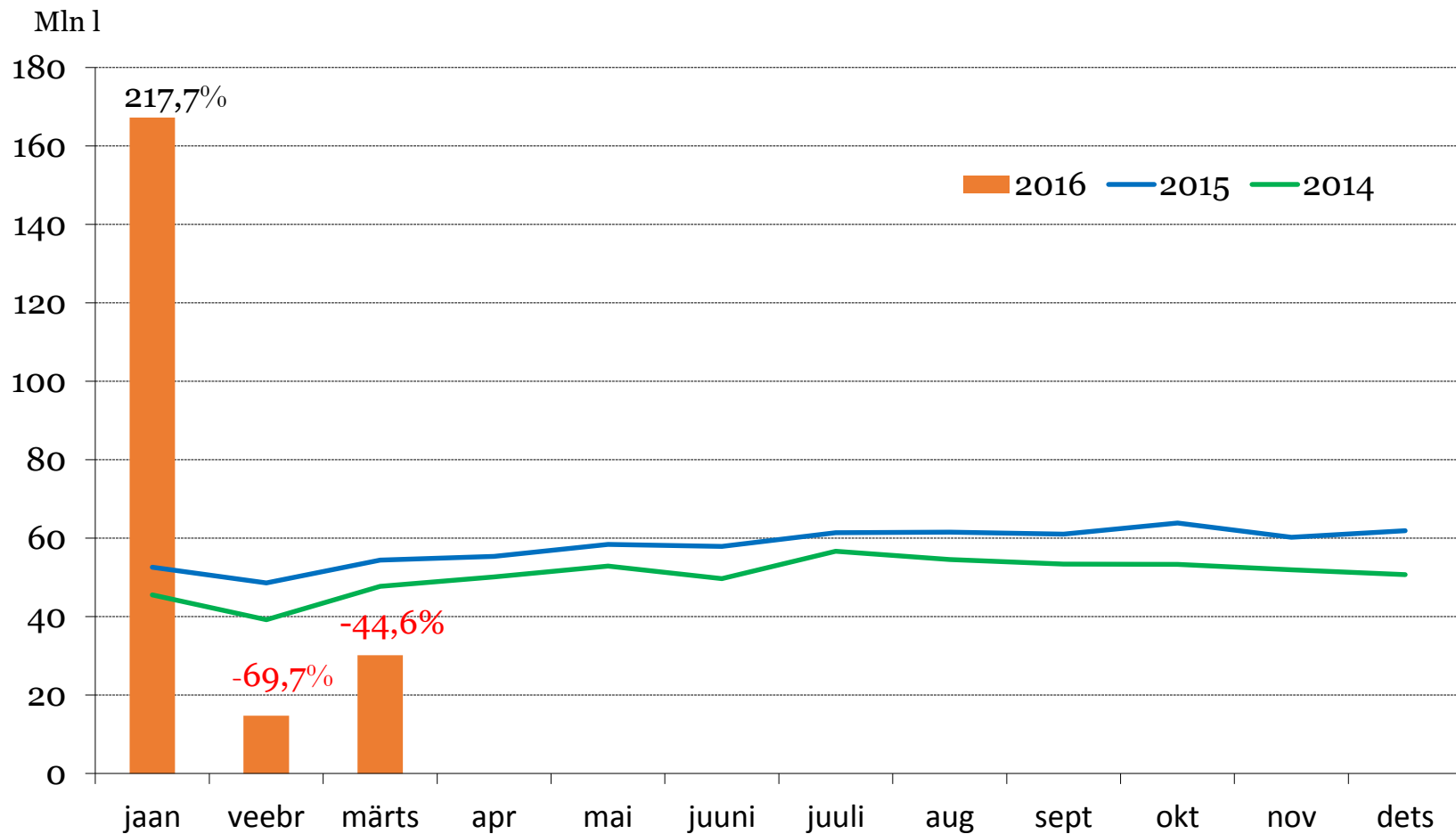
Mln EUR



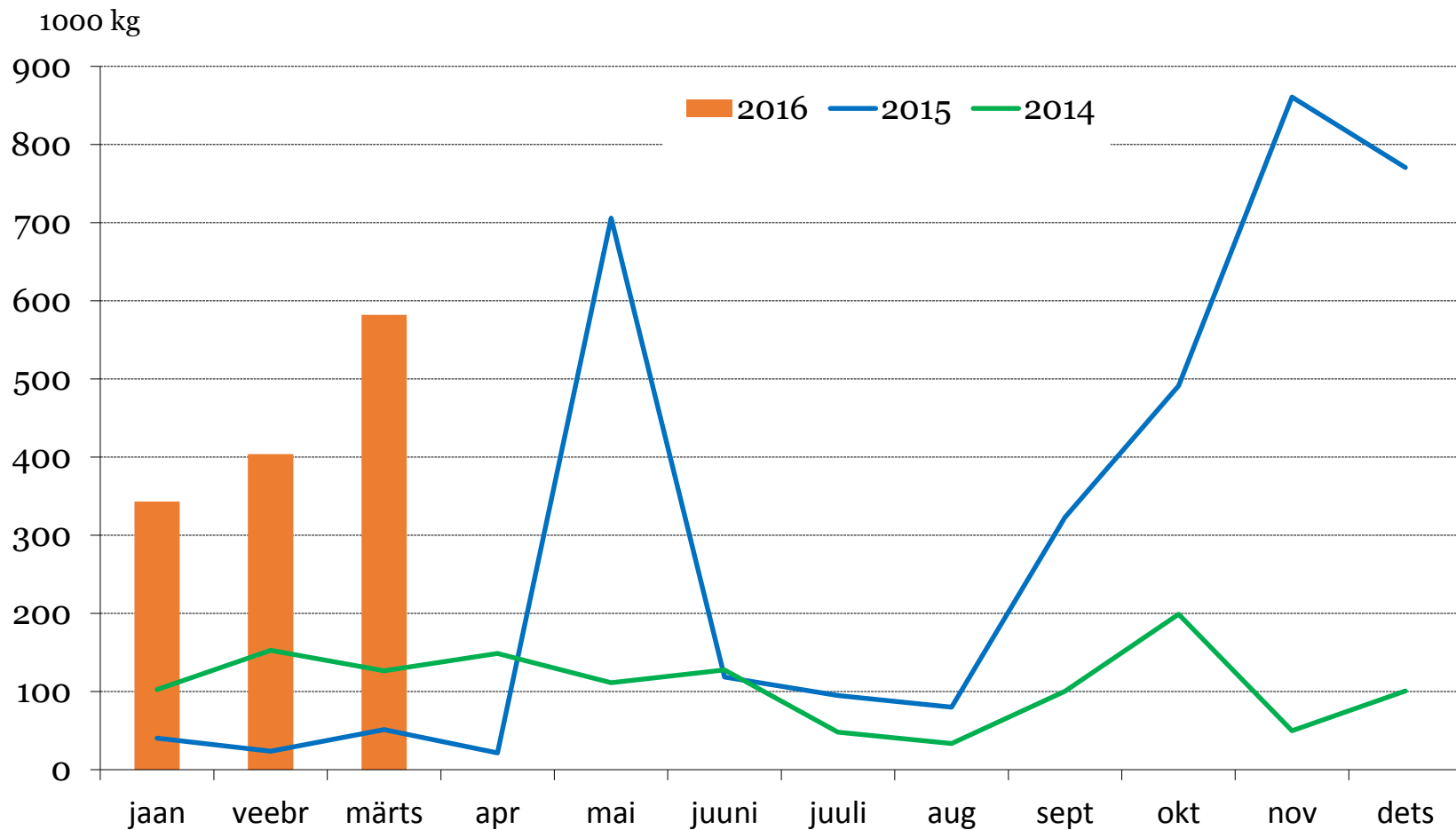
Sarnaselt eelmisele kuule toimus ka märtsis **bensiini** varude realiseerimine



Märtsis realiseerisid kaupmehed **diislikütuse** varusid ning tavapärase taseme taastumist on oodata suveks

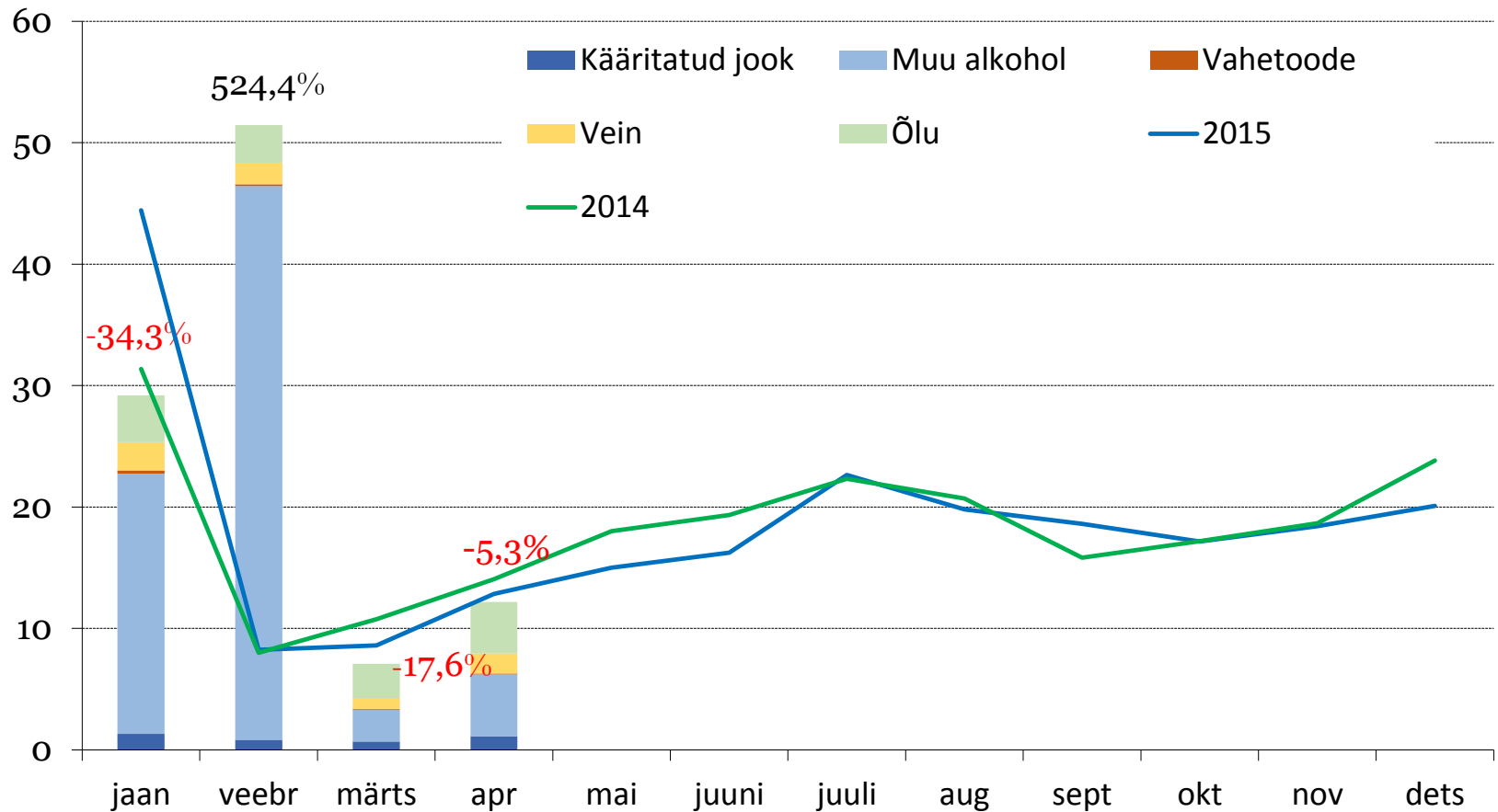


Raske kütteõli tarbimine püsib kasvutrendil

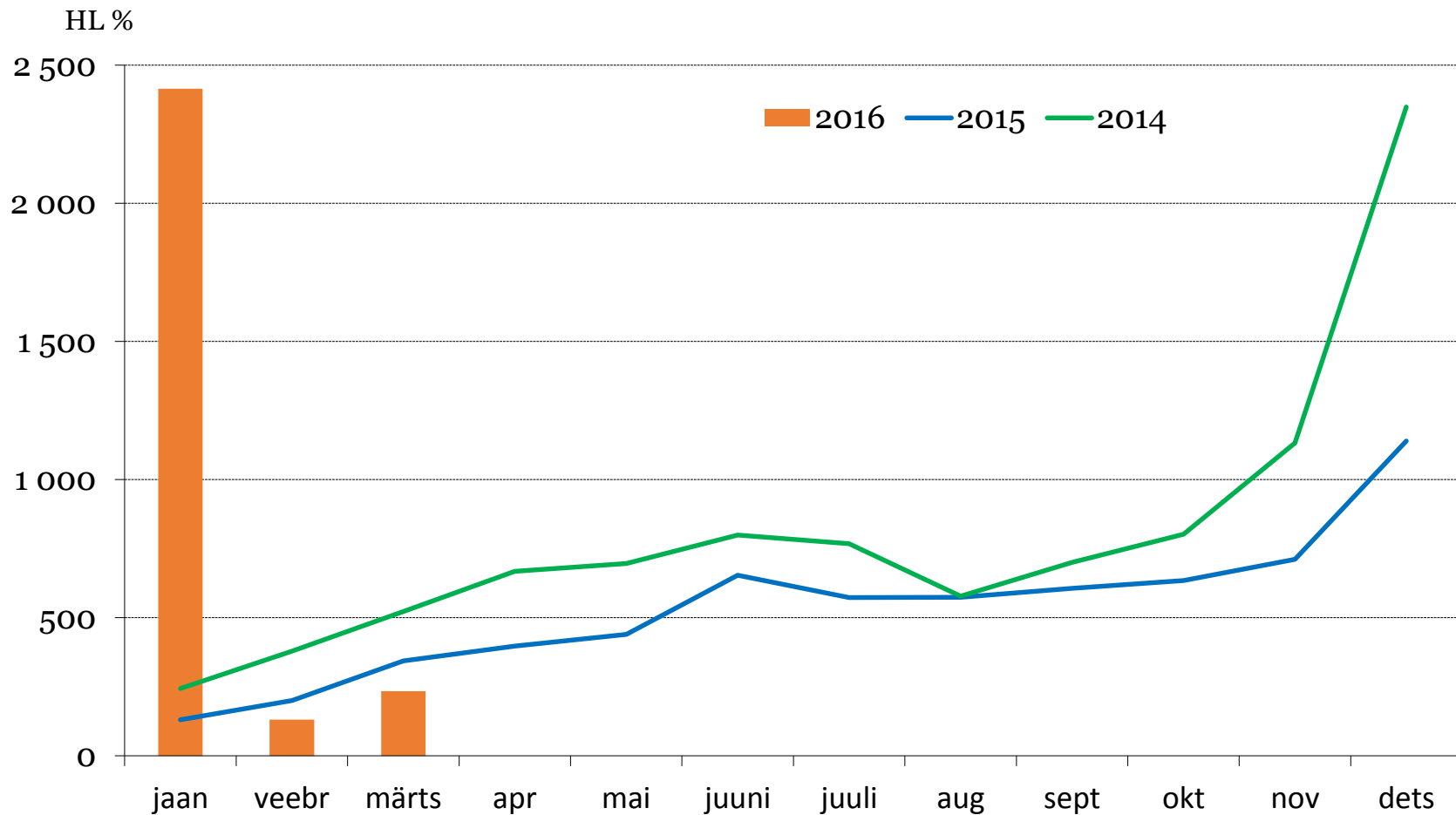


Alkoholiaktsiisi nelja kuu laekumise kasv 34,8% v.e.a

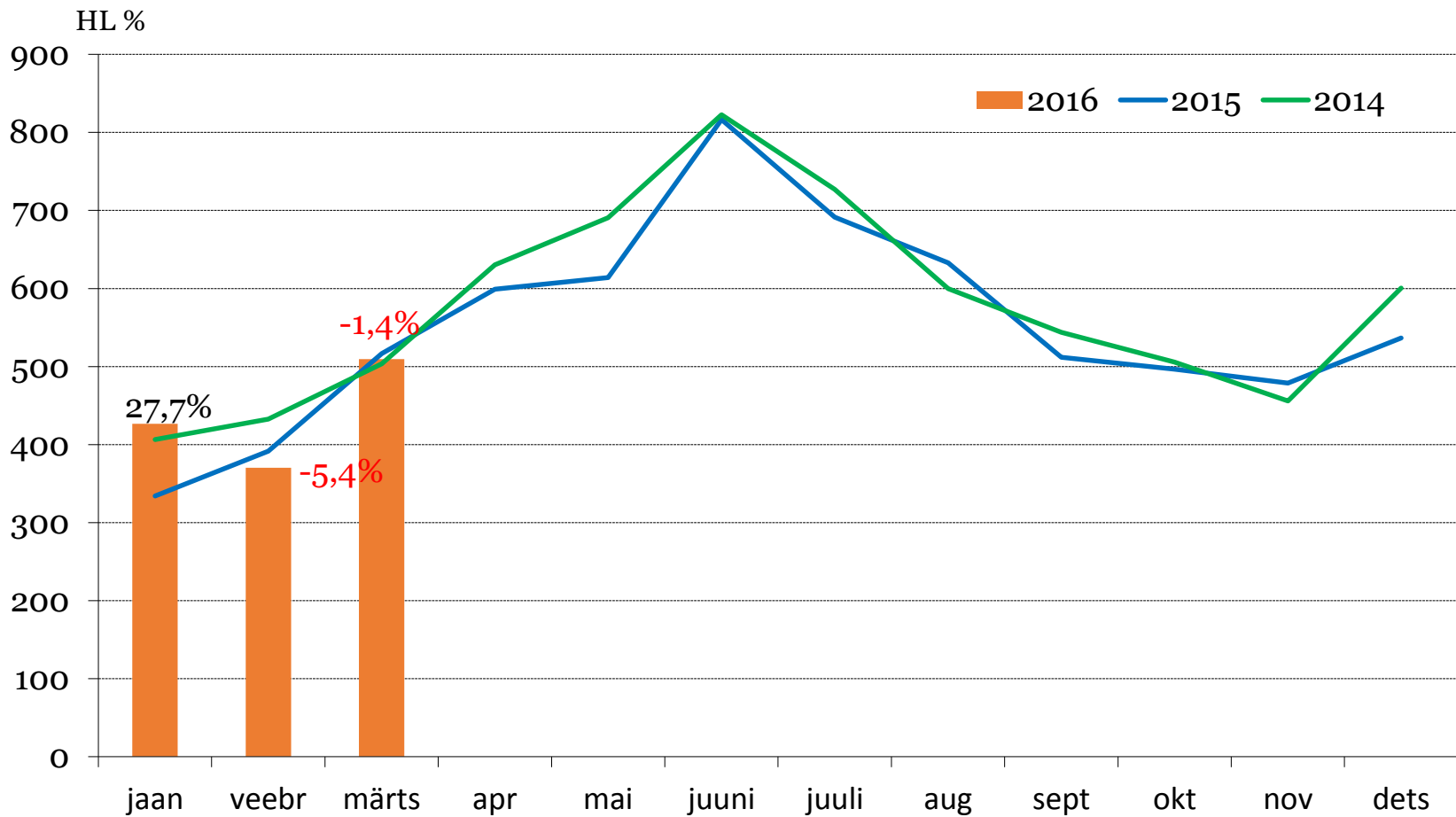
Mln EUR



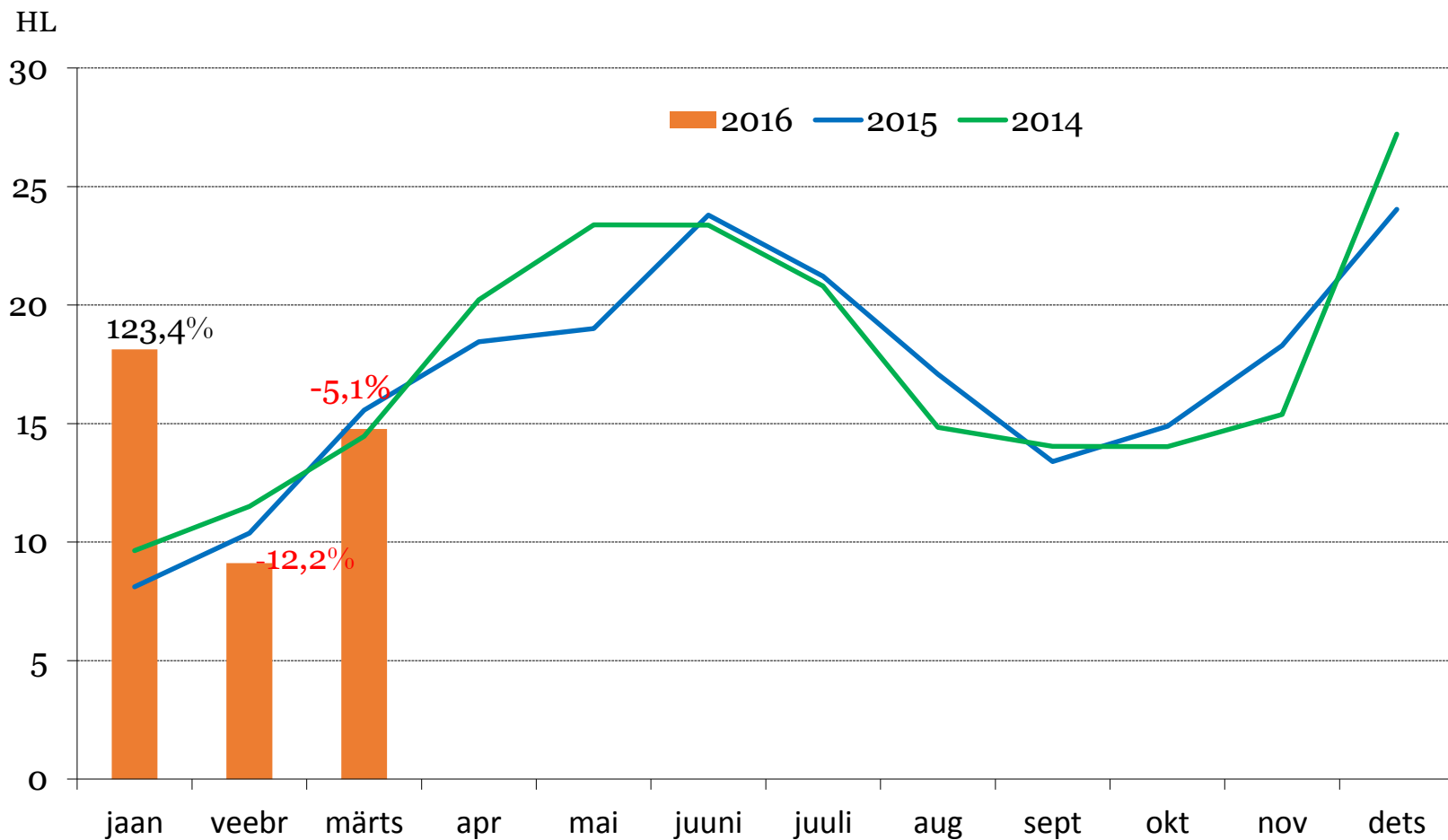
Kange alkoholi kogused püsivad madalad terve esimese poolaasta



Õlle tarbimine märtsis madalam kui aasta varem

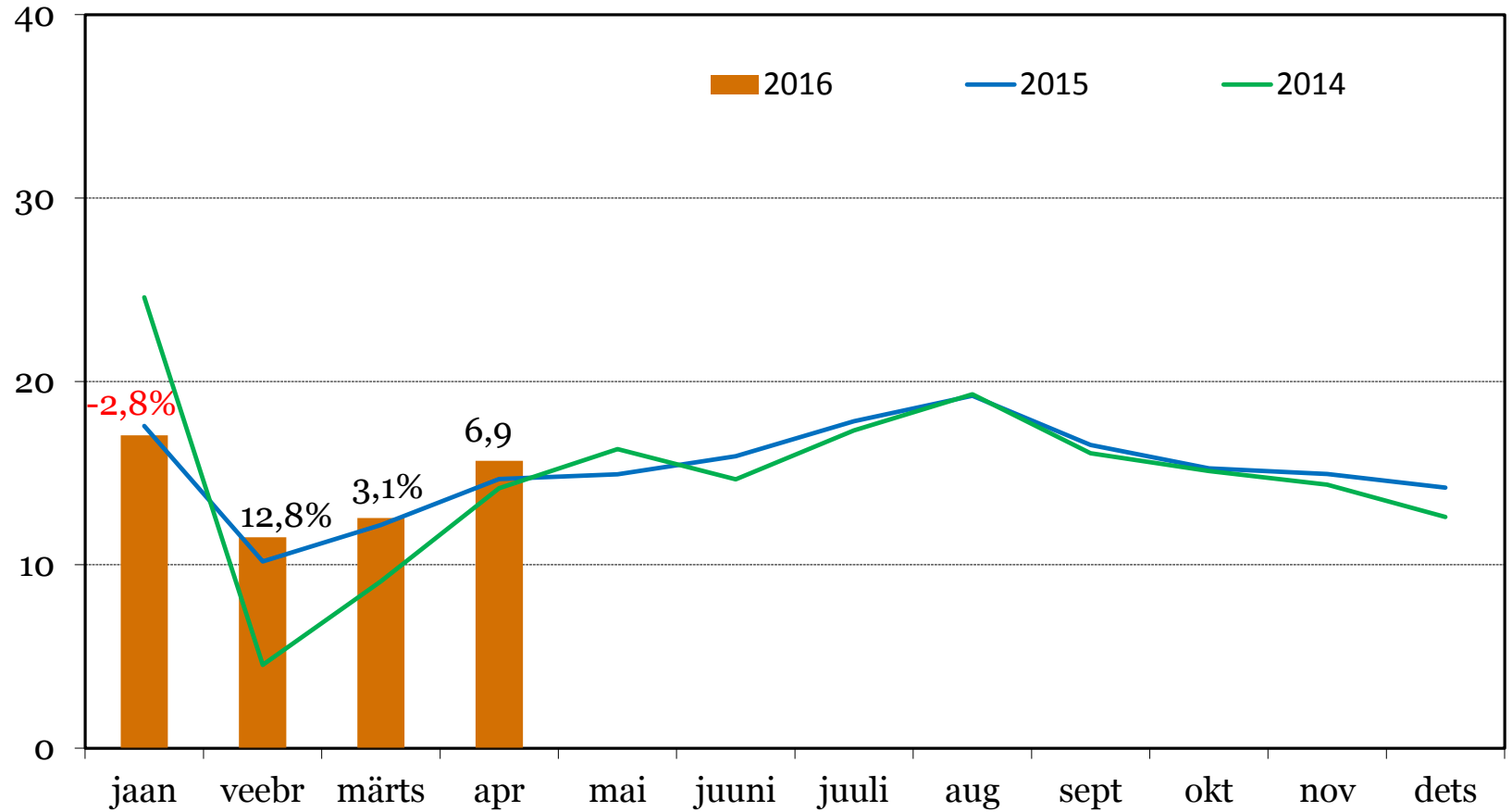


Veini kogustes ootuspärane langus, varusid peaks jaguma veel 1-2 kuud



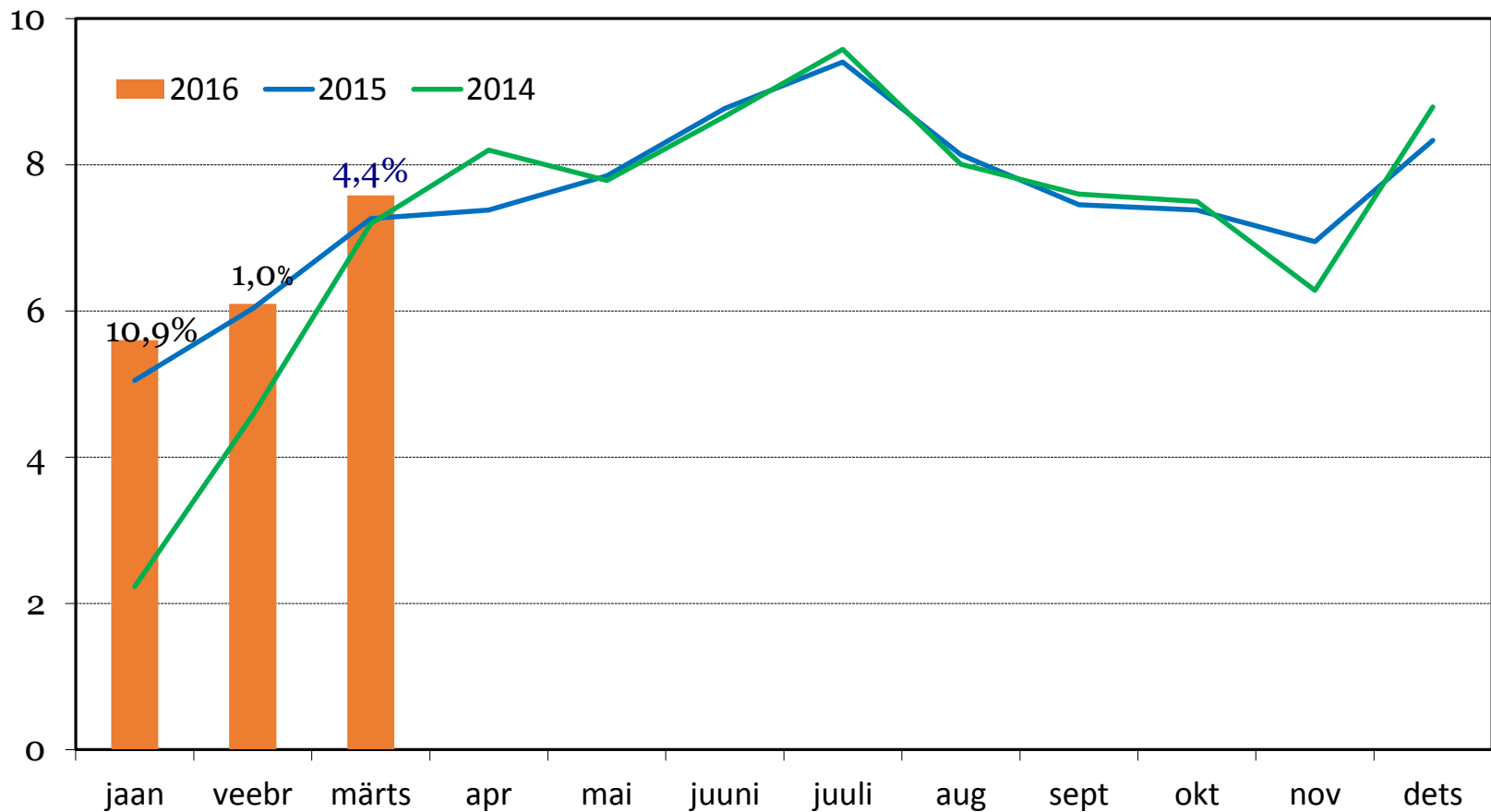
Tubakaaktsiisi laekumine on aasta algusest kasvanud 4% v.e.a

Mln EUR

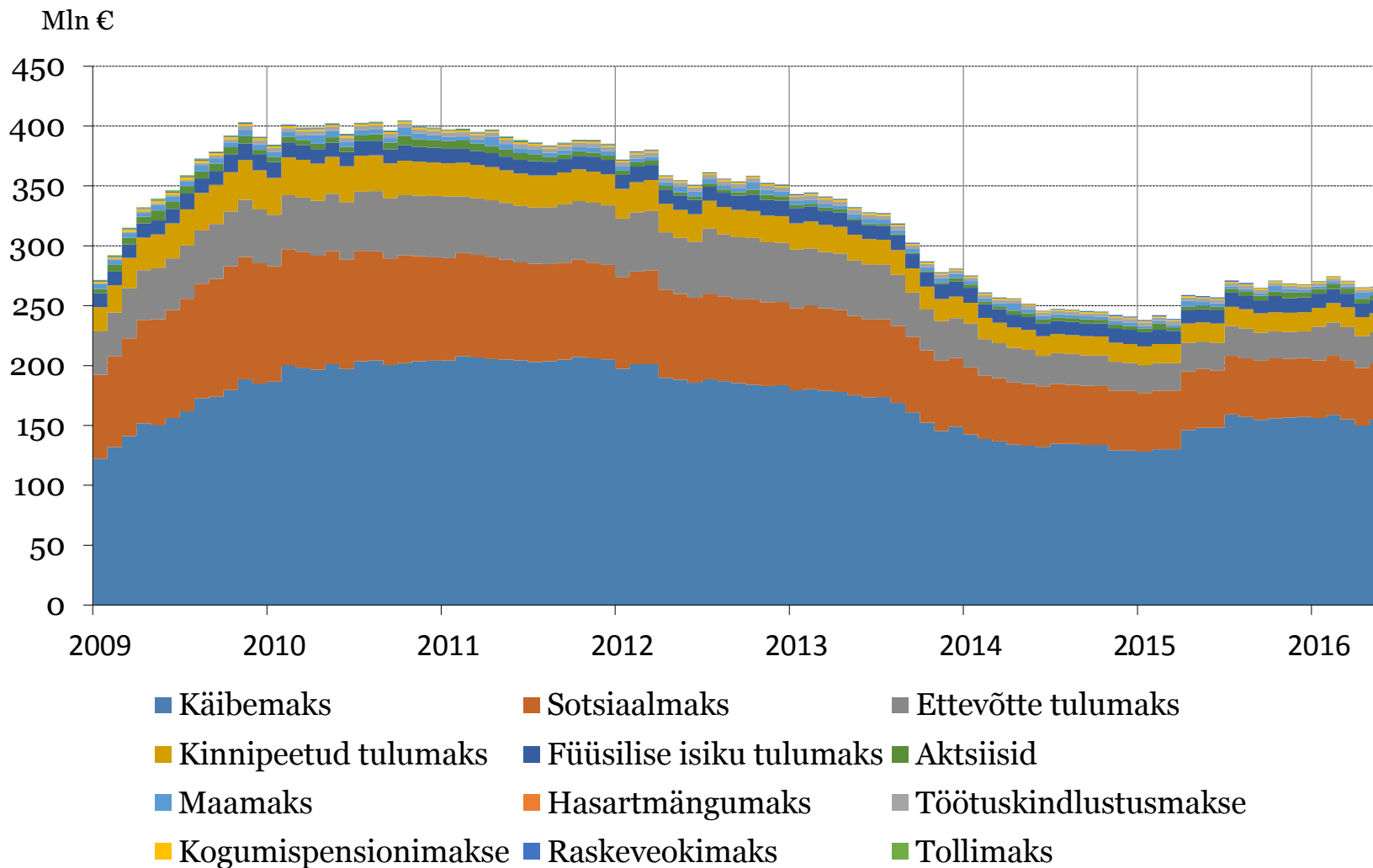


Sigaretide tarbimine kasvas I kvartalis 5,1 % v.e.a

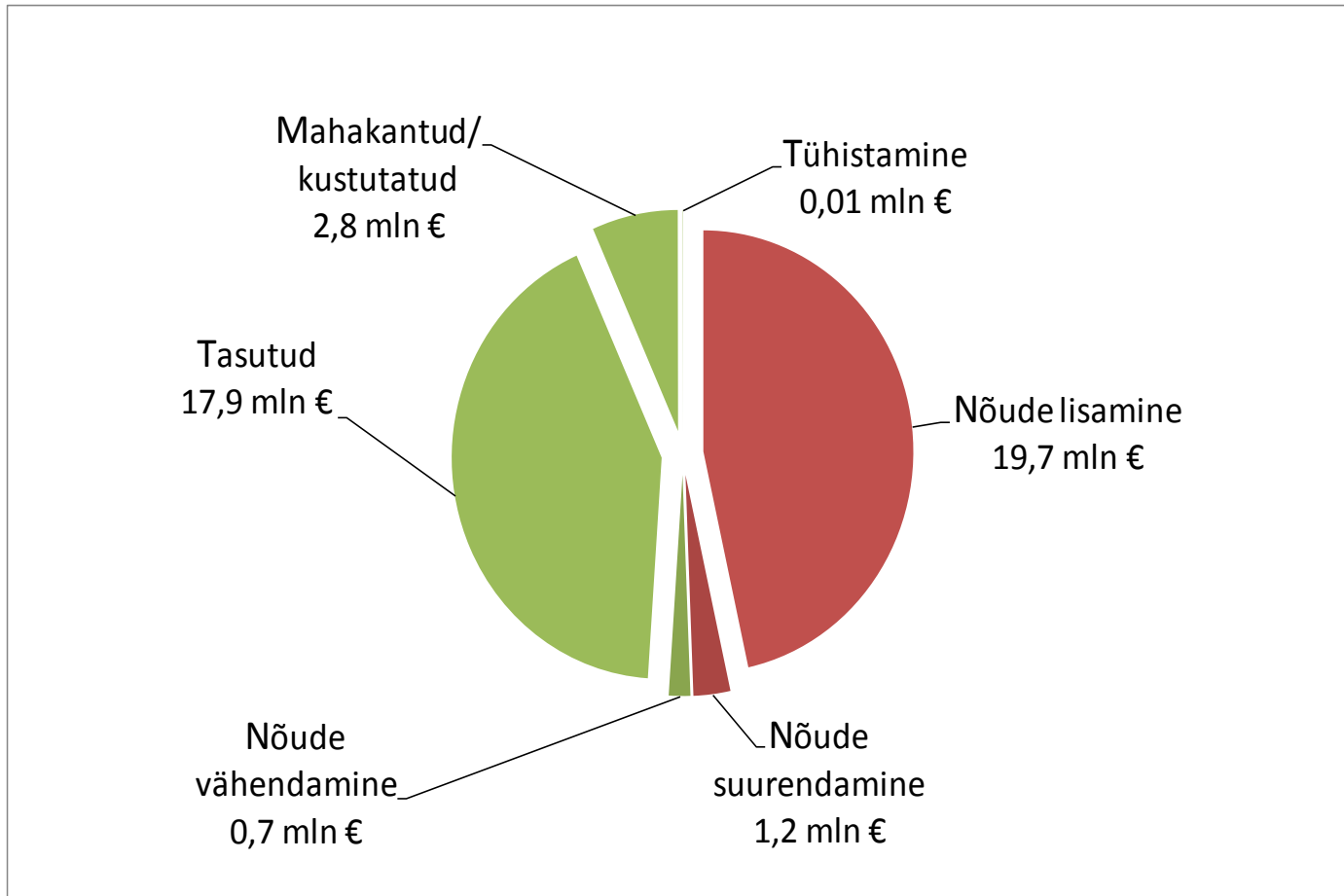
Mln pakki



Kõige rohkem kasvas käibemaksu võlg



Maksuvõlg püsis samal tasemel



Aitäh!

Fiskaalpoliitika osakond