



**RAHANDUS-
MINISTEERIUM**

MINISTRY of FINANCE of the REPUBLIC of ESTONIA

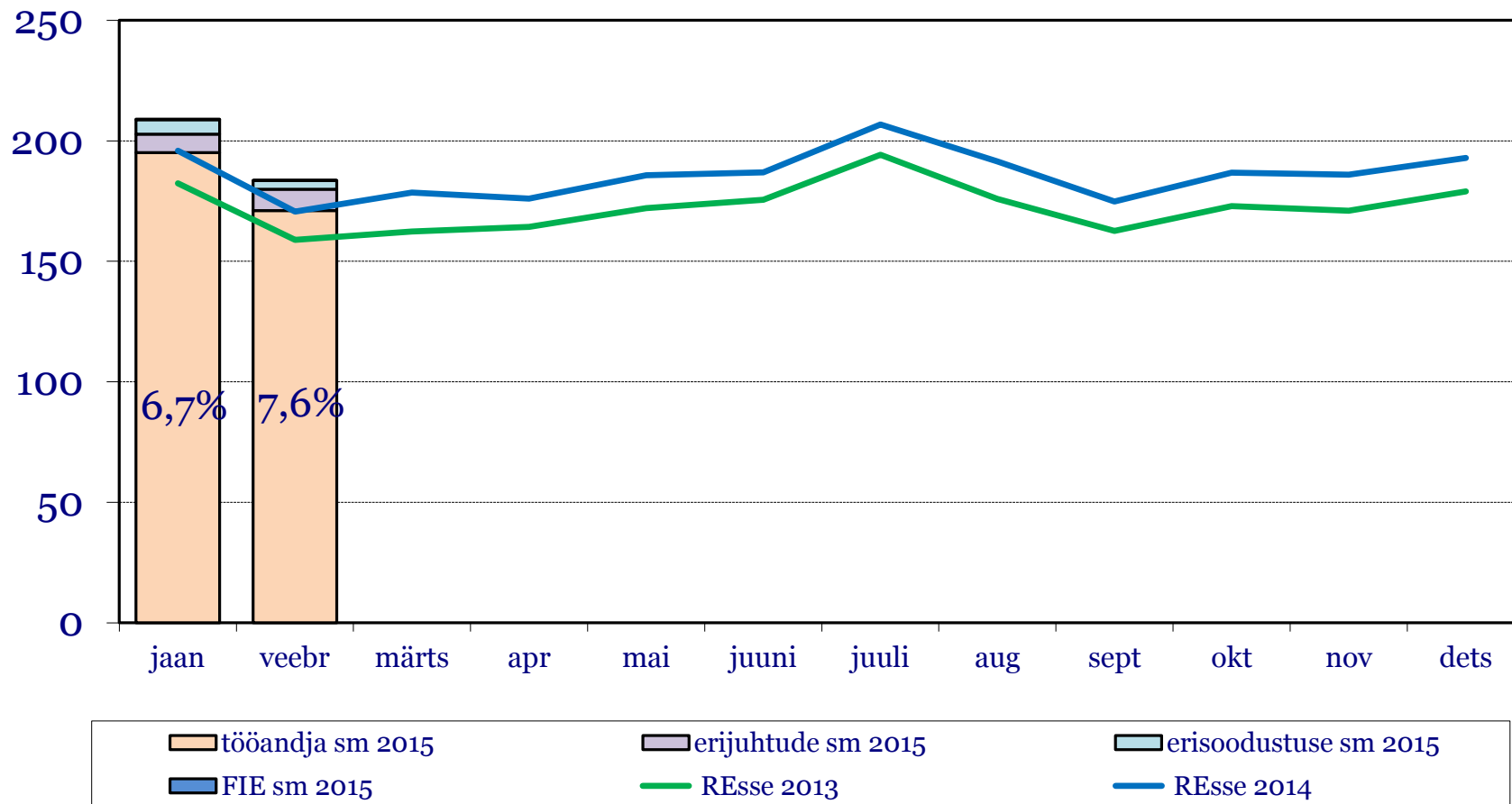
**Veebruaris laekus riigieelarvesse
370,3 mln eurot makse, mida on
8,9 % rohkem kui eelmisel aastal**

2015. aasta laekumine

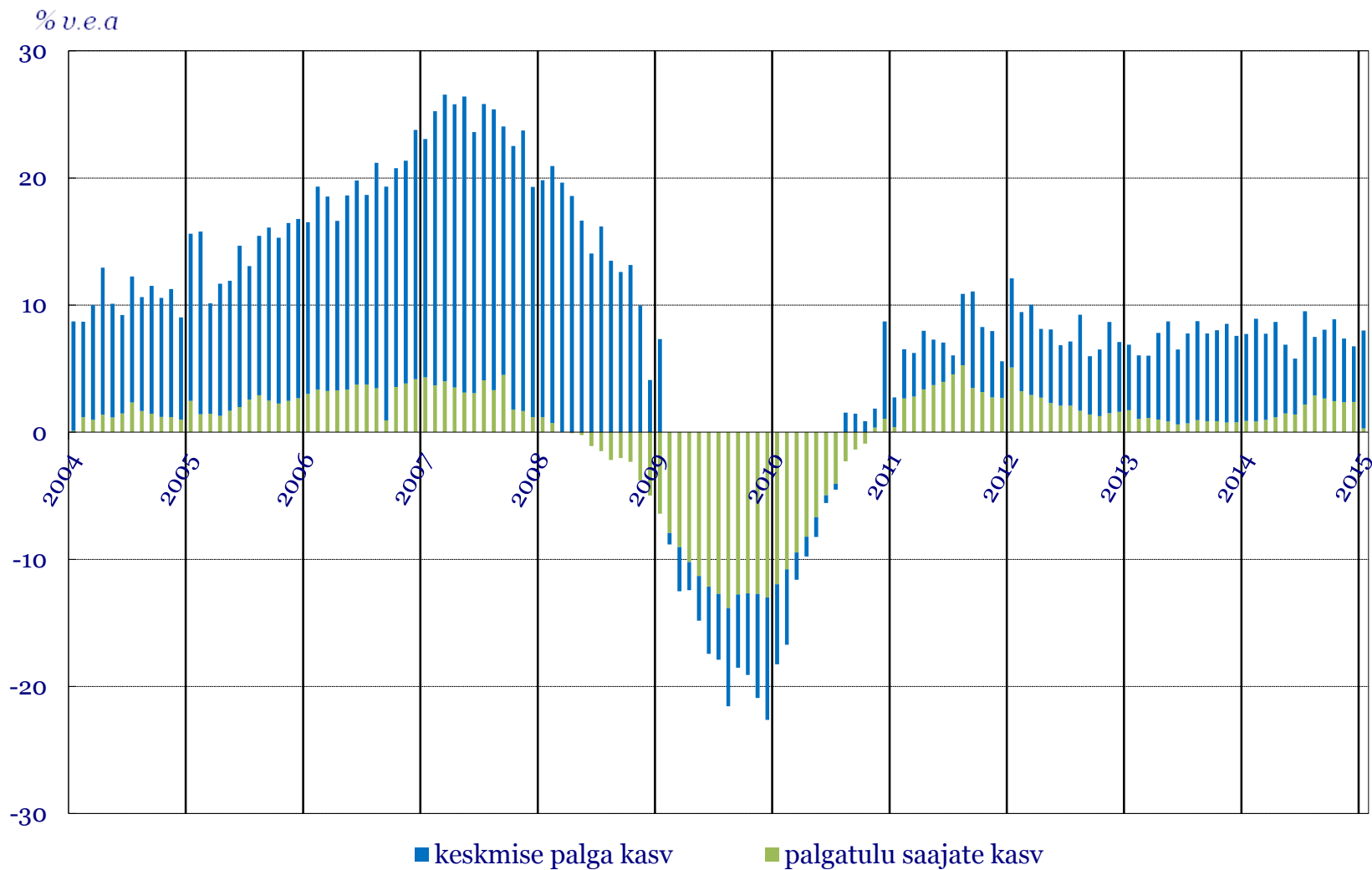
Laekumised	EELARVE 2015 (tuh EUR)	veebruar 2015 (tuh EUR)	2 kuud 2015 (tuh EUR)	veebruar v.e.a	2 kuud v.e.a	EELARVE 2015 täitmine
Keskvalitsuse maksud	5 804 122	370 340	927 012	8,9%	4,4%	16,0%
Tulumaks	629 572	-5 573	60 458	21,8%	-30,6%	9,6%
Füüsilise isiku tulumaks	309 000	-26 315	15 116	50,3%	-20,9%	4,9%
Juriidilise isiku tulumaks	320 572	20 742	45 342	60,3%	-33,4%	14,1%
Sotsiaalmaks	2 370 000	183 601	392 606	7,6%	7,1%	16,6%
Raskeveokimaks	4 300	82	1 190	37,0%	18,1%	27,7%
Käibemaks	1 865 000	133 070	309 731	9,2%	8,9%	16,6%
Aktsiisid kokku	882 350	55 433	155 515	15,6%	11,1%	17,6%
Alkoholiaktsiis	240 000	8 239	52 679	3,1%	33,9%	21,9%
Tubakaaktsiis	185 000	10 193	27 760	124,1%	-4,7%	15,0%
Kütuseaktsiis	424 000	33 540	68 185	5,0%	5,0%	16,1%
Pakendiaktsiis	250	45	145	363,9%	352,3%	58,1%
Elektriaktsiis	33 100	3 417	6 746	-1,1%	2,6%	20,4%
Muu aktsiis	0	0	0	-	-	-
Hasartmängumaks	22 700	934	2 042	-51,1%	-49,0%	9,0%
Tollimaks	30 200	2 794	5 470	28,4%	20,0%	18,1%
EMK muutus	0	27 958	-2 337	9,1%	-56,7%	-
Maksud EMK muutuse ja edasiantavate maksudega	6 968 222	479 480	1 106 074	7,3%	4,6%	15,9%

Sotsiaalmaksu laekumine kasvas veebruaris 7,6% v.e.a vastates eelarveootusele

mln EUR



Keskmise palga kasv kiirenes jaanuaris 4,3%lt 7,7%le v.e.a Palgatulu saajate kasv aeglustus 2,4%lt 0,3%le v.e.a

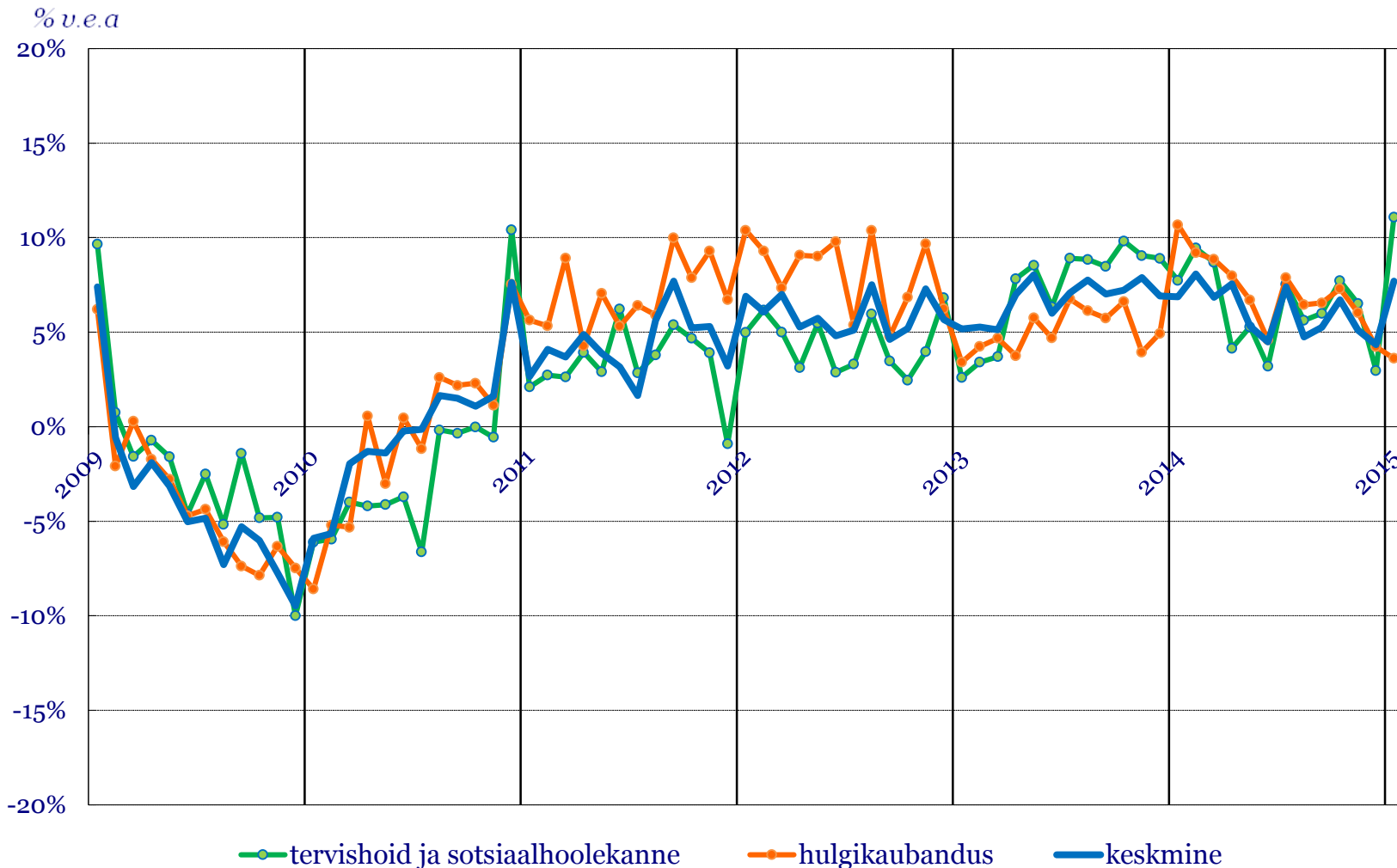


Suurematest tegevusaladest kasvas jaanuaris **keskmine palk**

kõige enam tervishoiu ja sotsiaalhoolekande tegevusalal 11,1% (hõive -0,3%)

kõige vähem hulgikaubanduses 3,6% (hõive +4,2%)

Viimastel kuudel languses olnud ehituse tegevusalal kasvas keskmine palk 7,8% (hõive +3,8%)



Deklareeritud palgafondi kasv kiirenes jaanuaris 6,9%lt 8%le v.e.a

TÖR mõju hõivele oli suurim ehituse, jaekaubanduse ning majutuse ja toitlustuse tegevusaladel

Info ja side ning kutse-, teadus- ja tehn. tegevuse ridadel on EMT, Elioni ja Eesti Telekom'i ühinemise mõju

TEGEVUSALA	KESKMINNE PALK			HÕIVE			PALGAFOND		
	nov	dets	jaan	nov	dets	jaan	nov	dets	jaan
Töötlev tööstus	5,8%	4,9%	8,4%	2,7%	2,9%	-1,2%	8,6%	7,9%	7,1%
sh toiduainete tootmine	6,5%	6,6%	7,3%	0,2%	0,4%	-2,6%	6,7%	7,0%	4,5%
sh puidutöötlemine, v.a mööbel	6,0%	3,9%	10,5%	10,0%	10,6%	4,5%	16,7%	14,9%	15,4%
sh metallitoodete tootmine, v.a masinad ja seadmed	6,9%	6,1%	8,2%	2,3%	1,8%	3,0%	9,4%	8,1%	11,4%
Avalik haldus ja riigikaitse; kohustuslik sotsiaalkindlustus	9,1%	7,8%	10,2%	-3,0%	-2,8%	-1,9%	5,9%	4,8%	8,1%
Jaekaubandus, v.a mootorsõidukid ja mootorrattad	6,0%	5,4%	3,7%	6,8%	7,1%	2,8%	13,2%	12,9%	6,7%
Veondus ja laondus	4,6%	4,7%	6,6%	0,8%	0,7%	0,4%	5,4%	5,5%	7,1%
Tervishoid ja sotsiaalhoolekanne	6,5%	3,0%	11,1%	3,0%	1,7%	-0,3%	9,7%	4,7%	10,8%
Ehitus	-1,6%	-3,1%	7,8%	3,6%	4,5%	3,8%	2,0%	1,2%	11,9%
Haridus	5,0%	5,5%	10,0%	-2,6%	-2,1%	-5,5%	2,3%	3,3%	3,9%
Haldus- ja abitegevused	3,3%	4,2%	9,0%	-0,3%	-0,9%	1,0%	3,0%	3,2%	10,1%
Hulgikaubandus, v.a mootorsõidukid ja mootorrattad	6,0%	4,2%	3,6%	-2,6%	-2,6%	4,2%	3,3%	1,5%	8,0%
Kunst, meelelahutus ja vaba aeg	4,3%	6,9%	9,0%	4,6%	4,1%	0,0%	9,1%	11,3%	9,1%
Kutse-, teadus- ja tehnikaalane tegevus	8,1%	10,8%	14,5%	12,3%	11,4%	8,2%	21,5%	23,5%	23,9%
Majutus ja toitlustus	4,2%	3,5%	5,6%	13,4%	14,7%	8,2%	18,1%	18,7%	14,3%
Info ja side	10,0%	7,3%	9,2%	-9,9%	-8,6%	-10,7%	-0,9%	-2,0%	-2,5%
Kinnisvaraalane tegevus	8,5%	8,4%	15,2%	1,4%	1,1%	-4,6%	10,1%	9,6%	9,9%
Põllumajandus, metsamajandus ja kalapüük	3,8%	2,3%	7,3%	3,8%	3,3%	1,0%	7,7%	5,7%	8,4%
Mootorsõidukite ja mootorrattaste hulgi- ja jaemüük ning remont	2,9%	0,7%	3,6%	5,4%	7,0%	7,5%	8,5%	7,7%	11,5%
Finants- ja kindlustustegevus	7,1%	5,7%	6,0%	9,8%	5,6%	-2,3%	17,6%	11,6%	3,6%
Elektri, gaasi, auruga varustamine; veevarustus; kanalisatsioon; jäätmekäitlus	2,5%	4,9%	1,5%	-1,9%	-0,6%	-4,0%	0,5%	4,2%	-2,5%
Mäetööstus	3,2%	6,9%	-0,6%	-1,1%	0,0%	-1,9%	2,1%	6,9%	-2,5%
KOKKU kasv v.e.a	5,1%	4,3%	7,7%	2,4%	2,4%	0,3%	7,6%	6,9%	8,0%

palk + hõive +
palk + hõive -
palk - hõive +
palk - hõive -

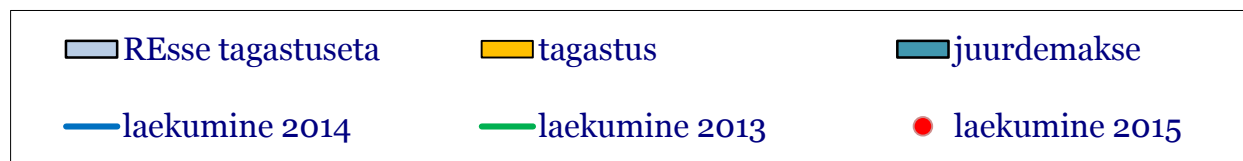
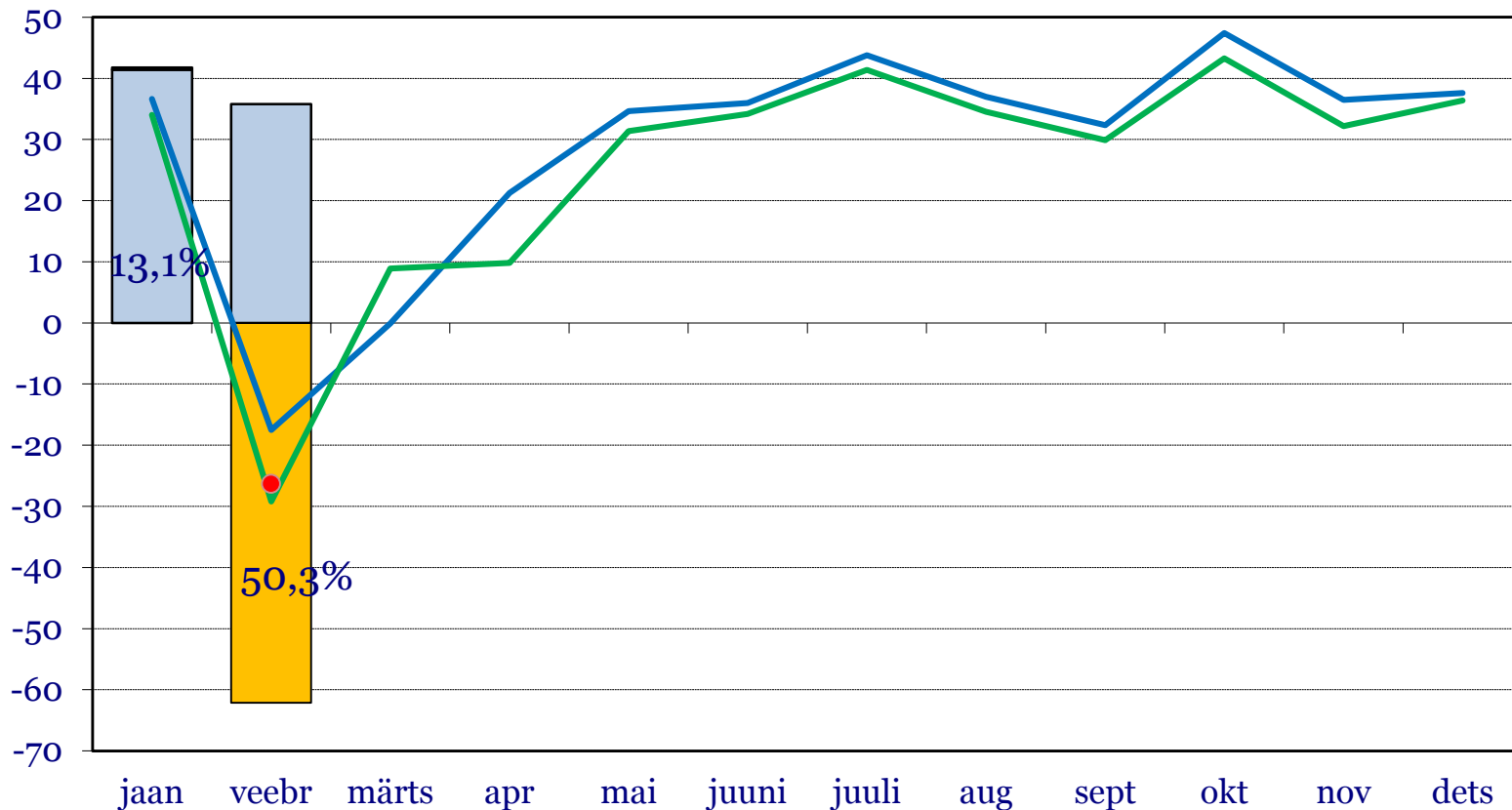
Üle 10%
Üle keskmise
Negatiivne

Üle 5%
Üle keskmise
Negatiivne
Alla -5%

Üle 15%
Üle keskmise
Negatiivne

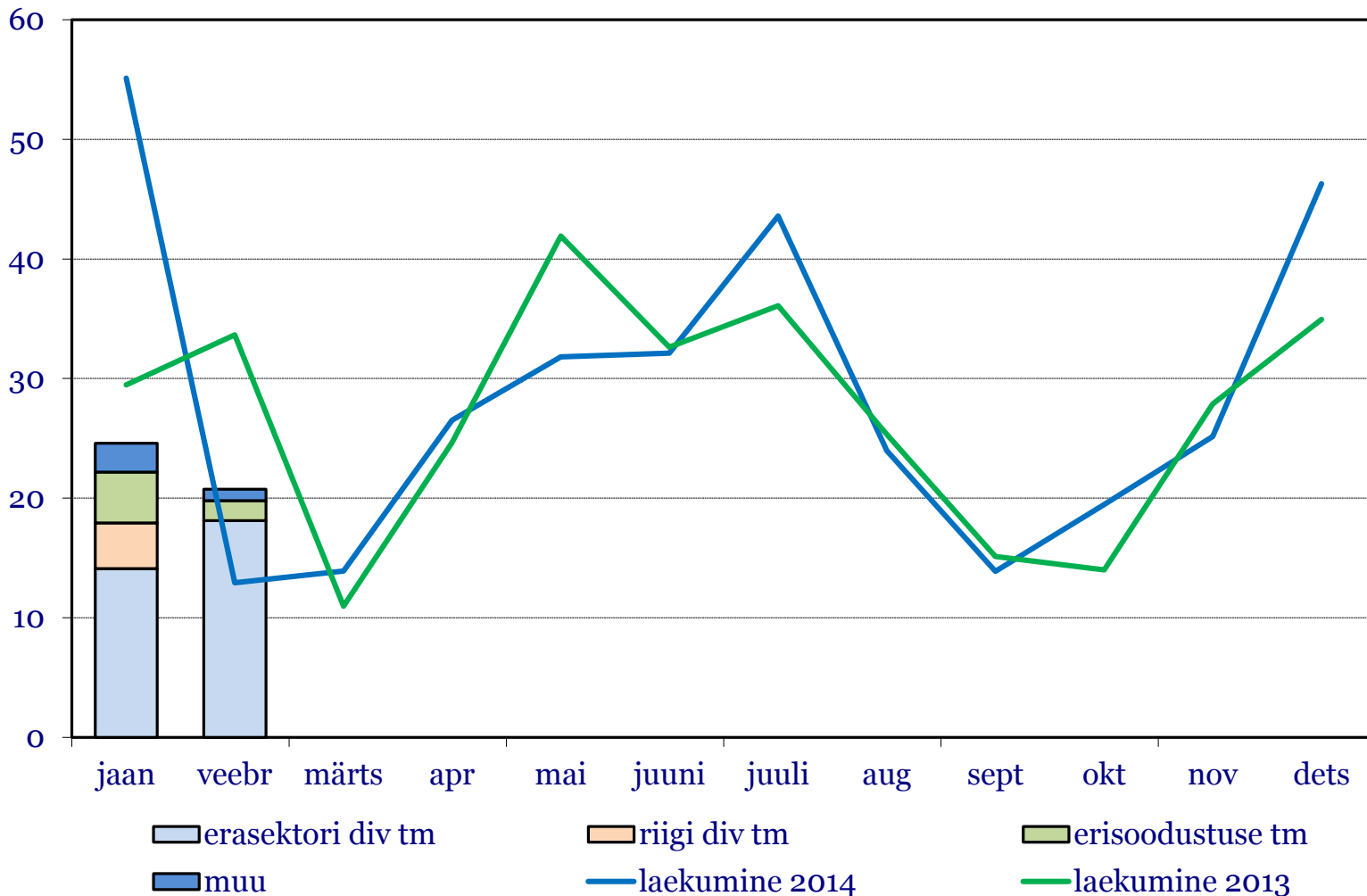
Füüsilise isiku tulumaksu laekumine veebruaris kasvas 50,3% v.e.a MTA tagastas tulumaksu 62 mln € ehk ca 11 mln kiiremini kui eelarveootuses

mln EUR



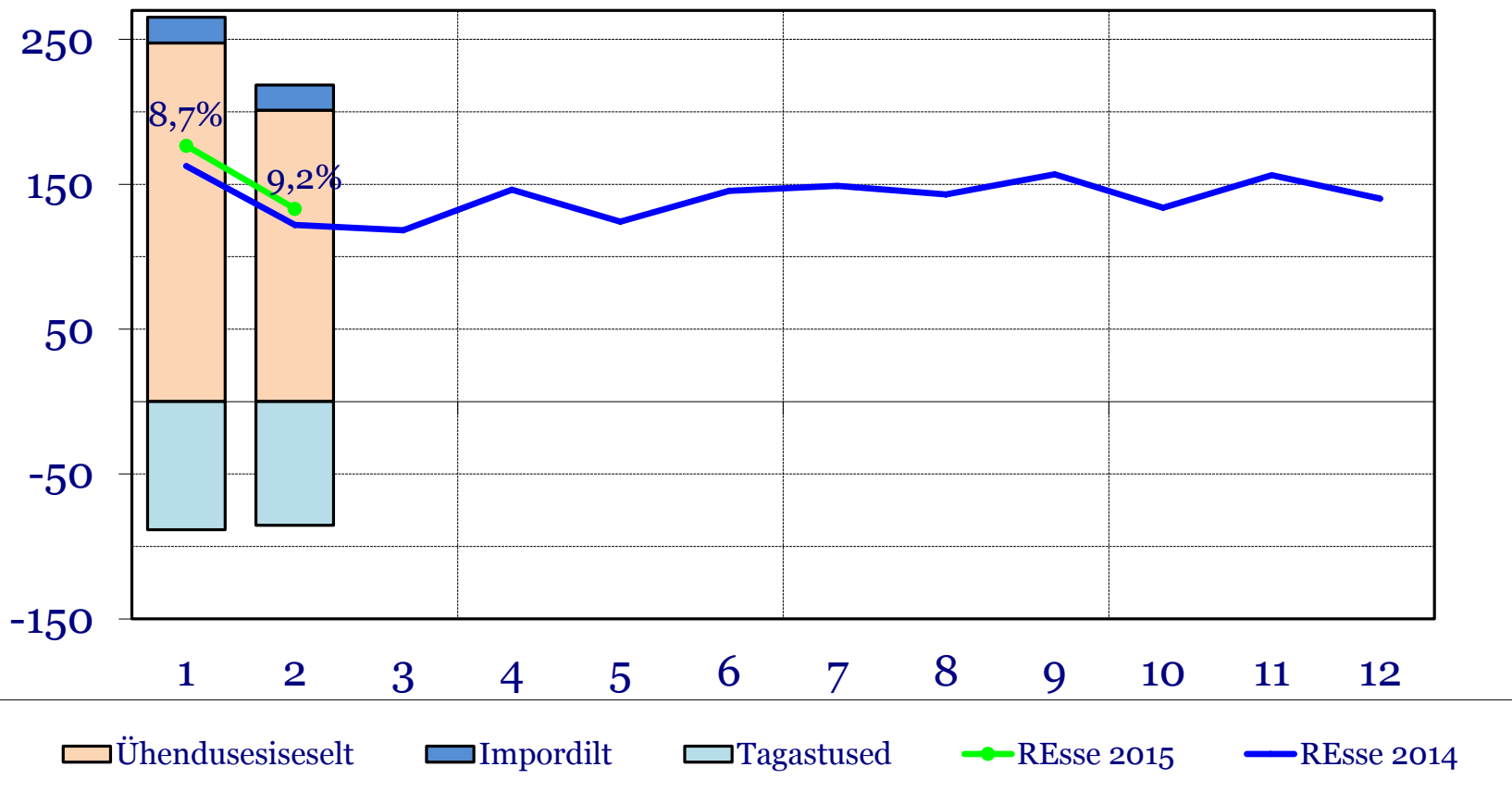
Juriidilise isiku tulumaksu laekus veebruaris 60,3% rohkem v.e.a ületades eelarveootust ca 2 mln võrra

mln EUR

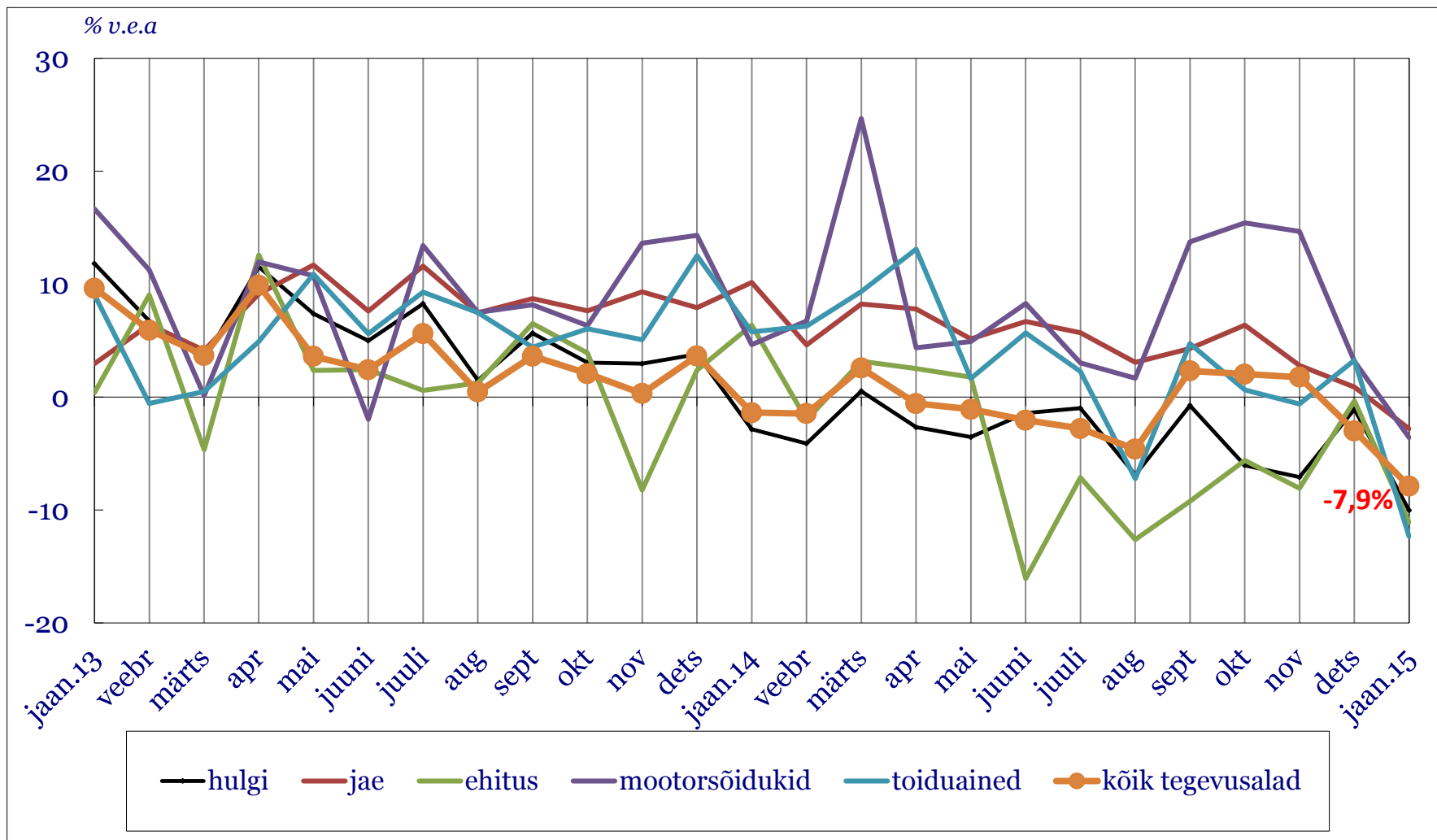


Käibemaksu laekumine kasvas kahe kuuga 8,9% v.e.a

mln EUR

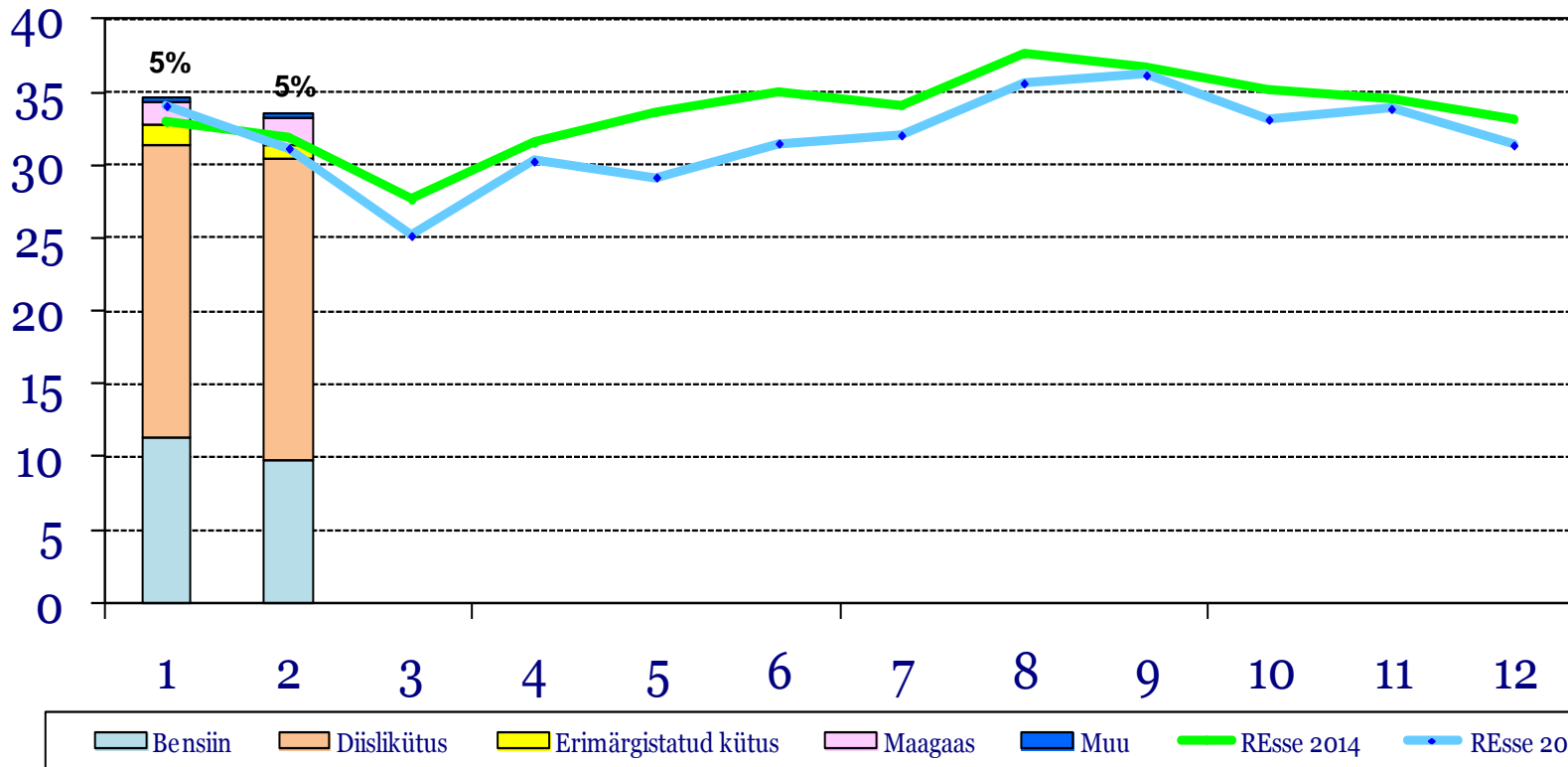


Jaanuaris vähenes maksustatav käive võrreldes aasta varasemaga kõigis suuremates tegevusalades



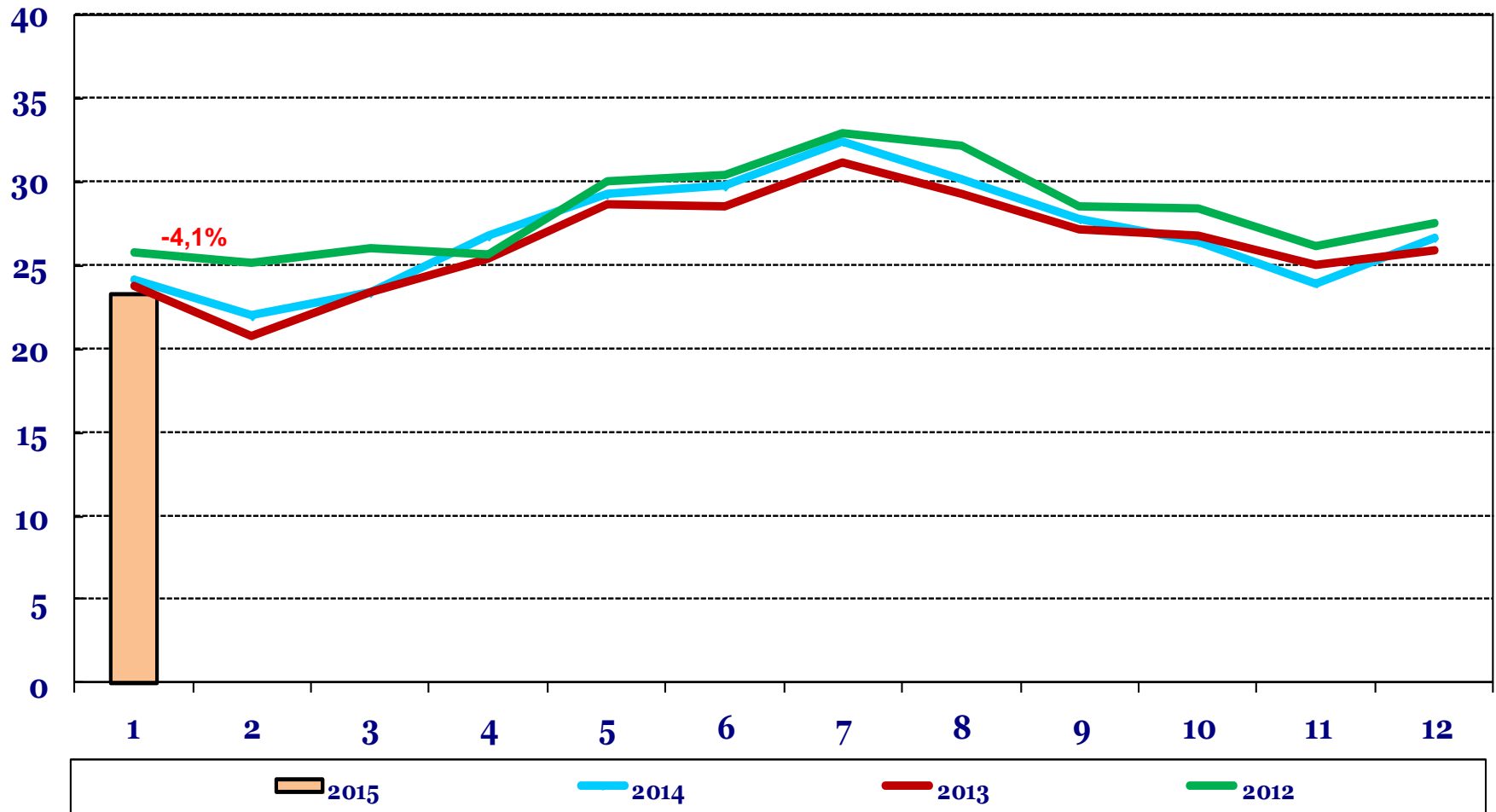
Kütuseaktsiisi kahe kuu laekumine 5,0% kõrgem kui aasta varem

mln EUR



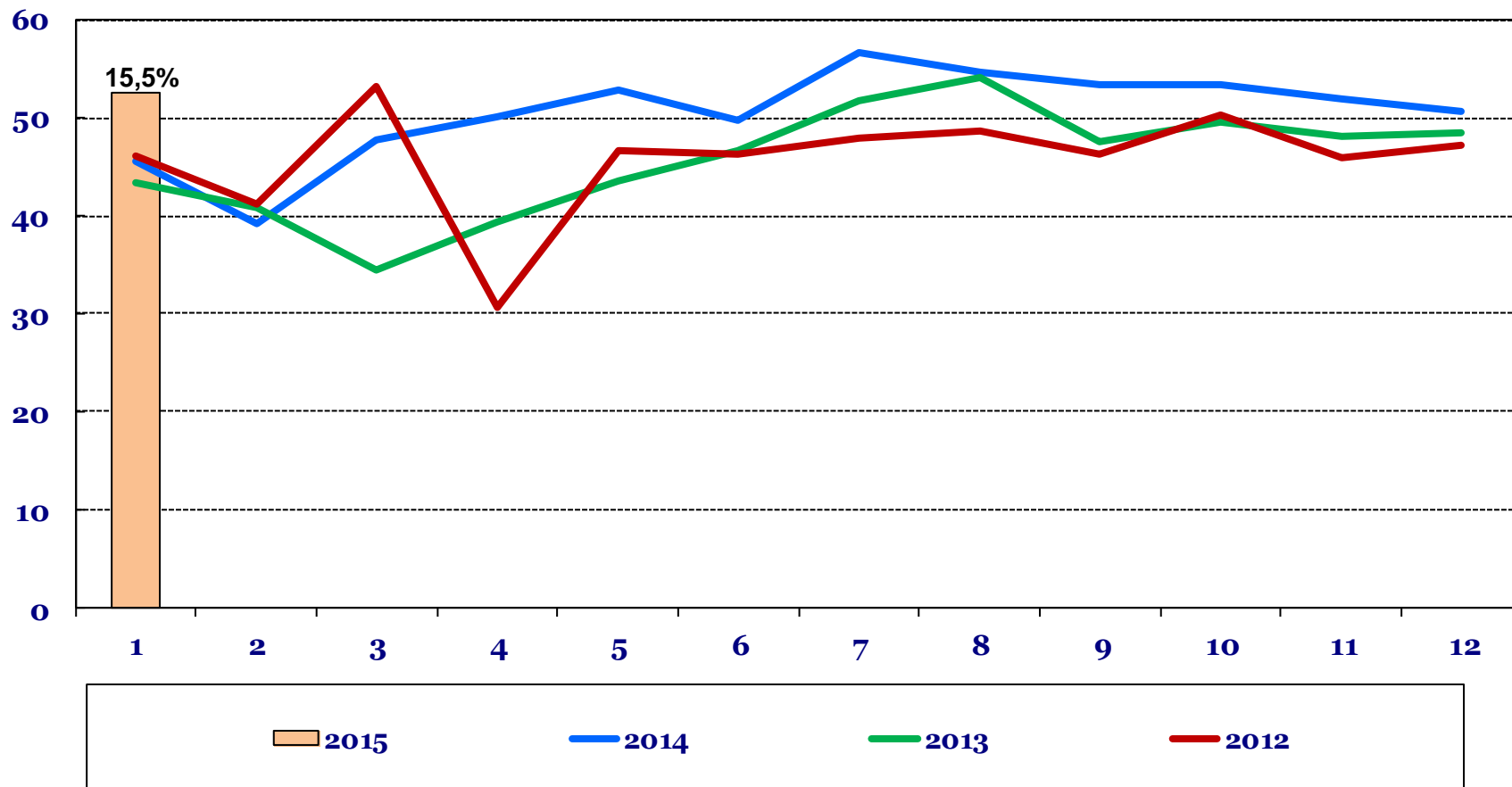
Bensiini deklareerimine vähenes jaanuaris 4,1% v.e.a

mlnL

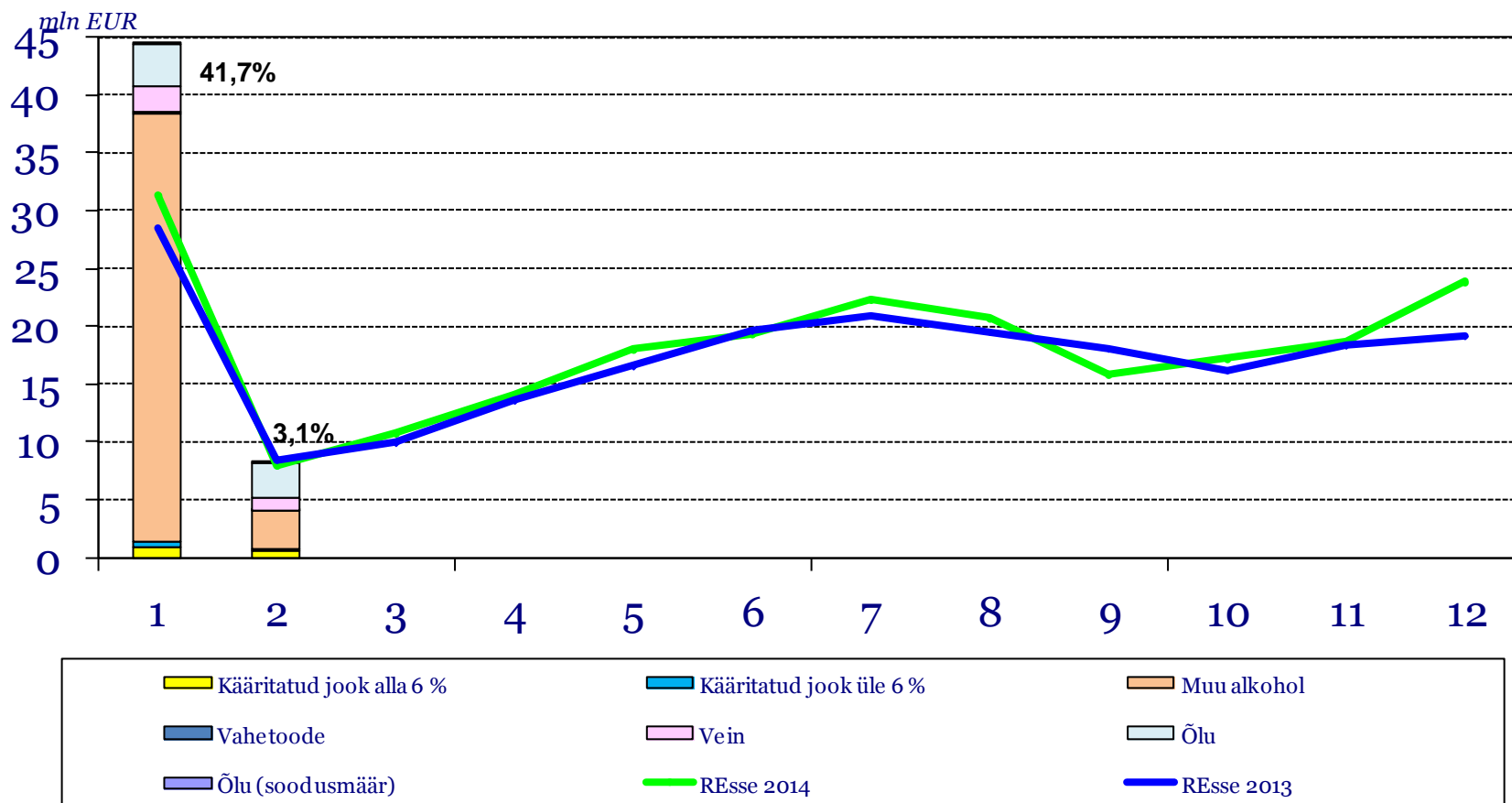


Diislikütuse deklareerimise kasvu taga on osaliselt seadusemuudatus

mln L

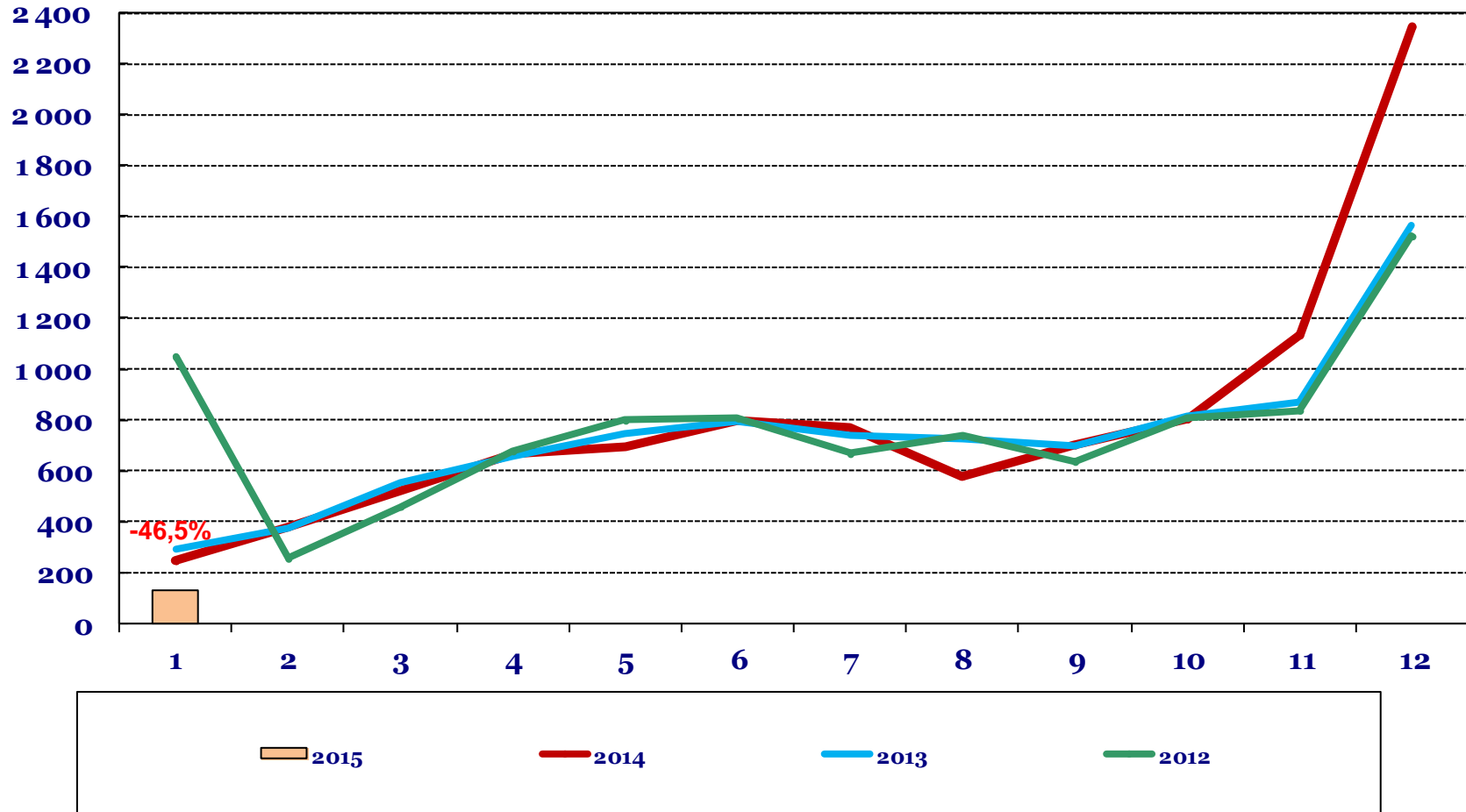


Veebruari alkoholiaktsiisi laekumise kasv on tingitud eelmise kuu võlgnevuse tasumisest

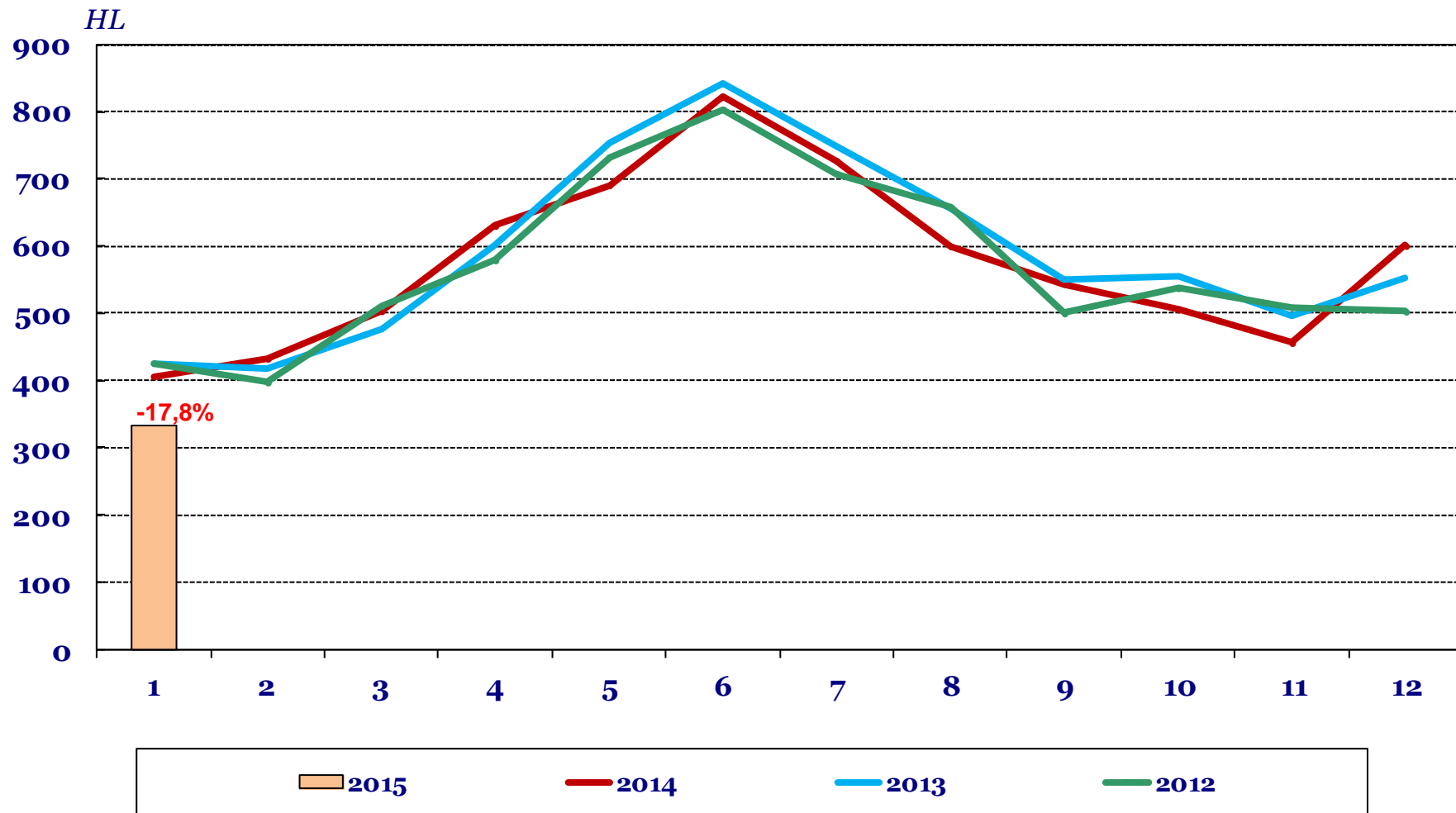


Kange alkoholi kogused vähenesid eelmistel kuudel soetatud varude tõttu

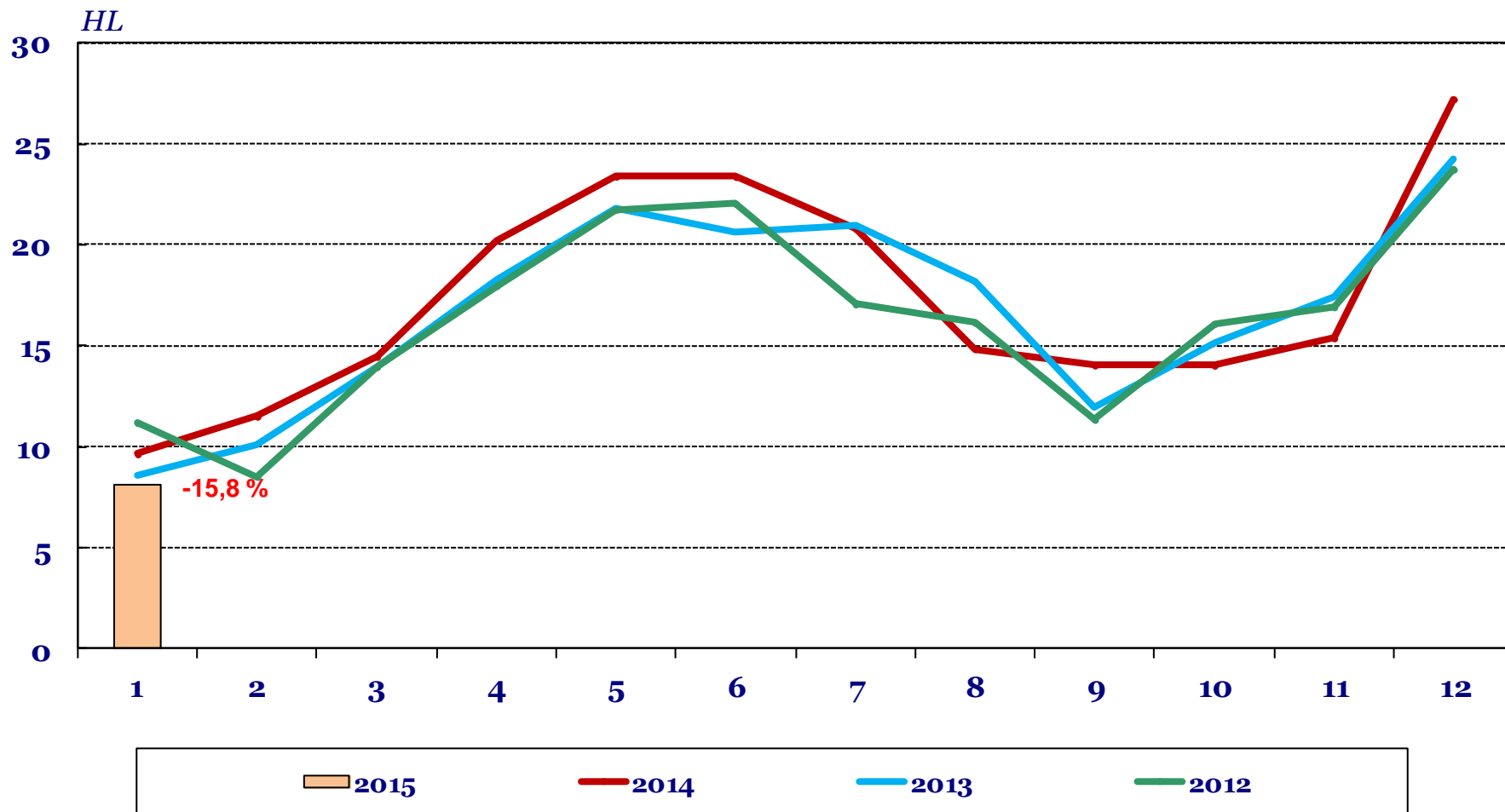
HL



Õlle deklareeritud kogus vähenes aasta lõpus soetatud varude tõttu

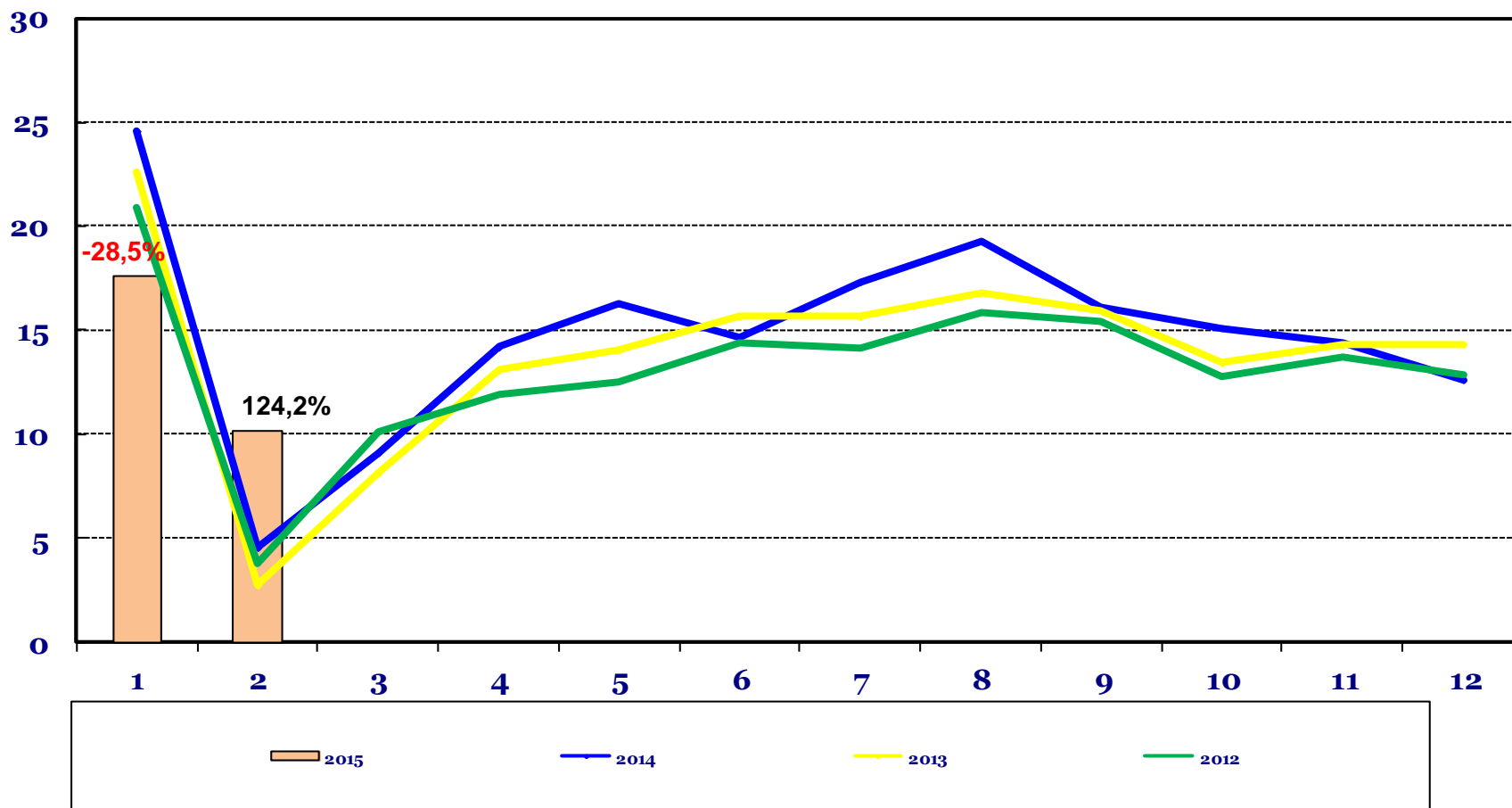


Veini deklareeritud kogus vähenes 15,8% v.e.a

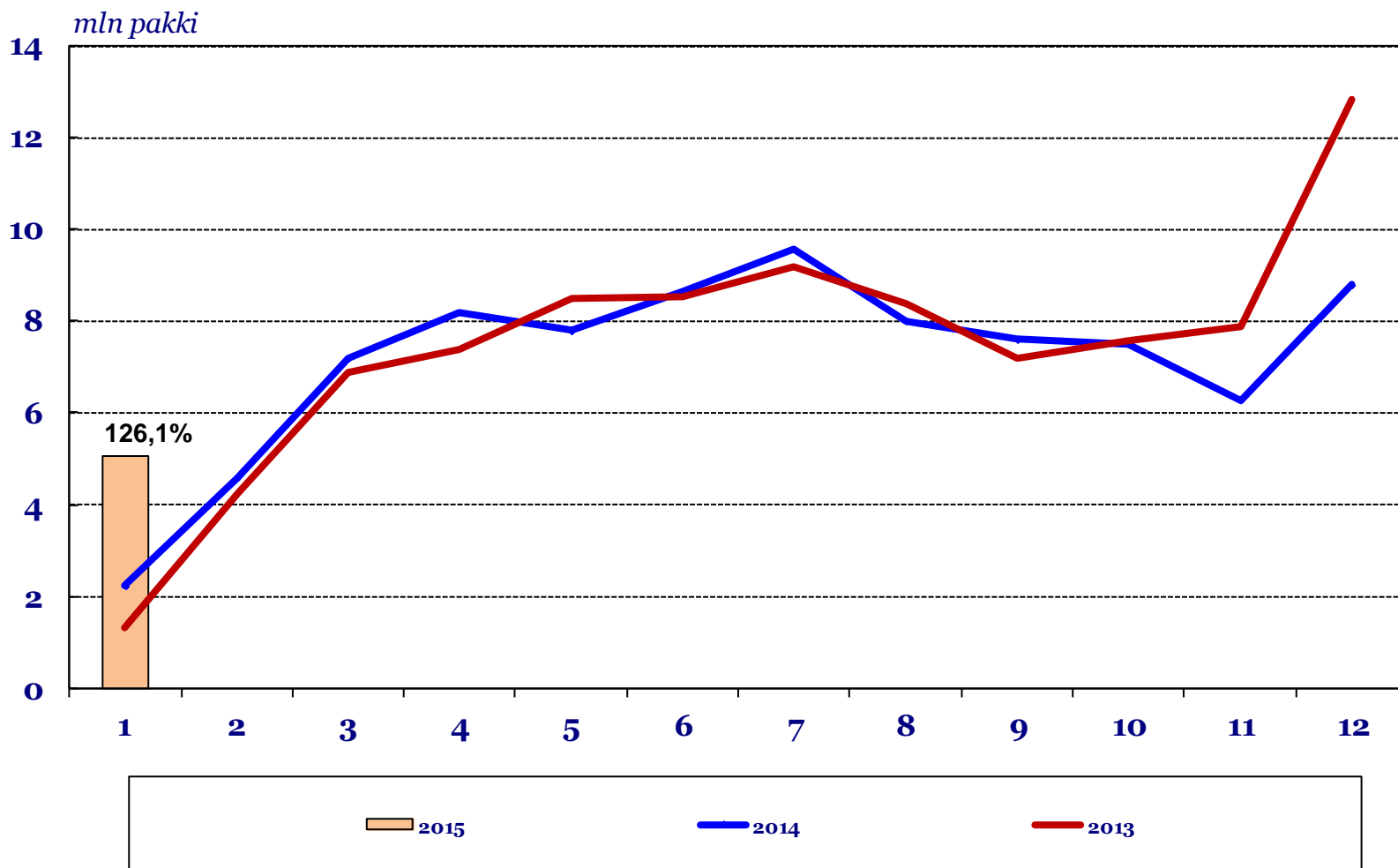


Tubakaaktsiisi veebruarikuu laekumise kasv tuleneb eelmise aasta madalast baasist

mln EUR

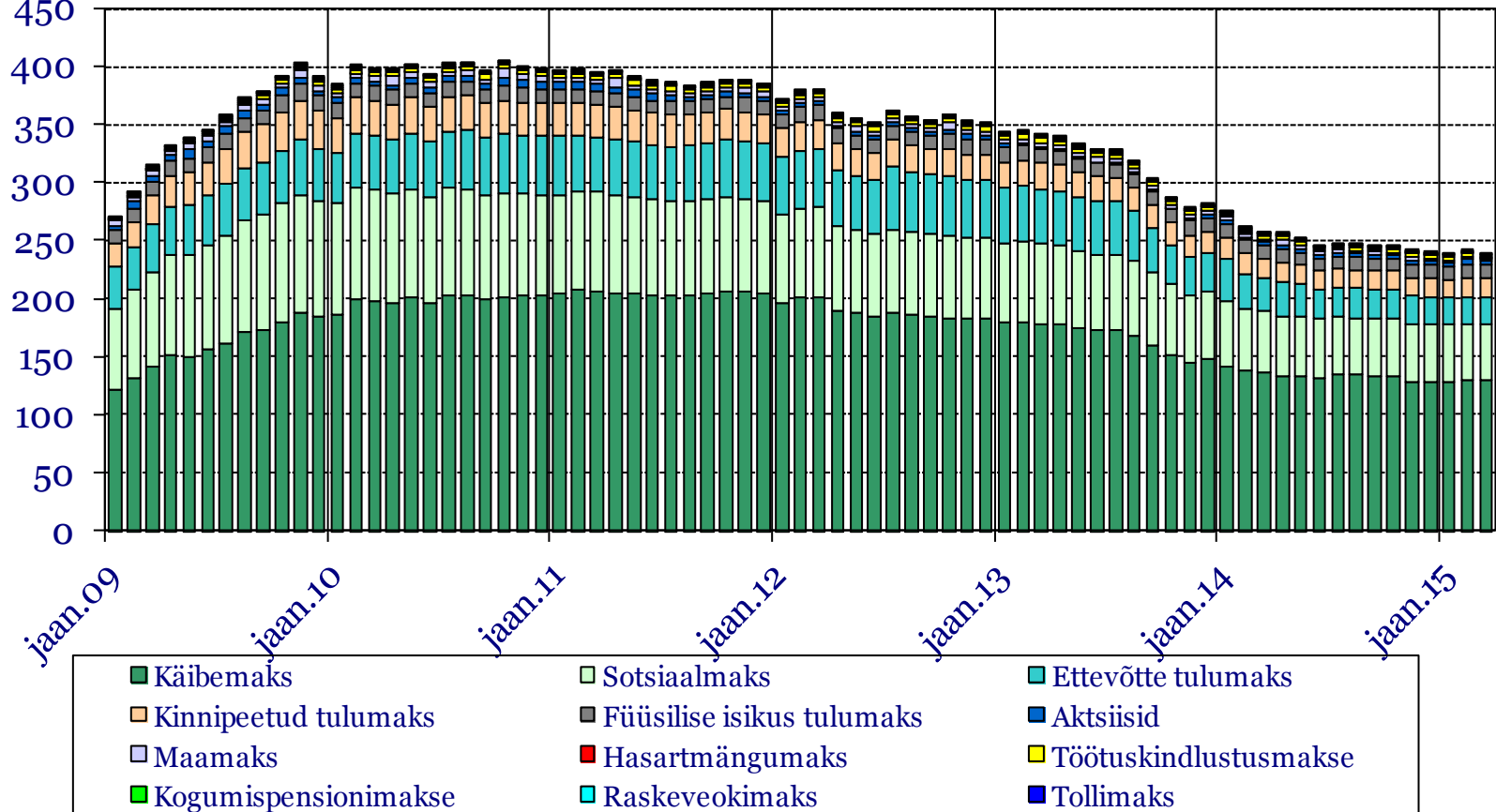


Jaanuarikuu sigarettide deklareeritud kogus oodatust mõnevõrra väiksem

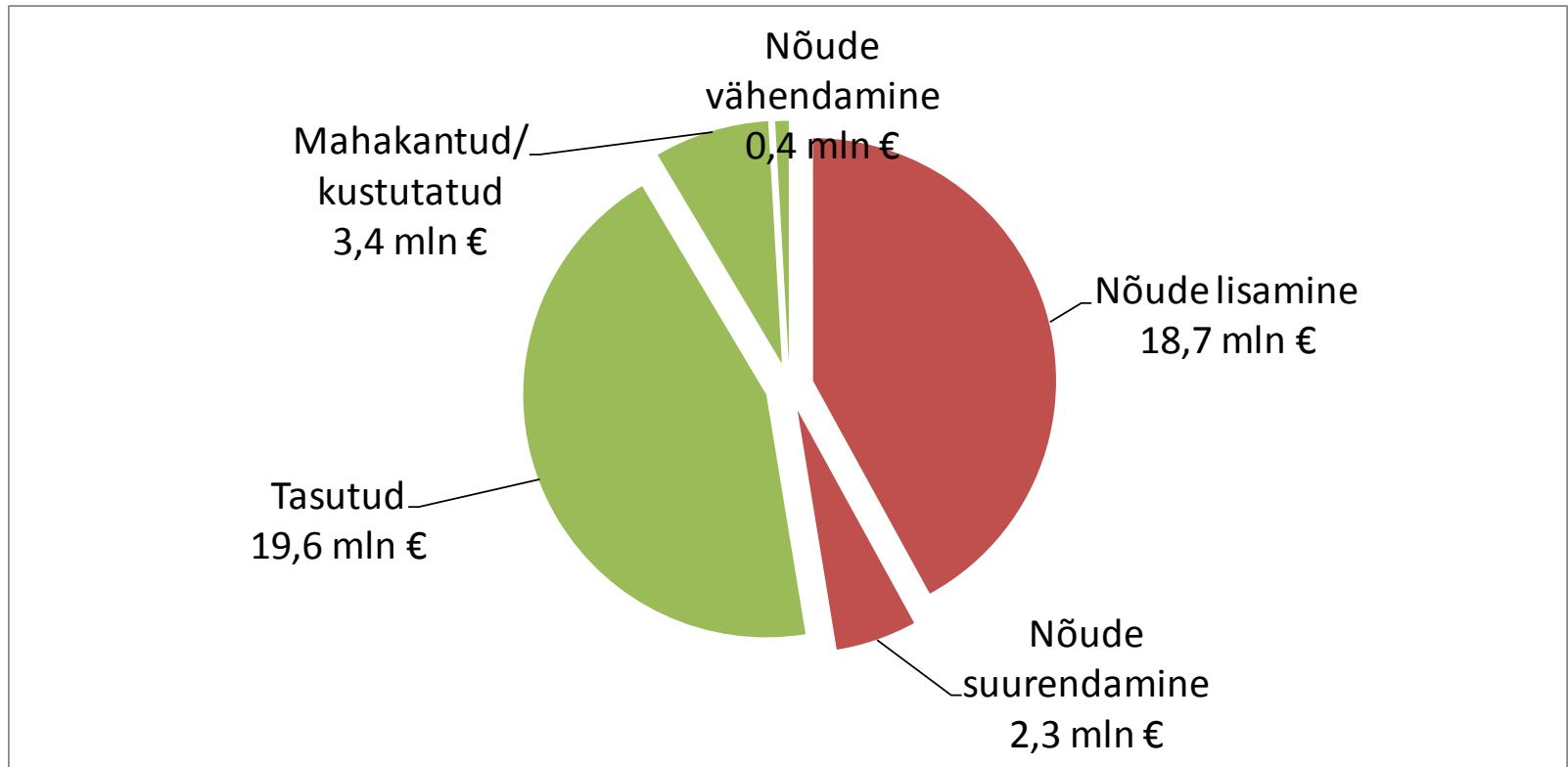


Maksuvõlg vähenes veebruaris 2 mln euro võrra aktsiiside võla vähenemise tõttu

mln EUR



Veebruaris maksuvõlg vähenes



Aitäh tähelepanu eest!