



**RAHANDUS-
MINISTEERIUM**

MINISTRY of FINANCE of the REPUBLIC of ESTONIA

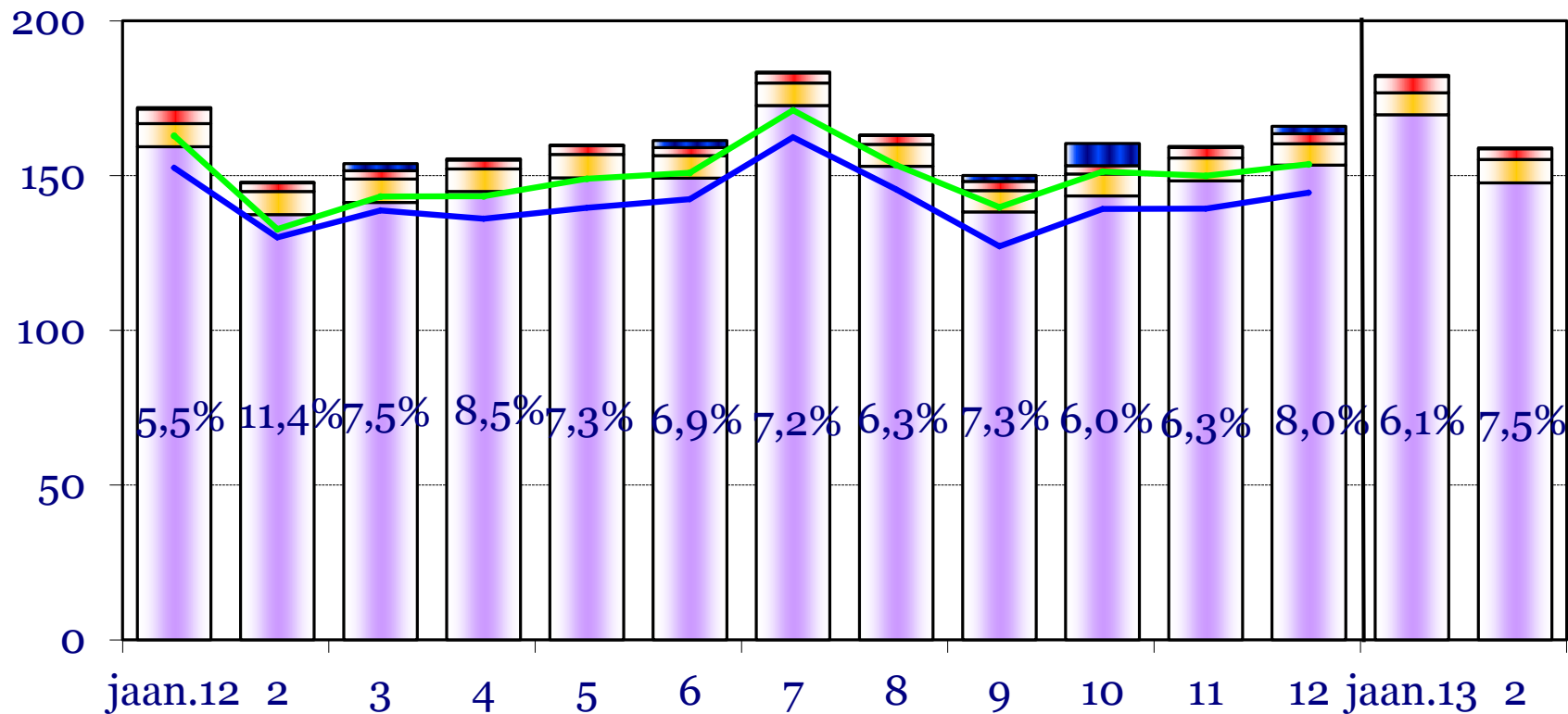
**Veebruaris laekus riigieelarvesse 330,3
mln eurot makse, mida on 12,3%
rohkem kui eelmisel aastal.**

2013. aasta laekumine

Laekumised	EELARVE 2013 (tuh EUR)	veebruari 2013 (tuh EUR)	2 kuud 2013 (tuh EUR)	vebruar v.e.a	2 kuud v.e.a	EELARVE 2013 täitmine
MAKSUD	5 025 240	330 261	825 461	12,3%	11,3%	16,4%
Tulumaks	527 300	4 441	67 936	-129,7%	67,6%	12,9%
Füüsilise isiku tulumaks	293 300	-29 198	4 828	22,8%	-40,0%	1,6%
Juriidilise isiku tulumaks	234 000	33 640	63 109	282,7%	94,3%	27,0%
Sotsiaalmaks	2 069 030	158 952	341 339	7,5%	6,7%	16,5%
Raskeveokimaks	3 900	86	955	53,3%	4,2%	24,5%
Käibemaks	1 549 360	116 997	272 233	18,3%	13,5%	17,6%
Aktsiisid kokku	821 150	45 802	134 430	-21,6%	1,5%	16,4%
Alkoholiaktsiis	209 000	8 480	36 943	-54,7%	-3,6%	17,7%
Tubakaaktsiis	161 800	2 732	25 299	-27,4%	2,7%	15,6%
Kütuseaktsiis	417 000	31 169	65 256	-4,6%	3,5%	15,6%
Pakendiaktsiis	350	16	38	-22,4%	-42,5%	10,8%
Elektriaktsiis	33 000	3 405	6 895	5,0%	8,7%	20,9%
Muu aktsiis	0	0	0	-	-	-
Hasartmängumaks	21 500	1 895	3 662	11,0%	4,9%	17,0%
Tollimaks	33 000	2 088	4 905	-7,5%	7,4%	14,9%
EMK muutus	0	4 229	-17 132	-61,5%	51,0%	0,0%
Maksud EMK muutusega	6 054 720	408 761	972 604	8,1%	9,9%	16,1%

Sotsiaalmaksu laekumise kasv veebruaris 7,5% v.e.a

mln EUR



Tööandja sm 2012

Erijuhtude sm 2012

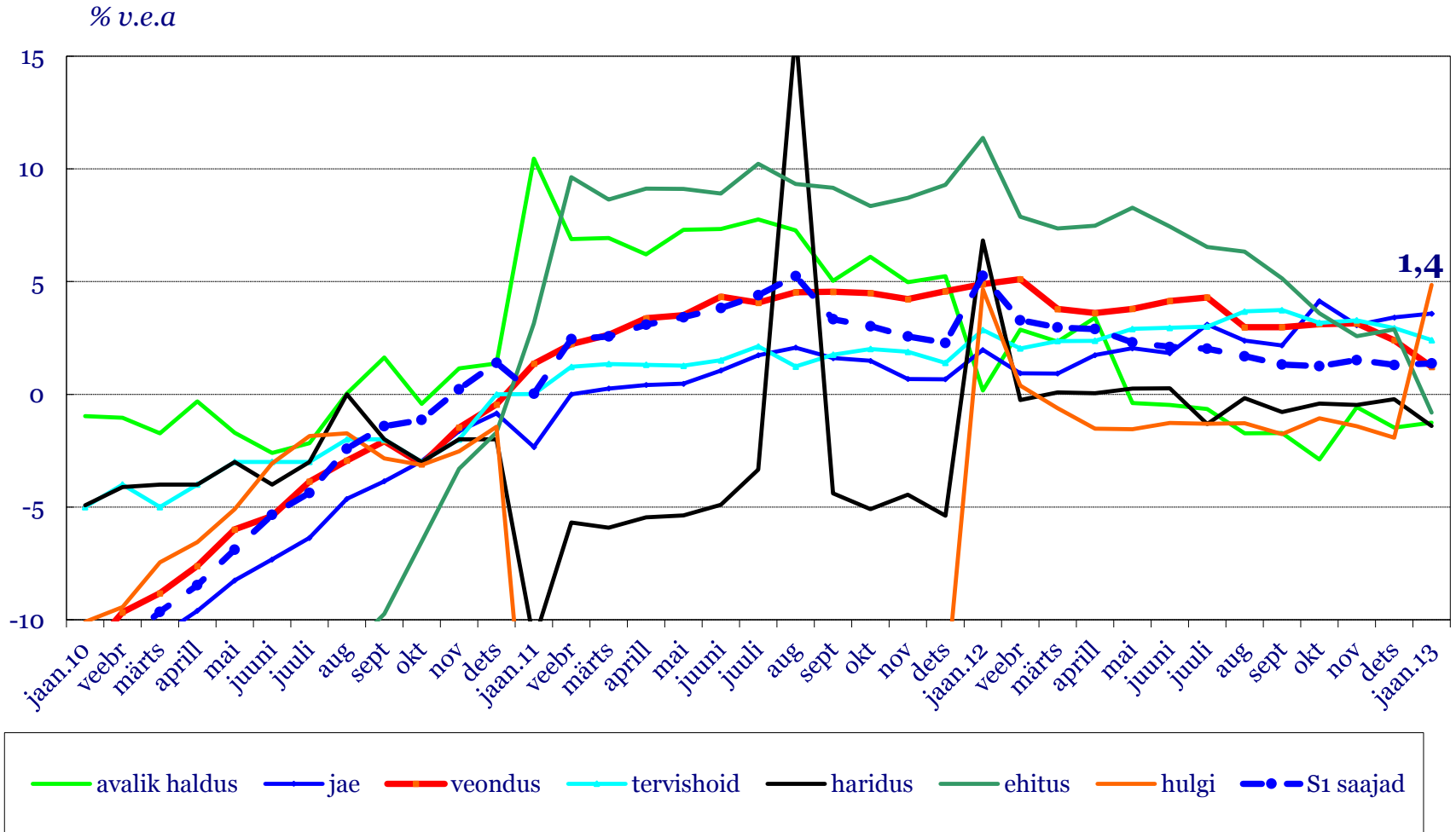
Erisoodustuse sm 2012

FIE sm 2012

RESse 2011

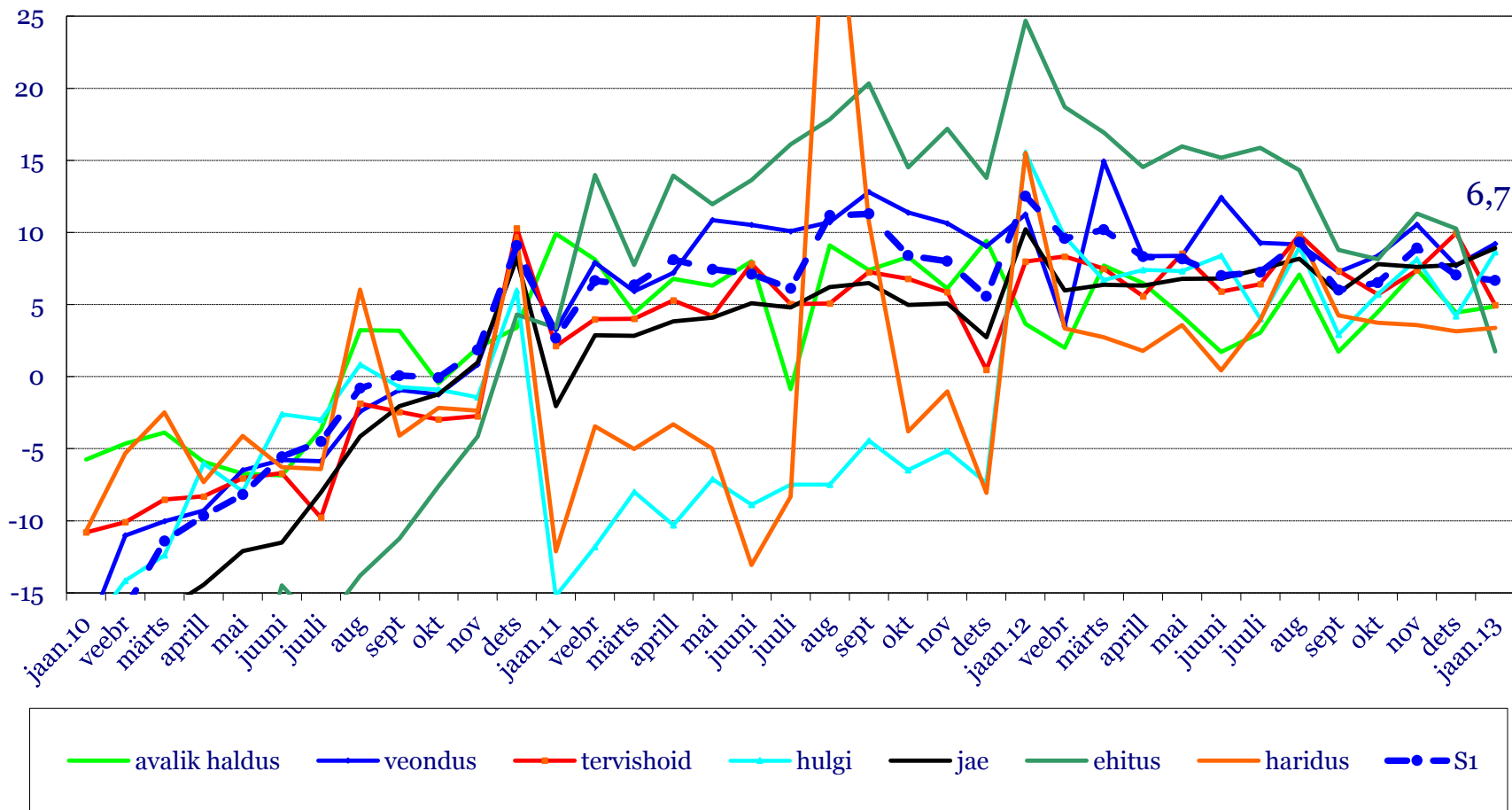
RESse 2010

Väljamaksete saajate arvu kasv on püsinud viis kuud vahemikus 1,3-1,5%

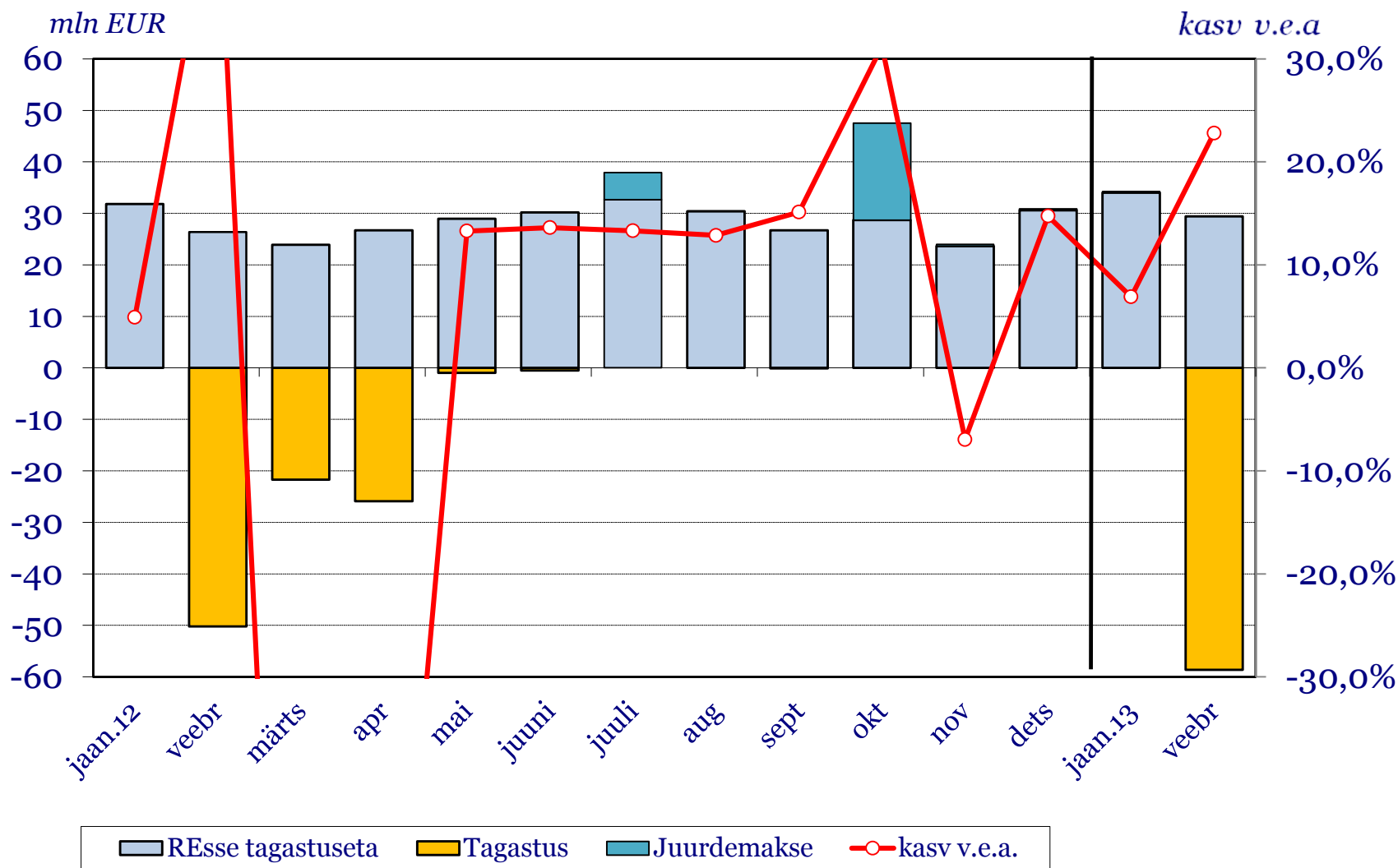


Palga väljamaksete kasv aeglustus jaanuaris veelgi

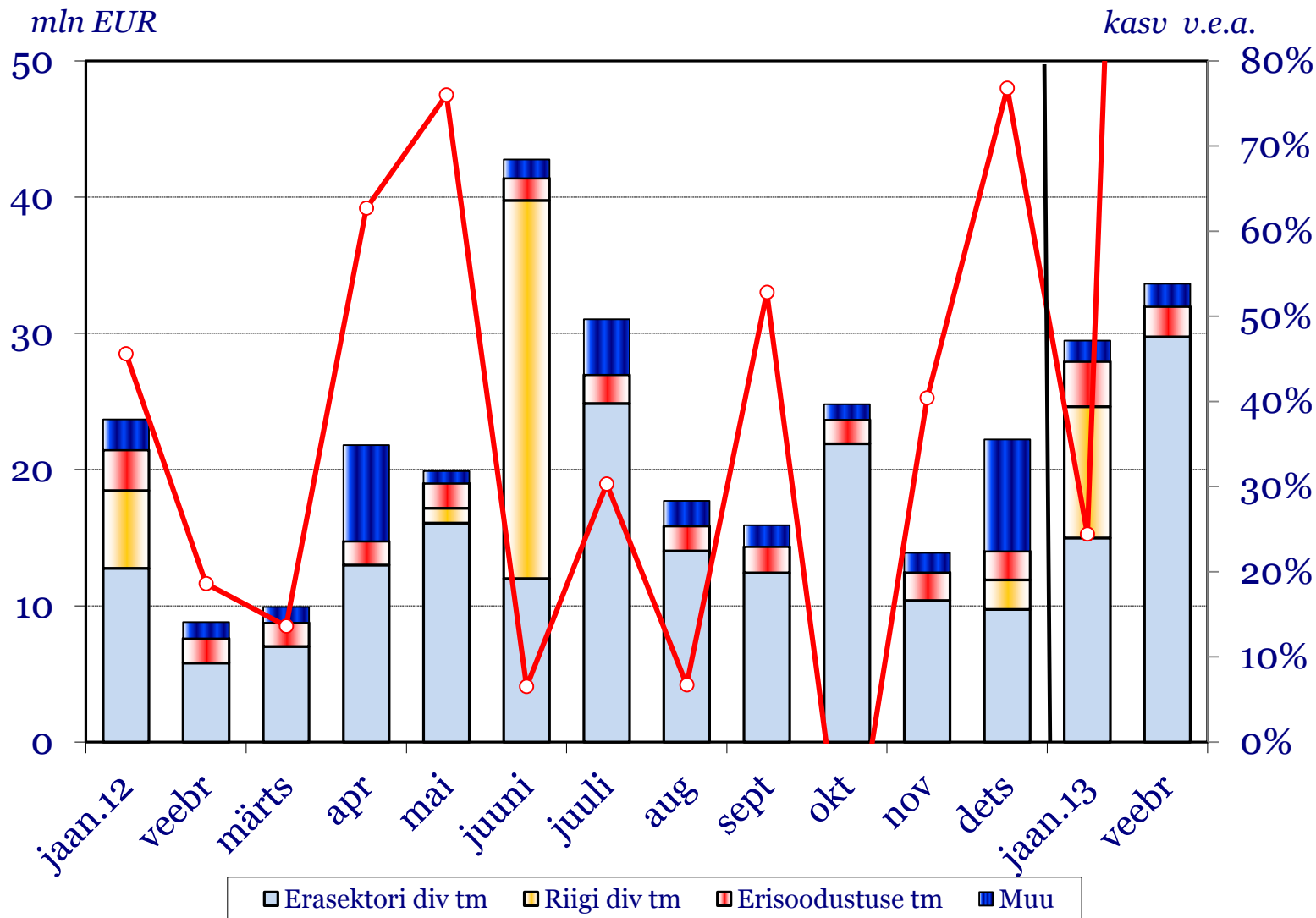
% v.e.a



Füüsilise isiku tulumaksu tagastati veebruaris 8,4 mln enam kui aasta tagasi

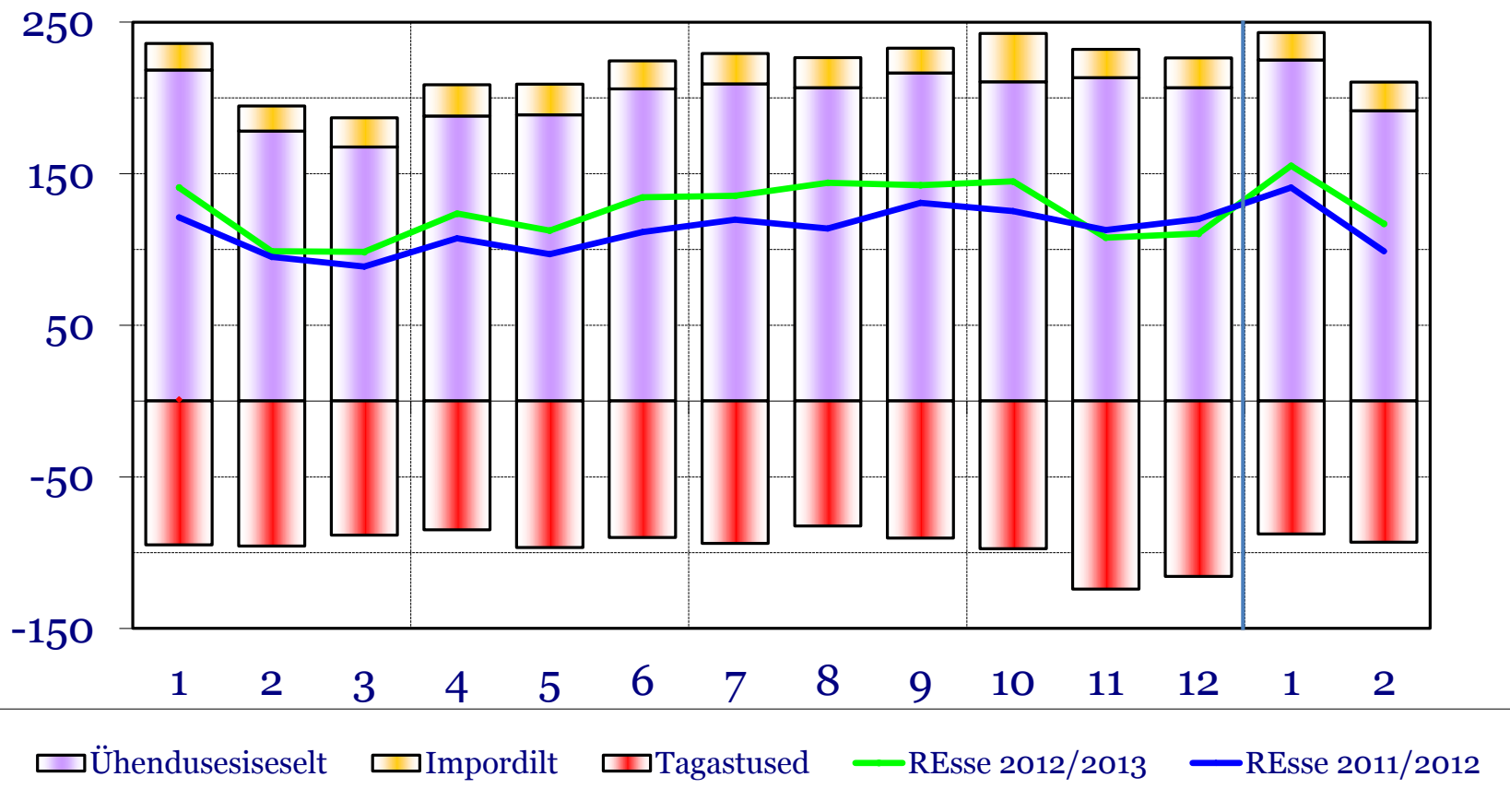


Juriidilise isiku tulumaksu laekus veebruaris ca neli korda rohkem v.e.a. tänu erasektori dividendide tulumaksu suuremale laekumisele

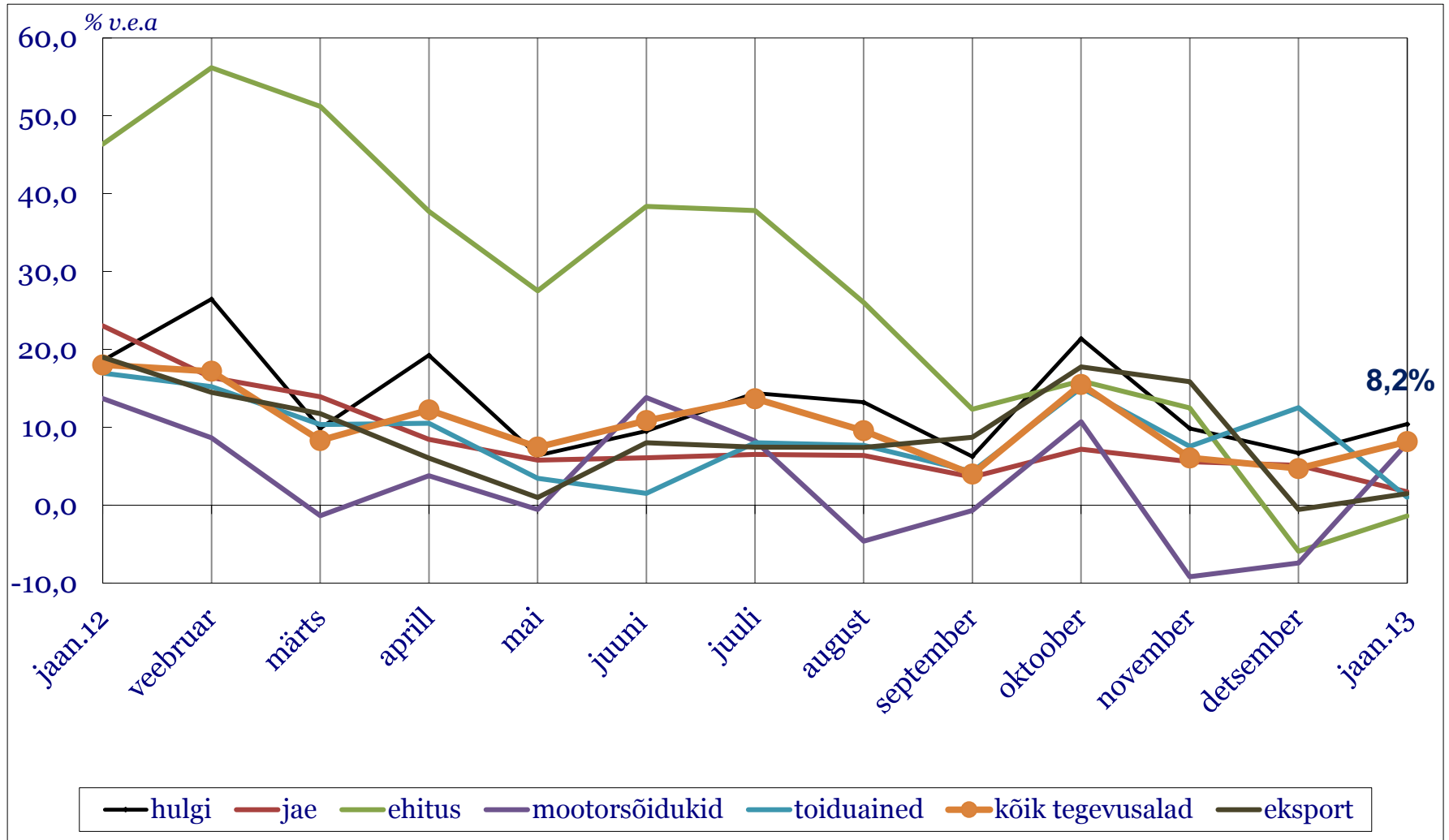


Käibemaksu laekumise kasv veebruaris +18,3% v.e.a.

mln EUR

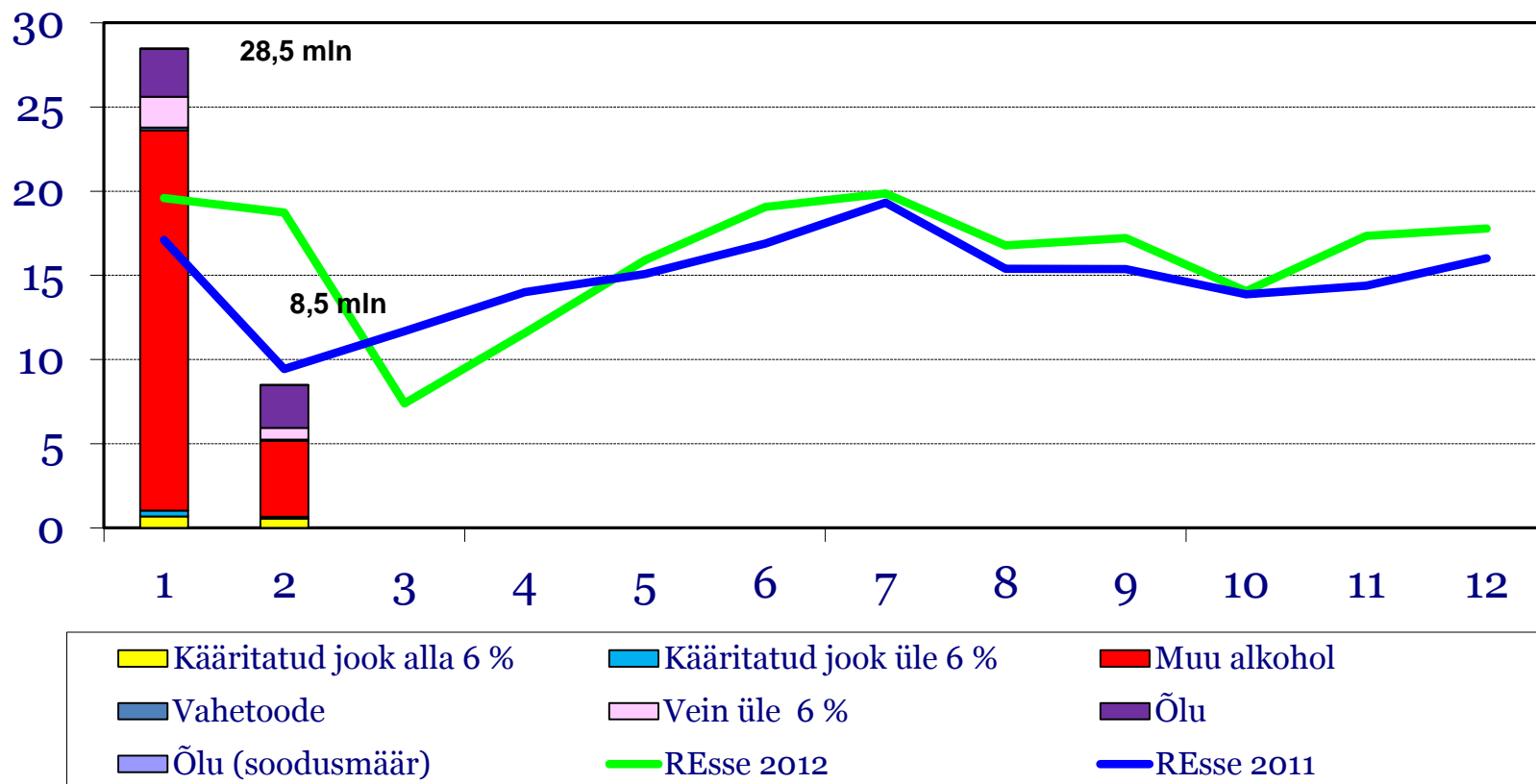


Jaauarise ehituse käibe kasv jätkuvalt negatiivne, hästi kasvasid hulgikaubanduse ja mootorsõidukite müügi käibed



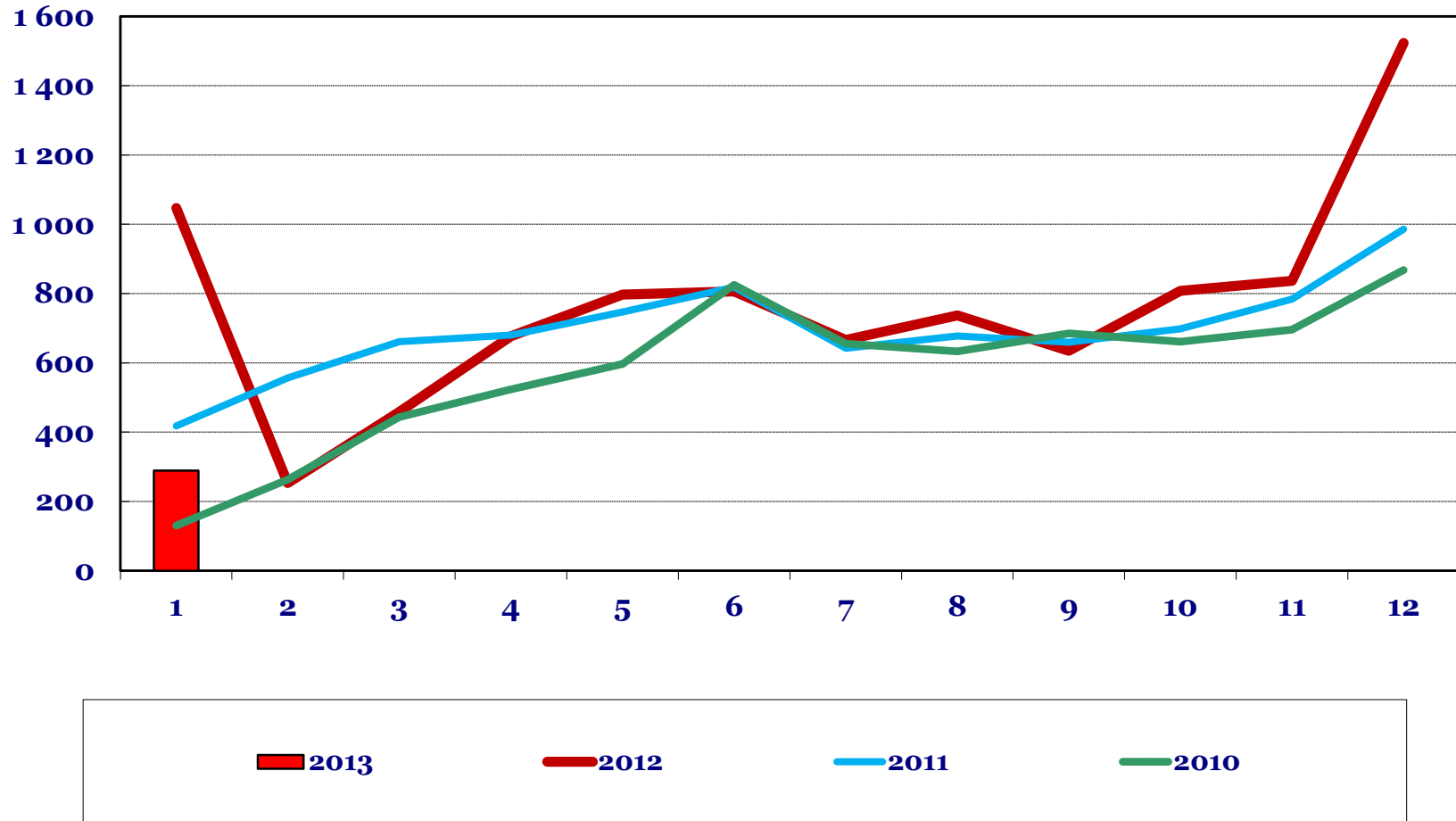
Alkoholiaktsiisi laekumine langes võrreldes eelmise aastaga, põhjuseks aktsiisimäärade tõstmisele eelnenud varude soetamine.

mln EUR



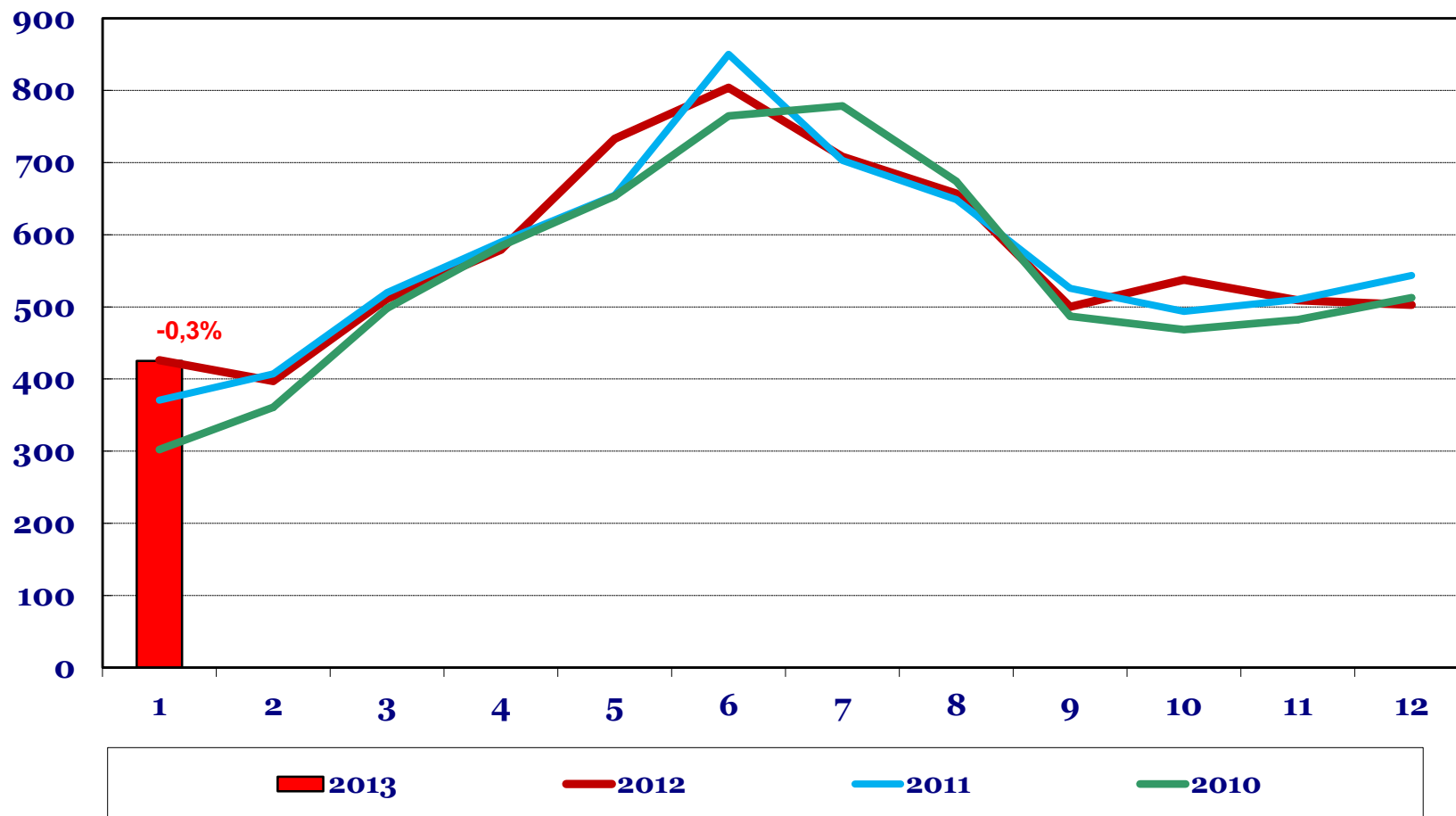
Kange alkoholi kogused mõjutatud aktsiisimäärade tõstmisest ja sellega kaasnenud varude soetamisest

HL



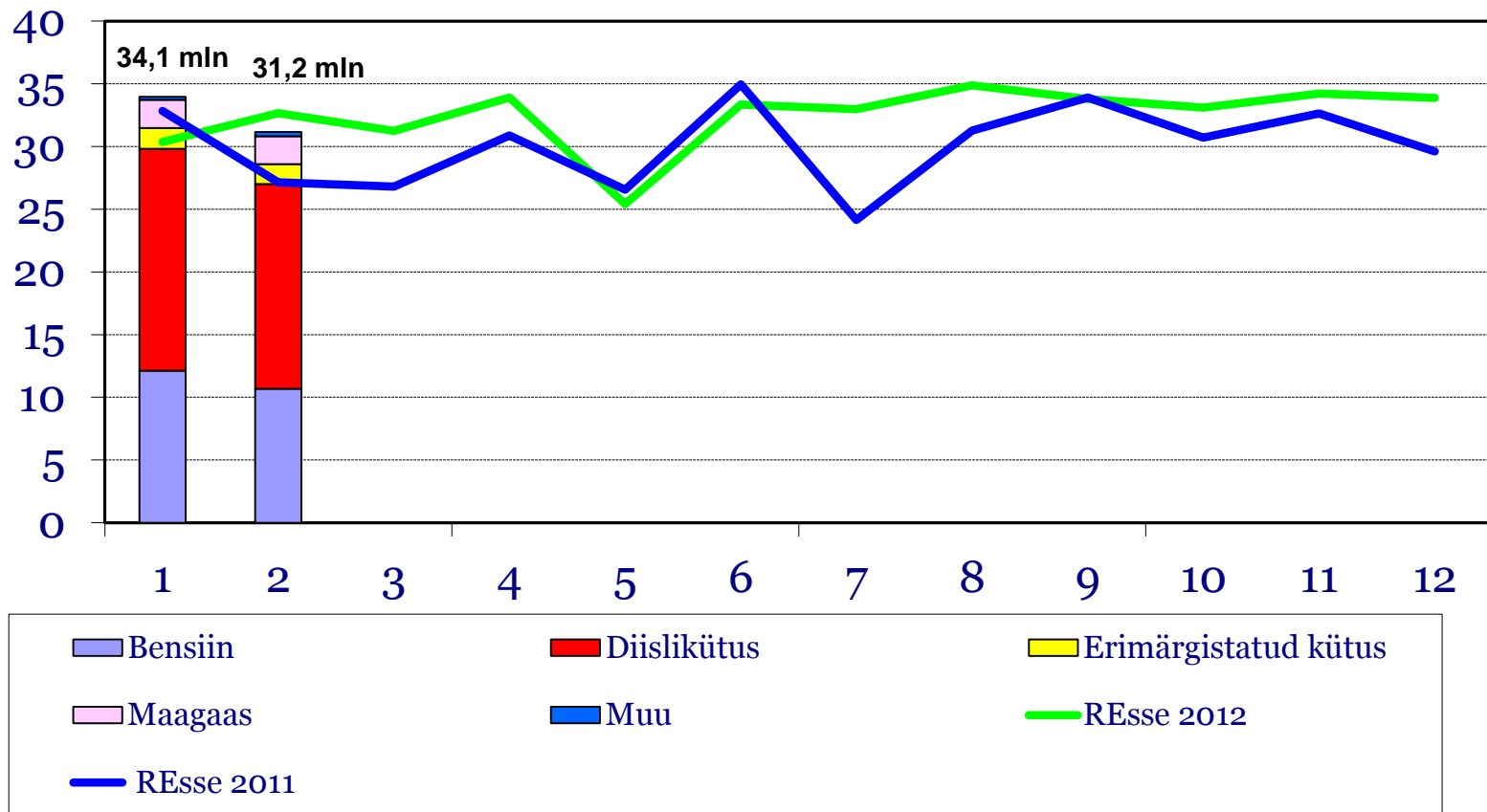
Õlle deklareeritud kogused jäid jaanuaris eelmise aasta tasemele alla

HL

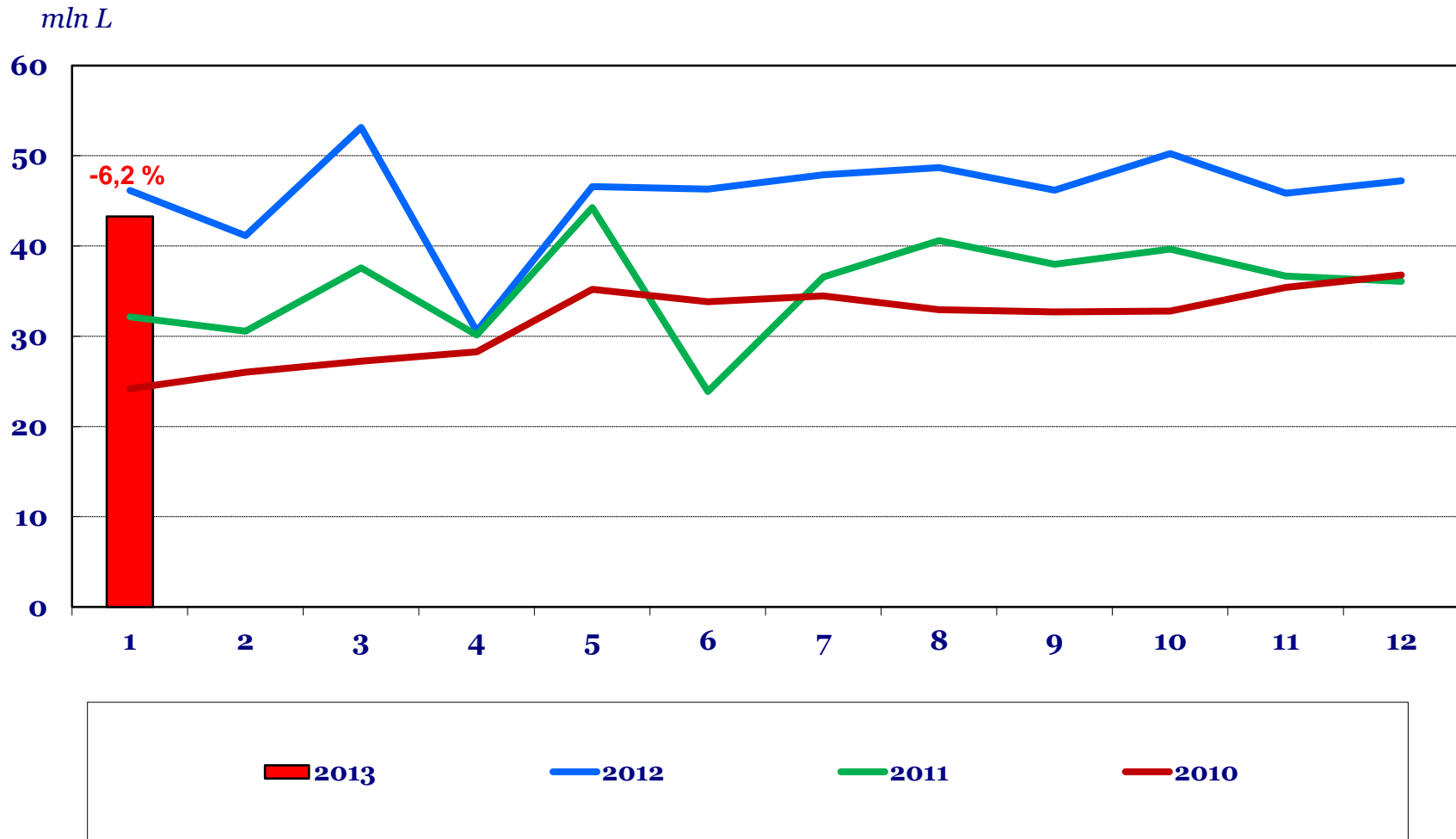


Kütuseaktsiisi laekumine langes veebruaris 4,6% võrreldes eelmise aasta sama perioodiga

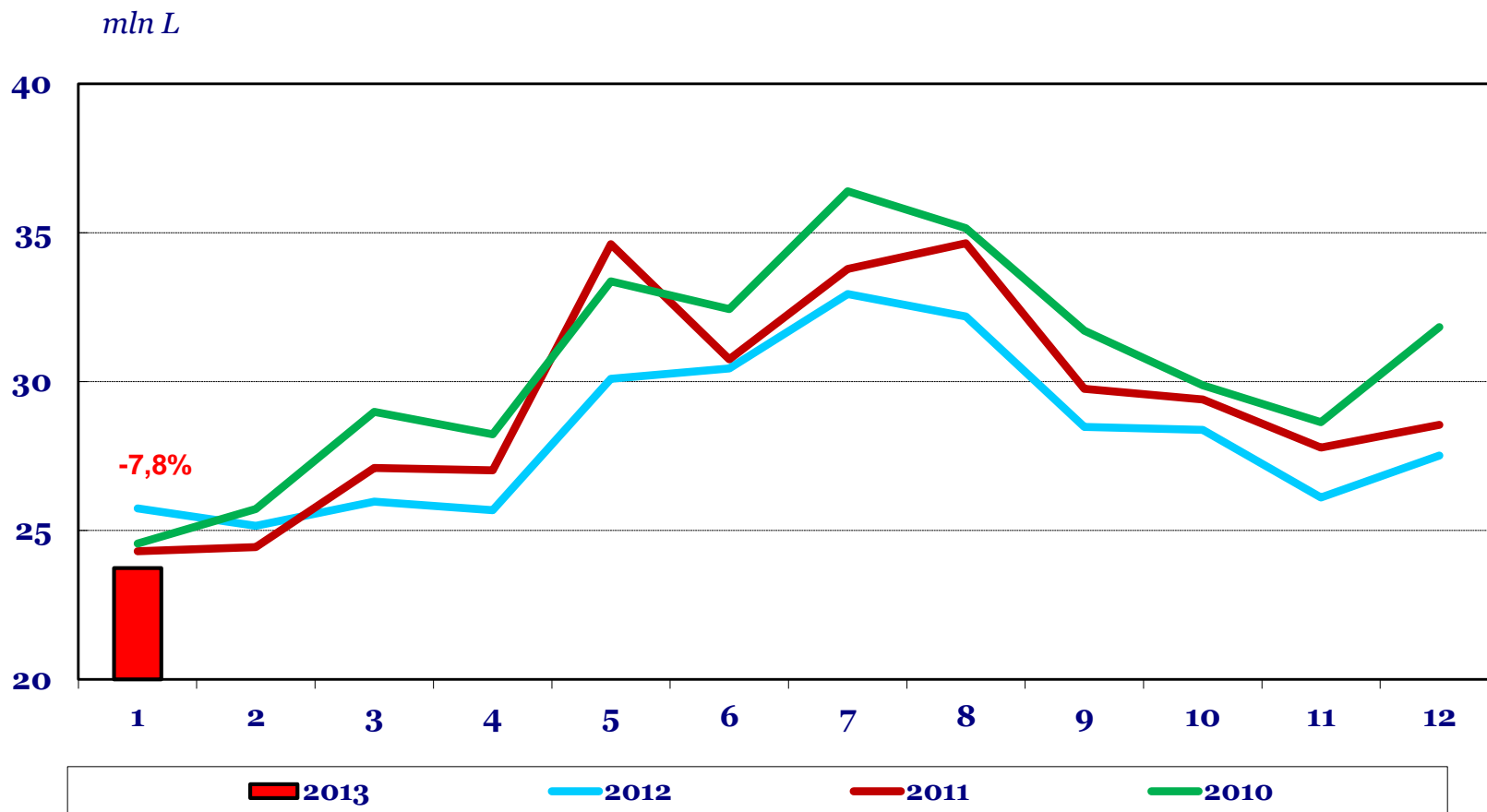
mln EUR



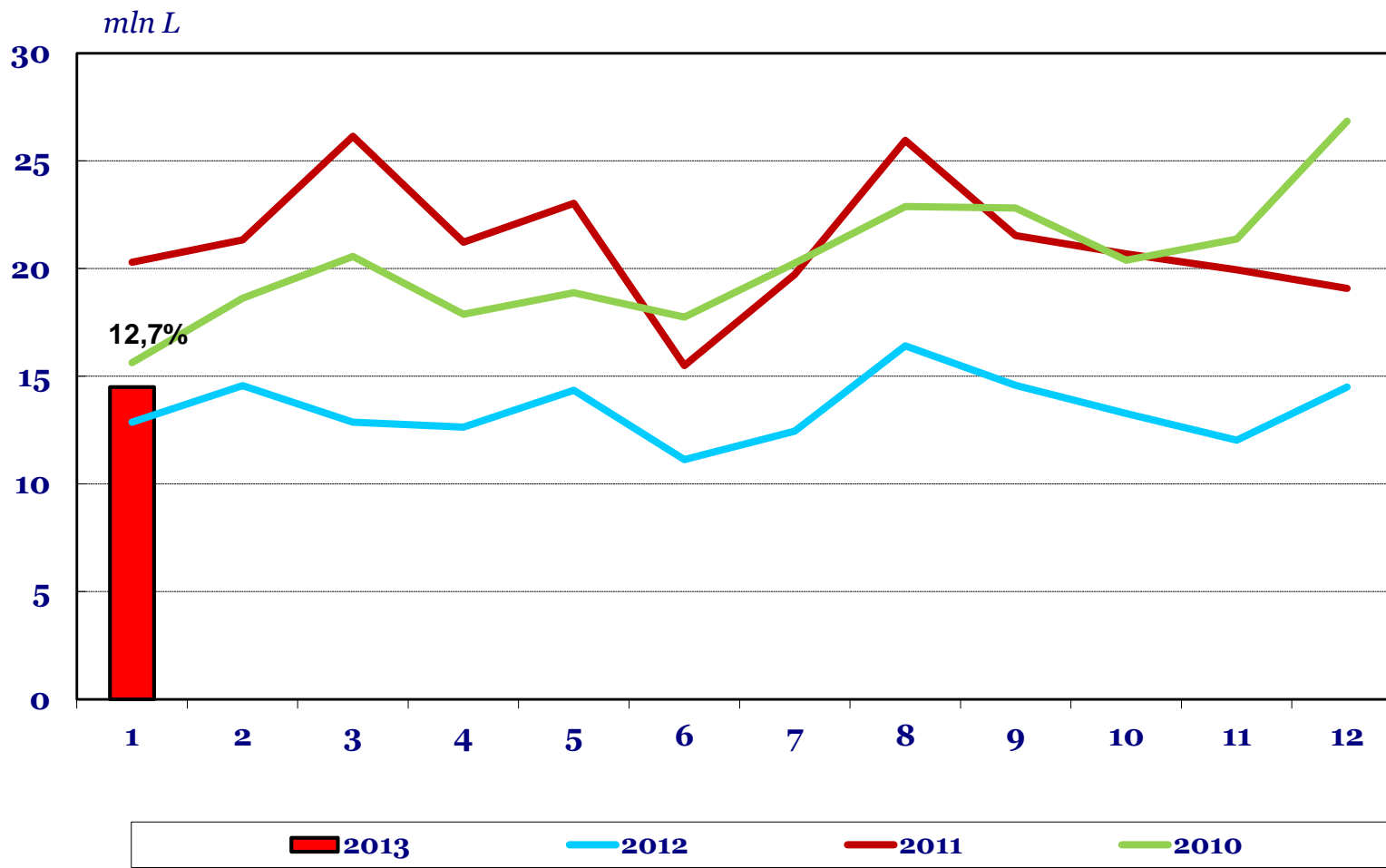
Jaanuaris pöördus diislikütuse deklareerimine langusesse



Bensiini deklareerimine jääb jätkuvalt eelmise aasta tasemele alla

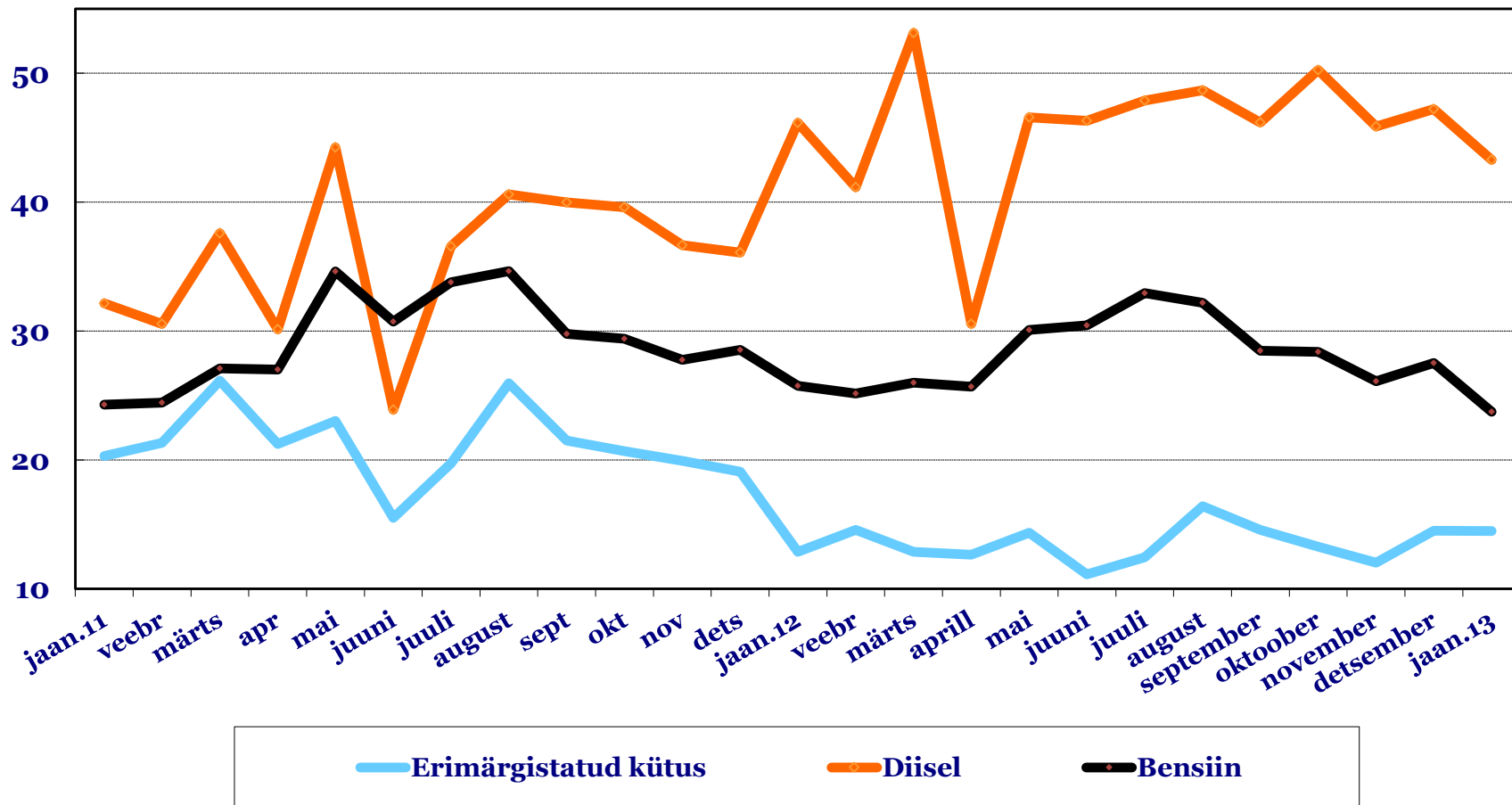


Eriotstarbelise diislikütuse kogused pöördusid jaanuaris kasvule



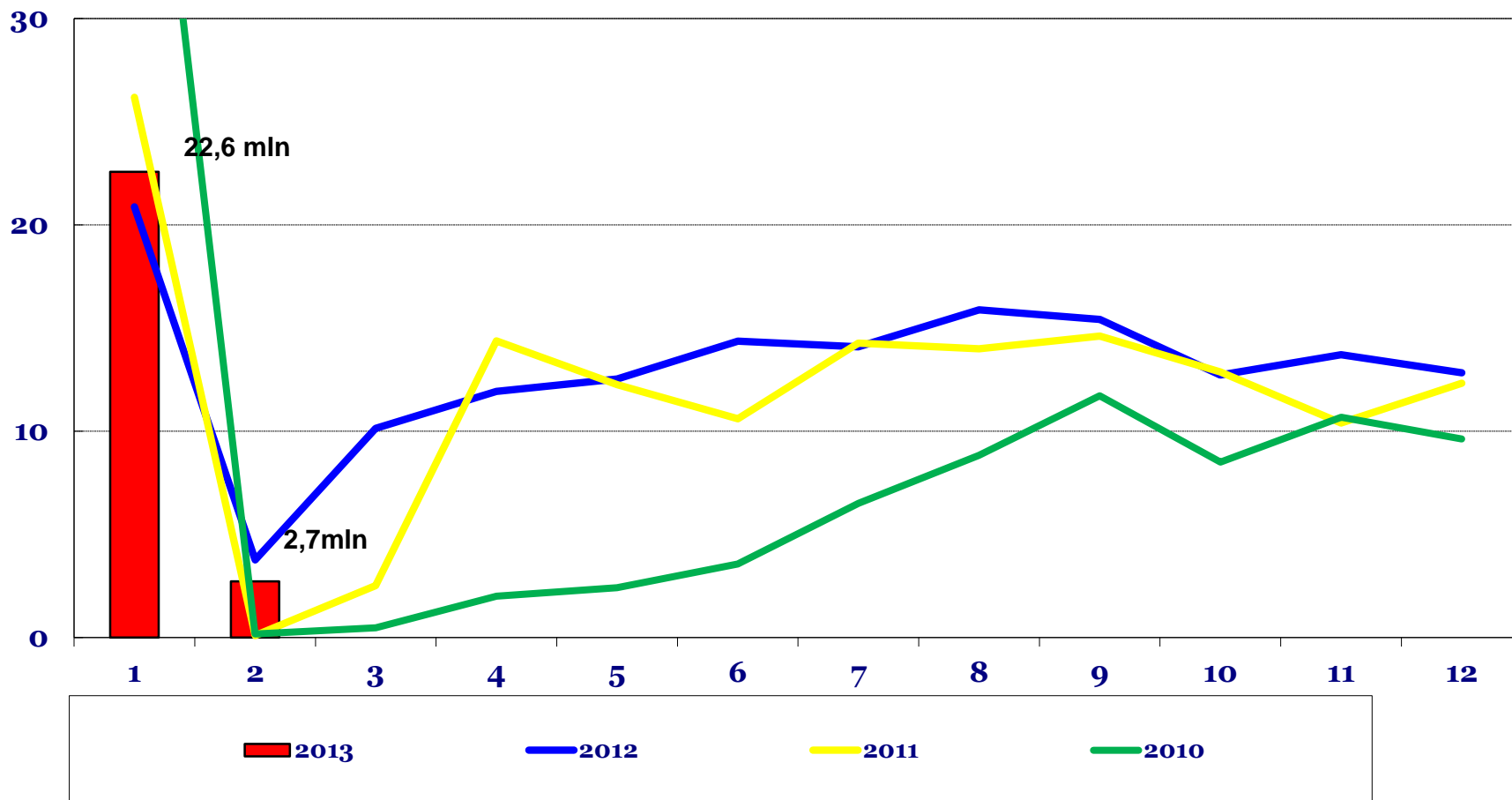
Kütuste kogused 2011 - 2013

mln L

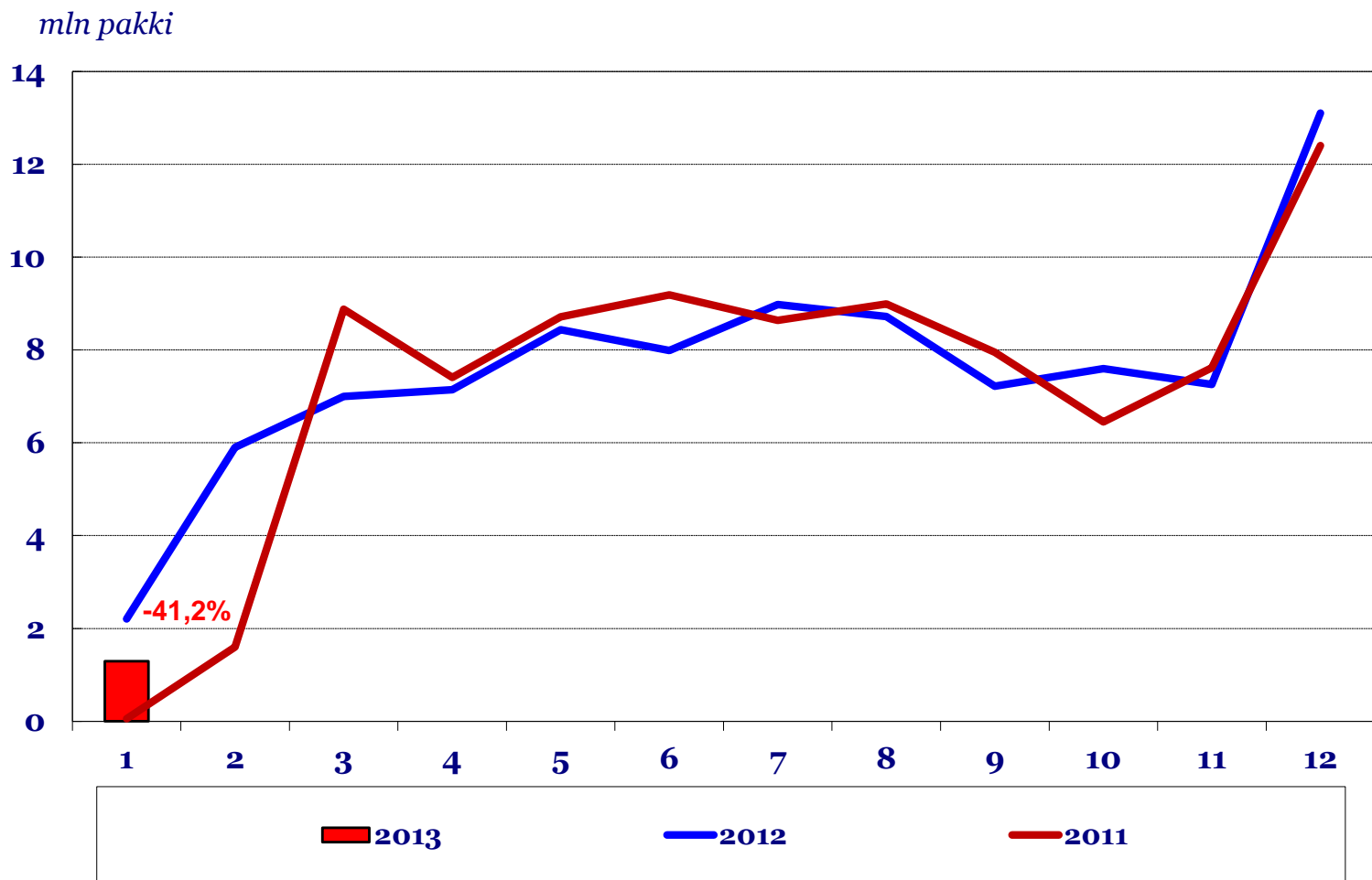


Tubakaaktsiisi laekumine vähenes jaanuaris 27,4 % v.e.a.

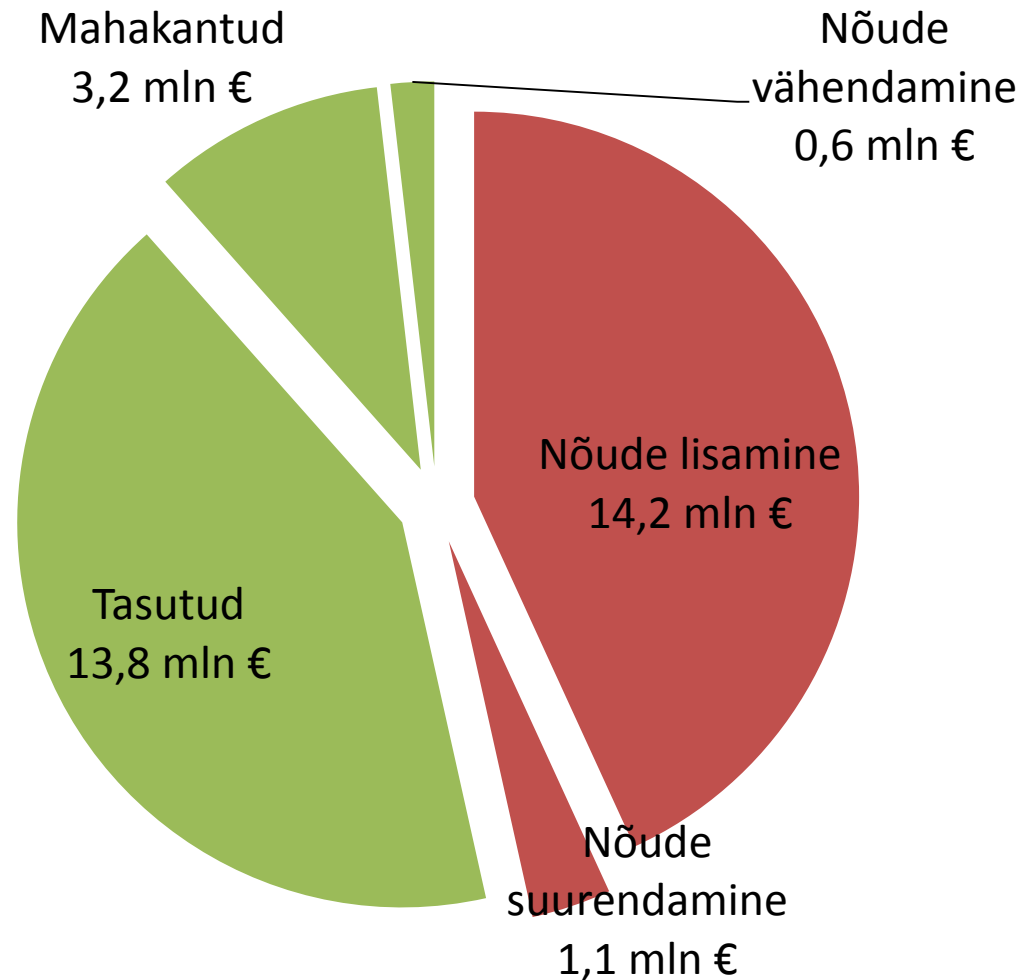
mln EUR



Sigaretide deklareeritud kogused mõjutatud aasta alguses toimunud aktsiisimäärade tõstmisest



Maksuvõla muutus veebruaris



Täna tähelepanu eest!