



**RAHANDUS-
MINISTEERIUM**

MINISTRY of FINANCE of the REPUBLIC of ESTONIA

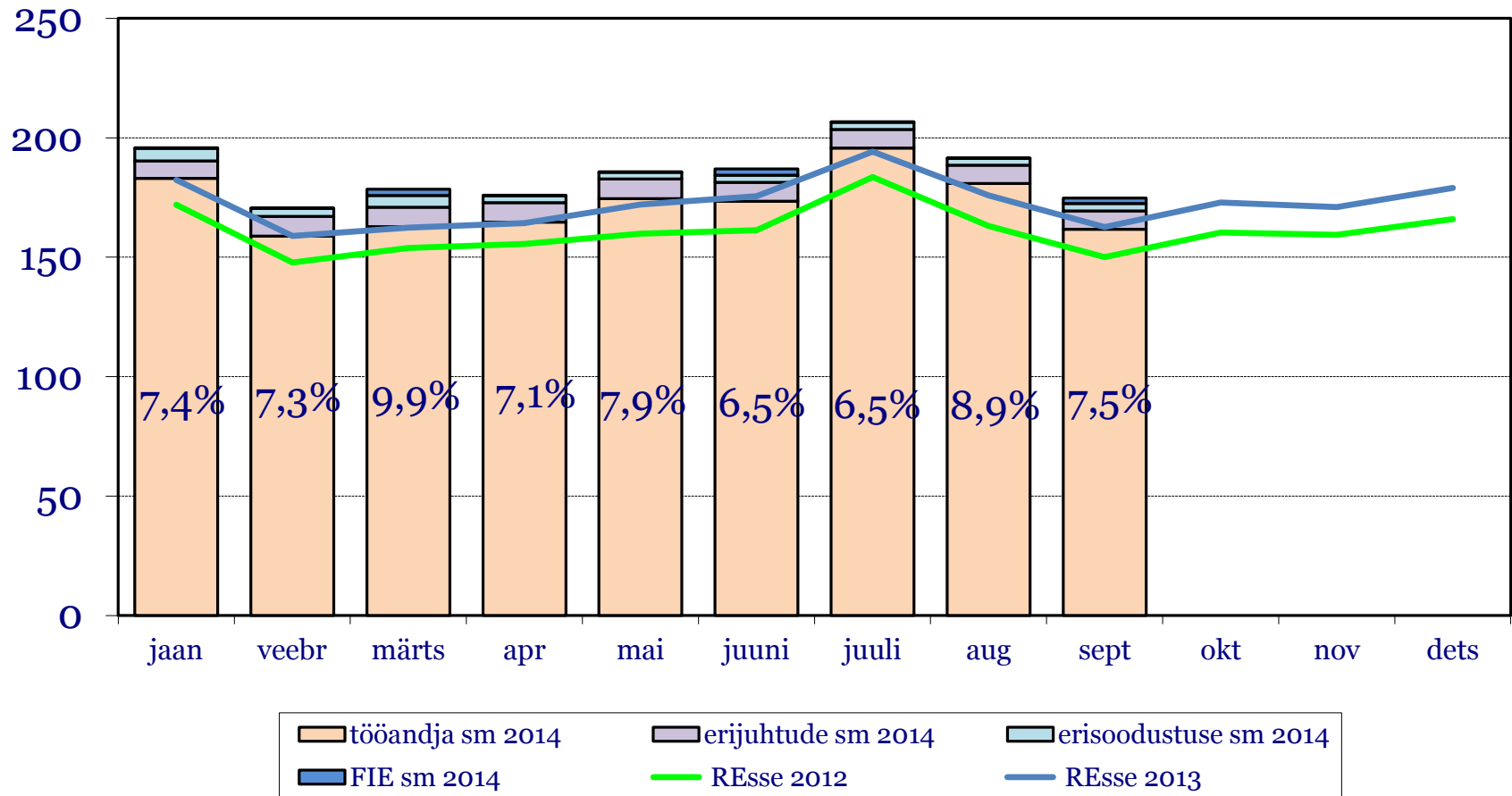
**Septembris laekus riigieelarvesse
453,5 mln eurot makse, mis on
9,8% rohkem kui eelmisel aastal**

2014. aasta laekumine

Laekumised	EELARVE 2014 (tuh EUR)	september 2014 (tuh EUR)	9 kuu 2014 (tuh EUR)	september v.e.a	9 kuu v.e.a	EELARVE 2014 täitmine
Keskvalitsuse maksud	5 467 410	453 476	4 077 074	9,8%	7,6%	74,6%
Tulumaks	657 020	46 221	477 913	2,6%	7,4%	72,7%
Füüsilise isiku tulumaks	331 150	32 343	224 085	8,1%	14,9%	67,7%
Juriidilise isiku tulumaks	325 870	13 878	253 828	-8,2%	1,6%	77,9%
Sotsiaalmaks	2 245 740	174 813	1 666 775	7,5%	7,6%	74,2%
Raskeveokimaks	4 200	24	3 176	20,4%	5,7%	75,6%
Käibemaks	1 672 900	156 887	1 266 985	22,0%	8,7%	75,7%
Aktsiisid kokku	836 850	70 999	622 606	-2,2%	5,5%	74,4%
Alkoholiaktsiis	225 000	15 832	160 347	-12,5%	3,3%	71,3%
Tubakaaktsiis	175 400	16 086	136 068	1,0%	9,2%	77,6%
Kütuseaktsiis	402 000	36 666	301 452	1,3%	5,7%	75,0%
Pakendiaktsiis	250	23	59	-	-76,6%	23,7%
Elektriaktsiis	34 200	2 392	24 679	3,1%	-1,2%	72,2%
Muu aktsiis	0	0	0	-	-	-
Hasartmängumaks	22 000	1 950	17 331	11,6%	7,8%	78,8%
Tollimaks	28 700	2 581	22 288	5,8%	2,0%	77,7%
EMK muutus	0	8 000	5 063	-63,0%	-43,2%	-
Maksud EMK muutuse ja edasiantavate maksudega	6 625 147	544 839	4 919 191	6,6%	7,7%	74,3%

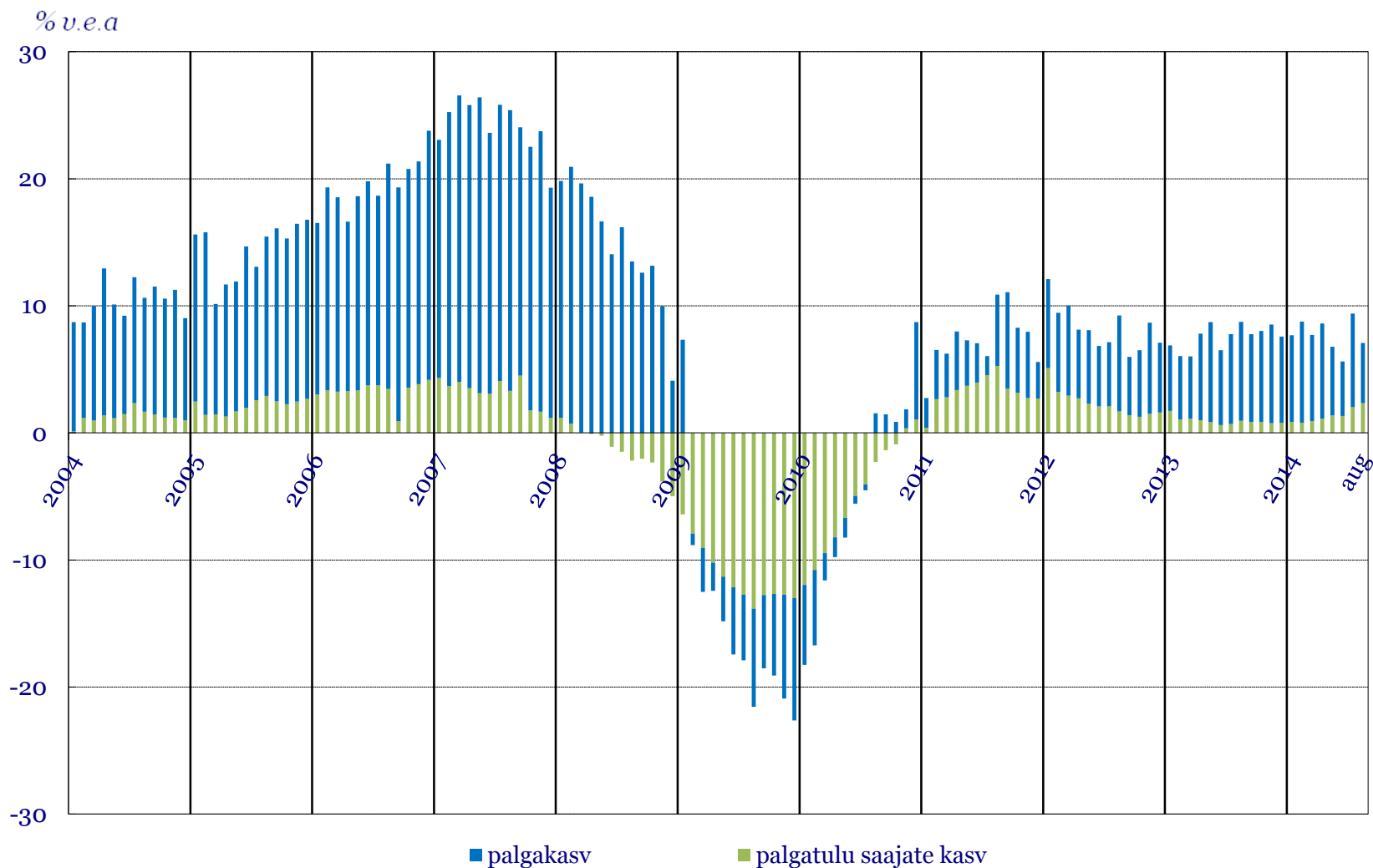
Sotsiaalmaksu laekumine kasvas septembris 7,5% v.e.a

mln EUR



Keskmise palga kasv aeglustus augustis 4,8%le v.e.a

Palgatulu saajate kasv kiirenes 2,4%le v.e.a



Kogu majanduse deklareeritud keskmise palga ja hõive kasv v.e.a

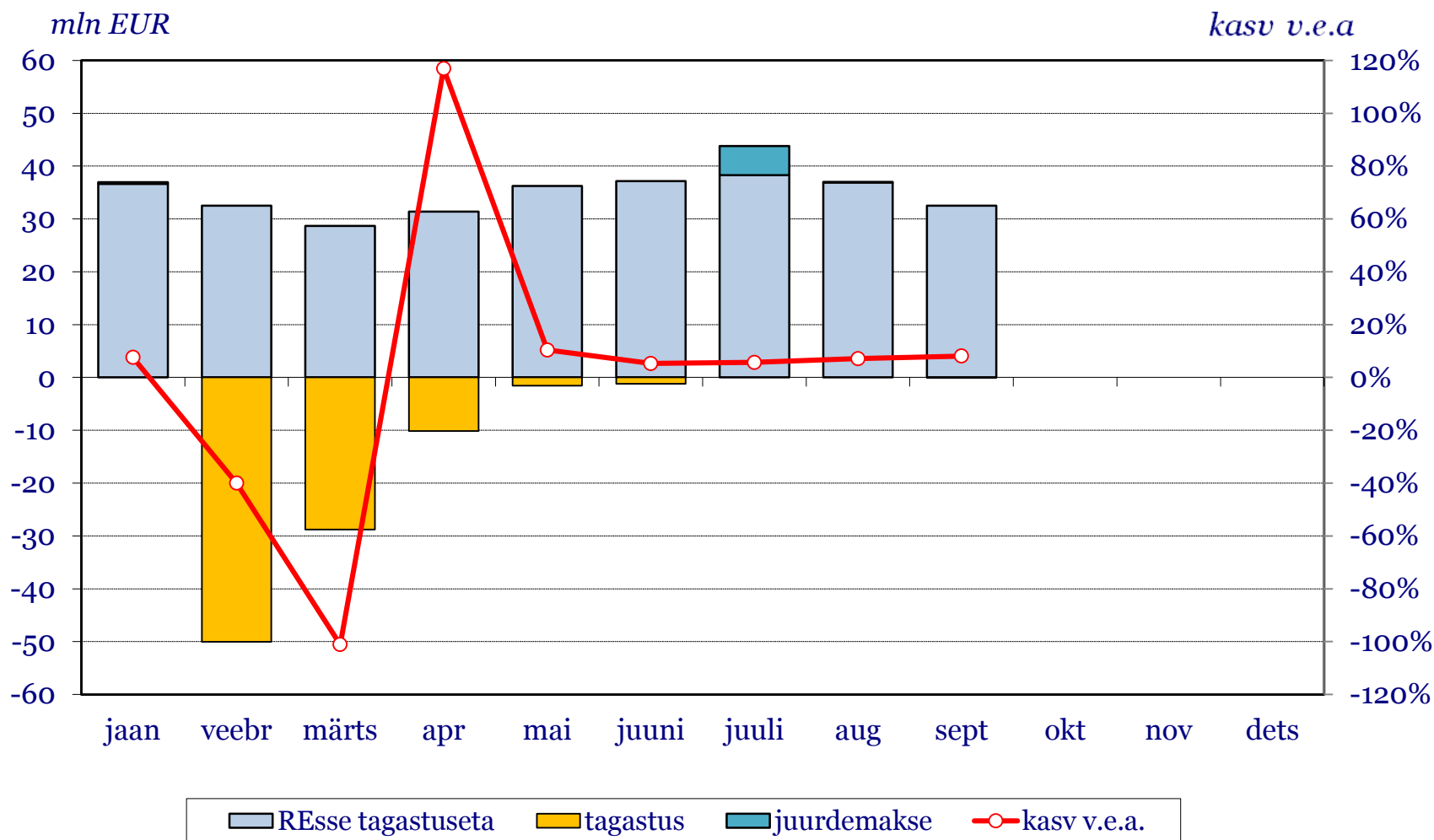
TÖR mõju hõivele oli suurim ehituse, jaekaubanduse ning majutuse ja toitlustuse tegevusaladel

2014	KESKMINE PALK			HÕIVE			2014 jaanuar	
	juuni	juuli	august	juuni	juuli	august	hõive	osakaal
Töötlev tööstus	5,1%	9,2%	5,6%	2,1%	2,4%	2,2%	96 744	18%
Avalik haldus ja riigikaitse; kohustuslik sotsiaalkindlustus	6,9%	9,9%	8,9%	-3,1%	-1,0%	-3,3%	63 657	12%
Jaekaubandus, v.a mootorsõidukid ja mootorrattad	8,0%	7,9%	4,1%	4,1%	5,3%	7,8%	41 791	8%
Veondus ja laondus	3,3%	6,3%	2,5%	-0,4%	-0,3%	0,4%	35 670	7%
Tervishoid ja sotsiaalhoolekanne	3,2%	7,4%	5,3%	3,1%	3,5%	3,1%	35 074	7%
Ehitus	3,2%	3,4%	-0,6%	-0,2%	-0,3%	2,7%	33 982	6%
Haridus	0,8%	12,4%	6,1%	-1,6%	0,4%	-1,7%	32 657	6%
Haldus- ja abitegevused	5,2%	8,1%	5,1%	0,6%	0,3%	0,8%	29 913	6%
Hulgikaubandus, v.a mootorsõidukid ja mootorrattad	4,5%	7,9%	6,4%	-3,4%	-2,8%	-2,6%	24 035	5%
Kunst, meelelahutus ja vaba aeg	6,3%	8,5%	2,7%	0,0%	-0,8%	2,8%	19 582	4%
Kutse-, teadus- ja tehnikaalane tegevus	5,3%	4,7%	6,3%	-1,2%	0,5%	0,4%	19 563	4%
Majutus ja toitlustus	4,7%	4,1%	0,6%	6,6%	10,2%	17,2%	18 823	4%
Info ja side	10,4%	8,4%	15,3%	1,9%	2,2%	2,0%	16 776	3%
Kinnisvaraalane tegevus	10,3%	10,9%	9,7%	-0,4%	-0,5%	0,5%	15 565	3%
Põllumajandus, metsamajandus ja kalapüük	1,9%	6,9%	5,0%	4,9%	5,6%	5,3%	13 752	3%
Mootorsõidukite ja mootorrattaste hulgi- ja jaemüük ning remont	2,6%	3,2%	2,5%	4,0%	4,9%	6,1%	10 034	2%
Finants- ja kindlustustegevus	0,7%	5,3%	5,7%	6,6%	7,2%	6,6%	9 886	2%
Elektri, gaasi, auruga varustamine; veevarustus; kanalisatsioon; jäätmekäitlus	4,1%	8,0%	2,3%	-2,6%	-2,0%	-3,3%	8 742	2%
Mäetööstus	2,0%	5,6%	1,2%	-3,4%	-2,2%	-2,6%	5 088	1%
KOKKU kasv v.e.a	4,5%	7,5%	4,8%	1,1%	2,0%	2,4%	531 334	

Üle 10%
Üle keskmise
Negatiivne

Üle 5%
Üle keskmise
Negatiivne

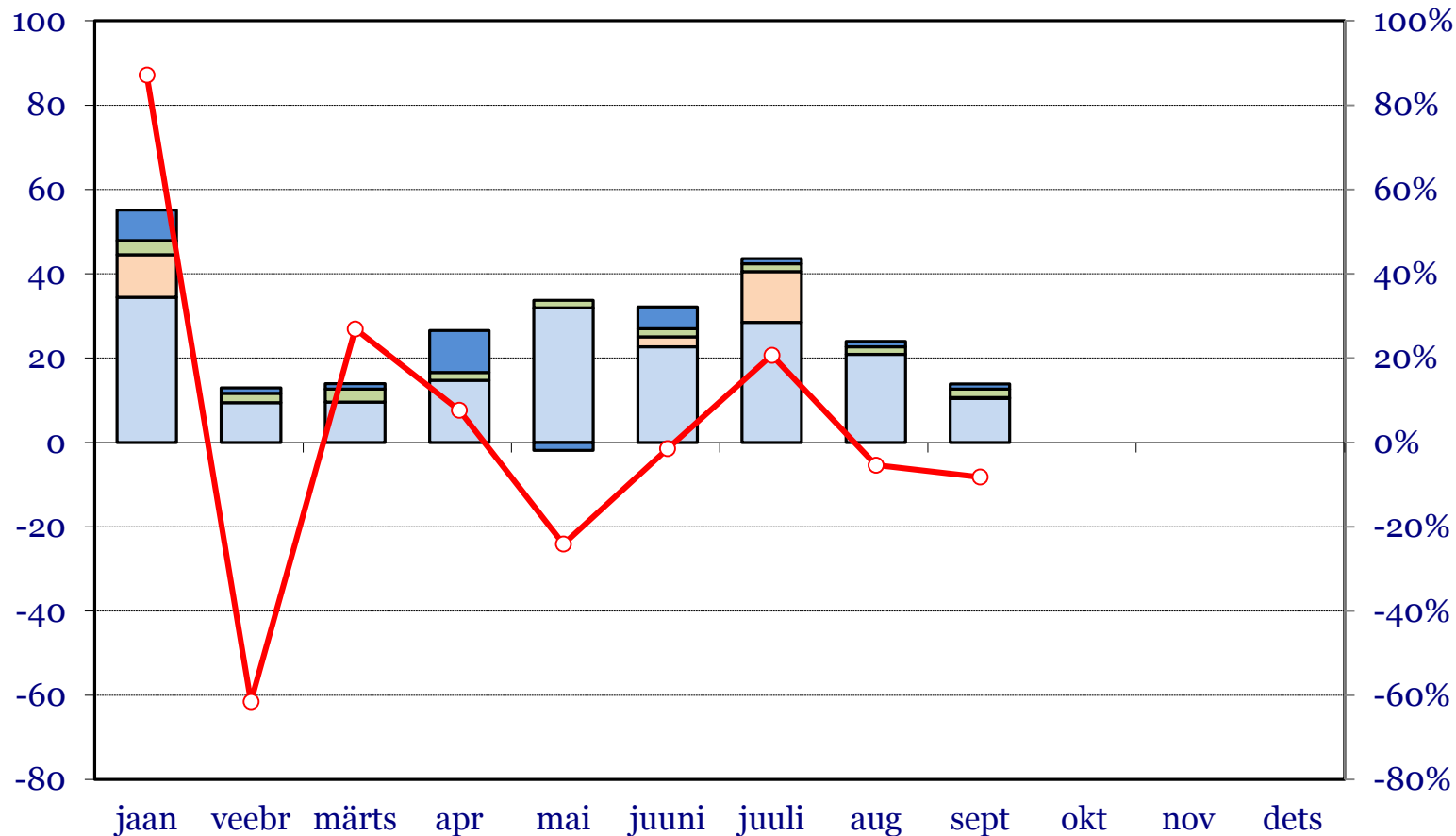
Füüsilise isiku tulumaksu laekumine kasvas septembris 8,1% v.e.a



Juriidilise isiku tulumaksu laekus septembris 8,2% vähem v.e.a peamiselt erasektori dividendide väljamaksete vähenemise tõttu

mln EUR

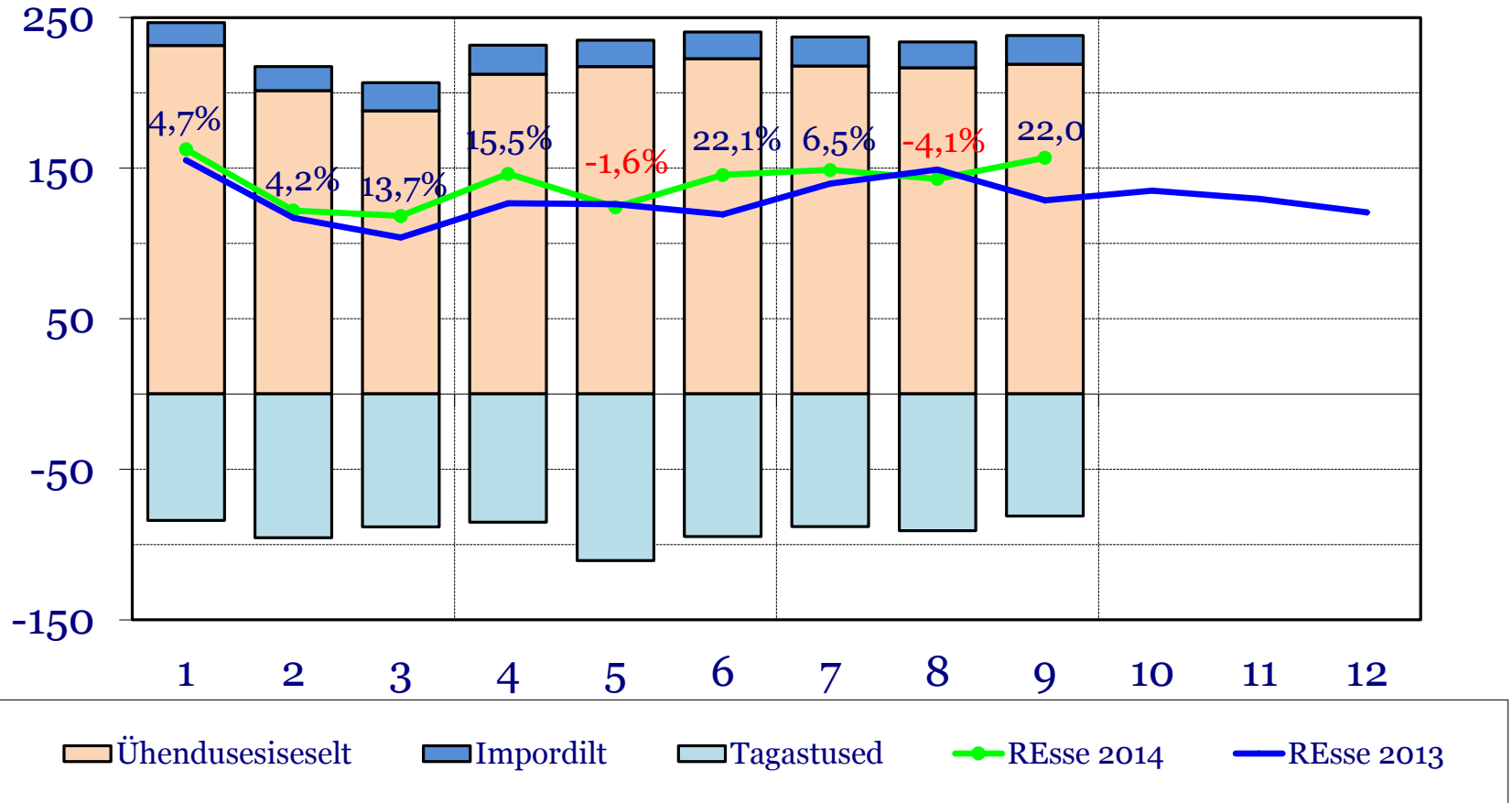
kasv v.e.a



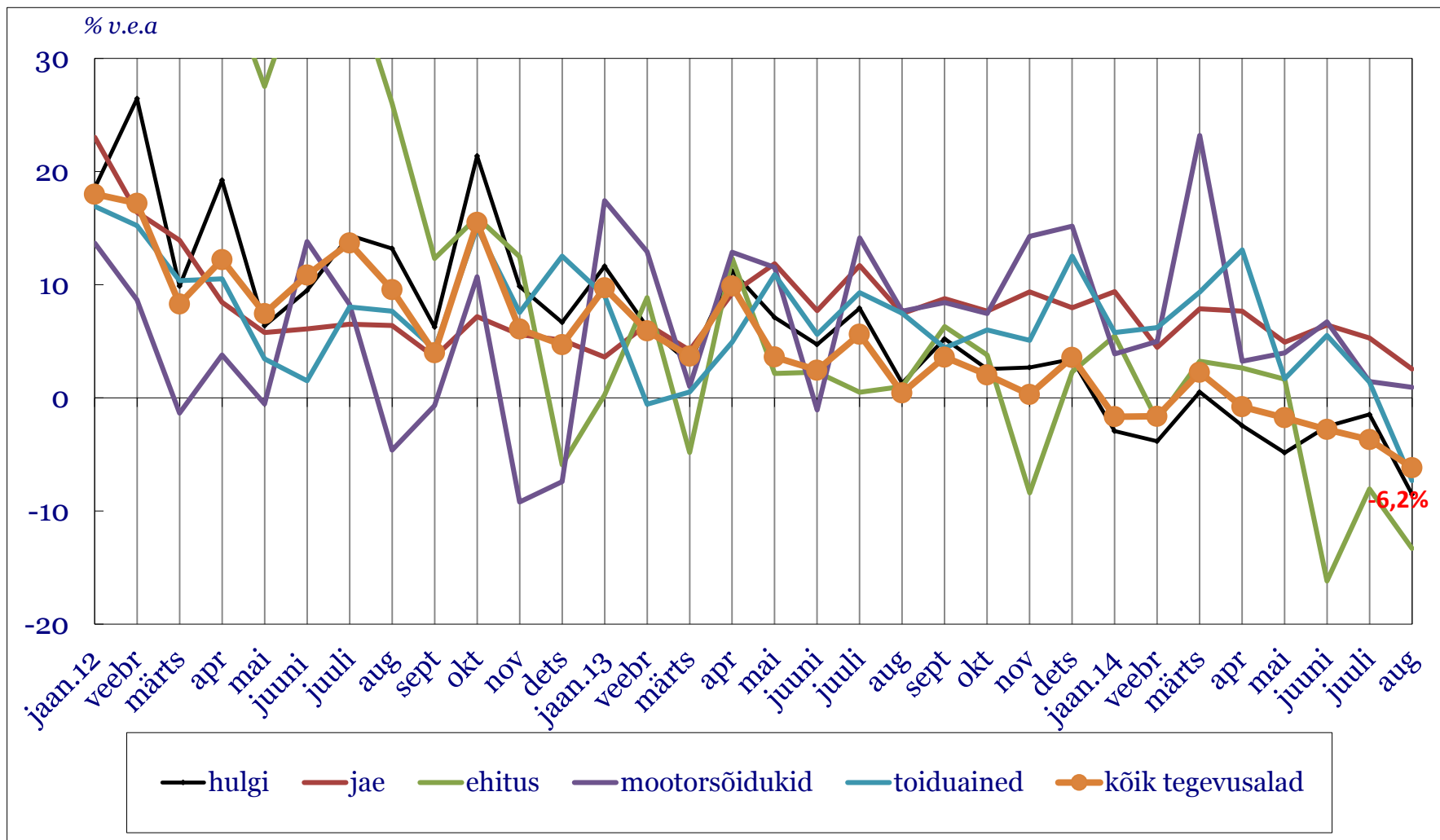
erasektori div tm riigi div tm erisoodustuse tm muu kasv v.e.a.

Käibemaksu septembrikuise kõrge kasvu taga on tagastuste madal tase ja eelmise aasta madal baas

mln EUR

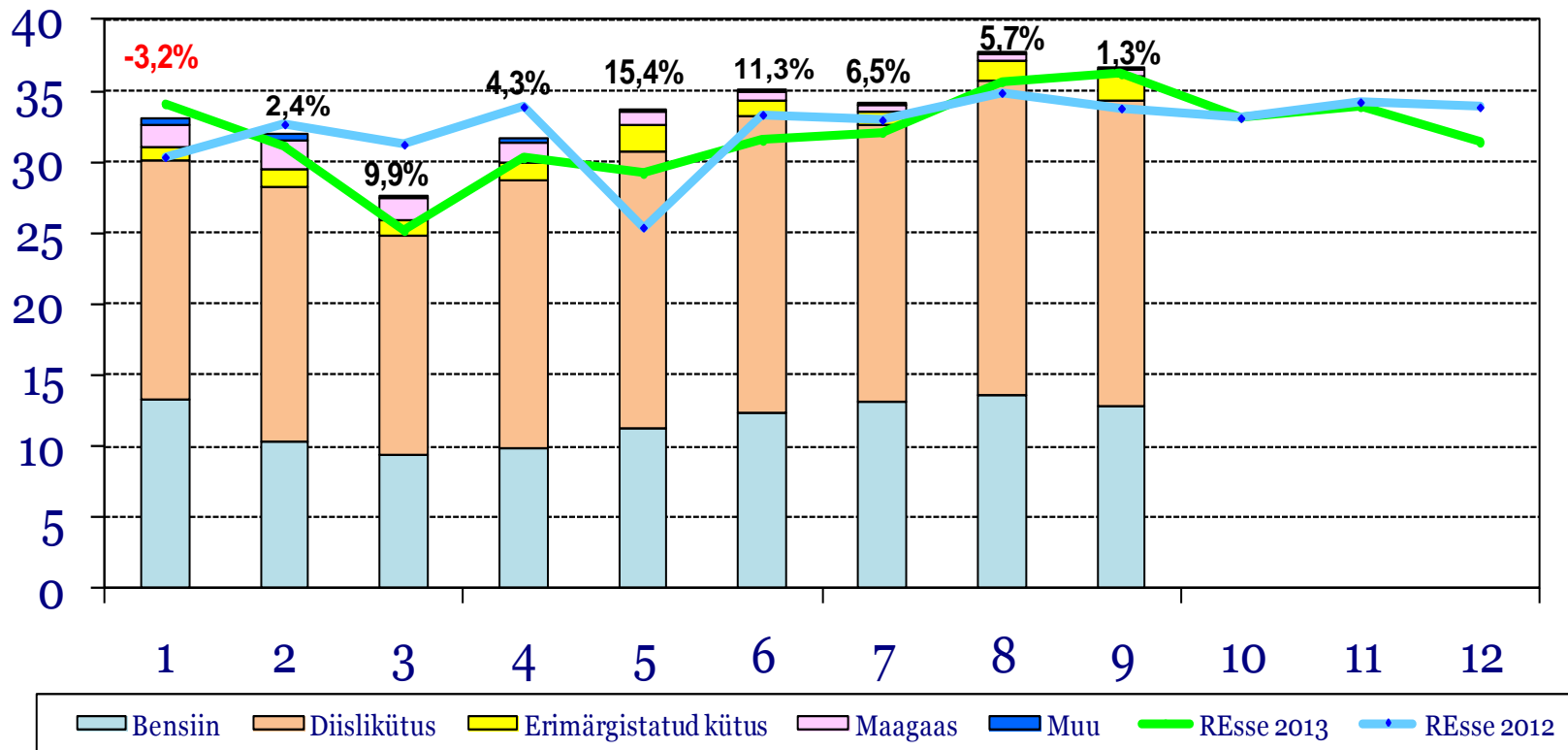


Maksustatava käibe deklareerimine väheneb, samal ajal käibemaksu laekumine kasvab

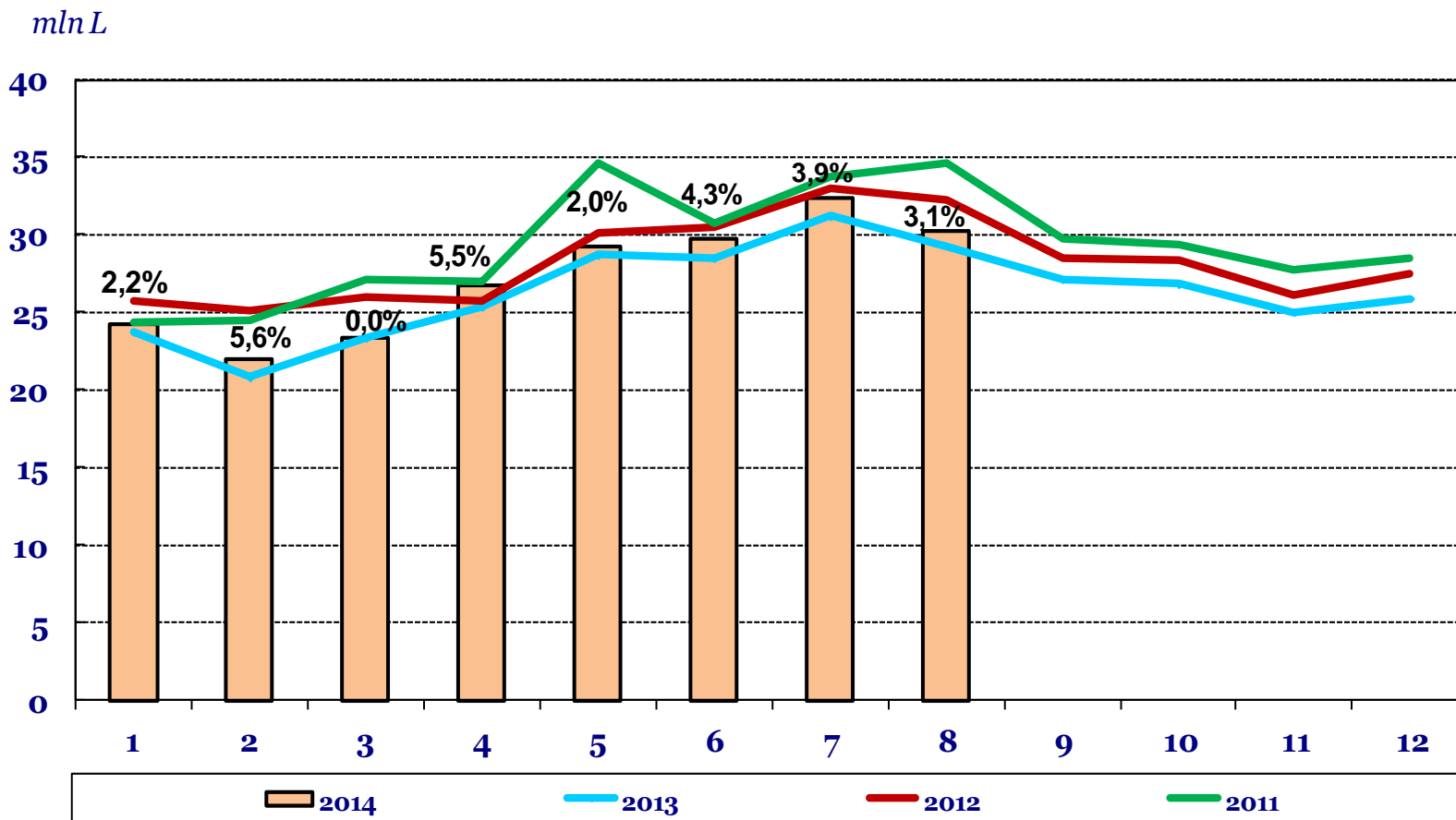


9 kuu kokkuvõttes oli kütuseaktsiisi laekumine 5,7% kõrgem kui aasta varem

mln EUR

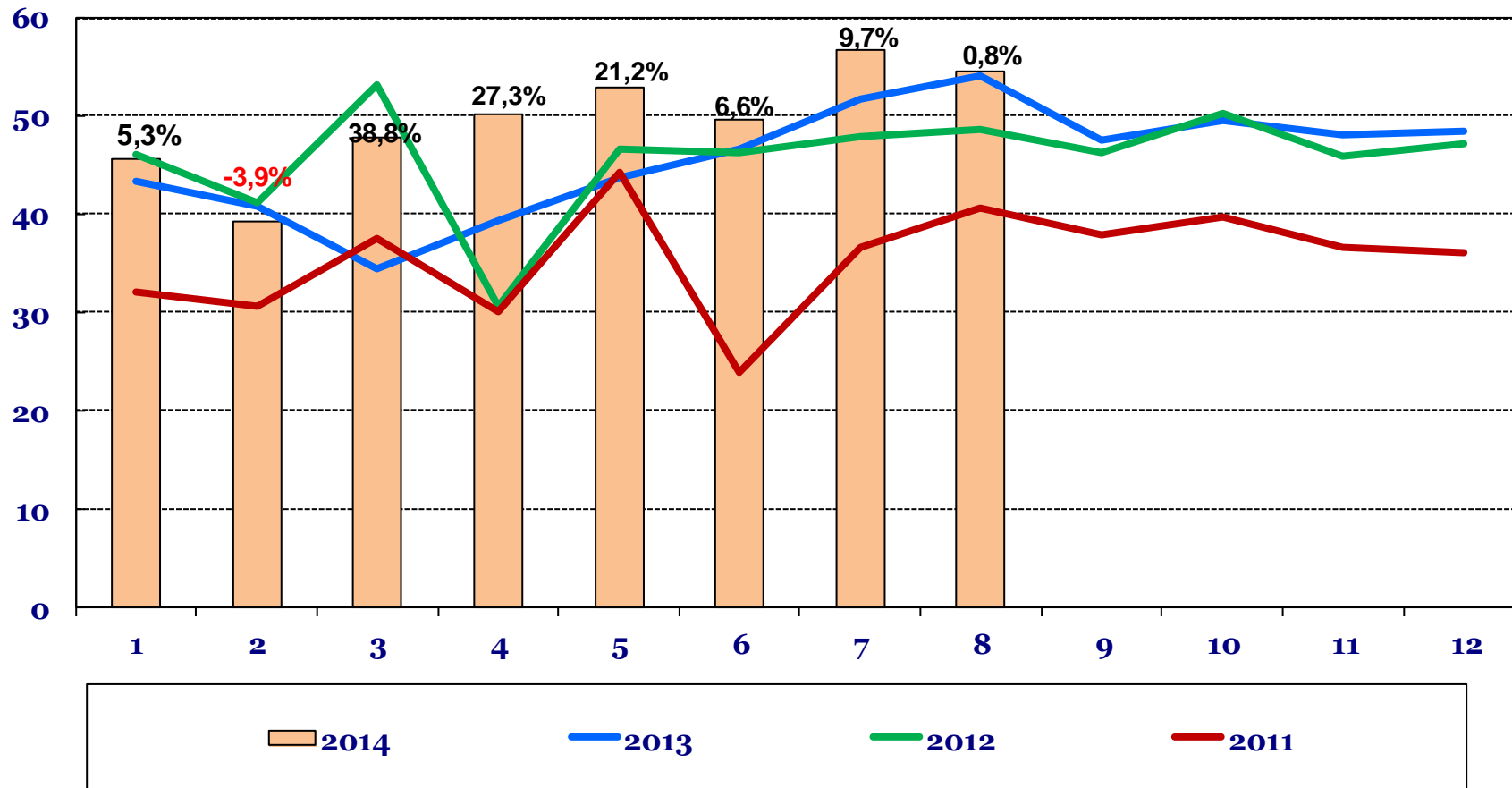


Bensiini deklareerimine on käesoleval aastal suurenenud 3,3% v.e.a

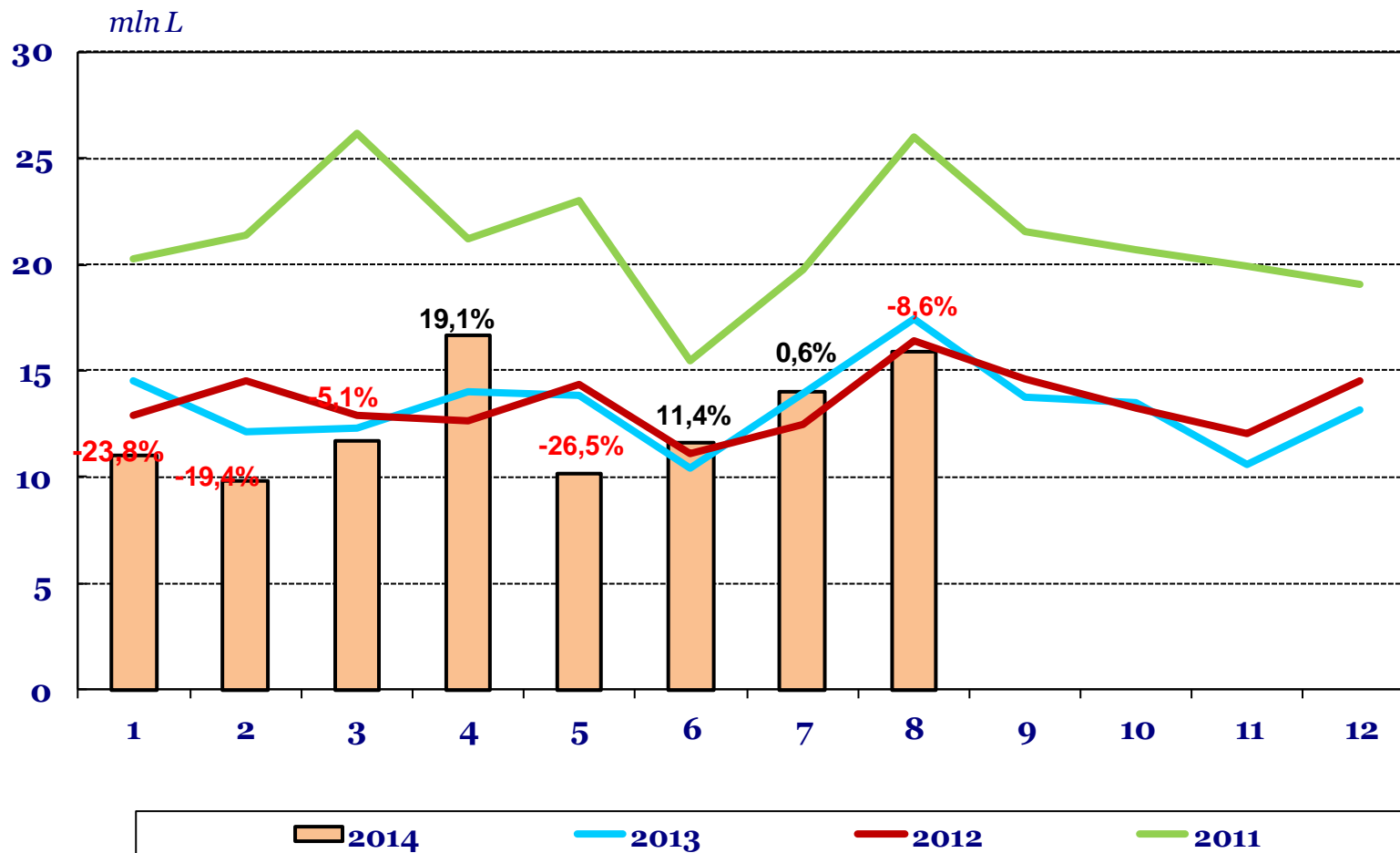


Aasta esimese 8 kuuga kasvas diislikütuse deklareerimine 12,0 % v.e.a

mlnL

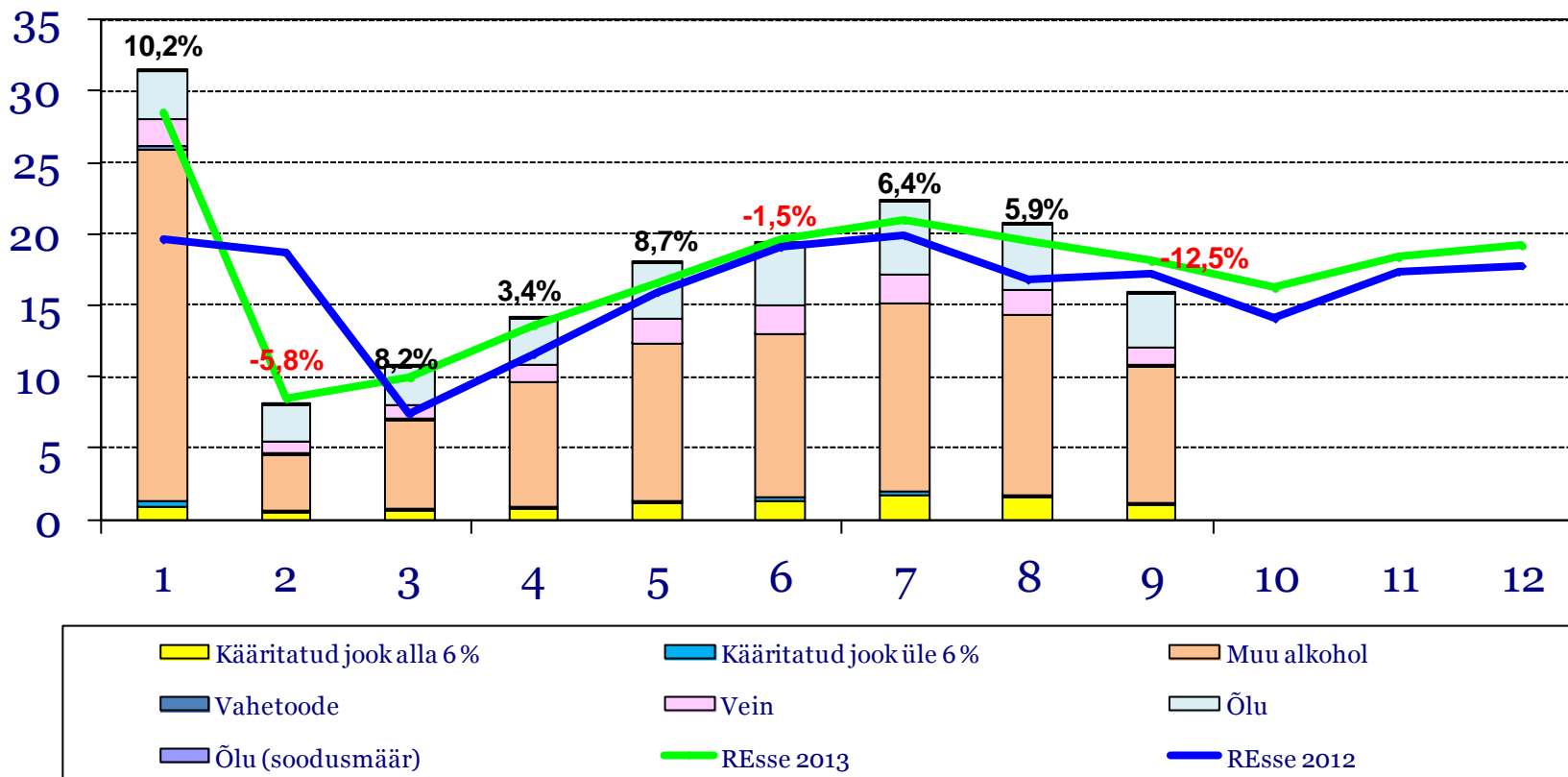


Aasta algusest on eriotstarbelise diislikütuse deklareerimine vähenenud võrreldes eelmise aastaga 7,0%



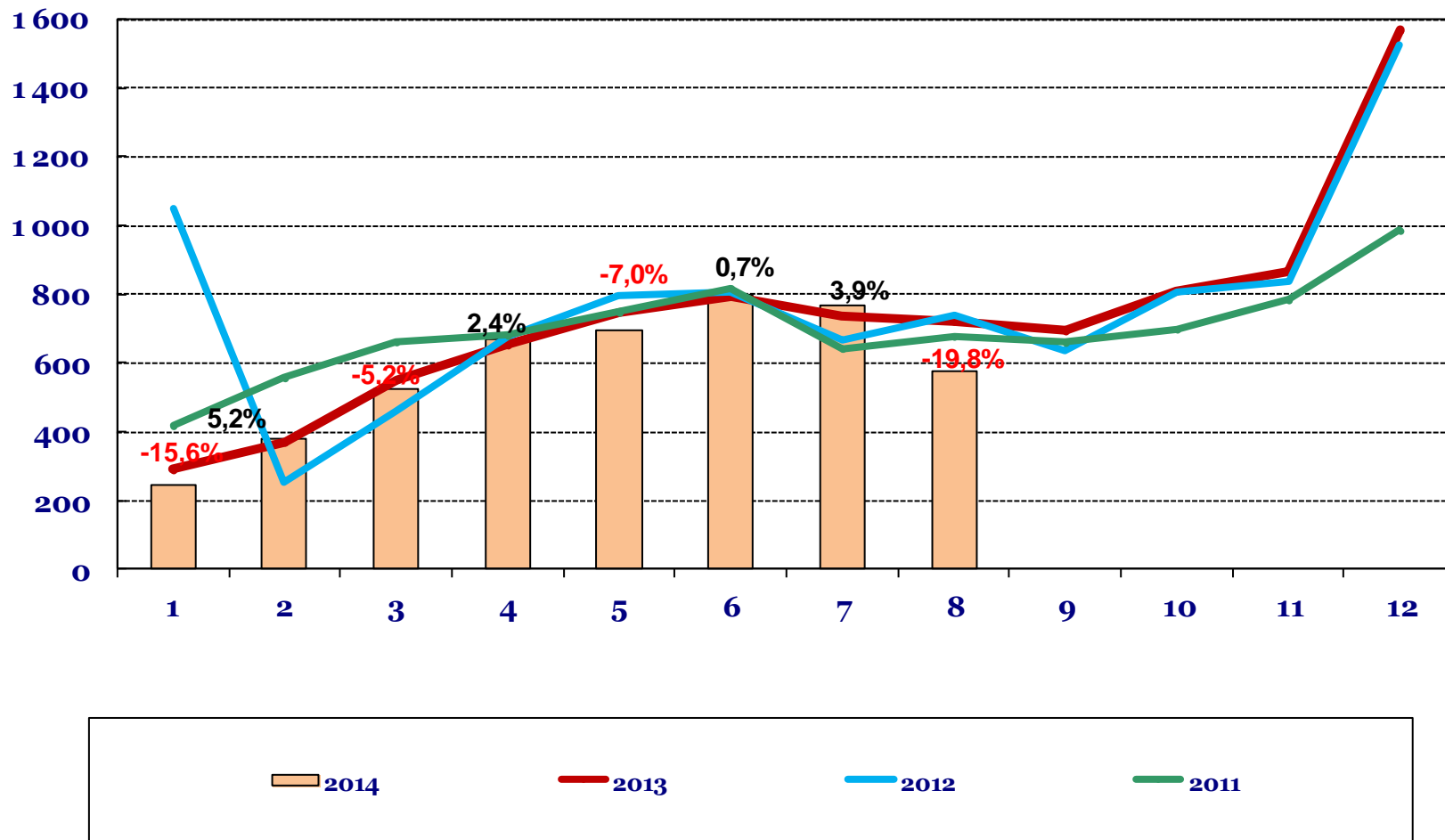
9 kuu kokkuvõttes suurenes alkoholiaktsiisi laekumine 3,3% v.e.a

mln EUR



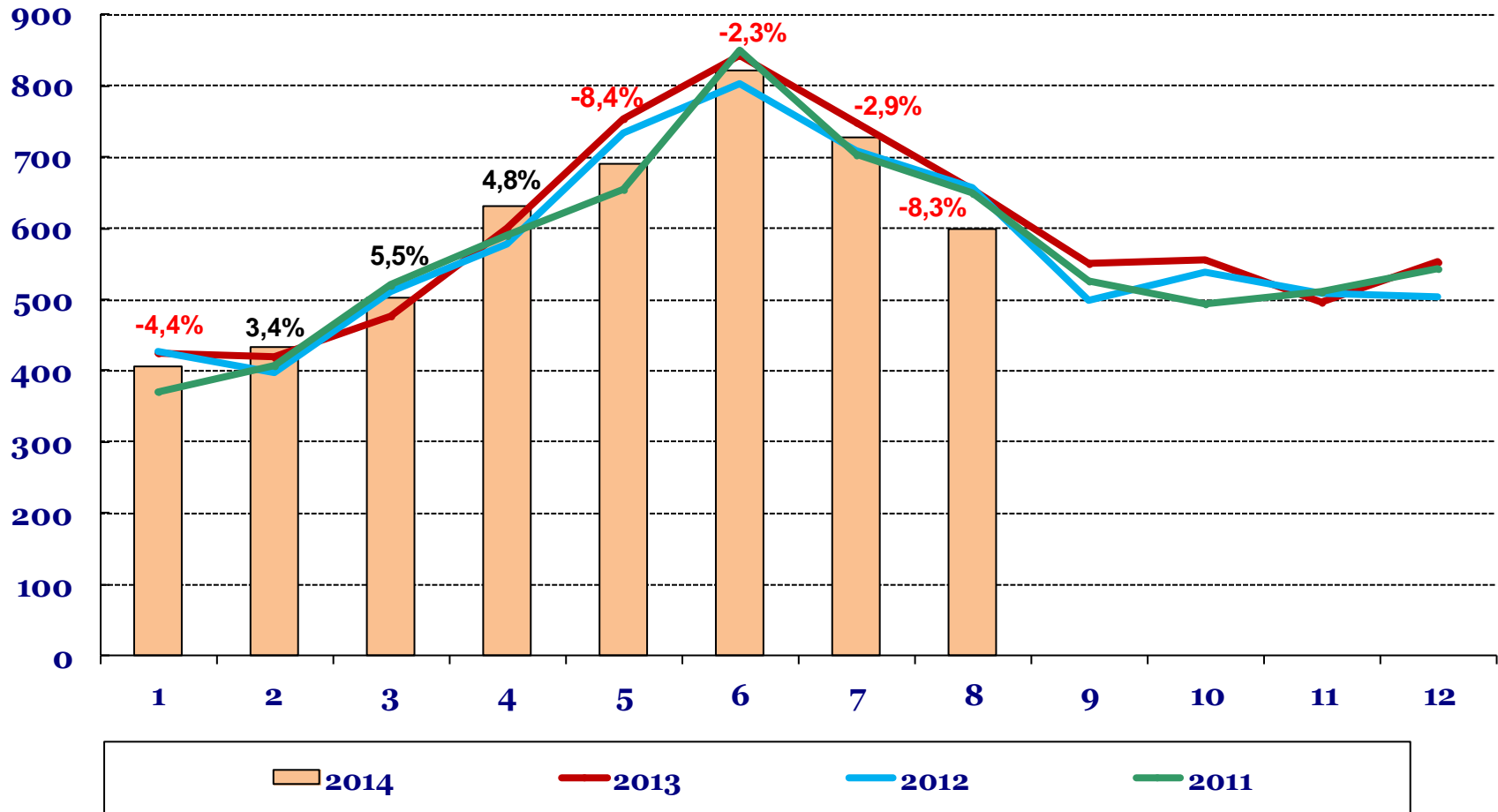
8 kuuga vähenesid kange alkoholi kogused võrreldes eelmise aastaga 4,3%

HL



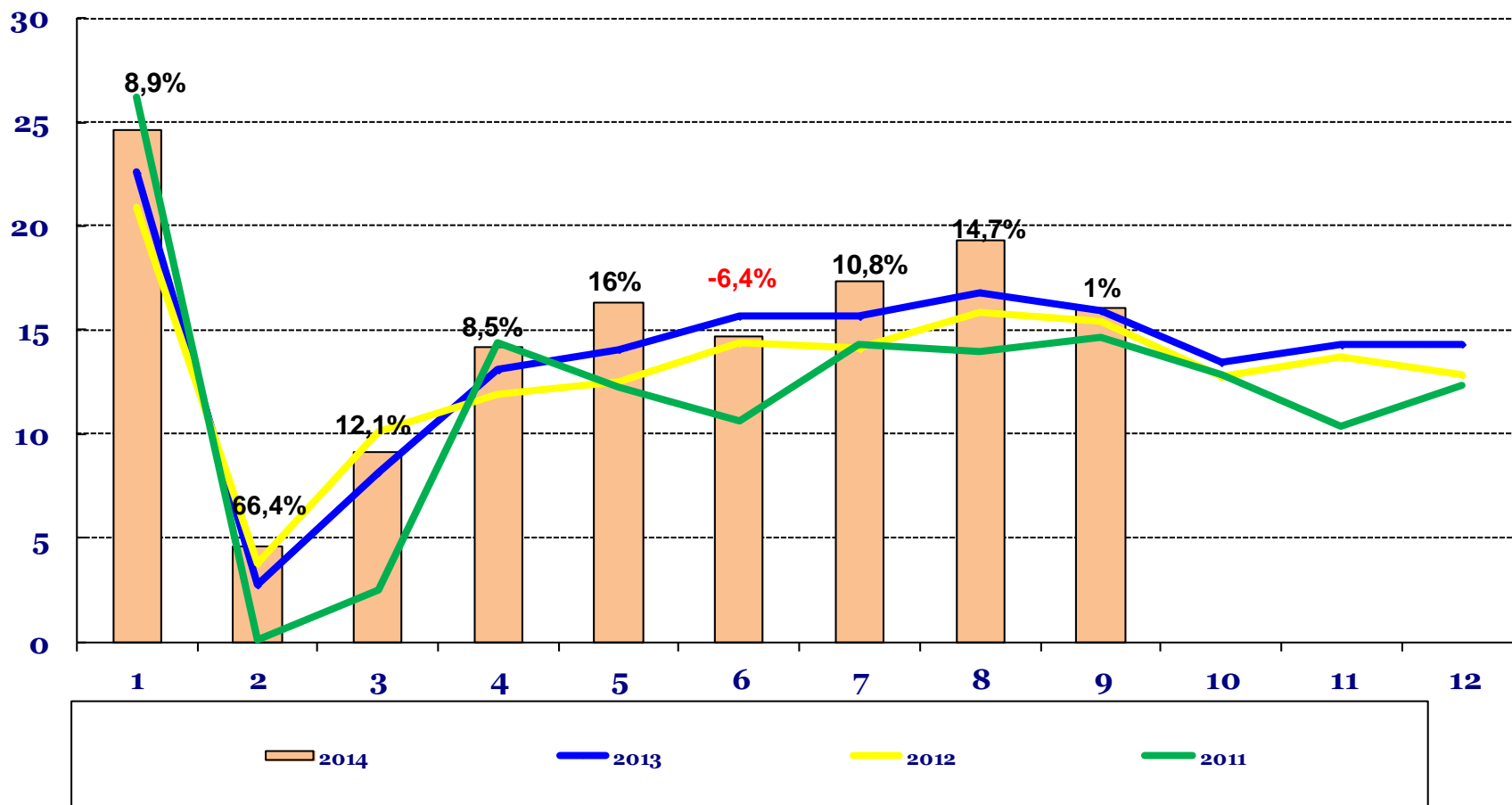
Õlle deklareeritud kogus vähenes 8 kuuga 2,2% v.e.a

HL

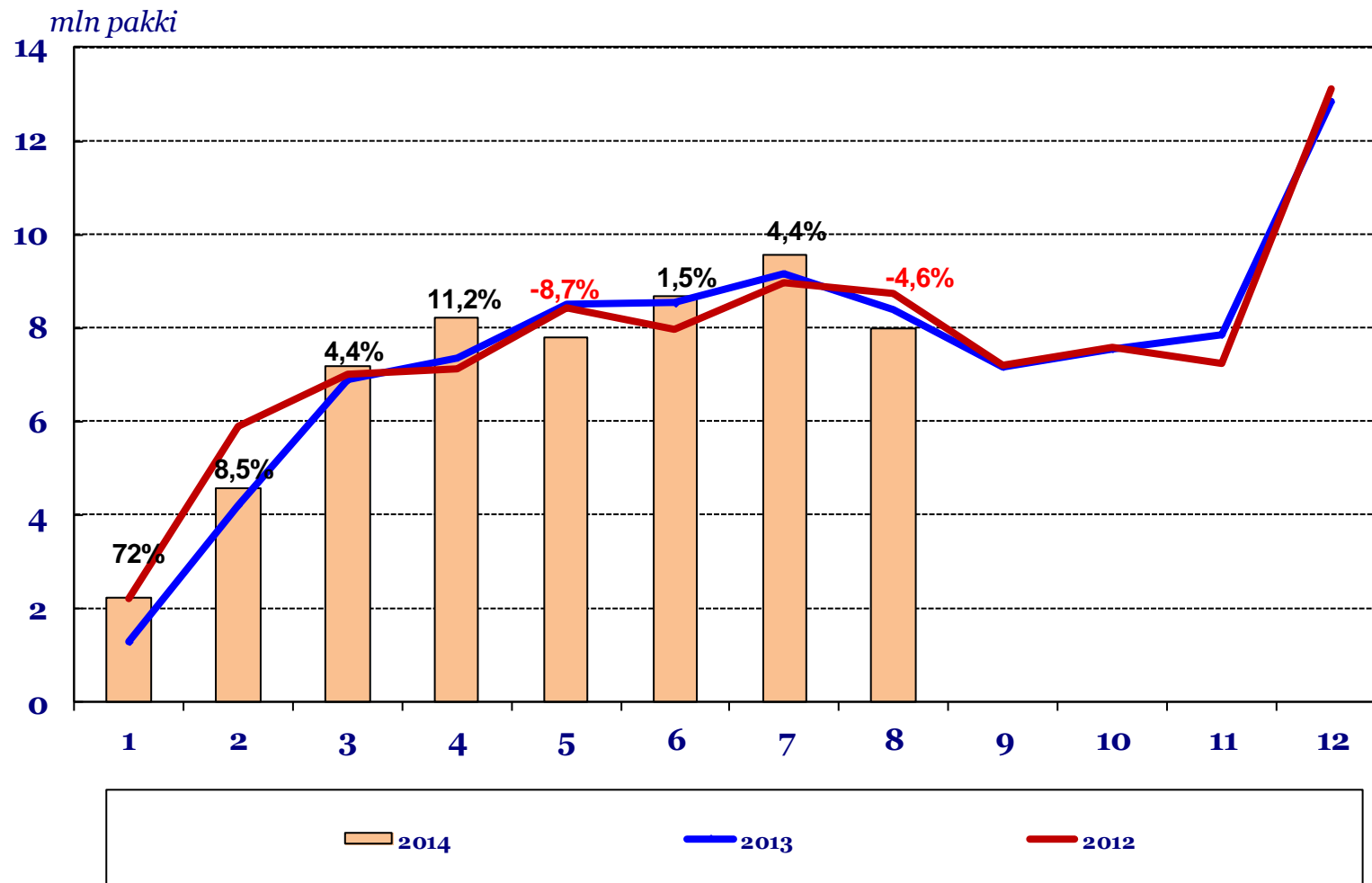


Tubakaaktsiisi laekumine on 9 kuu kokkuvõttes kasvanud 9,2% v.e.a

mln EUR

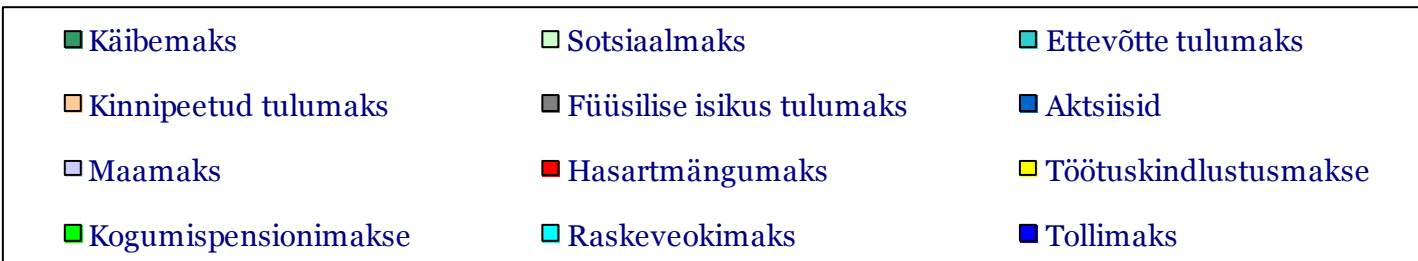
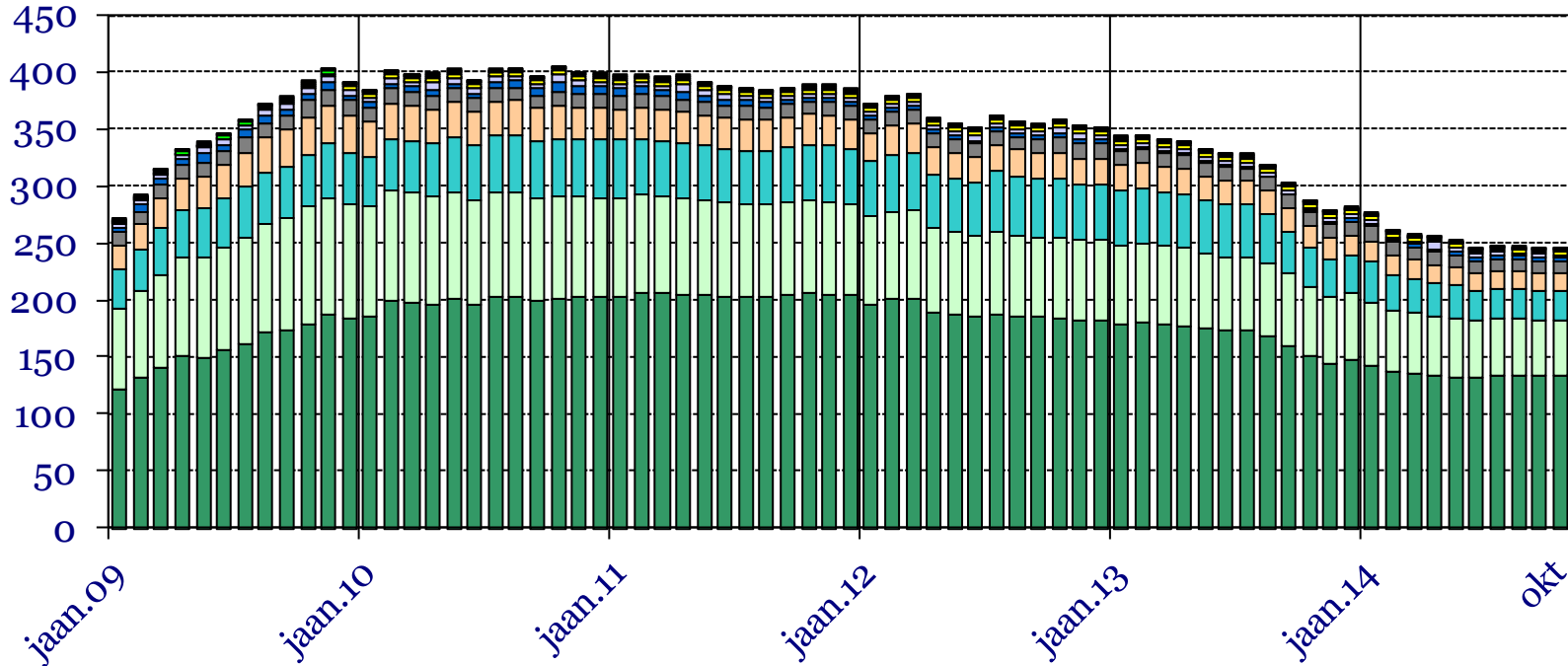


Käesoleval aastal deklareeritud **sigarettide** kogus 3,4% suurem kui aasta varem

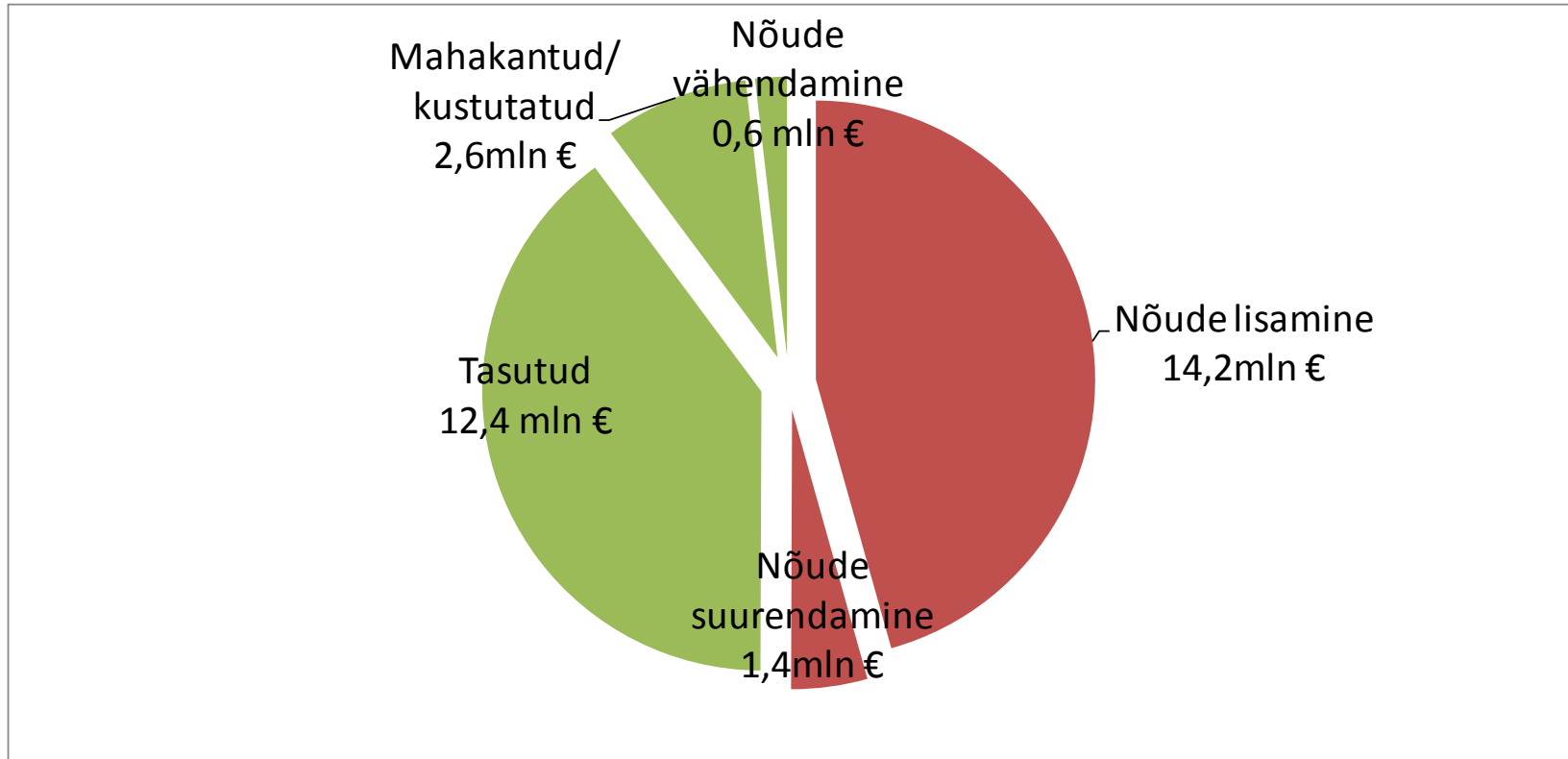


Maksuvõlg on viimased 5 kuud püsinud praktiliselt samal tasemel

mln EUR



Maksuvõla muutus oli septembris väga väike (vähenemine ca 35 tuhat eurot)



Täna tähelepanu eest!