



RAHANDUSMINISTEERIUM

Septembris laekus
riigieelarvesse 478,5 mln eurot
makse, mida on 5,5% rohkem
kui eelmisel aastal

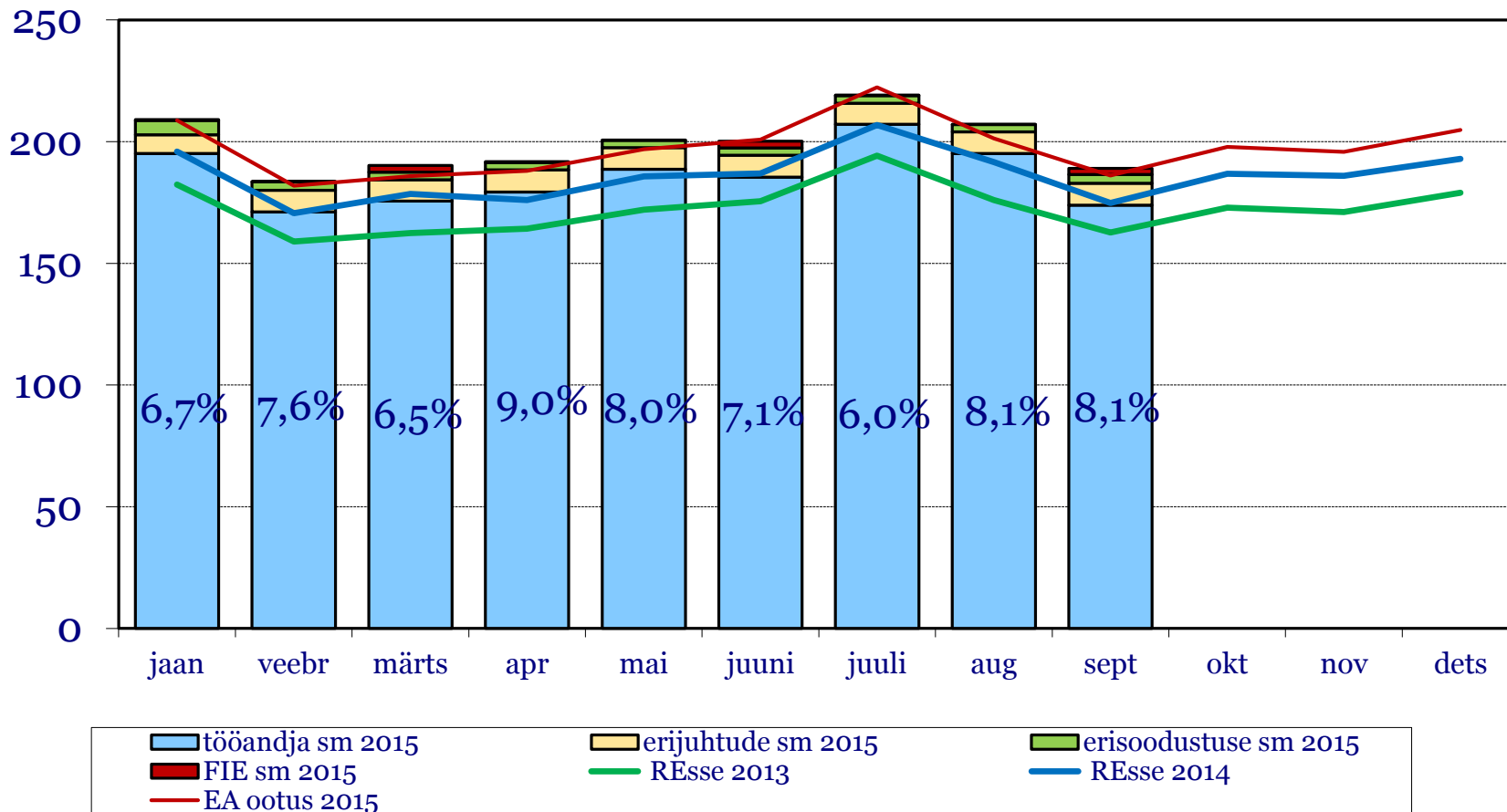
06.10.2015

2015. aasta laekumine

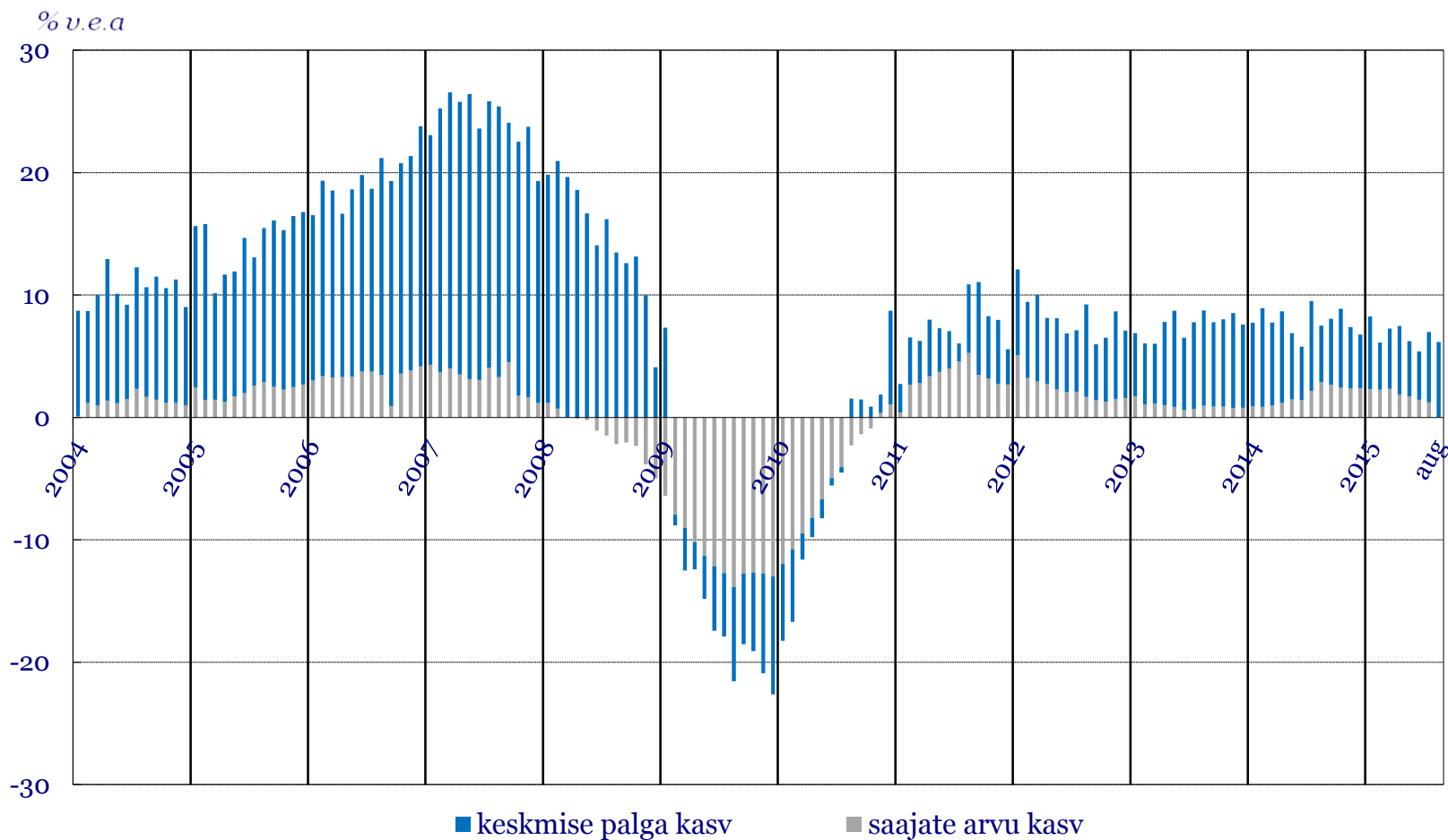
Laekumised	EELARVE 2015 (tuh EUR)	september 2015 (tuh EUR)	9 kuu 2015 (tuh EUR)	september v.e.a	9 kuu v.e.a	EELARVE 2015 täitmine
Keskvalitsuse maksud	5 804 122	478 526	4 367 624	5,5%	7,1%	75,3%
Tulumaks	629 572	45 044	474 420	-2,5%	-0,7%	75,4%
Füüsilise isiku tulumaks	309 000	30 448	210 745	-5,9%	-6,0%	68,2%
Juriidilise isiku tulumaks	320 572	14 596	263 675	5,2%	3,9%	82,3%
Sotsiaalmaks	2 370 000	188 946	1 790 509	8,1%	7,4%	75,5%
Raskeveokimaks	4 300	11	3 780	-52,8%	19,0%	87,9%
Käibemaks	1 865 000	162 289	1 404 610	3,4%	10,9%	75,3%
Aktsiisid kokku	882 350	77 448	652 012	9,1%	4,7%	73,9%
Alkoholiaktsiis	240 000	18 609	166 398	17,5%	3,8%	69,3%
Tubakaaktsiis	185 000	16 533	139 046	2,8%	2,2%	75,2%
Kütuseaktsiis	424 000	39 802	320 368	8,6%	6,3%	75,6%
Pakendiaktsiis	250	46	599	103,2%	908,9%	239,4%
Elektriaktsiis	33 100	2 459	25 602	2,8%	3,7%	77,3%
Muu aktsiis	0	0	0	-	-	-
Hasartmängumaks	22 700	2 060	16 567	5,6%	-4,4%	73,0%
Tollimaks	30 200	2 728	25 726	5,7%	15,4%	85,2%
EMK muutus	0	17 714	-11 846	121,4%	-334,0%	-
Maksud EMK muutuse ja edasiantavate maksudega	6 968 222	584 618	5 234 740	7,3%	6,4%	75,1%
KOV FITM	1 164 100	88 378	878 963	6,0%	5,0%	75,5%

Sotsiaalmaksu laekumise kasv oli septembris taas kiire 8,1% v.e.a ületades eelarveootust ca 3 mln €

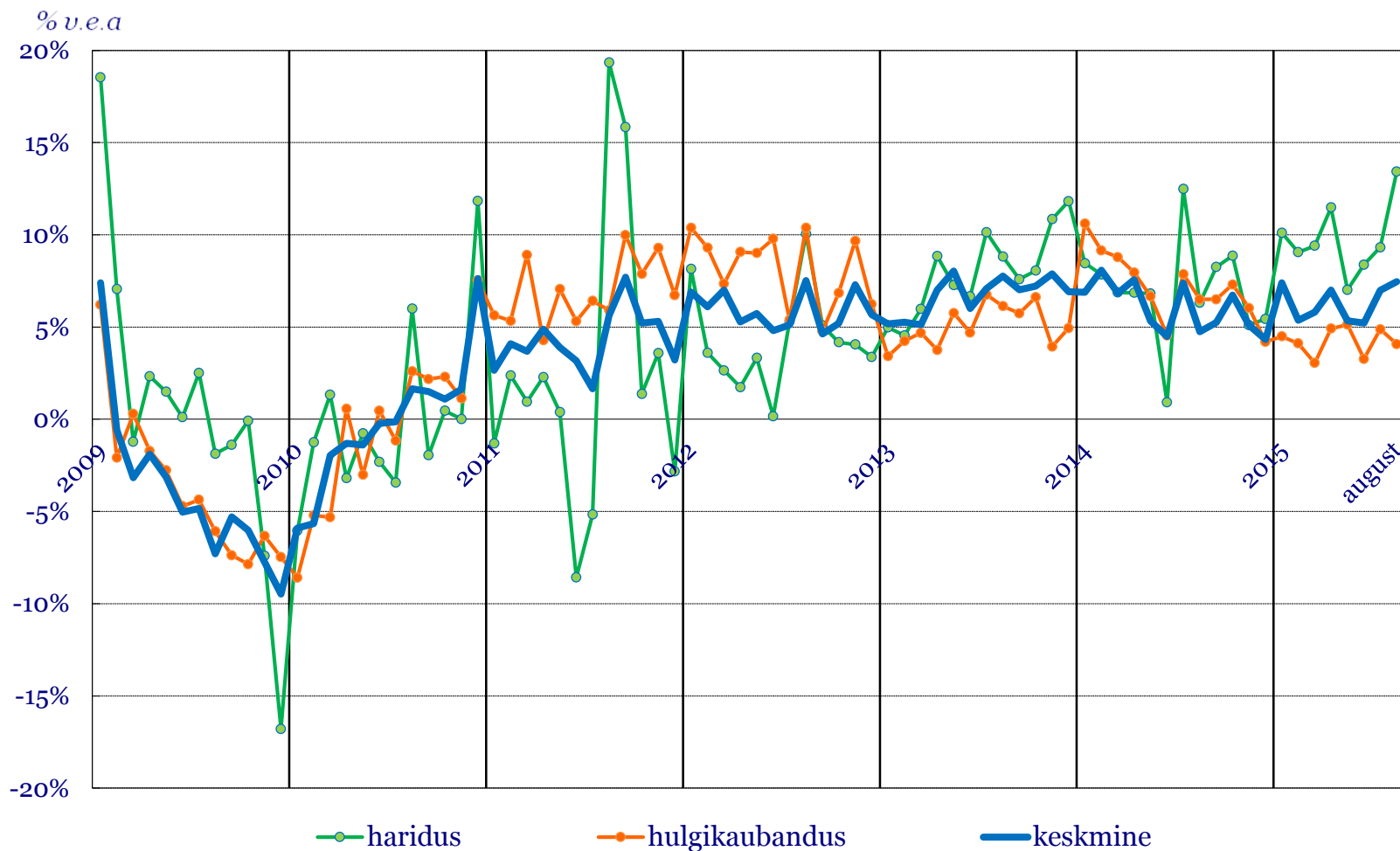
mln EUR



Keskmise palga kasv kiirenes augustis 6,1%le juuli 5,8%lt v.e.a
Saajate arvu kasv peatus (0,0%) juuli 1,2%lt v.e.a
Töökohtade arv hakkas langema -1,3% juuli paigalseisult (0,0%) v.e.a



Suurematest tegevusaladest kasvas augustis **keskmine palk** kõige enam hariduses 13,4% (töökohtade arv -2,8%)
madalaim kasv oli hulgikaubanduses 4,1% (töökohtade arv -1,0%)



Deklareeritud **palgafondi** kasv aeglustus augustis 7,0%lt 6,1%le v.e.a suurematest tegevusaladest kiirenes kasv enim avalikus halduses ja hariduses

TEGEVUSALA	KESKMINE PALK			TÖÖKOHTADE ARV			PALGAFOND		
	juuni	juuli	aug	juuni	juuli	aug	juuni	juuli	aug
Töötlev tööstus	3,8%	7,1%	7,0%	0,3%	0,1%	-0,3%	4,1%	7,2%	6,7%
Avalik haldus ja riigikaitse; kohustuslik sotsiaalkindlustus	8,2%	7,0%	10,0%	2,6%	0,9%	1,1%	11,0%	8,0%	11,1%
Jaekaubandus, v.a mootorsõidukid ja mootorrattad	3,9%	7,0%	8,1%	5,9%	4,8%	2,4%	10,0%	12,2%	10,7%
Veondus ja laondus	3,3%	4,6%	4,5%	-0,6%	-1,1%	-2,2%	2,7%	3,4%	2,2%
Tervishoid ja sotsiaalhoolekanne	7,7%	10,5%	8,6%	-0,2%	0,2%	0,2%	7,5%	10,8%	8,8%
Ehitus	-0,8%	3,0%	5,0%	0,1%	-1,1%	-5,0%	-0,6%	1,9%	-0,3%
Haridus	8,4%	9,3%	13,4%	-4,9%	-2,0%	-2,8%	3,1%	7,2%	10,2%
Haldus- ja abitegevused	5,4%	4,3%	7,7%	-1,6%	-0,7%	-3,3%	3,7%	3,5%	4,2%
Hulgikaubandus, v.a mootorsõidukid ja mootorrattad	3,3%	4,9%	4,1%	0,6%	-0,3%	-1,0%	3,9%	4,6%	3,0%
Kunst, meelelahutus ja vaba aeg	8,5%	7,7%	10,6%	-0,8%	1,1%	-4,1%	7,6%	8,9%	6,1%
Kutse-, teadus- ja tehnikaalane tegevus	6,0%	8,0%	9,0%	2,8%	3,5%	2,9%	9,0%	11,8%	12,1%
Majutus ja toitlustus	9,9%	11,6%	14,4%	9,9%	7,4%	1,9%	20,7%	19,8%	16,5%
Info ja side	5,7%	9,5%	1,0%	4,1%	2,4%	3,1%	10,1%	12,1%	4,1%
Kinnisvaraalane tegevus	5,8%	8,2%	8,9%	-3,2%	-3,1%	-5,4%	2,5%	4,9%	3,0%
Põllumajandus, metsamajandus ja kalapüük	5,8%	5,3%	5,0%	-4,4%	-5,2%	-6,0%	1,1%	-0,2%	-1,2%
Mootorsõidukite ja mootorrattaste hulgi- ja jaemüük ning remont	2,9%	6,5%	5,6%	2,2%	2,0%	0,6%	5,2%	8,6%	6,3%
Finants- ja kindlustustegevus	12,4%	13,2%	14,4%	-7,9%	-8,1%	-7,8%	3,5%	4,1%	5,5%
Elektri, gaasi, auruga varustamine; veevarustus; kanalisatsioon; jäätmekäitlus	4,9%	5,1%	4,5%	-3,2%	-3,7%	-3,9%	1,6%	1,2%	0,4%
Mäetööstus	4,9%	6,9%	2,9%	-4,1%	-2,8%	-2,2%	0,6%	3,9%	0,7%
KOKKU kasv v.e.a	5,2%	7,0%	7,5%	0,2%	0,0%	-1,3%	5,4%	7,0%	6,1%

Palgafondi kolme kuu keskmine kasv:

Kiire kasv

Aeglane kasv

Langus

Üle 10%

Üle keskmise

Negatiivne

Üle 5%

Üle keskmise

Negatiivne

Alla -5%

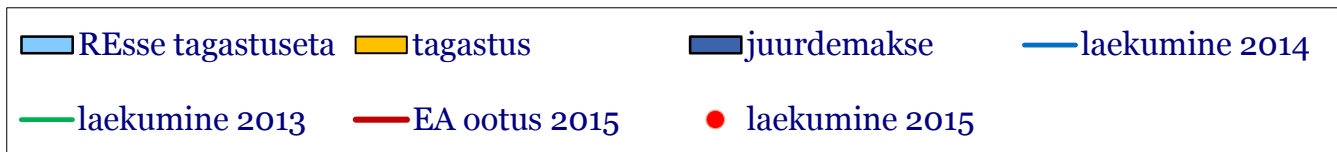
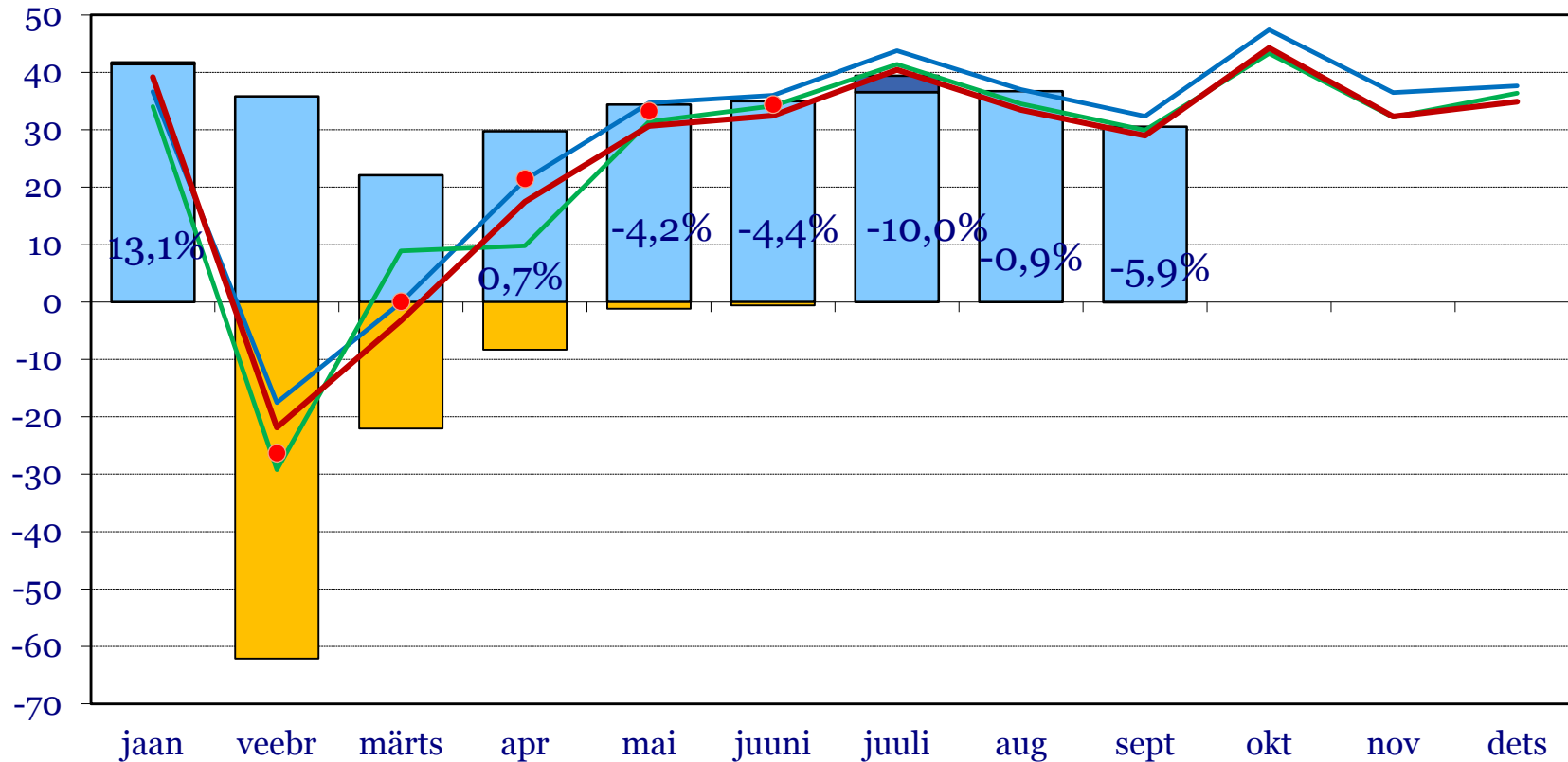
Üle 15%

Üle keskmise

Negatiivne

Füüsilise isiku tulumaksu laekus septembris 5,9% vähem v.e.a laekumine ületas eelarveootust ca 2 mln €

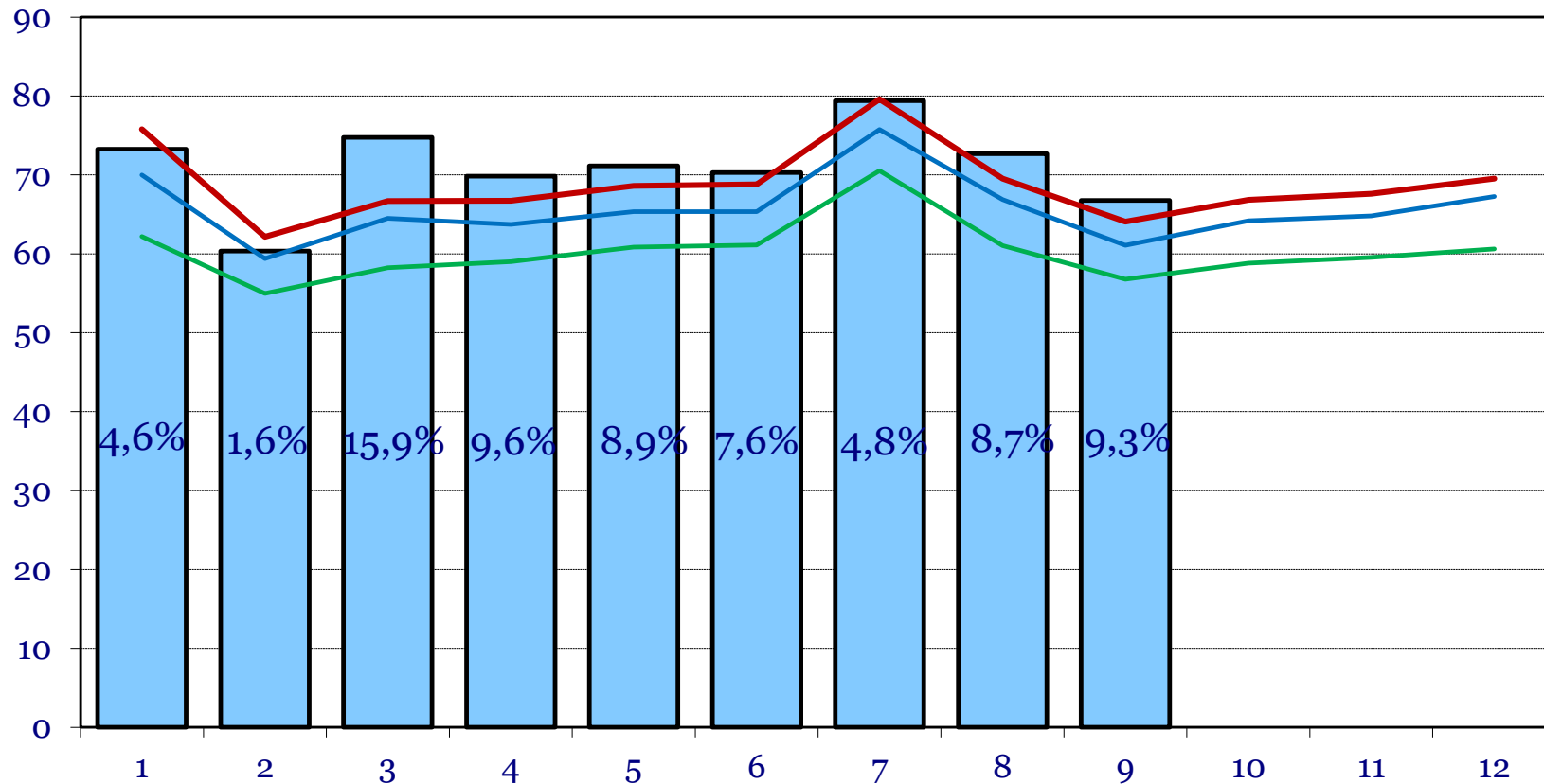
mln EUR



Kohalikele omavalitsustele laekus füüsilise isiku tulumaksu septembris 9,3% enam v.e.a

laekumine ületas eelarveootust ca 3 mln €

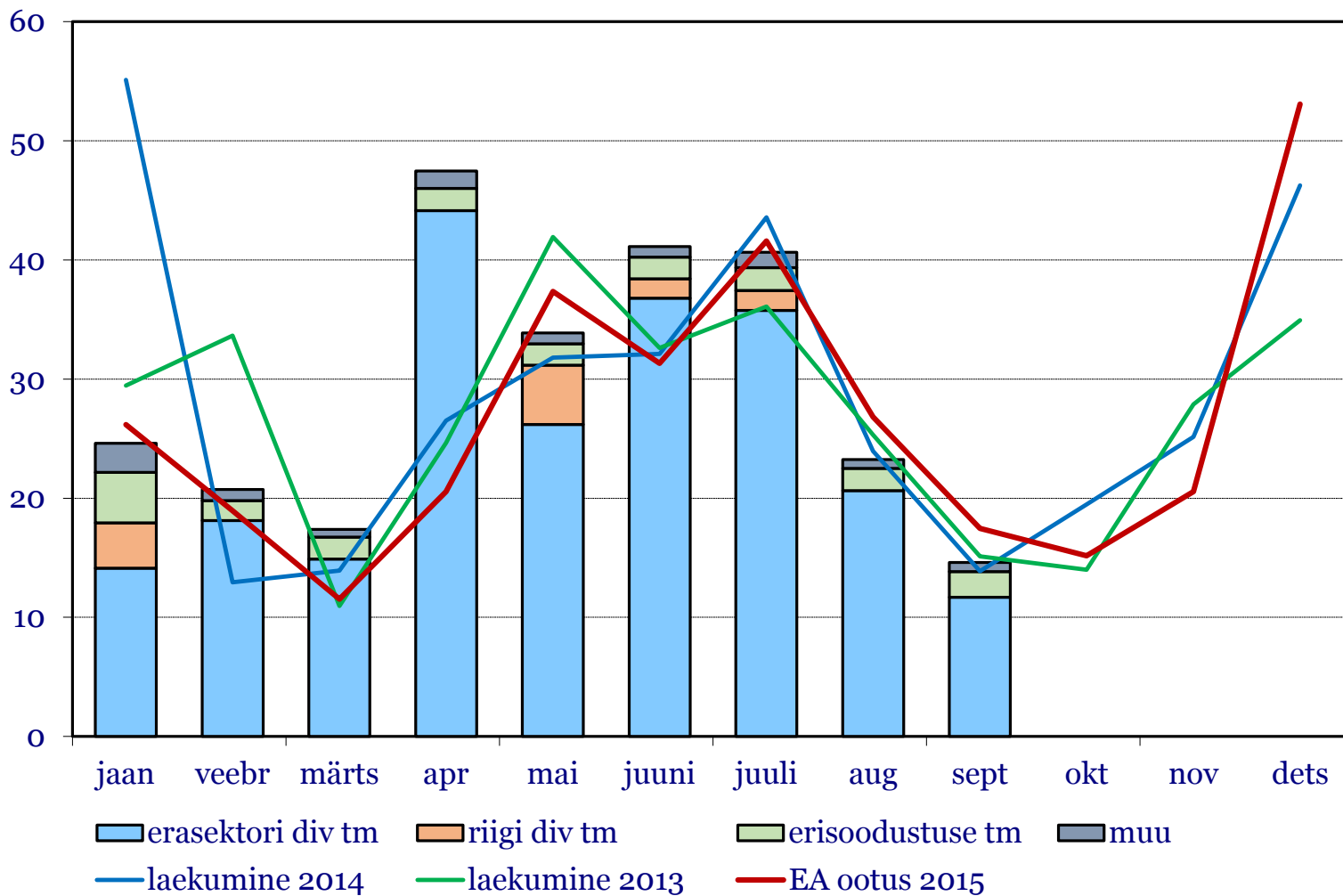
mln EUR



■ laekumine 2015 — laekumine 2014 — laekumine 2013 — EA ootus 2015

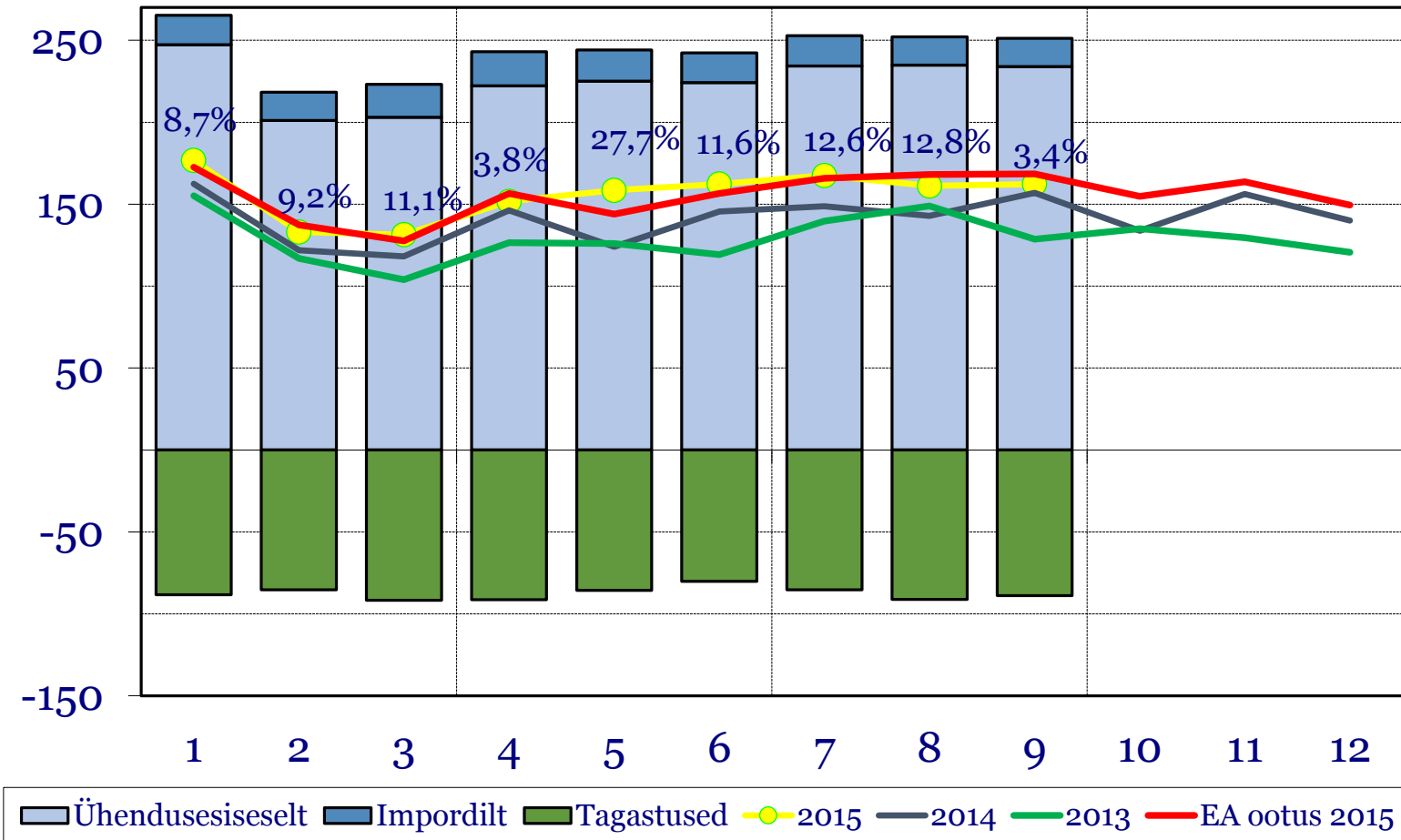
Juriidilise isiku tulumaksu laekus septembris 5,2% rohkem v.e.a laekumine jäi eelarveootusele alla ca 3 mln €

mln EUR

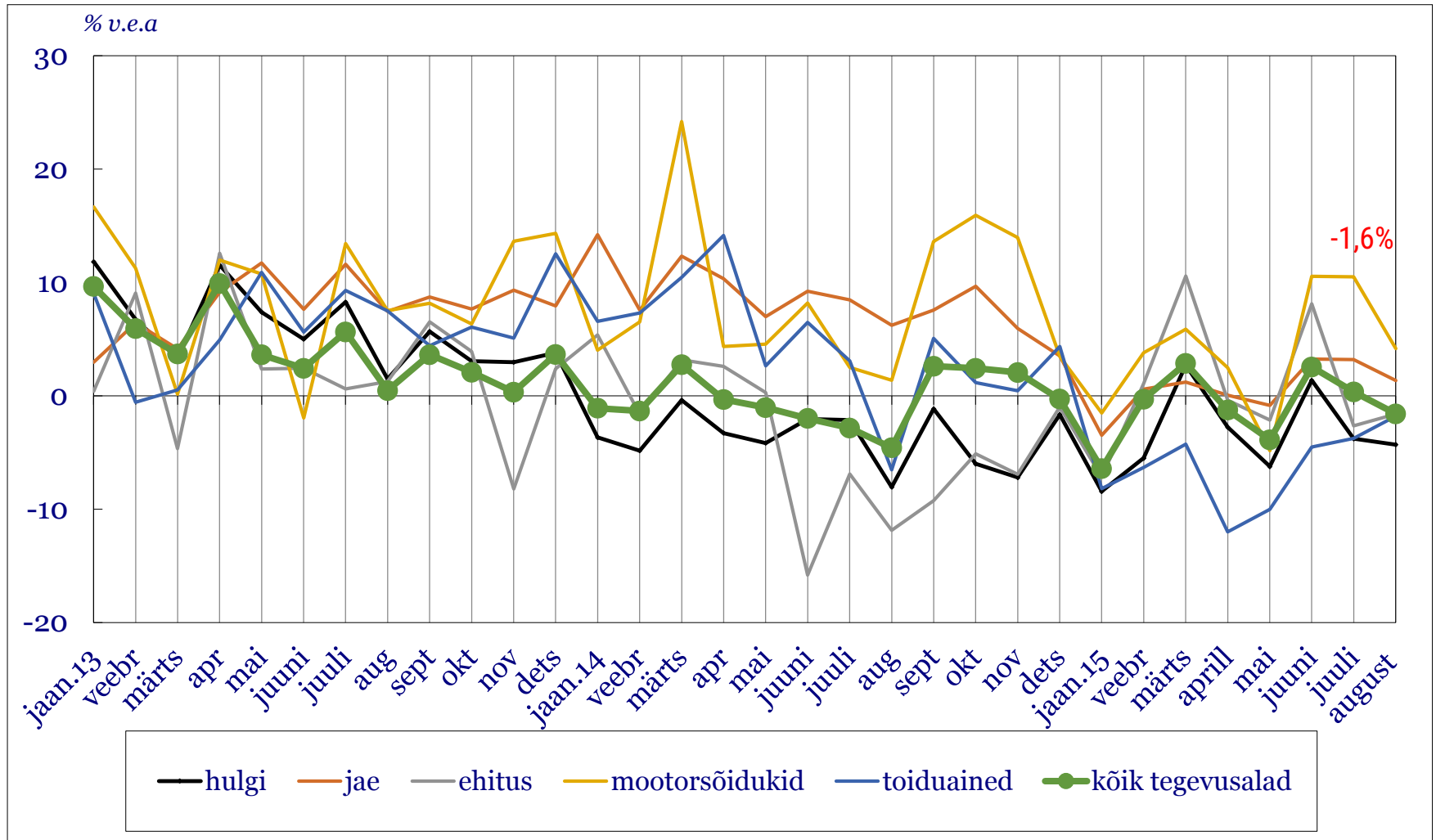


Käibemaksu laekumine kasvas üheksa kuuga kokku 10,9% v.e.a

mln EUR

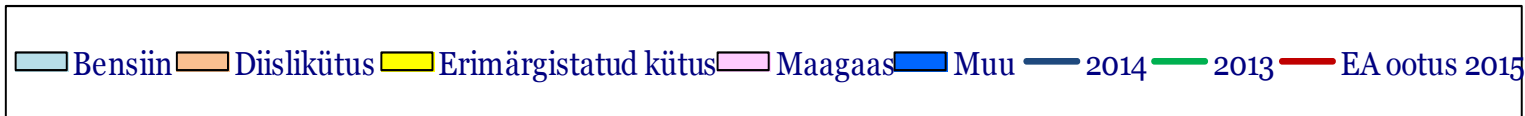
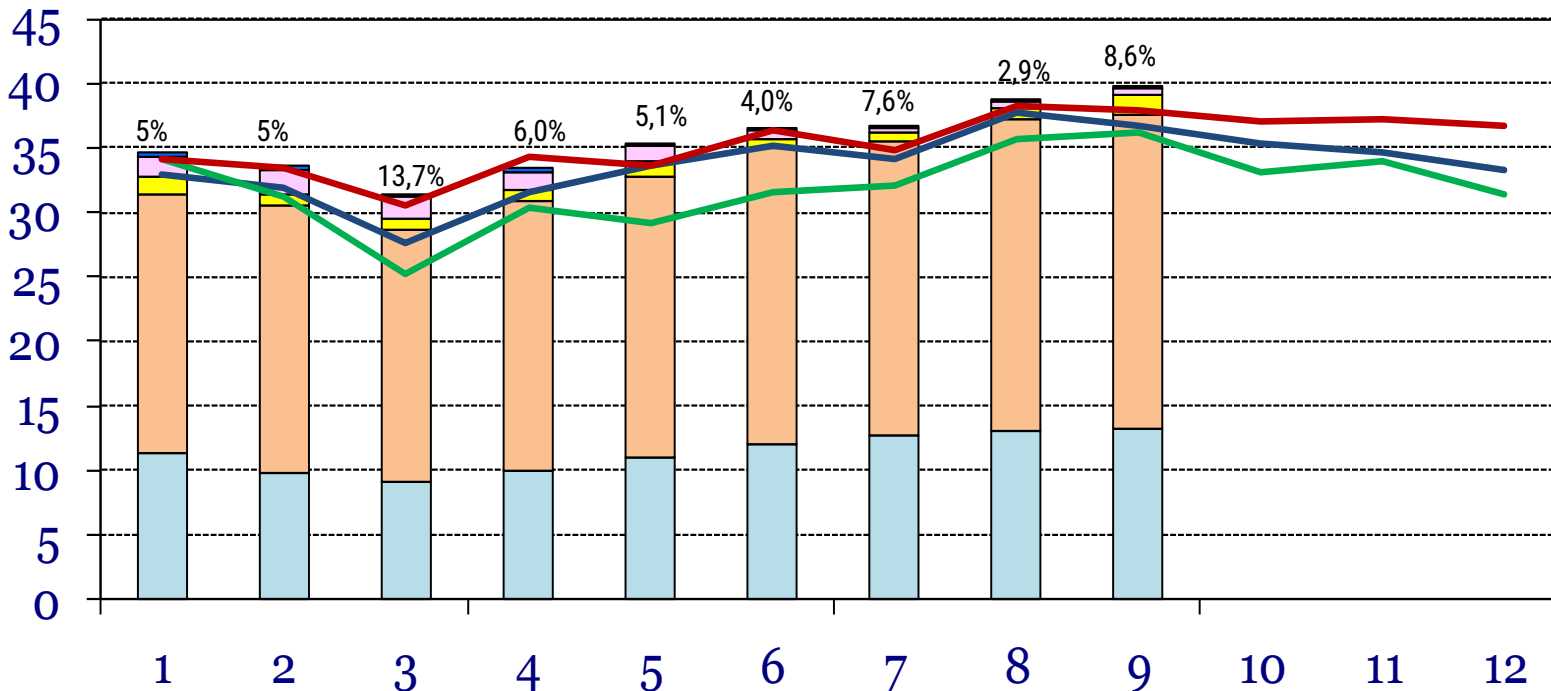


8 kuu maksustatav käive vähenes võrreldes aasta varasemaga 1% võrra



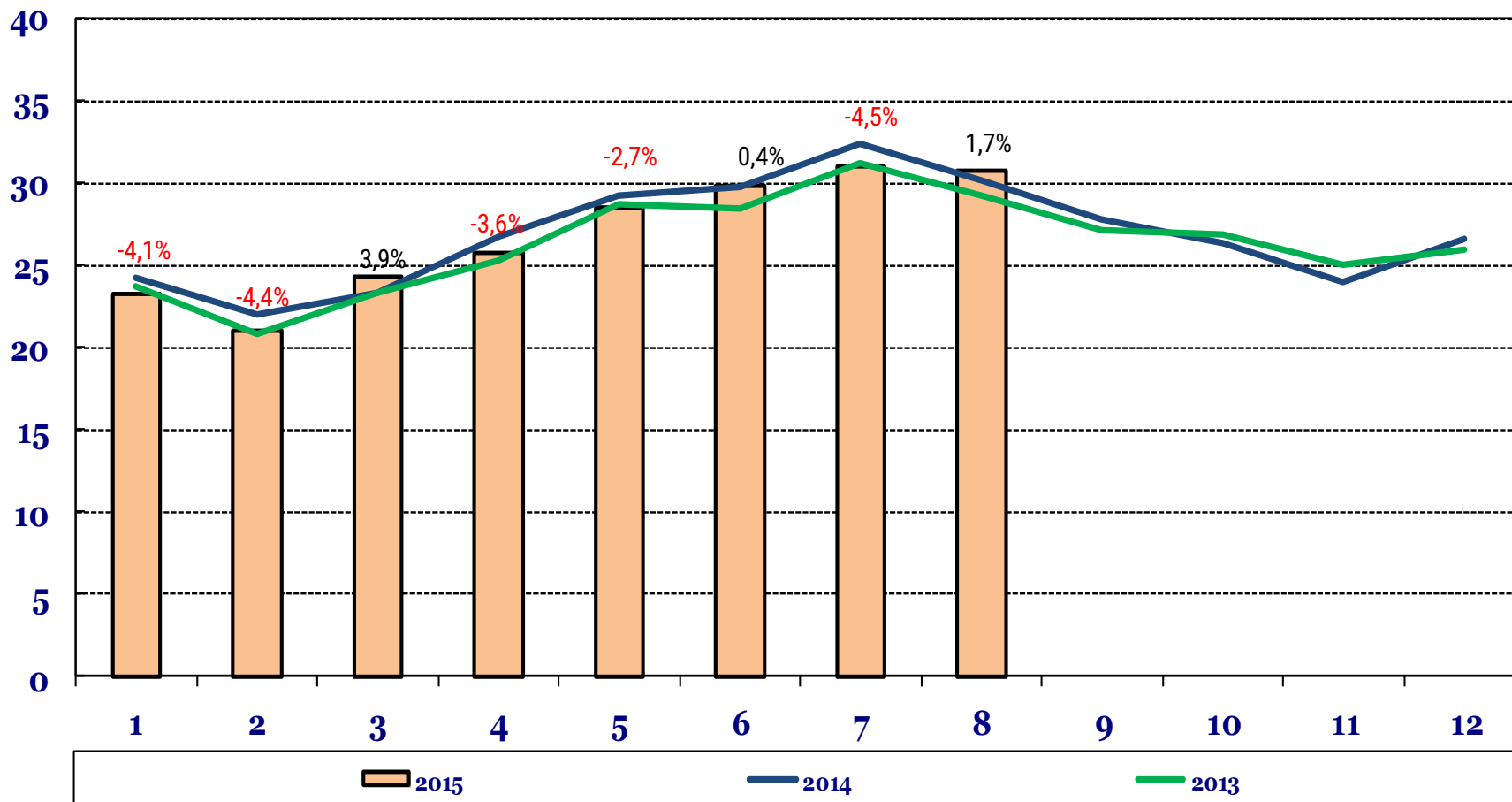
Kütuseaktsiisi üheksa kuu laekumine 6,3% kõrgem kui aasta varem

mln EUR



Bensiini deklareerimine on vähenenud 8 kuuga 1,7% v.e.a

mlnL

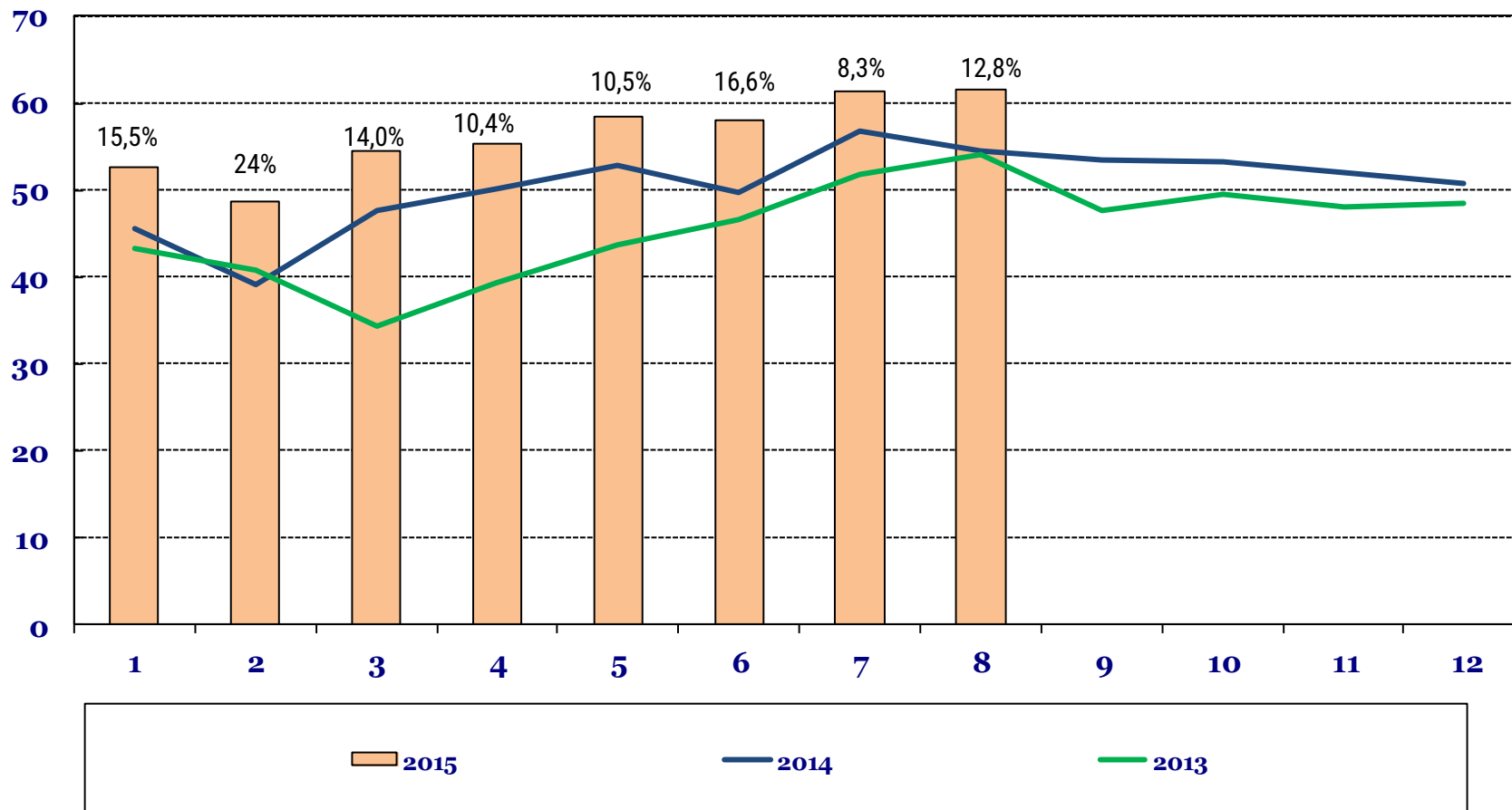


Diislikütuse deklareerimine jätkab kasvutrendil. Aastane kasv

13,6%

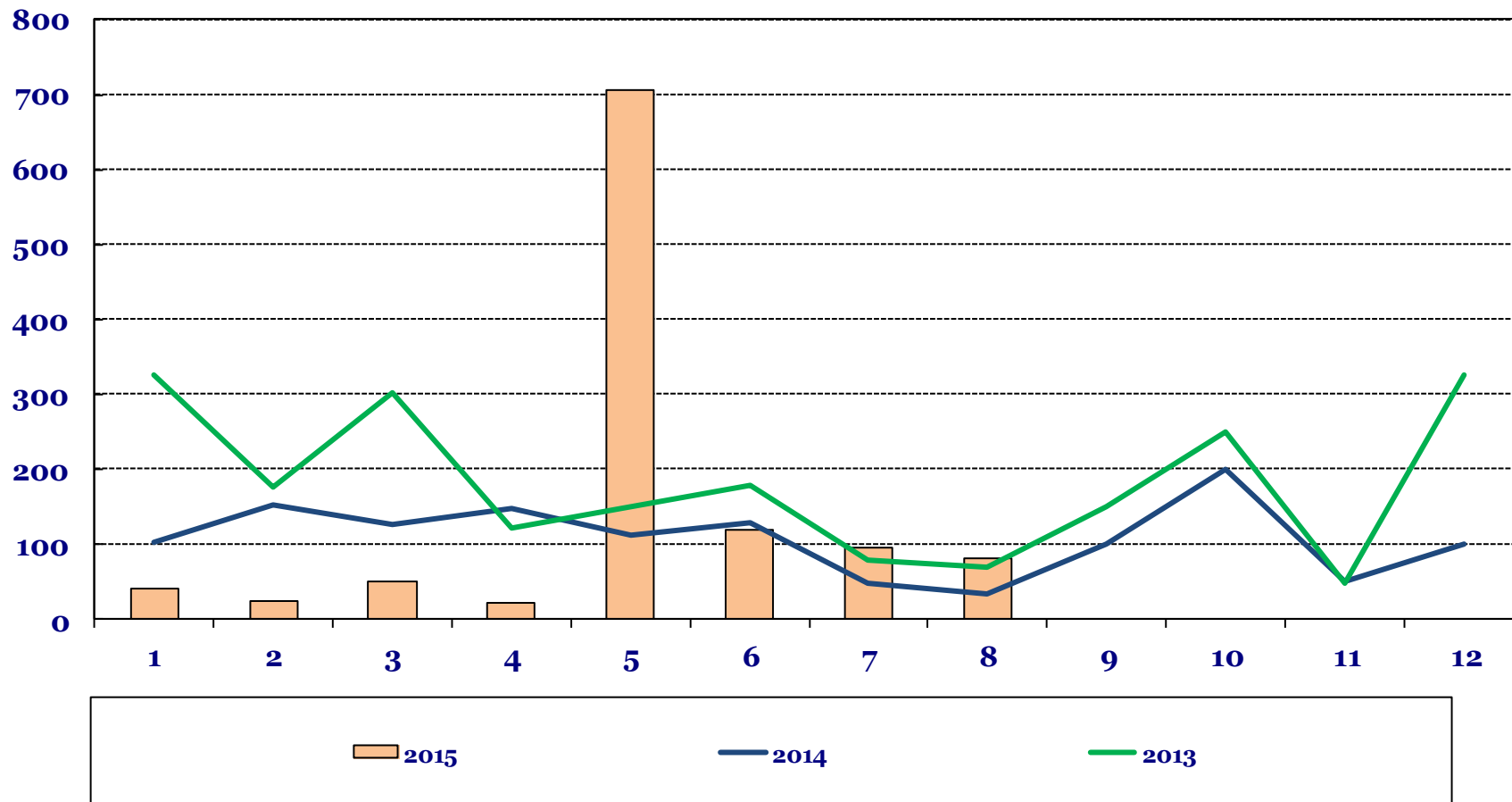
Põhjuseks osaliselt seadusemuudatus

mlnL

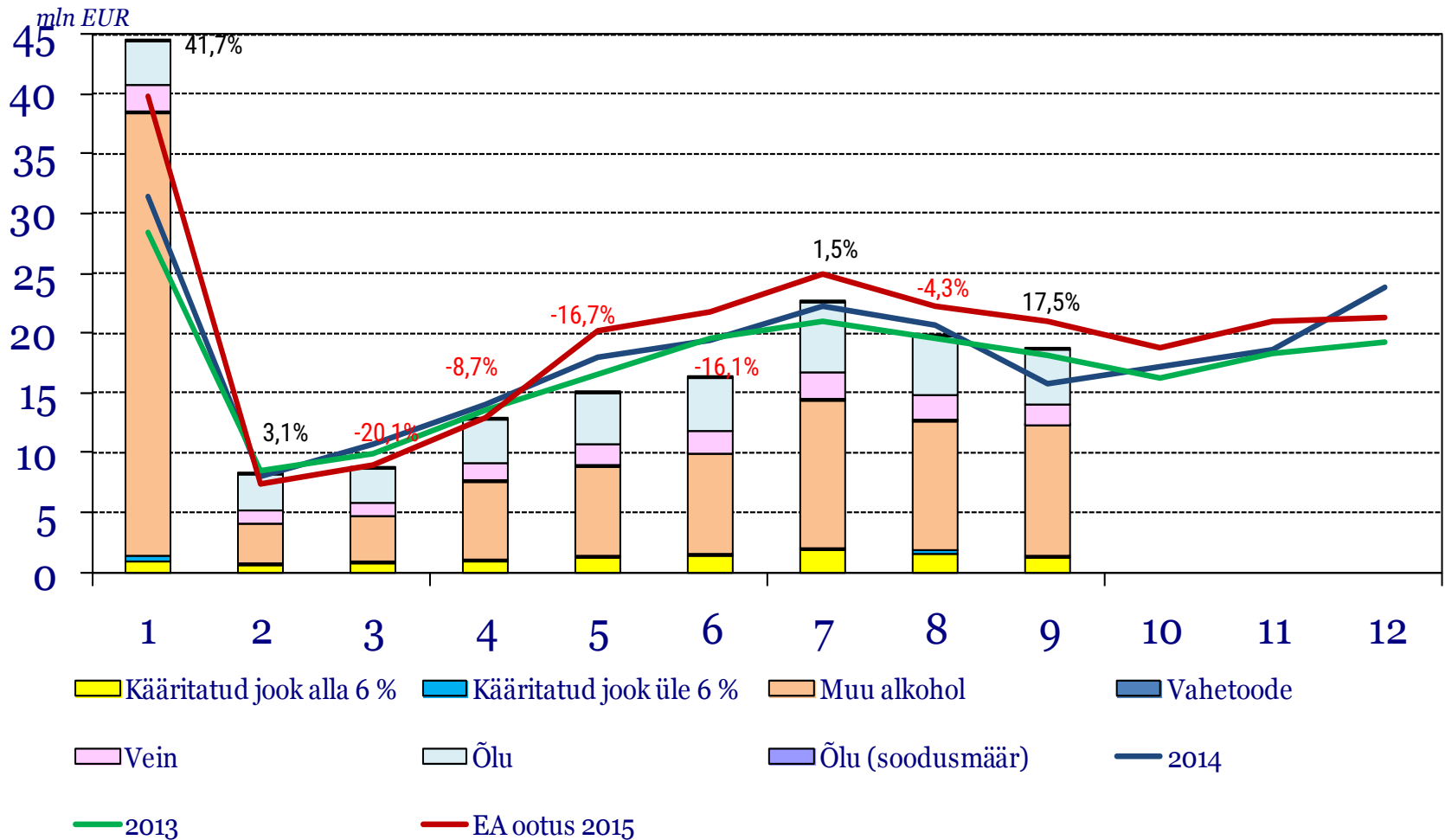


Raske kütteõli deklareerimine on käesoleval aastal kasvanud 33,5%

1000 kg

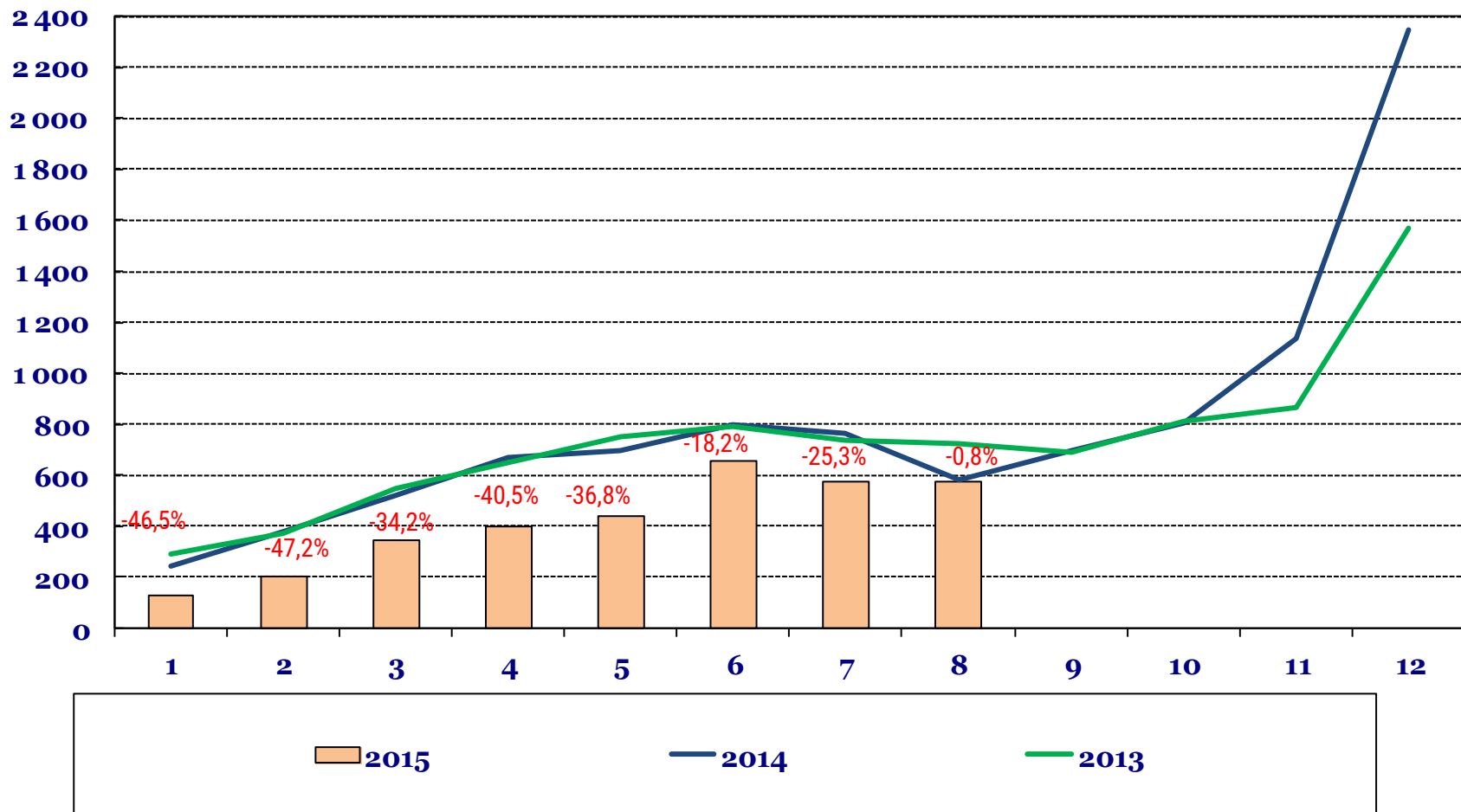


Septembri **alkoholiaktsiisi** laekumine võrreldes aasta varasemaga kasvas, kuid seda vaid tänu madalale baasile

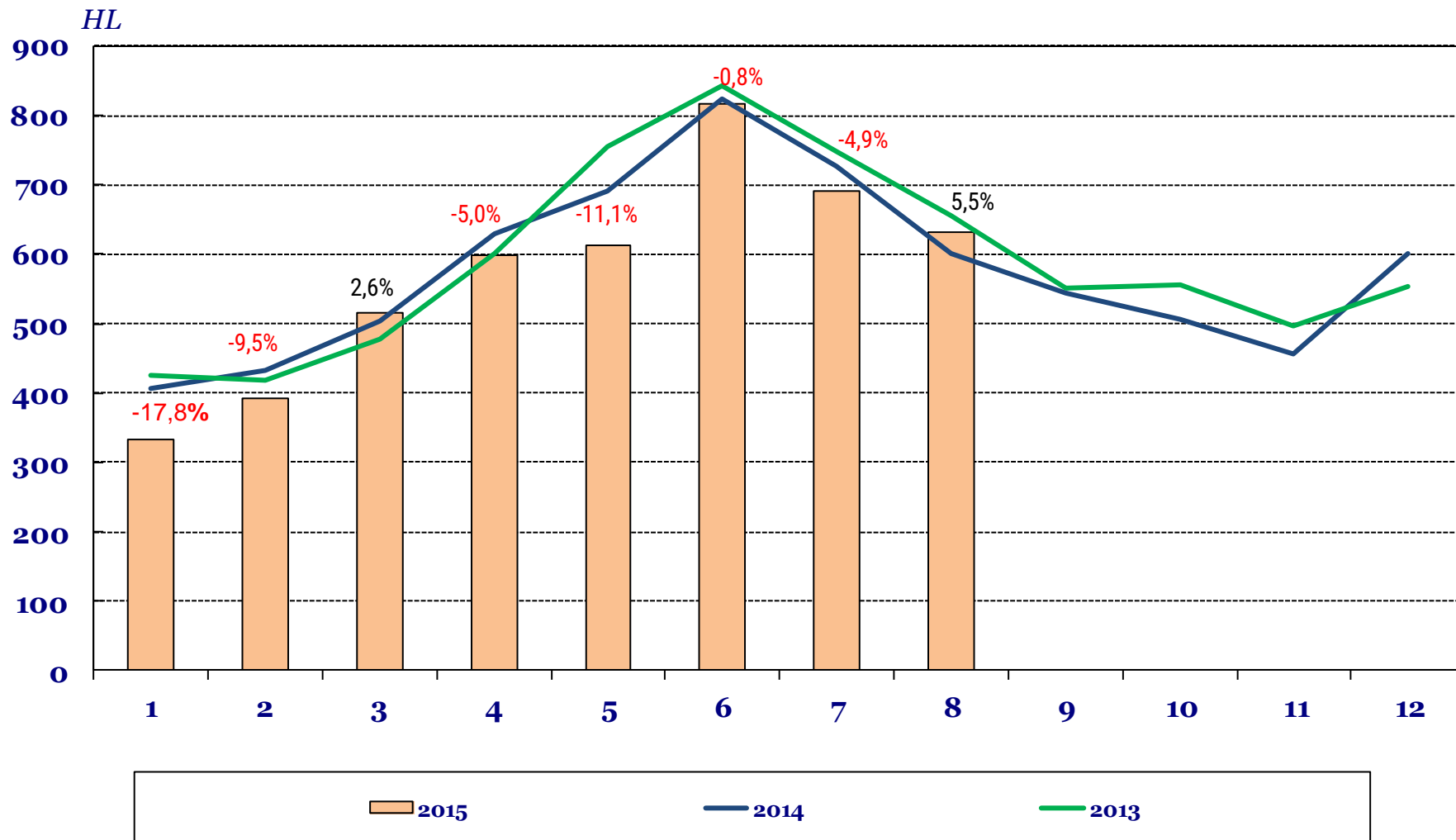


Kange alkoholi kogused on 8 kuuga langenud kolmandiku võrra, samas kui vaadelda viimast 10 kuud on langus võrreldes eelmise perioodiga 4,2%

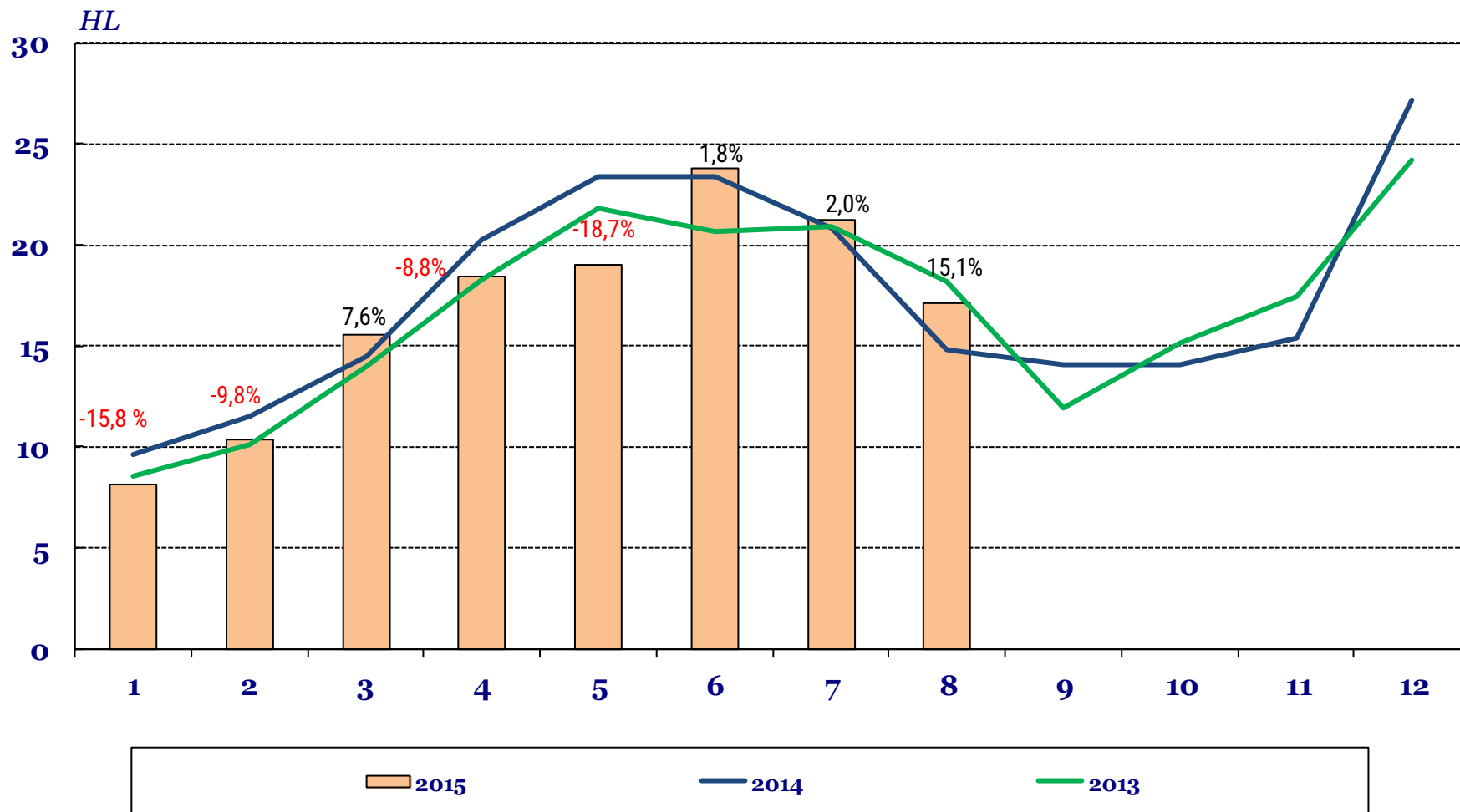
HL



Õlle deklareeritud kogused vähenesid 8 kuuga kokku 4,5% v.e.a

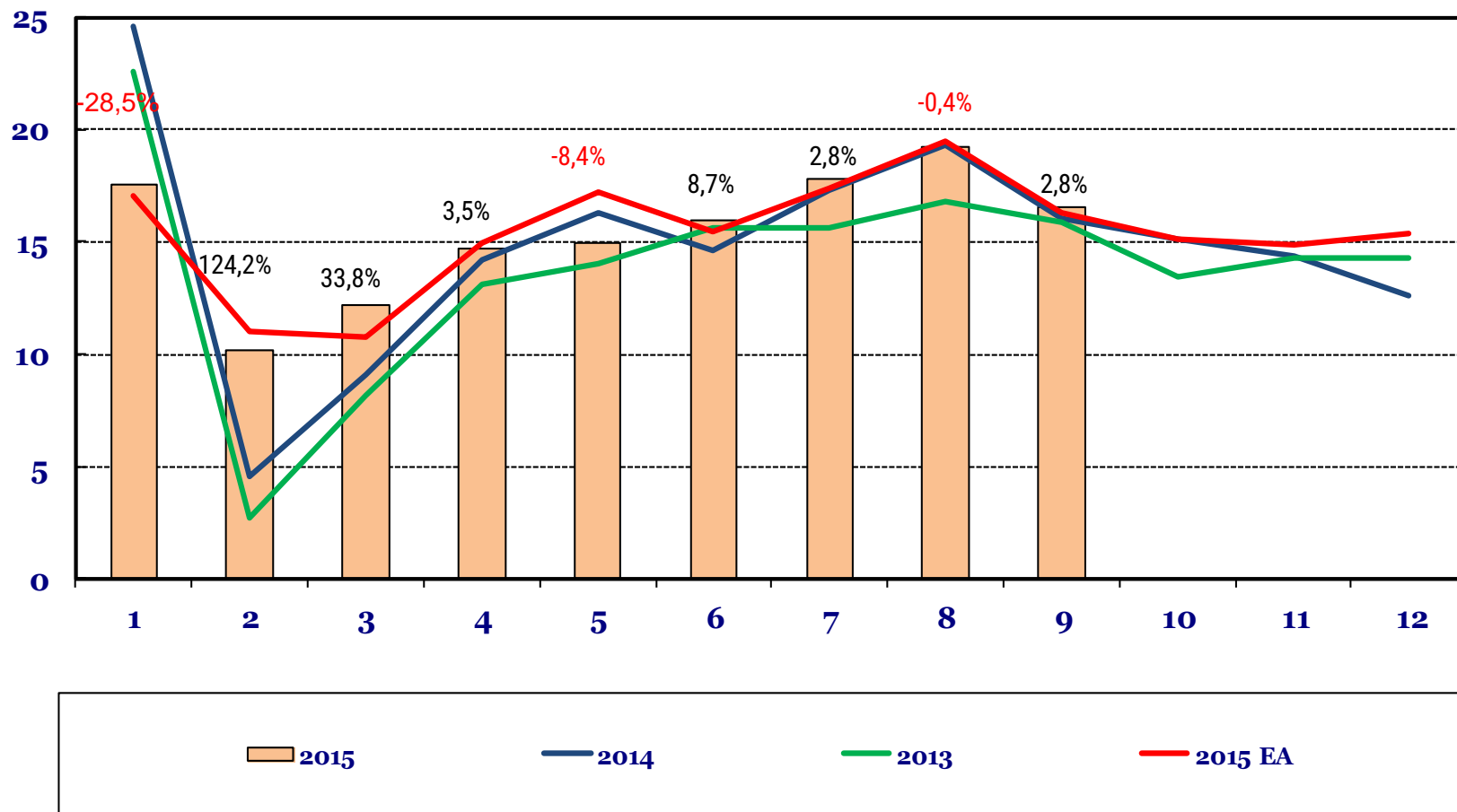


Veini deklareeritud kogused vähenesid aasta algusest 3,3% v.e.a

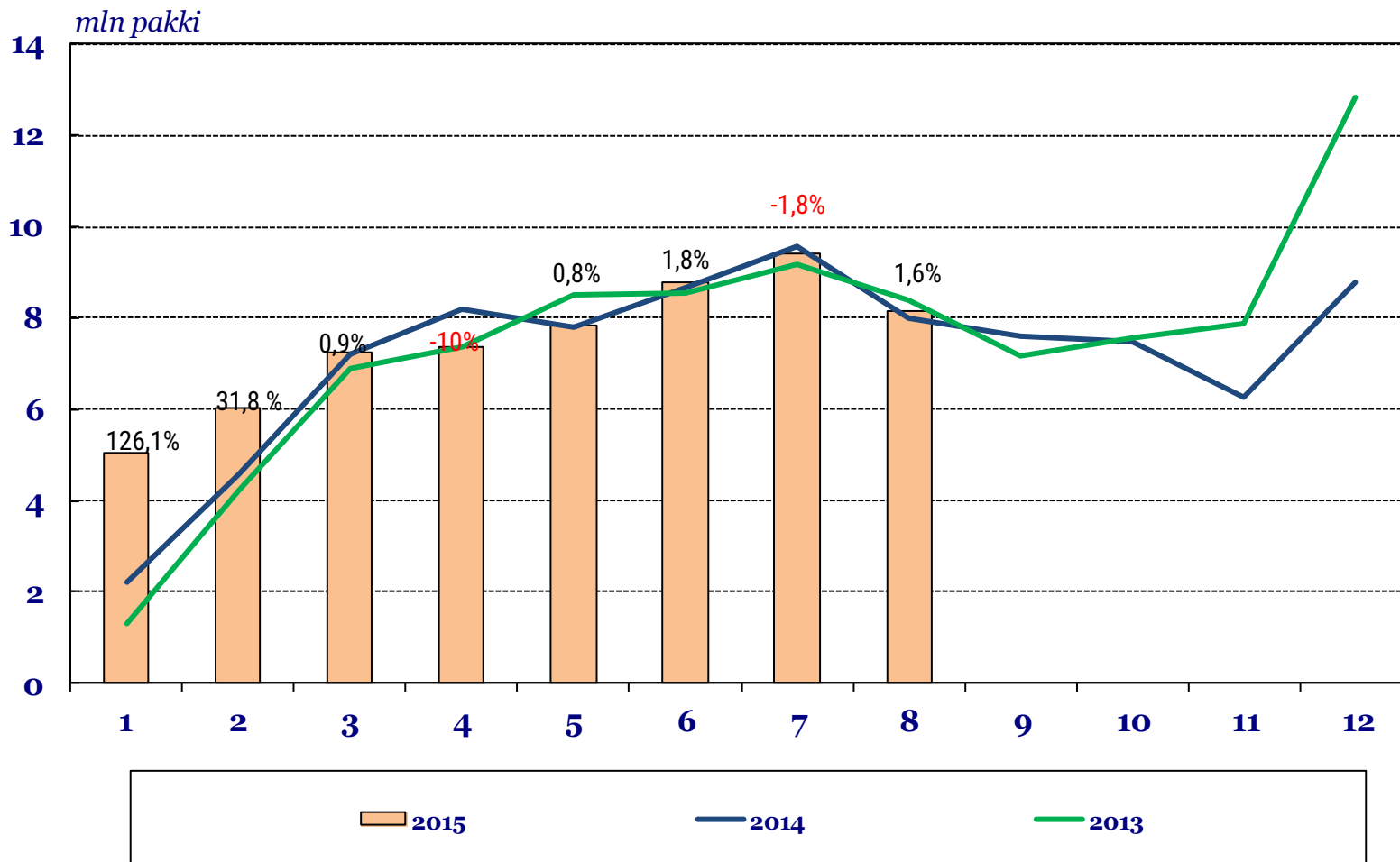


Tubakaaktsiisi laekumine on kasvanud aasta algusest 2,2% v.e.a

mln EUR

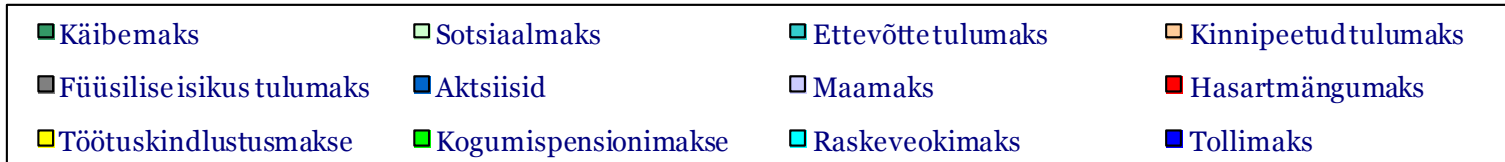
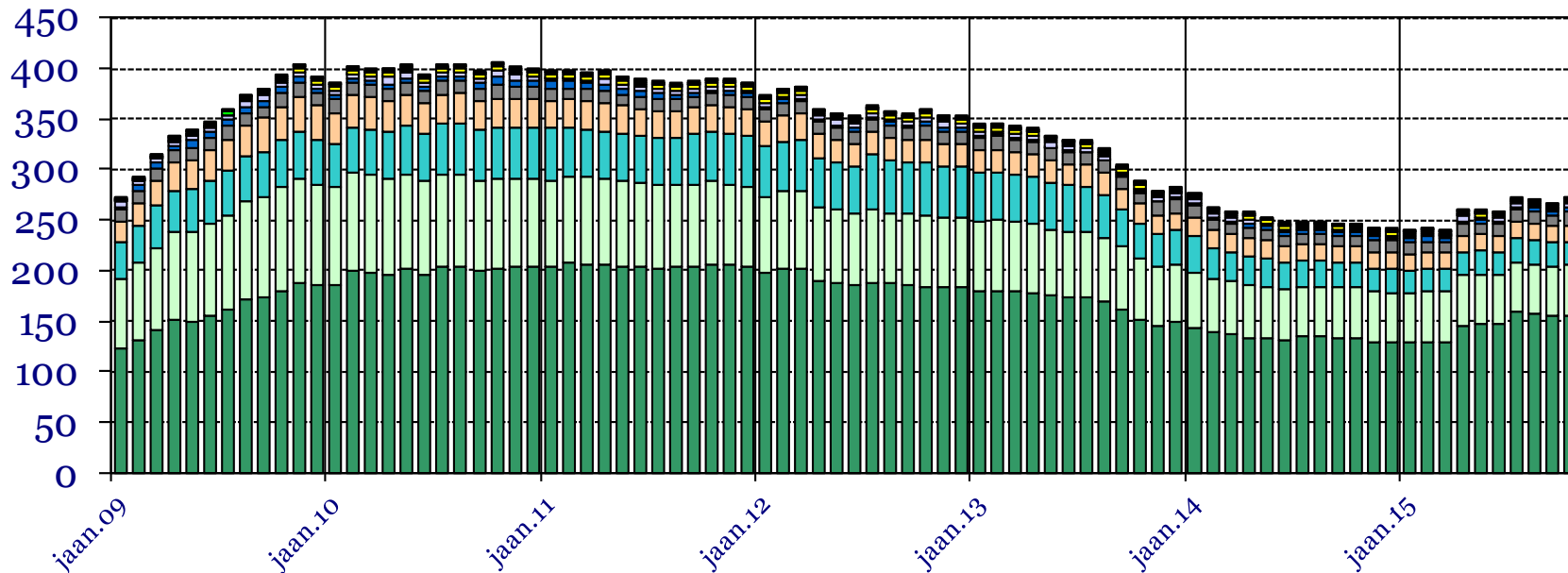


Viimase 6 kuuga on sigarettide deklareeritud kogused vähenenud 1,3% v.e.a

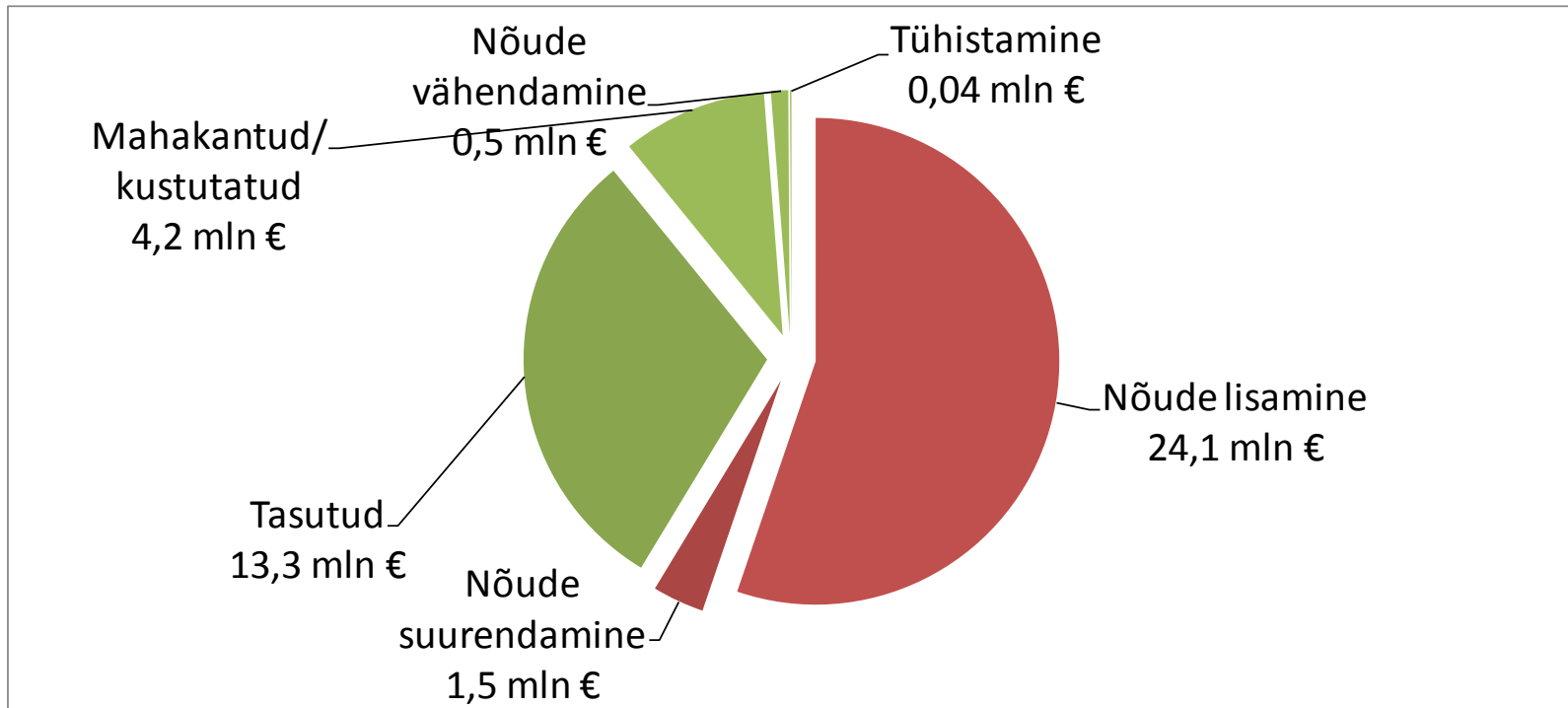


Maksuvõlg suurenes septembris 6,1 mln euro võrra
sh füüsilise isiku tulumaks 2,7 mln €, maamaks 2,5 mln €, käibemaks 1,3 mln €

mln EUR



Septembris maksuvõlg suurenes



Aitäh!

Fiskaalpolitiika osakond