



RAHANDUSMINISTEERIUM

Oktoobris laekus  
riigieelarvesse 596,5 mln eurot  
makse, mida on 28,8% rohkem  
kui eelmisel aastal

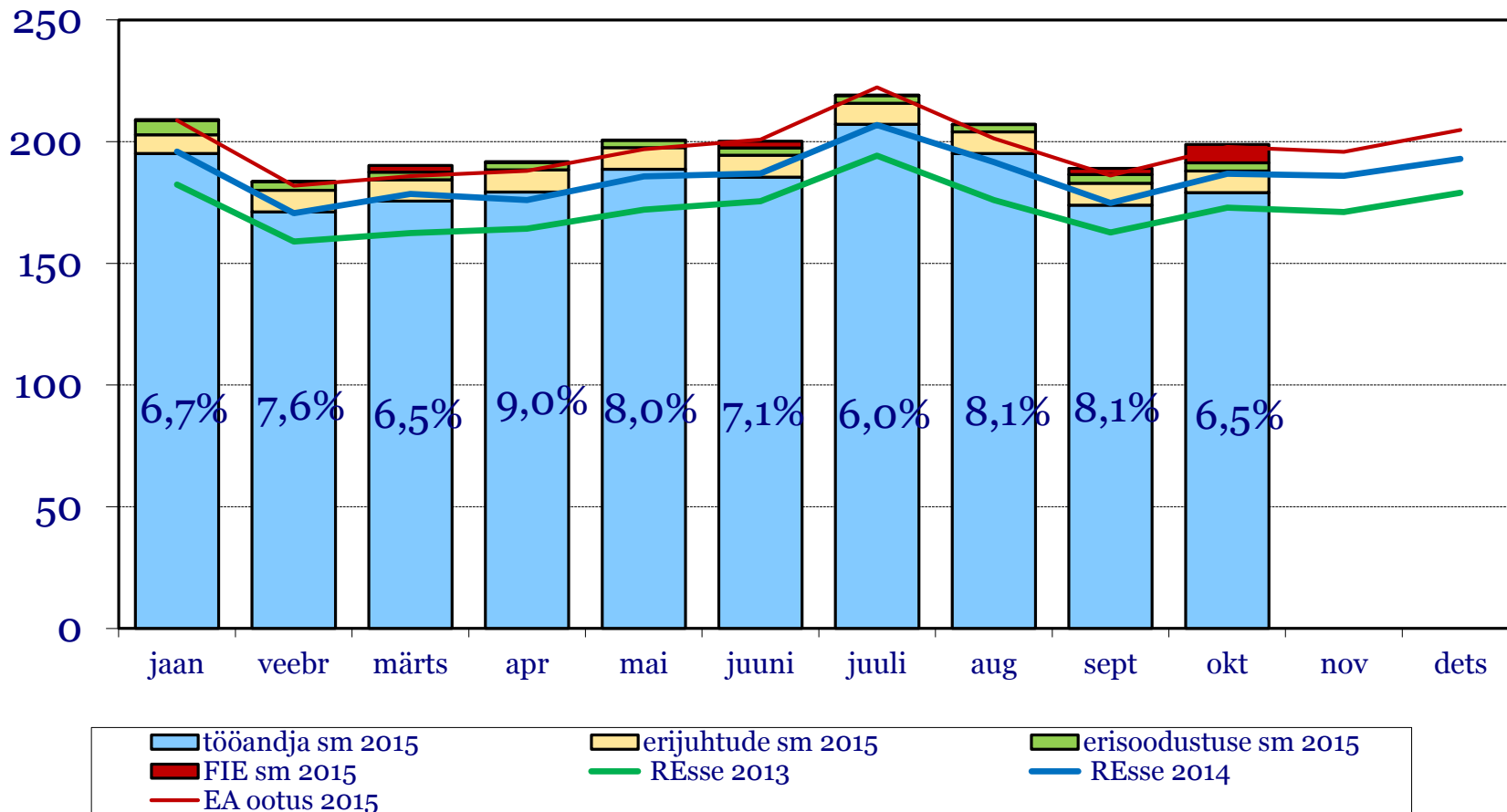
05.11.2015

# 2015. aasta laekumine

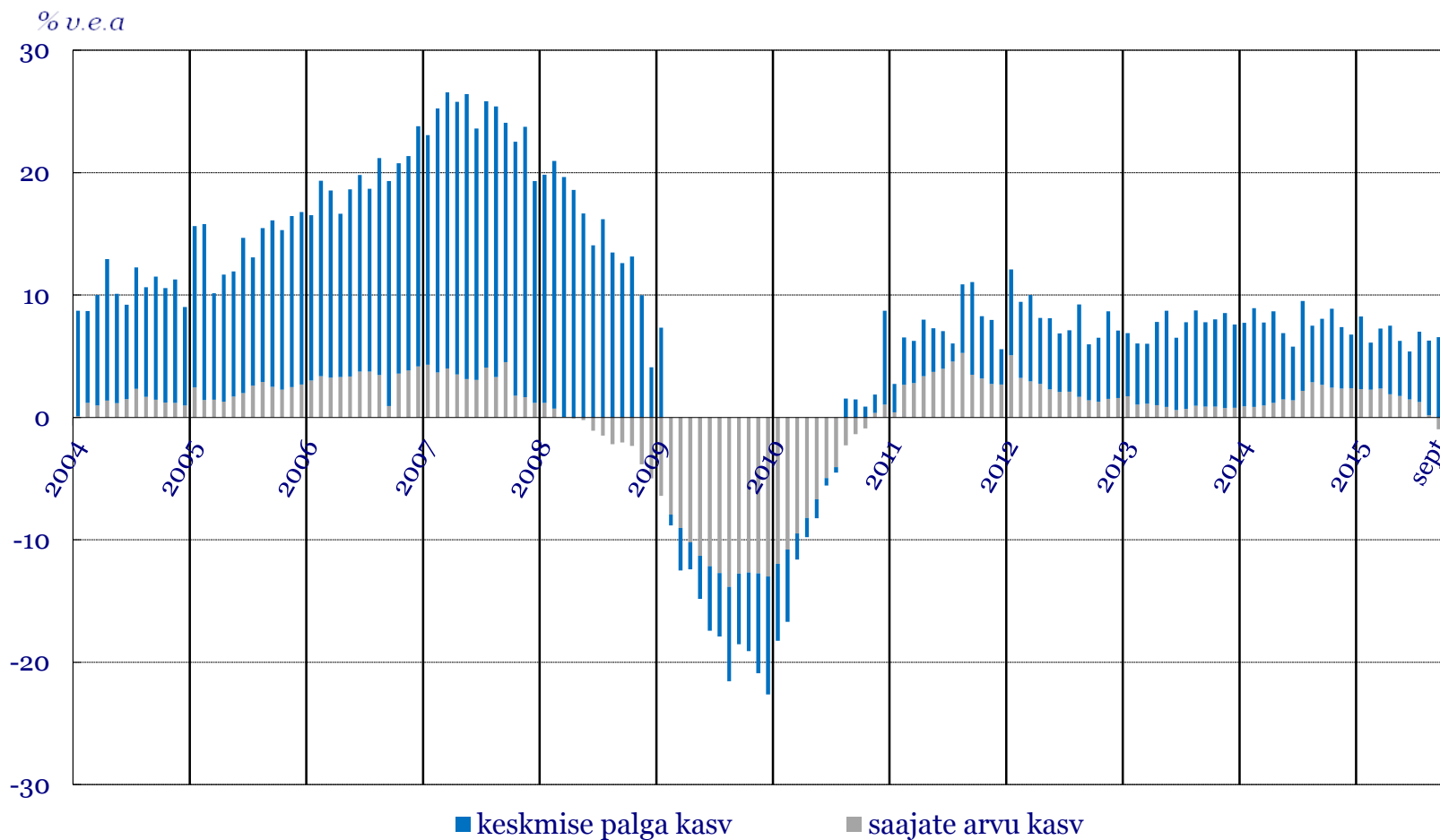
Laekumised	EELARVE 2015 (tuh EUR)	Oktoober 2015 (tuh EUR)	10 kuud 2015 (tuh EUR)	Oktoober v.e.a	10 kuud v.e.a	EELARVE 2015 täitmine
<b>Keskvalitsuse maksud</b>	<b>5 804 122</b>	<b>596 458</b>	<b>4 964 082</b>	<b>28,8%</b>	<b>9,3%</b>	<b>85,5%</b>
<b>Tulumaks</b>	<b>629 572</b>	<b>166 089</b>	<b>640 508</b>	<b>148,4%</b>	<b>17,6%</b>	<b>101,7%</b>
Füüsilise isiku tulumaks	309 000	49 911	260 657	5,3%	-4,0%	84,4%
Juriidilise isiku tulumaks	320 572	116 177	379 852	496,7%	39,0%	118,5%
<b>Sotsiaalmaks</b>	<b>2 370 000</b>	<b>198 873</b>	<b>1 989 381</b>	<b>6,5%</b>	<b>7,3%</b>	<b>83,9%</b>
<b>Raskeveokimaks</b>	<b>4 300</b>	<b>1 213</b>	<b>4 993</b>	<b>19,2%</b>	<b>19,1%</b>	<b>116,1%</b>
<b>Käibemaks</b>	<b>1 865 000</b>	<b>152 233</b>	<b>1 556 843</b>	<b>13,8%</b>	<b>11,1%</b>	<b>83,5%</b>
<b>Aktsiisid kokku</b>	<b>882 350</b>	<b>72 953</b>	<b>724 964</b>	<b>4,1%</b>	<b>4,7%</b>	<b>82,2%</b>
Alkoholiaktsiis	240 000	17 152	183 550	-0,2%	3,4%	76,5%
Tubakaaktsiis	185 000	15 254	154 300	0,9%	2,1%	83,4%
Kütuseaktsiis	424 000	37 875	358 243	7,5%	6,4%	84,5%
Pakendiaktsiis	250	66	665	155,9%	680,3%	265,9%
Elektriaktsiis	33 100	2 605	28 207	4,1%	3,8%	85,2%
Muu aktsiis	0	0	0	-	-	#DIV/0!
<b>Hasartmängumaks</b>	<b>22 700</b>	<b>2 265</b>	<b>18 833</b>	<b>16,3%</b>	<b>-2,3%</b>	<b>83,0%</b>
<b>Tollimaks</b>	<b>30 200</b>	<b>2 833</b>	<b>28 559</b>	<b>0,9%</b>	<b>13,8%</b>	<b>94,6%</b>
<b>EMK muutus</b>	<b>0</b>	<b>-27 295</b>	<b>-39 141</b>	<b>-1,1%</b>	<b>73,8%</b>	<b>-</b>
<b>Maksud EMK muutuse ja edasiantavate maksudega</b>	<b>6 968 222</b>	<b>687 670</b>	<b>5 922 410</b>	<b>25,4%</b>	<b>8,3%</b>	<b>85,0%</b>
<b>KOV FITM</b>	<b>826 000</b>	<b>71 182</b>	<b>709 665</b>	<b>10,9%</b>	<b>8,1%</b>	<b>85,9%</b>

# Sotsiaalmaksu laekumise kasv aeglustus oktoobris 6,5%-ni v.e.a

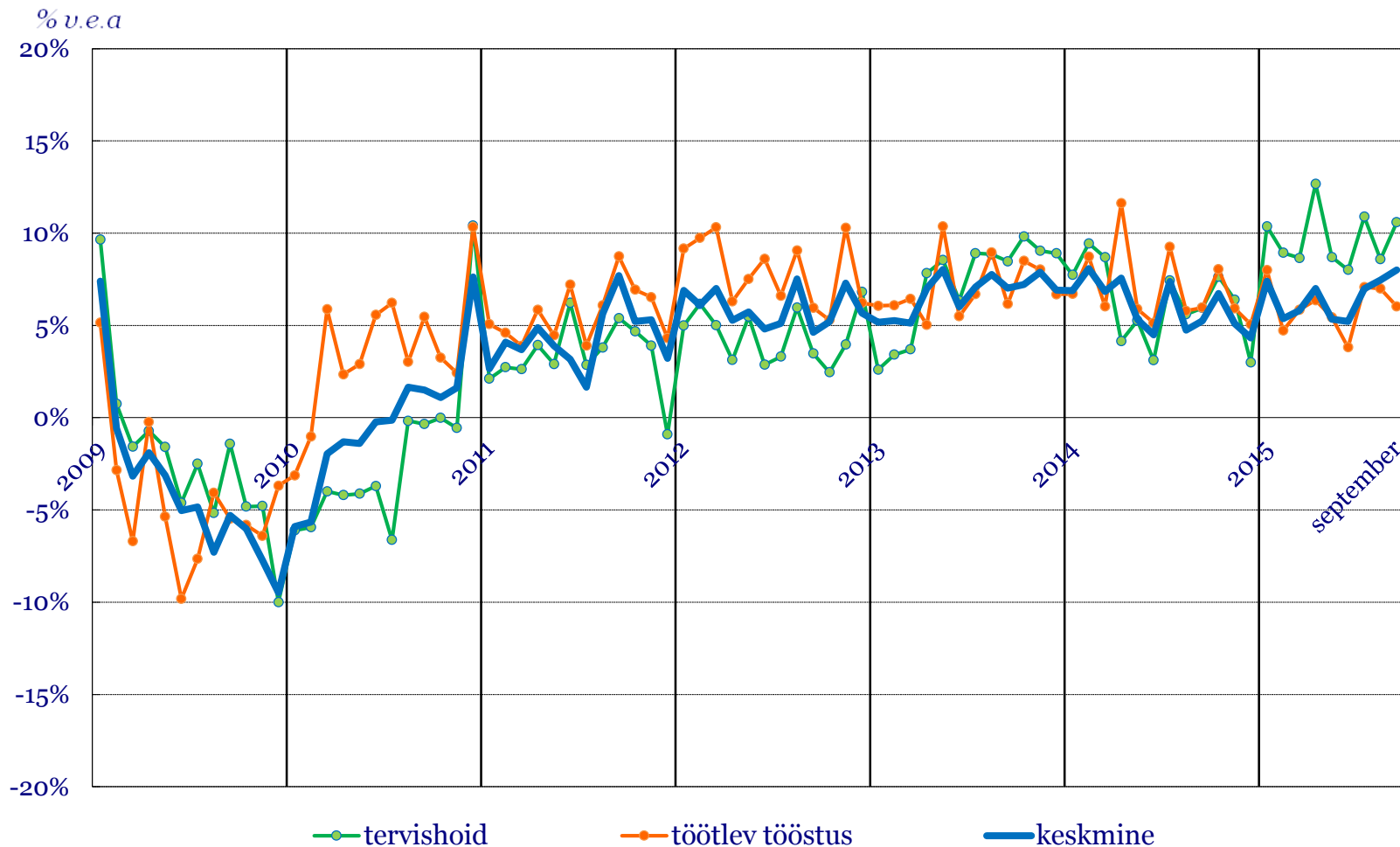
mln EUR



**Keskmise palga kasv** kiirenes septembris 6,6%le augusti 6,1%lt v.e.a  
**Saajate arv** kahanes 1% v.e.a (augustis +0,2%)  
**Töökohtade** arv langes 2% v.e.a



Suurematest tegevusaladest kasvas septembris **keskmine palk** kõige enam tervishoius 10,6% (töökohtade arv -1,2%),  
madalaim kasv oli töötlevas tööstuses 6,0% (töökohtade arv -1,4%)



# Deklareeritud **palgafondi** kasv aeglustus septembris 6,2%lt 5,9%le

## V.e.a suurematest tegevusaladest kiirenes kasv enim avalikus halduses ja tervishoius

TEGEVUSALA	KESKMINE PALK			TÖÖKOHTADE ARV			PALGAFOND		
	juuli	august	sept	juuli	august	sept	juuli	august	sept
Töötlev tööstus	7,1%	7,0%	6,0%	0,1%	-0,1%	-1,4%	7,2%	6,8%	4,6%
Avalik haldus ja riigikaitse; kohustuslik sotsiaalkindlustus	7,0%	9,9%	8,9%	0,9%	1,2%	1,2%	8,0%	11,2%	10,2%
Jaekaubandus, v.a mootorsõidukid ja mootorrattad	7,0%	8,3%	7,1%	5,8%	3,4%	1,9%	13,2%	12,0%	9,2%
Veondus ja laondus	4,6%	4,5%	6,6%	-1,1%	-2,1%	-2,2%	3,4%	2,3%	4,2%
Tervishoid ja sotsiaalhoolekanne	10,9%	8,6%	10,6%	0,0%	-0,3%	-1,2%	10,9%	8,3%	9,3%
Ehitus	3,0%	5,0%	6,2%	-1,0%	-4,7%	-5,1%	2,0%	0,1%	0,8%
Haridus	9,3%	13,4%	9,0%	-1,9%	-2,7%	-2,4%	7,2%	10,3%	6,4%
Haldus- ja abitegevused	4,2%	7,6%	6,5%	-0,5%	-3,0%	-4,7%	3,7%	4,3%	1,5%
Hulgikaubandus, v.a mootorsõidukid ja mootorrattad	4,9%	4,2%	6,7%	-0,4%	-1,2%	-1,4%	4,5%	3,0%	5,2%
Kunst, meelelahutus ja vaba aeg	7,1%	9,7%	7,4%	-0,7%	-5,6%	-4,9%	6,3%	3,5%	2,2%
Kutse-, teadus- ja tehnikaalane tegevus	8,0%	9,0%	2,1%	3,5%	3,0%	-8,7%	11,8%	12,2%	-6,8%
Majutus ja toitlustus	12,1%	14,8%	14,4%	8,4%	3,1%	1,8%	21,4%	18,4%	16,5%
Info ja side	9,4%	0,9%	7,3%	2,4%	3,4%	16,3%	12,1%	4,3%	24,8%
Kinnisvaraalane tegevus	8,1%	8,7%	13,8%	-2,8%	-4,9%	-5,9%	5,1%	3,4%	7,1%
Põllumajandus, metsamajandus ja kalapüük	5,3%	5,0%	9,7%	-5,1%	-5,6%	-5,9%	-0,1%	-1,0%	3,2%
Mootorsõidukite ja mootorrattaste hulgi- ja jaemüük ning remont	6,5%	5,6%	5,6%	2,1%	0,8%	1,5%	8,7%	6,4%	7,1%
Finants- ja kindlustustegevus	13,2%	14,4%	15,6%	-8,0%	-7,8%	-8,8%	4,1%	5,4%	5,5%
Energeetika	5,1%	4,5%	6,7%	-3,7%	-3,9%	-4,3%	1,2%	0,4%	2,1%
Mäetööstus	6,9%	2,9%	11,3%	-2,8%	-2,2%	-5,1%	3,9%	0,7%	5,6%
<b>KOKKU kasv v.e.a</b>	<b>7,0%</b>	<b>7,4%</b>	<b>8,0%</b>	<b>0,1%</b>	<b>-1,1%</b>	<b>-2,0%</b>	<b>7,1%</b>	<b>6,2%</b>	<b>5,9%</b>

Palgafondi kolme kuu keskmine kasv:

Kiire kasv

Aeglane kasv

Langus

Üle 10%

Üle keskmise

Negatiivne

Üle 5%

Üle keskmise

Negatiivne

Alla -5%

Üle 15%

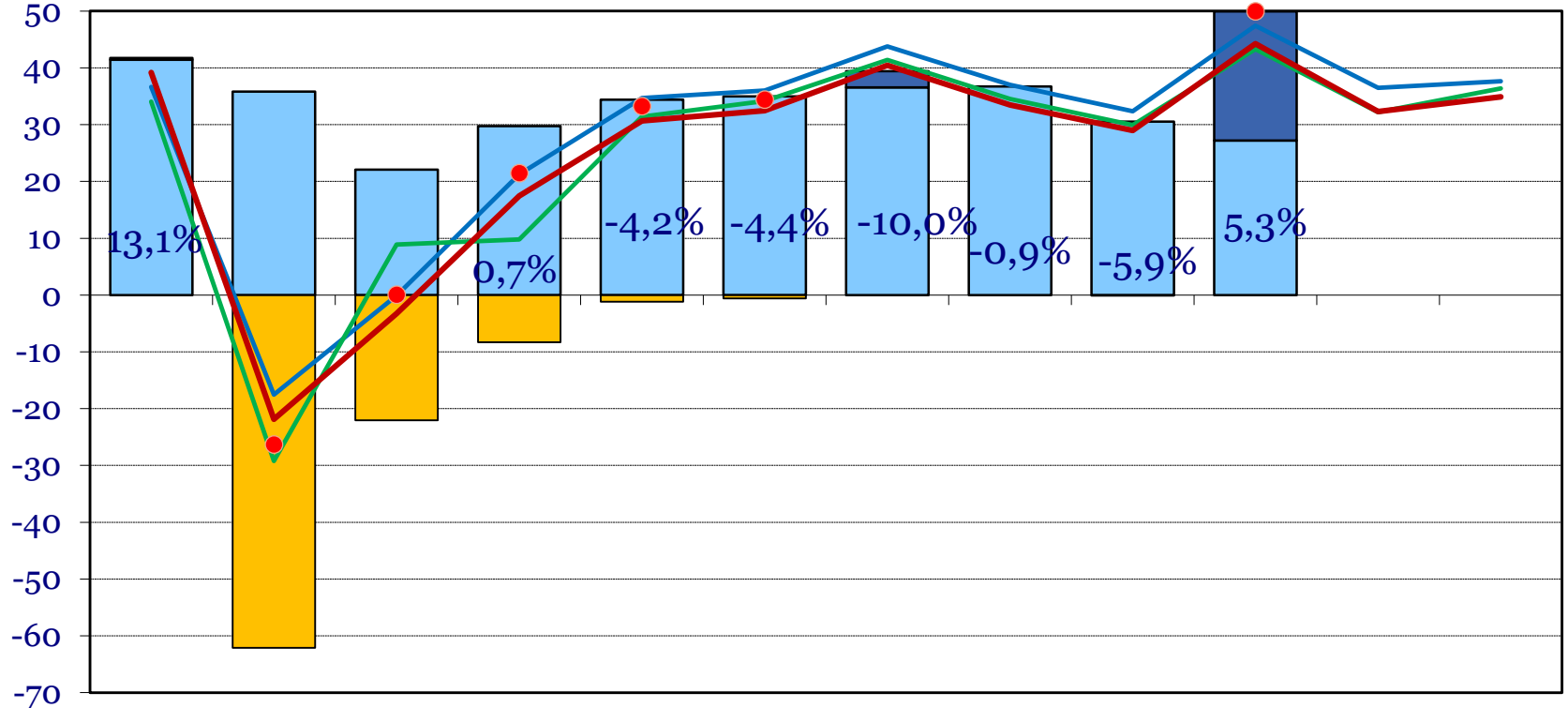
Üle keskmise

Negatiivne

# Füüsilise isiku tulumaksu laekus oktoobris 5,3% rohkem v.e.a

Juurdemakseid laekus 22,7mln (+42% v.e.a)

mln EUR

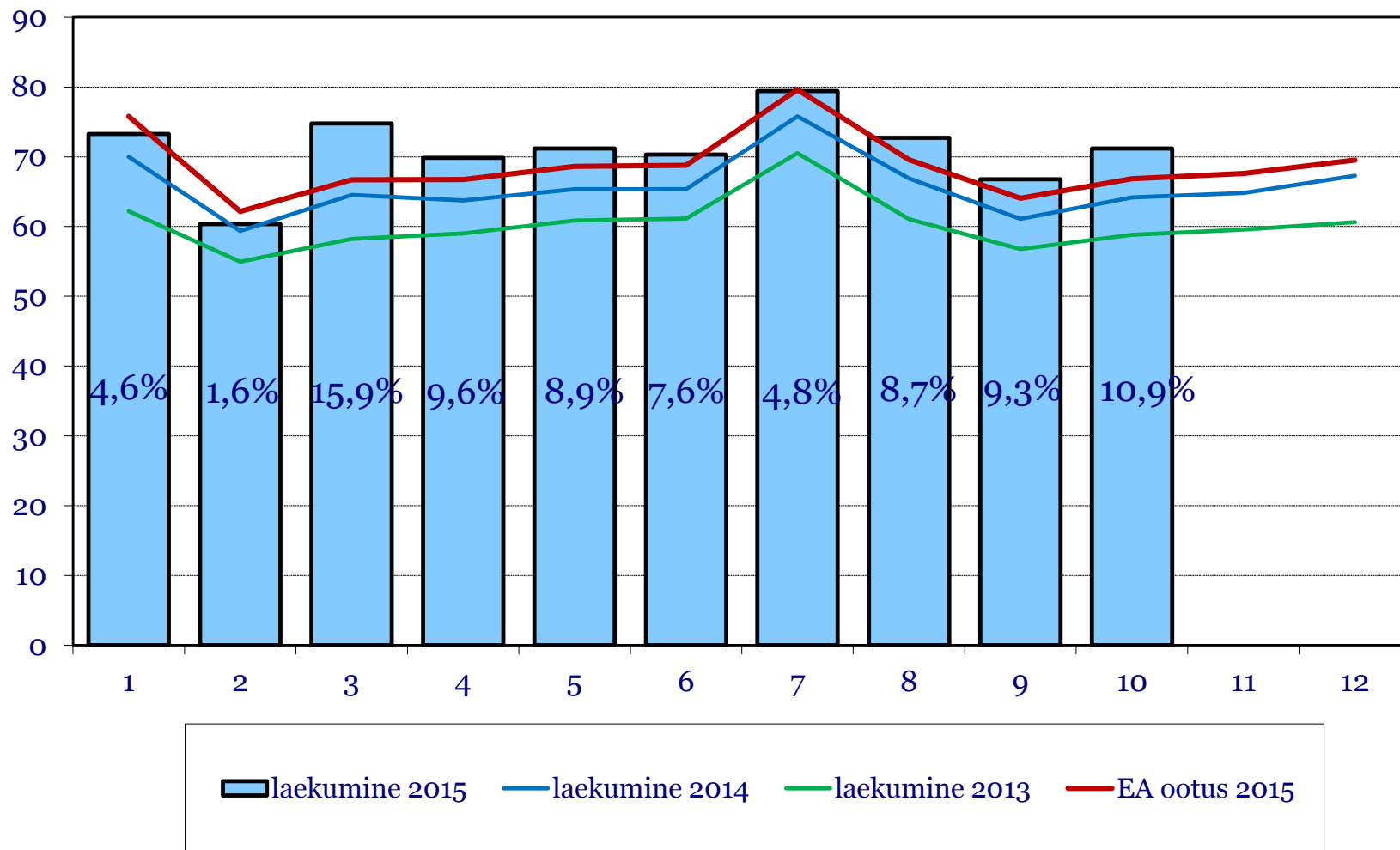


jaan    veebr    märts    apr    mai    juuni    juuli    aug    sept    okt    nov    dets

REsse tagastuseta	tagastus	juurdemakse	laekumine 2014
laekumine 2013	EA ootus 2015	laekumine 2015	

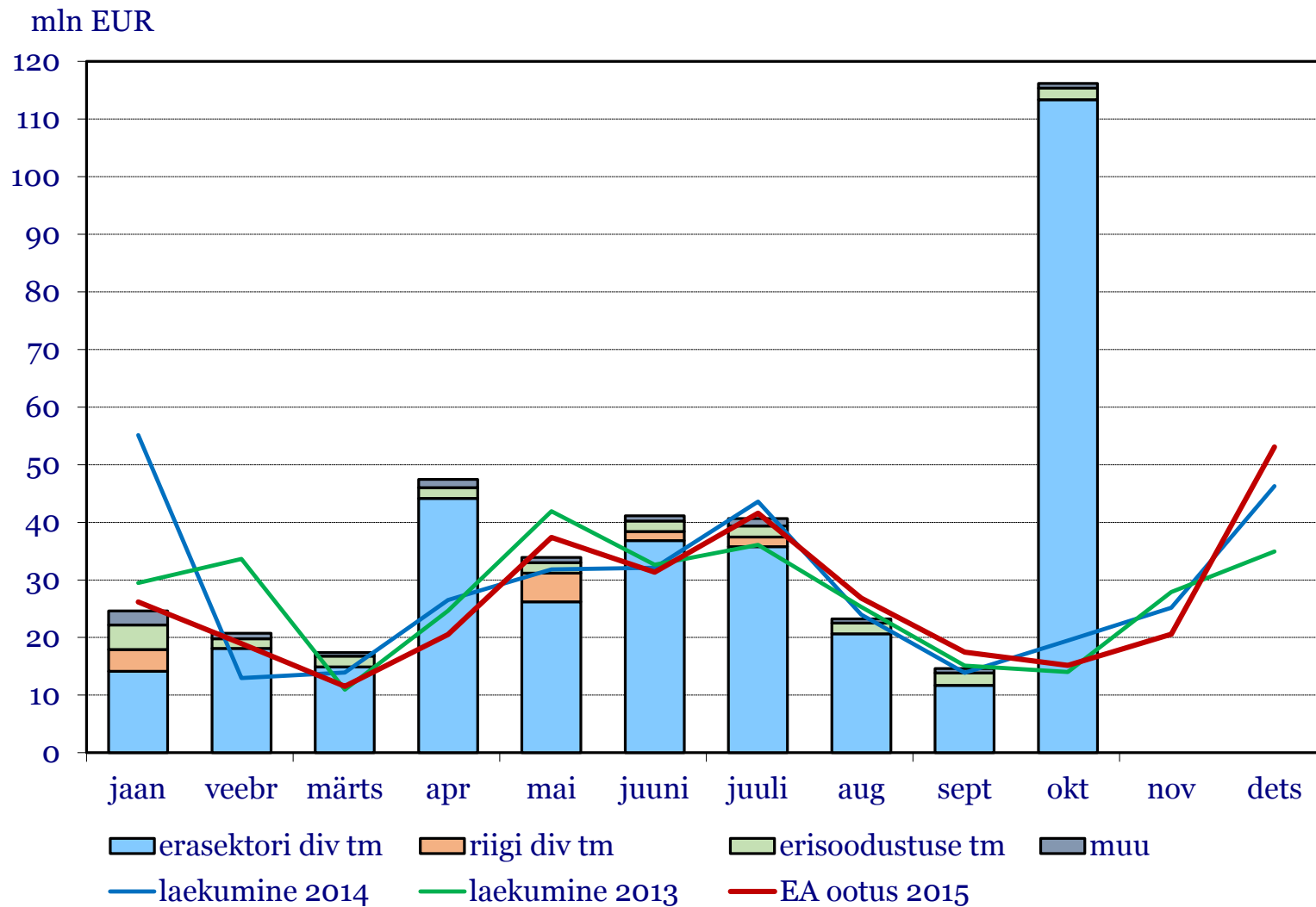
# Kohalikele omavalitsustele laekus füüsilise isiku tulumaksu oktoobris 10,9% enam v.e.a

mln EUR



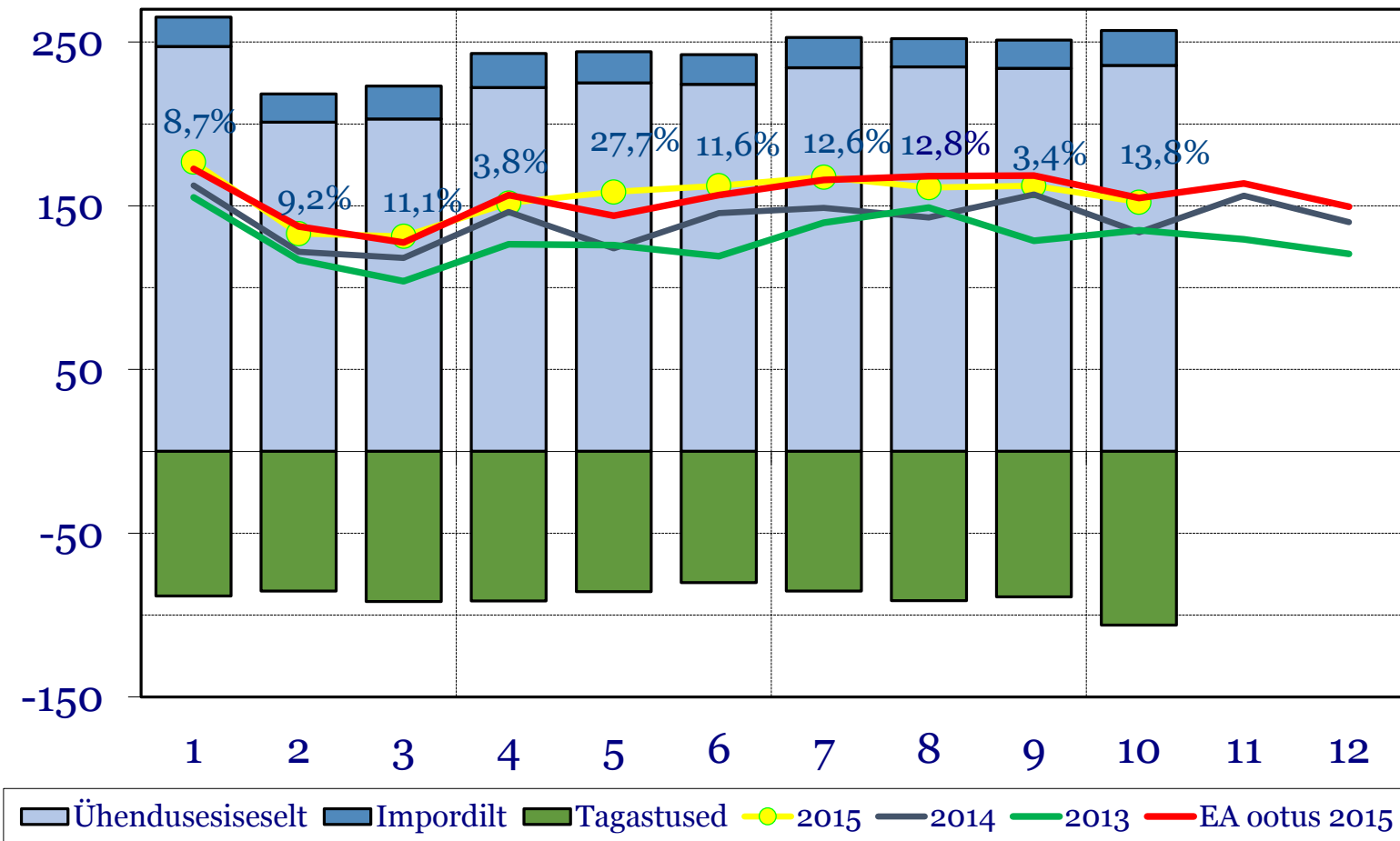


# Juriidilise isiku tulumaksu laekus oktoobris finantssektori dividendimakse tõttu 96,7 mln rohkem v.e.a

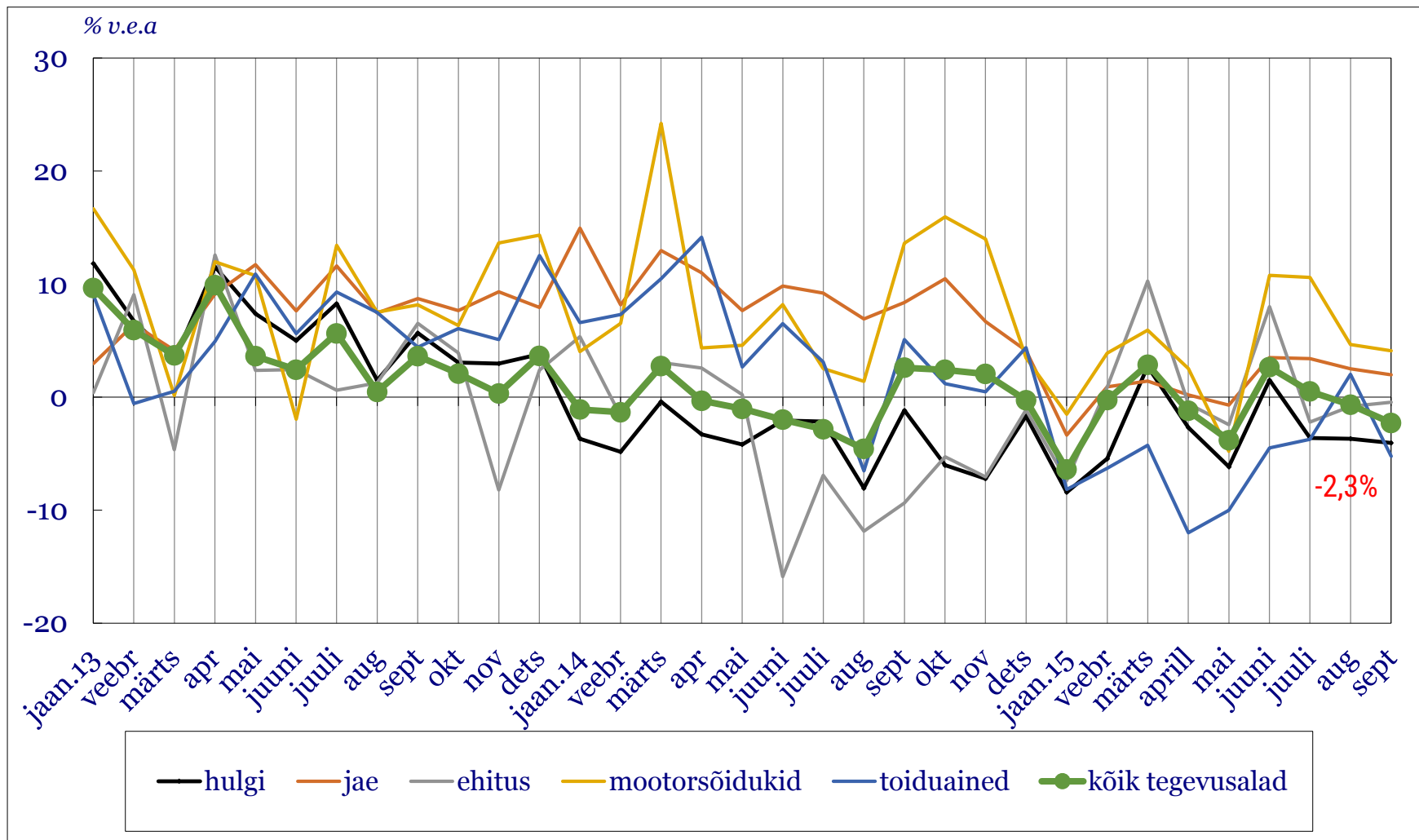


# Käibemaksu laekumine **kasvas** kümne kuuga kokku 11,1% v.e.a

mln EUR

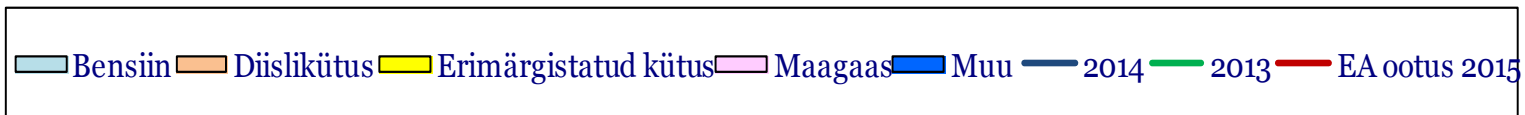
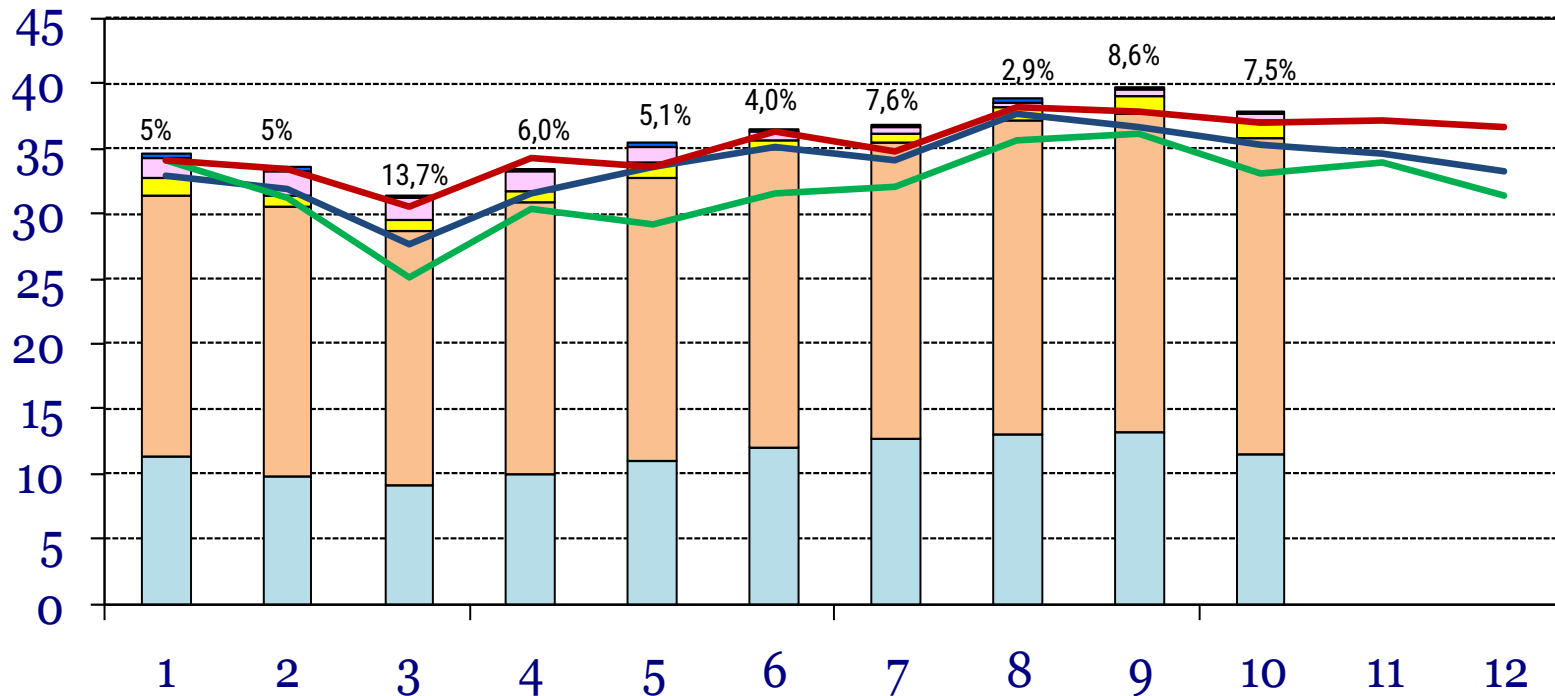


# 9 kuu maksustatav käive vähenes võrreldes aasta varasemaga 0,9% võrra



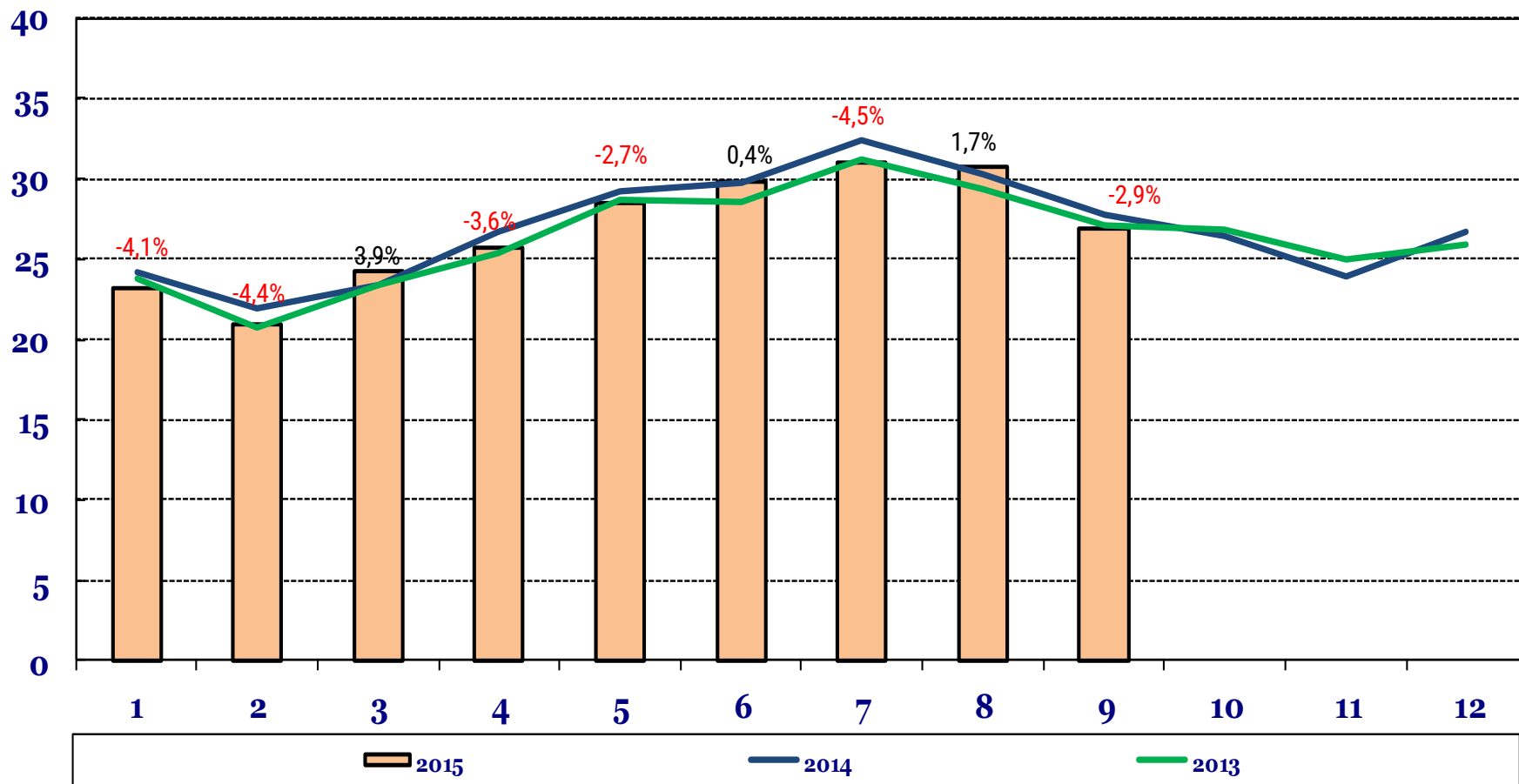
# Kütuseaktsiisi kümne kuu laekumine 6,4% kõrgem kui aasta varem

mln EUR



# Bensiini deklareerimine on vähenenud 9 kuuga 1,8% v.e.a

mlnL

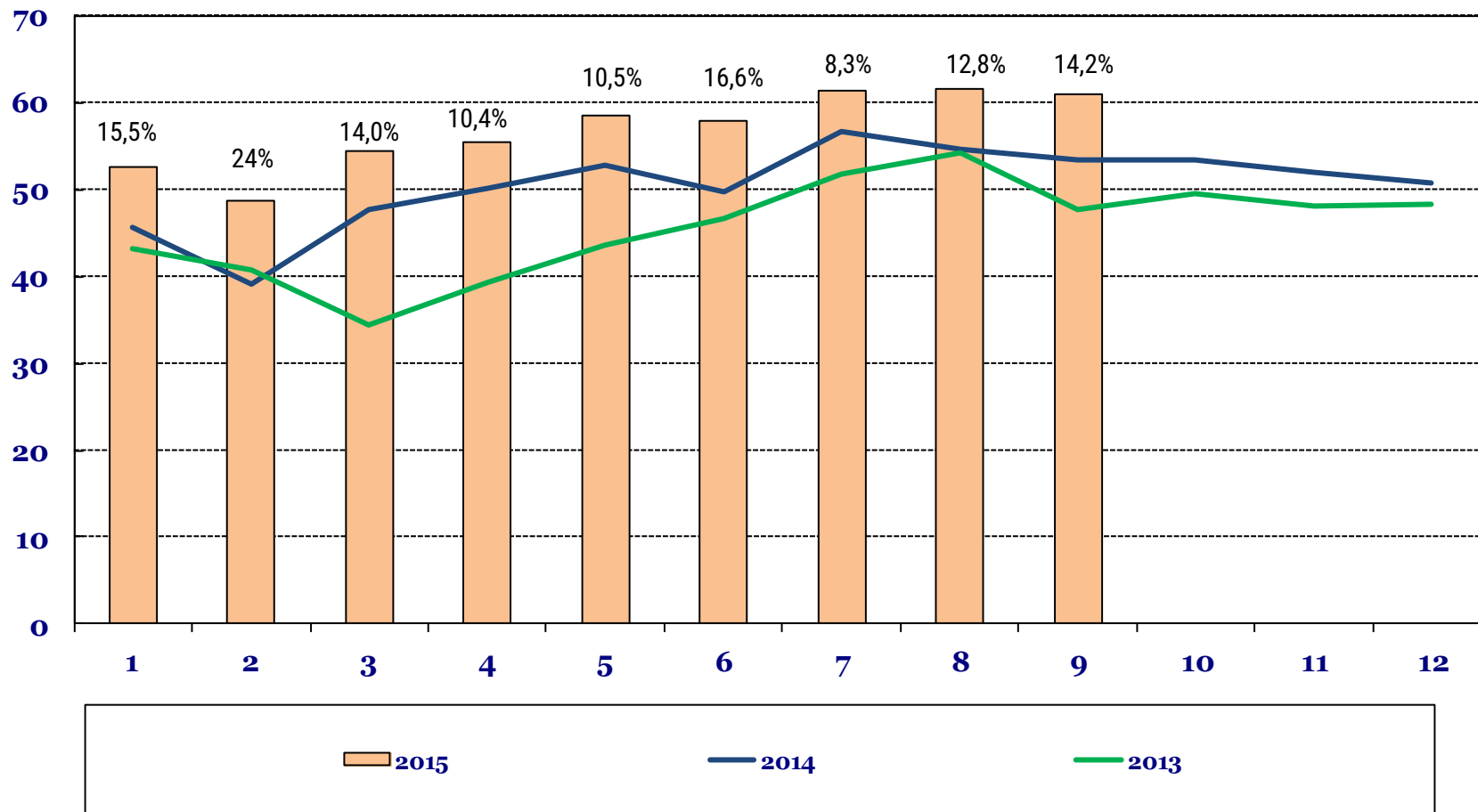


# Diislikütuse deklareerimine jätkab kasvutrendil. Aastane kasv

13,7%

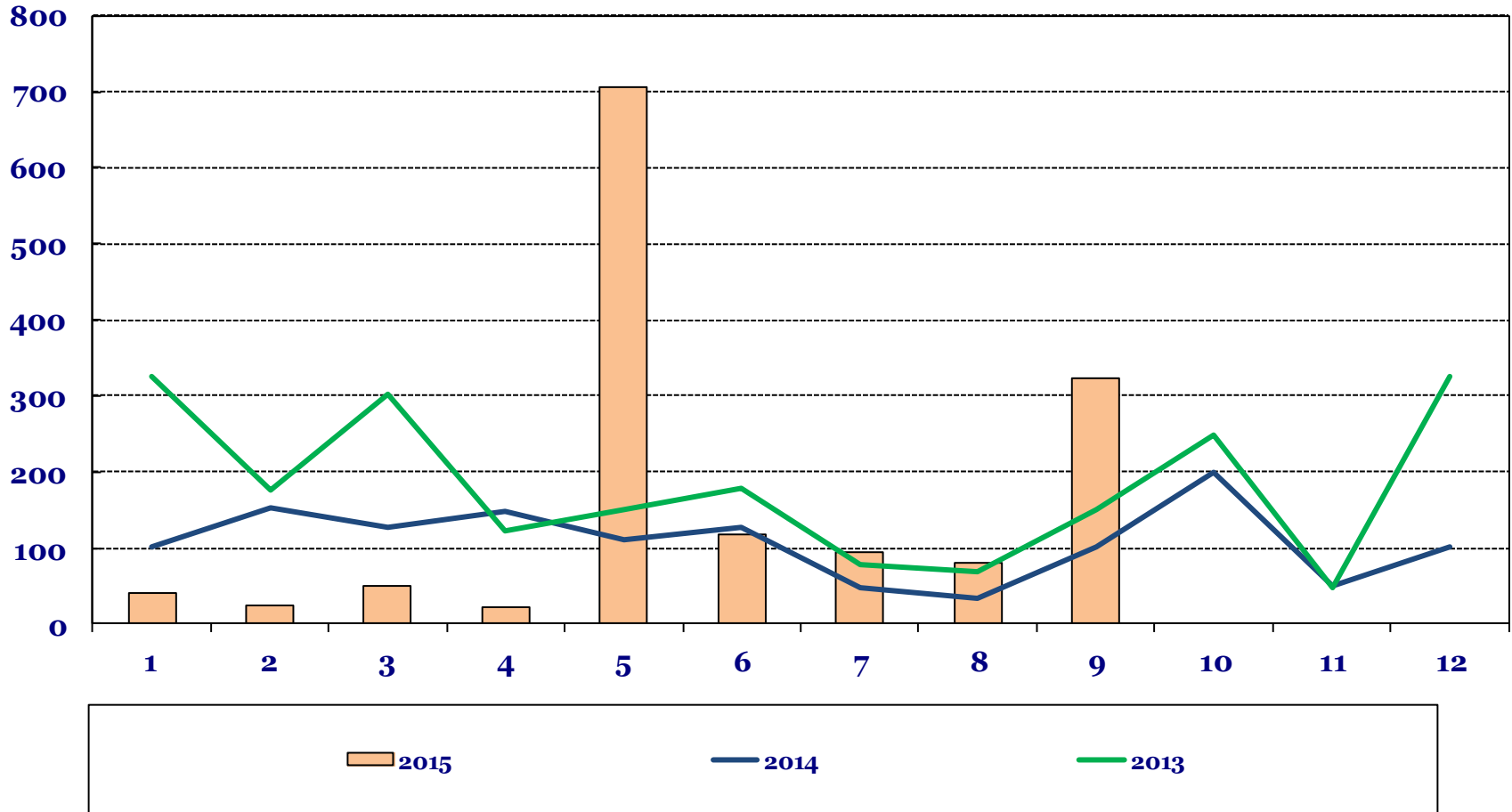
Põhjuseks osaliselt seadusemuudatus

*mlnL*

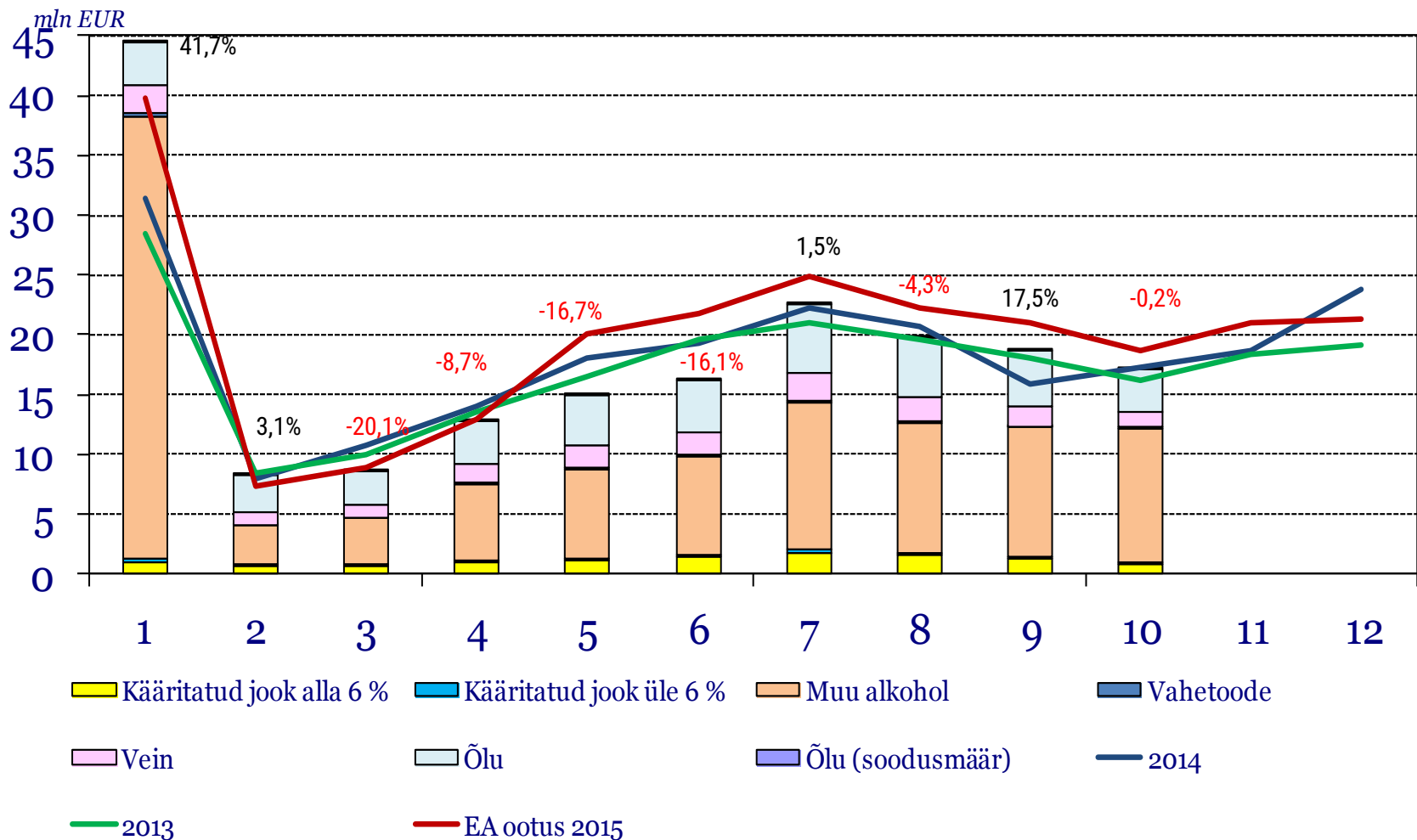


# Raske kütteõli deklareerimine on käesoleval aastal kasvanud 53,3%

1000 kg



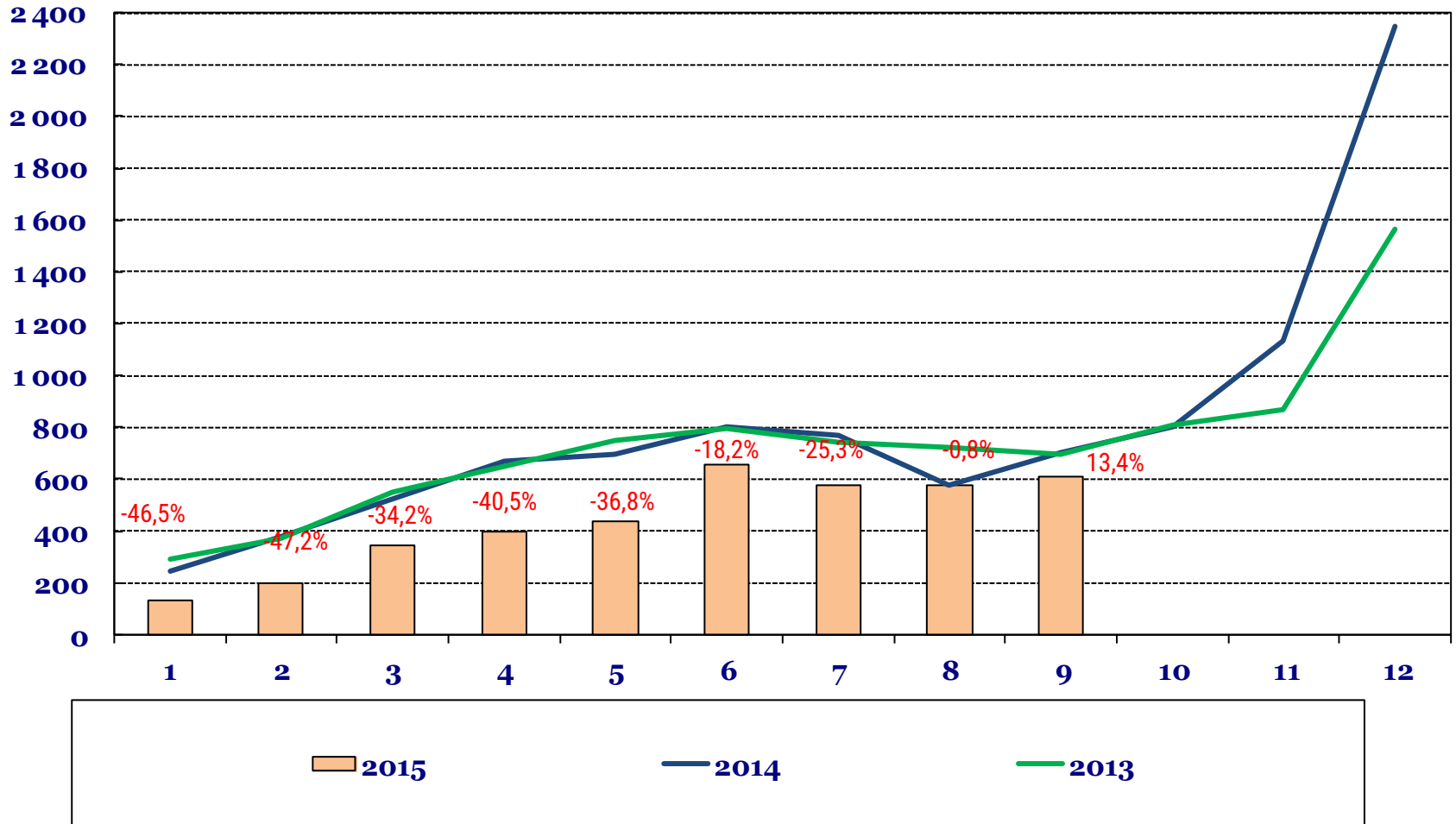
# Oktoobri **alkoholiaktsiisi** laekumine vastas eelmise aasta tasemele ning aasta kokkuvõttes kasvas laekumine 3,4% v.e.a





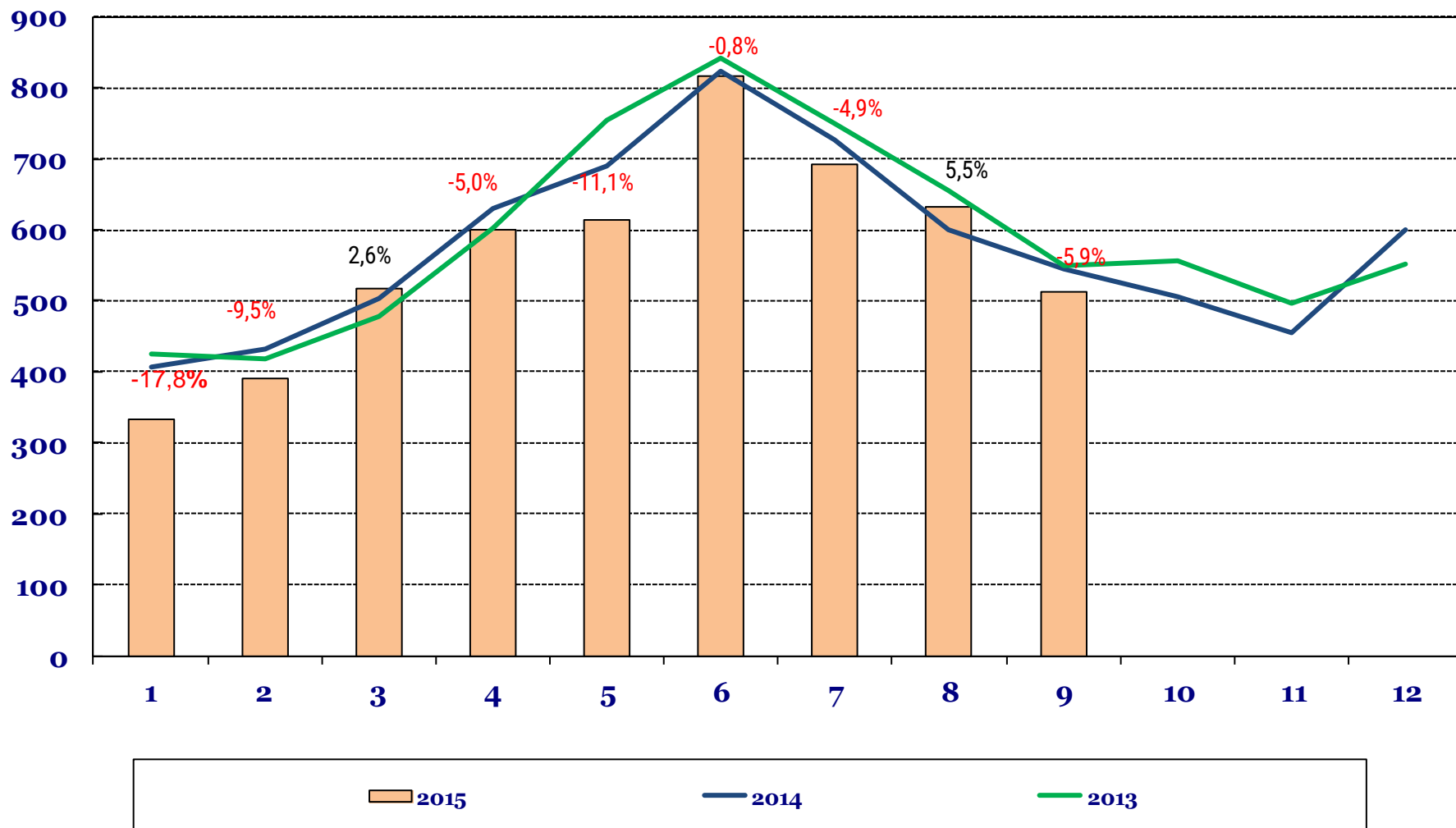
# Kange alkoholi kogused on viimase 11 kuuga langenud võrreldes eelmise perioodiga 5,0%

HL

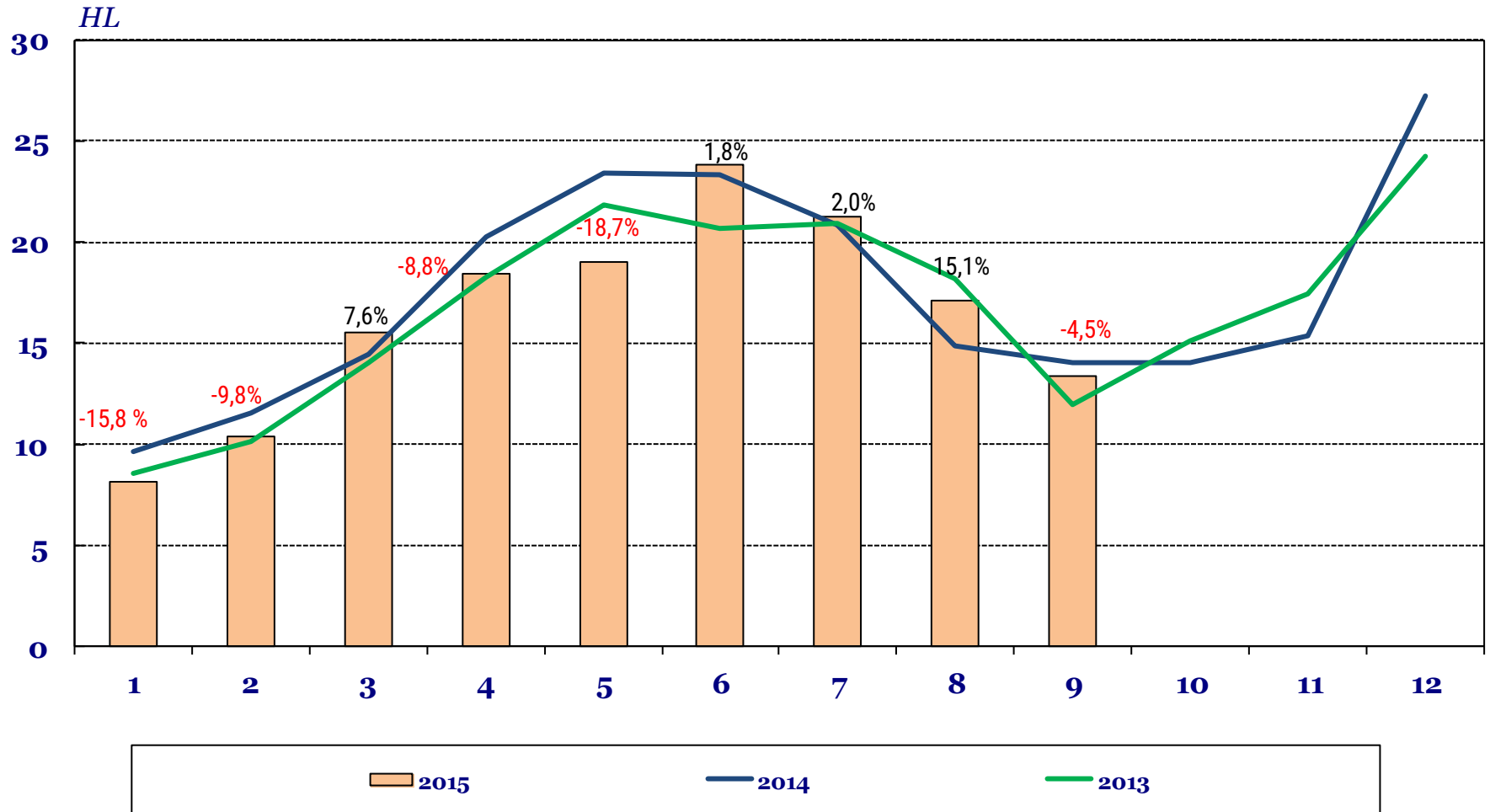


# Õlle deklareeritud kogused vähenesid 9 kuuga kokku 4,7% v.e.a

HL

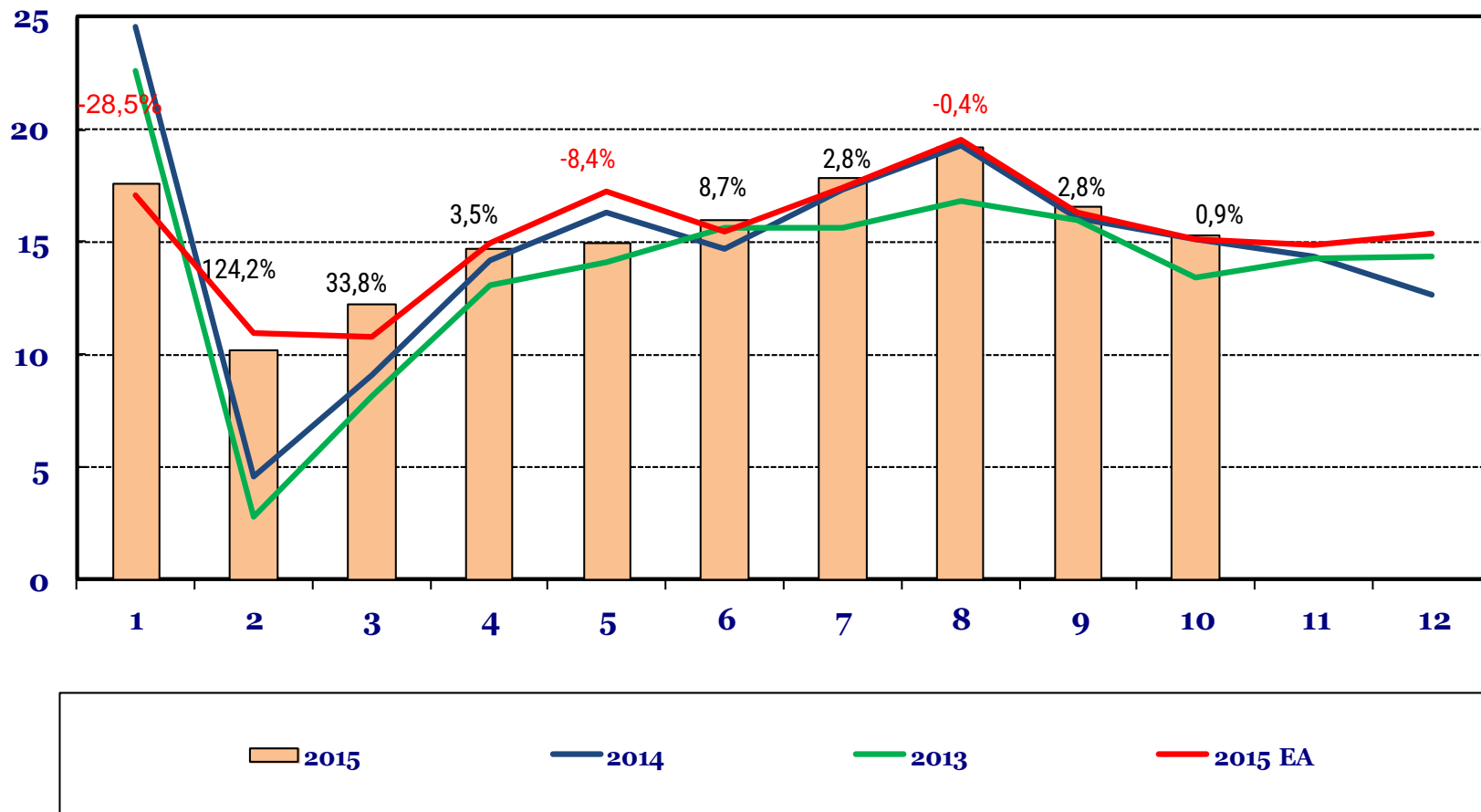


# Veini deklareeritud kogused vähenesid aasta algusest 3,4% v.e.a

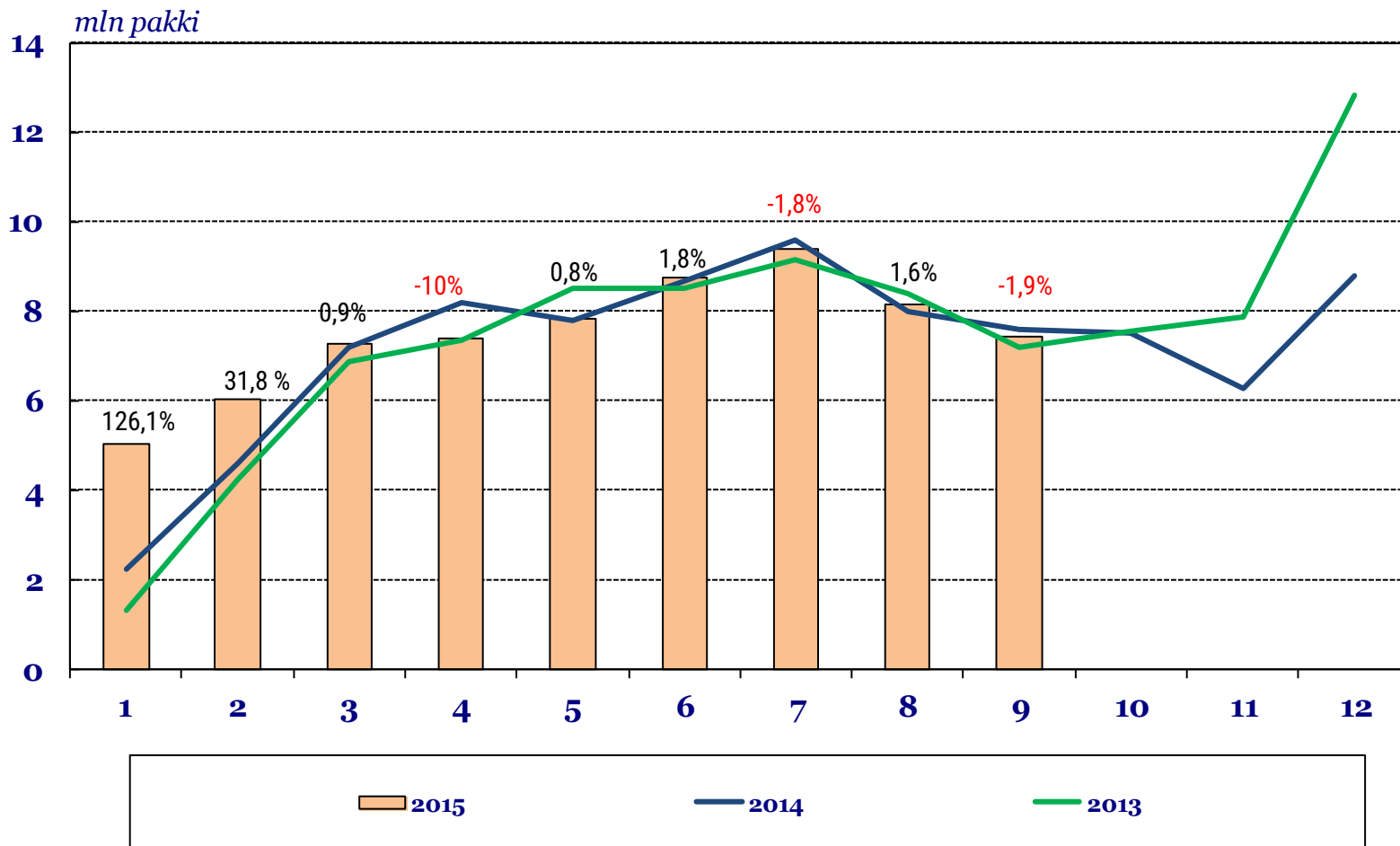


# Tubakaaktiisi laekumine on kasvanud aasta algusest 2,1% v.e.a

mln EUR

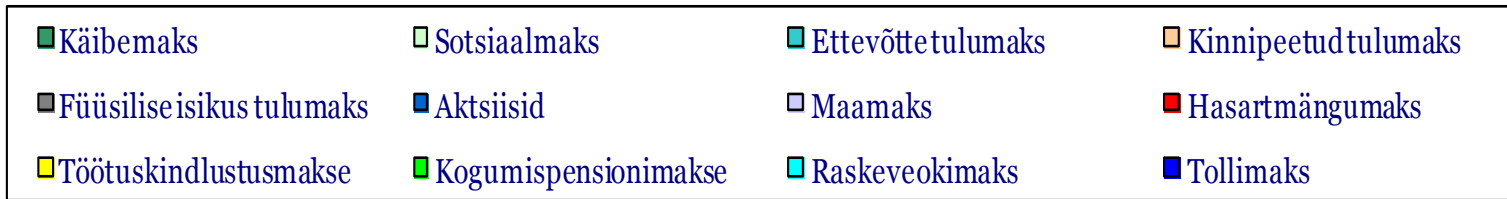
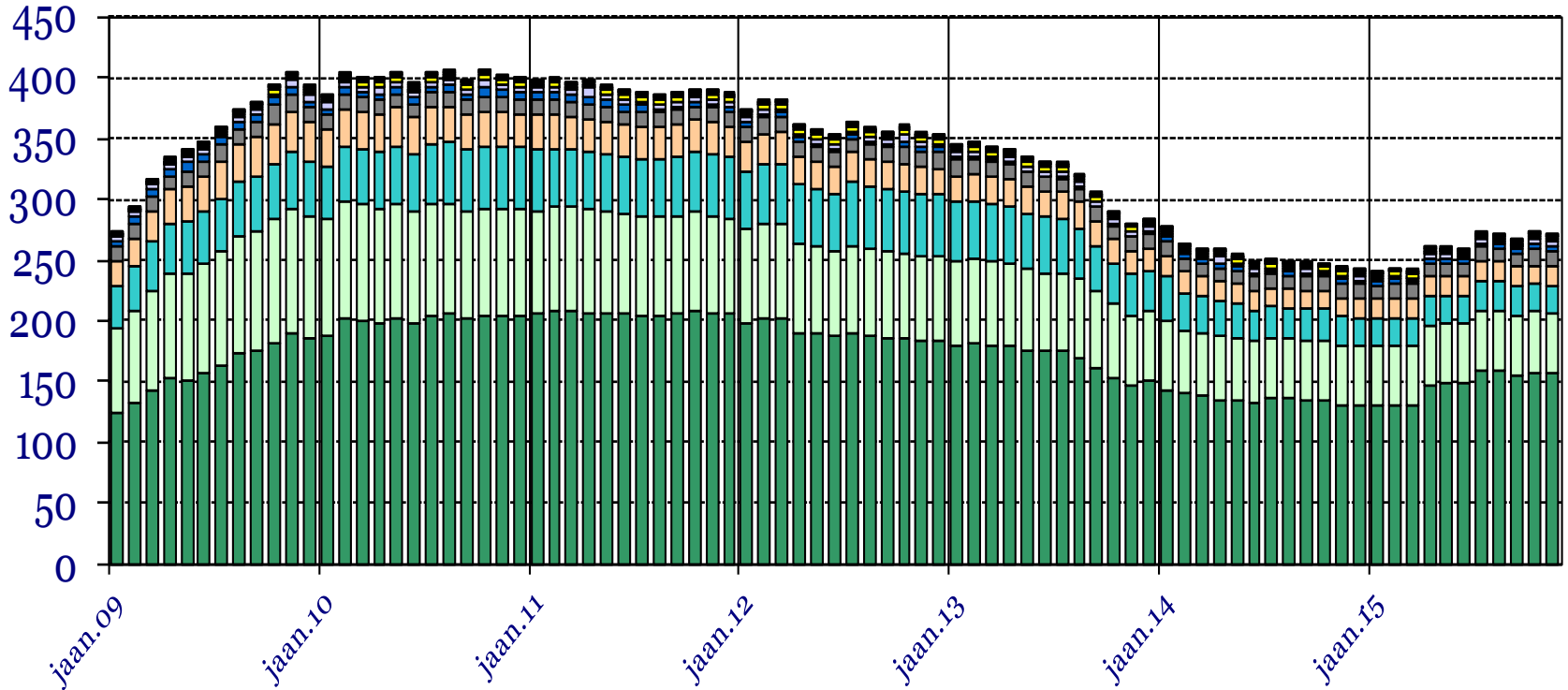


# Viimase 7 kuuga on sigarettide deklareeritud kogused vähenenud 1,4% v.e.a

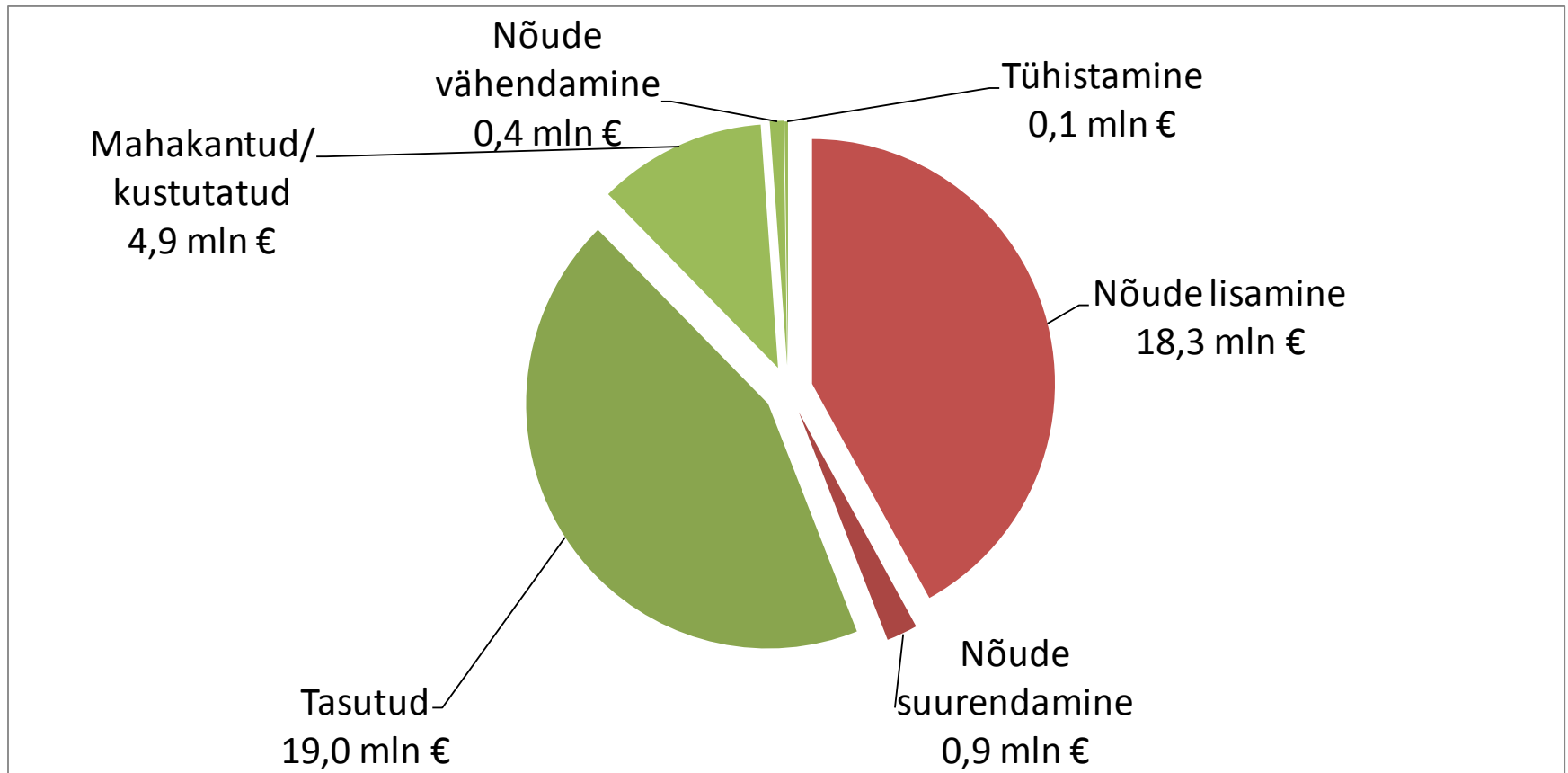


Maksuvõlg vähenes oktoobris 2,5 mln euro võrra  
 sh maamaks 2 mln €, füüsilise isiku tulumaks 1,2 mln €, sotsiaalmaks 1,2 mln  
 €

*mln EUR*



# Oktoobris maksuvõlg vähenes



# Aitäh!

Fiskaalpolitiika osakond