



**RAHANDUS-
MINISTEERIUM**

MINISTRY of FINANCE of the REPUBLIC of ESTONIA

**Novembris laekus riigieelarvesse
478,7 mln eurot makse, mis on
10,3% rohkem kui eelmisel aastal**

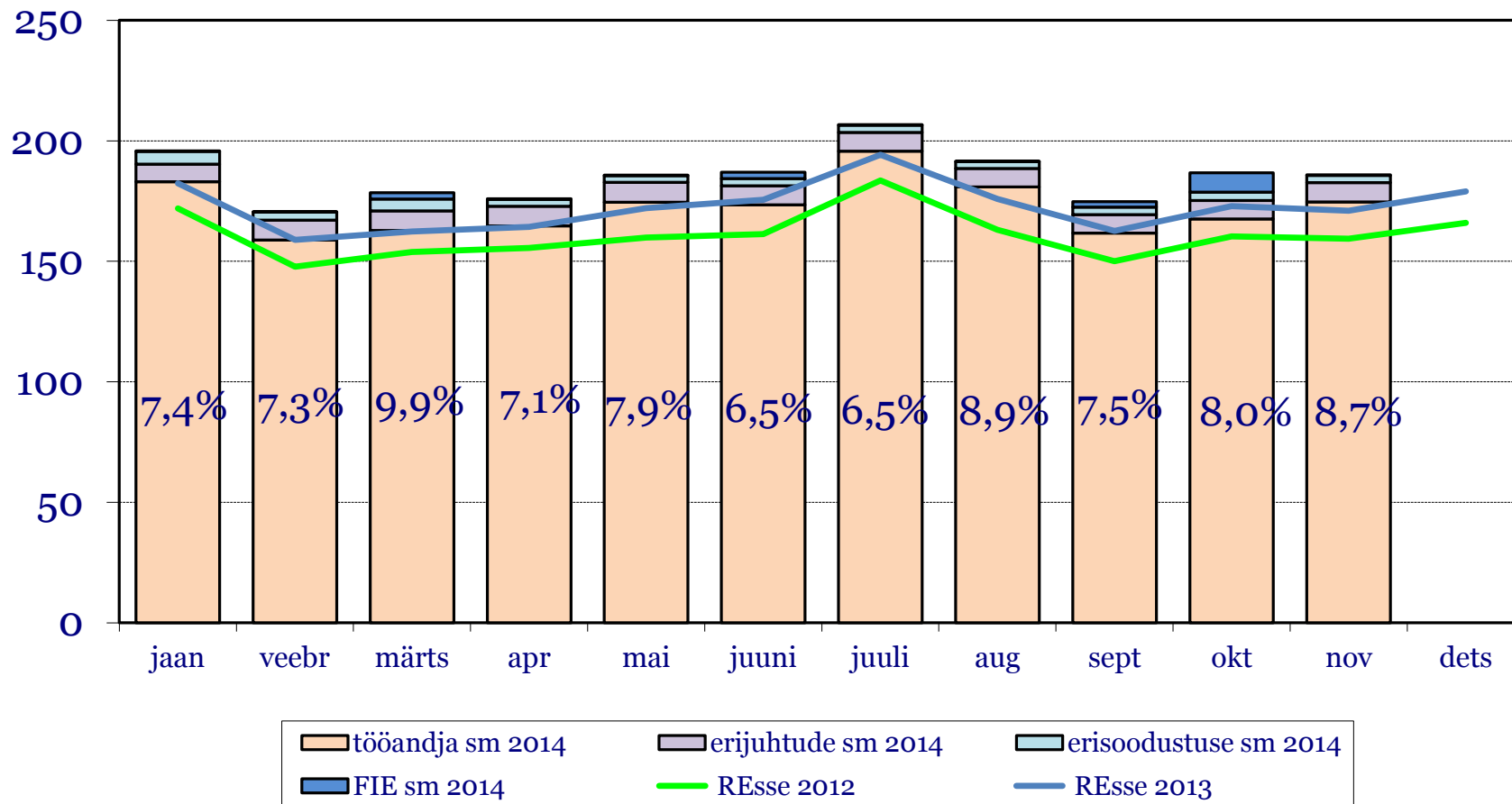
2014. aasta laekumine

| Laekumised | EELARVE 2014 (tuh EUR) | november 2014 (tuh EUR) | 11 kuud 2014 (tuh EUR) | november v.e.a | 11 kuud v.e.a | EELARVE 2014 täitmine |
|--|---------------------------|----------------------------|---------------------------|-------------------|---------------|--------------------------|
| Keskvalitsuse maksud | 5 467 410 | 478 741 | 5 019 006 | 10,3% | 7,7% | 91,8% |
| Tulumaks | 657 020 | 61 644 | 606 433 | 2,6% | 7,9% | 92,3% |
| Füüsilise isiku tulumaks | 331 150 | 36 488 | 307 979 | 13,3% | 13,9% | 93,0% |
| Juriidilise isiku tulumaks | 325 870 | 25 156 | 298 454 | -9,8% | 2,3% | 91,6% |
| Sotsiaalmaks | 2 245 740 | 185 932 | 2 039 451 | 8,7% | 7,8% | 90,8% |
| Raskeveokimaks | 4 200 | 64 | 4 257 | 29,1% | 6,2% | 101,4% |
| Käibemaks | 1 672 900 | 156 221 | 1 556 934 | 20,6% | 8,9% | 93,1% |
| Aktsiisid kokku | 836 850 | 70 561 | 763 237 | 1,9% | 5,3% | 91,2% |
| Alkoholiaktsiis | 225 000 | 18 663 | 196 202 | 1,6% | 3,4% | 87,2% |
| Tubakaaktsiis | 175 400 | 14 365 | 165 546 | 0,6% | 8,7% | 94,4% |
| Kütuseaktsiis | 402 000 | 34 573 | 371 264 | 2,0% | 5,4% | 92,4% |
| Pakendiaktsiis | 250 | 43 | 128 | 110,5% | -58,5% | 51,2% |
| Elektriaktsiis | 34 200 | 2 917 | 30 097 | 7,0% | 0,0% | 88,0% |
| Muu aktsiis | 0 | 0 | 0 | - | - | - |
| Hasartmängumaks | 22 000 | 1 983 | 21 262 | 8,0% | 8,0% | 96,6% |
| Tollimaks | 28 700 | 2 335 | 27 431 | 8,2% | 3,5% | 95,6% |
| EMK muutus | 0 | 9 869 | -12 657 | 83,2% | 12,8% | - |
| Maksud EMK muutuse ja edasiantavate maksudega | 6 625 147 | 577 860 | 6 045 429 | 11,0% | 7,9% | 91,2% |

Sotsiaalmaksu laekumine kasvas novembris 8,7% v.e.a

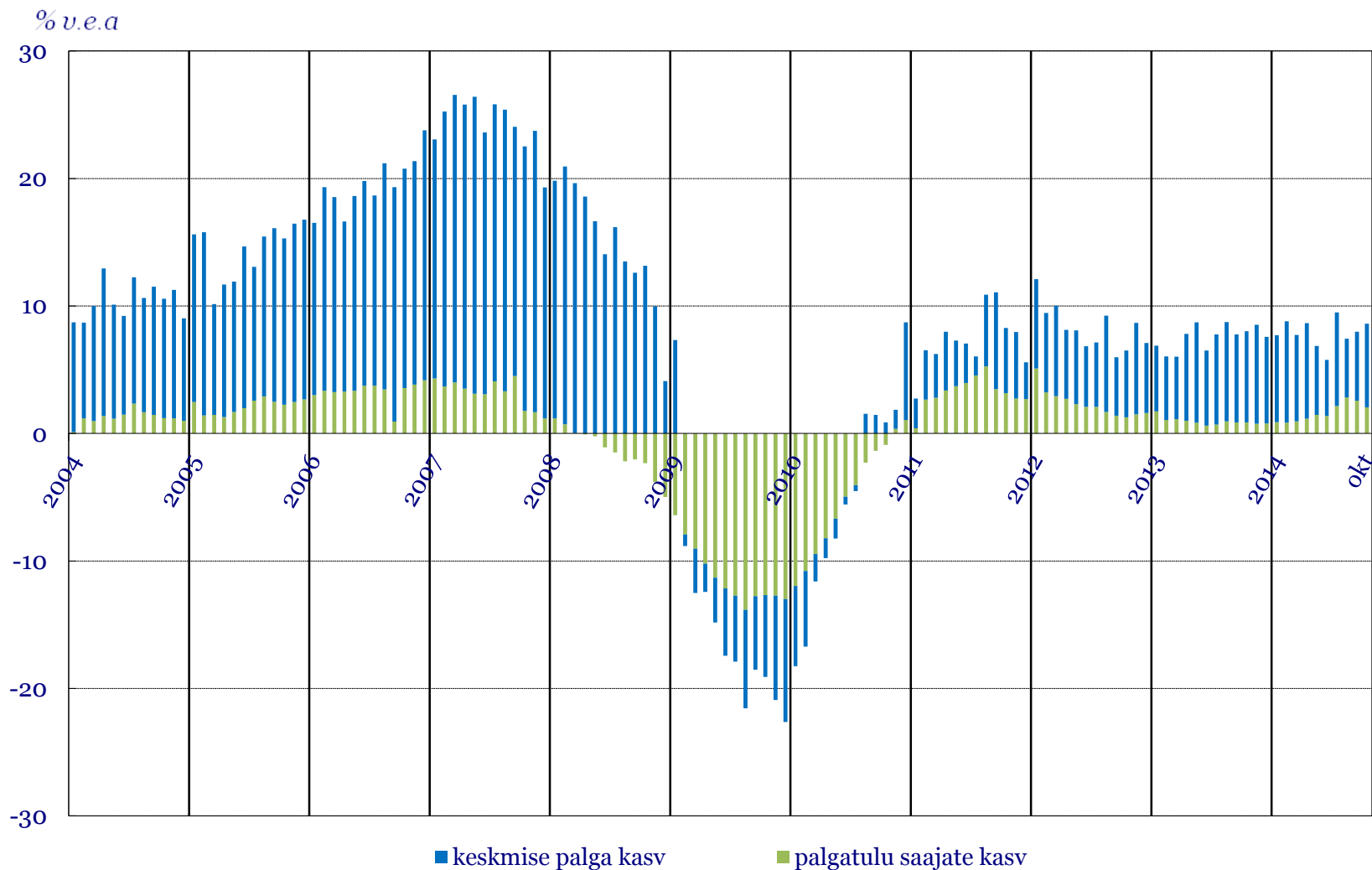
11 kuuga on laekunud 7,8% rohkem kui aasta varem
suveootusega võrreldes +10 mln

mln EUR

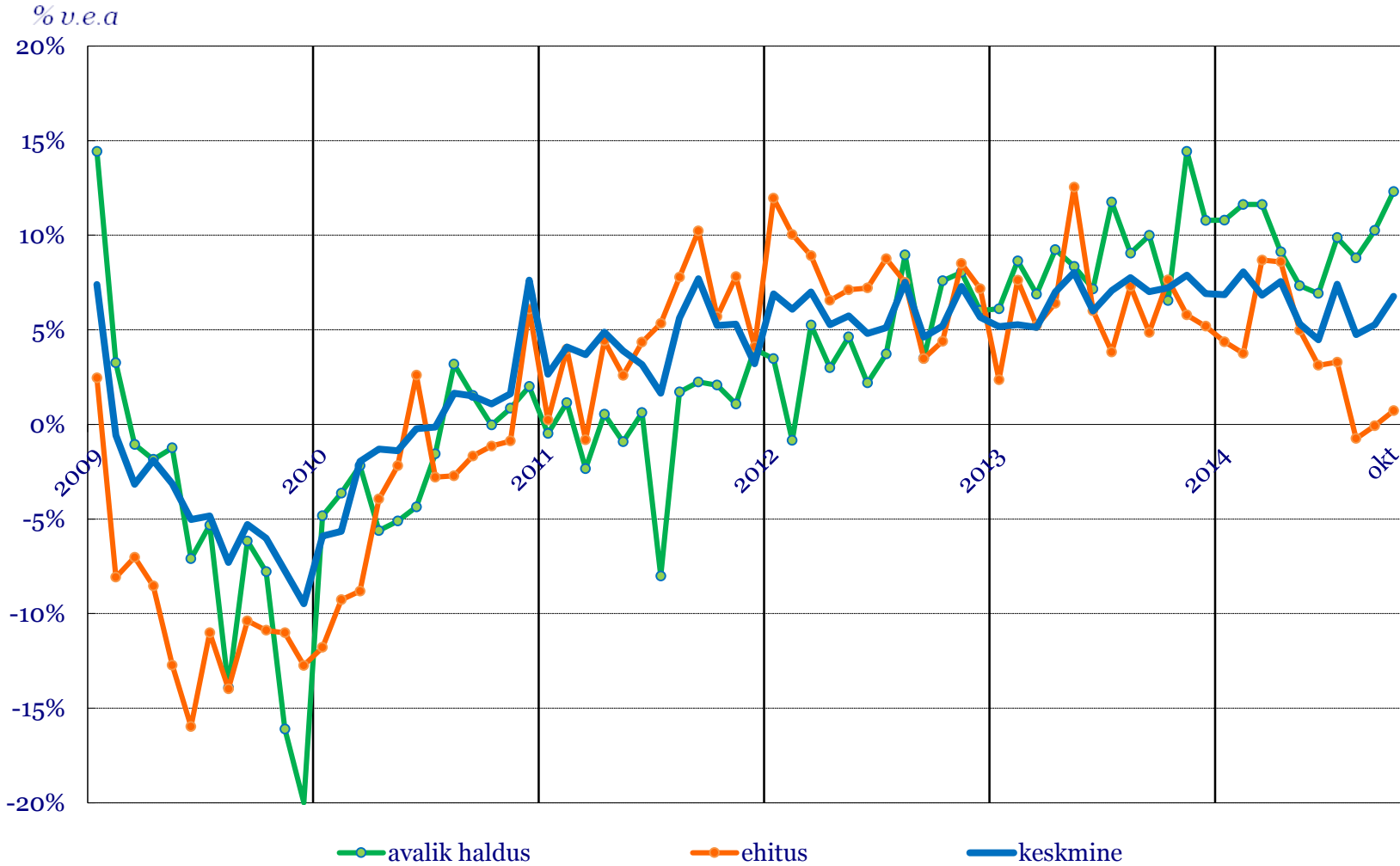


Keskmise palga kasv kiirenes oktoobris 6,8%le v.e.a

Palgatulu saajate kasv aeglustus 2,0%le v.e.a



Suurematest tegevusaladest kasvas oktoobris **keskmine palk**
kõige enam avalikus halduses 12,3% (hõive vähenes 5,4%)
kõige vähem ehituses 0,7% (hõive kasvas 3,2% - sh TÖR mõju)



Kogu majanduse deklareeritud keskmise palga ja hõive kasv v.e.a

TÖR mõju hõivele oli suurim ehituse, jaekaubanduse ning majutuse ja toitlustuse tegevusaladel

Info ja side ning kutse-, teadus- ja tehn. tegevuse ridadel on EMT, Elioni ja Eesti Telekomide ühinemise mõju

| TEGEVUSALA | KESKMINE PALK | | | HÕIVE | | | 2014 jaanuar | |
|--|---------------|-------------|-------------|-------------|-------------|-------------|----------------|---------|
| | aug | sept | okt | aug | sept | okt | hõive | osakaal |
| Töötlev tööstus | 5,6% | 5,8% | 7,9% | 2,6% | 3,3% | 2,9% | 96 744 | 18% |
| Avalik haldus ja riigikaitse; kohustuslik sotsiaalkindlustus | 8,8% | 10,3% | 12,3% | -3,2% | -3,2% | -5,4% | 63 657 | 12% |
| Jaekaubandus, v.a mootorsõidukid ja mootorrattad | 4,0% | 5,5% | 6,4% | 7,9% | 7,3% | 6,5% | 41 791 | 8% |
| Veondus ja laondus | 2,4% | 4,4% | 6,8% | 0,9% | 0,4% | 0,6% | 35 670 | 7% |
| Tervishoid ja sotsiaalhoolekanne | 5,3% | 6,0% | 7,5% | 3,5% | 3,3% | 2,5% | 35 074 | 7% |
| Ehitus | -0,7% | -0,1% | 0,7% | 3,2% | 2,8% | 3,2% | 33 982 | 6% |
| Haridus | 6,3% | 8,3% | 9,0% | -1,6% | -3,6% | -2,2% | 32 657 | 6% |
| Haldus- ja abitegevused | 4,7% | 6,3% | 4,4% | 0,9% | 1,8% | -0,4% | 29 913 | 6% |
| Hulgikaubandus, v.a mootorsõidukid ja mootorrattad | 6,4% | 6,5% | 7,3% | -2,6% | -2,2% | -2,2% | 24 035 | 5% |
| Kunst, meelelahutus ja vaba aeg | 2,7% | 5,4% | 6,1% | 3,5% | 2,2% | 2,9% | 19 582 | 4% |
| Kutse-, teadus- ja tehnikaalane tegevus | 6,3% | 9,1% | 11,5% | 0,8% | 12,9% | 13,1% | 19 563 | 4% |
| Majutus ja toitlustus | 0,5% | 1,8% | 4,7% | 17,6% | 15,8% | 13,8% | 18 823 | 4% |
| Info ja side | 15,3% | 7,3% | 5,9% | 2,5% | -8,8% | -9,4% | 16 776 | 3% |
| Kinnisvaraalane tegevus | 9,5% | 7,9% | 9,3% | 0,9% | 1,7% | 1,6% | 15 565 | 3% |
| Põllumajandus, metsamajandus ja kalapüük | 4,9% | 3,9% | 8,1% | 5,6% | 5,1% | 4,3% | 13 752 | 3% |
| Mootorsõidukite ja mootorrattaste hulgi- ja jaemüük ning remont | 2,4% | 1,6% | 5,0% | 6,3% | 6,5% | 5,3% | 10 034 | 2% |
| Finants- ja kindlustustegevus | 3,3% | 3,4% | 3,8% | 10,3% | 10,2% | 9,7% | 9 886 | 2% |
| Elektri, gaasi, auruga varustamine; veevarustus; kanalisatsioon; jäätmekäitlus | 2,3% | 5,1% | 5,9% | -3,3% | -2,6% | -2,4% | 8 742 | 2% |
| Mäetööstus | 1,3% | 1,1% | 4,4% | -2,8% | 0,0% | -1,4% | 5 088 | 1% |
| KOKKU kasv v.e.a | 4,8% | 5,3% | 6,8% | 2,8% | 2,7% | 2,0% | 531 334 | |

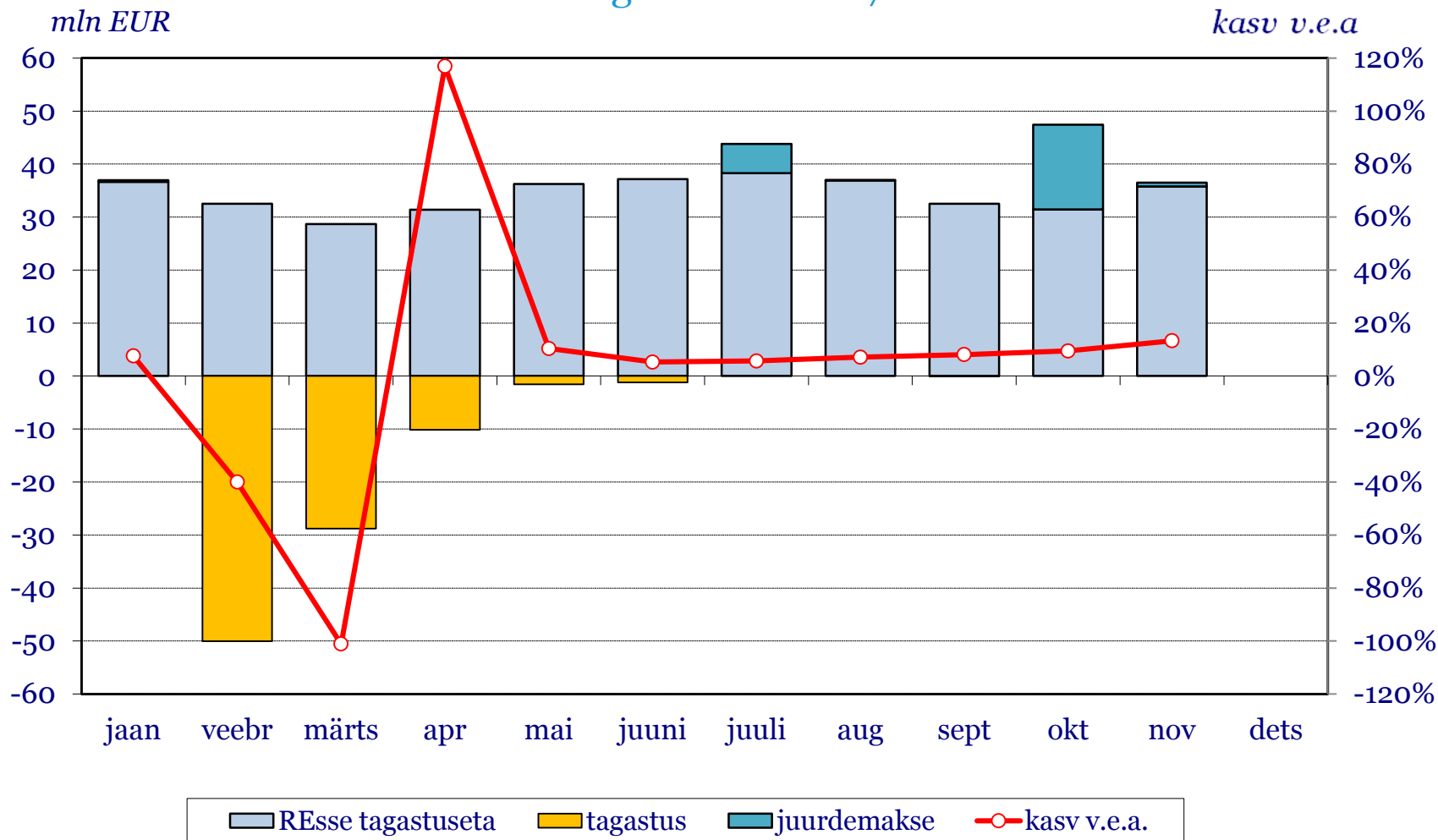
palk + hõive +
 palk + hõive -
 palk - hõive +
 palk - hõive -

Üle 10%
 Üle keskmise
 Negatiivne

Üle 5%
 Üle keskmise
 Negatiivne

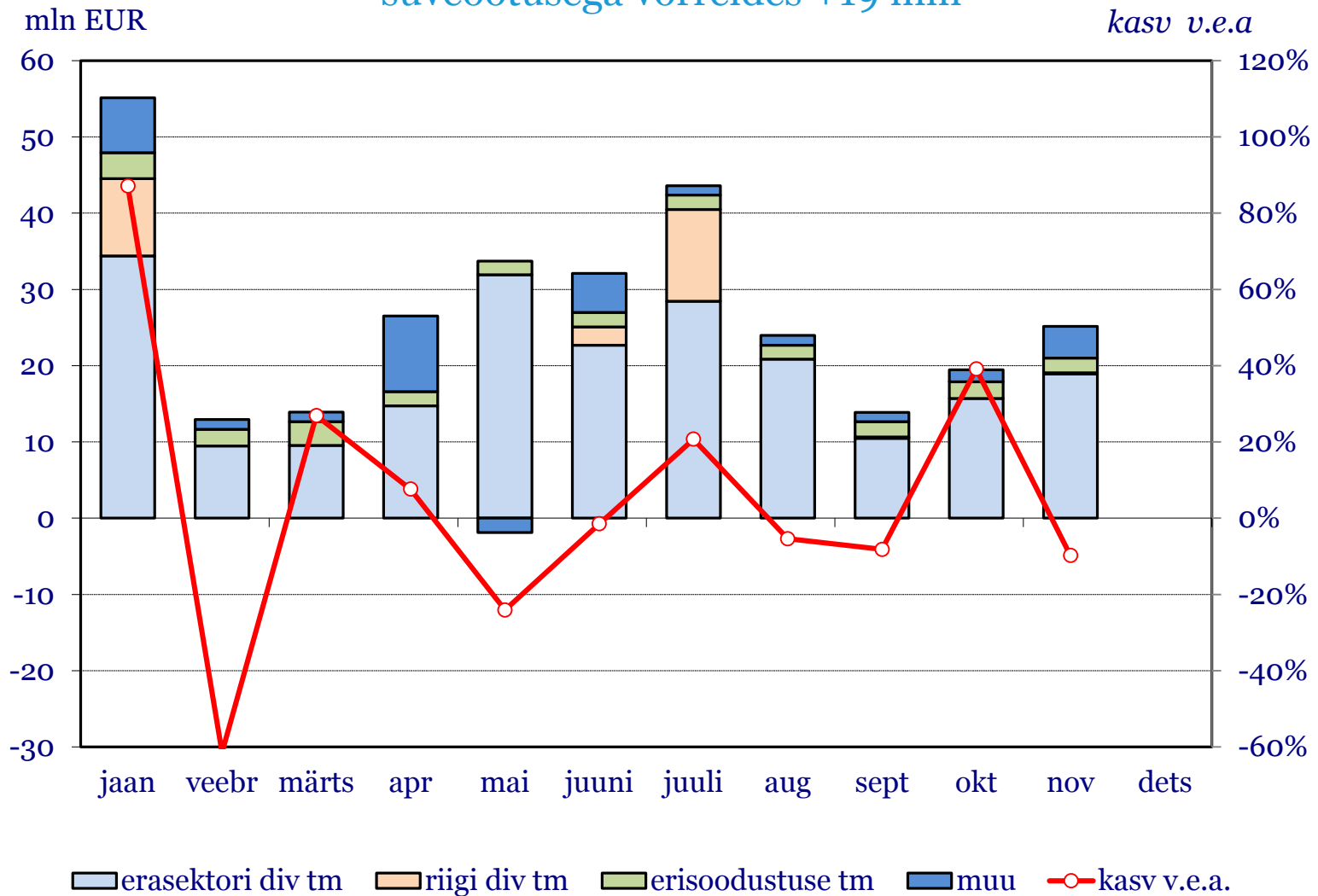
Füüsilise isiku tulumaksu laekumine kasvas novembris 13,3% v.e.a

11 kuuga on laekunud 13,9% rohkem kui aasta varem
suveootusega võrreldes +7 mln



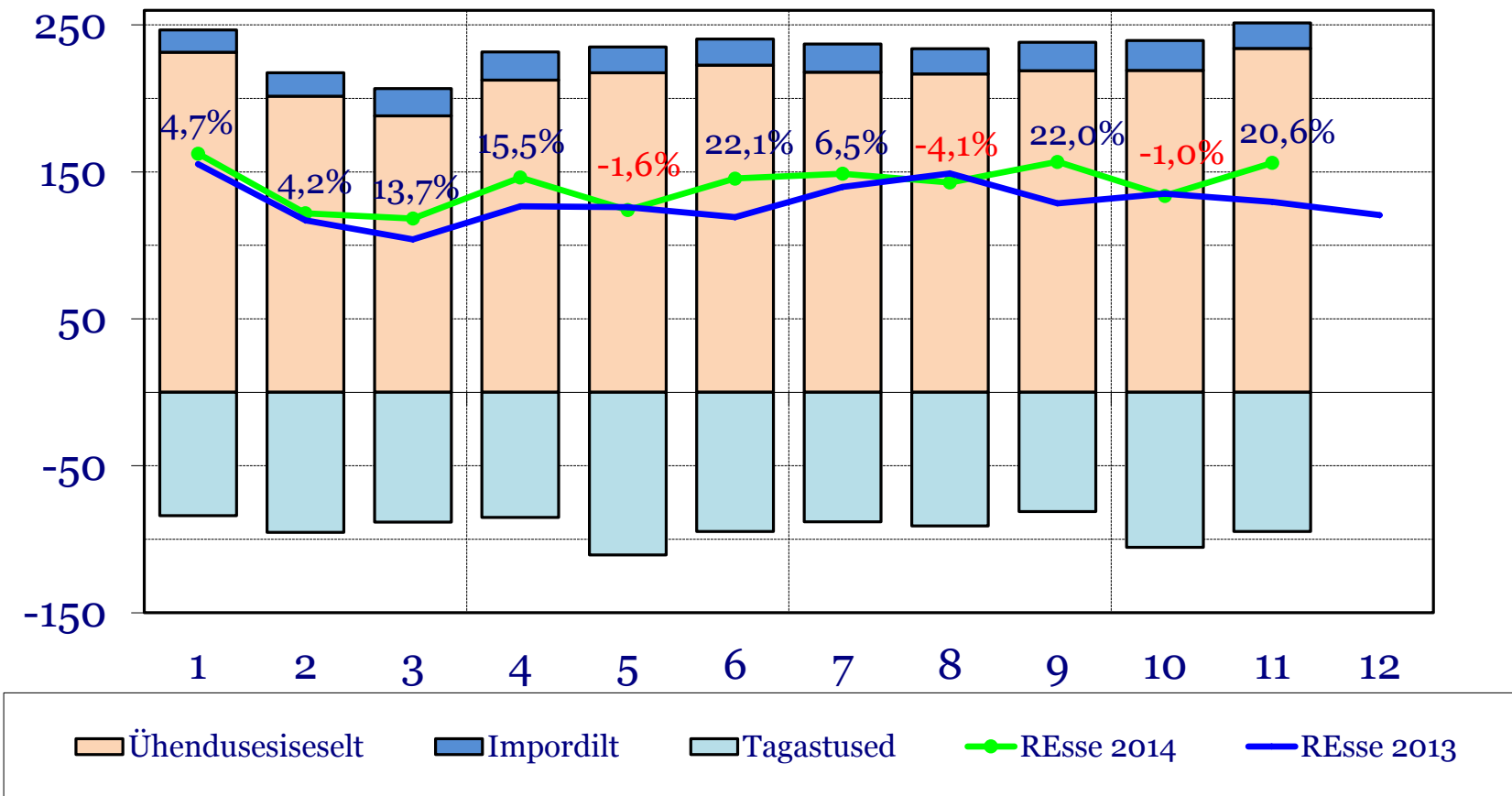
Juriidilise isiku tulumaksu laekus novembris 9,8% vähem v.e.a peamiselt erasektori dividendide väljamaksete vähenemise tõttu

11 kuuga on laekunud 2,3% rohkem kui aasta varem suveootusega võrreldes +19 mln



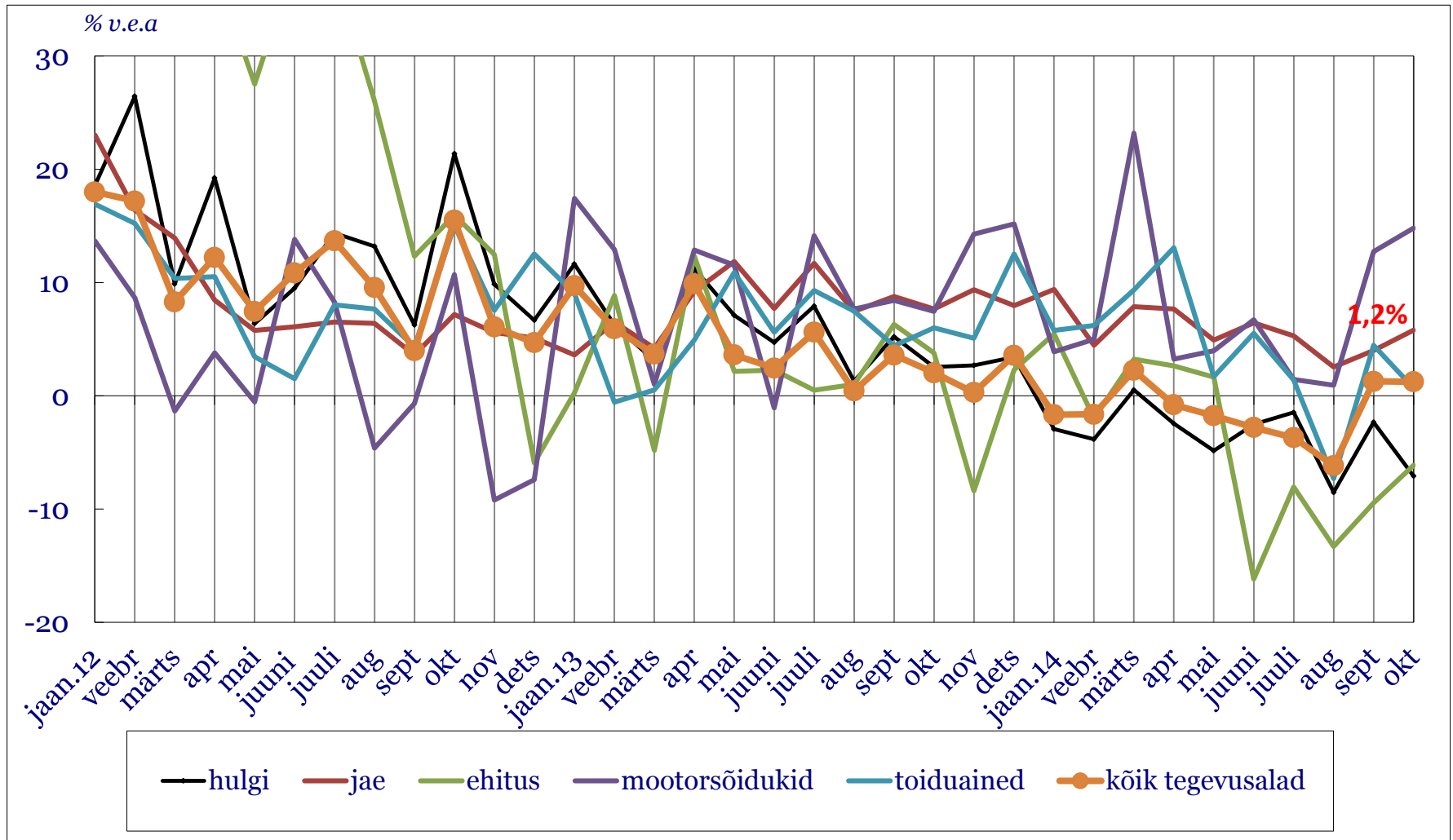
11 kuu kokkuvõttes on käibemaksu laekumine kasvanud võrreldes eelmise aasta sama perioodiga 8,9%

mln EUR



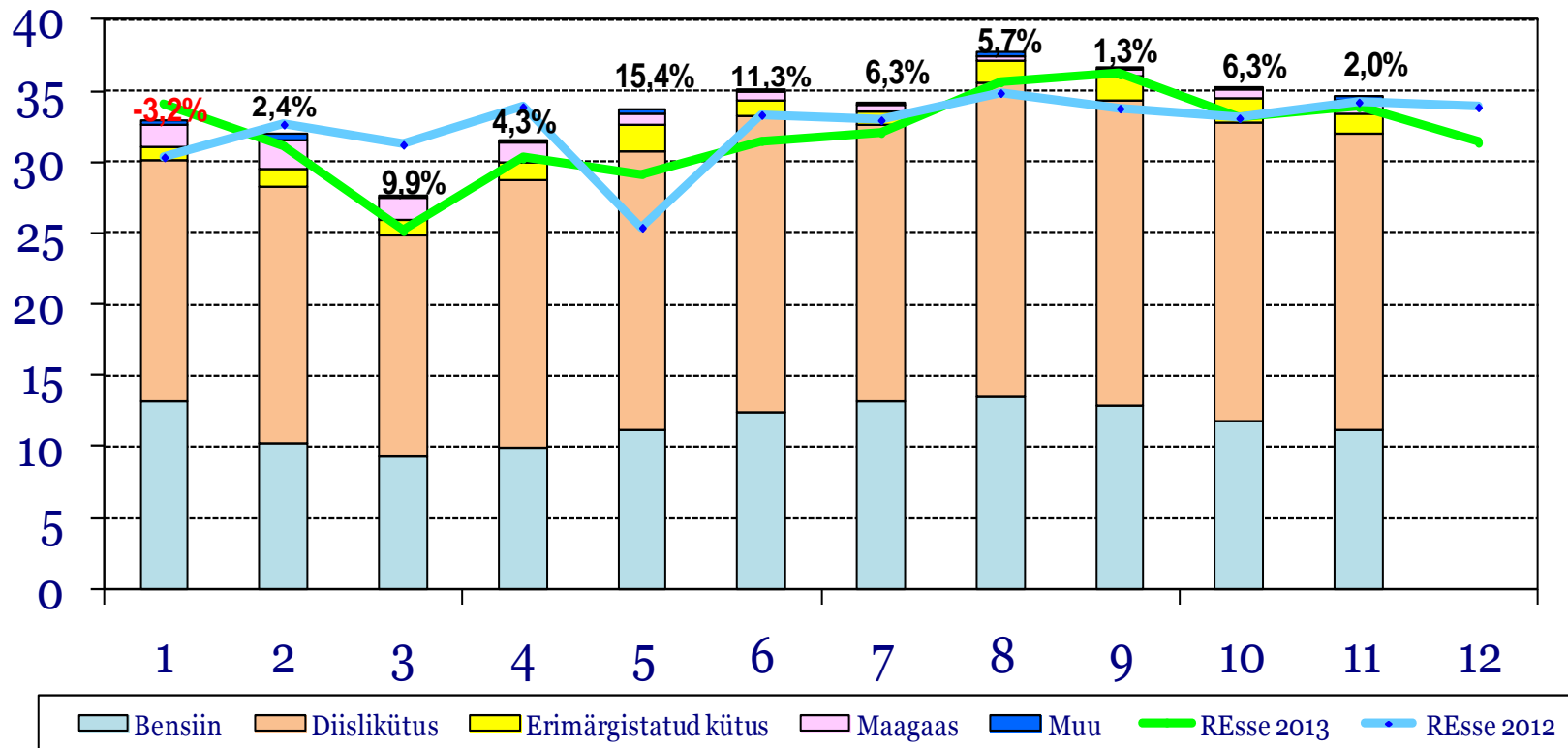
Sarnaselt septembrile kasvas maksustatav käive oktoobris 1,2% v.e.a

Kasvu vedas taas kord mootorsõidukite müük

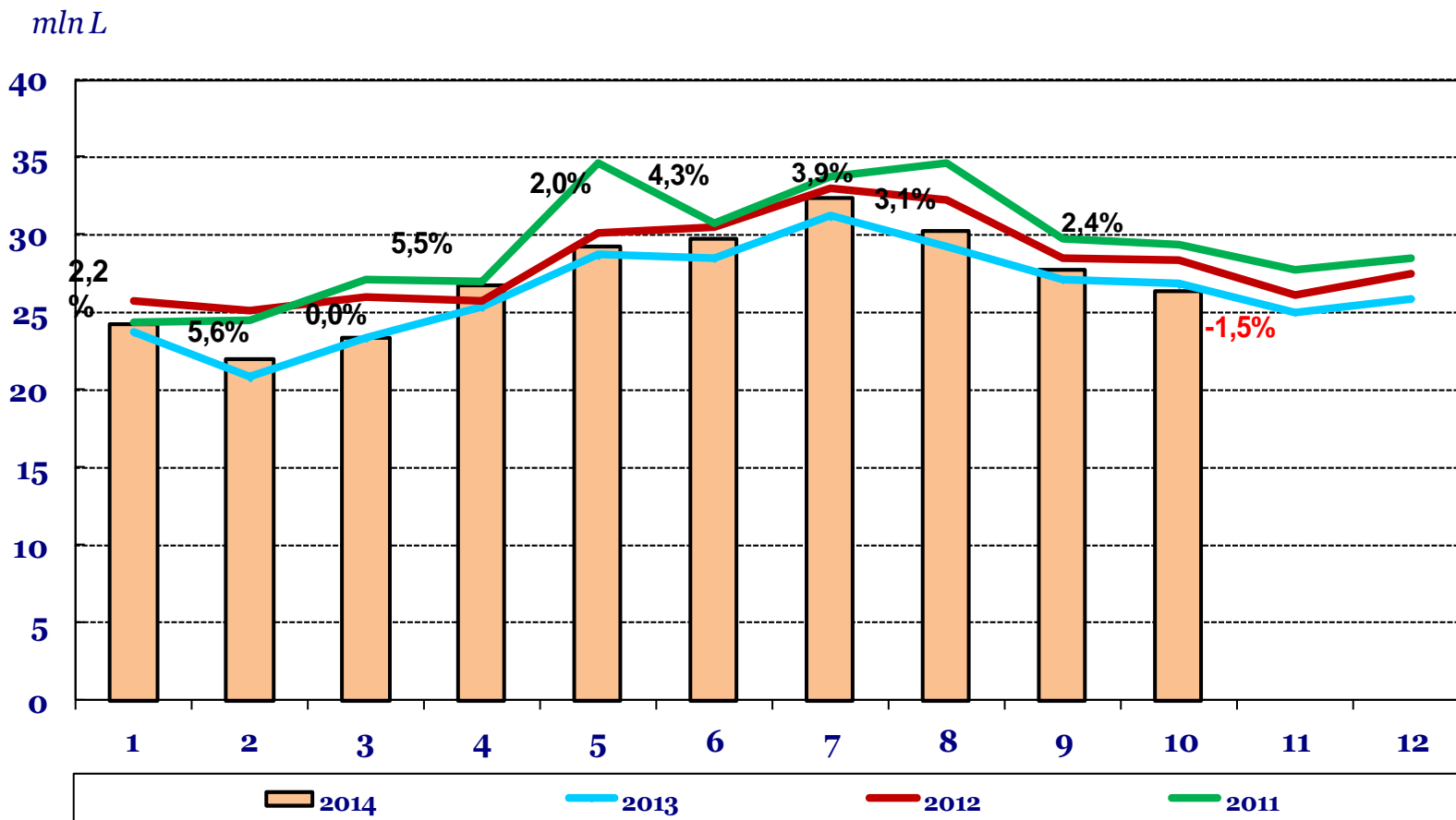


11 kuu kokkuvõttes oli kütuseaktsiisi laekumine 5,4% kõrgem kui aasta varem

mln EUR

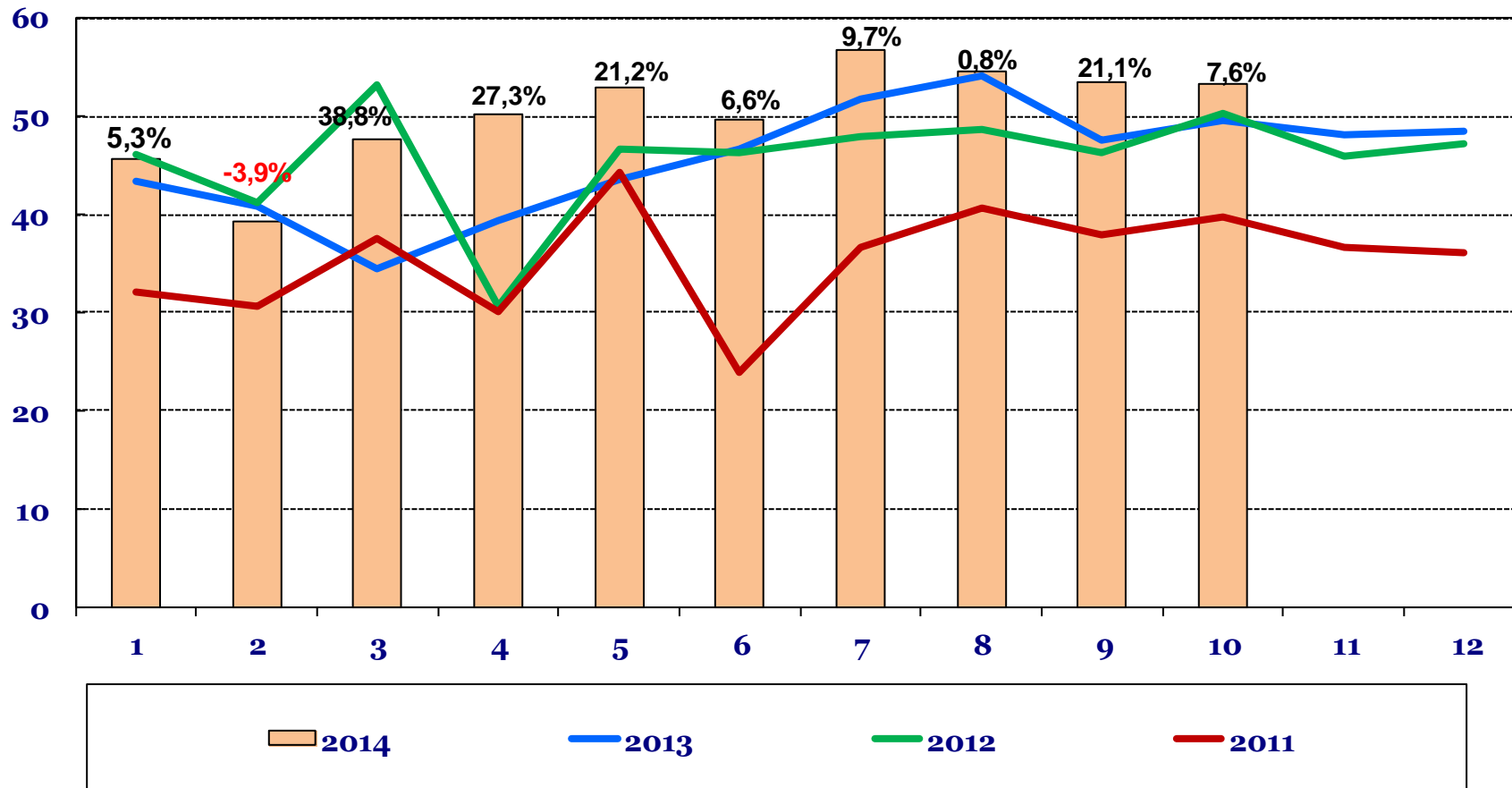


Bensiini deklareerimine on käesoleval aastal suurenenud 2,7% v.e.a

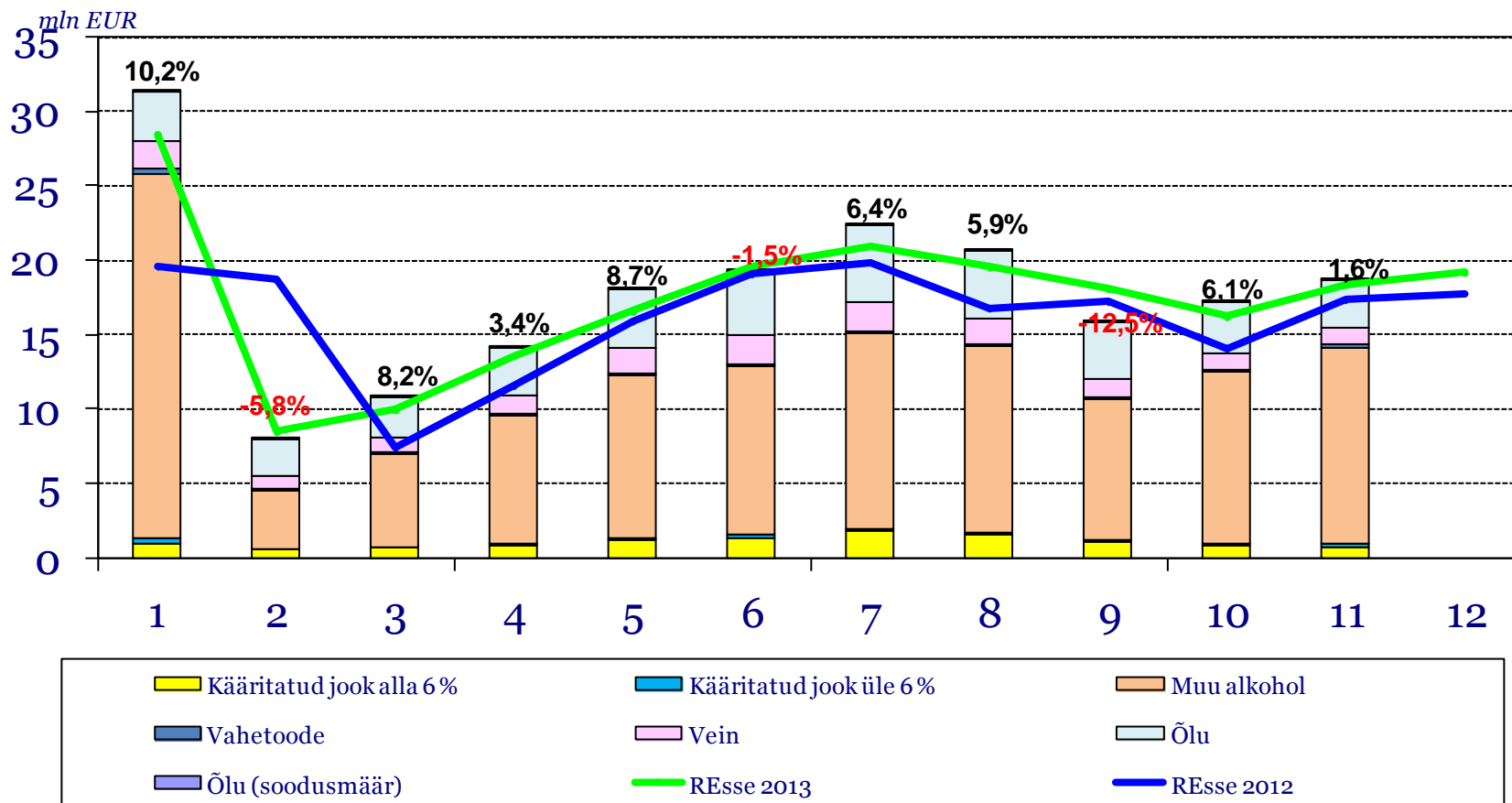


Oktoobri lõpuks kasvas diislikütuse deklareerimine 11,6% v.e.a

mln L

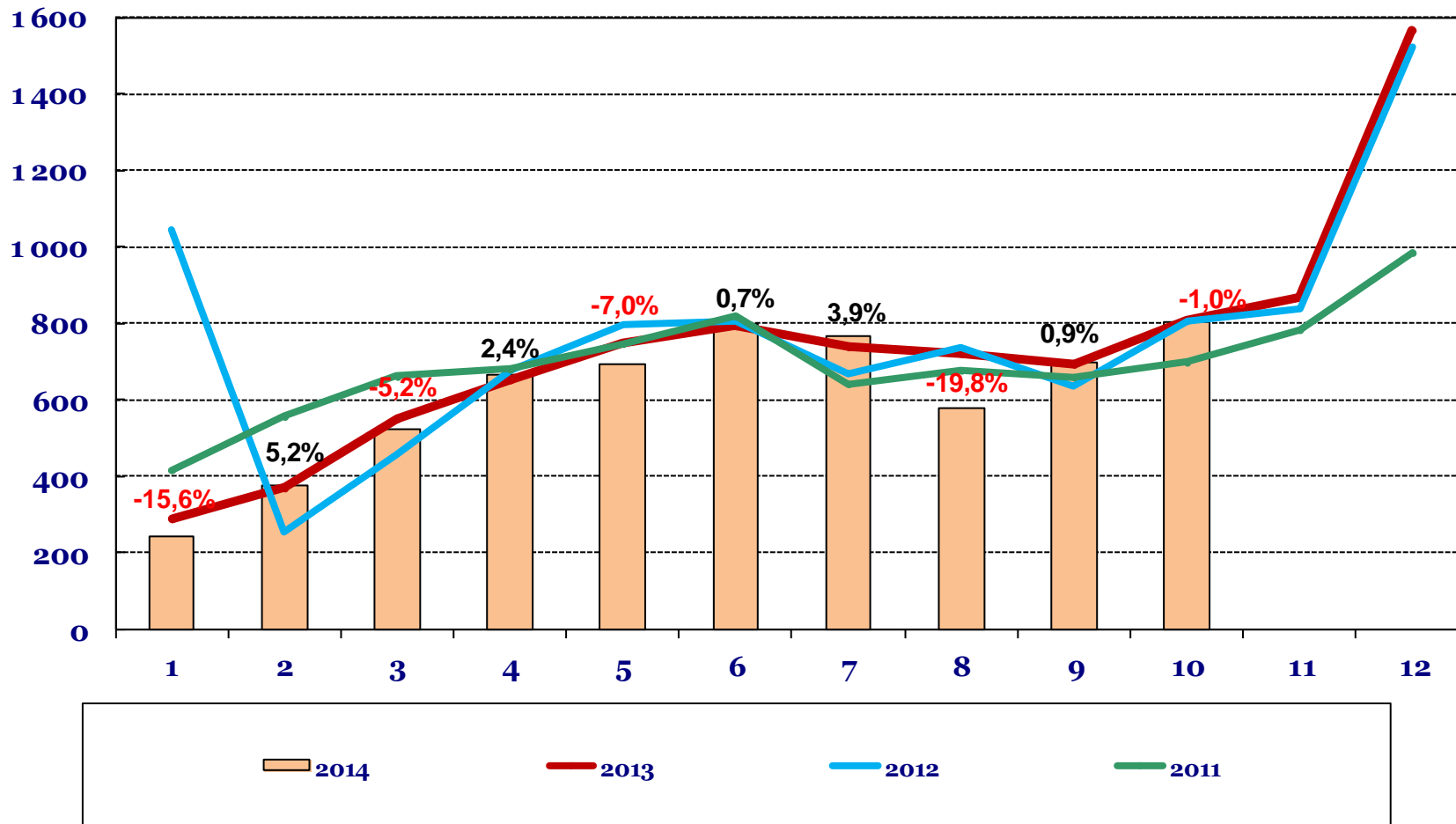


11 kuu kokkuvõttes suurenes alkoholiaktsiisi laekumine 3,4% v.e.a



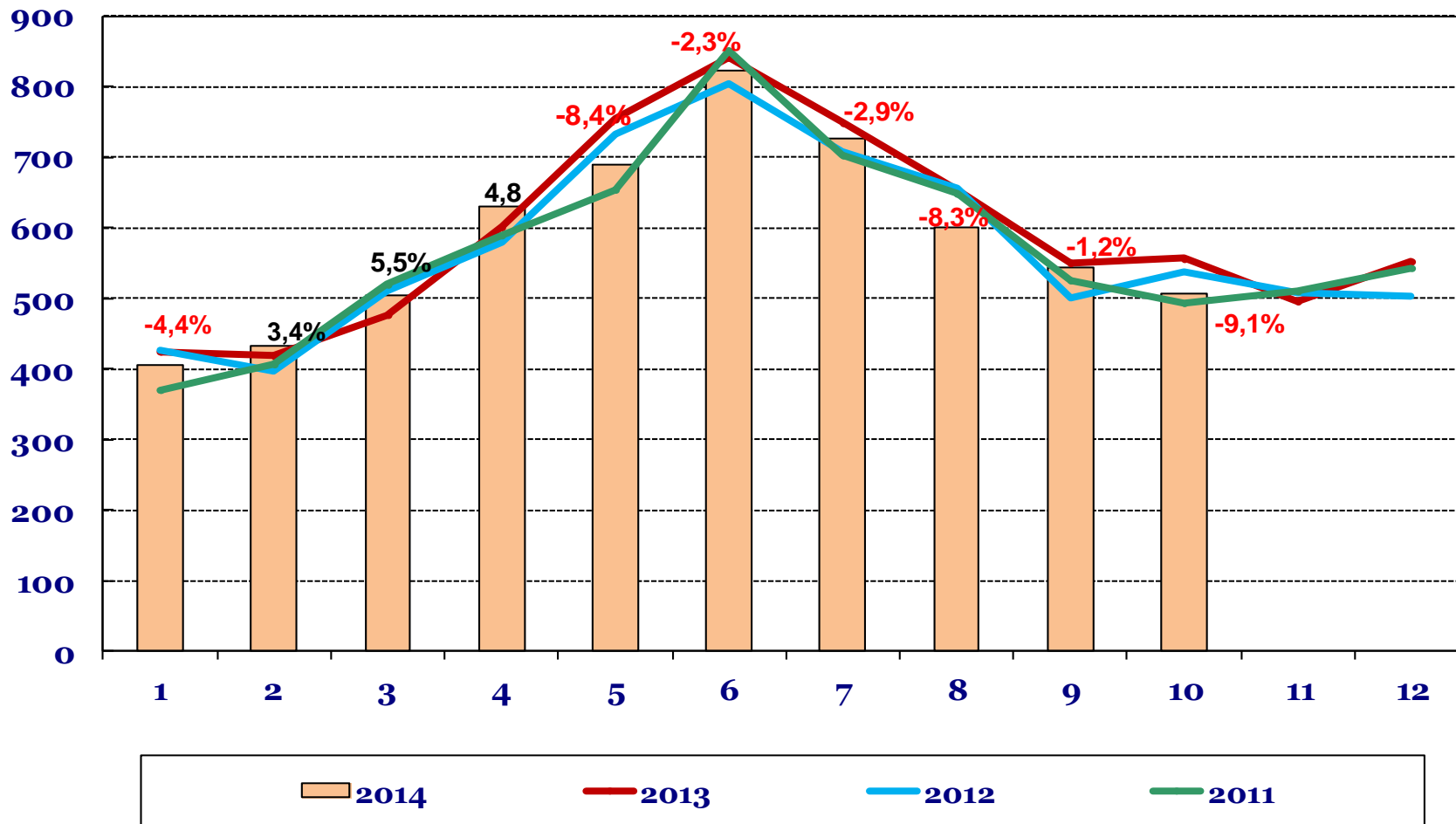
10 kuuga vähenesid kange alkoholi kogused võrreldes eelmise aastaga 3,3%

HL



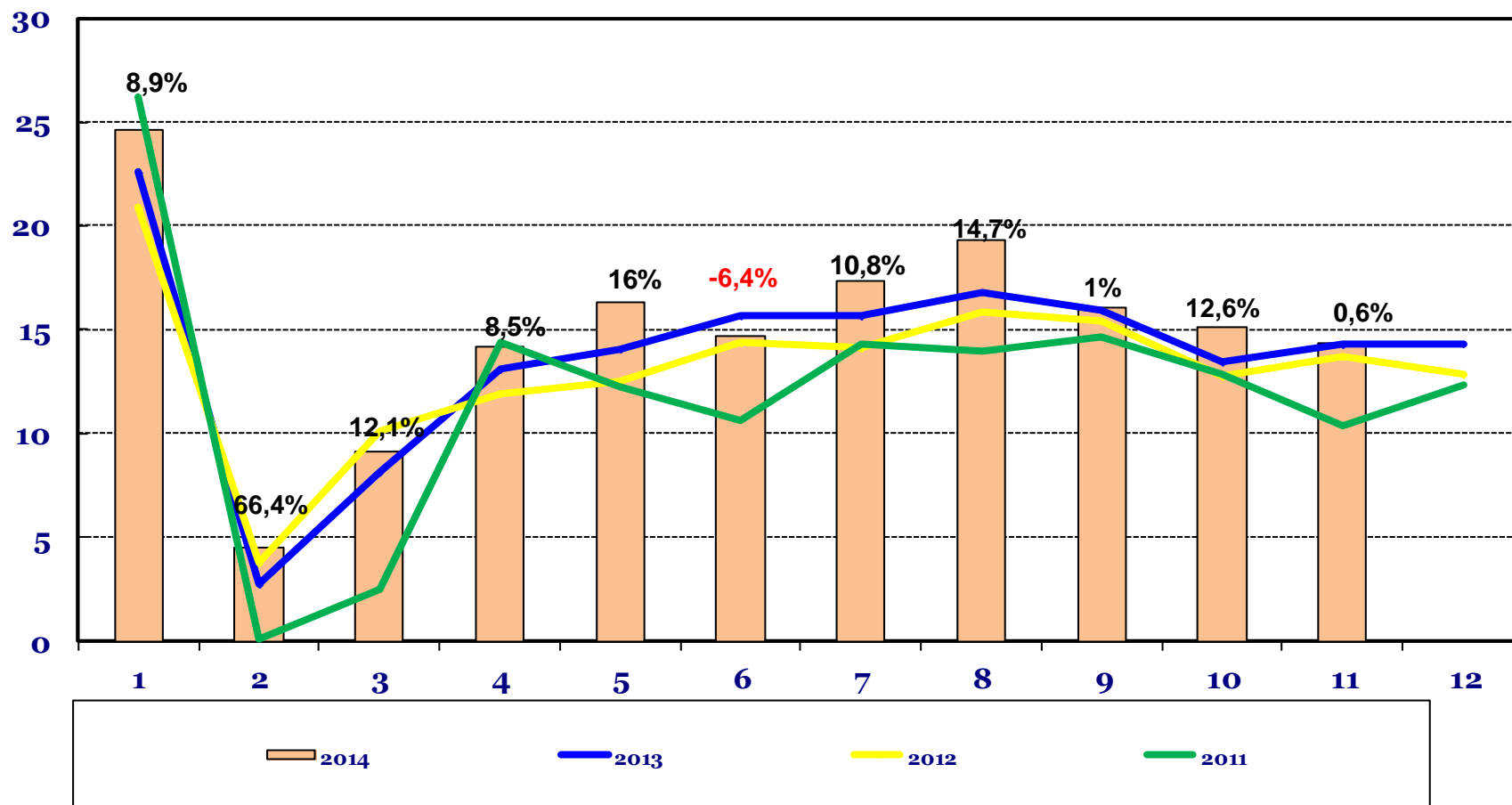
Õlle deklareeritud kogus vähenes 10 kuuga 2,8% v.e.a

HL

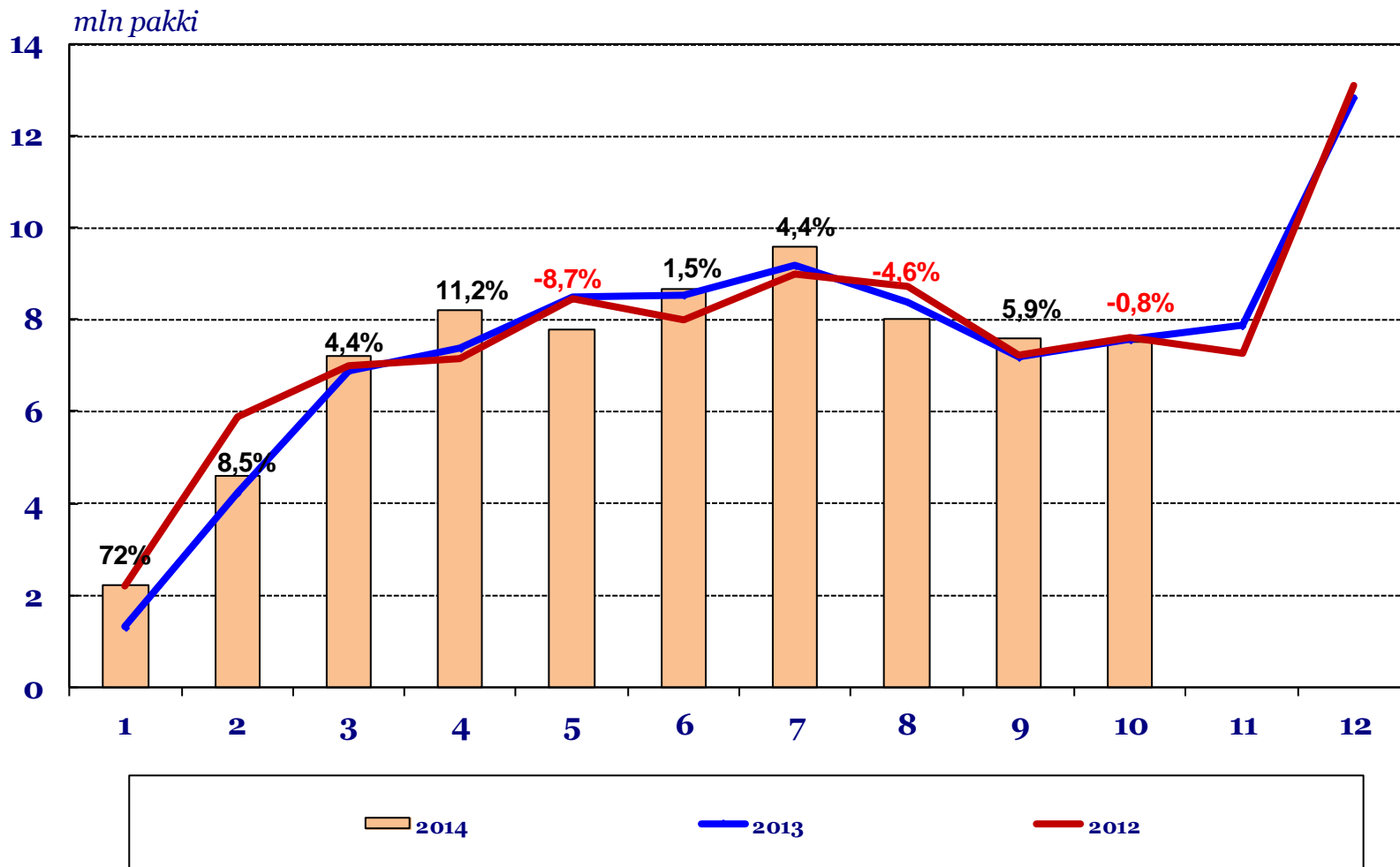


Tubakaaktsiisi laekumine on 11 kuu kokkuvõttes kasvanud 8,7% v.e.a

mln EUR

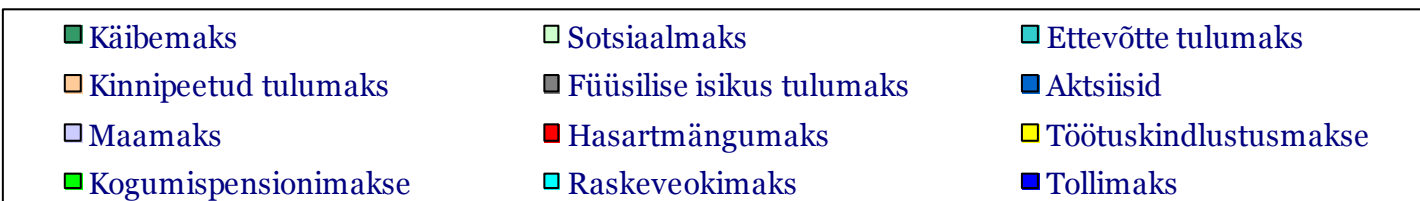
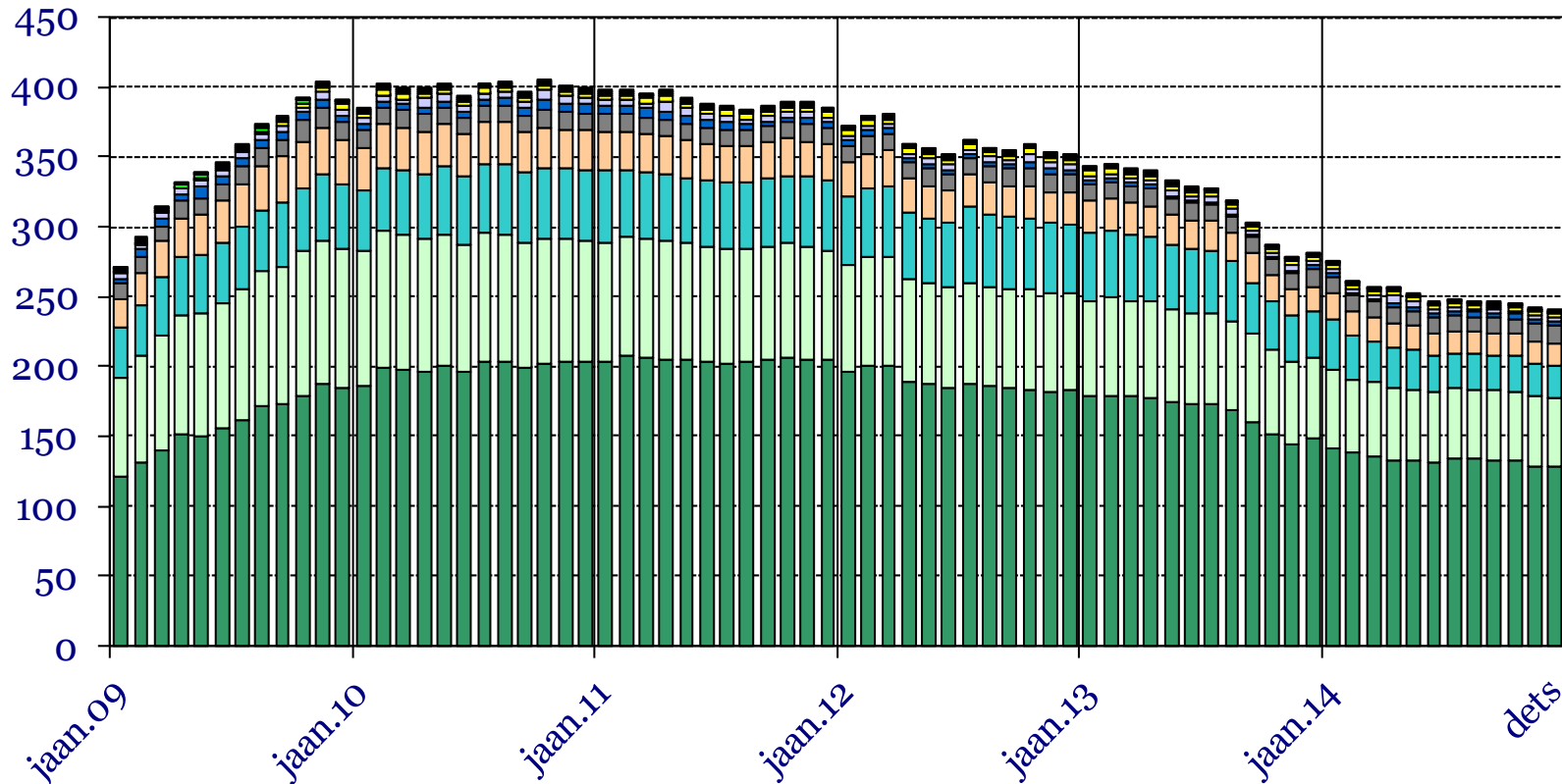


Käesoleval aastal deklareeritud **sigarettide** kogus 3,2% suurem kui aasta varem

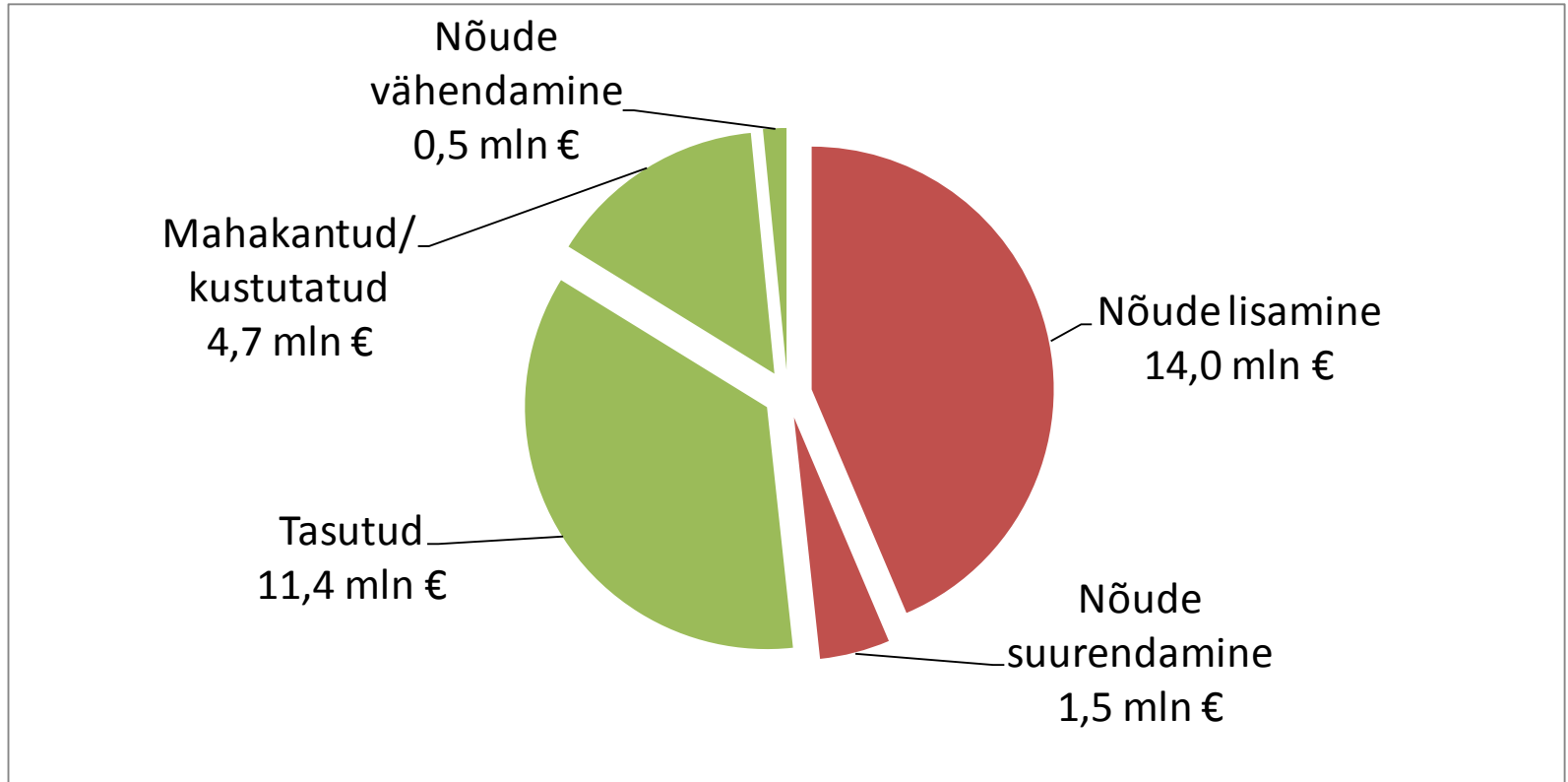


Maksuvõlg vähenes novembris 1,5 mln euro võrra (sh ettevõtte tulumaksu võlg 0,8 mln)

mln EUR



Novembris maksuvõlg vähenes



Täname tähelepanu eest!