



RAHANDUS-
MINISTEERIUM

MINISTRY of FINANCE of the REPUBLIC of ESTONIA

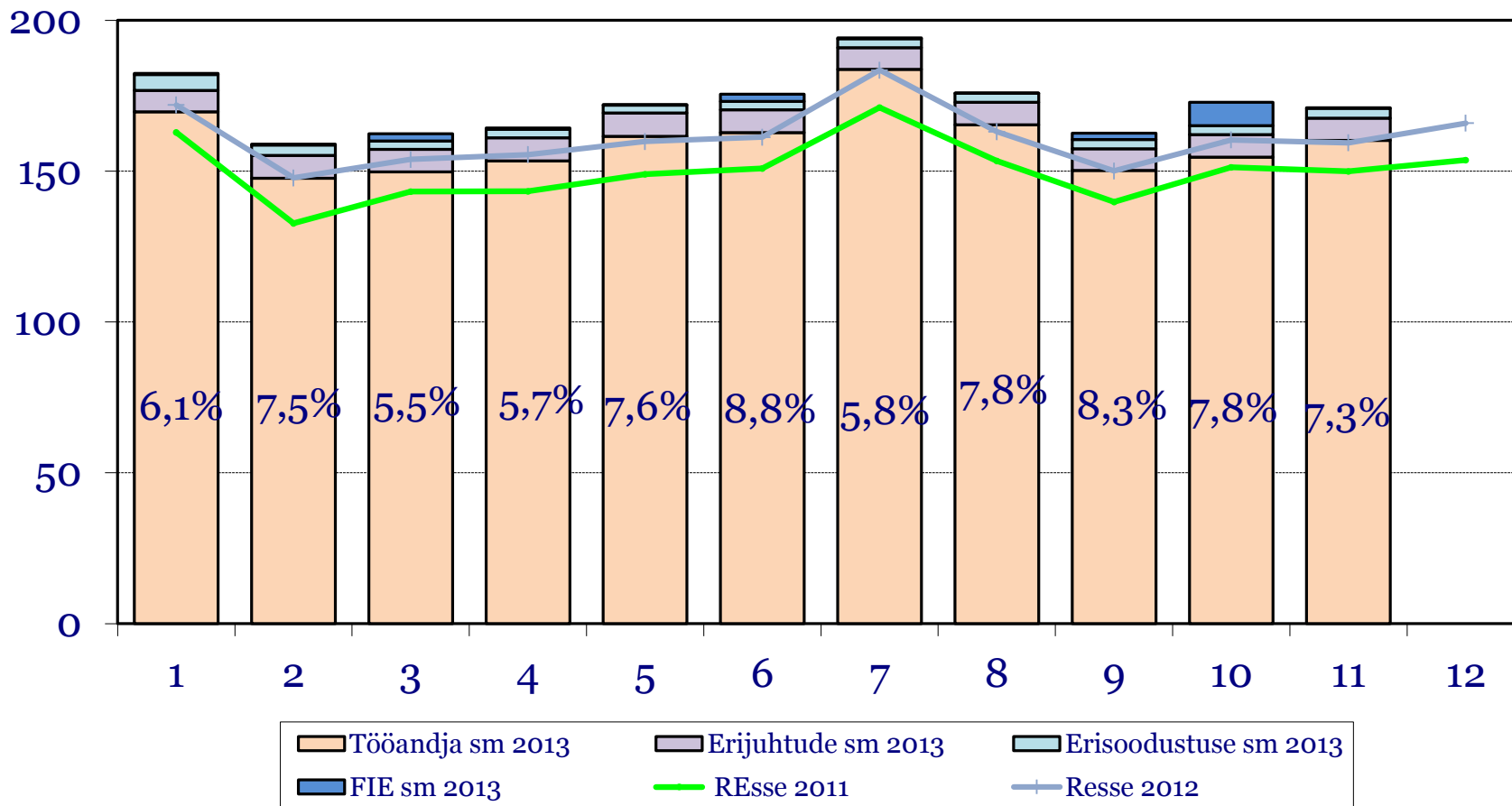
**Novembris laekus makse 434 mln
eurot ehk 15,1% rohkem v.e.a**

2013. aasta laekumine

Laekumised	EELARVE 2013 (tuh EUR)	november 2013 (tuh EUR)	11 kuud 2013 (tuh EUR)	november v.e.a	11 kuud v.e.a	EELARVE 2013 täitmine
Keskvalitsuse maksud	5 025 240	434 006	4 659 501	15,1%	6,1%	92,7%
Tulumaks	527 300	60 082	562 130	58,6%	20,8%	106,6%
Füüsilise isiku tulumaks	293 300	32 198	270 461	34,2%	15,0%	92,2%
Juriidilise isiku tulumaks	234 000	27 884	291 669	100,9%	26,7%	124,6%
Sotsiaalmaks	2 069 030	171 054	1 892 289	7,3%	7,1%	91,5%
Raskeveokimaks	3 900	49	4 010	-24,7%	3,4%	102,8%
Käibemaks	1 549 360	129 563	1 430 017	20,1%	3,4%	92,3%
Aktsiisid kokku	821 150	69 264	724 865	1,9%	2,3%	88,3%
Alkoholiaktsiis	209 000	18 362	189 826	5,9%	6,9%	90,8%
Tubakaaktsiis	161 800	14 275	152 302	4,2%	4,7%	94,1%
Kütuseaktsiis	417 000	33 881	352 345	-1,0%	-1,0%	84,5%
Pakendiaktsiis	350	20	309	-37,0%	15,1%	88,2%
Elektriaktsiis	33 000	2 726	30 083	1,4%	1,4%	91,2%
Muu aktsiis	0	0	0	-	-	-
Hasartmängumaks	21 500	1 837	19 693	3,5%	3,8%	91,6%
Tollimaks	33 000	2 158	26 497	-2,2%	-1,8%	80,3%
EMK muutus	0	5 387	-11 218	-71,7%	11,9%	0,0%
Maksud EMK muutusega	6 054 720	520 383	5 603 603	9,6%	5,8%	92,5%

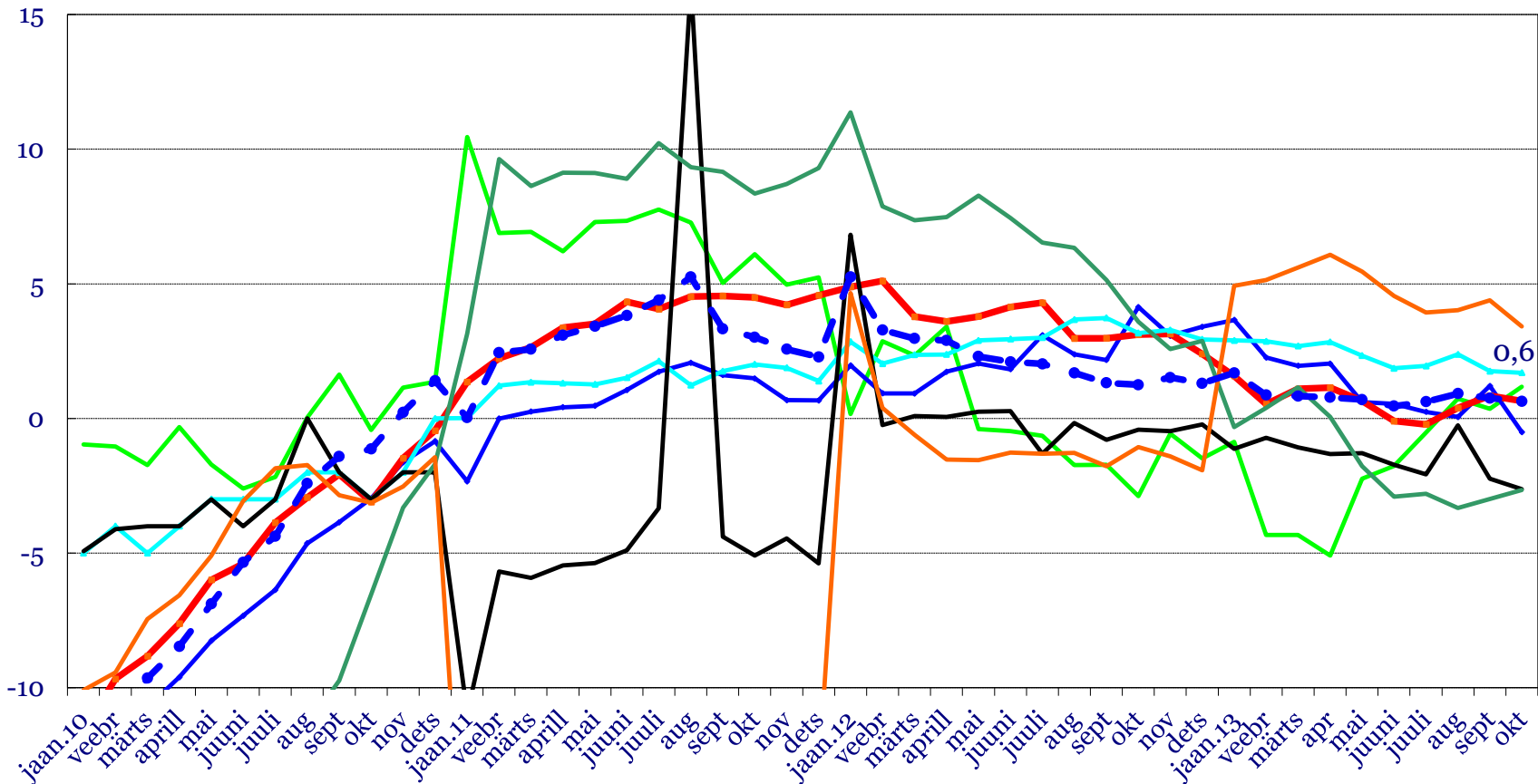
Sotsiaalmaksu laekumine kasvas novembris 7,3% v.e.a

mln EUR



Väljamaksete saajate arvu kasv aeglustus oktoobris 0,6%le

% v.e.a

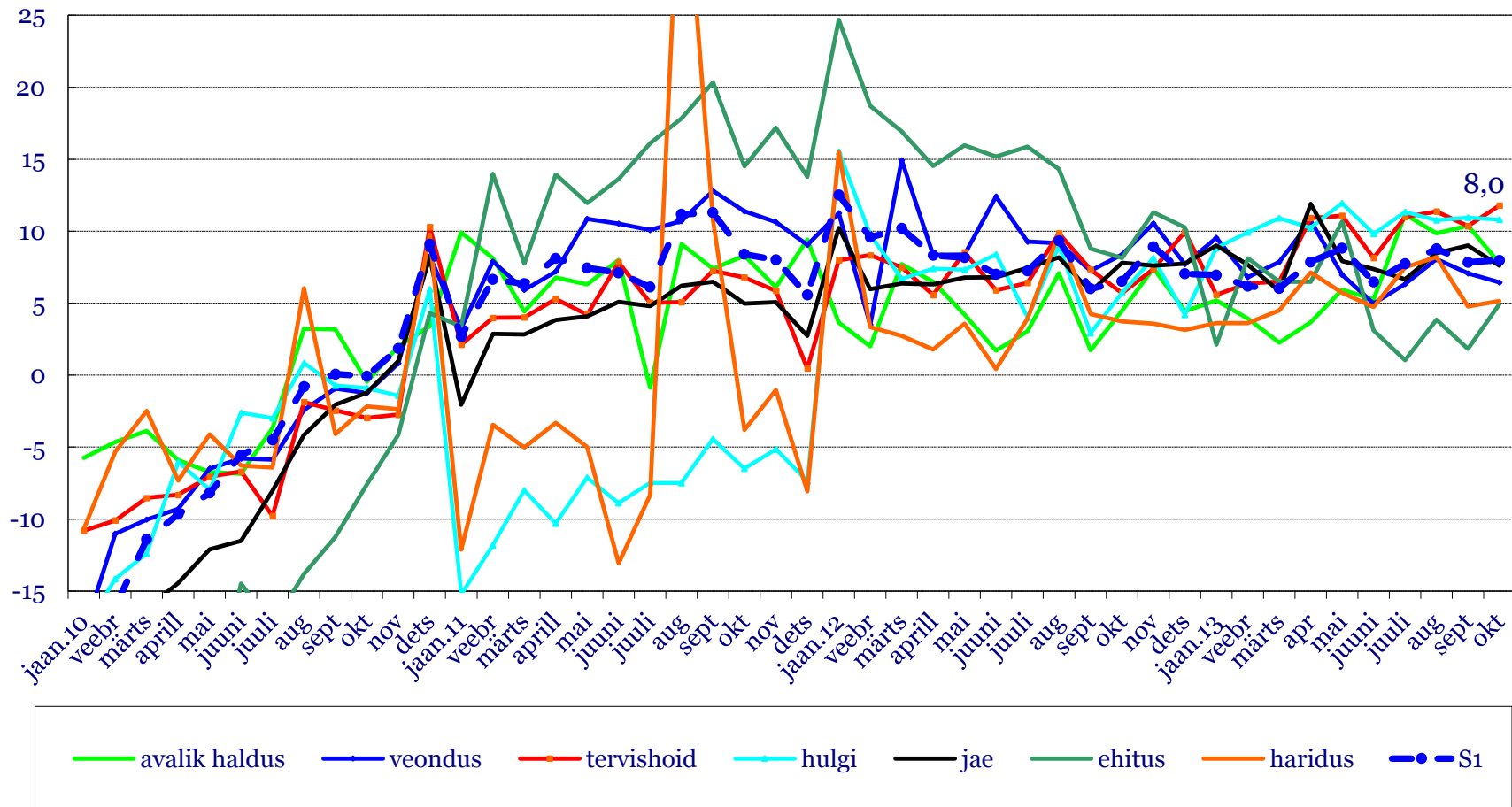


— avalik haldus
 — jae
 — veendus
 — tervishoid
 — haridus
 — ehitus
 — hulgi
 —●— S1 saajad

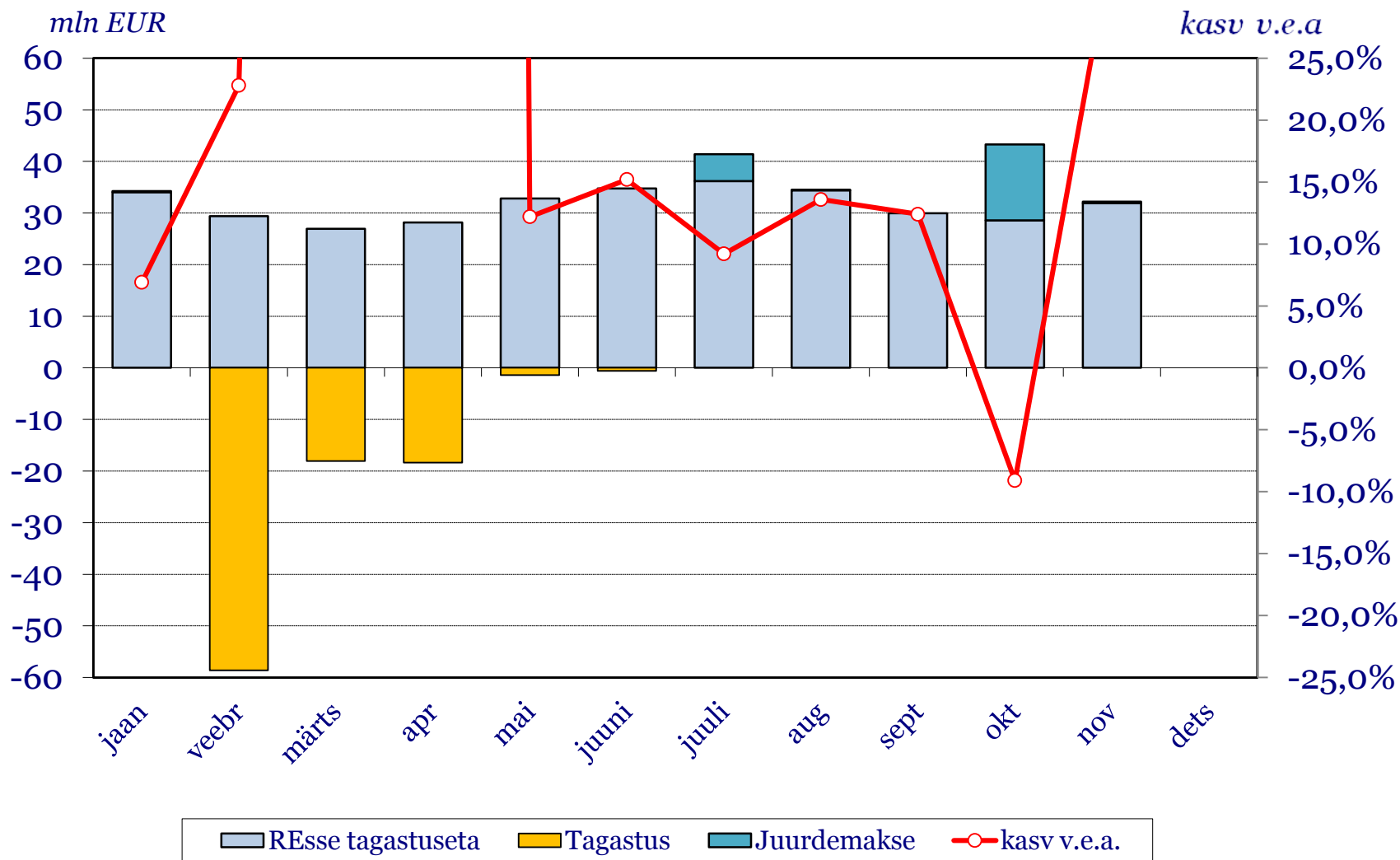
Palga väljamaksete kasv kiirenes oktoobris 8,0%

Kiireima kasvuga olid tervishoid (11,8%) ja hulgikaubandus (10,8%)

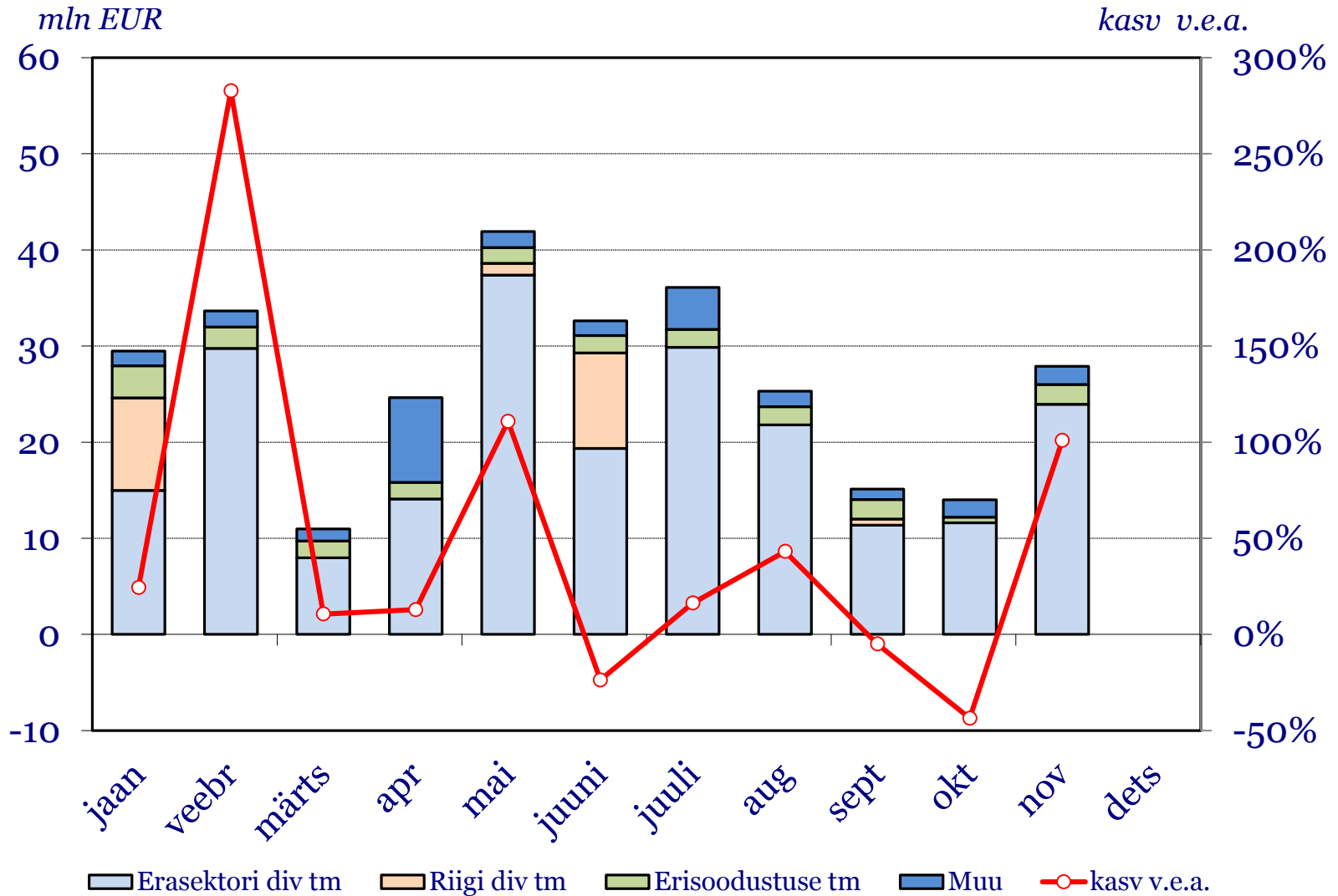
% v.e.a



Füüsilise isiku tulumaksu laekumise viimase kahe kuu kasv kõigub eelmise aasta oktoobris tasutud ja novembris tagastatud makse tõttu

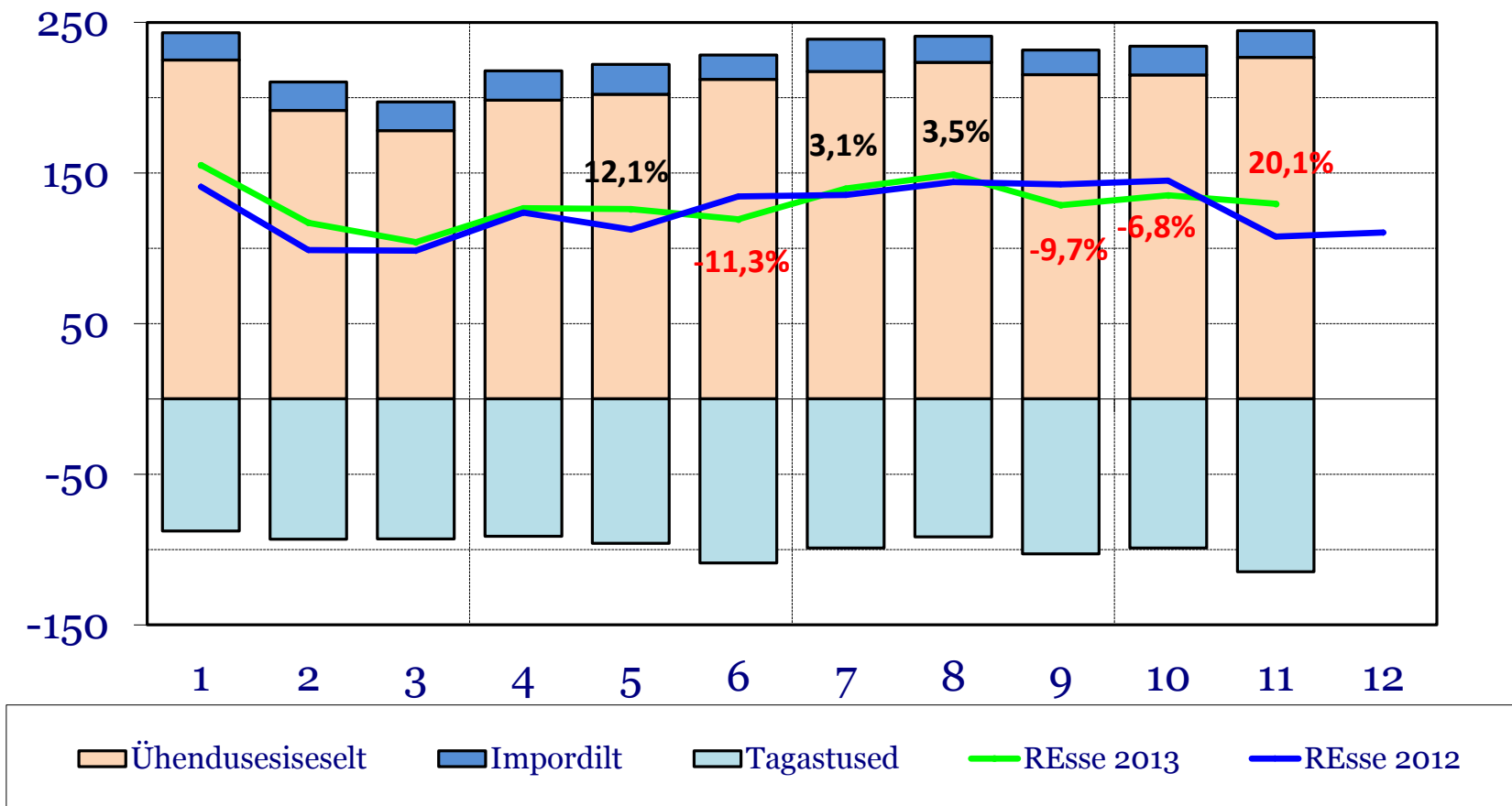


Juriidilise isiku tulumaksu laekus 100,9% rohkem kui möödunud aasta novembris seoses erasektori kasumieraldiste kasvuga

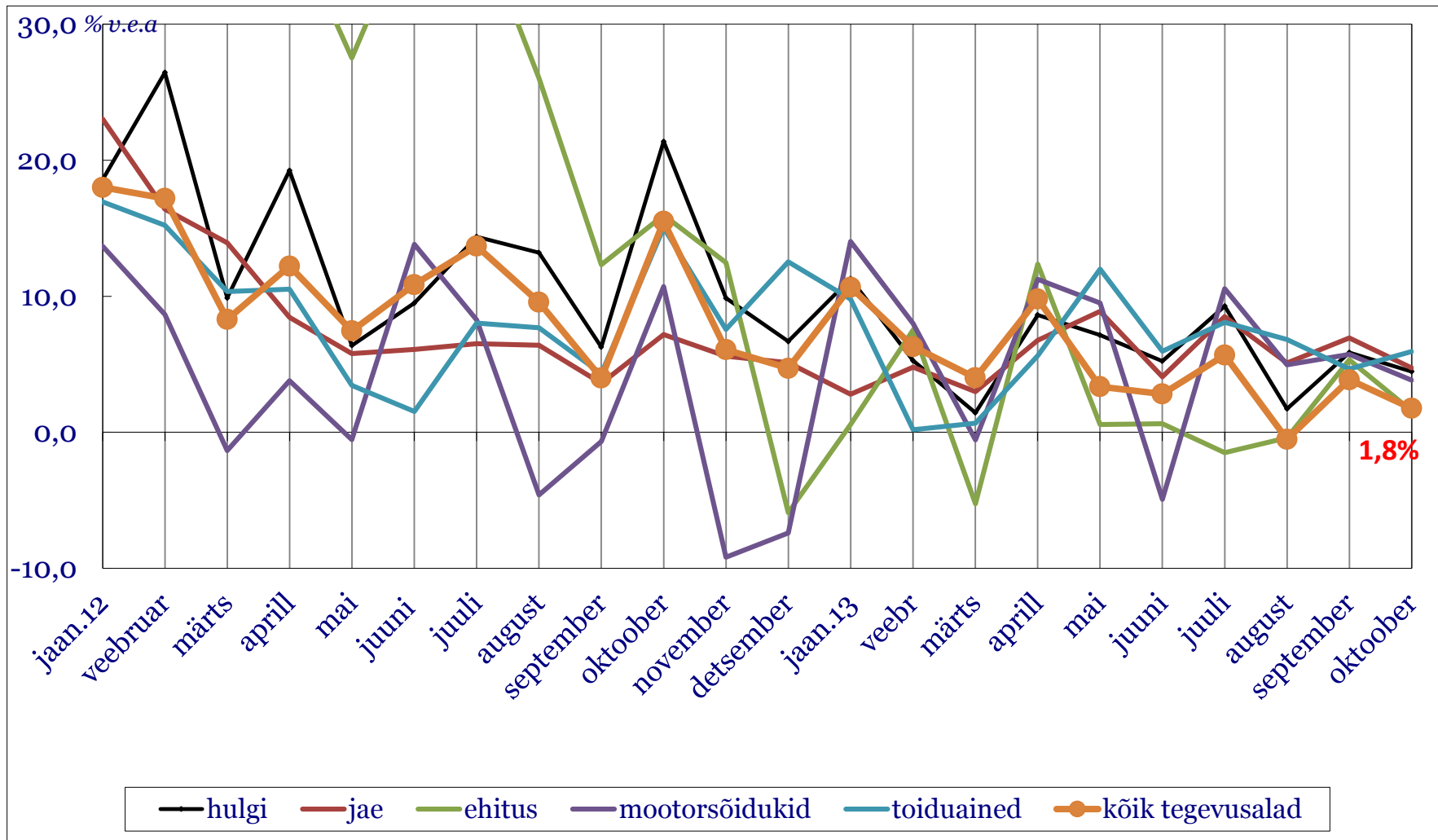


Novembri KM kõrge kasvunumbri taga on eelkõige eelmise aasta madal baas

mln EUR

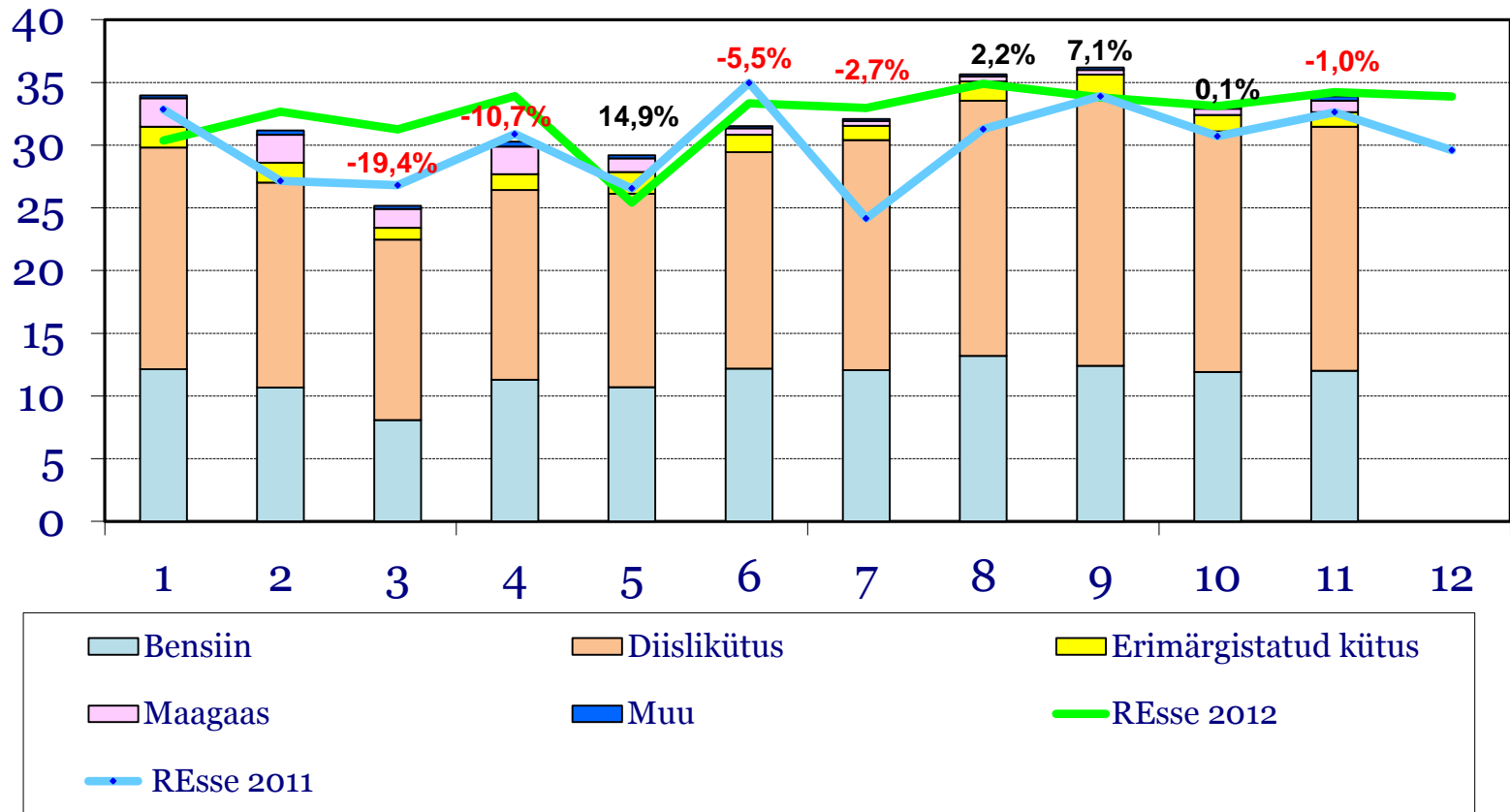


Keskmine maksustatava käibe kasv oktoobris 1,8%

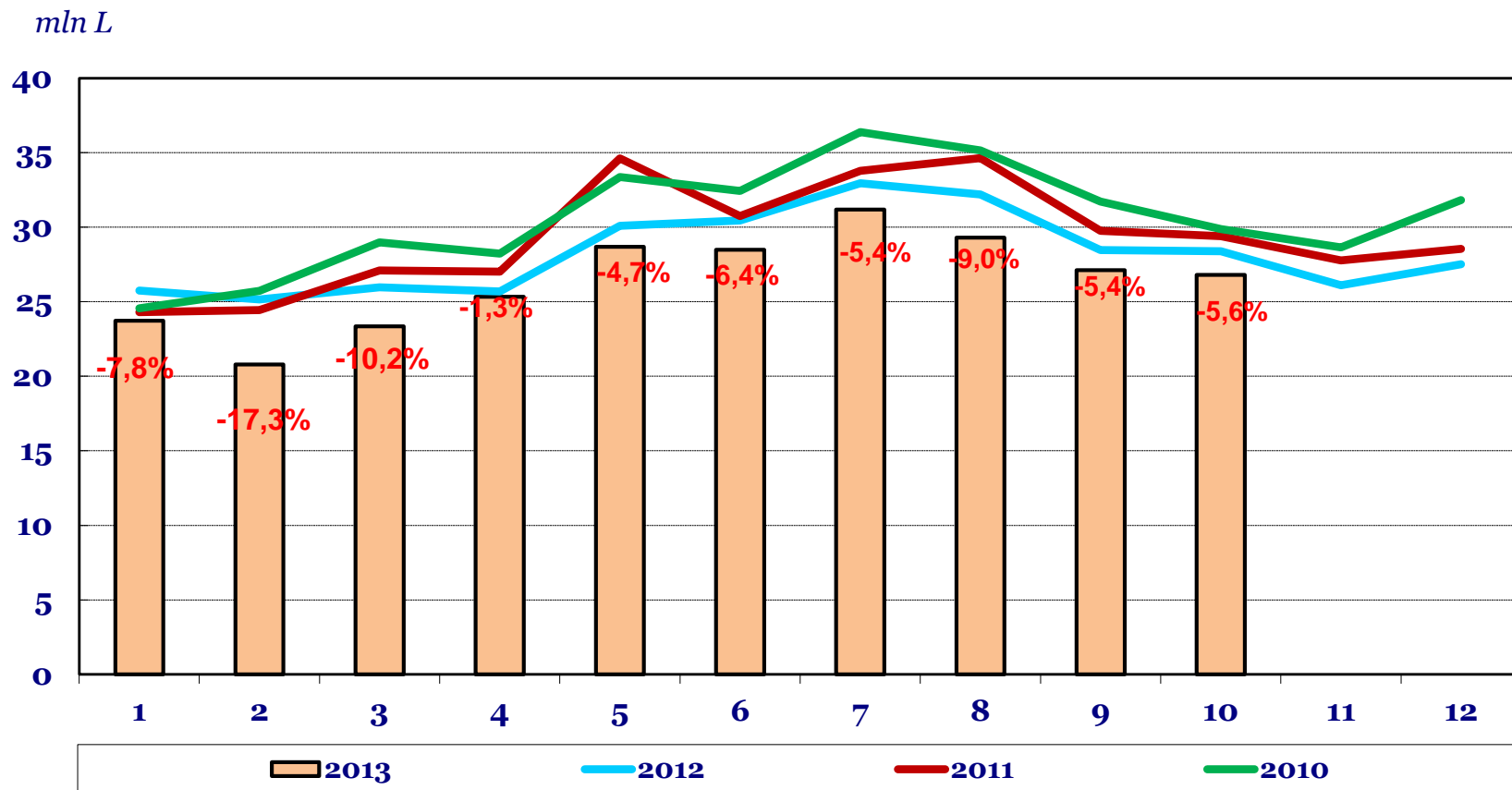


Kütuseaktsiisi novembri laekumine kõrgem kui käesoleva aasta keskmine, kuid jääb siiski eelmise aasta tasemele alla 11 kuu laekumine kokku vähenes 1% v.e.a

mln EUR

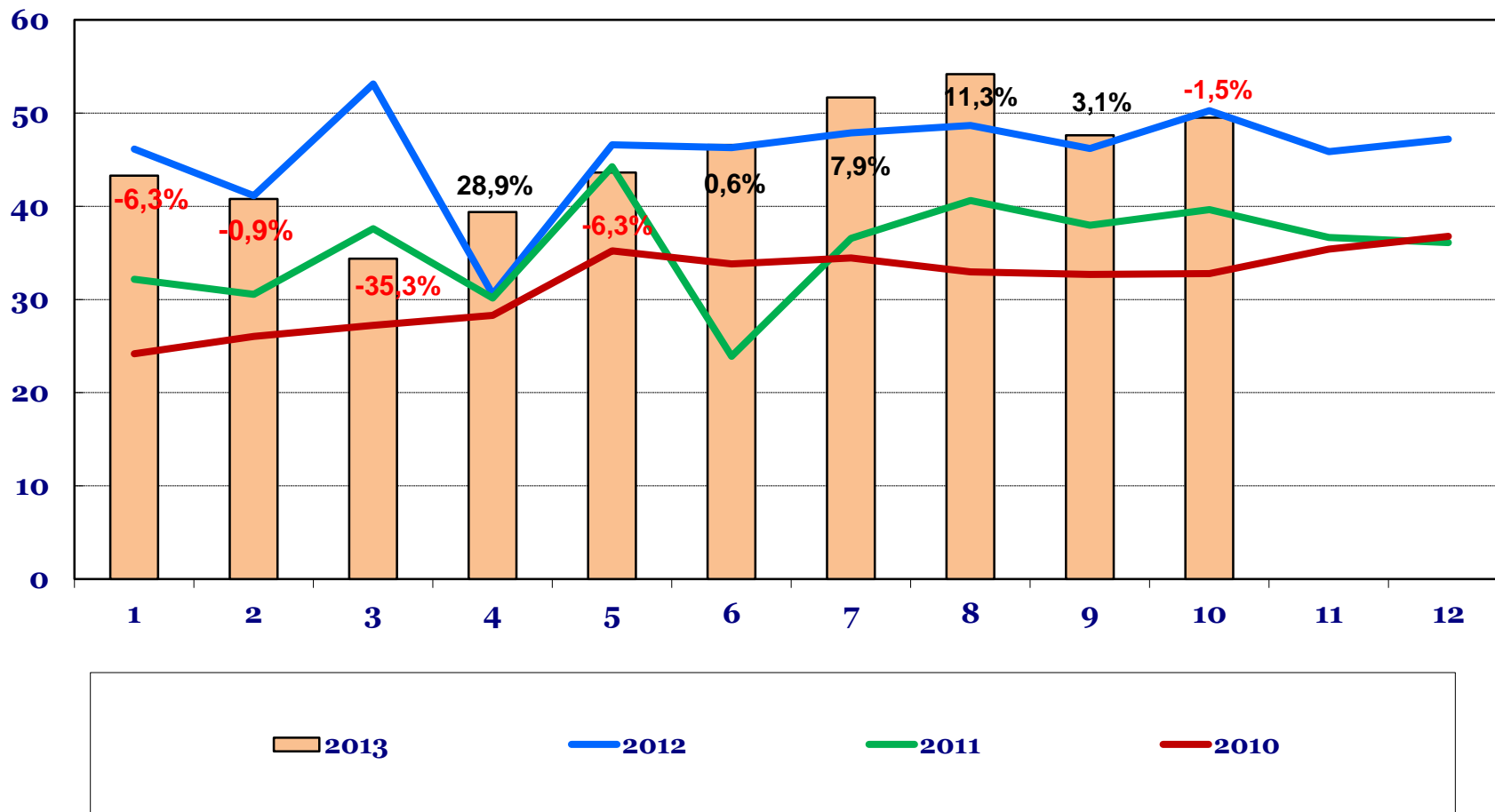


Bensiini deklareerimine püsib languses, 10 kuu kogused 7,1% väiksemad kui aasta tagasi.

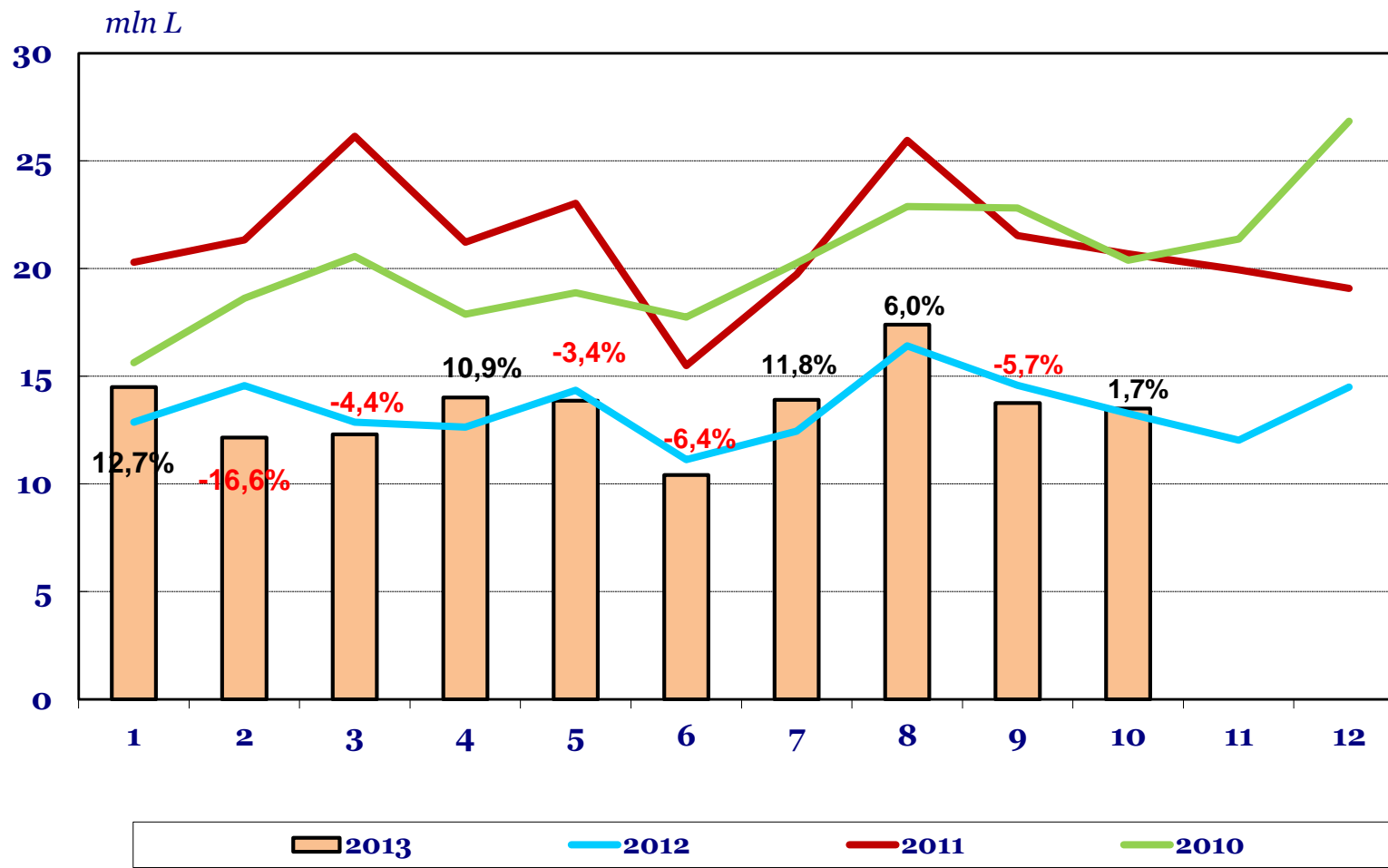


Kümne kuu diislikütuse deklareerimine on vähenenud 1,3% v.e.a

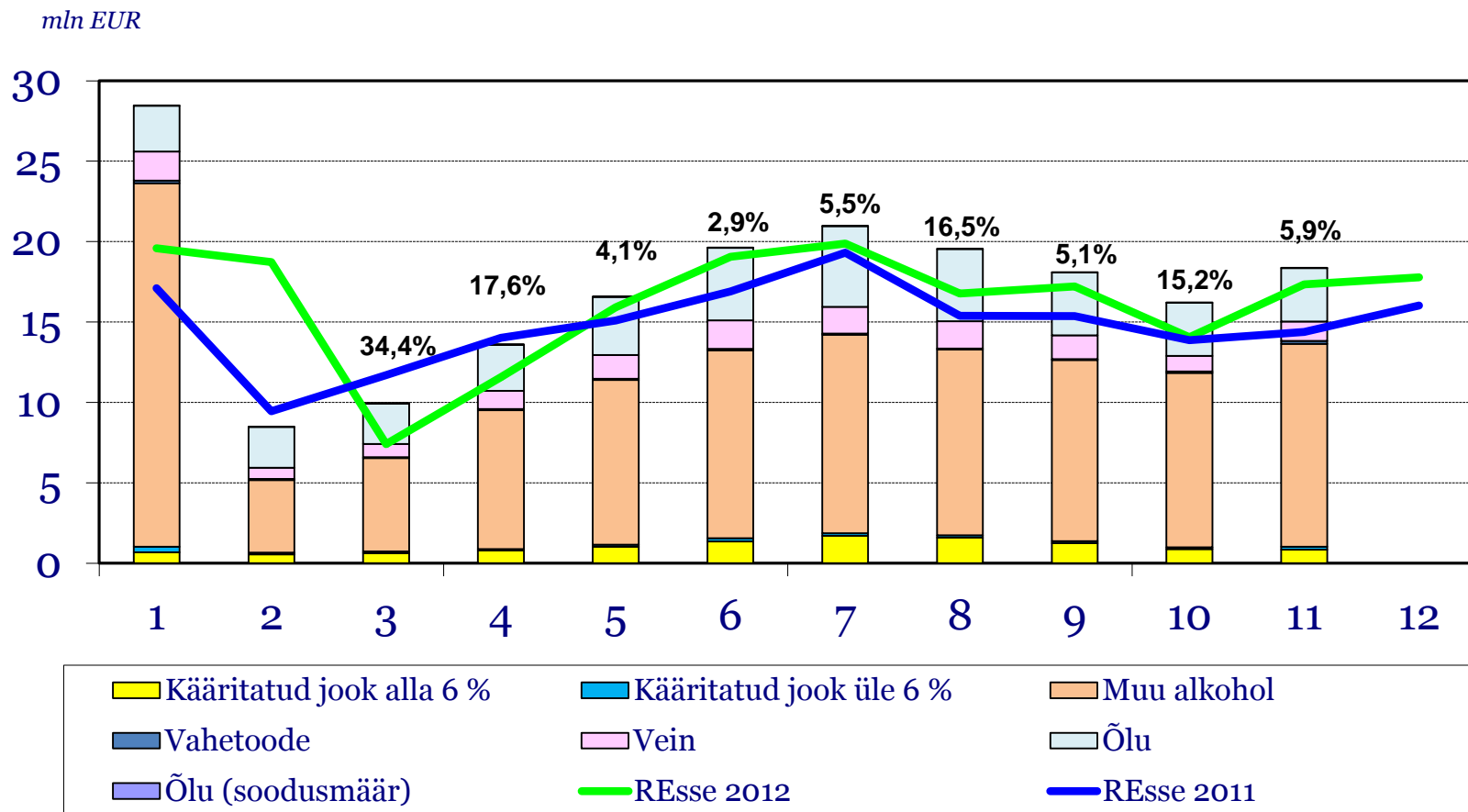
mln L



Suurematest kütuseliikidest on eriotstarbelise kütuse kogused ainukesena näidanud 10 kuu kokkuvõttes kasvu võrreldes eelmise aastaga (0,5%)

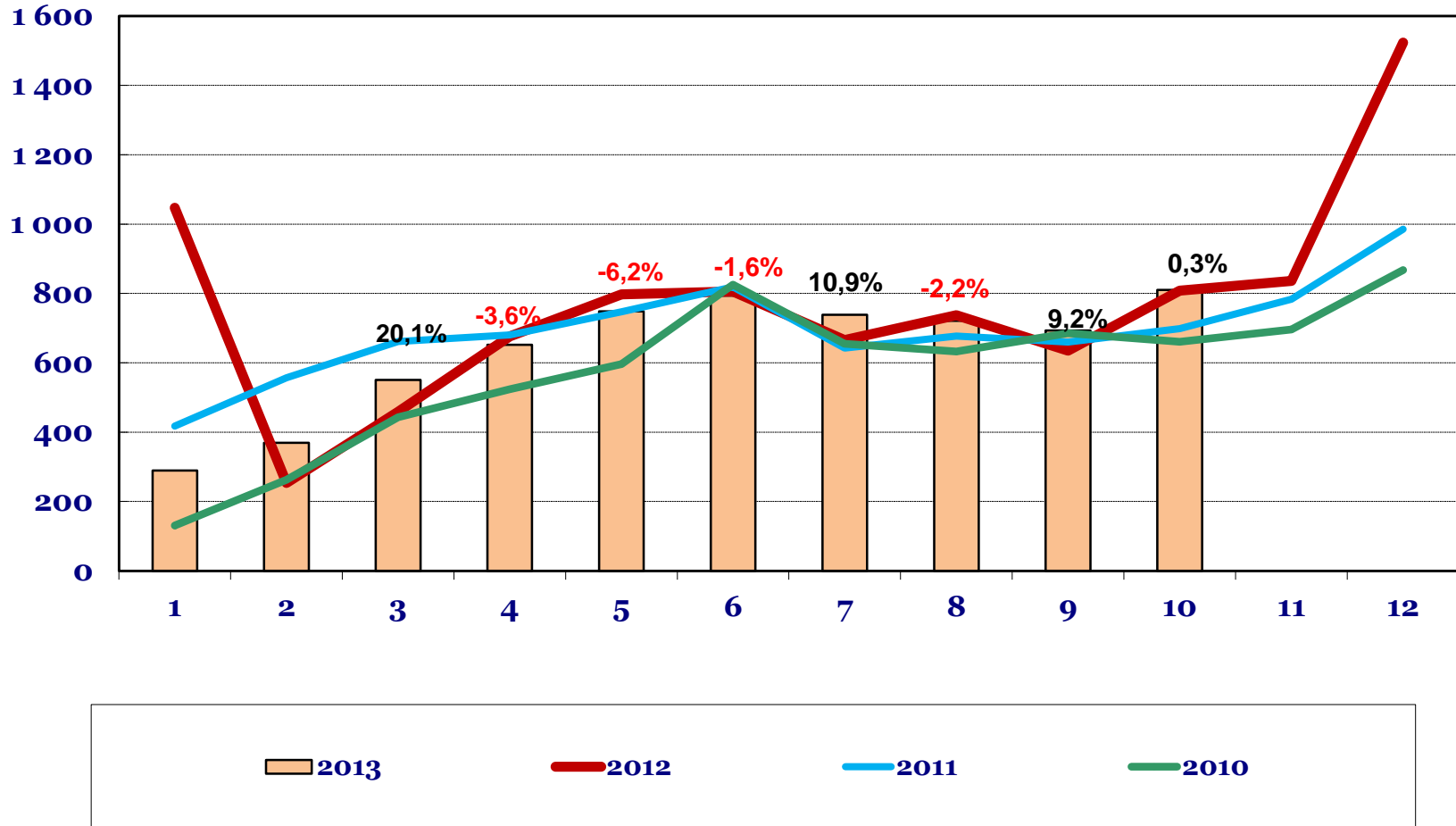


Alkoholiaktsiis laekub vastavalt ootustele, 11 kuu laekumine 7,0% suurem kui aasta varem



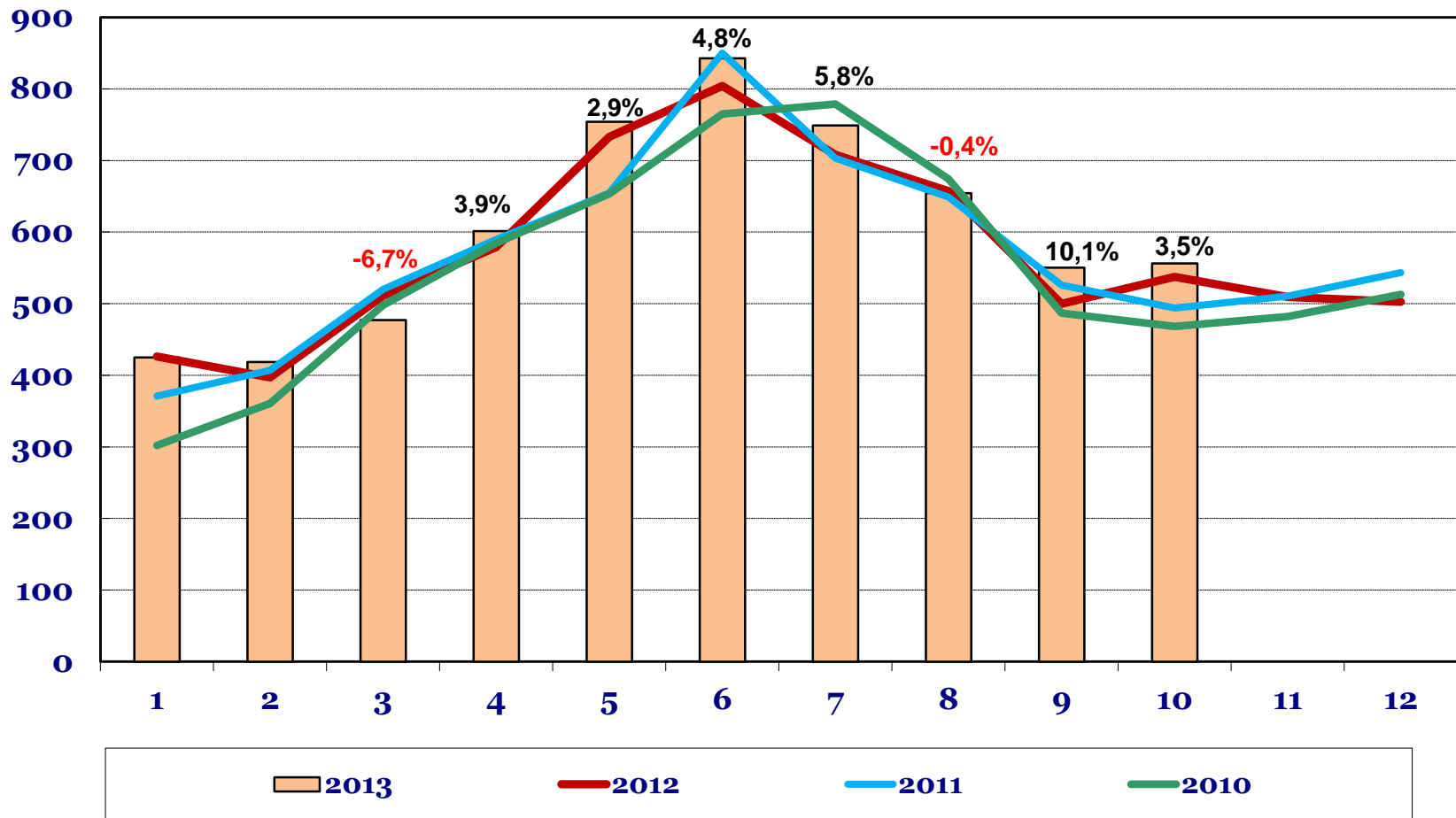
Kange alkoholi viimase kaheksa kuu koguste kasv +2,2% v.e.a

HL



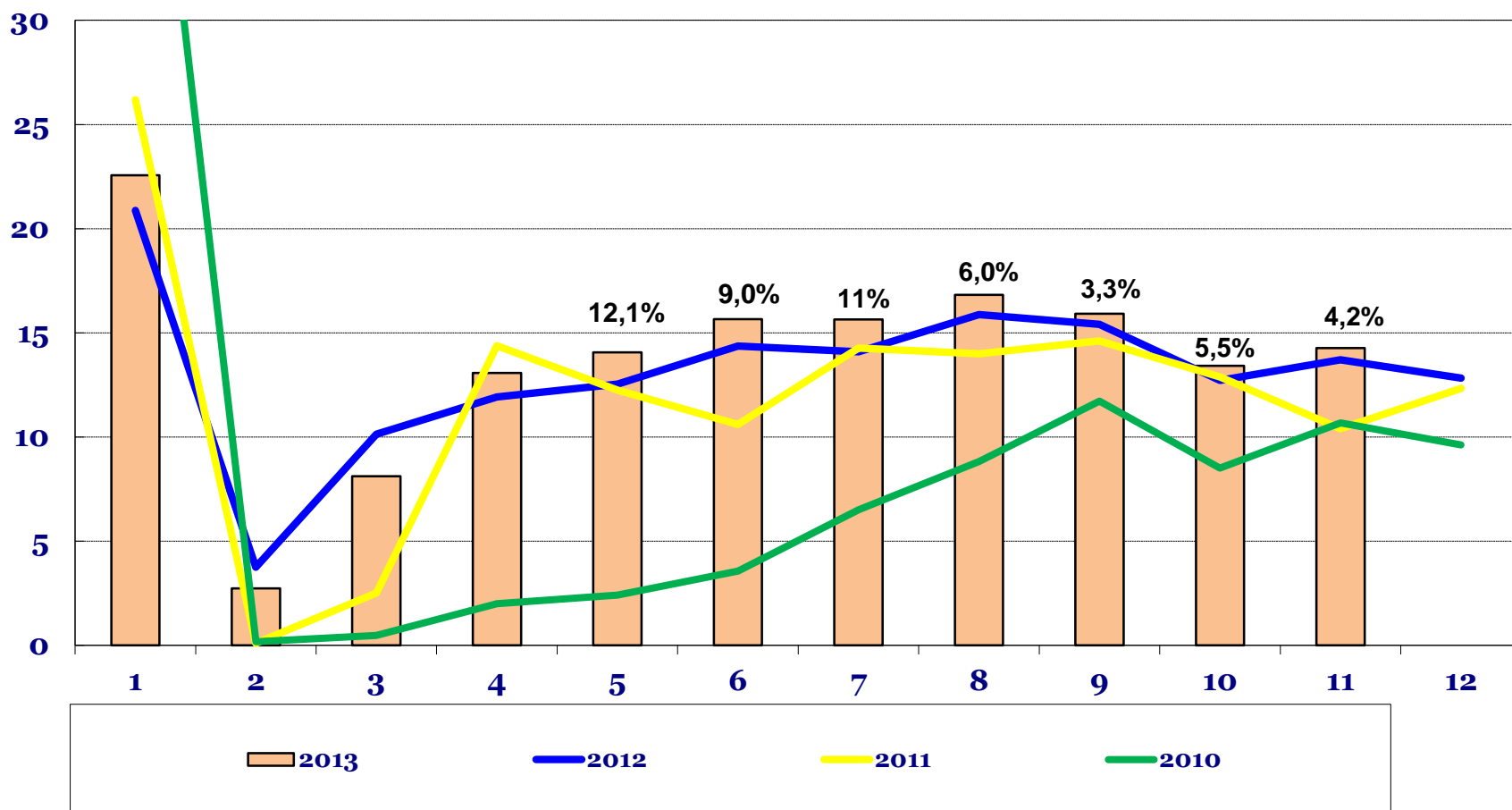
Õlle kogused on aasta kokkuvõttes kasvanud 3,0%

HL

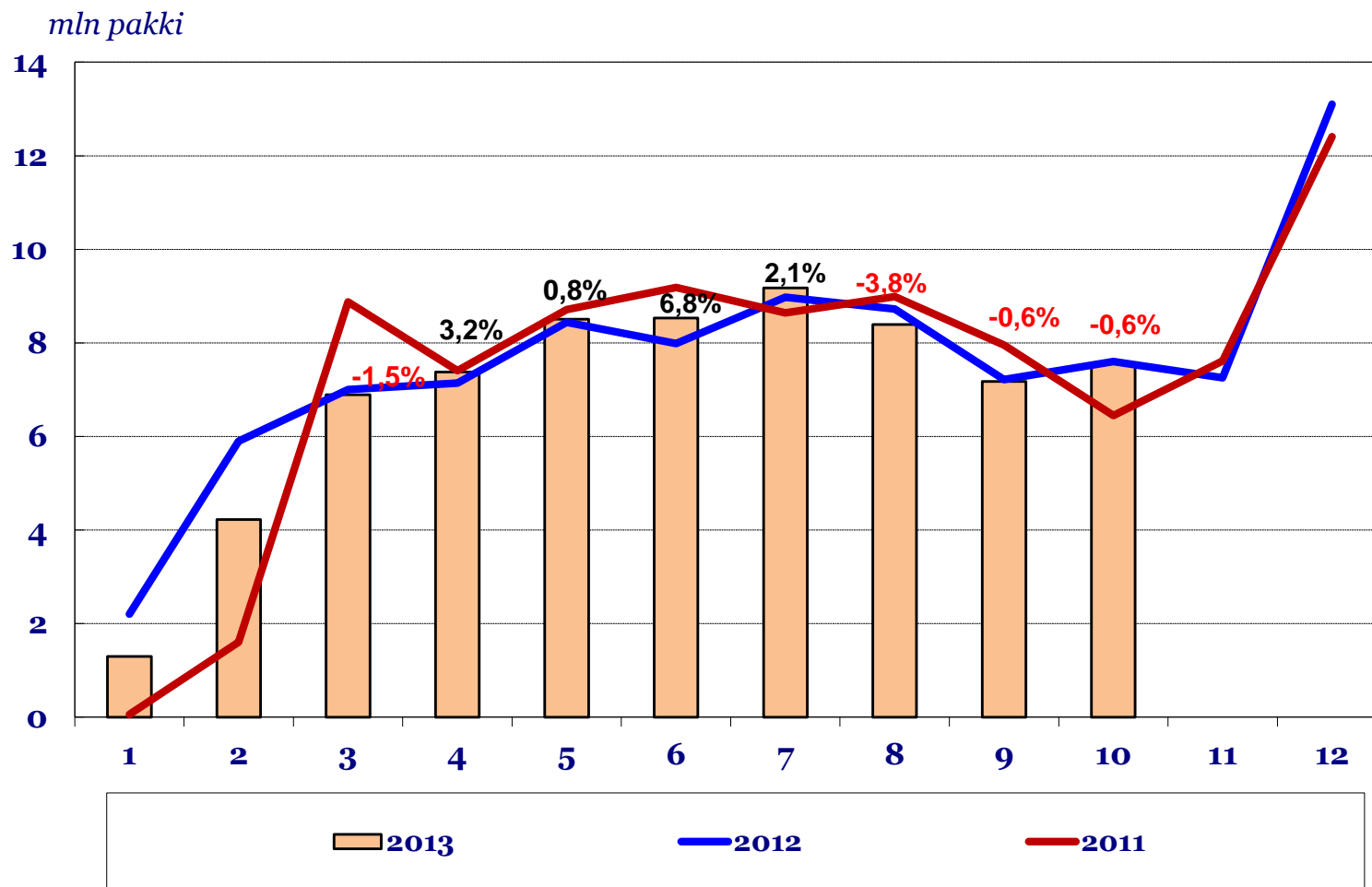


Tubakaaktsiisi laekumine ületab eelarve ootusi, 11 kuu laekumise kasv 4,7% v.e.a.

mln EUR

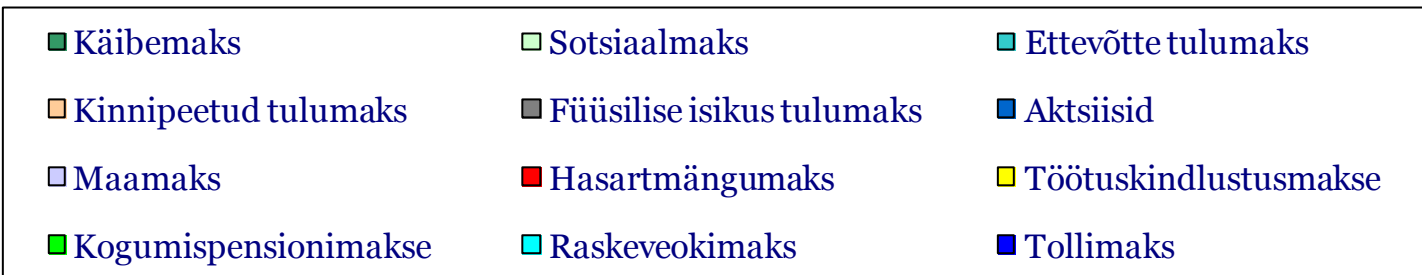
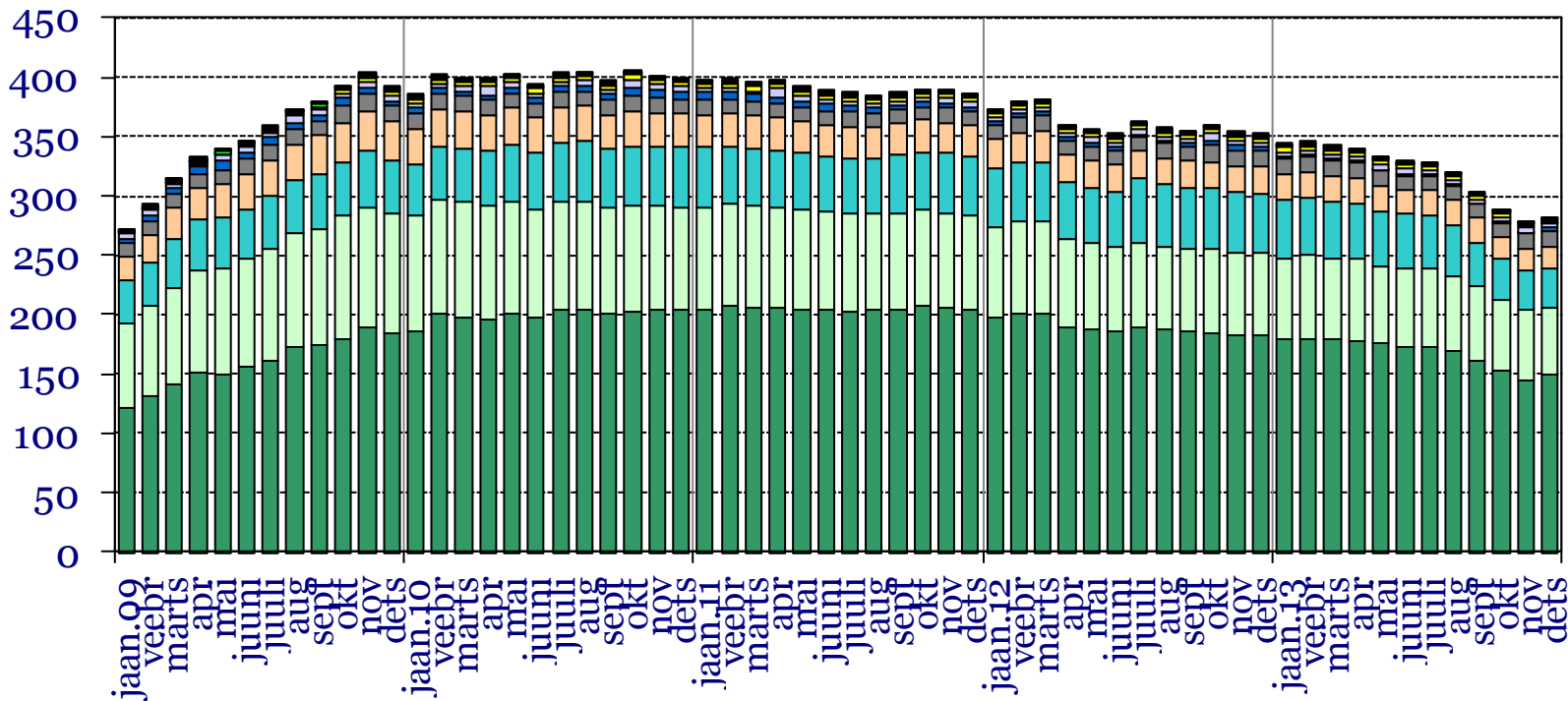


Oktoobrikuu deklareeritud sigarettide kogused taas väiksemad eelmisest aastast, samas viimase kaheksa kuu kogused näitavad väikest kasvu

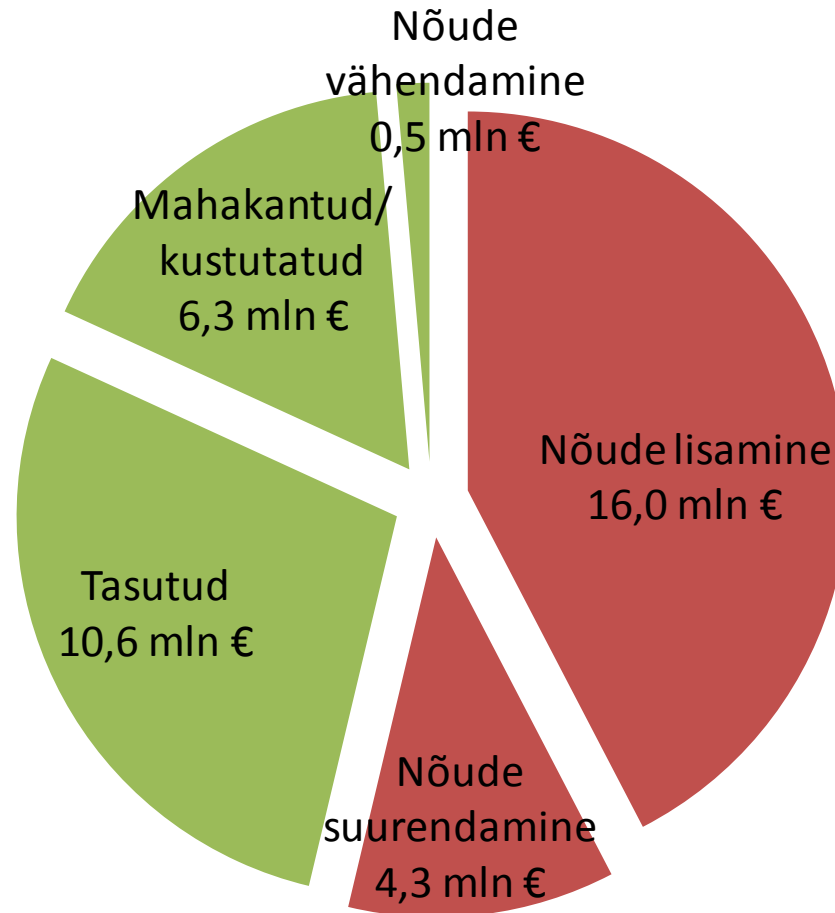


Maksuvõla üheksa kuud kestnud langus lõppes seoses käibemaksu ja aktsiiside võla kasvuga

mln EUR



Novembris maksuvõlg suurenes



Täna tähelepanu eest!