



RAHANDUSMINISTEERIUM

**Novembris laekus
riigieelarvesse 488,4 mln eurot
makse, mida on 2% rohkem kui
eelmisel aastal**

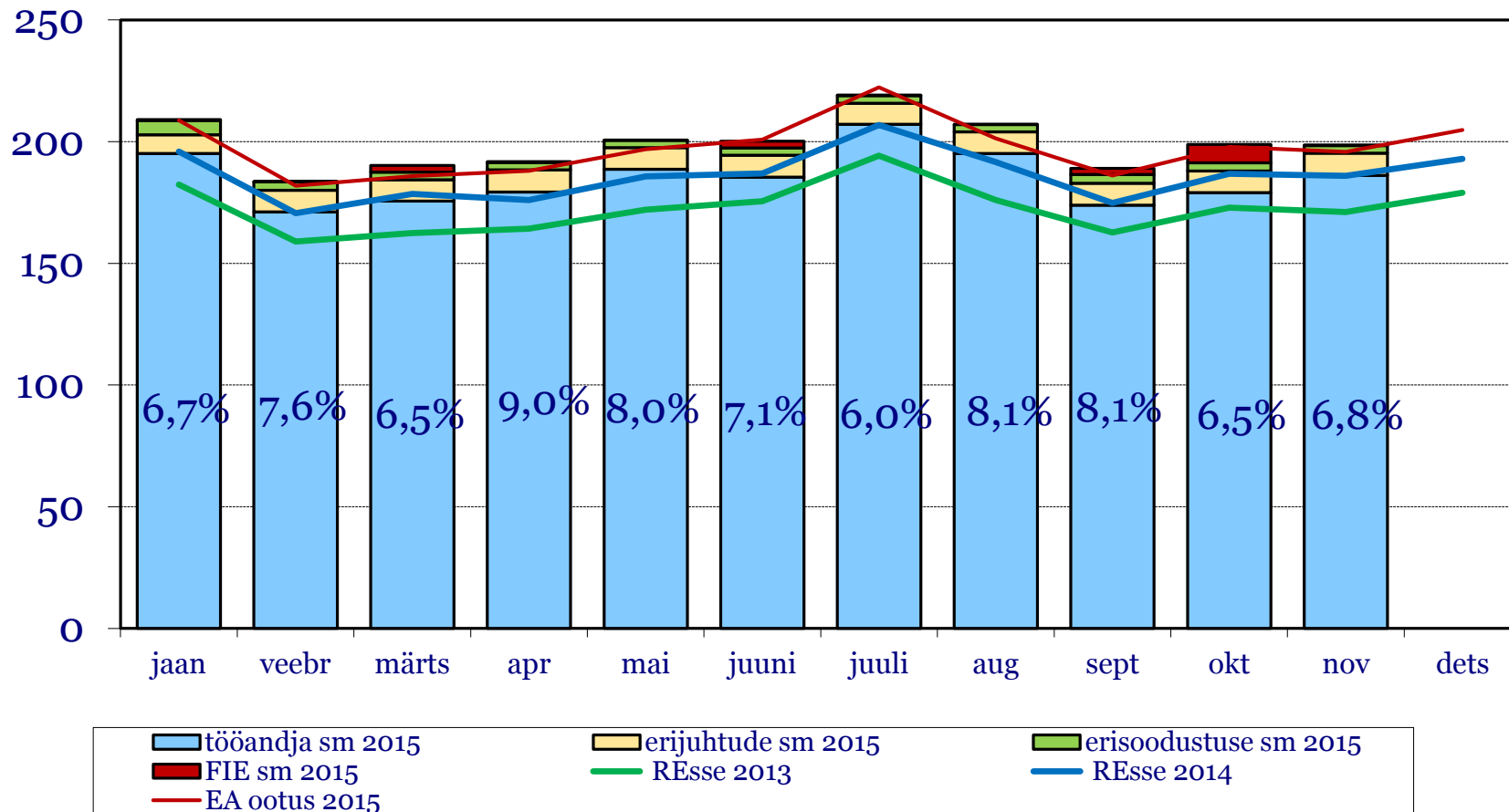
03.12.2015

2015. aasta laekumine

Laekumised	EELARVE 2015 (tuh EUR)	november 2015 (tuh EUR)	11 kuud 2015 (tuh EUR)	november v.e.a	11 kuud v.e.a	EELARVE 2015 täitmine
Keskvalitsuse maksud	5 804 122	488 375	5 452 457	2,0%	8,6%	93,9%
Tulumaks	629 572	49 905	690 413	-19,0%	13,8%	109,7%
Füüsilise isiku tulumaks	309 000	33 522	294 178	-8,1%	-4,5%	95,2%
Juriidilise isiku tulumaks	320 572	16 383	396 235	-34,9%	32,8%	123,6%
Sotsiaalmaks	2 370 000	198 586	2 187 968	6,8%	7,3%	92,3%
Raskeveokimaks	4 300	69	5 062	8,7%	18,9%	117,7%
Käibemaks	1 865 000	160 441	1 717 284	2,7%	10,3%	92,1%
Aktsiisid kokku	882 350	74 747	799 712	5,9%	4,8%	90,6%
Alkoholiaktsiis	240 000	18 421	201 971	-1,3%	2,9%	84,2%
Tubakaaktsiis	185 000	14 958	169 258	4,1%	2,2%	91,5%
Kütuseaktsiis	424 000	37 838	396 081	9,4%	6,7%	93,4%
Pakendiaktsiis	250	552	1 217	1192,9%	851,5%	486,9%
Elektriaktsiis	33 100	2 978	31 185	2,1%	3,6%	94,2%
Muu aktsiis	0	0	0	-	-	-
Hasartmängumaks	22 700	2 101	20 934	5,9%	-1,5%	92,2%
Tollimaks	30 200	2 524	31 083	8,1%	13,3%	102,9%
EMK muutus	0	307	-38 834	-96,9%	206,8%	-
Maksud EMK muutuse ja edasiantavate maksudega	6 968 222	582 722	6 505 132	0,8%	7,6%	93,4%
KOV FITM	826 000	70 650	780 315	9,0%	8,2%	94,5%

Sotsiaalmaksu laekumise kasv kiirenes novembris 6,8%-ni v.e.a

mln EUR

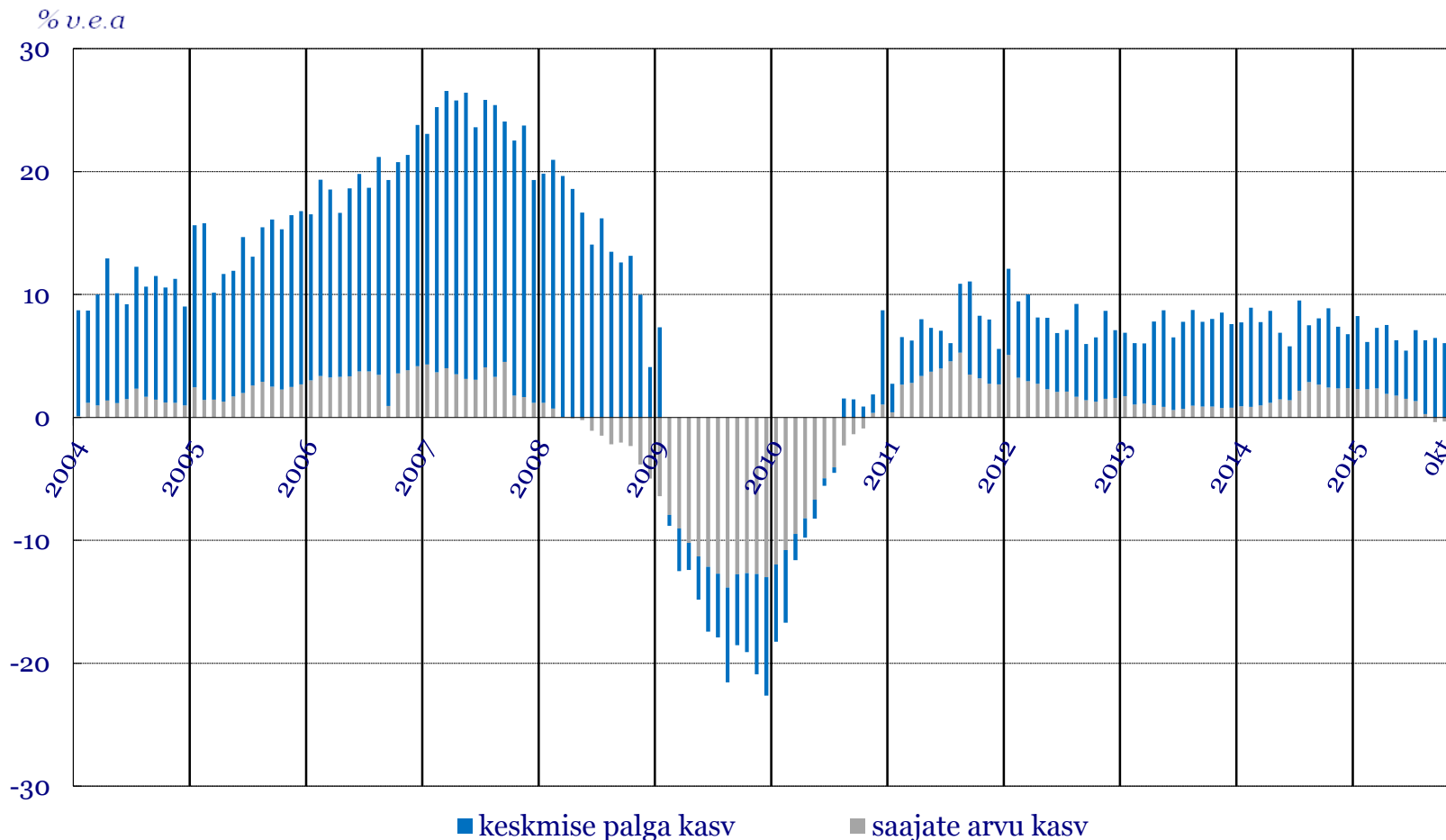


Keskmise palga kasv aeglustus oktoobris 6,1%le septembri 6,5%lt

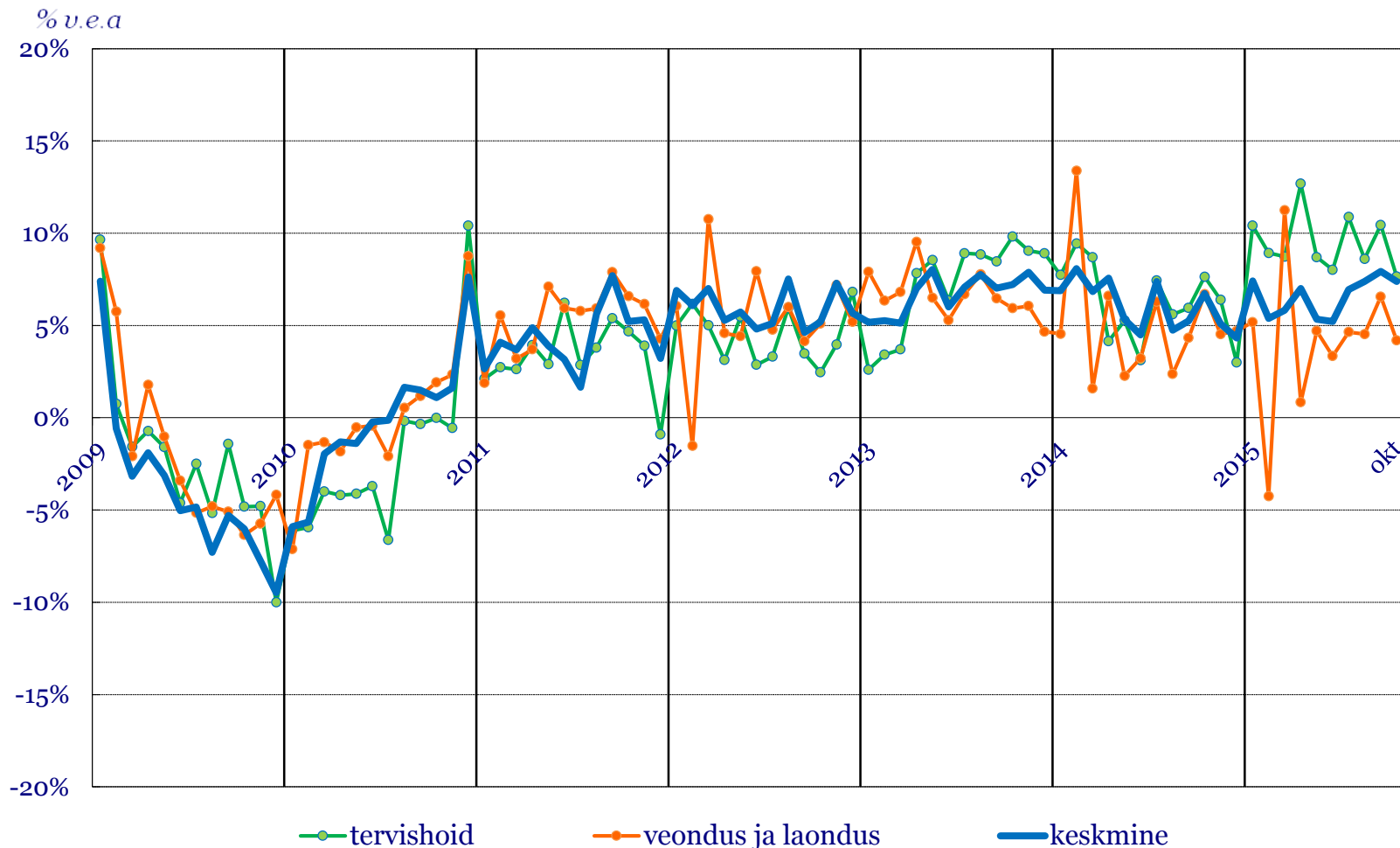
v.e.a

Saajate arv kahanes 0,3% v.e.a (septembris -0,4%)

Töökohtade arv langes kolmandat kuud järjest, oktoobris 1,7% v.e.a



Suurematest tegevusaladest kasvas oktoobris **keskmine palk** kõige enam tervishoius 7,6% (töökohtade arv -0,9%), madalaim kasv oli veonduses ja laonduses 4,2% (töökohtade arv -2,1%)



Deklareeritud **palgafondi** kasv aeglustus oktoobris 5,5%le v.e.a suurematest tegevusaladest kiirenes kasv enim haldus- ja abitegevuste alal

TEGEVUSALA	KESKMINE PALK			TÖÖKOHTADE ARV			PALGAFOND		
	aug	sept	okt	aug	sept	okt	aug	sept	okt
Töötlev tööstus	7,0%	6,0%	5,8%	-0,1%	-1,2%	-0,6%	7,0%	4,7%	5,2%
Avalik haldus ja riigikaitse; kohustuslik sotsiaalkindlustus	9,9%	8,9%	7,0%	1,2%	1,2%	1,4%	11,2%	10,2%	8,6%
Jaekaubandus, v.a mootorsõidukid ja mootorrattad	8,2%	7,1%	7,2%	3,4%	2,0%	2,6%	12,0%	9,2%	10,0%
Veondus ja laondus	4,5%	6,6%	4,2%	-2,1%	-2,2%	-2,1%	2,4%	4,3%	2,0%
Tervishoid ja sotsiaalhoolekanne	8,6%	10,4%	7,6%	-0,2%	-0,9%	-0,9%	8,4%	9,5%	6,7%
Ehitus	4,9%	6,1%	6,2%	-4,6%	-4,7%	-5,4%	0,1%	1,1%	0,4%
Haridus	13,4%	9,0%	6,3%	-2,7%	-2,3%	-4,1%	10,3%	6,5%	2,0%
Haldus- ja abitegevused	7,7%	6,5%	7,0%	-2,9%	-4,5%	-3,3%	4,5%	1,7%	3,5%
Hulgikaubandus, v.a mootorsõidukid ja mootorrattad	4,2%	6,6%	5,3%	-1,1%	-1,2%	-1,0%	3,0%	5,3%	4,3%
Kunst, meelelahutus ja vaba aeg	9,6%	7,4%	8,8%	-5,5%	-4,7%	-6,3%	3,5%	2,3%	2,0%
Kutse-, teadus- ja tehnikaalane tegevus	9,0%	2,1%	2,7%	3,0%	-8,6%	-9,1%	12,2%	-6,7%	-6,7%
Majutus ja toitlustus	14,8%	14,4%	13,4%	3,3%	2,1%	2,4%	18,7%	16,8%	16,1%
Info ja side	0,9%	7,3%	12,8%	3,3%	16,3%	17,6%	4,2%	24,9%	32,6%
Kinnisvaraalane tegevus	8,6%	13,4%	12,6%	-4,8%	-5,4%	-6,4%	3,4%	7,3%	5,3%
Põllumajandus, metsamajandus ja kalapüük	4,9%	9,6%	10,3%	-5,4%	-5,7%	-5,8%	-0,7%	3,4%	3,9%
Mootorsõidukite ja mootorrattaste hulgi- ja jaemüük ning remont	5,6%	5,8%	4,1%	0,8%	2,2%	2,7%	6,4%	8,1%	6,9%
Finants- ja kindlustustegevus	14,4%	15,7%	13,2%	-7,9%	-8,8%	-7,5%	5,4%	5,5%	4,8%
Energeetika	4,4%	6,6%	8,0%	-4,0%	-4,2%	-4,1%	0,3%	2,1%	3,5%
Mäetööstus	2,9%	11,3%	9,3%	-2,2%	-5,1%	-2,8%	0,7%	5,6%	6,2%
KOKKU kasv v.e.a	7,4%	7,9%	7,4%	-1,1%	-1,8%	-1,7%	6,2%	6,0%	5,5%

Palgafondi kolme kuu keskmine kasv:

Kiire kasv
Aeglane kasv
Langus

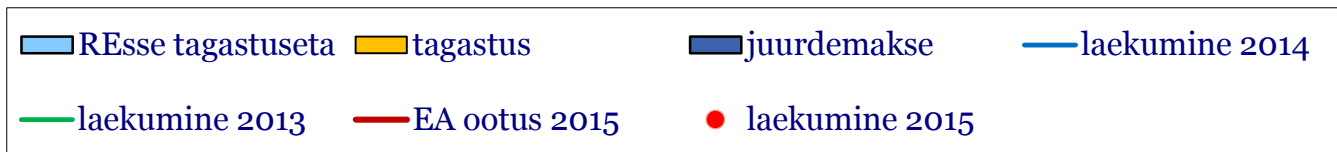
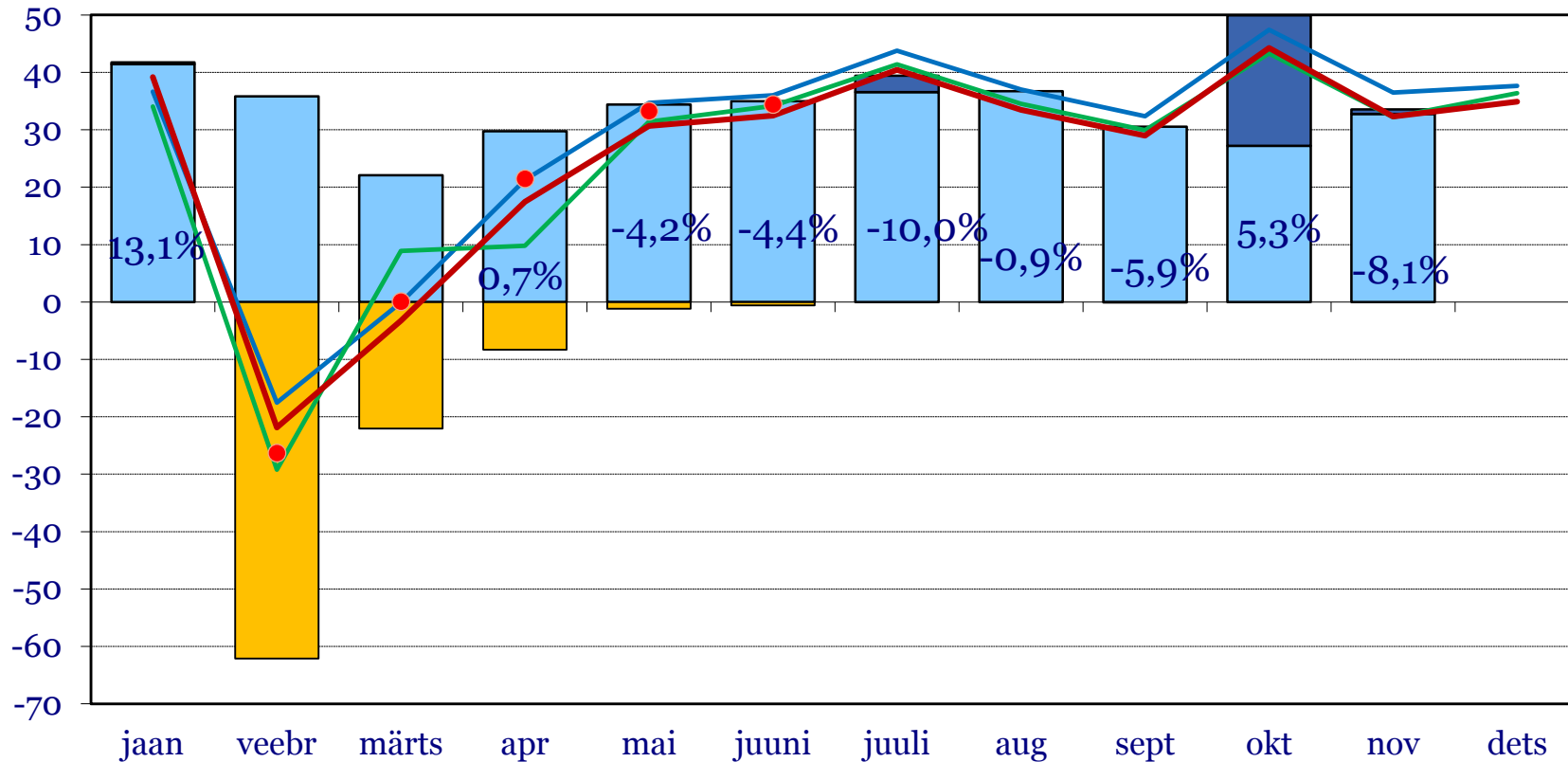
Üle 10%
Üle keskmise
Negatiivne

Üle 5%
Üle keskmise
Negatiivne
Alla -5%

Üle 15%
Üle keskmise
Negatiivne

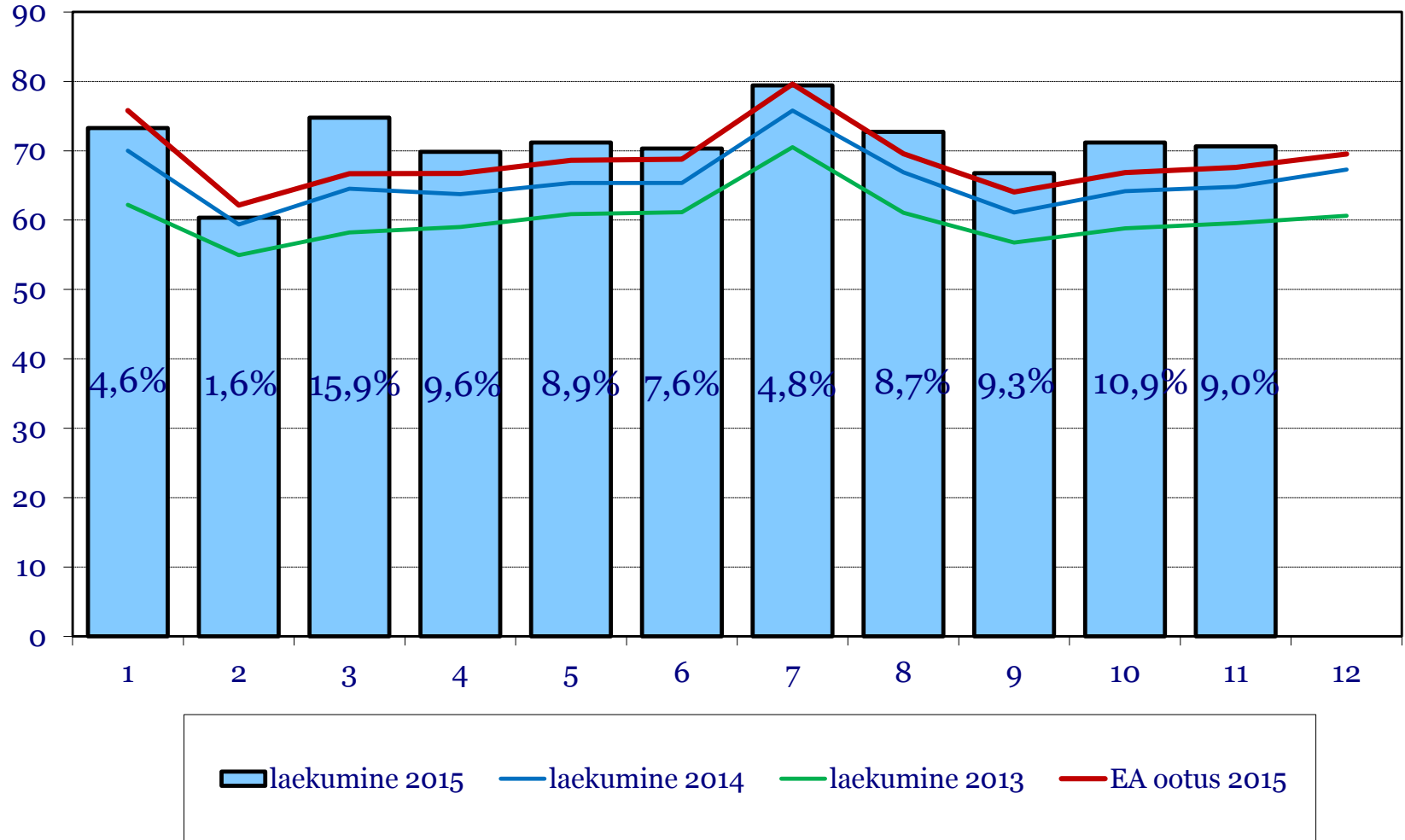
Füüsilise isiku tulumaksu laekus novembris 8,1% vähem v.e.a

mln EUR

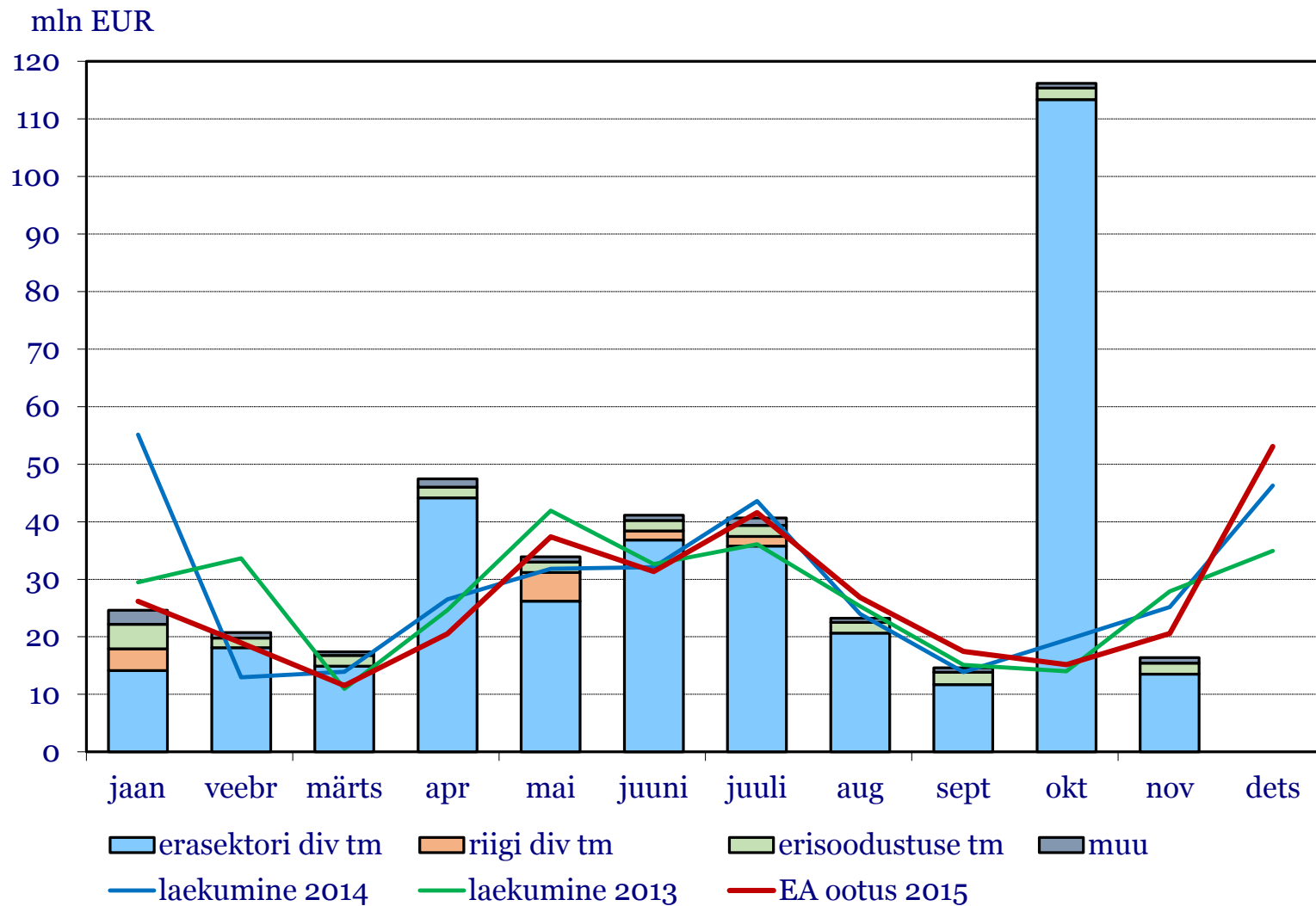


Kohalikele omavalitsustele laekus füüsilise isiku tulumaksu novembris 9,0% enam v.e.a

mln EUR

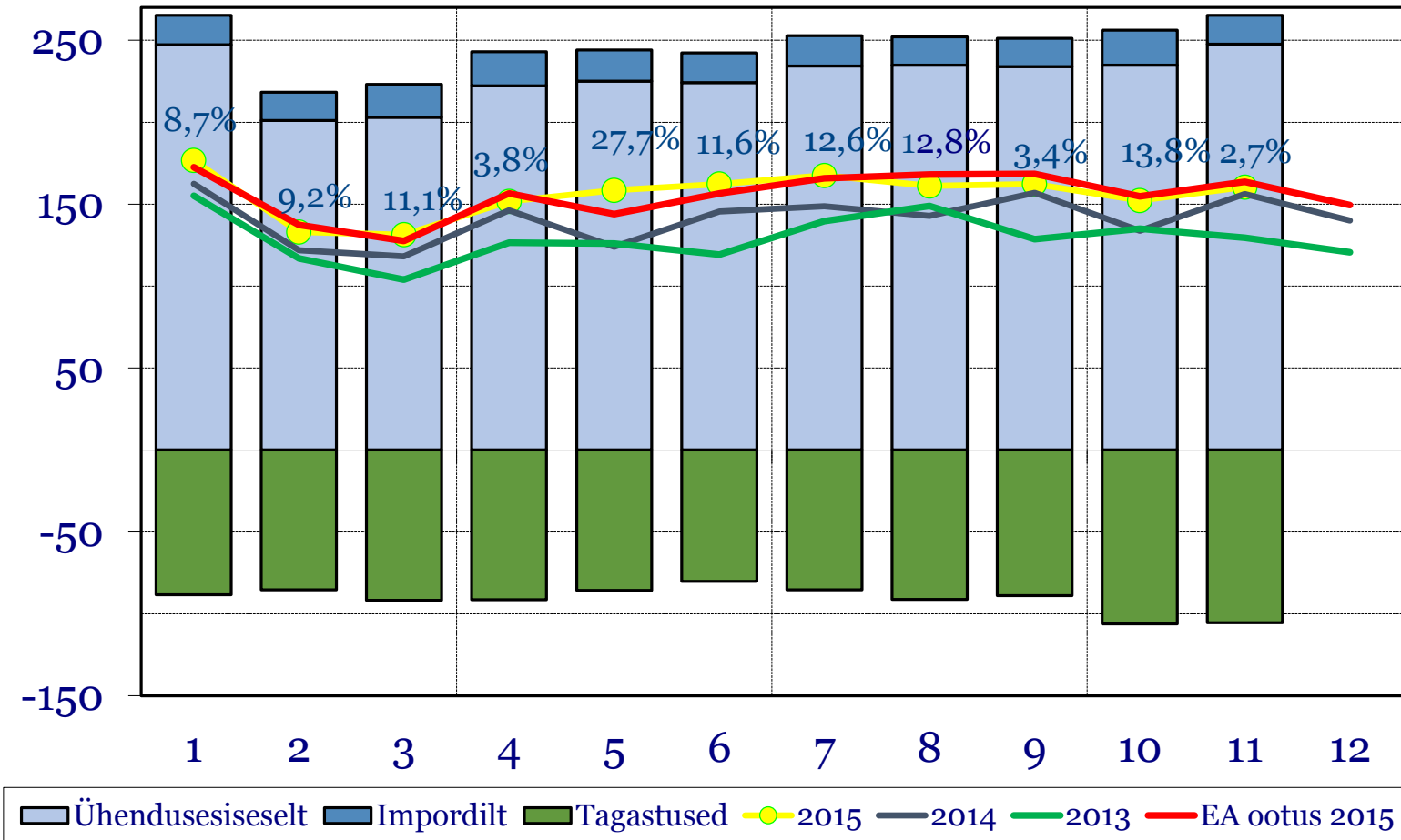


Juriidilise isiku tulumaksu laekus novembris 34,9% vähem v.e.a

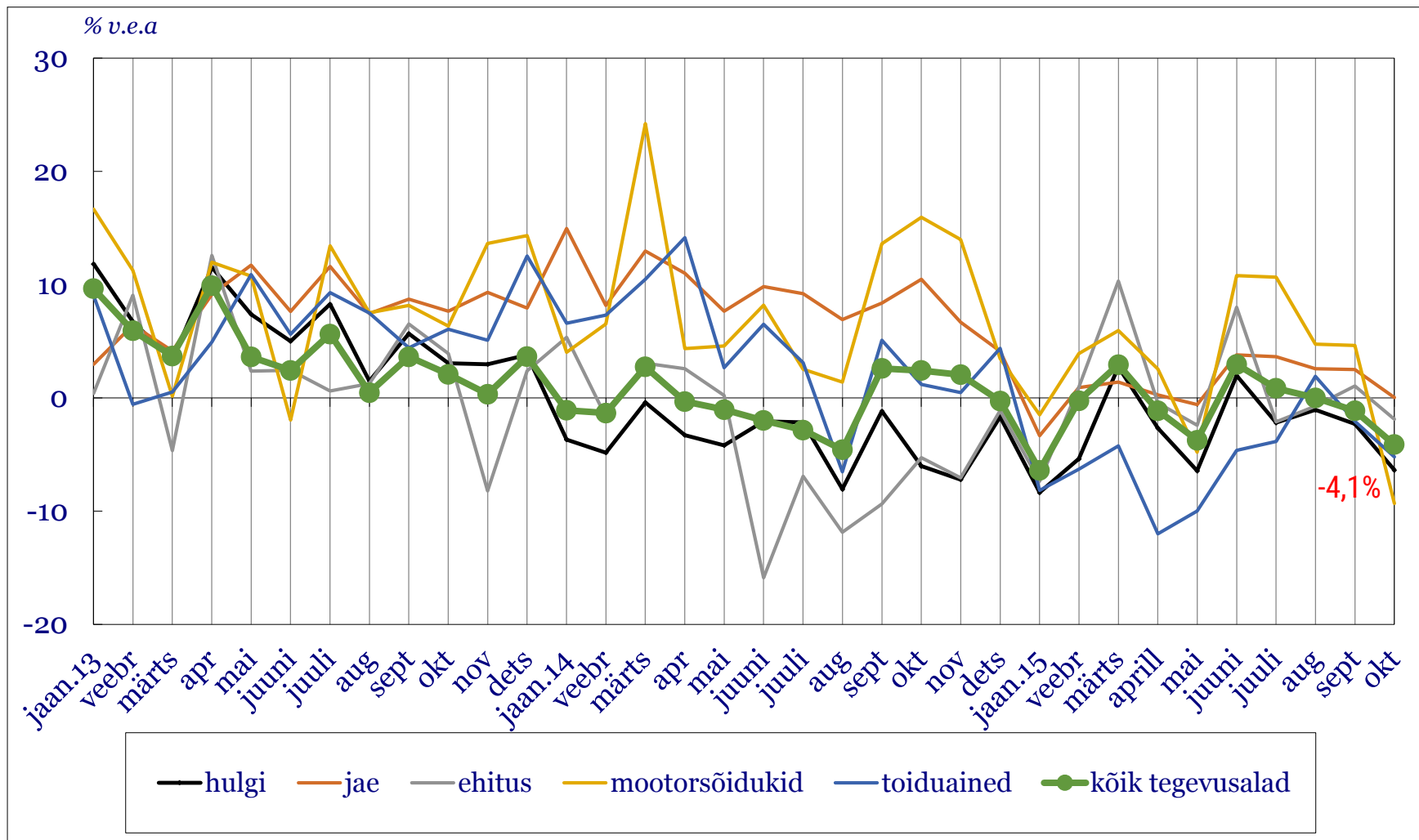


Käibemaksu laekumine kasvas 11 kuuga kokku 10,3% v.e.a

mln EUR

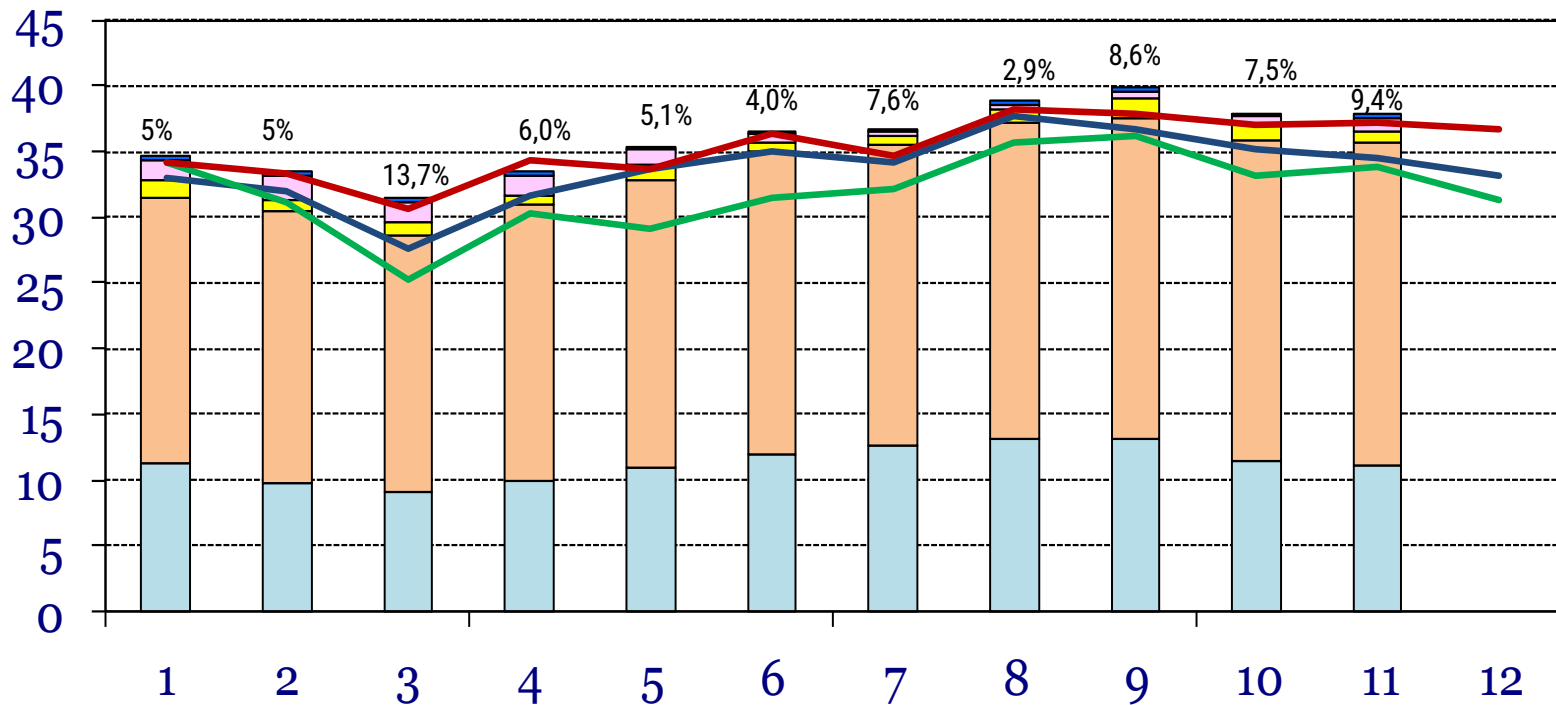


10 kuu maksustatav käive vähenes võrreldes aasta varasemaga 1% võrra



Kütuseaktsiisi 11 kuu laekumine 6,7% kõrgem kui aasta varem

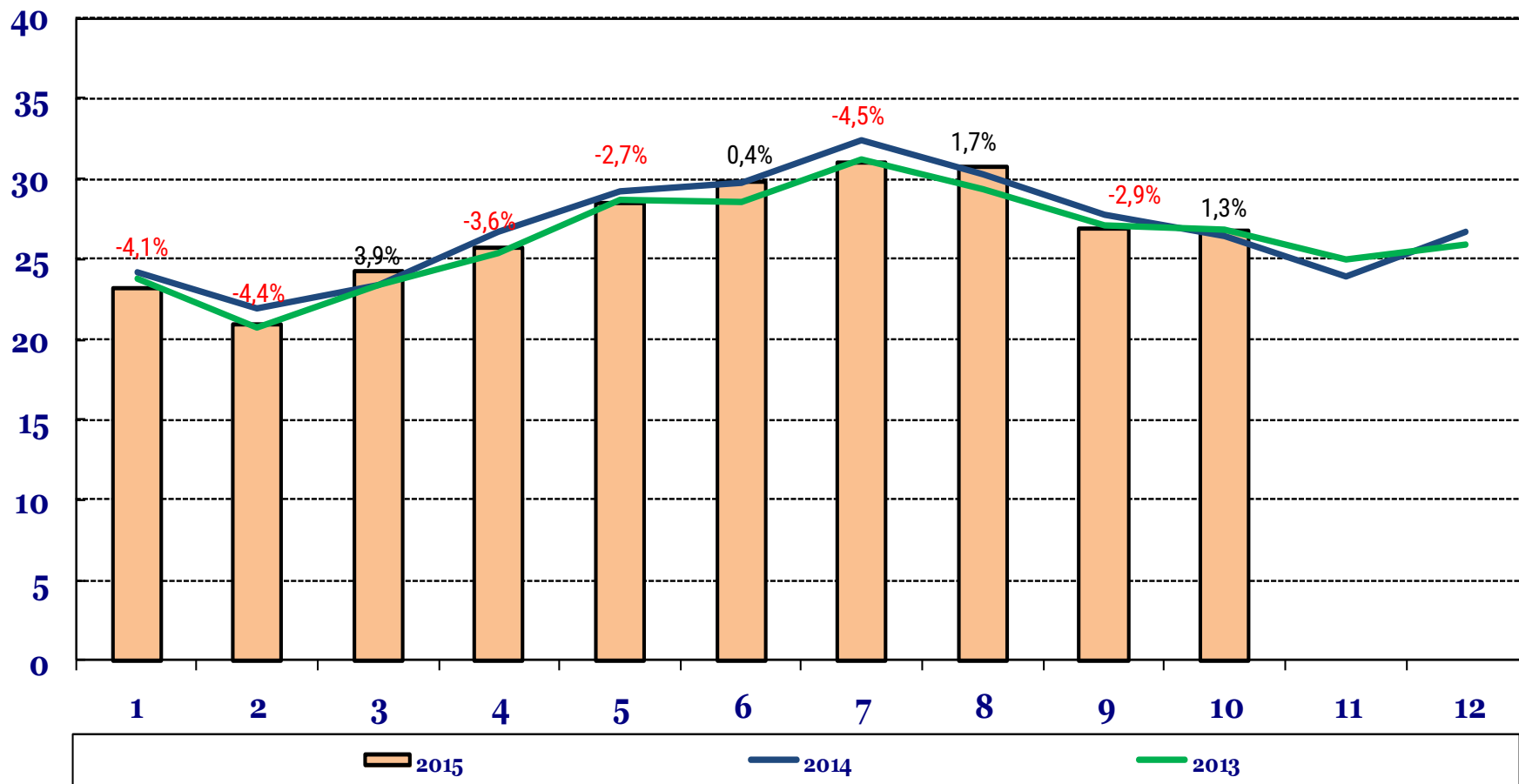
mln EUR



■ Bensiin
 ■ Diislikütus
 ■ Erimärgistatud kütus
 ■ Maagaas
 ■ Muu
 — 2014
 — 2013
 — EA ootus 2015

Bensiini deklareerimine on vähenenud 10 kuuga 1,5% v.e.a

mlnL

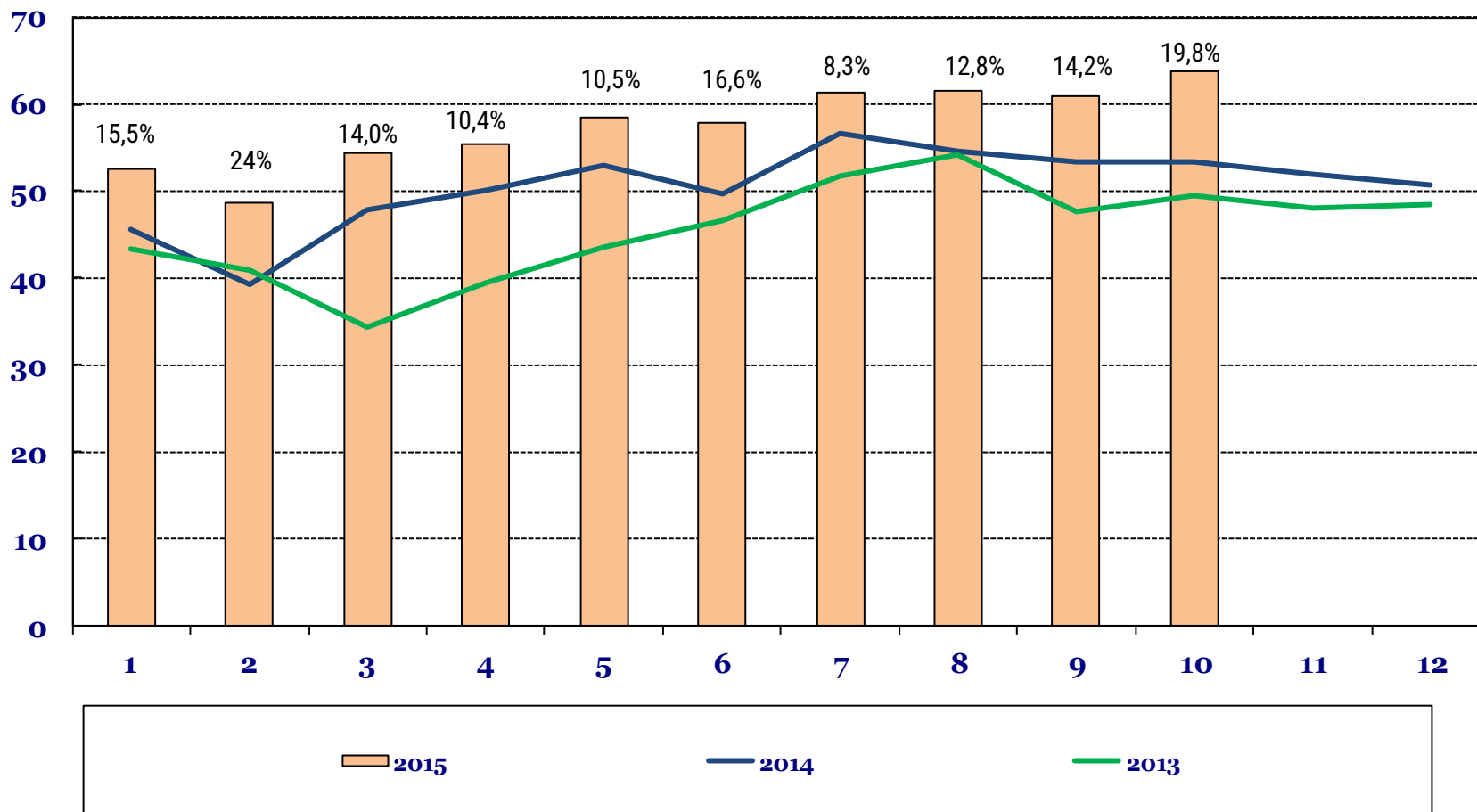


Diislikütuse deklareerimine jätkab kasvutrendil. Aastane kasv

14,3%

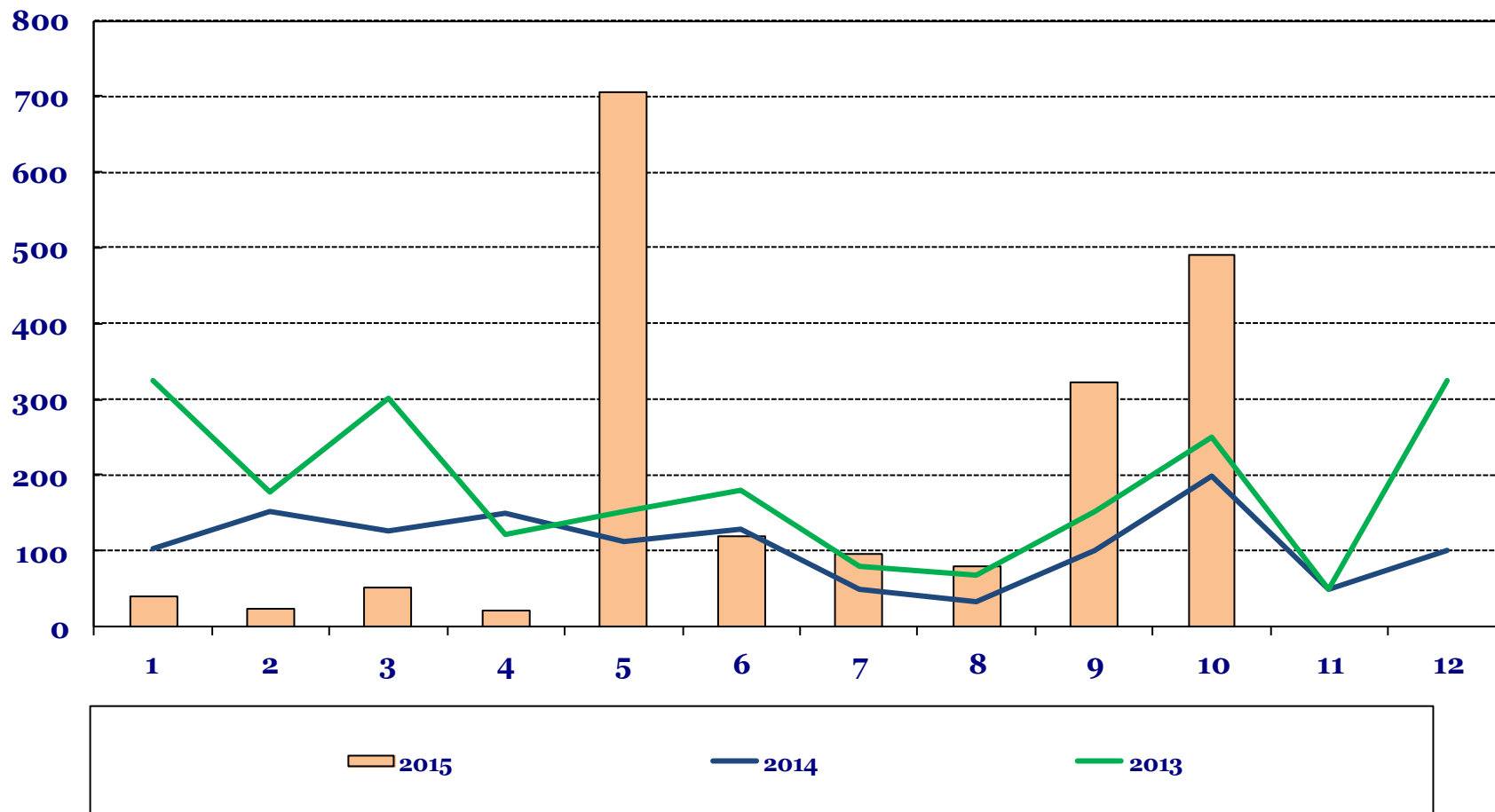
Põhjuseks osaliselt seadusemuudatus

mln L

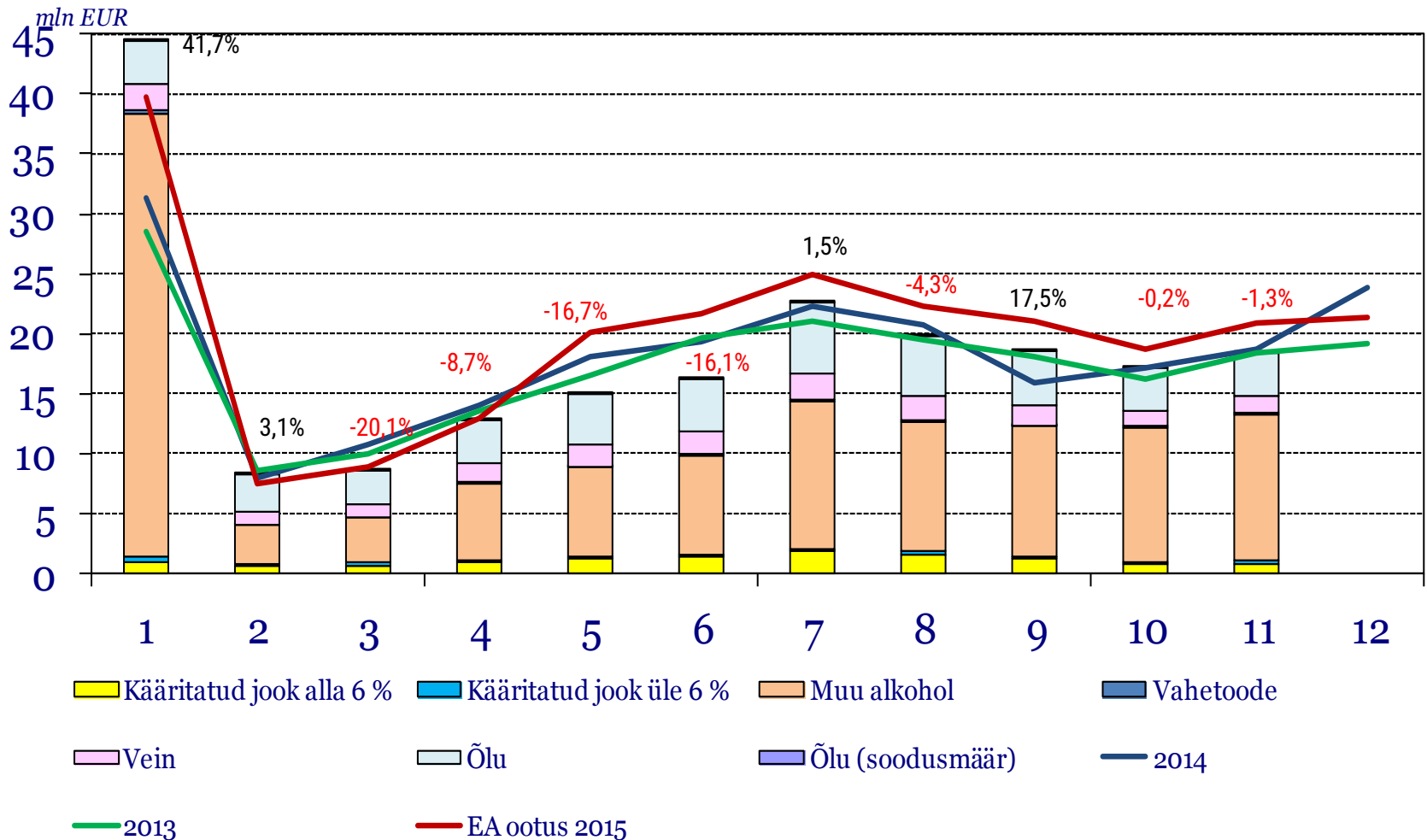


Raske kütteõli deklareerimine on käesoleval aastal kasvanud 69,5%

1000 kg

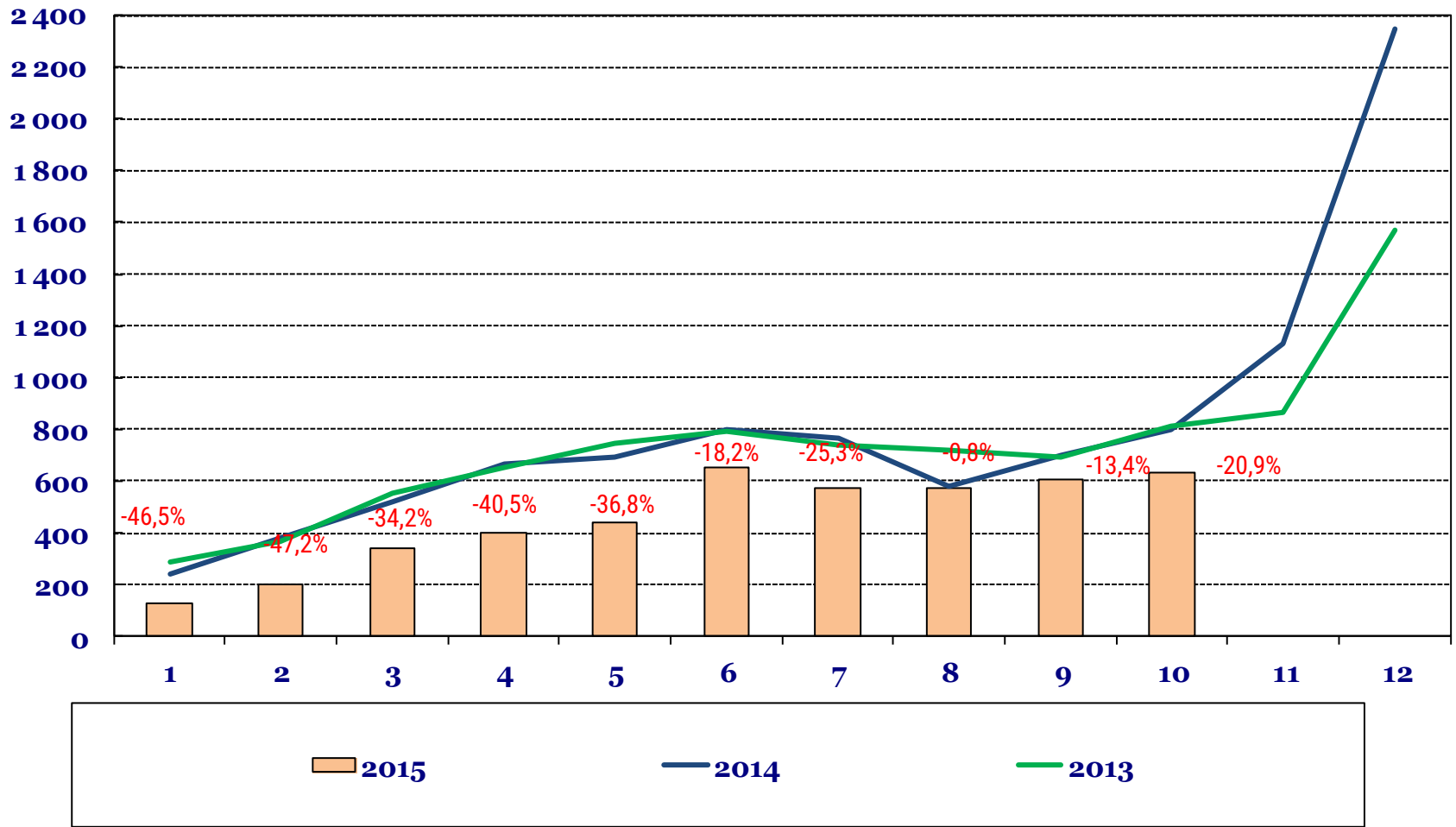


Novembri **alkoholiaktsiisi** laekumine vähenes võrreldes eelmise aastaga, aasta kokkuvõttes kasvas laekumine 2,9% v.e.a

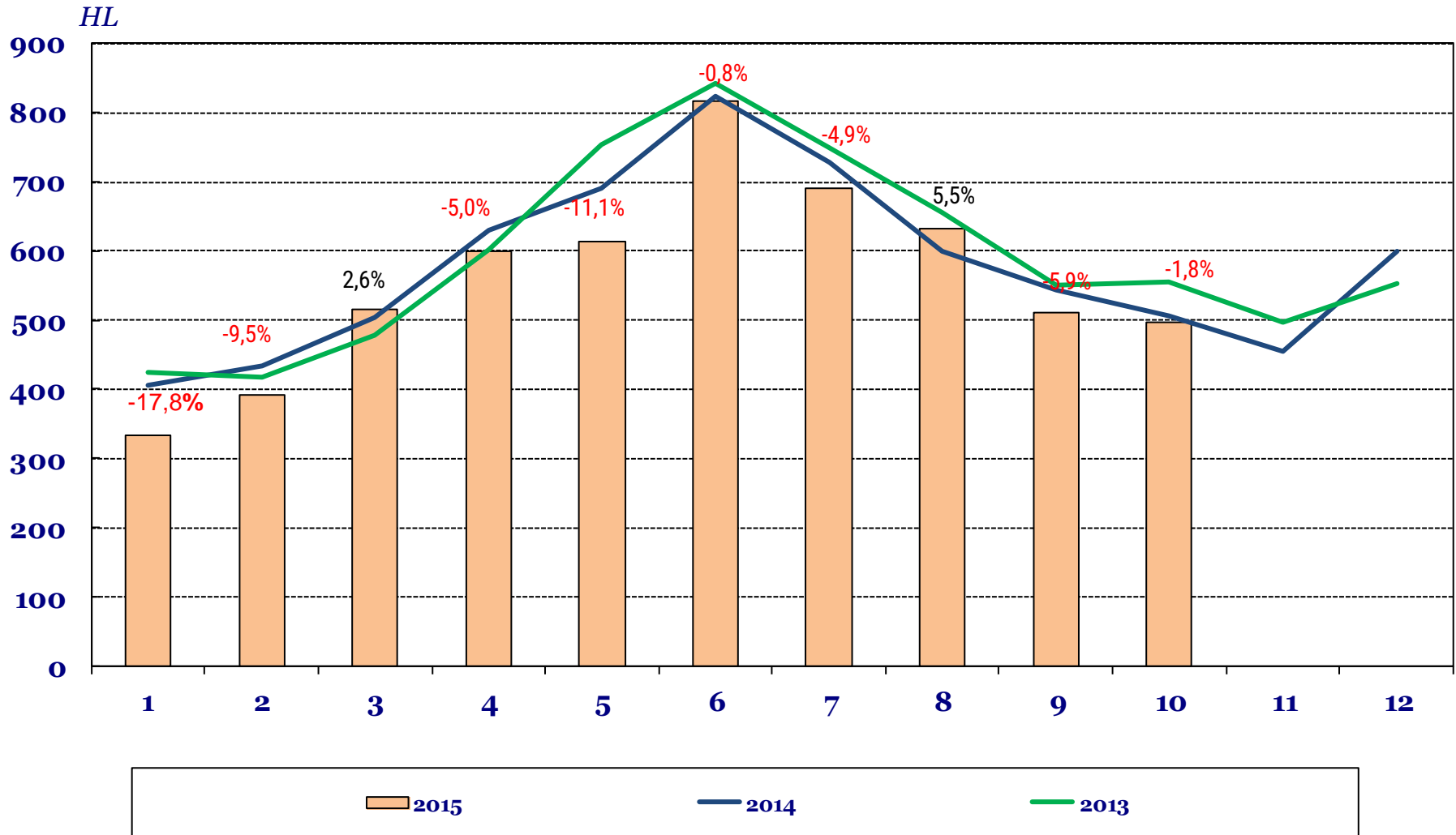


Kange alkoholi kogused on viimase 12 kuuga langenud võrreldes eelmise perioodiga 6,5%

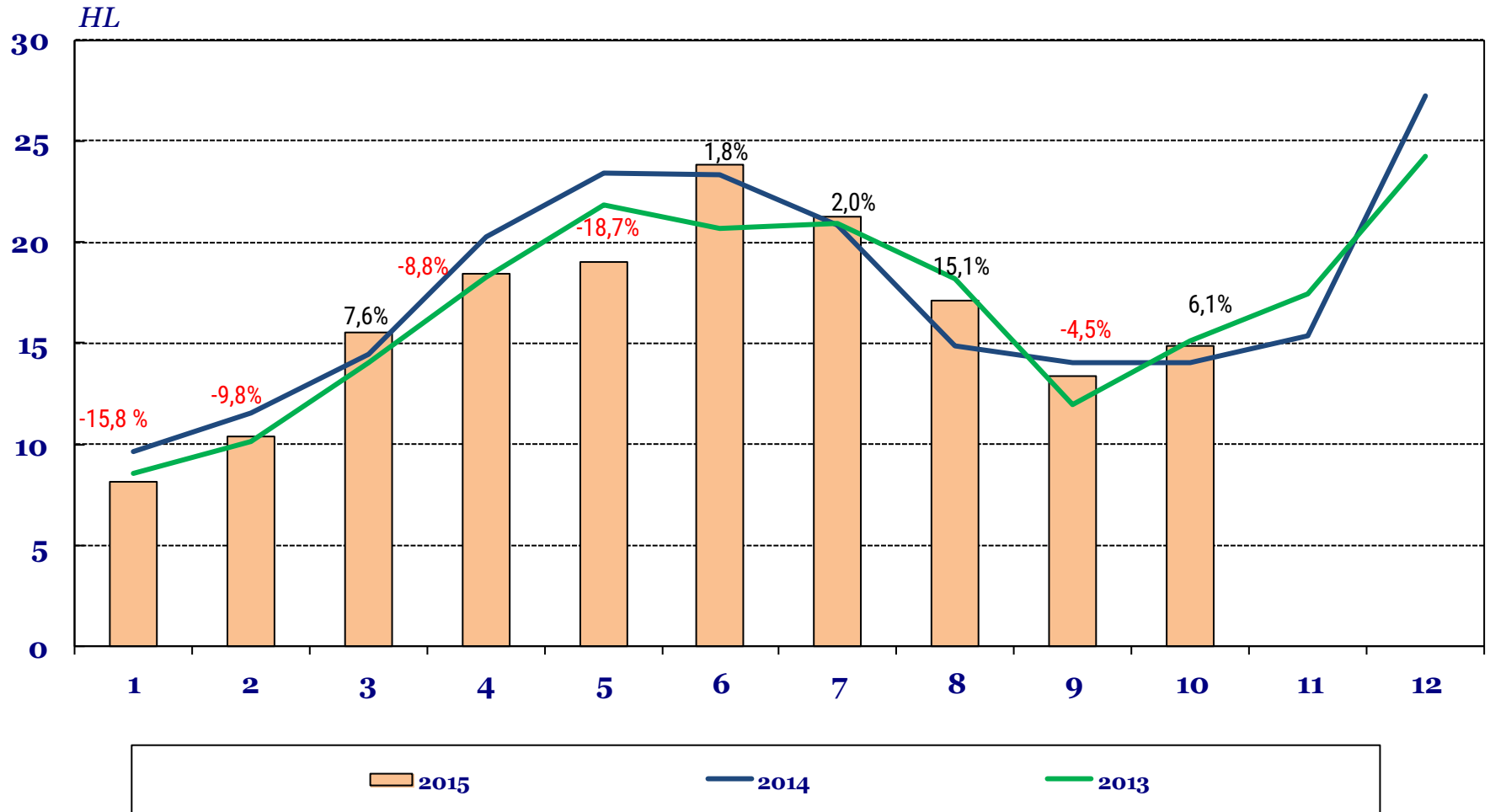
HL



Õlle deklareeritud kogused vähenesid 10 kuuga kokku 4,4% v.e.a

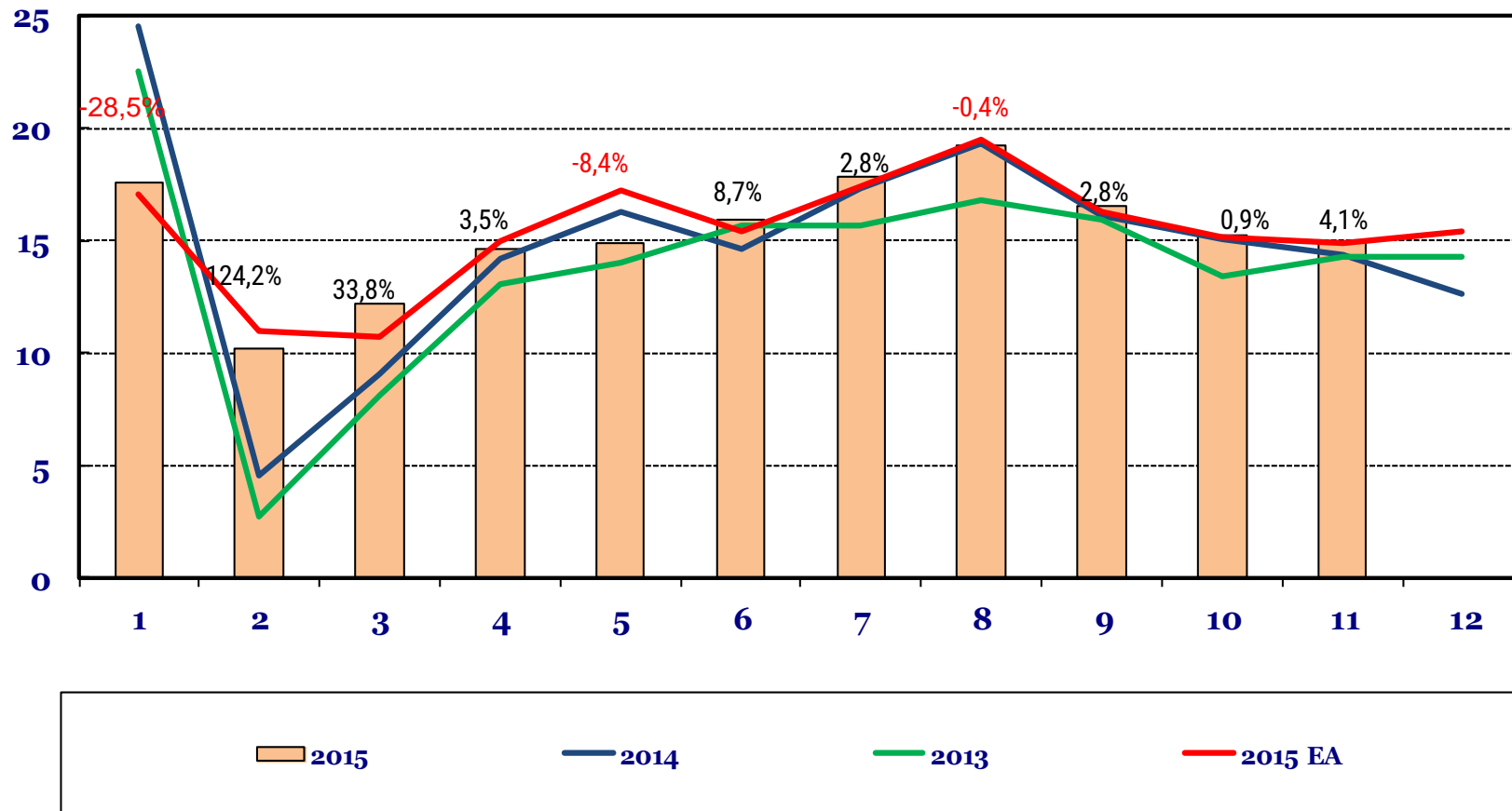


Veini deklareeritud kogused vähenesid aasta algusest 2,6% v.e.a

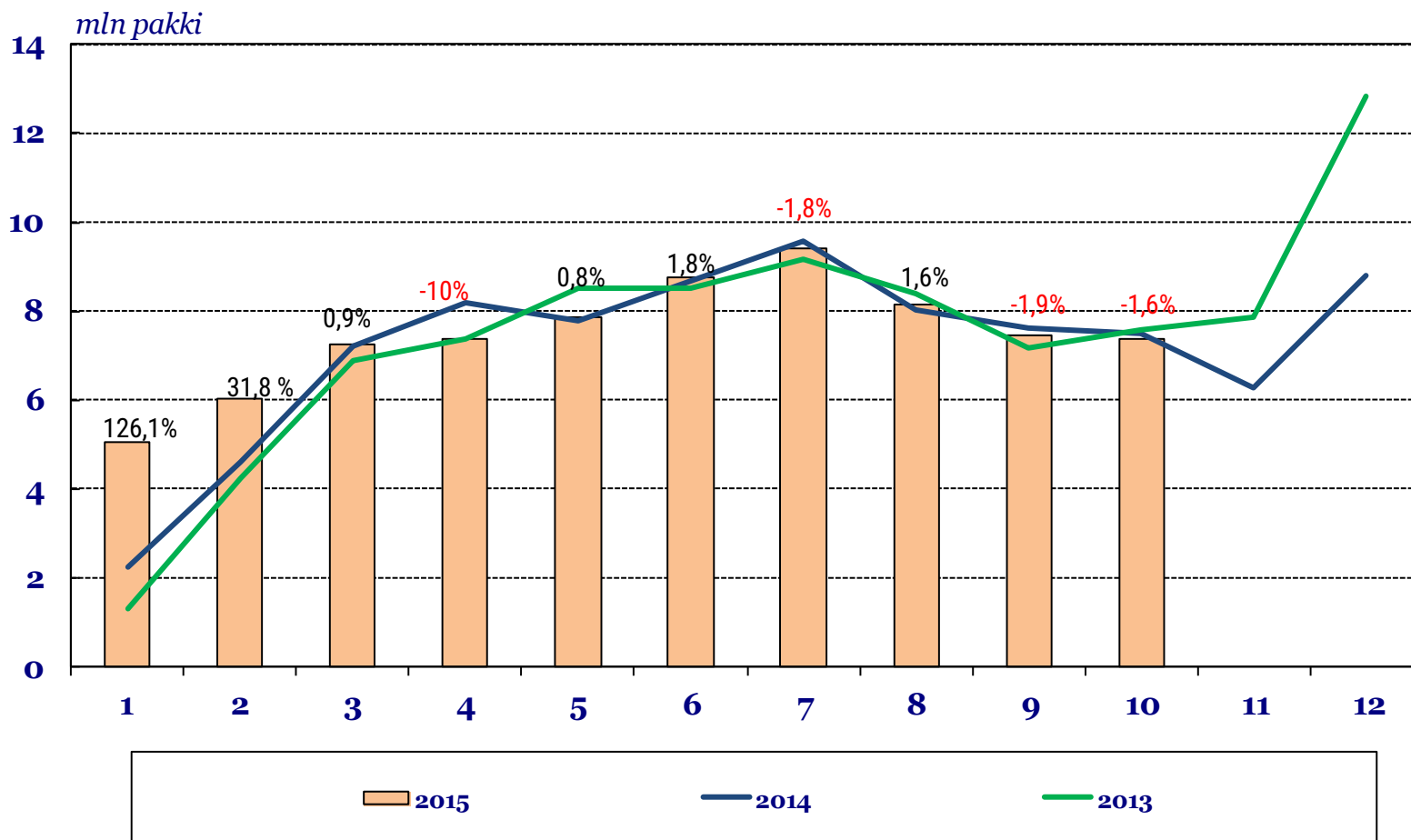


Tubakaaktsiisi laekumine on kasvanud aasta algusest 2,2% v.e.a

mln EUR

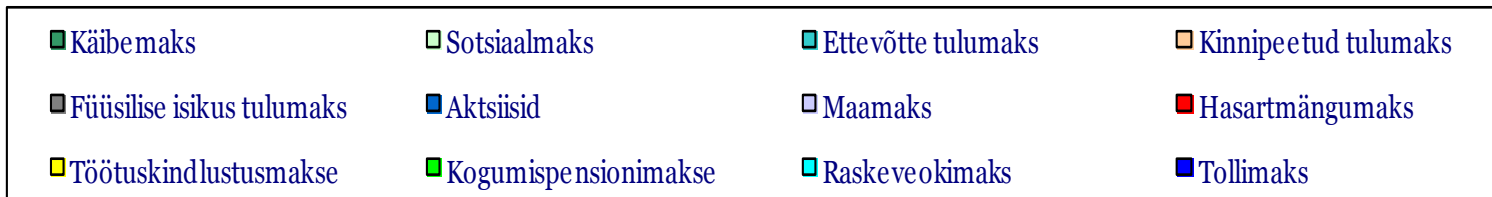
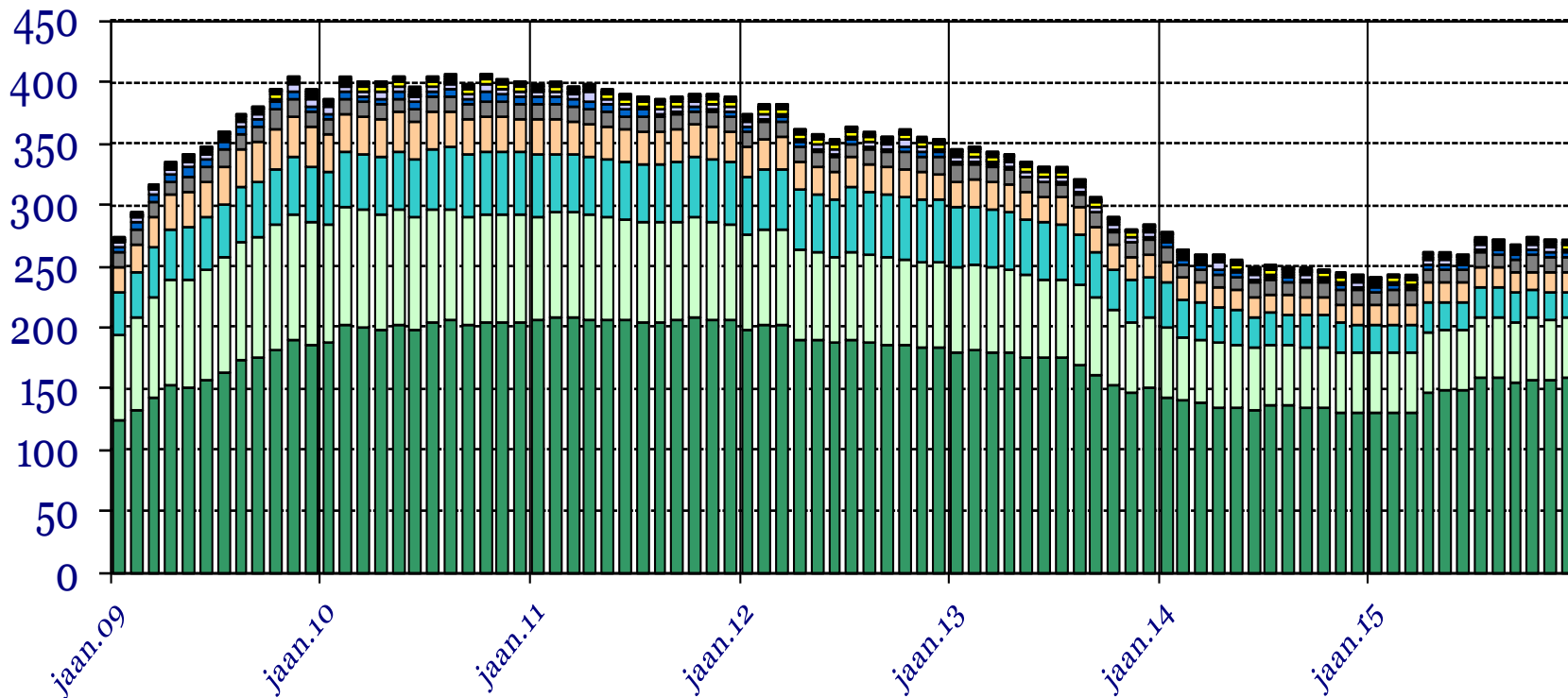


Viimase 8 kuuga on sigarettide deklareeritud kogused vähenenud 1,4% v.e.a

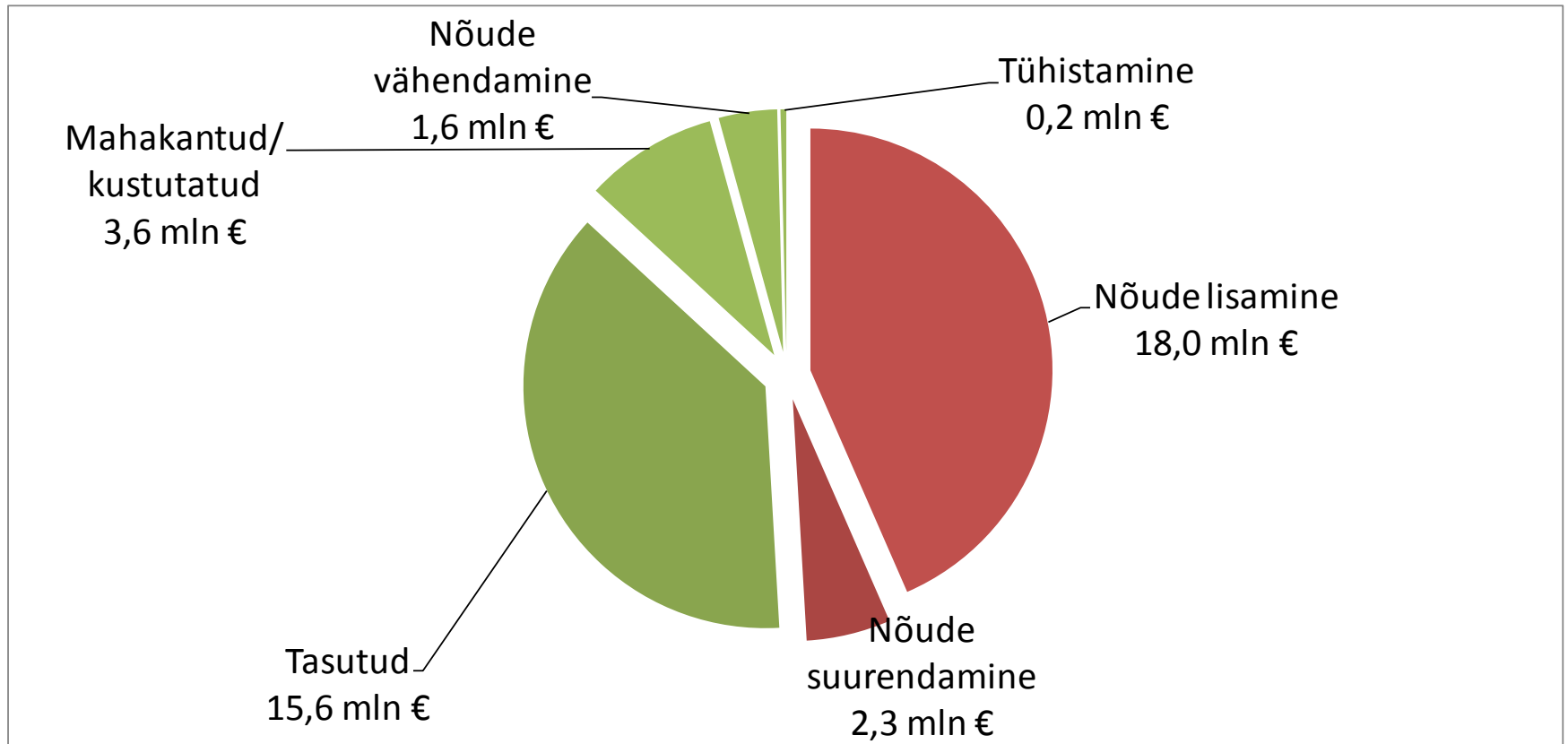


Maksuvõlg vähenes novembris 0,7 mln euro võrra
 sh aktsiisid 0,8 mln, maamaks 0,3 mln, käibemaksu võlg suurenes 0,4 mln

mln EUR



Novembris maksuvõlg vähenes



Aitäh!

Fiskaalpolitiika osakond