



RAHANDUSMINISTEERIUM

Märtsis laekus riigieelarvesse
387,9 mln eurot makse, kolme
kuu laekumise kasv võrreldes
eelmise aastaga 14%

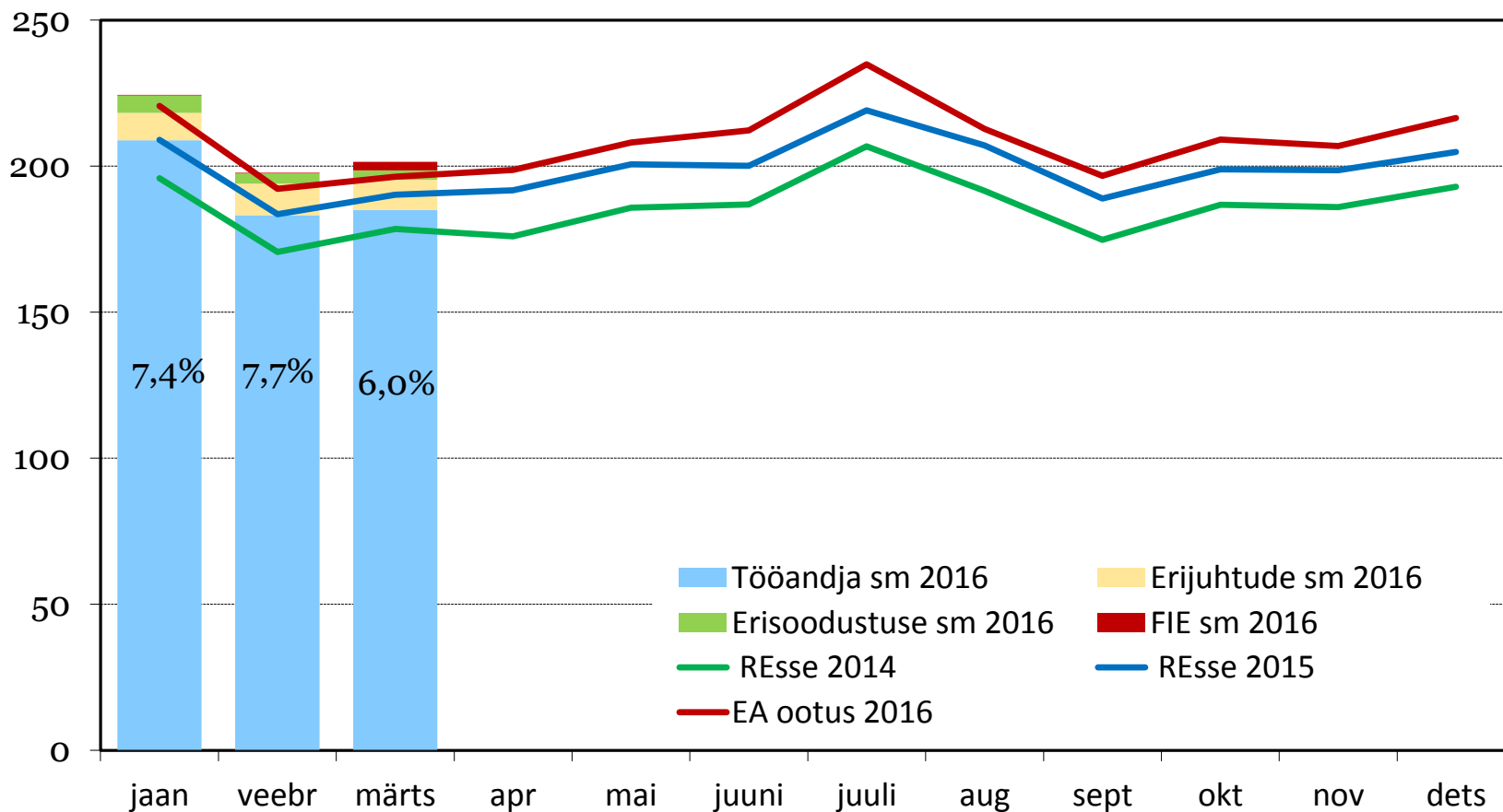
08.04.2016

2016. aasta laekumine

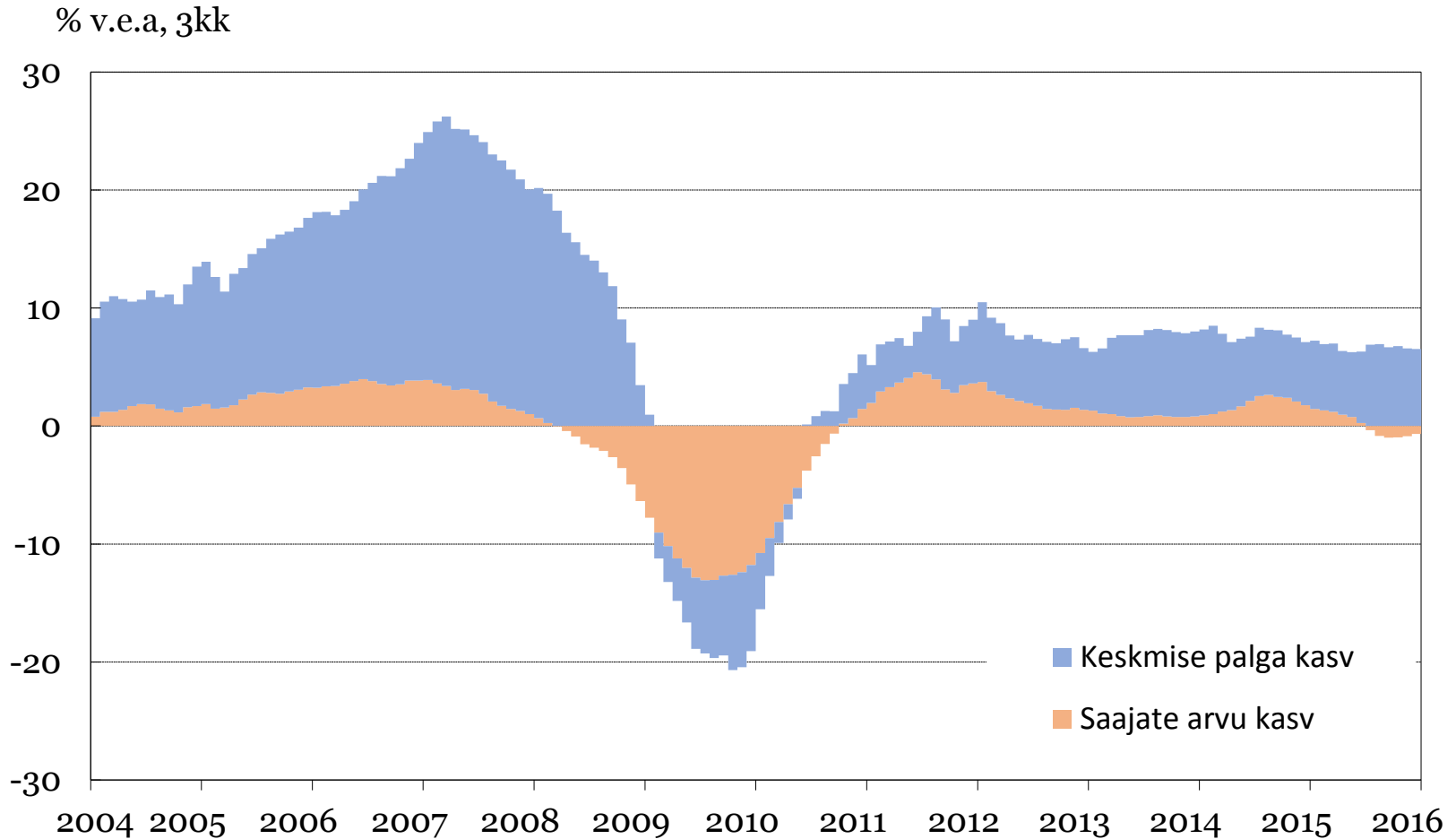
Laekumised	EELARVE 2016 (tuh EUR)	märts 2016 (tuh EUR)	3 kuud 2016 (tuh EUR)	märts v.e.a	3 kuud v.e.a	EELARVE 2016 täitmine
Keskkvalitsuse maksud	6 259 425	387 904	1 512 750	-3,0%	14,0%	24,2%
Tulumaks	718 425	23 799	132 855	36,4%	70,5%	18,5%
Füüsilise isiku tulumaks	329 000	-3 978	21 901	-7919,7%	44,4%	6,7%
Juriidilise isiku tulumaks	389 425	27 777	110 954	59,7%	76,9%	28,5%
Sotsiaalmaks	2 505 000	201 528	623 725	6,0%	7,0%	24,9%
Raskeveokimaks	4 600	19	1 238	15,6%	2,6%	26,9%
Käibemaks	2 012 700	117 052	460 615	-10,9%	4,4%	22,9%
Aktsiisid kokku	958 600	40 410	279 657	-27,0%	32,6%	29,2%
Alkoholiaktsiis	248 000	7 089	87 744	-17,6%	43,2%	35,4%
Tubakaaktsiis	186 000	12 560	41 128	3,1%	3,0%	22,1%
Kütuseaktsiis	489 500	17 617	140 704	-44,0%	41,2%	28,7%
Pakendiaktsiis	800	15	53	-76,8%	-74,4%	6,6%
Elektriaktsiis	34 300	3 130	10 027	3,7%	2,7%	29,2%
Muu aktsiis	0	0	0	#DIV/0!	-100,0%	-
Hasartmängumaks	25 300	1 958	6 491	-1,0%	61,5%	25,7%
Tollimaks	34 800	3 139	8 169	-10,4%	-9,0%	23,5%
EMK muutus	0	1 017	2 093	-105,3%	-109,6%	-
Maksud EMK muutuse ja edasiantavate maksudega	7 499 425	509 564	1 833 109	0,9%	13,8%	24,4%
KOV FITM	878 000	70 545	219 279	-5,7%	5,2%	25,0%

Sotsiaalmaksu laekumise kasv aeglustus märtsis 6,0%le v.e.a

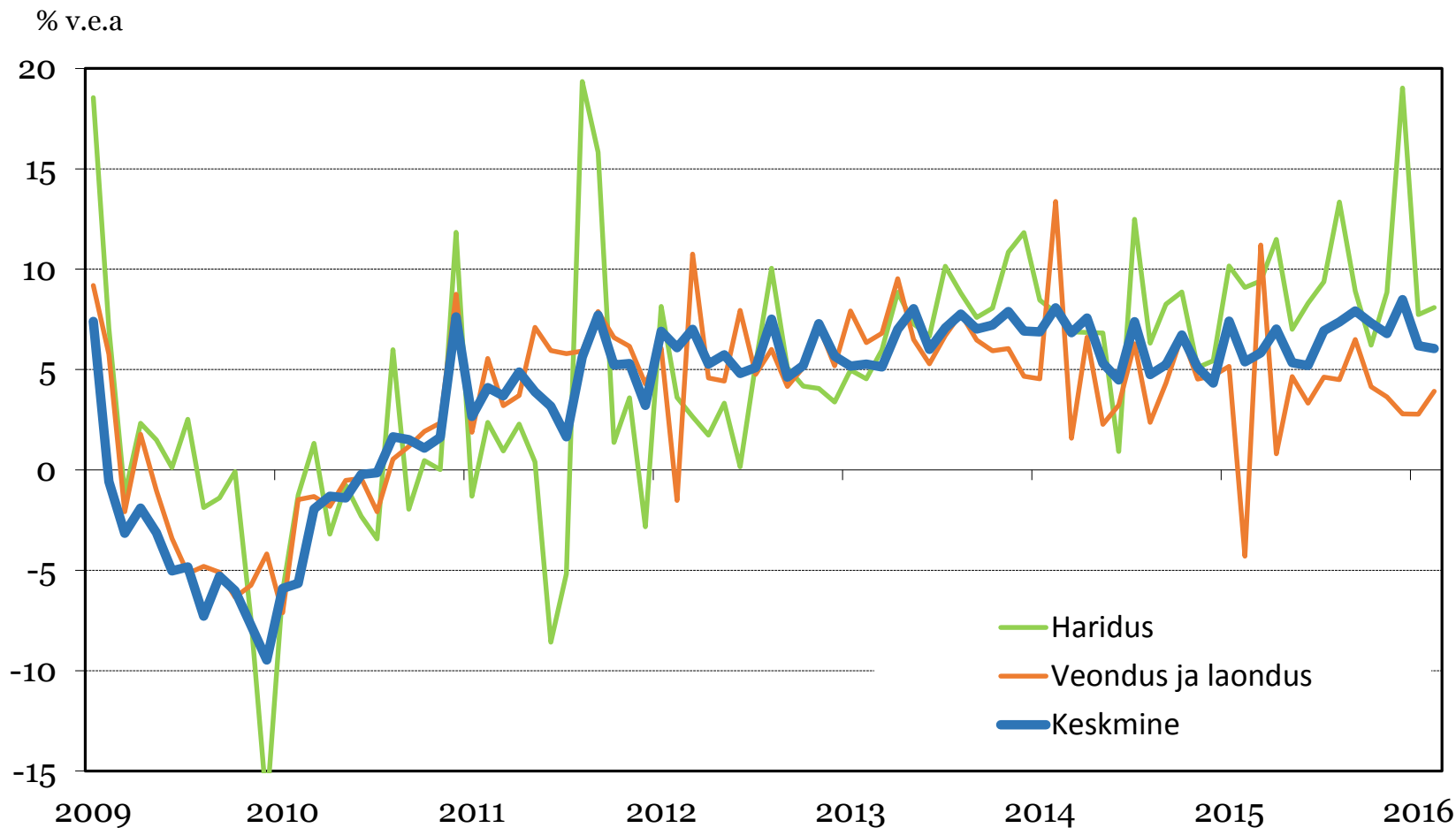
mln EUR



Keskmise palga kasv aeglustus veebruaris 6,0%le v.e.a Saajate arv kahaneb seitsmendat kuud, veebruaris 0,4%



Suurematest tegevusaladest kasvas veebruaris **keskmine palk** kõige enam hariduses 8,2%, madalaim kasv oli veonduses ja laonduses 3,9%



Dekl. palgafondi kasv püsis veebruaris 5,5% v.e.a

TEGEVUSALA	KESKMINE PALK			TÖÖKOHTADE ARV			PALGAFOND		
	dets	jaan	veebr	dets	jaan	veebr	dets	jaan	veebr
Töötlev tööstus	6,4%	5,1%	4,6%	-1,4%	-1,4%	-2,0%	5,0%	3,7%	2,5%
Avalik haldus ja riigikaitse; kohustuslik sotsiaalkindlustus	8,5%	8,1%	6,4%	0,7%	-0,4%	-0,3%	9,3%	7,7%	6,1%
Jaekaubandus, v.a mootorsõidukid ja mootorrattad	8,5%	5,9%	7,5%	2,2%	-0,5%	0,1%	10,9%	5,3%	7,6%
Tervishoid ja sotsiaalhoolekanne	7,6%	8,2%	7,1%	-0,6%	2,5%	2,2%	6,9%	11,0%	9,5%
Veondus ja laondus	2,8%	2,8%	3,9%	-2,5%	-1,6%	-1,8%	0,2%	1,1%	2,0%
Ehitus	7,0%	5,9%	4,1%	-5,8%	-2,3%	-2,7%	0,8%	3,5%	1,4%
Haridus	19,0%	7,7%	8,1%	-4,2%	-2,7%	-1,2%	14,0%	4,8%	6,8%
Haldus- ja abitegevused	8,9%	6,8%	5,6%	-2,5%	-1,9%	-1,1%	6,2%	4,7%	4,4%
Hulgikaubandus, v.a mootorsõidukid ja mootorrattad	5,2%	3,1%	4,7%	-1,6%	2,3%	3,0%	3,6%	5,5%	7,8%
Majutus ja toitlustus	13,0%	8,9%	8,2%	1,6%	-2,3%	-0,1%	14,8%	6,4%	8,1%
Kutse-, teadus- ja tehnikaalane tegevus	4,2%	5,2%	6,5%	-9,6%	2,0%	2,3%	-5,8%	7,3%	9,0%
Kunst, meelelahutus ja vaba aeg	12,0%	6,9%	10,1%	-7,6%	-1,4%	-1,4%	3,4%	5,4%	8,6%
Info ja side	10,6%	6,7%	5,4%	16,6%	2,7%	3,1%	29,0%	9,6%	8,7%
Kinnisvaraalane tegevus	11,1%	7,3%	10,0%	-5,8%	0,3%	0,3%	4,7%	7,6%	10,3%
Põllumajandus, metsamajandus ja kalapüük	10,1%	4,3%	6,0%	-6,8%	-5,0%	-5,1%	2,6%	-0,9%	0,6%
Mootorsõidukite ja mootorrattaste hulgi- ja jaemüük ning remont	6,7%	8,4%	7,0%	-0,6%	0,9%	-2,4%	6,1%	9,3%	4,5%
Finants- ja kindlustustegevus	13,4%	6,0%	7,3%	-3,1%	3,6%	3,5%	9,9%	9,8%	11,1%
Energeetika	11,6%	1,3%	3,4%	-7,3%	-4,0%	-2,8%	3,4%	-2,8%	0,5%
Mäetööstus	2,5%	2,3%	3,3%	-6,7%	-7,0%	-8,8%	-4,3%	-4,9%	-5,9%
KOKKU kasv v.e.a	8,5%	6,2%	6,0%	-2,2%	-0,6%	-0,5%	6,1%	5,5%	5,5%

Palgafondi kolme kuu keskmine kasv:

Kiire kasv

Aeglane kasv

Langus

Üle 10%

Üle keskmise

Negatiivne

Üle 5%

Üle keskmise

Negatiivne

Alla -5%

Üle 15%

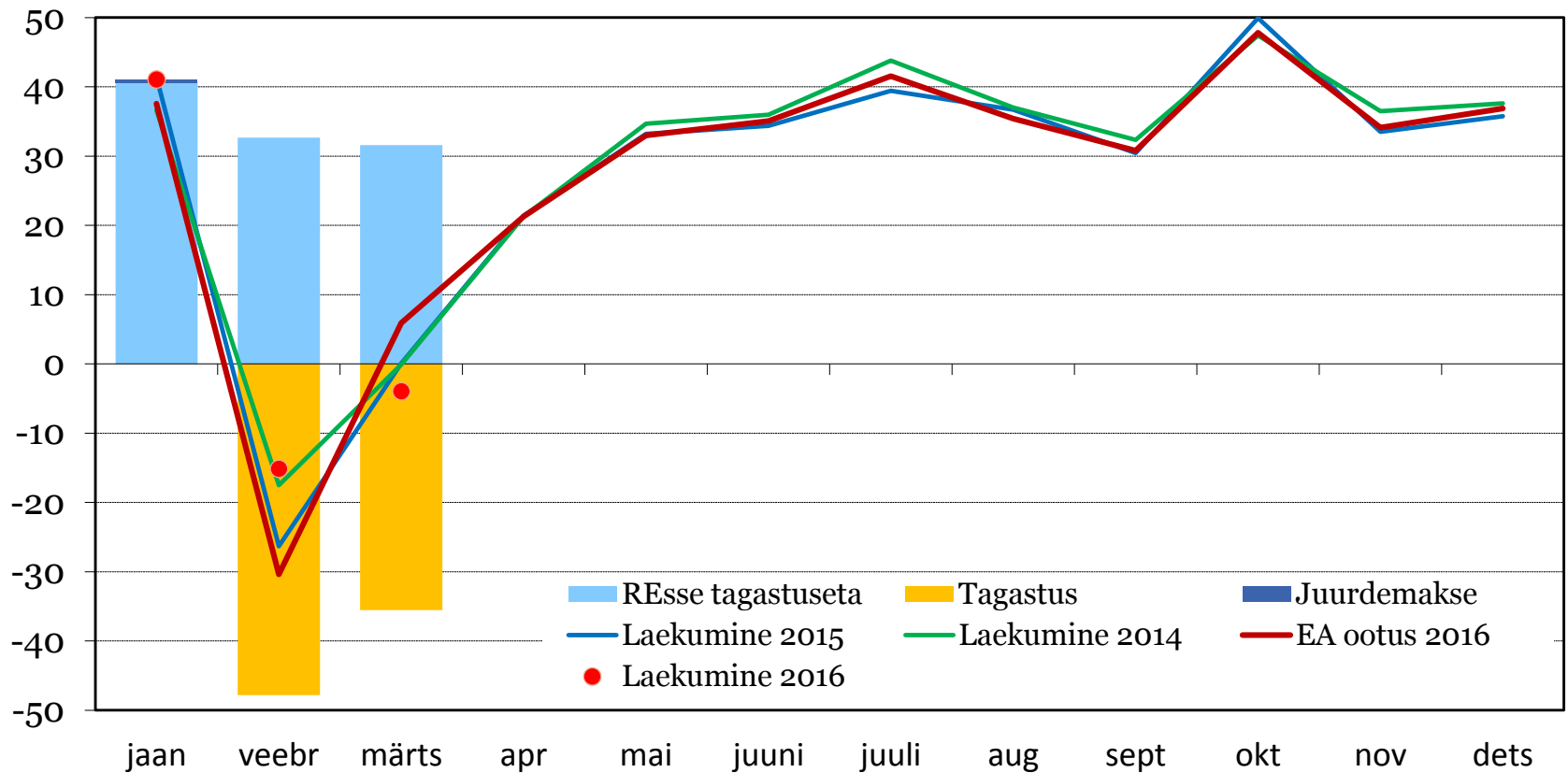
Üle keskmise

Negatiivne

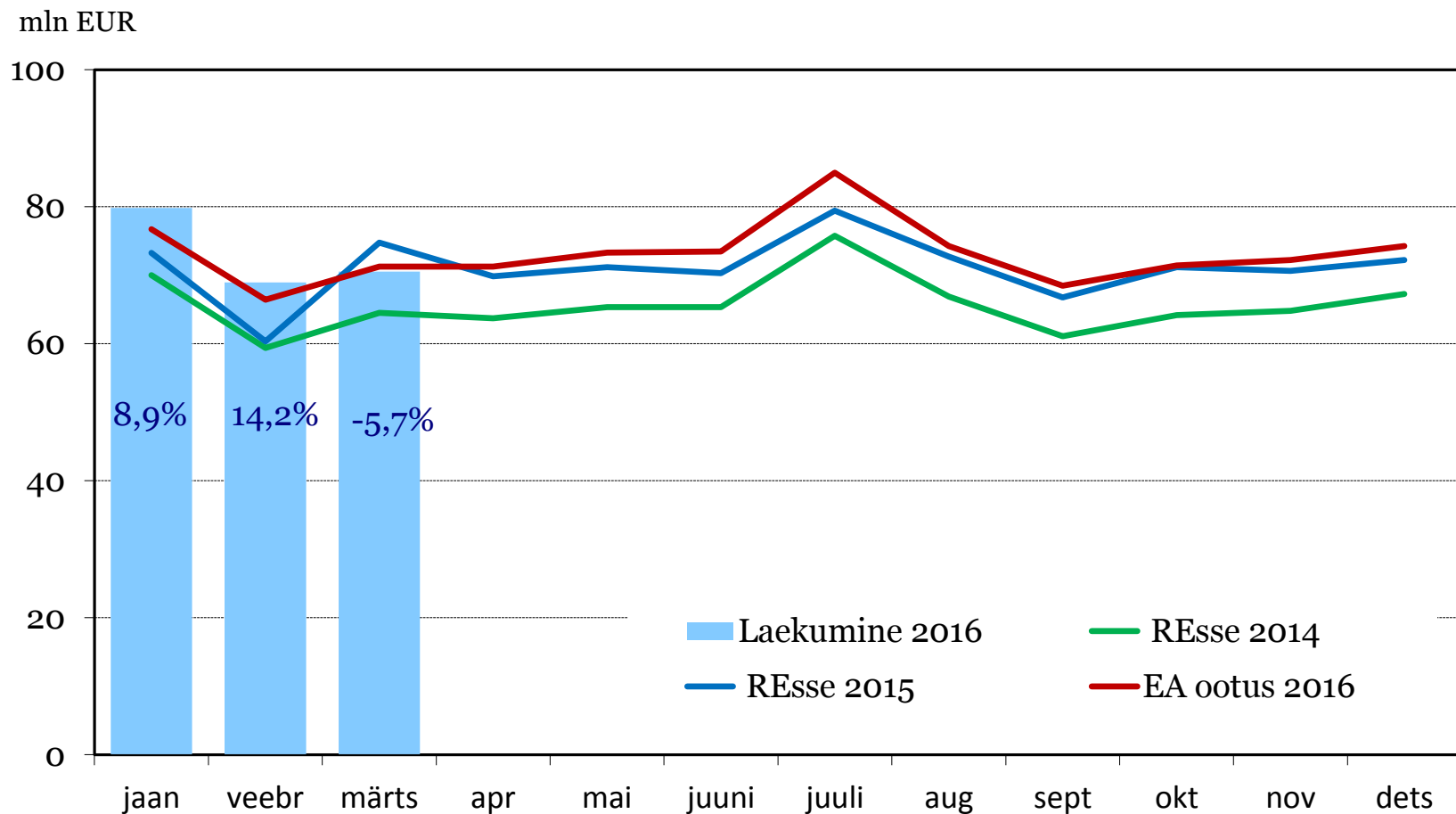
Füüsilise isiku tulumaksu laekus märtsis 4,0 mln € vähem v.e.a

Kahe kuuga on tagastatud 83,4 mln €, oodatud tagastuste maht on ca 93 mln €

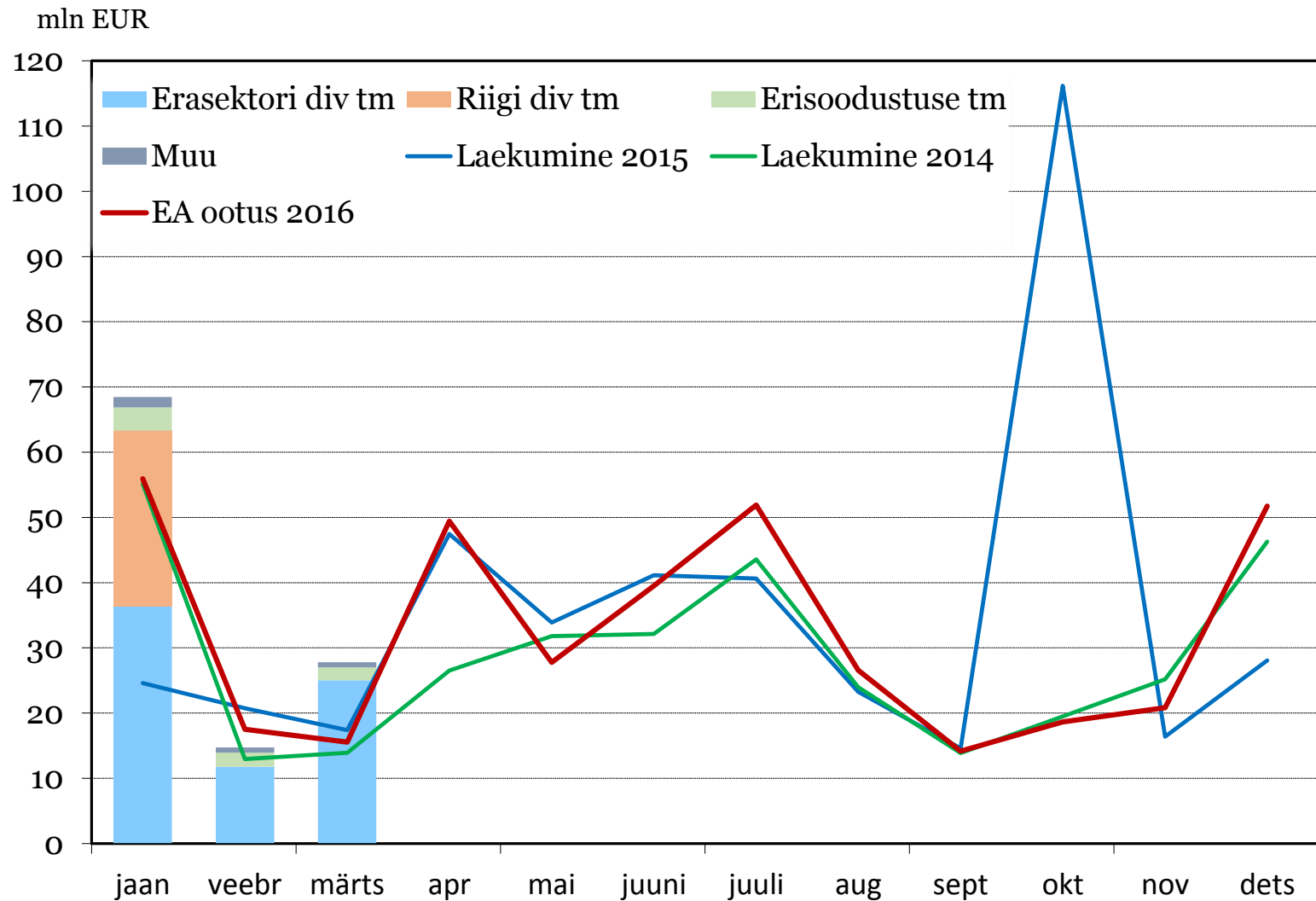
mln EUR



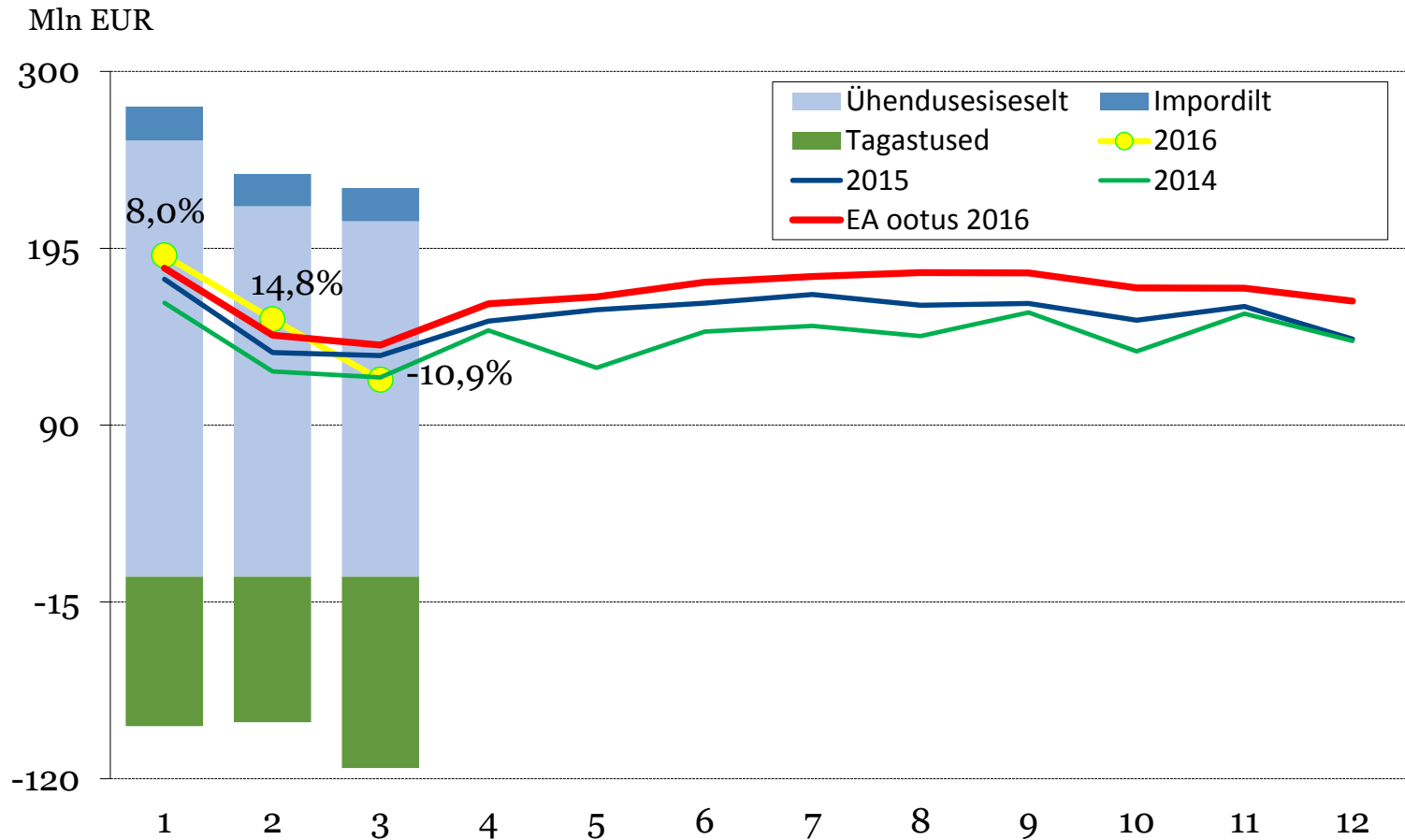
Kohalikele omavalitsustele laekus füüsilise isiku tulumaksu märtsis 5,7% vähem v.e.a, mil oli kõrge baas



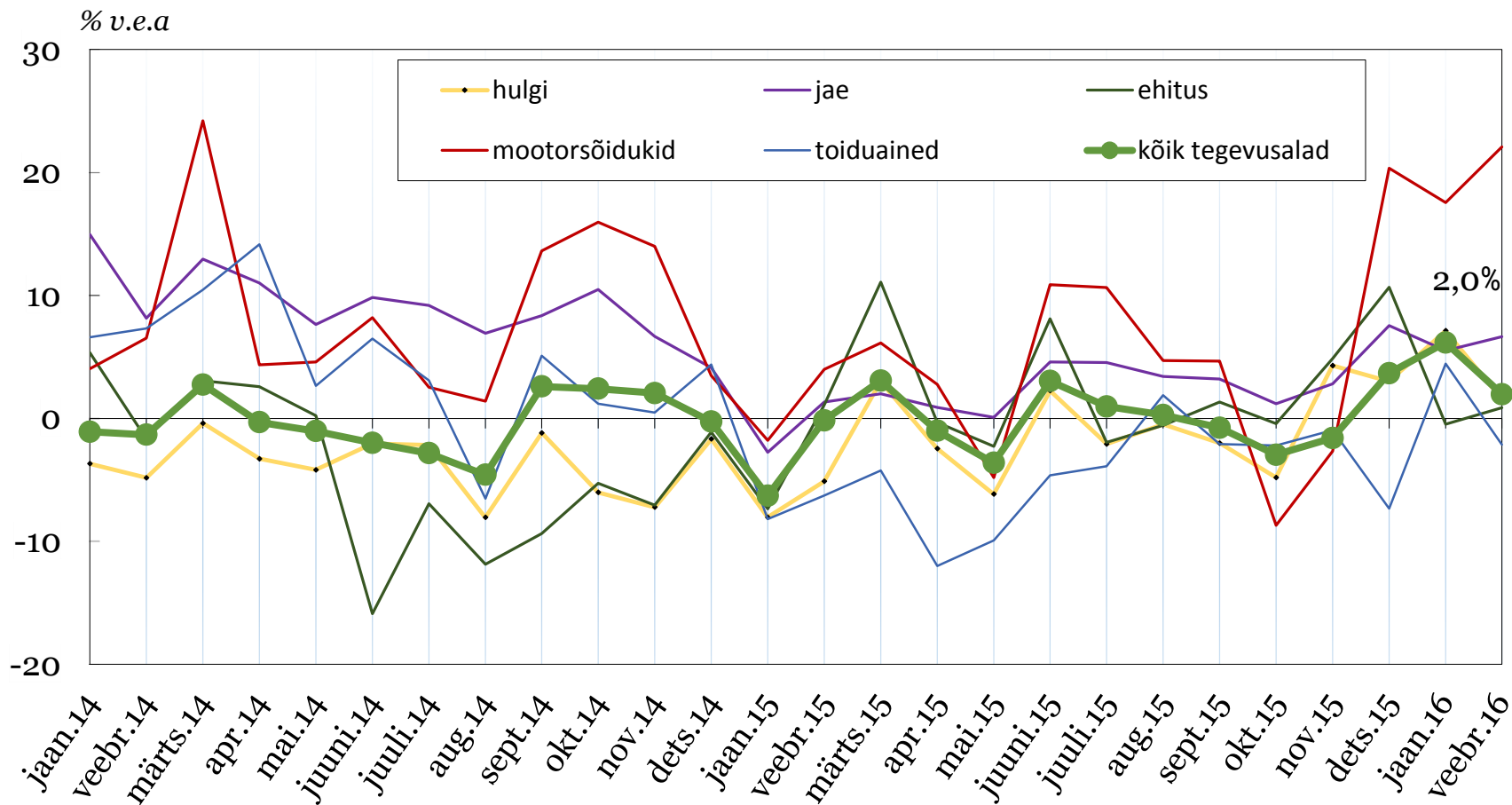
Juriidilise isiku tulumaksu laekus märtsis 10,4 mln € rohkem v.e.a



Käibemaksu märtsikuu laekumine 10,9% väiksem v.e.a

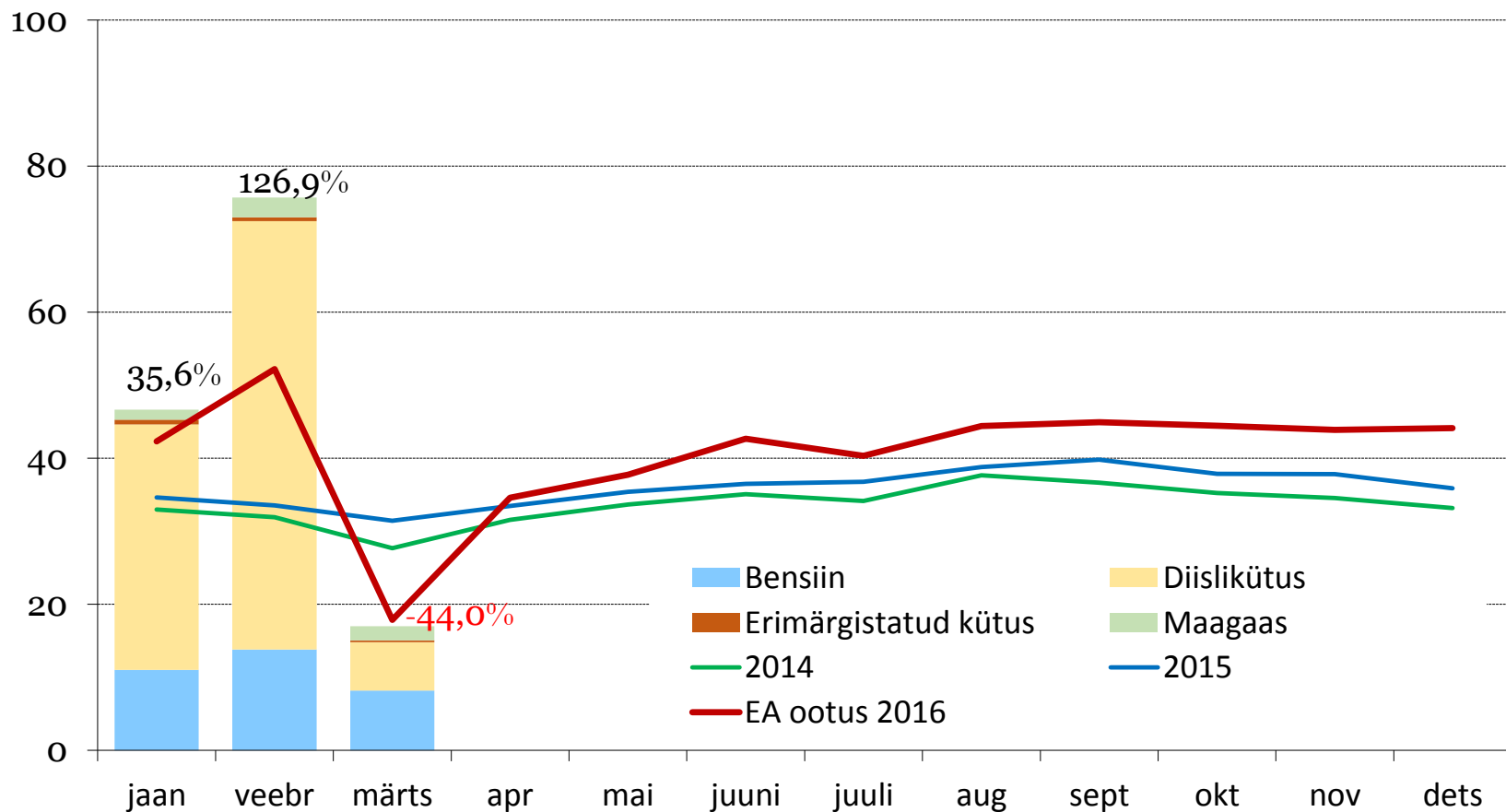


Aasta esimese kahe kuuga kasvas maksustatav käive 4,0% v.e.a

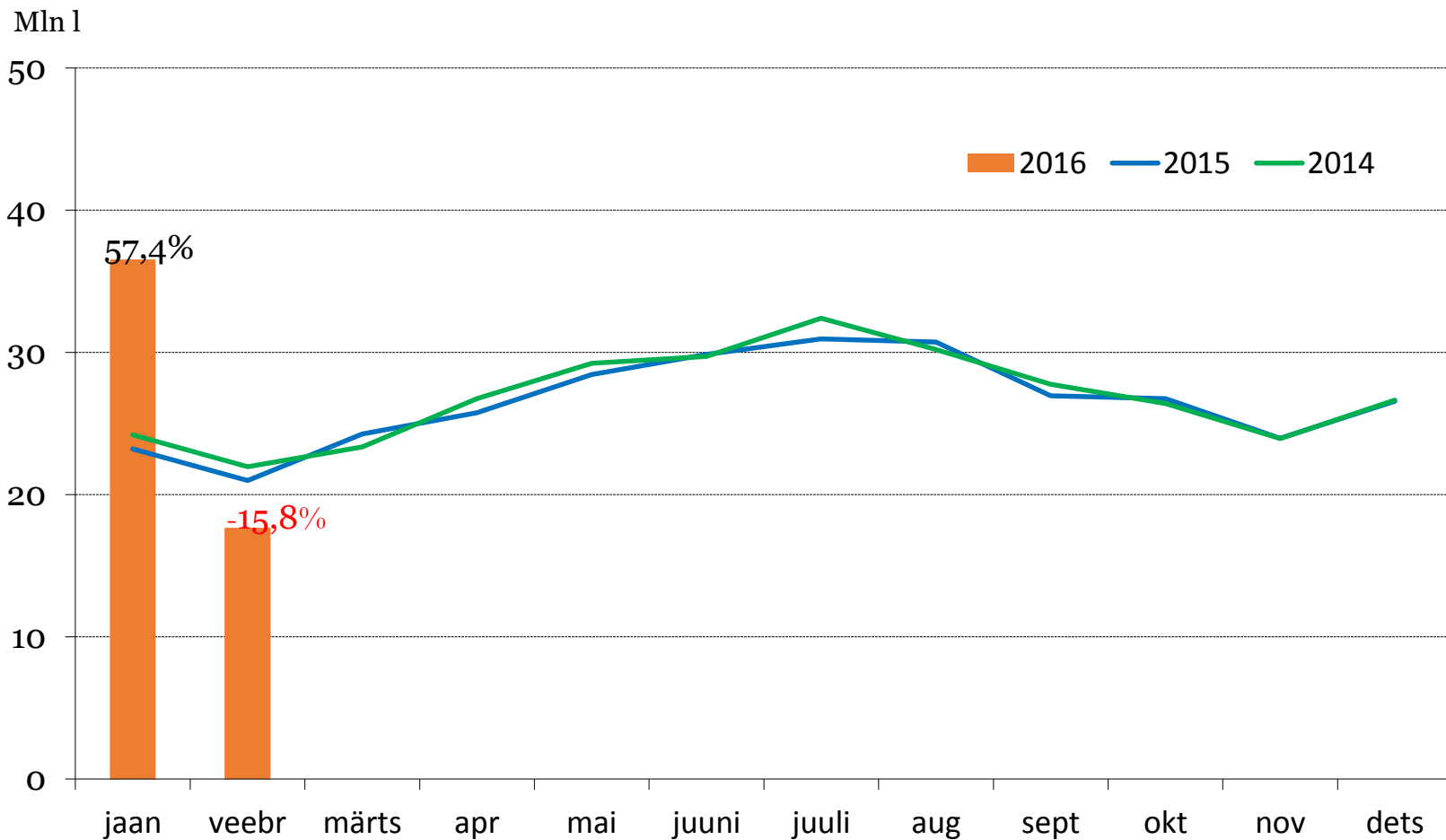


Kütuseaktsiisi laekumine kasvab kolme kuuga 41,2% v.e.a

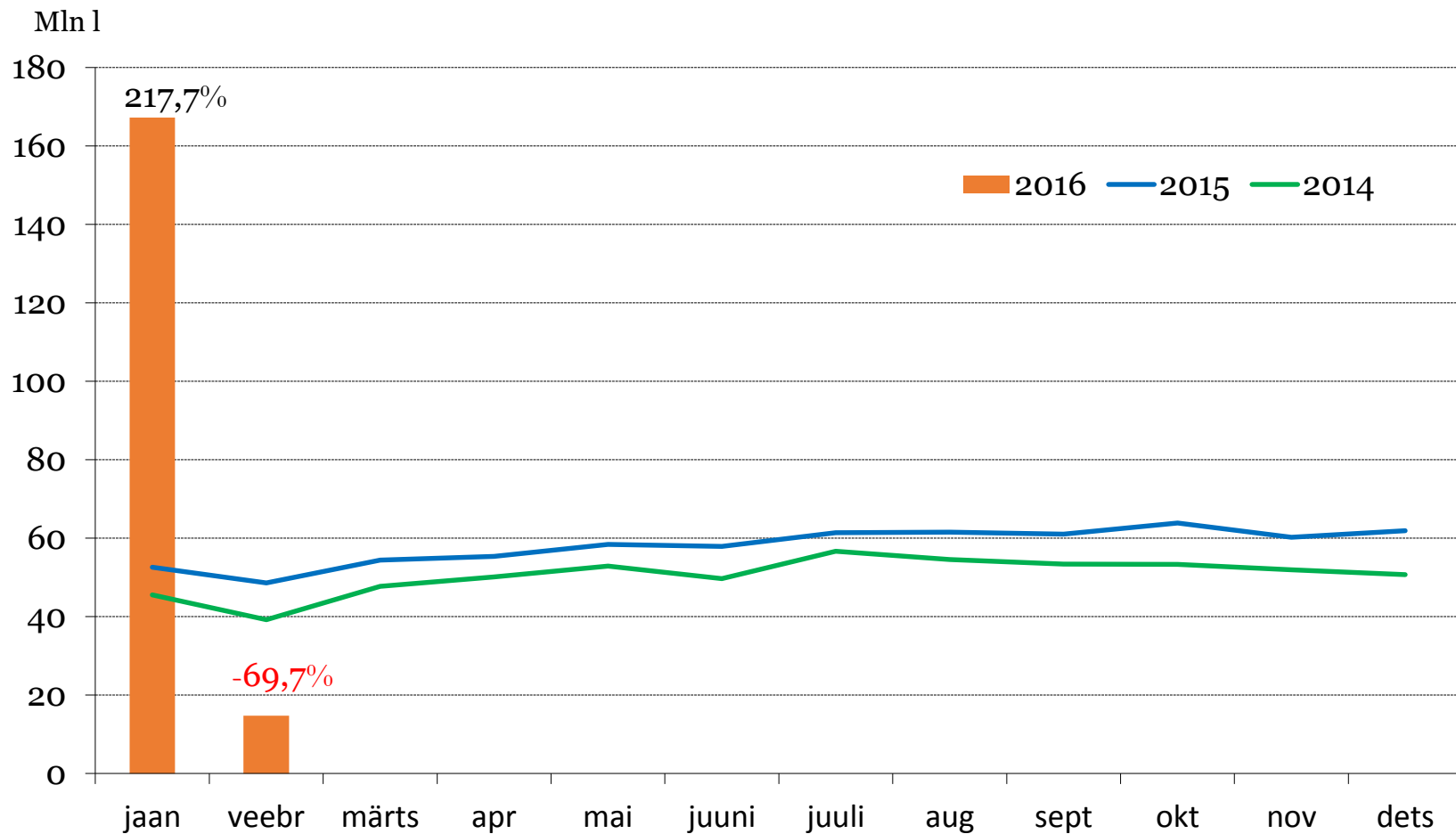
Mln EUR



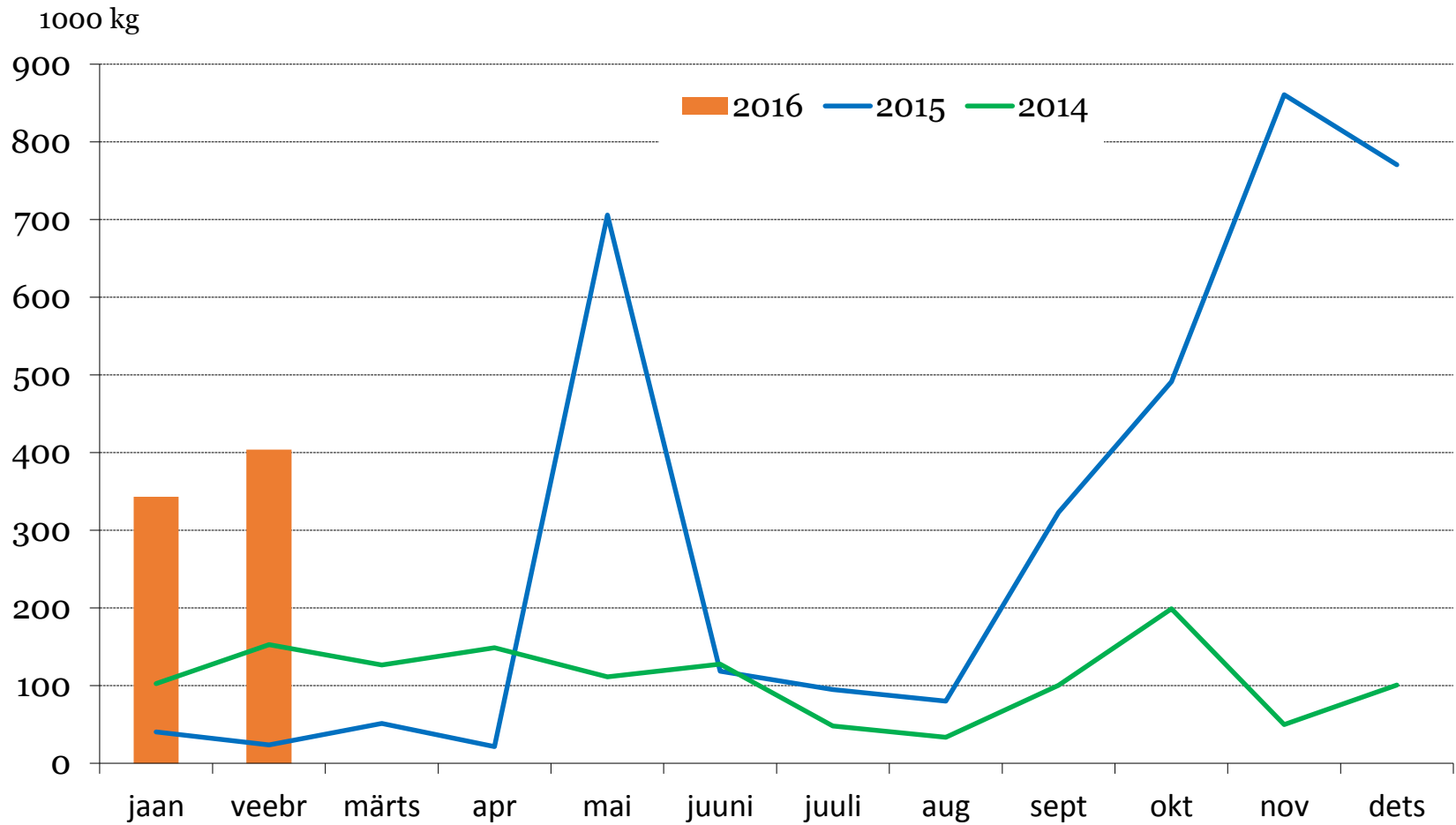
Veebruaris toimus oodatud **benssiini** varude realiseerimine



Sarnaselt bensiinile toimus veebruaris ka **diislikütuse** varude realiseerimine

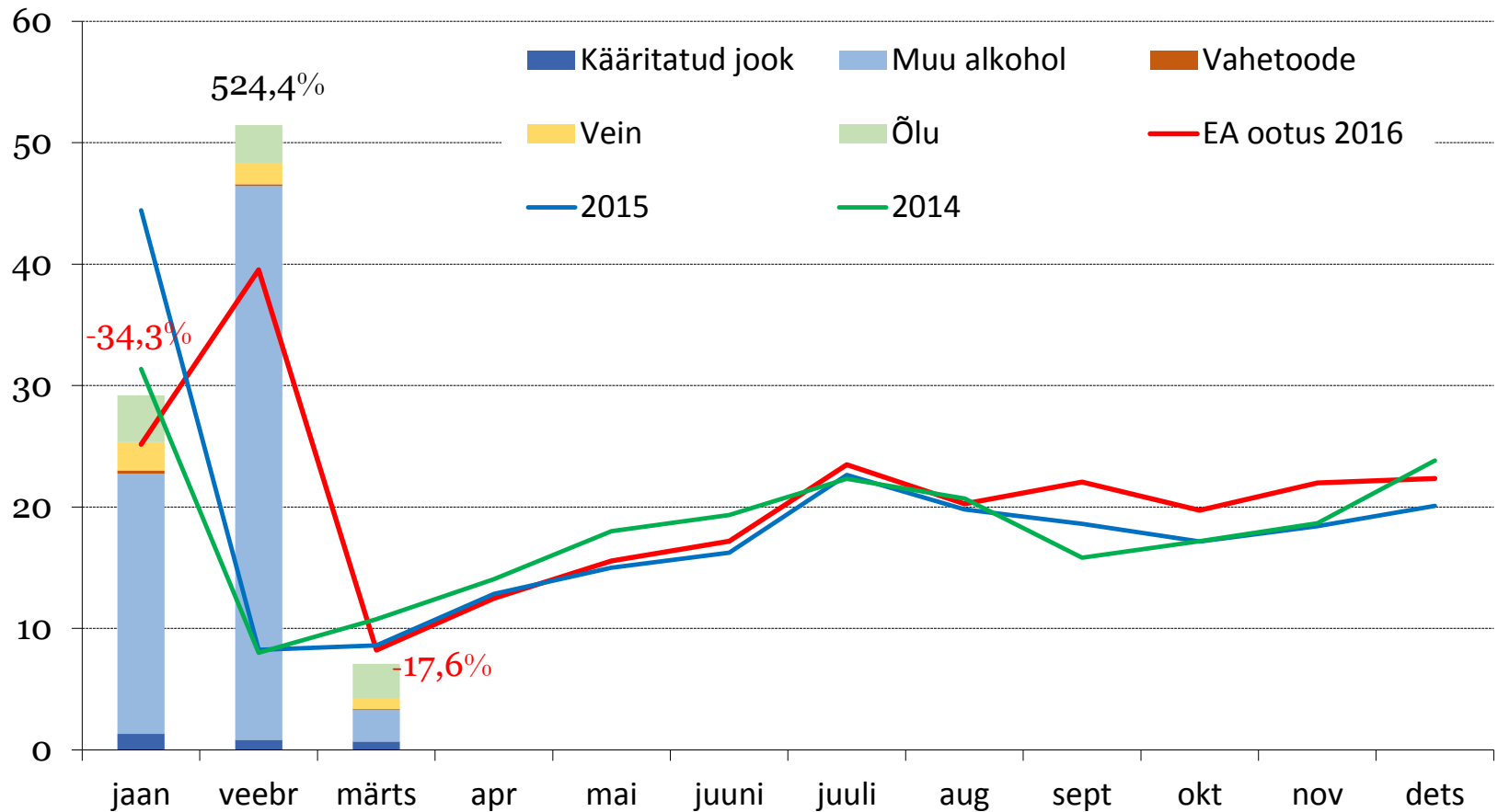


Raske kütteõli tarbimine püsib kasvutrendil

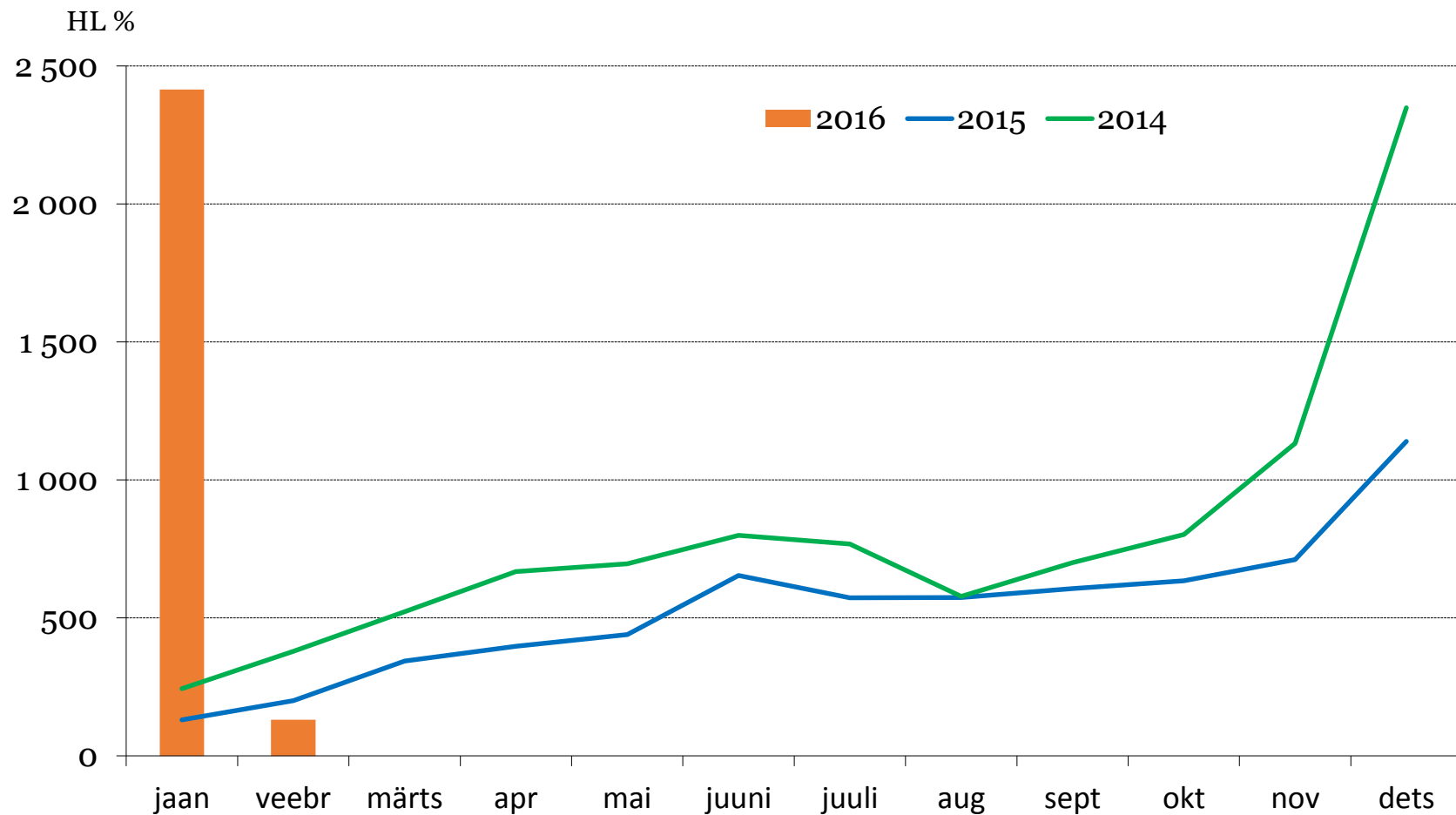


Alkoholiaktsiisi kolme kuu laekumise kasv 43,2% v.e.a

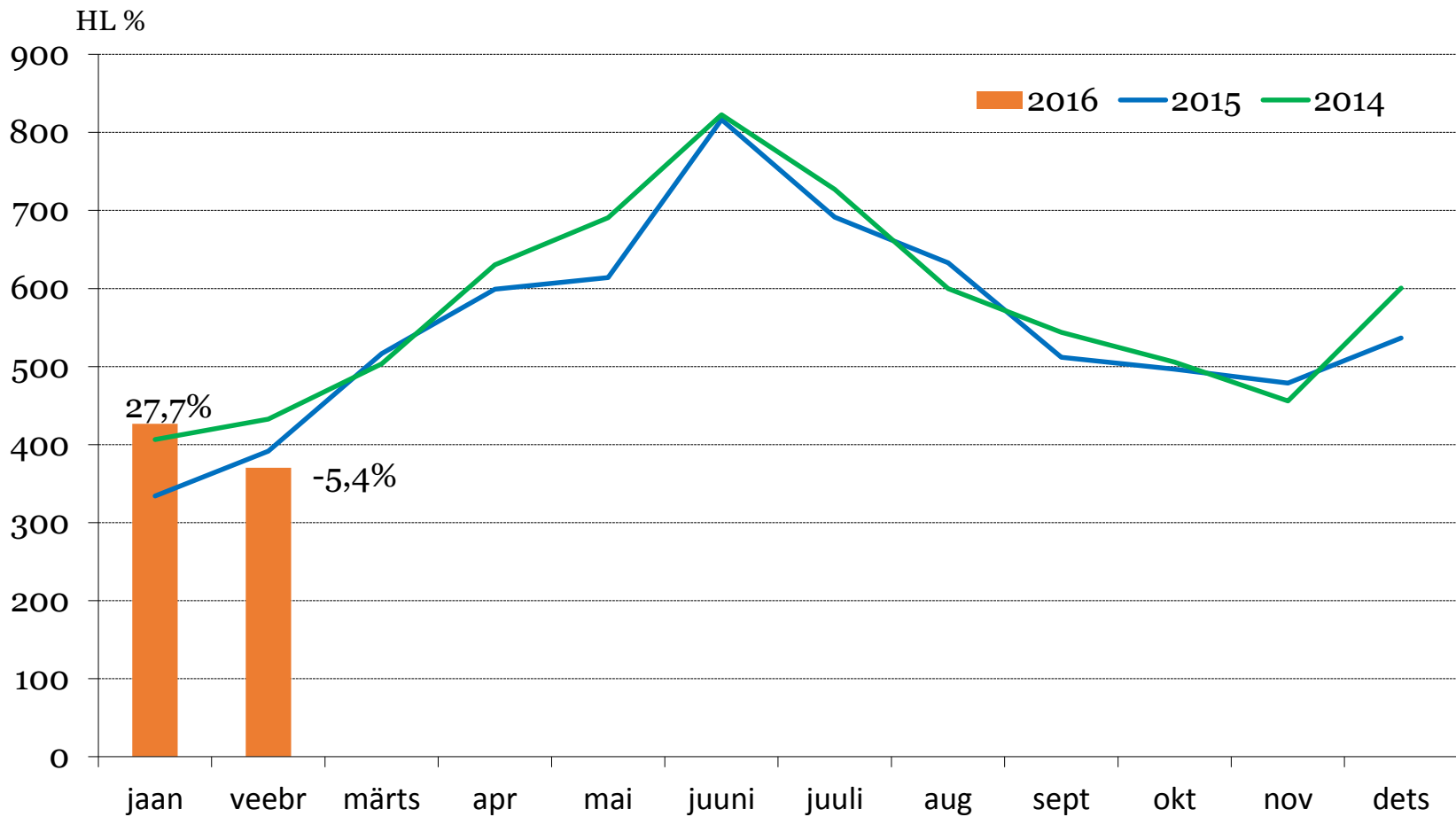
Mln EUR



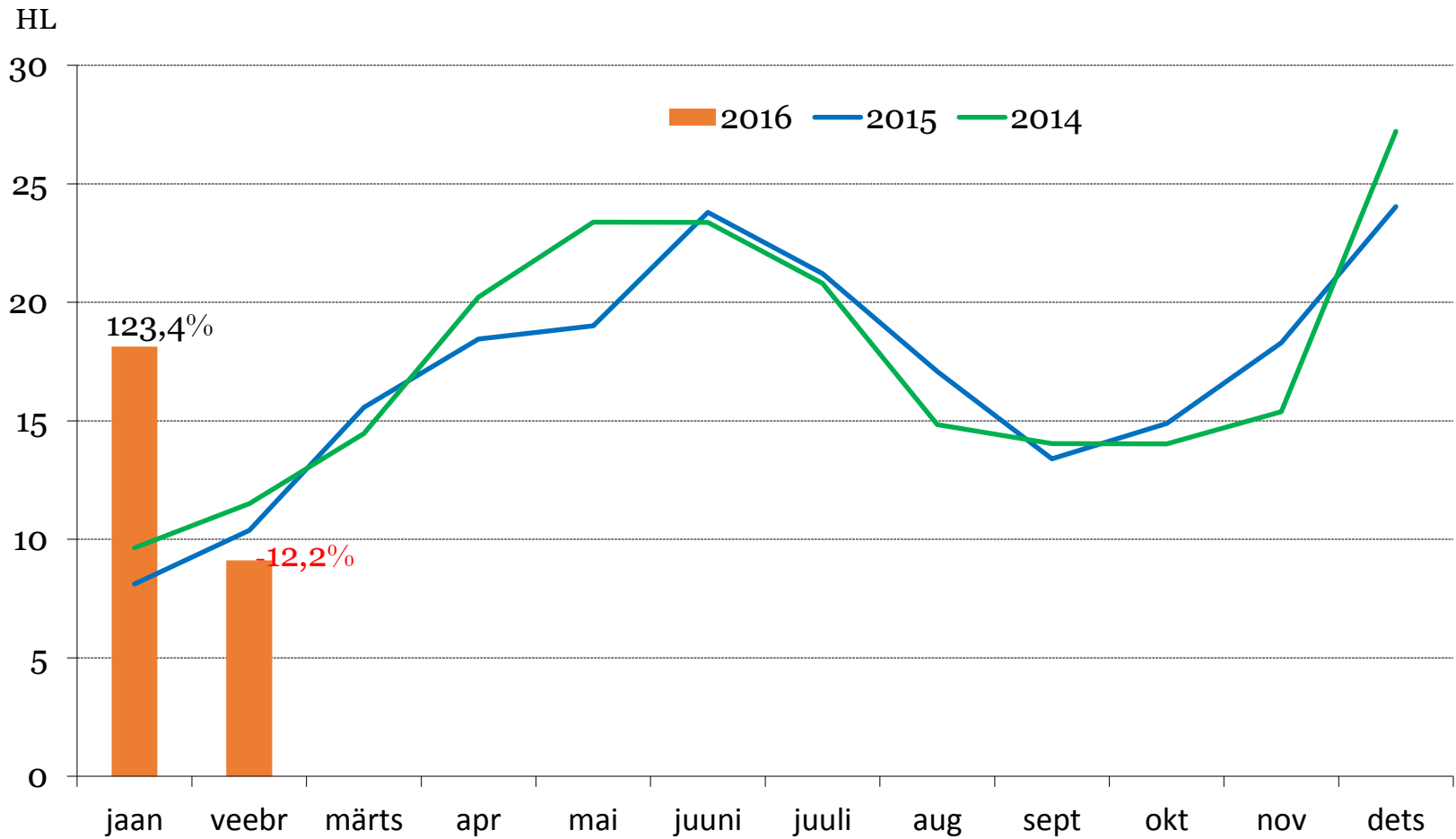
Kange alkoholi kogused püsivad madalad terve esimese poolaasta



Õlle tarbimine veebruaris tavapäraselt madal

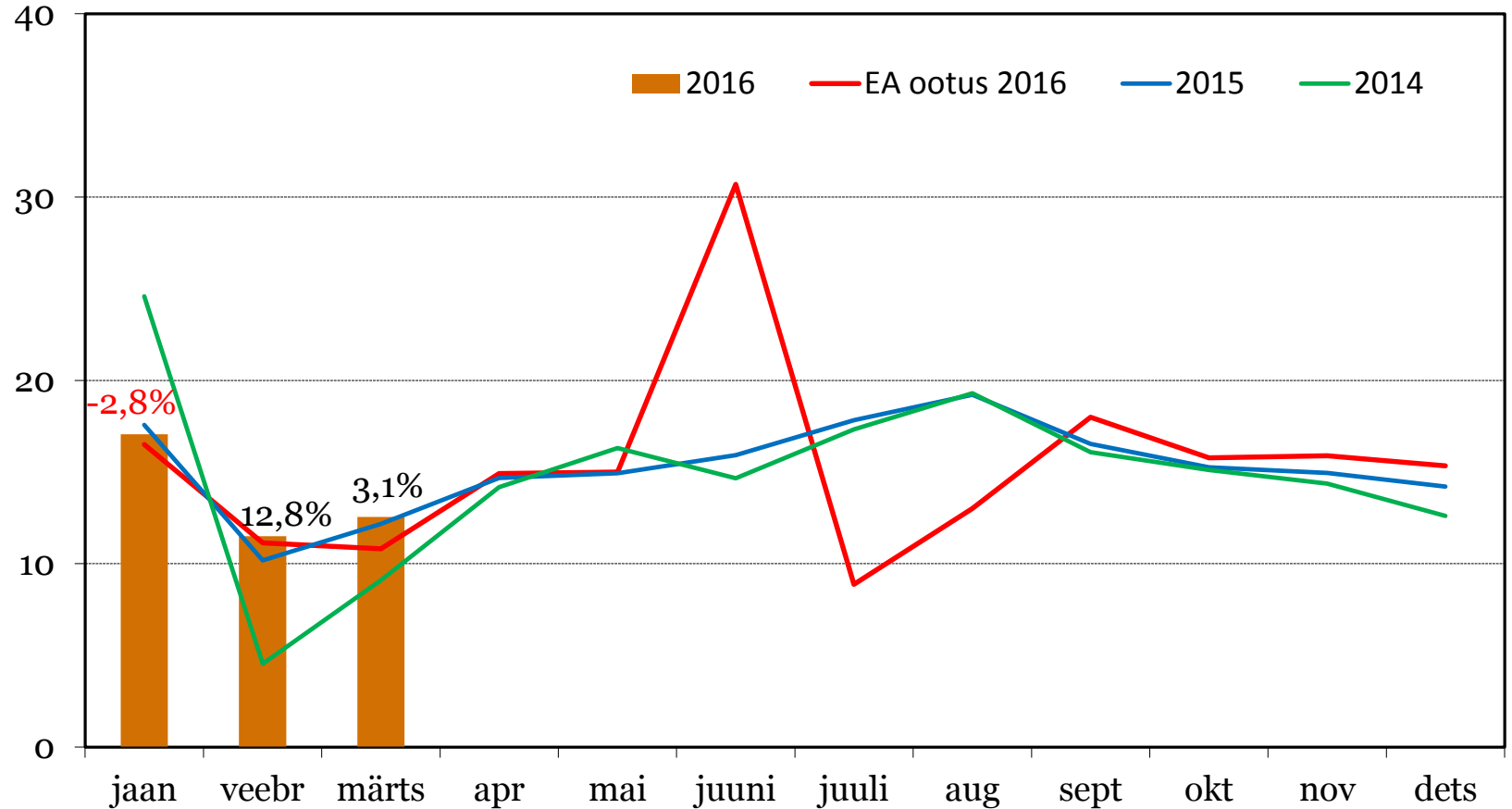


Veini kogustes ootuspärane langus



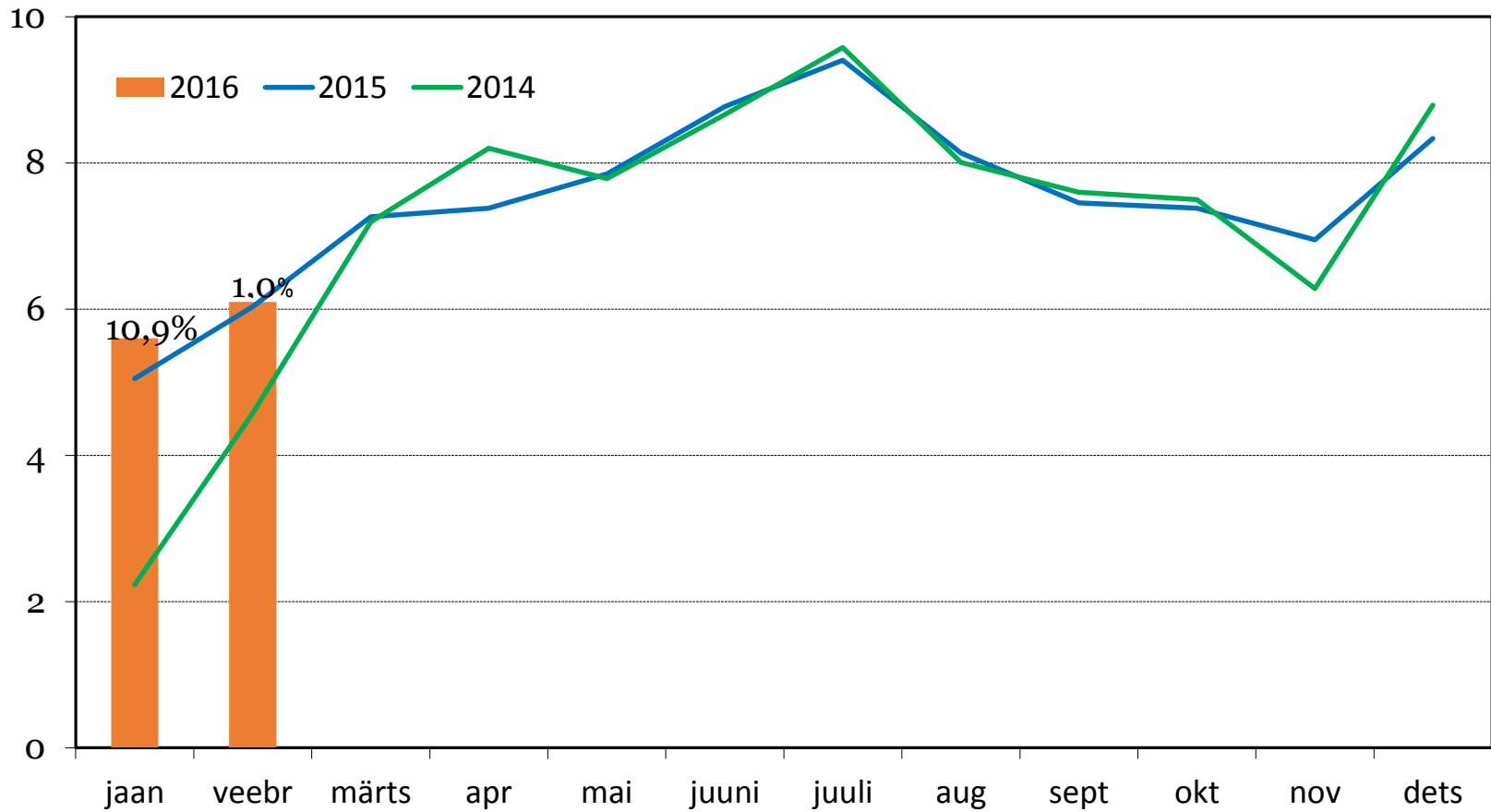
Tubakaaktsiisi laekumine on aasta algusest kasvanud 3% v.e.a

Mln EUR

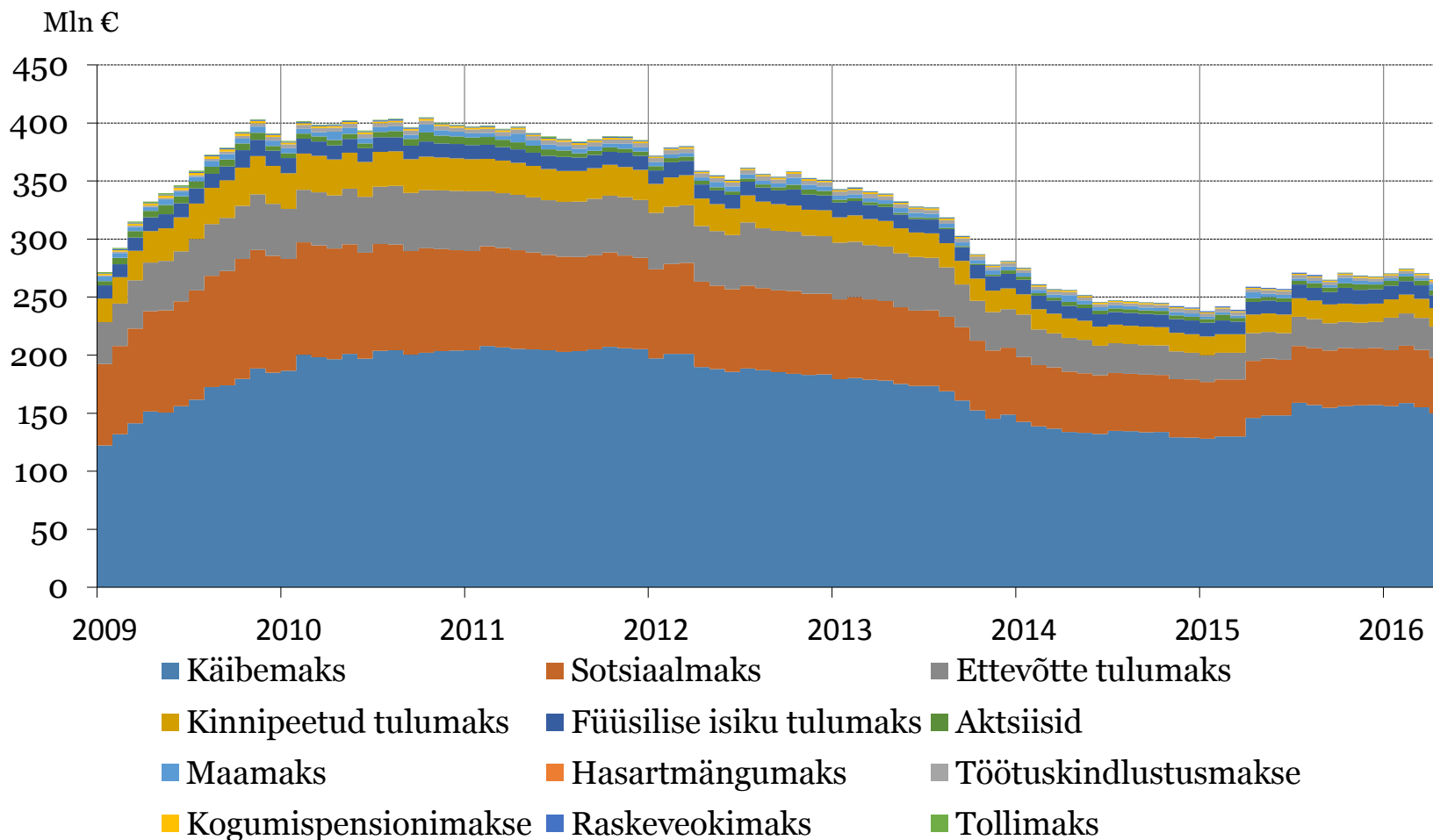


Sigaretide kogused kasvasid võrreldes eelmise aastaga

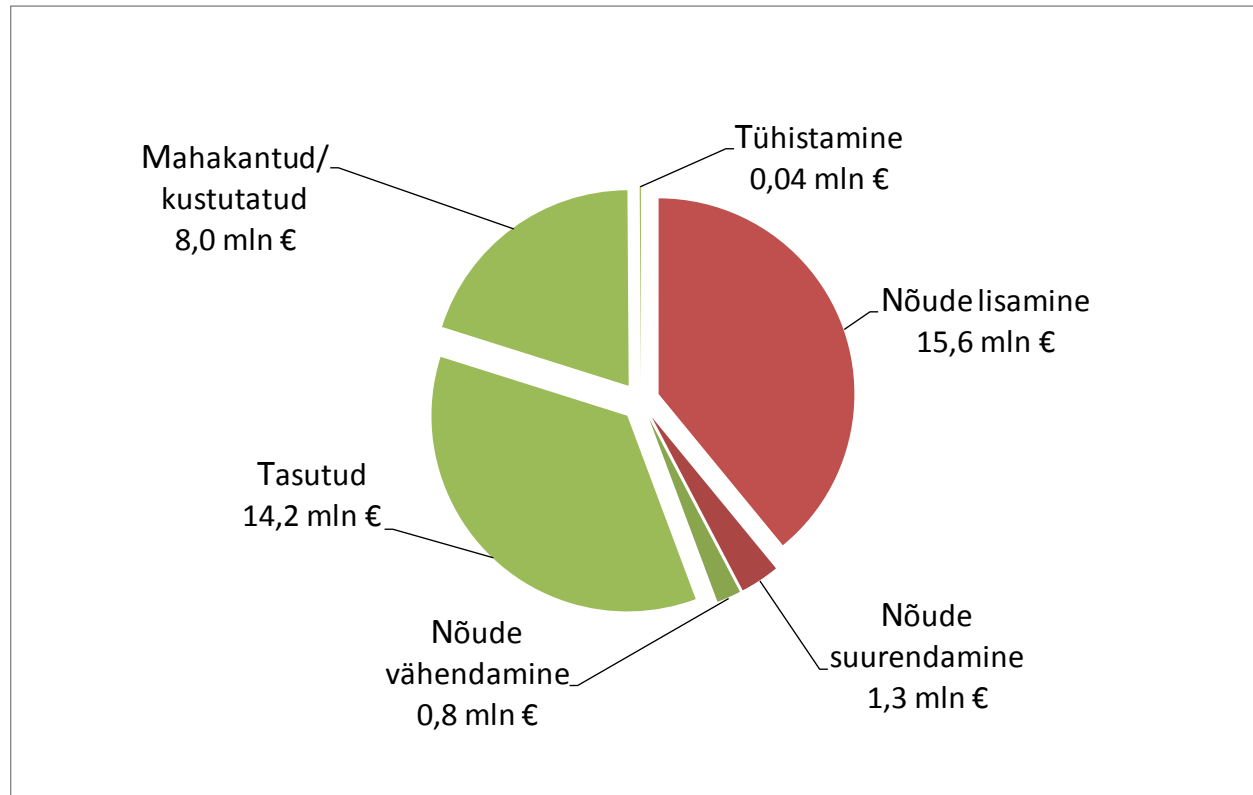
Mln pakki



Märtsis vähenes käibemaksu võlg 5,1 mln,
 sotsiaalmaksu võlg 1,3 mln, maamaksu võlg suurenes
 3,2 mln



Märtsis maksuvõlg vähenes



Aitäh!

Fiskaalpoliitika osakond