



RAHANDUSMINISTEERIUM

**Mais laekus riigieelarvesse
499,4 mln eurot makse, mida
on 10,6 % rohkem kui
eelmisel aastal**

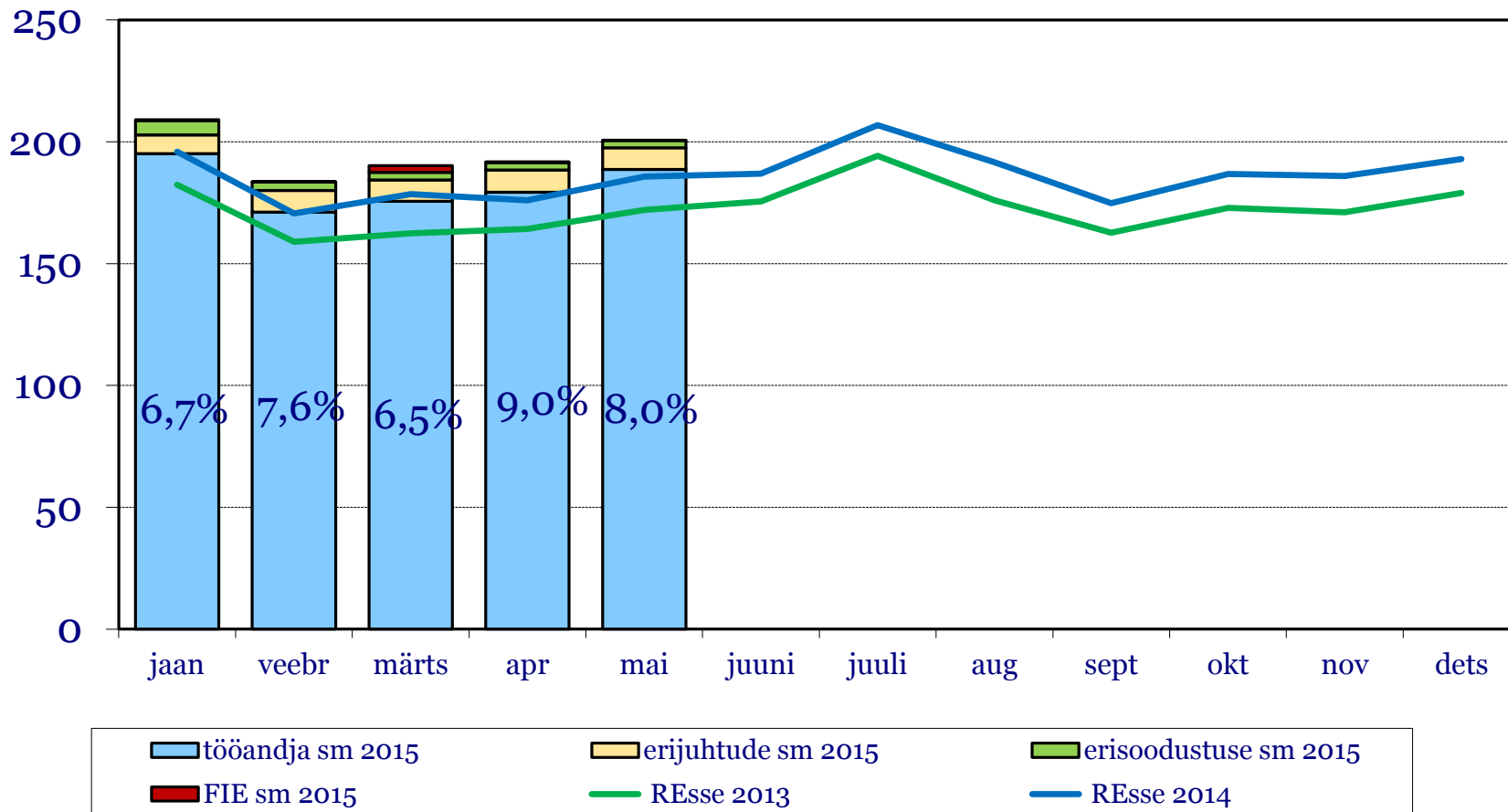
05.06.2015

2015. aasta laekumine

Laekumised	EELARVE 2015 (tuh EUR)	mai 2015 (tuh EUR)	5 kuud 2015 (tuh EUR)	mai v.e.a	5 kuud v.e.a	EELARVE 2015 täitmine
Keskvalitsuse maksud	6 968 222	499 373	2 309 353	10,6%	7,8%	39,8%
Tulumaks	629 572	67 091	213 870	0,9%	-0,6%	34,0%
Füüsilise isiku tulumaks	309 000	33 207	69 792	-4,2%	-6,9%	22,6%
Juriidilise isiku tulumaks	320 572	33 884	144 078	6,5%	2,7%	44,9%
Sotsiaalmaks	2 370 000	200 621	975 177	8,0%	7,5%	41,1%
Raskeveokimaks	4 300	79	2 470	-2,9%	19,3%	57,4%
Käibemaks	1 865 000	158 479	751 311	27,7%	11,7%	40,3%
Aktsiisid kokku	882 350	68 217	343 268	-3,4%	6,0%	38,9%
Alkoholiaktsiis	240 000	14 992	89 112	-16,7%	8,4%	37,1%
Tubakaaktsiis	185 000	14 937	69 546	-8,4%	1,2%	37,6%
Kütuseaktsiis	424 000	35 385	168 505	5,1%	6,7%	39,7%
Pakendiaktsiis	250	50	342	-353,7%	1196,8%	137,0%
Elektriaktsiis	33 100	2 852	15 762	6,3%	3,8%	47,6%
Muu aktsiis	0	0	0	-	-	-
Hasartmängumaks	22 700	2 189	8 359	14,6%	-14,5%	36,8%
Tollimaks	30 200	2 697	14 899	11,4%	21,4%	49,3%
EMK muutus	0	-1 124	-31 423	-104,8%	769,3%	-
Maksud EMK muutuse ja edasiantavate maksudega	6 968 222	594 097	2 773 485	5,3%	6,4%	39,8%
KOV tulumaks	826 000	71 164	349 364	8,9%	8,2%	42,3%

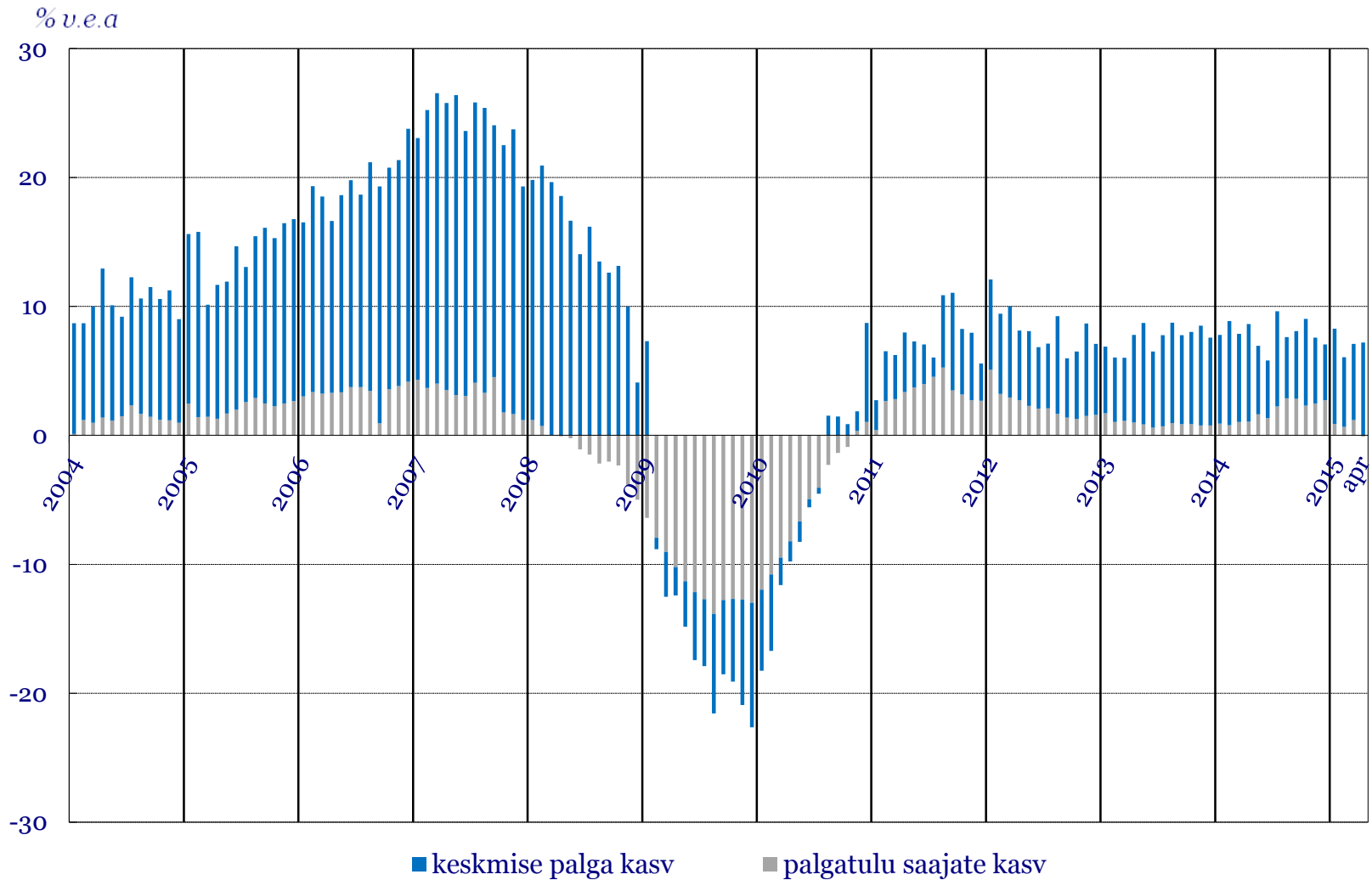
Sotsiaalmaksu laekumine kasvas mais 8,0% v.e.a ületades eelarveootust 3,7 mln € (kokku vs EA +13,9 mln, vs KEVAD +6,7 mln)

mln EUR

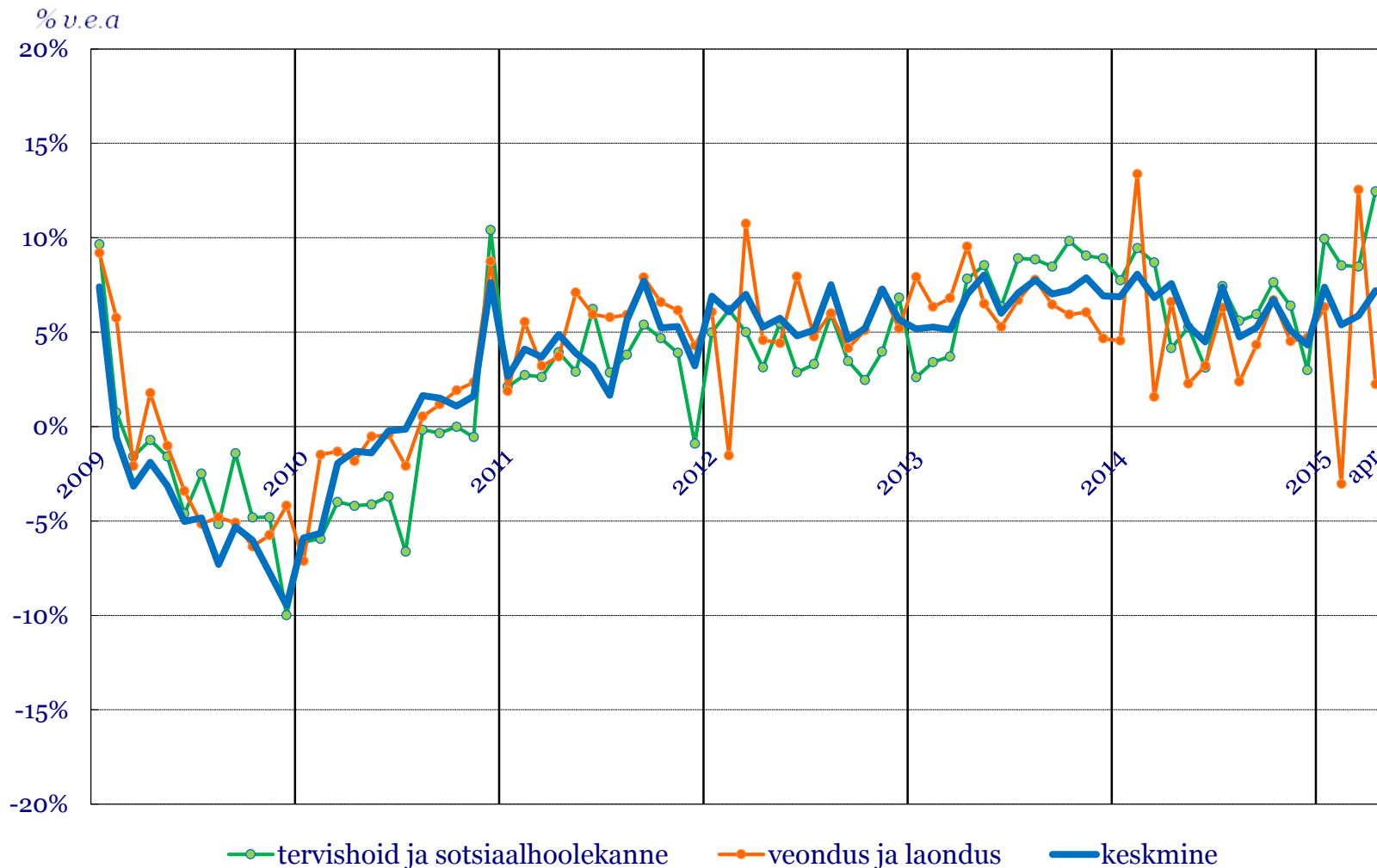


Keskmise palga kasv kiirenes aprillis 5,9%lt 7,2%le v.e.a

Palgatulu saajate kasvust 1,2% sai aprillis kahanemine 0,1% v.e.a



Suurematest tegevusaladest kasvas aprillis **keskmine palk** kõige enam tervishoius ja sotsiaalhoolekandes 12,5% (hõive -0,3%) kõige vähem veonduses ja laonduses 2,2% (hõive -0,3%)



Deklareeritud palgafondi kasv aeglustus aprillis 7,2%lt 7,1%le v.e.a

TEGEVUSALA	KESKMINNE PALK			HÕIVE			PALGAFOND		
	veebr	märts	apr	veebr	märts	apr	veebr	märts	apr
Töötlev tööstus	5,0%	6,1%	6,6%	0,4%	-0,1%	-1,1%	5,5%	6,0%	5,5%
sh toiduainete tootmine	5,7%	7,5%	6,6%	0,6%	0,7%	-3,1%	6,4%	8,2%	3,3%
sh puidutöötlemine, v.a mööbel	4,8%	5,1%	7,8%	5,1%	3,6%	3,1%	10,2%	8,9%	11,1%
sh metallitoodete tootmine, v.a masinad ja seadmed	3,3%	4,3%	7,4%	2,3%	2,9%	2,2%	5,7%	7,3%	9,7%
Avalik haldus ja riigikaitse; kohustuslik sotsiaalkindlustus	8,2%	4,9%	8,2%	0,4%	6,6%	0,7%	8,7%	11,7%	9,0%
Jaekaubandus, v.a mootorsõidukid ja mootorrattad	3,1%	5,0%	5,9%	5,5%	5,7%	4,2%	8,7%	11,0%	10,3%
Veondus ja laendus	-3,0%	12,5%	2,2%	0,6%	0,8%	-0,3%	-2,5%	13,4%	2,0%
Tervishoid ja sotsiaalhoolekanne	8,5%	8,5%	12,5%	0,3%	0,3%	-0,3%	8,8%	8,8%	12,1%
Ehitus	0,6%	2,7%	7,9%	0,9%	1,6%	1,6%	1,5%	4,3%	9,6%
Haridus	9,1%	9,5%	11,6%	-4,0%	-4,5%	-4,6%	4,8%	4,5%	6,5%
Haldus- ja abitegevused	6,8%	5,5%	7,8%	0,9%	0,1%	-1,6%	7,8%	5,6%	6,1%
Hulgikaubandus, v.a mootorsõidukid ja mootorrattad	3,9%	2,5%	5,0%	2,7%	2,6%	2,7%	6,6%	5,2%	7,8%
Kunst, meelelahutus ja vaba aeg	7,8%	7,1%	8,4%	0,6%	-0,1%	-0,6%	8,4%	7,0%	7,7%
Kutse-, teadus- ja tehnikaalane tegevus	11,9%	9,3%	19,9%	11,7%	11,3%	11,5%	24,9%	21,6%	33,8%
Majutus ja toitlustus	4,5%	5,8%	6,8%	8,2%	7,9%	6,2%	13,1%	14,1%	13,5%
Info ja side	8,4%	4,4%	6,4%	-9,3%	-10,3%	-10,3%	-1,7%	-6,4%	-4,5%
Kinnisvaraalane tegevus	9,9%	11,1%	10,5%	-3,5%	-3,2%	-3,9%	6,0%	7,6%	6,3%
Põllumajandus, metsamajandus ja kalapüük	3,6%	3,1%	4,1%	0,2%	-1,0%	-2,6%	3,8%	2,1%	1,4%
Mootorsõidukite ja mootorrattaste hulgi- ja jaemüük ning remont	0,6%	1,1%	5,9%	6,5%	5,7%	4,0%	7,2%	6,8%	10,1%
Finants- ja kindlustustegevus	11,5%	8,3%	9,3%	-1,5%	-0,9%	-0,5%	9,9%	7,4%	8,8%
Elektri, gaasi, auruga varustamine; veevarustus; kanalisatsioon; jäätmekäitlus	7,1%	2,0%	-4,1%	-2,1%	-2,3%	-2,1%	4,9%	-0,3%	-6,1%
Mäetööstus	6,1%	1,7%	-4,8%	-0,5%	-0,8%	-1,1%	5,5%	0,9%	-5,8%
KOKKU kasv v.e.a	5,4%	5,9%	7,2%	0,7%	1,2%	-0,1%	6,2%	7,2%	7,1%

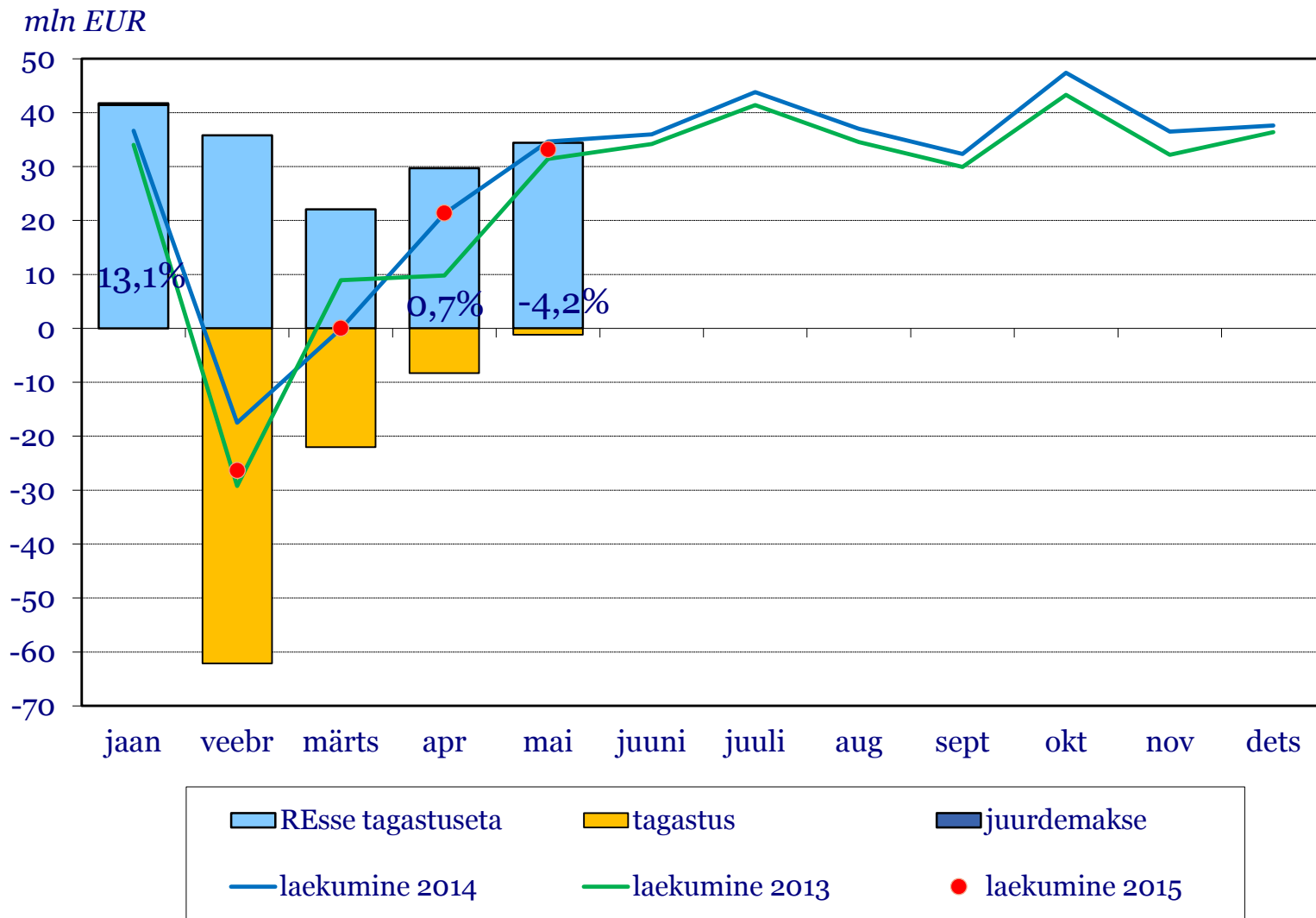
palk + hõive +
palk + hõive -
palk - hõive +
palk - hõive -

Üle 10%
Üle keskmise
Negatiivne

Üle 5%
Üle keskmise
Negatiivne
Alla -5%

Üle 15%
Üle keskmise
Negatiivne

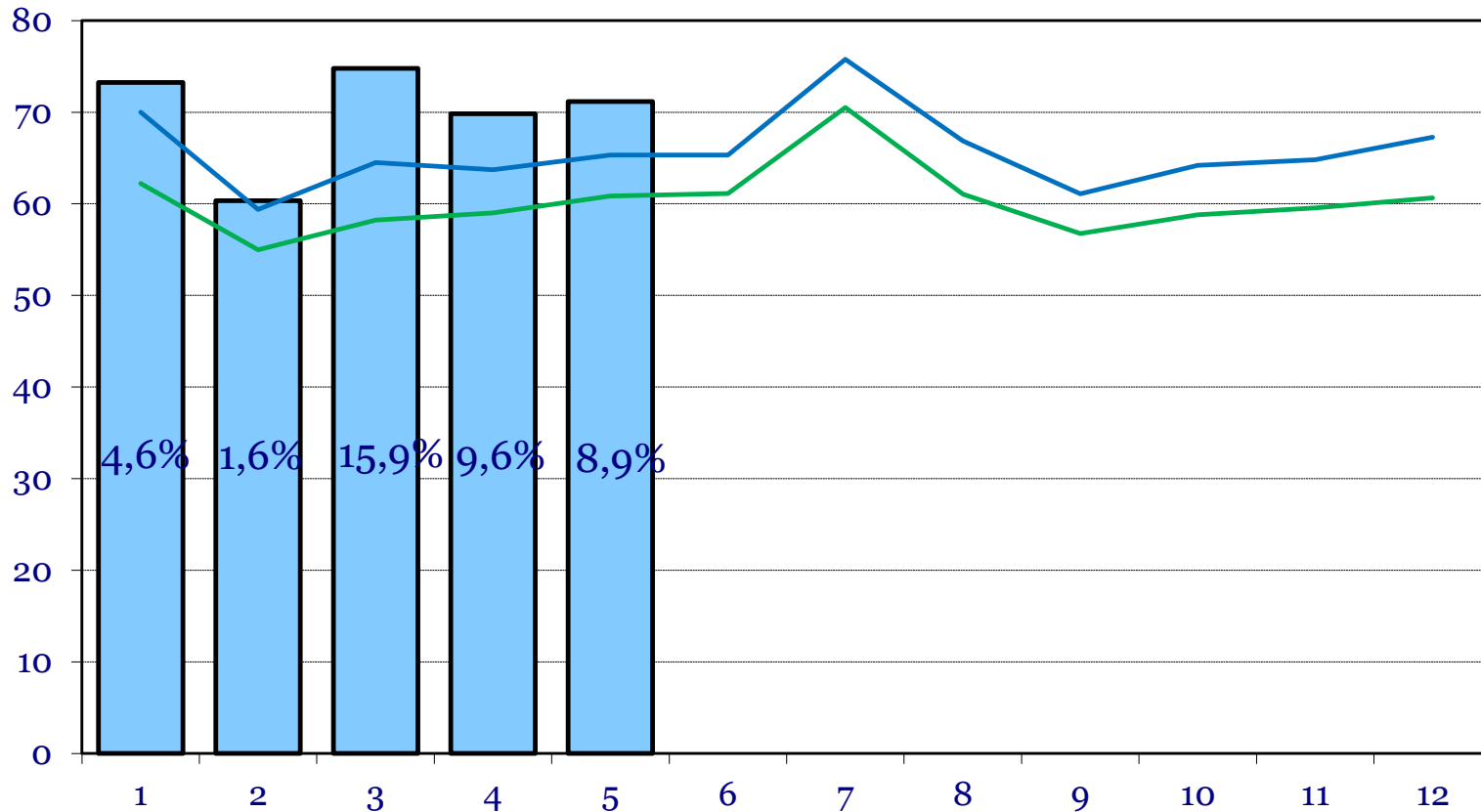
Füüsilise isiku tulumaksu laekumine mais oli 4,2% madalam v.e.a MTA tagastas tulumaksu 1,2 mln € ja nelja kuuga on tagastatud 93,6 mln €



Kohalikele omavalitsustele laekus füüsilise isiku tulumaksu mais 8,9% enam v.e.a

(kokku vs EA +9,4 mln, vs KEVAD +4,9 mln)

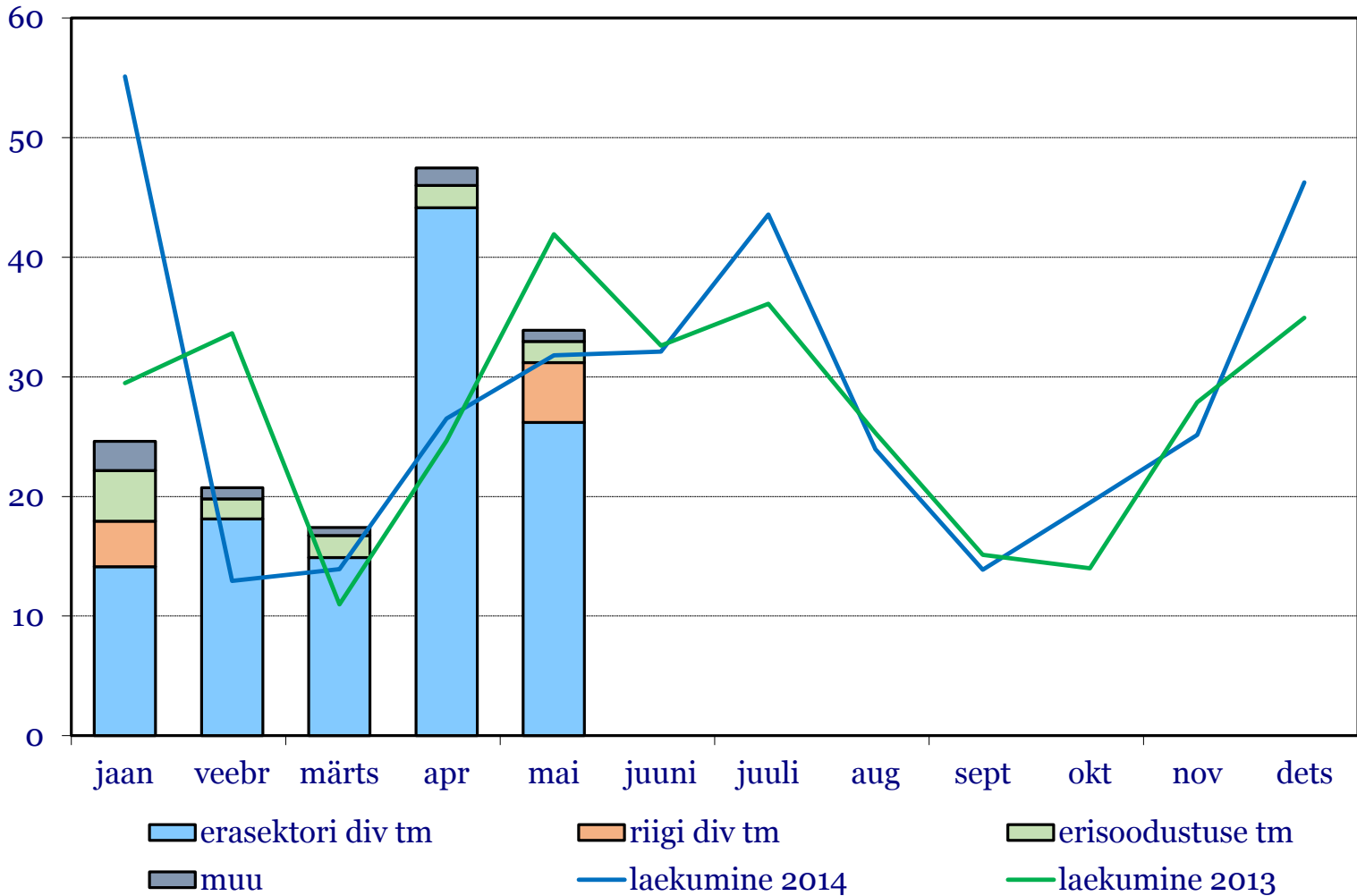
mln EUR



Juriidilise isiku tulumaksu laekus mais 6,5% rohkem v.e.a

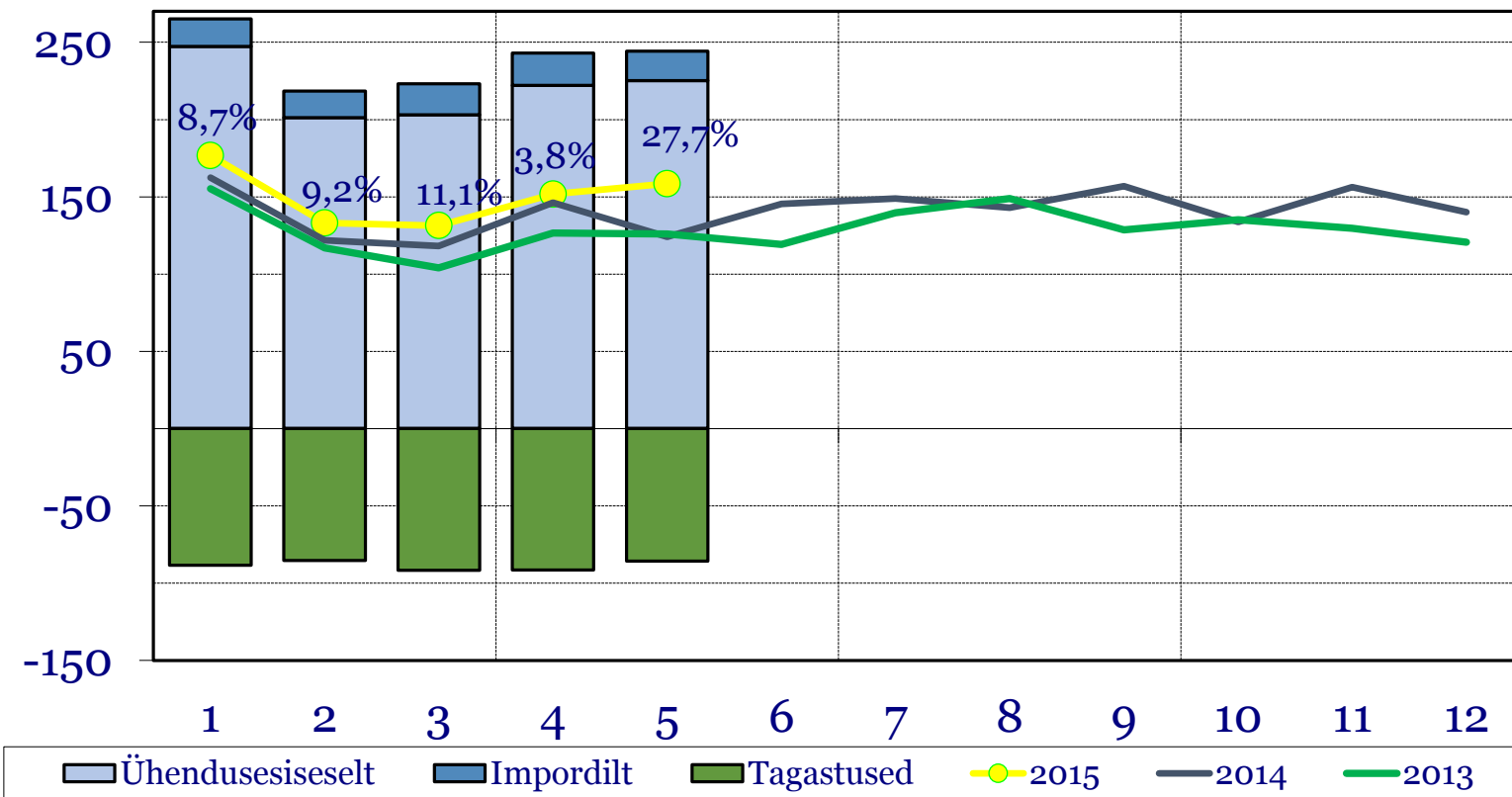
(kokku vs EA +29,5 mln, vs KEVAD +22,1 mln)

mln EUR

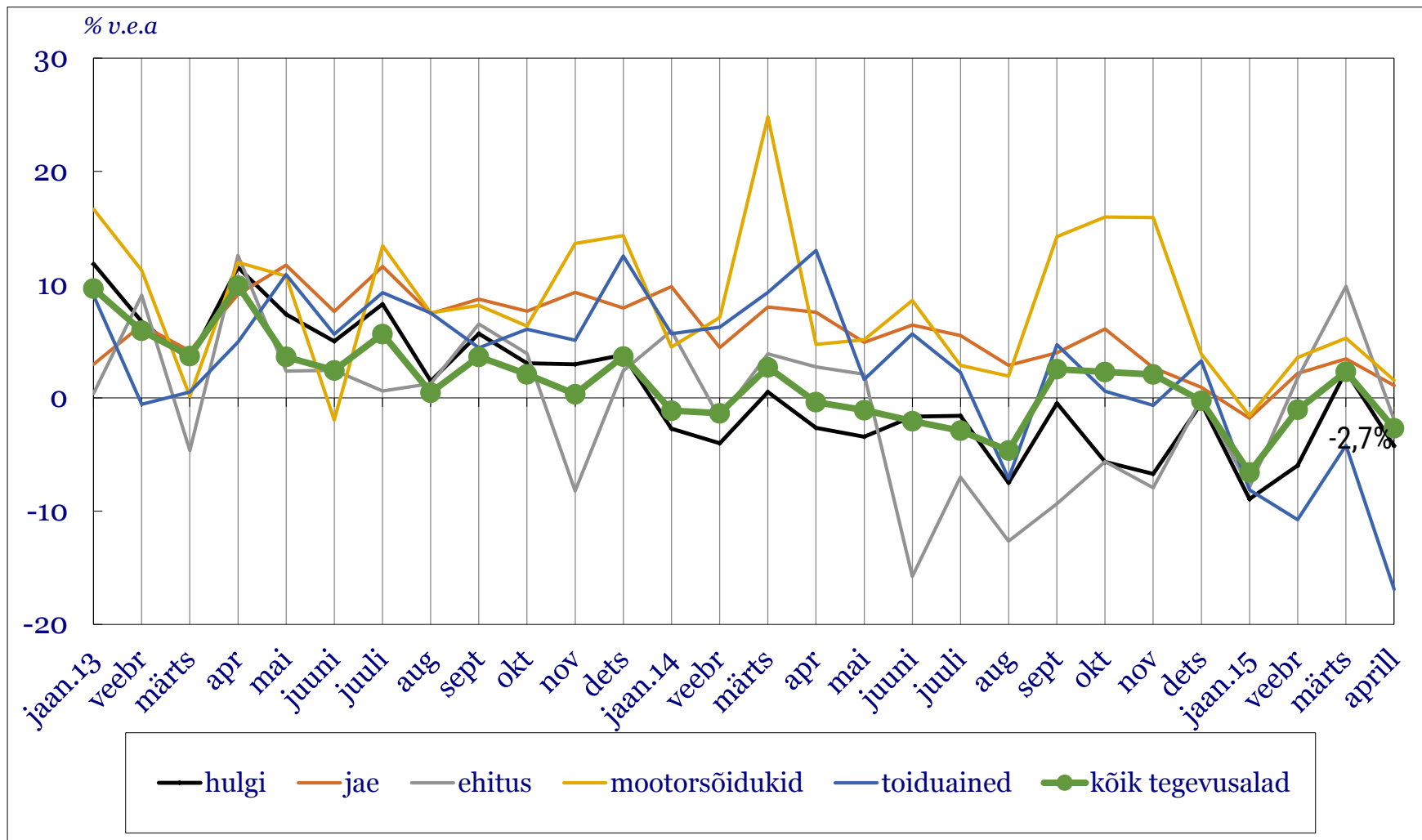


Käibemaksu laekumine **kasvas** esimese viie kuuga 8% v.e.a

mln EUR

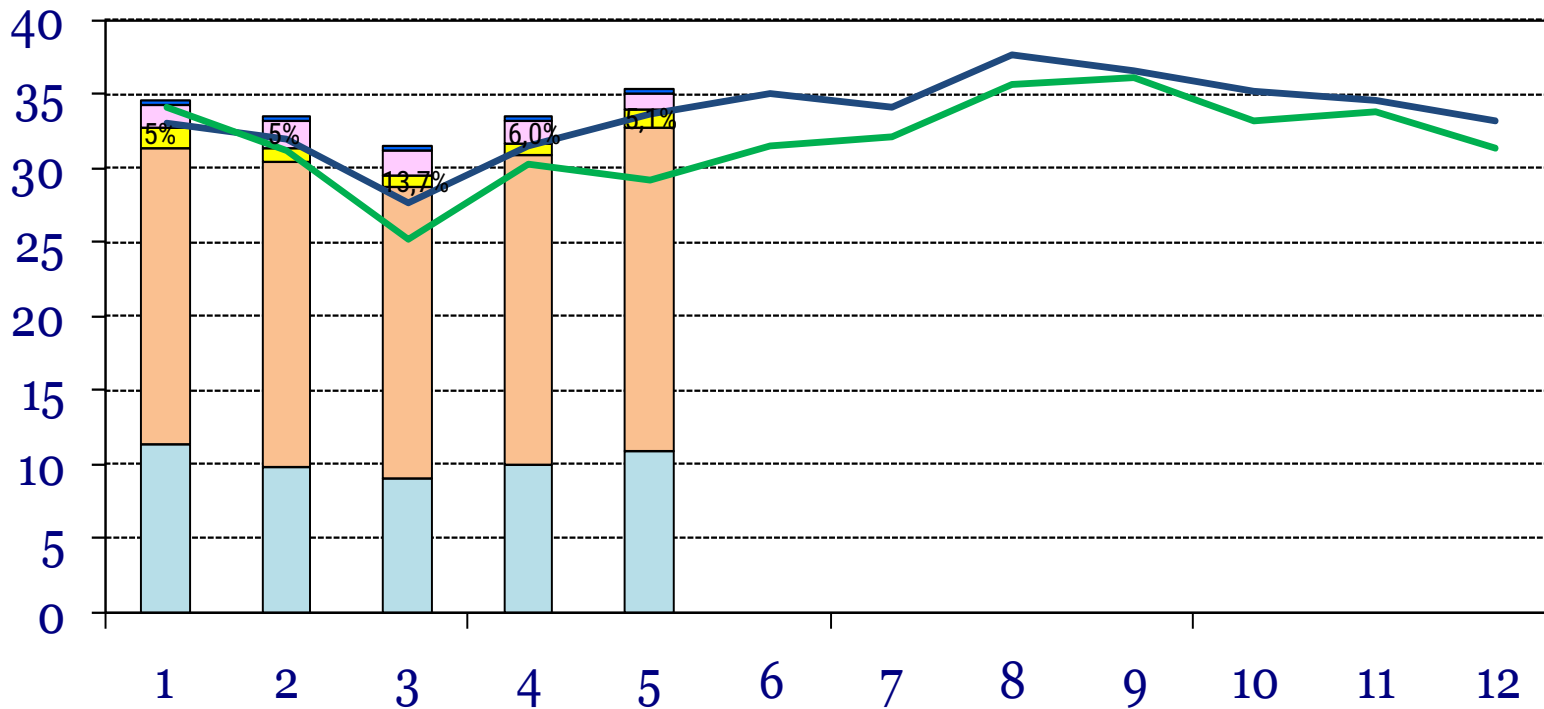


4 kuu maksustatav käive vähenes võrreldes aasta varasemaga 1,9 %



Kütuseaktsiisi viie kuu laekumine 6,7% kõrgem kui aasta varem

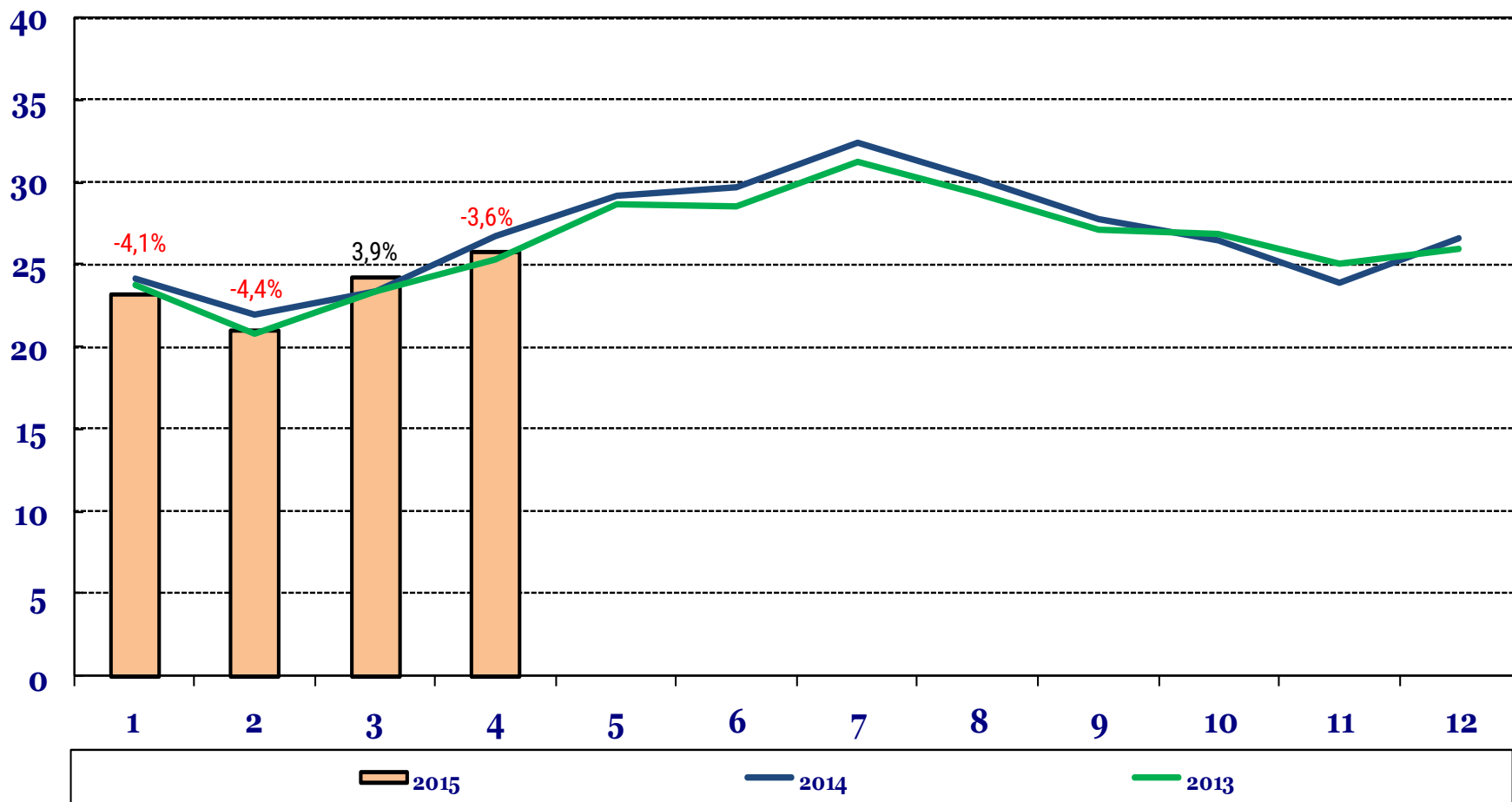
mln EUR



Legend: Bensiin (light blue), Diislikütus (orange), Erimärgistatud kütus (yellow), Maagaas (pink), Muu (blue), 2014 (blue line), 2013 (green line)

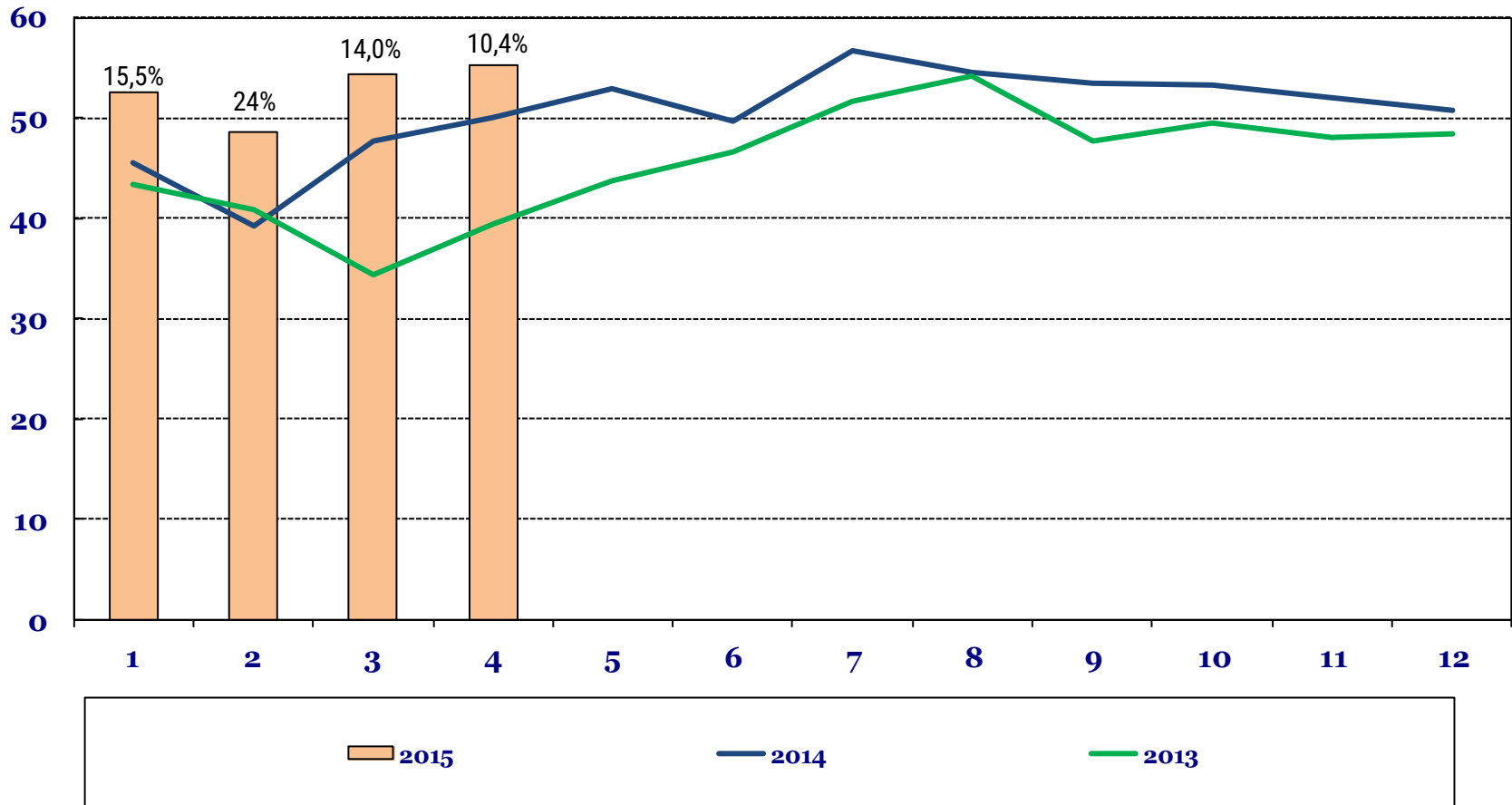
Bensiini deklareerimine vähenes 4 kuuga 2,1% v.e.a

mlnL

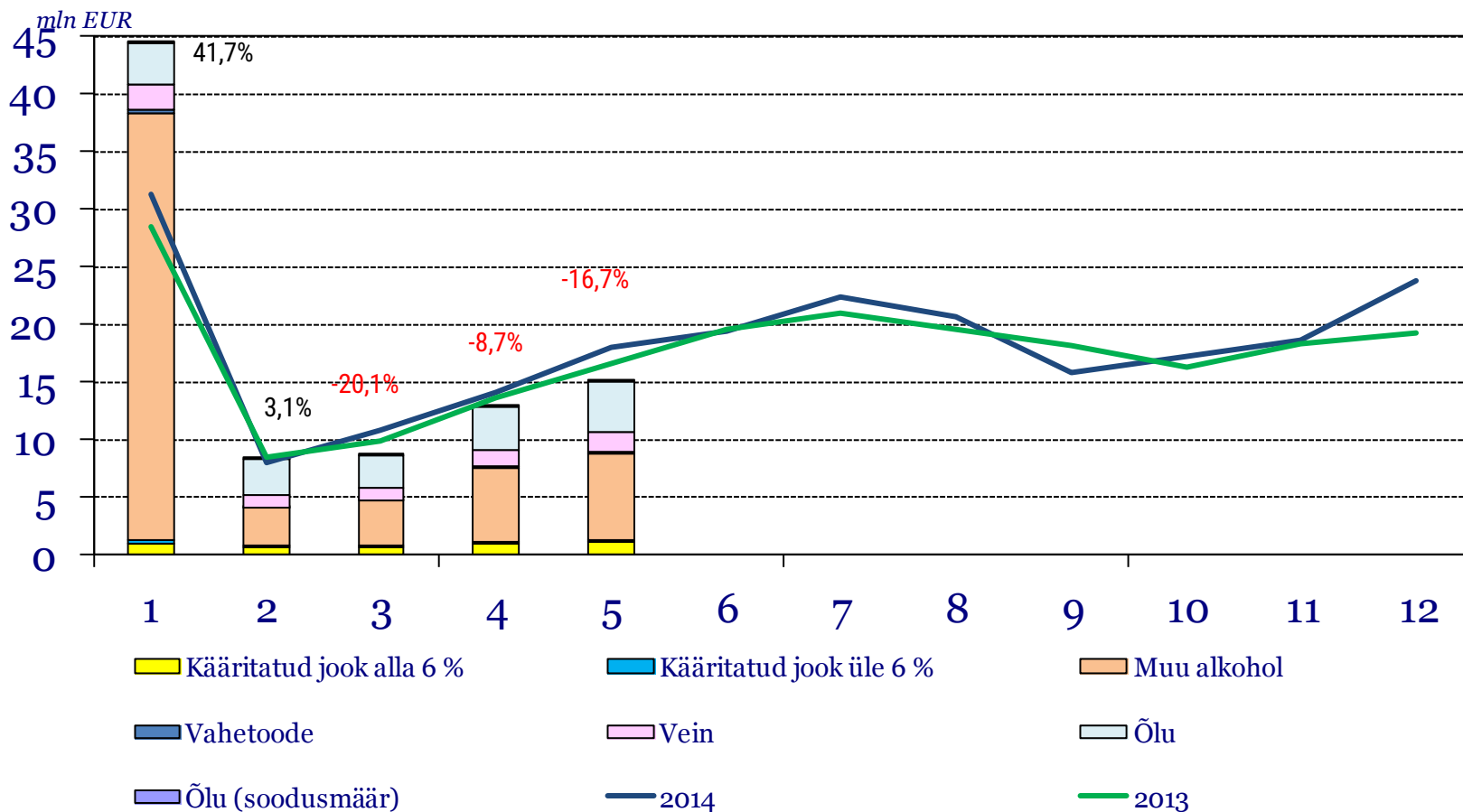


Diislikütuse deklareerimine jätkab kasvutrendil. Põhjuseks osaliselt seadusemuudatus

mln L

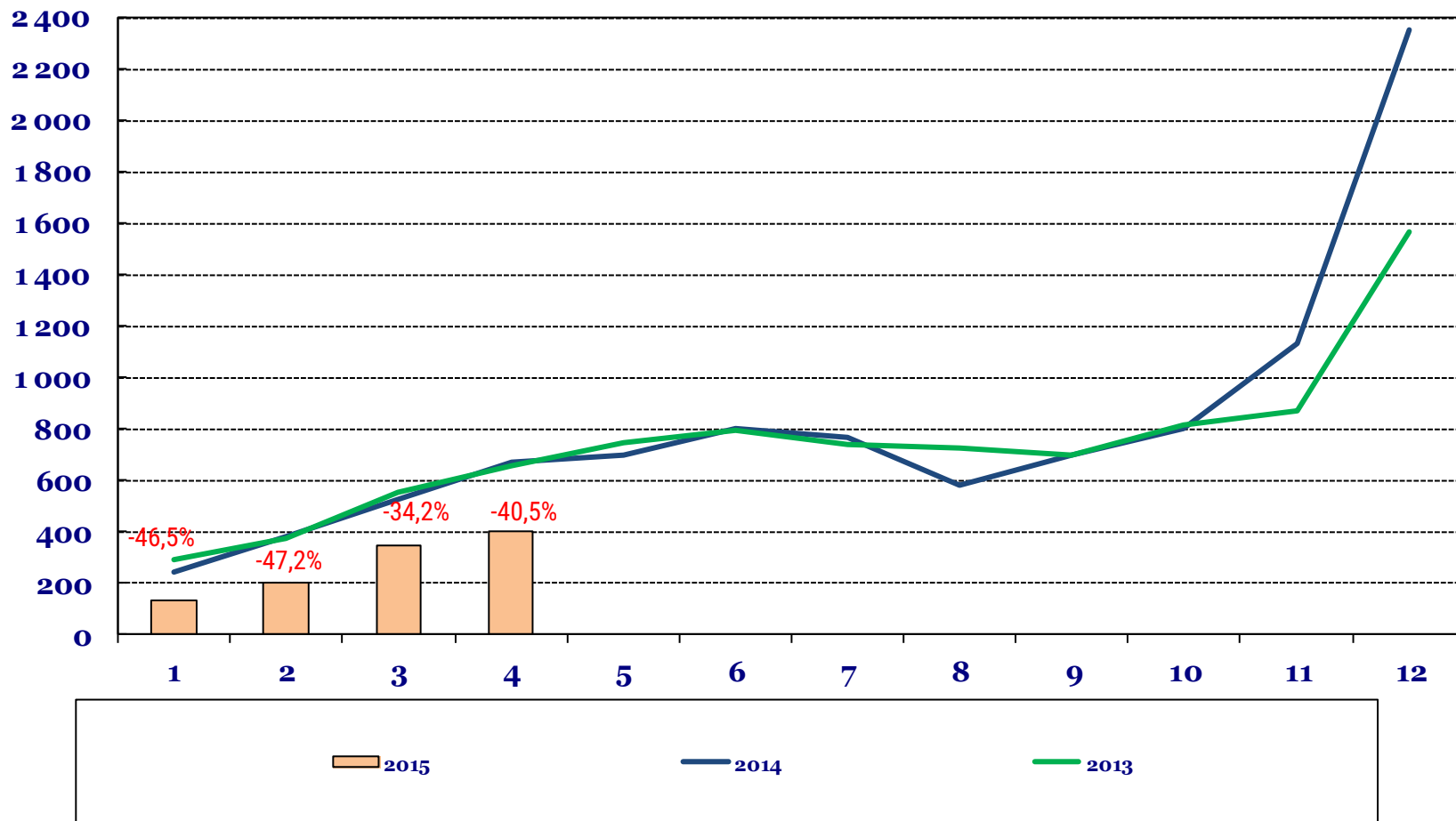


Alkoholiaktsiisi laekumine ei ole varude tõttu tavapärast taset veel saavutanud

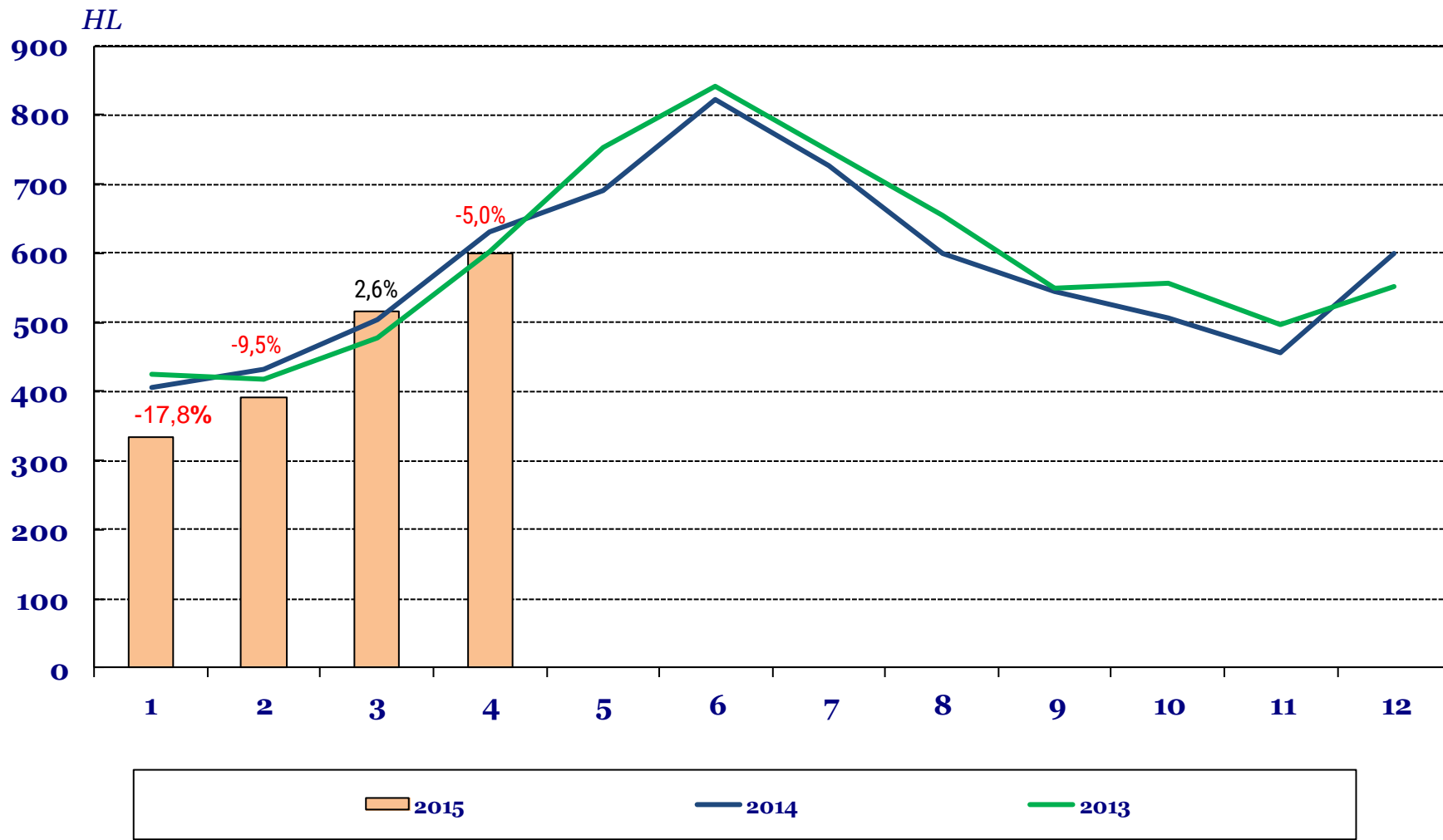


Kange alkoholi varusid ei ole oodatud kiirusega realiseeritud

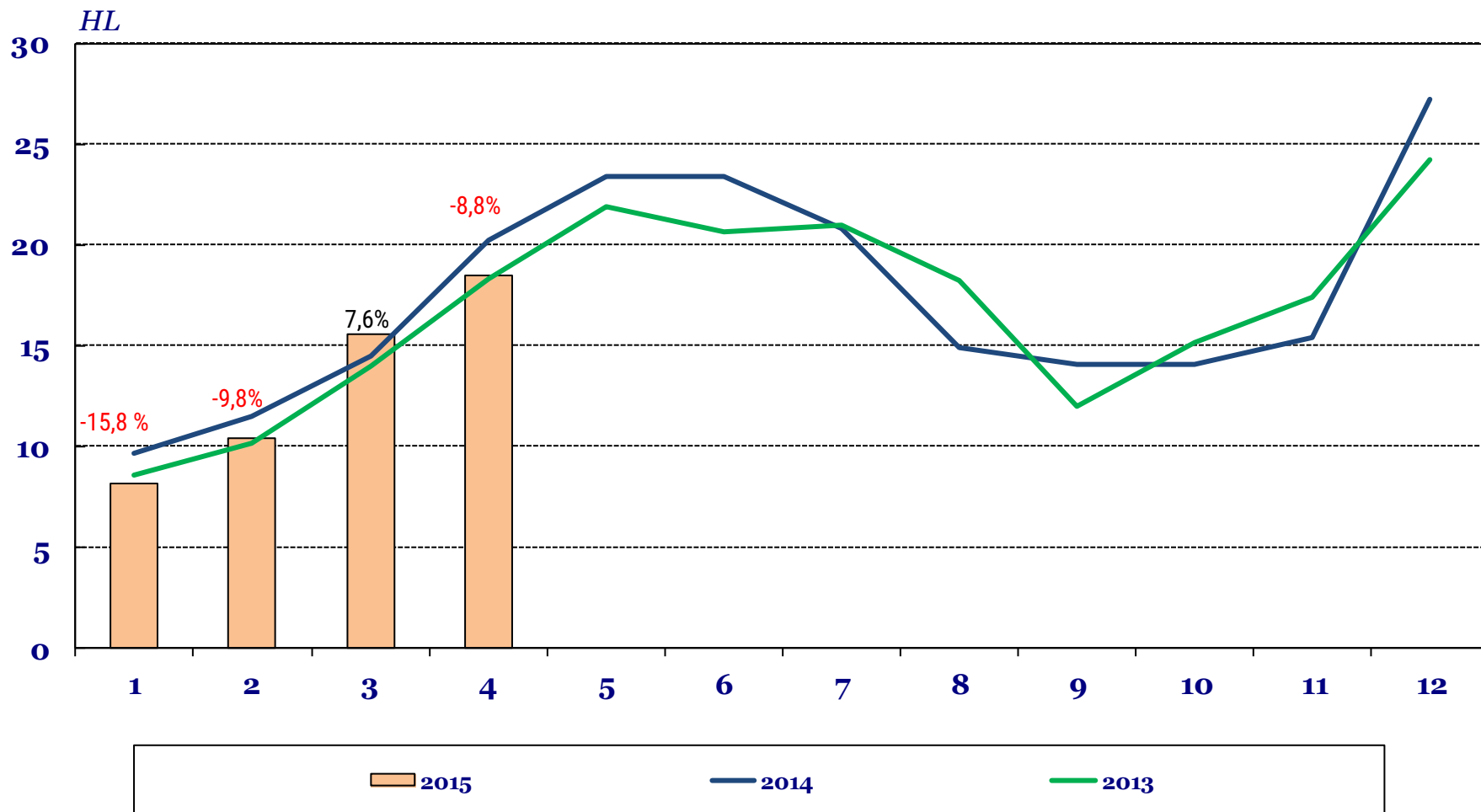
HL



Õlle deklareeritud kogused vähenesid 4 kuuga kokku 6,7% v.e.a

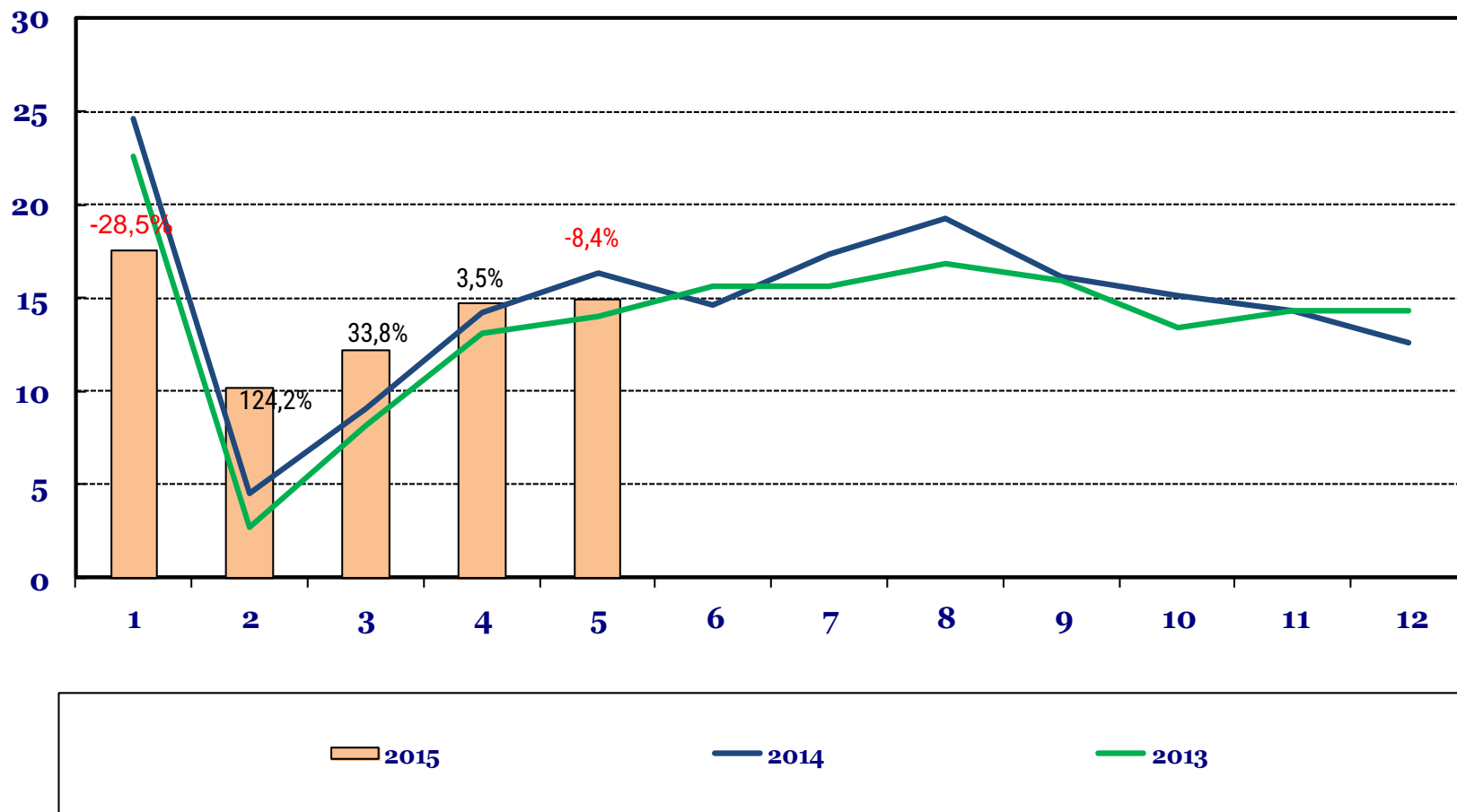


Veini deklareeritud kogused vähenesid aasta algusest 5,9% v.e.a

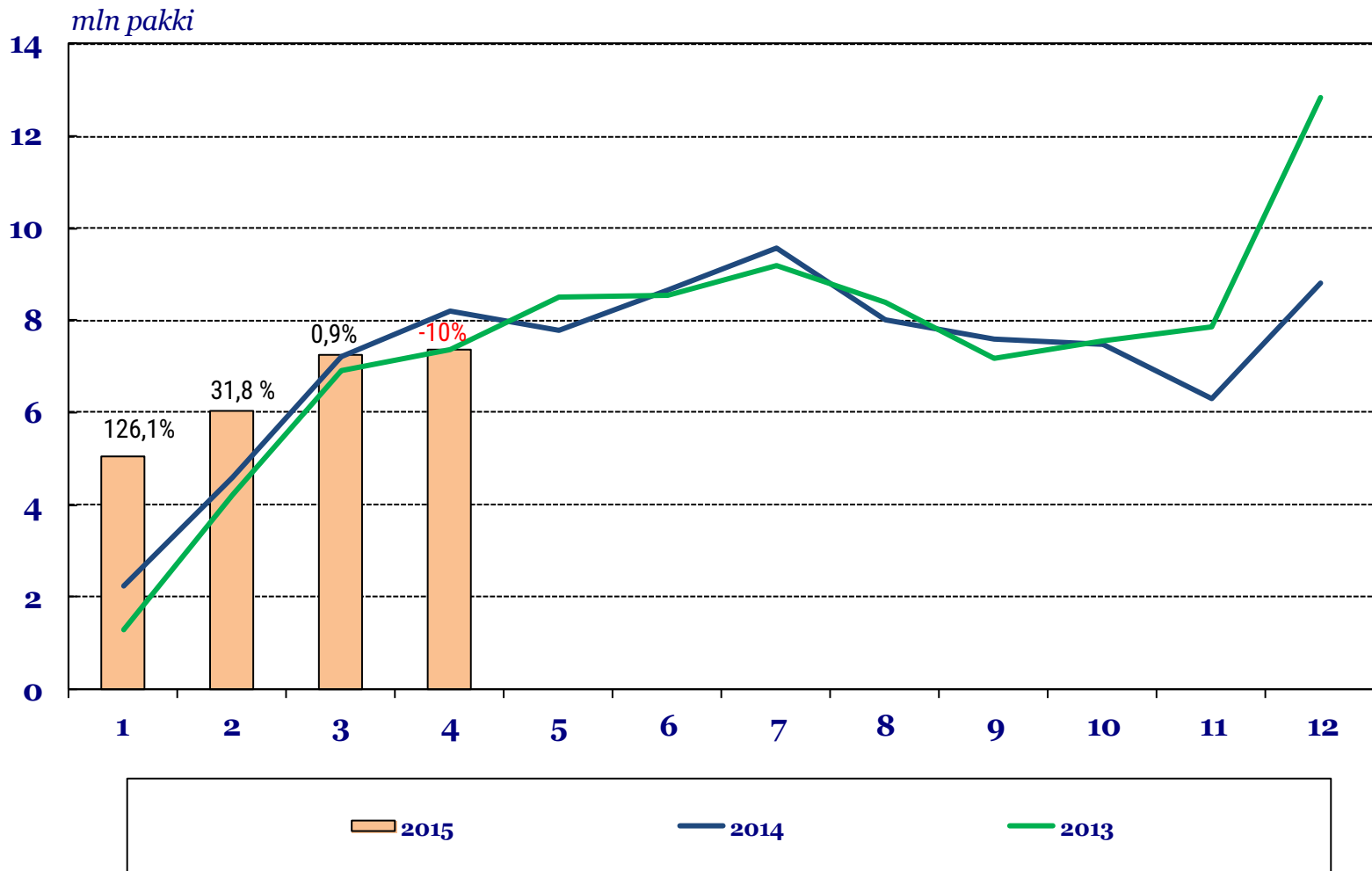


Tubakaaktsiisi laekumine on **kasvanud** aasta algusest 1,2% v.e.a

mln EUR

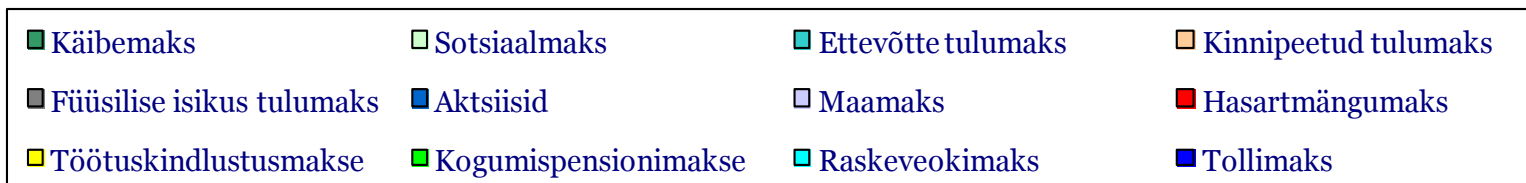
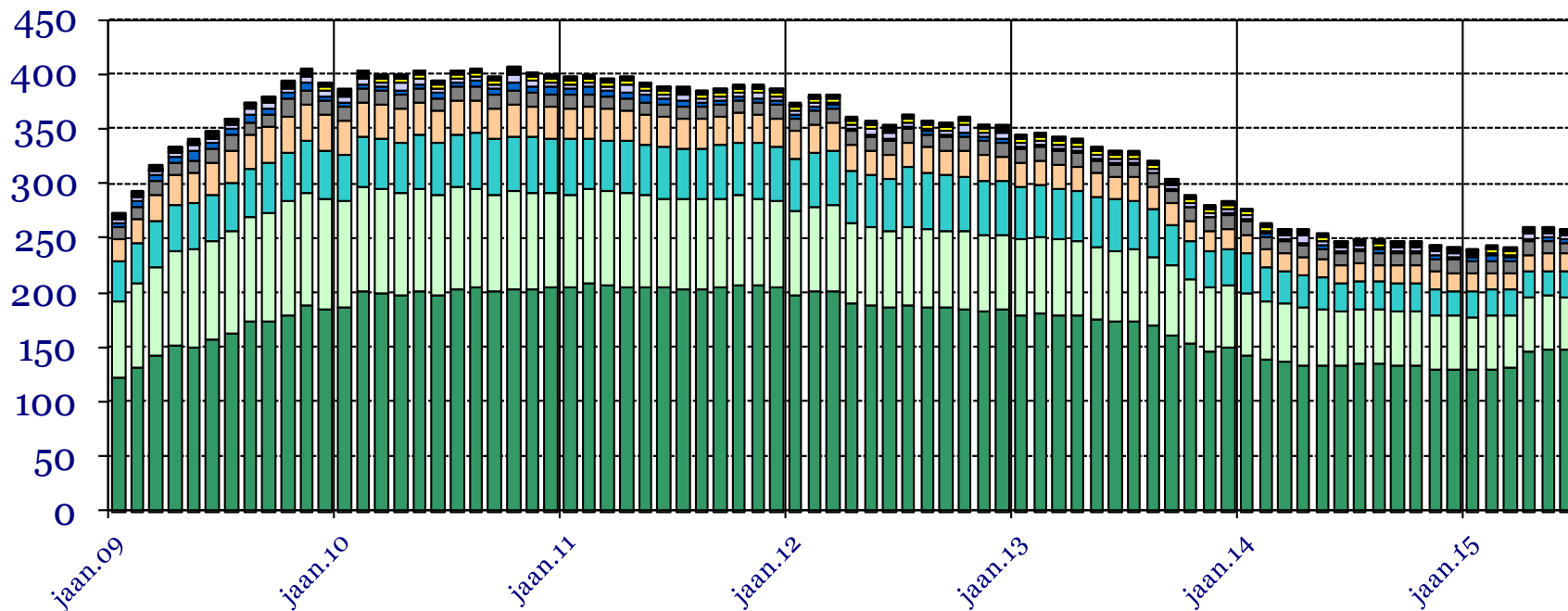


Sigaretide kogus vastab eelarve ootusele

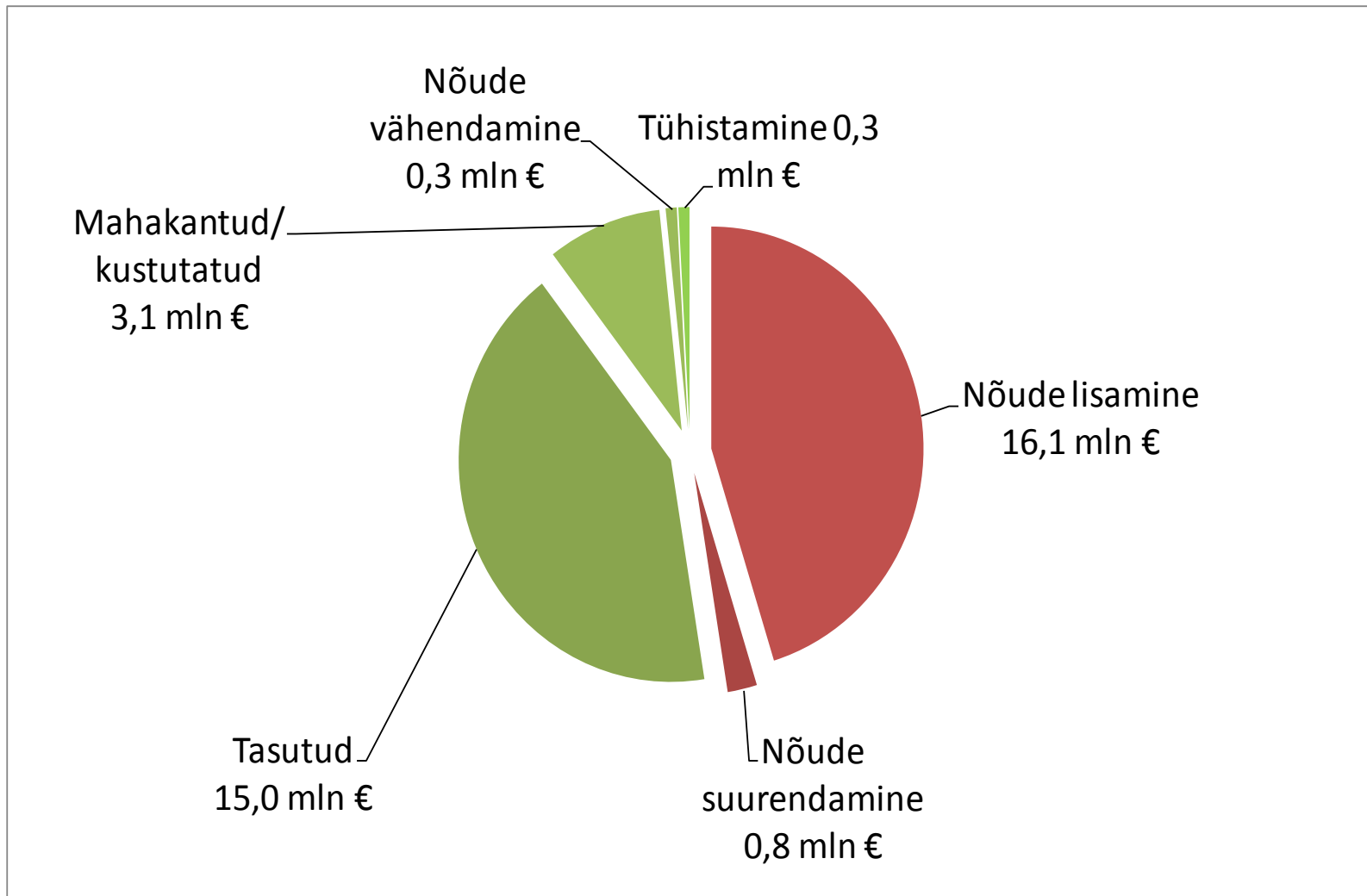


Maksuvõlg vähenes mais 1,6 mln euro võrra
sh käibemaks 0,5 mln, maamaks 0,3 mln ja sotsiaalmaks 0,3 mln

mln EUR



Mais maksuvõlg vähenes



Aitäh!

Fiskaalpoliitika osakond