



**RAHANDUS-
MINISTEERIUM**

MINISTRY of FINANCE of the REPUBLIC of ESTONIA

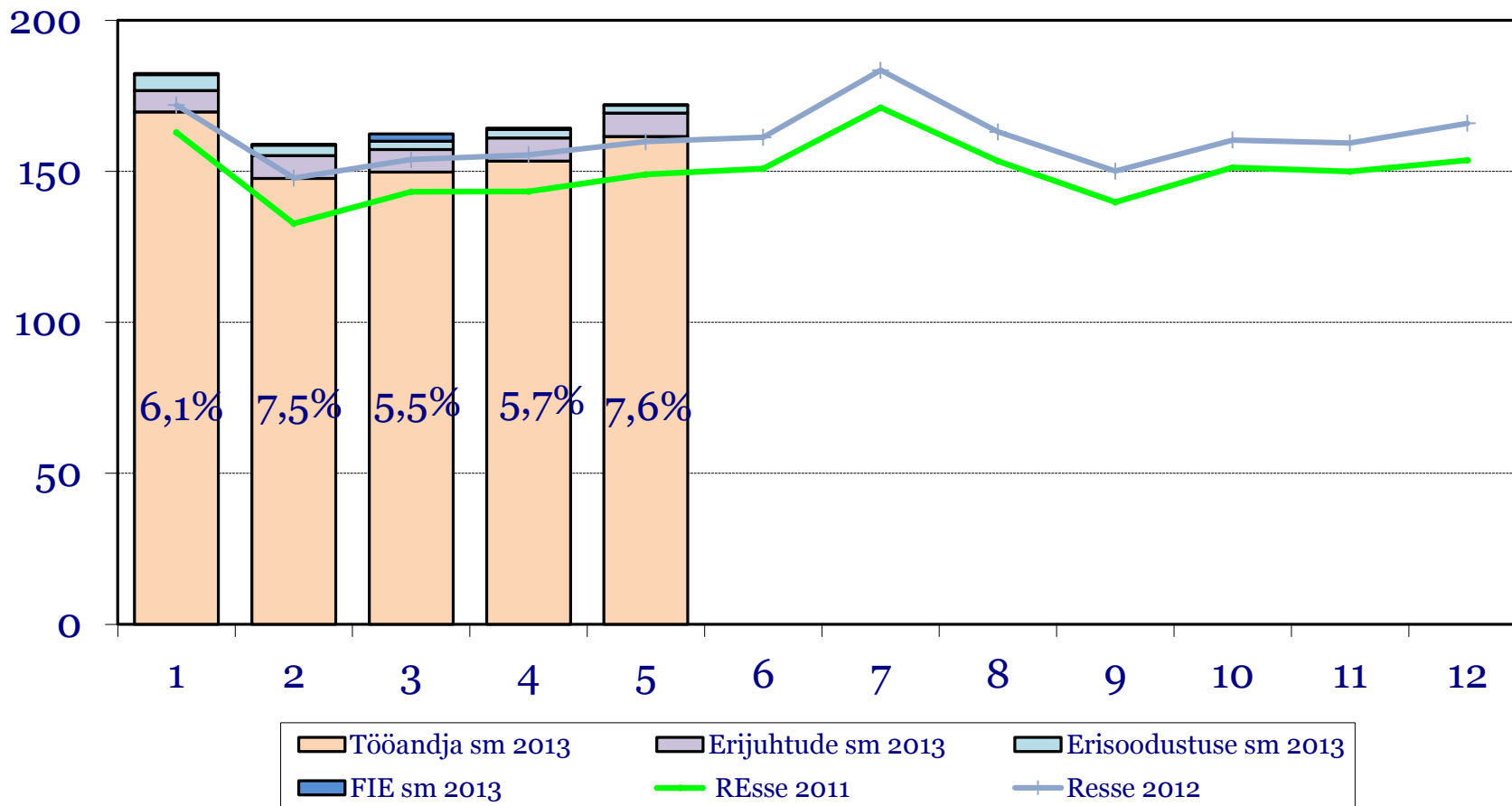
**Mais laekus riigieelarvesse 438,3
miljonit eurot makse, mida on 14,9%
rohkem kui eelmisel aastal.**

2013. aasta laekumine

Laekumised	EELARVE 2013 (tuh EUR)	mai 2013 (tuh EUR)	5 kuud 2013 (tuh EUR)	mai v.e.a	5 kuud v.e.a	EELARVE 2013 täitmine
MAKSUD	5 025 240	438 307	1 991 588	14,9%	9,9%	39,6%
Tulumaks	527 300	73 312	195 571	53,1%	58,7%	37,1%
Füüsilise isiku tulumaks	293 300	31 397	54 941	12,2%	40,5%	18,7%
Juriidilise isiku tulumaks	234 000	41 916	140 630	110,8%	67,2%	60,1%
Sotsiaalmaks	2 069 030	172 062	840 086	7,6%	6,5%	40,6%
Raskeveokimaks	3 900	68	1 974	-5,1%	6,0%	50,6%
Käibemaks	1 549 360	126 049	628 868	12,1%	9,5%	40,6%
Aktiisid kokku	821 150	62 609	303 464	10,7%	0,6%	37,0%
Alkoholiaktsiis	209 000	16 564	77 045	4,1%	5,3%	36,9%
Tubakaaktsiis	161 800	14 058	60 557	12,1%	2,2%	37,4%
Kütuseaktsiis	417 000	29 188	149 898	14,9%	-2,4%	35,9%
Pakendiaktsiis	350	11	110	267,0%	-19,1%	31,5%
Elektriaktsiis	33 000	2 787	15 853	2,7%	2,2%	48,0%
Muu aktsiis	0	0	0	-	-	-
Hasartmängumaks	21 500	1 796	9 079	4,6%	4,9%	42,2%
Tollimaks	33 000	2 410	12 544	-14,0%	-4,3%	38,0%
Edasiantavad maksud	1 029 480	86 701	434 084	8,7%	3,2%	42,2%
EMK muutus	0	3 283	-12 830	-68,3%	77,8%	0,0%
Maksud EMK muutuse ja edasiantavate maksudega	6 054 720	528 290	2 412 842	12,1%	8,4%	39,9%

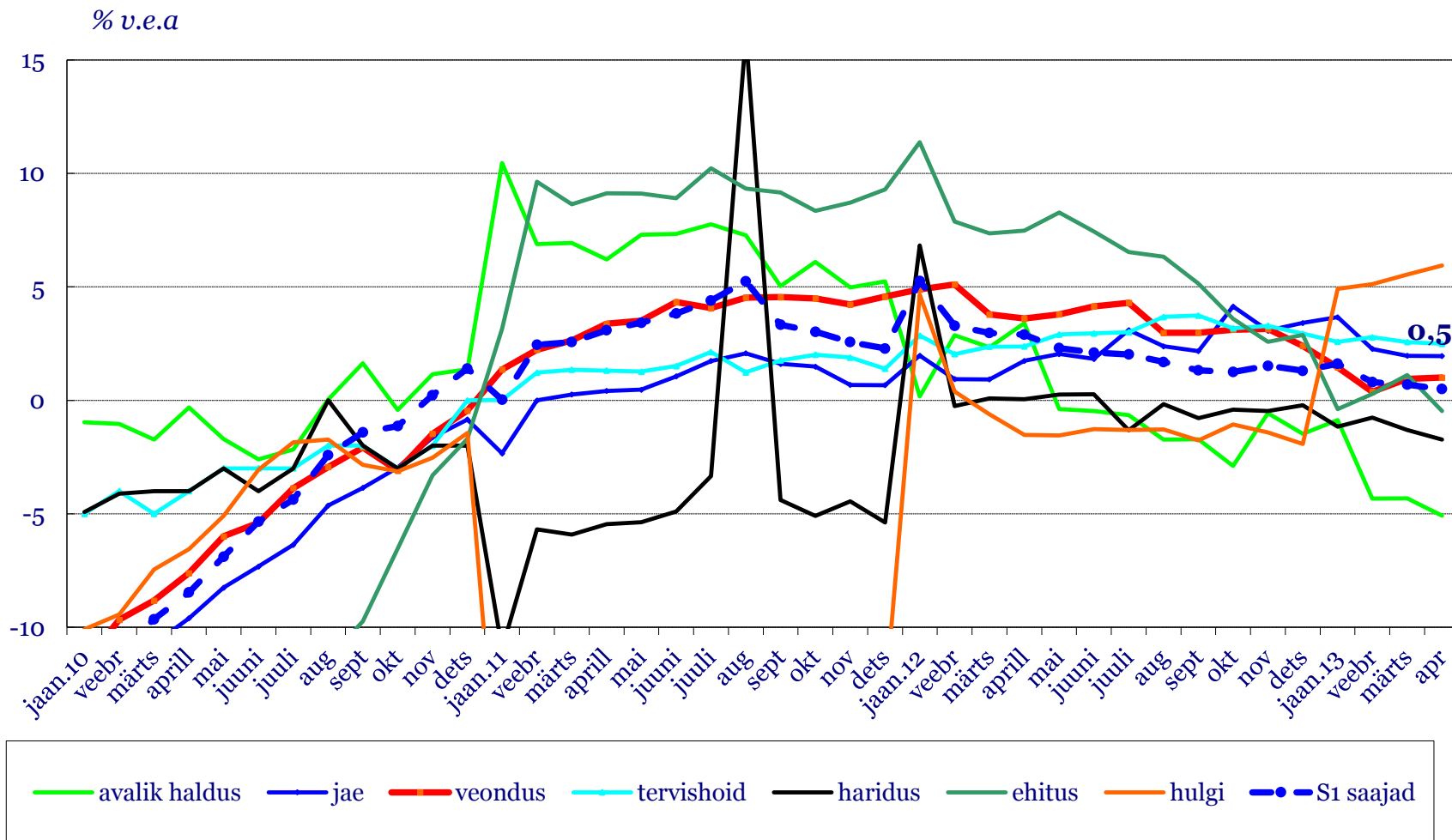
Sotsiaalmaksu laekumise kasv mais 7,6% v.e.a

mln EUR



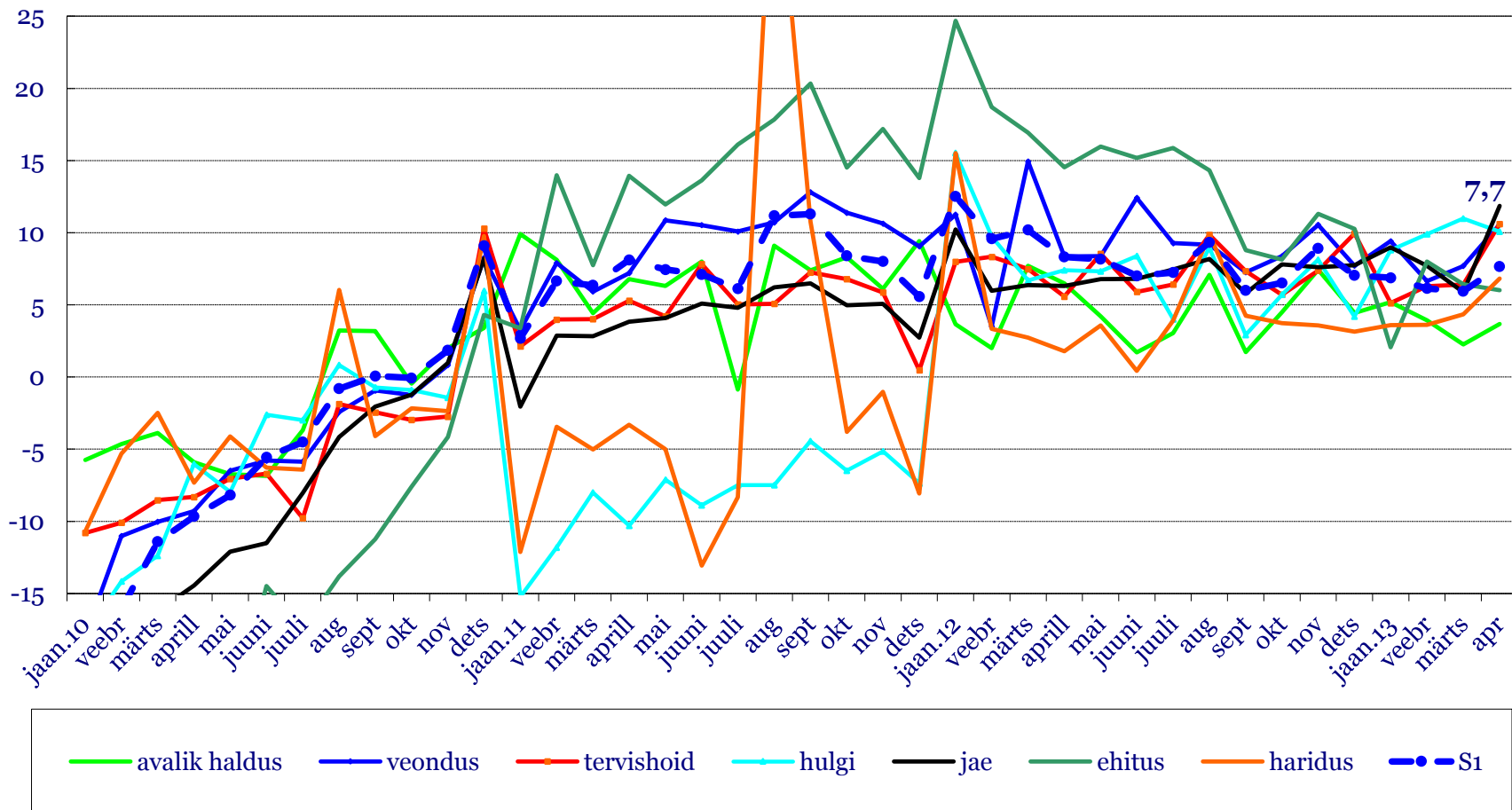
Väljamaksete saajate arvu kasv langes aprillis 0,5%le

Avalikus halduses langus juba 12 kuud järjest

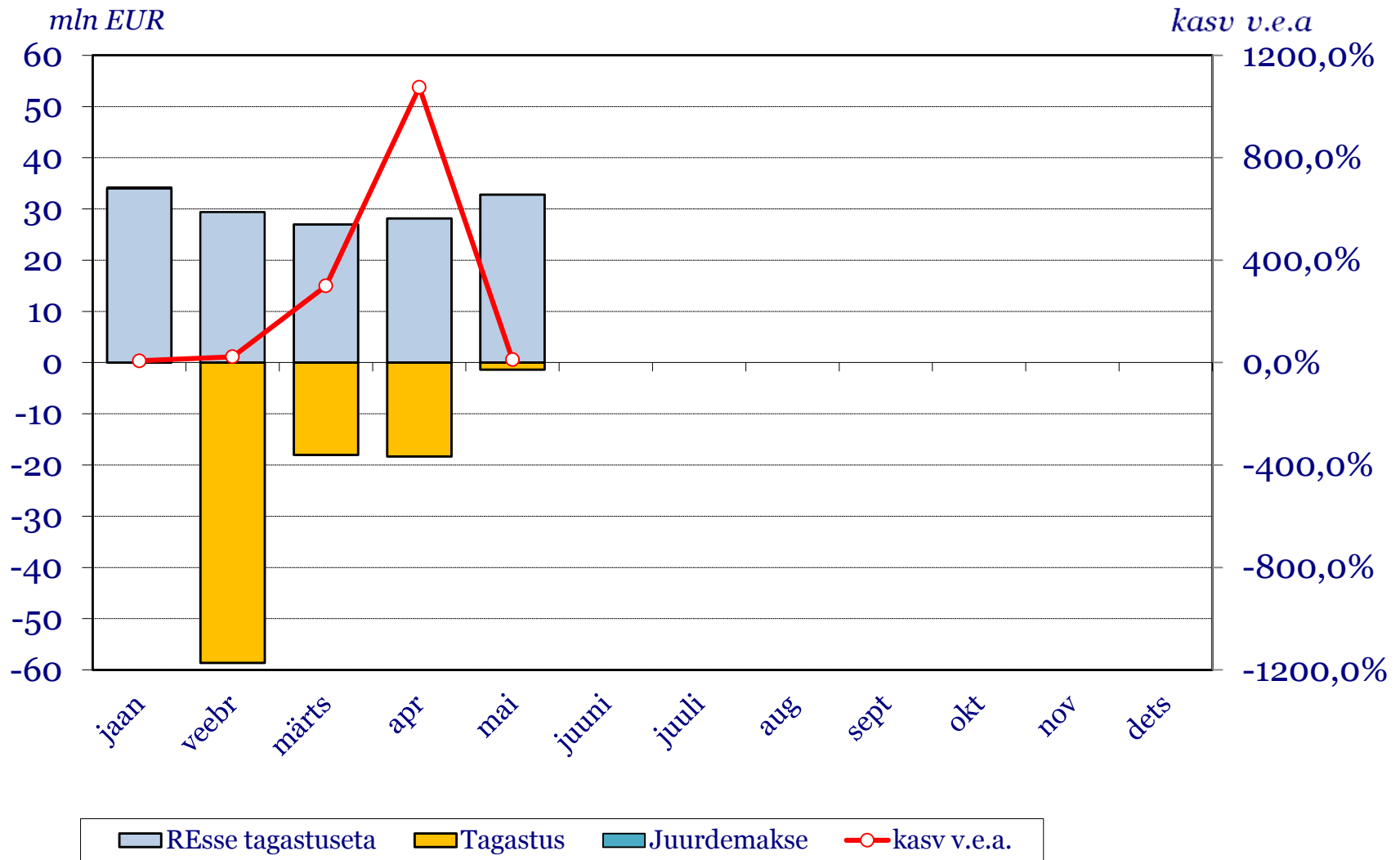


Palga väljamaksete kasv kiirenes aprillis 7,7%le

% v.e.a

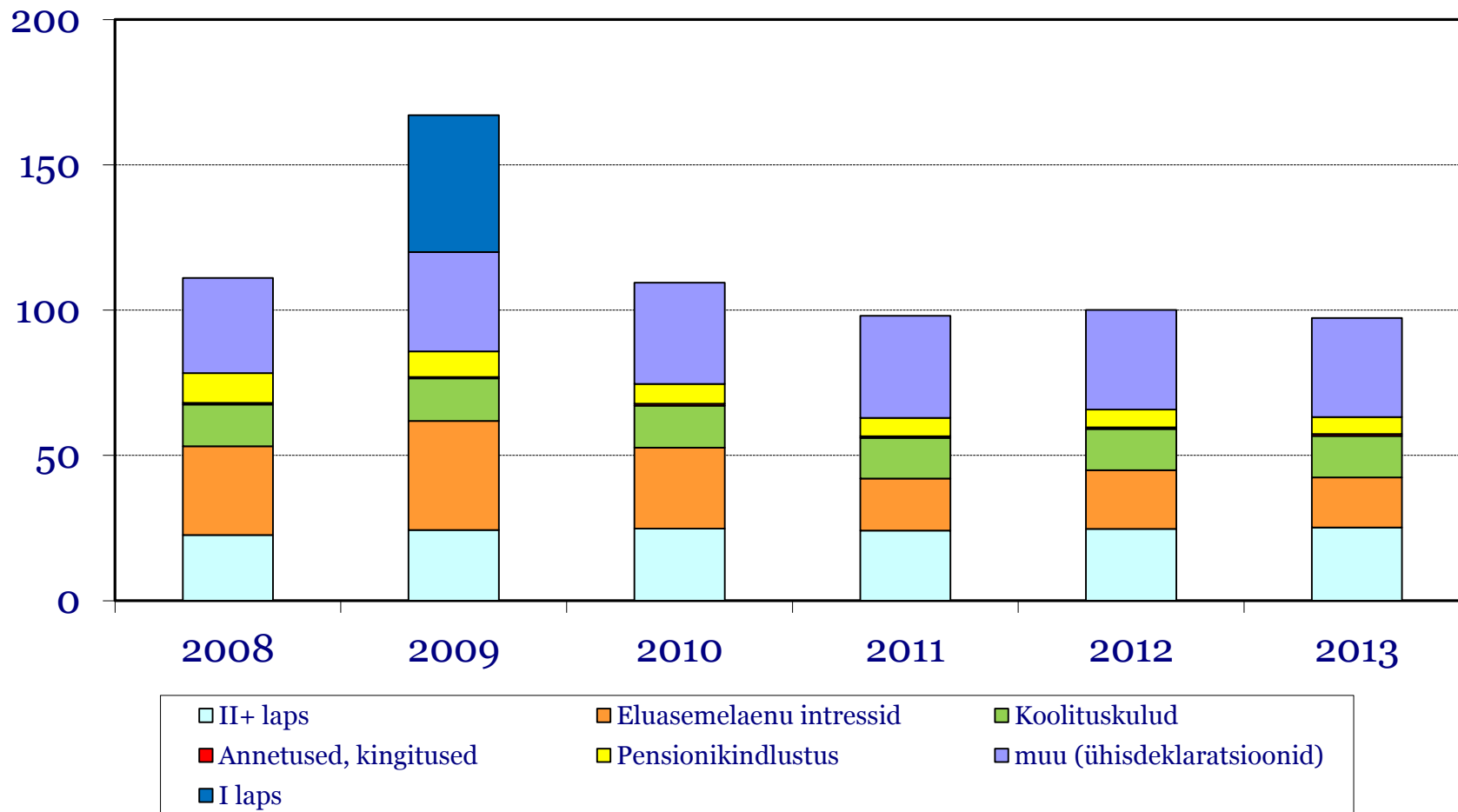


Füüsilise isiku tulumaksu tagastati viie kuuga 97,3 mln eurot, mis on ligikaudu 3 miljonit vähem kui aasta tagasi

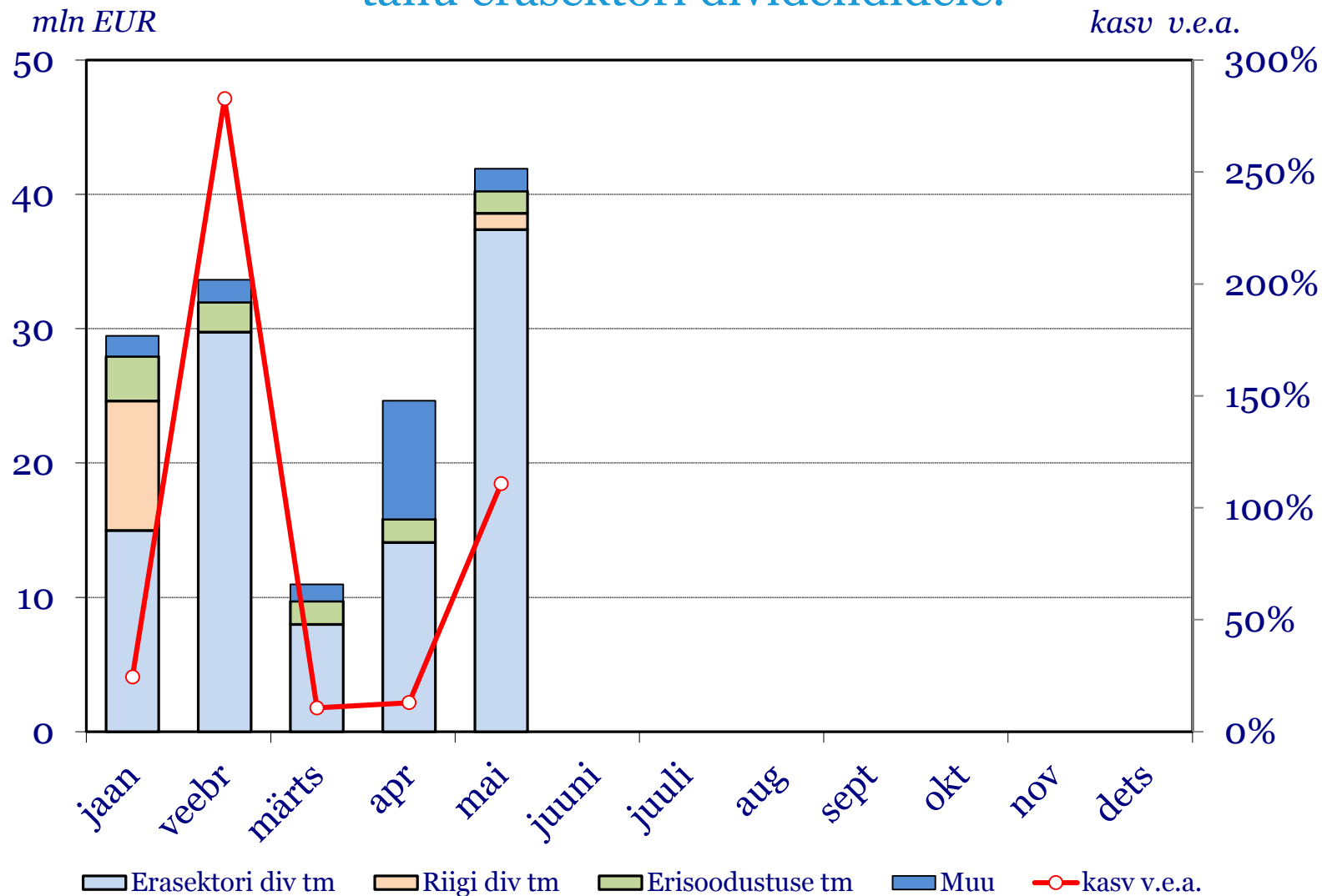


Tulumaksutagastused: vähenes eluasemelaenu intresside tulumaksutagastus seoses Euribori langusega

mln EUR

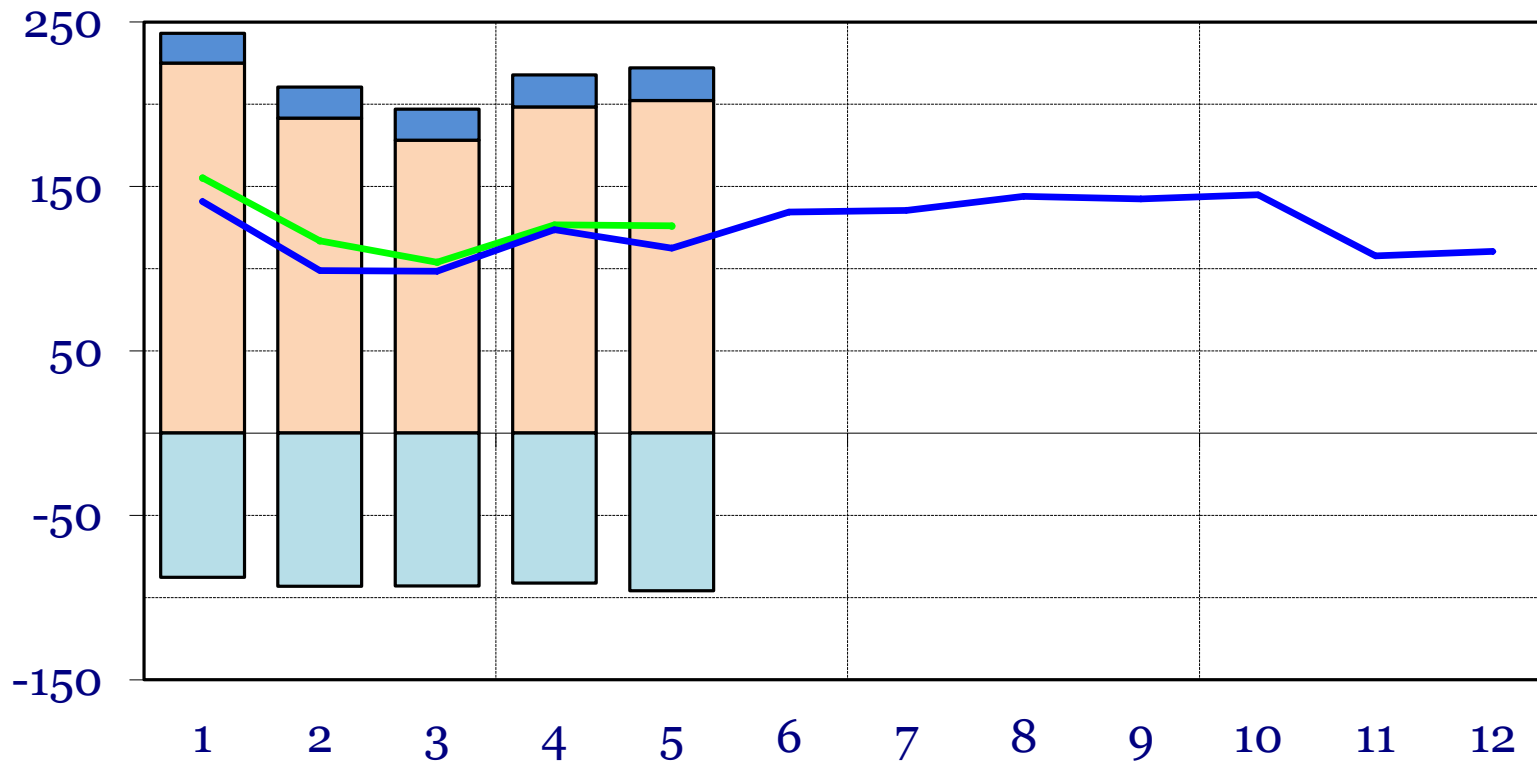


Juriidilise isiku tulumaksu laekus mais 110,8% enam kui eelmisel aastal. Laekumine oli oodatust kõrgem tänu erasektori dividendidele.



Käibemaksu laekumise kasv oli mais 12,1%

mln EUR



Ühendusesiseseelt

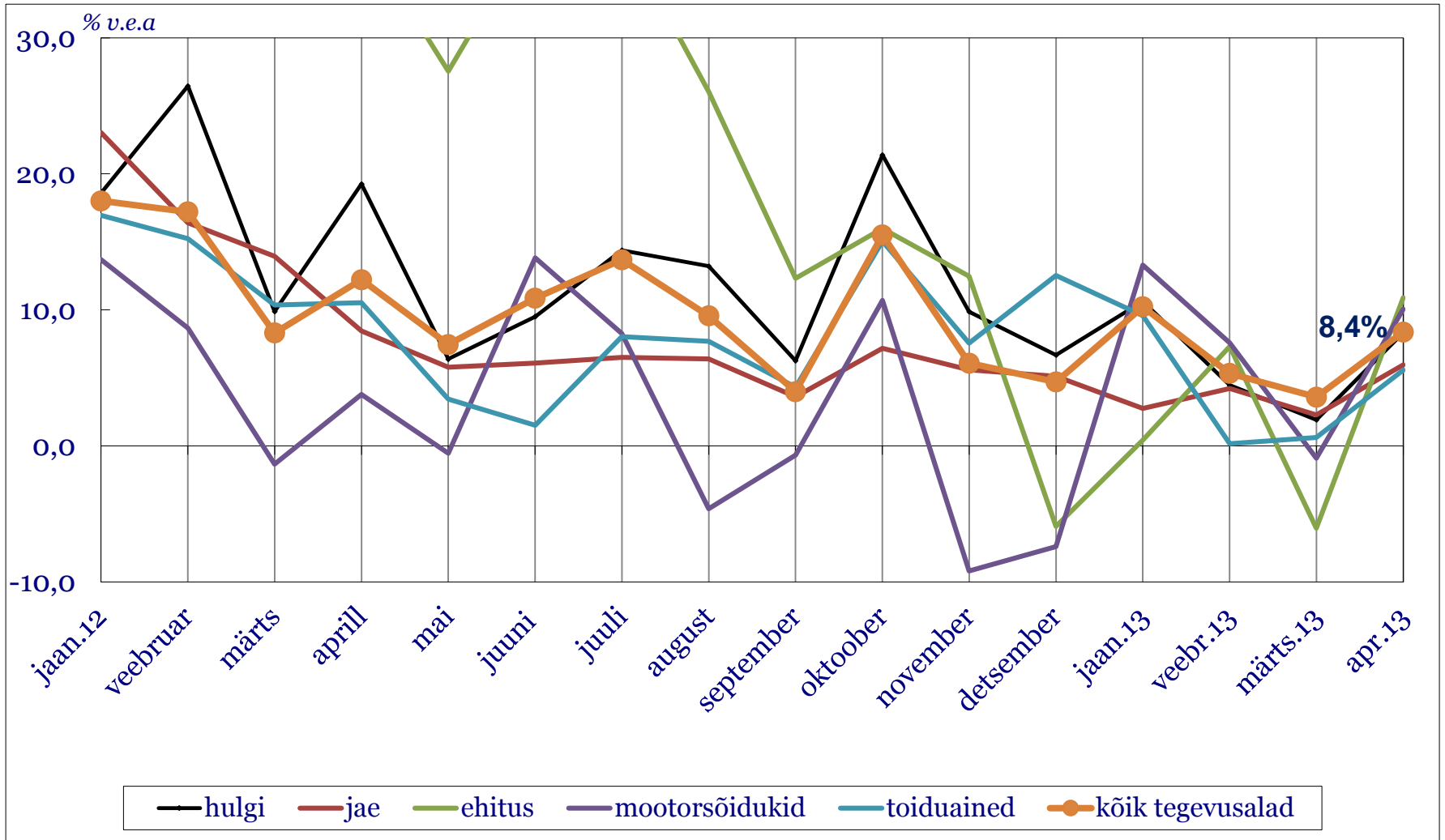
Impordilt

Tagastused

REsse 2013

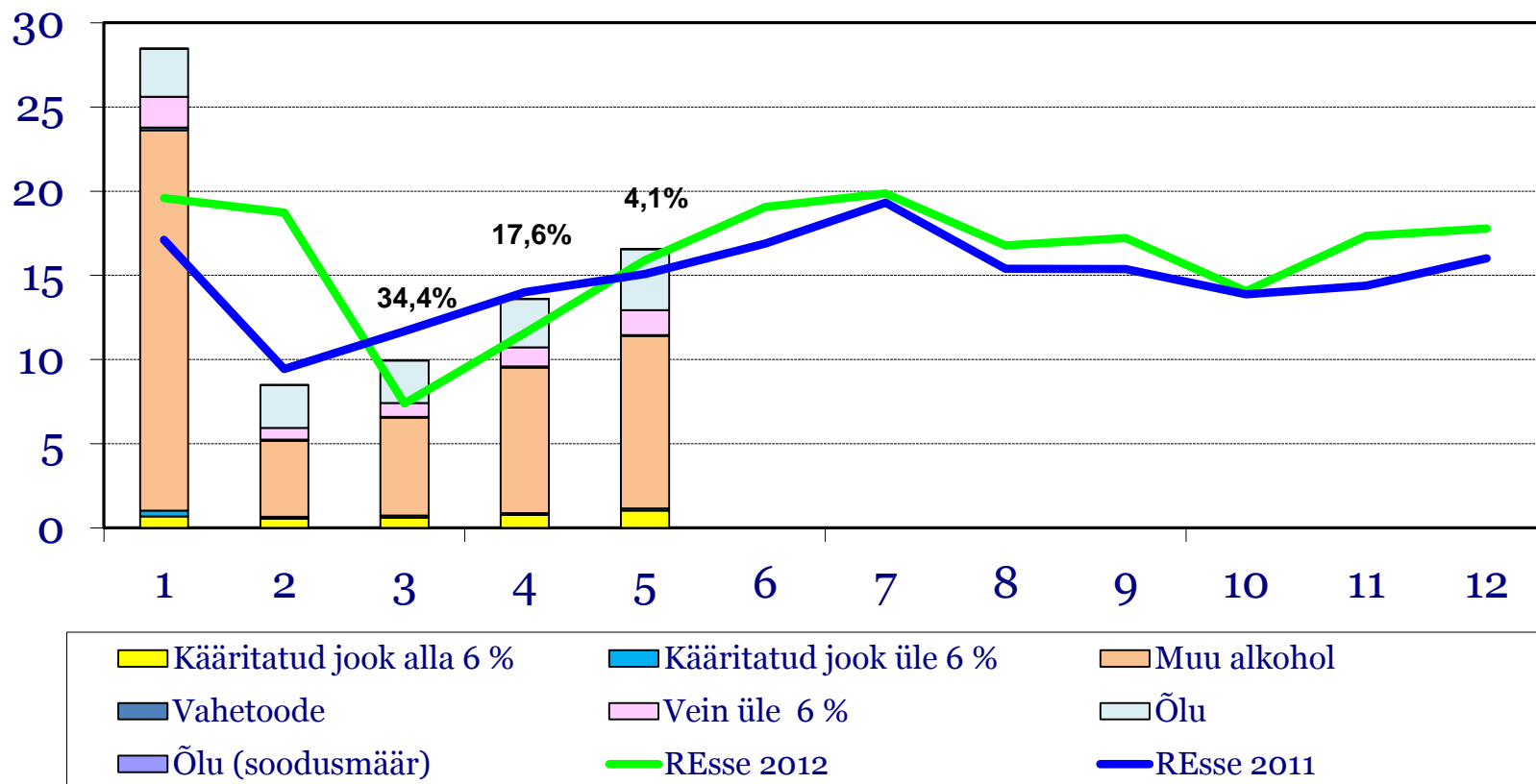
REsse 2012

Käivete kasvud taastusid aprillis



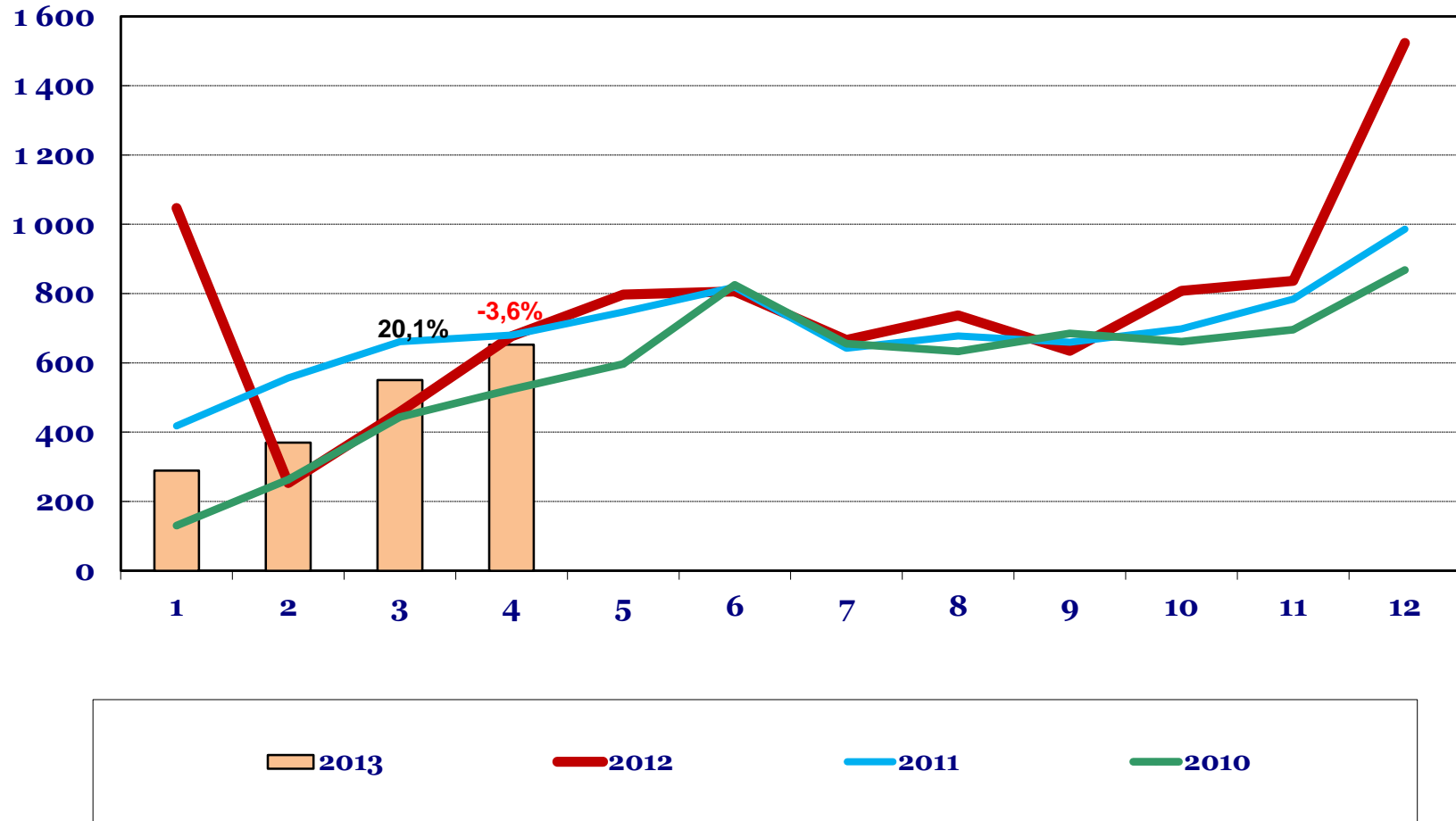
Alkoholiaktsiisi laekumine suurenes mais 4,1%, mis vastas eelarve ootusele

mln EUR



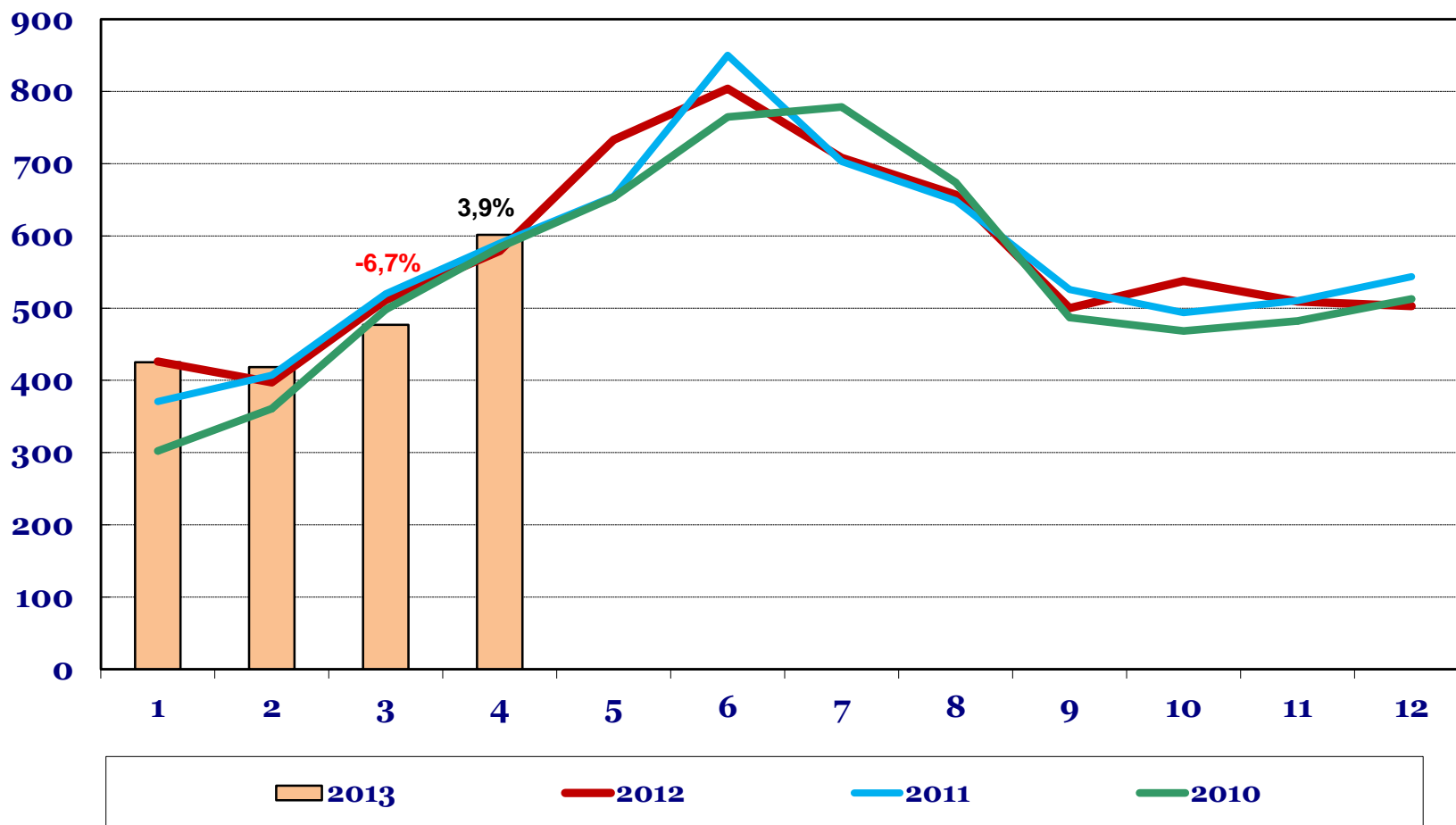
Kange alkoholi deklareerimise tase jääb eelmisele aastale alla

HL



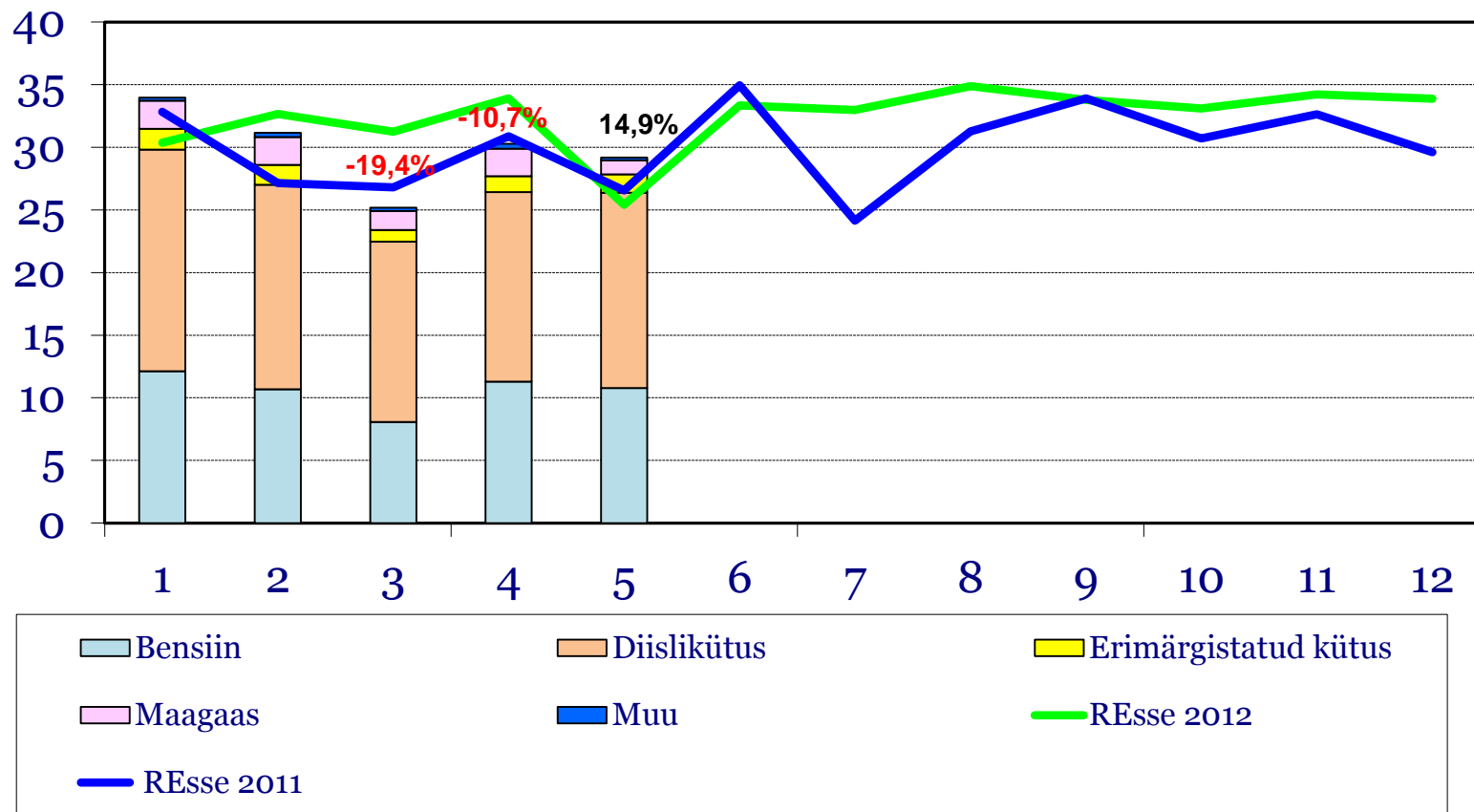
Eelmise aastaga võrreldes kasvasid aprillis õlle deklareeritud kogused

HL

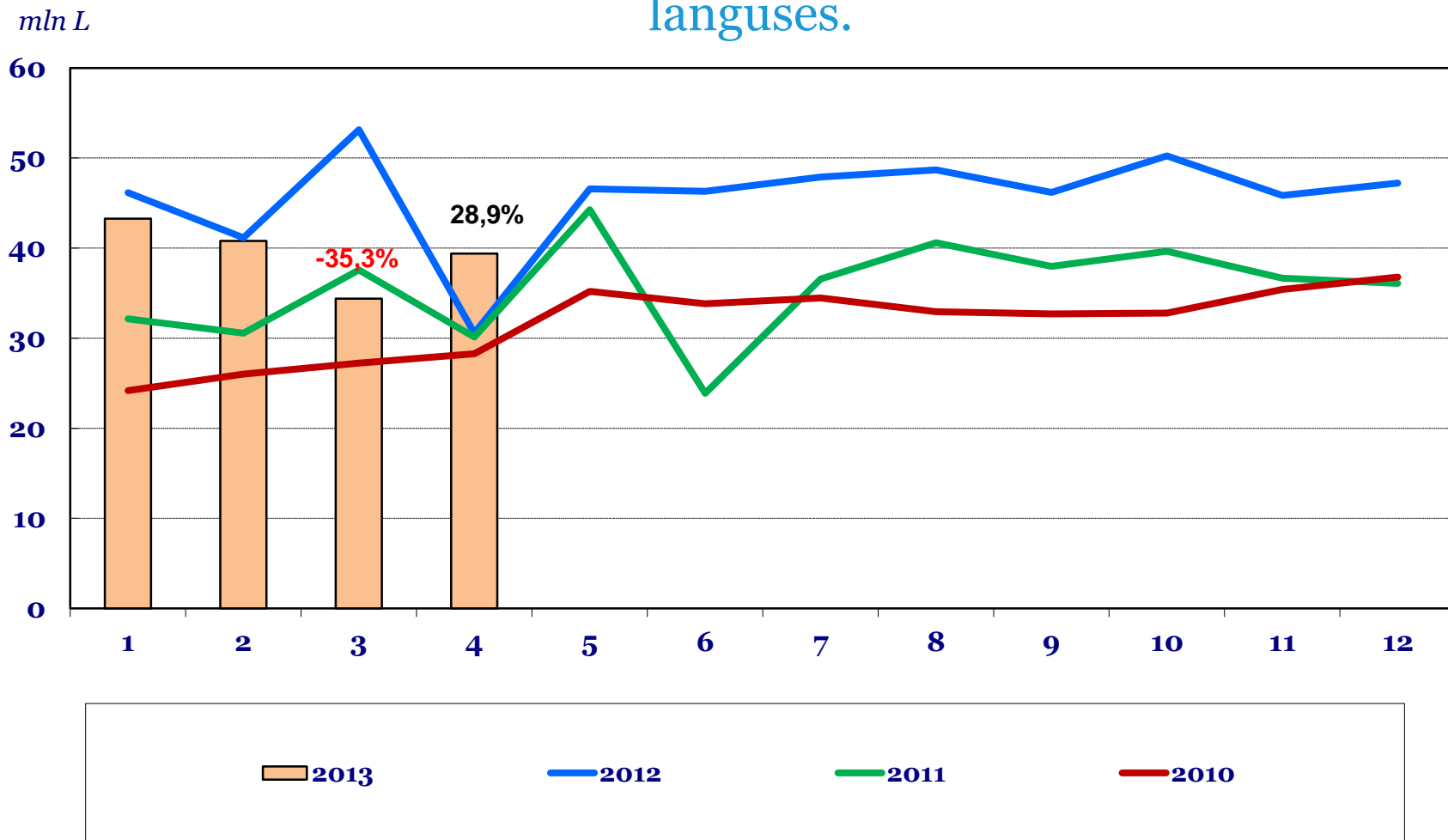


Kütuseaktsiisi laekumine kasvas mais 14,9% võrreldes eelmise aasta sama perioodiga, kuid jäi eelarve ootusele alla.

mln EUR

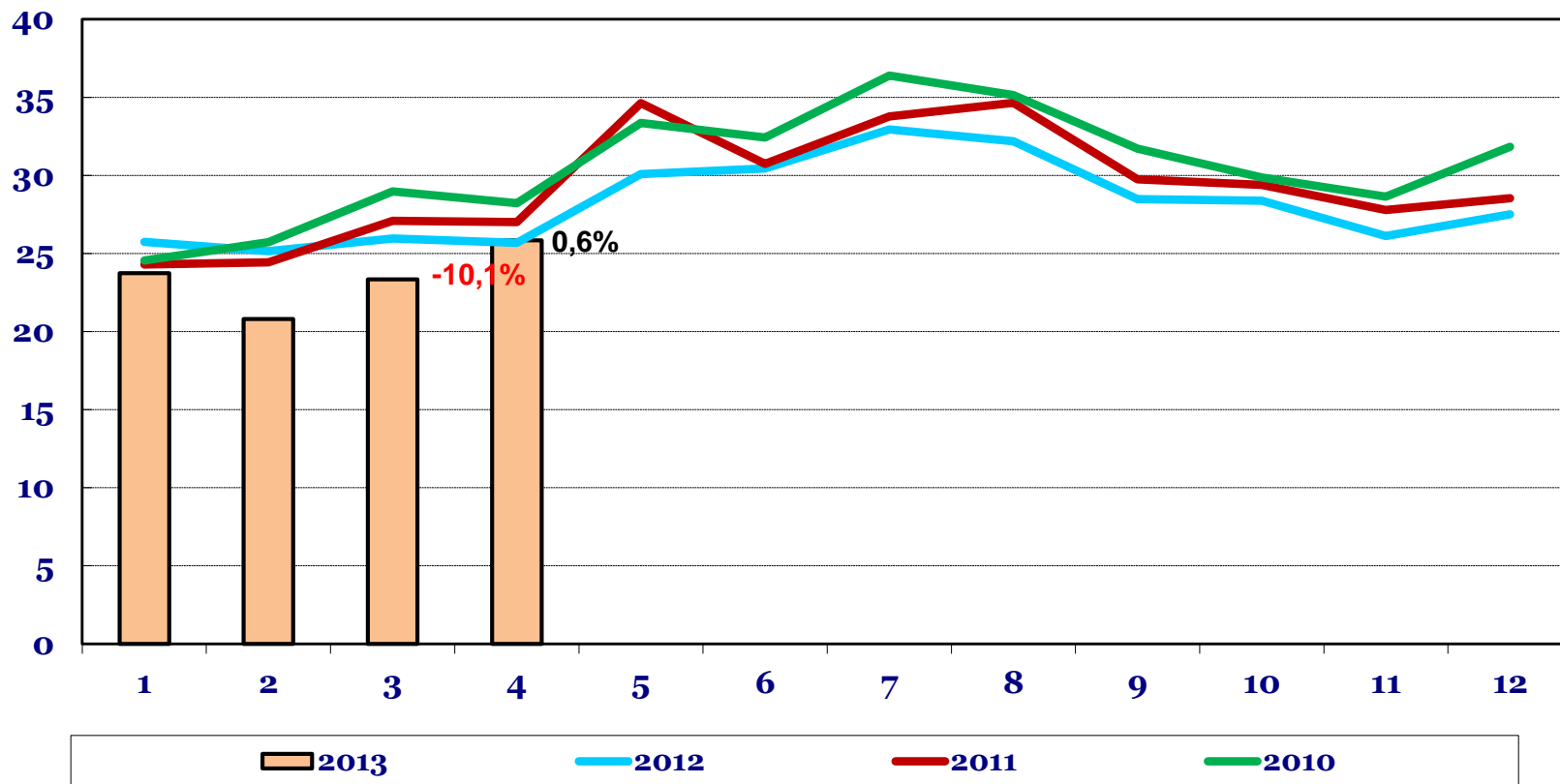


Aprilli diislikütuse deklareerimise suur kasv võrreldes eelmise aastaga tuleneb eelmise aasta ebatavaliselt madalast baasist. Tegelikult on aga diislikütuste deklareerimine jätkuvalt languses.

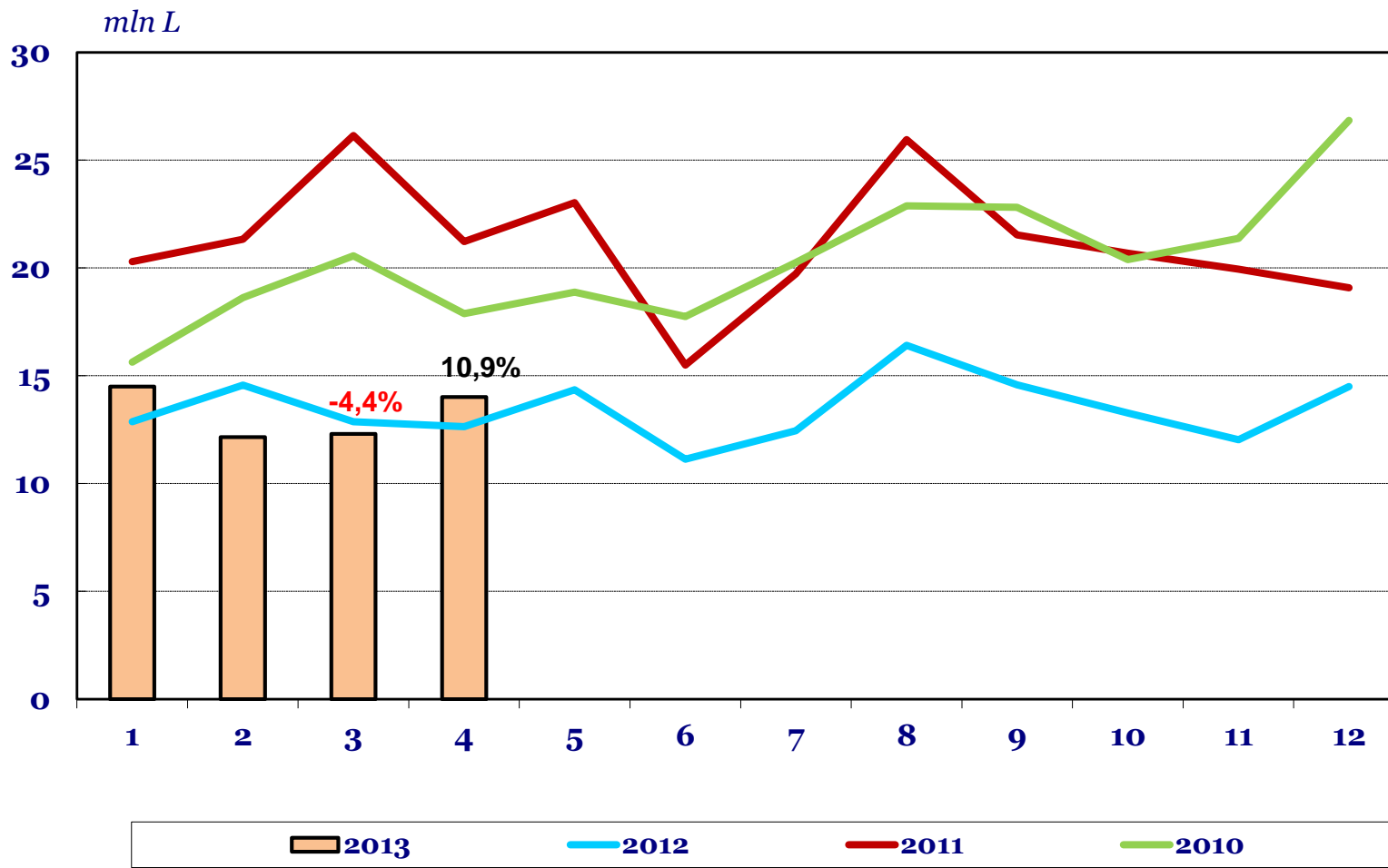


Üle mitme kuu ületas mais bensiini deklareerimine eelmise aasta taset.

mln L

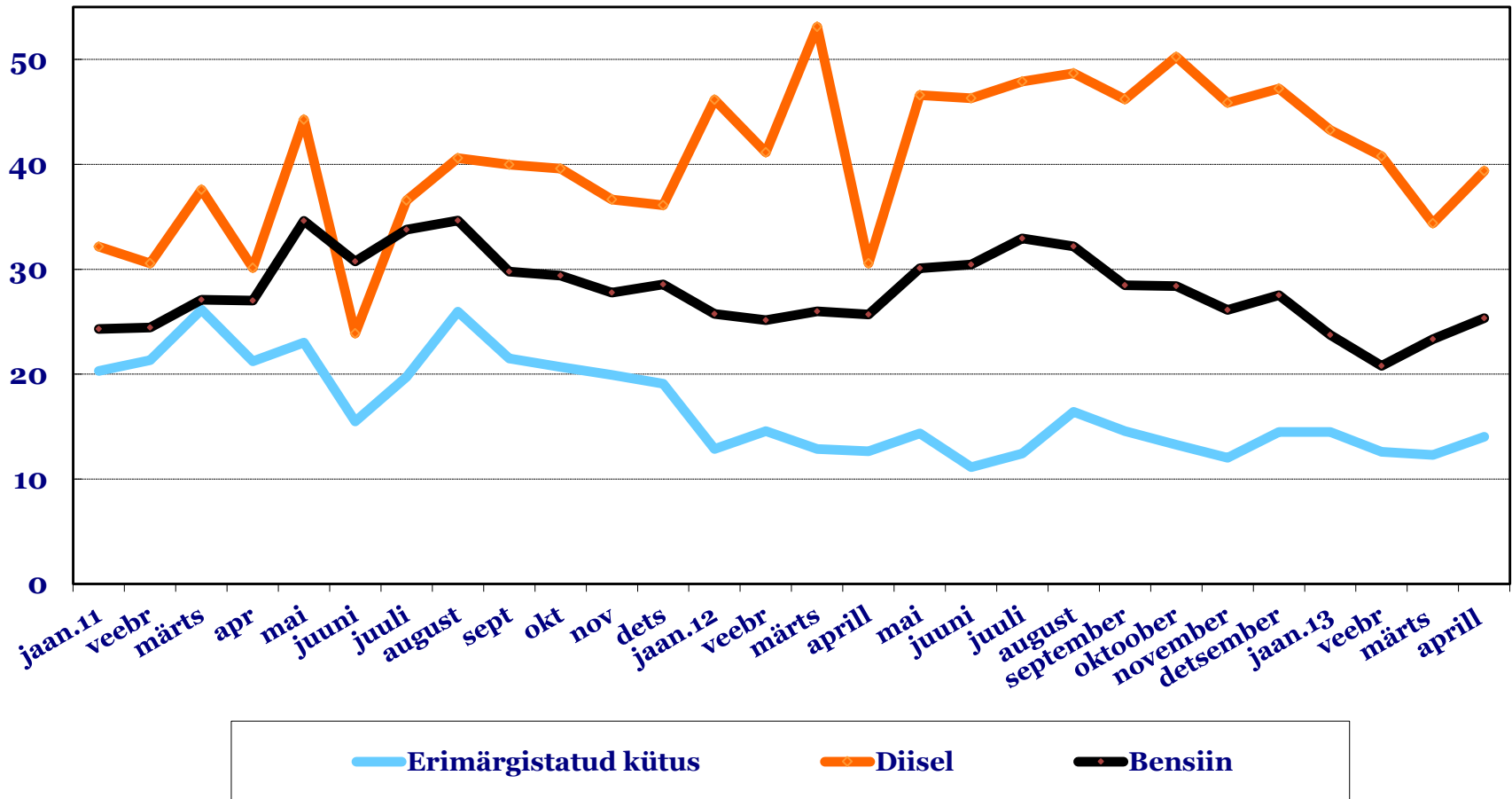


Aprillis kasvasid eriotstarbelise diislikütuse deklareeritud kogused



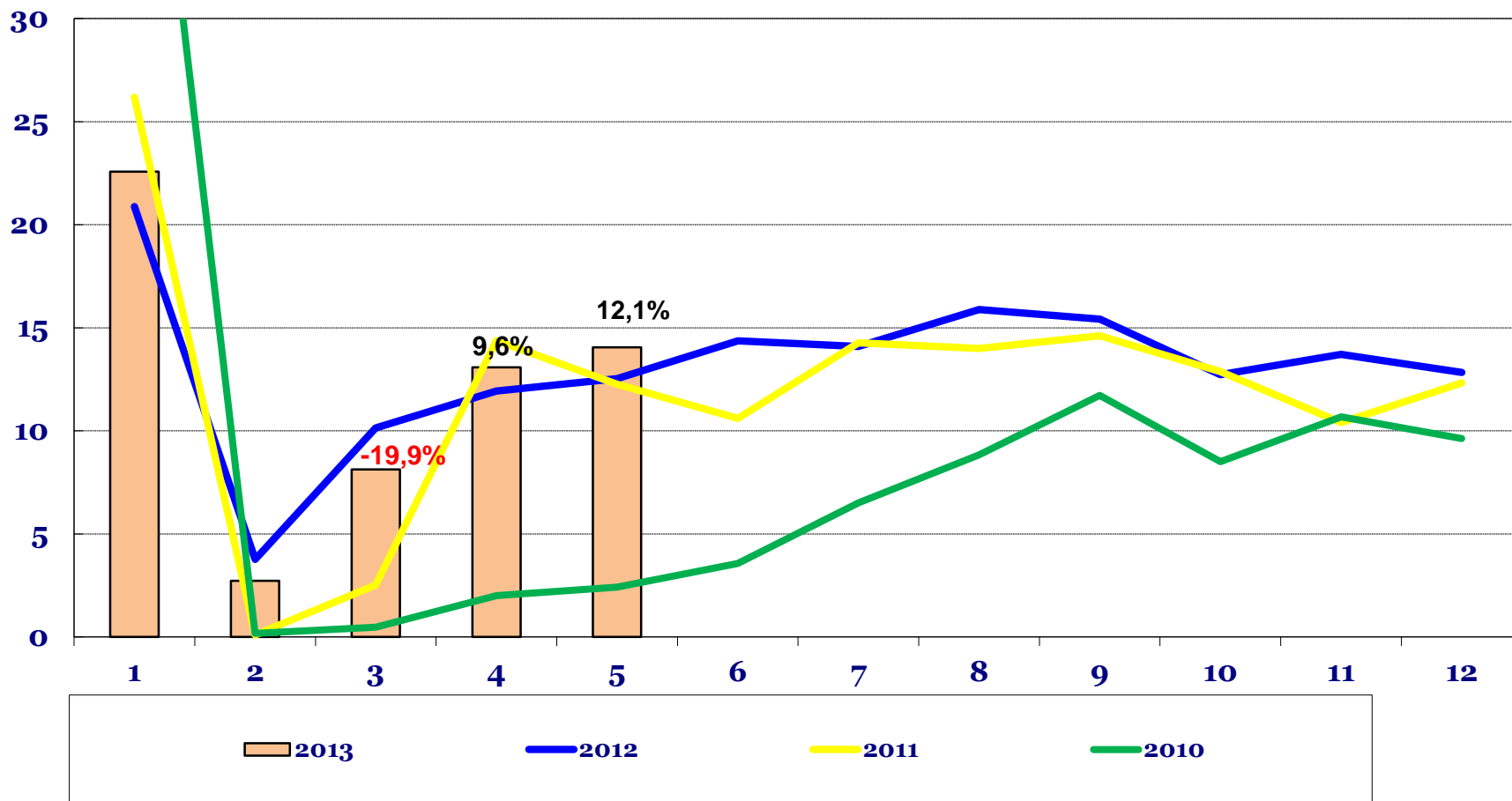
Kütuste kogused 2011 - 2013

mln L

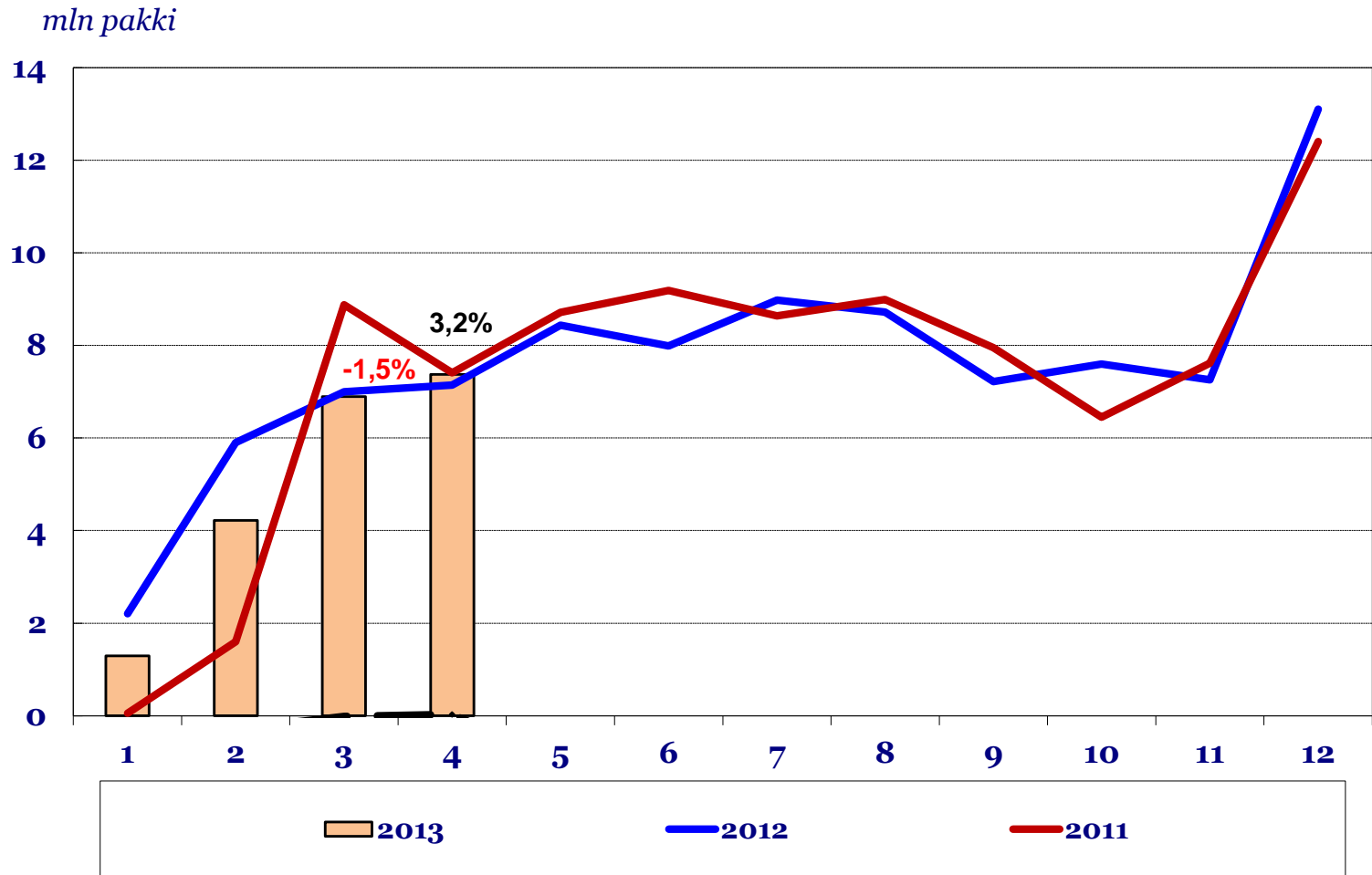


Tubakaaktsiisi laekumine vastab eelarve ootustele, laekumine suurenes mais eelmise aastaga võrreldes 12,1%

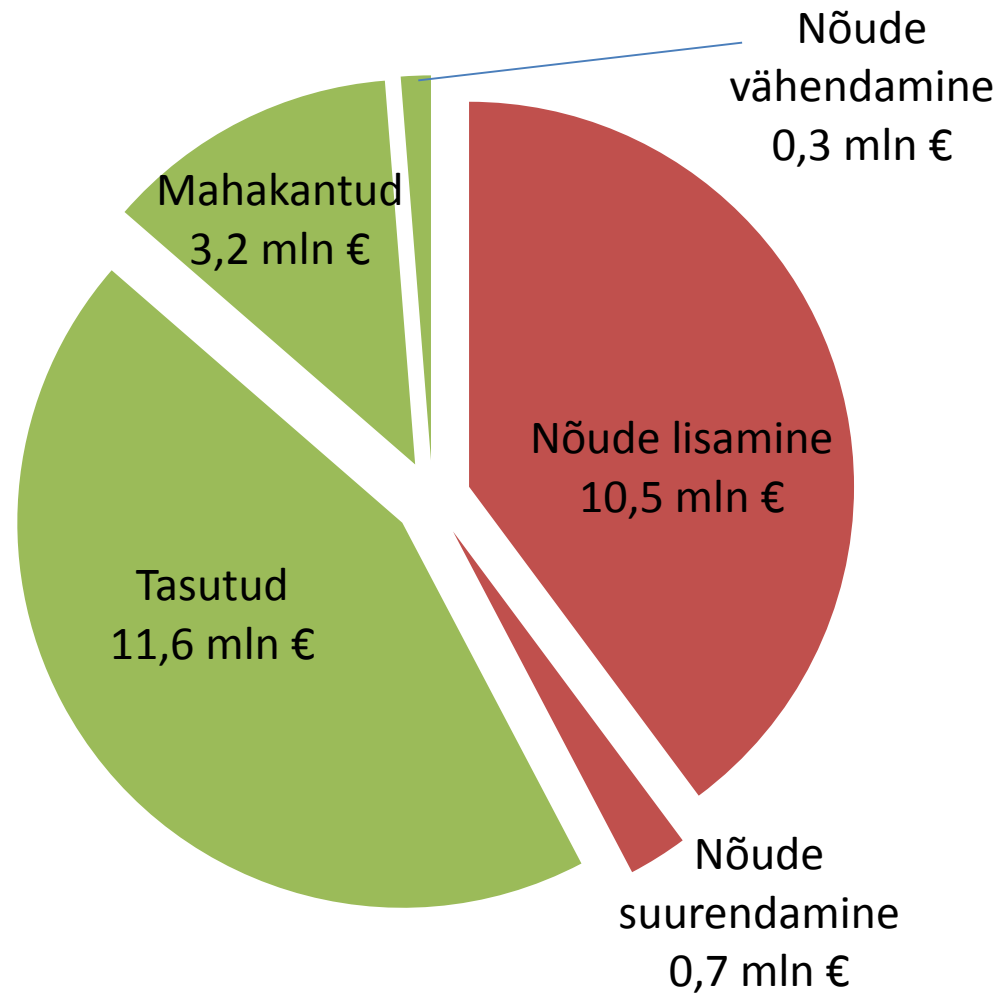
mln EUR



Sigaretide deklareerimine kasvas võrreldes eelmise aastaga.



Maksuvõla muutus mais



Täna tähelepanu eest!