



RAHANDUSMINISTEERIUM

Mais laekus riigieelarvesse
518,3 mln eurot makse, mida
on 3,8% rohkem kui eelmisel
aastal

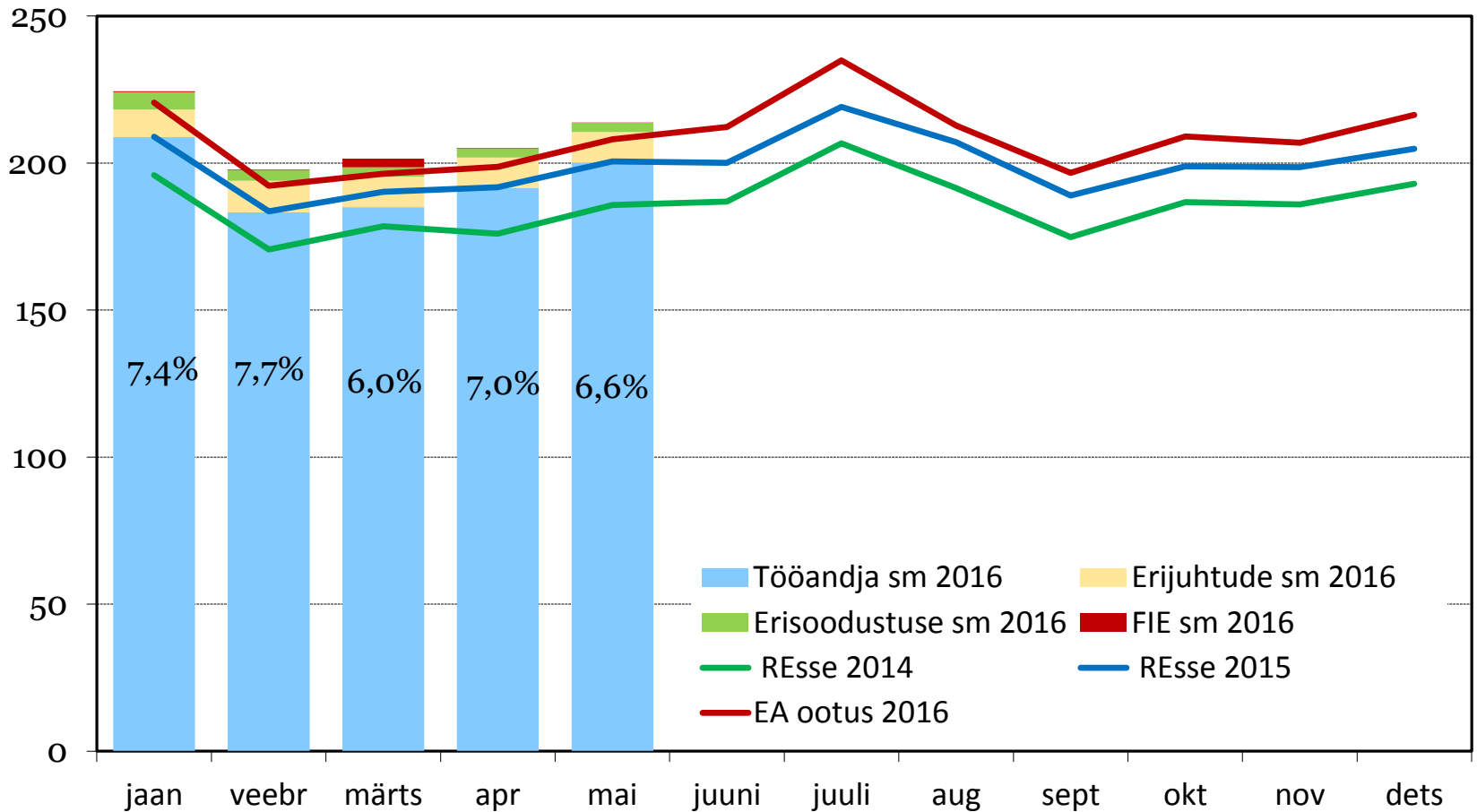
06.06.2016

2016. aasta laekumine

Laekumised	EELARVE 2016 (tuh EUR)	mai 2016 (tuh EUR)	5 kuud 2016 (tuh EUR)	mai v.e.a	5 kuud v.e.a	EELARVE 2016 täitmine
Keskvalitsuse maksud	7 499 425	518 260	2 526 951	3,8%	9,4%	40,4%
Tulumaks	718 425	71 510	278 635	6,6%	30,3%	38,8%
Füüsilise isiku tulumaks	329 000	34 702	81 146	4,5%	16,3%	24,7%
Juriidilise isiku tulumaks	389 425	36 808	197 489	8,6%	37,1%	50,7%
Sotsiaalmaks	2 505 000	213 815	1 042 703	6,6%	6,9%	41,6%
Raskeveokimaks	4 600	88	2 507	11,4%	1,5%	54,5%
Käibemaks	2 012 700	163 492	776 185	3,2%	3,3%	38,6%
Aktsiisid kokku	958 600	64 623	402 125	-5,3%	17,1%	41,9%
Alkoholiaktsiis	248 000	13 480	113 400	-10,1%	27,3%	45,7%
Tubakaaktsiis	186 000	14 380	71 189	-3,7%	2,4%	38,3%
Kütuseaktsiis	489 500	33 944	201 377	-4,1%	19,5%	41,1%
Pakendiaktsiis	800	8	77	-84,5%	-77,6%	9,6%
Elektriaktsiis	34 300	2 810	16 082	-1,5%	2,0%	46,9%
Muu aktsiis	0	0	0	-	-	-
Hasartmängumaks	25 300	2 100	11 009	-4,0%	31,7%	43,5%
Tollimaks	34 800	2 632	13 786	-2,4%	-7,5%	39,6%
EMK muutus	0	-13 867	-3 824	0,0%	0,0%	-
Maksud EMK muutuse ja edasiantavate maksudega	7 499 425	607 018	3 043 208	2,2%	9,7%	40,6%
KOV FITM	878 000	75 718	368 153	6,4%	5,4%	0

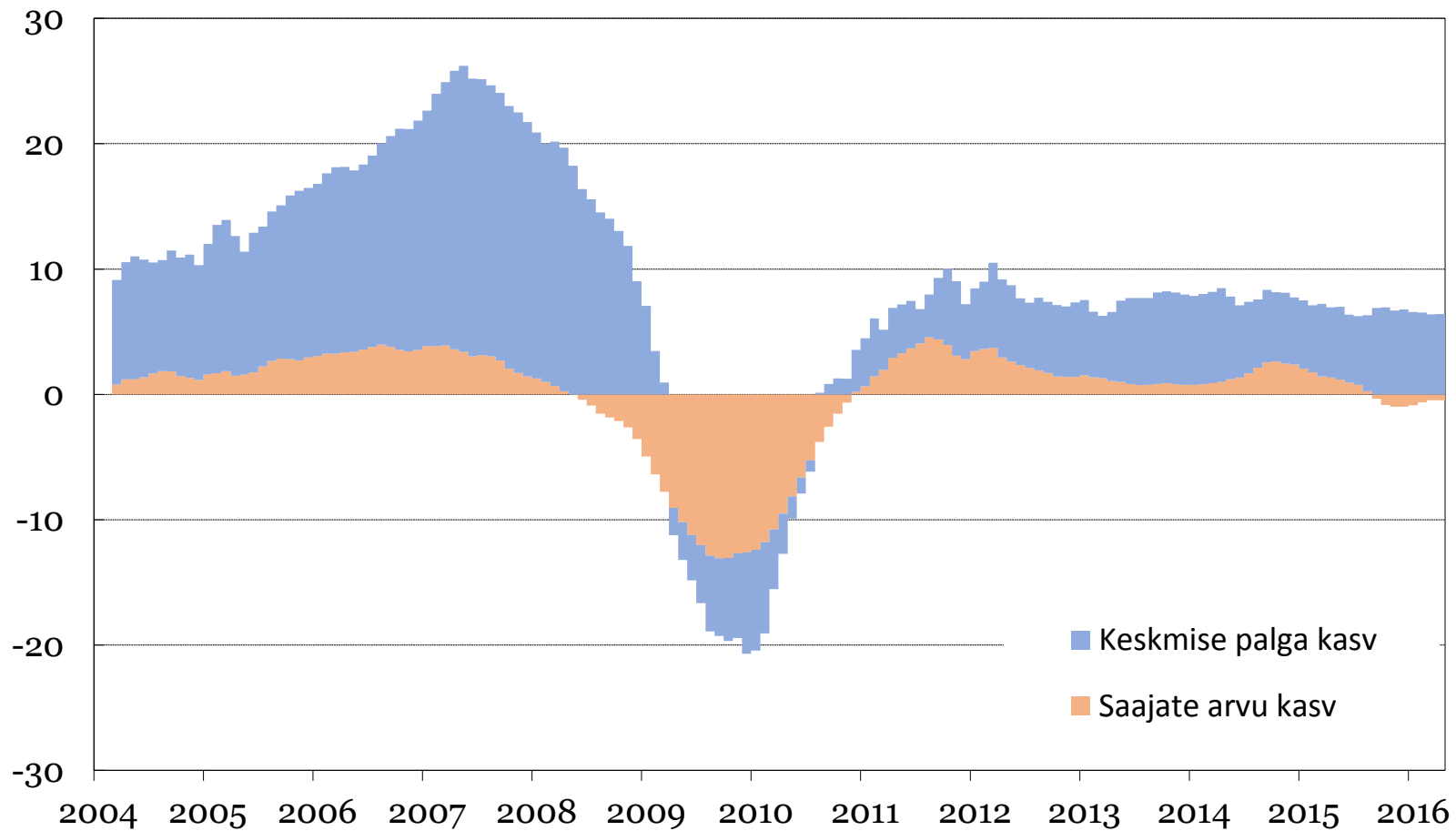
Sotsiaalmaksu laekumise kasv aeglustus

mln EUR



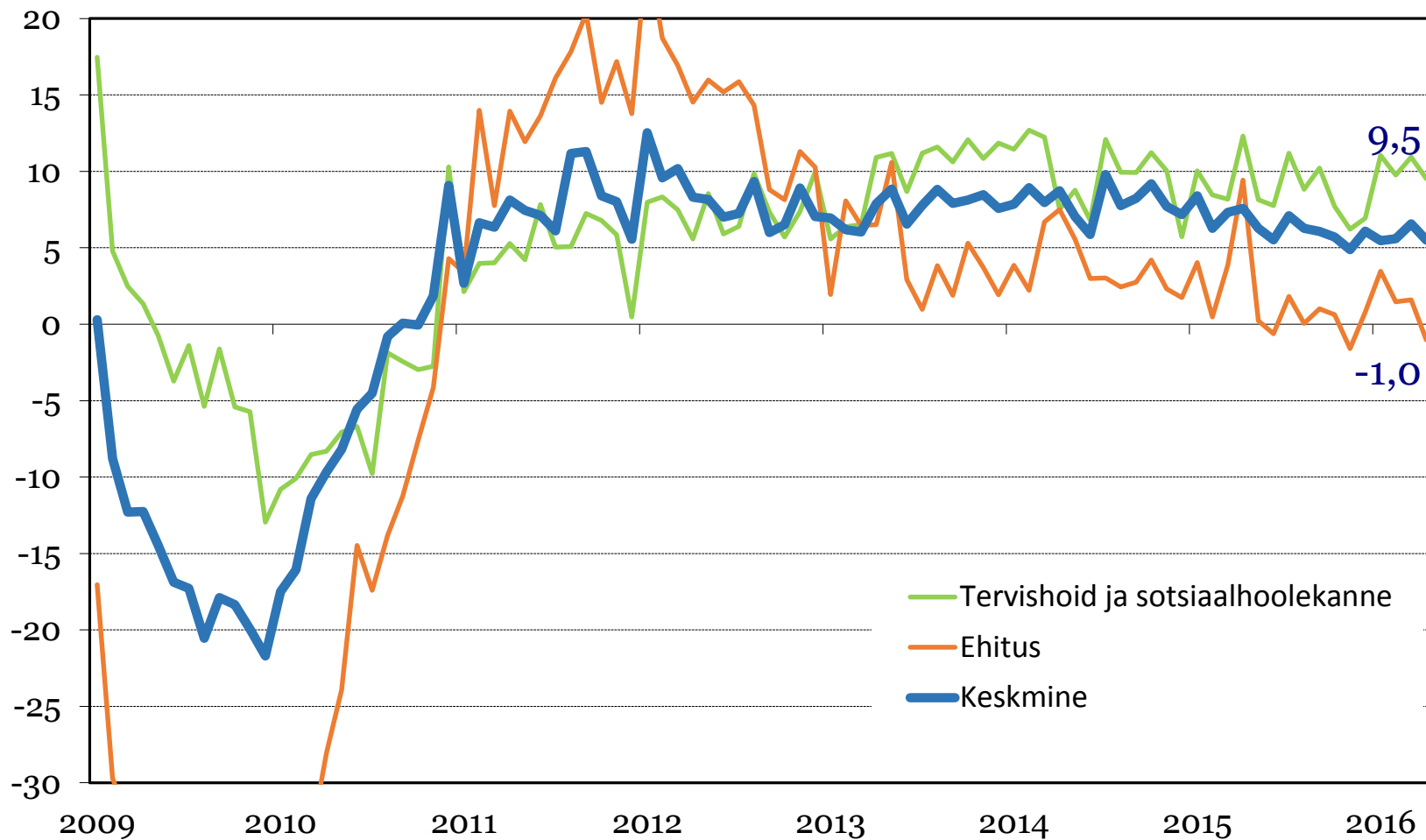
Saajate arvu langus jätkub

% v.e.a, 3kk



Suurematest kiireim palgafondi kasv oli tervishoius ja sotsiaalhoolekandes

% v.e.a



Palgafondi kasv aeglustus

TEGEVUSALA	KESKMIINE PALK			TÖÖKOHTADE ARV			PALGAFOND		
	veebr	märts	apr	veebr	märts	apr	veebr	märts	apr
Töötlev tööstus	4,7%	8,3%	5,1%	-1,2%	-0,8%	-0,9%	3,4%	7,4%	4,1%
Avalik haldus ja riigikaitse; kohustuslik sotsiaalkindlustus	6,4%	10,1%	6,1%	-0,3%	-6,4%	-0,4%	6,2%	3,0%	5,6%
Jaekaubandus, v.a mootorsõidukid ja mootorrattad	7,4%	9,2%	6,4%	0,2%	0,3%	0,8%	7,7%	9,5%	7,3%
Tervishoid ja sotsiaalhoolekanne	7,1%	9,0%	9,2%	2,5%	1,8%	0,3%	9,8%	10,9%	9,5%
Veondus ja laondus	3,9%	2,7%	8,5%	-1,7%	-2,1%	-2,1%	2,1%	0,5%	6,2%
Ehitus	4,0%	3,8%	2,5%	-2,4%	-2,2%	-3,5%	1,5%	1,6%	-1,0%
Haridus	8,2%	6,9%	6,1%	-1,4%	-1,3%	-1,6%	6,7%	5,5%	4,4%
Haldus- ja abitegevused	5,6%	8,6%	7,3%	-1,4%	-1,1%	0,2%	4,1%	7,5%	7,5%
Hulgikaubandus, v.a mootorsõidukid ja mootorrattad	5,1%	4,6%	4,5%	2,4%	2,3%	1,7%	7,6%	7,0%	6,2%
Majutus ja toitlustus	8,2%	10,7%	9,3%	0,3%	0,0%	-0,7%	8,5%	10,7%	8,6%
Kutse-, teadus- ja tehnikaalane tegevus	6,4%	10,1%	6,3%	1,7%	0,2%	-0,9%	8,3%	10,3%	5,4%
Kunst, meelelahutus ja vaba aeg	10,5%	10,1%	8,1%	-1,6%	-2,0%	-3,2%	8,7%	7,9%	4,7%
Info ja side	5,1%	7,9%	6,8%	2,6%	2,0%	1,8%	7,9%	10,1%	8,7%
Kinnisvaraalane tegevus	9,7%	8,8%	9,3%	0,5%	-1,0%	-2,2%	10,2%	7,7%	6,9%
Põllumajandus, metsamajandus ja kalapüük	5,9%	7,3%	10,3%	-4,9%	-4,5%	-5,8%	0,6%	2,6%	3,9%
Mootorsõidukite ja mootorrataste hulgi- ja jaemüük ning remont	6,9%	10,8%	8,5%	-2,4%	-2,5%	-1,2%	4,4%	8,1%	7,2%
Finants- ja kindlustustegevus	7,1%	4,5%	7,8%	3,5%	5,0%	5,1%	10,8%	9,7%	13,4%
Energeetika	3,4%	12,3%	3,8%	-3,2%	-3,2%	-2,5%	0,1%	8,8%	1,3%
Mäetööstus	3,4%	7,0%	-4,6%	-8,6%	-9,7%	-11,1%	-5,5%	-3,4%	-15,1%
KOKKU kasv v.e.a	6,0%	7,9%	6,4%	-0,4%	-1,3%	-0,8%	5,6%	6,6%	5,5%

Palgafondi kolme kuu keskmine kasv:

Kiire kasv

Aeglane kasv

Langus

Üle 10%

Üle keskmise

Negatiivne

Üle 5%

Üle keskmise

Negatiivne

Alla -5%

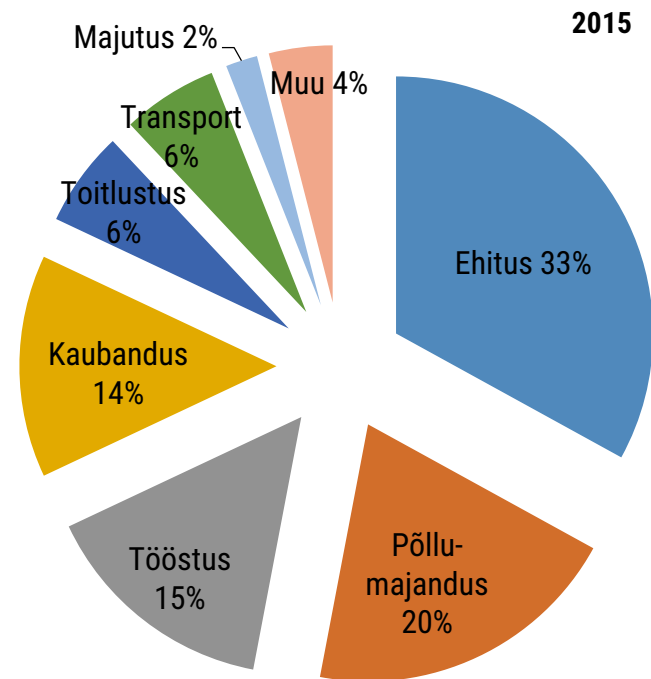
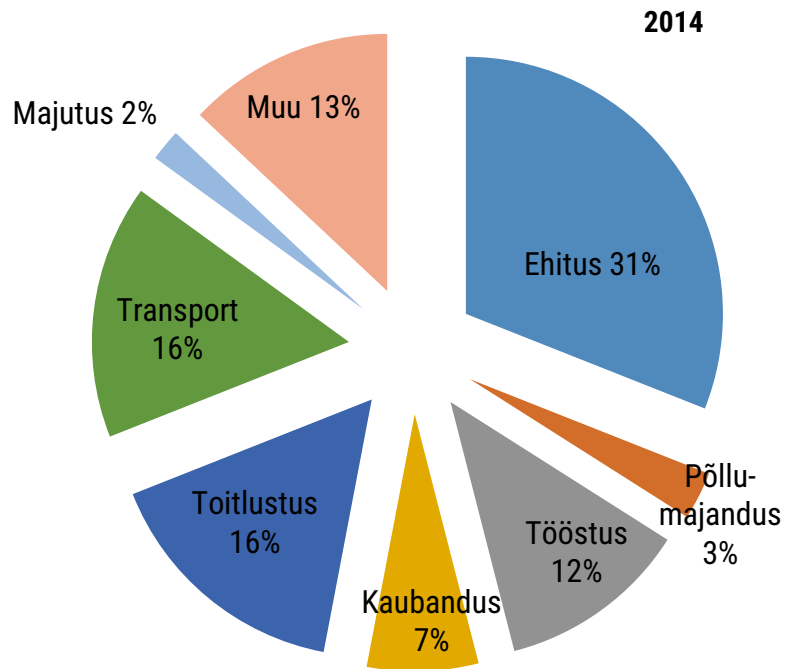
Üle 15%

Üle keskmise

Negatiivne

Palgafondi kasvu mõjutavad ümbrikupalgad

% ümbrikupalga saajatest



Allikas: Konjunkturiinstituut

Töökohtade arv kasvas märtsis ja aprillis kuust kuusse

TEGEVUSALA	TÖÖKOHTADE ARV			MUUTUS VS EELMINE KUU		
	veebr	märts	apr	veebr	märts	apr
Töötlev tööstus	98 912	99 378	99 751	767	466	373
Avalik haldus ja riigikaitse; kohustuslik sotsiaalkindlustus	64 852	65 063	65 214	897	211	151
Jaekaubandus, v.a mootorsõidukid ja mootorrattad	45 552	45 661	46 161	296	109	500
Tervishoid ja sotsiaaltoetused	36 515	36 455	36 182	229	-60	-273
Veondus ja laondus	35 594	35 538	35 636	69	-56	98
Ehitus	32 535	32 662	32 828	-527	127	166
Haridus	31 383	31 435	31 415	777	52	-20
Haldus- ja abitegevused	29 520	29 423	29 783	369	-97	360
Hulgikaubandus, v.a mootorsõidukid ja mootorrattad	23 895	23 922	24 002	-115	27	80
Majutus ja toitlustus	21 579	21 479	21 639	322	-100	160
Kutse-, teadus- ja tehnikaalane tegevus	20 026	20 002	20 046	221	-24	44
Kunst, meelelahutus ja vaba aeg	19 291	19 438	19 418	125	147	-20
Info ja side	18 042	18 104	18 324	219	62	220
Kinnisvaraalane tegevus	15 040	14 991	14 922	50	-49	-69
Põllumajandus, metsamajandus ja kalapüük	13 026	13 093	13 088	10	67	-5
Mootorsõidukite ja mootorrattaste hulgi- ja jaemüük ning remont	10 021	10 028	10 116	-238	7	88
Finants- ja kindlustustegevus	9 922	10 060	10 131	111	138	71
Energeetika	7 826	7 812	7 876	78	-14	64
Mäetööstus	4 706	4 638	4 580	-93	-68	-58
teadmata	2 642	2 698	2 680	148	56	-18
KOKKU	540 879	541 880	543 792	3 715	1 001	1 912
Kasv vs eelmine kuu				0,7%	0,2%	0,4%

Hõivatud töökohtade kolme kuu muutus:

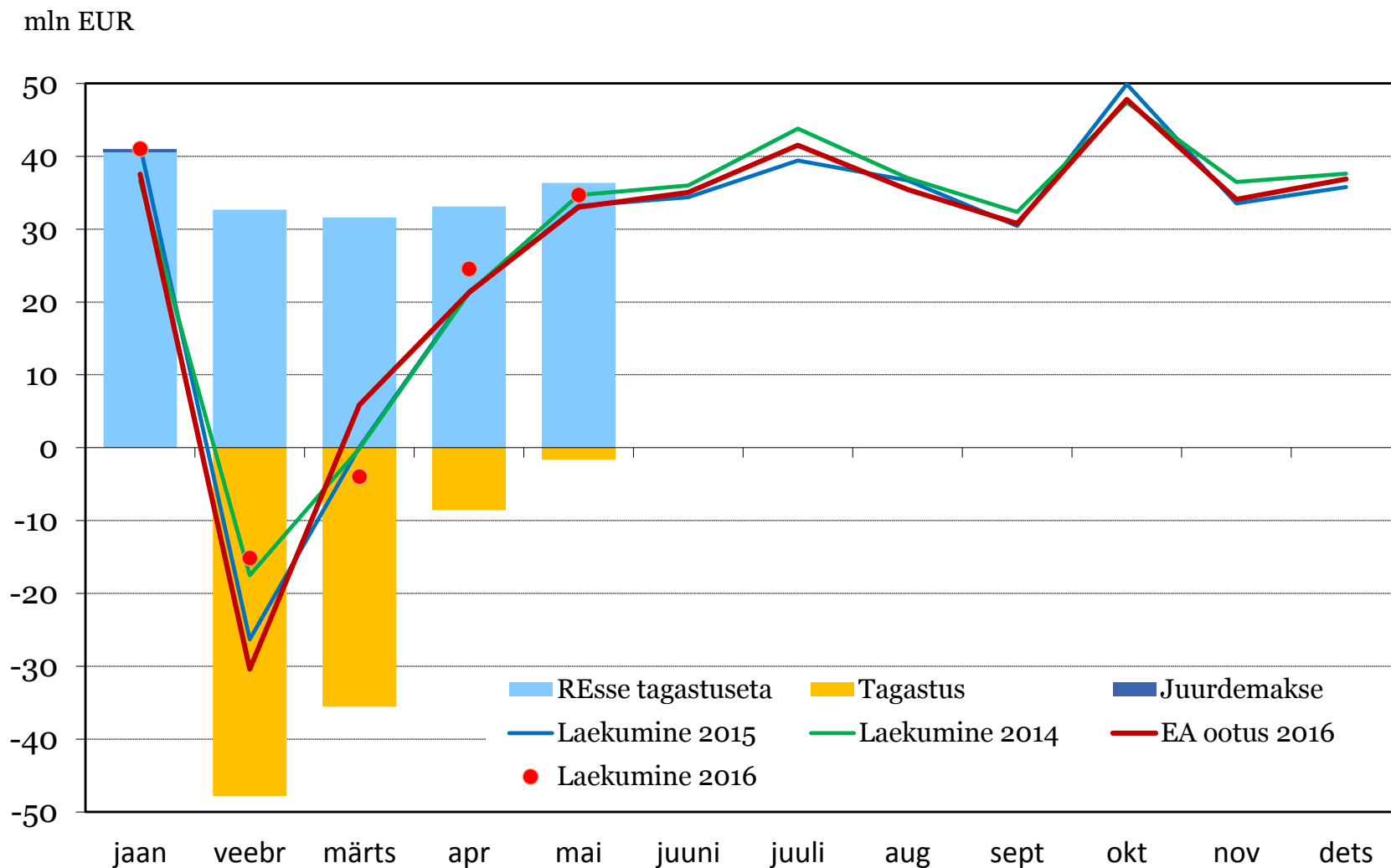
Top kasv

Top langus

Kasv alates 500 inimest

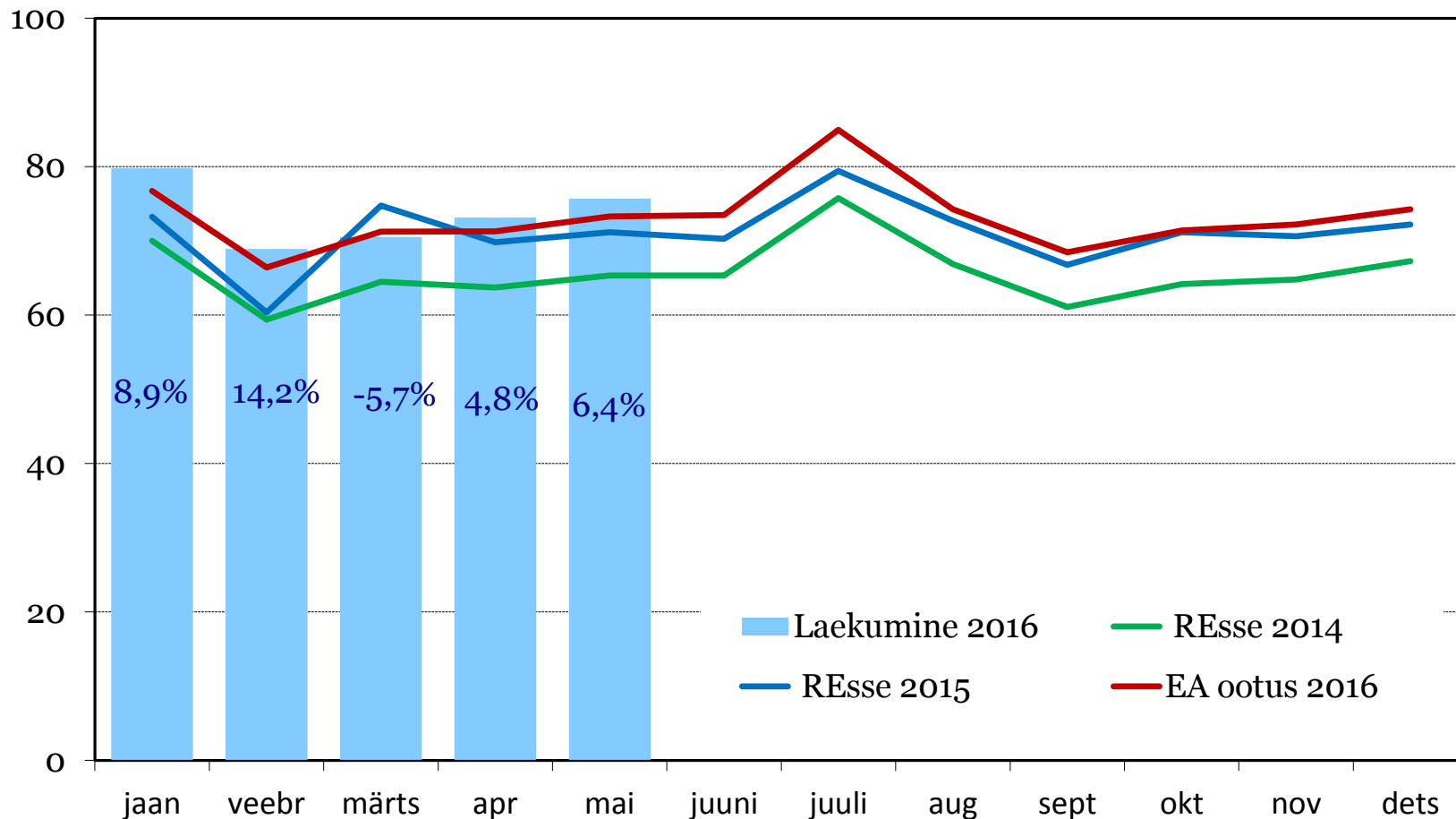
Langus alates 500 inimest

Füüsilise isiku tulumaksu tagastamine hakkab lõpule jõudma

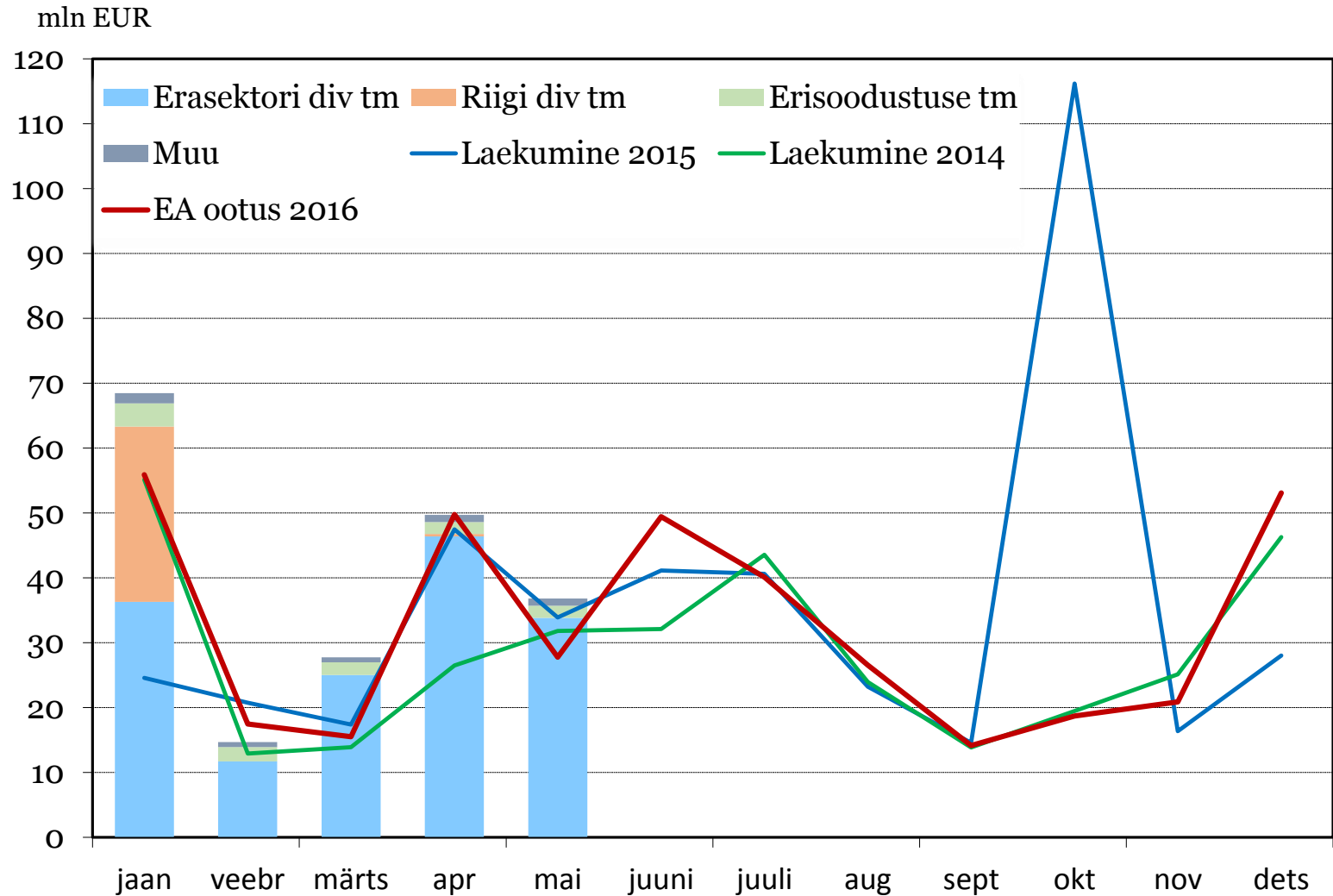


KOVidele laekus füüsilise isiku tulumaksu sotsiaalmaksuga sarnases tempos

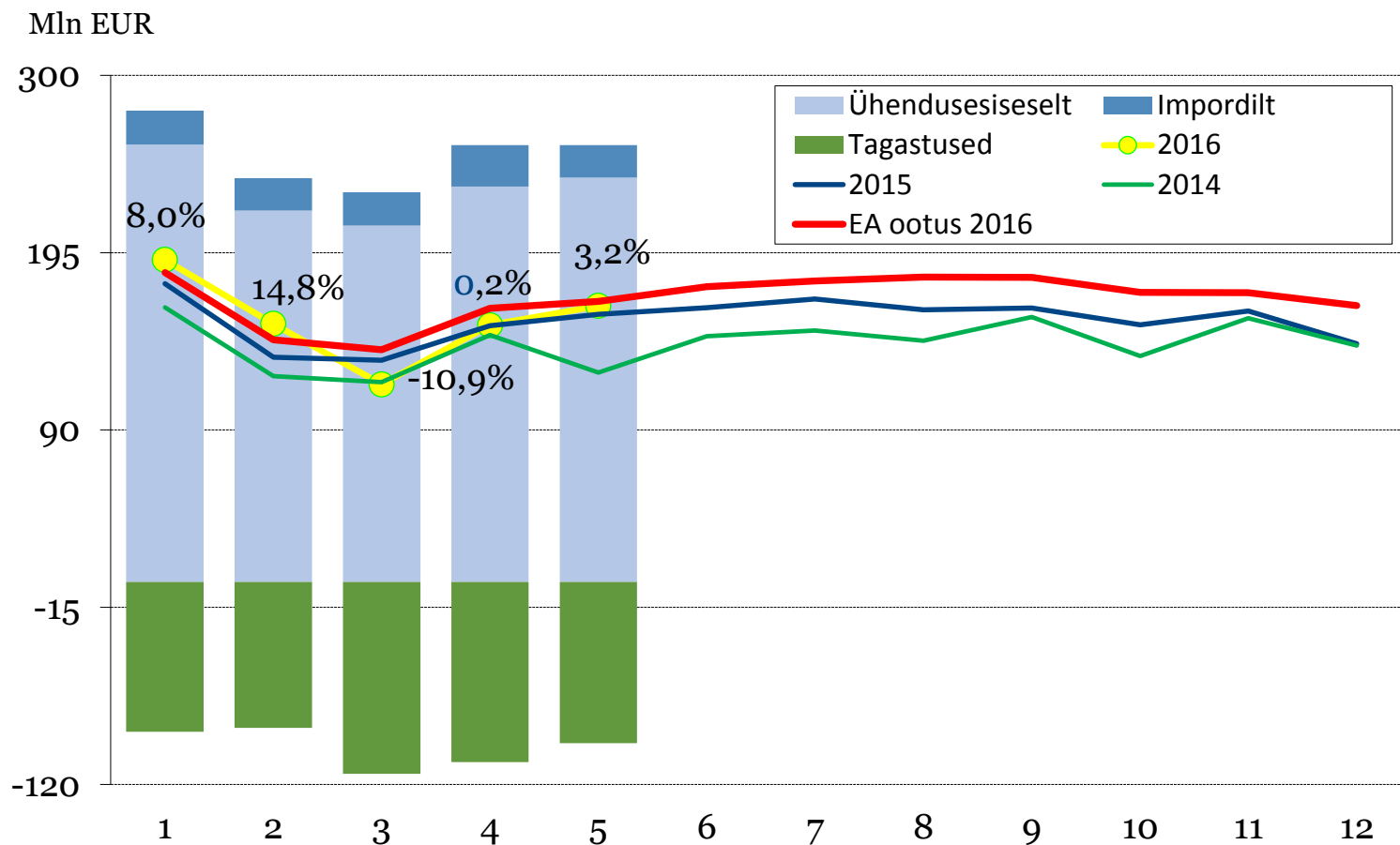
mln EUR



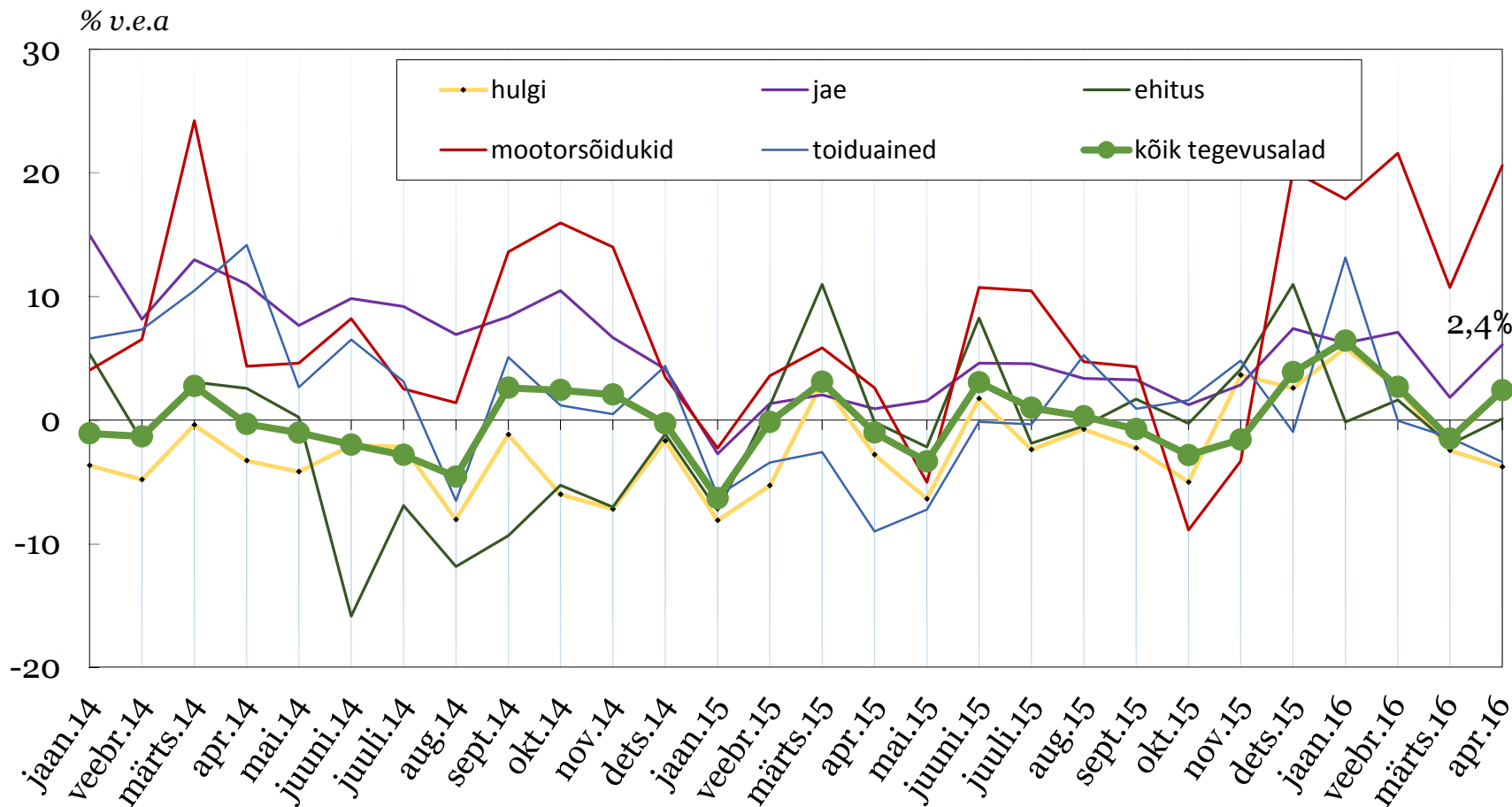
Juriidilise isiku tulumaksu laekumine ületas mais ootusi



Käibemaksu laekus maikuu oodatust vähem

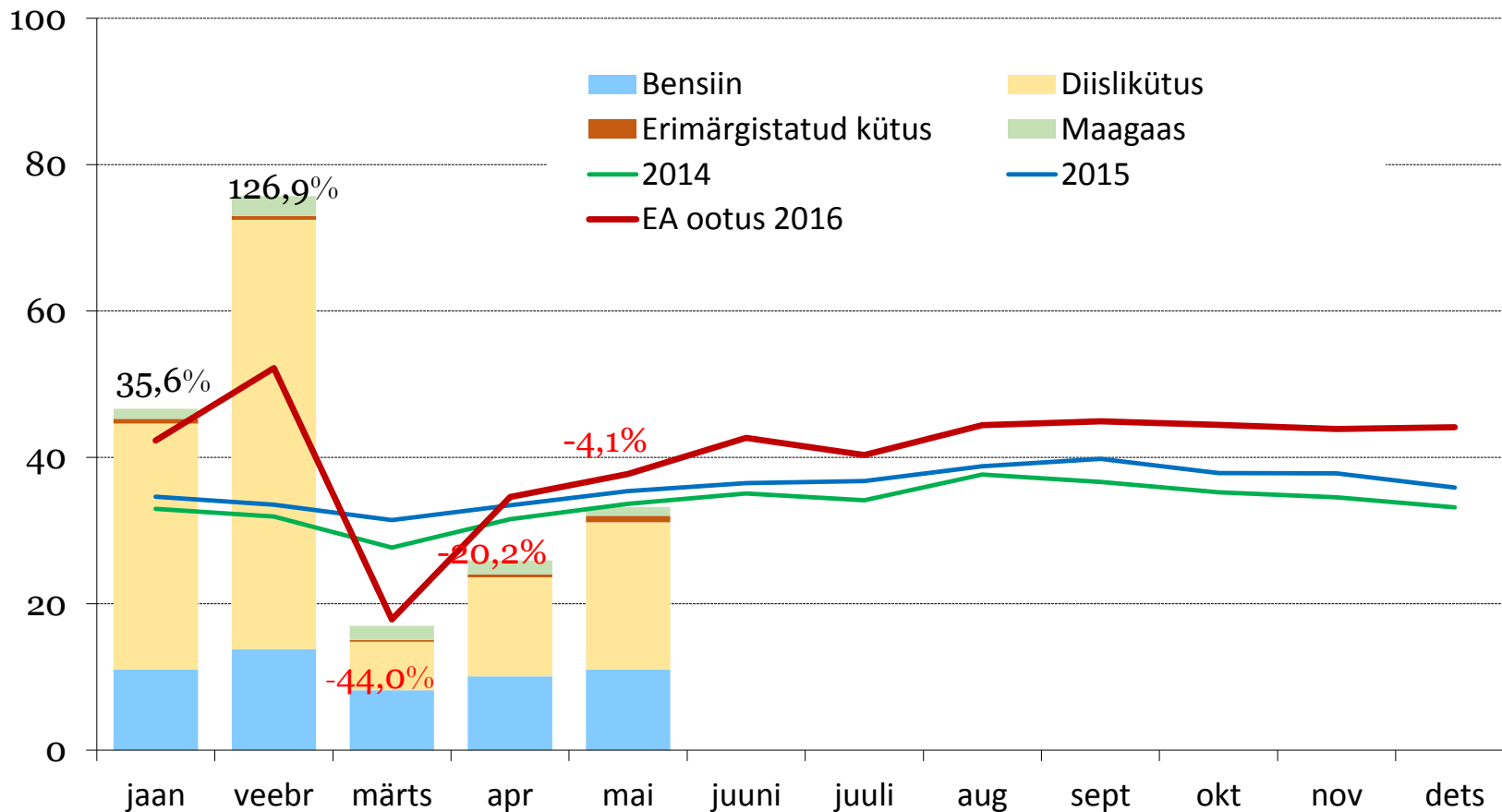


Aasta esimese nelja kuuga kasvas maksustatav käive 2,4% v.e.a

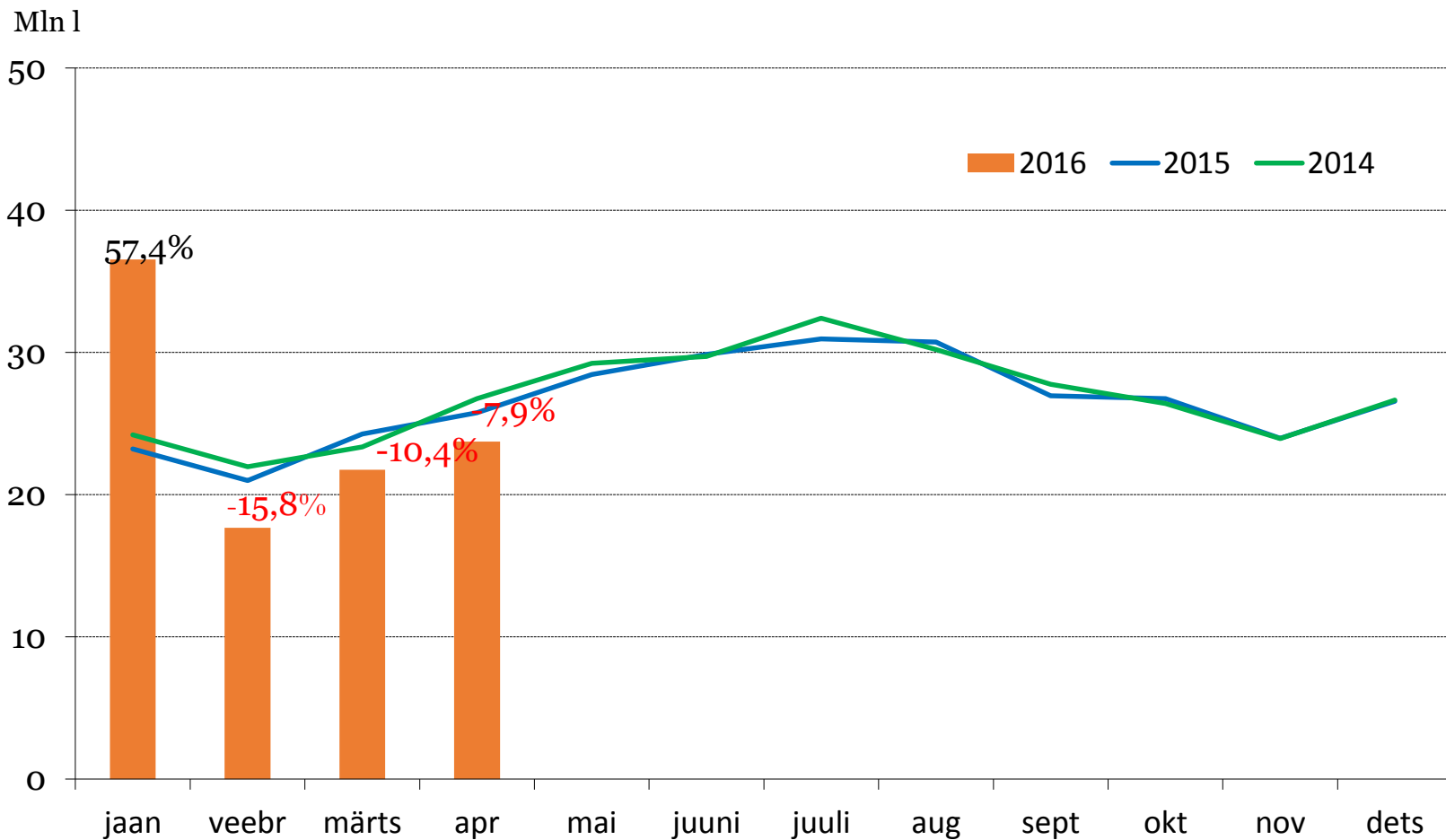


Kütuseaktsiisi laekumise taastumist on oodata järgmisest kuust

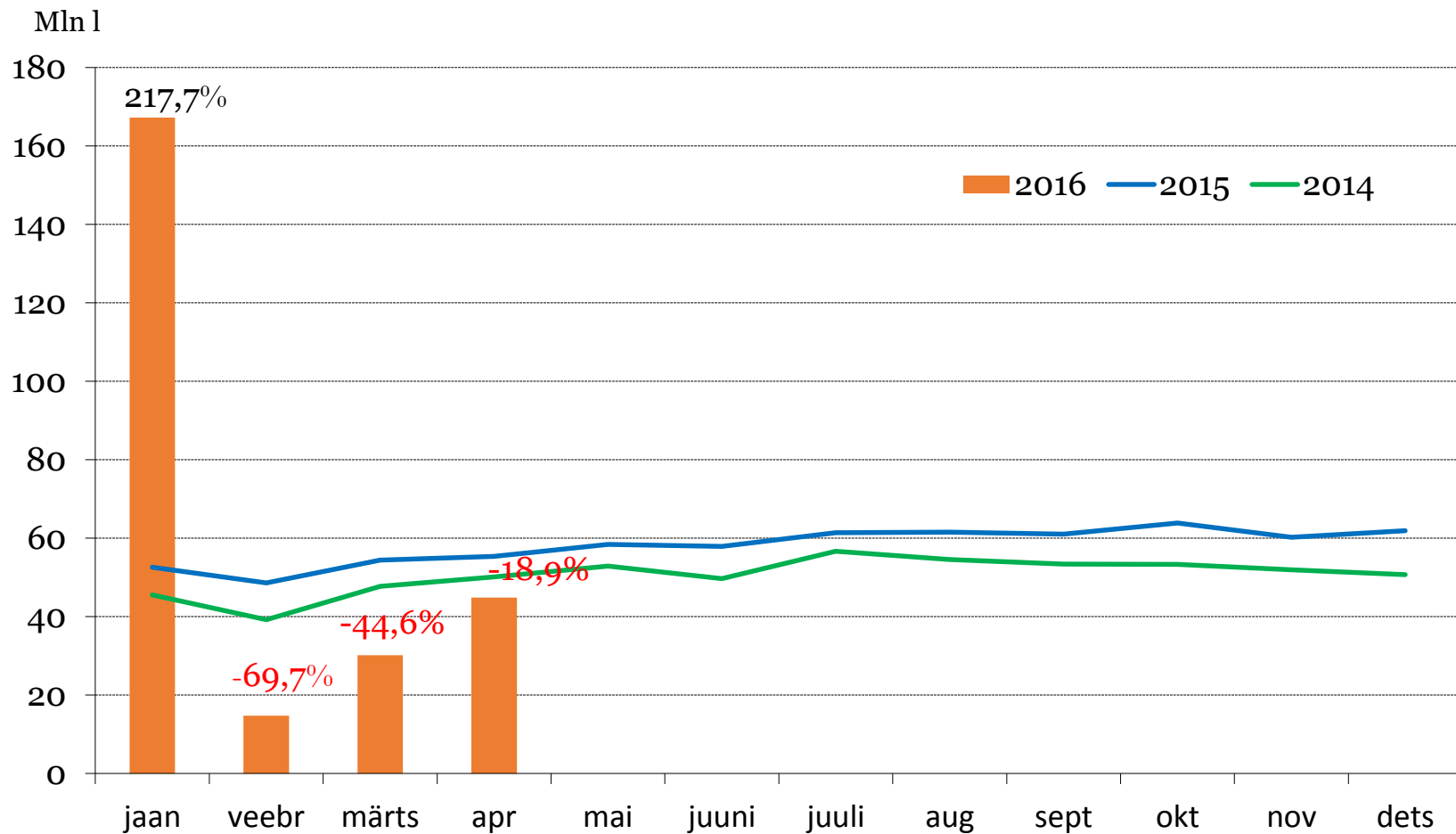
Mln EUR



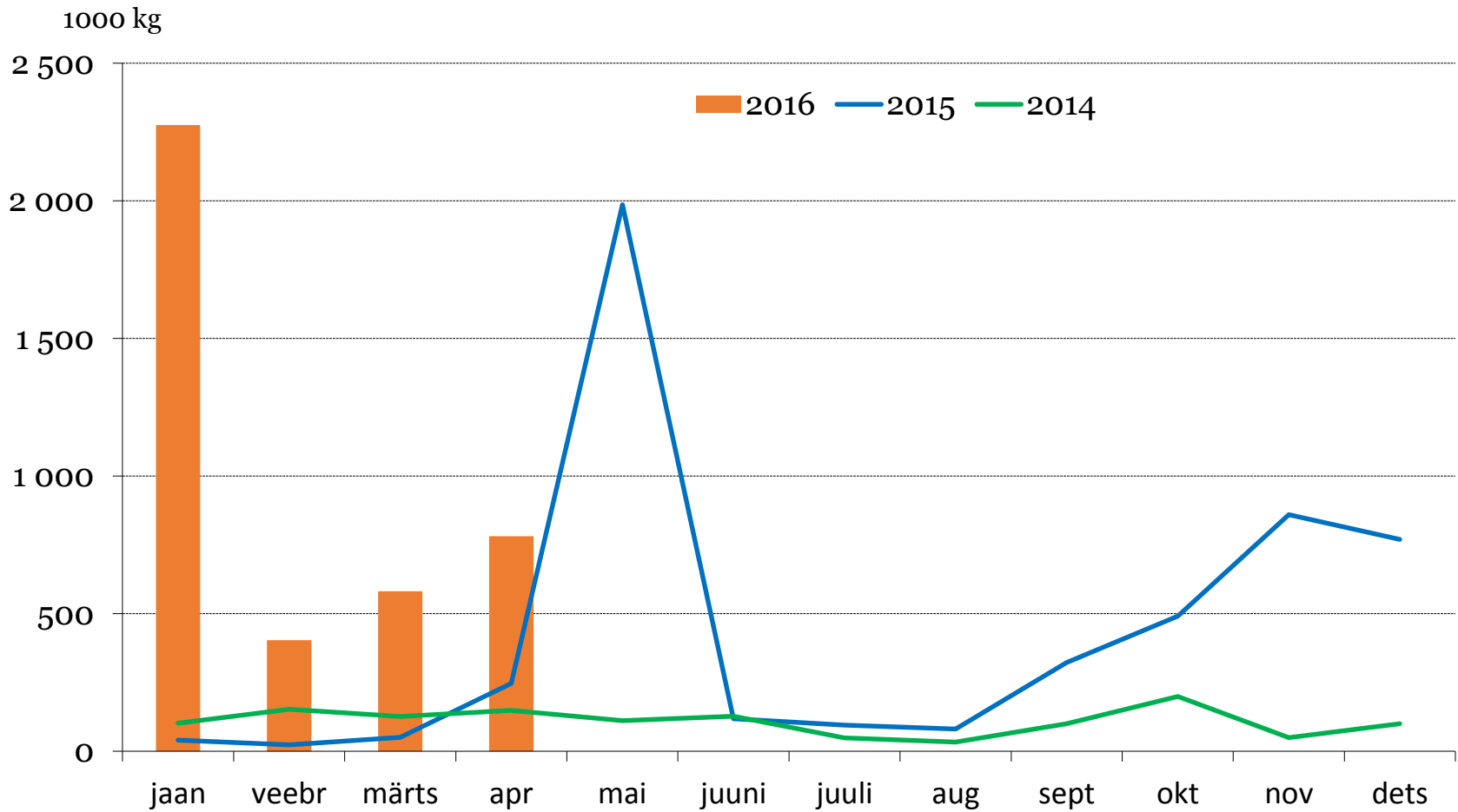
Bensiini deklareerimine mõjutatud varude realiseerimisest



Diislikütuse deklareerimises on oodata lähikuudel tavapärase taseme taastumist

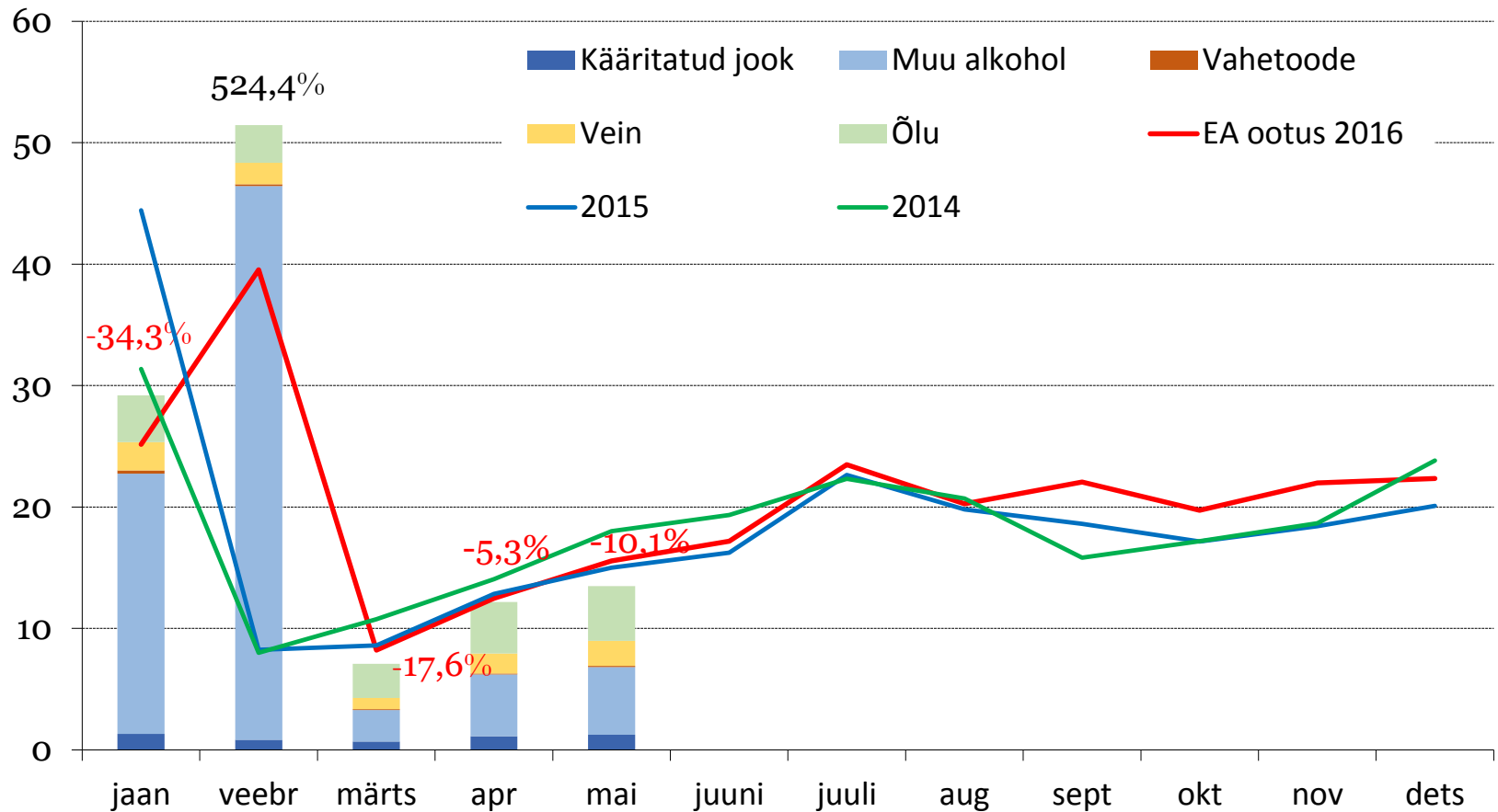


Raske kütteõli deklareerimine püsib kasvutrendil

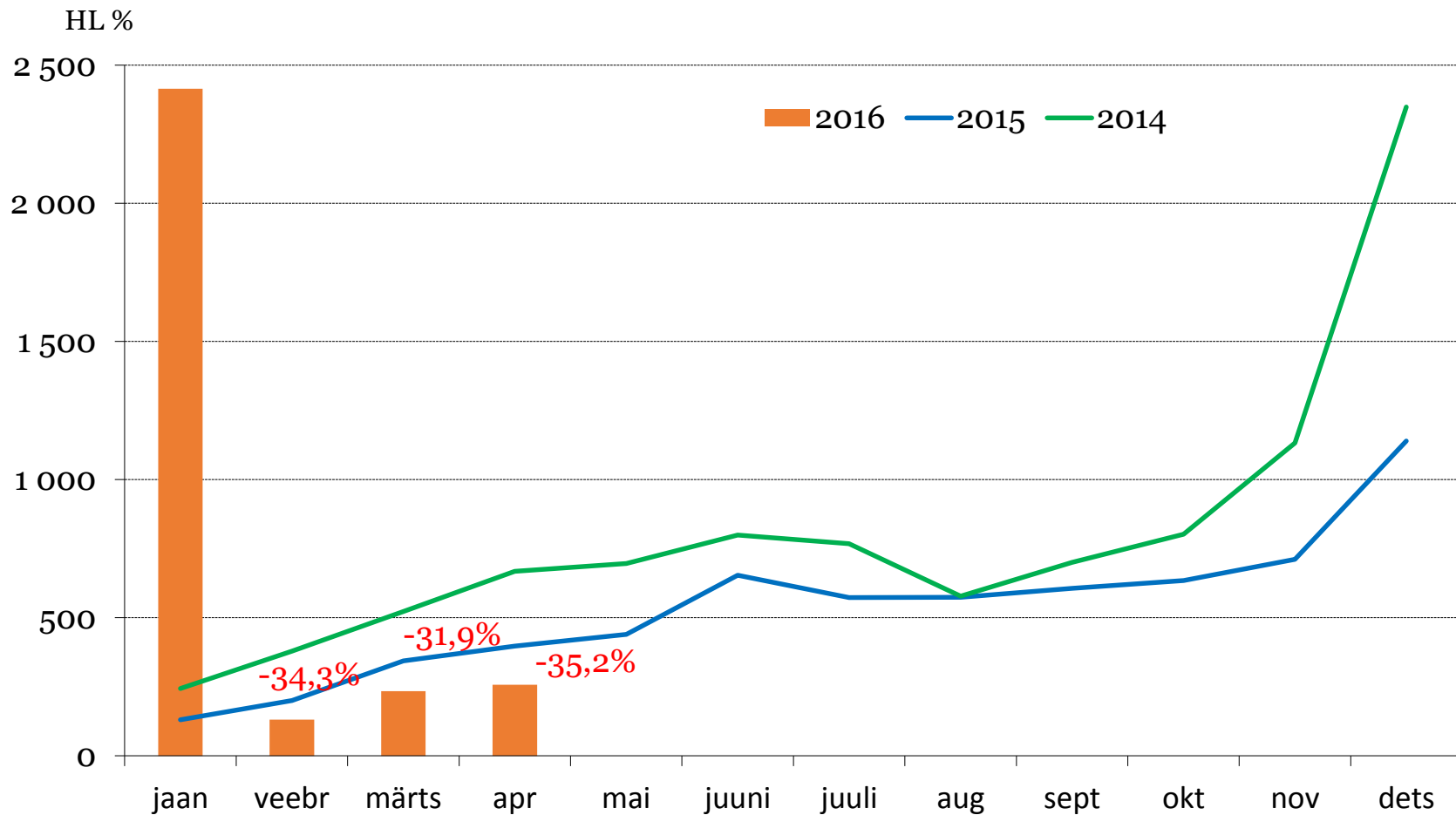


Alkoholiaktsiisi viie kuu laekumise kasv 27,3% v.e.a

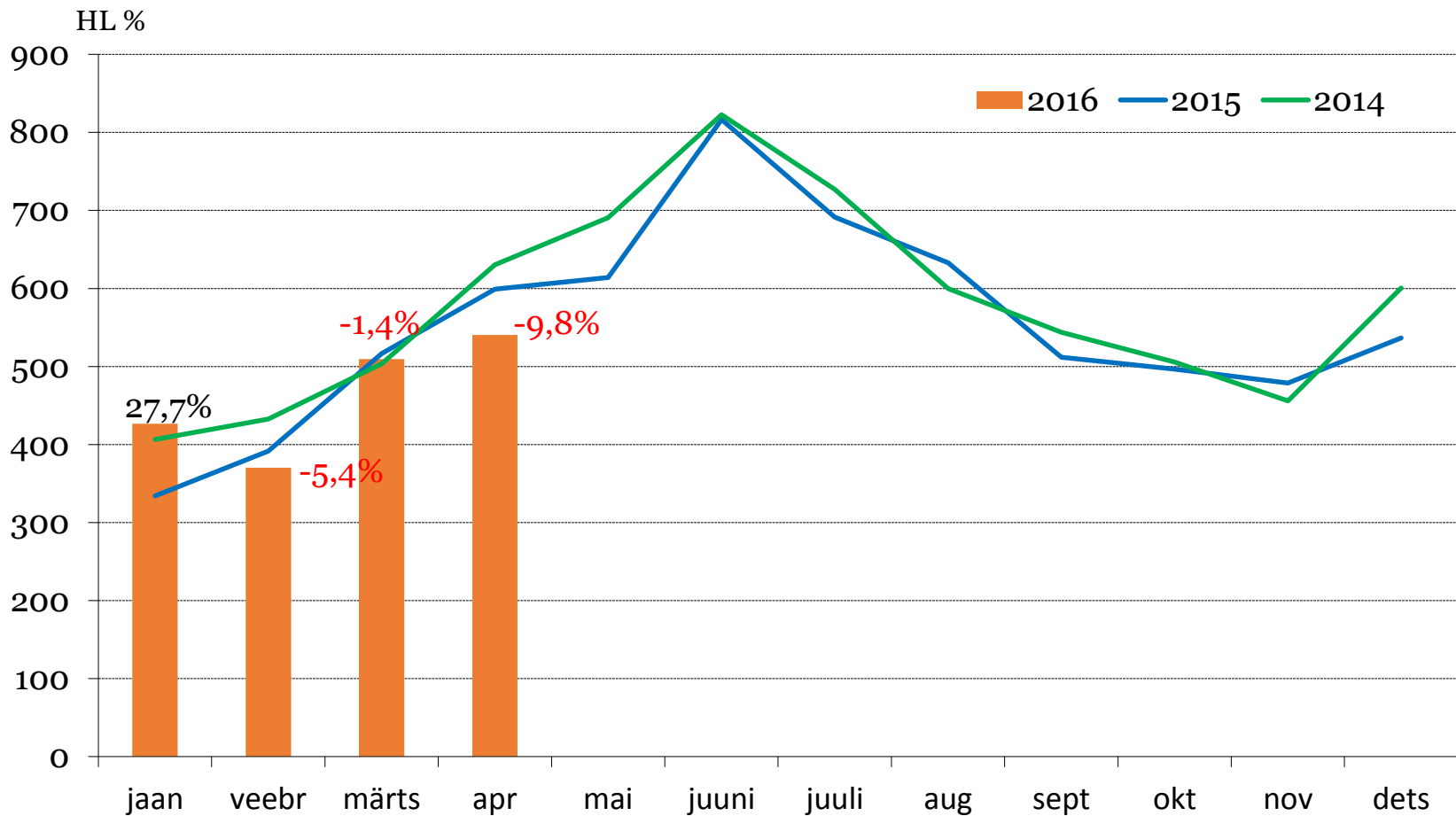
Mln EUR



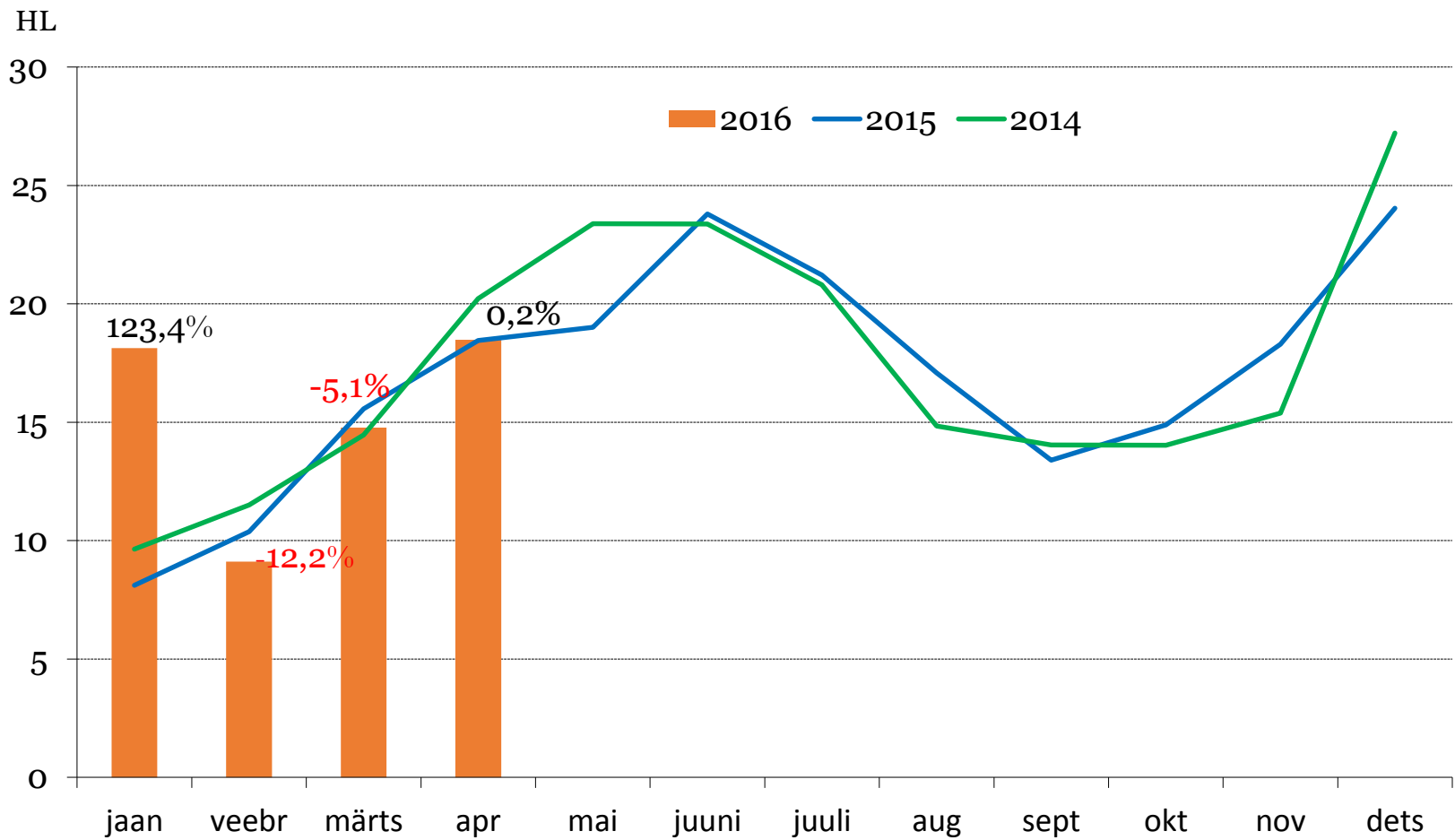
Kange alkoholi kogused püsivad madalad terve esimese poolaasta



Õlle deklareerimine püsib langustrendil

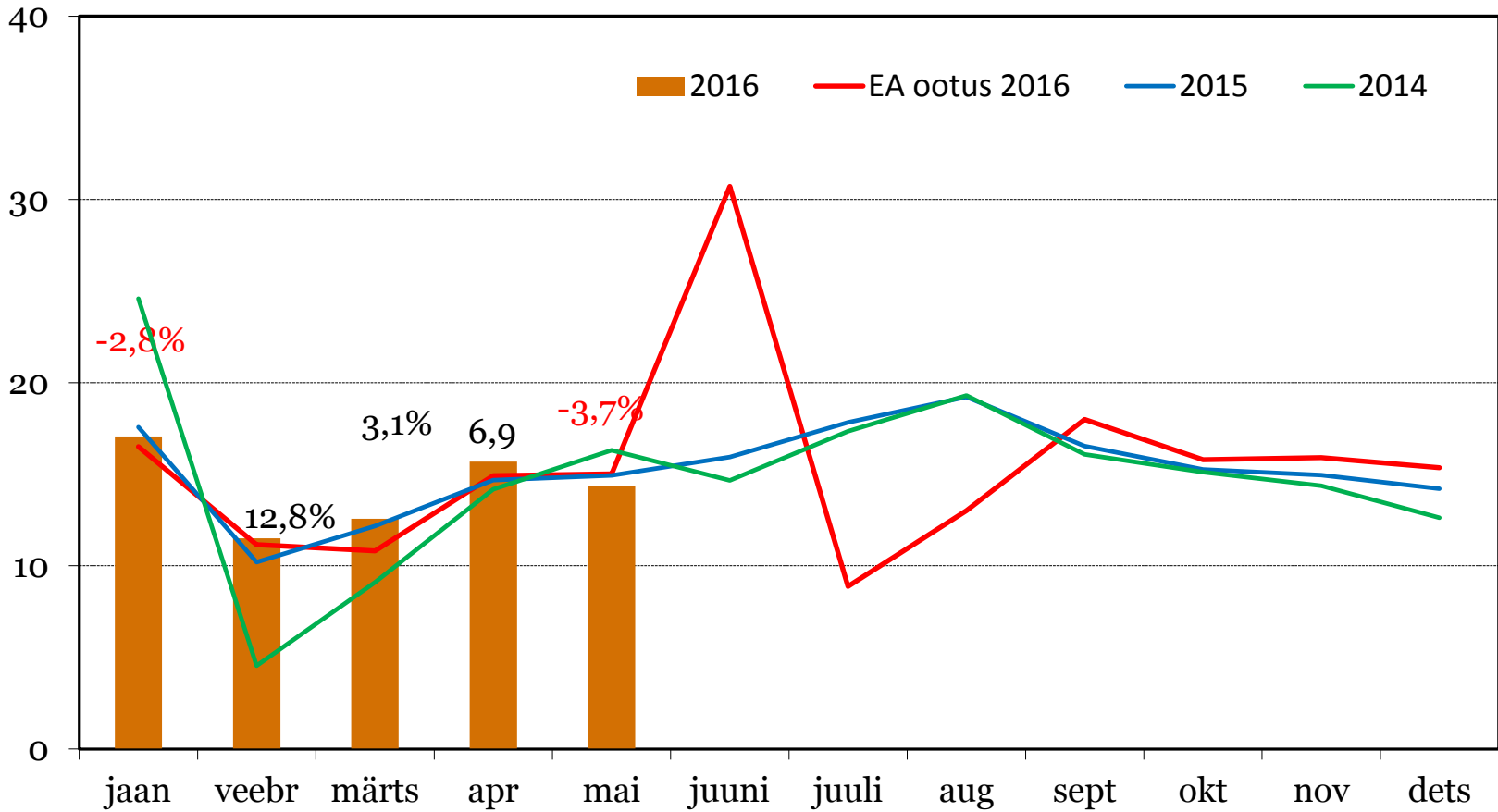


Veini koguste kasv viitab varude lõppemisele



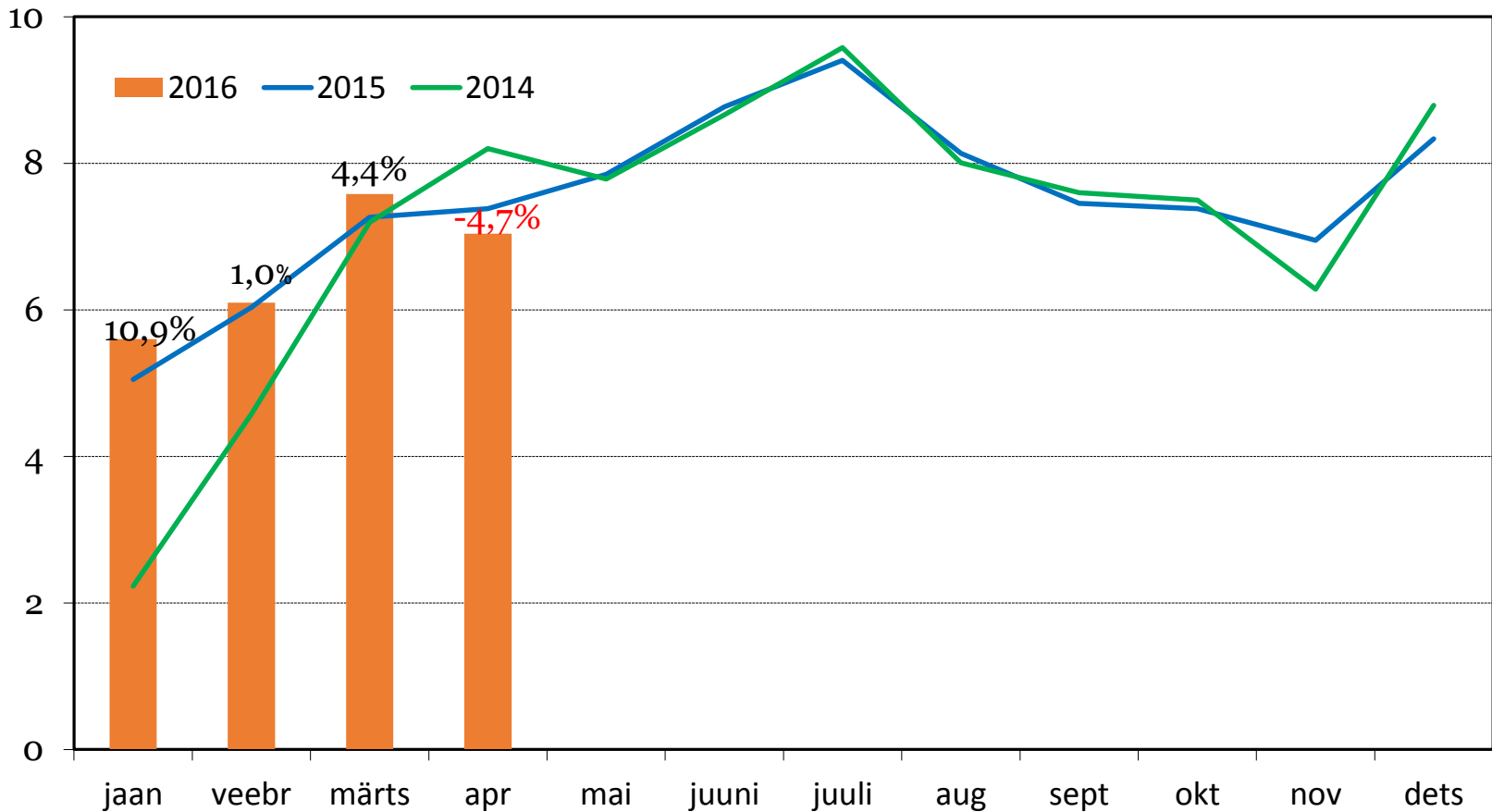
Tubakaaktsiisi laekumine on aasta algusest kasvanud 2,4% v.e.a

Mln EUR

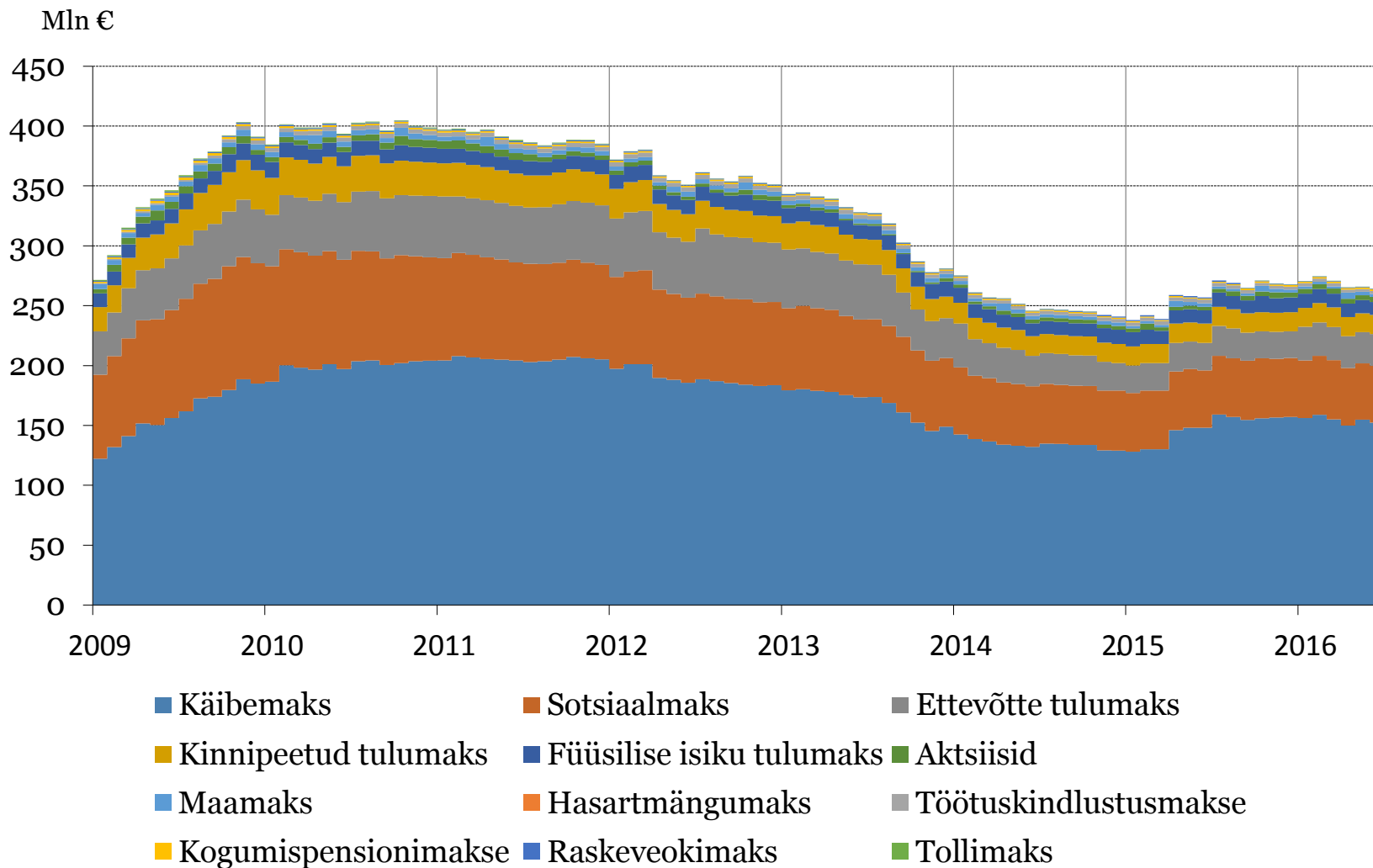


Sigaretide deklareerimine kasvas nelja kuuga 2,3 % v.e.a

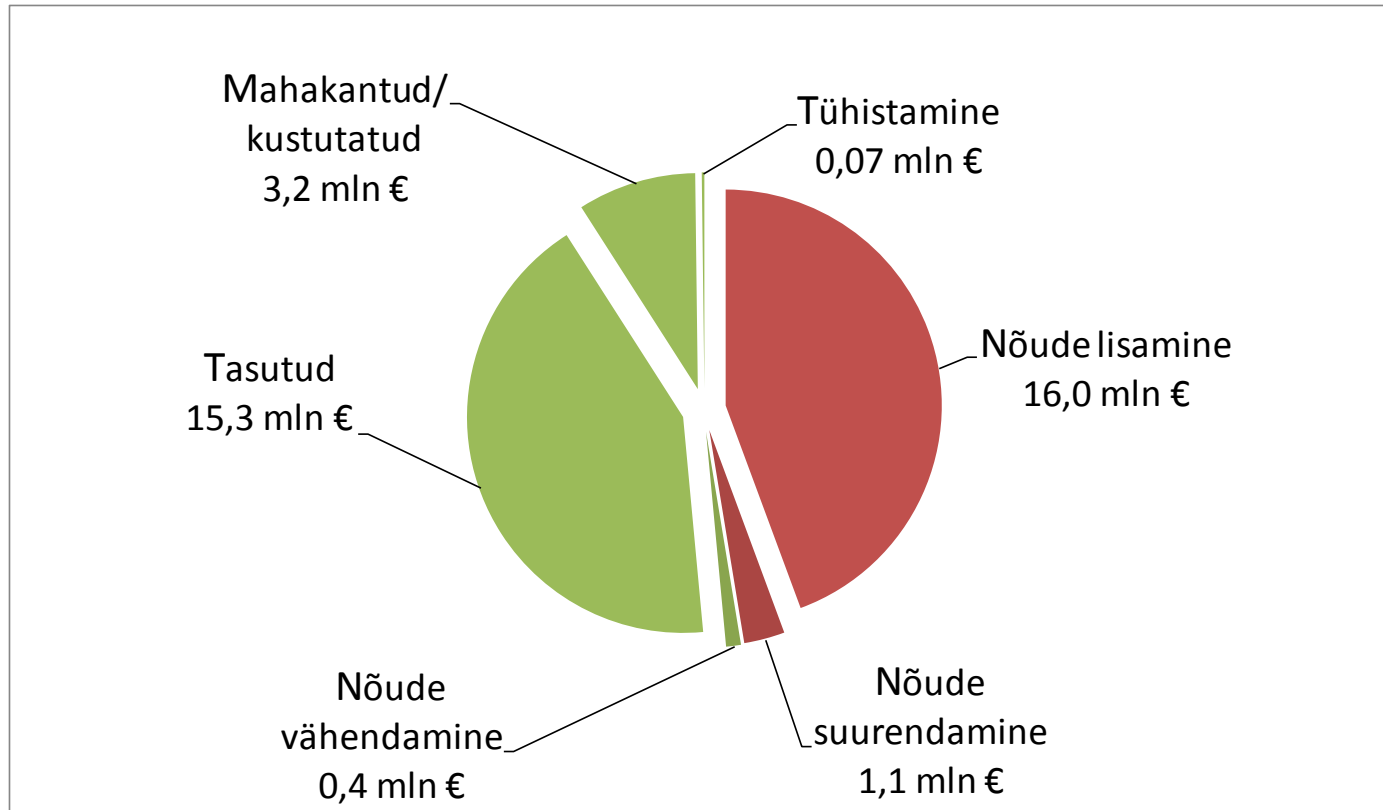
Mln pakki



Kõige rohkem vähenes käibemaksu võlg



Maksuvõlg vähenes



Aitäh!

Fiskaalpoliitika osakond